



MINISTÉRIO DA ECONOMIA

# IGP-DI

Maio

*7 de junho de 2019*

Os informativos econômicos da Secretaria de Política Econômica (SPE) são elaborados a partir de dados de conhecimento público, cujas fontes primárias são instituições autônomas, públicas ou privadas. O objetivo é organizar informações de conhecimento público para ampliar o entendimento sobre a economia brasileira. O conteúdo deste material é meramente informativo, não possuindo caráter prospectivo, nem delimitando as ações de política econômica adotadas pelo Ministério da Economia



Secretaria  
de Política  
Econômica

**Secretaria Especial  
de Fazenda**

**Ministério  
da Economia**

# Resumo dos Resultados

---

- **Variação mensal em maio/2019 = 0,40%** ante 0,90% em abril/2019.
  - ✓ Resultado ficou dentro do intervalo das expectativas de mercado Bloomberg que iam de 0,06% a 0,56%.
- Variação acumulada em 12 meses: 8,16%.
- **Componentes do IGP-DI:**
  - ✓ **IPA-DI:** desacelerou de 1,09% (abr/19) para 0,52% (mai/19);
  - ✓ **IPC-DI:** desacelerou de 0,63% (abr/19) para 0,22% (mai/19);
  - ✓ **INCC-DI:** desacelerou de 0,38% (abr/19) para 0,03% (mai/19).
    - Desaceleraram os grupos: Materiais, Equipamentos e Serviços (de 0,58% para 0,06%); e Mão de obra (de 0,20% para 0,01%).
  - ✓ **Núcleo do IPC-Br:** desacelerou (de 0,41% para 0,27%).

# Resumo dos Resultados

---

- **IPA por estágios:**

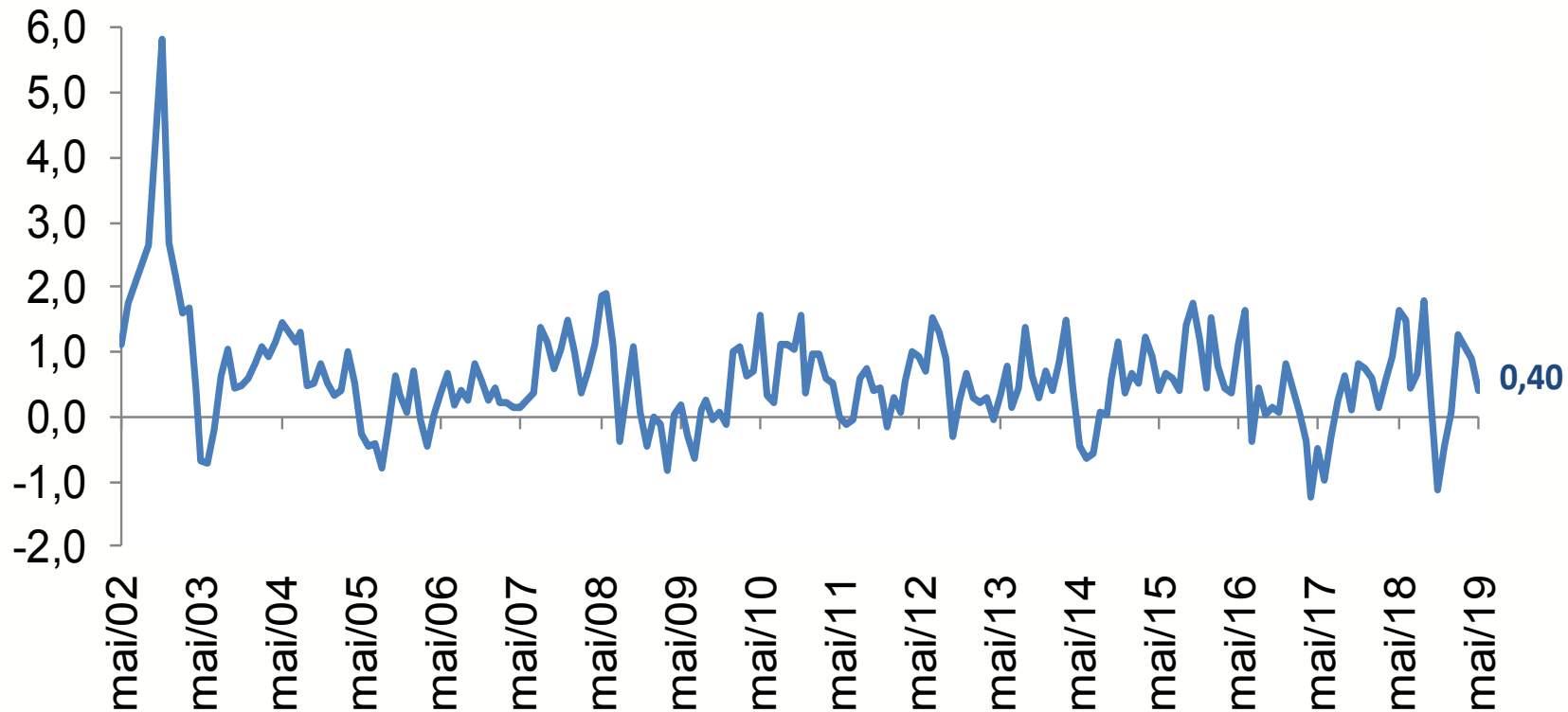
- ✓ Desaceleração em Bens Finais (de 1,21% para -0,65%), com destaque para *alimentos in natura* (de 0,50% para -12,44%);
- ✓ Aceleração em Bens Intermediários (de 0,89% para 0,93%), com destaque para *combustíveis e lubrificantes para a produção* (de 2,50% para 3,49%);
- ✓ Aceleração em Matérias-Primas Brutas (de 1,19% para 1,45%), com destaque para *cana-de-açúcar* (1,02% para 4,15%), *minério de ferro* (7,06% para 8,05%) e *soja (em grão)* (-1,88% para -0,71%). Em sentido oposto, destacaram-se, *laranja* (-7,27% para -22,08%), *aves* (5,79% para 1,08%) e *bovinos* (1,26% para -0,77%).

- **IPA por origem:**

- ✓ **Produtos Agropecuários:** registraram desaceleração (de -0,41% para -2,28%);
- ✓ **Produtos Industriais:** registraram desaceleração (de 1,60% para 1,46%).

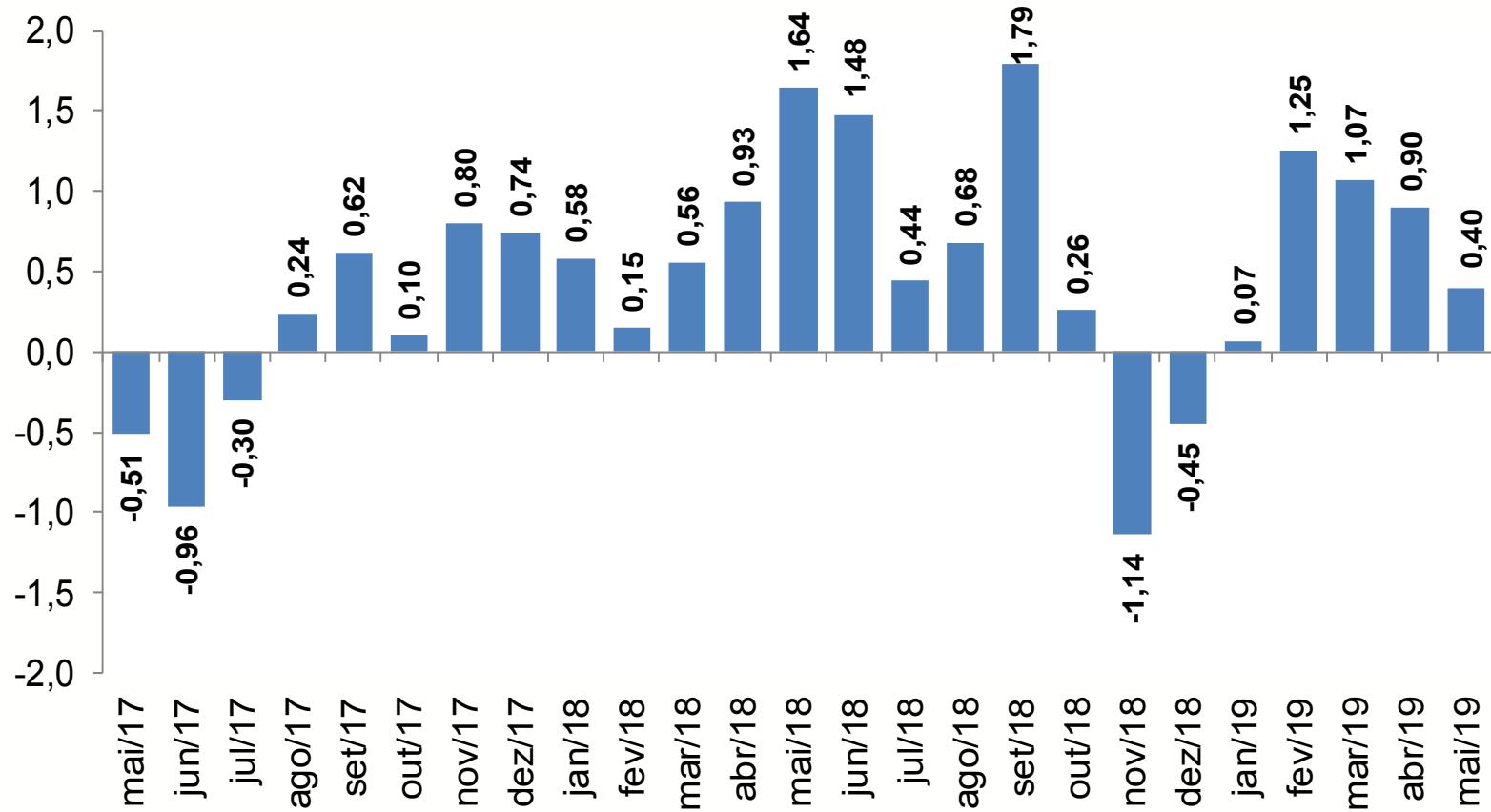
# IGP-DI – Série Histórica

*Variação (%) mensal*



# IGP-DI

*Variação (%) mensal*



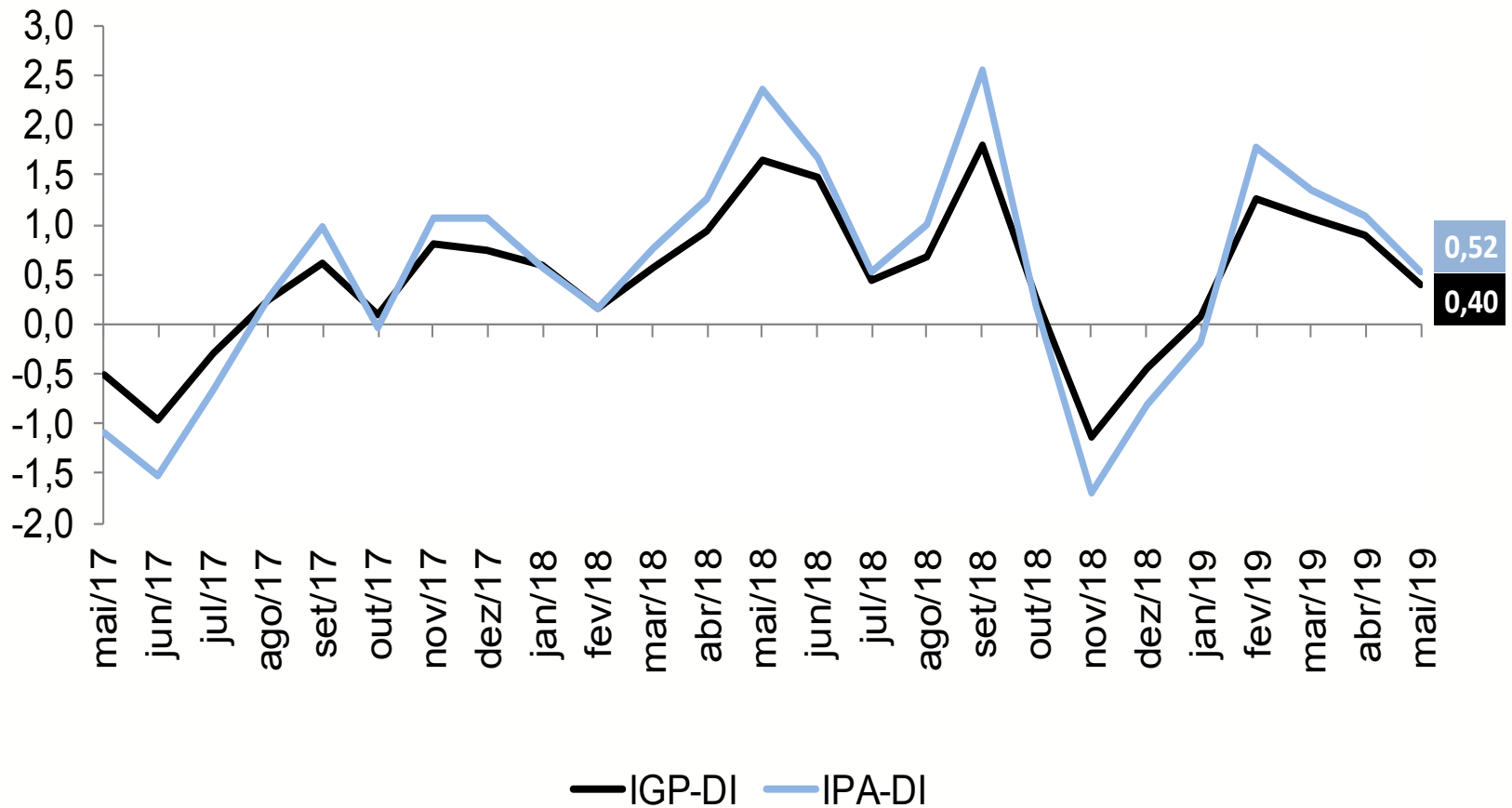
# IGP – Encadeado

*Variação (%) mensal*

	abr-19			mai-19		
	IGP-10	IGP-M	IGP-DI	IGP-10	IGP-M	IGP-DI
<b>IGP</b>	<b>1,00</b>	<b>0,92</b>	<b>0,90</b>	<b>0,70</b>	<b>0,45</b>	<b>0,40</b>
<b>IPA</b>	<b>1,19</b>	<b>1,07</b>	<b>1,09</b>	<b>0,84</b>	<b>0,54</b>	<b>0,52</b>
<i>ESTÁGIOS</i>						
BENS FINAIS	1,48	1,25	1,21	0,77	0,01	-0,65
BENS INTERMEDIÁRIOS	0,62	0,47	0,89	0,95	0,95	0,93
MATÉRIAS-PRIMAS	1,53	1,57	1,19	0,78	0,67	1,45
<i>ORIGEM</i>						
PRODUTOS AGROPECUÁRIOS	1,86	0,45	-0,41	-1,43	-2,12	-2,28
PRODUTOS INDUSTRIAIS	0,96	1,28	1,60	1,60	1,43	1,46
<b>IPC</b>	<b>0,73</b>	<b>0,69</b>	<b>0,63</b>	<b>0,47</b>	<b>0,35</b>	<b>0,22</b>
ALIMENTAÇÃO	1,04	0,88	0,63	0,25	-0,12	-0,37
HABITAÇÃO	0,49	0,41	0,37	0,26	0,37	0,54
VESTUÁRIO	0,76	1,10	0,89	0,71	0,25	0,27
SAÚDE E CUID. PESSOAIS	0,48	0,69	0,84	0,88	0,81	0,62
EDUCAÇÃO, LEIT. E RECR.	0,17	0,31	0,50	0,29	-0,06	0,10
TRANSPORTES	1,33	1,06	0,99	0,94	0,98	0,49
DESPESAS DIVERSAS	0,26	0,48	0,61	0,69	0,50	0,23
COMUNICAÇÃO	0,11	0,10	0,07	-0,09	-0,12	-0,22
<b>INCC</b>	<b>0,35</b>	<b>0,49</b>	<b>0,38</b>	<b>0,31</b>	<b>0,09</b>	<b>0,03</b>
MATERIAIS E SERVIÇOS	0,58	0,26	0,58	0,47	0,16	0,06
MÃO-DE-OBRA	0,15	0,26	0,20	0,18	0,55	0,01

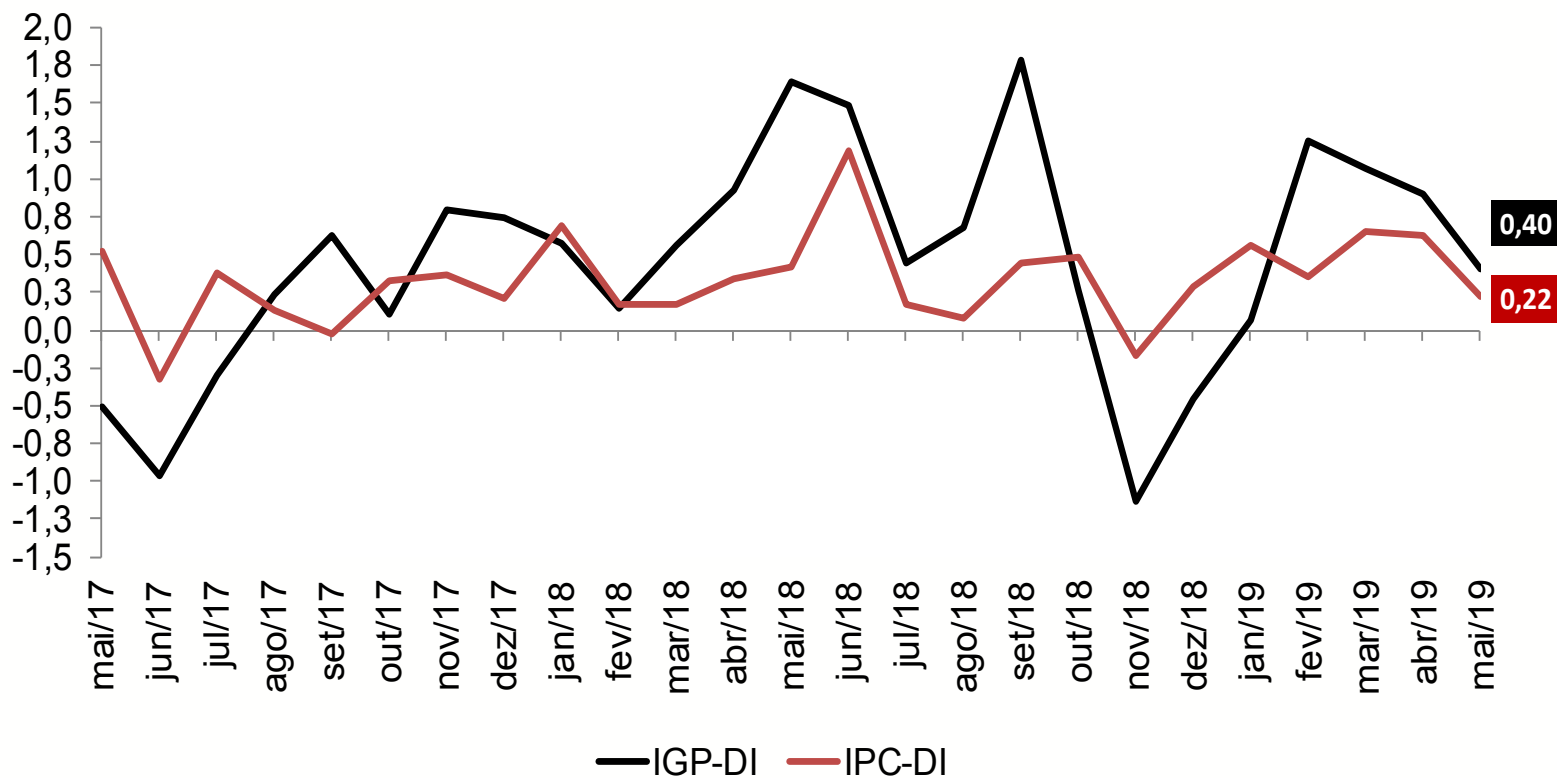
# IGP-DI e IPA-DI

*Variação (%) mensal*



# IGP-DI e IPC-DI

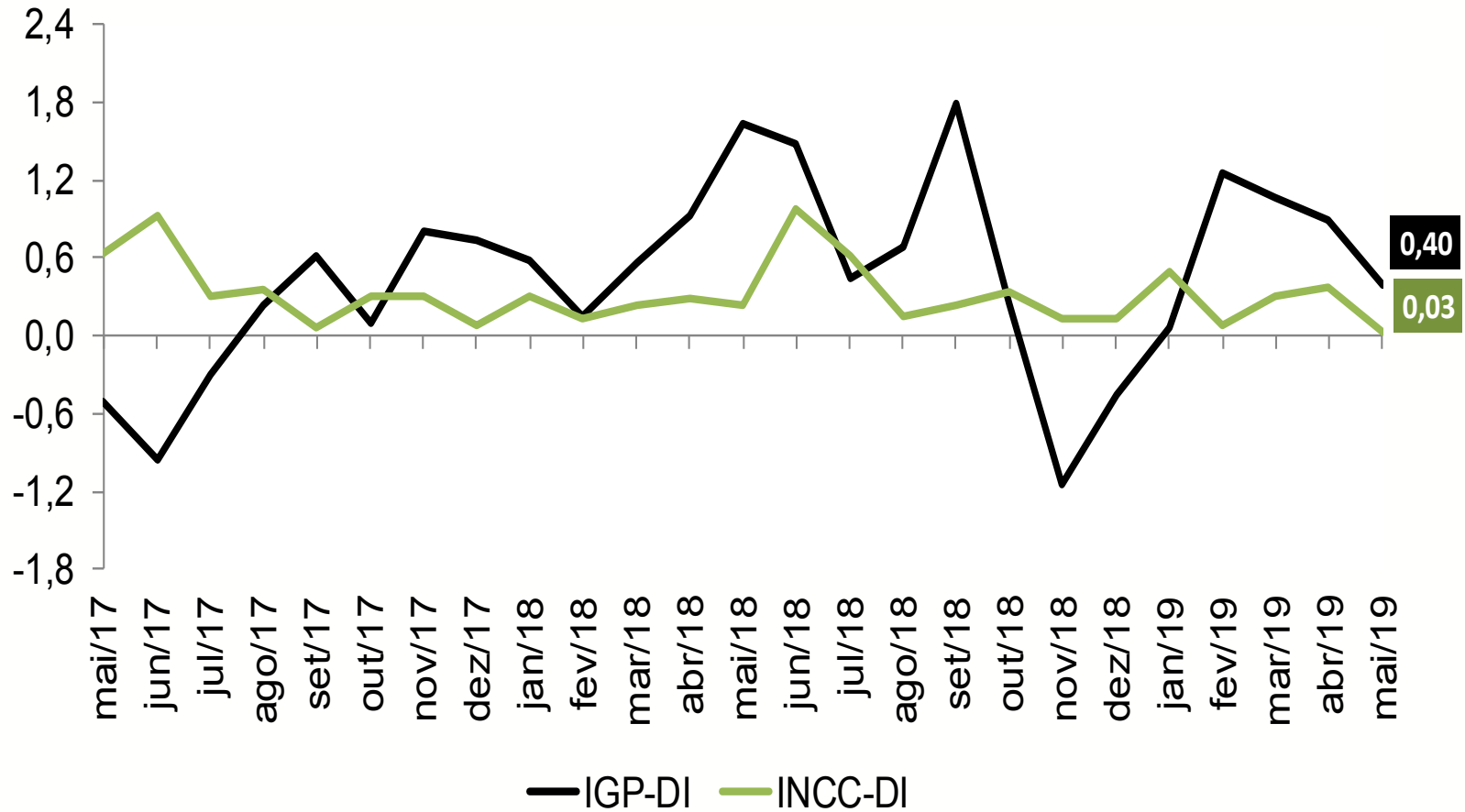
*Variação (%) mensal*





# IGP-DI e INCC-DI

*Varição (%) mensal*



# IPA-DI AGRÍCOLA

## Principais Contribuições Positivas

	Impacto	Var. (%)
.....CANA-DE-AÇÚCAR	0,130	4,2
.....LEITE IN NATURA	0,051	2,4
.....ARROZ (EM CASCA)	0,029	5,9
.....AVES	0,018	1,1
.....SUÍNOS	0,017	4,0

## Principais Contribuições Negativas

	Impacto	Var. (%)
.....MANDIOCA (AIPIM)	-0,042	-4,5
.....BANANA	-0,044	-10,6
.....BATATA-INGLESA	-0,055	-9,1
.....OVOS	-0,076	-7,4
.....TOMATE	-0,089	-29,6
.....MILHO (EM GRÃO)	-0,120	-5,6
.....LARANJA	-0,127	-22,1
.....FEIJÃO (EM GRÃO)	-0,131	-20,5

# IPA-DI INDUSTRIAL

## Principais Contribuições Positivas

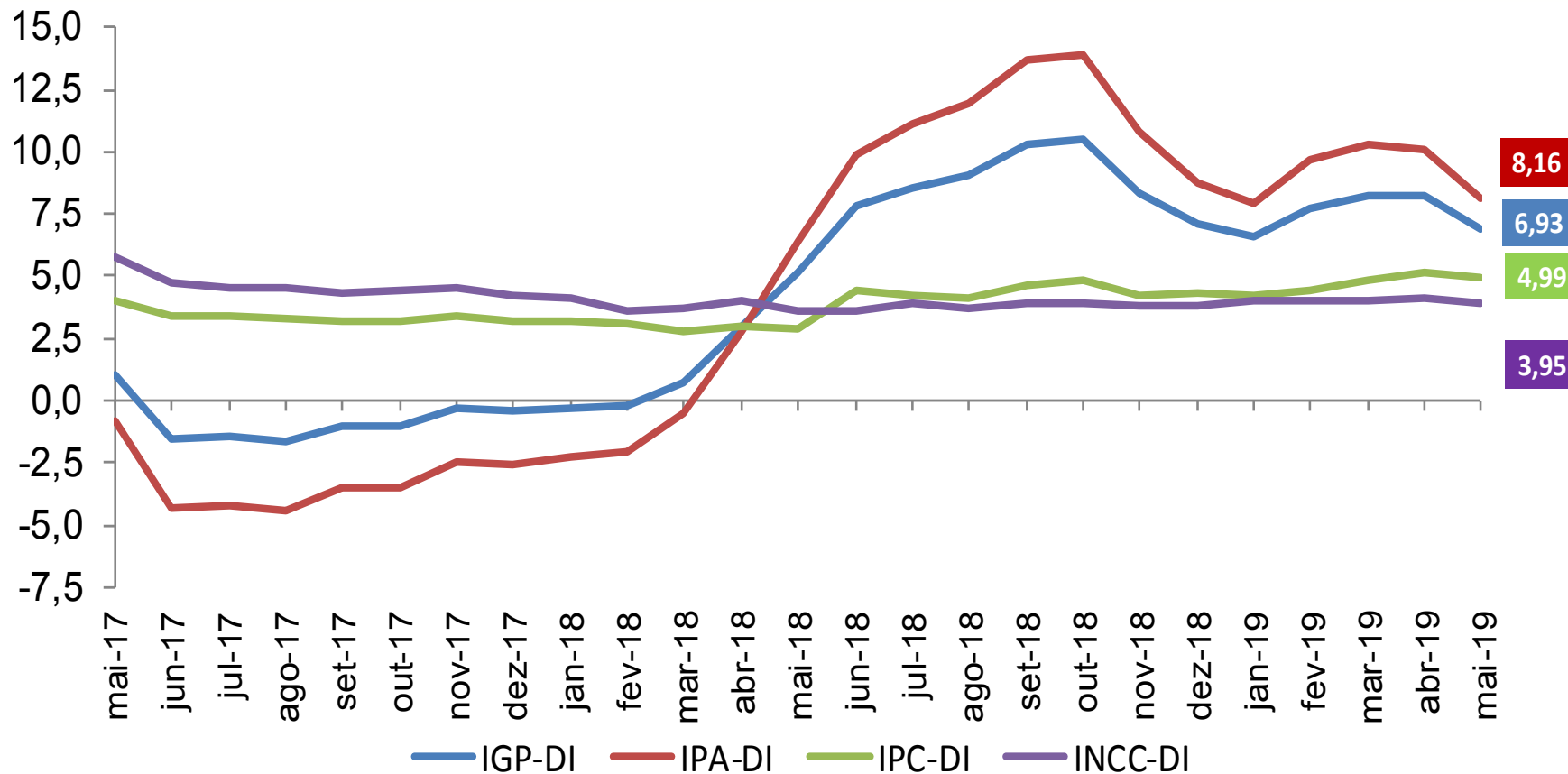
	Impacto	Var. (%)
.....MINÉRIO DE FERRO	0,538	8,053
.....ÓLEO DIESEL	0,165	5,062
.....GASOLINA AUTOMOTIVA	0,083	4,614
.....HERBICIDAS	0,019	5,112
.....LEITE INDUSTRIALIZADO	0,018	3,357
.....GÁS LIQUEFEITO DE PETRÓLEO (GLP)	0,018	3,181
.....CARNE BOVINA	0,018	0,710
.....QUEROSENES DE AVIAÇÃO	0,015	3,604

## Principais Contribuições Negativas

	Impacto	Var. (%)
.....BISCOITOS E BOLACHAS	-0,004	-0,8
.....PAPEL PARA ESCRITA E IMPRESSÃO	-0,004	-1,0
.....CELULOSE	-0,006	-1,1
.....FERRO-GUSA	-0,006	-2,2
.....ÁLCOOL ETÍLICO ANIDRO	-0,010	-3,8
.....ÓLEO DE SOJA EM BRUTO	-0,010	-2,5

# IGP-DI e Principais Desagregações

Varição (%) acumulada em 12 meses



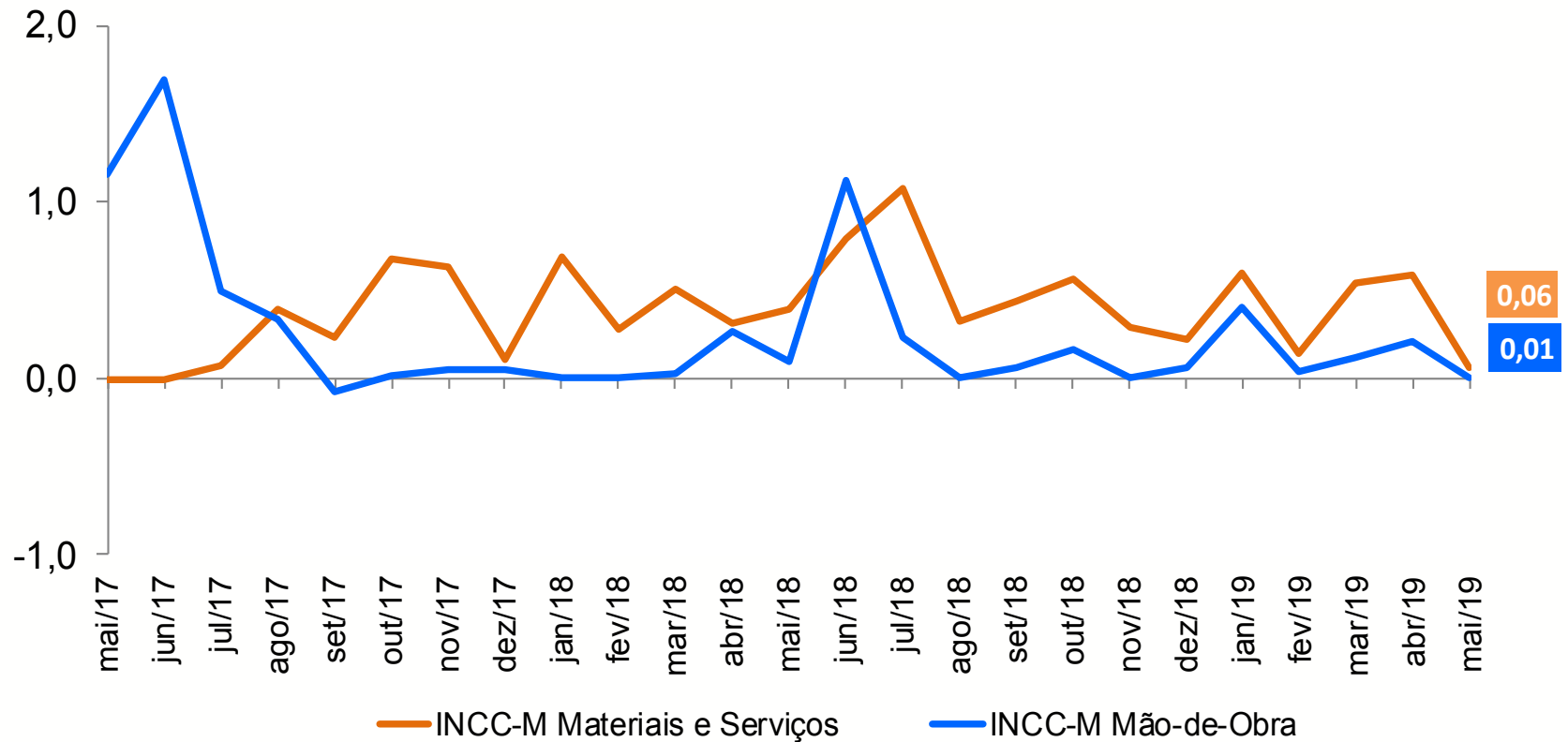
# IGP-DI Encadeado

Variação (%) em 12 meses

	abr-19			mai-19		
	IGP-10	IGP-M	IGP-DI	IGP-10	IGP-M	IGP-DI
<b>IGP</b>	<b>8,46</b>	<b>8,64</b>	<b>8,25</b>	<b>8,02</b>	<b>7,64</b>	<b>6,93</b>
<b>IPA</b>	<b>10,47</b>	<b>10,73</b>	<b>10,13</b>	<b>9,70</b>	<b>9,17</b>	<b>8,16</b>
<i>ESTÁGIOS</i>						
BENS FINAIS	8,53	9,15	9,63	9,33	8,87	7,79
BENS INTERMEDIÁRIOS	9,77	9,25	8,55	8,10	7,49	6,07
MATÉRIAS-PRIMAS	13,79	14,52	12,69	12,16	11,58	11,20
<i>ORIGEM</i>						
PRODUTOS AGROPECUÁRIOS	9,34	8,75	7,95	6,66	5,41	3,94
PRODUTOS INDUSTRIAIS	10,89	11,41	10,87	10,76	10,44	9,59
<b>IPC</b>	<b>4,86</b>	<b>4,97</b>	<b>5,19</b>	<b>5,08</b>	<b>5,07</b>	<b>4,99</b>
ALIMENTAÇÃO	6,79	6,86	7,05	6,95	6,67	6,40
HABITAÇÃO	4,83	4,93	5,25	4,84	4,76	5,05
VESTUÁRIO	1,24	1,86	2,12	1,65	2,14	1,97
SAÚDE E CUID. PESSOAIS	5,31	5,27	5,21	5,10	5,18	5,13
EDUCAÇÃO, LEIT. E RECR.	5,14	5,65	5,90	5,44	5,63	6,39
TRANSPORTES	3,88	3,89	4,37	4,77	4,99	4,38
DESPESAS DIVERSAS	2,13	2,28	2,44	2,79	2,74	2,62
COMUNICAÇÃO	1,71	2,12	1,63	1,48	1,70	1,20
<b>INCC</b>	<b>4,13</b>	<b>4,32</b>	<b>4,15</b>	<b>4,10</b>	<b>4,09</b>	<b>3,95</b>
MATERIAIS E SERVIÇOS	6,01	4,63	6,15	6,03	4,32	5,80
MÃO-DE-OBRA	2,55	7,71	2,51	2,46	8,30	2,42

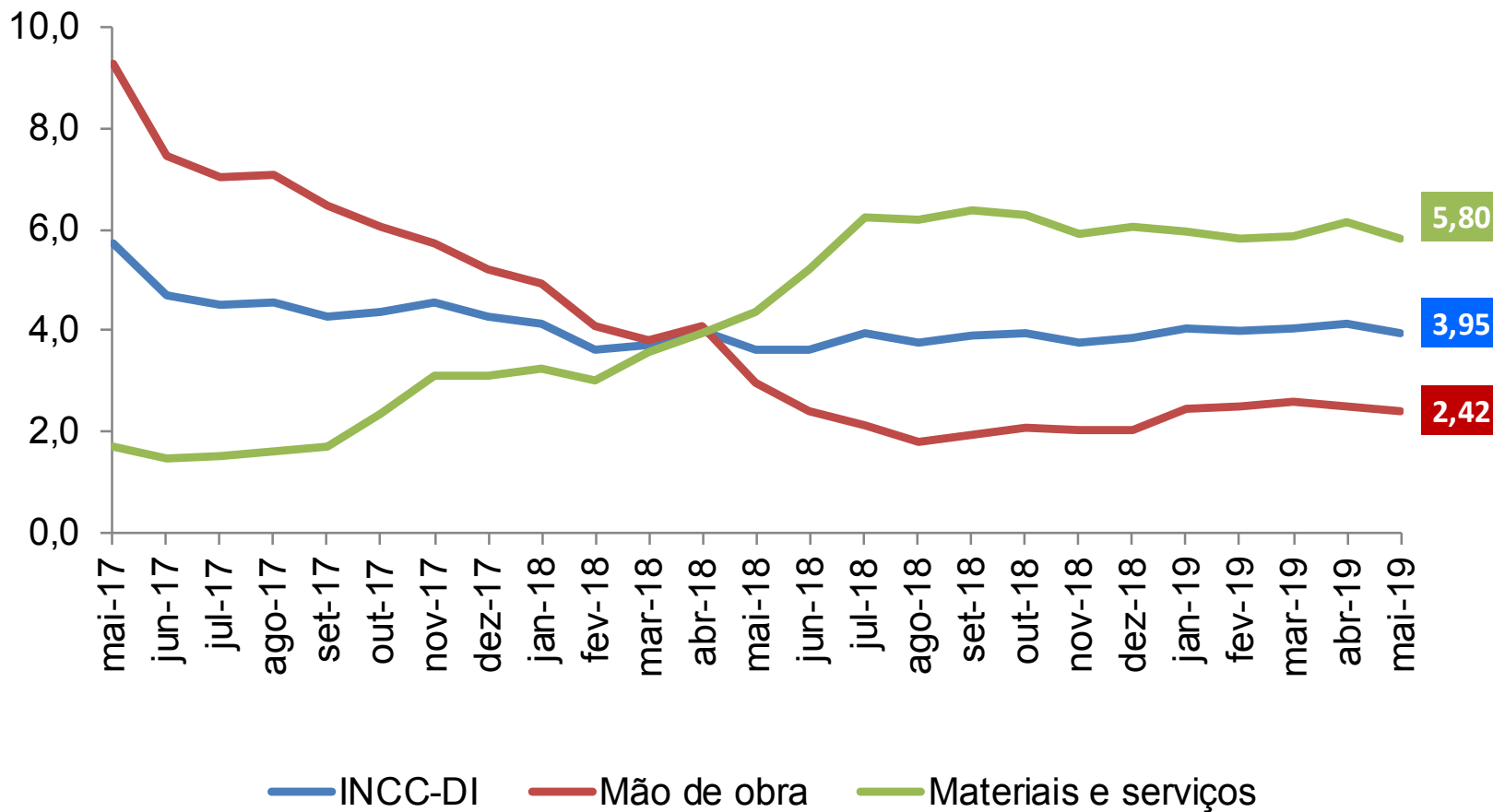
# INCC-DI Desagregado

Variação (%) mensal



# INCC-DI Desagregado

Varição (%) acumulada em 12 meses



# IPA-DI Estágios

## Variação (%) mensal

	VARIÇÃO MENSAL			PESO
	mar/19	abr/19	mai/19	mai/19
<b>IPA - TODOS OS ITENS</b>	<b>1,35</b>	<b>1,09</b>	<b>0,52</b>	<b>100</b>
<b>BENS FINAIS</b>	<b>1,70</b>	<b>1,21</b>	<b>(0,65)</b>	<b>35,4</b>
Bens de consumo	1,95	1,37	(0,81)	30,0
i) Alimentação	2,44	1,35	(2,40)	14,0
* Alimentos in natura	8,13	0,50	(12,44)	3,5
* Alimentos processados	0,63	1,64	1,01	10,4
ii) Combustíveis	9,44	6,54	3,13	2,7
iii) Bens de consumo não duráveis	0,31	0,67	0,01	7,1
Bebidas e fumo	(0,03)	(0,06)	(0,17)	2,3
Vestuário, calçados e acessórios	1,04	0,37	0,14	1,7
Medic. e art. p/ residência, higiene e limpeza	0,15	1,38	0,08	3,1
Bens de consumo duráveis	(0,03)	0,10	0,10	6,3
Utilidades domésticas	(0,49)	(0,03)	0,15	2,1
Veículos e acessórios	0,20	0,17	0,08	4,2
Bens de investimento	0,32	0,35	0,28	5,4
Veículos pesados	-	-	0,09	1,0
Máquinas e equipamentos	0,40	0,42	0,32	4,5
<b>BENS INTERMEDIÁRIOS</b>	<b>0,68</b>	<b>0,89</b>	<b>0,93</b>	<b>35,1</b>
Materiais e componentes para a manufatura	0,31	0,73	0,45	19,3
Materiais e componentes para a construção	0,37	0,20	0,16	5,0
Combustíveis e lubrificantes para a produção	3,15	2,50	3,49	5,4
Embalagens	(0,23)	0,81	0,35	1,8
Suprimentos	0,08	0,37	1,09	3,7
* Suprimentos agropecuários	0,03	0,39	1,26	3,1
* Suprimentos não agropecuários	0,36	0,26	0,15	0,6
<b>MATÉRIAS-PRIMAS BRUTAS</b>	<b>1,75</b>	<b>1,19</b>	<b>1,45</b>	<b>29,5</b>
- Mat. primas brutas agropecuárias	2,23	(0,56)	(0,60)	21,5
* Comercializáveis	1,41	(2,00)	(0,54)	6,1
* Proces. industrial p/ fins alimentares	2,52	(0,05)	(0,48)	14,5
* Proces. industrial p/ fins não alimentares	3,29	1,28	(3,01)	0,9
- Minerais	0,42	6,20	6,95	8,0

Fonte: FGV



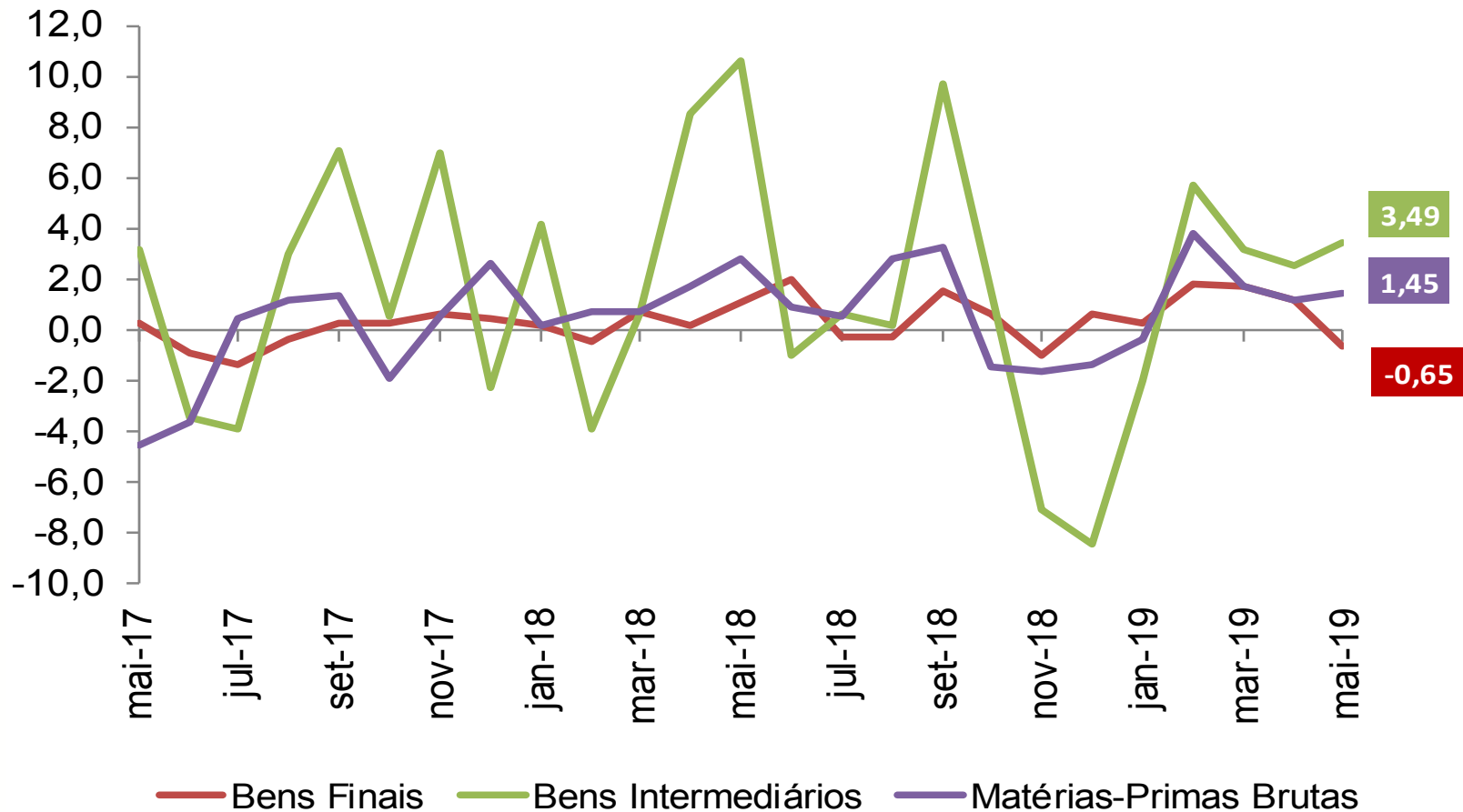
# IPA-DI Estágios

Varição (%) em 12 meses

	2018	Últimos 12 meses	Acum. Ano (2019)	Peso
<b>IPA - TODOS OS ITENS</b>	<b>8,75</b>	<b>8,16</b>	<b>4,64</b>	<b>100</b>
<b>BENS FINAIS</b>	<b>5,06</b>	<b>7,79</b>	<b>4,41</b>	<b>35,4</b>
Bens de consumo	4,37	7,74	4,74	30,0
i) Alimentação	6,20	12,21	5,61	14,0
* Alimentos in natura	9,29	21,59	20,39	3,5
* Alimentos processados	5,45	9,72	1,93	10,4
ii) Combustíveis	(0,23)	6,00	18,57	2,7
iii) Bens de consumo não duráveis	3,24	4,40	1,69	7,1
Bebidas e fumo	1,86	3,19	(0,05)	2,3
Vestuário, calçados e acessórios	2,59	4,04	2,04	1,7
Medic. e art. p/ residência, higiene e limpeza	4,69	5,50	2,80	3,1
Bens de consumo duráveis	3,75	3,30	1,13	6,3
Utilidades domésticas	4,06	3,95	0,81	2,1
Veículos e acessórios	3,60	2,97	1,29	4,2
Bens de investimento	8,88	8,07	2,65	5,4
Veículos pesados	11,39	8,75	3,06	1,0
Máquinas e equipamentos	8,36	7,93	2,56	4,5
<b>BENS INTERMEDIÁRIOS</b>	<b>12,11</b>	<b>6,07</b>	<b>2,14</b>	<b>35,1</b>
Materiais e componentes para a manufatura	11,48	4,38	(0,01)	19,3
Materiais e componentes para a construção	9,42	7,87	0,95	5,0
Combustíveis e lubrificantes para a produção	14,57	7,31	13,36	5,4
Embalagens	10,02	7,53	1,72	1,8
Suprimentos	17,14	10,23	0,37	3,7
* Suprimentos agropecuários	19,50	11,19	0,10	3,1
* Suprimentos não agropecuários	5,47	5,20	1,90	0,6
<b>MA TÉRIAS-PRIMAS BRUTAS</b>	<b>9,34</b>	<b>11,20</b>	<b>8,05</b>	<b>29,5</b>
- Mat. primas brutas agropecuárias	7,30	1,79	1,68	21,5
* Comercializáveis	8,13	(10,63)	(5,50)	6,1
* Proces. industrial p/ fins alimentares	6,99	8,72	5,06	14,5
* Proces. industrial p/ fins não alimentares	6,11	(6,03)	1,49	0,9
- Minerais	16,28	44,62	28,11	8,0

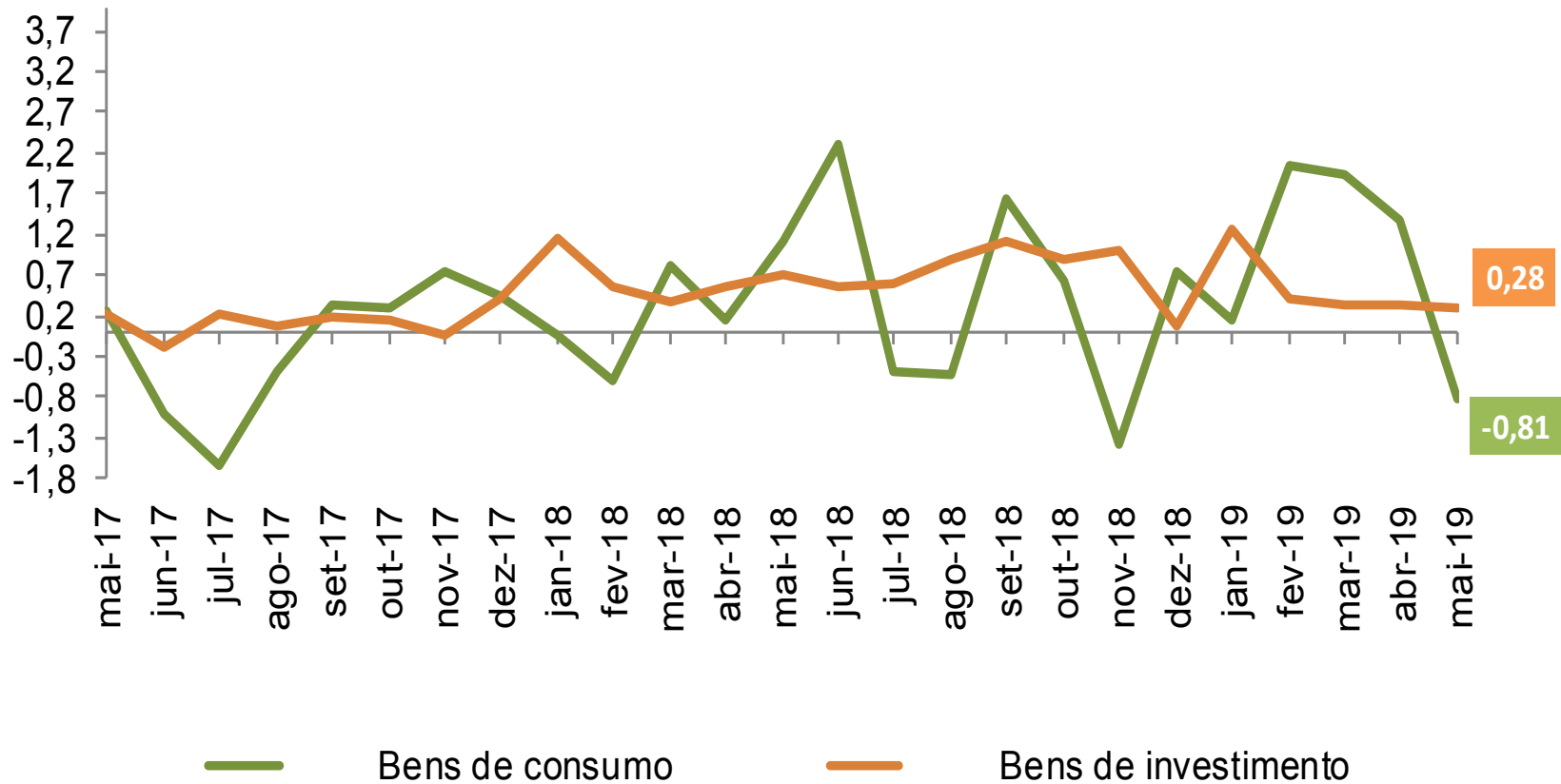
# IPA-DI Estágios: Desagregação

Varição (%) mensal



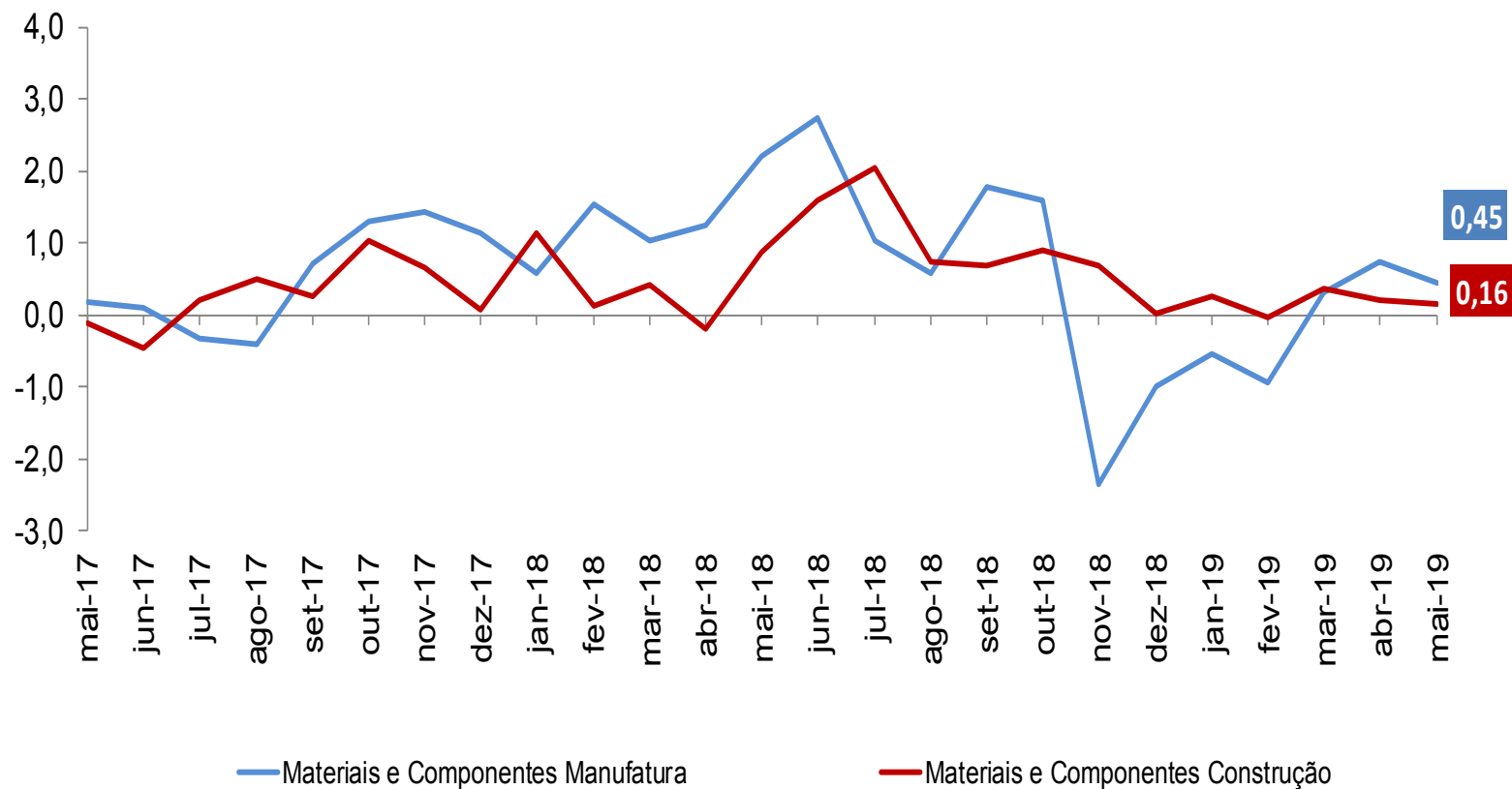
# IPA-DI Estágios: Bens Finais Desagregados

Varição (%) mensal



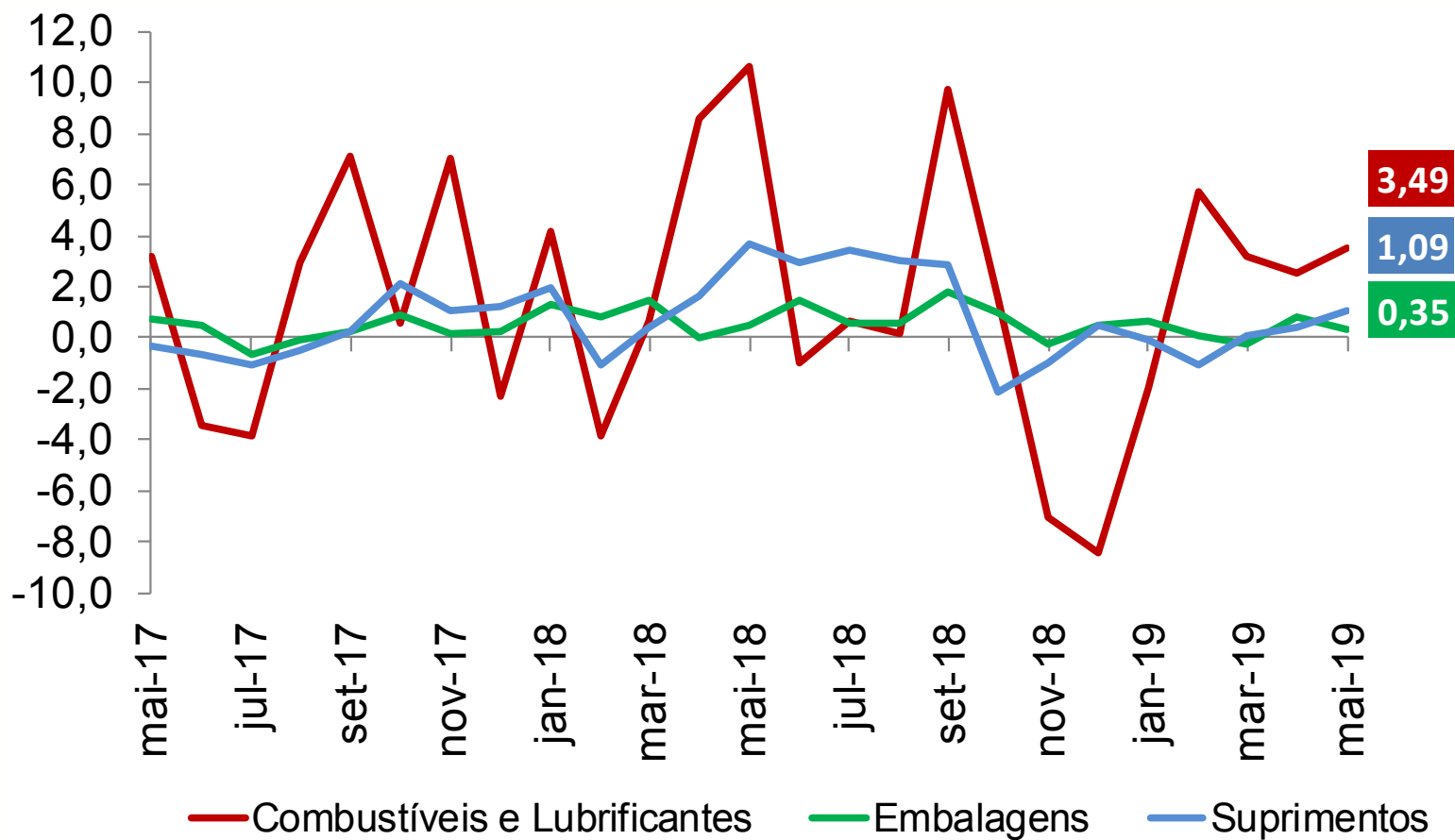
# IPA-DI Estágios: Bens Intermediários Desagregados

Variação (%) mensal



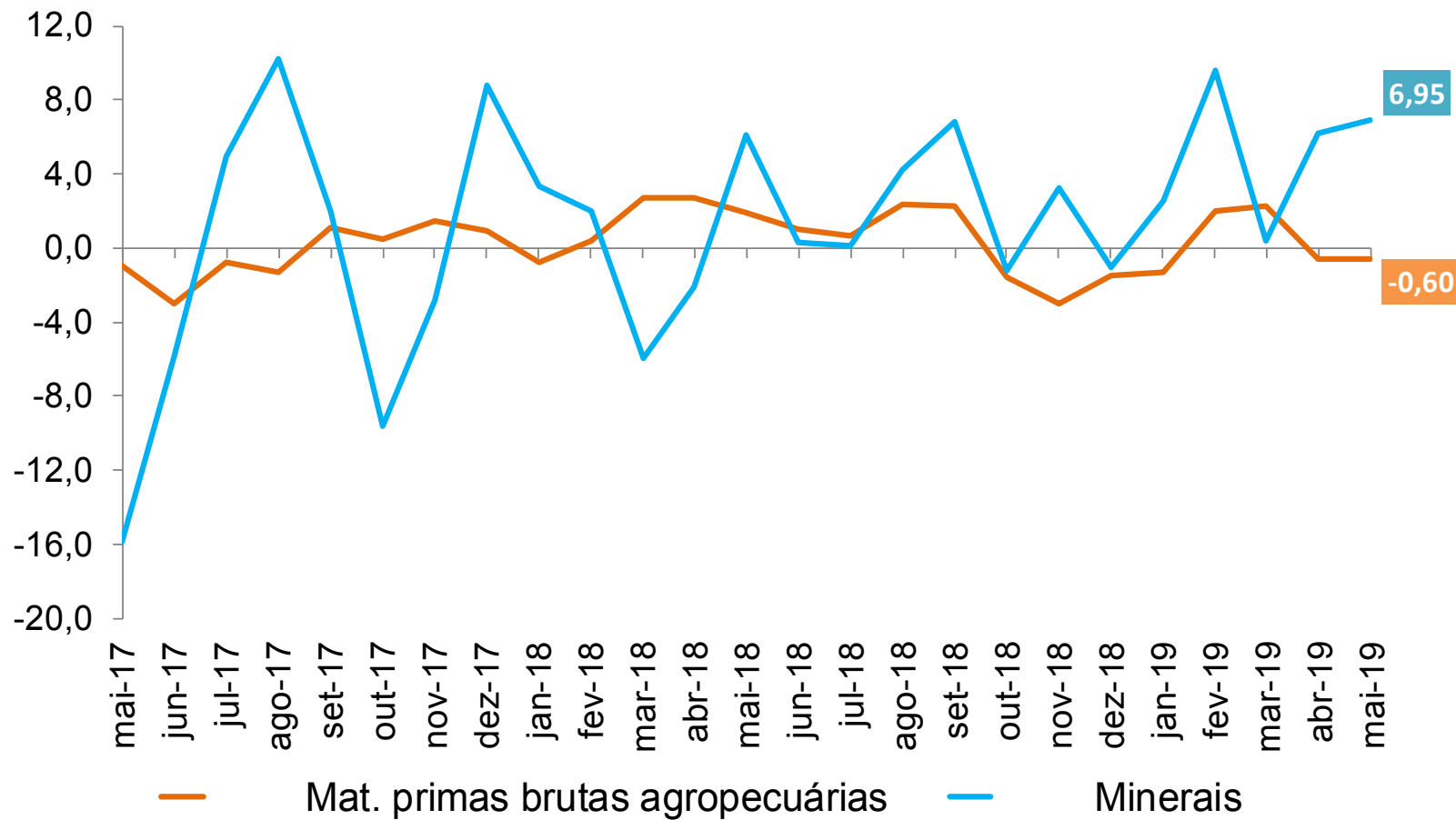
# IPA-DI Estágios: Bens Intermediários Desagregados

Varição (%) mensal



# IPA-DI Estágios: Matérias Primas Brutas Desagregadas

Varição (%) mensal



# IPA-DI Origem

## Variação (%) mensal

	VARIACÃO MENSAL			PESO
	mar/19	abr/19	mai/19	mai/19
<b>Ipa - todos os itens</b>	1,35	1,09	0,52	100,00
Produtos agropecuários	3,02	(0,41)	(2,28)	25,01
Produtos industriais	0,80	1,60	1,46	74,99
<b>Indústria extrativa</b>	0,42	6,20	6,95	7,99
Carvão mineral	0,57	0,00	0,00	0,10
Minerais metálicos	0,38	6,79	7,56	7,33
Minerais não-metálicos	0,87	0,06	0,12	0,55
<b>Indústria de transformação</b>	0,84	1,08	0,80	67,00
Produtos alimentícios e bebidas	0,59	0,99	0,68	13,86
Fumo processado e produtos do fumo	(1,08)	0,14	0,99	0,34
Produtos têxteis	0,13	0,03	(0,02)	1,06
Artigos do vestuário	1,29	0,78	0,07	0,97
Couros, artigos para viagem e calçados	0,33	(0,13)	0,31	0,86
Madeira desdobrada e Produtos de madeira	0,57	0,43	0,03	0,55
Celulose, papel e produtos de papel	(0,08)	0,79	(0,38)	2,37
Produtos derivados do petróleo e biocombustíveis	4,80	4,11	3,20	8,85
Produtos químicos	0,30	0,98	1,15	7,06
Artigos de borracha e de material plástico	0,12	(0,32)	0,19	2,64
Produtos de minerais não-metálicos	0,97	0,01	(0,02)	1,92
Metalurgia básica	0,10	0,72	0,90	4,64
Produtos de metal	(0,67)	0,43	0,16	2,10
Máquinas e equipamentos	0,60	0,40	0,30	3,25
Equipamentos de informática, produtos eletrônicos e ópticos	(0,43)	(0,24)	0,00	1,69
Máquinas, aparelhos e materiais elétricos	0,10	0,61	0,55	2,16
Material eletrônico, aparelhos e equipamentos de comunicação	0,26	(0,24)	0,81	0,43
Veículos automotores, reboques, carrocerias e autopeças	0,24	0,34	0,16	8,10
Outros equipamentos de transporte	0,22	1,04	(0,25)	0,43
Móveis e artigos do mobiliário	0,08	0,06	0,07	0,76

Fonte: FGV

# IPA-DI Origem

Varição (%) em 12 meses

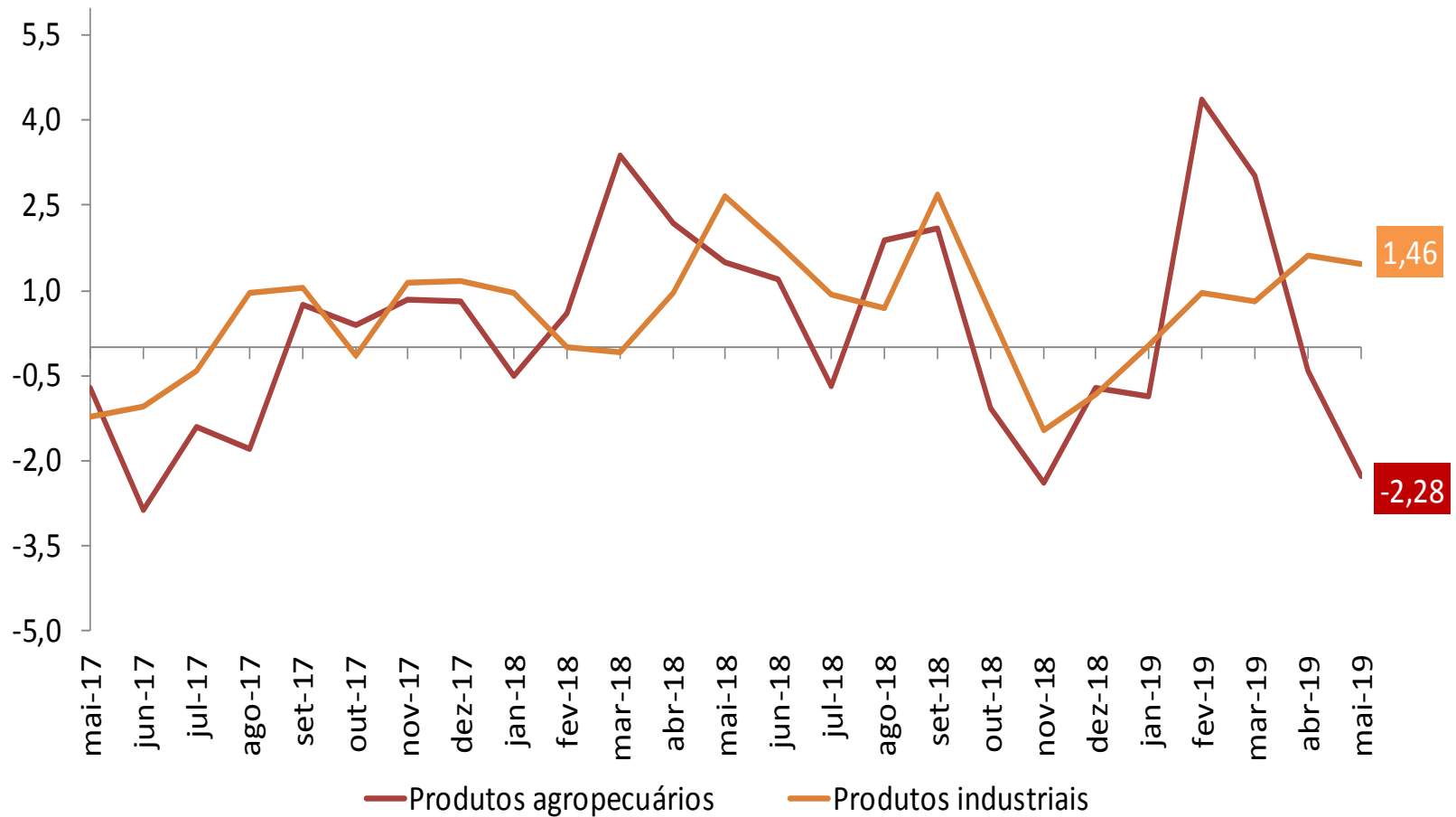
	2017	Últimos 12 meses	Acum. Ano (2019)	Peso
<b>Ipa - todos os itens</b>	<b>(2,52)</b>	<b>8,16</b>	<b>4,64</b>	<b>100,0</b>
Produtos agropecuários	(12,34)	3,94	3,73	25,0
Produtos industriais	1,22	9,59	4,94	75,0
<b>Indústria extrativa</b>	<b>(9,58)</b>	<b>44,62</b>	<b>28,11</b>	<b>8,0</b>
Carvão mineral	2,43	5,47	4,92	0,1
Minerais metálicos	(10,48)	49,22	30,94	7,3
Minerais não-metálicos	(1,90)	5,23	0,98	0,6
<b>Indústria de transformação</b>	<b>2,37</b>	<b>6,33</b>	<b>2,59</b>	<b>67,0</b>
Produtos alimentícios e bebidas	(6,98)	5,73	0,58	13,9
Fumo processado e produtos do fumo	(0,28)	0,94	(0,01)	0,3
Produtos têxteis	2,28	4,41	0,84	1,1
Artigos do vestuário	2,81	6,00	3,09	1,0
Couros, artigos para viagem e calçados	1,47	1,36	0,99	0,9
Madeira desdobrada e Produtos de madeira	6,79	6,61	3,16	0,5
Celulose, papel e produtos de papel	8,09	8,23	1,46	2,4
Produtos derivados do petróleo e biocombustíveis	10,46	7,78	13,26	8,9
Produtos químicos	4,53	7,30	0,24	7,1
Artigos de borracha e de material plástico	2,29	7,41	0,67	2,6
Produtos de minerais não-metálicos	0,65	6,29	1,56	1,9
Metalurgia básica	11,92	7,64	0,52	4,6
Produtos de metal	5,73	7,61	0,63	2,1
Máquinas e equipamentos	4,21	9,00	3,07	3,2
Equipamentos de informática, produtos eletrônicos e ópticos	(3,13)	2,30	(0,42)	1,7
Máquinas, aparelhos e materiais elétricos	5,03	6,90	2,50	2,2
Material eletrônico, aparelhos e equipamentos de comunicação	(5,64)	2,62	1,26	0,4
Veículos automotores, reboques, carrocerias e autopeças	3,62	5,13	1,91	8,1
Outros equipamentos de transporte	1,50	4,49	1,19	0,4
Móveis e artigos do mobiliário	6,25	4,07	1,03	0,8

Fonte: FGV



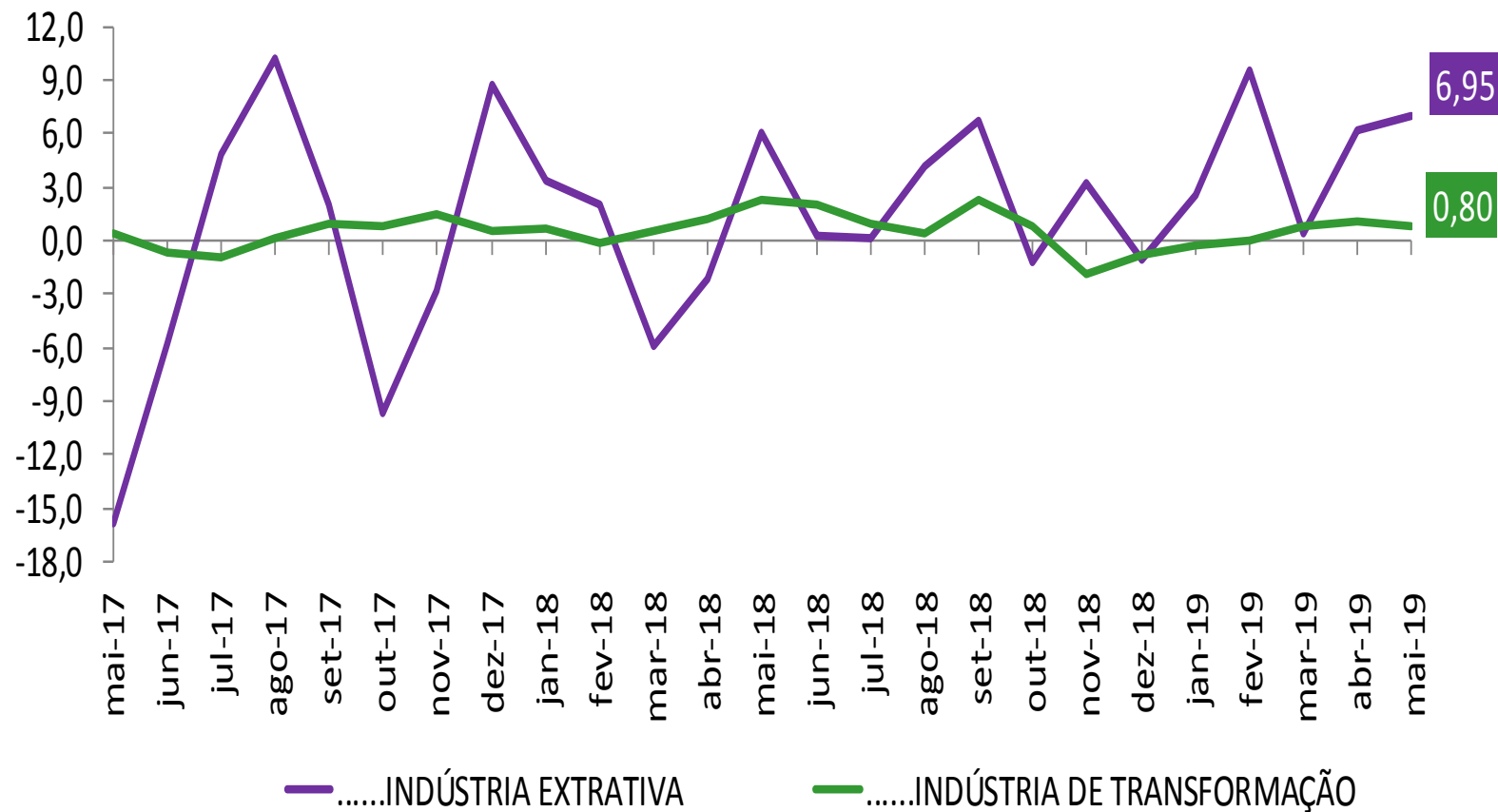
# IPA-DI Origem Desagregado

*Varição (%) mensal*



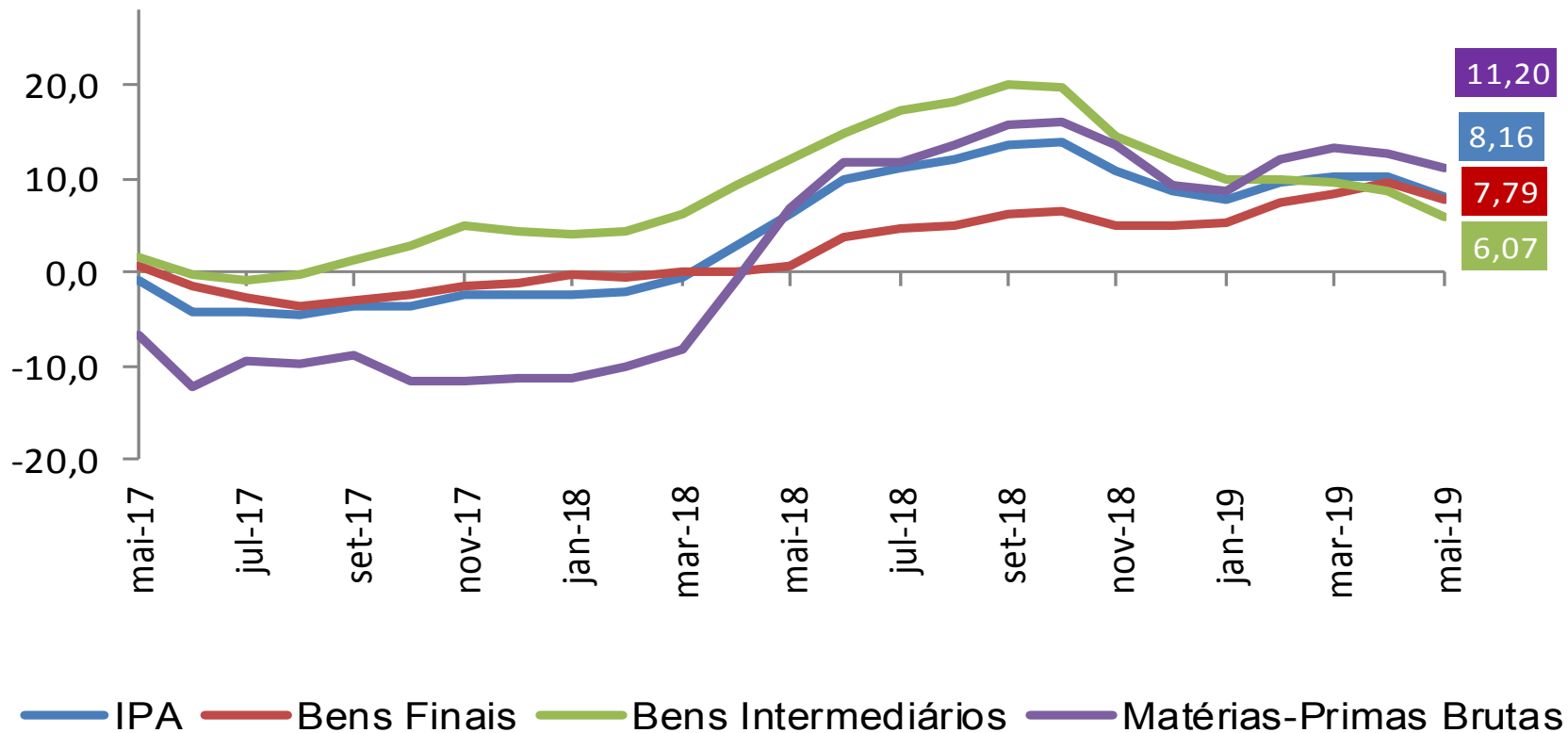
# IPA-DI Origem: Produtos Industriais Desagregados

Varição (%) mensal



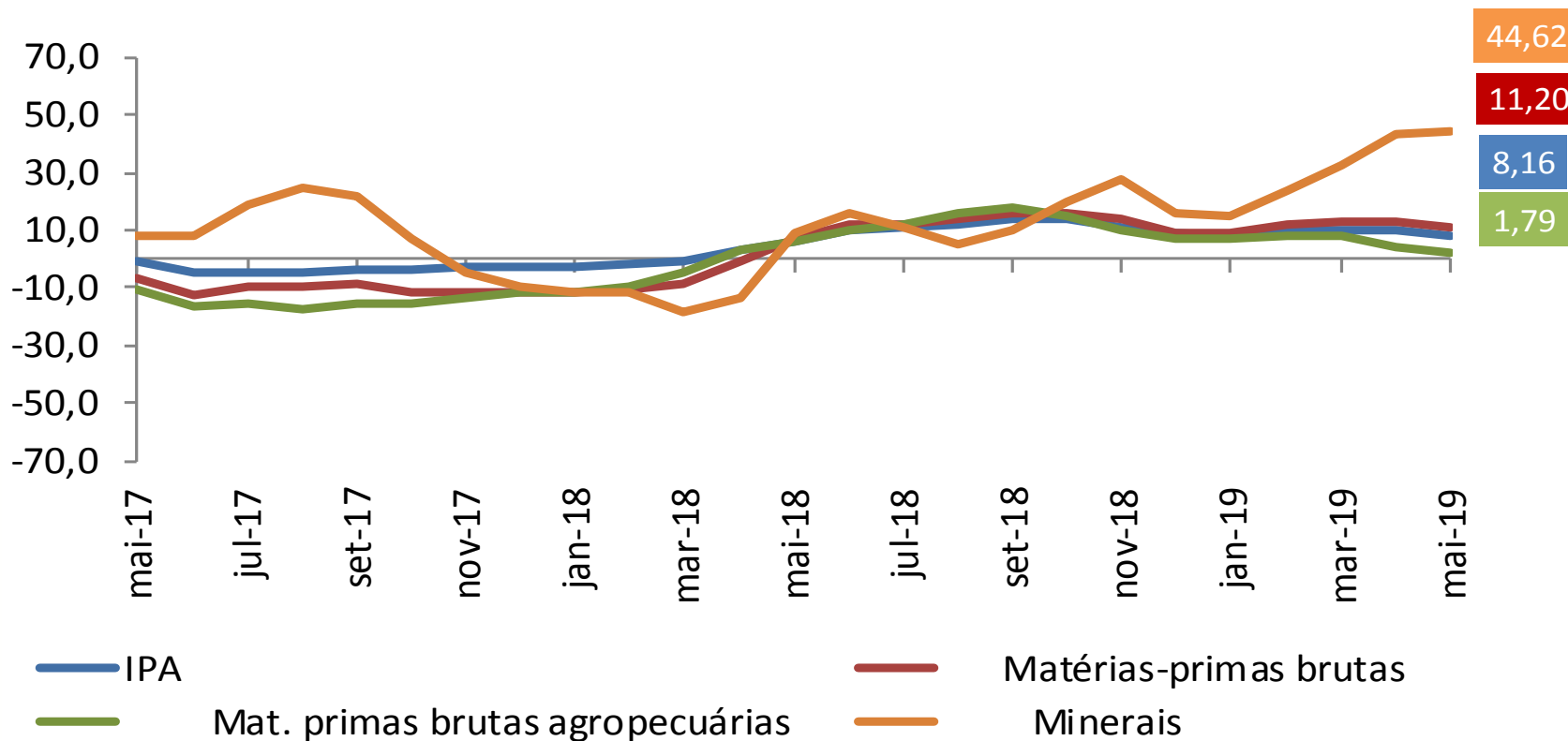
# IPA-DI Estágios

Varição (%) acumulada em 12 meses



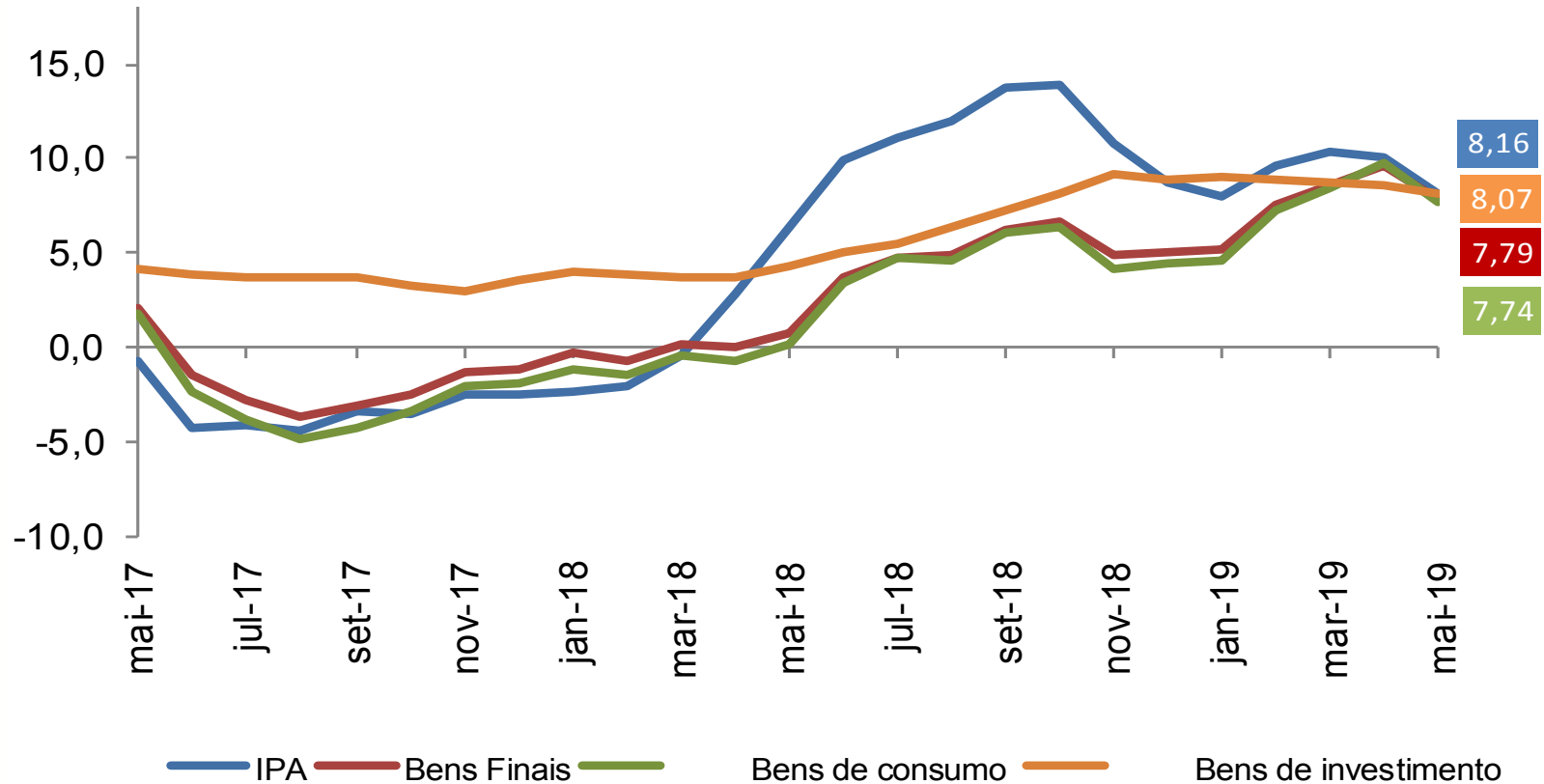
# IPA-DI Estágios: Matérias-Primas Desagregado

Variação (%) em 12 meses



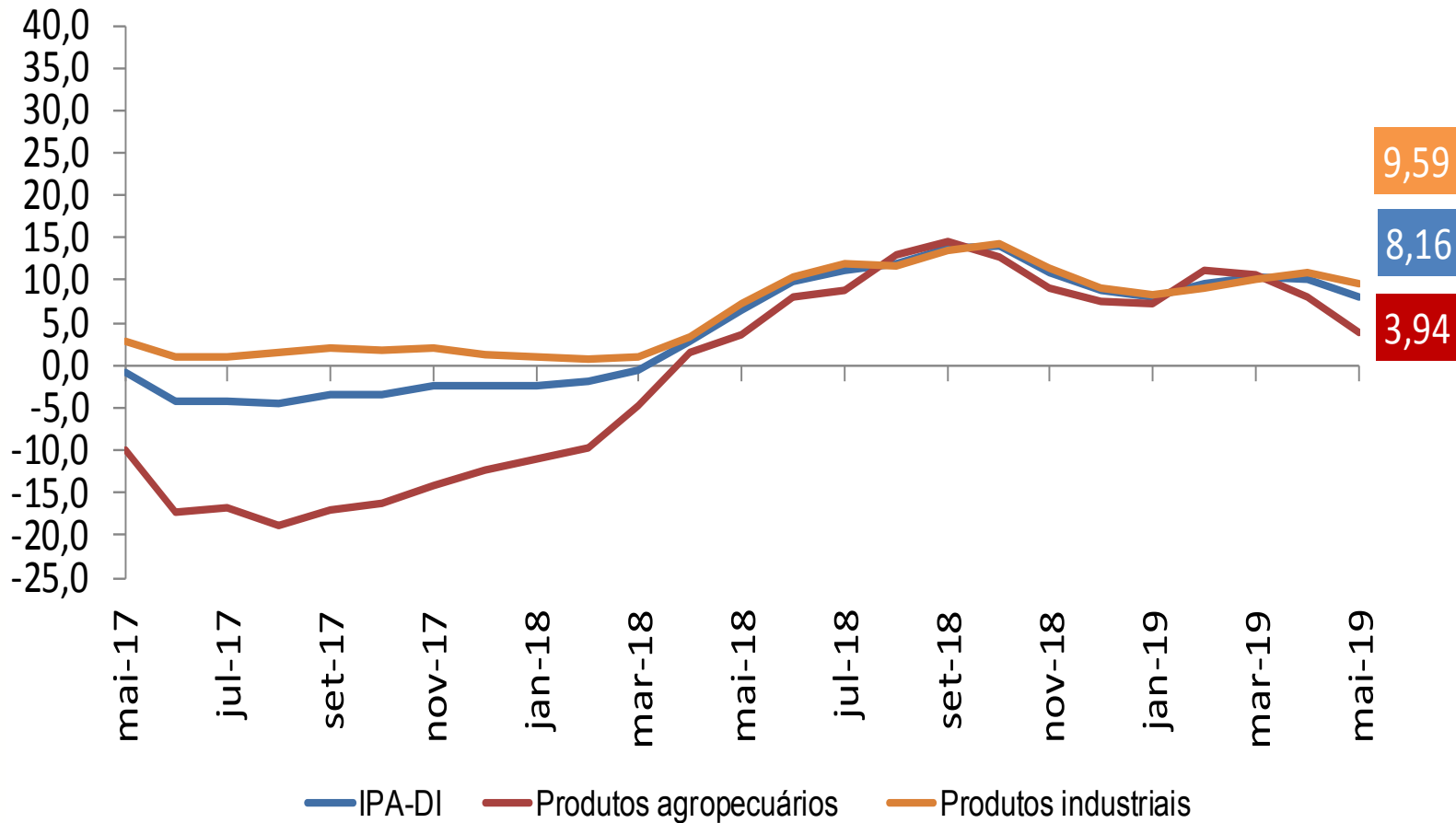
# IPA-DI Estágios

Varição (%) acumulada em 12 meses



# IPA-DI Origem: Desagregação

Varição (%) acumulada em 12 meses





## Ministério da Economia

Para maiores informações acesse o site da Secretaria de Política Econômica:

[www.spe.fazenda.gov.br](http://www.spe.fazenda.gov.br)



Secretaria  
de Política  
Econômica

Secretaria Especial  
de Fazenda

Ministério  
da Economia