



MINISTÉRIO DA ECONOMIA

IGP-M

Maio 2019

30 de maio de 2019

Os informativos econômicos da Secretaria de Política Econômica (SPE) são elaborados a partir de dados de conhecimento público, cujas fontes primárias são instituições autônomas, públicas ou privadas. O objetivo é organizar informações de conhecimento público para ampliar o entendimento sobre a economia brasileira. O conteúdo deste material é meramente informativo, não possuindo caráter prospectivo, nem delimitando as ações de política econômica adotadas pelo Ministério da Economia



**Secretaria Especial
de Fazenda**

**Ministério
da Economia**

Resumo dos Resultados

- **Variação mensal do IGP-M:**

- ✓ **0,45%** (maio/19)

- ✓ 0,92% (abril/19)

- Variação acumulada em 12 meses: 7,64%.

- **IGP-M desagregado:**

- ✓ Desaceleração do IPA-M: 1,07% (abr./19) para 0,54% (mai./19);

- ❖ IPA agrícola: de 0,45% (abr./19) para -2,12% (mai./19);

- ❖ IPA industrial: de 1,28% (abr./19) para 1,43% (mai./19).

- ✓ Desaceleração do IPC-M: de 0,69% (abr./19) para 0,35% (mai./19).

- ✓ Desaceleração do INCC-M: de 0,49% (abr./19) para 0,09% (mai./19).

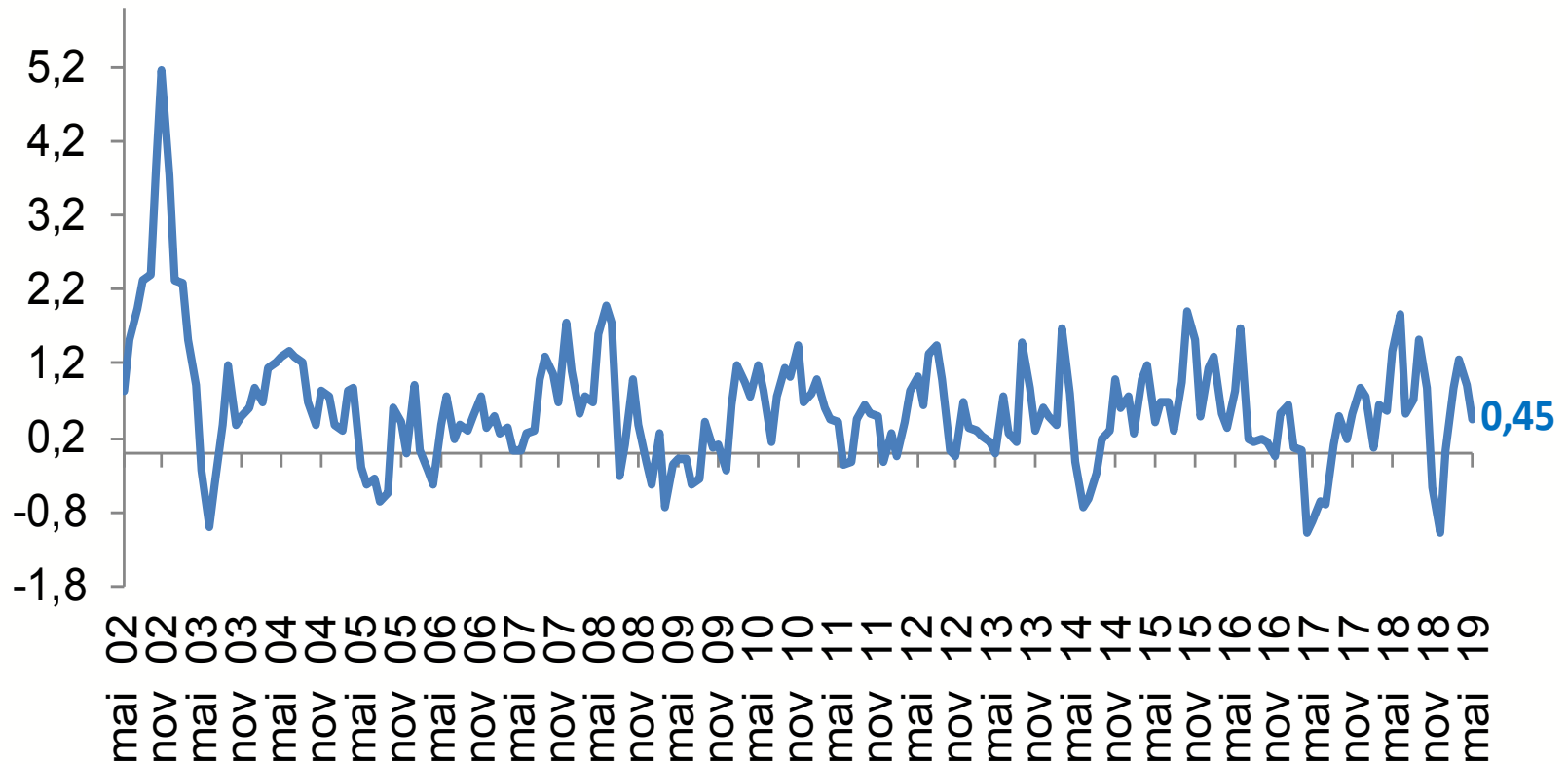
Resumo dos Resultados

- **IPA-M por estágios:**

- ✓ Bens Finais desaceleraram de 1,25% para 0,01%, destaque para *alimentos in natura* (de 0,97% para -7,77%);
 - ✓ Bens Intermediários aceleraram de 0,47% para 0,95%, destaque para *combustíveis e lubrificantes para a produção* (de 0,95% para 4,41%);
 - ✓ Matérias-Primas Brutas desaceleraram de 1,57% para 0,67%, destaque para: *soja (em grão)* (-0,34% para -3,42%), *laranja* (-4,33% para -15,31%) e *mandioca (aipim)* (0,67% para -6,07%). Ao mesmo tempo, registraram-se acelerações em itens como: *cana-de-açúcar* (1,31% para 4,27%), *minério de ferro* (5,54% para 6,38%) e *arroz (em casca)* (-0,33% para 6,70%).
- **INCC-M:** desaceleraram os grupos: Mão de Obra (de 0,33% para 0,01%); e Materiais, Equipamentos e Serviços (de 0,67% para 0,18%).

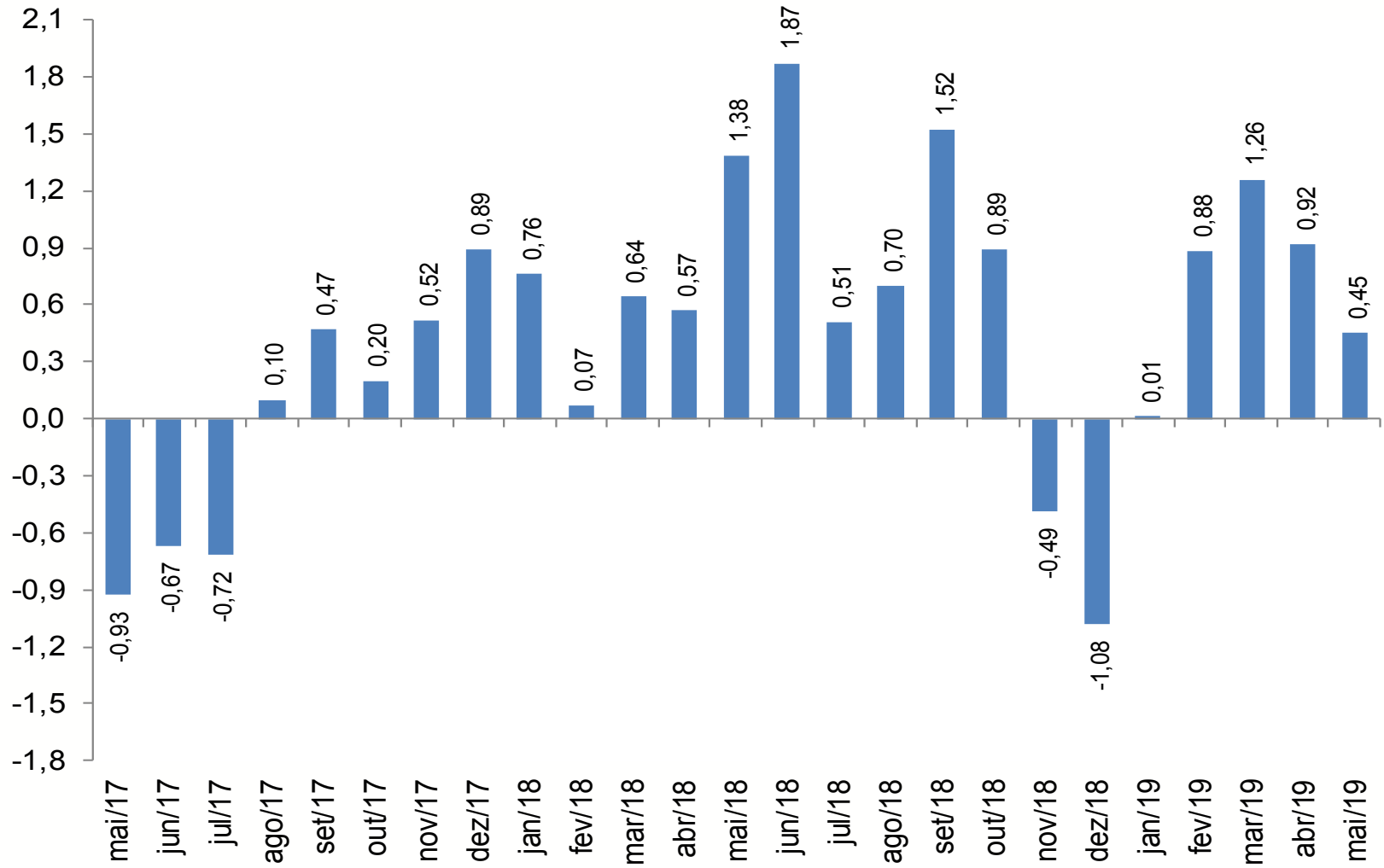
IGP-M – Série Histórica

Varição (%) mensal



IGP-M

Varição (%) mensal



IGP – Encadeado

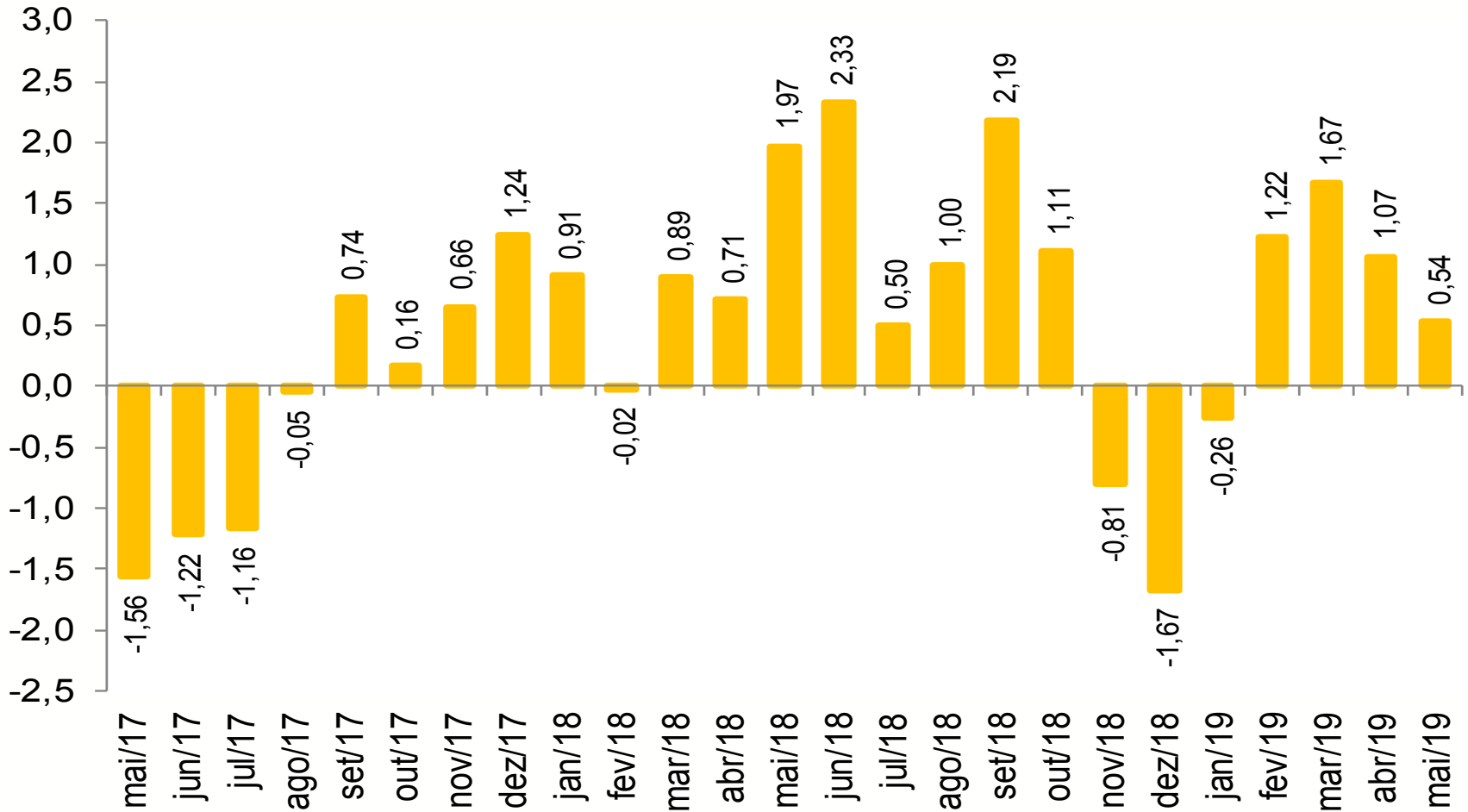
Variação (%) mensal

	mar-19			abr-19			mai-19		
	IGP-10	IGP-M	IGP-DI	IGP-10	IGP-M	IGP-DI	IGP-10	IGP-M	IGP-DI
IGP	1,40	1,26	1,07	1,00	0,92	0,90	0,70	0,45	
IPA	1,93	1,67	1,35	1,19	1,07	1,09	0,84	0,54	
<i>ESTÁGIOS</i>									
BENS FINAIS	1,97	1,93	1,70	1,48	1,25	1,21	0,77	0,01	
BENS INTERMEDIÁRIOS	0,54	0,87	0,68	0,62	0,47	0,89	0,95	0,95	
MATÉRIAS-PRIMAS	3,60	2,33	1,75	1,53	1,57	1,19	0,78	0,67	
<i>ORIGEM</i>									
PRODUTOS AGROPECUÁRIOS	4,68	3,90	3,02	1,86	0,45	-0,41	-1,43	-2,12	
PRODUTOS INDUSTRIAIS	1,04	0,93	0,80	0,96	1,28	1,60	1,60	1,43	
IPC	0,48	0,58	0,65	0,73	0,69	0,63	0,47	0,35	
ALIMENTAÇÃO	1,05	1,09	1,10	1,04	0,88	0,63	0,25	-0,12	
HABITAÇÃO	0,35	0,31	0,36	0,49	0,41	0,37	0,26	0,37	
VESTUÁRIO	0,13	0,38	0,50	0,76	1,10	0,89	0,71	0,25	
SAÚDE E CUID. PESSOAIS	0,47	0,45	0,38	0,48	0,69	0,84	0,88	0,81	
EDUCAÇÃO, LEIT. E RECR.	-0,11	0,11	0,02	0,17	0,31	0,50	0,29	-0,06	
TRANSPORTES	0,44	0,82	1,22	1,33	1,06	0,99	0,94	0,98	
DESPESAS DIVERSAS	-0,05	-0,10	-0,04	0,26	0,48	0,61	0,69	0,50	
COMUNICAÇÃO	-0,02	0,21	0,19	0,11	0,10	0,07	-0,09	-0,12	
INCC	0,07	0,19	0,31	0,35	0,49	0,38	0,31	0,09	
MATERIAS E SERVIÇOS	0,12	0,41	0,54	0,58	0,67	0,58	0,47	0,18	
MÃO-DE-OBRA	0,02	0,00	0,12	0,15	0,33	0,20	0,18	0,01	

Fonte: FGV

IPA-M

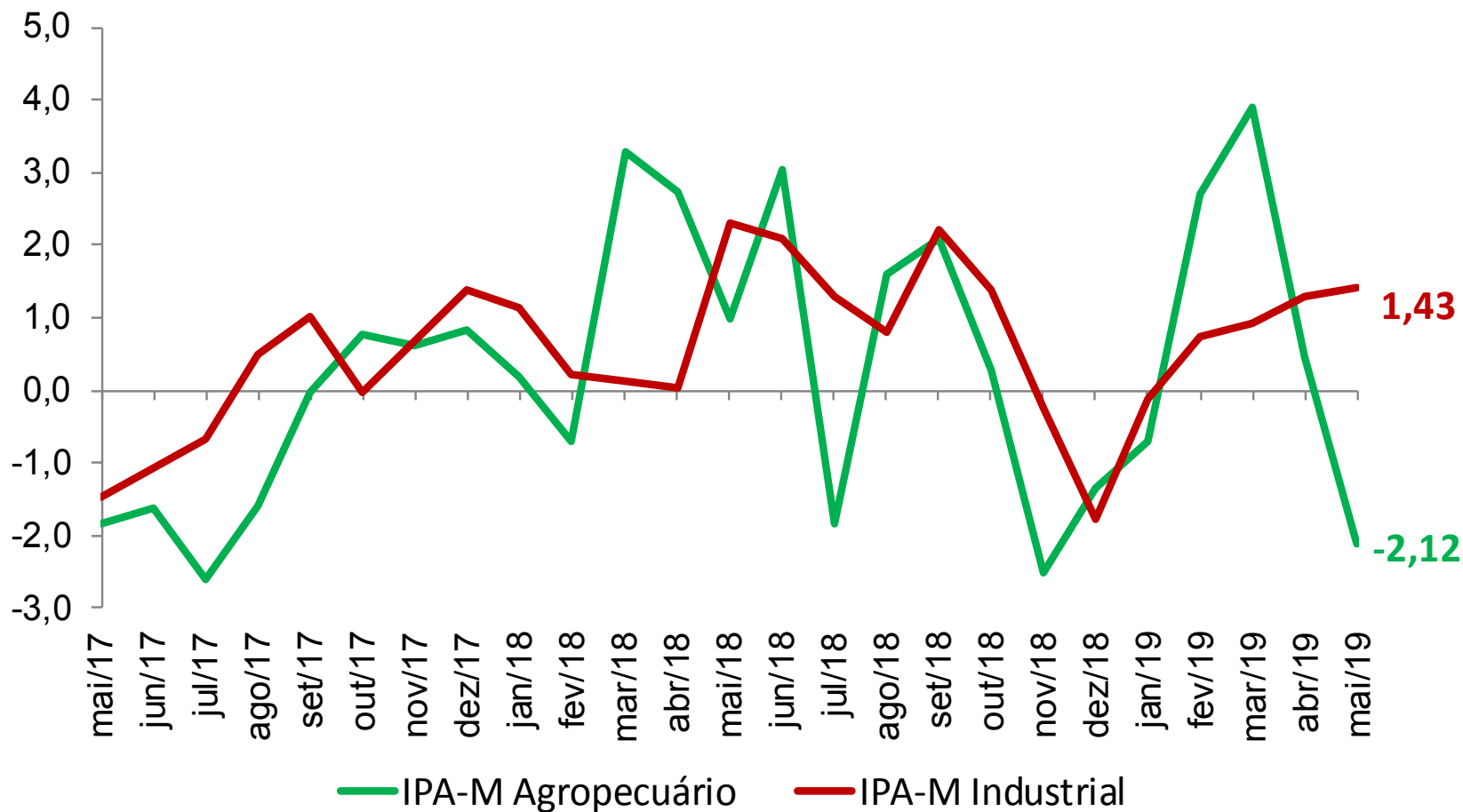
Varição (%) mensal



Fonte: FGV

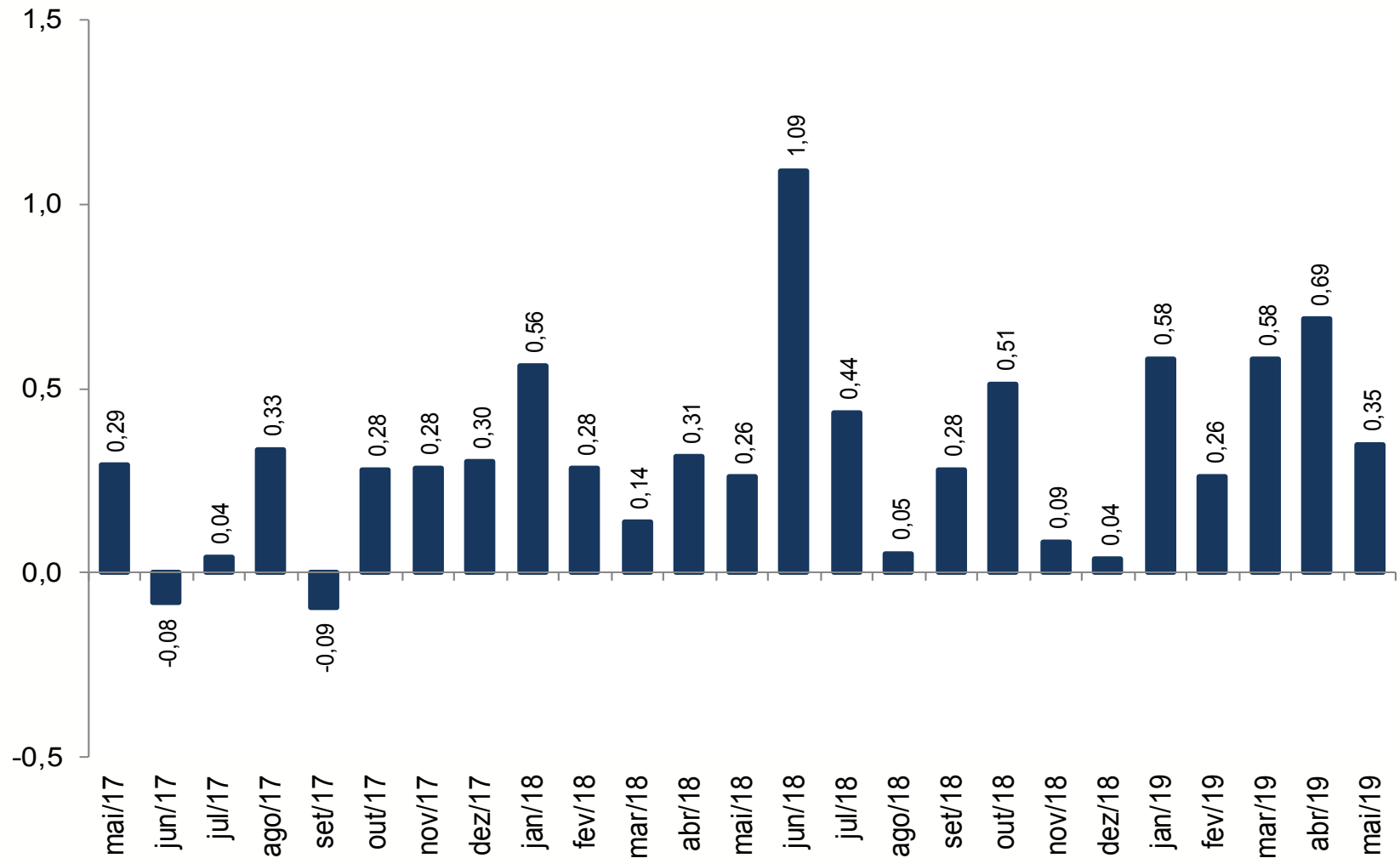
Preços no Atacado: Agropecuários e Industriais

Varição (%) mensal



IPC

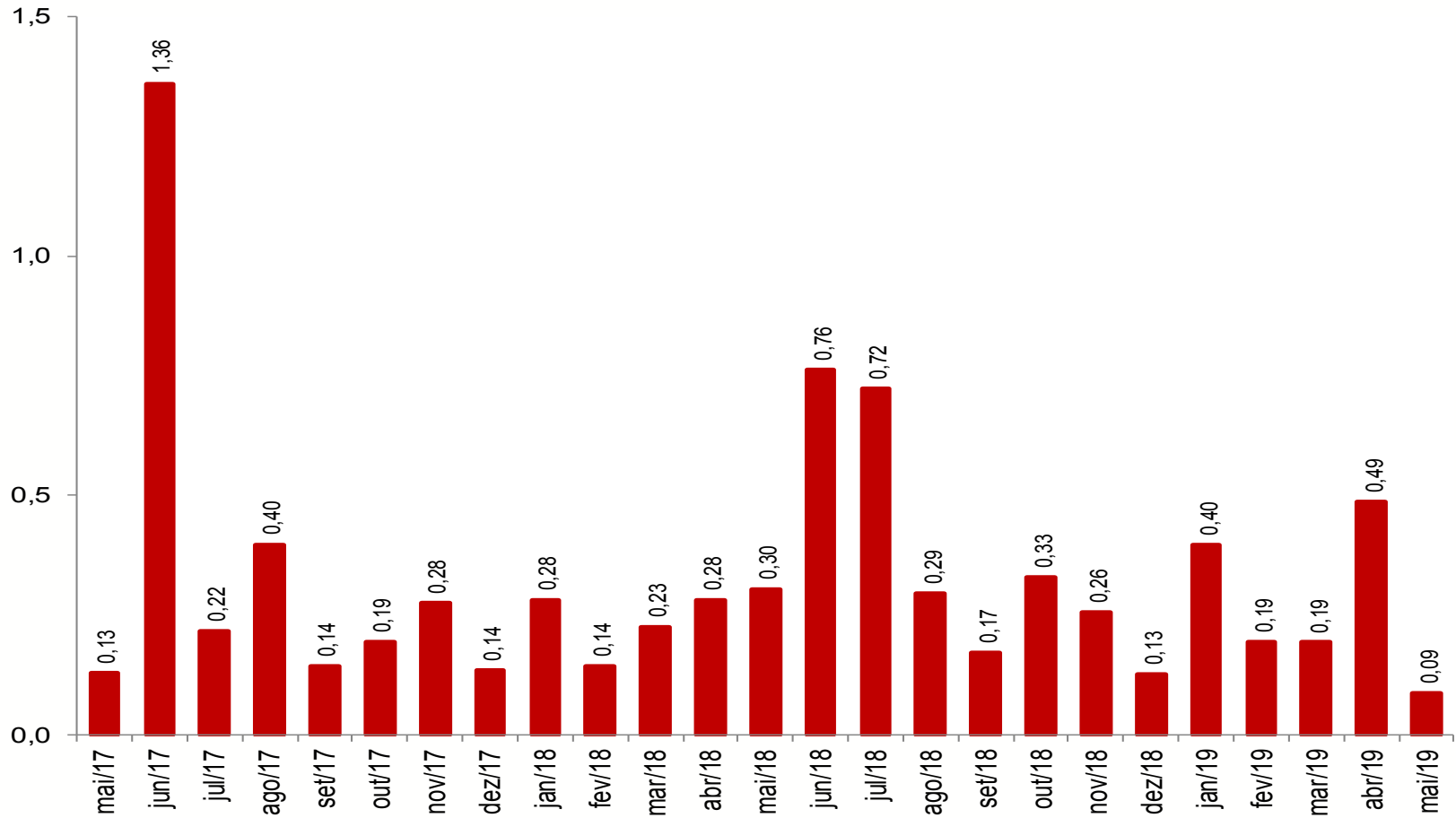
Varição (%) mensal



Fonte: FGV

INCC

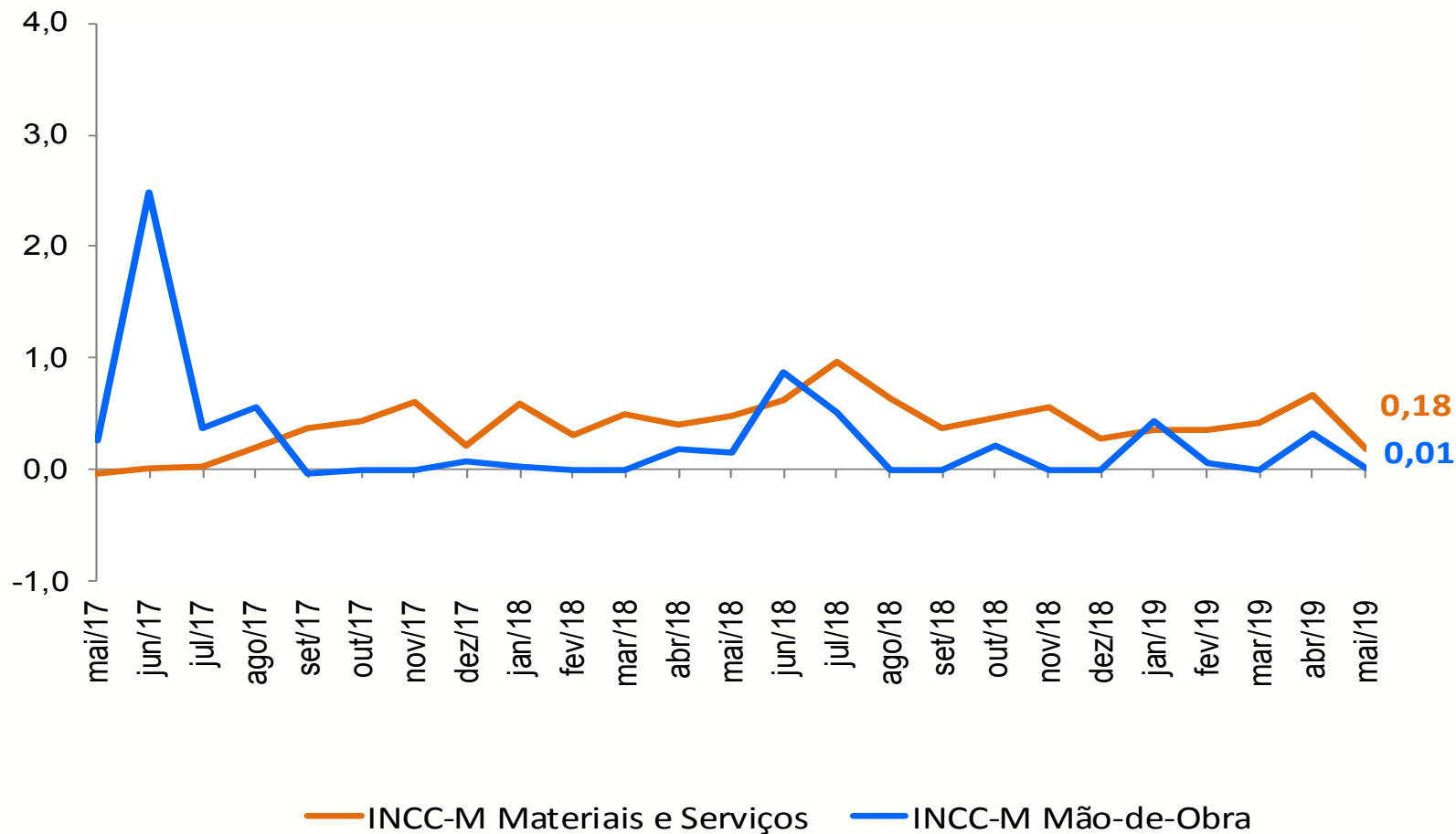
Varição (%) mensal



Fonte: FGV

Preços na Construção Civil: Mão-de-Obra e Materiais

Variação (%) mensal



IPA-M AGRÍCOLA

Principais Contribuições Positivas

		Impacto	Var. (%)
1º	CANA-DE-AÇÚCAR	0,135	4,3
2º	AVES	0,047	2,9
3º	LEITE IN NATURA	0,047	2,2
4º	ARROZ (EM CASCA)	0,031	6,7
5º	SUÍNOS	0,007	1,7
6º	BATATA-INGLESA	0,007	1,2
7º	FUMO (EM FOLHA)	0,004	1,5
8º	CACAU	0,004	5,1

Principais Contribuições Negativas

		Impacto	Var. (%)
1º	MILHO (EM GRÃO)	-0,174	-7,8
2º	SOJA (EM GRÃO)	-0,172	-3,4
3º	LARANJA	-0,103	-15,3
4º	FEIJÃO (EM GRÃO)	-0,086	-14,3

IPA-M INDUSTRIAL

Principais Contribuições Positivas

		Impacto	Var. (%)
1º	MINÉRIO DE FERRO	0,434	6,4
2º	ÓLEO DIESEL	0,191	5,9
3º	GASOLINA AUTOMOTIVA	0,126	7,2
4º	CARNE SUÍNA	0,024	8,6
5º	ÓLEOS COMBUSTÍVEIS	0,024	1,9
6º	CARNE BOVINA	0,022	0,9
7º	AÇÚCAR VHP (VERY HIGH POLARIZATION)	0,018	2,6
8º	QUEROSENES DE AVIAÇÃO	0,018	4,4

Principais Contribuições Negativas

		Impacto	Var. (%)
1º	FARELO DE SOJA	-0,041	-3,0
2º	ÓLEO DE SOJA REFINADO	-0,012	-3,1
3º	ÓLEO DE SOJA EM BRUTO	-0,011	-2,7
4º	BISCOITOS E BOLACHAS	-0,004	-0,8
5º	ÁLCOOL ETÍLICO HIDRATADO	-0,004	-1,3
6º	PAPEL PARA ESCRITA E IMPRESSÃO	-0,004	-0,9
7º	CAFÉ TORRADO E MOÍDO	-0,004	-1,8
8º	SABÕES E DETERGENTES	-0,003	-1,0

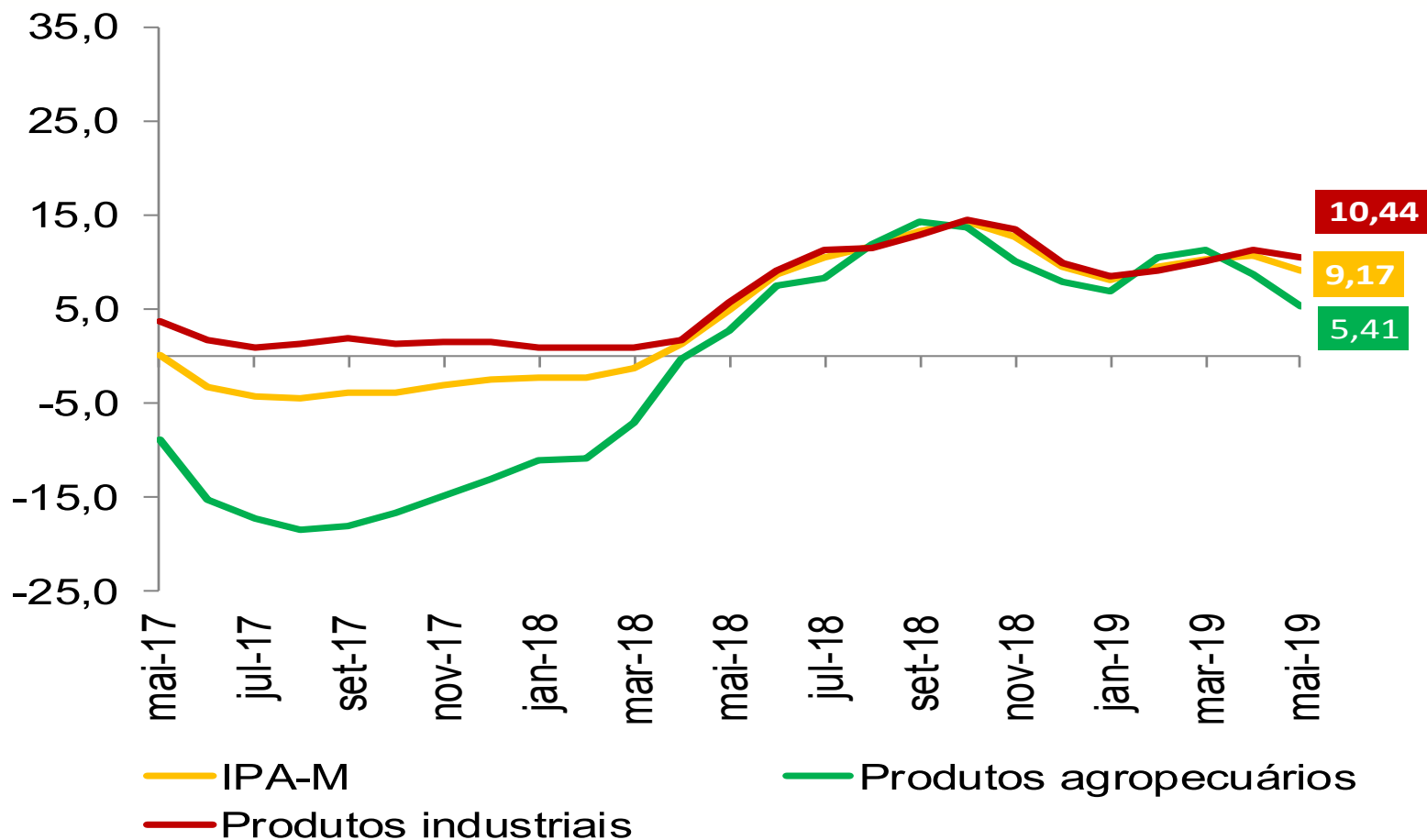
IGP Encadeado

Varição (%) 12 meses

	mar-19			abr-19			mai-19		
	IGP-10	IGP-M	IGP-DI	IGP-10	IGP-M	IGP-DI	IGP-10	IGP-M	IGP-DI
IGP	7,99	8,27	8,27	8,46	8,64	8,25	8,02	7,64	-
IPA	9,94	10,34	10,32	10,47	10,73	10,13	9,70	9,17	-
<i>ESTÁGIOS</i>									
BENS FINAIS	7,77	8,34	8,54	8,53	9,15	9,63	9,33	8,87	-
BENS INTERMEDIÁRIOS	10,03	9,99	9,75	9,77	9,25	8,55	8,10	7,49	-
MATÉRIAS-PRIMAS	12,55	13,25	13,24	13,79	14,52	12,69	12,16	11,58	-
<i>ORIGEM</i>									
PRODUTOS AGROPECUÁRIOS	11,05	11,23	10,76	9,34	8,75	7,95	6,66	5,41	-
PRODUTOS INDUSTRIAIS	9,61	10,05	10,17	10,89	11,41	10,87	10,76	10,44	-
IPC	4,39	4,58	4,88	4,86	4,97	5,19	5,08	5,07	-
ALIMENTAÇÃO	5,90	6,11	6,70	6,79	6,86	7,05	6,95	6,67	-
HABITAÇÃO	4,69	4,85	5,13	4,83	4,93	5,25	4,84	4,76	-
VESTUÁRIO	0,87	1,24	1,82	1,24	1,86	2,12	1,65	2,14	-
SAÚDE E CUID. PESSOAIS	5,43	5,43	5,50	5,31	5,27	5,21	5,10	5,18	-
EDUCAÇÃO, LEIT. E RECR.	5,10	5,31	5,50	5,14	5,65	5,90	5,44	5,63	-
TRANSPORTES	2,74	3,14	3,42	3,88	3,89	4,37	4,77	4,99	-
DESPESAS DIVERSAS	1,89	1,77	1,96	2,13	2,28	2,44	2,79	2,74	-
COMUNICAÇÃO	1,63	2,09	1,63	1,71	2,12	1,63	1,48	1,70	-
INCC	4,08	4,11	4,06	4,13	4,32	4,15	4,10	4,09	-
MATERIAIS E SERVIÇOS	5,98	6,08	5,86	6,01	6,37	6,15	6,03	6,05	-
MÃO-DE-OBRA	2,47	2,46	2,58	2,55	2,61	2,51	2,46	2,46	-

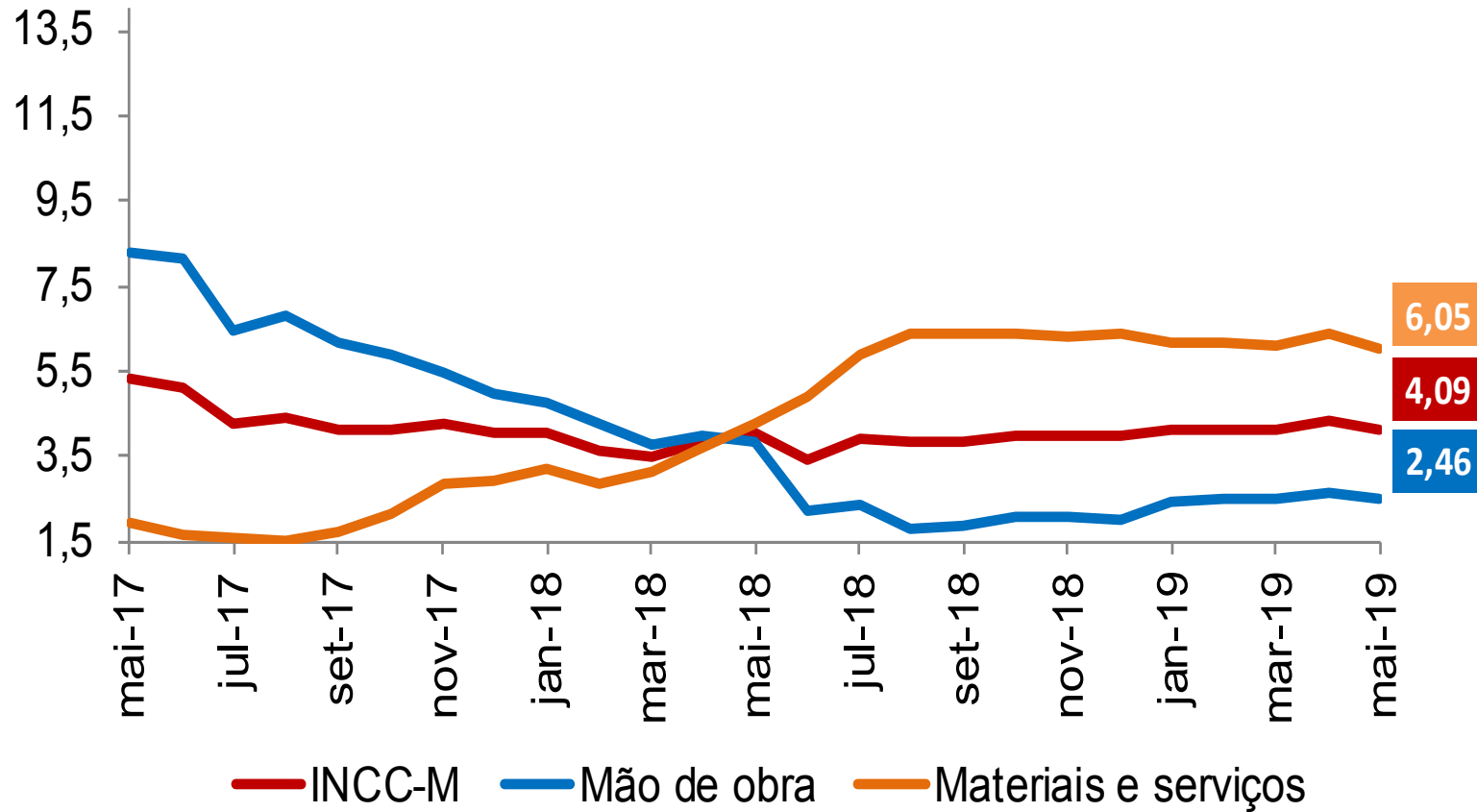
Preços no Atacado (IPA-M)

Varição (%) acumulada em 12 meses



Preços na Construção Civil

Varição (%) acumulada em 12 meses





Ministério da Economia

Para maiores informações acesse o site da Secretaria de Política Econômica:

www.spe.fazenda.gov.br



Secretaria
de Política
Econômica

Secretaria Especial
de Fazenda

Ministério
da Economia