



MINISTÉRIO DA ECONOMIA

IGP-M

Abril 2019

29 de abril de 2019

Os informativos econômicos da Secretaria de Política Econômica (SPE) são elaborados a partir de dados de conhecimento público, cujas fontes primárias são instituições autônomas, públicas ou privadas. O objetivo é organizar informações de conhecimento público para ampliar o entendimento sobre a economia brasileira. O conteúdo deste material é meramente informativo, não possuindo caráter prospectivo, nem delimitando as ações de política econômica adotadas pelo Ministério da Economia



**Secretaria Especial
de Fazenda**

**Ministério
da Economia**

Resumo dos Resultados

- **Variação mensal do IGP-M:**
 - ✓ **0,92%** (abril/19)
 - ✓ 1,26% (março/19)
- Variação acumulada em 12 meses: 8,64%.
- **IGP-M desagregado:**
 - ✓ Desaceleração do IPA-M: 1,67% (mar./19) para 1,07% (abr./19);
 - ❖ IPA agrícola: de 3,90% (mar./19) para 0,45% (abr./19);
 - ❖ IPA industrial: de 0,93% (mar./19) para 1,28% (abr./19).
 - ✓ Aceleração do IPC-M: de 0,58% (mar./19) para 0,69% (abr./19).
 - ✓ Aceleração do INCC-M: de 0,19% (mar./19) para 0,49% (abr./19).

■

Resumo dos Resultados

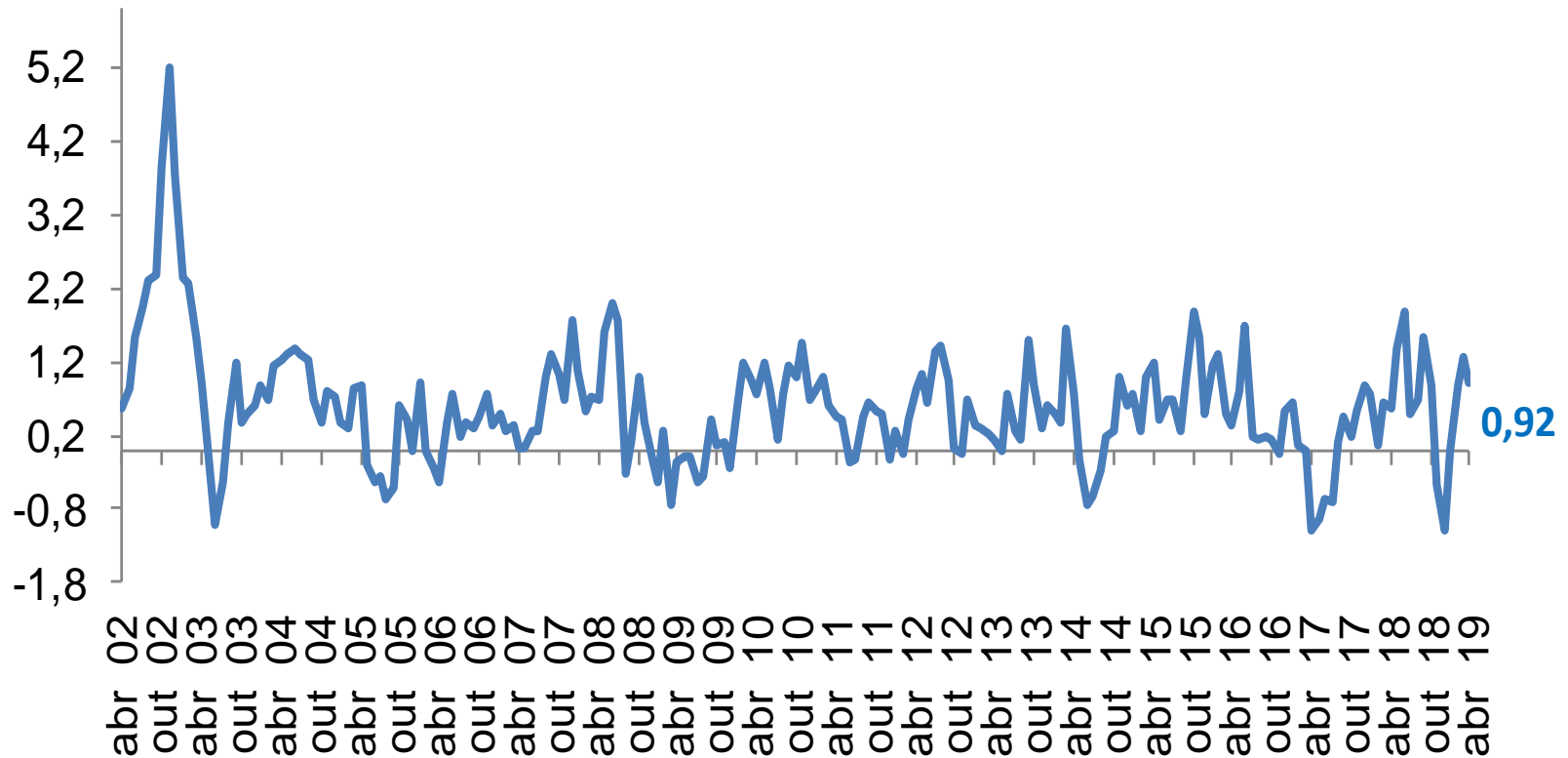
- **IPA-M por estágios:**

- ✓ Bens Finais desaceleraram de 1,93% para 1,25%, destaque para *alimentos in natura* (de 14,72% para 0,97%);
- ✓ Bens Intermediários desaceleraram de 0,87% para 0,47%, destaque para *combustíveis e lubrificantes para a produção* (de 6,28% para 0,95%);
- ✓ Matérias-Primas Brutas desaceleraram de 2,33% para 1,57%, destaque para: *milho (em grão)* (3,55% para -4,92%), *soja (em grão)* (2,25% para -0,34%) e *laranja* (8,59% para -4,33%). Ao mesmo tempo, registraram-se acelerações em itens como: *minério de ferro* (2,94% para 5,54%), *cana-de-açúcar* (-0,05% para 1,31%) e *algodão (em caroço)* (3,03% para 4,32%).

- **INCC-M:** aceleraram os grupos: Mão de Obra (de 0,00% para 0,33%); e Materiais, Equipamentos e Serviços (de 0,41% para 0,67%).

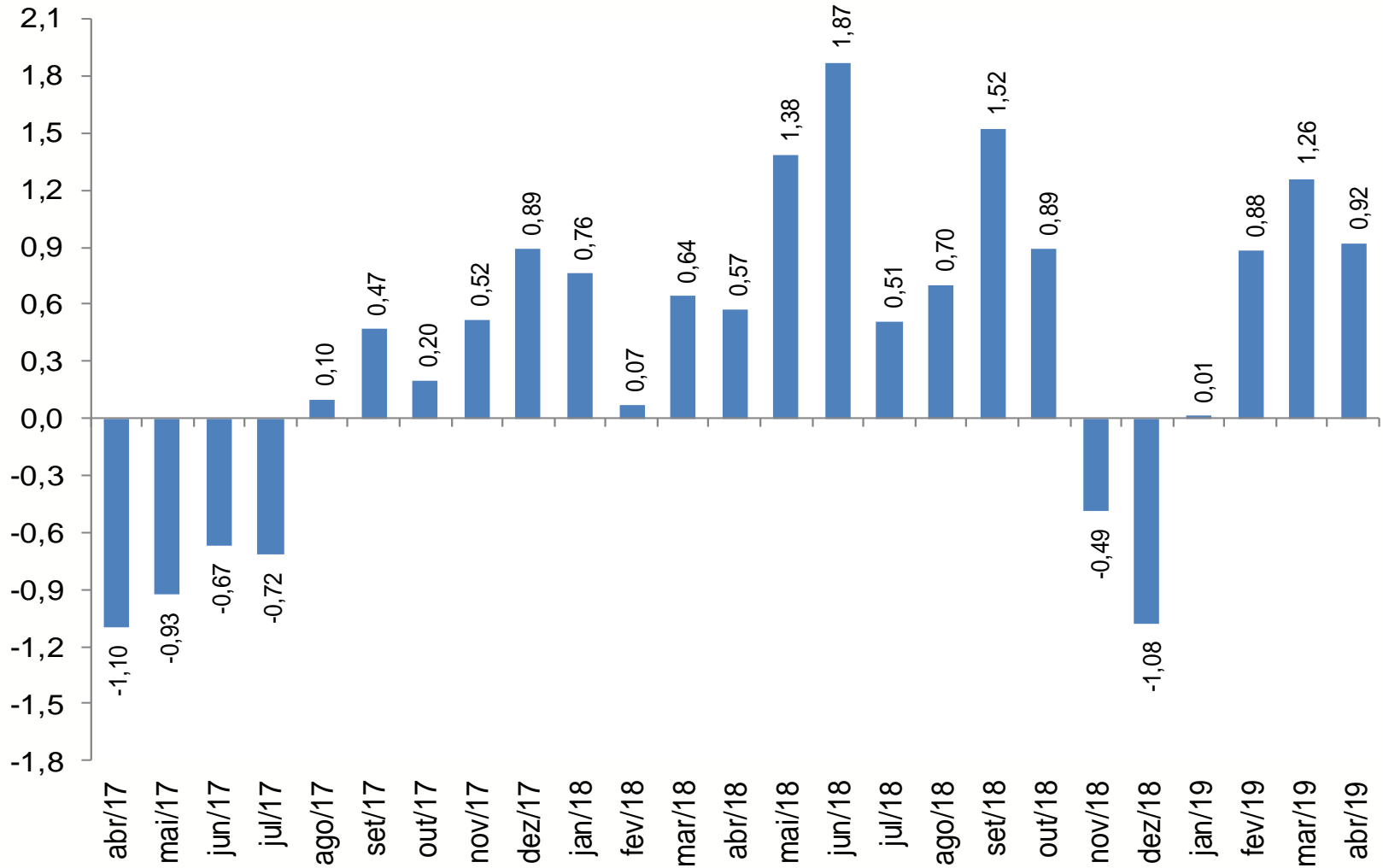
IGP-M – Série Histórica

Variação (%) mensal



IGP-M

Variação (%) mensal



Fonte: FGV

IGP – Encadeado

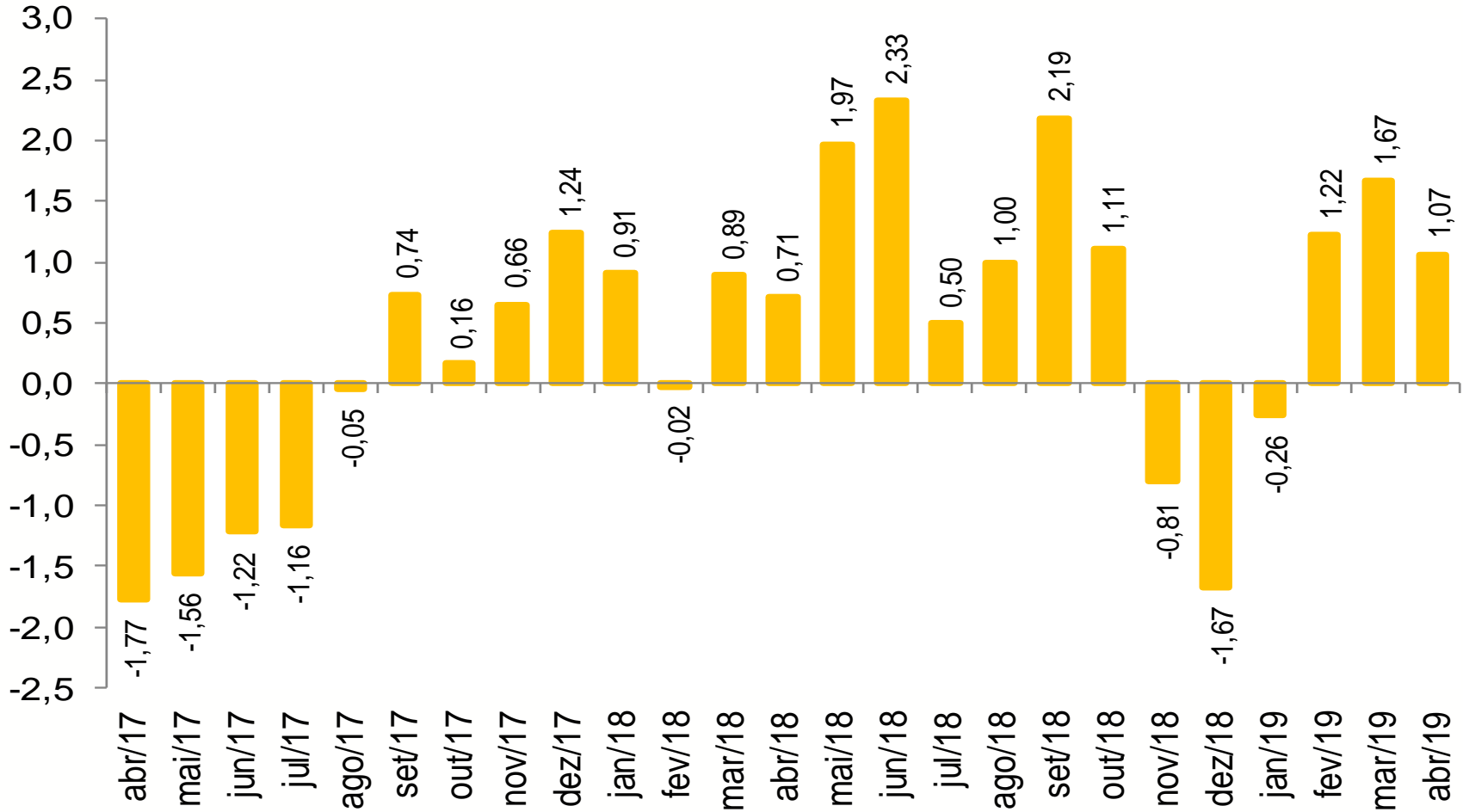
Varição (%) mensal

	fev-19			mar-19			abr-19		
	IGP-10	IGP-M	IGP-DI	IGP-10	IGP-M	IGP-DI	IGP-10	IGP-M	IGP-DI
IGP	0,40	0,88	1,25	1,40	1,26	1,07	1,00	0,92	
IPA	0,40	1,22	1,79	1,93	1,67	1,35	1,19	1,07	
<i>ESTÁGIOS</i>									
BENS FINAIS	0,49	1,19	1,77	1,97	1,93	1,70	1,48	1,25	
BENS INTERMEDIÁRIOS	-0,14	-0,35	0,16	0,54	0,87	0,68	0,62	0,47	
MATÉRIAS-PRIMAS	0,98	3,23	3,85	3,60	2,33	1,75	1,53	1,57	
<i>ORIGEM</i>									
PRODUTOS AGROPECUÁRIOS	0,34	2,71	4,38	4,68	3,90	3,02	1,86	0,45	
PRODUTOS INDUSTRIAIS	0,43	0,74	0,95	1,04	0,93	0,80	0,96	1,28	
IPC	0,38	0,26	0,35	0,48	0,58	0,65	0,73	0,69	
ALIMENTAÇÃO	0,66	0,65	0,94	1,05	1,09	1,10	1,04	0,88	
HABITAÇÃO	0,43	0,37	0,44	0,35	0,31	0,36	0,49	0,41	
VESTUÁRIO	-0,63	-0,66	-0,13	0,13	0,38	0,50	0,76	1,10	
SAÚDE E CUID. PESSOAIS	0,31	0,29	0,50	0,47	0,45	0,38	0,48	0,69	
EDUCAÇÃO, LEIT. E RECR.	0,92	-0,16	-0,65	-0,11	0,11	0,02	0,17	0,31	
TRANSPORTES	-0,01	0,00	-0,02	0,44	0,82	1,22	1,33	1,06	
DESPESAS DIVERSAS	0,30	0,20	0,10	-0,05	-0,10	-0,04	0,26	0,48	
COMUNICAÇÃO	0,40	0,24	0,00	-0,02	0,21	0,19	0,11	0,10	
INCC	0,41	0,19	0,09	0,07	0,19	0,31	0,35	0,49	
MATERIAIS E SERVIÇOS	0,61	0,36	0,15	0,12	0,41	0,54	0,58	0,67	
MÃO-DE-OBRA	0,23	0,05	0,04	0,02	0,00	0,12	0,15	0,33	

Fonte: FGV

IPA-M

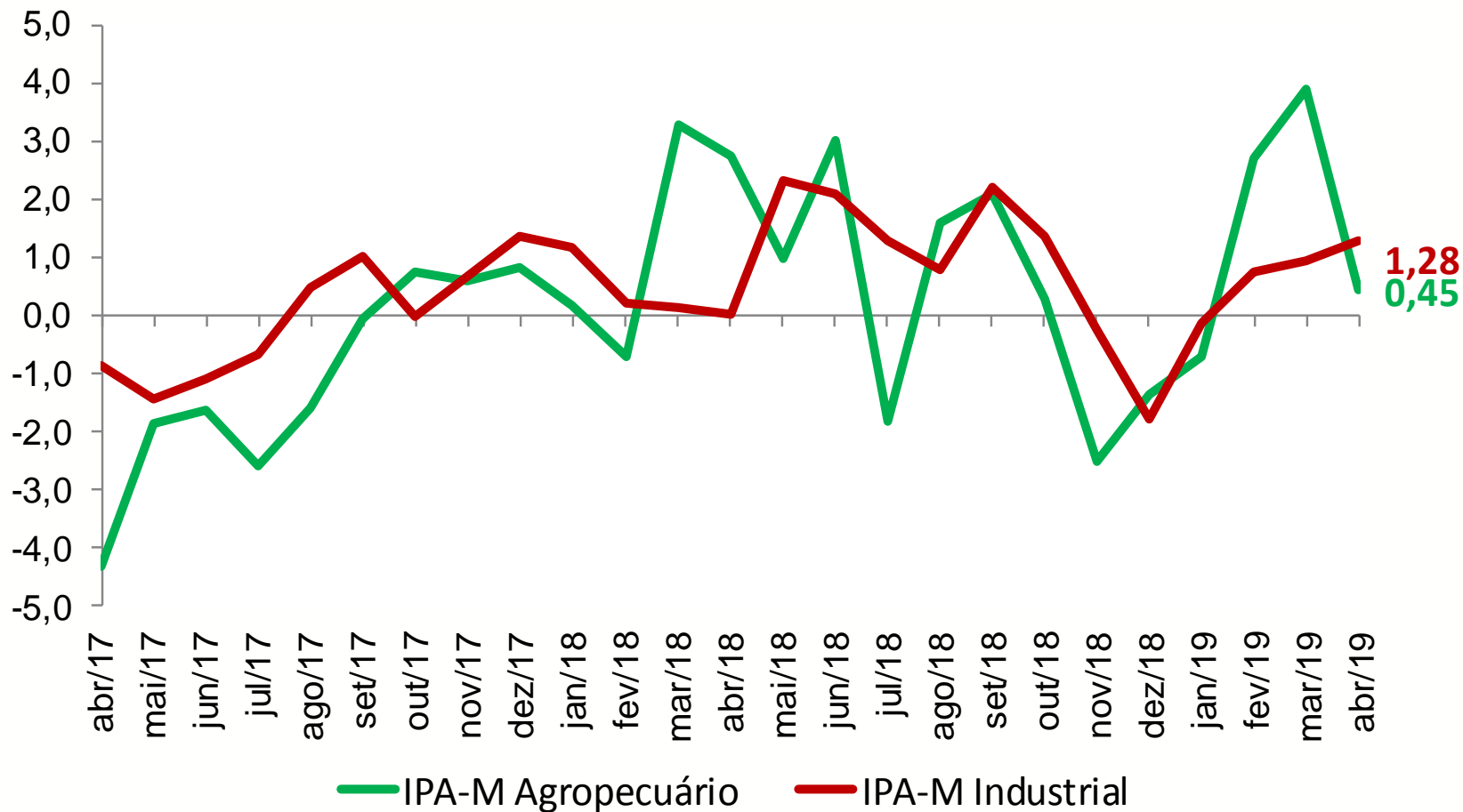
Variação (%) mensal



Fonte: FGV

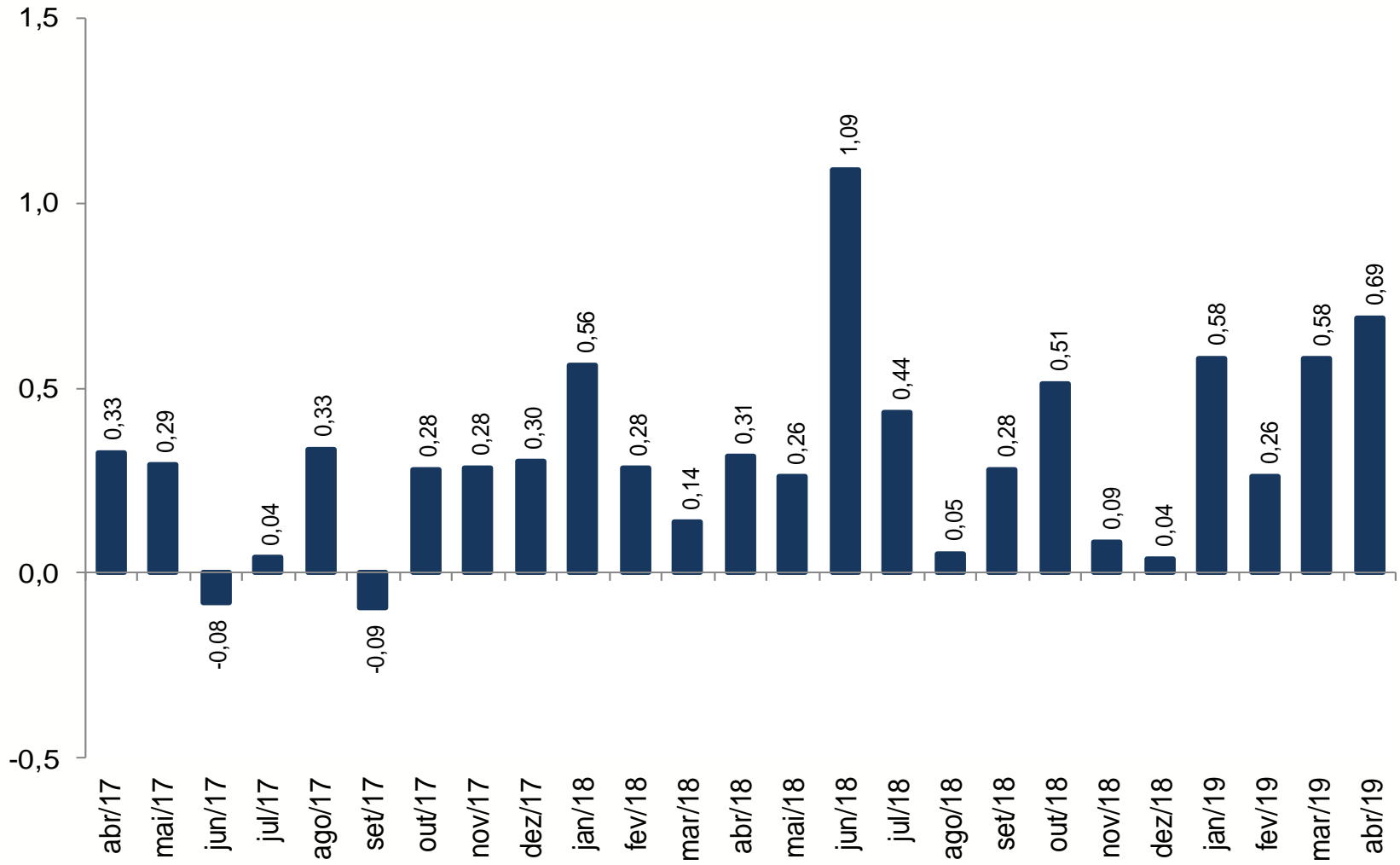
Preços no Atacado: Agropecuários e Industriais

Varição (%) mensal



IPC

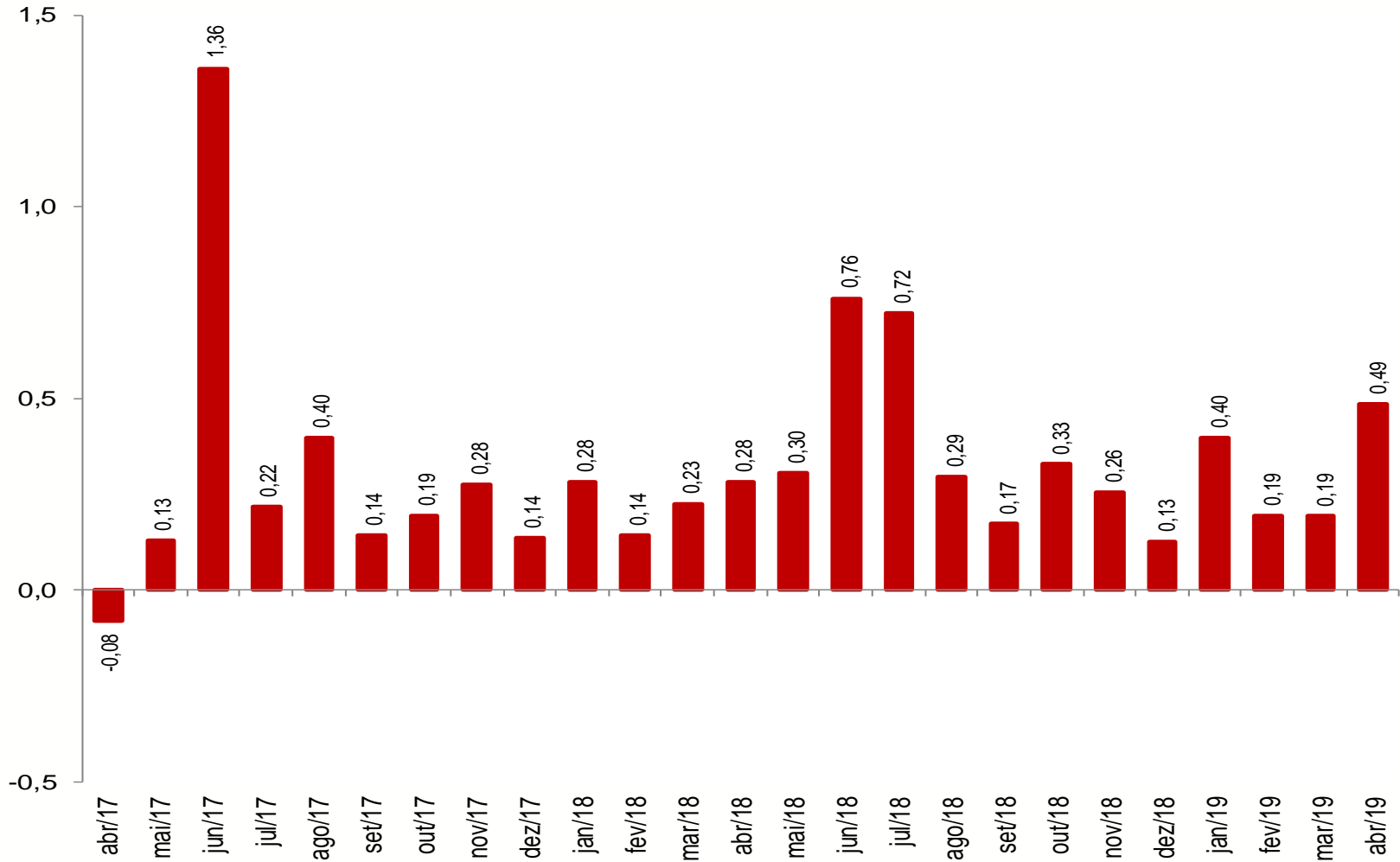
Variação (%) mensal



Fonte: FGV

INCC

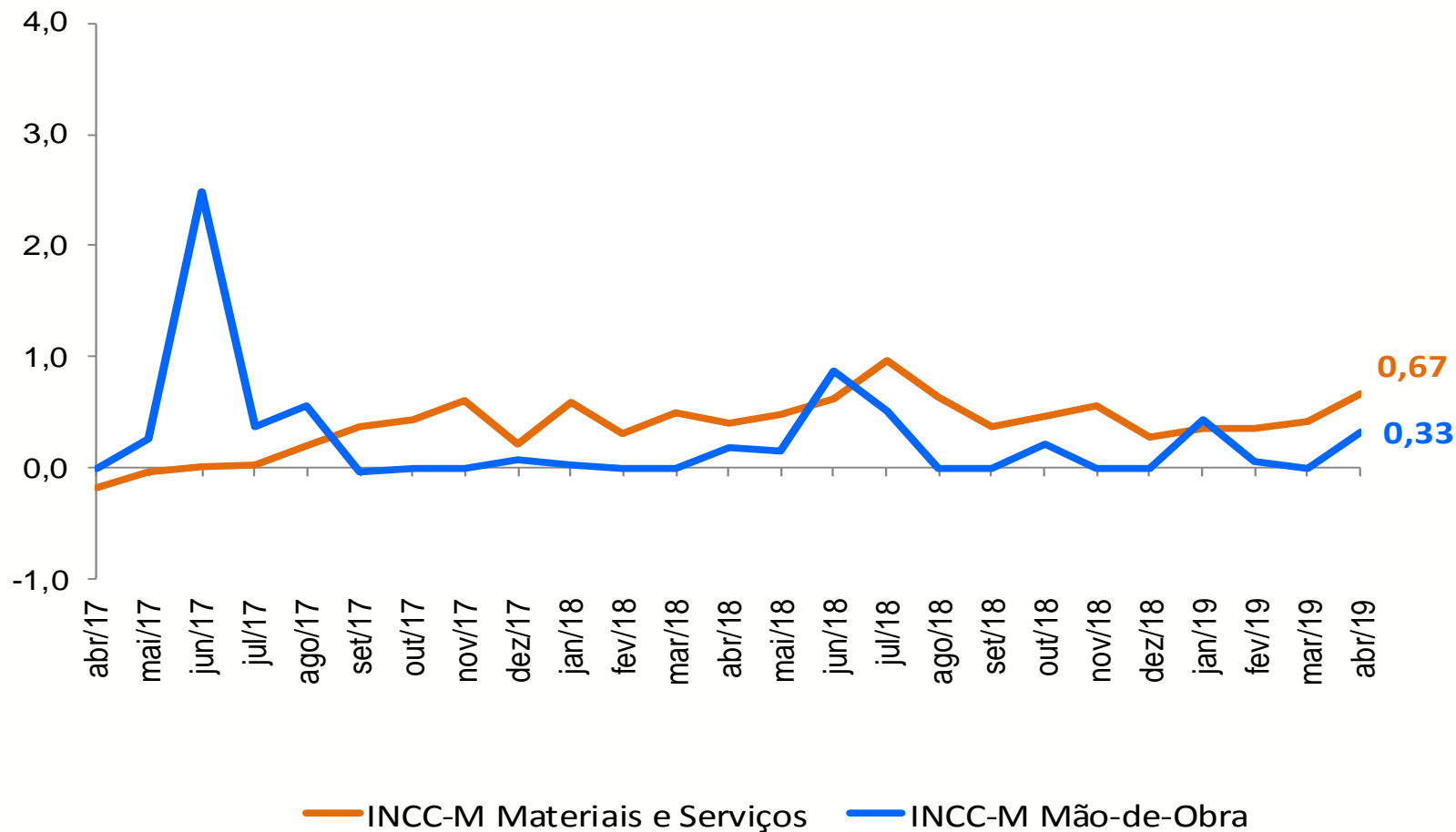
Variação (%) mensal



Fonte: FGV

Preços na Construção Civil: Mão-de-Obra e Materiais

Variação (%) mensal



IPA-M AGRÍCOLA

Principais Contribuições Positivas

		Impacto	Var. (%)
1º	AVES	0,097	6,2
2º	TOMATE	0,069	36,3
3º	OVOS	0,050	5,1
4º	CANA-DE-AÇÚCAR	0,041	1,3
5º	LEITE IN NATURA	0,040	1,9
6º	BOVINOS	0,040	1,3
7º	BANANA	0,032	8,8
8º	ALGODÃO (EM CAROÇO)	0,026	4,3

Principais Contribuições Negativas

		Impacto	Var. (%)
1º	MILHO (EM GRÃO)	-0,117	-4,9
2º	FEIJÃO (EM GRÃO)	-0,085	-12,4
3º	LARANJA	-0,031	-4,3
4º	CAFÉ (EM GRÃO)	-0,029	-3,3

IPA-M INDUSTRIAL

Principais Contribuições Positivas

		Impacto	Var. (%)
1º	MINÉRIO DE FERRO	0,361	5,5
2º	GASOLINA AUTOMOTIVA	0,156	9,6
3º	CARNE BOVINA	0,097	3,9
4º	CARNE DE AVES	0,038	3,4
5º	MEDICAMENTOS PARA USO HUMANO	0,035	2,9
6º	ÓLEOS COMBUSTÍVEIS	0,032	2,6
7º	ADUBOS OU FERTILIZANTES	0,020	1,6
8º	BISCOITOS E BOLACHAS	0,018	4,0

Principais Contribuições Negativas

		Impacto	Var. (%)
1º	FARELO DE SOJA	-0,015	-1,1
2º	CELULOSE	-0,009	-1,7
3º	LATAS DE ALUMÍNIO PARA EMBALAGEM	-0,009	-3,6
4º	CERVEJA E CHOPE	-0,008	-0,9
5º	ARTEFATOS DE TREFILADOS	-0,007	-1,3
6º	CHOCOLATE	-0,006	-1,8
7º	LAMINADOS PLANOS E TUBULARES DE MATERIAL PLÁSTICO	-0,006	-1,2
8º	LADRILHOS E PLACAS DE CERÂMICA PARA PAVIMENTAÇÃO OU REVES*	-0,006	-3,0

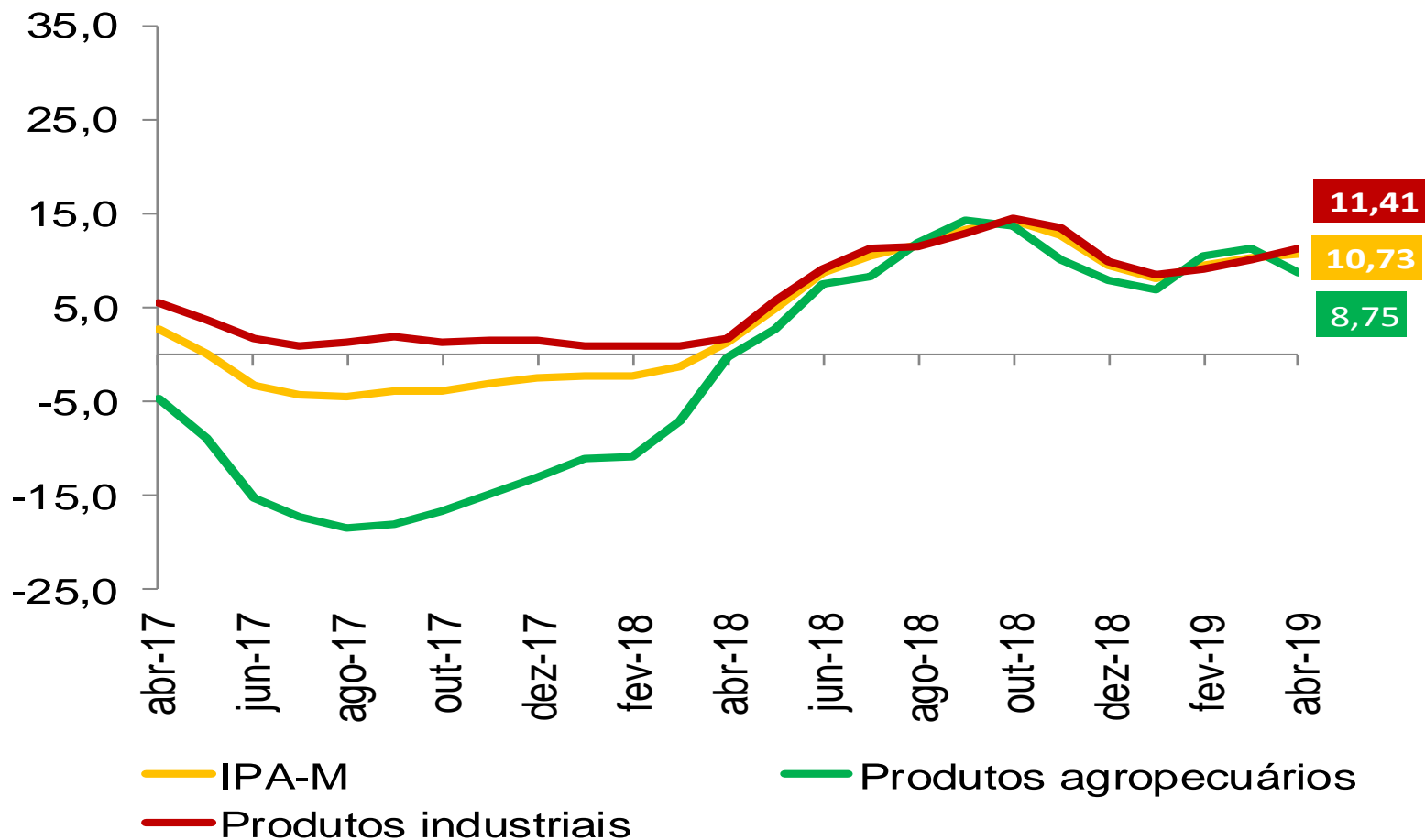
IGP Encadeado

Variação (%) 12 meses

	fev-19			mar-19			abr-19		
	IGP-10	IGP-M	IGP-DI	IGP-10	IGP-M	IGP-DI	IGP-10	IGP-M	IGP-DI
IGP	6,97	7,60	7,73	7,99	8,27	8,27	8,46	8,64	-
IPA	8,54	9,50	9,68	9,94	10,34	10,32	10,47	10,73	-
<i>ESTÁGIOS</i>									
BENS FINAIS	5,79	6,90	7,55	7,77	8,34	8,54	8,53	9,15	-
BENS INTERMEDIÁRIOS	9,97	9,80	9,93	10,03	9,99	9,75	9,77	9,25	-
MATÉRIAS-PRIMAS	10,26	12,38	12,05	12,55	13,25	13,24	13,79	14,52	-
<i>ORIGEM</i>									
PRODUTOS AGROPECUÁRIOS	8,24	10,57	11,17	11,05	11,23	10,76	9,34	8,75	-
PRODUTOS INDUSTRIAIS	8,67	9,15	9,20	9,61	10,05	10,17	10,89	11,41	-
IPC	4,00	4,13	4,38	4,39	4,58	4,88	4,86	4,97	-
ALIMENTAÇÃO	4,48	4,88	5,51	5,90	6,11	6,70	6,79	6,86	-
HABITAÇÃO	4,48	4,72	5,03	4,69	4,85	5,13	4,83	4,93	-
VESTUÁRIO	0,65	1,40	1,88	0,87	1,24	1,82	1,24	1,86	-
SAÚDE E CUID. PESSOAIS	5,32	5,34	5,55	5,43	5,43	5,50	5,31	5,27	-
EDUCAÇÃO, LEIT. E RECR.	4,93	4,89	5,38	5,10	5,31	5,50	5,14	5,65	-
TRANSPORTES	3,00	2,71	2,42	2,74	3,14	3,42	3,88	3,89	-
DESPESAS DIVERSAS	2,12	2,00	2,05	1,89	1,77	1,96	2,13	2,28	-
COMUNICAÇÃO	1,65	1,71	1,35	1,63	2,09	1,63	1,71	2,12	-
INCC	4,13	4,14	3,99	4,08	4,11	4,06	4,13	4,32	-
MATERIAIS E SERVIÇOS	6,14	6,17	5,81	5,98	6,08	5,86	6,01	6,37	-
MÃO-DE-OBRA	2,45	2,45	2,49	2,47	2,46	2,58	2,55	2,61	-

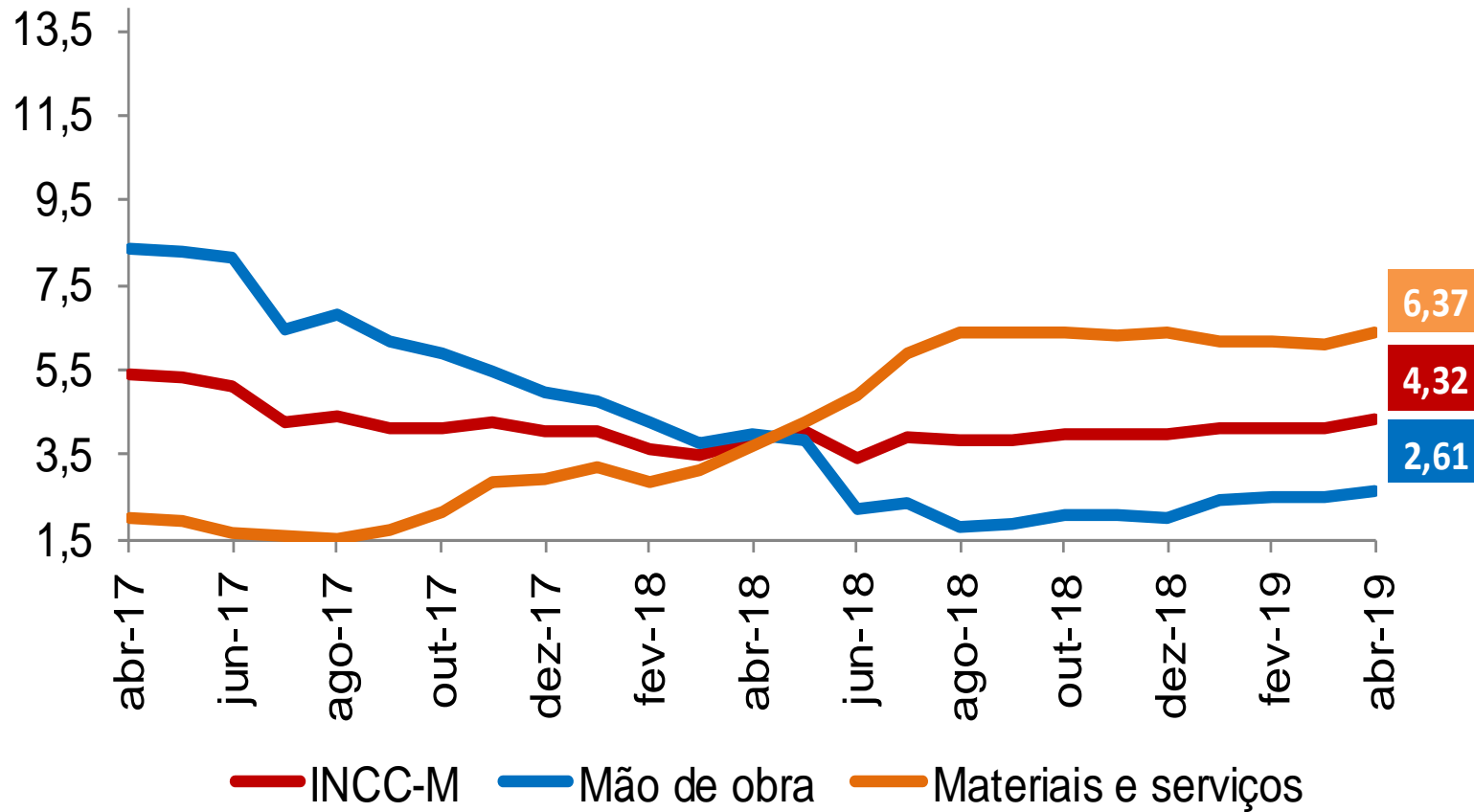
Preços no Atacado (IPA-M)

Varição (%) acumulada em 12 meses



Preços na Construção Civil

Varição (%) acumulada em 12 meses





Ministério da Economia

Para maiores informações acesse o site da Secretaria de Política Econômica:

www.spe.fazenda.gov.br



Secretaria
de Política
Econômica

Secretaria Especial
de Fazenda

Ministério
da Economia