



MINISTÉRIO DA ECONOMIA

# IPC-Fipe (2<sup>a</sup> quadrissemana)

Abril 2019

*17 de abril de 2019*

Os informativos econômicos da Secretaria de Política Econômica (SPE) são elaborados a partir de dados de conhecimento público, cujas fontes primárias são instituições autônomas, públicas ou privadas. O objetivo é organizar informações de conhecimento público para ampliar o entendimento sobre a economia brasileira. O conteúdo deste material é meramente informativo, não possuindo caráter prospectivo, nem delimitando as ações de política econômica adotadas pelo Ministério da Economia



Secretaria  
de Política  
Econômica

**Secretaria Especial  
de Fazenda**

**Ministério  
da Economia**

## Comparação: 2ª quadrissemana de abril/19 com 1ª quadrissemana de abril/2019:

- Segundo a Fipe, a inflação na cidade de São Paulo ficou em 0,42% na 2ª Quadrissemana de abril, ante 0,47% na 1ª Quadrissemana de abril e 0,56% na 2ª Quadrissemana de março.
- Na comparação com o resultado do IPC-Fipe da quadrissemana anterior 5 grupos mostram desaceleração: **Habitação** (de 0,26% para 0,20%); **Alimentação** (de 1,43% para 1,07%); **Transportes** (de 0,63% para 0,60%); **Vestuário** (de 0,00% para -0,02%); e **Educação** (de 0,08% para 0,02%).
- Os movimentos de aceleração foram registrados em 2 grupos: **Despesas Pessoais** (de -0,67% para -0,42%); e **Saúde** (de 0,64% para 1,04%).
- Excluindo o grupo **Alimentação**, a inflação aumentou de 0,19% para 0,22%.

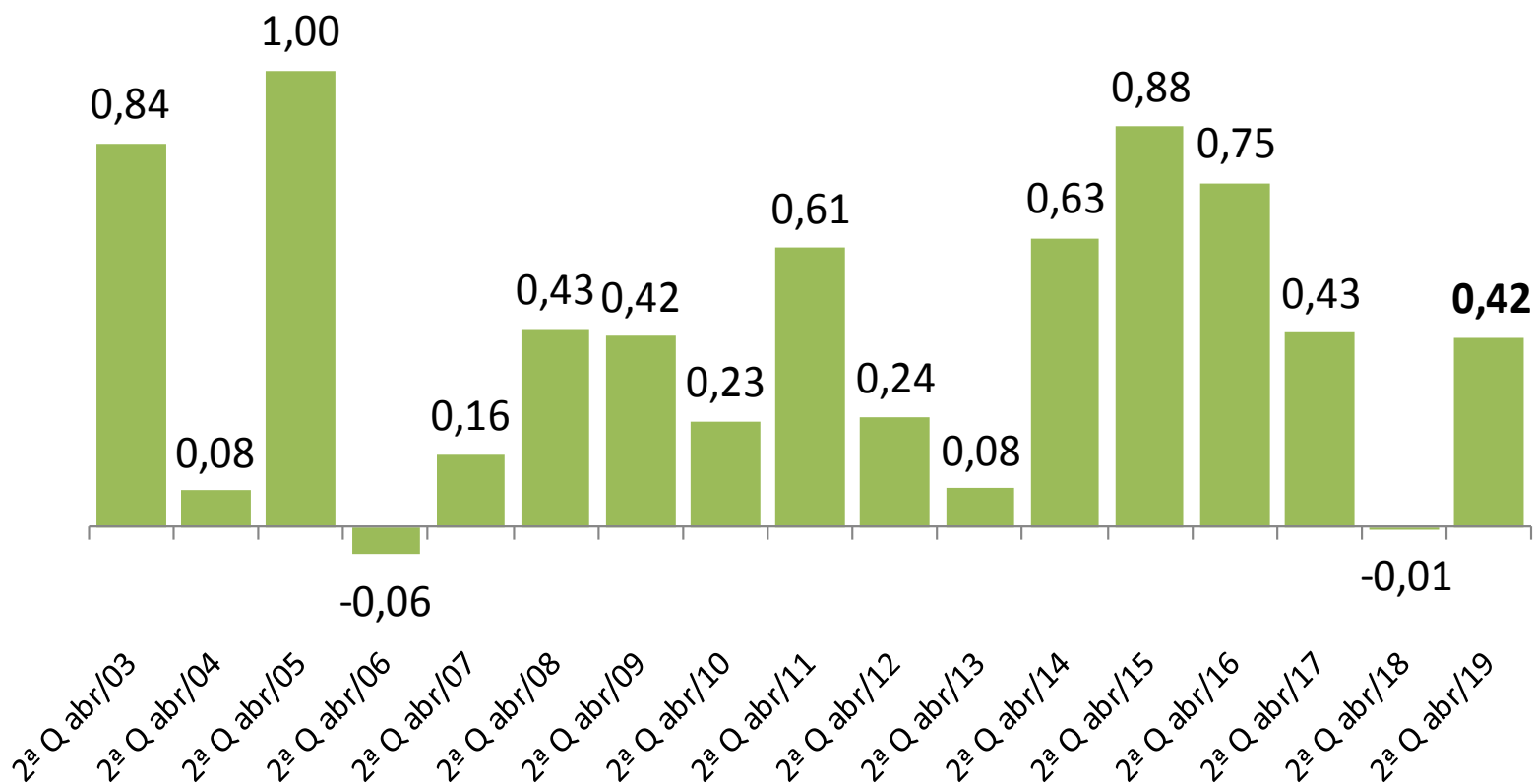
# Varição Quadrissemanal do IPC-FIPE

## Varição (%)

	2 <sup>a</sup> Quadrissemana de março	3 <sup>a</sup> Quadrissemana de março	4 <sup>a</sup> Quadrissemana de março	1 <sup>a</sup> Quadrissemana de abril	2 <sup>a</sup> Quadrissemana de abril
<b>0. Índice Geral</b>	<b>0,56</b>	<b>0,55</b>	<b>0,51</b>	<b>0,47</b>	<b>0,42</b>
I. Habitação	0,21	0,22	0,20	0,26	0,20
II. Alimentação	2,02	1,88	1,75	1,43	1,07
III. Transportes	0,20	0,53	0,69	0,63	0,60
IV. Despesas Pessoais	-0,46	-0,70	-0,84	-0,67	-0,42
V. Saúde	0,26	0,49	0,48	0,64	1,04
VI. Vestuário	0,26	0,07	0,05	0,00	-0,02
VII. Educação	0,03	0,09	0,09	0,08	0,02

# IPC-Fipe

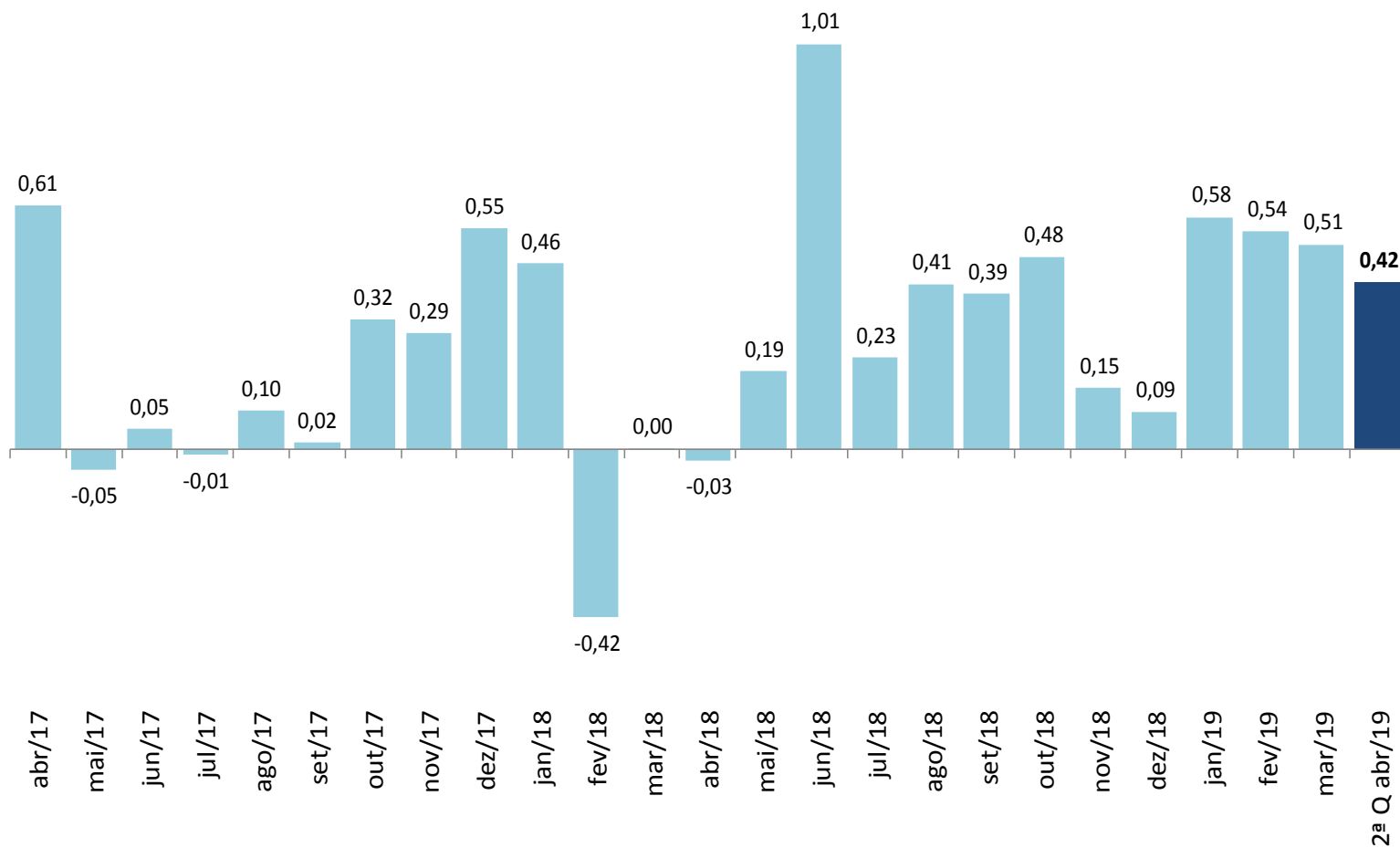
*Variação (%) na mesma quadrissemana de anos anteriores*



Fonte: Fipe

# IPC-Fipe

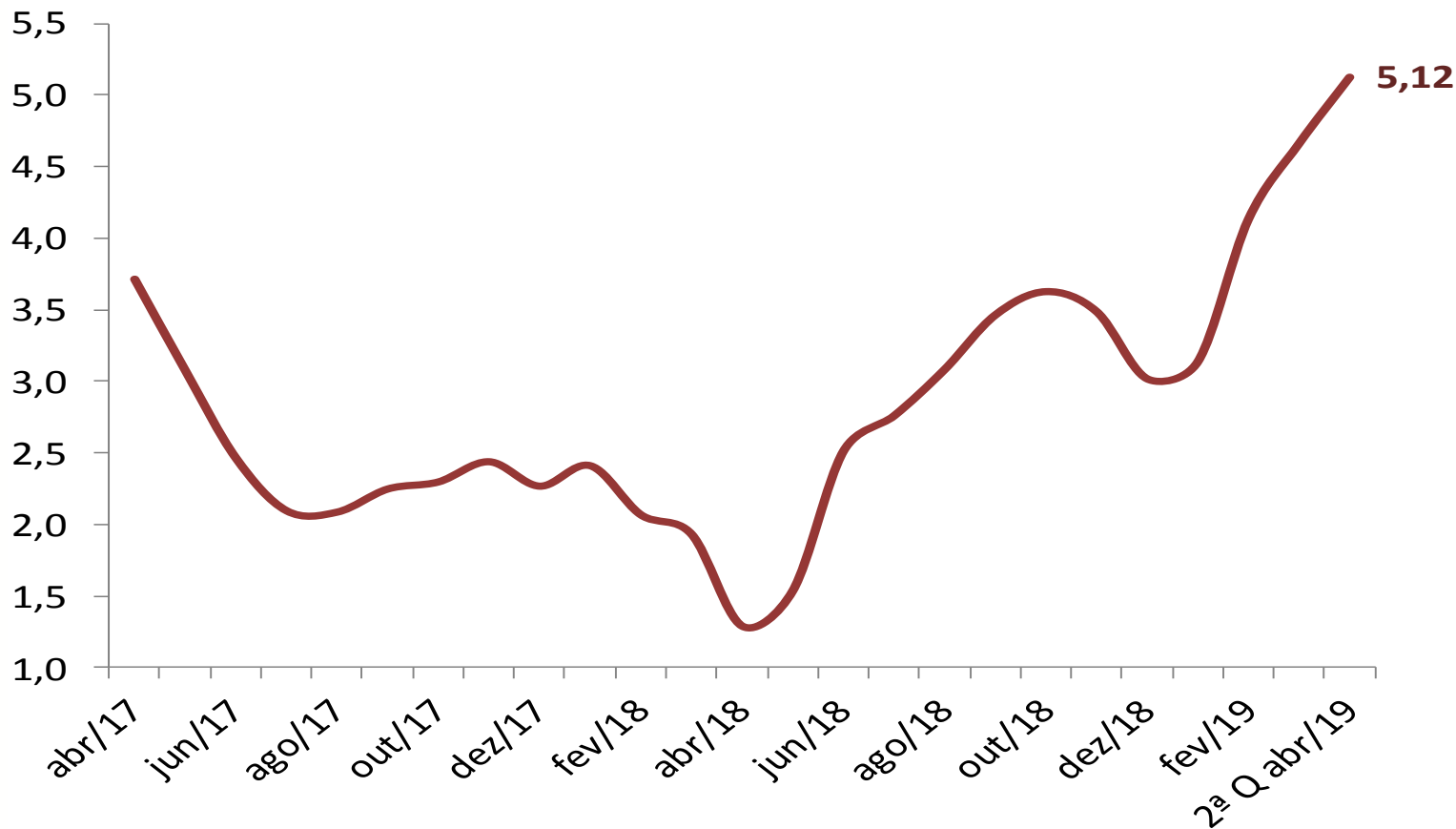
Varição (%) nos últimos 30 dias



Fonte: Fipe

# IPC-Fipe

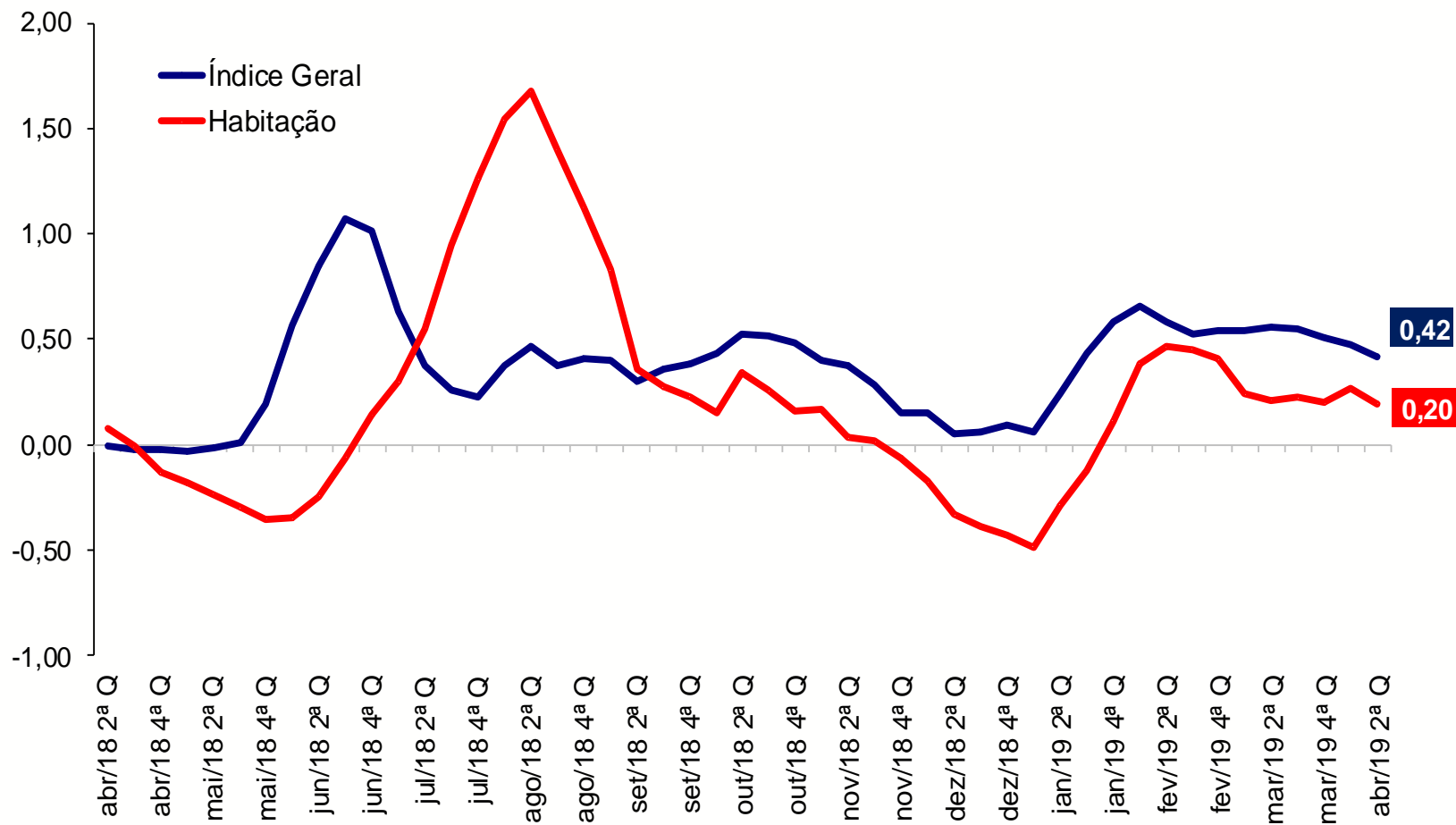
Varição (%) em 12 meses



Fonte: Fipe

# IPC-Fipe

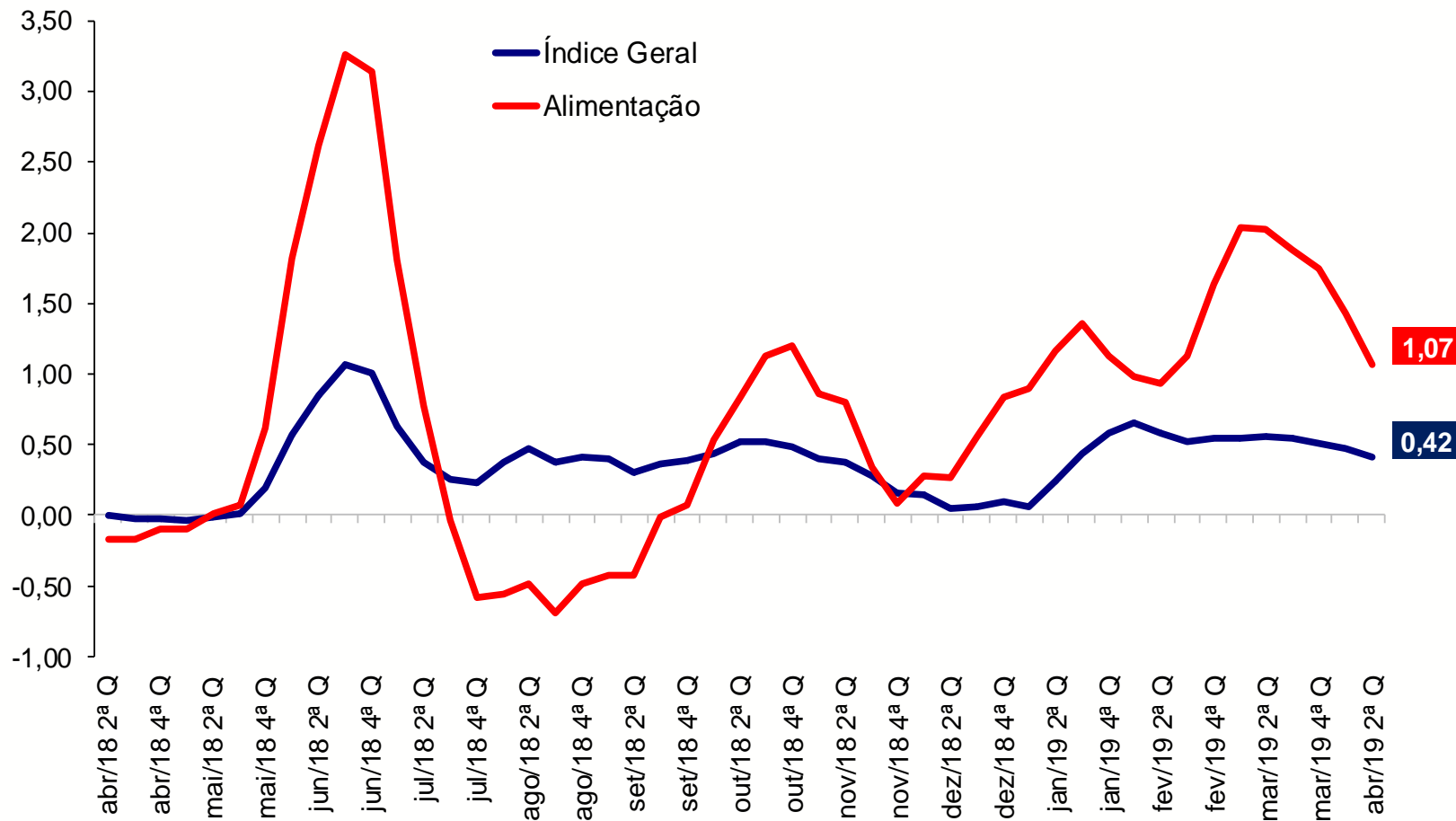
Varição (%) em 30 dias



Fonte: Fipe

# IPC-Fipe

Varição (%) em 30 dias

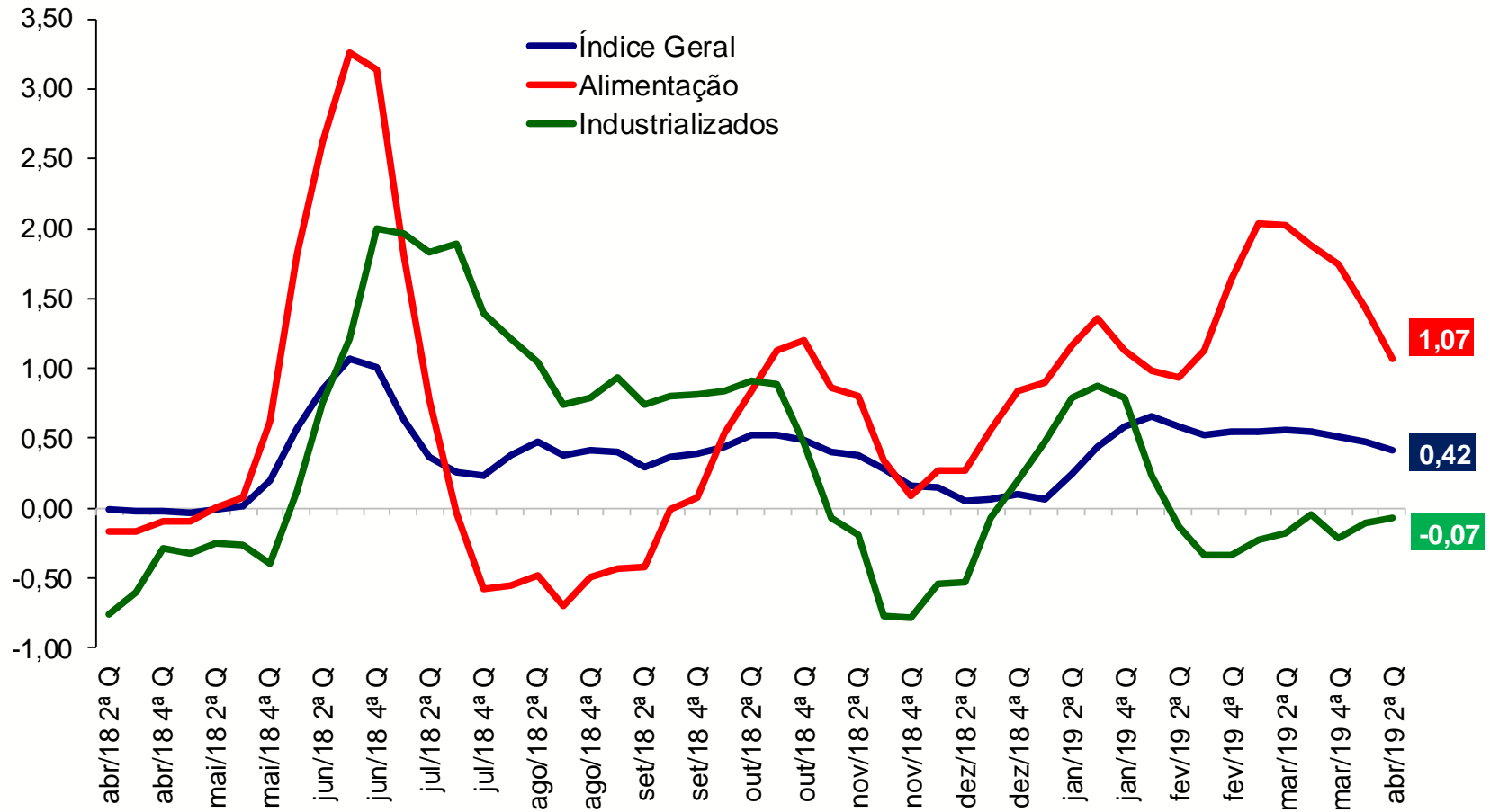


Fonte: Fipe



# IPC-Fipe

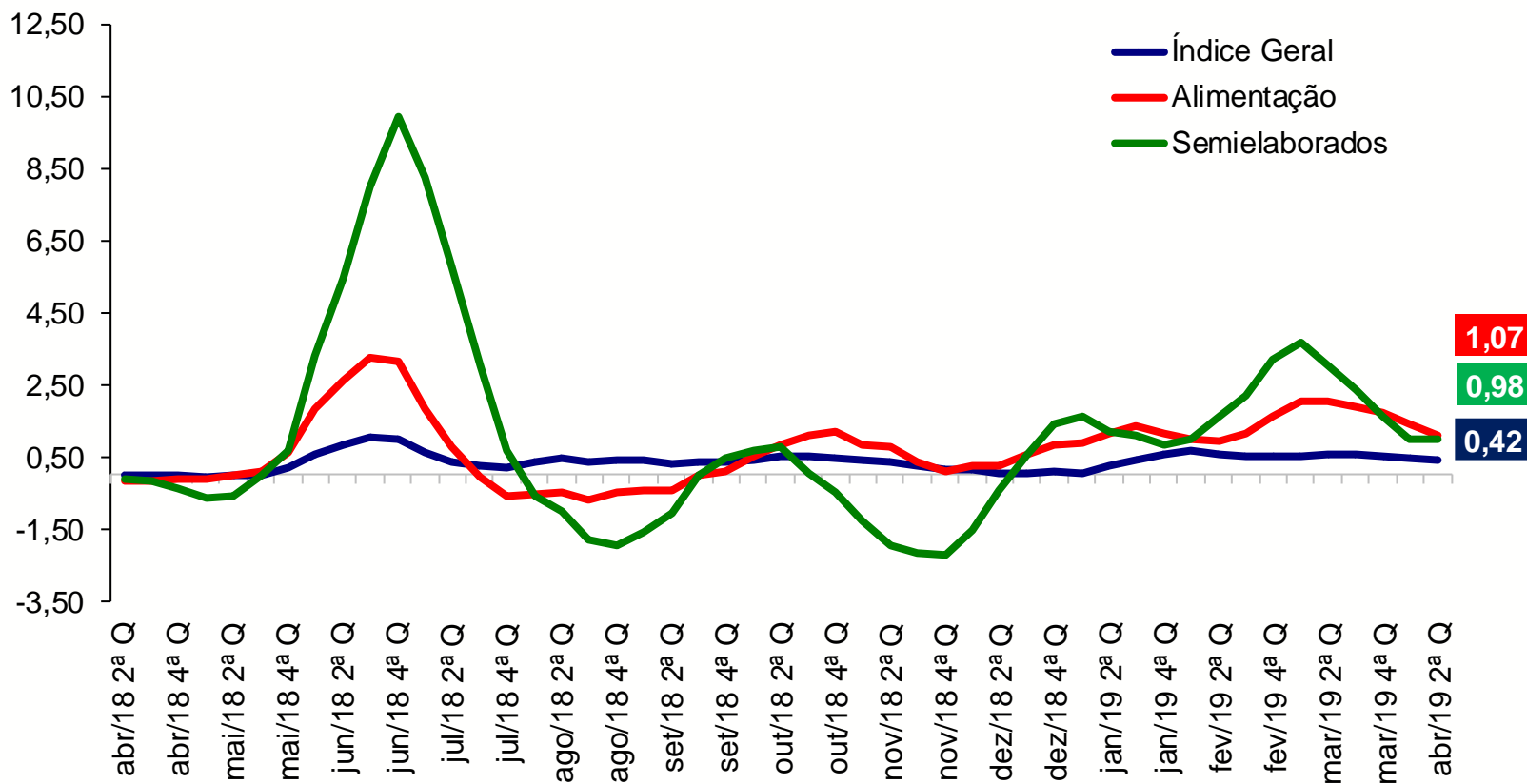
Varição (%) em 30 dias



Fonte: Fipe

# IPC-Fipe

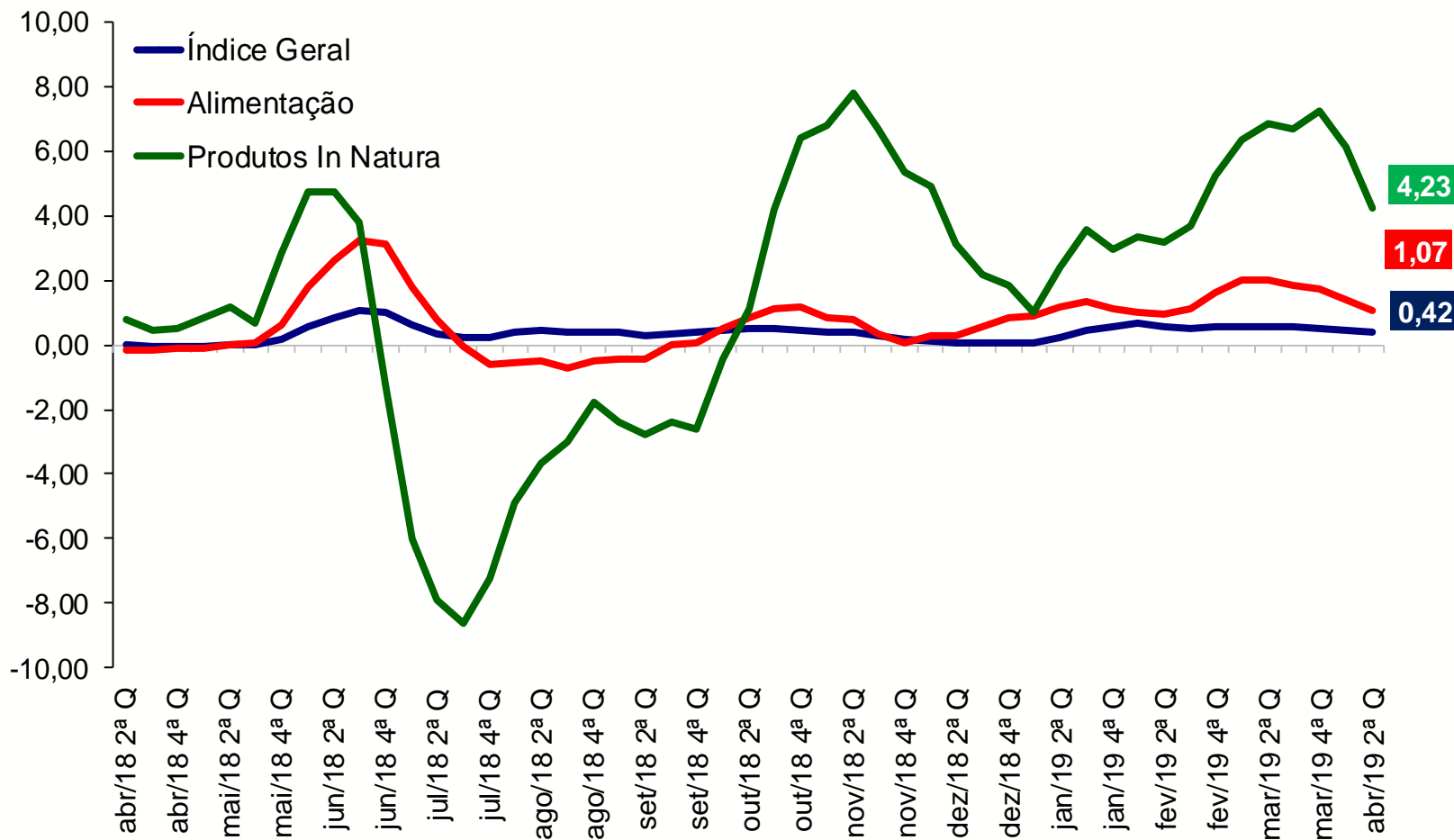
Varição (%) em 30 dias



Fonte: Fipe

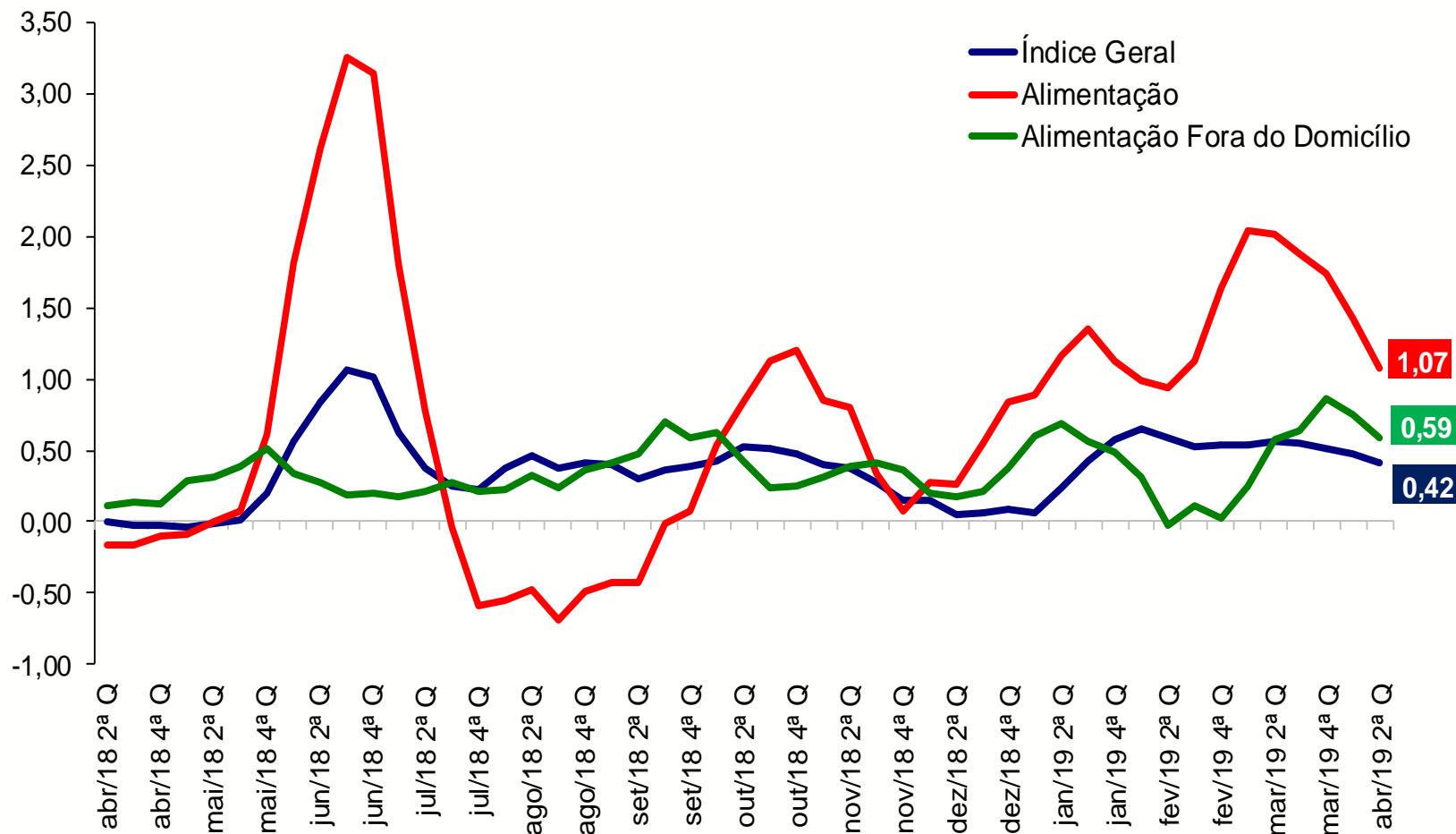
# IPC-Fipe

Varição (%) em 30 dias



# IPC-Fipe

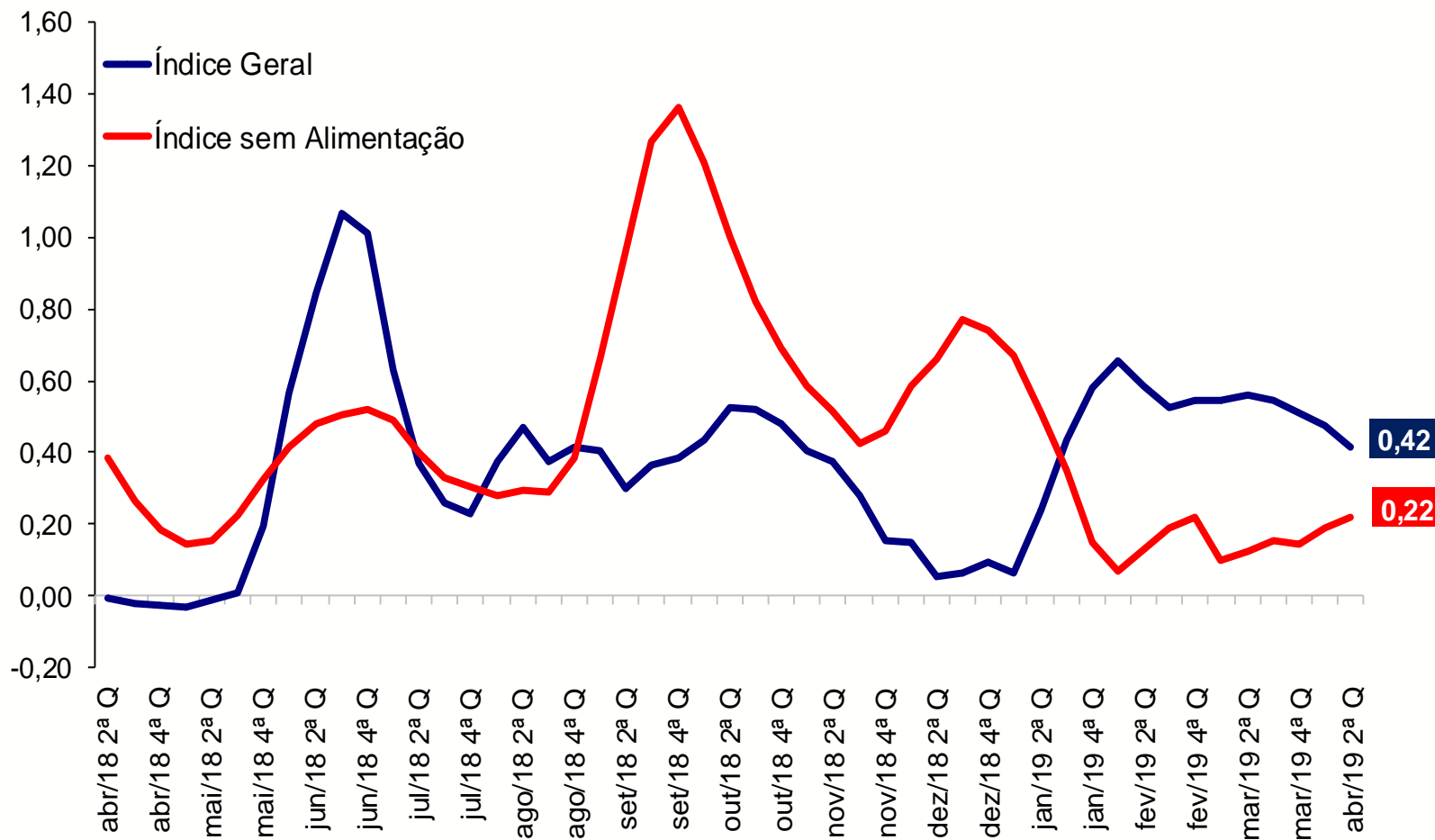
Varição (%) em 30 dias



Fonte: Fipe

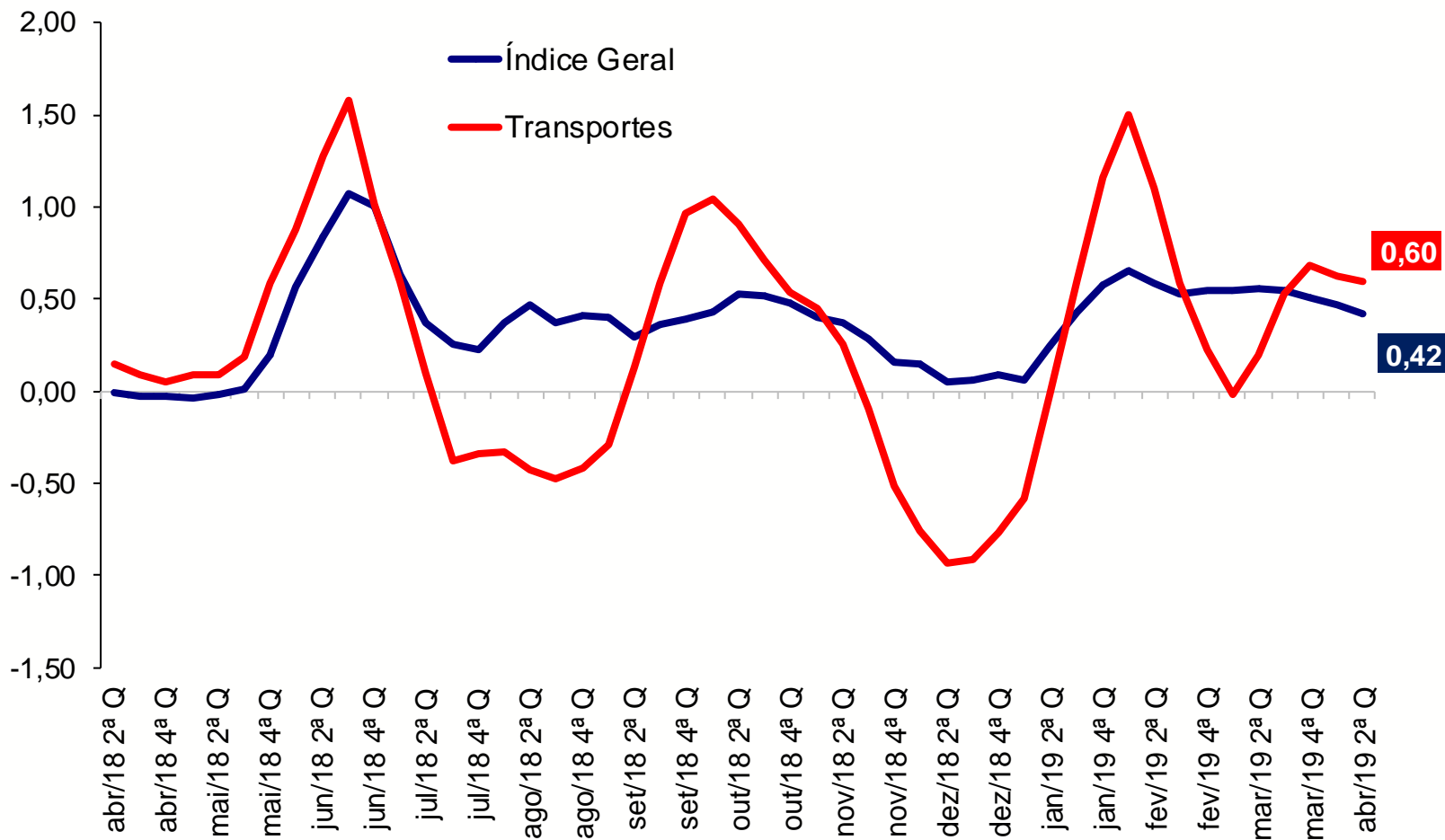
# IPC-Fipe

Varição (%) em 30 dias



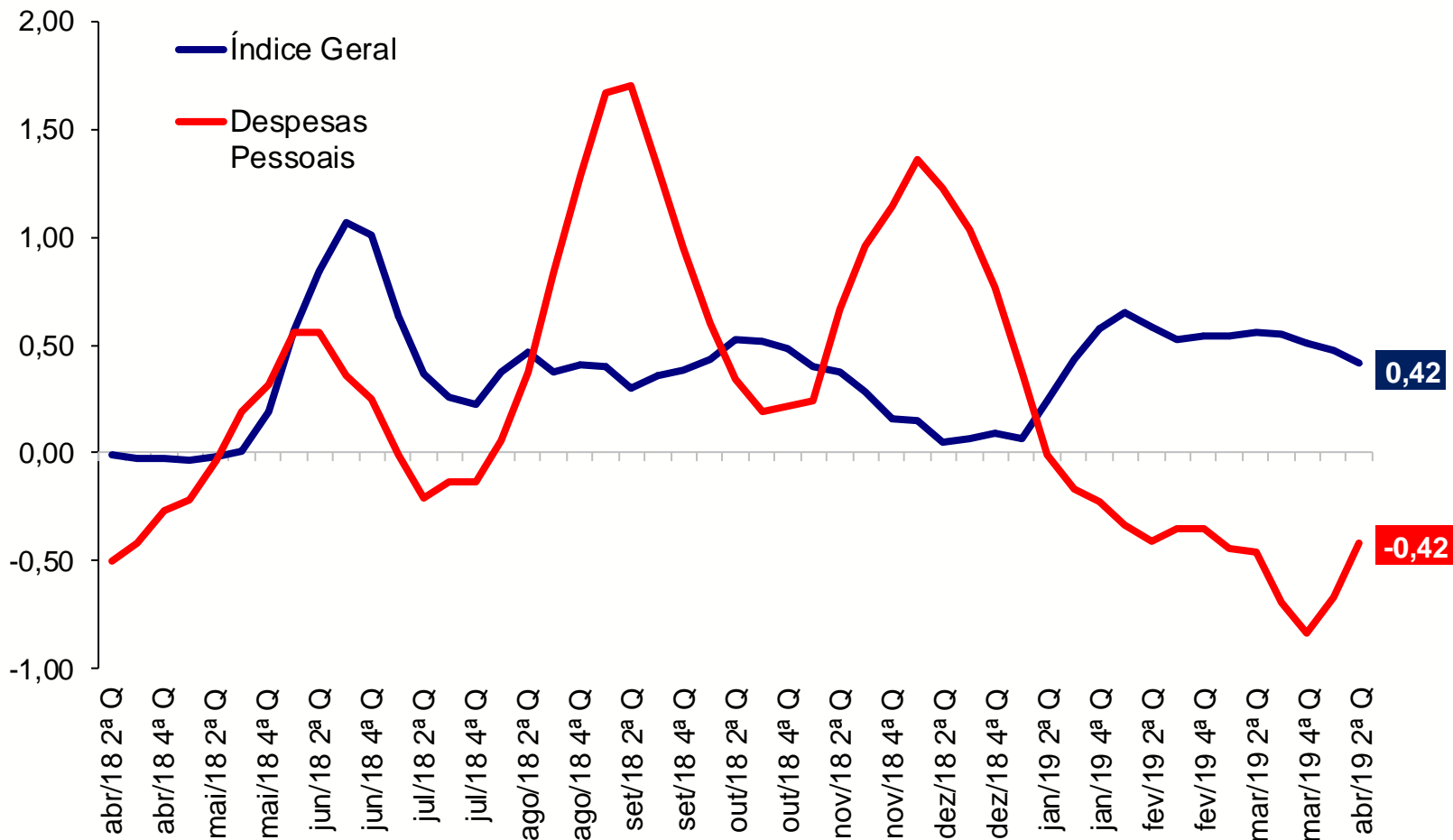
# IPC-Fipe

Variação (%) em 30 dias



# IPC-Fipe

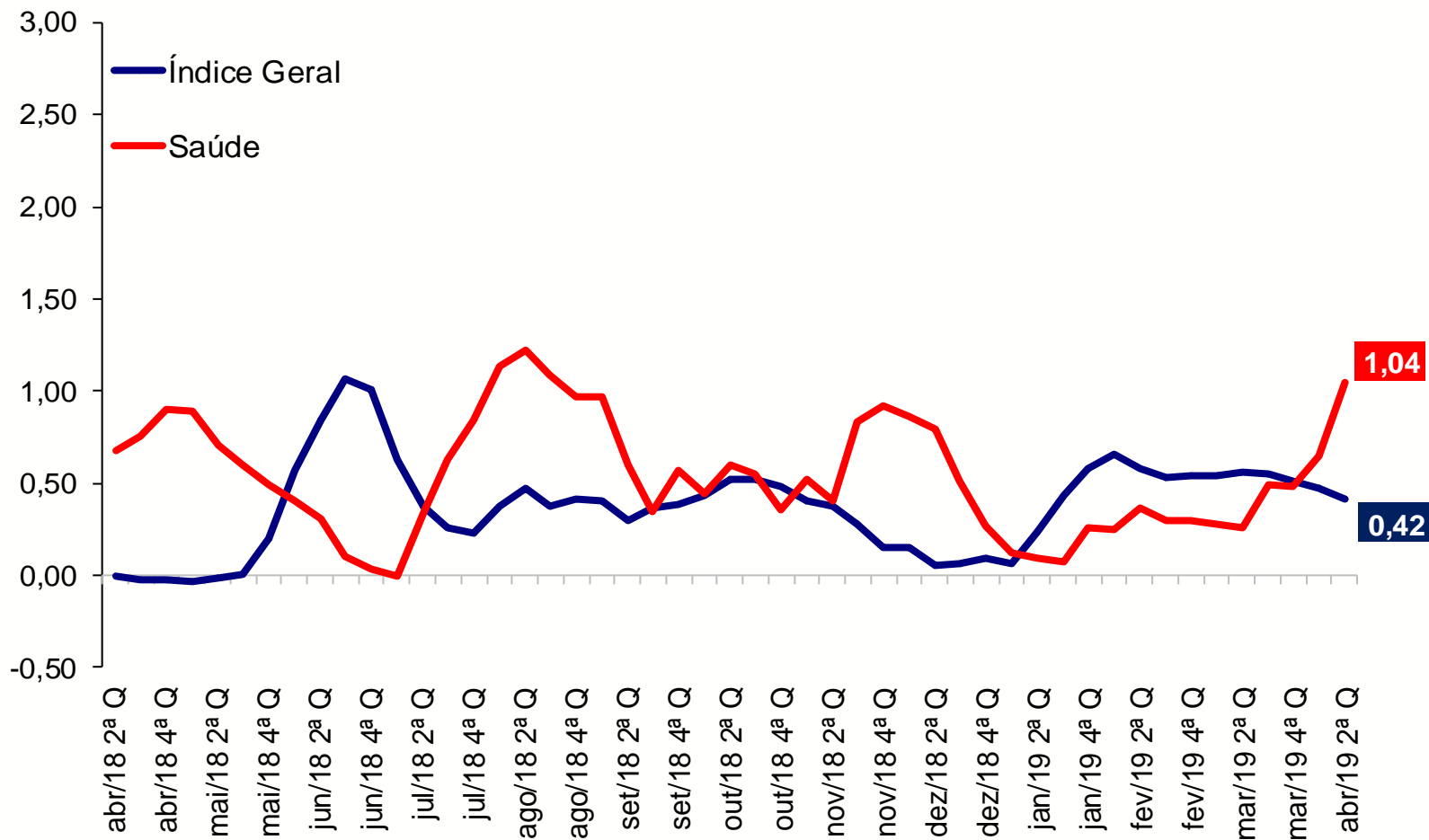
Varição (%) em 30 dias



Fonte: Fipe

# IPC-Fipe

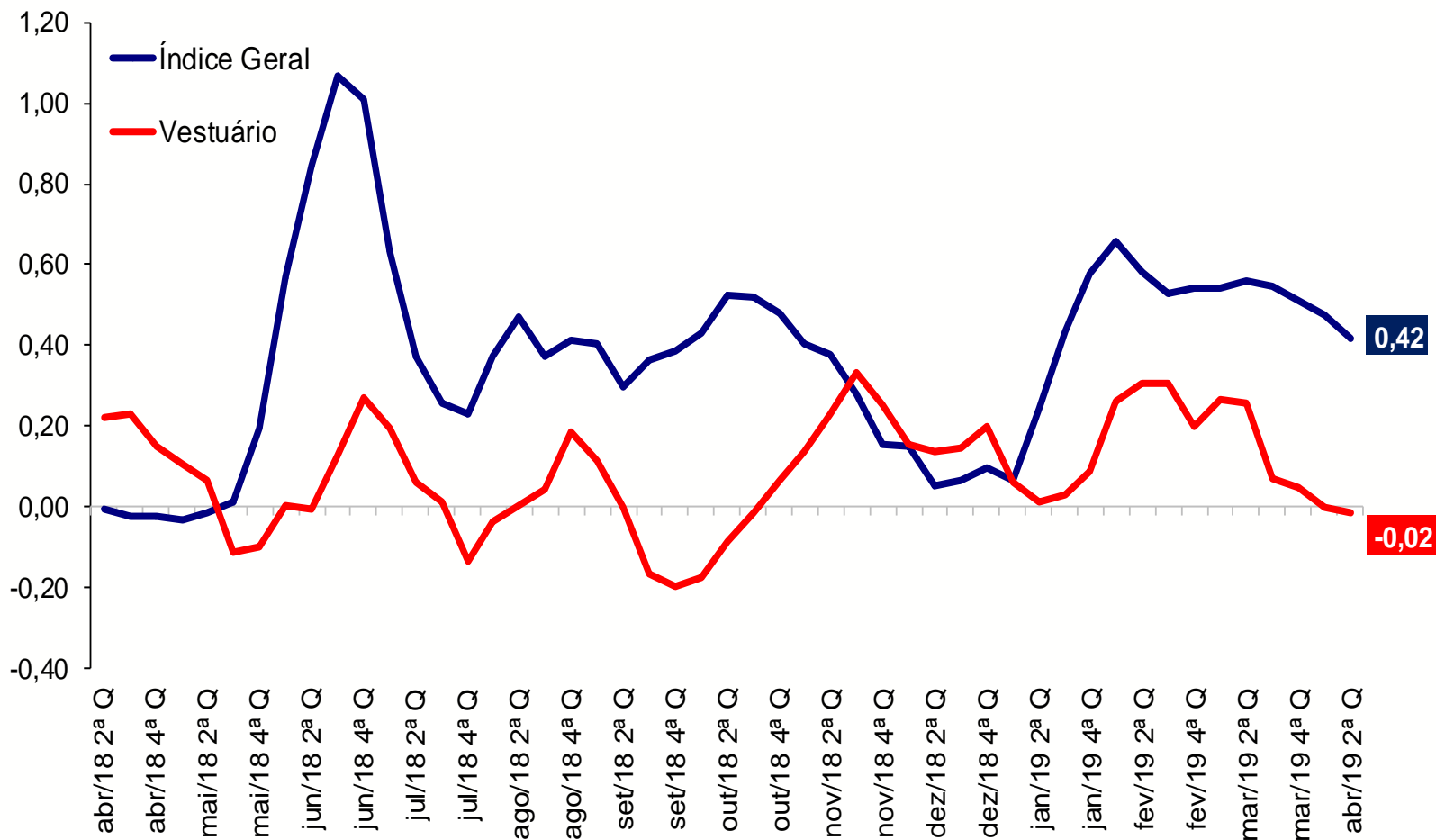
Varição (%) em 30 dias





# IPC-Fipe

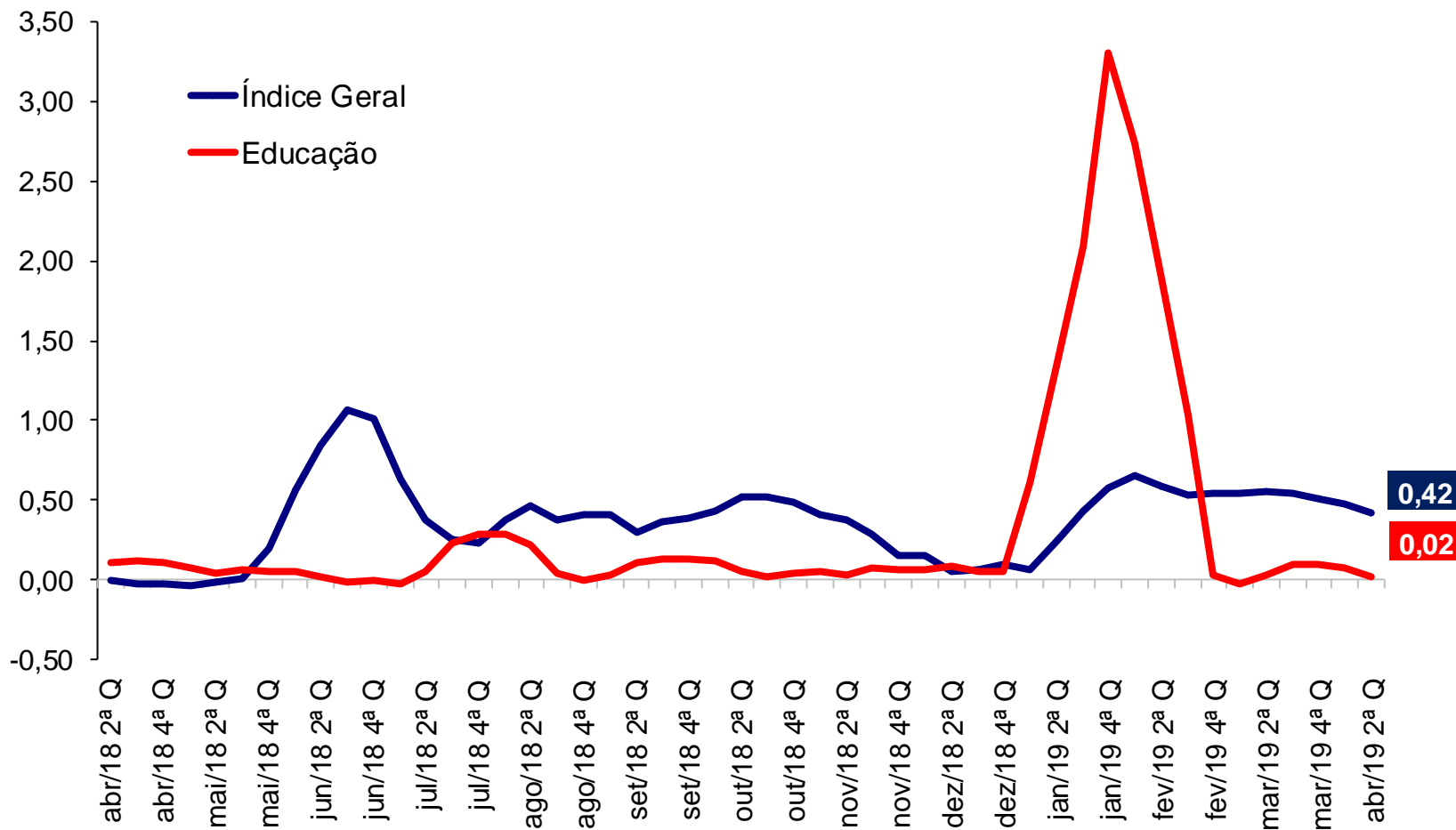
Variação (%) em 30 dias



Fonte: Fipe

# IPC-Fipe

Varição (%) em 30 dias





## Ministério da Economia

Para maiores informações acesse o site da Secretaria de Política Econômica:

[www.spe.fazenda.gov.br](http://www.spe.fazenda.gov.br)



Secretaria  
de Política  
Econômica

Secretaria Especial  
de Fazenda

Ministério  
da Economia