



MINISTÉRIO DA ECONOMIA

IGP-M

Março 2019

28 de março de 2019

Os informativos econômicos da Secretaria de Política Econômica (SPE) são elaborados a partir de dados de conhecimento público, cujas fontes primárias são instituições autônomas, públicas ou privadas. O objetivo é organizar informações de conhecimento público para ampliar o entendimento sobre a economia brasileira. O conteúdo deste material é meramente informativo, não possuindo caráter prospectivo, nem delimitando as ações de política econômica adotadas pelo Ministério da Economia



Secretaria
de Política
Econômica

Secretaria Especial
de Fazenda

Ministério
da Economia

Resumo dos Resultados

- **Variação mensal do IGP-M:**
 - ✓ **1,26%** (março/19)
 - ✓ 0,88% (fevereiro/19)
- Variação acumulada em 12 meses: 8,27%.
- **IGP-M desagregado:**
 - ✓ Aceleração do IPA-M: 1,22% (fev./19) para 1,67% (mar./19);
 - ❖ IPA agrícola: de 2,71% (fev./19) para 3,90% (mar./19);
 - ❖ IPA industrial: de 0,74% (fev./19) para 0,93% (mar./19).
 - ✓ Aceleração do IPC-M: de 0,26% (fev./19) para 0,58% (mar./19).
 - ✓ INCC-M manteve-se: 0,19% (mar./19).

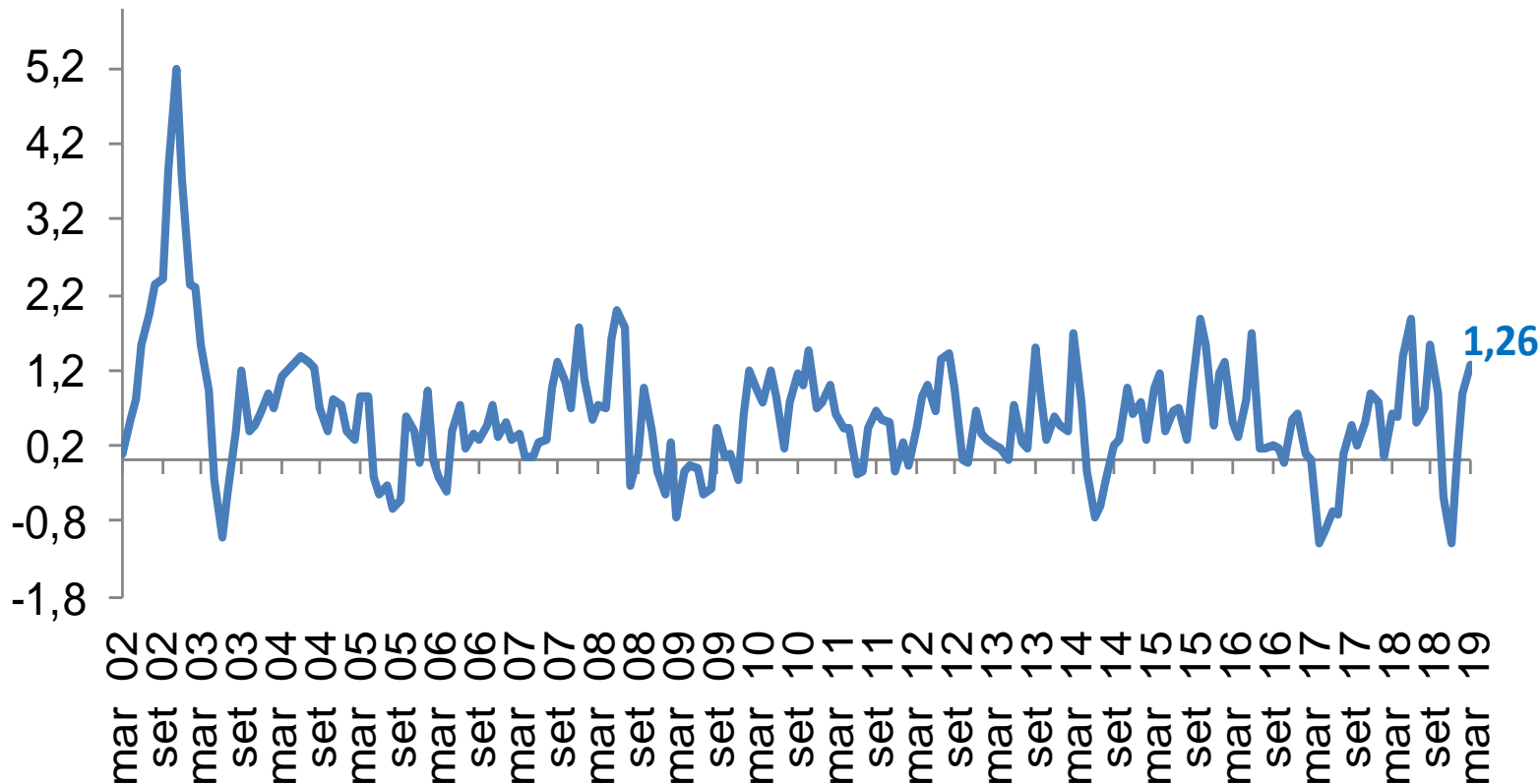
■

- **IPA-M por estágios:**

- ✓ Bens Finais aceleraram de 1,19% para 1,93%, destaque para *combustíveis para o consumo* (de -0,04% para 9,11%);
 - ✓ Bens Intermediários aceleraram de -0,35% para 0,87%, destaque para *materiais e componentes para a manufatura* (de -1,12% para -0,02%);
 - ✓ Matérias-Primas Brutas desaceleraram de 3,23% para 2,33%, destaque para: *minério de ferro* (11,98% para 2,94%), *leite in natura* (8,63% para 3,10%) e *cana-de-açúcar* (1,76% para -0,05%). Ao mesmo tempo, registraram-se acelerações em itens como: *soja (em grão)* (-2,04% para 2,25%), *aves* (0,32% para 7,66%) e *bovinos* (-0,72% para 1,31%).
- **INCC-M:** desacelerou o grupo: Mão de Obra (de 0,05% para 0,00%). O grupo Materiais, Equipamentos e Serviços acelerou (de 0,36% para 0,41%).

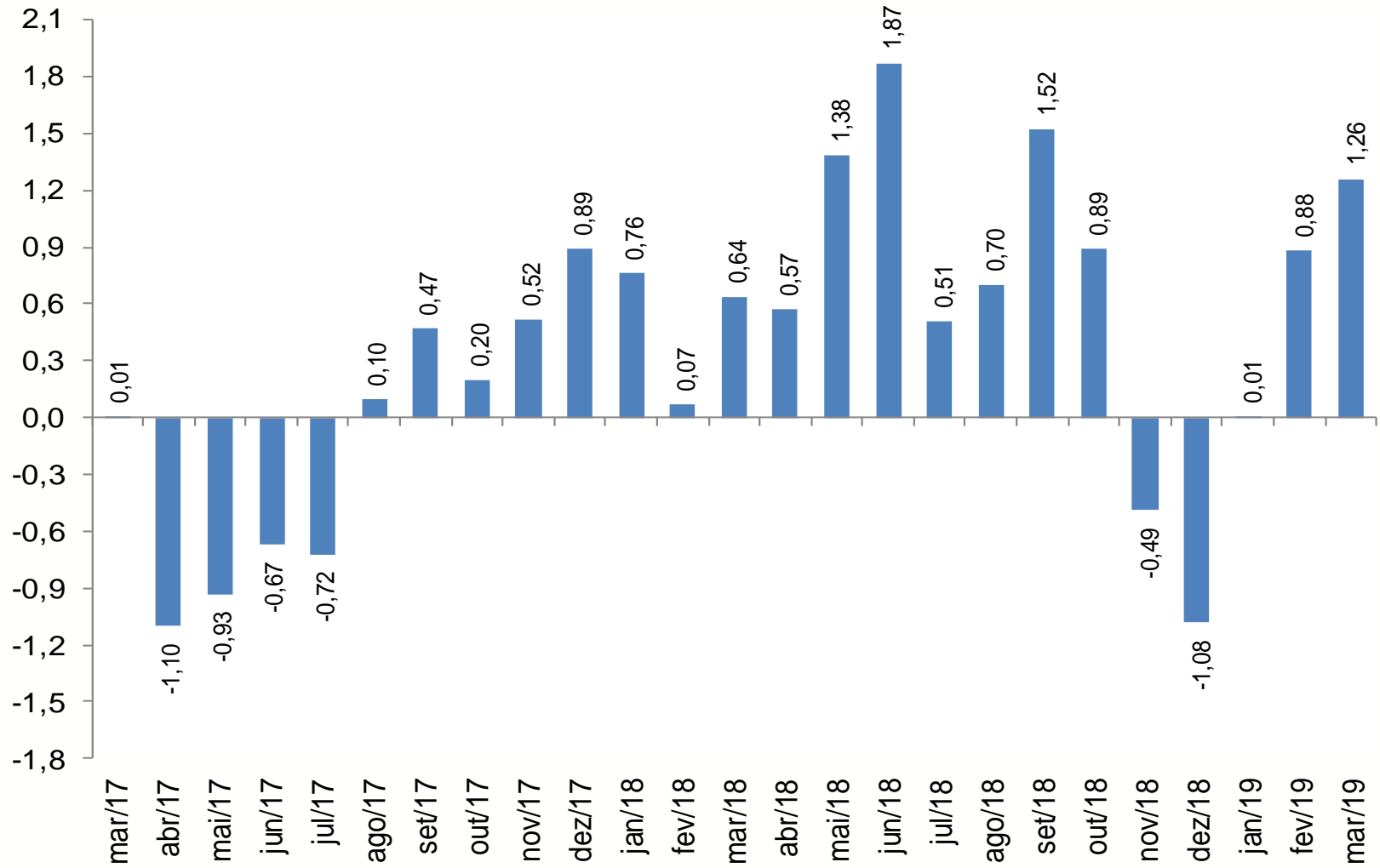
IGP-M – Série Histórica

Variação (%) mensal



IGP-M

Variação (%) mensal



Fonte: FGV

IGP – Encadeado

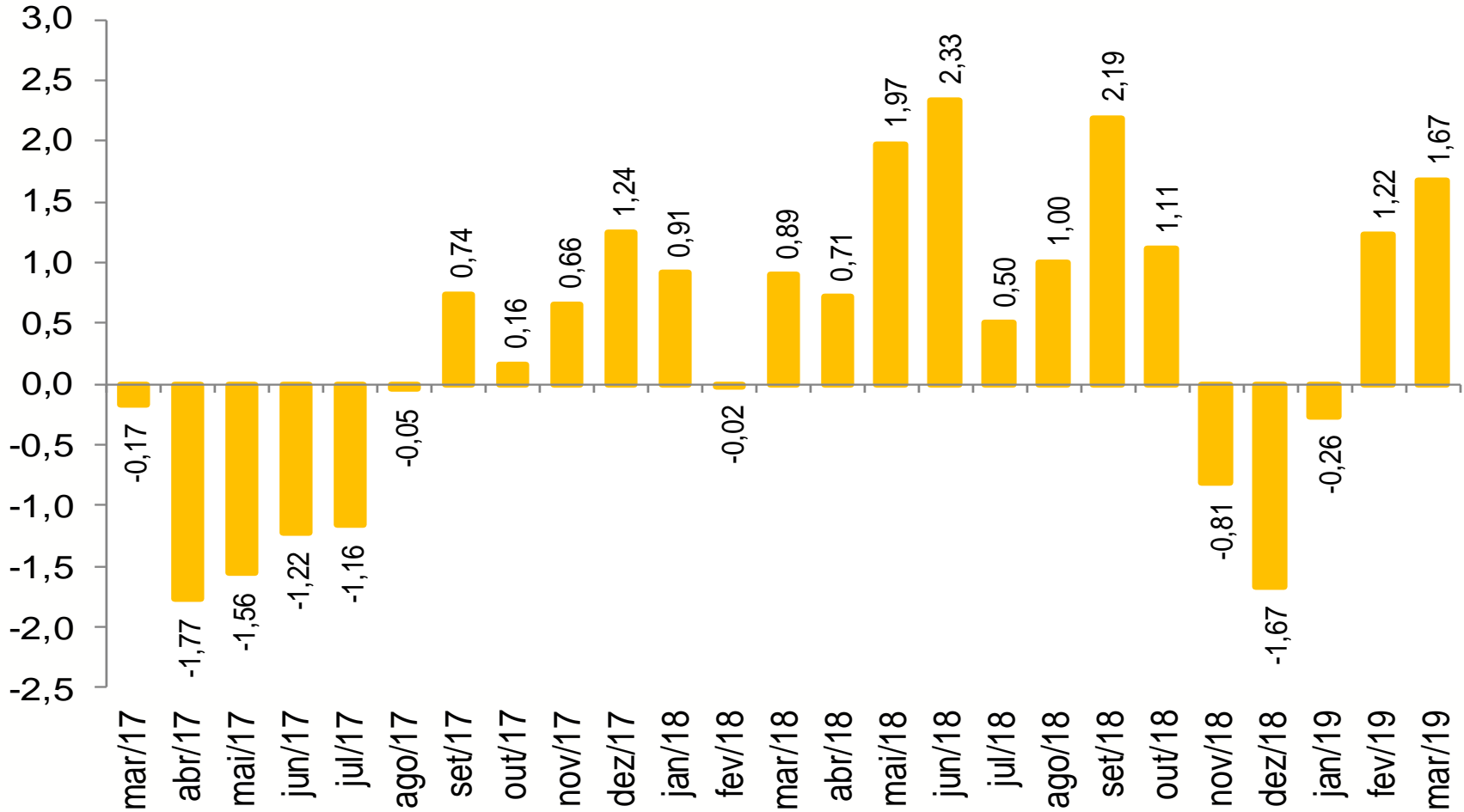
Variação (%) mensal

	jan-19			fev-19			mar-19		
	IGP-10	IGP-M	IGP-DI	IGP-10	IGP-M	IGP-DI	IGP-10	IGP-M	IGP-DI
IGP	-0,26	0,01	0,07	0,40	0,88	1,25	1,40	1,26	
IPA	-0,59	-0,26	-0,19	0,40	1,22	1,79	1,93	1,67	
<i>ESTÁGIOS</i>									
BENS FINAIS	0,57	0,52	0,32	0,49	1,19	1,77	1,97	1,93	
BENS INTERMEDIÁRIOS	-1,55	-0,99	-0,53	-0,14	-0,35	0,16	0,54	0,87	
MATÉRIAS-PRIMAS	-0,78	-0,30	-0,38	0,98	3,23	3,85	3,60	2,33	
<i>ORIGEM</i>									
PRODUTOS AGROPECUÁRIOS	-0,92	-0,71	-0,88	0,34	2,71	4,38	4,68	3,90	
PRODUTOS INDUSTRIAIS	-0,48	-0,12	0,04	0,43	0,74	0,95	1,04	0,93	
IPC	0,45	0,58	0,57	0,38	0,26	0,35	0,48	0,58	
ALIMENTAÇÃO	0,91	0,94	0,73	0,66	0,65	0,94	1,05	1,09	
HABITAÇÃO	0,27	0,41	0,43	0,43	0,37	0,44	0,35	0,31	
VESTUÁRIO	0,06	-0,07	-0,64	-0,63	-0,66	-0,13	0,13	0,38	
SAÚDE E CUID. PESSOAIS	0,52	0,52	0,27	0,31	0,29	0,50	0,47	0,45	
EDUCAÇÃO, LEIT. E RECR.	1,37	2,12	3,13	0,92	-0,16	-0,65	-0,11	0,11	
TRANSPORTES	-0,22	-0,03	0,02	-0,01	0,00	-0,02	0,44	0,82	
DESPESAS DIVERSAS	0,16	0,28	0,30	0,30	0,20	0,10	-0,05	-0,10	
COMUNICAÇÃO	0,05	0,10	0,20	0,40	0,24	0,00	-0,02	0,21	
INCC	0,29	0,40	0,49	0,41	0,19	0,09	0,07	0,19	
MATERIAIS E SERVIÇOS	0,33	0,36	0,60	0,61	0,36	0,15	0,12	0,41	
MÃO-DE-OBRA	0,25	0,43	0,40	0,23	0,05	0,04	0,02	0,00	

Fonte: FGV

IPA-M

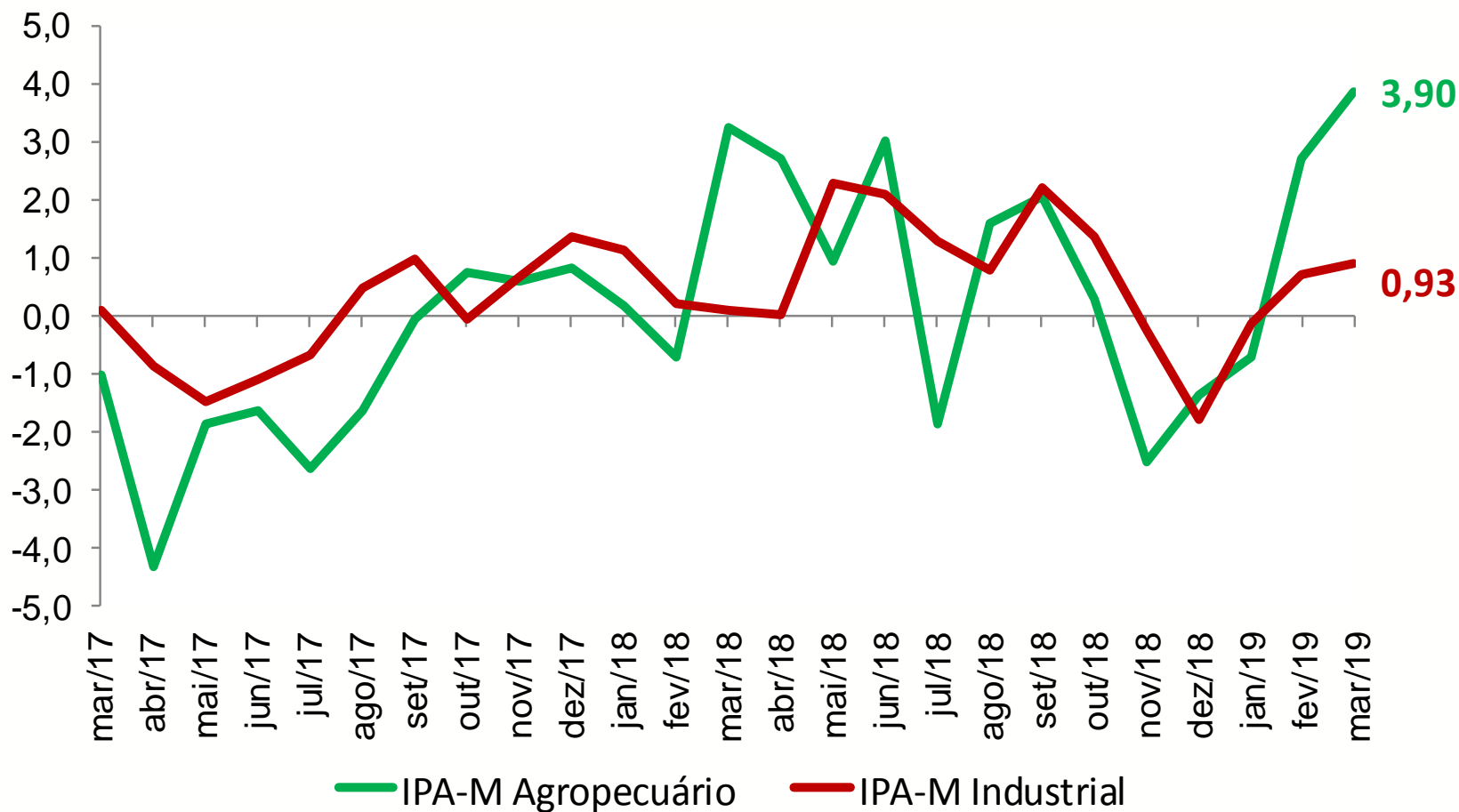
Varição (%) mensal



Fonte: FGV

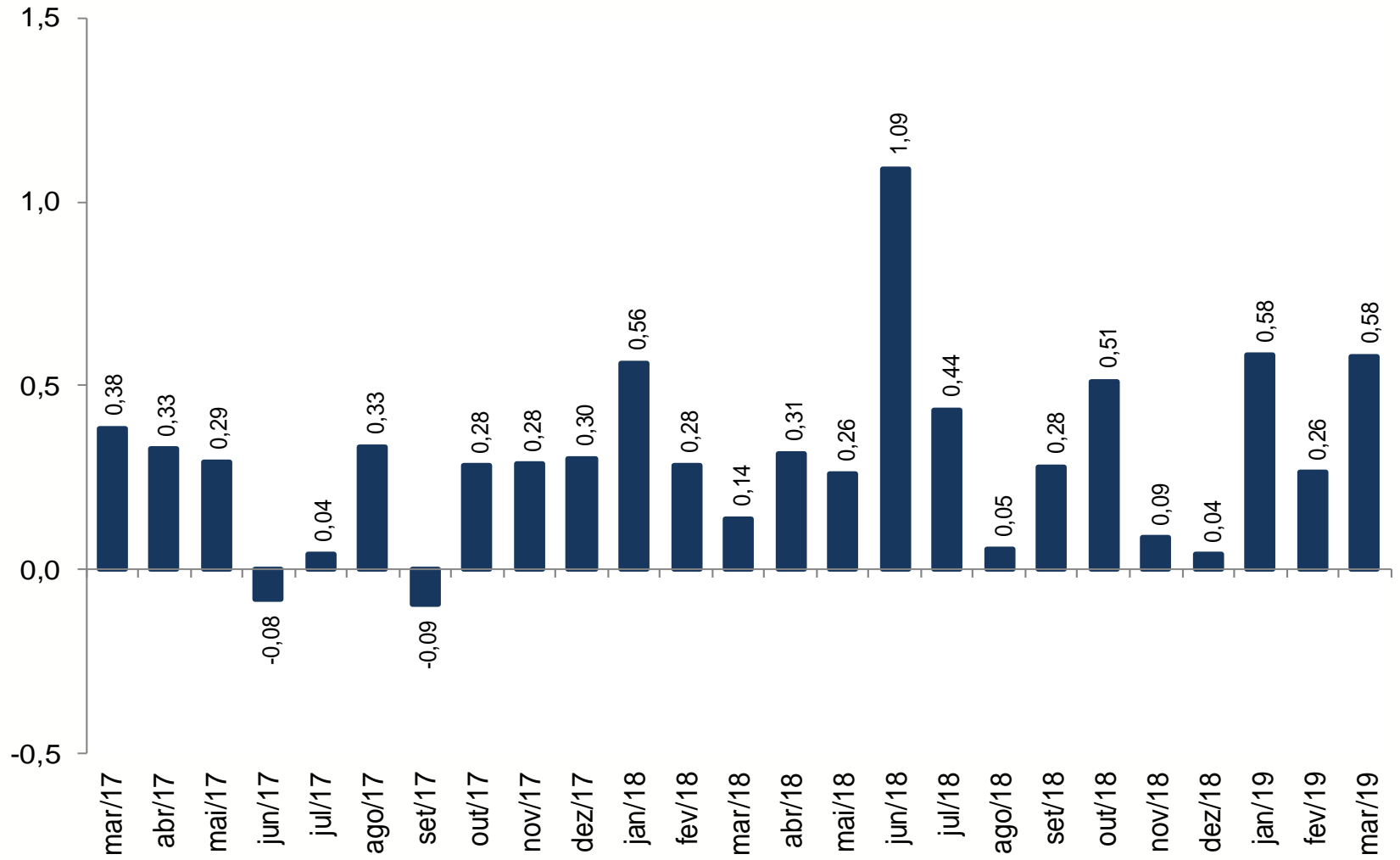
Preços no Atacado: Agropecuários e Industriais

Varição (%) mensal



IPC

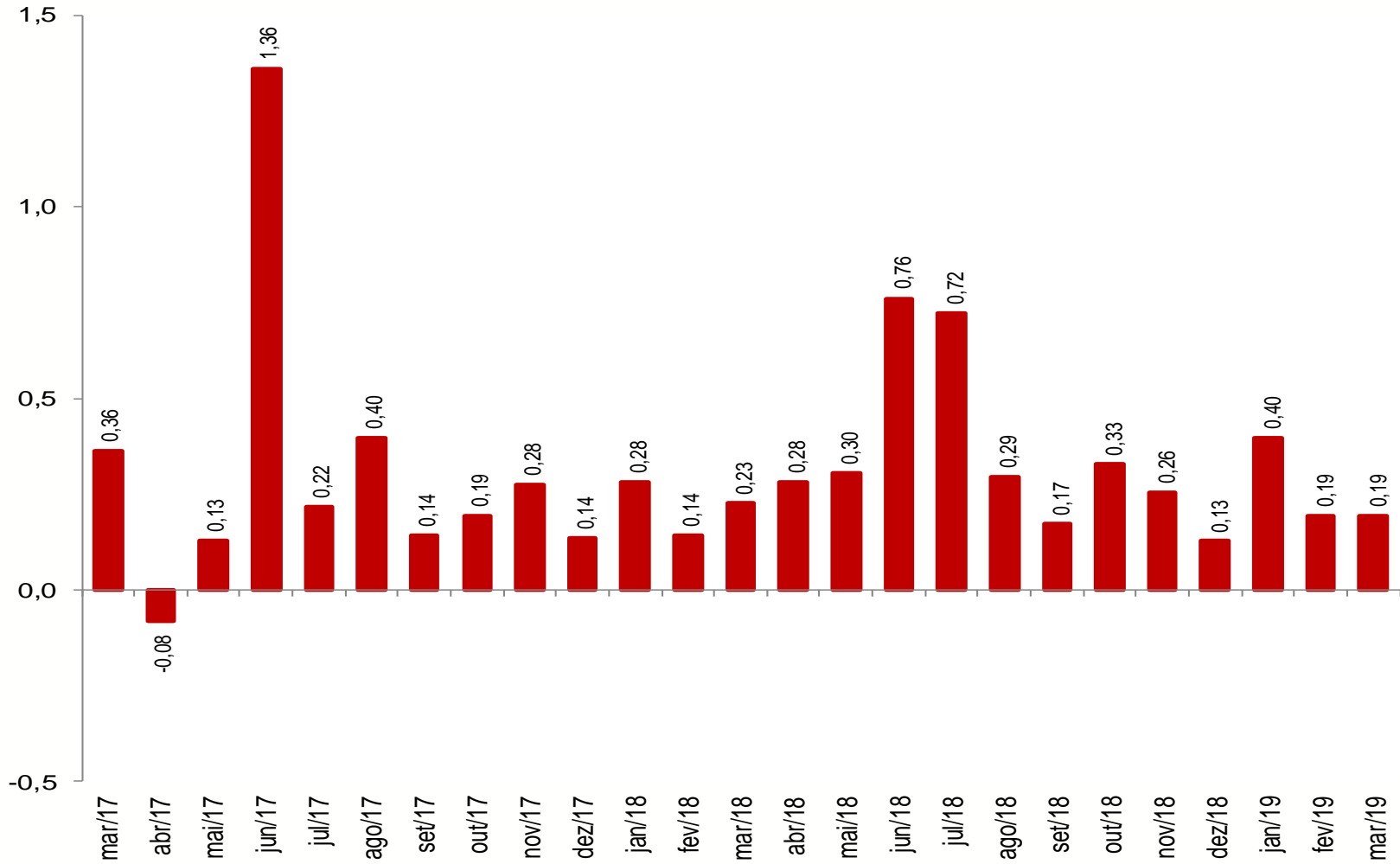
Varição (%) mensal



Fonte: FGV

INCC

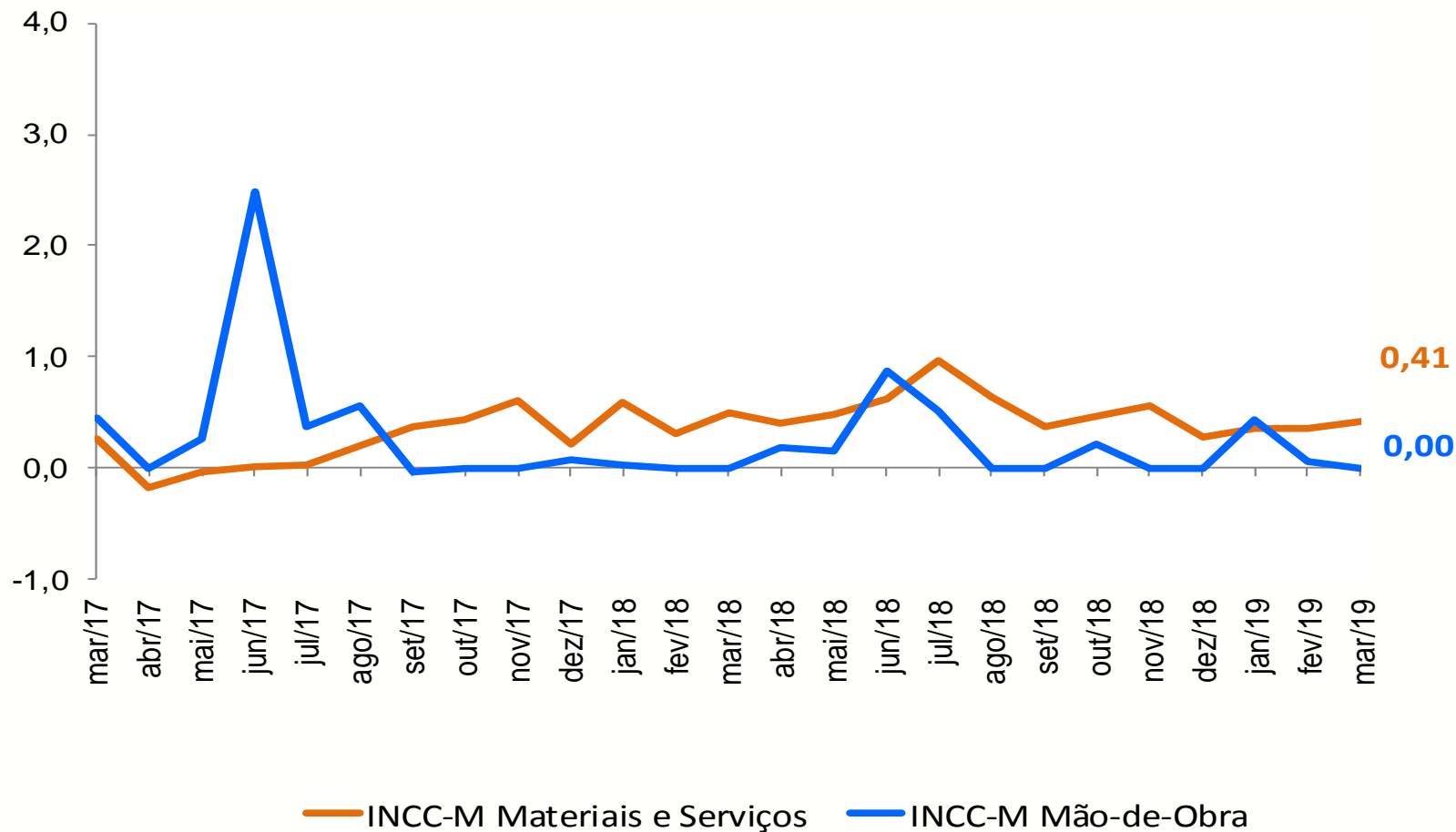
Varição (%) mensal



Fonte: FGV

Preços na Construção Civil: Mão-de-Obra e Materiais

Varição (%) mensal



IPA-M AGRÍCOLA

Principais Contribuições Positivas

		Impacto	Var. (%)
1º	BATATA-INGLESA	0,143	31,1
2º	OVOS	0,139	16,4
3º	SOJA (EM GRÃO)	0,114	2,2
4º	AVES	0,113	7,7
5º	MILHO (EM GRÃO)	0,083	3,6
6º	LEITE IN NATURA	0,065	3,1
7º	BANANA	0,064	20,9
8º	TOMATE	0,063	48,8

Principais Contribuições Negativas

		Impacto	Var. (%)
1º	CAFÉ (EM GRÃO)	-0,028	-3,1
2º	MAÇÃ	-0,013	-11,4
3º	ABACAXI	-0,008	-4,9
4º	UVA	-0,005	-3,5

IPA-M INDUSTRIAL

Principais Contribuições Positivas

		Impacto	Var. (%)
1º	ÓLEO DIESEL	0,210	6,8
2º	GASOLINA AUTOMOTIVA	0,190	13,0
3º	MINÉRIO DE FERRO	0,189	2,9
4º	ÓLEOS COMBUSTÍVEIS	0,128	11,3
5º	ÁLCOOL ETÍLICO HIDRATADO	0,026	9,3
6º	CARNE DE AVES	0,021	1,9
7º	ÁLCOOL ETÍLICO ANIDRO	0,015	6,5
8º	AÇÚCAR VHP (VERY HIGH POLARIZATION)	0,012	1,8

Principais Contribuições Negativas

		Impacto	Var. (%)
1º	CARNE BOVINA	-0,026	-1,0
2º	ADUBOS OU FERTILIZANTES	-0,023	-1,9
3º	CELULOSE	-0,018	-3,4
4º	CHOCOLATE	-0,016	-4,1
5º	QUEROSENES DE AVIAÇÃO	-0,015	-3,6
6º	OUTRAS PEÇAS E ACESSÓRIOS PARA VEÍCULOS AUTOMOTORES	-0,010	-1,2
7º	INTERMEDIÁRIOS PARA RESINAS E FIBRAS	-0,010	-1,7
8º	LEITE EM PÓ	-0,009	-4,4

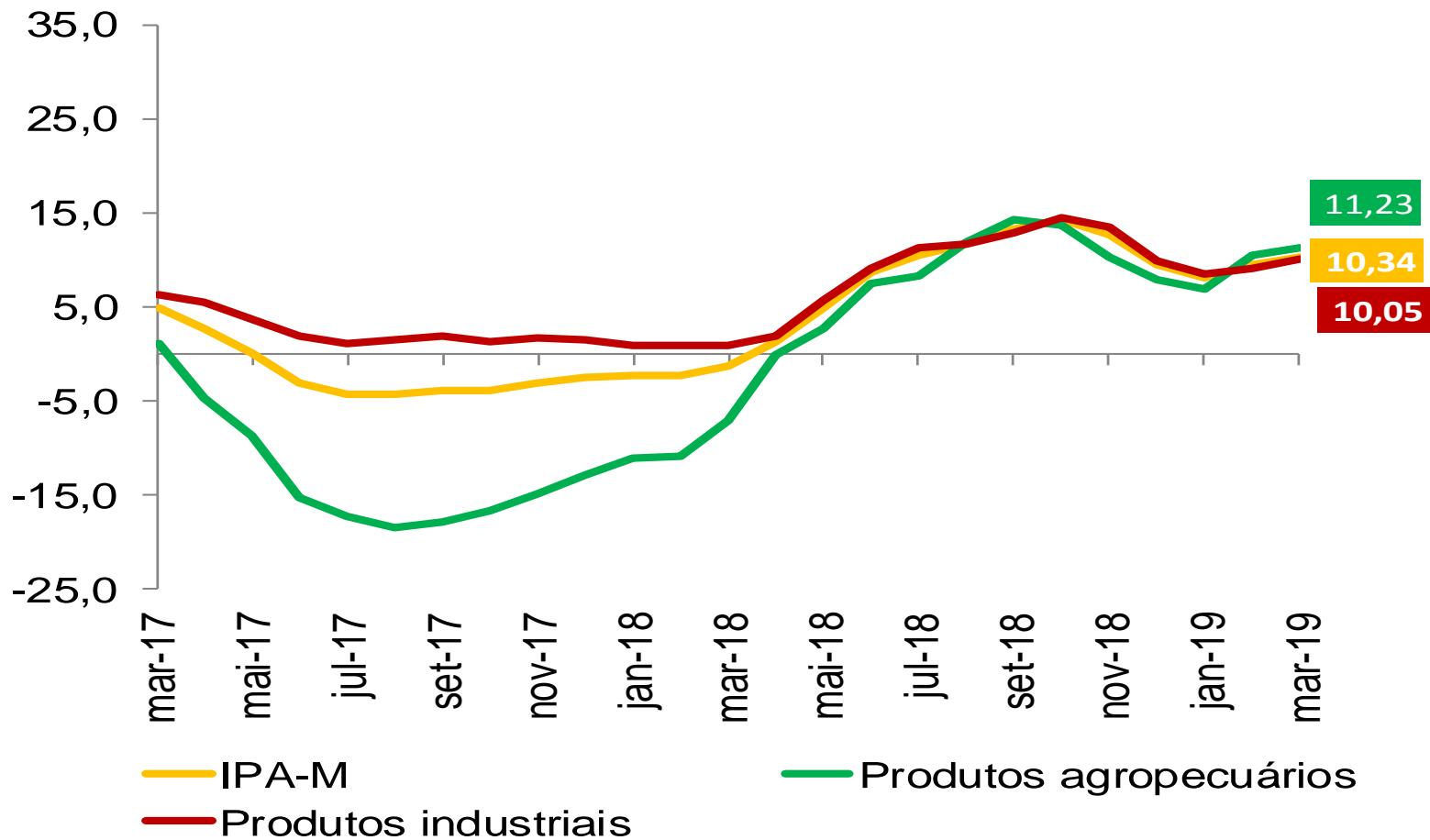
IGP Encadeado

Variação (%) 12 meses

	jan-19			fev-19			mar-19		
	IGP-10	IGP-M	IGP-DI	IGP-10	IGP-M	IGP-DI	IGP-10	IGP-M	IGP-DI
IGP	6,79	6,74	6,56	6,97	7,60	7,73	7,99	8,27	-
IPA	8,20	8,16	7,92	8,54	9,50	9,68	9,94	10,34	-
<i>ESTÁGIOS</i>									
BENS FINAIS	4,79	4,89	5,23	5,79	6,90	7,55	7,77	8,34	-
BENS INTERMEDIÁRIOS	11,29	11,15	10,04	9,97	9,80	9,93	10,03	9,99	-
MATÉRIAS-PRIMAS	8,75	8,61	8,72	10,26	12,38	12,05	12,55	13,25	-
<i>ORIGEM</i>									
PRODUTOS AGROPECUÁRIOS	6,79	6,88	7,13	8,24	10,57	11,17	11,05	11,23	-
PRODUTOS INDUSTRIAIS	8,69	8,58	8,18	8,67	9,15	9,20	9,61	10,05	-
IPC	4,19	4,15	4,19	4,00	4,13	4,38	4,39	4,58	-
ALIMENTAÇÃO	4,60	4,28	4,22	4,48	4,88	5,51	5,90	6,11	-
HABITAÇÃO	3,66	4,11	4,77	4,48	4,72	5,03	4,69	4,85	-
VESTUÁRIO	1,49	1,50	1,24	0,65	1,40	1,88	0,87	1,24	-
SAÚDE E CUID. PESSOAIS	5,52	5,56	5,45	5,32	5,34	5,55	5,43	5,43	-
EDUCAÇÃO, LEIT. E RECR.	6,07	6,12	6,01	4,93	4,89	5,38	5,10	5,31	-
TRANSPORTES	4,32	3,89	3,57	3,00	2,71	2,42	2,74	3,14	-
DESPESAS DIVERSAS	1,98	2,00	2,15	2,12	2,00	2,05	1,89	1,77	-
COMUNICAÇÃO	1,35	1,41	1,14	1,65	1,71	1,35	1,63	2,09	-
INCC	4,04	4,09	4,03	4,13	4,14	3,99	4,08	4,11	-
MATERIAIS E SERVIÇOS	6,25	6,13	5,96	6,14	6,17	5,81	5,98	6,08	-
MÃO-DE-OBRA	2,22	2,40	2,45	2,45	2,45	2,49	2,47	2,46	-

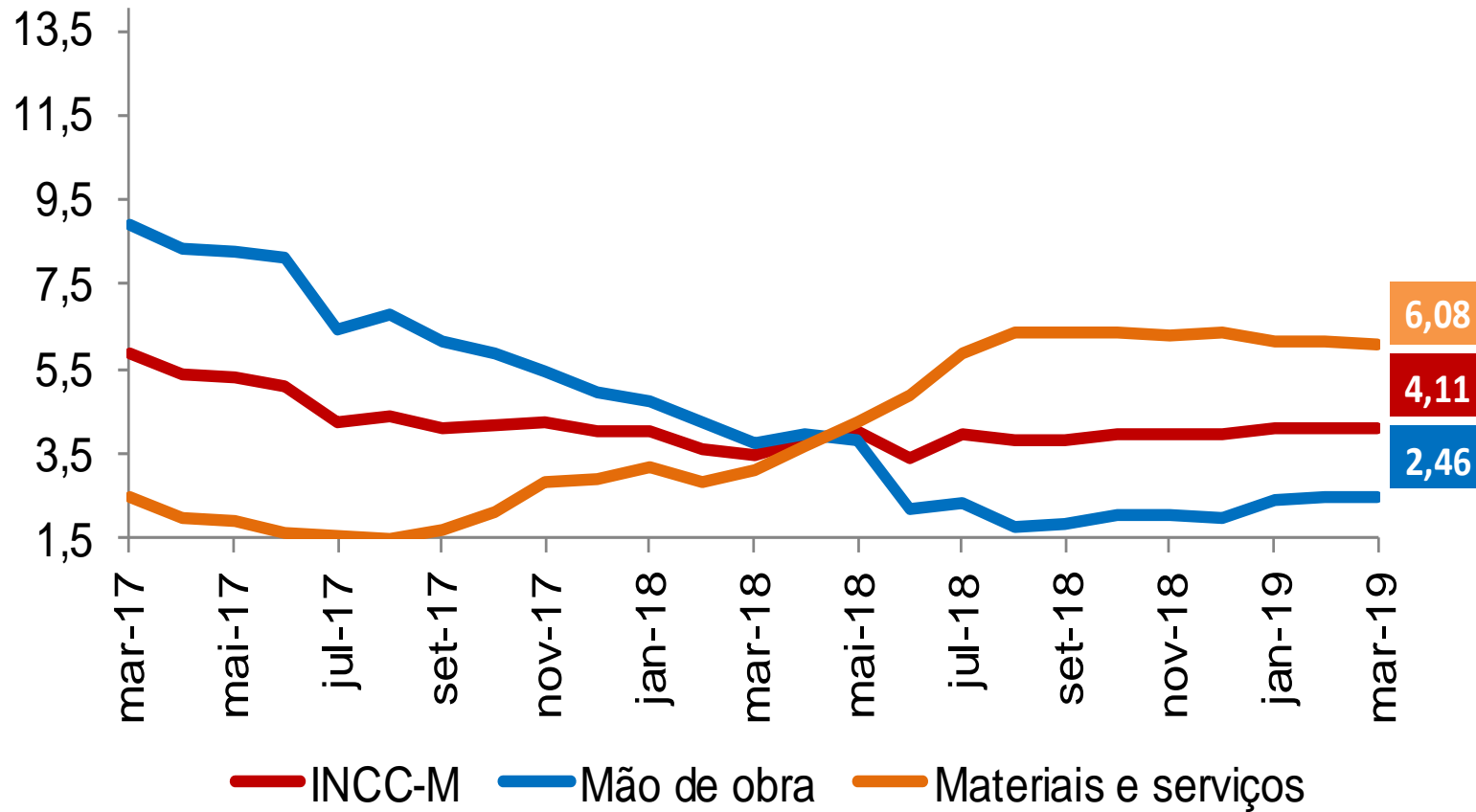
Preços no Atacado (IPA-M)

Varição (%) acumulada em 12 meses



Preços na Construção Civil

Variação (%) acumulada em 12 meses





Ministério da Economia

Para maiores informações acesse o site da Secretaria de Política Econômica:

www.spe.fazenda.gov.br



Secretaria
de Política
Econômica

Secretaria Especial
de Fazenda

Ministério
da Economia