



Ministério da Fazenda

IPC-Fipe

1ª quadrissemana de janeiro/18

10 de janeiro de 2018

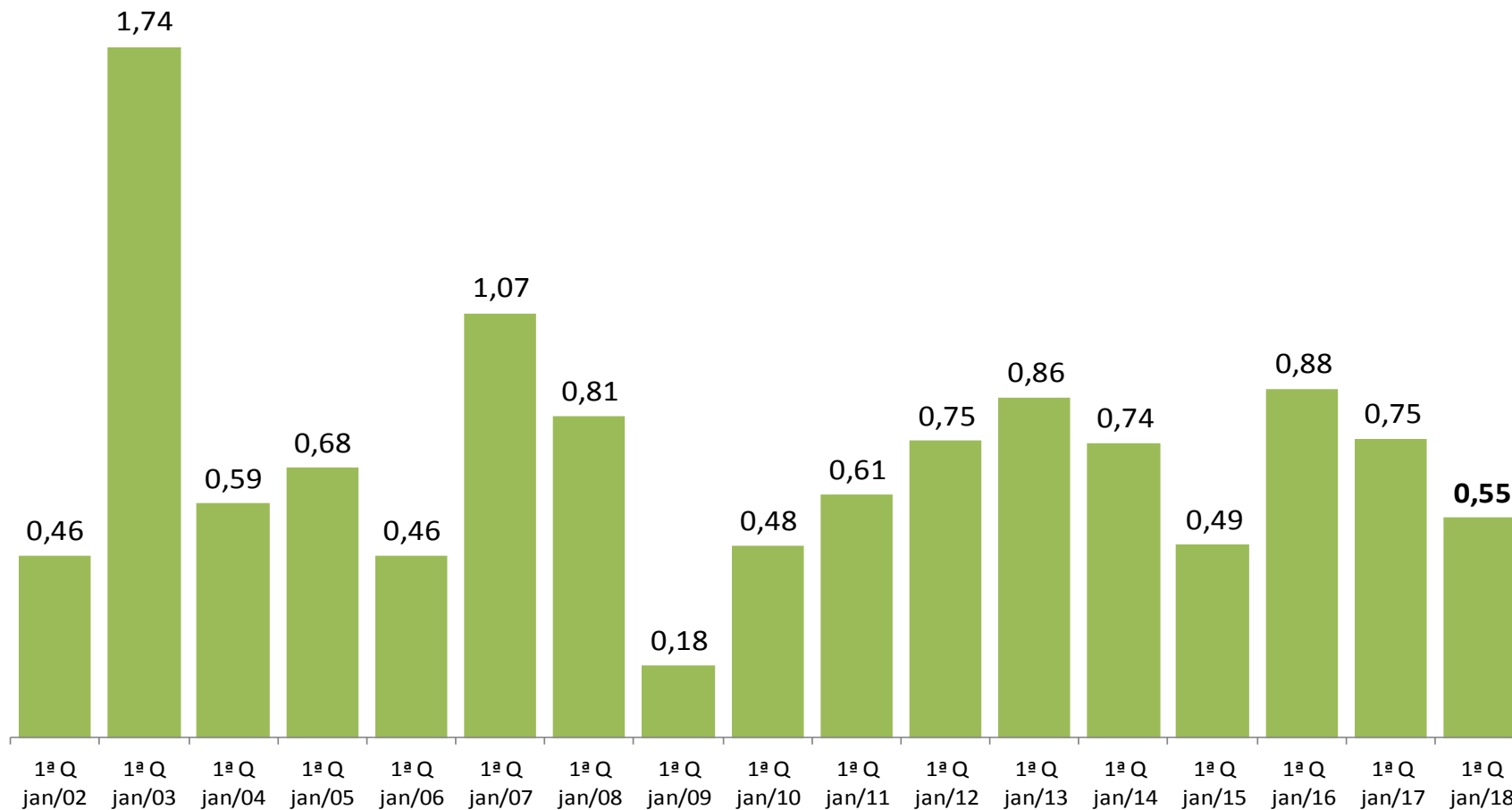
Os INFORMATIVOS ECONÔMICOS da Secretaria de Política Econômica (SPE) são elaborados a partir de dados de conhecimento público, cujas fontes primárias são instituições autônomas, públicas ou privadas. O objetivo é organizar informações de conhecimento público para ampliar o entendimento sobre a economia brasileira. O conteúdo deste material é meramente informativo, não possuindo caráter prospectivo, nem delimitando as ações de política econômica adotadas pelo Ministério da Fazenda.

Variação Quadrissemanal do IPC-FIPE

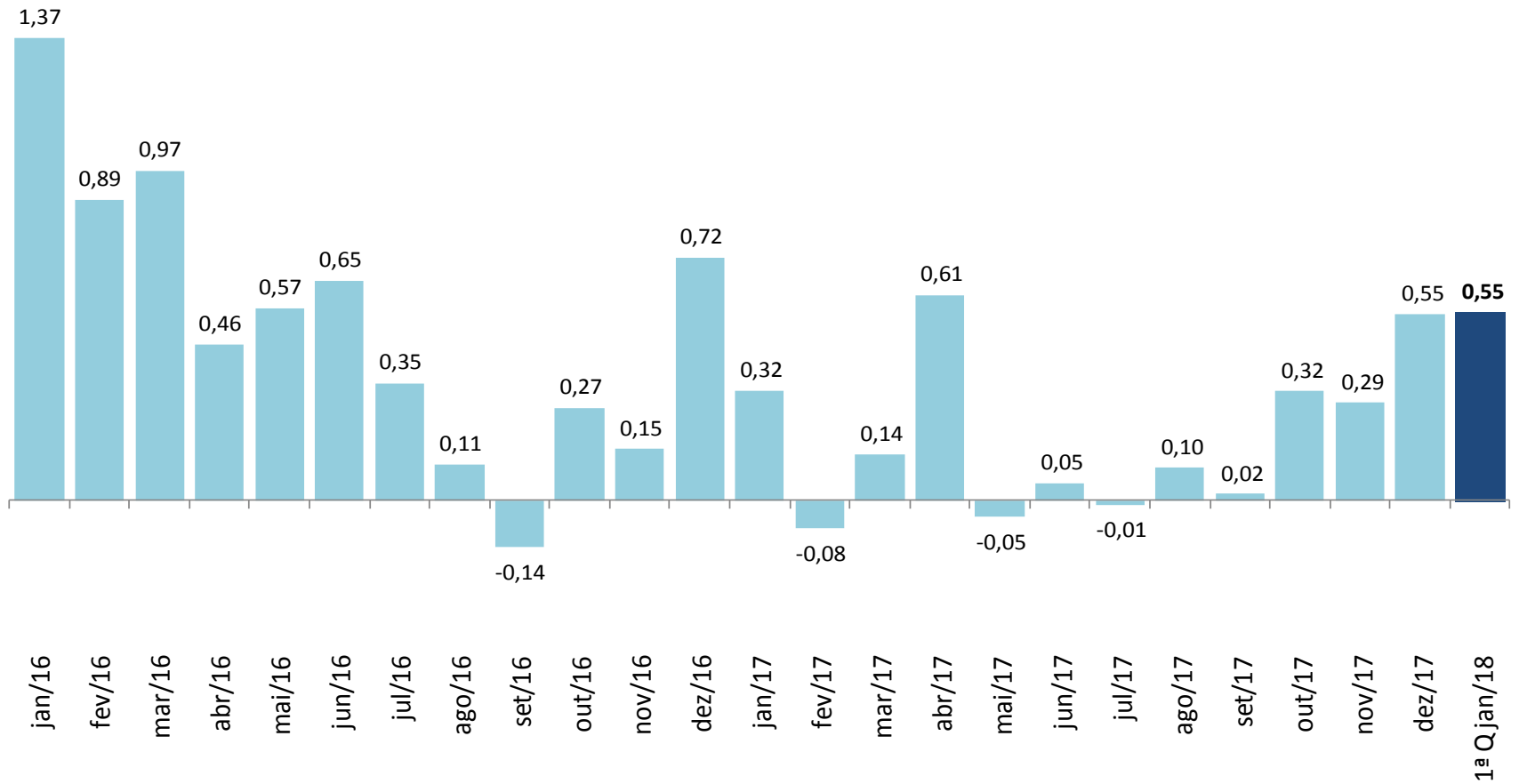
	1 ^a Quadrissemana de dezembro	2 ^a Quadrissemana de dezembro	3 ^a Quadrissemana de dezembro	4 ^a Quadrissemana de dezembro	1 ^a Quadrissemana de janeiro
0. Índice Geral	0,39	0,46	0,52	0,55	0,55
I. Habitação	0,55	0,64	0,74	0,73	0,59
II. Alimentação	-0,57	-0,26	0,04	0,31	0,57
III. Transportes	0,95	0,87	0,80	0,76	0,84
IV. Despesas Pessoais	1,36	1,20	0,95	0,71	0,37
V. Saúde	0,13	0,17	0,25	0,45	0,58
VI. Vestuário	0,31	0,31	0,20	0,11	0,03
VII. Educação	0,08	0,07	0,09	0,08	0,64

IPC-Fipe

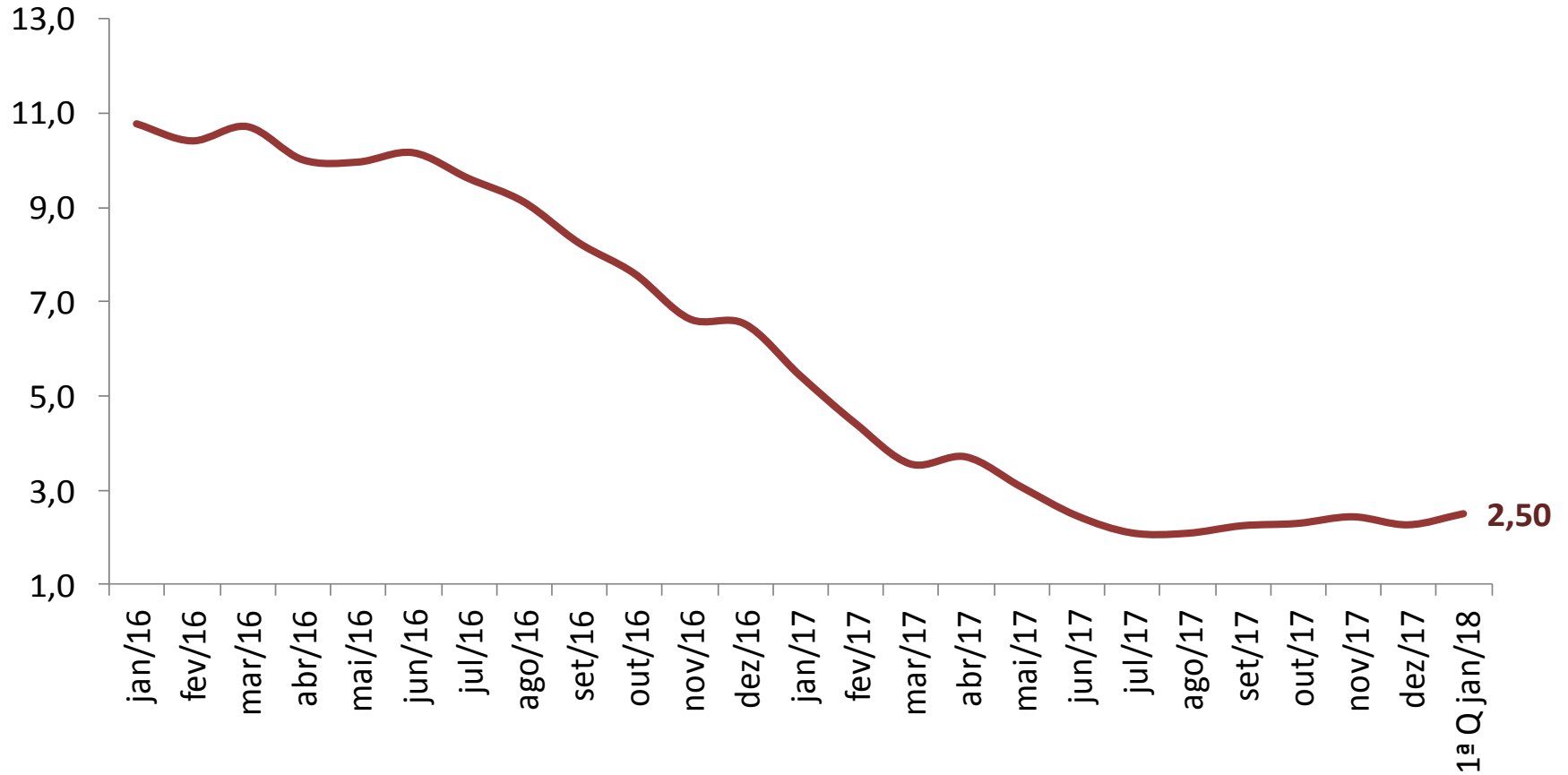
(var.% na mesma quadrissemana de anos anteriores)



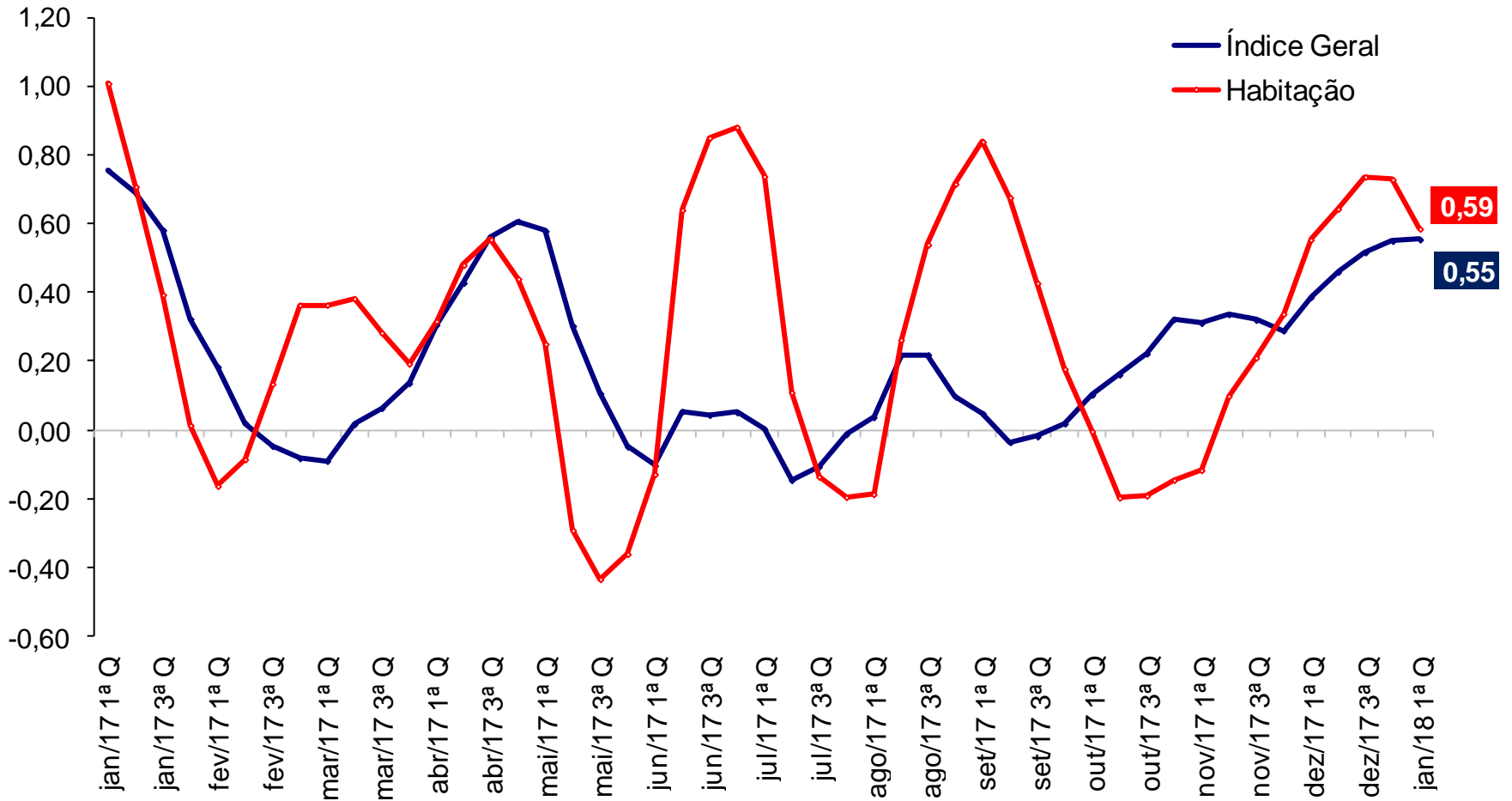
IPC-Fipe (var.% nos últimos 30 dias)



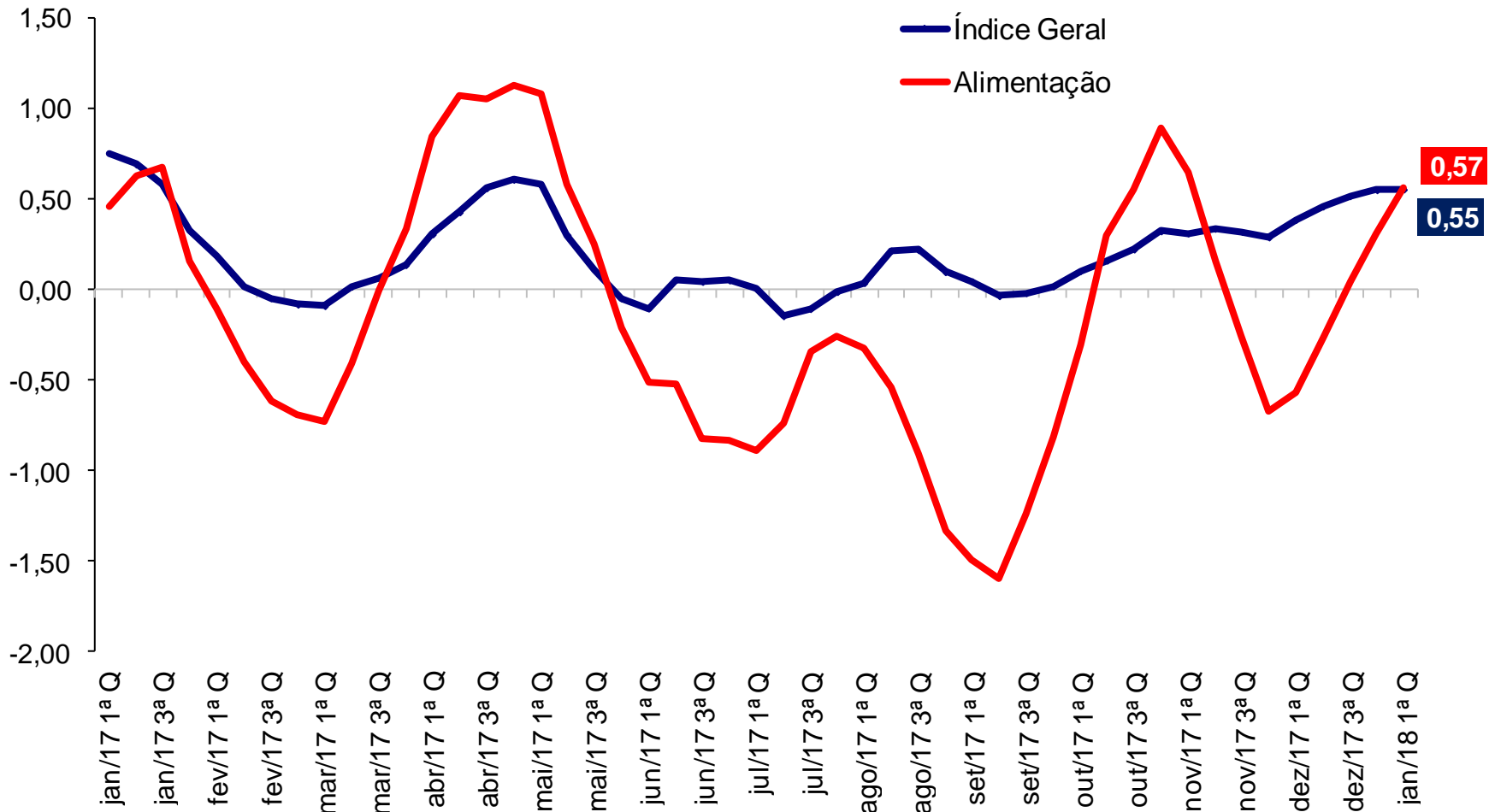
IPC-Fipe (var.% em 12 meses)*



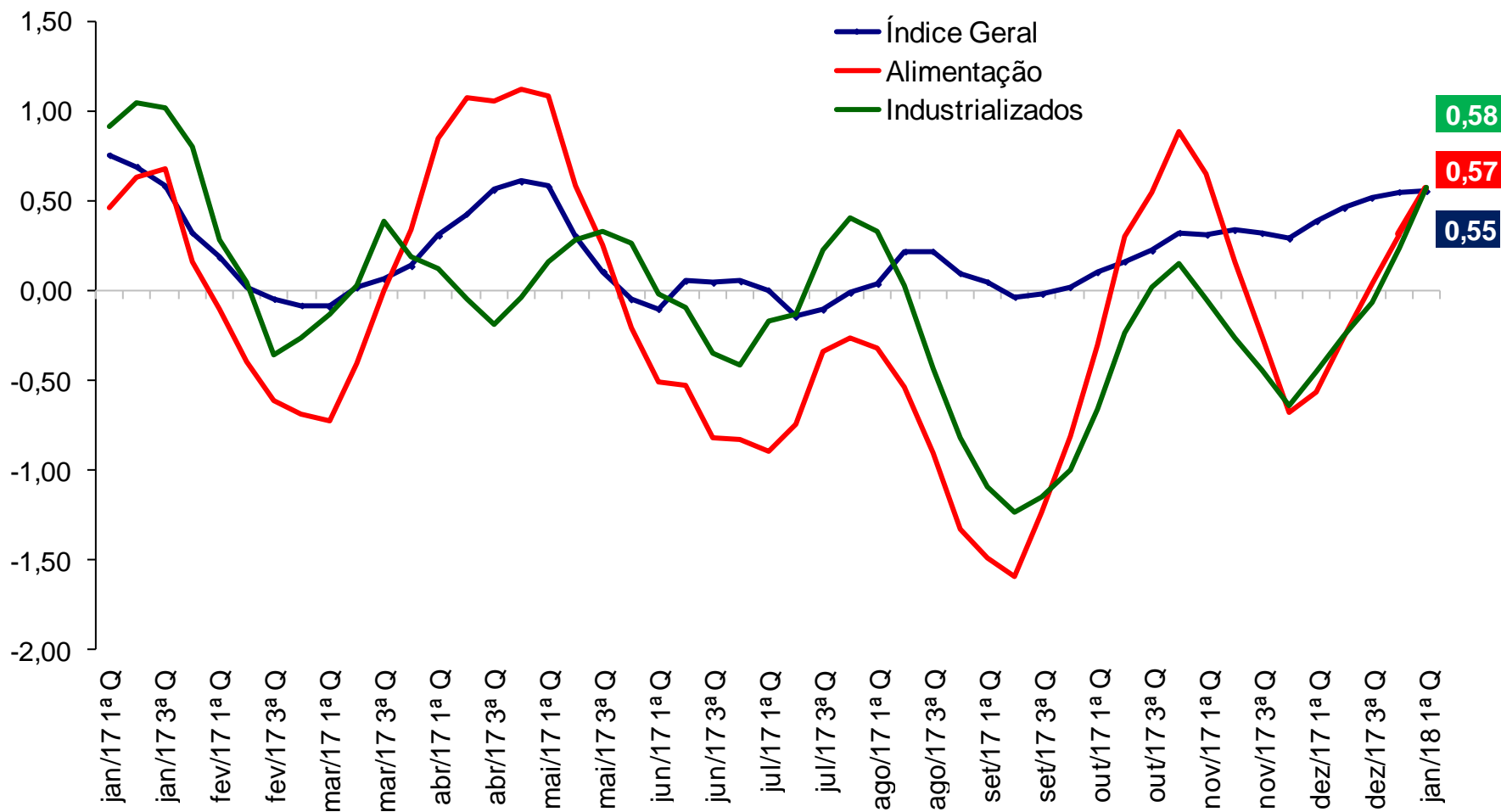
IPC-Fipe (var.% em 30 dias)



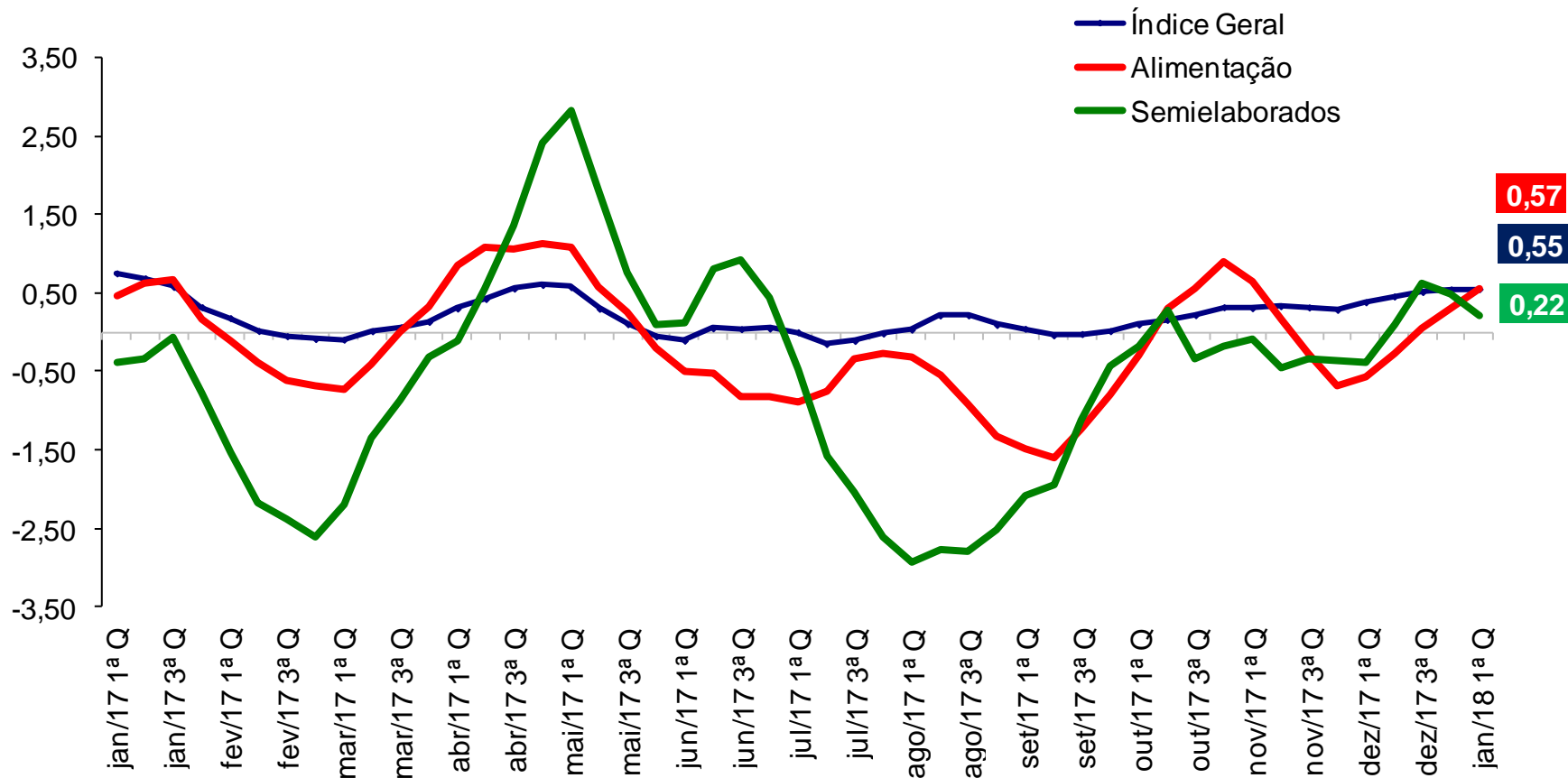
IPC-Fipe (var.% em 30 dias)



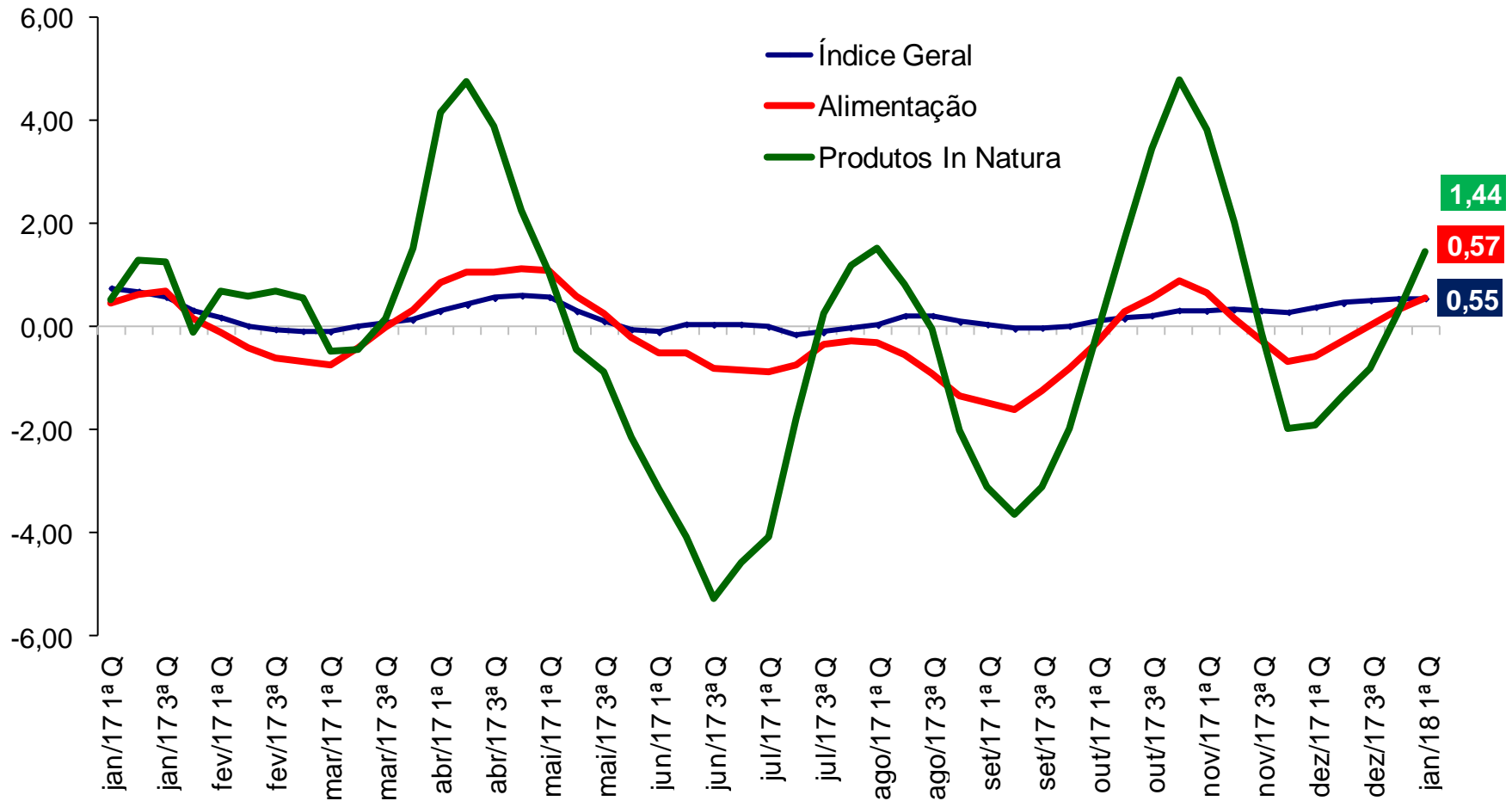
IPC-Fipe (var.% em 30 dias)



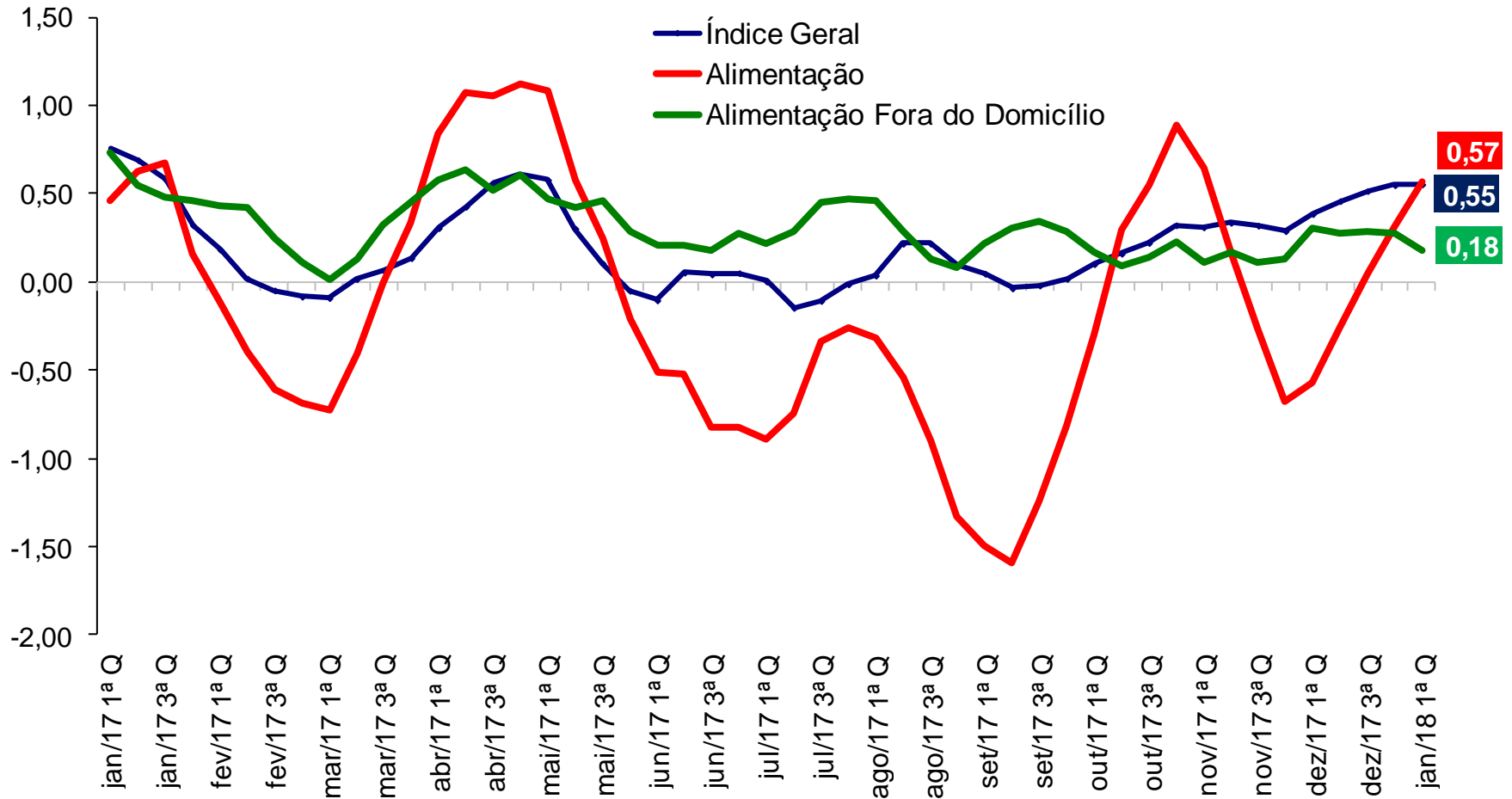
IPC-Fipe (var.% em 30 dias)



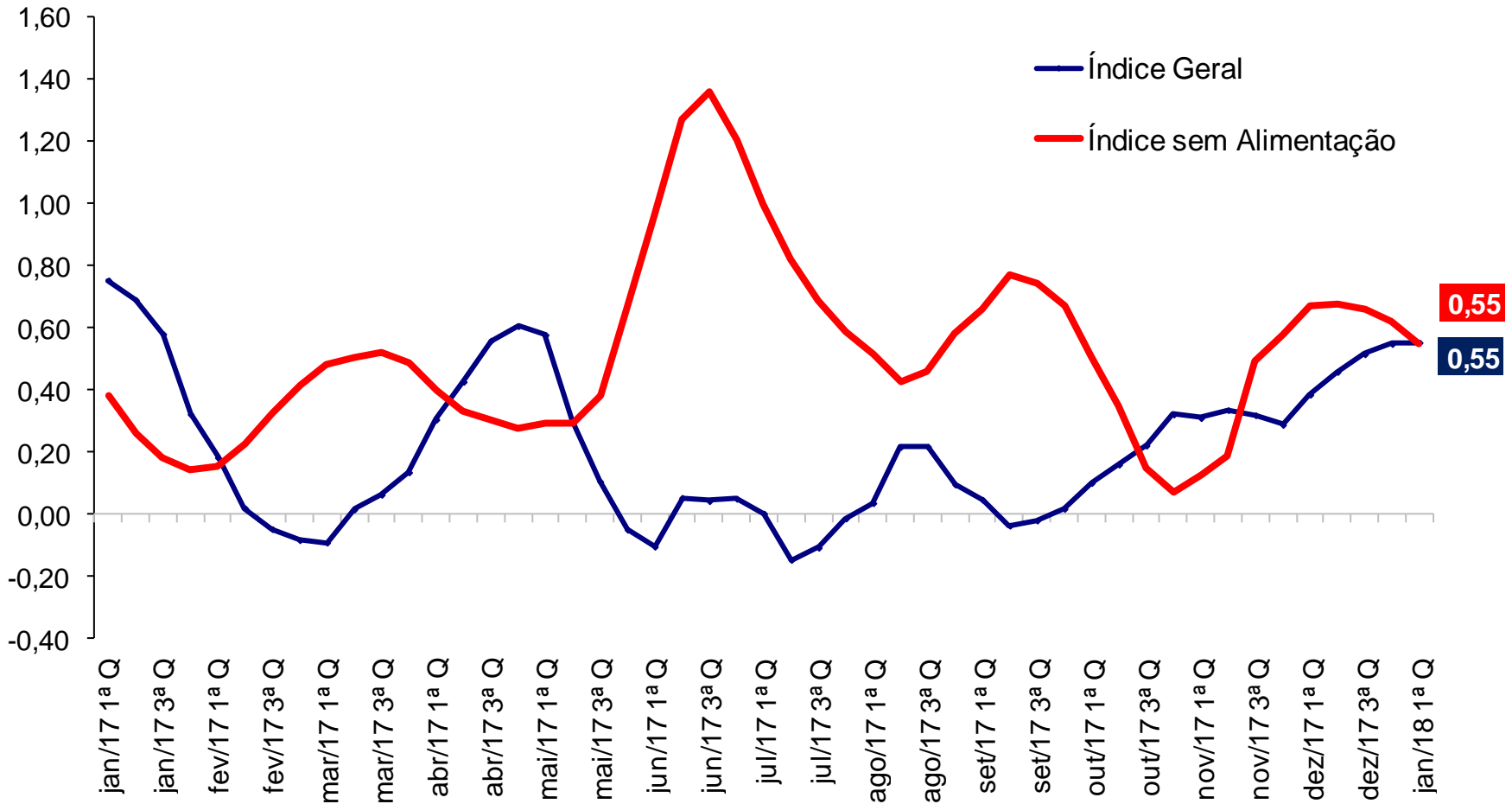
IPC-Fipe (var.% em 30 dias)



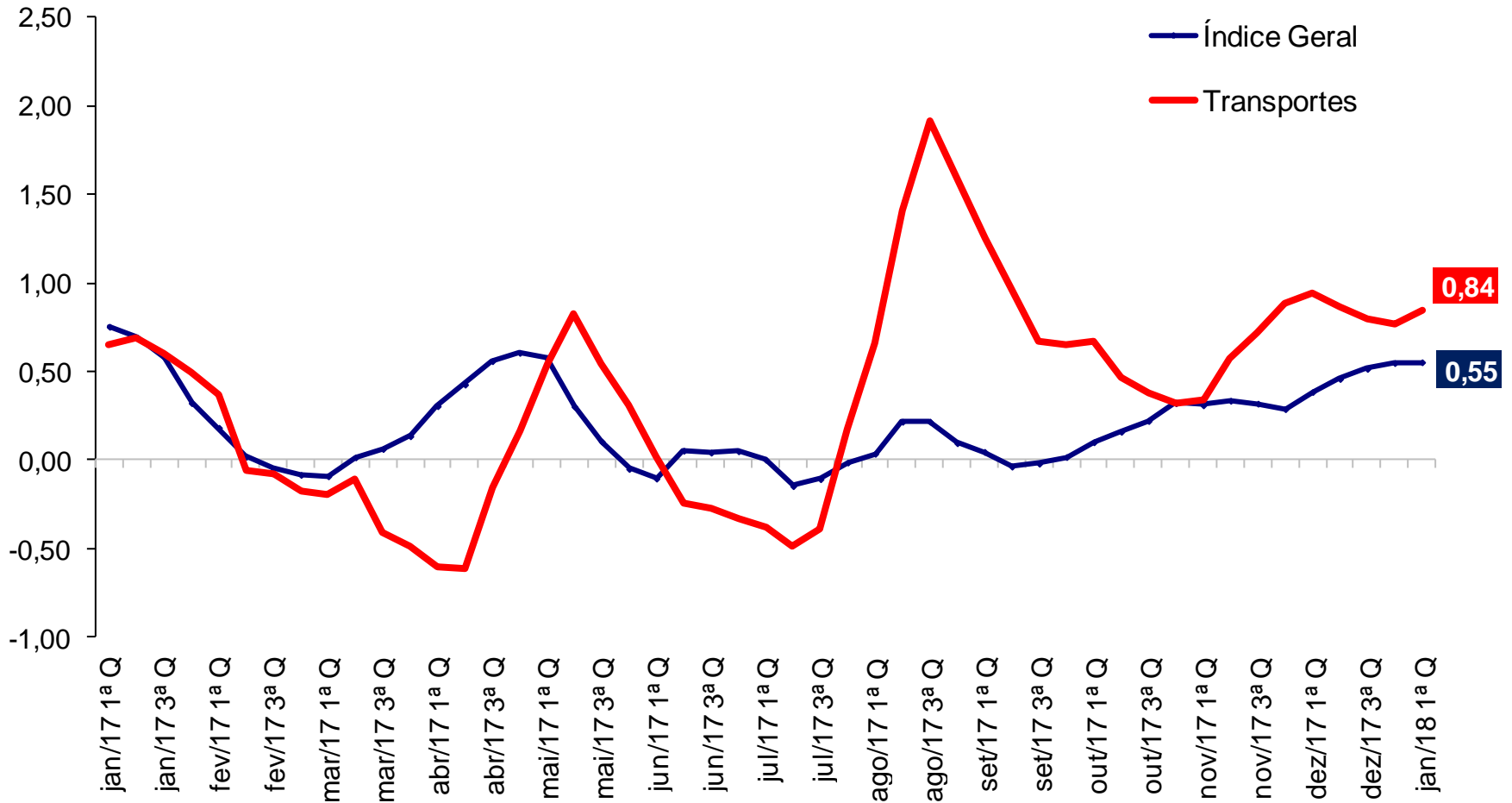
IPC-Fipe (var.% em 30 dias)



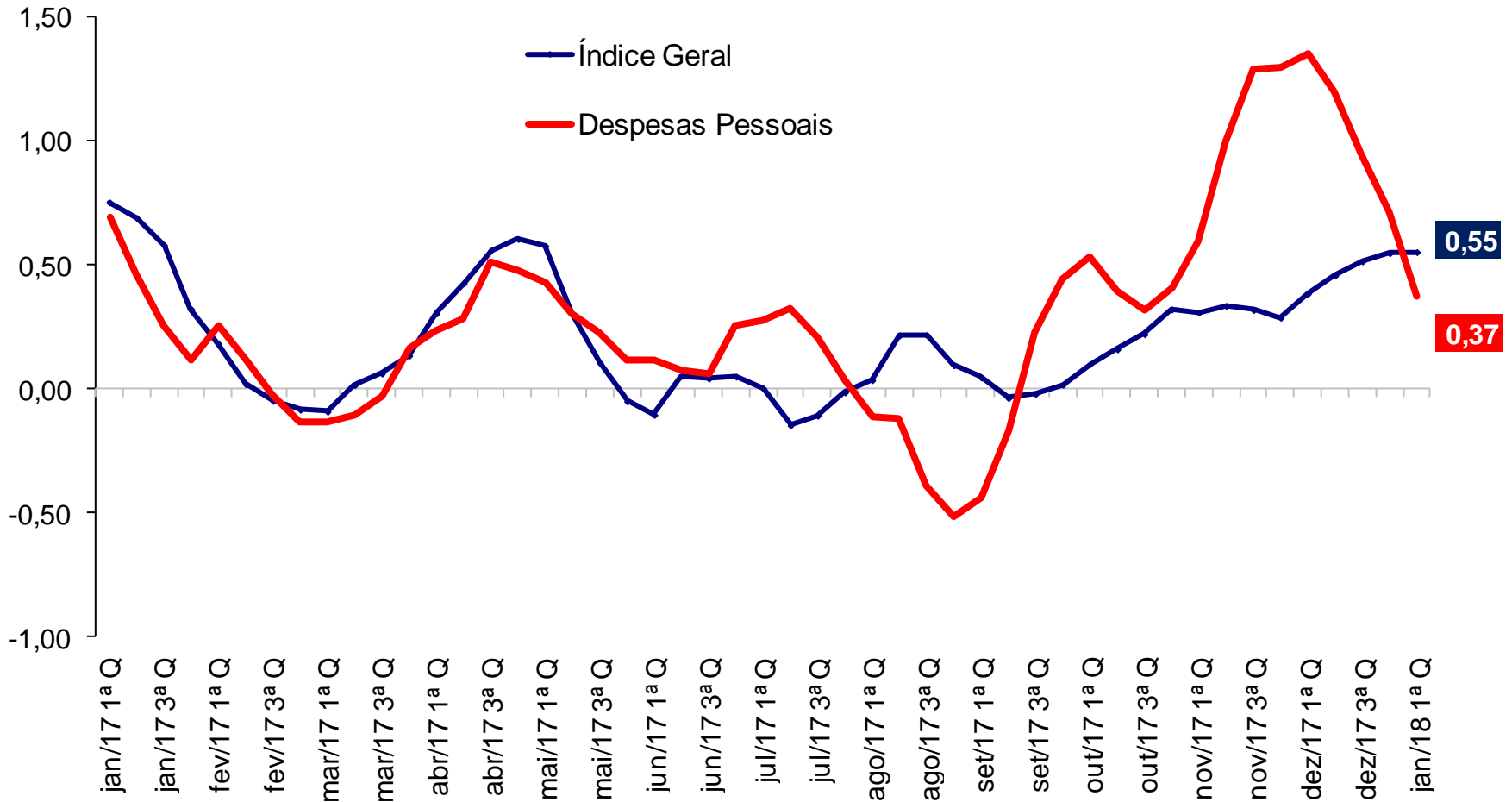
IPC-Fipe (var.% em 30 dias)



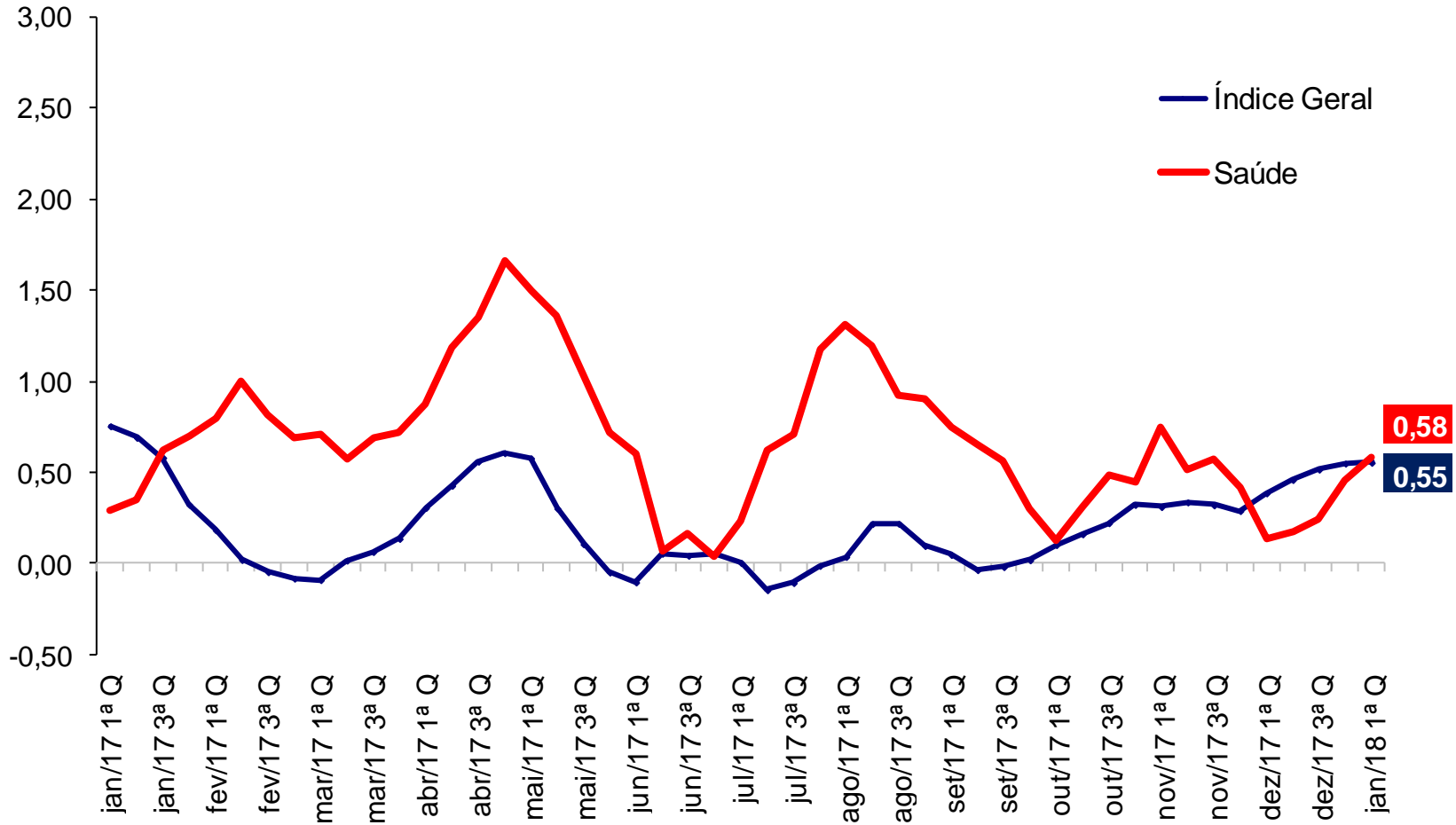
IPC-Fipe (var.% em 30 dias)



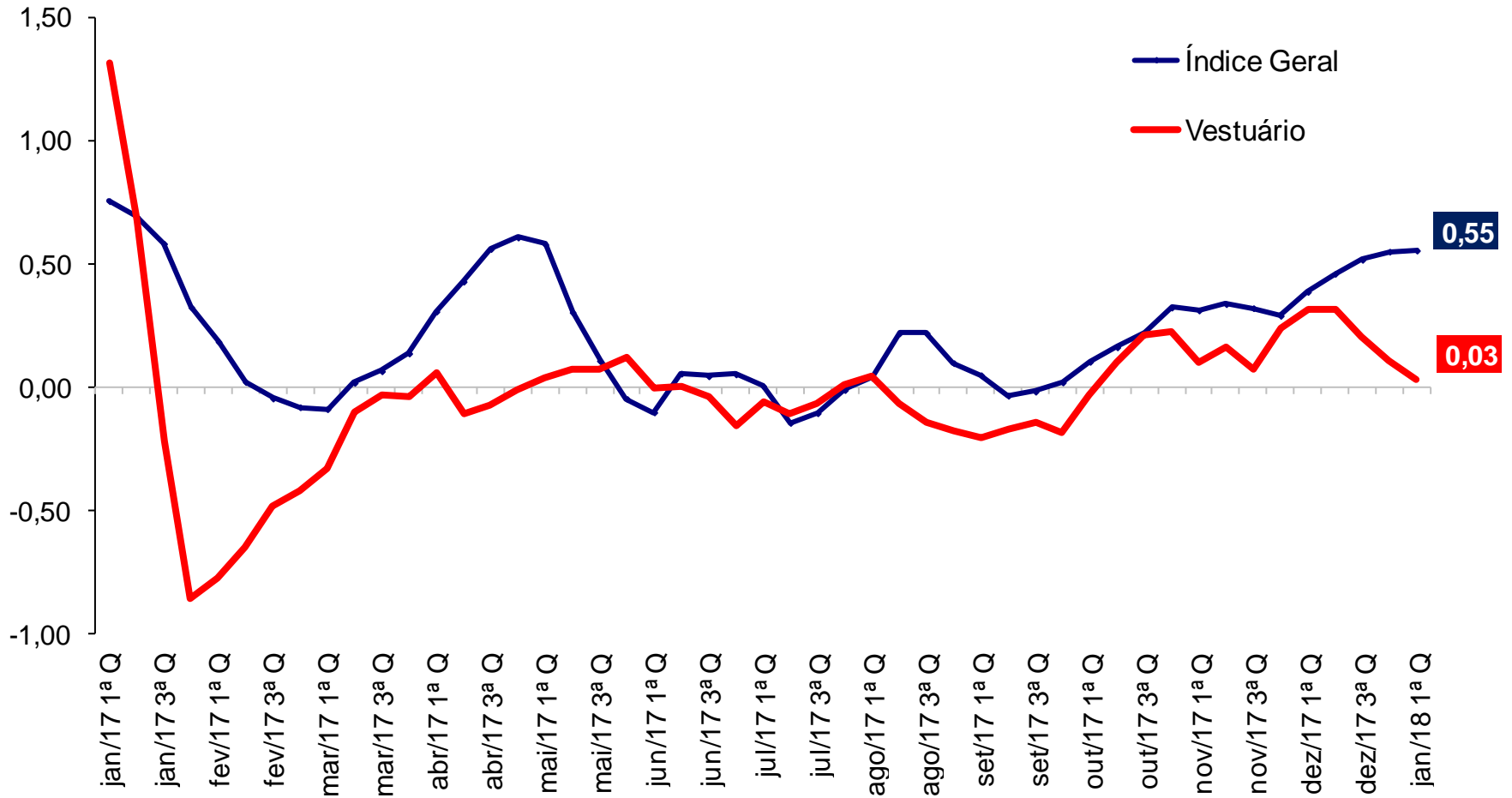
IPC-Fipe (var.% em 30 dias)



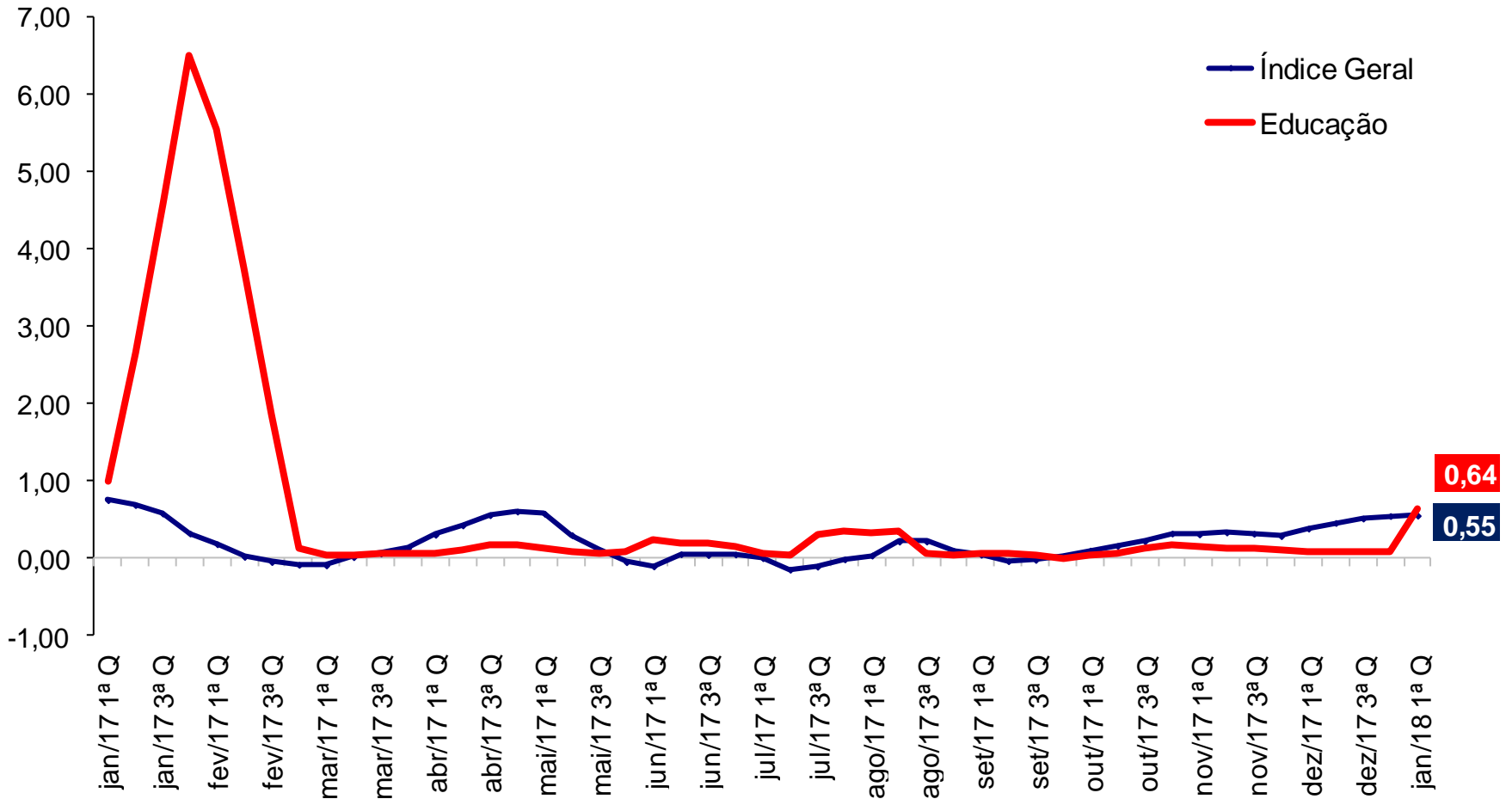
IPC-Fipe (var.% em 30 dias)



IPC-Fipe (var.% em 30 dias)



IPC-Fipe (var.% em 30 dias)



RESUMO

Comparação: 4ª quadrissemana de dezembro/2017 com 1ª quadrissemana de janeiro/2018:

- Segundo a Fipe, a inflação na cidade de São Paulo ficou em 0,55% na 1ª Quadrissemana de janeiro, ante 0,55% na 4ª Quadrissemana de dezembro e 0,39% na 1ª Quadrissemana de dezembro.
- Na comparação com o resultado do IPC-Fipe da quadrissemana anterior 4 grupos mostram aceleração: **Alimentação** (de 0,31% para 0,57%); **Transportes** (de 0,76% para 0,84%); **Saúde** (de 0,45% para 0,58%); e **Educação** (de 0,08% para 0,64%).
- Os movimentos de desaceleração foram registrados em 3 grupos: **Habitação** (de 0,73% para 0,59%); **Despesas Pessoais** (de 0,71% para 0,37%); e **Vestuário** (de 0,11% para 0,03%).
- Excluindo o grupo **Alimentação**, a inflação recuou de 0,62% para 0,55%.



Ministério da Fazenda