



Ministério da Fazenda

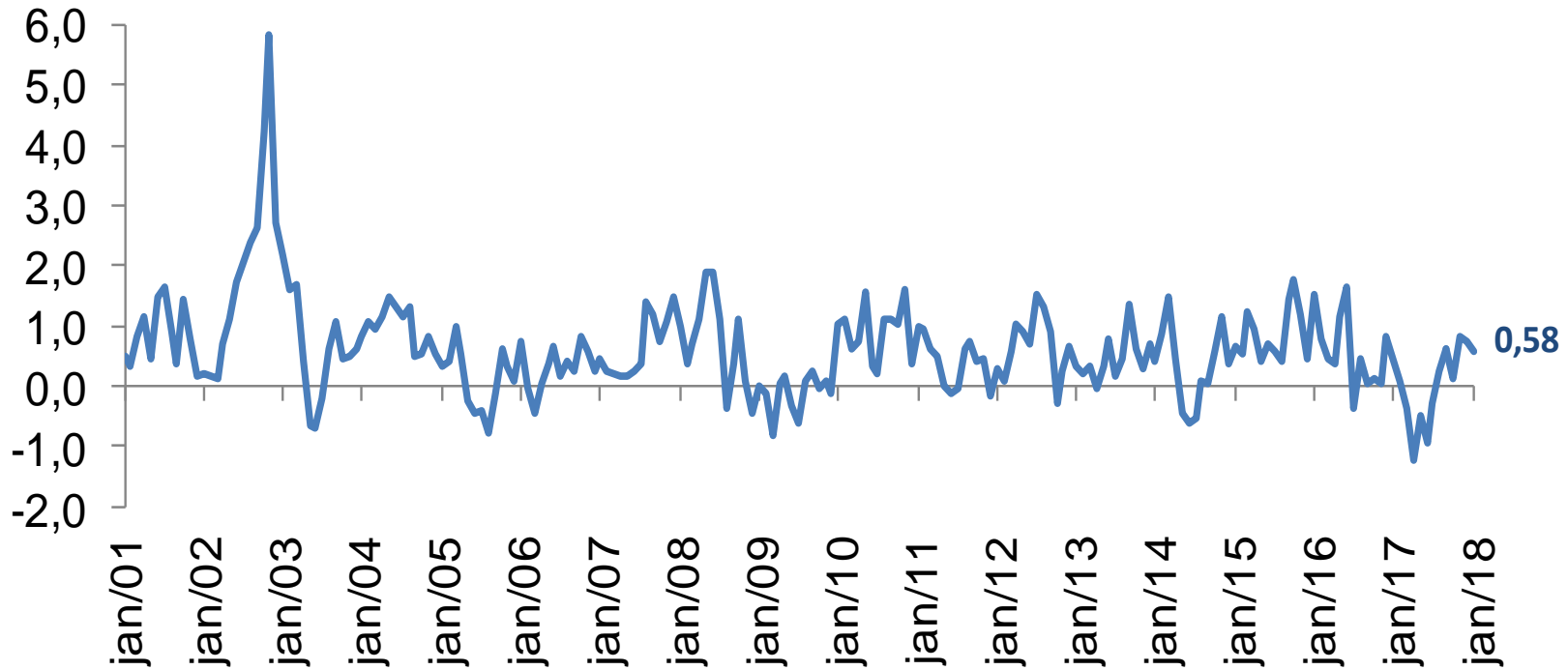
IGP-DI

Janeiro/2018

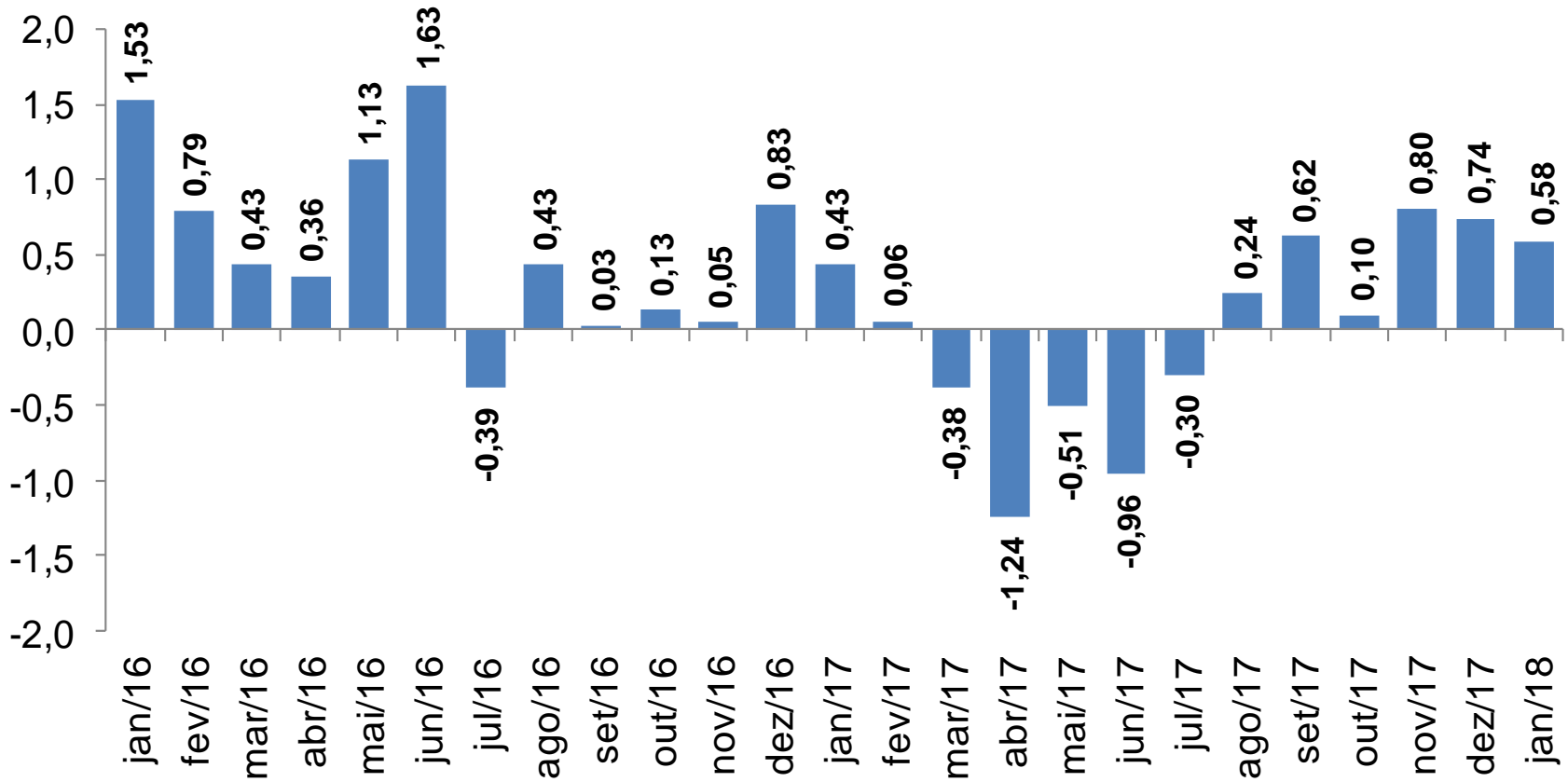
6 de fevereiro de 2018

Os INFORMATIVOS ECONÔMICOS da Secretaria de Política Econômica (SPE) são elaborados a partir de dados de conhecimento público, cujas fontes primárias são instituições autônomas, públicas ou privadas. O objetivo é organizar informações de conhecimento público para ampliar o entendimento sobre a economia brasileira. O conteúdo deste material é meramente informativo, não possuindo caráter prospectivo, nem delimitando as ações de política econômica adotadas pelo Ministério da Fazenda.

IGP-DI – Série Histórica (Var. % mensal)



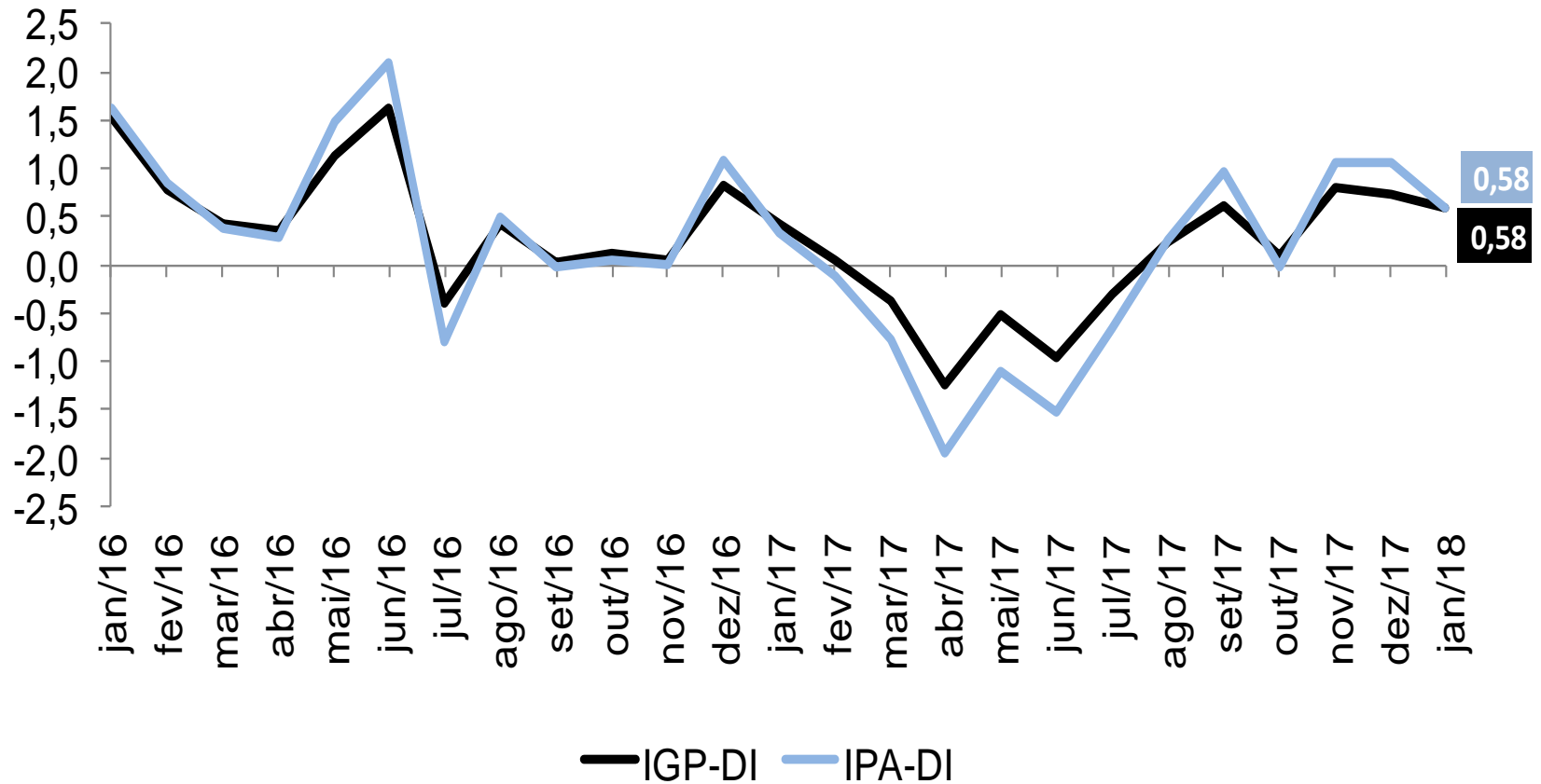
IGP-DI (Var. % mensal)



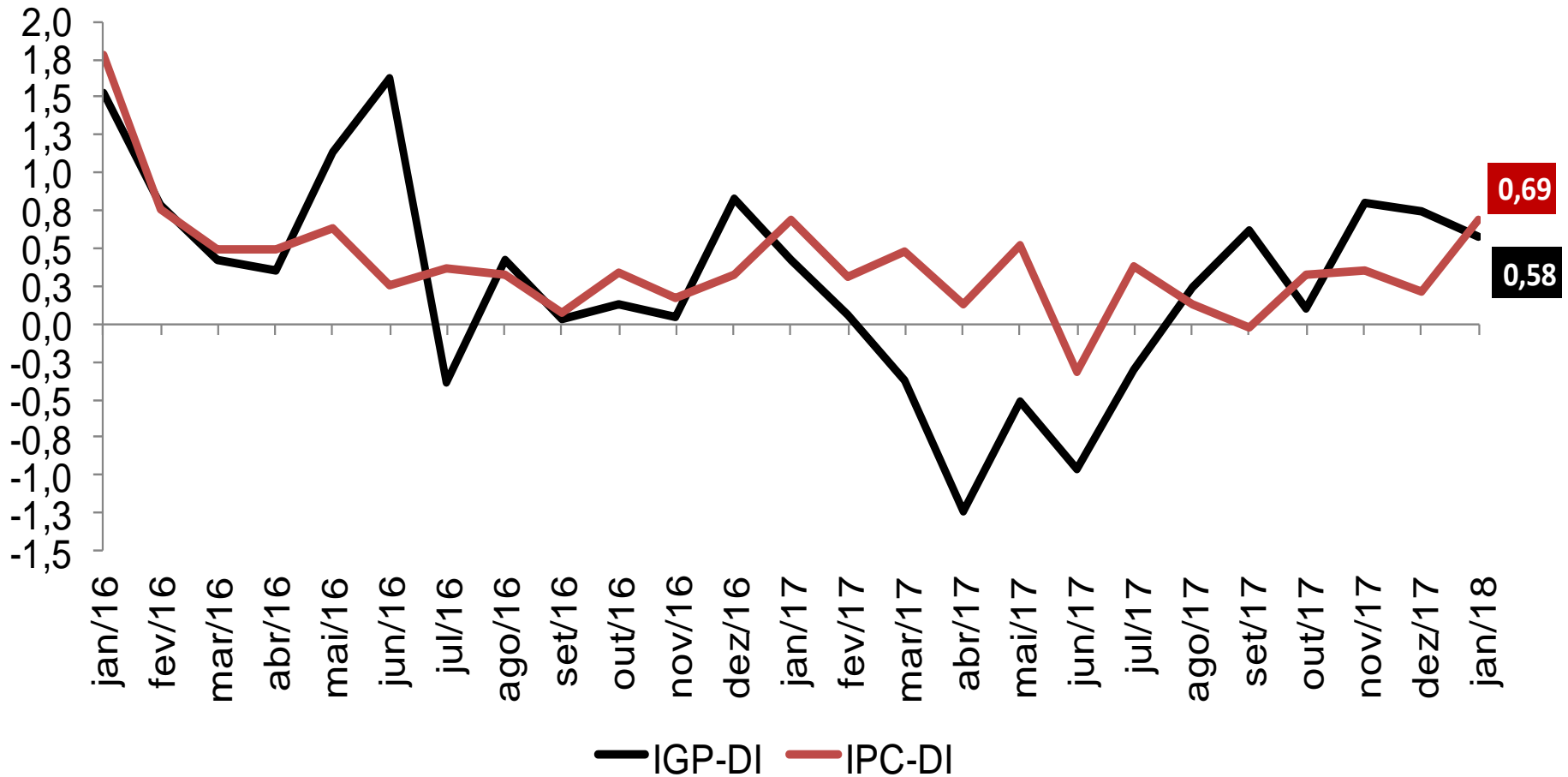
IGP Encadeado (Var. % mensal)

	dez-17			jan-18		
	IGP-10	IGP-M	IGP-DI	IGP-10	IGP-M	IGP-DI
IGP	0,90	0,89	0,74	0,79	0,76	0,58
IPA	1,22	1,24	1,07	1,06	0,91	0,58
<i>ESTÁGIOS</i>						
BENS FINAIS	0,52	0,48	0,45	0,74	0,64	0,16
BENS INTERMEDIÁRIOS	1,69	1,01	0,46	0,68	1,05	1,34
MATÉRIAS-PRIMAS	1,56	2,50	2,62	1,95	1,08	0,18
<i>ORIGEM</i>						
PRODUTOS AGROPECUÁRIOS	0,90	0,83	0,81	0,74	0,17	-0,52
PRODUTOS INDUSTRIAIS	1,33	1,38	1,15	1,17	1,15	0,94
IPC	0,29	0,30	0,21	0,36	0,56	0,69
ALIMENTAÇÃO	-0,16	0,13	0,27	0,66	1,11	1,23
HABITAÇÃO	0,38	-0,06	-0,32	-0,23	-0,17	-0,47
VESTUÁRIO	0,44	0,61	0,11	-0,27	-0,28	0,34
SAÚDE E CUID. PESSOAIS	0,36	0,44	0,45	0,41	0,40	0,50
EDUCAÇÃO, LEIT. E RECR.	0,74	0,87	0,37	0,65	1,46	2,75
TRANSPORTES	0,68	0,78	0,78	0,85	0,92	1,12
DESPESAS DIVERSAS	0,13	0,18	0,21	0,19	0,17	0,15
COMUNICAÇÃO	-0,22	-0,19	-0,07	0,20	0,26	0,13
INCC	0,30	0,14	0,07	0,08	0,28	0,31
MATERIAIS E SERVIÇOS	0,56	0,26	0,11	0,16	0,16	0,69
MÃO-DE-OBRA	0,08	0,26	0,05	0,02	0,55	0,00

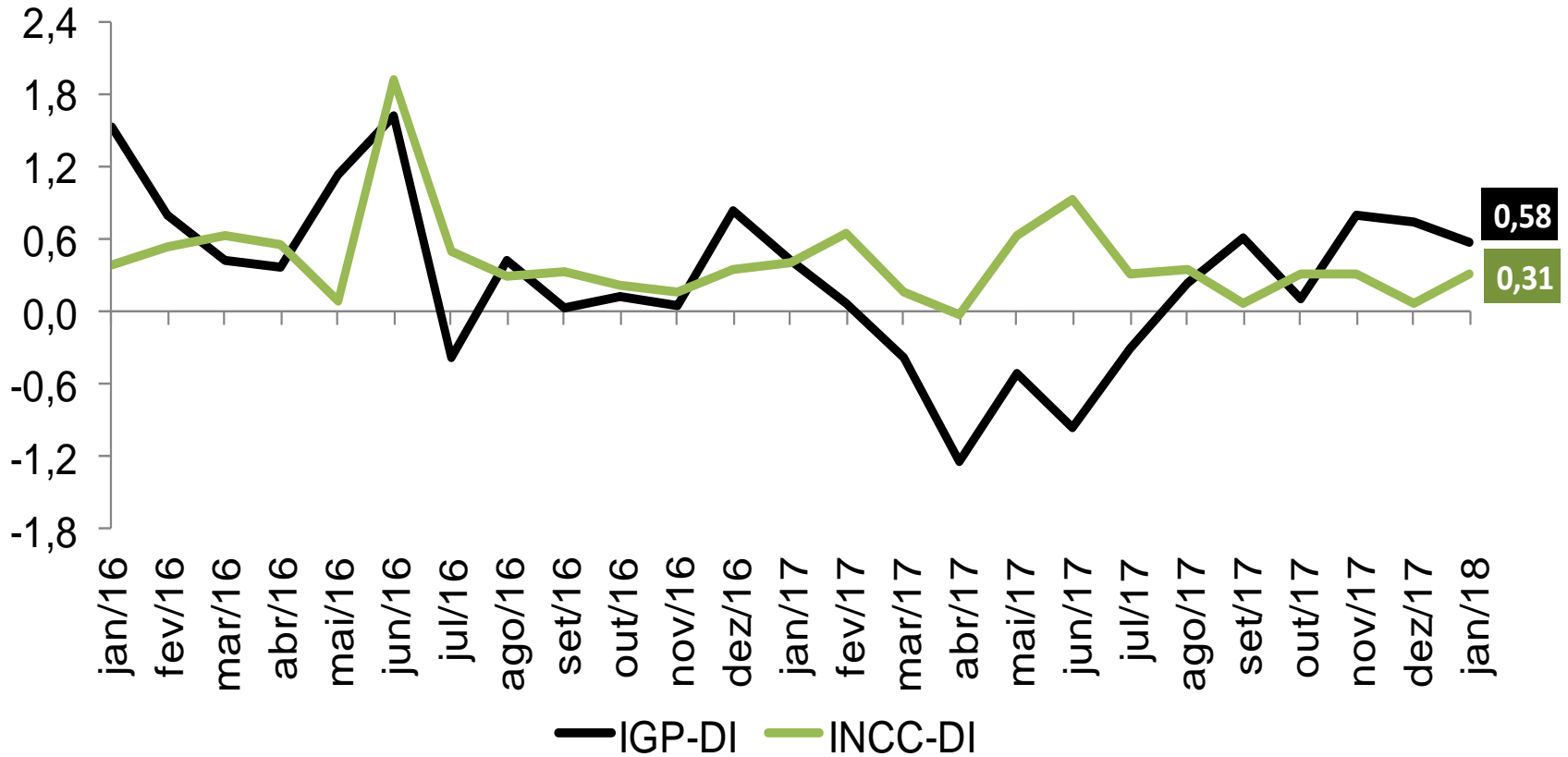
IGP-DI e IPA-DI (Var. % mensal)



IGP-DI e IPC-DI (Var. % mensal)



IGP-DI e INCC-DI (Var. % mensal)



IPA-DI AGRÍCOLA

Principais Contribuições Positivas

	Impacto	Var. (%)
.....MANDIOCA (AIPIM)	0,058	5,7
.....TOMATE	0,045	36,2
.....BATATA-INGLESA	0,036	14,6
.....CANA-DE-AÇÚCAR	0,033	1,0
.....ALGODÃO (EM CARO)	0,030	5,0

Principais Contribuições Negativas

	Impacto	Var. (%)
.....LARANJA	-0,007	-1,4
.....BOVINOS	-0,008	-0,2
.....CAFÉ (EM GRÃO)	-0,009	-0,8
.....SUÍNOS	-0,014	-3,2
.....AVES	-0,039	-2,6
.....LEITE IN NATURA	-0,072	-4,0
.....OVOS	-0,081	-7,7
.....SOJA (EM GRÃO)	-0,155	-2,9

IPA-DI INDUSTRIAL

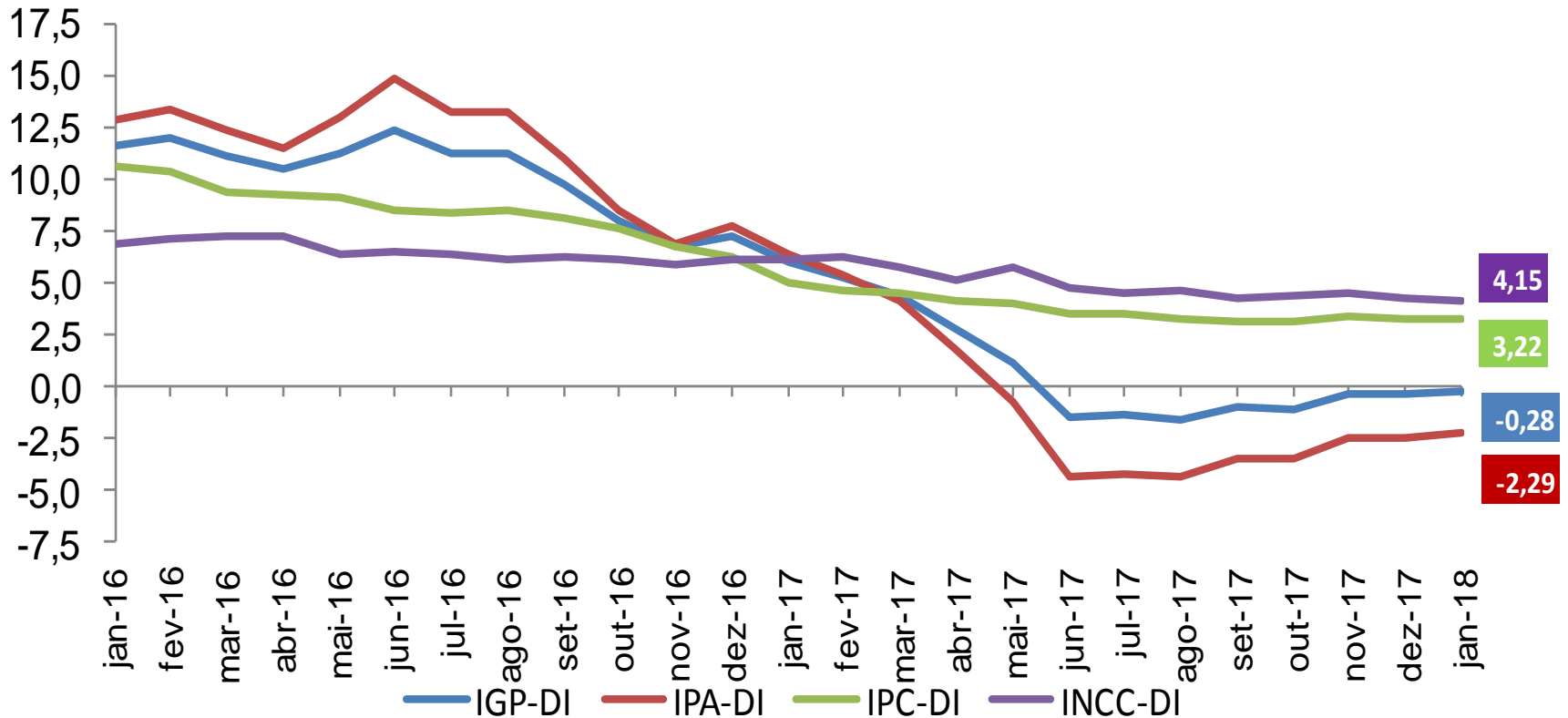
Principais Contribuições Positivas

	Impacto	Var. (%)
.....MINÉRIO DE FERRO	0,181	3,488
.....ÓLEO DIESEL	0,144	4,775
.....ÓLEOS COMBUSTÍVEIS	0,045	4,320
.....AUTOMÓVEIS PARA PASSAGEIROS	0,039	1,075
.....GASOLINA AUTOMOTIVA	0,031	1,806
.....ADUBOS OU FERTILIZANTES	0,029	2,710
.....ÁLCOOL ETÍLICO HIDRATADO	0,022	6,890
.....CELULOSE	0,018	3,860

Principais Contribuições Negativas

	Impacto	Var. (%)
.....ÁCIDO SULFÚRICO	-0,008	-18,4
.....AÇÚCAR CRISTAL	-0,017	-2,3
.....AÇÚCAR VHP (VERY HIGH POLARIZATION)	-0,019	-2,3
.....FARELO DE SOJA	-0,022	-1,6
.....ÓLEO DE SOJA REFINADO	-0,023	-5,4
.....ÓLEO DE SOJA EM BRUTO	-0,033	-7,2

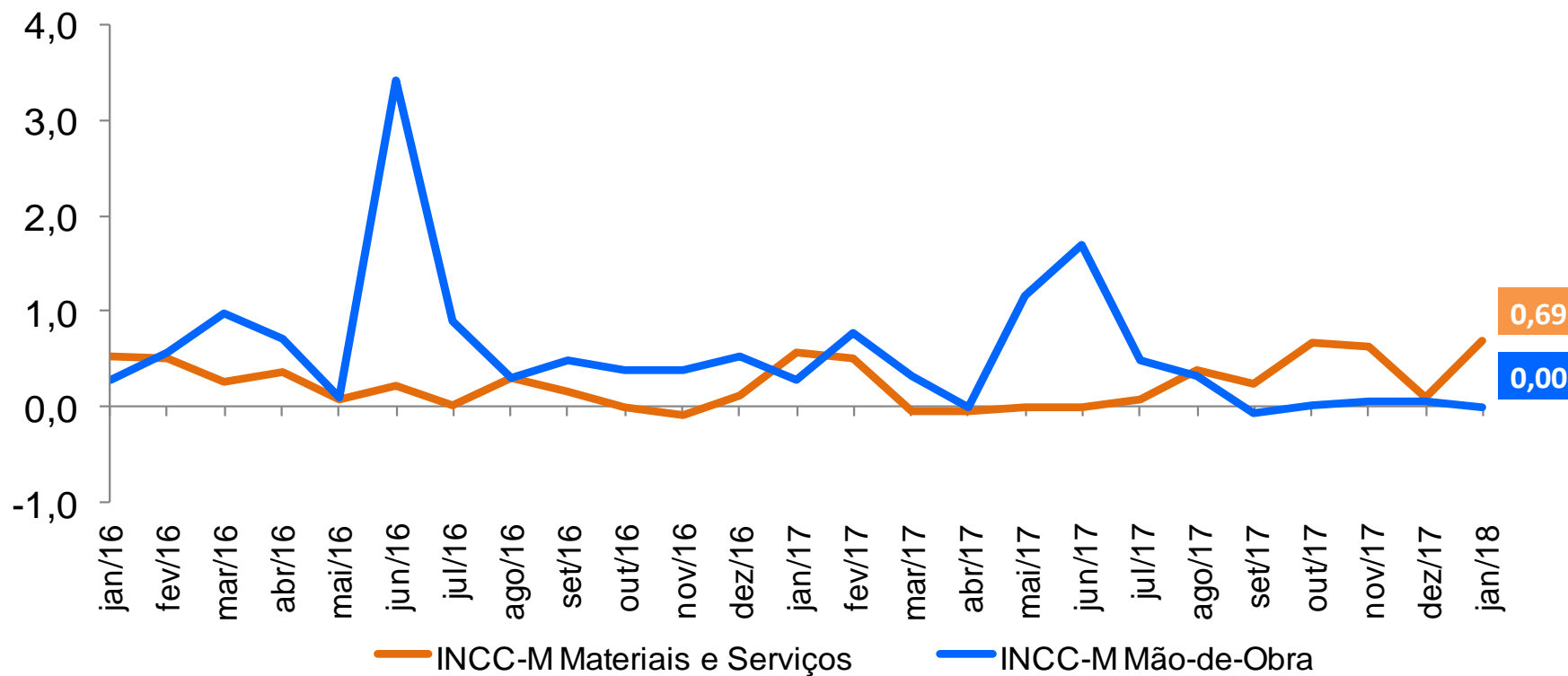
IGP-DI e Principais Desagregações (Var. % acumulada em 12 meses)



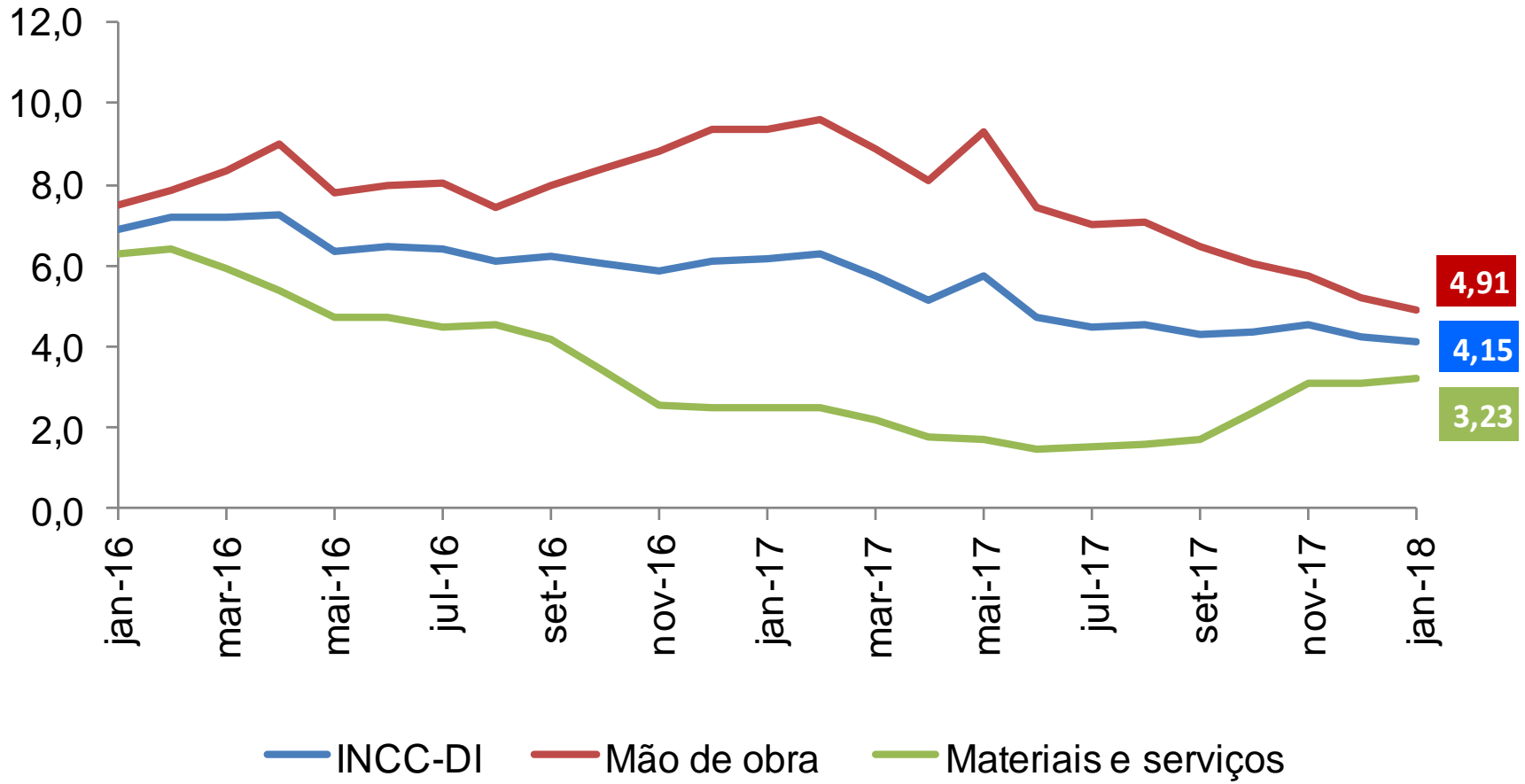
IGP-DI Encadeado (Var. % em 12 meses)

	dez-17			jan-18		
	IGP-10	IGP-M	IGP-DI	IGP-10	IGP-M	IGP-DI
IGP	-0,42	-0,52	-0,42	-0,51	-0,41	-0,28
IPA	-2,39	-2,55	-2,52	-2,41	-2,34	-2,29
<i>ESTÁGIOS</i>						
BENS FINAIS	-1,08	-1,10	-1,11	-0,87	-0,65	-0,35
BENS INTERMEDIÁRIOS	5,02	4,36	4,37	4,44	4,36	4,23
MATÉRIAS-PRIMAS	-11,61	-11,35	-11,29	-11,26	-11,20	-11,34
<i>ORIGEM</i>						
PRODUTOS AGROPECUÁRIOS	-13,62	-12,99	-12,34	-11,66	-11,06	-10,97
PRODUTOS INDUSTRIAIS	2,00	1,48	1,22	1,07	0,90	0,91
IPC	3,24	3,14	3,23	3,06	3,06	3,22
ALIMENTAÇÃO	-0,56	-0,48	-0,64	-0,56	-0,08	0,20
HABITAÇÃO	4,02	4,01	4,36	3,99	3,73	3,56
VESTUÁRIO	1,11	0,68	1,61	0,70	0,87	2,23
SAÚDE E CUID. PESSOAIS	6,38	6,19	6,22	6,14	6,11	6,38
EDUCAÇÃO, LEIT. E RECR.	6,71	6,83	6,17	5,66	5,79	4,74
TRANSPORTES	4,70	4,44	4,64	4,65	4,33	4,95
DESPESAS DIVERSAS	4,48	4,05	3,83	3,54	3,48	3,57
COMUNICAÇÃO	2,17	1,78	2,12	2,03	1,67	1,78
INCC	4,15	4,02	4,25	3,92	4,01	4,15
MATERIAIS E SERVIÇOS	3,02	4,63	3,10	3,01	4,32	3,23
MÃO-DE-OBRA	5,09	7,71	5,20	4,68	8,30	4,91

INCC-DI Desagregado (Var. % mensal)



INCC-DI Desagregado (Var. % acumulada em 12 meses)



IPA

IPA-DI Estágios (Var. % mensal)

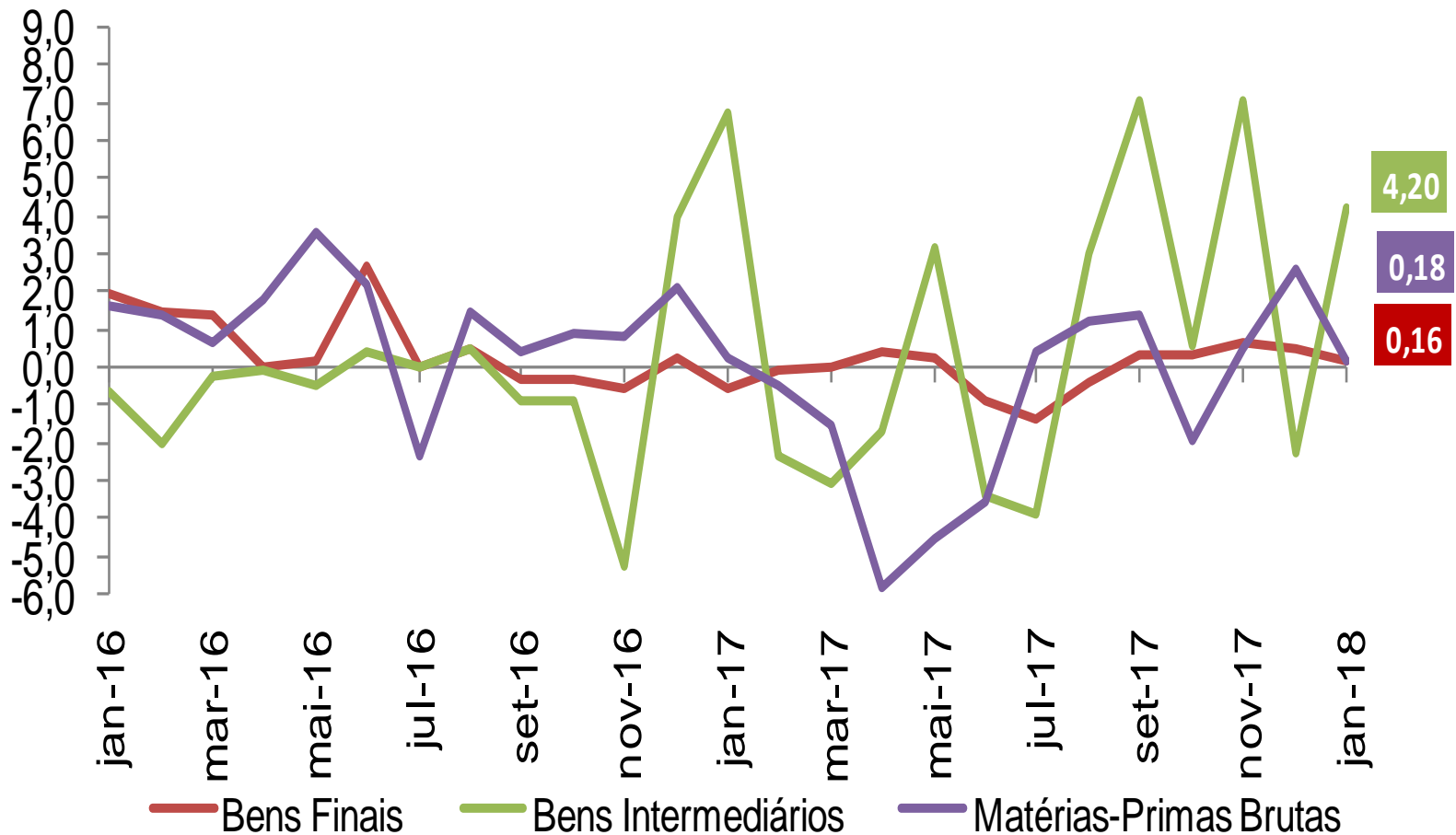
	VARIÇÃO MENSAL			PESO
	nov/17	dez/17	jan/18	jan/18
IPA - TODOS OS ITENS	1,06	1,07	0,58	100
BENS FINAIS	0,61	0,45	0,16	36,3
Bens de consumo	0,73	0,46	(0,02)	30,8
i) Alimentação	(0,27)	0,53	(1,00)	13,8
* Alimentos in natura	(4,09)	(0,35)	1,32	2,7
* Alimentos processados	0,70	0,75	(1,55)	11,1
ii) Combustíveis	10,02	2,50	1,79	2,7
iii) Bens de consumo não duráveis	0,23	(0,00)	0,24	7,6
Bebidas e fumo	0,85	(0,06)	0,22	2,5
Vestuário, calçados e acessórios	0,11	0,11	0,15	1,9
Medic. e art. p/ residência, higiene e limpeza	(0,18)	(0,02)	0,31	3,3
Bens de consumo duráveis	0,10	0,06	0,96	6,8
Utilidades domésticas	(0,02)	0,22	0,66	2,3
Veículos e acessórios	0,15	(0,02)	1,11	4,5
Bens de investimento	(0,04)	0,39	1,16	5,5
Veículos pesados	0,15	-	2,24	1,0
Máquinas e equipamentos	(0,08)	0,47	0,93	4,6
BENS INTERMEDIÁRIOS	1,98	0,46	1,34	35,0
Materiais e componentes para a manufatura	1,44	1,14	0,58	19,7
Materiais e componentes para a construção	0,67	0,08	1,15	5,2
Combustíveis e lubrificantes para a produção	7,02	(2,27)	4,20	4,8
Embalagens	0,17	0,25	1,33	1,8
Suprimentos	1,08	1,22	1,93	3,6
* Suprimentos agropecuários	1,25	1,47	2,20	3,0
* Suprimentos não agropecuários	0,25	(0,00)	0,56	0,6
MATÉRIAS-PRIMAS BRUTAS	0,52	2,62	0,18	28,6
- Mat. primas brutas agropecuárias	1,49	0,95	(0,75)	22,1
* Comercializáveis	2,79	0,47	(2,44)	6,7
* Proces. industrial p/ fins alimentares	0,92	0,99	(0,22)	14,5
* Proces. industrial p/ fins não alimentares	0,92	4,01	3,40	0,9
- Minerais	(2,87)	8,76	3,36	6,5

IPA-DI Estágios

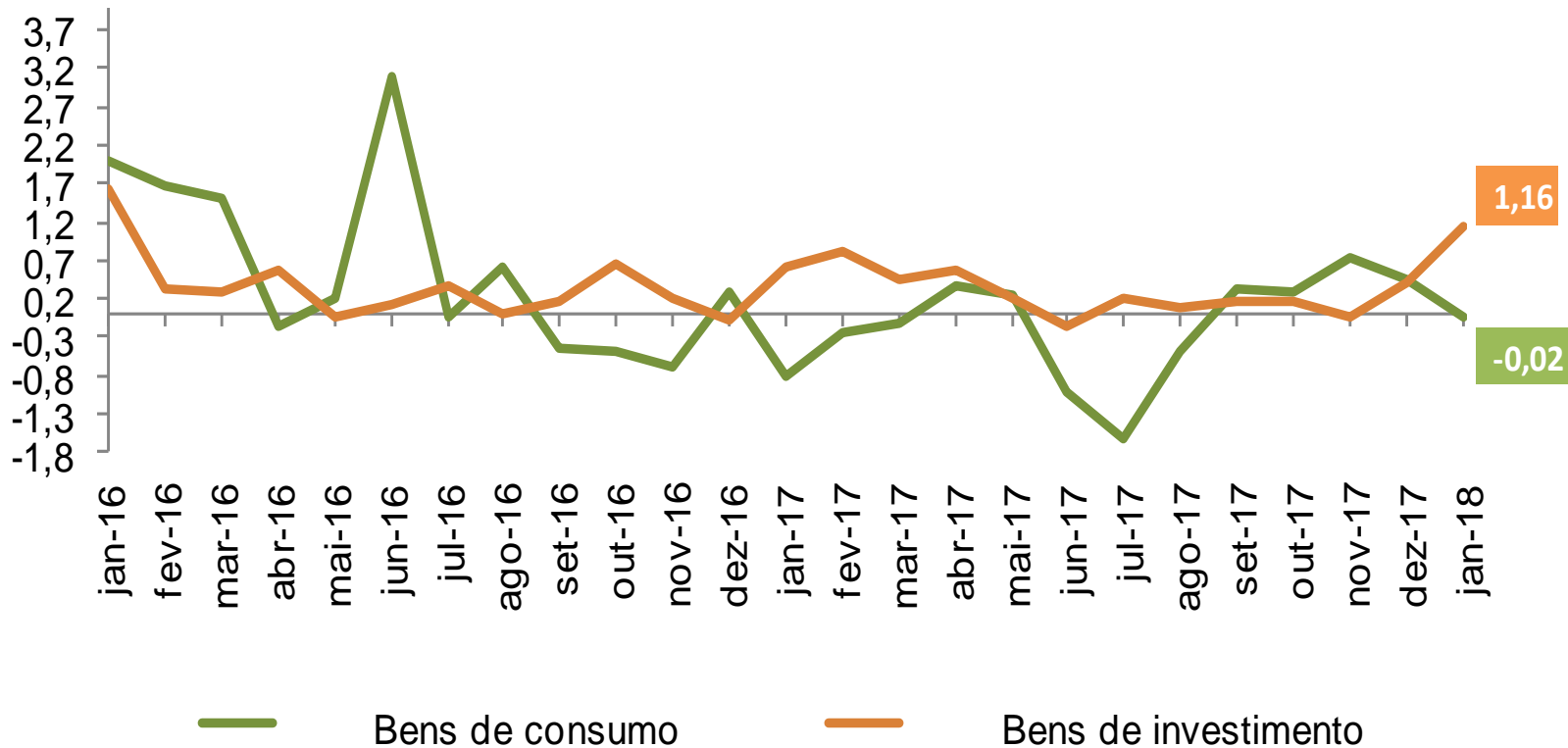
(Var % 12 meses)

	2017	Últimos 12 meses	Acum. Ano (2018)	Peso
IPA - TODOS OS ITENS	(2,52)	(2,29)	0,58	100
BENS FINAIS	(1,11)	(0,35)	0,16	36,3
Bens de consumo	(1,89)	(1,11)	(0,02)	30,8
i) Alimentação	(7,72)	(6,48)	(1,00)	13,8
* Alimentos in natura	(16,75)	(8,96)	1,32	2,7
* Alimentos processados	(5,25)	(5,84)	(1,55)	11,1
ii) Combustíveis	10,89	11,17	1,79	2,7
iii) Bens de consumo não duráveis	2,71	2,72	0,24	7,6
Bebidas e fumo	3,30	3,16	0,22	2,5
Vestuário, calçados e acessórios	2,86	3,23	0,15	1,9
Medic. e art. p/ residência, higiene e limpeza	2,18	2,11	0,31	3,3
Bens de consumo duráveis	1,39	1,83	0,96	6,8
Utilidades domésticas	0,32	0,78	0,66	2,3
Veículos e acessórios	1,94	2,36	1,11	4,5
Bens de investimento	3,48	4,05	1,16	5,5
Veículos pesados	3,07	4,92	2,24	1,0
Máquinas e equipamentos	3,57	3,86	0,93	4,6
BENS INTERMEDIÁRIOS	4,37	4,23	1,34	35,0
Materiais e componentes para a manufatura	4,16	4,03	0,58	19,7
Materiais e componentes para a construção	3,99	4,12	1,15	5,2
Combustíveis e lubrificantes para a produção	10,29	7,65	4,20	4,8
Embalagens	3,07	3,21	1,33	1,8
Suprimentos	(0,63)	1,53	1,93	3,6
* Suprimentos agropecuários	(1,78)	0,75	2,20	3,0
* Suprimentos não agropecuários	5,46	5,62	0,56	0,6
MATÉRIAS-PRIMAS BRUTAS	(11,29)	(11,34)	0,18	28,6
- Mat. primas brutas agropecuárias	(11,78)	(11,21)	(0,75)	22,1
* Comercializáveis	(8,53)	(7,61)	(2,44)	6,7
* Proces. industrial p/ fins alimentares	(13,53)	(13,10)	(0,22)	14,5
* Proces. industrial p/ fins não alimentares	(6,13)	(5,40)	3,40	0,9
- Minerais	(9,58)	(11,77)	3,36	6,5

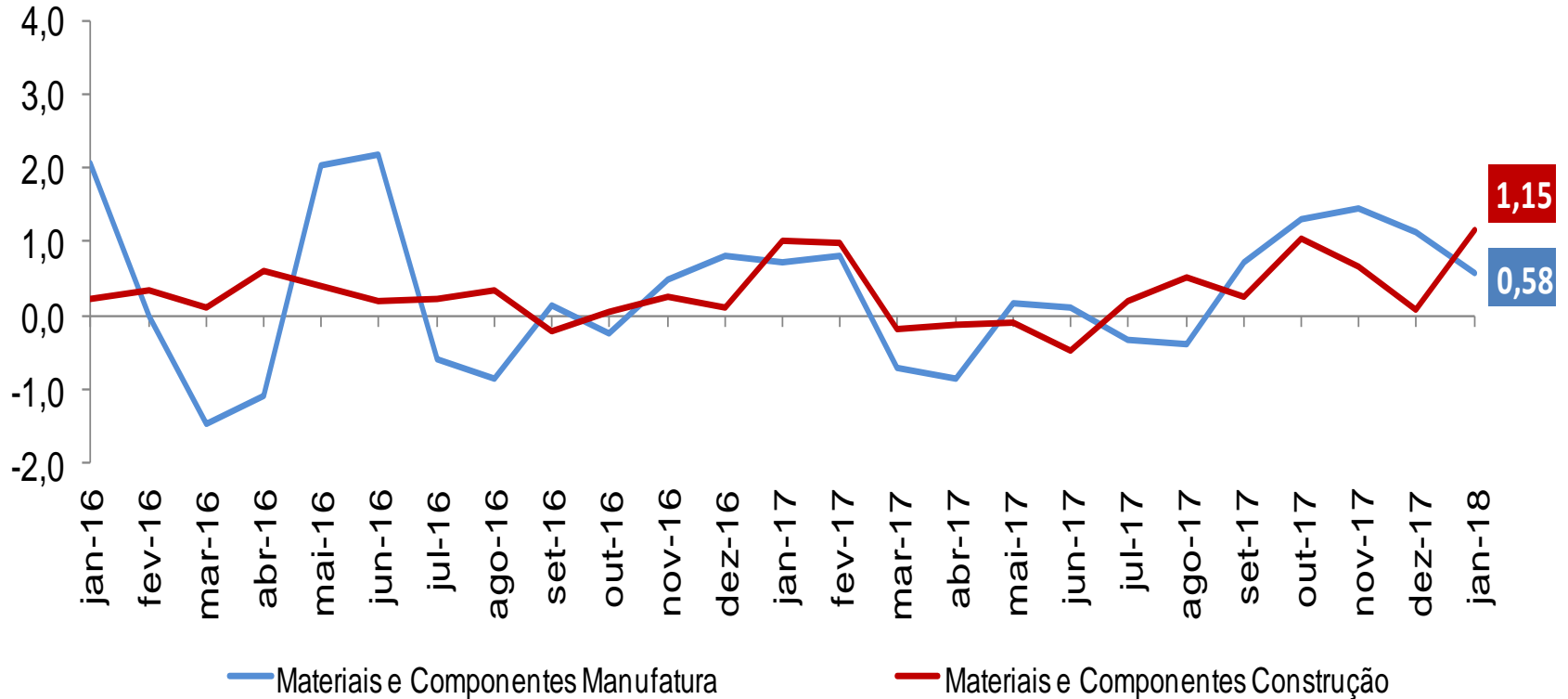
IPA-DI Estágios: Desagregação (Var. % mensal)



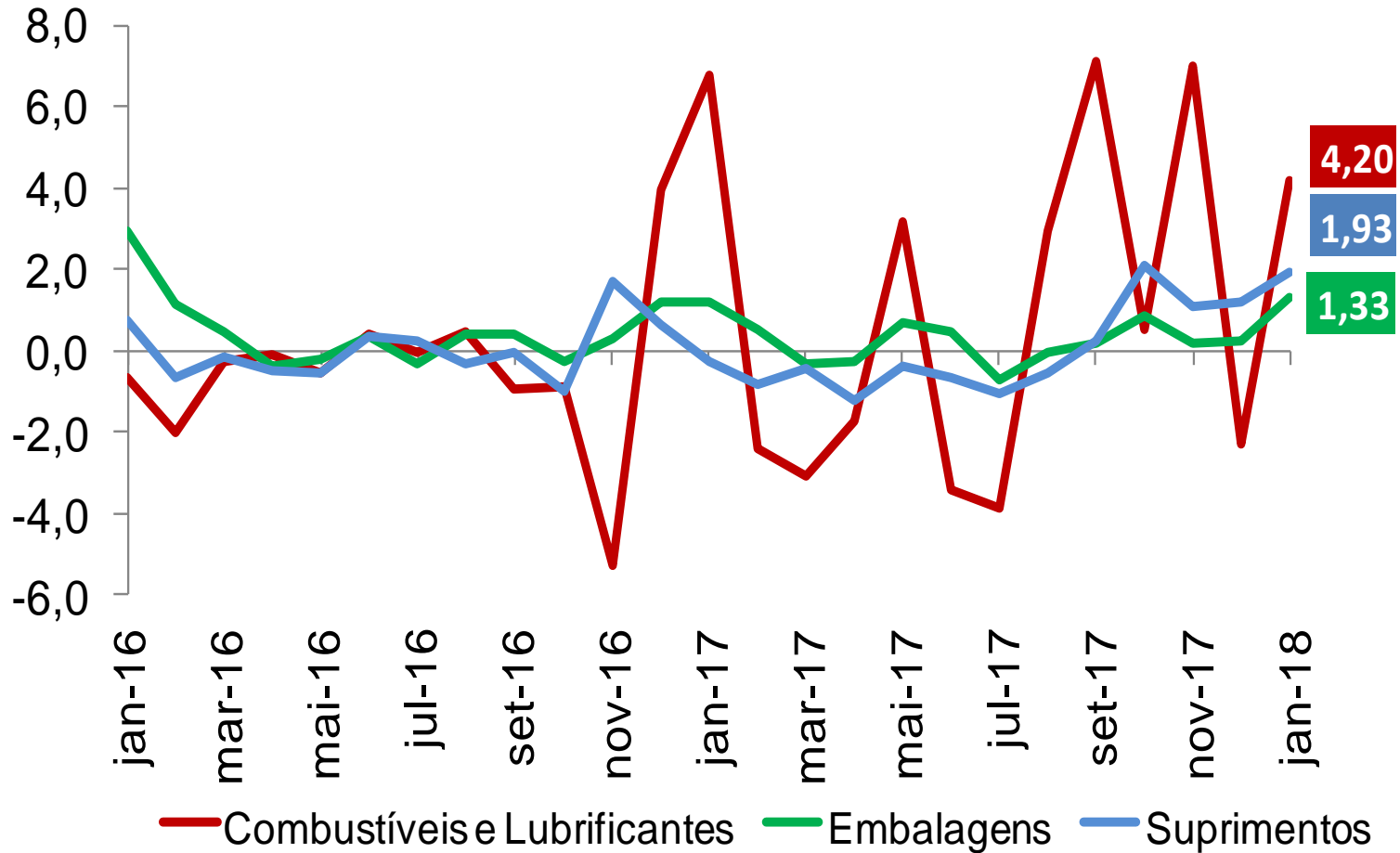
IPA-DI Estágios: Bens Finais Desagregados (Var. % mensal)



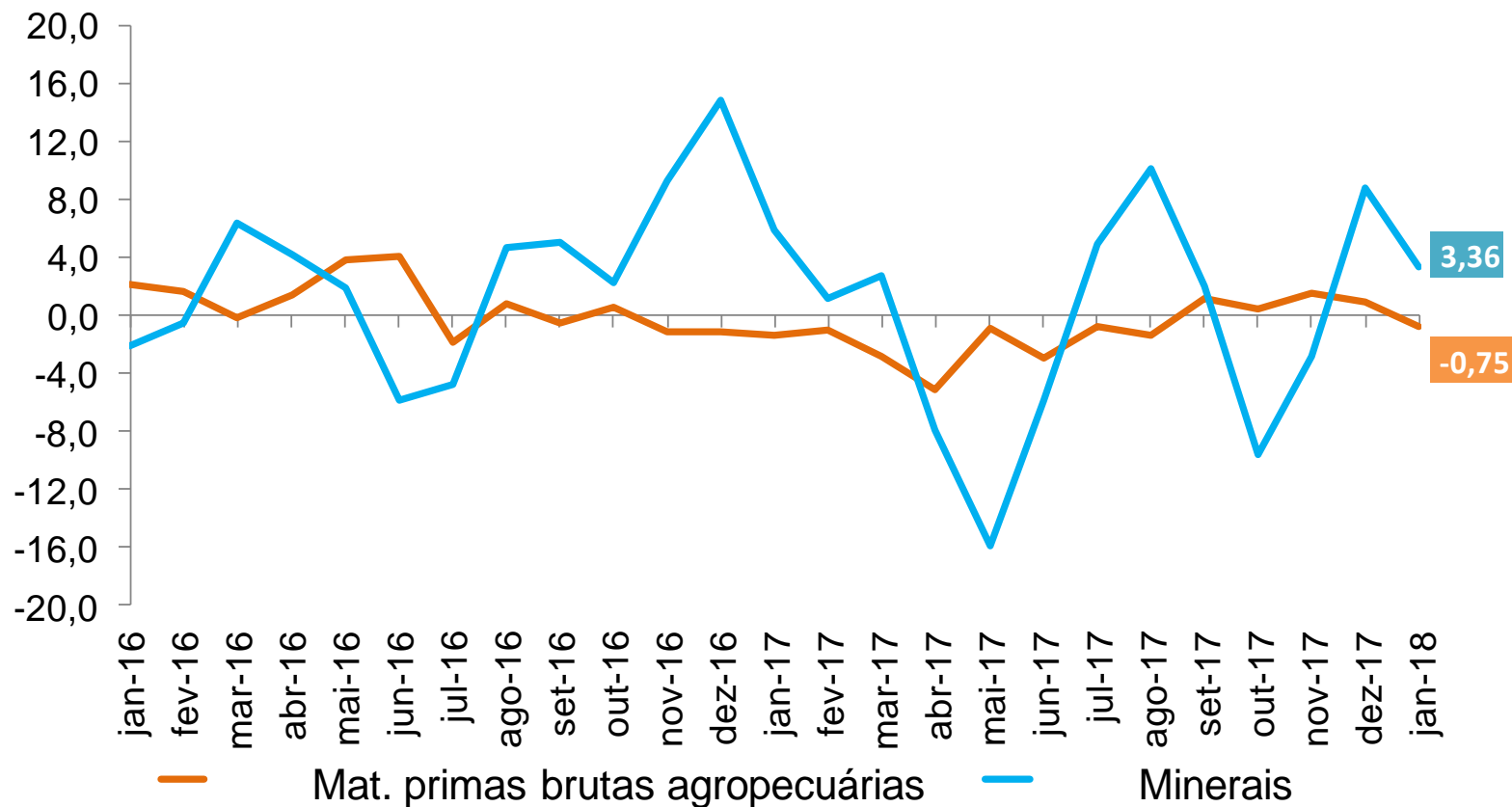
IPA-DI Estágios: Bens Intermediários Desagregados (Var. % mensal)



IPA-DI Estágios: Bens Intermediários Desagregados (Var. % mensal)



IPA-DI Estágios: Matérias Primas Brutas Desagregadas (Var. % mensal)



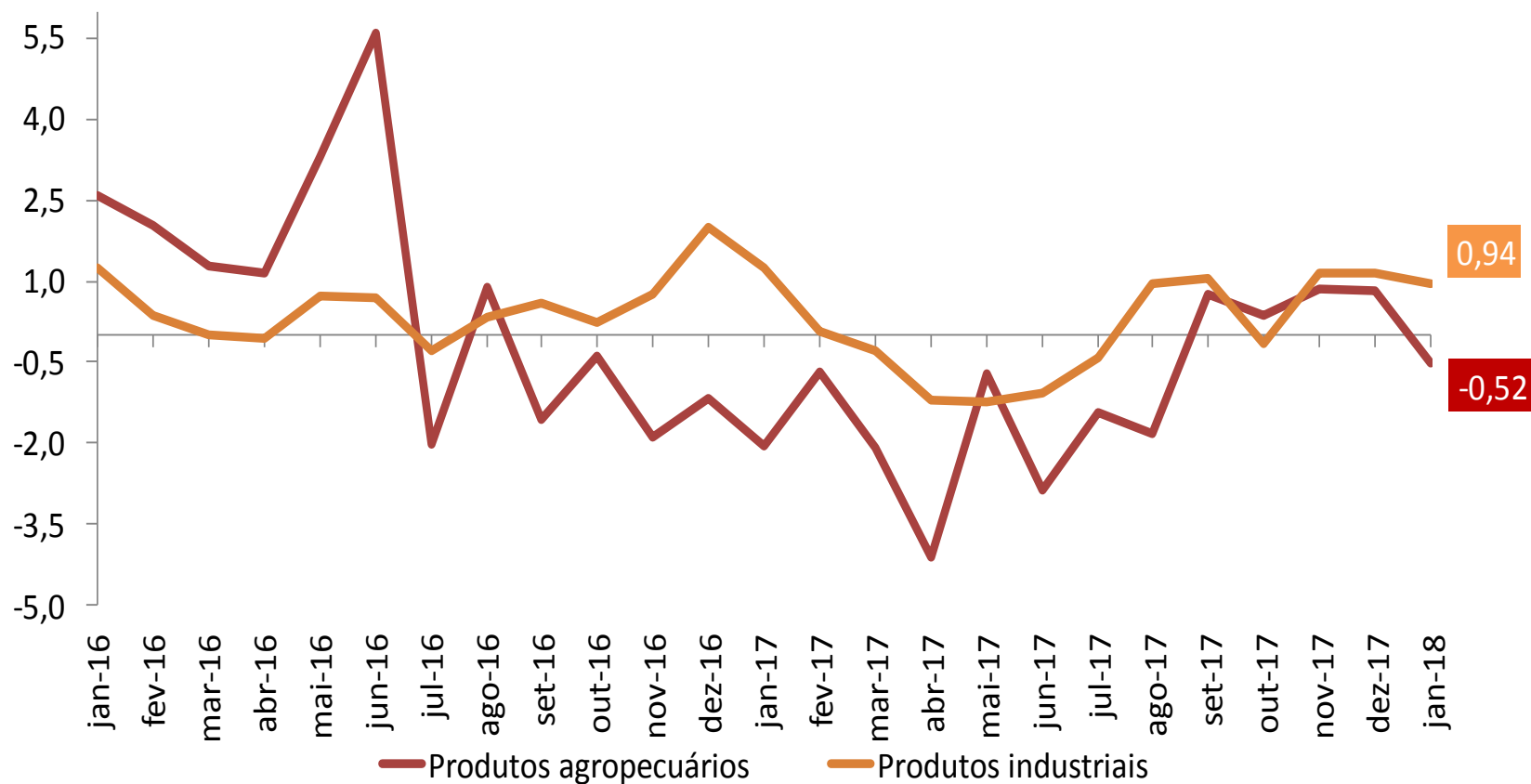
IPA-DI Origem (Var. % mensal)

	VARIAÇÃO MENSAL			PESO
	nov/17	dez/17	jan/18	jan/18
Ipa - todos os itens	1,06	1,07	0,58	100,00
Produtos agropecuários	0,85	0,81	(0,52)	24,81
Produtos industriais	1,14	1,15	0,94	75,19
Indústria extrativa	(2,87)	8,76	3,36	6,49
Carvão mineral	0,00	0,00	(0,33)	0,10
Minerais metálicos	(3,27)	9,91	3,74	5,80
Minerais não-metálicos	0,41	0,02	0,27	0,59
Indústria de transformação	1,50	0,49	0,72	68,70
Produtos alimentícios e bebidas	1,33	1,10	(1,64)	14,73
Fumo processado e produtos do fumo	0,07	0,09	0,32	0,38
Produtos têxteis	0,04	0,21	0,55	1,12
Artigos do vestuário	0,17	0,04	0,13	1,02
Couros, artigos para viagem e calçados	(0,72)	0,23	0,10	0,97
Madeira desdobrada e Produtos de madeira	(0,09)	0,18	3,08	0,55
Celulose, papel e produtos de papel	0,78	1,08	1,22	2,36
Produtos derivados do petróleo e biocombustíveis	7,97	0,02	3,43	8,22
Produtos químicos	1,15	0,95	1,62	7,06
Artigos de borracha e de material plástico	0,18	(0,33)	0,58	2,70
Produtos de minerais não-metálicos	0,06	(0,03)	0,42	2,01
Metalurgia básica	1,63	0,60	0,96	4,56
Produtos de metal	(0,34)	0,62	1,39	2,13
Máquinas e equipamentos	0,04	0,75	1,08	3,29
Equipamentos de informática, produtos eletrônicos e ópticos	(0,08)	0,18	0,37	1,87
Máquinas, aparelhos e materiais elétricos	0,61	0,13	1,35	2,25
Material eletrônico, aparelhos e equipamentos de comunicação	(0,29)	0,40	(0,30)	0,48
Veículos automotores, reboques, carrocerias e autopeças	0,21	0,08	1,08	8,51
Outros equipamentos de transporte	(0,66)	(0,20)	0,41	0,46
Móveis e artigos do mobiliário	0,07	0,44	1,70	0,79

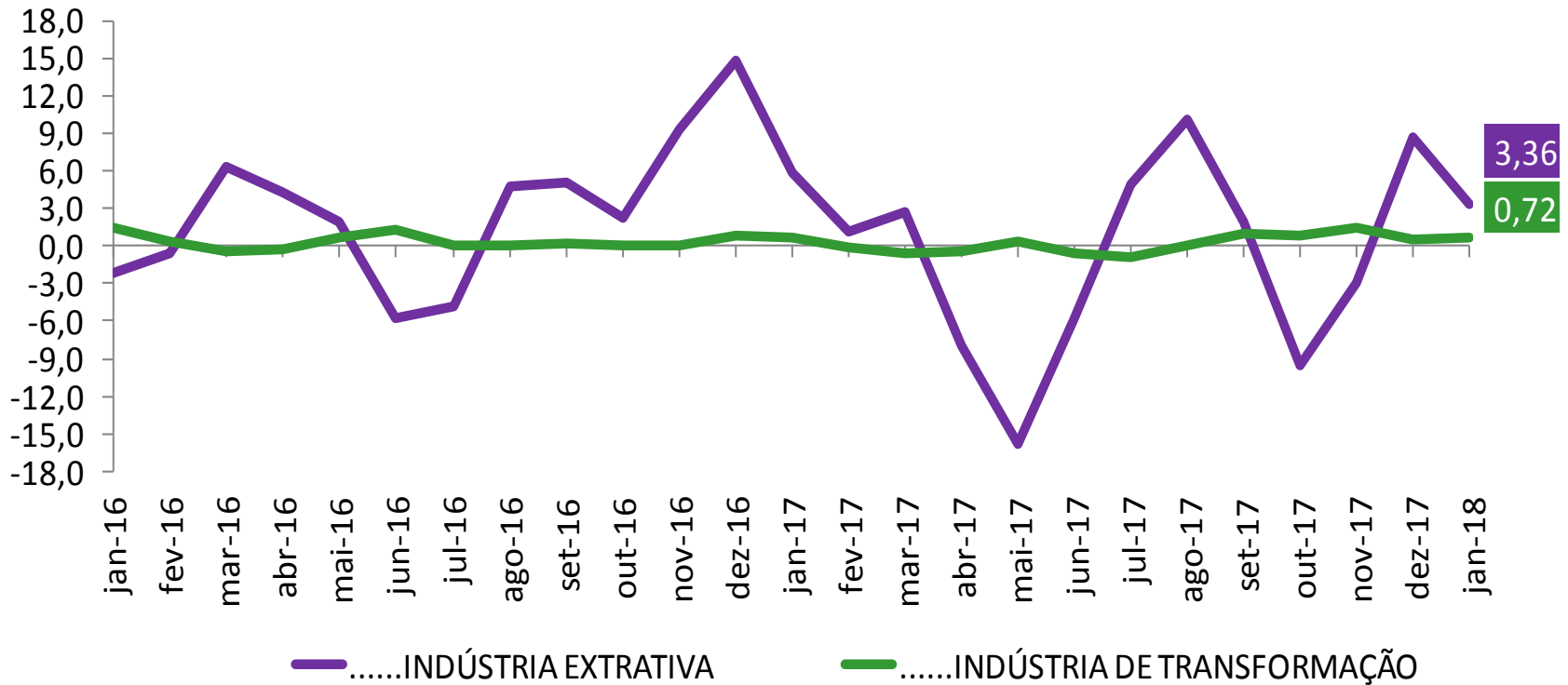
IPA-DI Origem (Var % 12 meses)

	2017	Últimos 12 meses	Acum. Ano (2018)	Peso
Ipa - todos os itens	(2,52)	(2,29)	0,58	100,0
Produtos agropecuários	(12,34)	(10,97)	(0,52)	24,8
Produtos industriais	1,22	0,91	0,94	75,2
Indústria extrativa	(9,58)	(11,77)	3,36	6,5
Carvão mineral	2,43	(2,77)	(0,33)	0,1
Minerais metálicos	(10,48)	(12,85)	3,74	5,8
Minerais não-metálicos	(1,90)	(0,82)	0,27	0,6
Indústria de transformação	2,37	2,34	0,72	68,7
Produtos alimentícios e bebidas	(6,98)	(7,06)	(1,64)	14,7
Fumo processado e produtos do fumo	(0,28)	0,03	0,32	0,4
Produtos têxteis	2,28	2,03	0,55	1,1
Artigos do vestuário	2,81	2,80	0,13	1,0
Couros, artigos para viagem e calçados	1,47	1,79	0,10	1,0
Madeira desdobrada e Produtos de madeira	6,79	10,12	3,08	0,6
Celulose, papel e produtos de papel	8,09	9,04	1,22	2,4
Produtos derivados do petróleo e biocombustíveis	10,46	9,03	3,43	8,2
Produtos químicos	4,53	4,92	1,62	7,1
Artigos de borracha e de material plástico	2,29	2,25	0,58	2,7
Produtos de minerais não-metálicos	0,65	0,81	0,42	2,0
Metalurgia básica	11,92	9,74	0,96	4,6
Produtos de metal	5,73	5,74	1,39	2,1
Máquinas e equipamentos	4,21	4,45	1,08	3,3
Equipamentos de informática, produtos eletrônicos e ópticos	(3,13)	(2,12)	0,37	1,9
Máquinas, aparelhos e materiais elétricos	5,03	4,88	1,35	2,2
Material eletrônico, aparelhos e equipamentos de comunicação	(5,64)	(5,87)	(0,30)	0,5
Veículos automotores, reboques, carrocerias e autopeças	3,62	3,88	1,08	8,5
Outros equipamentos de transporte	1,50	1,39	0,41	0,5
Móveis e artigos do mobiliário	6,25	7,94	1,70	0,8

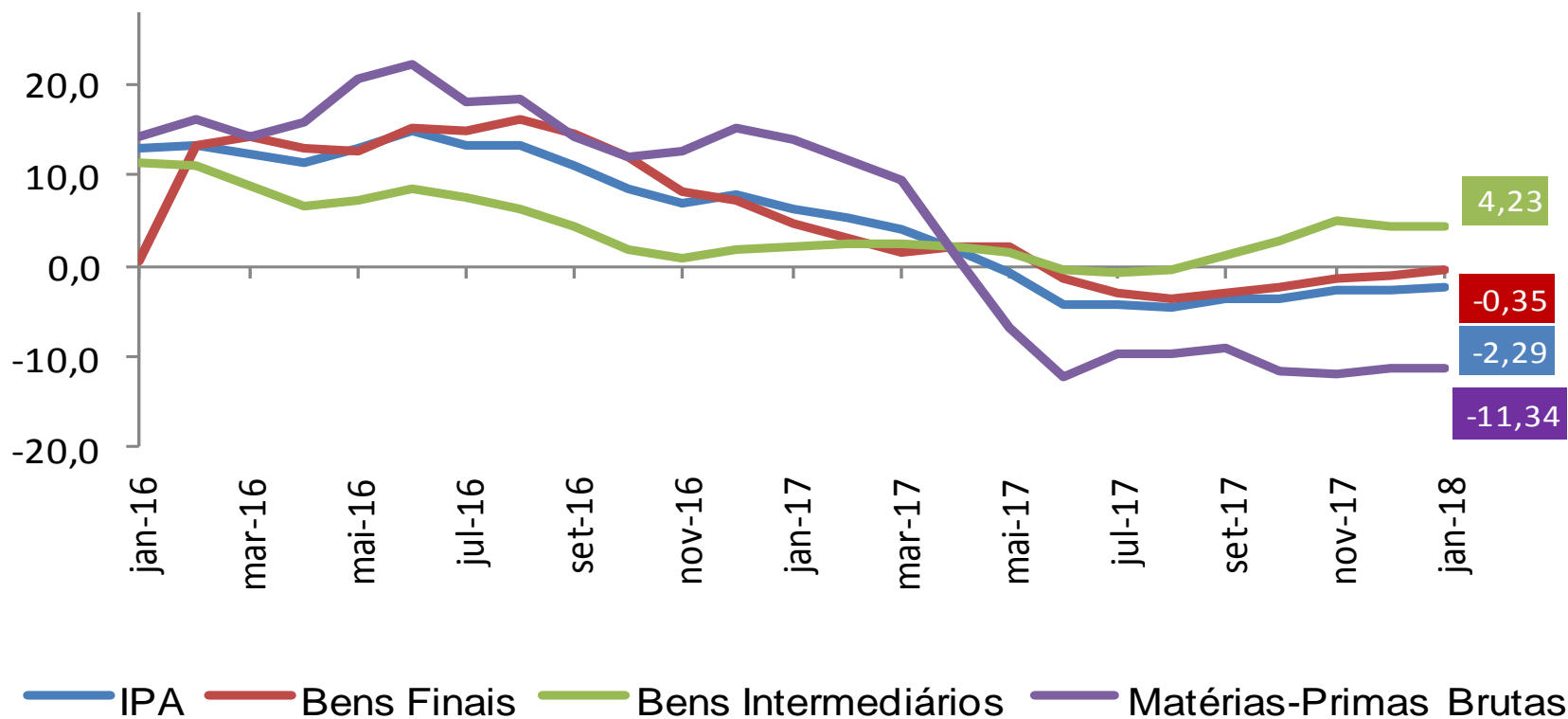
IPA-DI Origem Desagregado (Var. % mensal)



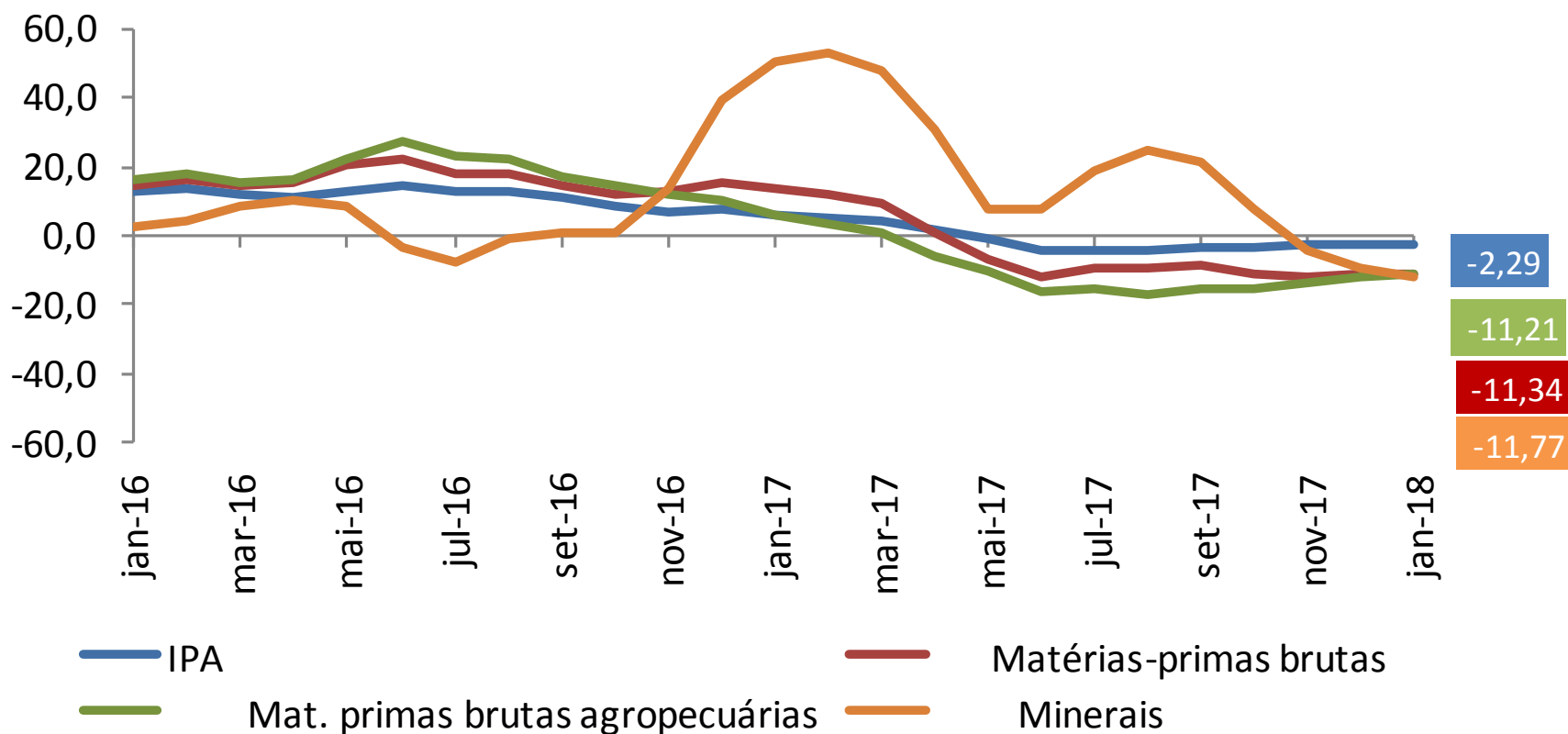
IPA-DI Origem: Produtos Industriais Desagregados (Var. % mensal)



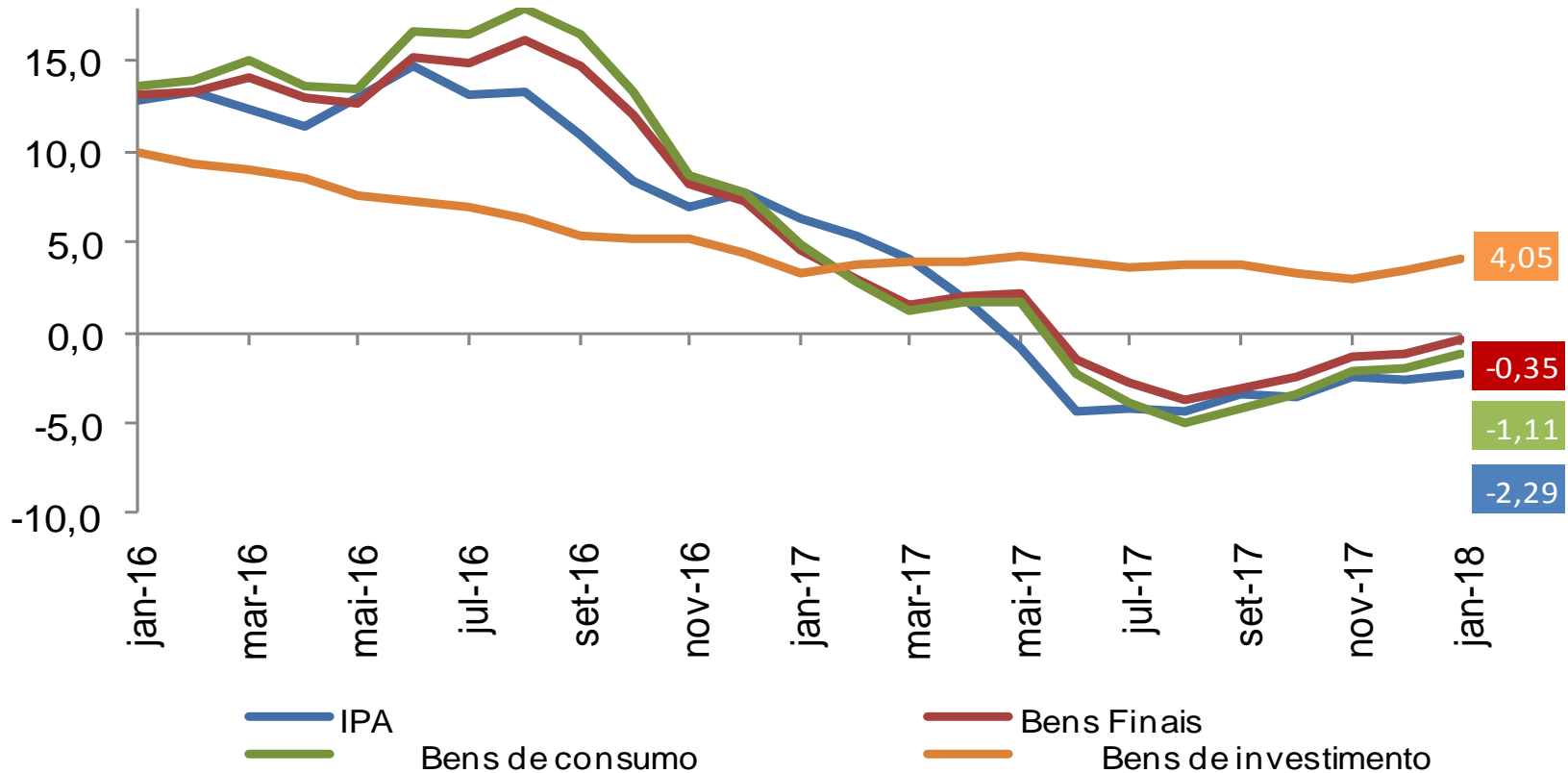
IPA-DI Estágios (Var. % acumulada em 12 meses)



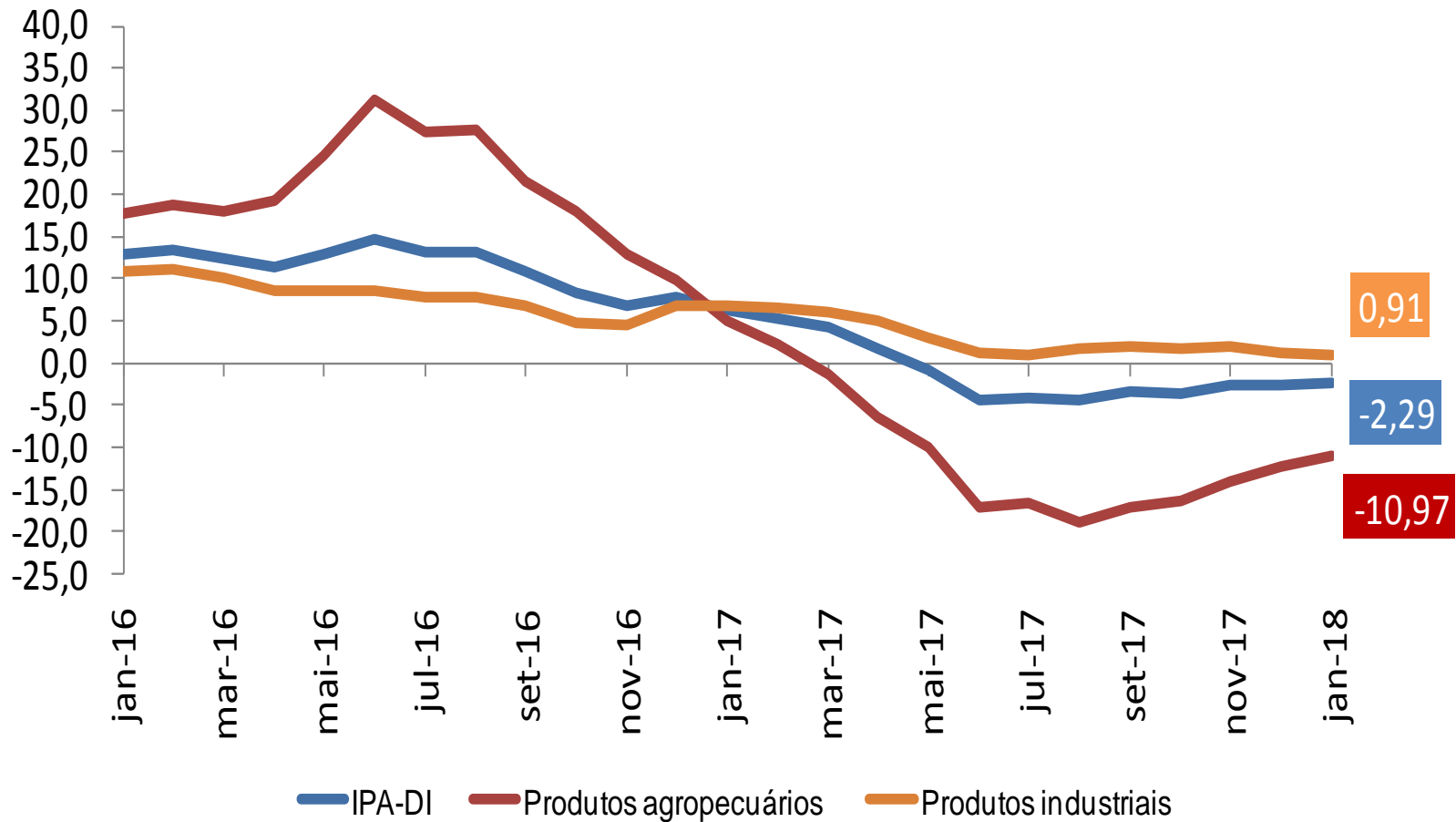
IPA-DI Estágios: Matérias-Primas Desagregado (Var. % 12 meses)



IPA-DI Estágios (Var. % acumulada em 12 meses)



IPA-DI Origem: Desagregação (Var. % acumulada em 12 meses)



Resumo dos Resultados

- **Variação mensal em janeiro/2018 = 0,58%** ante 0,74% em dezembro/2017.
 - ✓ Resultado ficou dentro do intervalo das expectativas de mercado Bloomberg que iam de 0,52% a 0,76%.
- Variação acumulada em 12 meses: -0,28%.
- **Componentes do IGP-DI:**
 - ✓ **IPA-DI:** desacelerou de 1,07% (dez/17) para 0,58% (jan/18);
 - ✓ **IPC-DI:** acelerou de 0,21% (dez/17) para 0,69% (jan/18);
 - ✓ **INCC-DI:** acelerou de 0,07 (dez/17) para 0,31 (jan/18).
 - Aceleração no grupo: Materiais, Equipamentos e Serviços (de 0,11% para 0,69%); O grupo Mão de obra desacelerou (de 0,05% para 0,00%).
 - ✓ **Núcleo do IPC-Br:** acelerou (de 0,33% para 0,44%).

- **IPA por estágios:**

- ✓ Desaceleração em Bens Finais (de 0,45% para 0,16%), com destaque para *alimentos processados* (de 0,75% para -1,55%);
- ✓ Aceleração em Bens Intermediários (de 0,46% para 1,34%), com destaque para *combustíveis e lubrificantes para a produção* (de -2,27% para 4,20%);
- ✓ Desaceleração em Matérias-Primas Brutas (de 2,62% para 0,18%), com destaque para *minério de ferro* (11,10% para 3,49%), *soja (em grão)* (0,91% para -2,90%) e *bovinos* (3,29% para -0,24%). Em sentido oposto, destacaram-se, *mandioca (aipim)* (-1,79% para 5,73%), *cana-de-açúcar* (-0,40% para 0,96%) e *café (em grão)* (-1,50% para -0,82%).

- **IPA por origem:**

- ✓ **Produtos Agropecuários:** registraram desaceleração (de 0,81% para -0,52%);
- ✓ **Produtos Industriais:** registraram desaceleração (de 1,15% para 0,94%).



Ministério da Fazenda