



Ministério da Fazenda

IPC-Fipe

2ª quadrissemana de julho/18

18 de julho de 2018

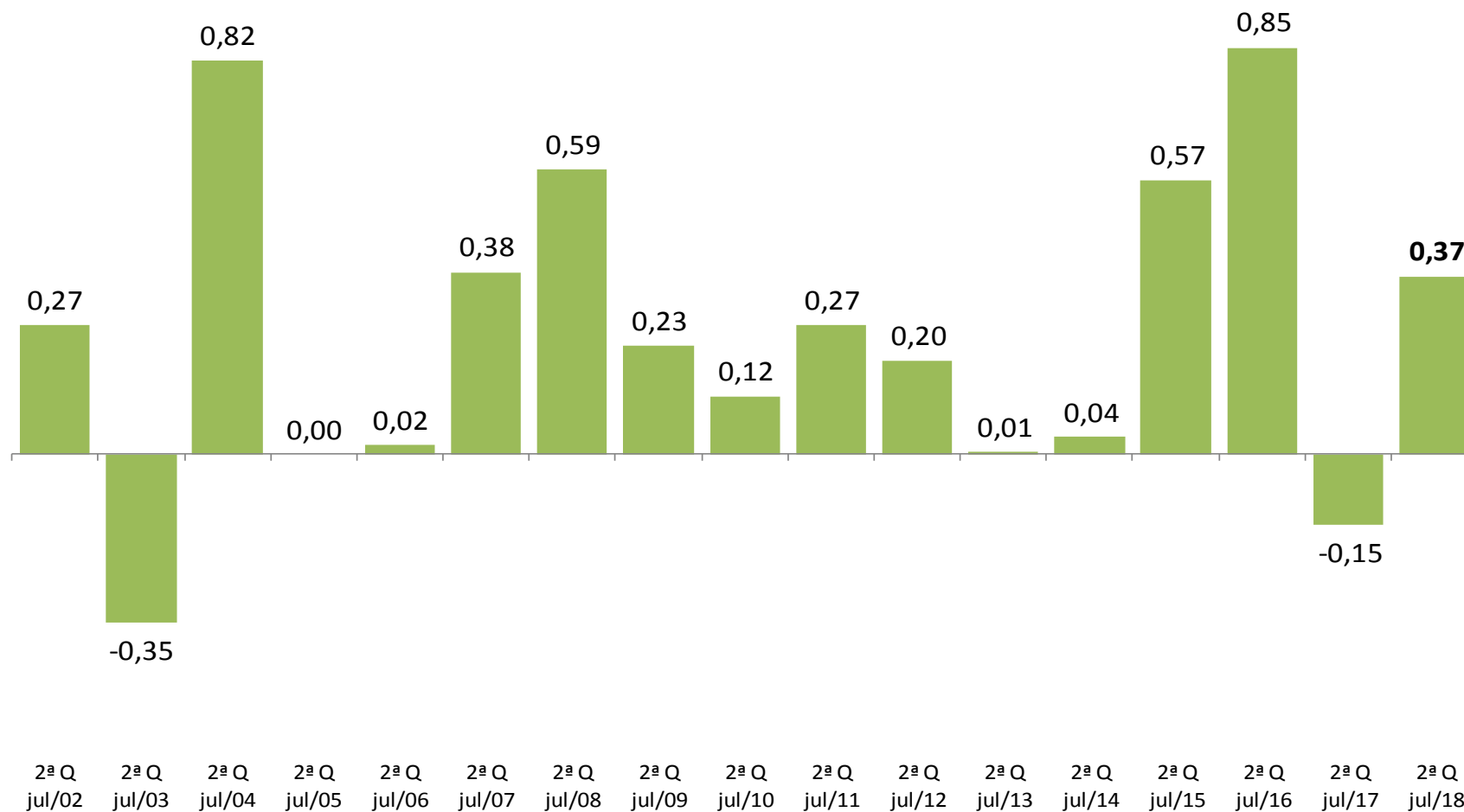
Os INFORMATIVOS ECONÔMICOS da Secretaria de Política Econômica (SPE) são elaborados a partir de dados de conhecimento público, cujas fontes primárias são instituições autônomas, públicas ou privadas. O objetivo é organizar informações de conhecimento público para ampliar o entendimento sobre a economia brasileira. O conteúdo deste material é meramente informativo, não possuindo caráter prospectivo, nem delimitando as ações de política econômica adotadas pelo Ministério da Fazenda.

Variação Quadrissemanal do IPC-FIPE

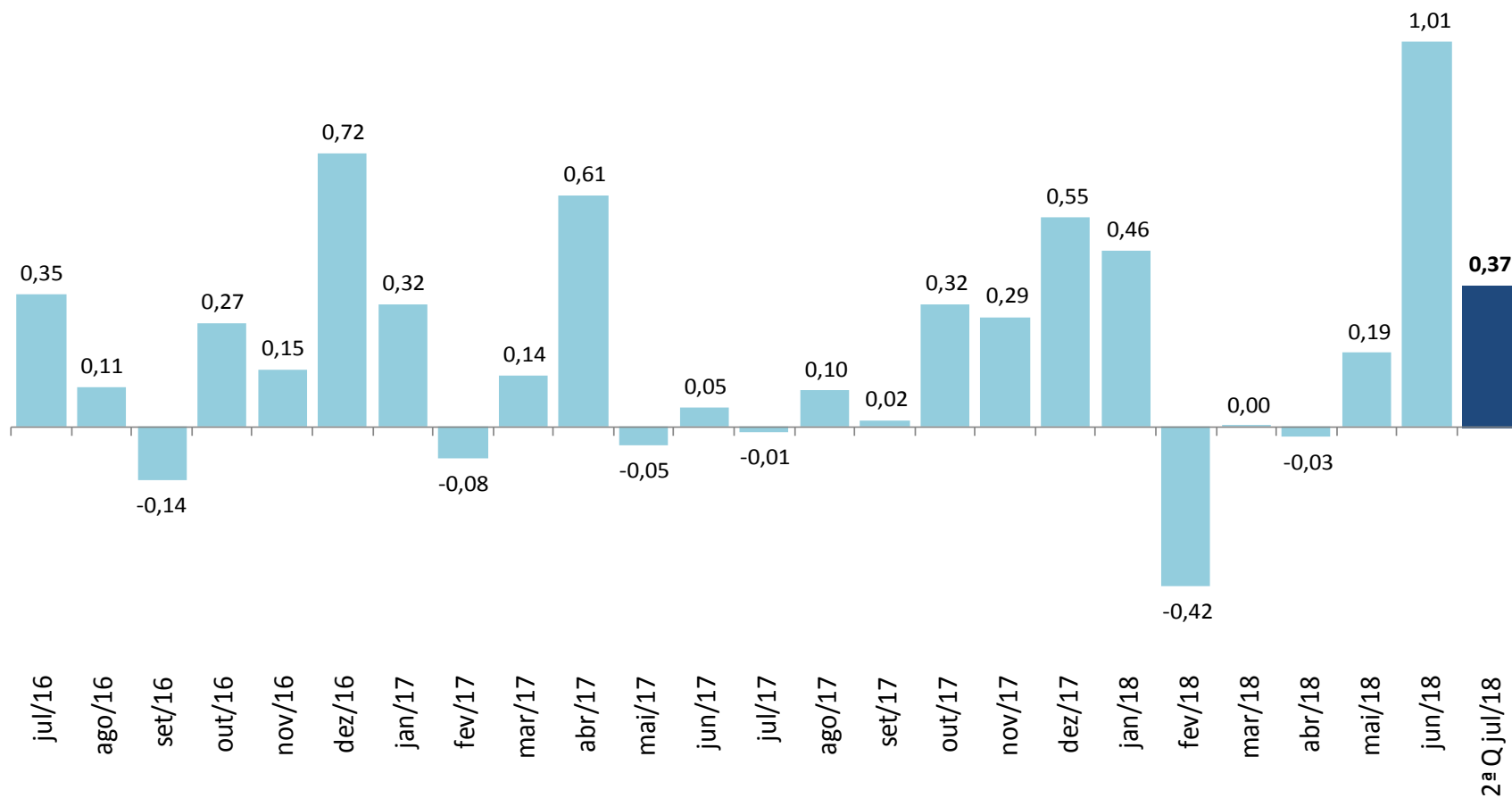
	2 ^a Quadrissemana de junho	3 ^a Quadrissemana de junho	4 ^a Quadrissemana de junho	1 ^a Quadrissemana de julho	2 ^a Quadrissemana de julho
0. Índice Geral	0,84	1,07	1,01	0,63	0,37
I. Habitação	-0,24	-0,06	0,14	0,30	0,55
II. Alimentação	2,62	3,26	3,14	1,81	0,77
III. Transportes	1,28	1,58	1,01	0,59	0,09
IV. Despesas Pessoais	0,56	0,36	0,25	-0,01	-0,21
V. Saúde	0,31	0,11	0,03	-0,01	0,33
VI. Vestuário	-0,01	0,13	0,27	0,19	0,06
VII. Educação	0,01	-0,02	-0,01	-0,03	0,05

IPC-Fipe

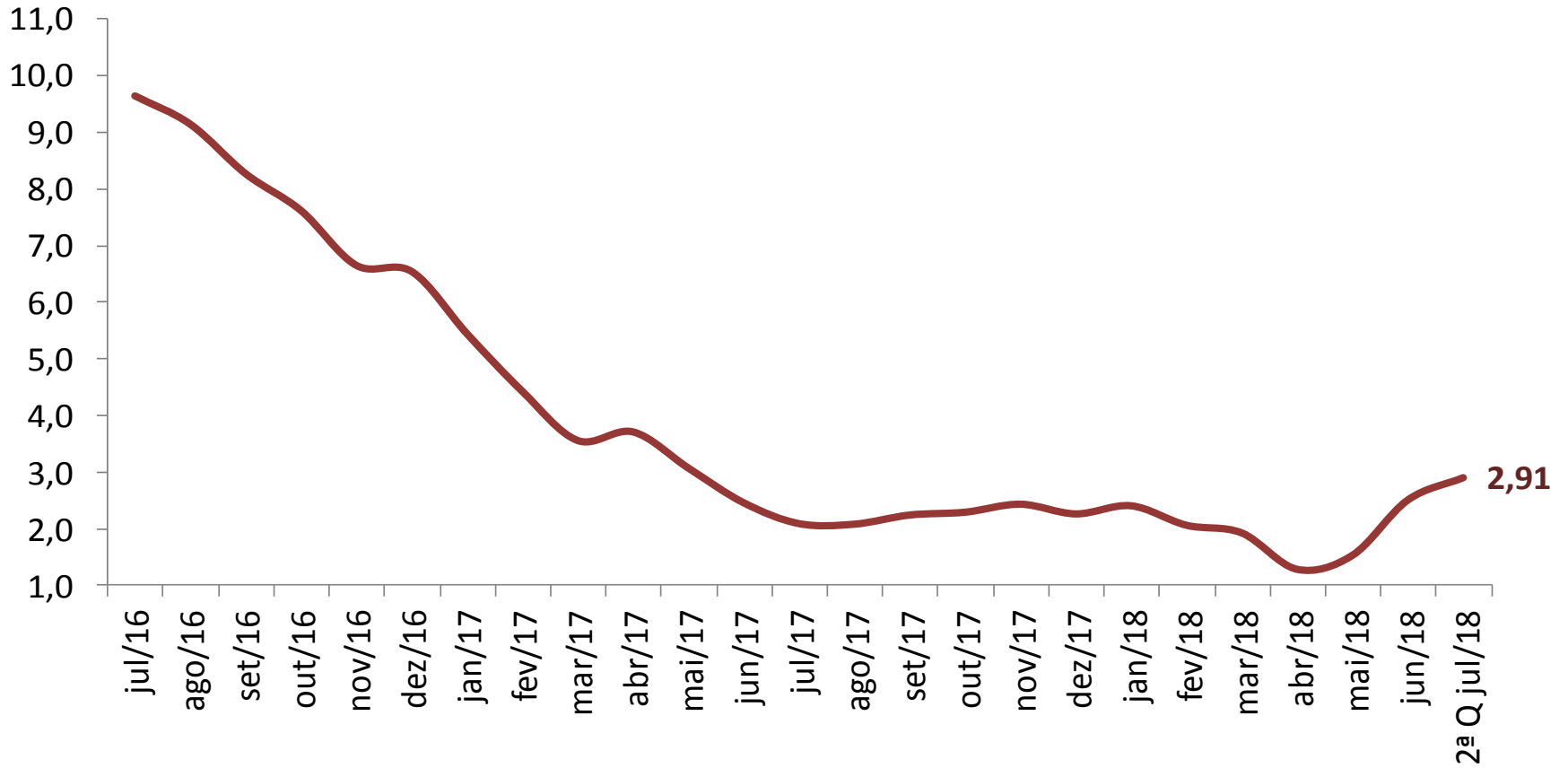
(var.% na mesma quadrissemana de anos anteriores)



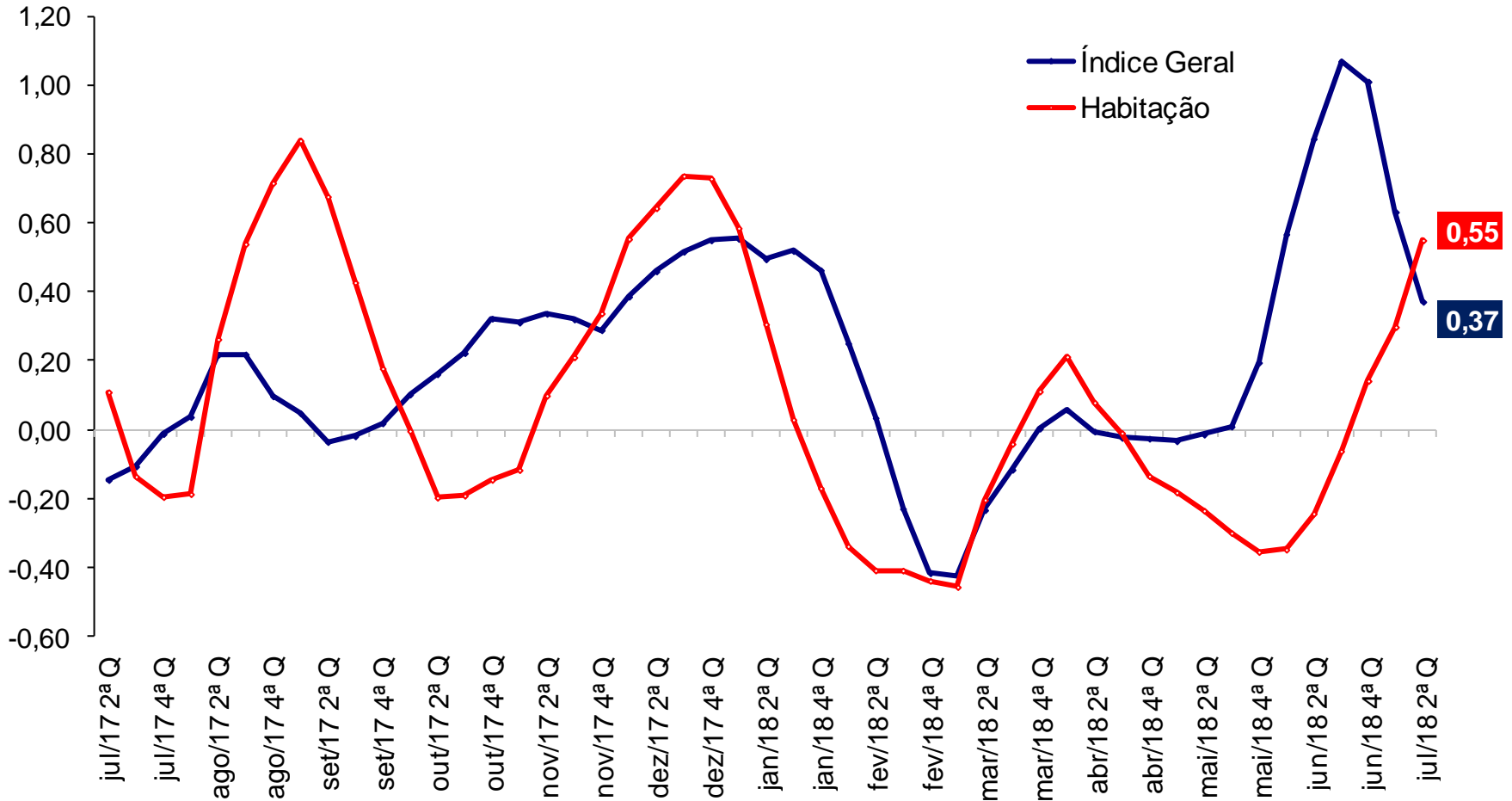
IPC-Fipe (var.% nos últimos 30 dias)



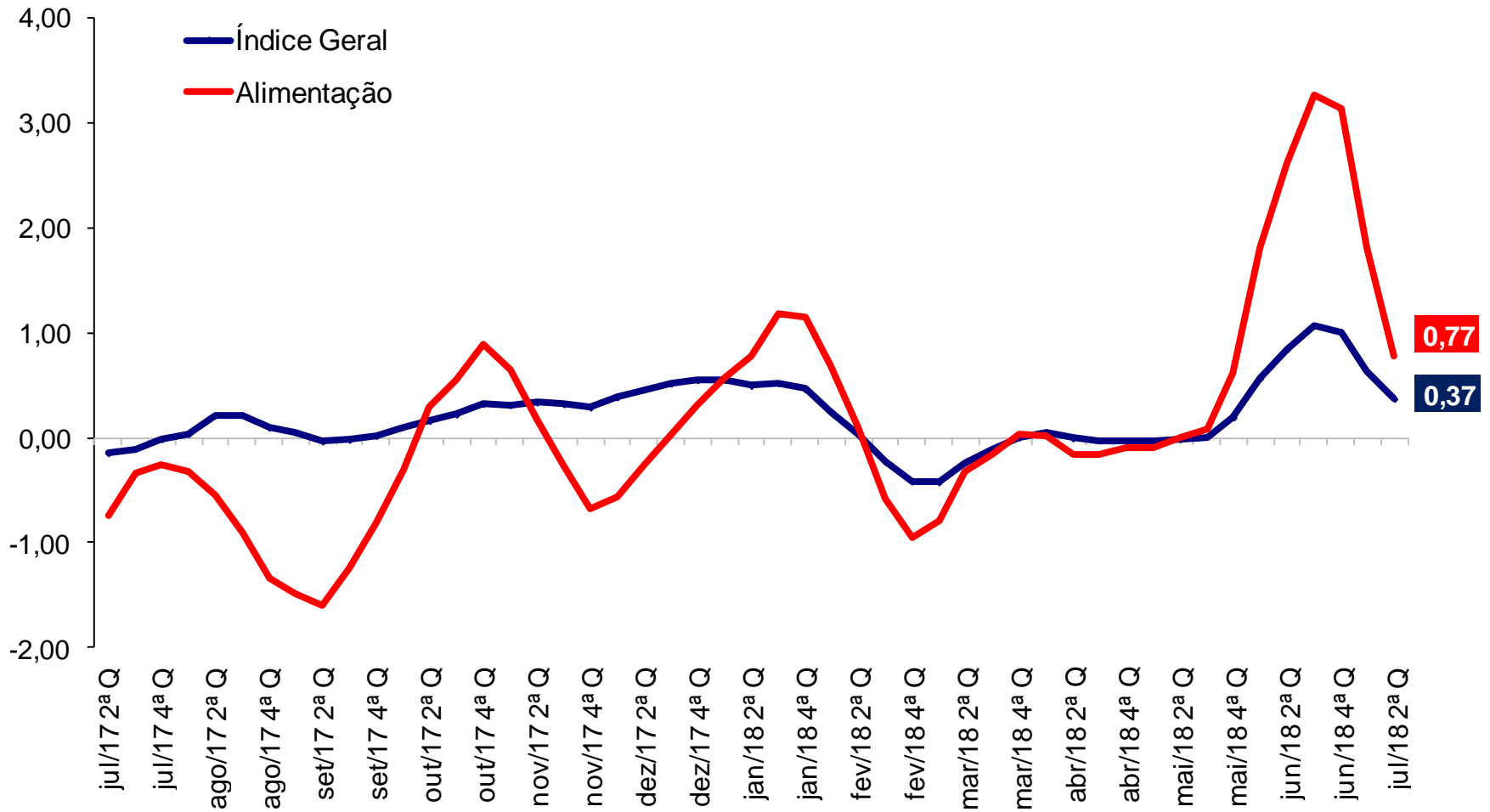
IPC-Fipe (var.% em 12 meses)*



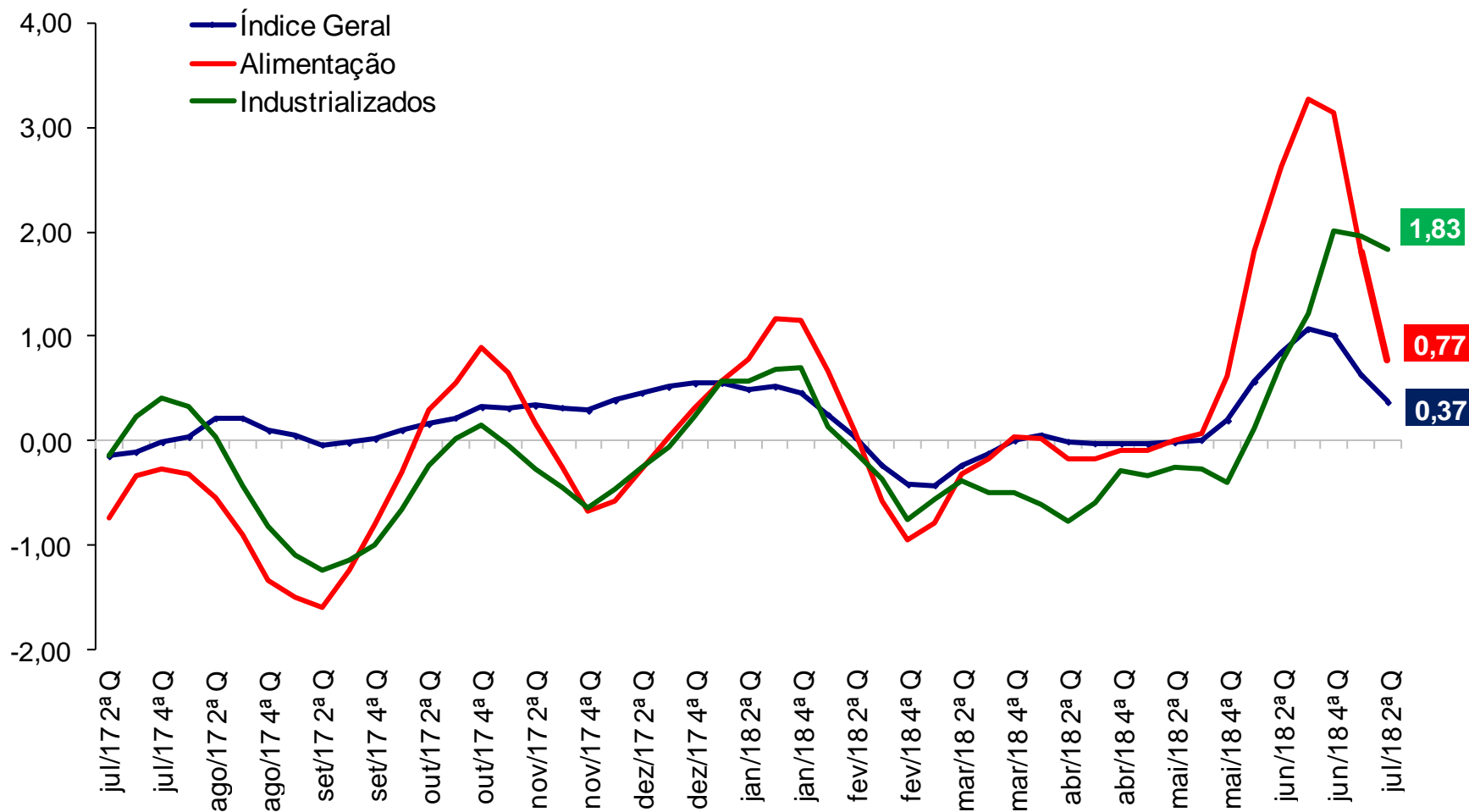
IPC-Fipe (var.% em 30 dias)



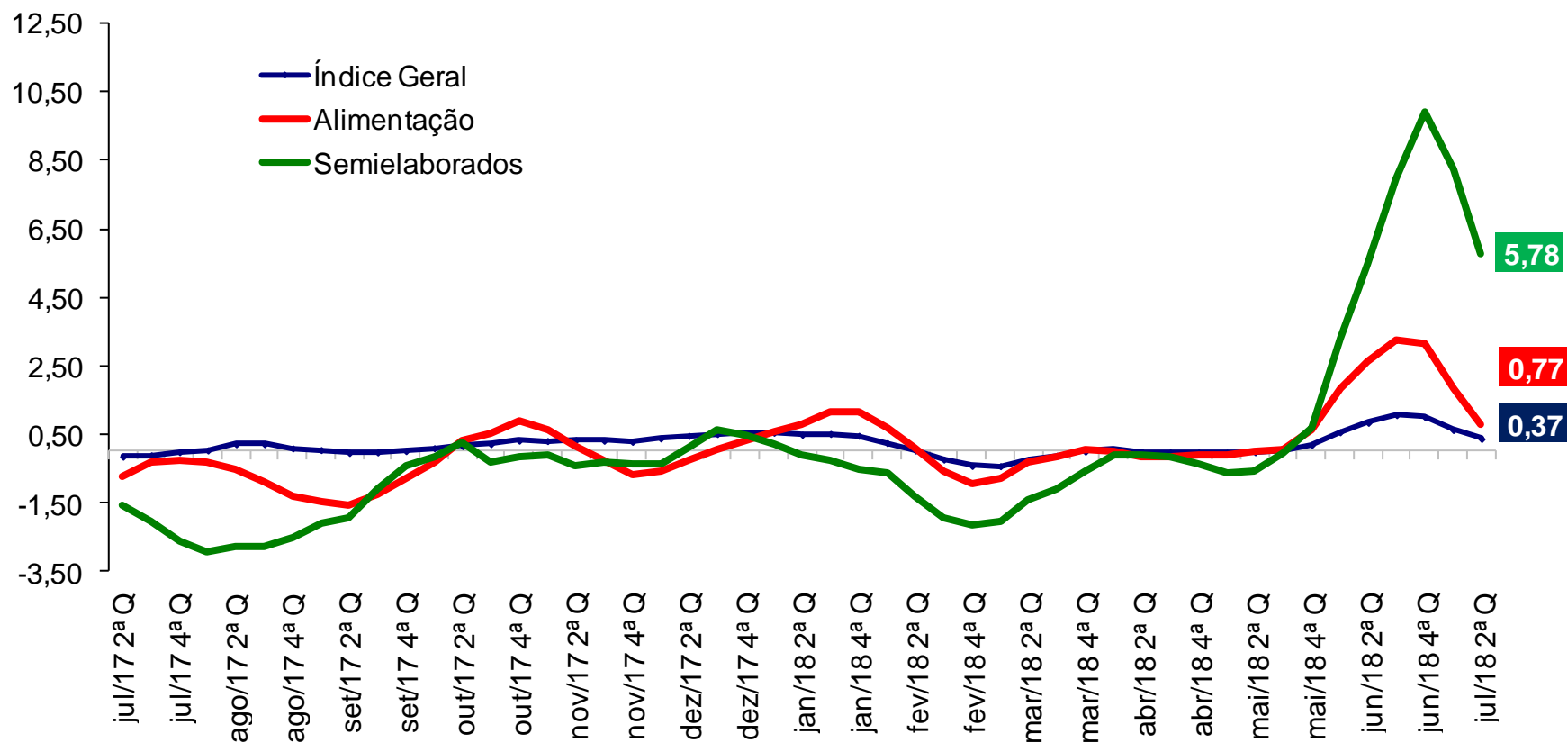
IPC-Fipe (var.% em 30 dias)



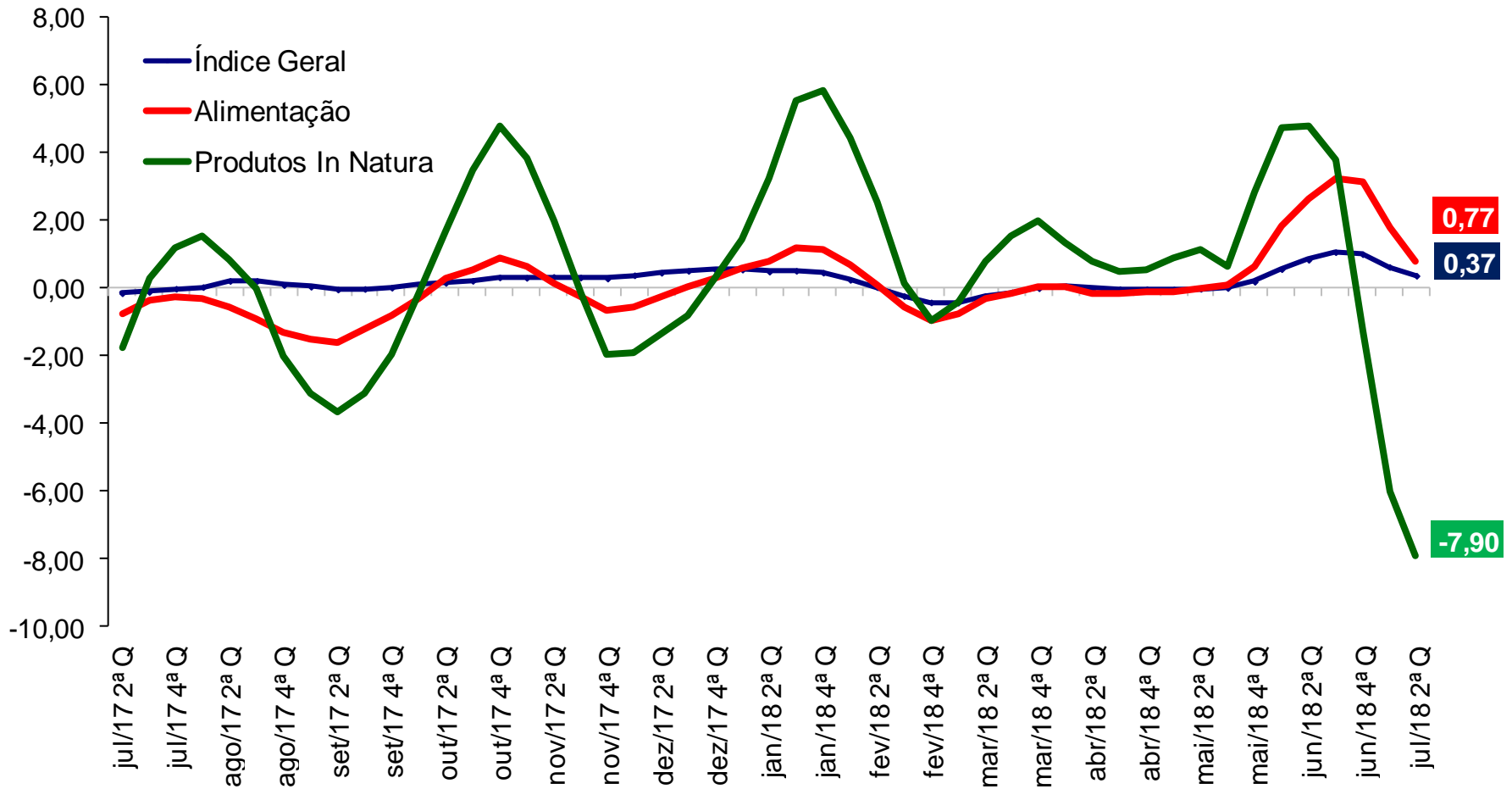
IPC-Fipe (var.% em 30 dias)



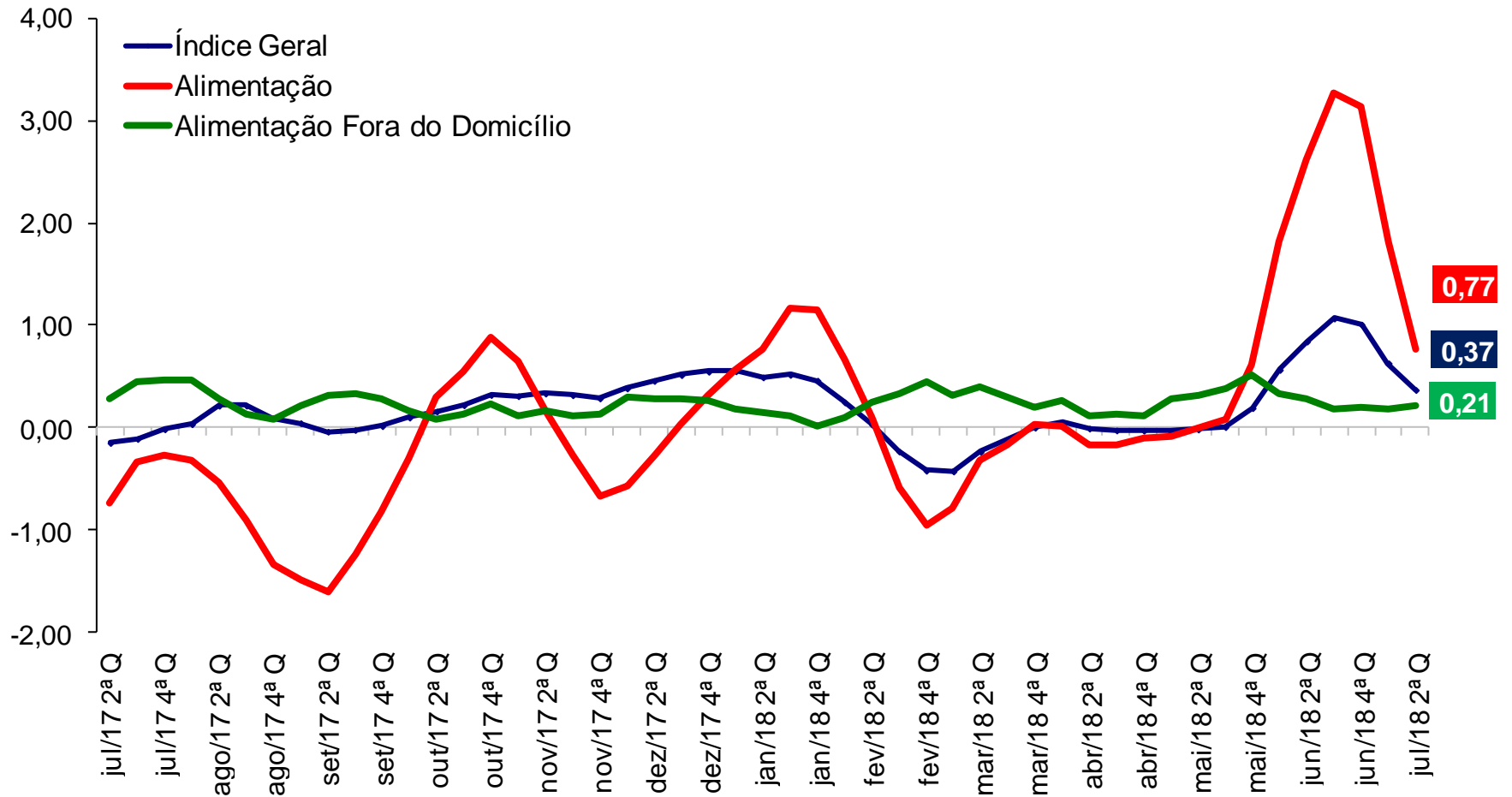
IPC-Fipe (var.% em 30 dias)



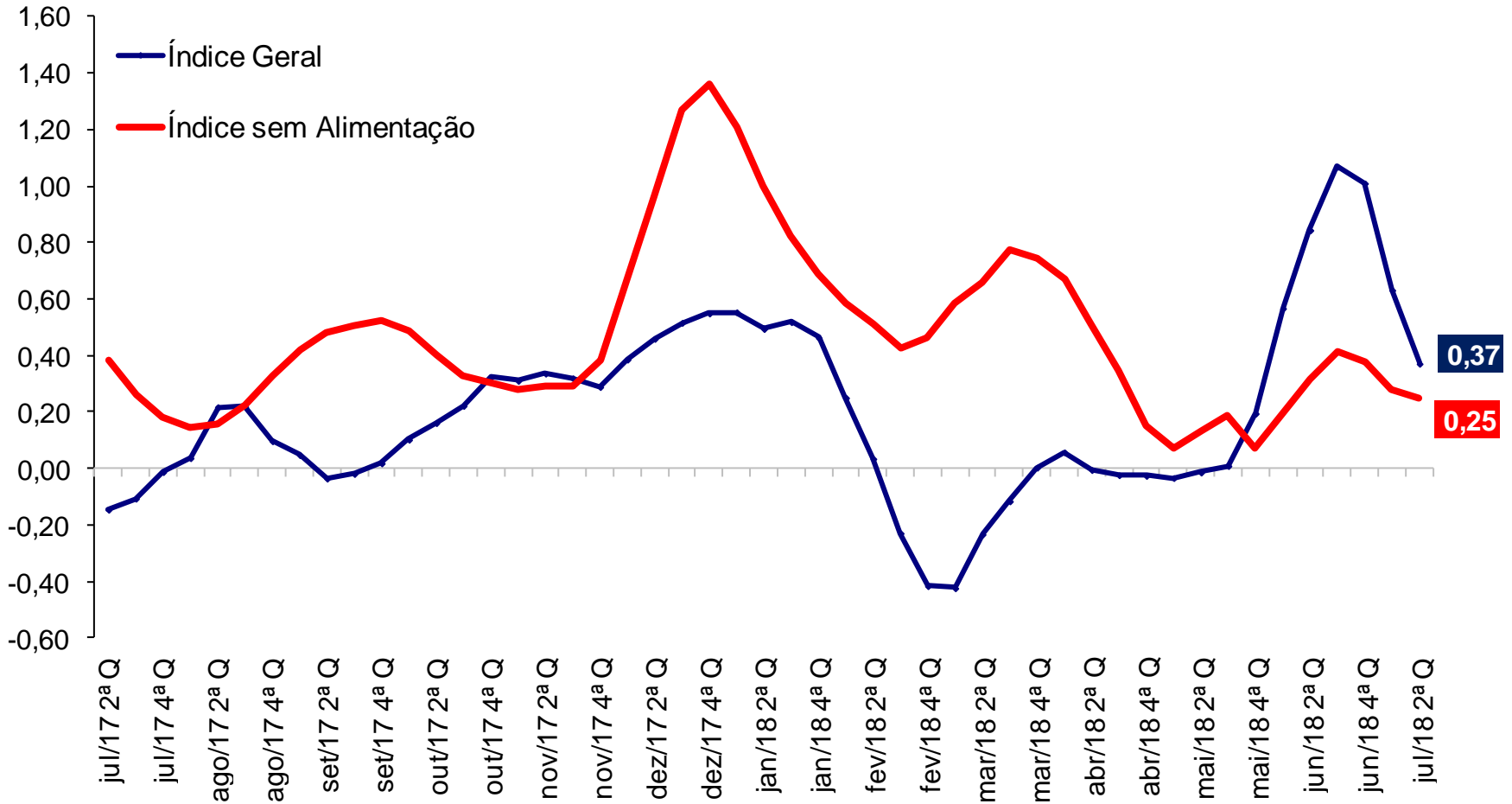
IPC-Fipe (var.% em 30 dias)



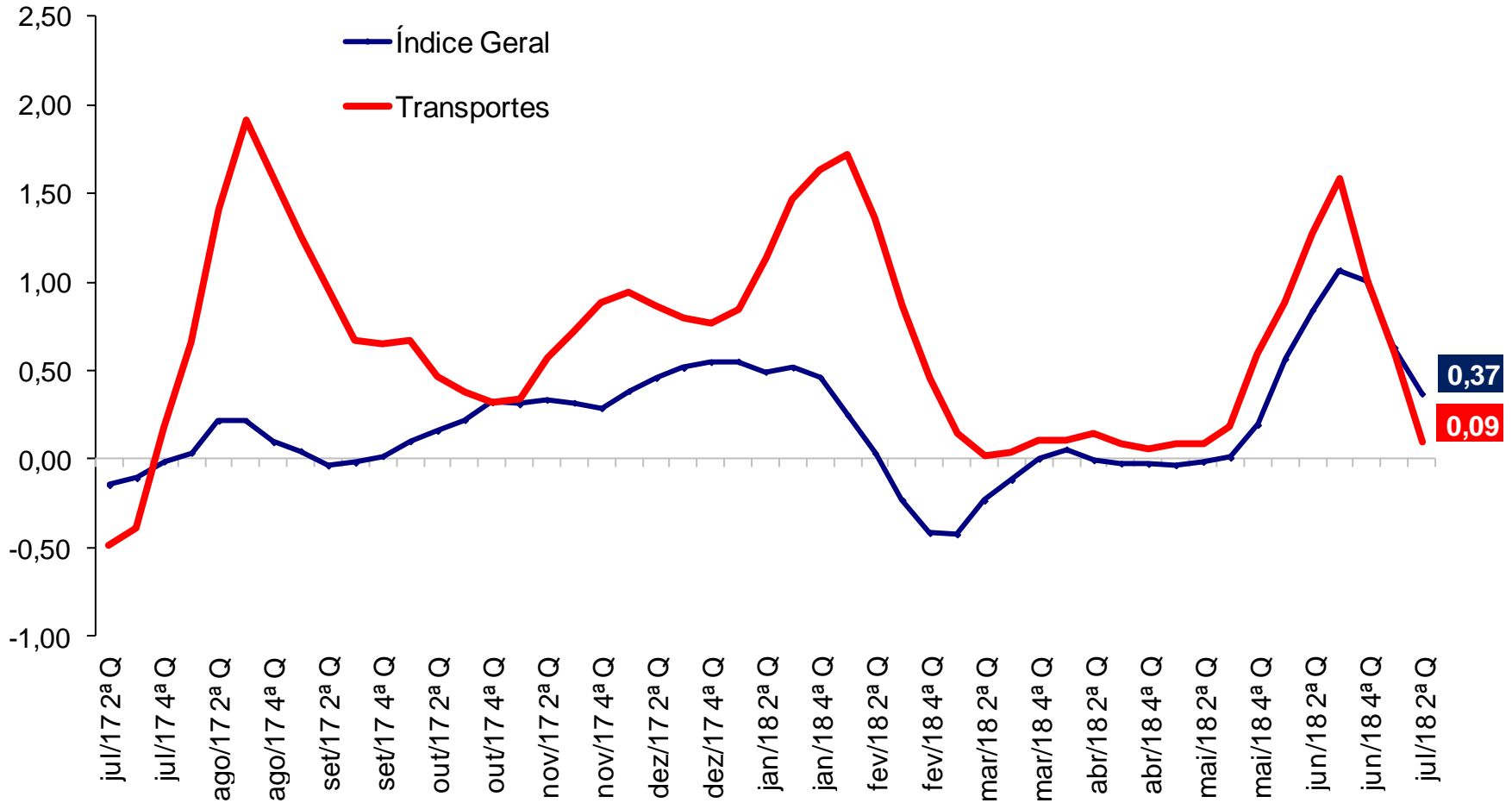
IPC-Fipe (var.% em 30 dias)



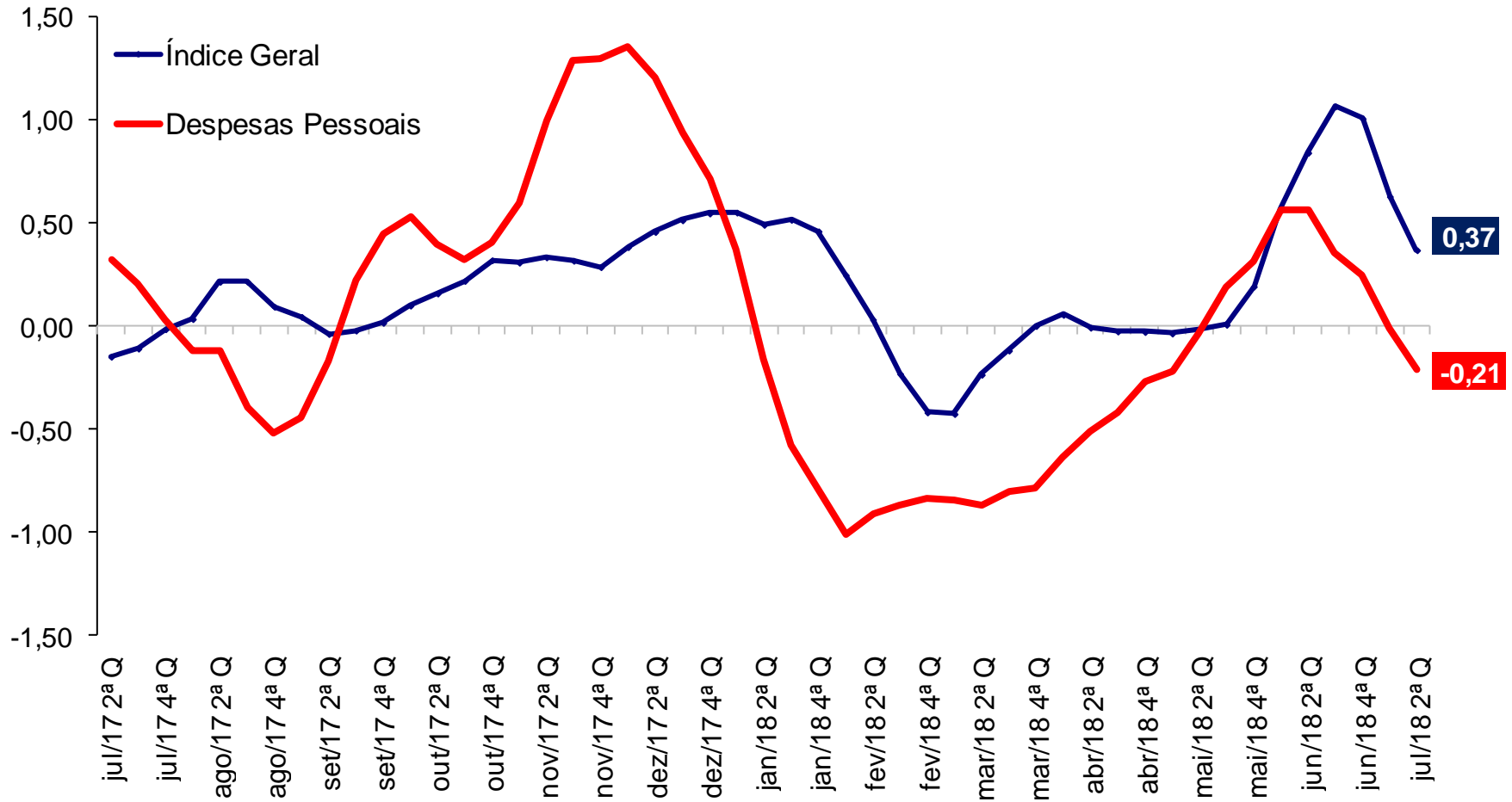
IPC-Fipe (var.% em 30 dias)



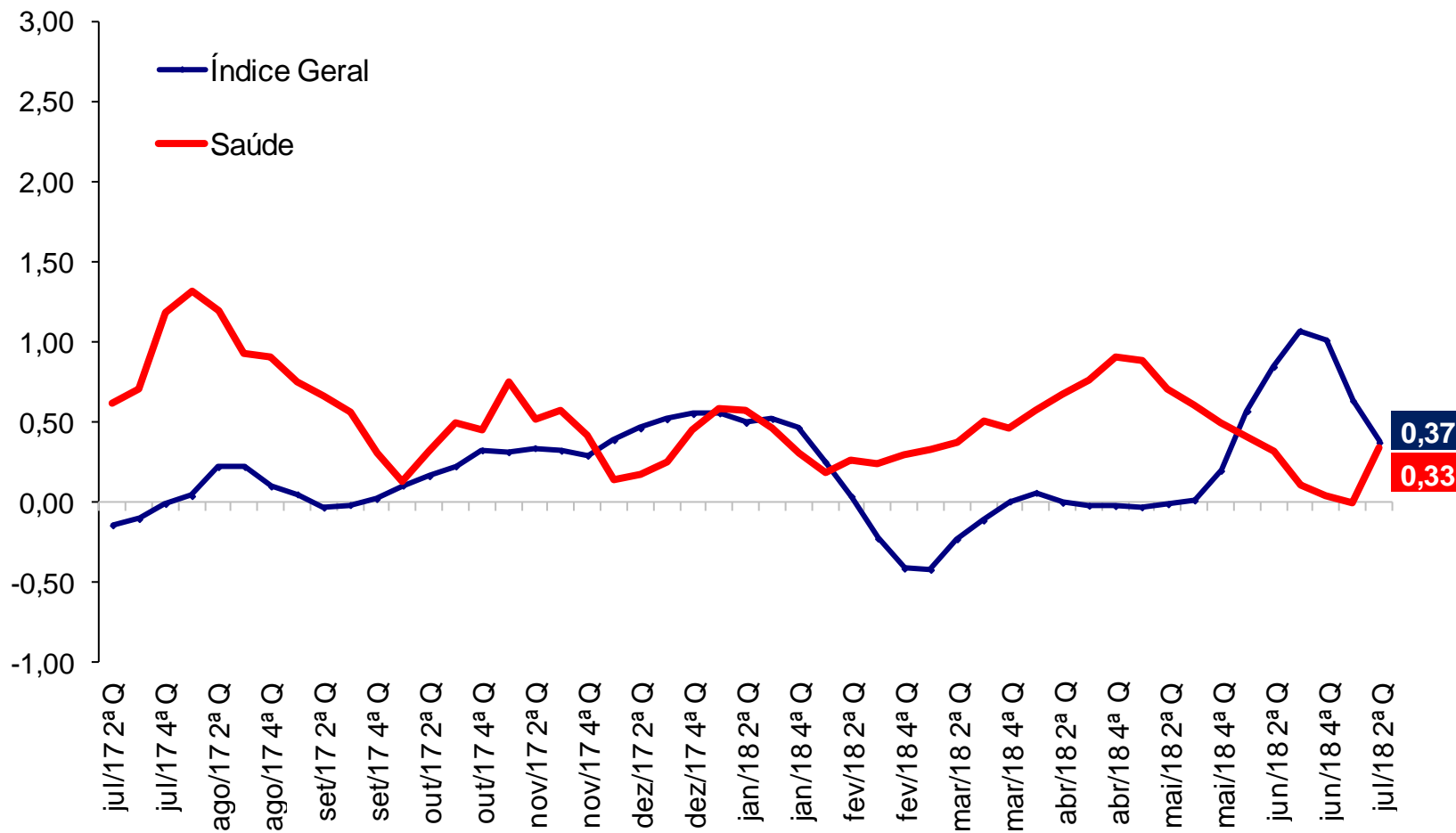
IPC-Fipe (var.% em 30 dias)



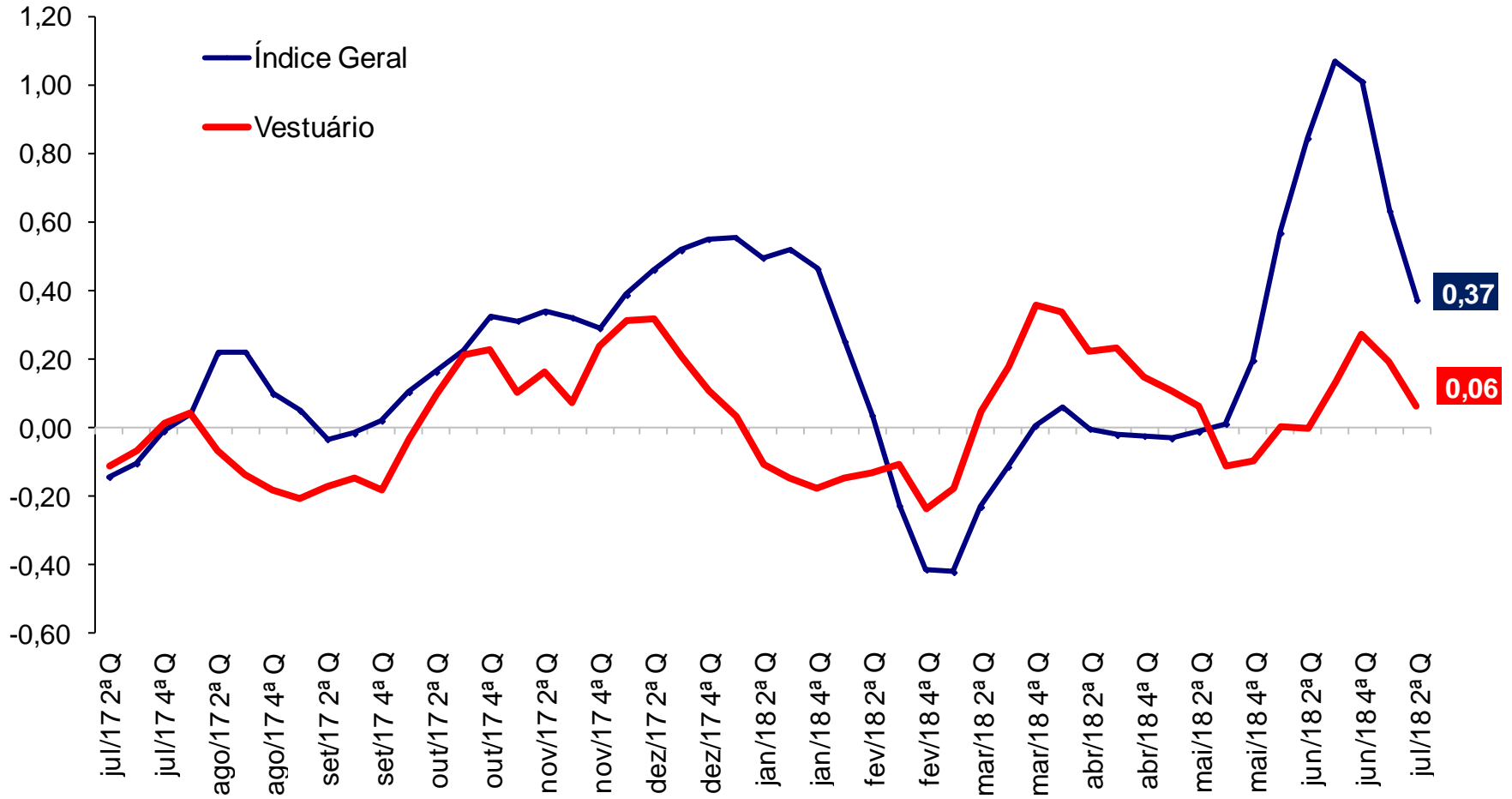
IPC-Fipe (var.% em 30 dias)



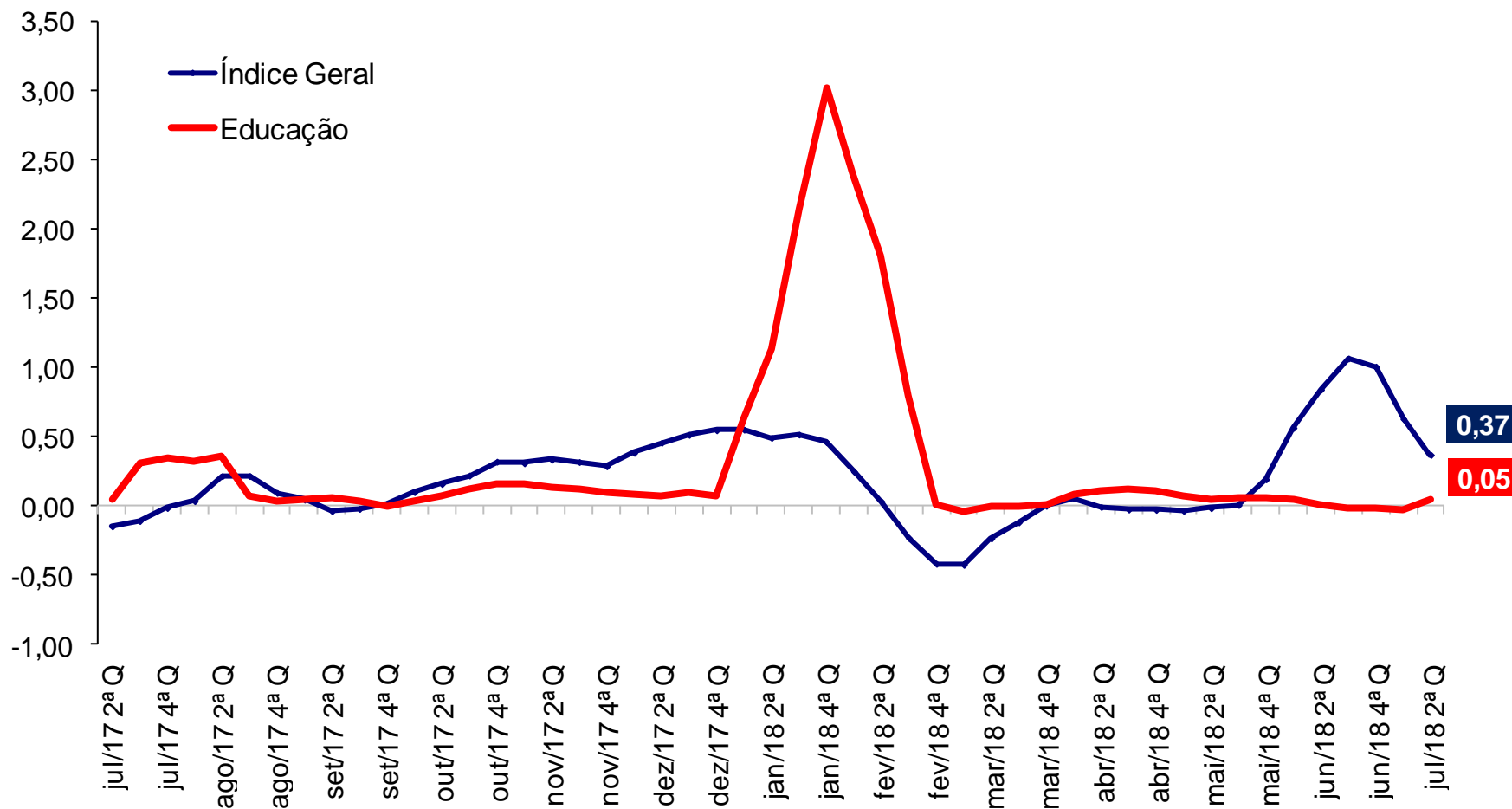
IPC-Fipe (var.% em 30 dias)



IPC-Fipe (var.% em 30 dias)



IPC-Fipe (var.% em 30 dias)



RESUMO

Comparação: 2ª quadrissemana de julho/2018 com 1ª quadrissemana de julho/2018:

- Segundo a Fipe, a inflação na cidade de São Paulo ficou em 0,37% na 2ª Quadrissemana de julho, ante 0,63% na 1ª Quadrissemana de julho e 0,84% na 2ª Quadrissemana de junho.
- Na comparação com o resultado do IPC-Fipe da quadrissemana anterior 4 grupos mostram desaceleração: **Alimentação** (de 1,81% para 0,77%); **Transportes** (de 0,59% para 0,09%); **Despesas Pessoais** (de -0,01% para -0,21%); e **Vestuário** (de 0,19% para 0,06%).
- Os movimentos de aceleração foram registrados em 3 grupos: **Habitação** (de 0,30% para 0,55%); **Saúde** (de -0,01% para 0,33%); e **Educação** (de -0,03% para 0,05%).
- Excluindo o grupo **Alimentação**, a inflação recuou de 0,28% para 0,25%.



Ministério da Fazenda