



Ministério da Fazenda

IPC-Fipe

4^a quadrissemana de dezembro/18

4 de janeiro de 2018

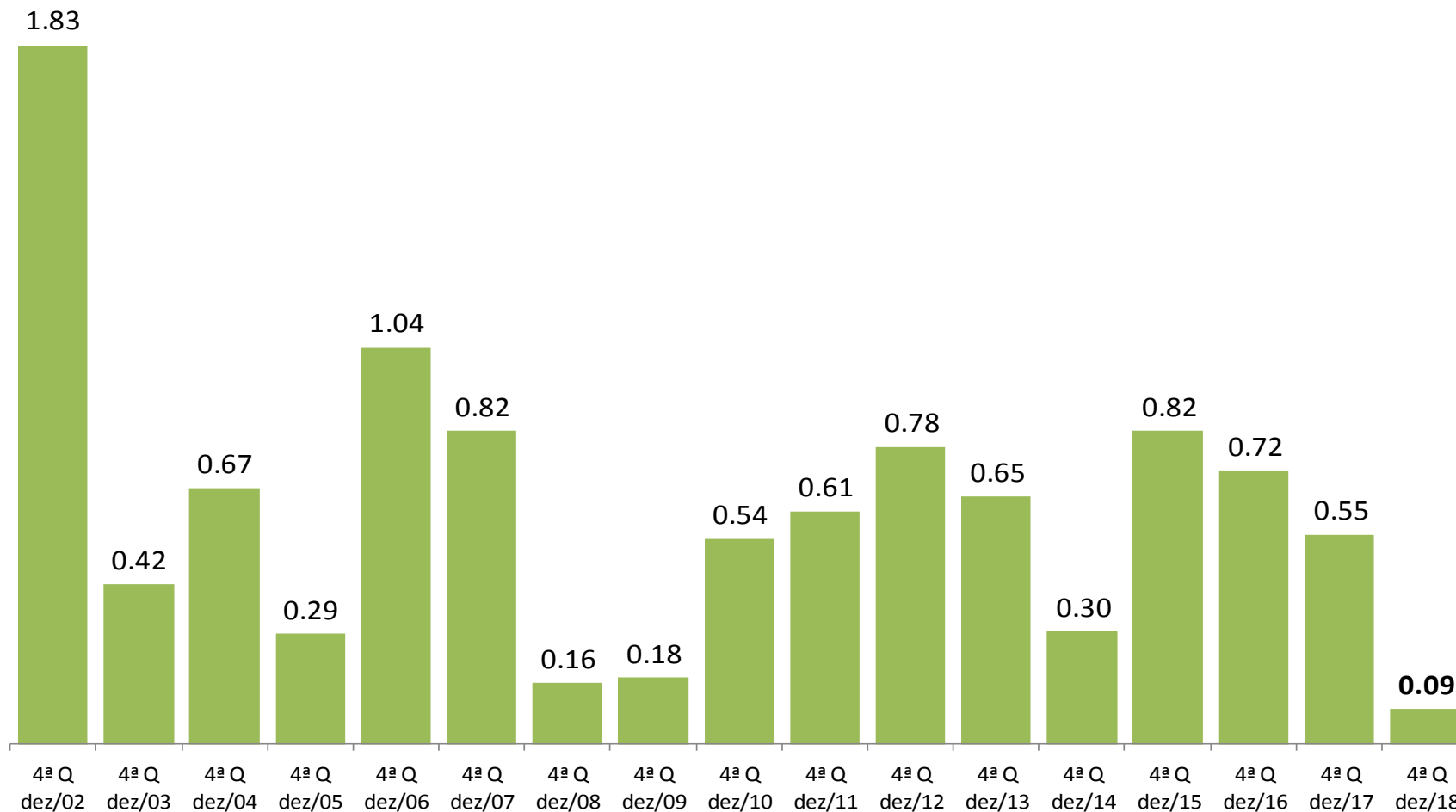
Os INFORMATIVOS ECONÔMICOS da Secretaria de Política Econômica (SPE) são elaborados a partir de dados de conhecimento público, cujas fontes primárias são instituições autônomas, públicas ou privadas. O objetivo é organizar informações de conhecimento público para ampliar o entendimento sobre a economia brasileira. O conteúdo deste material é meramente informativo, não possuindo caráter prospectivo, nem delimitando as ações de política econômica adotadas pelo Ministério da Fazenda.

Variação Quadrissemanal do IPC-FIPE

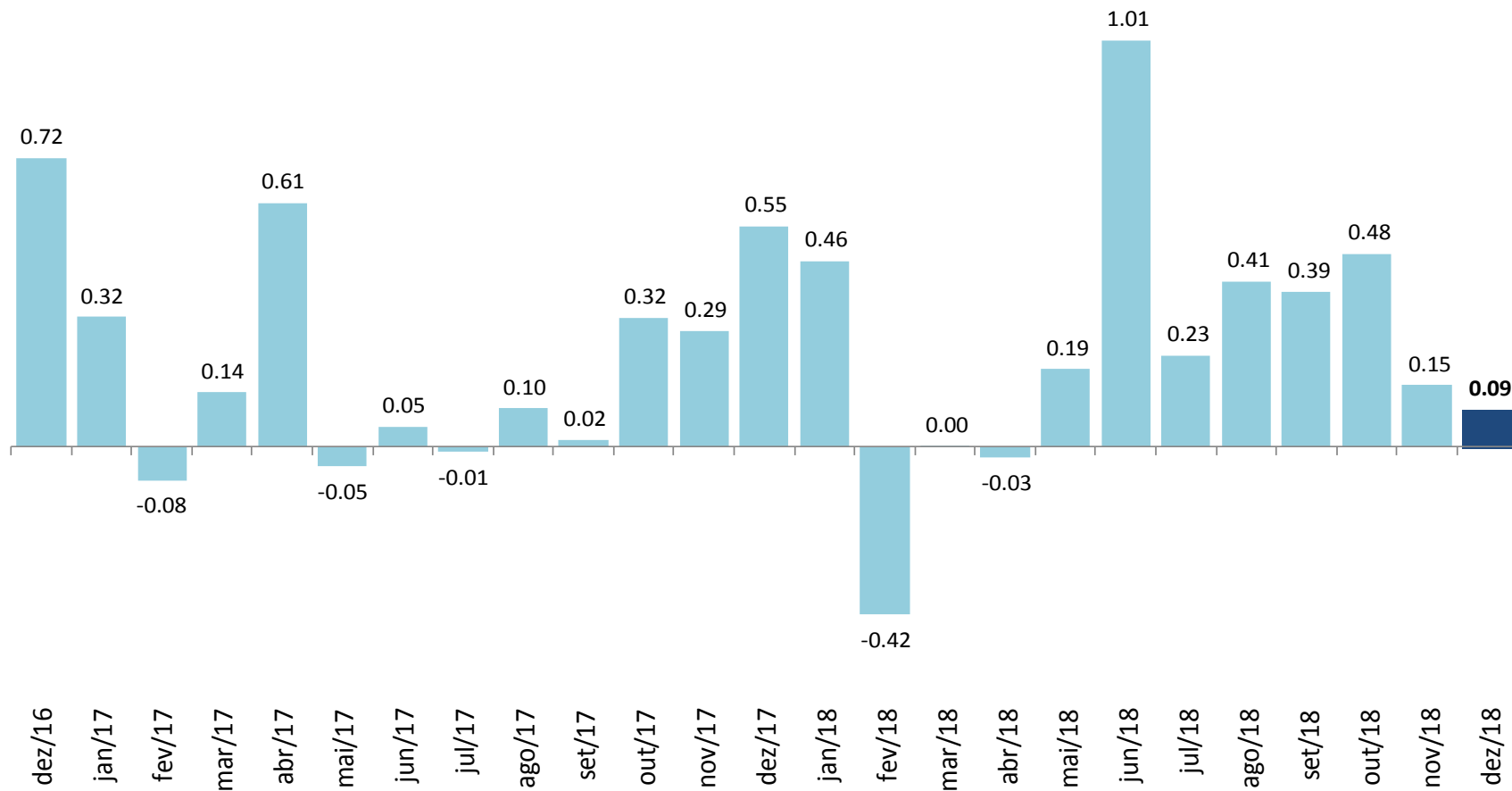
	4 ^a Quadrissemana de novembro	1 ^a Quadrissemana de dezembro	2 ^a Quadrissemana de dezembro	3 ^a Quadrissemana de dezembro	4 ^a Quadrissemana de dezembro
0. Índice Geral	0.15	0.15	0.05	0.06	0.09
I. Habitação	-0.06	-0.17	-0.33	-0.39	-0.43
II. Alimentação	0.08	0.27	0.26	0.55	0.84
III. Transportes	-0.51	-0.76	-0.93	-0.91	-0.77
IV. Despesas Pessoais	1.14	1.36	1.23	1.03	0.77
V. Saúde	0.92	0.86	0.79	0.51	0.27
VI. Vestuário	0.25	0.15	0.14	0.14	0.20
VII. Educação	0.06	0.06	0.08	0.05	0.05

IPC-Fipe

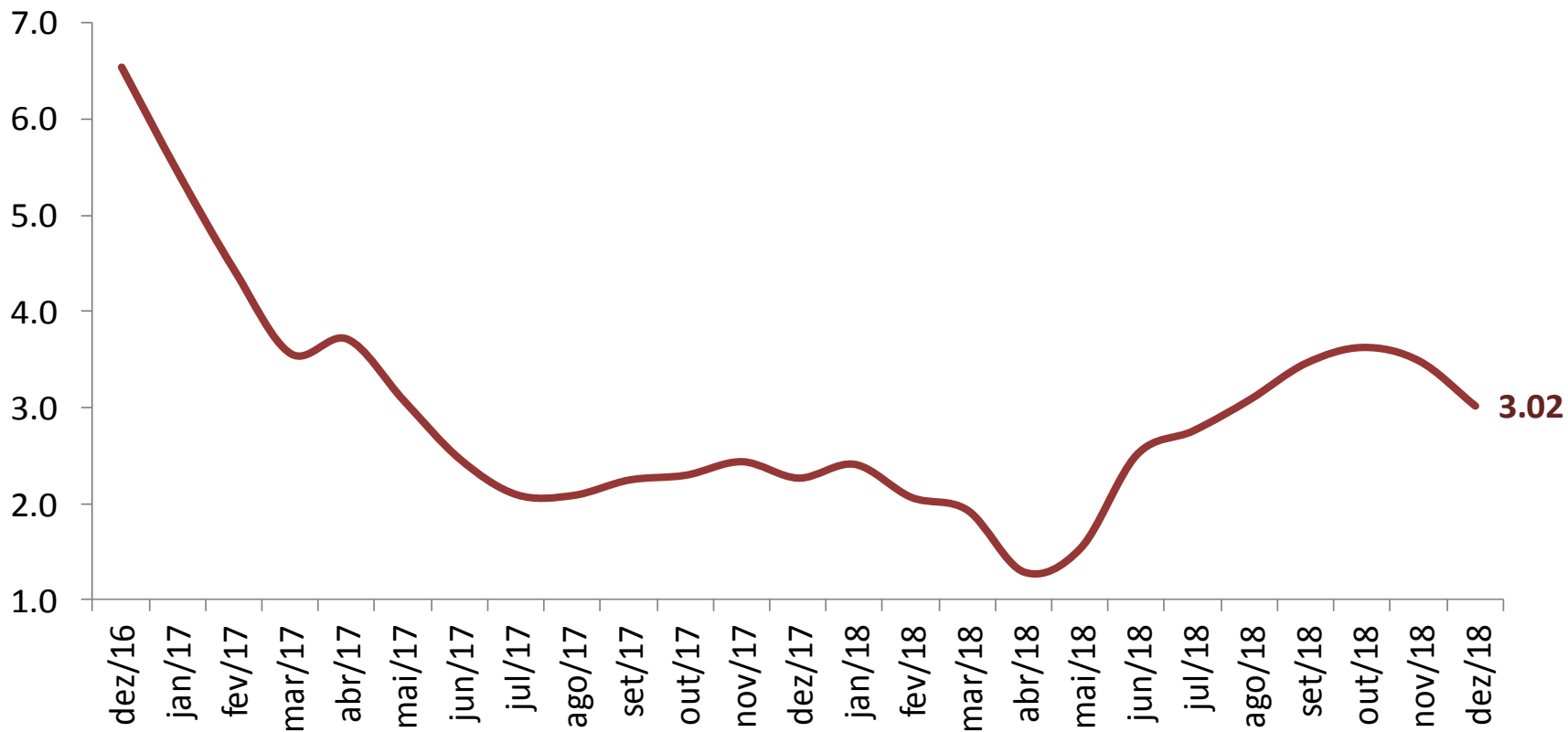
(var.% na mesma quadrissemana de anos anteriores)



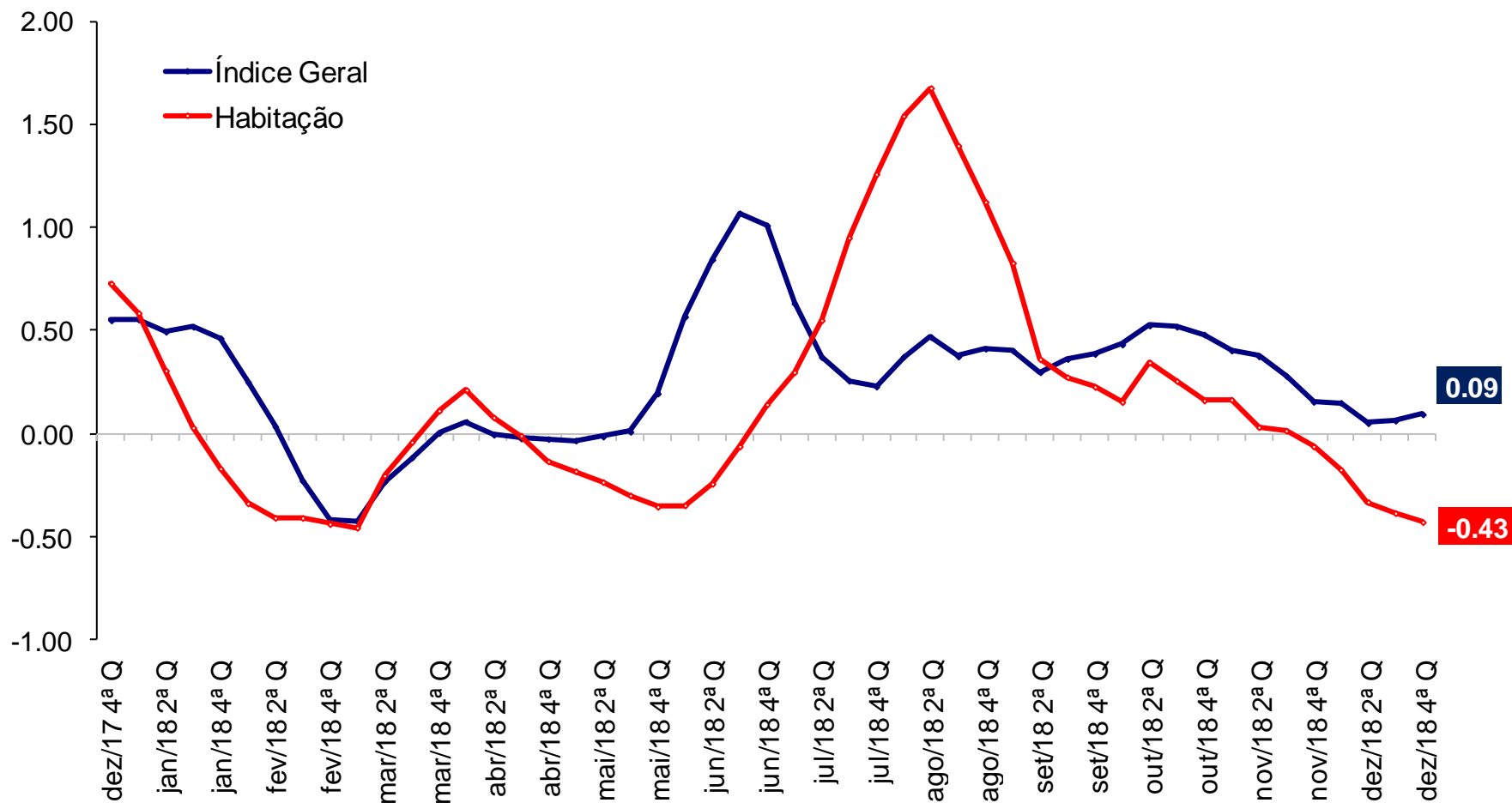
IPC-Fipe (var.% nos últimos 30 dias)



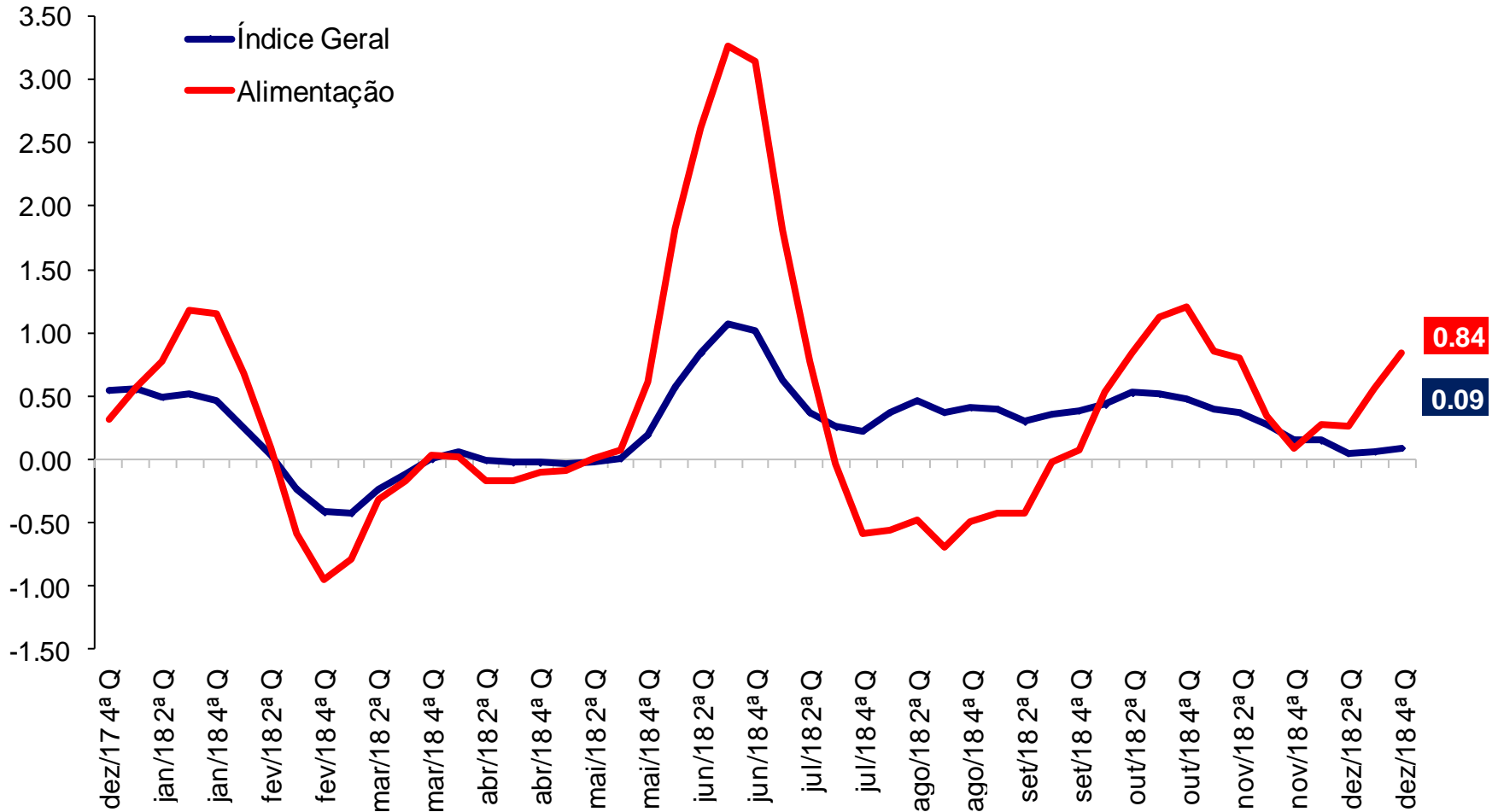
IPC-Fipe (var.% em 12 meses)*



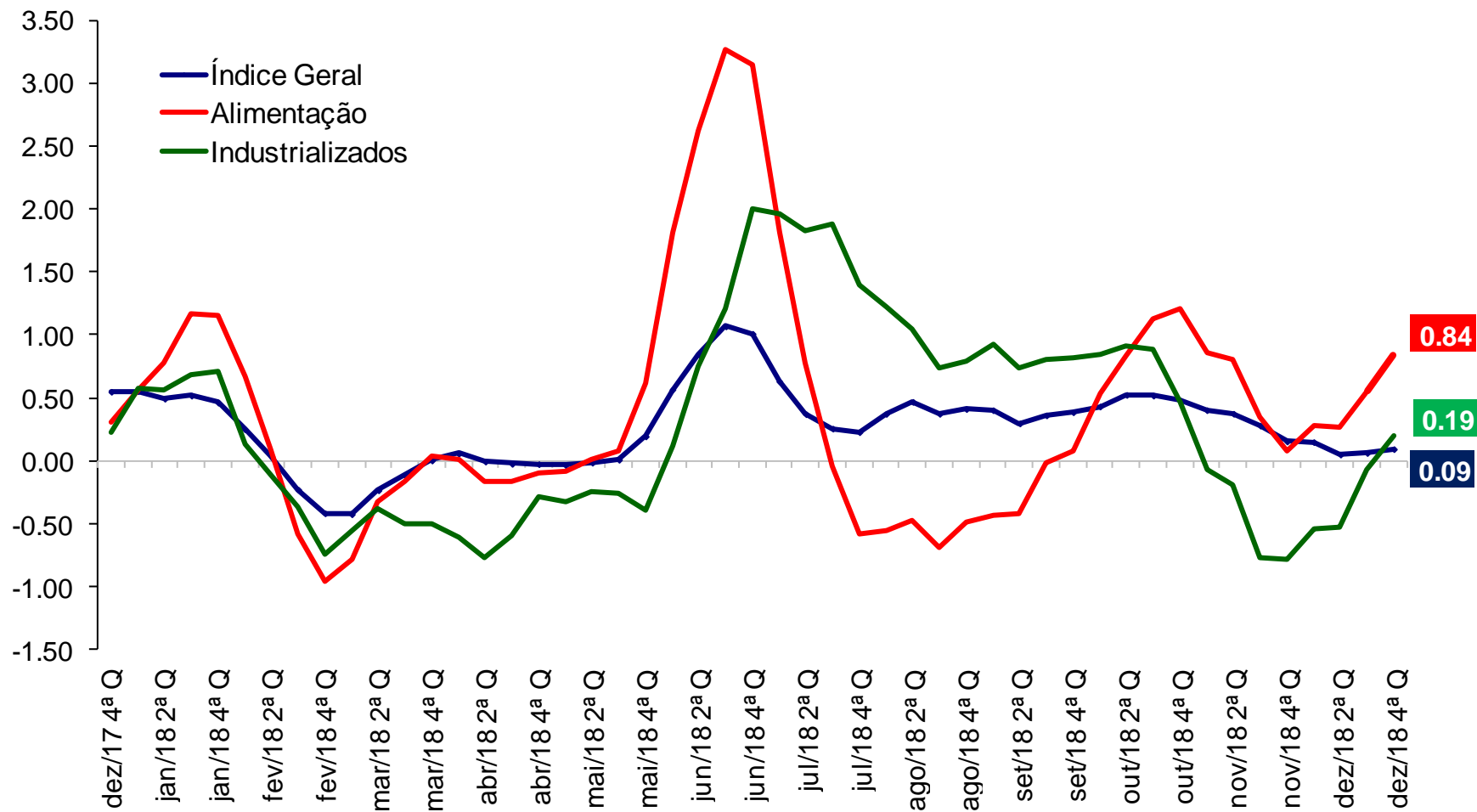
IPC-Fipe (var.% em 30 dias)



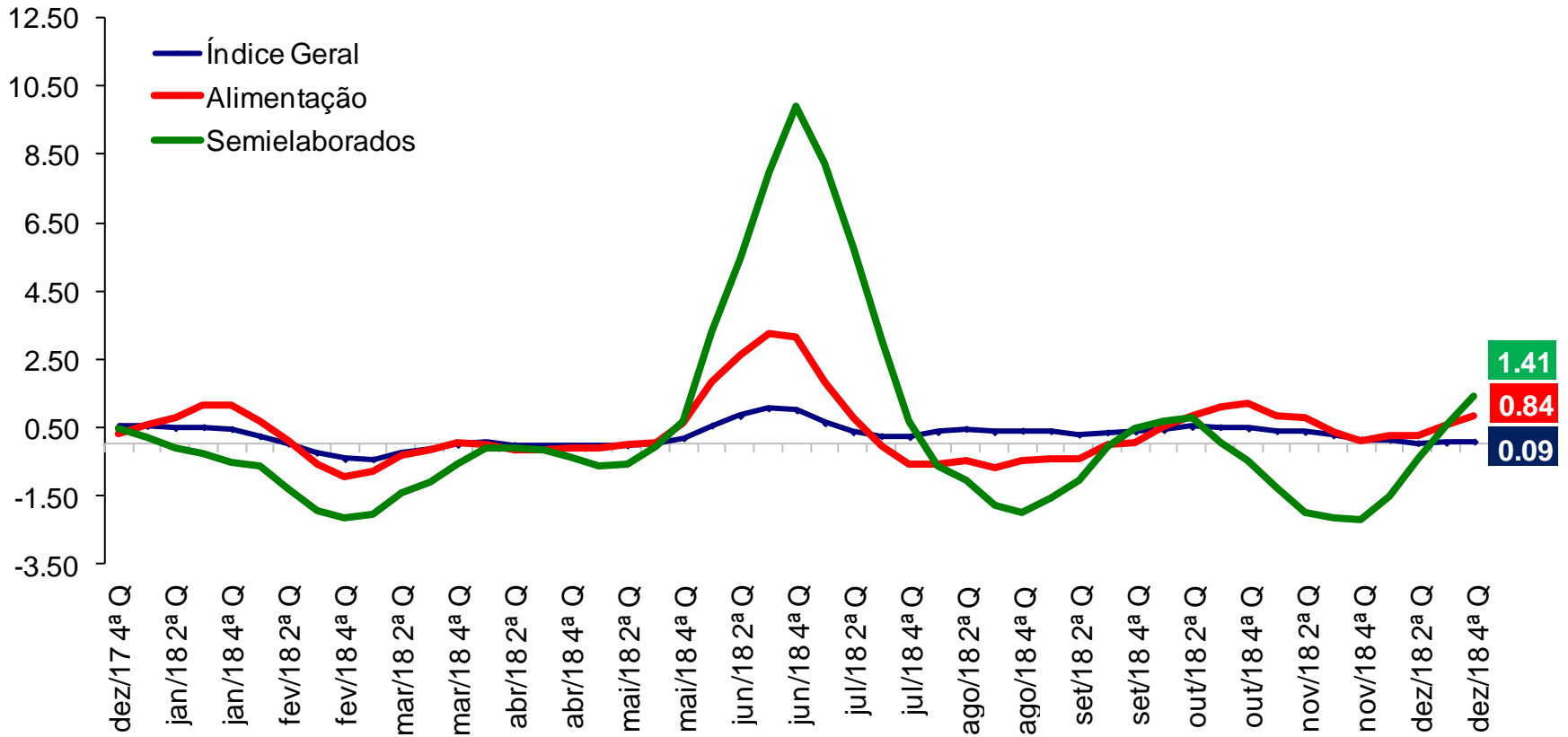
IPC-Fipe (var.% em 30 dias)



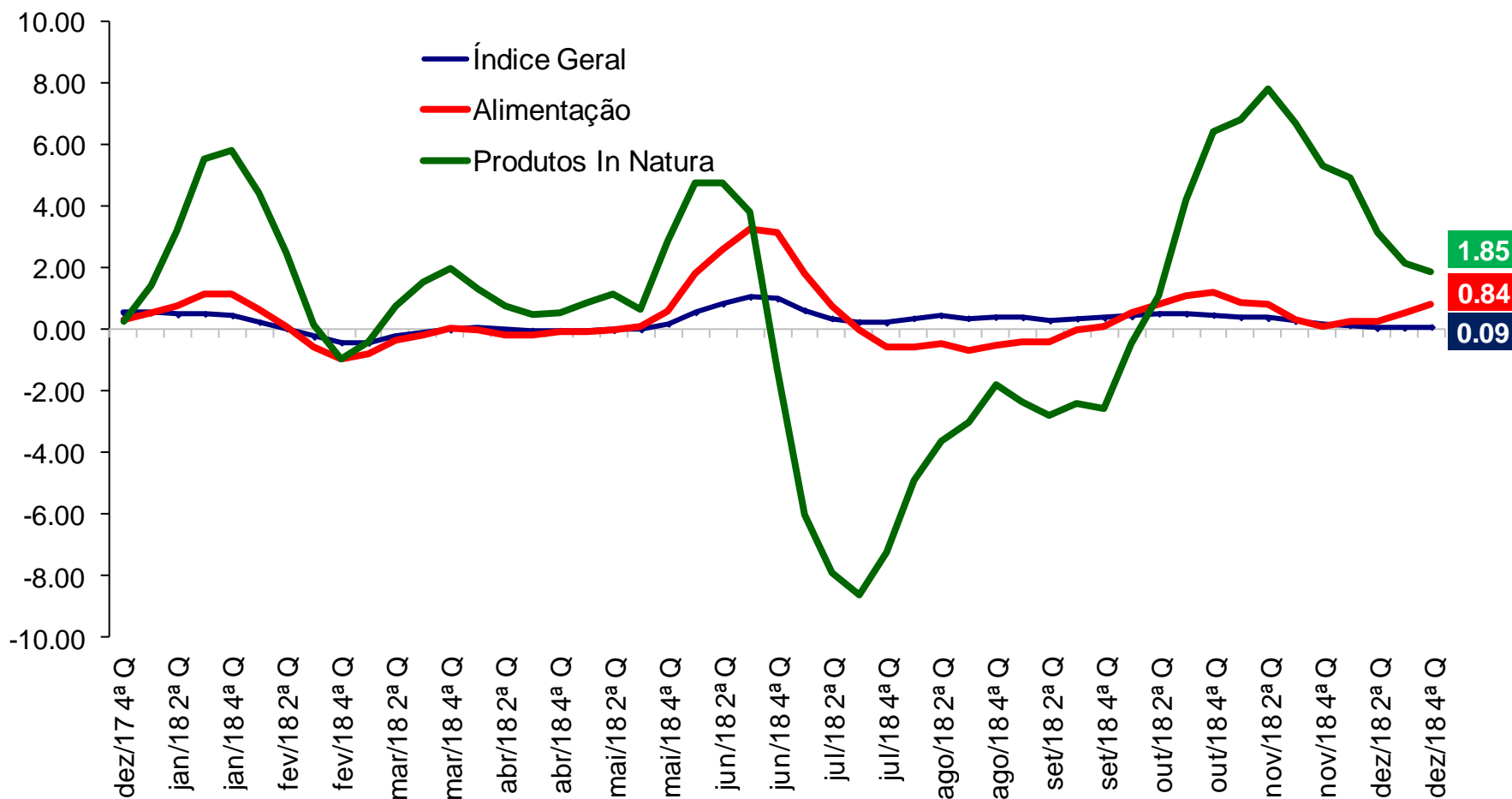
IPC-Fipe (var.% em 30 dias)



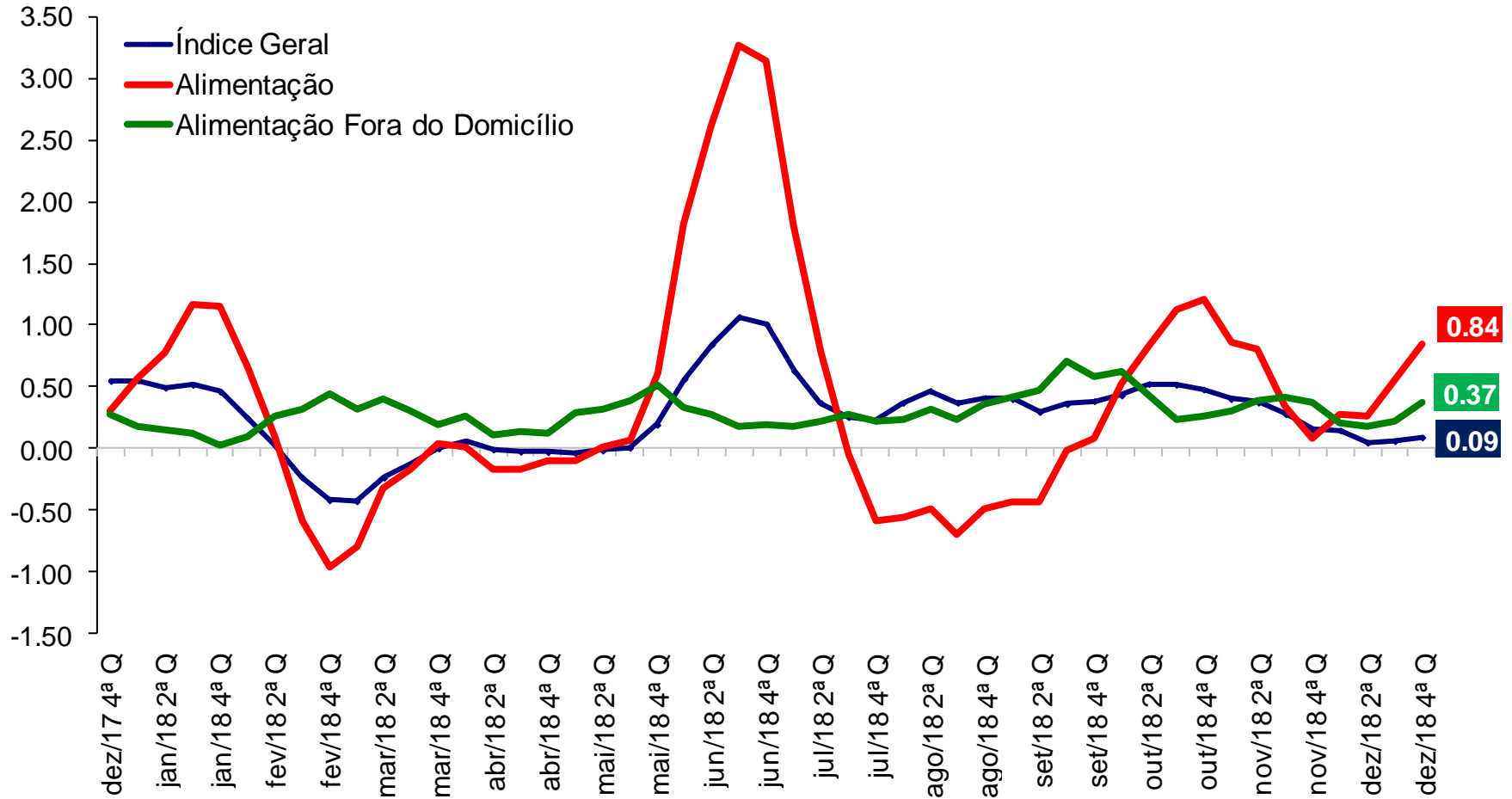
IPC-Fipe (var.% em 30 dias)



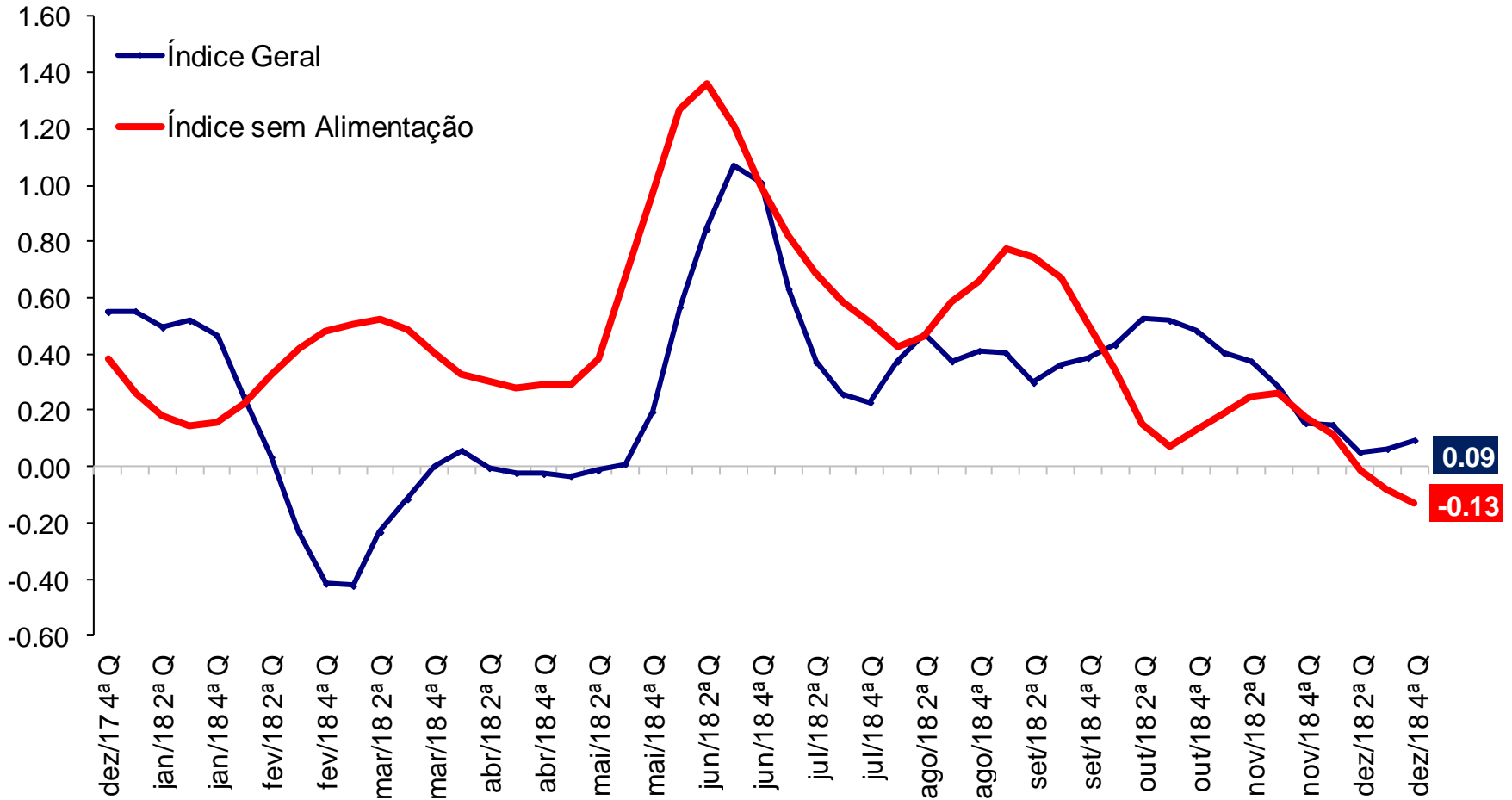
IPC-Fipe (var.% em 30 dias)



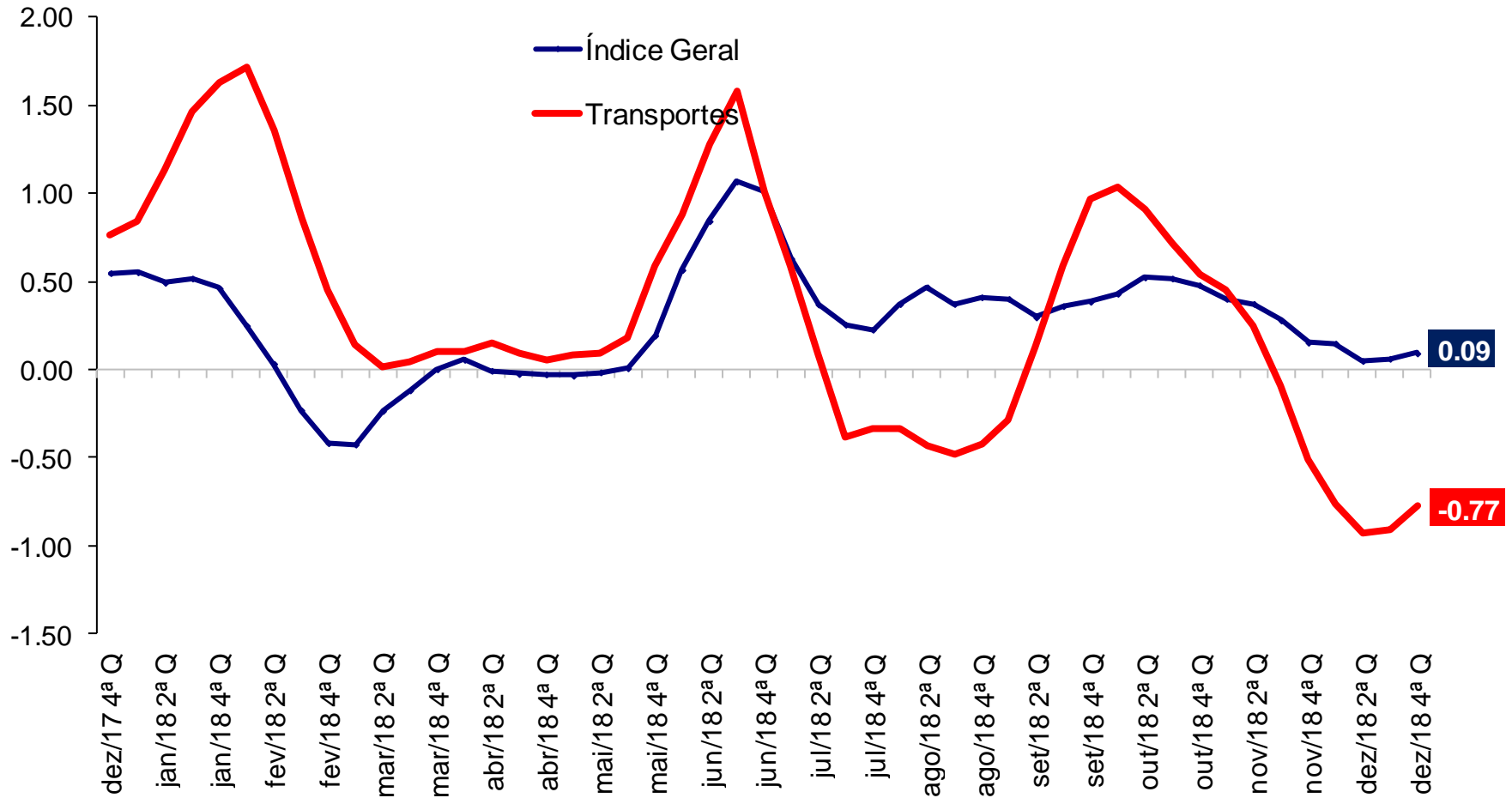
IPC-Fipe (var.% em 30 dias)



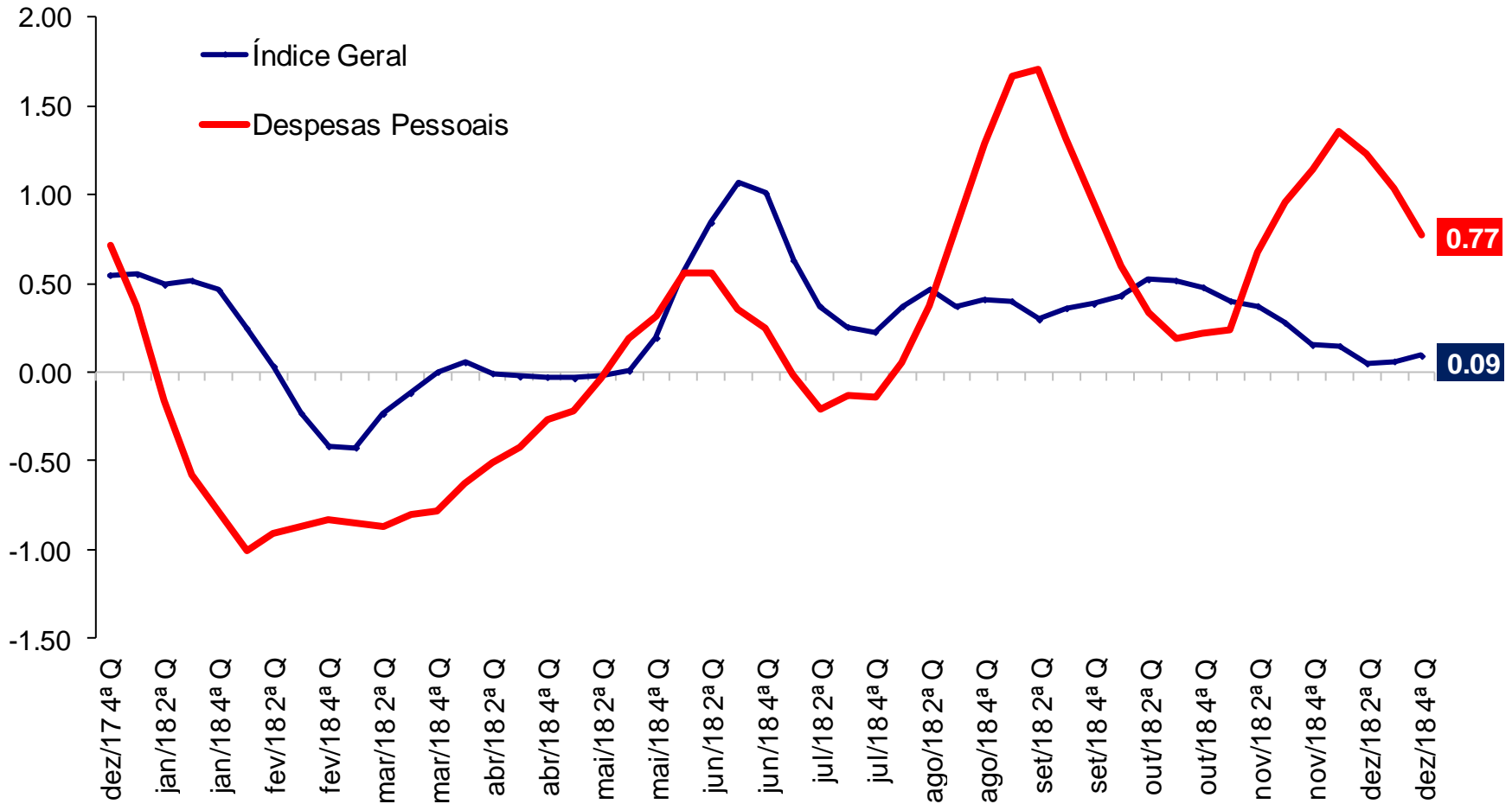
IPC-Fipe (var.% em 30 dias)



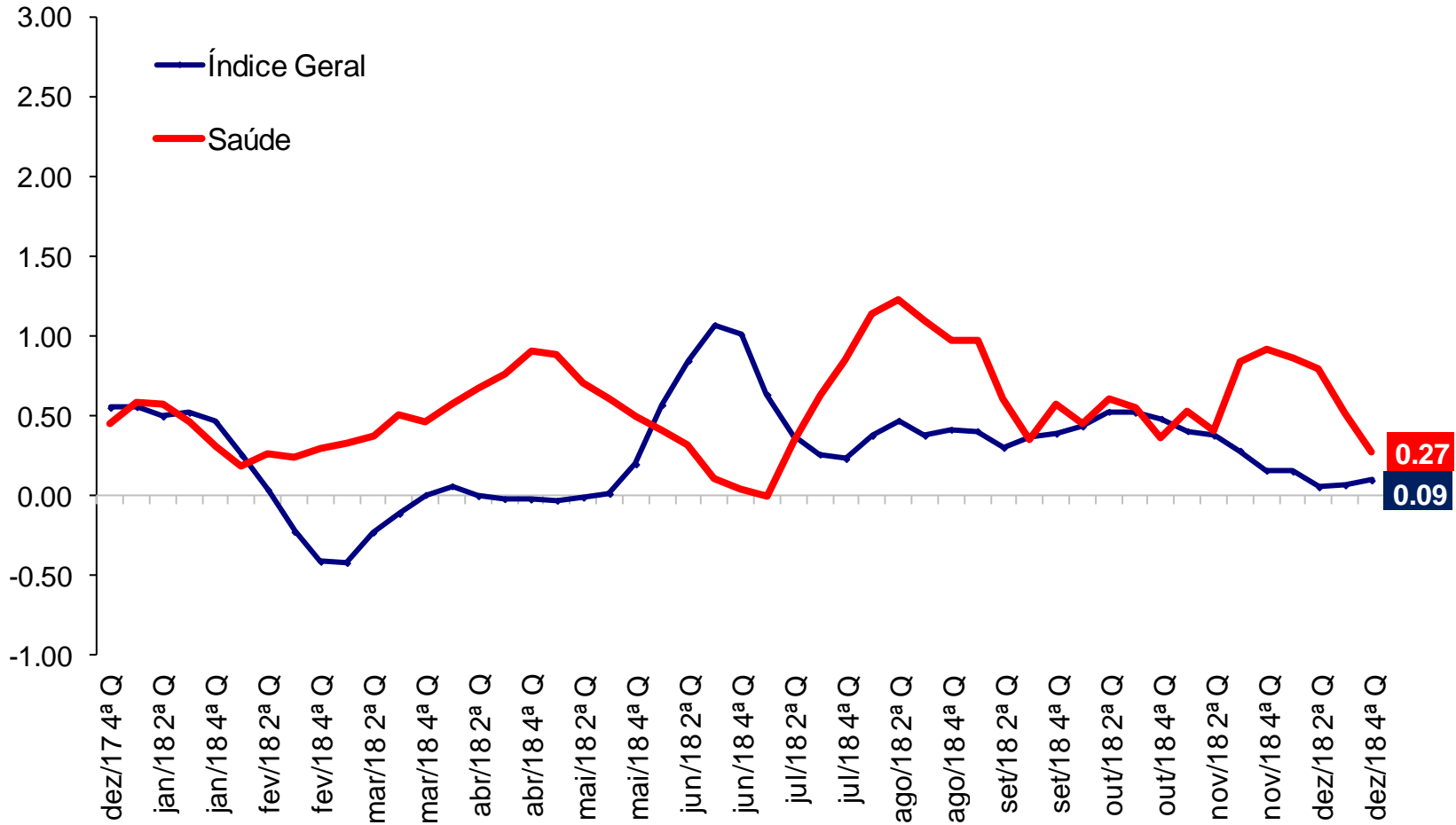
IPC-Fipe (var.% em 30 dias)



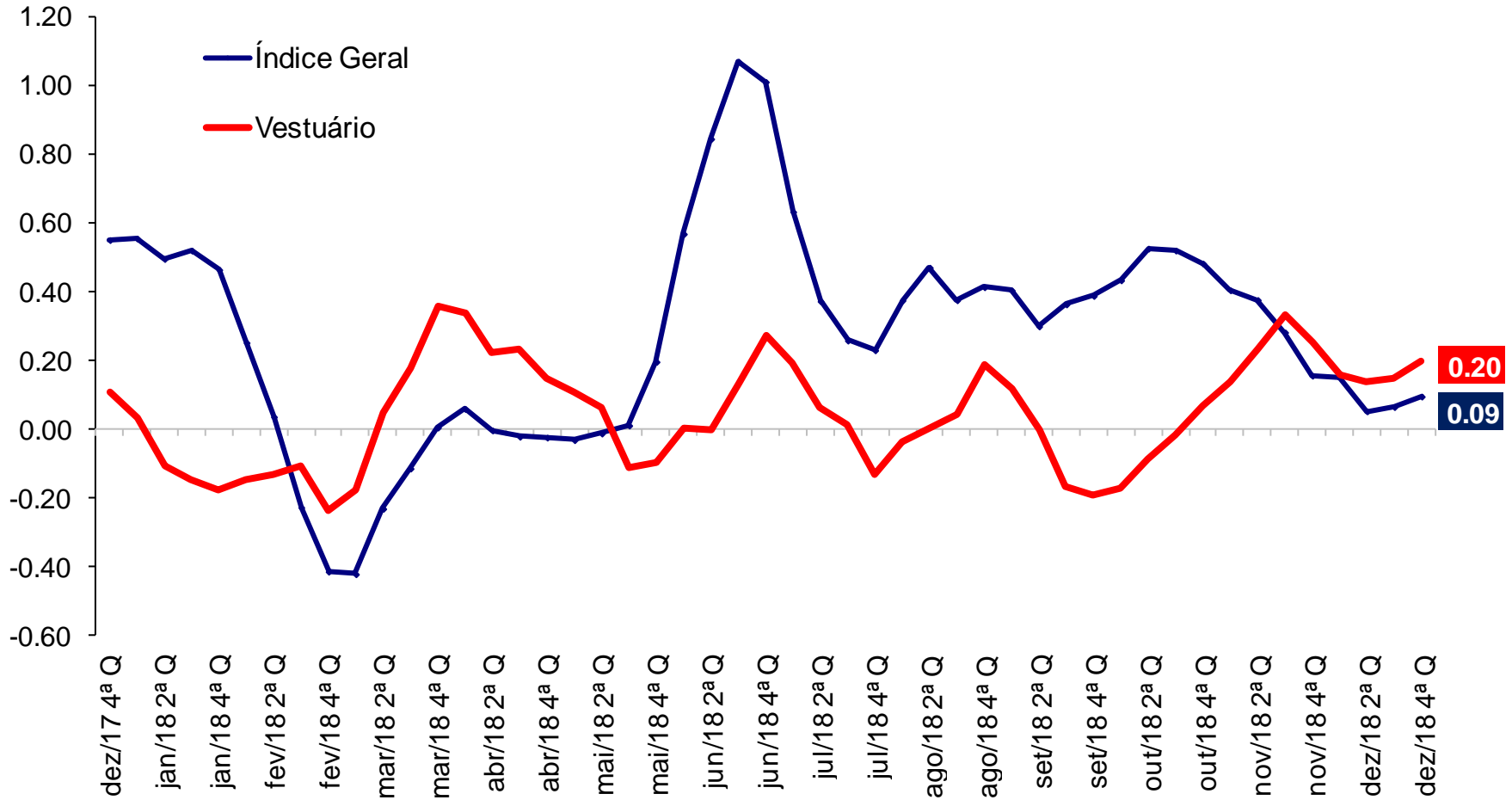
IPC-Fipe (var.% em 30 dias)



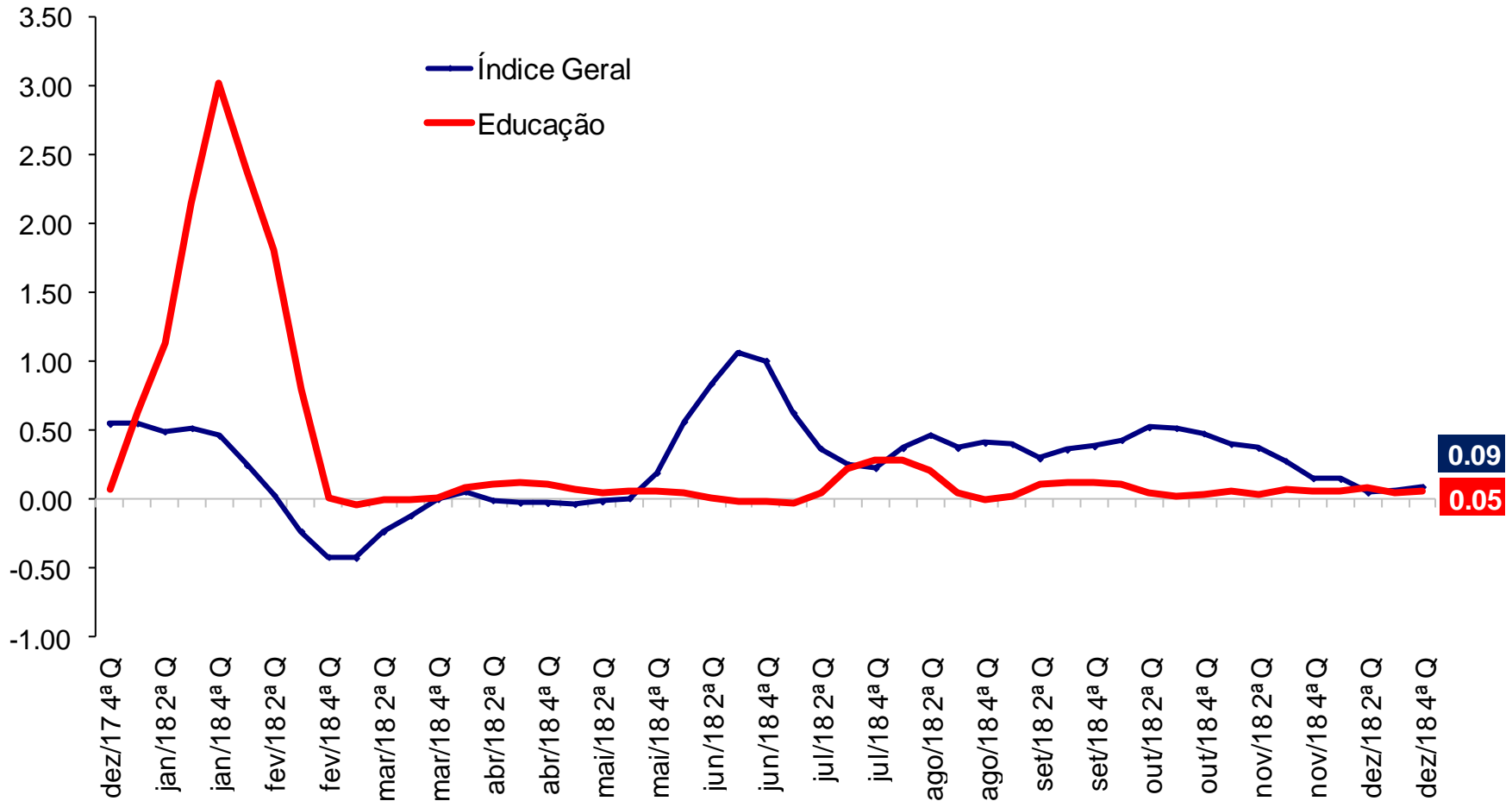
IPC-Fipe (var.% em 30 dias)



IPC-Fipe (var.% em 30 dias)



IPC-Fipe (var.% em 30 dias)



RESUMO

Comparação: dezembro/2018 com novembro/2018:

- Segundo a Fipe, a inflação na cidade de São Paulo ficou em 0.09% no encerramento de dez/18, ante 0.15% em nov/18.
- Na comparação com o resultado do IPC-Fipe fechado do mês anterior 1 grupos mostram aceleração: Alimentação (de 0.08% para 0.84%);
- Os movimentos de desaceleração foram registrados em 6 grupos: Habitação (de -0.06% para -0.43%); Transportes (de -0.51% para -0.77%); Despesas Pessoais (de 1.14% para 0.77%); Saúde (de 0.92% para 0.27%); Vestuário (de 0.25% para 0.20%); Educação (de 0.06% para 0.05%);
- Excluindo o grupo Alimentação, a inflação recuou de 0.18% para -0.13%. No acumulado em 12 meses, o IPC-Fipe passou de 0.02% em dez/17 para 0.03% em dez/18.

RESUMO

Comparação: 4ª quadrissemana de dezembro/18 com 3ª quadrissemana de dezembro/2018:

- Segundo a Fipe, a inflação na cidade de São Paulo ficou em 0.09% na 4ª Quadrissemana de dezembro, ante 0.06% na 3ª Quadrissemana de dezembro e 0.15% na 4ª Quadrissemana de novembro.
- Na comparação com o resultado do IPC-Fipe da quadrissemana anterior 3 grupos mostram aceleração: Alimentação (de 0.55% para 0.84%); Transportes (de -0.91% para -0.77%); Vestuário (de 0.14% para 0.20%);
- Os movimentos de desaceleração foram registrados em 3 grupos: Habitação (de -0.39% para -0.43%); Despesas Pessoais (de 1.03% para 0.77%); Saúde (de 0.51% para 0.27%);
- Apresentou estabilidade o grupo Educação (0.05%);
- Excluindo o grupo Alimentação, a inflação recuou de -0.08% para -0.13%.



Ministério da Fazenda