



# Ministério da Fazenda

---

## IPCA

**Novembro/2018**

07 de dezembro de 2018

Os INFORMATIVOS ECONÔMICOS da Secretaria de Política Econômica (SPE) são elaborados a partir de dados de conhecimento público, cujas fontes primárias são instituições autônomas, públicas ou privadas. O objetivo é organizar informações de conhecimento público para ampliar o entendimento sobre a economia brasileira. O conteúdo deste material é meramente informativo, não possuindo caráter prospectivo, nem delimitando as ações de política econômica adotadas pelo Ministério da Fazenda.

- Variação mensal do IPCA

  - novembro/2018: -0.21% ;

  - outubro/2018: 0.45%;

  - novembro/2017: 0.28% ;

- Variação acumulada em 12 meses: 4.05%

- Na comparação com outubro de 2018, um grupos mostram aceleração:

  - Despesas Pessoais (de 0.25% para 0.36%);

- Os movimentos de desaceleração foram registrados em sete grupos:

- Transportes (de 0.92% para -0.74%), destaques Gasolina (de 2.18% para -3.07%) com os postos de gasolina repassando os reajustes da Petrobras;
- Saúde e Cuidados Pessoais (de 0.27% para -0.71%);
- Habitação (de 0.14% para -0.71%), destaque para Energia elétrica residencial (de 0.12% para -4.04%) por conta da entrada da bandeira tarifária Amarela;
- Vestuário (de 0.33% para -0.43%);
- Artigos de Residência (de 0.76% para 0.48%);
- Alimentação e Bebidas (de 0.59% para 0.39%), destaque para Leite longa vida (de -2.60% para -7.52%);
- Comunicação (de 0.02% para -0.07%);

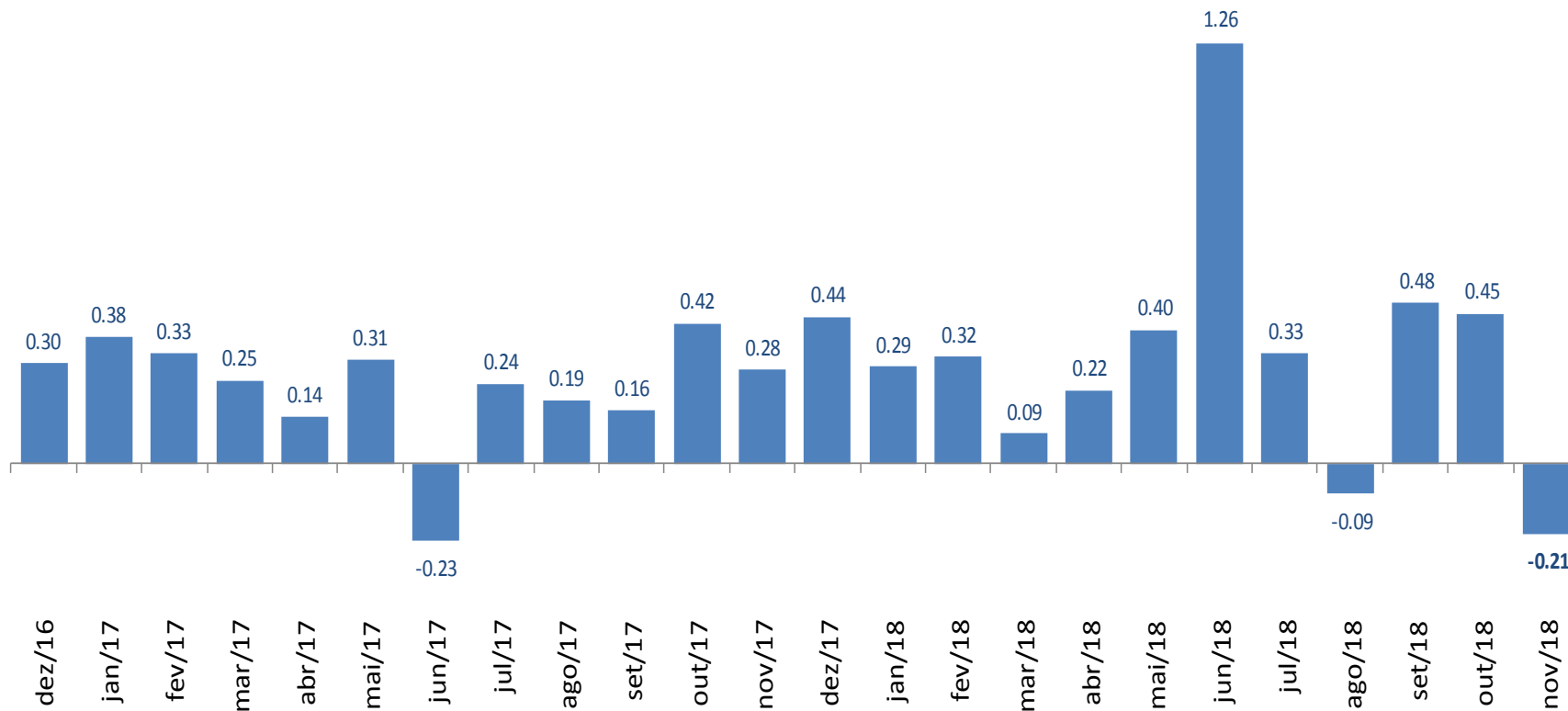
- Preços livres: desaceleraram de 0.42% para 0.07%

- Inflação de serviços: aceleraram de 0.17% para 0.41%

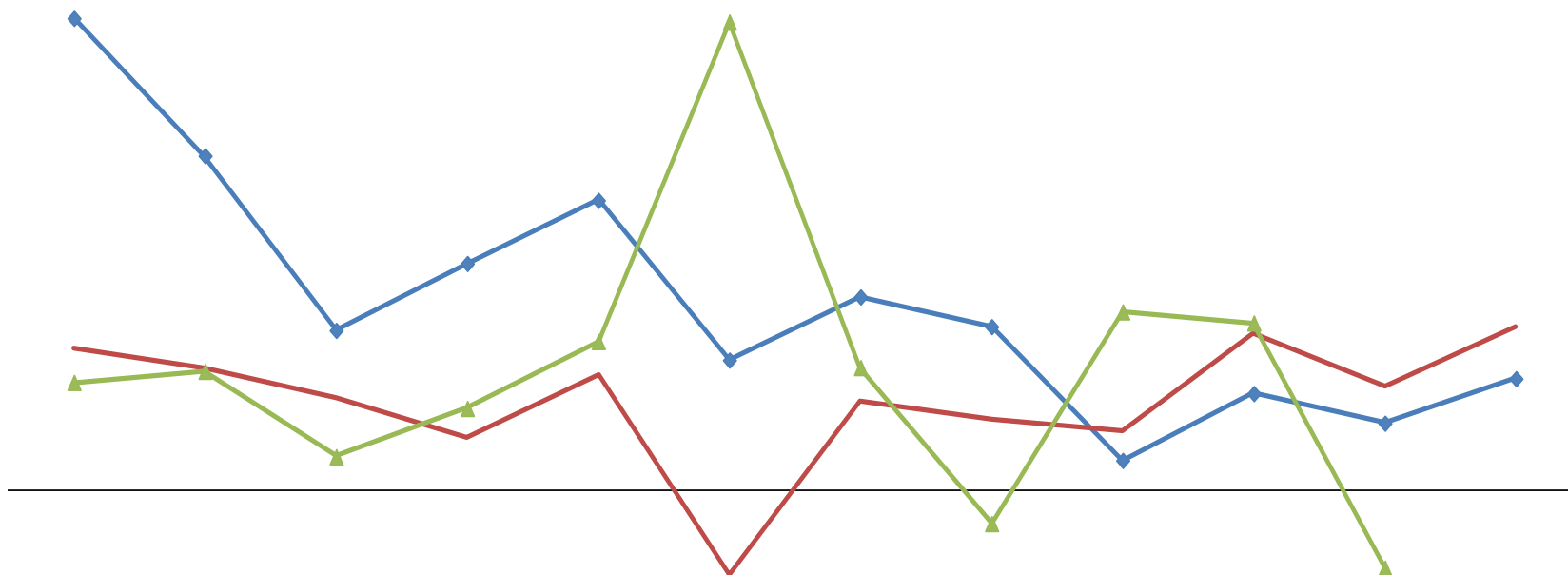
- Preços monitorados: desaceleraram de 0.54% para -1.00%

# IPCA

## (Var. % mensal)



## IPCA (Var. % mensal)



	jan	fev	mar	abr	mai	jun	jul	ago	set	out	nov	dez
◆ 2016	1.27	0.90	0.43	0.61	0.78	0.35	0.52	0.44	0.08	0.26	0.18	0.30
■ 2017	0.38	0.33	0.25	0.14	0.31	-0.23	0.24	0.19	0.16	0.42	0.28	0.44
▲ 2018	0.29	0.32	0.09	0.22	0.40	1.26	0.33	-0.09	0.48	0.45	-0.21	

## IPCA (Var. % mensal para os meses de novembro)



## IPCA – Grupos (Var. % mensal)

	nov/17	out/18	nov/18		
	Var. %	Var. %	Var. %	Impacto	Peso
<b>GERAL</b>	<b>0.28</b>	<b>0.45</b>	<b>-0.21</b>	<b>-0.21</b>	<b>100</b>

### Grupos

Alimentação e Bebidas	-0.38	0.59	0.39	0.10	24.4
Habitação	1.27	0.14	-0.71	-0.11	16.0
Artigos de Residência	-0.45	0.76	0.48	0.02	3.9
Vestuário	0.10	0.33	-0.43	-0.02	5.7
Transporte	0.52	0.92	-0.74	-0.14	18.6
Saúde e Cuidados Pessoais	0.34	0.27	-0.71	-0.09	12.1
Despesas Pessoais	0.42	0.25	0.36	0.04	10.8
Educação	0.03	0.04	0.04	0.00	4.9
Comunicação	0.15	0.02	-0.07	0.00	3.5

## IPCA – Desagregações Principais (Var. % mensal)

	nov/17	out/18	nov/18		
	Var.%	Var.%	Var.%	Impacto	Peso
<b>GERAL</b>	<b>0.28</b>	<b>0.45</b>	<b>-0.21</b>	<b>-0.21</b>	<b>100</b>
<i>Monitorados</i>	1.32	0.54	-1.00	-0.26	26.4
<i>Livres</i>	-0.07	0.42	0.07	0.05	73.6
Comercializáveis	-0.13	0.44	-0.61	-0.20	33.4
Não comercializáveis	-0.02	0.40	0.64	0.26	40.2
<b>Núcleos</b>					
Médias Aparadas sem Suavização	0.13	0.20	0.19		
Médias Aparadas com Suavização	0.20	0.26	0.34		
Dupla Ponderação	0.19	0.24	0.07		
Exclusão*	0.21	0.20	-0.13		
Exclusão (monitorados e alimentação no domicílio)	0.11	0.28	0.00		
<i>Média</i>	<i>0.17</i>	<i>0.24</i>	<i>0.10</i>		

Obs.: séries "Monitorados", "Livres", "Comercializáveis" e "Não comercializáveis" calculadas de acordo com a atualização no sistema de classificação dos itens do IPCA implementada pelo Banco Central em jan/12.

\* Exclui dez itens de alimentação no domicílio e combustíveis



## IPCA – Desagregação em Monitorados e Livres (Var. % mensal)

	<i>Peso</i> nov-18	nov-17	out-18	nov-18
<b>IPCA - Geral</b>		<b>0.28</b>	<b>0.45</b>	<b>-0.21</b>
<b>Monitorados</b>	<b>26.4</b>	<b>1.32</b>	<b>0.54</b>	<b>-1.00</b>
<b>Livres</b>	<b>73.6</b>	<b>-0.07</b>	<b>0.42</b>	<b>0.07</b>
Serviços	35.2	0.12	0.17	0.41
Alim. fora do domicílio	08.8	0.21	0.02	0.49
ex-Alim. fora do domicílio	26.5	0.09	0.21	0.39
Bens	38.3	-0.24	0.64	-0.23
Duráveis	07.6	-0.42	0.40	0.05
Semi-duráveis	07.5	0.09	0.42	-0.40
Não-duráveis	23.2	-0.29	0.81	-0.28
Alim. no domicílio	15.6	-0.72	0.91	0.34
ex-Alim. no domicílio	07.6	0.61	0.60	-1.56

## IPCA – novembro de 2018

### Maiores Contribuições Positivas e Negativas (itens\*)

#### Principais Contribuições Positivas

Item	Impacto (p.p.)	Var.%
Tubérculos, raízes e legumes	0.101	17.17
Alimentação fora do domicílio	0.043	0.49
Plano de saúde	0.033	0.80
Aluguel e taxas	0.031	0.43
Serviços pessoais	0.025	0.36
Recreação	0.016	0.55
Mobiliário	0.012	0.97
Transporte público	0.011	0.24
Reparos	0.010	0.43
Hortaliças e verduras	0.009	4.43
<i>Soma</i>	<i>0.290</i>	

#### Principais Contribuições Negativas

Item	Impacto (p.p.)	Var.%
Energia elétrica residencial	-0.164	-4.04
Combustíveis (veículos)	-0.146	-2.42
Higiene pessoal	-0.122	-4.65
Leite e derivados	-0.085	-4.06
Roupa feminina	-0.021	-1.28
Roupa masculina	-0.009	-0.63
Açúcares e derivados	-0.006	-0.79
Veículo próprio	-0.004	-0.05
Sal e condimentos	-0.004	-0.87
Roupa infantil	-0.003	-0.43
<i>Soma</i>	<i>-0.562</i>	

\*itens se referem ao penúltimo grau de desagregação hierárquica dos componentes do IPCA

## IPCA – novembro de 2018

### Maiores Contribuições Positivas e Negativas (subitens\*)

#### Principais Contribuições Positivas

Subitem	Impacto (p.p.)	Var.%
Tomate	0.057	22.25
Plano de saúde	0.033	0.80
Refeição	0.029	0.58
Batata-inglesa	0.022	14.69
Cebola	0.021	24.45
Condomínio	0.016	0.98
Empregado doméstico	0.016	0.37
Aluguel residencial	0.015	0.40
Conserto de automóvel	0.012	0.72
Passagem aérea	0.012	2.92
<b>Soma</b>	<b>0.234</b>	

#### Principais Contribuições Negativas

Subitem	Impacto (p.p.)	Var.%
Energia elétrica residencial	-0.164	-4.04
Gasolina	-0.146	-3.07
Perfume	-0.079	-8.02
Leite longa vida	-0.078	-7.52
Produto para pele	-0.034	-10.29
Automóvel novo	-0.014	-0.52
Blusa	-0.009	-1.58
Calça comprida feminina	-0.009	-1.98
Artigos de maquiagem	-0.007	-5.07
Etanol	-0.005	-0.52
<b>Soma</b>	<b>-0.545</b>	

\*subitens se referem ao maior grau de desagregação hierárquica dos componentes do IPCA

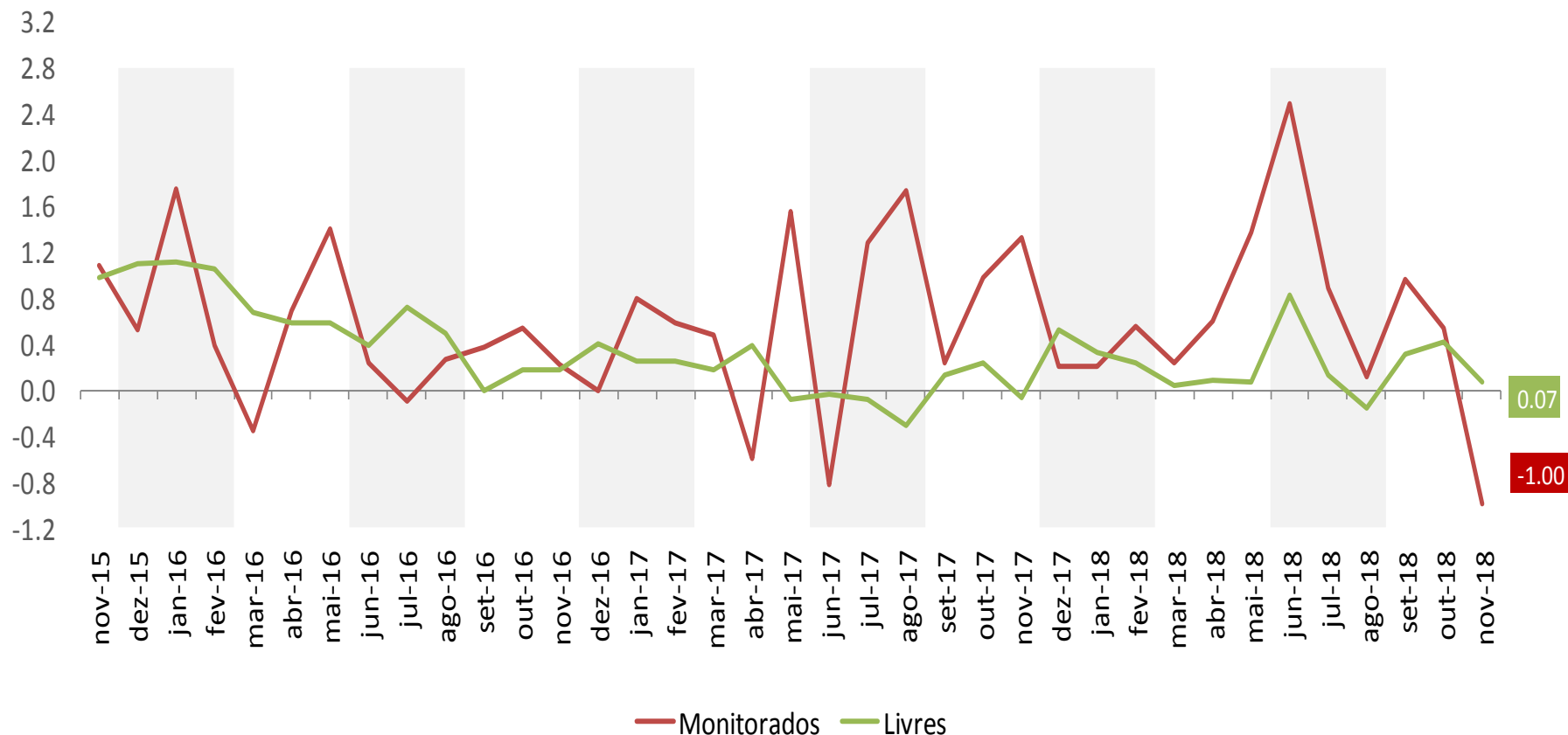
## Decomposição do IPCA Mensal

	nov-17	out-18	nov-18
<b>Índice geral</b>	<b>0.28</b>	<b>0.45</b>	<b>(0.21)</b>
<b>ALIMENTOS E BEBIDAS</b>	<b>(0.09)</b>	<b>0.14</b>	<b>0.10</b>
Cereais, leguminosas e oleaginosas	(0.02)	0.01	0.00
Farinhas, féculas e massas	(0.01)	(0.01)	0.01
Tubérculos, raízes e legumes	(0.00)	0.11	0.10
Açúcares e derivados	(0.02)	0.01	(0.01)
Hortaliças e verduras	0.00	(0.00)	0.01
Frutas	(0.02)	0.01	(0.00)
Carnes	(0.00)	0.01	0.00
Pescados	0.00	0.00	0.00
Carnes e peixes industrializados	(0.01)	0.00	(0.00)
Aves e ovos	(0.02)	0.01	0.01
Leite e derivados	(0.00)	(0.02)	(0.08)
Panificados	(0.01)	0.01	0.01
Óleos e gorduras	0.00	0.00	0.00
Bebidas e infusões	(0.00)	(0.00)	0.01
Enlatados e conservas	(0.00)	0.00	0.00
Sal e condimentos	(0.00)	(0.00)	(0.00)
Alimentação fora do domicílio	0.02	0.00	0.04
<b>HABITAÇÃO</b>	<b>0.20</b>	<b>0.02</b>	<b>(0.11)</b>
Aluguel e taxas	0.02	0.01	0.03
Reparos	0.01	0.00	0.01
Artigos de limpeza	(0.00)	0.00	0.00
Combustíveis (domésticos)	0.02	0.00	0.01
Energia elétrica residencial	0.15	0.00	(0.16)
<b>ARTIGOS DE RESIDÊNCIA</b>	<b>(0.02)</b>	<b>0.03</b>	<b>0.02</b>
Mobiliário	(0.00)	0.01	0.01
Utensílios e enfeites	0.00	0.00	0.00
Cama, mesa e banho	(0.00)	0.00	0.00
Eletrodomésticos e equipamentos	(0.01)	0.01	0.01
TV, som e informática	(0.01)	0.00	(0.00)
Consertos e manutenção	0.00	0.00	0.00

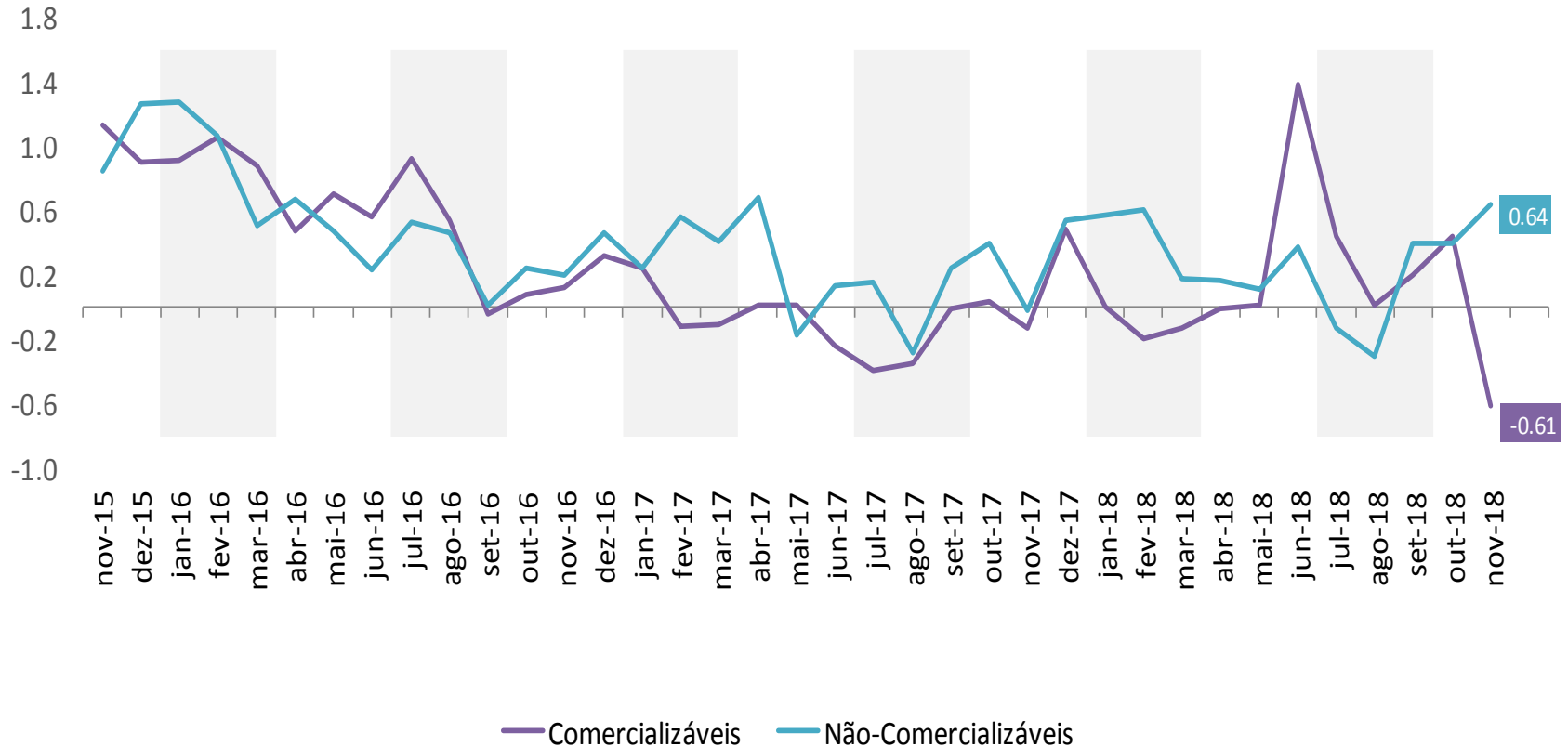
## Decomposição do IPCA Mensal

	nov-17	out-18	nov-18
<b>Índice geral</b>	<b>0.28</b>	<b>0.45</b>	<b>(0.21)</b>
<b>VESTUÁRIO</b>	<b>0.01</b>	<b>0.02</b>	<b>(0.02)</b>
Roupa masculina	(0.00)	0.01	(0.01)
Roupa feminina	0.00	0.01	(0.02)
Roupa infantil	0.00	0.00	(0.00)
Calçados e acessórios	0.00	0.00	0.00
Jóias e bijuterias	(0.00)	(0.00)	0.00
Tecidos e armarinho	(0.00)	0.00	0.00
<b>TRANSPORTES</b>	<b>0.09</b>	<b>0.17</b>	<b>(0.14)</b>
Transporte público	(0.06)	0.03	0.01
Veículo próprio	(0.01)	-	(0.00)
Combustíveis (veículos)	0.16	0.14	(0.15)
<b>SAÚDE E CUIDADOS PESSOAIS</b>	<b>0.04</b>	<b>0.03</b>	<b>(0.09)</b>
Produtos farmacêuticos	(0.01)	(0.00)	(0.00)
Óculos e lentes	0.00	0.00	0.00
Serviços médicos e dentários	0.00	0.00	0.00
Serviços laboratoriais e hospitalares	0.00	0.00	0.00
Plano de saúde	0.04	0.03	0.03
Higiene pessoal	0.00	0.00	(0.12)
<b>DESPESAS PESSOAIS</b>	<b>0.05</b>	<b>0.03</b>	<b>0.04</b>
Serviços pessoais	0.04	0.03	0.02
Recreação	0.01	(0.00)	0.02
Fumo	0.00	-	-
Fotografia e filmagem	(0.00)	0.00	(0.00)
<b>EDUCAÇÃO</b>	<b>0.00</b>	<b>0.00</b>	<b>0.00</b>
Cursos	-	-	-
Leitura	(0.00)	0.00	0.00
Papelaria	0.00	(0.00)	0.00
Cursos diversos	-	-	-
<b>COMUNICAÇÃO</b>	<b>0.01</b>	<b>0.00</b>	<b>(0.00)</b>
Comunicação	0.01	0.00	(0.00)

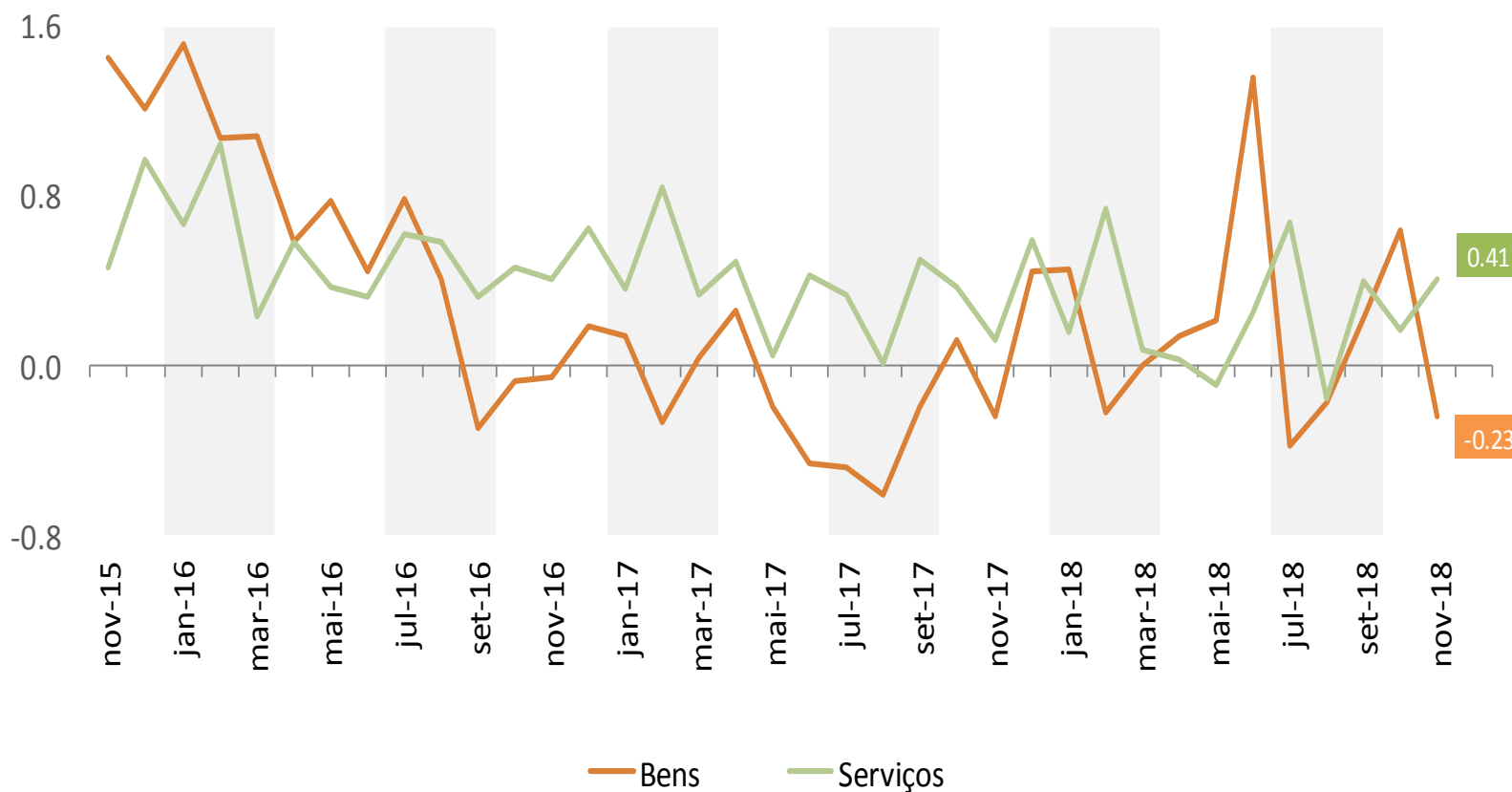
## IPCA – Monitorados e Livres (Var. % mensal)



## IPCA – Comercializáveis e Não-comercializáveis (Var. % mensal)

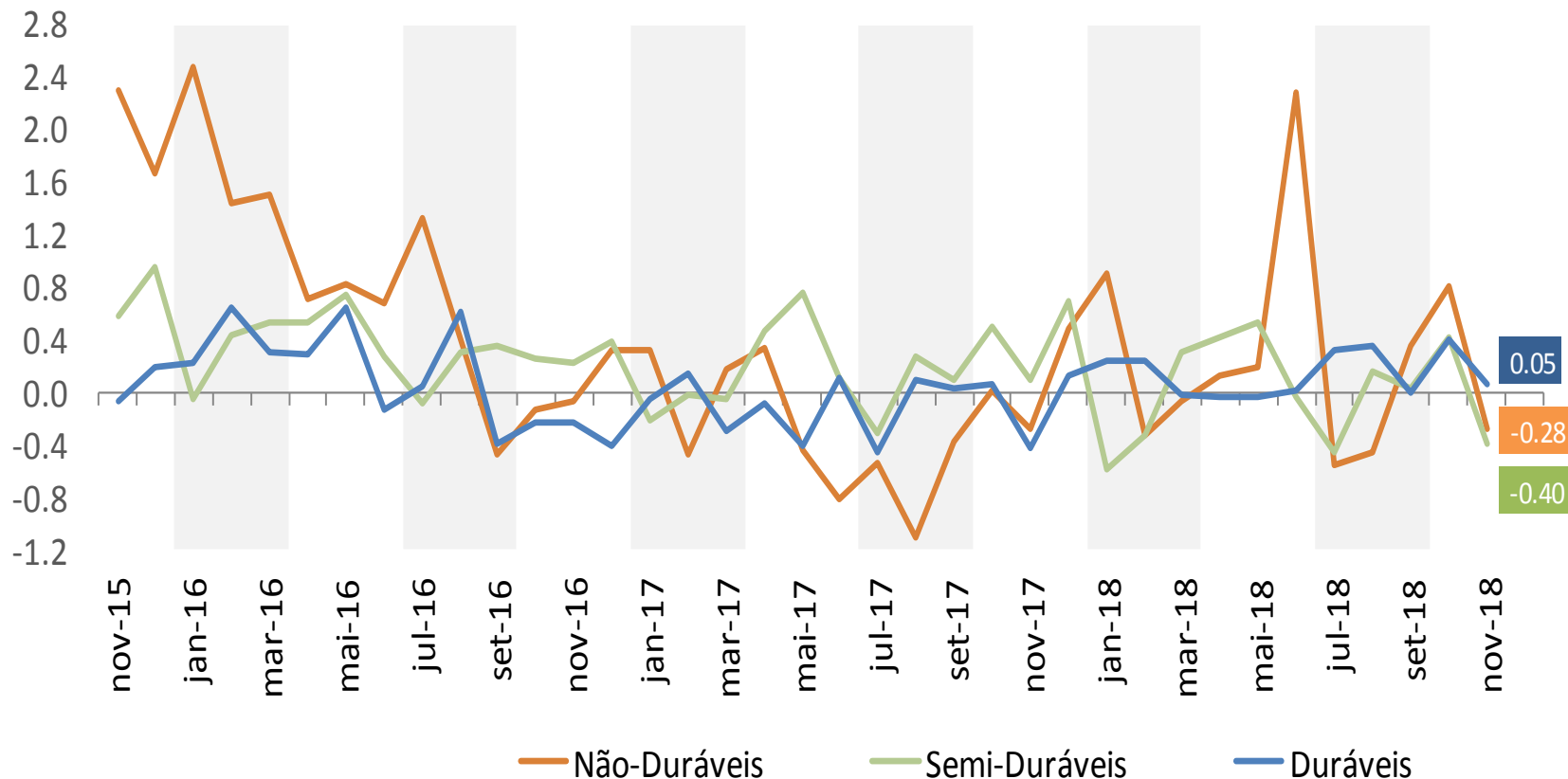


## IPCA – Bens e Serviços (Var. % mensal)



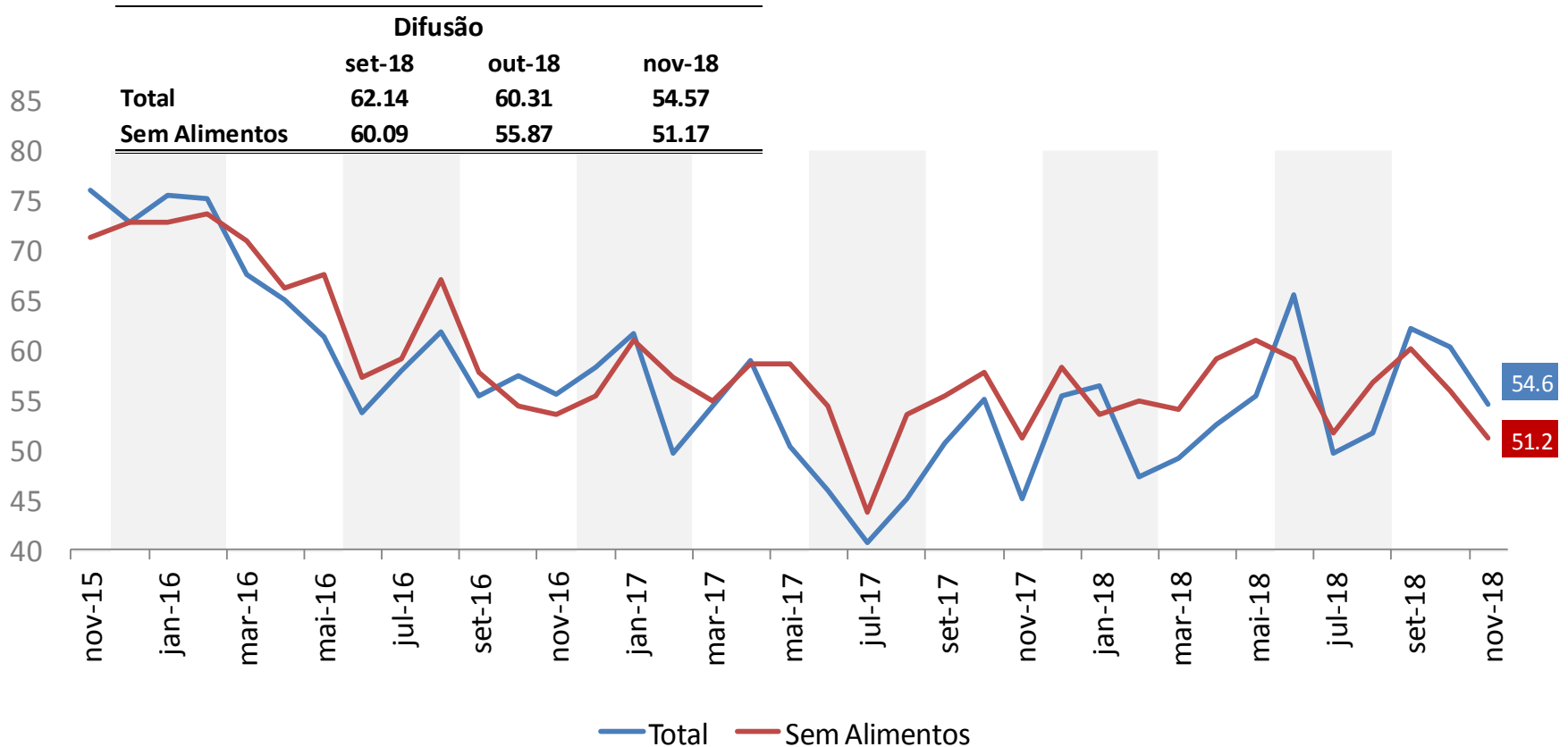


## IPCA – Duráveis, Não-Duráveis e Semi-Duráveis (Var. % mensal)



# IPCA – Índice de Difusão

(mede a proporção dos itens com variação positiva no índice)



# VARIAÇÕES EM 12 MESES

## IPCA

	<i>Peso nov-18</i>	2013	2014	2015	2016	2017	2018*
<b>GERAL</b>		5.91	6.41	10.67	6.29	2.95	4.05
<b>Grupos</b>							
Alimentação e Bebidas	24.4	8.48	8.03	12.01	8.61	-1.87	4.13
Habitação	16.0	3.41	8.80	18.34	2.84	6.28	4.46
Artigos de Residência	3.9	7.12	5.50	5.38	3.41	-1.49	3.20
Vestuário	5.7	5.37	3.65	4.47	3.54	2.89	0.30
Transporte	18.6	3.30	3.76	10.17	4.24	4.10	6.06
Saúde e Cuidados Pessoais	12.1	6.95	6.97	9.20	11.05	6.51	4.03
Despesas Pessoais	10.8	8.40	8.31	9.51	8.01	4.38	3.12
Educação	4.9	7.92	8.45	9.25	8.87	7.08	5.25
Comunicação	3.5	1.51	-1.51	2.10	1.27	1.75	-0.20

\* Acumulado em 12 meses até novembro de 2018

# IPCA

	<i>Peso nov-18</i>	<b>2013</b>	<b>2014</b>	<b>2015</b>	<b>2016</b>	<b>2017</b>	<b>2018*</b>
<b>GERAL</b>		<b>5.91</b>	<b>6.41</b>	<b>10.67</b>	<b>6.29</b>	<b>2.95</b>	<b>4.05</b>
<i>Monitorados</i>	26.4	1.52	5.32	18.07	5.50	7.99	7.36
<i>Livres</i>	73.6	7.30	6.72	8.51	6.54	1.35	2.91
Comercializáveis	33.4	6.01	5.95	8.27	6.76	-0.54	2.07
Não comercializáveis	40.2	8.43	7.43	8.69	6.35	2.97	3.63
<b>Núcleos</b>							
Médias Aparadas sem Suavização		5.91	5.86	7.86	5.71	3.03	2.76
Médias Aparadas com Suavização		6.02	6.25	8.88	6.94	3.48	3.72
Dupla Ponderação		6.45	6.40	8.87	6.90	3.47	3.30
Exclusão+		5.81	6.45	9.46	6.18	3.83	3.21
Exclusão (monitorados e alimentação no domicílio)		7.21	6.64	7.33	5.76	3.13	2.50
	<i>Média</i>	6.28	6.32	8.48	6.30	3.39	3.10

\* Acumulado em 12 meses até novembro de 2018

Obs.: séries "Monitorados", "Livres", "Comercializáveis" e "Não comercializáveis" calculadas de acordo com a atualização no sistema de classificação dos itens do IPCA implementada pelo Banco Central em jan/12.

+ Exclui dez itens de alimentação no domicílio e combustíveis

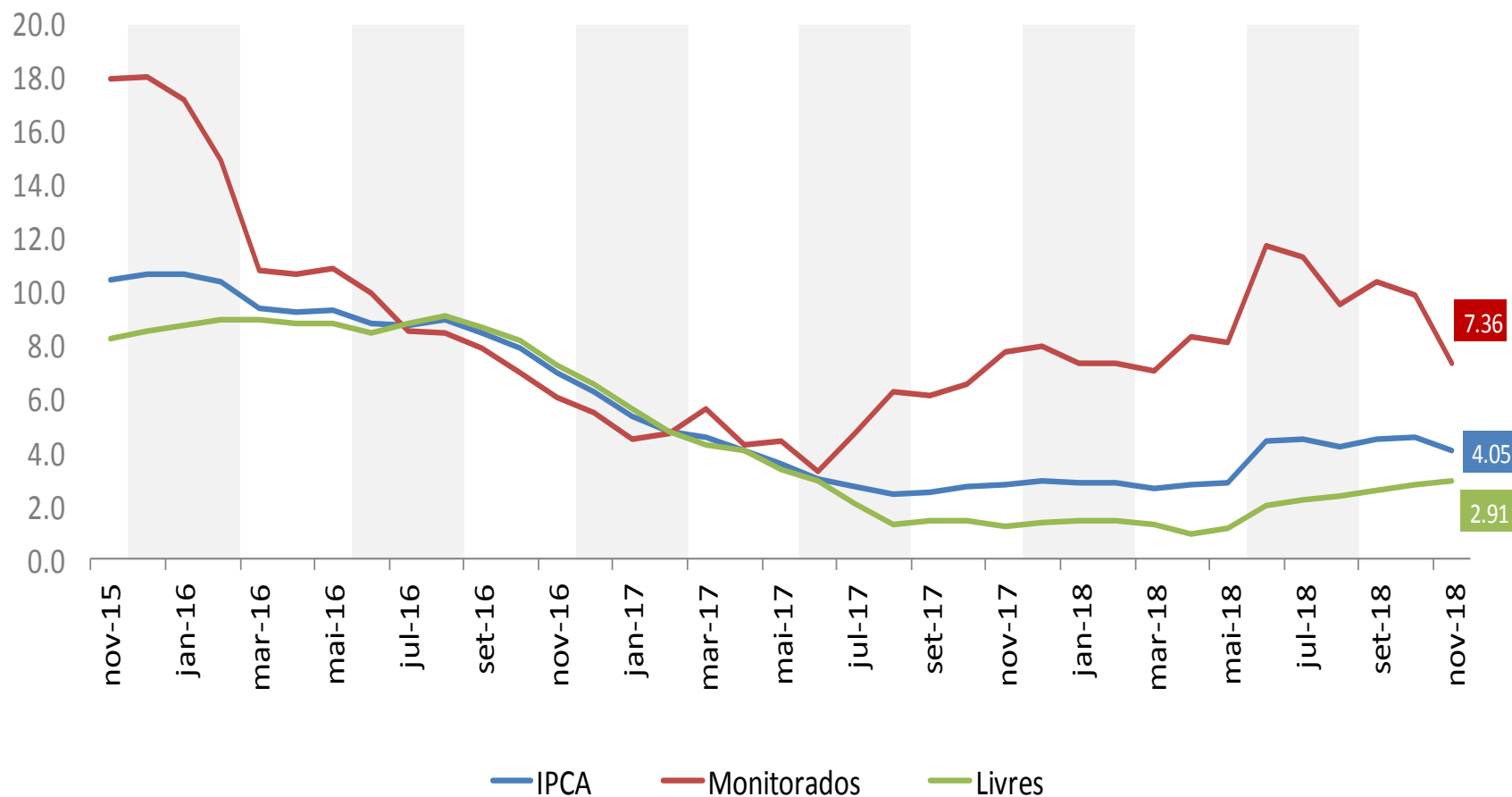
## IPCA

	<i>Peso nov-18</i>	<b>2014</b>	<b>2015</b>	<b>2016</b>	<b>2017</b>	<b>2018*</b>
<b>IPCA - Geral</b>		<b>6.41</b>	<b>10.67</b>	<b>6.29</b>	<b>2.95</b>	<b>4.05</b>
<b>Monitorados</b>	<b>26.4</b>	<b>5.32</b>	<b>18.07</b>	<b>5.50</b>	<b>7.99</b>	<b>7.36</b>
<b>Livres</b>	<b>73.6</b>	<b>6.72</b>	<b>8.51</b>	<b>6.54</b>	<b>1.35</b>	<b>2.91</b>
Serviços	35.2	8.32	8.12	6.47	4.52	3.32
<i>Alim. fora do domicílio</i>	<i>08.8</i>	9.79	10.37	7.24	3.82	3.60
<i>ex-Alim. fora do domicílio</i>	<i>26.5</i>	7.86	7.40	6.21	4.75	3.22
Bens	38.3	5.39	8.86	6.63	-1.42	2.50
Duráveis	<i>07.6</i>	3.00	3.28	1.36	-1.17	1.64
Semi-duráveis	<i>07.5</i>	3.93	5.10	3.98	2.38	0.73
Não-duráveis	<i>23.2</i>	6.89	12.27	9.34	-2.69	3.47
<i>Alim. no domicílio</i>	<i>15.6</i>	7.11	12.92	9.36	-4.86	4.44
<i>ex-Alim. no domicílio</i>	<i>07.6</i>	6.40	10.88	9.29	2.05	1.48

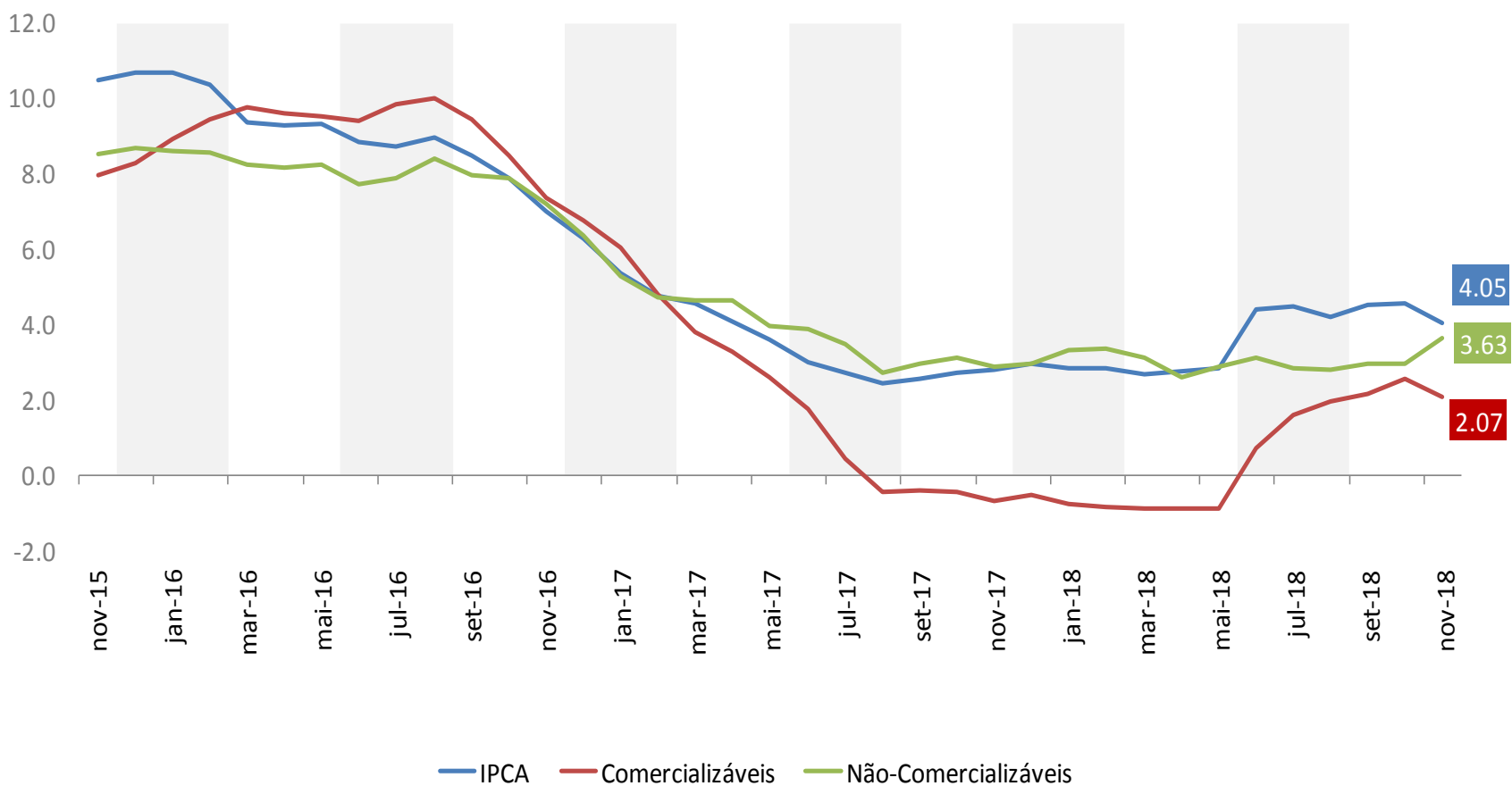
\*Acumulado em 12 meses até nov/18

Obs.: séries calculadas de acordo com a atualização no sistema de classificação dos itens do IPCA implementada pelo Banco Central em jan/12.

## IPCA – Monitorados e Livres (Var.% acumulada em 12 meses)

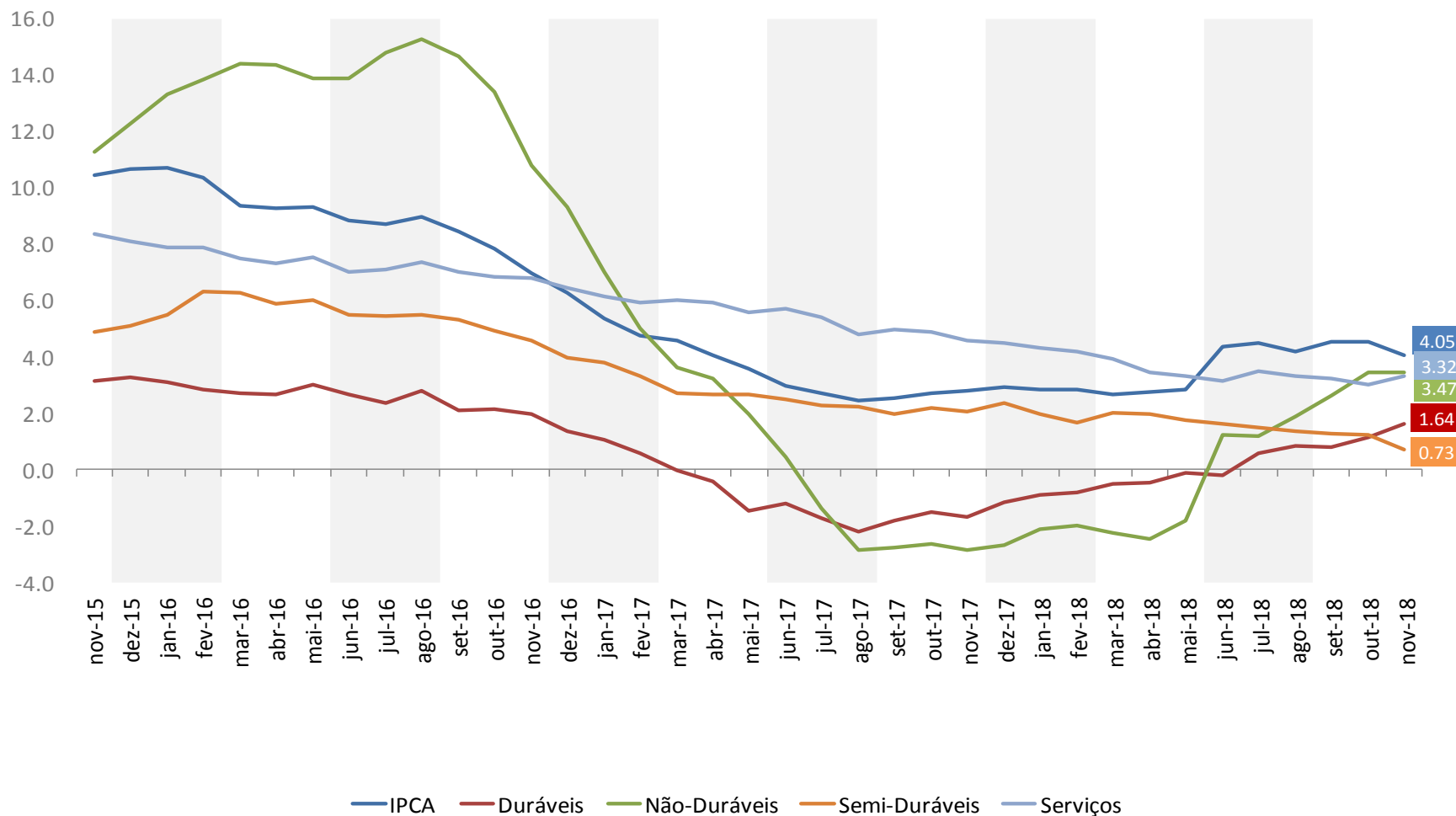


## IPCA – Comercializáveis e Não-comercializáveis (Var.% acumulada em 12 meses)

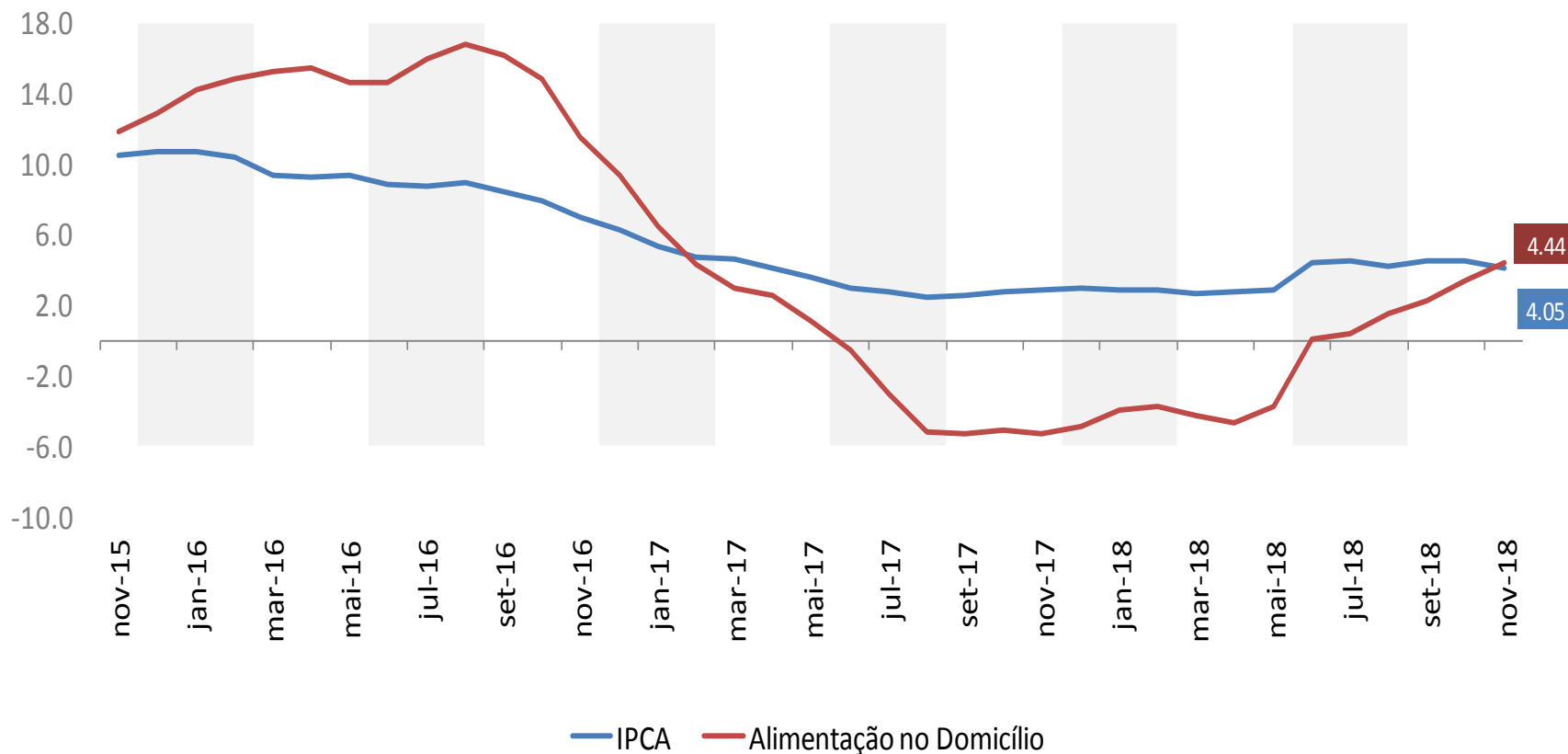




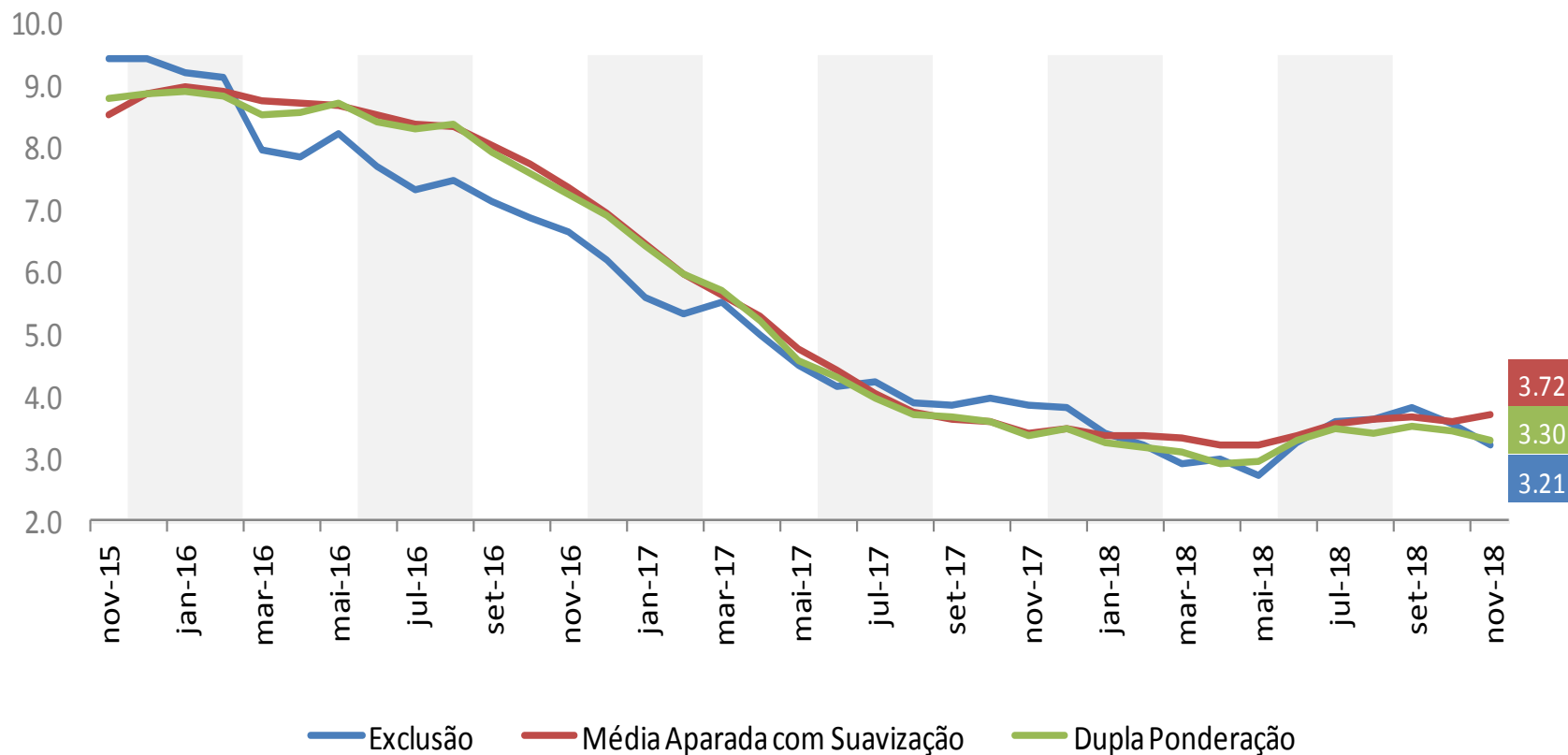
# IPCA – Duráveis, Não-Duráveis, Semi-Duráveis e Serviços (Var.% acumulada em 12 meses)



## IPCA – Alimentação no domicílio (Var. % acumulada em 12 meses)



## IPCA - Núcleos (Var.% acumulada em 12 meses)



## Decomposição do IPCA em 12 meses

	2014	2015	2016	2017	2018*
<b>Índice geral</b>	<b>6.41</b>	<b>10.67</b>	<b>6.29</b>	<b>2.95</b>	<b>4.05</b>
<b>ALIMENTOS E BEBIDAS</b>	<b>1.97</b>	<b>2.99</b>	<b>2.16</b>	<b>(0.48)</b>	<b>1.02</b>
Cereais, leguminosas e oleaginosas	0.03	0.12	0.28	(0.29)	0.01
Farinhas, féculas e massas	(0.05)	0.06	0.11	(0.03)	0.03
Tubérculos, raízes e legumes	0.03	0.27	(0.21)	(0.03)	0.15
Açúcares e derivados	0.03	0.17	0.17	(0.13)	(0.03)
Hortaliças e verduras	0.02	0.04	(0.01)	0.00	0.02
Frutas	0.06	0.15	0.22	(0.18)	0.11
Carnes	0.54	0.35	0.09	(0.07)	0.05
Pescados	0.03	0.03	0.03	0.01	0.01
Carnes e peixes industrializados	0.07	0.07	0.05	(0.00)	0.01
Aves e ovos	0.03	0.12	0.07	(0.06)	0.03
Leite e derivados	0.02	0.15	0.29	(0.12)	0.18
Panificados	0.11	0.21	0.13	0.04	0.12
Óleos e gorduras	(0.00)	0.06	0.05	(0.01)	0.01
Bebidas e infusões	0.16	0.18	0.21	0.06	(0.01)
Enlatados e conservas	0.01	0.01	0.02	0.00	0.01
Sal e condimentos	0.03	0.08	0.05	(0.02)	(0.00)
Alimentação fora do domicílio	0.84	0.91	0.64	0.34	0.32
<b>HABITAÇÃO</b>	<b>1.27</b>	<b>2.71</b>	<b>0.45</b>	<b>0.97</b>	<b>0.70</b>
Aluguel e taxas	0.46	0.69	0.62	0.33	0.25
Reparos	0.20	0.17	0.14	0.10	0.06
Artigos de limpeza	0.09	0.08	0.09	(0.02)	0.04
Combustíveis (domésticos)	0.06	0.26	0.03	0.19	0.08
Energia elétrica residencial	0.46	1.51	(0.43)	0.36	0.27
<b>ARTIGOS DE RESIDÊNCIA</b>	<b>0.25</b>	<b>0.24</b>	<b>0.15</b>	<b>(0.06)</b>	<b>0.13</b>
Mobiliário	0.08	0.06	(0.02)	(0.01)	0.04
Utensílios e enfeites	0.04	0.06	0.04	0.01	0.02
Cama, mesa e banho	0.02	0.03	0.02	(0.01)	0.01
Eletrodomésticos e equipamentos	0.11	0.02	0.03	(0.03)	0.05
TV, som e informática	(0.04)	0.03	0.06	(0.04)	(0.02)
Consertos e manutenção	0.04	0.03	0.01	0.01	0.02

\*Contribuições em pontos percentuais relativas ao período de 12 meses até nov/18

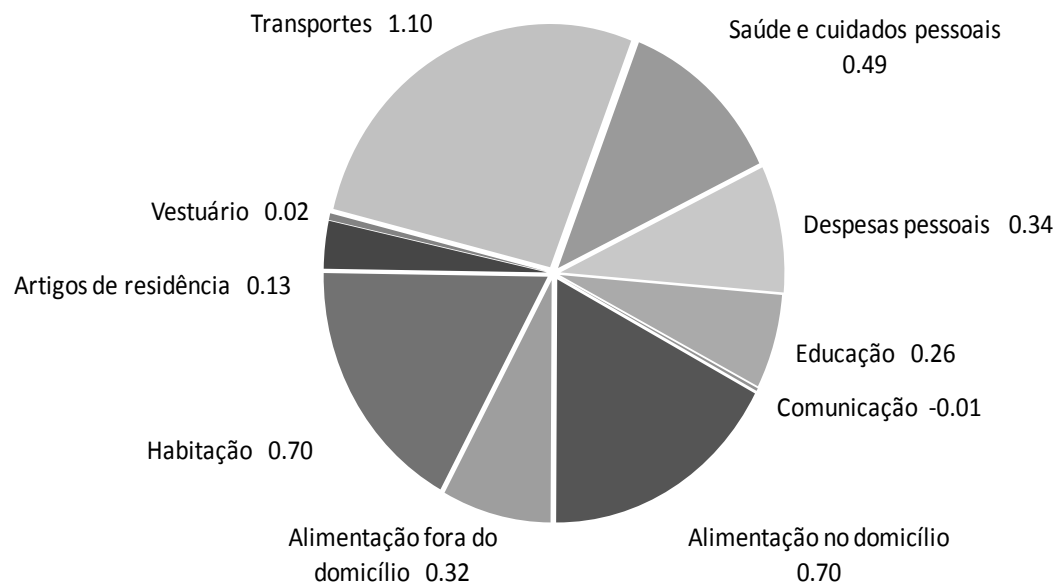
## Decomposição do IPCA em 12 meses

	2014	2015	2016	2017	2018*
<b>Índice geral</b>	<b>6.41</b>	<b>10.67</b>	<b>6.29</b>	<b>2.95</b>	<b>4.05</b>
<b>VESTUÁRIO</b>	<b>0.24</b>	<b>0.29</b>	<b>0.22</b>	<b>0.17</b>	<b>0.02</b>
Roupa masculina	0.06	0.08	0.07	0.05	0.00
Roupa feminina	0.05	0.08	0.02	0.02	(0.01)
Roupa infantil	0.04	0.03	0.02	0.02	0.00
Calçados e acessórios	0.07	0.06	0.09	0.07	(0.00)
Jóias e bijuterias	0.02	0.04	0.01	0.01	0.02
Tecidos e armarinho	0.01	0.01	0.01	0.00	0.00
<b>TRANSPORTES</b>	<b>0.71</b>	<b>1.87</b>	<b>0.78</b>	<b>0.74</b>	<b>1.10</b>
Transporte público	0.22	0.41	0.35	0.17	0.25
Veículo próprio	0.34	0.42	0.25	0.11	0.11
Combustíveis (veículos)	0.14	1.04	0.17	0.45	0.72
<b>SAÚDE E CUIDADOS PESSOAIS</b>	<b>0.79</b>	<b>1.04</b>	<b>1.23</b>	<b>0.76</b>	<b>0.49</b>
Produtos farmacêuticos	0.17	0.23	0.41	0.15	0.07
Óculos e lentes	0.01	0.02	0.01	(0.00)	0.00
Serviços médicos e dentários	0.10	0.10	0.08	0.06	0.05
Serviços laboratoriais e hospitalares	0.04	0.05	0.04	0.02	0.02
Plano de saúde	0.30	0.40	0.45	0.48	0.44
Higiene pessoal	0.17	0.24	0.25	0.05	(0.10)
<b>DESPESAS PESSOAIS</b>	<b>0.88</b>	<b>1.02</b>	<b>0.86</b>	<b>0.47</b>	<b>0.34</b>
Serviços pessoais	0.61	0.58	0.56	0.39	0.28
Recreação	0.18	0.36	0.13	0.04	0.03
Fumo	0.07	0.08	0.16	0.04	0.03
Fotografia e filmagem	0.01	0.00	0.01	0.00	0.00
<b>EDUCAÇÃO</b>	<b>0.39</b>	<b>0.43</b>	<b>0.40</b>	<b>0.33</b>	<b>0.25</b>
Cursos	0.26	0.27	0.27	0.25	0.18
Leitura	0.04	0.05	0.04	0.03	0.03
Papelaria	0.03	0.03	0.04	0.02	0.01
Cursos diversos	0.06	0.08	0.06	0.04	0.04
<b>COMUNICAÇÃO</b>	<b>(0.07)</b>	<b>0.09</b>	<b>0.05</b>	<b>0.06</b>	<b>(0.01)</b>
Comunicação	(0.07)	0.09	0.05	0.06	(0.01)

\*Contribuições em pontos percentuais relativas ao período de 12 meses até nov/18

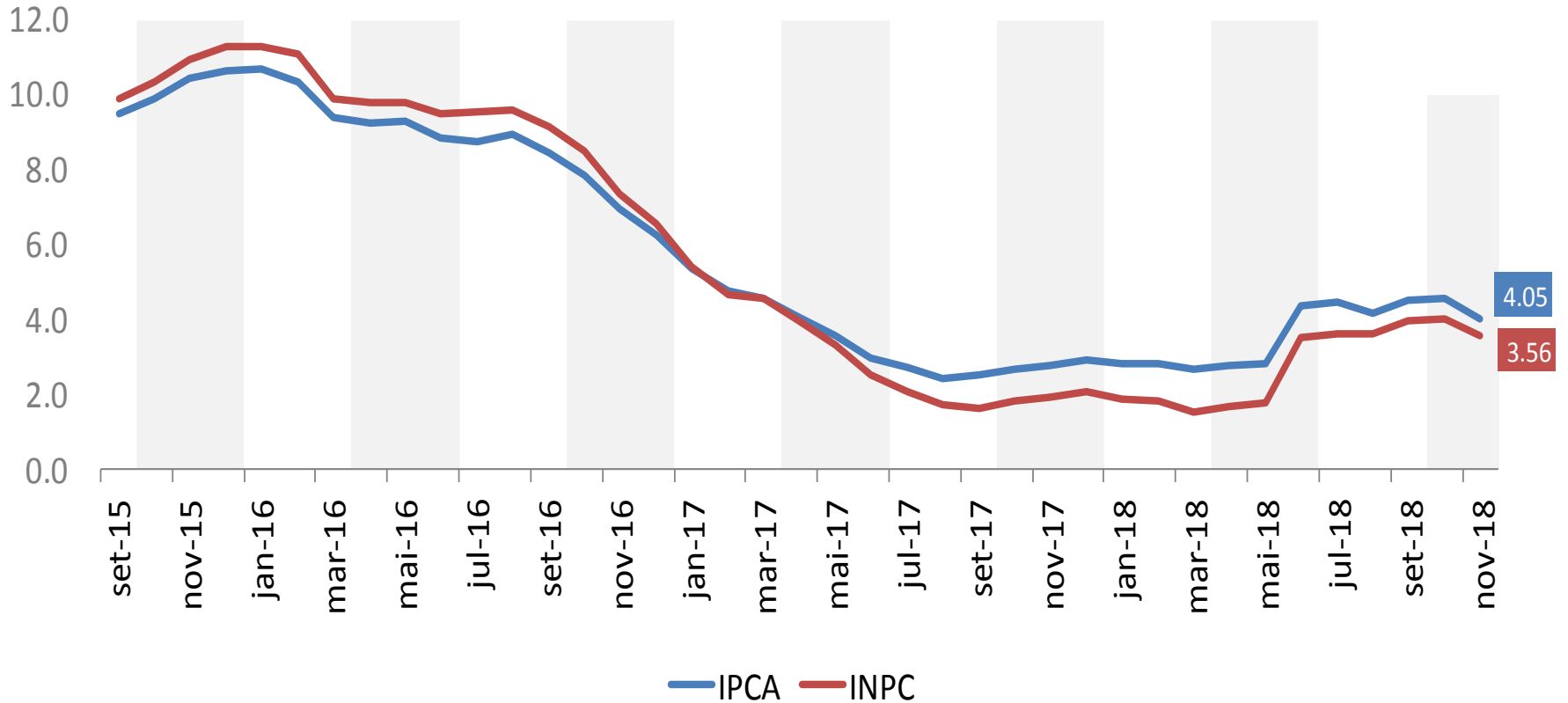
# Impactos dos Grupos do IPCA acumulados em 12 meses\*

**Índice geral = 4.05 %**



**\* Acumulado até nov/18**

## IPCA e INPC (Var. % acumulada em 12 meses)

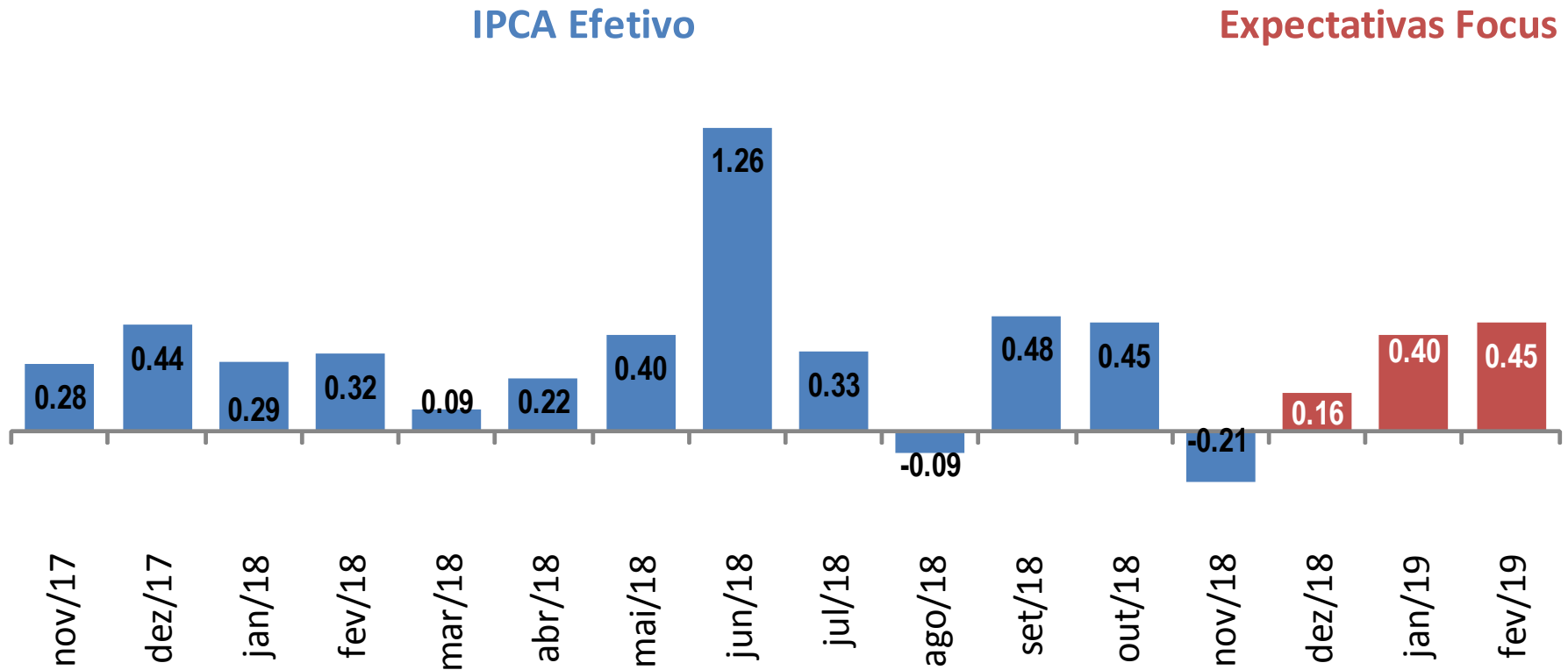


# **EXPECTATIVAS PARA OS PRÓXIMOS MESES**



# IPCA Mensal: Variação Recente e Expectativas

\*Focus Expectativas de Mercado – 30/11/2018

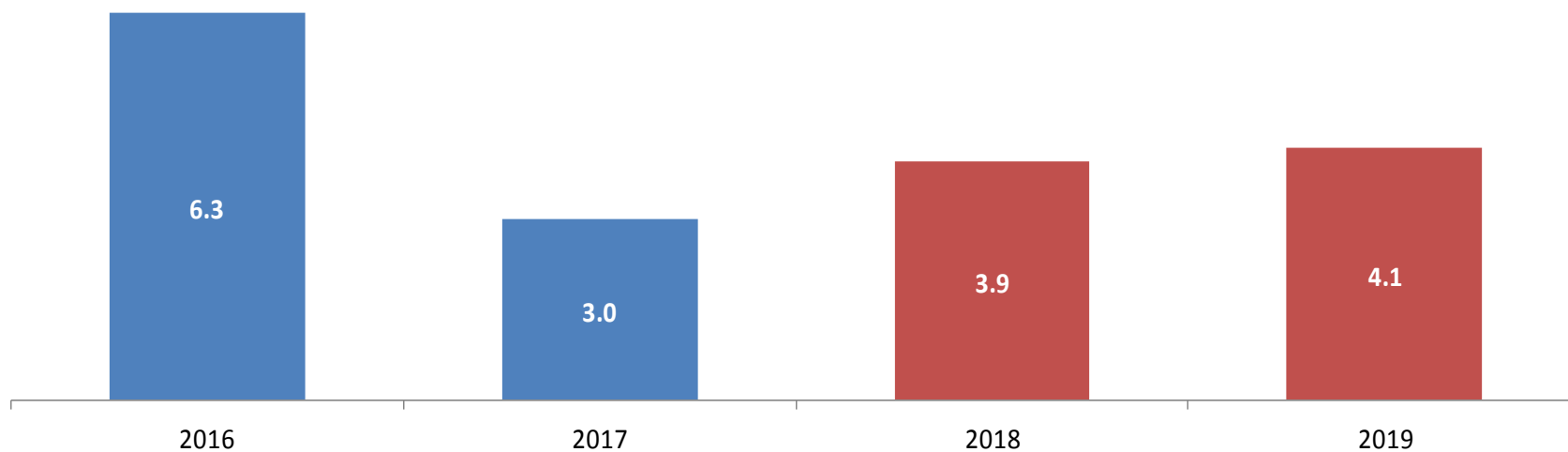


# IPCA: Variação Anual e Expectativas

(\*Focus Expectativas de Mercado – 30/11/2018)

IPCA Efetivo

Expectativas Focus





---

# Ministério da Fazenda