



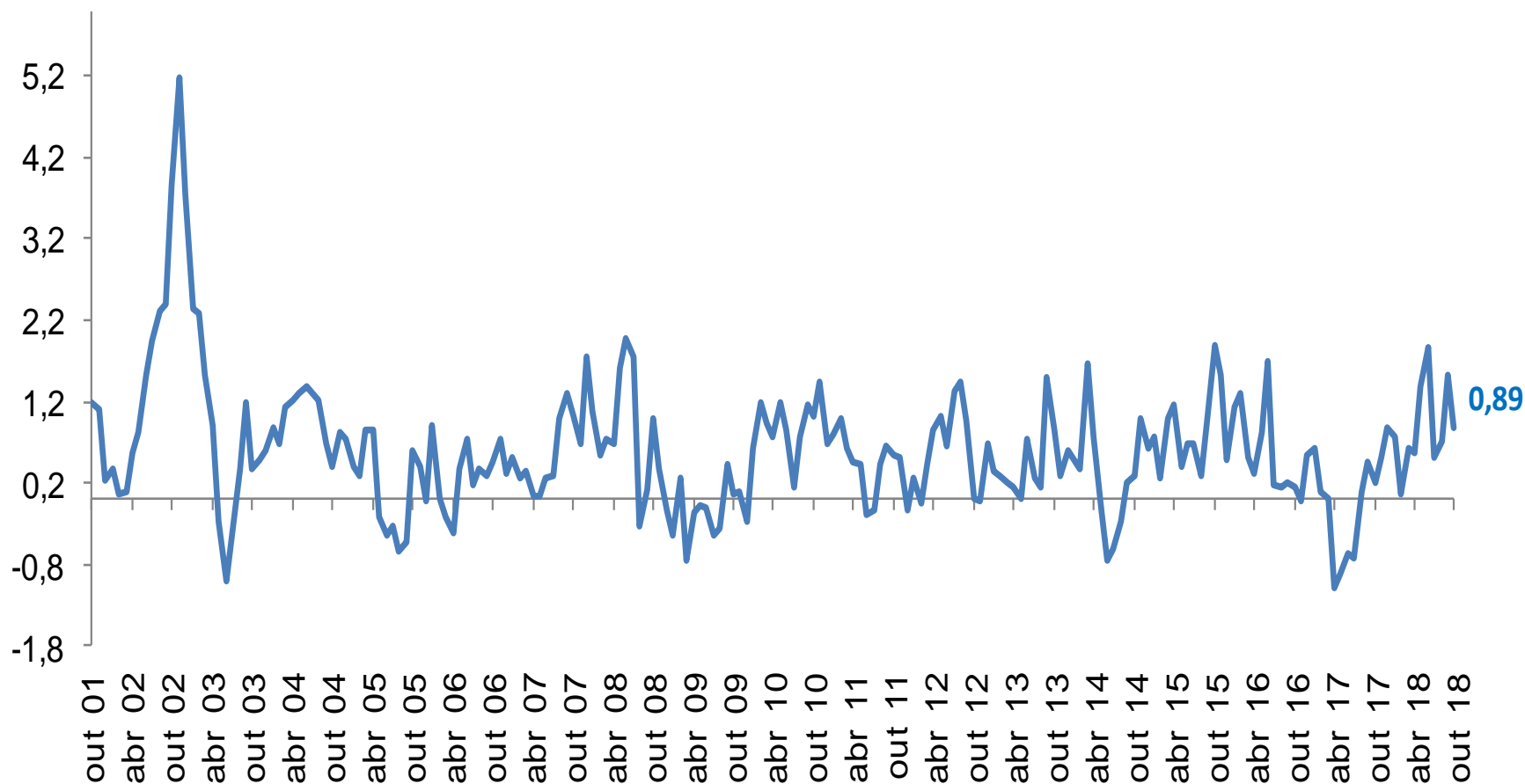
Ministério da Fazenda

IGP-M

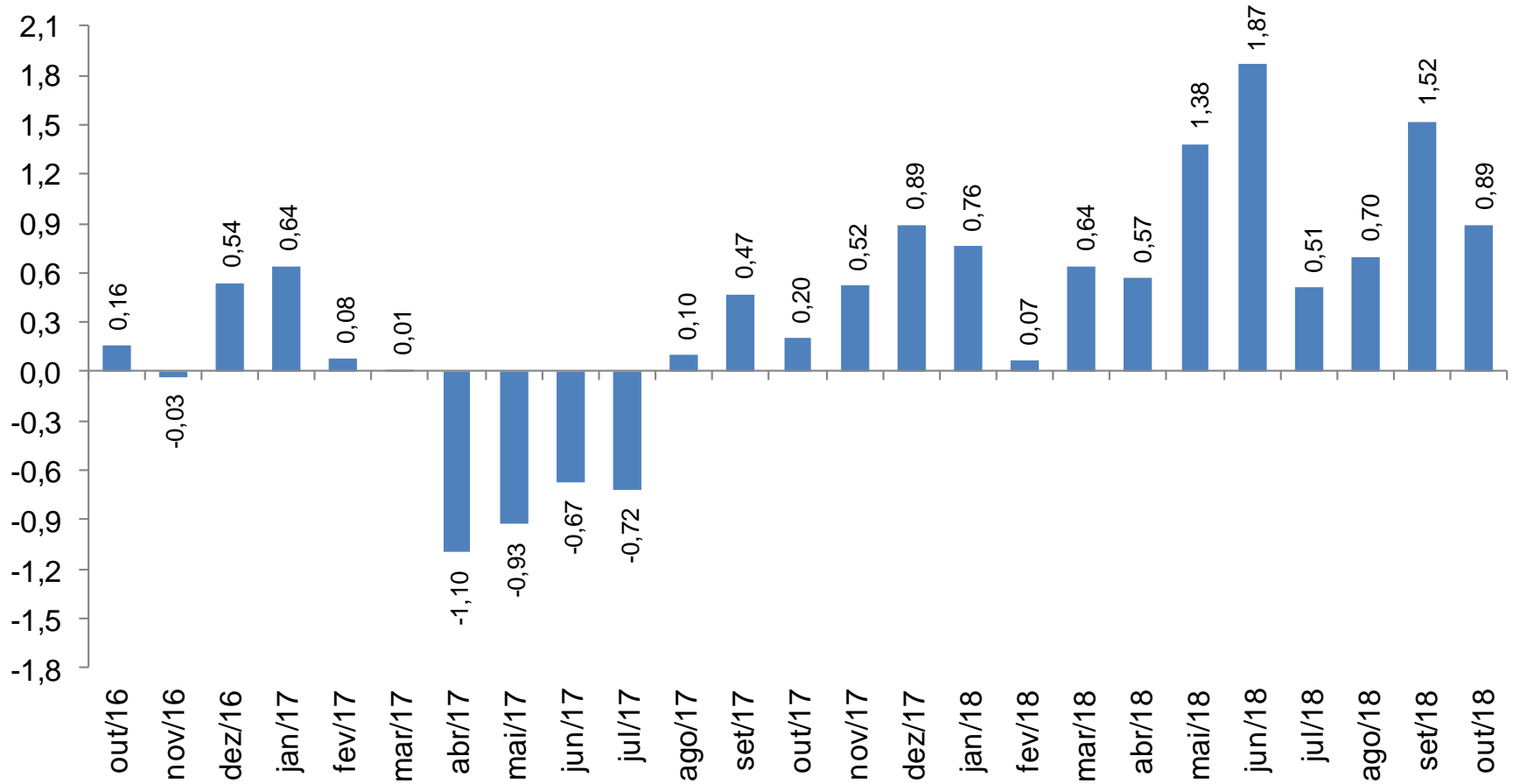
Outubro/2018

30 de outubro de 2018

IGP-M – Série Histórica (Var. % mensal)



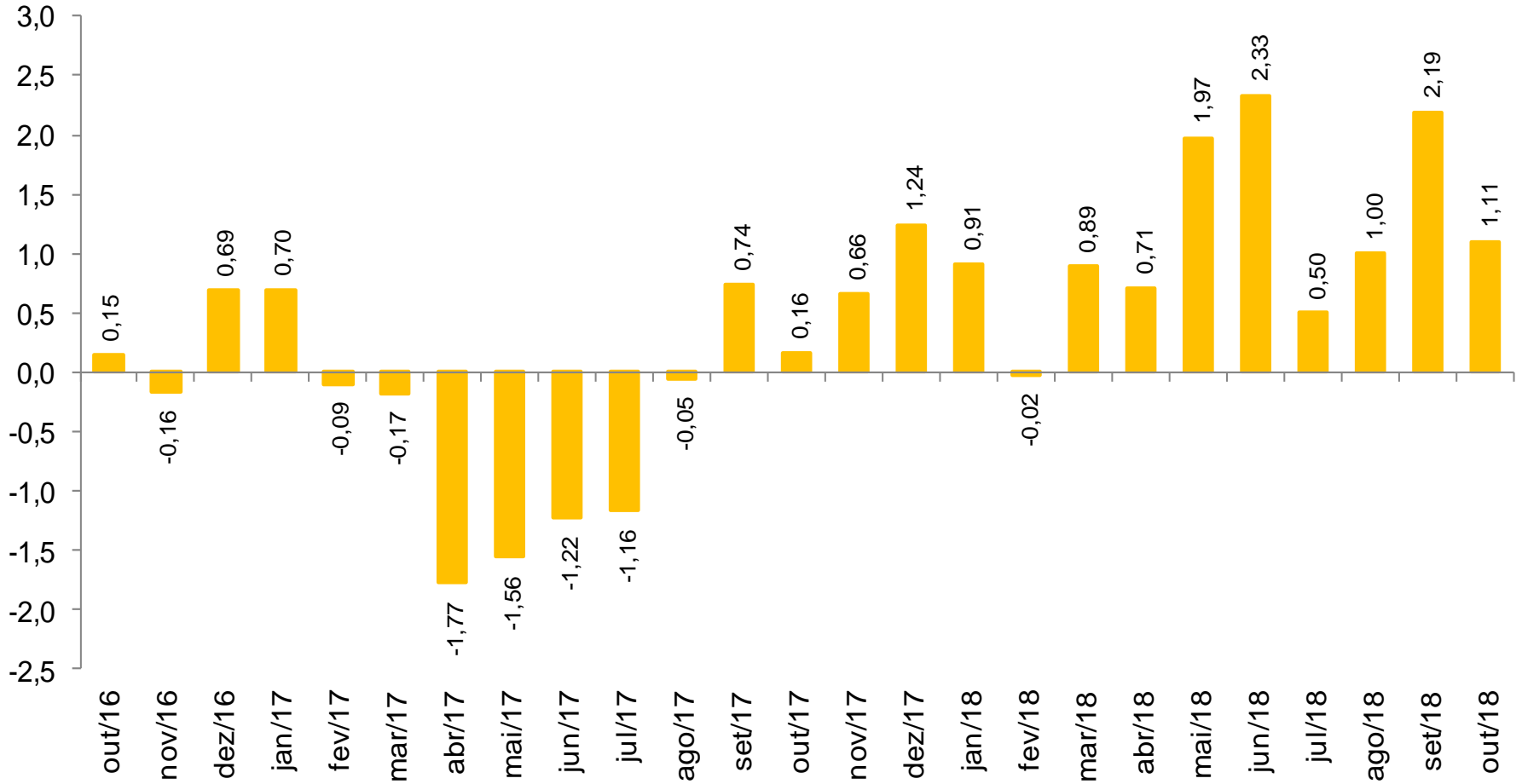
IGP-M (Var. % mensal)



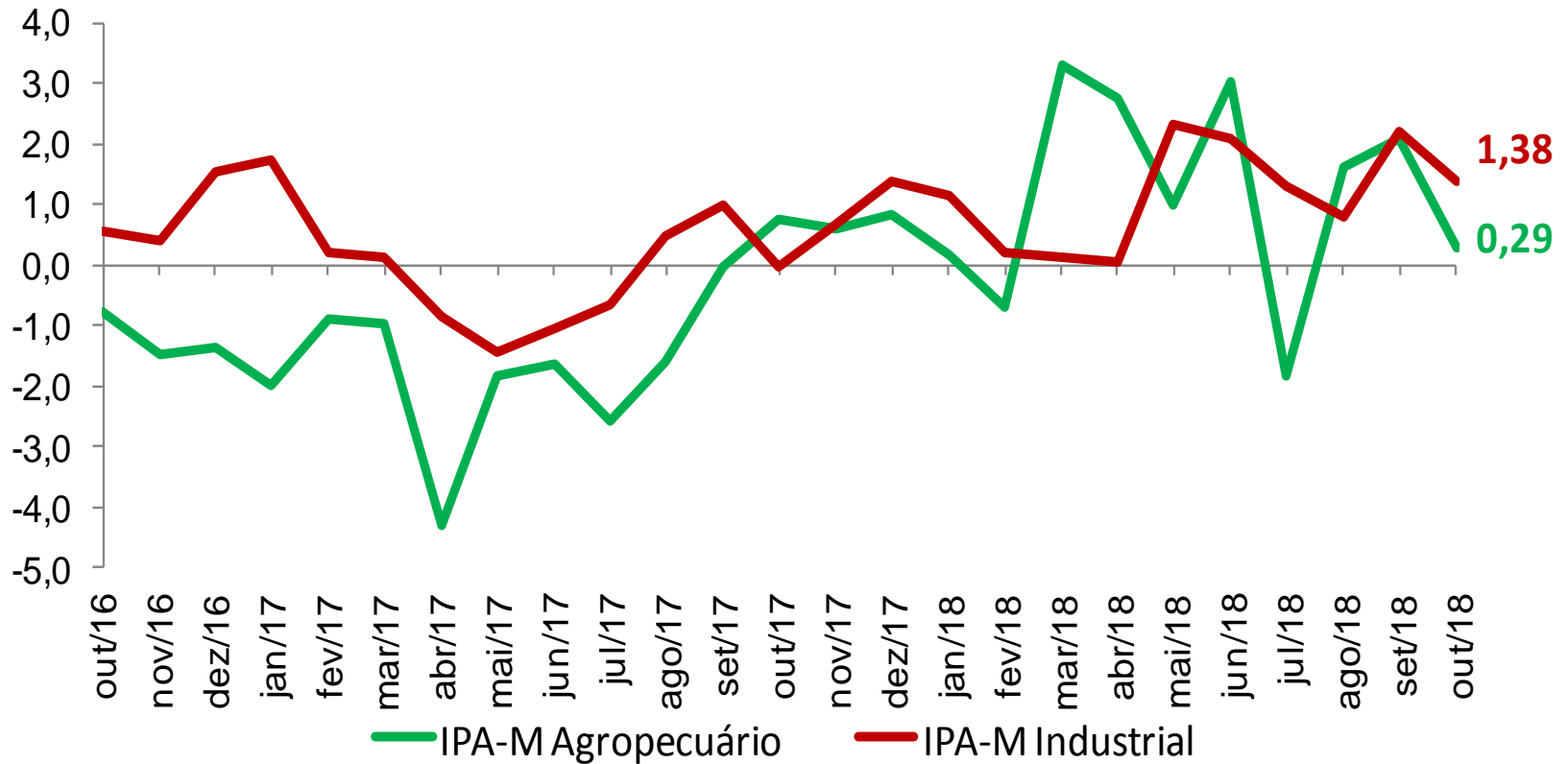
IGP Encadeado (Var.% mensal)

	ago-18			set-18			out-18		
	IGP-10	IGP-M	IGP-DI	IGP-10	IGP-M	IGP-DI	IGP-10	IGP-M	IGP-DI
IGP	0,51	0,70	0,68	1,20	1,52	1,79	1,43	0,89	
IPA	0,64	1,00	0,99	1,76	2,19	2,54	1,92	1,11	
<i>ESTÁGIOS</i>									
BENS FINAIS	-0,43	-0,12	-0,30	0,34	1,00	1,55	1,52	1,15	
BENS INTERMEDIÁRIOS	1,00	0,80	0,80	1,63	2,24	2,92	2,53	2,05	
MATÉRIAS-PRIMAS	1,51	2,61	2,80	3,64	3,53	3,25	1,65	-0,11	
<i>ORIGEM</i>									
PRODUTOS AGROPECUÁRIOS	0,42	1,60	1,90	2,23	2,09	2,11	1,39	0,29	
PRODUTOS INDUSTRIAIS	0,72	0,80	0,69	1,61	2,22	2,69	2,10	1,38	
IPC	0,14	0,05	0,07	0,08	0,28	0,45	0,52	0,51	
ALIMENTAÇÃO	-0,37	-0,15	0,06	0,01	0,01	0,16	0,47	0,70	
HABITAÇÃO	0,82	0,54	0,25	0,24	0,26	0,36	0,12	0,04	
VESTUÁRIO	-0,47	-0,44	-0,47	-0,12	0,57	0,63	0,22	0,57	
SAÚDE E CUID. PESSOAIS	0,29	0,30	0,39	0,26	0,19	0,30	0,40	0,48	
EDUCAÇÃO, LEIT. E RECR.	-0,12	-0,41	0,15	0,26	0,52	0,59	0,70	0,63	
TRANSPORTES	0,09	-0,29	-0,35	-0,28	0,59	1,09	1,43	1,06	
DESPESAS DIVERSAS	0,09	0,41	0,68	0,65	0,46	0,18	0,09	0,07	
COMUNICAÇÃO	0,07	0,21	-0,13	-0,12	0,05	0,18	0,16	0,17	
INCC	0,46	0,29	0,15	0,16	0,17	0,23	0,31	0,33	
MATERIAIS E SERVIÇOS	0,82	0,65	0,33	0,36	0,38	0,44	0,52	0,46	
MÃO-DE-OBRA	0,15	0,00	0,00	0,00	0,00	0,06	0,12	0,22	

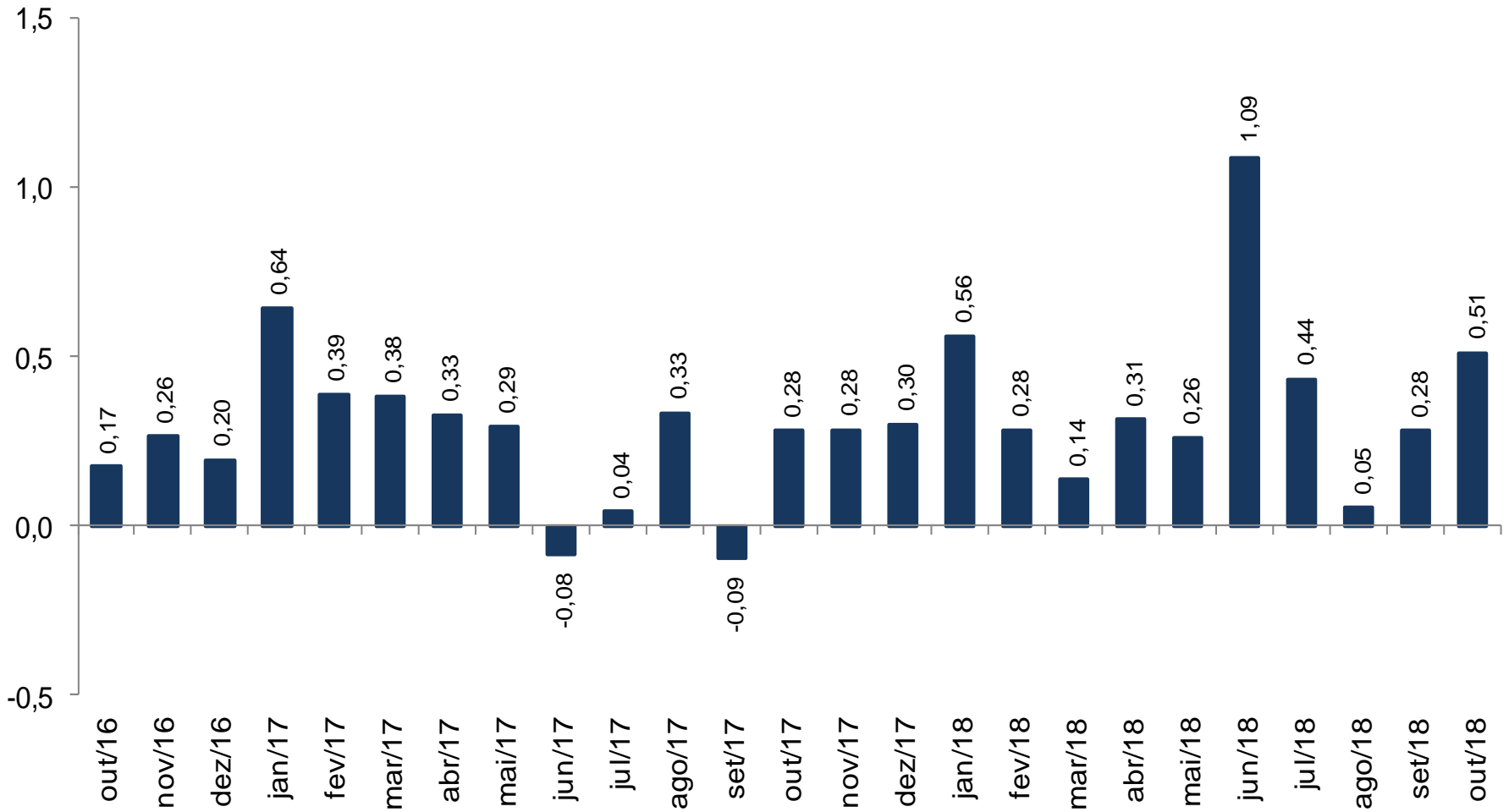
IPA-M (Var. % mensal)



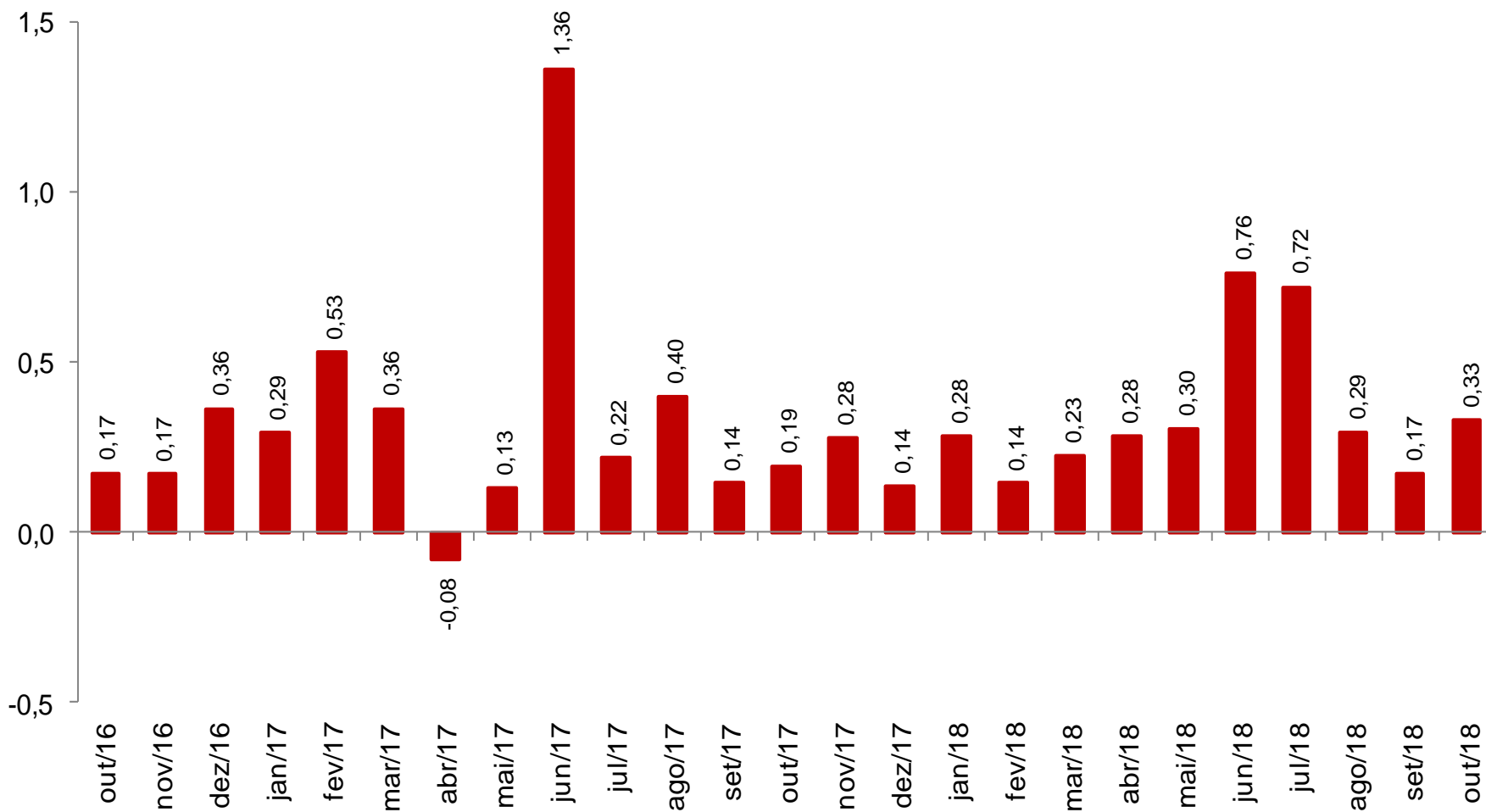
Preços no Atacado: Agropecuários e Industriais (Var. % mensal)



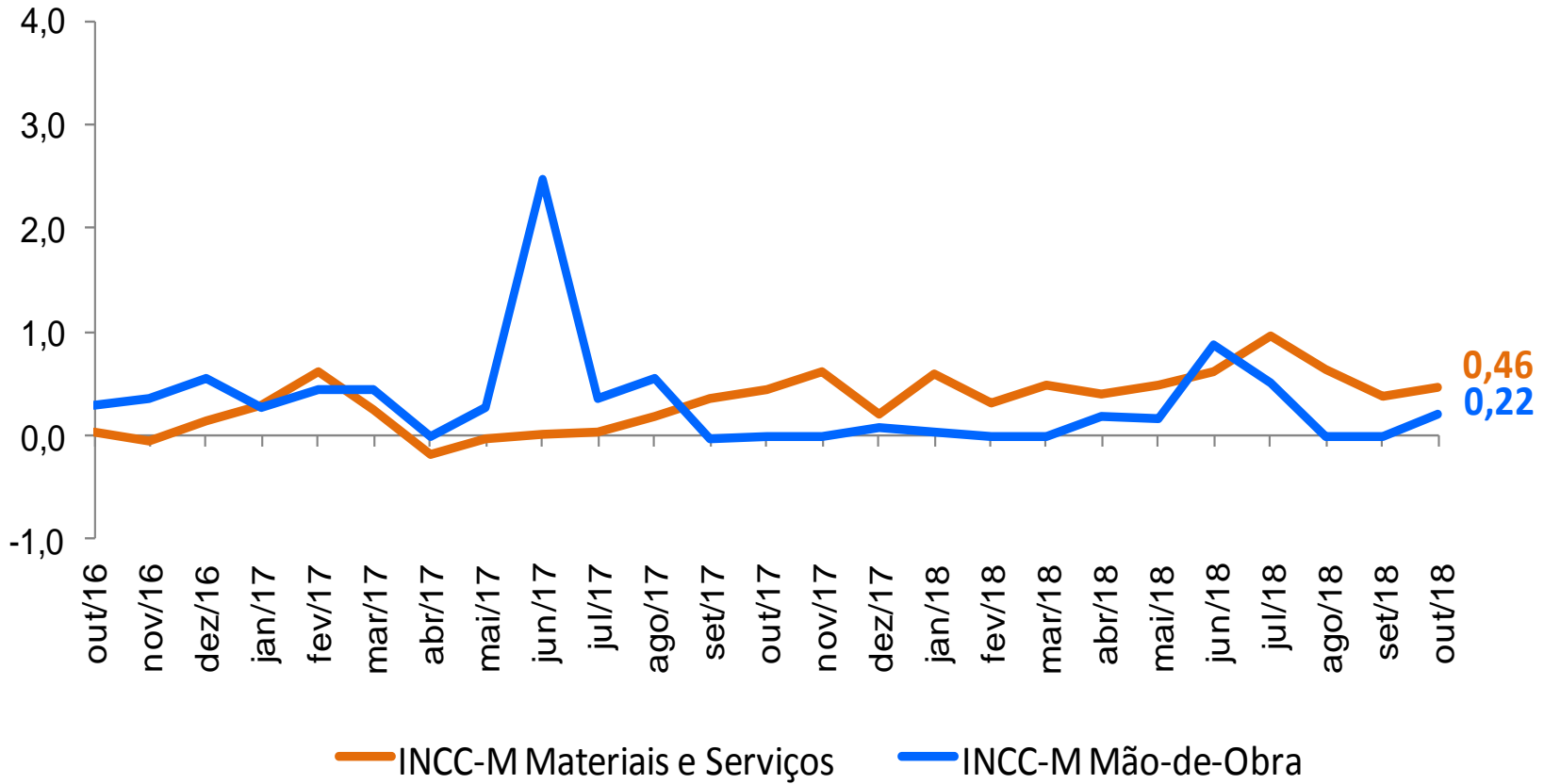
IPC (Var. % mensal)



INCC (Var. % mensal)



Preços na Construção Civil: Mão-de-Obra e Materiais (Var. % mensal)



IPA-M AGRÍCOLA

Principais Contribuições Positivas

		Impacto	Var. (%)
1º	TOMATE	0,080	92,9
2º	BOVINOS	0,073	2,5
3º	LARANJA	0,058	9,9
4º	AVES	0,040	2,5
5º	BATATA-INGLESA	0,034	18,5
6º	CANA-DE-AÇÚCAR	0,027	0,9
7º	SOJA (EM GRÃO)	0,026	0,4
8º	SUÍNOS	0,012	3,2

Principais Contribuições Negativas

		Impacto	Var. (%)
1º	MILHO (EM GRÃO)	-0,136	-5,5
2º	LEITE IN NATURA	-0,074	-3,2
3º	OVOS	-0,043	-5,0
4º	TRIGO (EM GRÃO)	-0,015	-6,3
5º	MAMÃO	-0,011	-9,5
6º	ABACAXI	-0,010	-7,8
7º	ALGODÃO (EM CAROÇO)	-0,005	-0,8
8º	CACAU	-0,004	-4,6

IPA-M INDUSTRIAL

Principais Contribuições Positivas

		Impacto	Var. (%)
1º	ÓLEO DIESEL	0,200	5,9
2º	ÓLEOS COMBUSTÍVEIS	0,115	8,9
3º	AÇÚCAR CRISTAL	0,045	7,2
4º	CERVEJA E CHOPE	0,041	4,6
5º	GASOLINA AUTOMOTIVA	0,037	1,8
6º	CARNE DE AVES	0,034	3,1
7º	AÇÚCAR VHP (VERY HIGH POLARIZATION)	0,025	3,9
8º	CARNE BOVINA	0,023	0,9

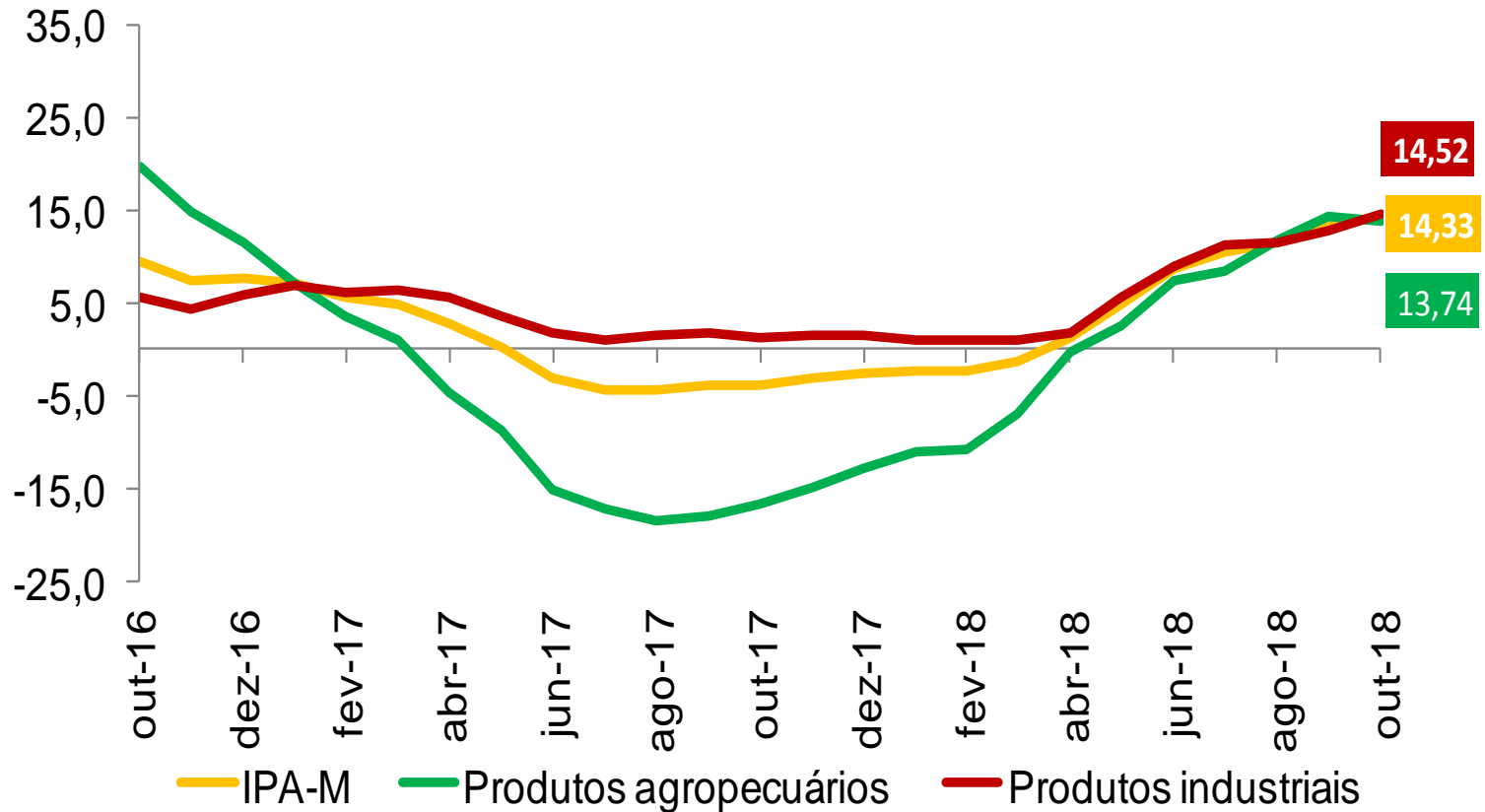
Principais Contribuições Negativas

		Impacto	Var. (%)
1º	MINÉRIO DE FERRO	-0,046	-0,8
2º	FARELO DE SOJA	-0,033	-2,0
3º	ADUBOS OU FERTILIZANTES	-0,011	-0,9
4º	CARNE SUÍNA	-0,009	-3,2
5º	CIMENTOS PORTLAND	-0,008	-1,8
6º	LEITE INDUSTRIALIZADO	-0,008	-1,3
7º	LEITE EM PÓ	-0,008	-3,6
8º	PEÇAS E ACESSÓRIOS PARA OS SISTEMAS DE MARCHA E TRANSMISSÃO	-0,007	-2,1

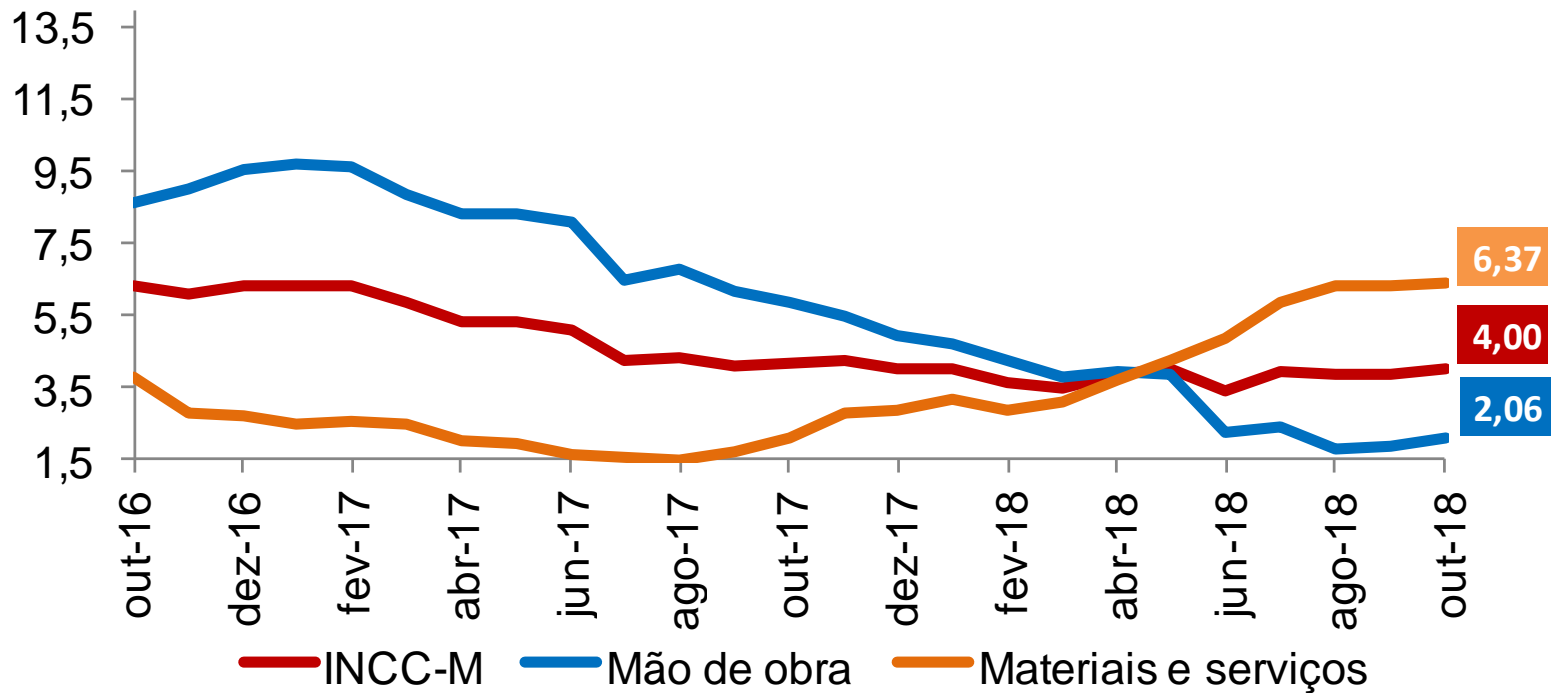
IGP Encadeado (Var. % 12 Meses)

	ago-18			set-18			out-18		
	IGP-10	IGP-M	IGP-DI	IGP-10	IGP-M	IGP-DI	IGP-10	IGP-M	IGP-DI
IGP	8,78	8,89	9,06	9,66	10,04	10,33	10,69	10,79	-
IPA	11,34	11,66	11,97	12,68	13,26	13,71	14,08	14,33	-
<i>ESTÁGIOS</i>									
BENS FINAIS	4,90	5,04	4,90	5,49	6,06	6,21	6,67	6,86	-
BENS INTERMEDIÁRIOS	17,49	17,44	18,21	18,89	19,34	19,99	20,23	20,65	-
MATÉRIAS-PRIMAS	12,25	13,19	13,56	14,42	15,11	15,71	16,11	16,20	-
<i>ORIGEM</i>									
PRODUTOS AGROPECUÁRIOS	10,19	11,88	12,97	13,72	14,27	14,48	14,29	13,74	-
PRODUTOS INDUSTRIAIS	11,75	11,59	11,64	12,37	12,93	13,45	14,03	14,52	-
IPC	4,09	3,97	4,15	4,17	4,36	4,64	4,53	4,61	-
ALIMENTAÇÃO	1,41	1,83	2,26	2,35	2,69	2,92	2,92	3,22	-
HABITAÇÃO	4,84	4,91	5,06	5,15	5,44	5,87	5,29	5,15	-
VESTUÁRIO	1,26	0,57	1,04	1,02	1,03	1,03	0,64	1,11	-
SAÚDE E CUID. PESSOAIS	5,61	5,69	5,89	5,59	5,61	5,93	5,79	5,77	-
EDUCAÇÃO, LEIT. E RECR.	4,69	4,36	4,35	4,11	4,37	4,44	4,36	4,67	-
TRANSPORTES	7,52	6,43	6,24	6,33	6,45	6,87	7,33	7,41	-
DESPESAS DIVERSAS	1,78	1,93	2,45	2,42	2,29	2,27	1,92	1,76	-
COMUNICAÇÃO	1,77	1,62	1,41	1,71	1,76	1,61	1,63	1,51	-
INCC	4,03	3,83	3,75	3,83	3,86	3,92	4,04	4,00	-
MATERIAIS E SERVIÇOS	6,38	6,34	6,18	6,29	6,35	6,39	6,60	6,37	-
MÃO-DE-OBRA	2,15	1,80	1,79	1,86	1,83	1,93	1,96	2,06	-

Preços no Atacado (IPA-M) (Var. % acumulada em 12 meses)



Preços na Construção Civil (Var. % acumulada em 12 meses)



RESUMO DOS RESULTADOS

- **Variação mensal do IGP-M:**
 - ✓ **0,89%** (outubro/18)
 - ✓ 1,52% (setembro/18)
- Variação acumulada em 12 meses: 10,79%.
- **IGP-M desagregado:**
 - ✓ Desaceleração do IPA-M: 2,19% (set/18) para 1,11% (out/18);
 - ❖ IPA agrícola: de 2,09% (set/18) para 0,29% (out/18);
 - ❖ IPA industrial: de 2,22% (set/18) para 1,38% (out/18).
 - ✓ Aceleração do IPC-M: de 0,28% (set/18) para 0,51% (out/18).
 - ✓ Aceleração do INCC-M: de 0,17% (set/18) para 0,33% (out/18).

RESUMO DOS RESULTADOS

- **IPA-M por estágios:**
 - ✓ Bens Finais aceleraram de 1,00% para 1,15%, destaque para *alimentos processados* (de 0,19% para 0,91%);
 - ✓ Bens Intermediários desaceleraram de 2,24% para 2,05%, destaque para *suprimentos* (de 4,53% para 0,26%);
 - ✓ Matérias-Primas Brutas desaceleraram de 3,53% para -0,11%, destaque para: *minério de ferro* (de 10,49% para -0,85%), *milho (em grão)* (de 5,74% para -5,47%) e *soja (em grão)* (de 5,01% para 0,43%). Ao mesmo tempo, registraram-se acelerações em itens como: *cana-de-açúcar* (de -1,39% para 0,88%), *café (em grão)* (de -1,93% para 0,50%) e *bovinos* (de 1,79% para 2,49%).
- **INCC-M:** aceleraram os grupos: Materiais, Equipamentos e Serviços (de 0,38% para 0,46%); e Mão de Obra (de 0,00% para 0,22%).



Ministério da Fazenda