



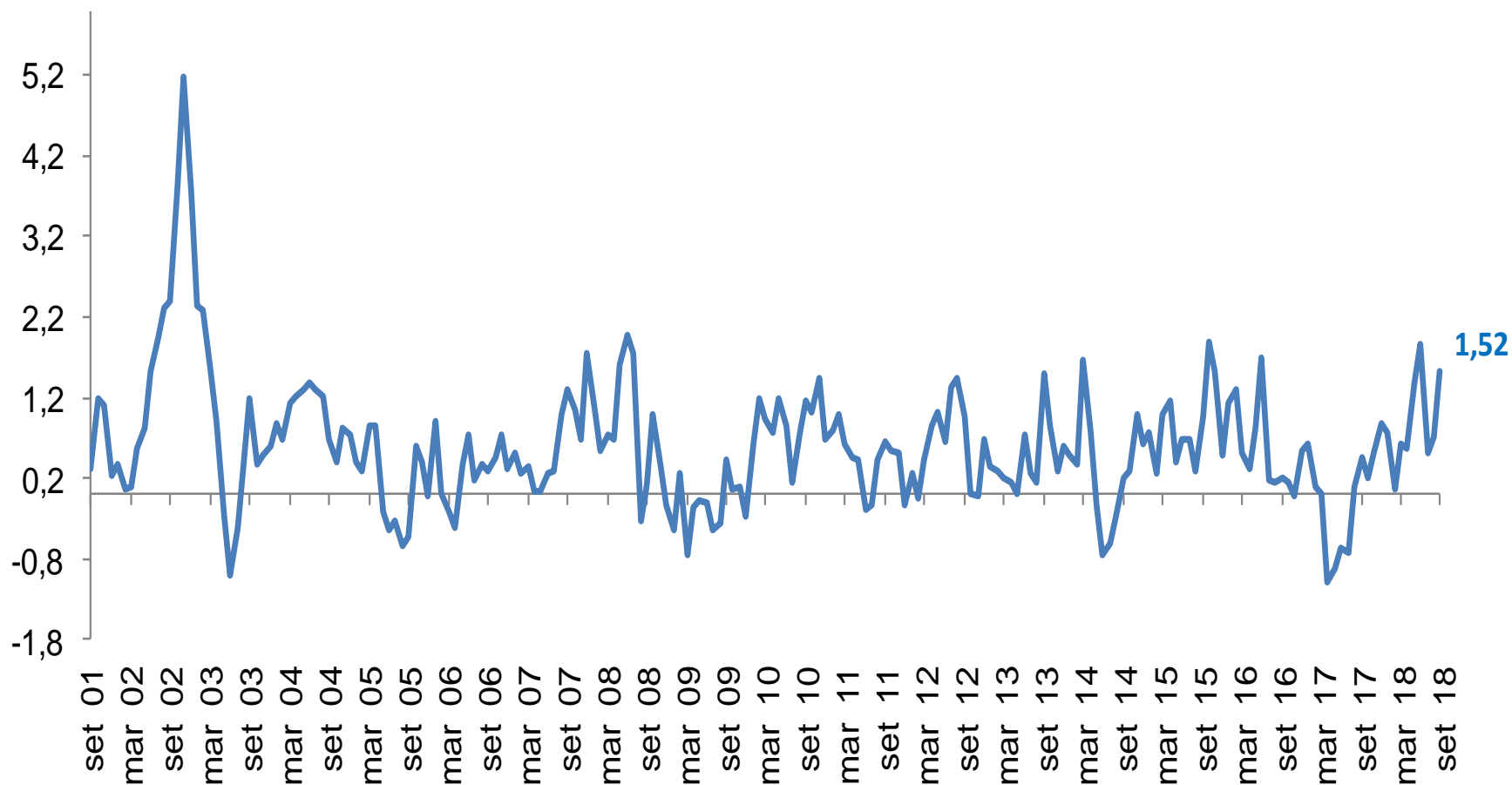
Ministério da Fazenda

IGP-M

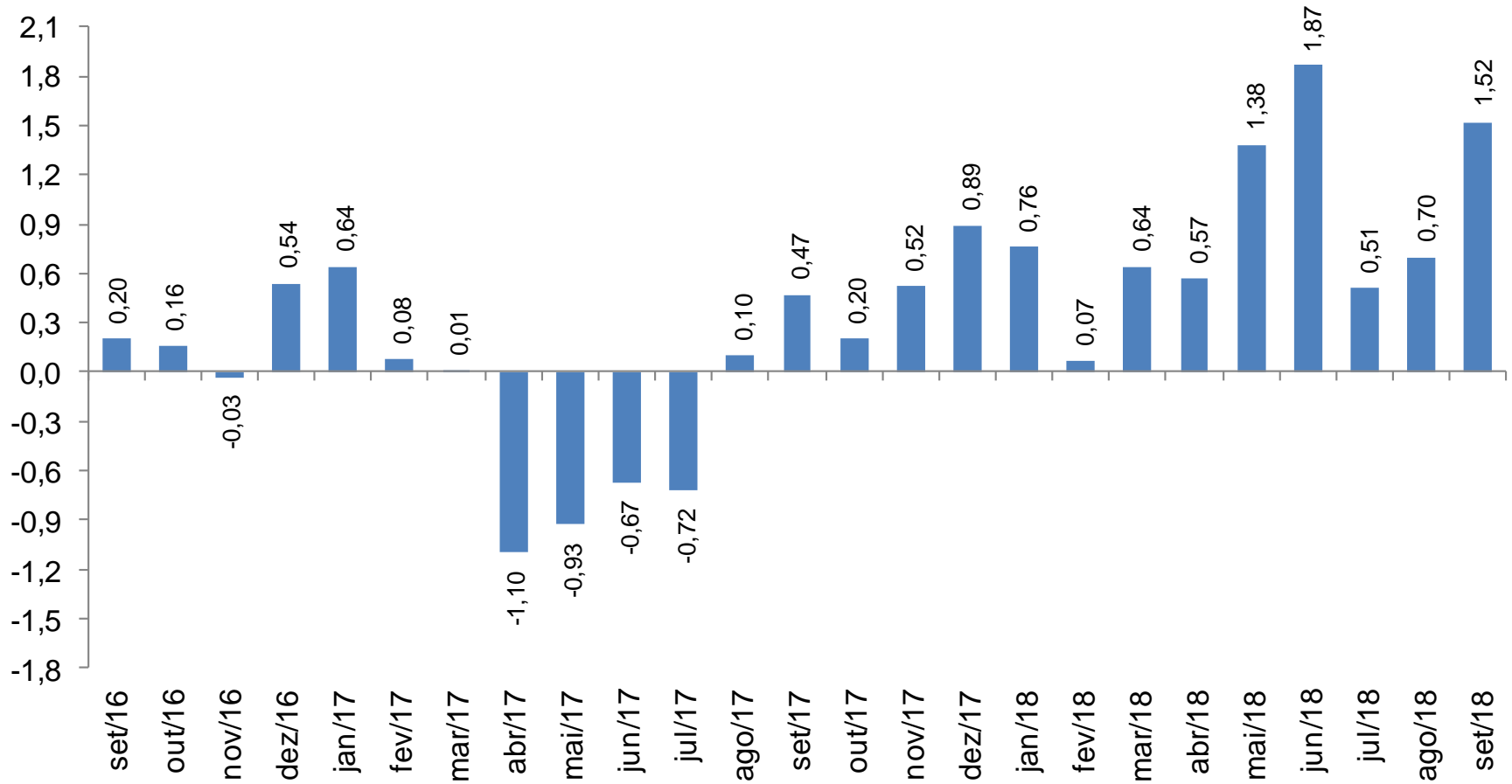
Setembro/2018

27 de setembro de 2018

IGP-M – Série Histórica (Var. % mensal)



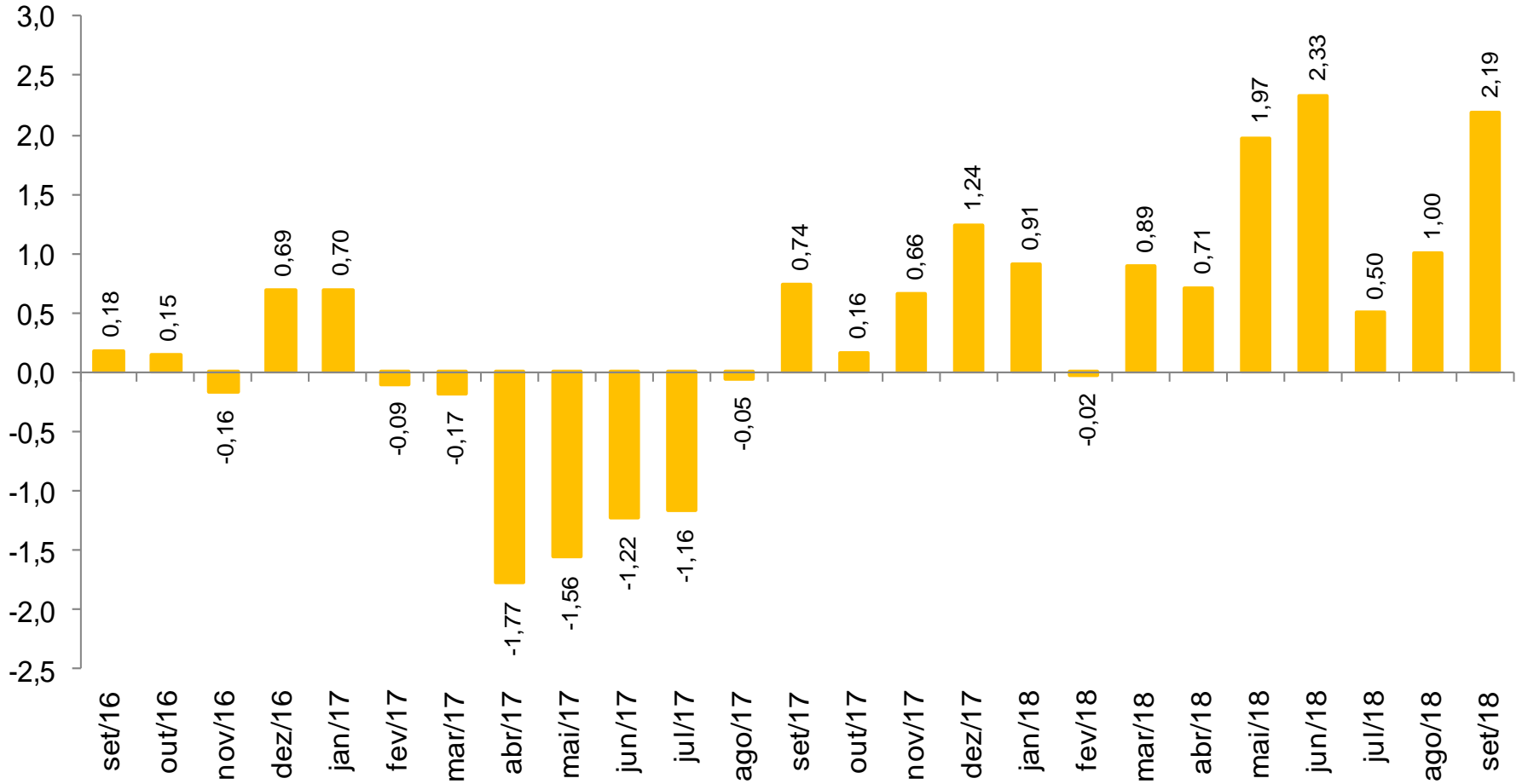
IGP-M (Var. % mensal)



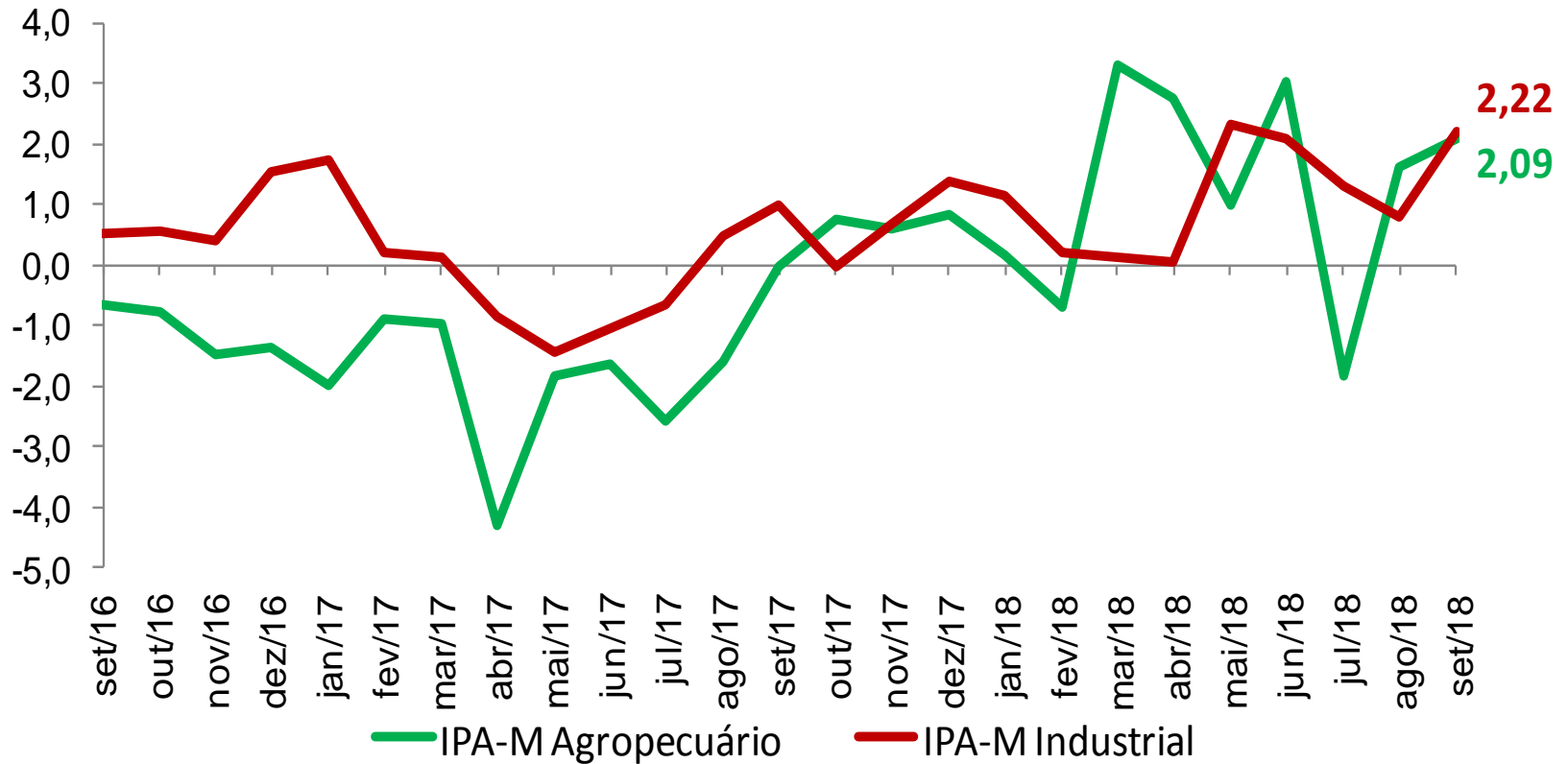
IGP Encadeado (Var.% mensal)

	jul-18			ago-18			set-18		
	IGP-10	IGP-M	IGP-DI	IGP-10	IGP-M	IGP-DI	IGP-10	IGP-M	IGP-DI
IGP	0,93	0,51	0,44	0,51	0,70	0,68	1,20	1,52	
IPA	0,99	0,50	0,52	0,64	1,00	0,99	1,76	2,19	
<i>ESTÁGIOS</i>									
BENS FINAIS	1,13	-0,15	-0,31	-0,43	-0,12	-0,30	0,34	1,00	
BENS INTERMEDIÁRIOS	1,99	2,11	1,33	1,00	0,80	0,80	1,63	2,24	
MATÉRIAS-PRIMAS	-0,42	-0,70	0,53	1,51	2,61	2,80	3,64	3,53	
<i>ORIGEM</i>									
PRODUTOS AGROPECUÁRIOS	-0,83	-1,83	-0,69	0,42	1,60	1,90	2,23	2,09	
PRODUTOS INDUSTRIAIS	1,61	1,30	0,93	0,72	0,80	0,69	1,61	2,22	
IPC	0,78	0,44	0,17	0,14	0,05	0,07	0,08	0,28	
ALIMENTAÇÃO	0,51	-0,19	-0,61	-0,37	-0,15	0,06	0,01	0,01	
HABITAÇÃO	1,63	1,37	1,08	0,82	0,54	0,25	0,24	0,26	
VESTUÁRIO	-0,32	-0,84	-0,64	-0,47	-0,44	-0,47	-0,12	0,57	
SAÚDE E CUID. PESSOAIS	0,33	0,27	0,27	0,29	0,30	0,39	0,26	0,19	
EDUCAÇÃO, LEIT. E RECR.	0,86	1,07	0,42	-0,12	-0,41	0,15	0,26	0,52	
TRANSPORTES	0,78	0,28	0,00	0,09	-0,29	-0,35	-0,28	0,59	
DESPESAS DIVERSAS	0,14	0,07	0,05	0,09	0,41	0,68	0,65	0,46	
COMUNICAÇÃO	0,40	0,35	0,24	0,07	0,21	-0,13	-0,12	0,05	
INCC	0,92	0,72	0,61	0,46	0,29	0,15	0,16	0,17	
MATERIAIS E SERVIÇOS	1,00	0,97	1,08	0,82	0,65	0,33	0,36	0,38	
MÃO-DE-OBRA	0,86	0,51	0,23	0,15	0,00	0,00	0,00	0,00	

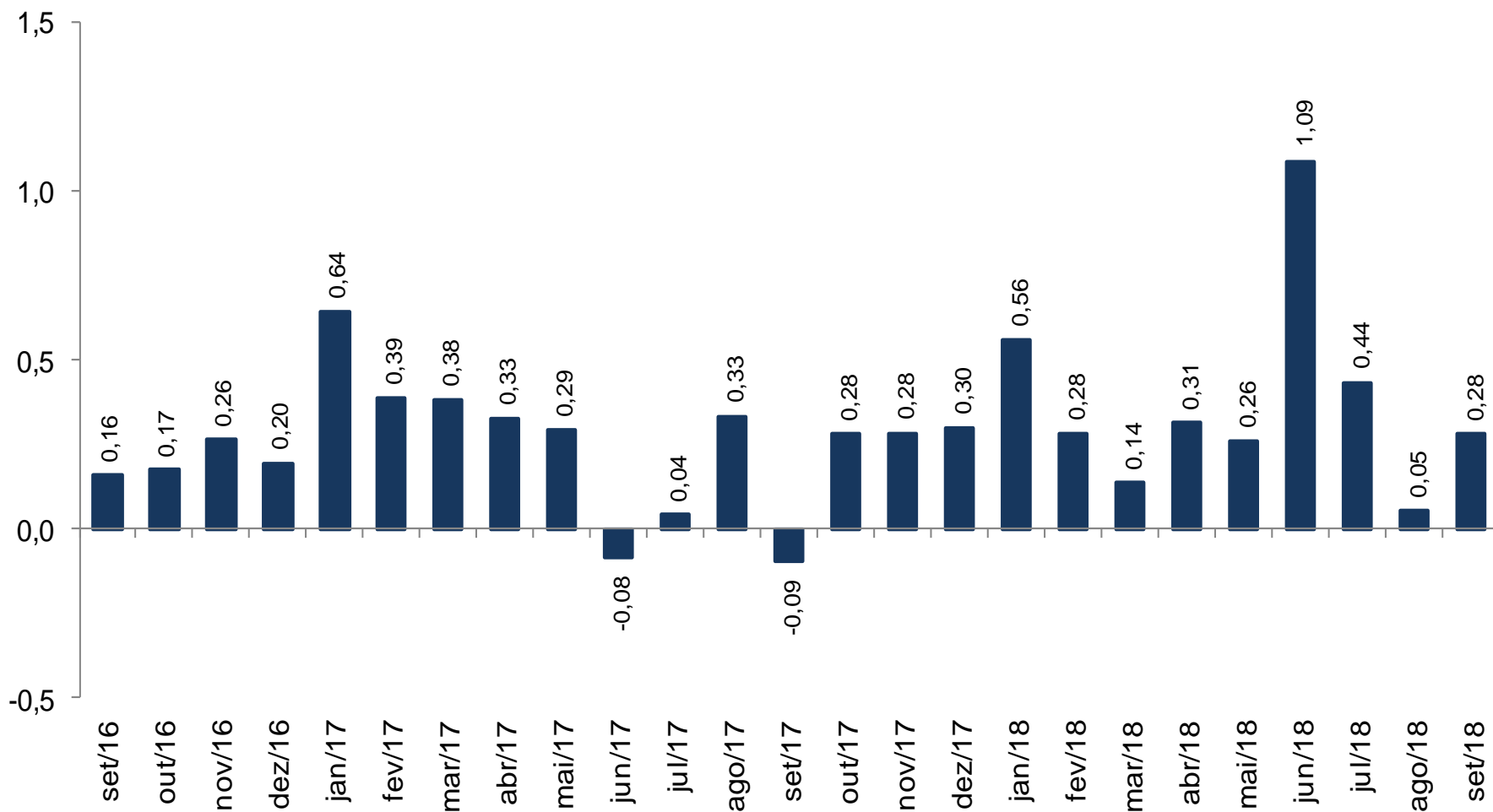
IPA-M (Var. % mensal)



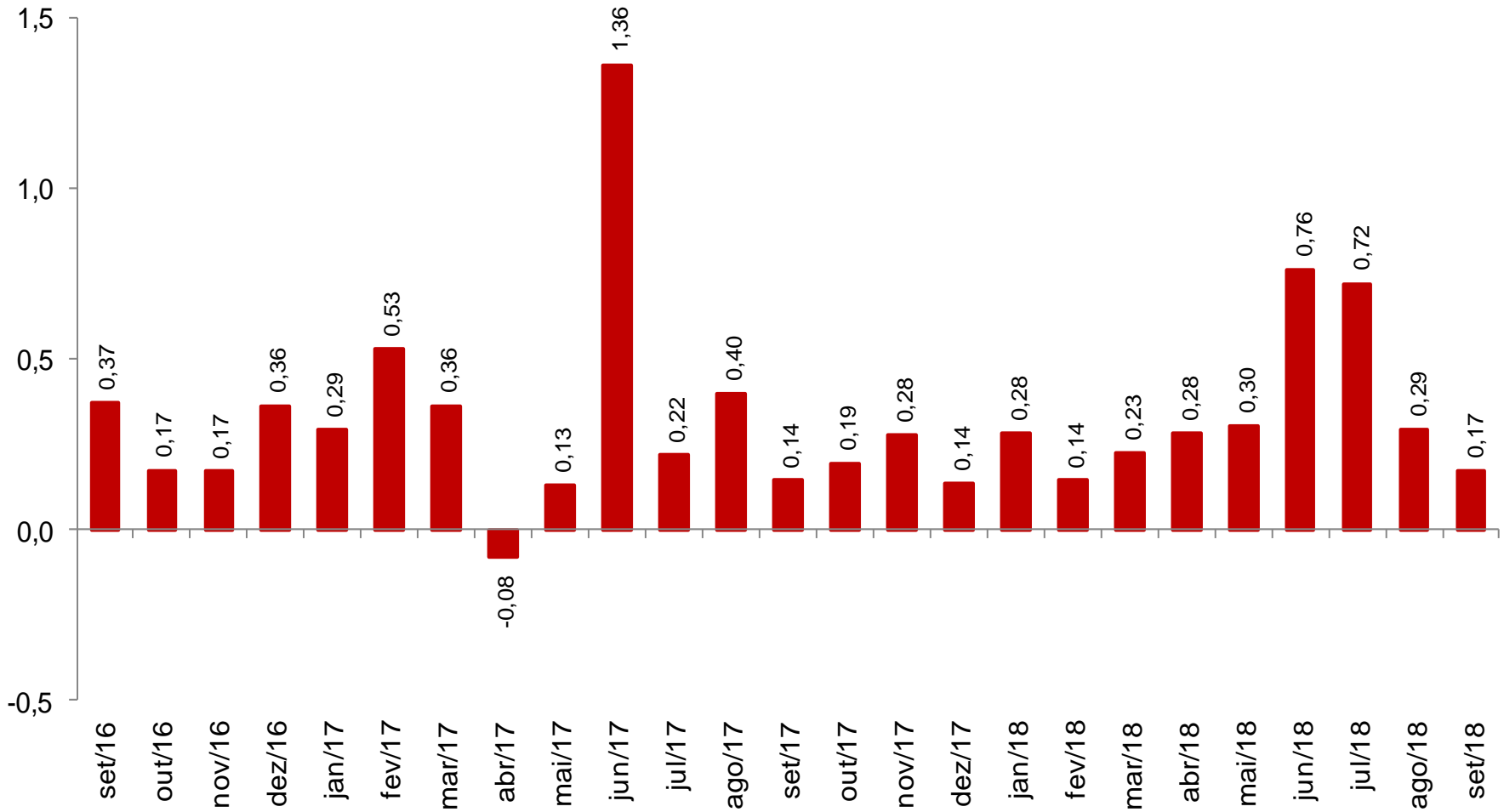
Preços no Atacado: Agropecuários e Industriais (Var. % mensal)



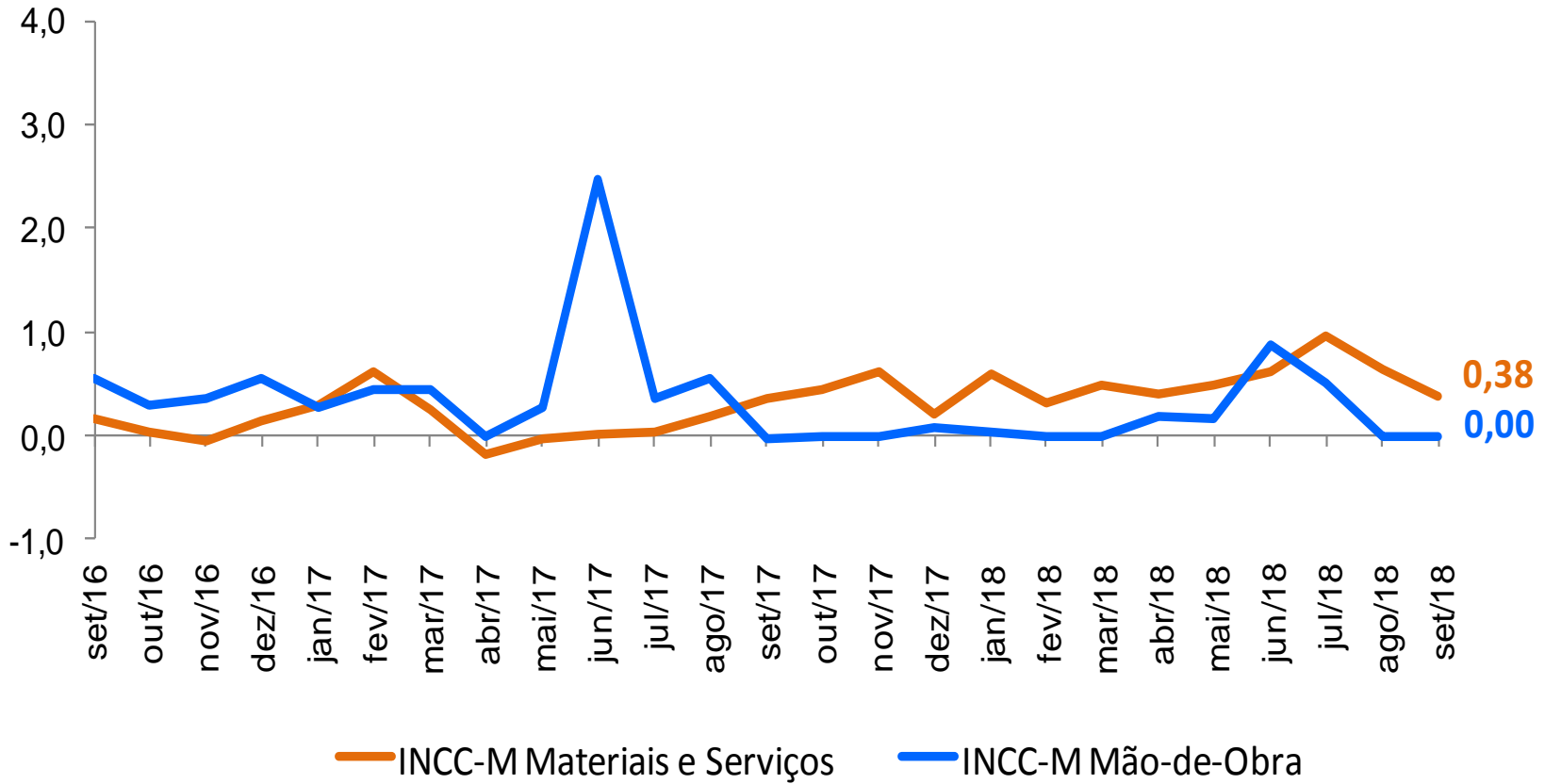
IPC (Var. % mensal)



INCC (Var. % mensal)



Preços na Construção Civil: Mão-de-Obra e Materiais (Var. % mensal)



IPA-M AGRÍCOLA

Principais Contribuições Positivas

		Impacto	Var. (%)
1º	SOJA (EM GRÃO)	0,291	5,0
2º	MILHO (EM GRÃO)	0,138	5,7
3º	LARANJA	0,053	9,7
4º	BOVINOS	0,052	1,8
5º	AVES	0,029	1,8
6º	SUÍNOS	0,027	7,8
7º	ARROZ (EM CASCA)	0,024	4,6
8º	FEIJÃO (EM GRÃO)	0,015	4,9

Principais Contribuições Negativas

		Impacto	Var. (%)
1º	CANA-DE-AÇÚCAR	-0,045	-1,4
2º	OVOS	-0,021	-2,4
3º	BATATA-INGLESA	-0,020	-9,7
4º	CAFÉ (EM GRÃO)	-0,019	-1,9
5º	ALGODÃO (EM CAROÇO)	-0,016	-2,5
6º	LEITE IN NATURA	-0,007	-0,3
7º	TRIGO (EM GRÃO)	-0,005	-1,9
8º	ABACAXI	-0,004	-2,9

IPA-M INDUSTRIAL

Principais Contribuições Positivas

		Impacto	Var. (%)
1º	MINÉRIO DE FERRO	0,532	10,5
2º	ÓLEO DIESEL	0,281	8,8
3º	GASOLINA AUTOMOTIVA	0,208	10,9
4º	ADUBOS OU FERTILIZANTES	0,137	11,1
5º	FARELO DE SOJA	0,073	4,5
6º	CARNE DE AVES	0,034	3,2
7º	INTERMEDIÁRIOS PARA RESINAS E FIBRAS	0,021	3,6
8º	COMPUTADORES PESSOAIS	0,016	3,9

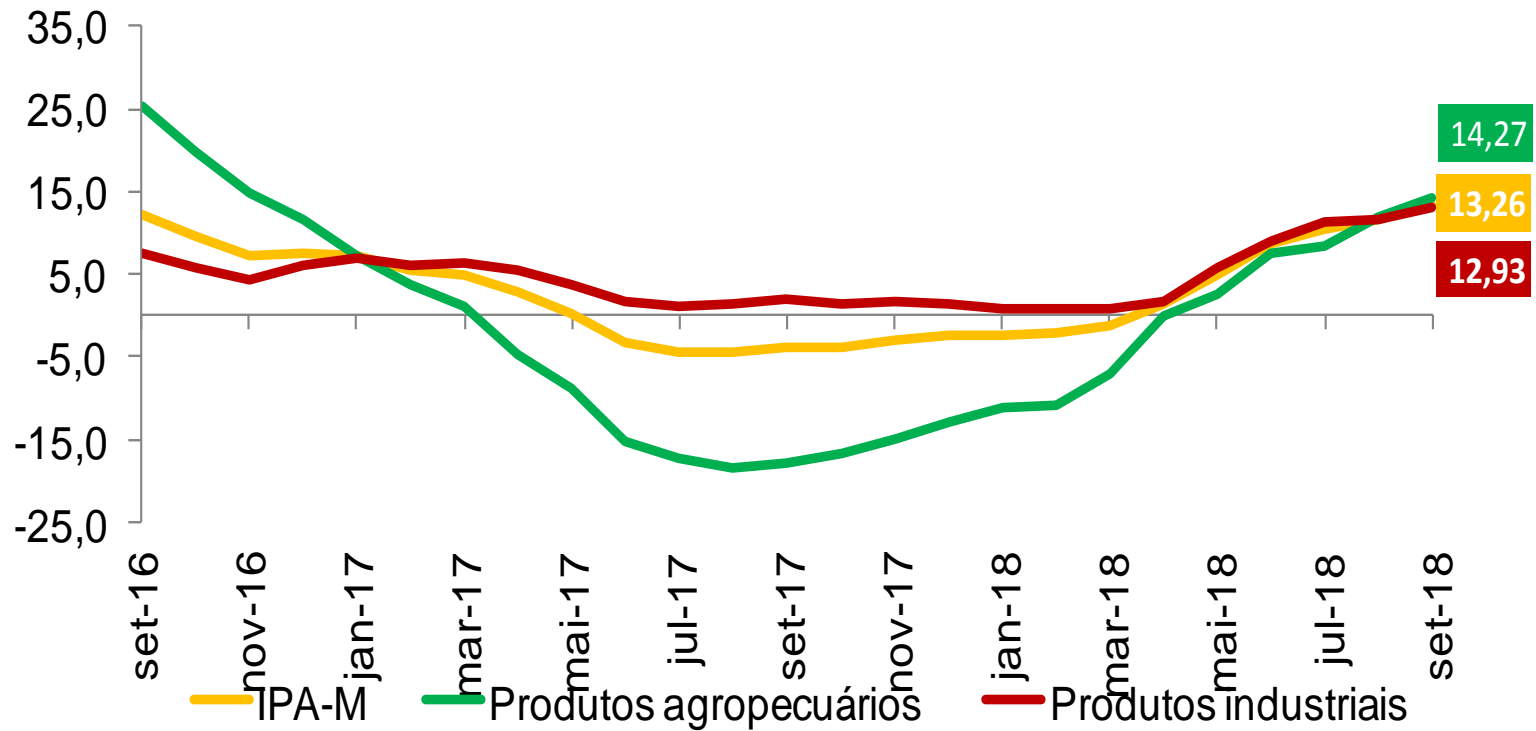
Principais Contribuições Negativas

		Impacto	Var. (%)
1º	CARNE BOVINA	-0,044	-1,7
2º	ÓLEOS COMBUSTÍVEIS	-0,024	-1,8
3º	LEITE INDUSTRIALIZADO	-0,016	-2,5
4º	BARRAS, PERFIS E VERGALHÕES DE COBRE E DE LIGAS DE COBRE	-0,012	-6,4
5º	LATAS DE ALUMÍNIO PARA EMBALAGEM	-0,008	-3,1
6º	FIOS, CABOS E CONDUTORES ELÉTRICOS ISOLADOS	-0,007	-1,8
7º	ÓLEO DE SOJA REFINADO	-0,006	-1,5
8º	BIODIESEL	-0,004	-3,8

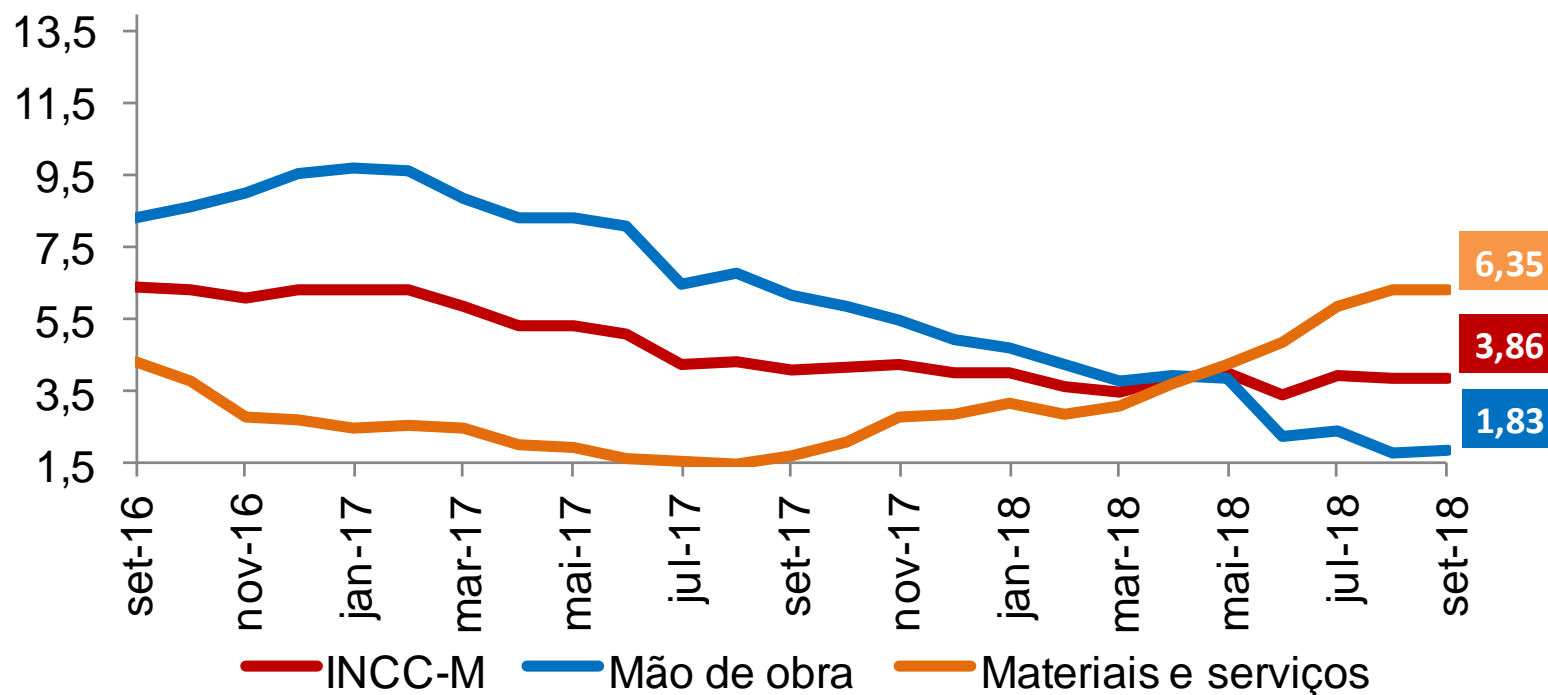
IGP Encadeado (Var. % 12 Meses)

	jul-18			ago-18			set-18		
	IGP-10	IGP-M	IGP-DI	IGP-10	IGP-M	IGP-DI	IGP-10	IGP-M	IGP-DI
IGP	8,05	8,24	8,59	8,78	8,89	9,06	9,66	10,04	-
IPA	10,16	10,50	11,16	11,34	11,66	11,97	12,68	13,26	-
<i>ESTÁGIOS</i>									
BENS FINAIS	4,07	4,28	4,81	4,90	5,04	4,90	5,49	6,06	-
BENS INTERMEDIÁRIOS	15,73	16,41	17,47	17,49	17,44	18,21	18,89	19,34	-
MATÉRIAS-PRIMAS	11,37	11,46	11,81	12,25	13,19	13,56	14,42	15,11	-
<i>ORIGEM</i>									
PRODUTOS AGROPECUÁRIOS	8,02	8,36	8,86	10,19	11,88	12,97	13,72	14,27	-
PRODUTOS INDUSTRIAIS	10,90	11,23	11,94	11,75	11,59	11,64	12,37	12,93	-
IPC	4,30	4,27	4,22	4,09	3,97	4,15	4,17	4,36	-
ALIMENTAÇÃO	1,37	1,50	1,36	1,41	1,83	2,26	2,35	2,69	-
HABITAÇÃO	4,79	4,90	5,03	4,84	4,91	5,06	5,15	5,44	-
VESTUÁRIO	1,26	0,73	1,64	1,26	0,57	1,04	1,02	1,03	-
SAÚDE E CUID. PESSOAIS	5,68	5,73	5,70	5,61	5,69	5,89	5,59	5,61	-
EDUCAÇÃO, LEIT. E RECR.	4,96	4,82	4,32	4,69	4,36	4,35	4,11	4,37	-
TRANSPORTES	8,70	8,55	8,17	7,52	6,43	6,24	6,33	6,45	-
DESPESAS DIVERSAS	1,77	1,64	1,85	1,78	1,93	2,45	2,42	2,29	-
COMUNICAÇÃO	2,22	1,68	1,59	1,77	1,62	1,41	1,71	1,76	-
INCC	3,83	3,93	3,96	4,03	3,83	3,75	3,83	3,86	-
MATERIAIS E SERVIÇOS	5,62	5,86	6,25	6,38	6,34	6,18	6,29	6,35	-
MÃO-DE-OBRA	2,40	2,37	2,13	2,15	1,80	1,79	1,86	1,83	-

Preços no Atacado (IPA-M) (Var. % acumulada em 12 meses)



Preços na Construção Civil (Var. % acumulada em 12 meses)



RESUMO DOS RESULTADOS

- **Variação mensal do IGP-M:**
 - ✓ **1,52%** (setembro/18)
 - ✓ 0,70% (agosto/18)
- Variação acumulada em 12 meses: 10,04%.
- **IGP-M desagregado:**
 - ✓ Aceleração do IPA-M: 1,00% (ago/18) para 2,19% (set/18);
 - ❖ IPA agrícola: de 1,60% (ago/18) para 2,09% (set/18);
 - ❖ IPA industrial: de 0,80% (ago/18) para 2,22% (set/18).
 - ✓ Aceleração do IPC-M: de 0,05% (ago/18) para 0,28% (set/18).
 - ✓ Desaceleração do INCC-M: de 0,30% (ago/18) para 0,17% (set/18).

RESUMO DOS RESULTADOS

- **IPA-M por estágios:**

- ✓ Bens Finais aceleraram de -0,12% para 1,00%, destaque para *combustíveis para o consumo* (de 0,02% para 8,21%);
- ✓ Bens Intermediários aceleraram de 0,80% para 2,24%, destaque para *materiais e componentes para a manufatura* (de 0,35% para 1,57%);
- ✓ Matérias-Primas Brutas aceleraram de 2,61% para 3,53%, destaque para: *minério de ferro* (3,35% para 10,49%), *soja (em grão)* (2,80% para 5,01%) e *milho (em grão)* (3,68% para 5,74%). Ao mesmo tempo, registraram-se desacelerações em itens como: *leite in natura* (10,63% para -0,28%), *cana-de-açúcar* (0,33% para -1,39%) e *mandioca (aipim)* (2,98% para 1,06%).

- **INCC-M:** acelerou o grupo: Materiais, Equipamentos e Serviços (de 0,65% para 0,38%); Já o grupo Mão de Obra manteve-se em 0,00%.



Ministério da Fazenda