



# Ministério da Fazenda

---

## IPC-Fipe

**1ª quadrissemana de agosto/18**

9 de agosto de 2018

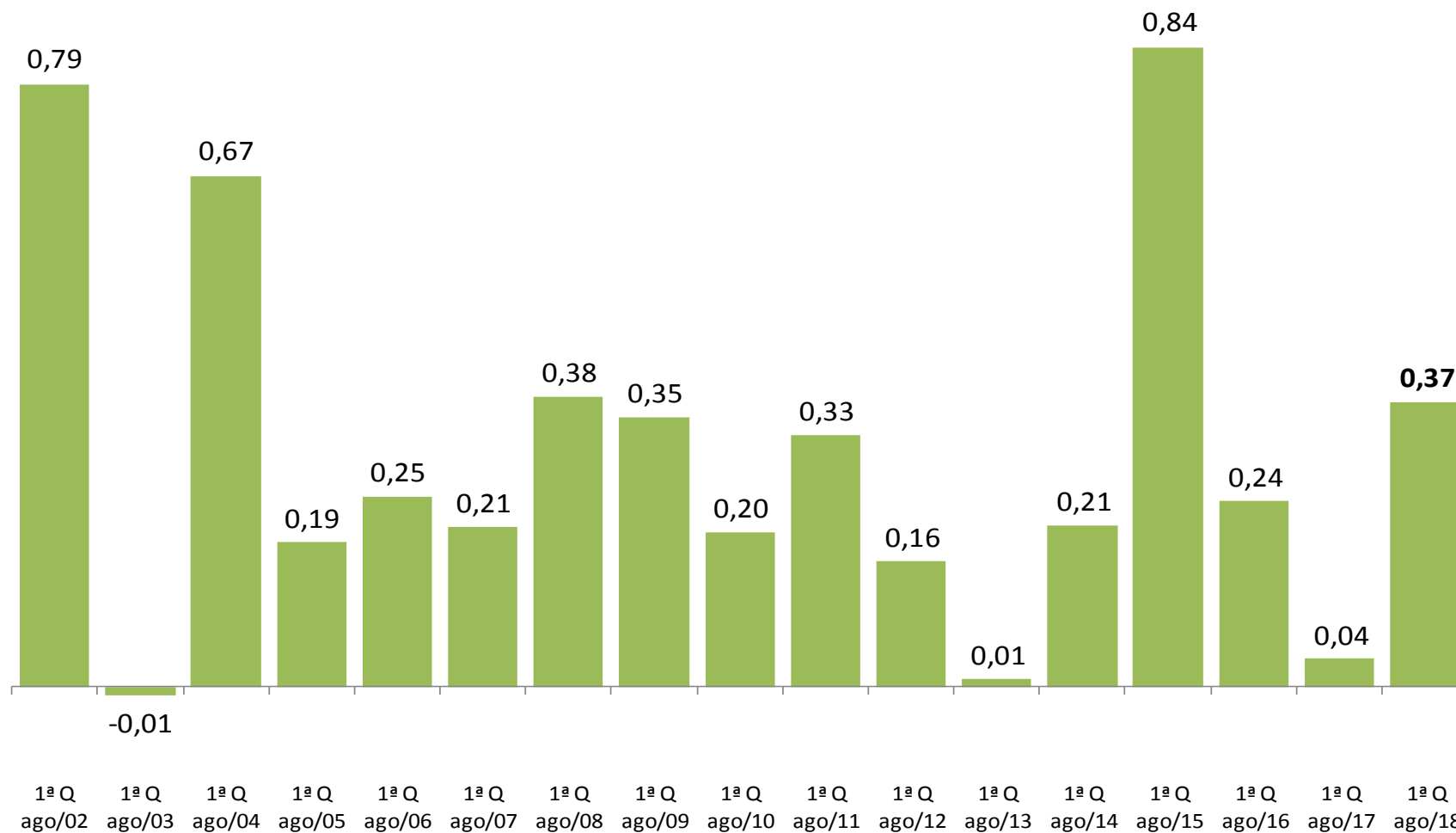
Os INFORMATIVOS ECONÔMICOS da Secretaria de Política Econômica (SPE) são elaborados a partir de dados de conhecimento público, cujas fontes primárias são instituições autônomas, públicas ou privadas. O objetivo é organizar informações de conhecimento público para ampliar o entendimento sobre a economia brasileira. O conteúdo deste material é meramente informativo, não possuindo caráter prospectivo, nem delimitando as ações de política econômica adotadas pelo Ministério da Fazenda.

## Variação Quadrissemanal do IPC-FIPE

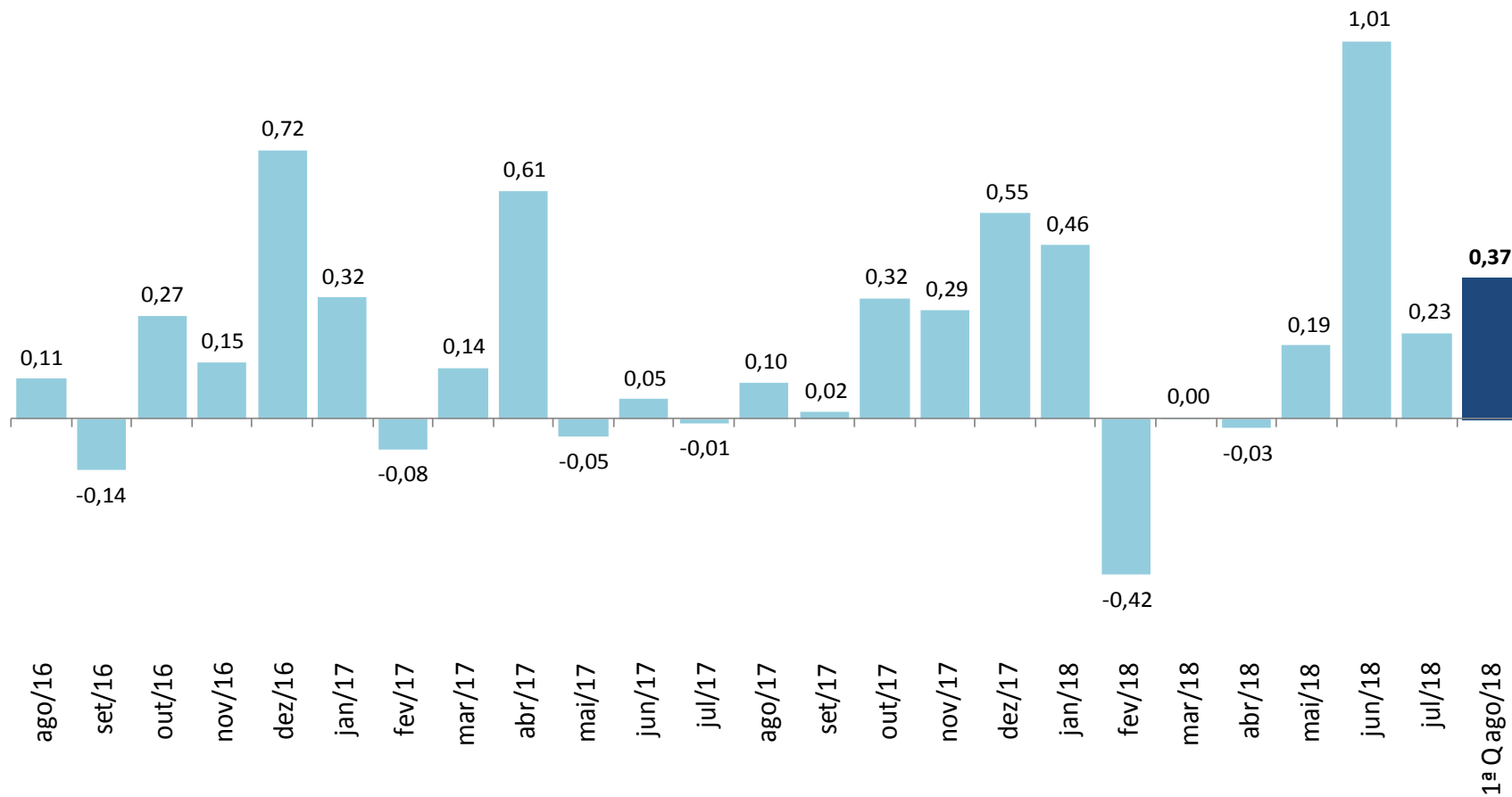
	1 <sup>a</sup> Quadrissemana de julho	2 <sup>a</sup> Quadrissemana de julho	3 <sup>a</sup> Quadrissemana de julho	4 <sup>a</sup> Quadrissemana de julho	1 <sup>a</sup> Quadrissemana de agosto
<b>0. Índice Geral</b>	<b>0,63</b>	<b>0,37</b>	<b>0,26</b>	<b>0,23</b>	<b>0,37</b>
I. Habitação	0,30	0,55	0,95	1,26	1,54
II. Alimentação	1,81	0,77	-0,04	-0,59	-0,55
III. Transportes	0,59	0,09	-0,38	-0,34	-0,33
IV. Despesas Pessoais	-0,01	-0,21	-0,13	-0,14	0,06
V. Saúde	-0,01	0,33	0,63	0,84	1,13
VI. Vestuário	0,19	0,06	0,01	-0,14	-0,04
VII. Educação	-0,03	0,05	0,22	0,28	0,29

## IPC-Fipe

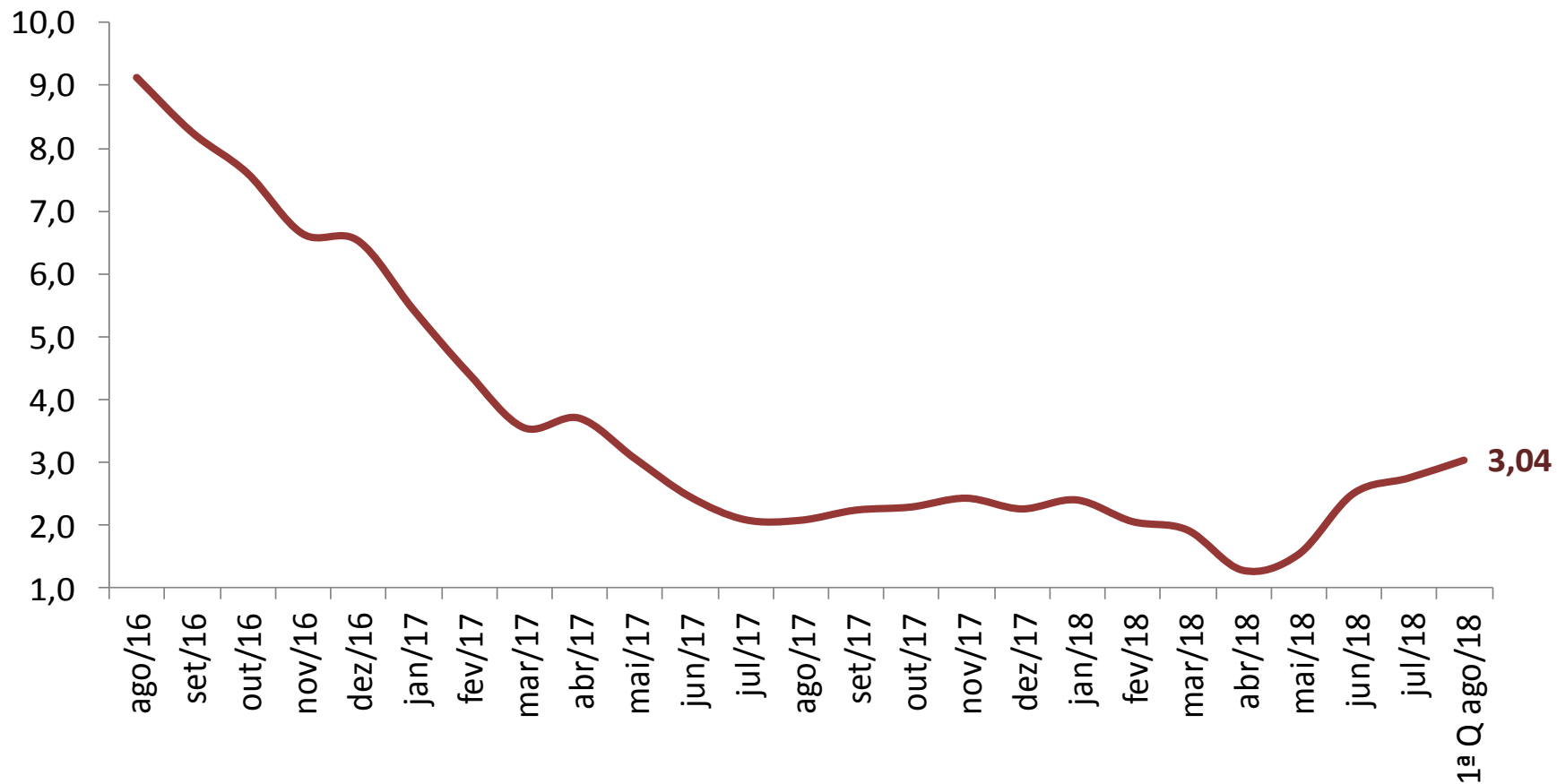
(var.% na mesma quadrissemana de anos anteriores)



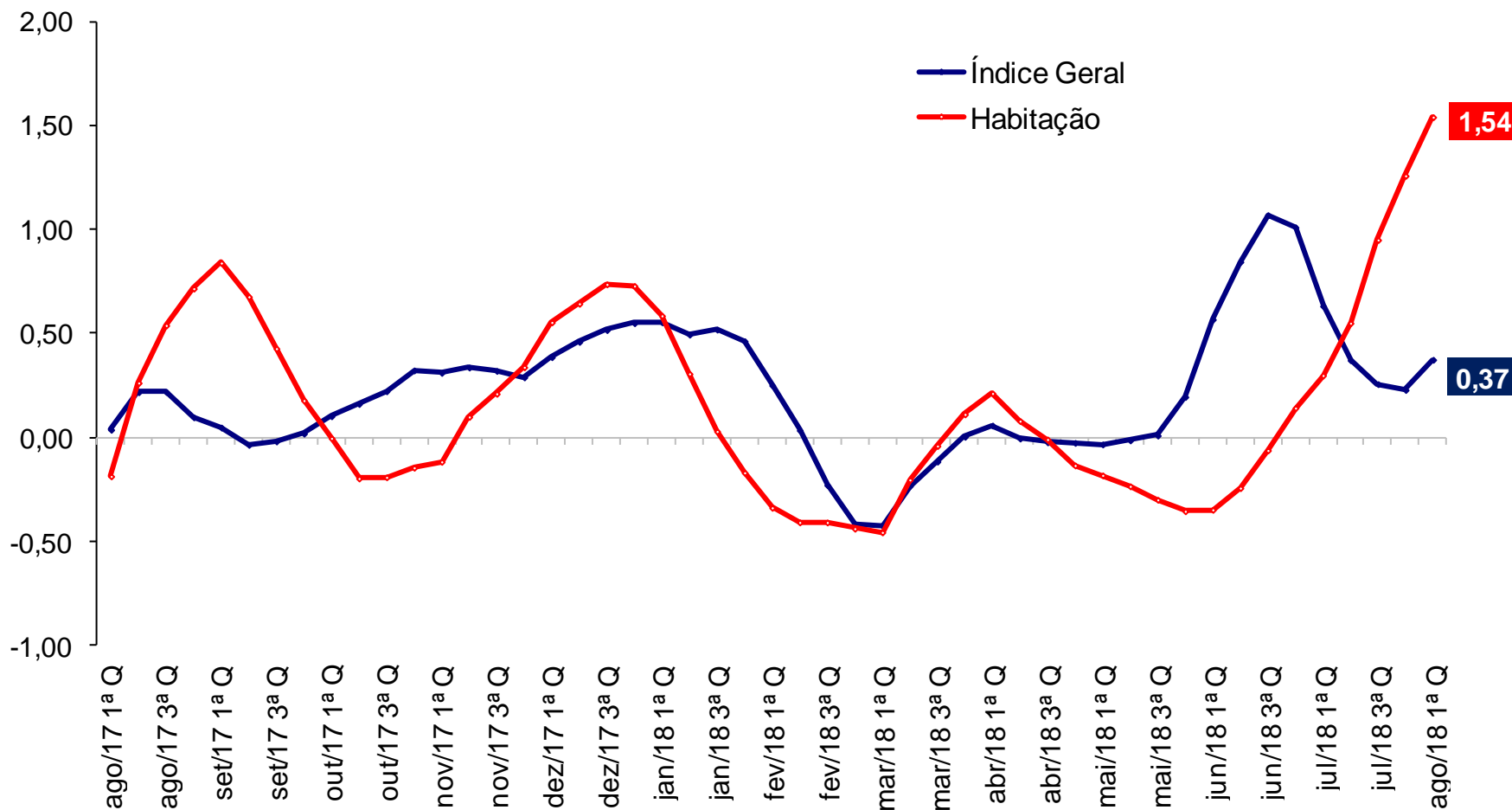
## IPC-Fipe (var.% nos últimos 30 dias)



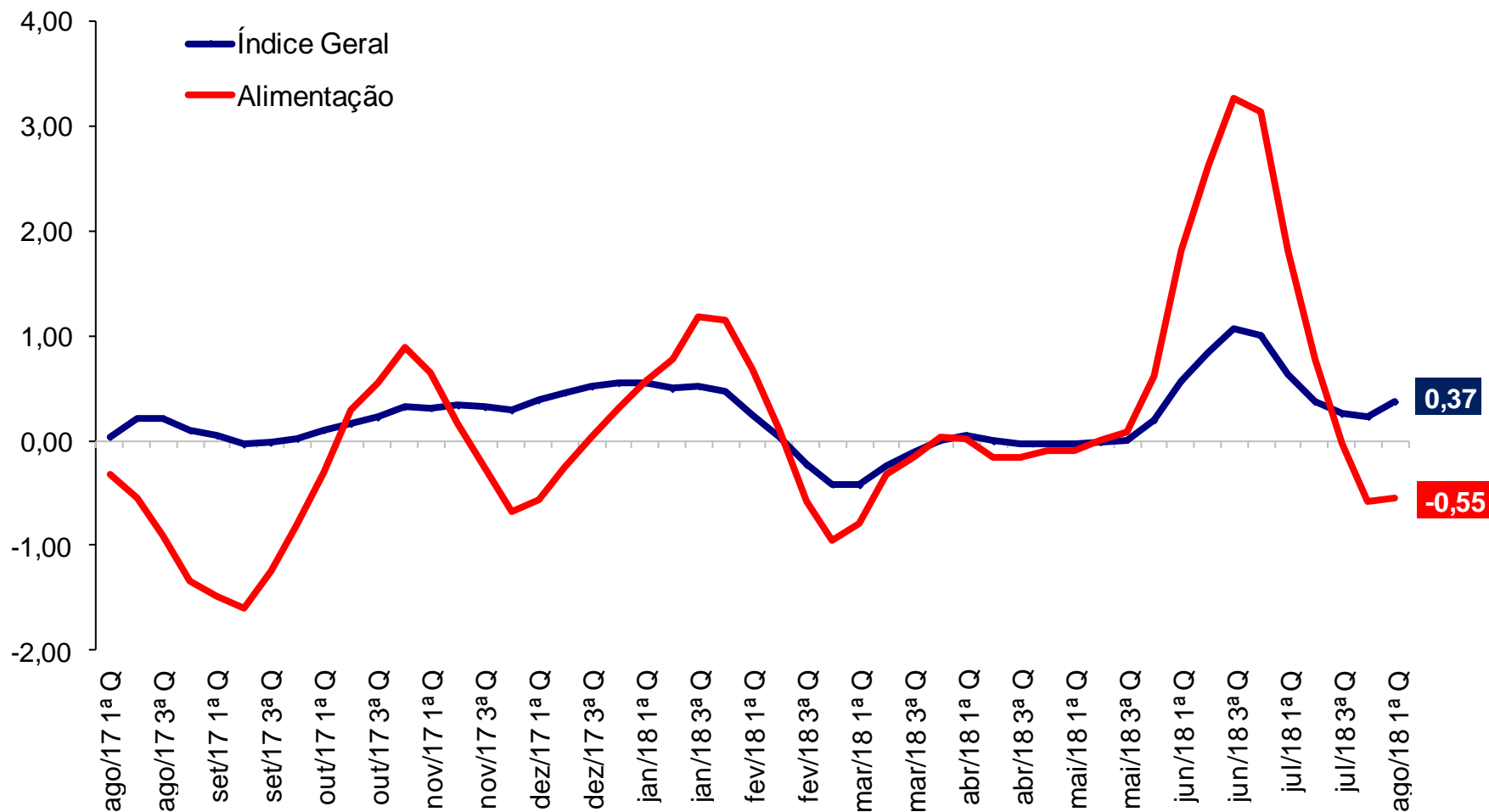
## IPC-Fipe (var.% em 12 meses)\*



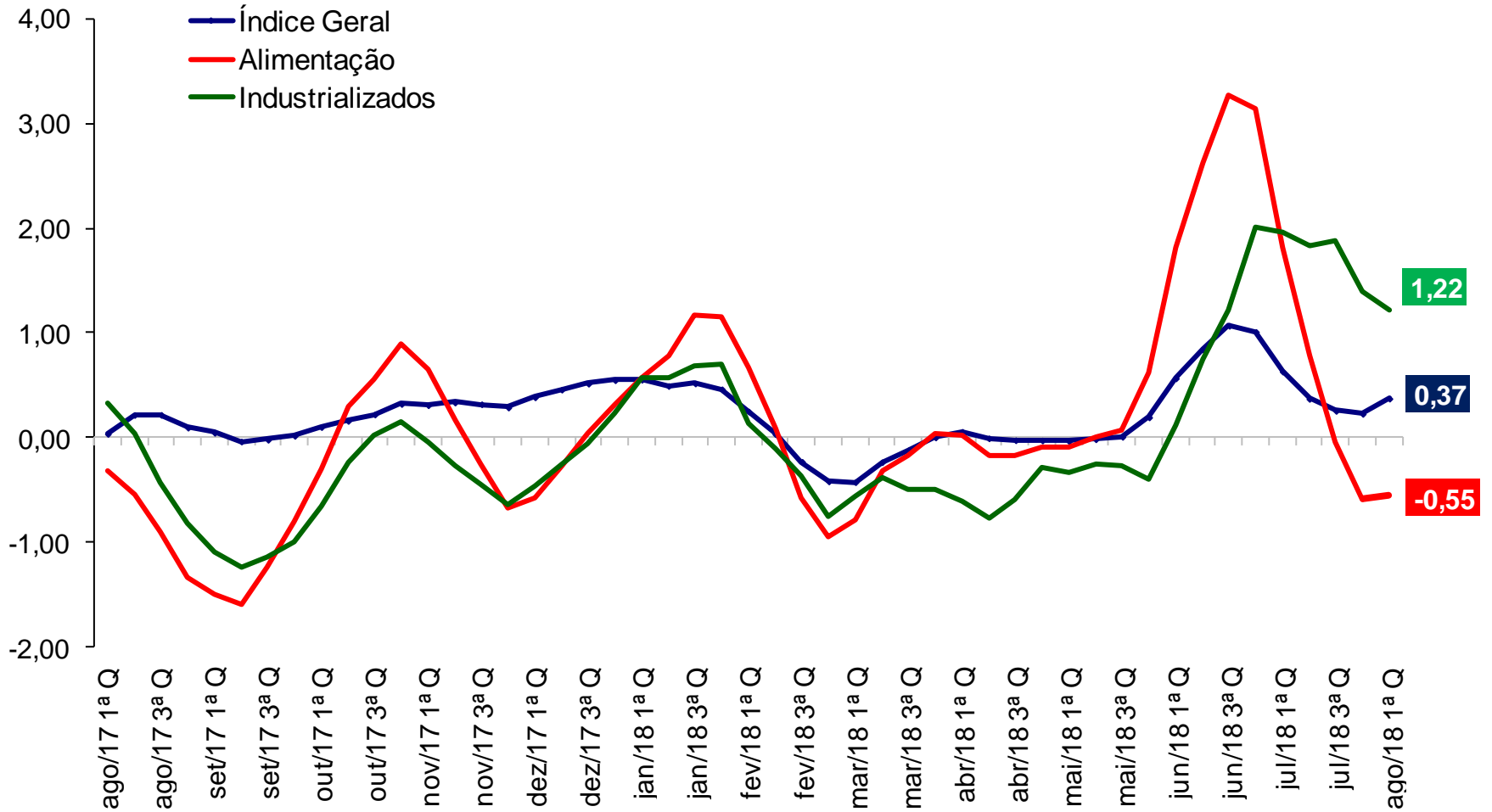
## IPC-Fipe (var.% em 30 dias)



## IPC-Fipe (var.% em 30 dias)

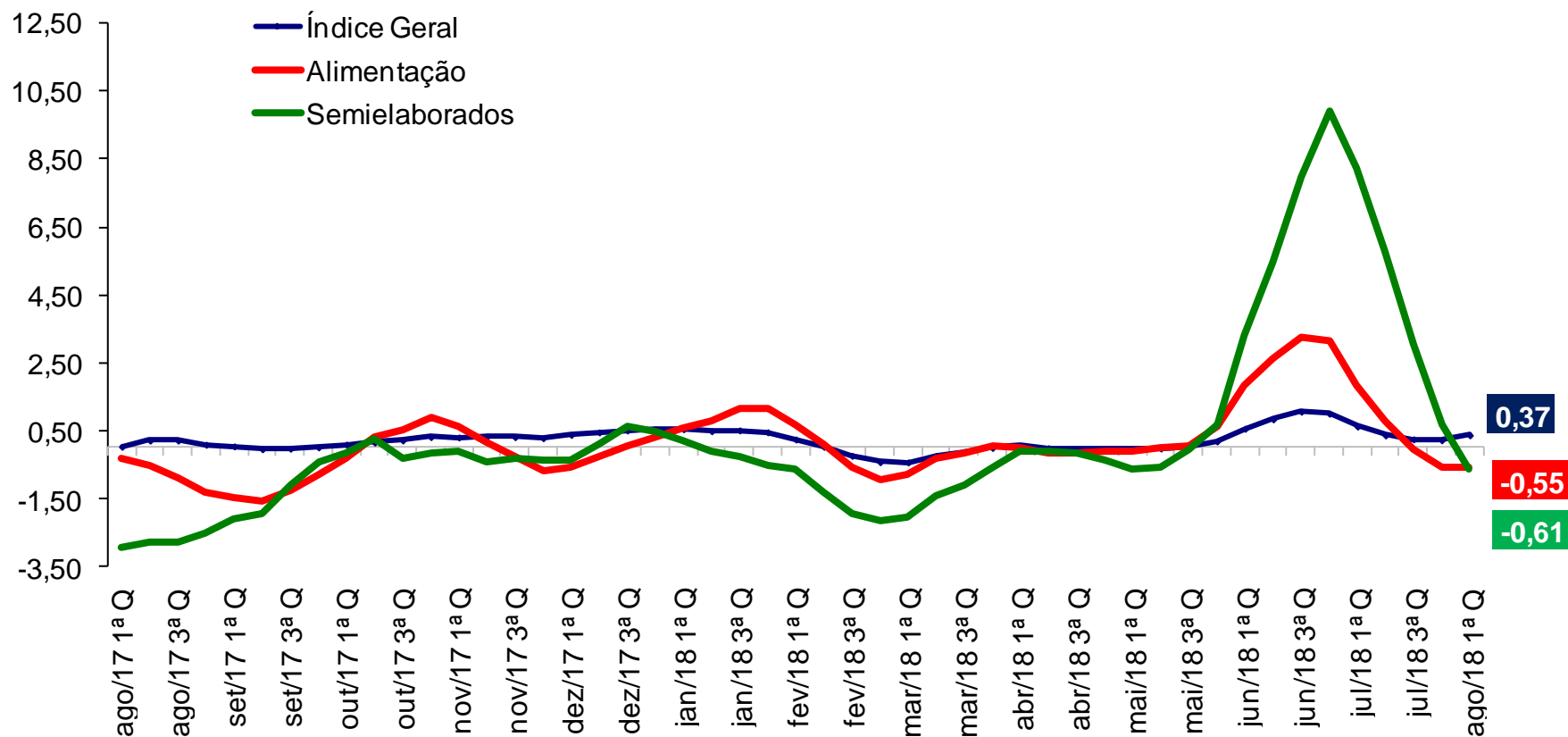


## IPC-Fipe (var.% em 30 dias)

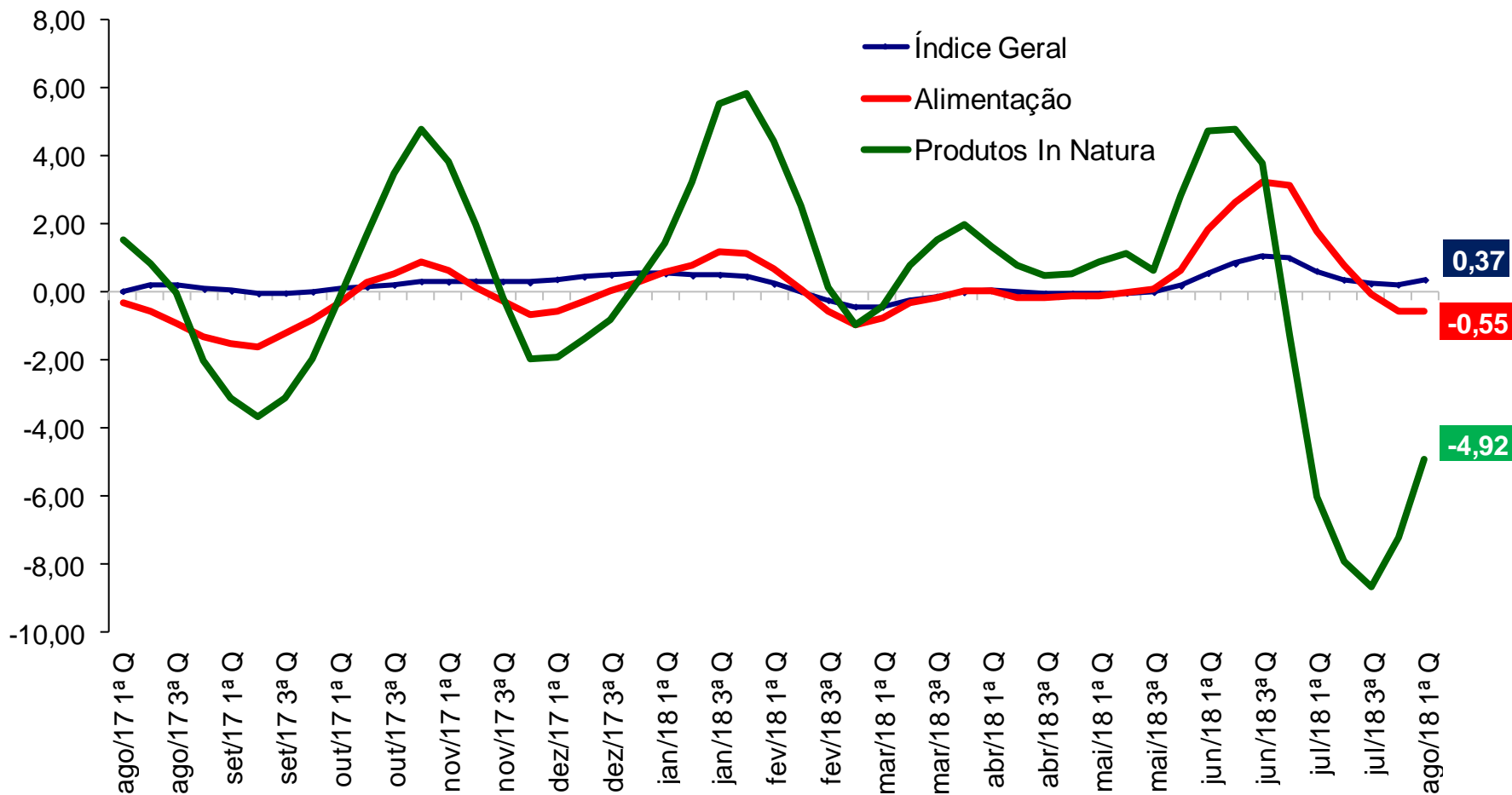




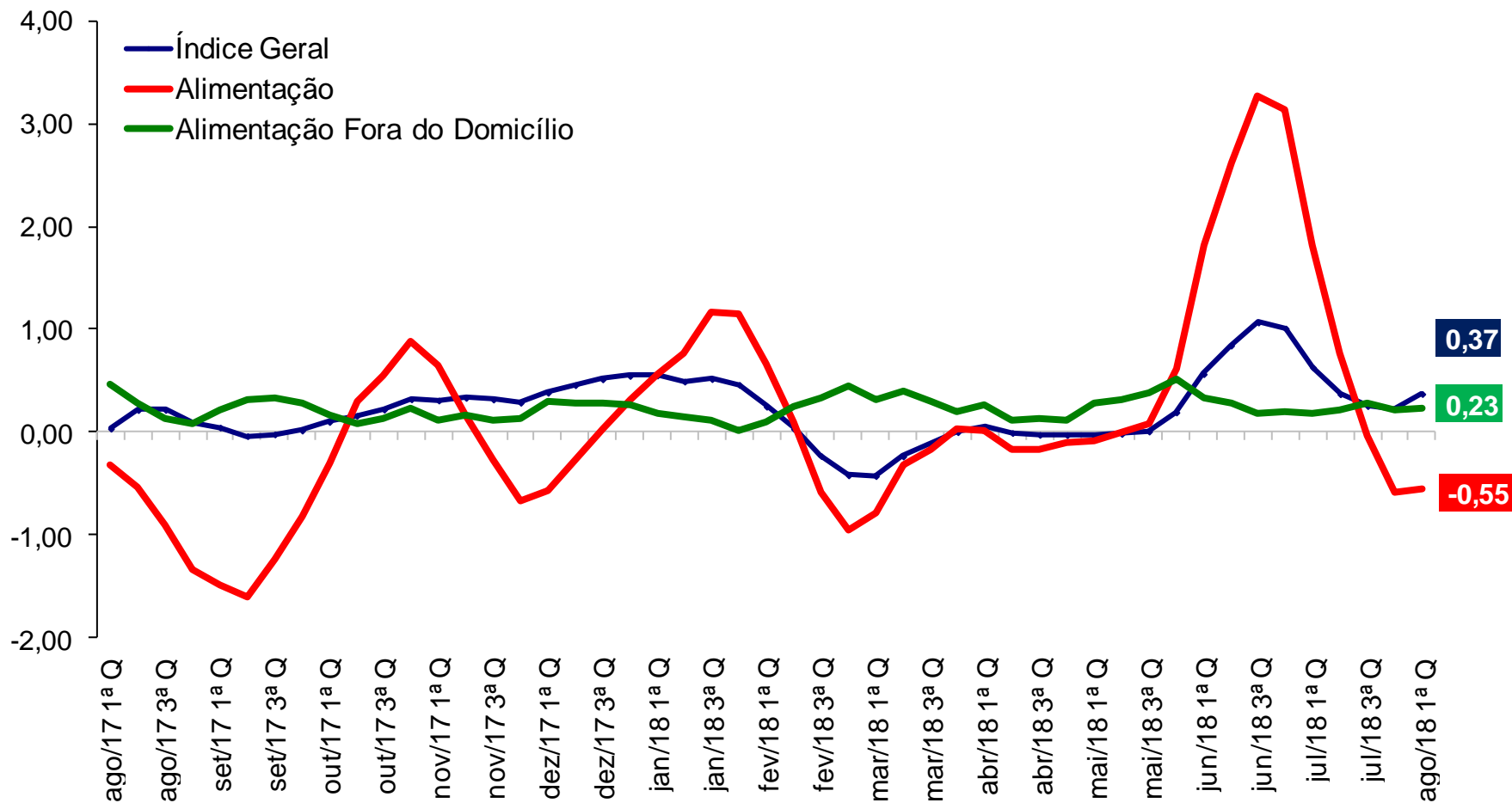
## IPC-Fipe (var.% em 30 dias)



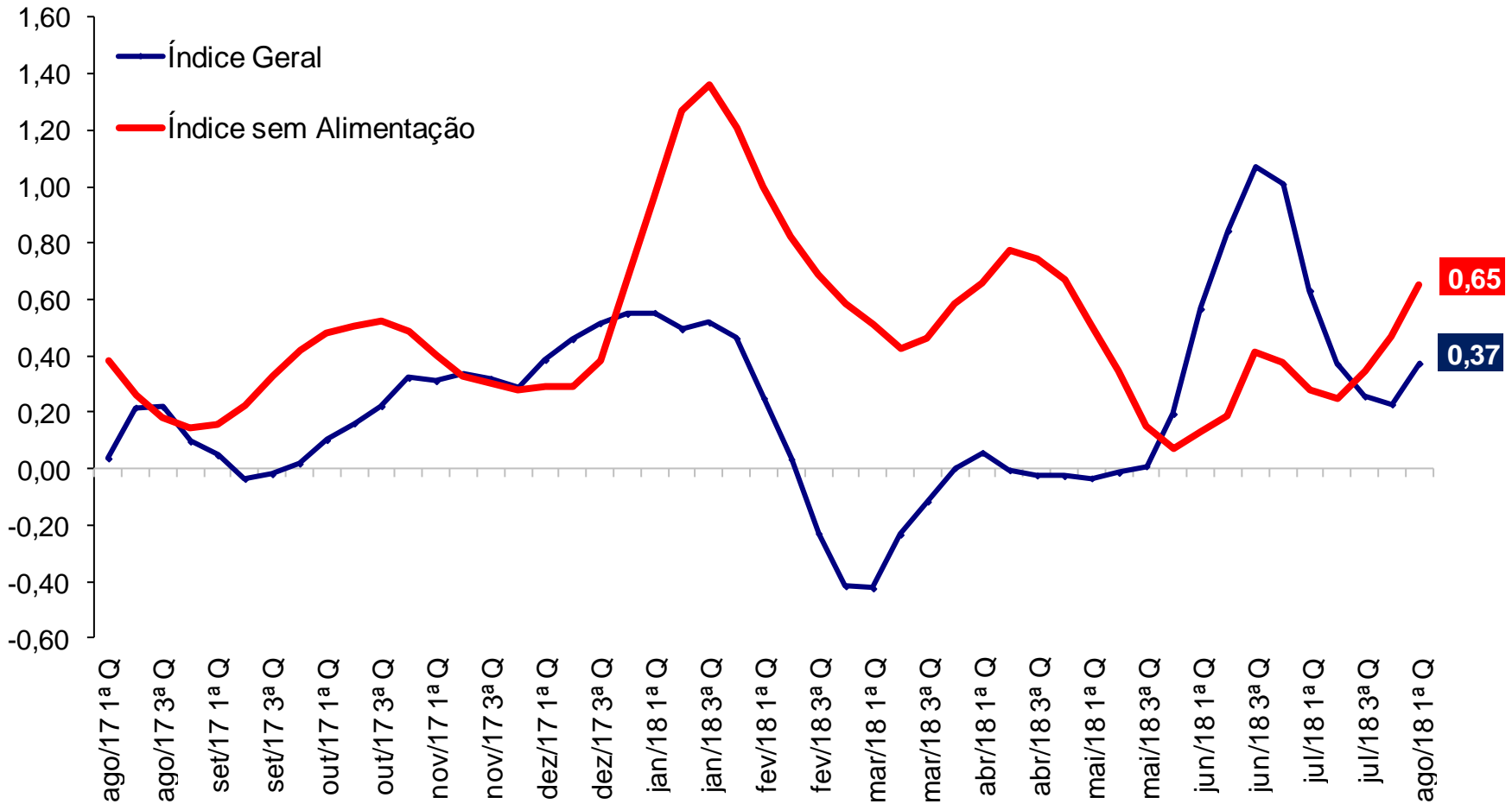
## IPC-Fipe (var.% em 30 dias)



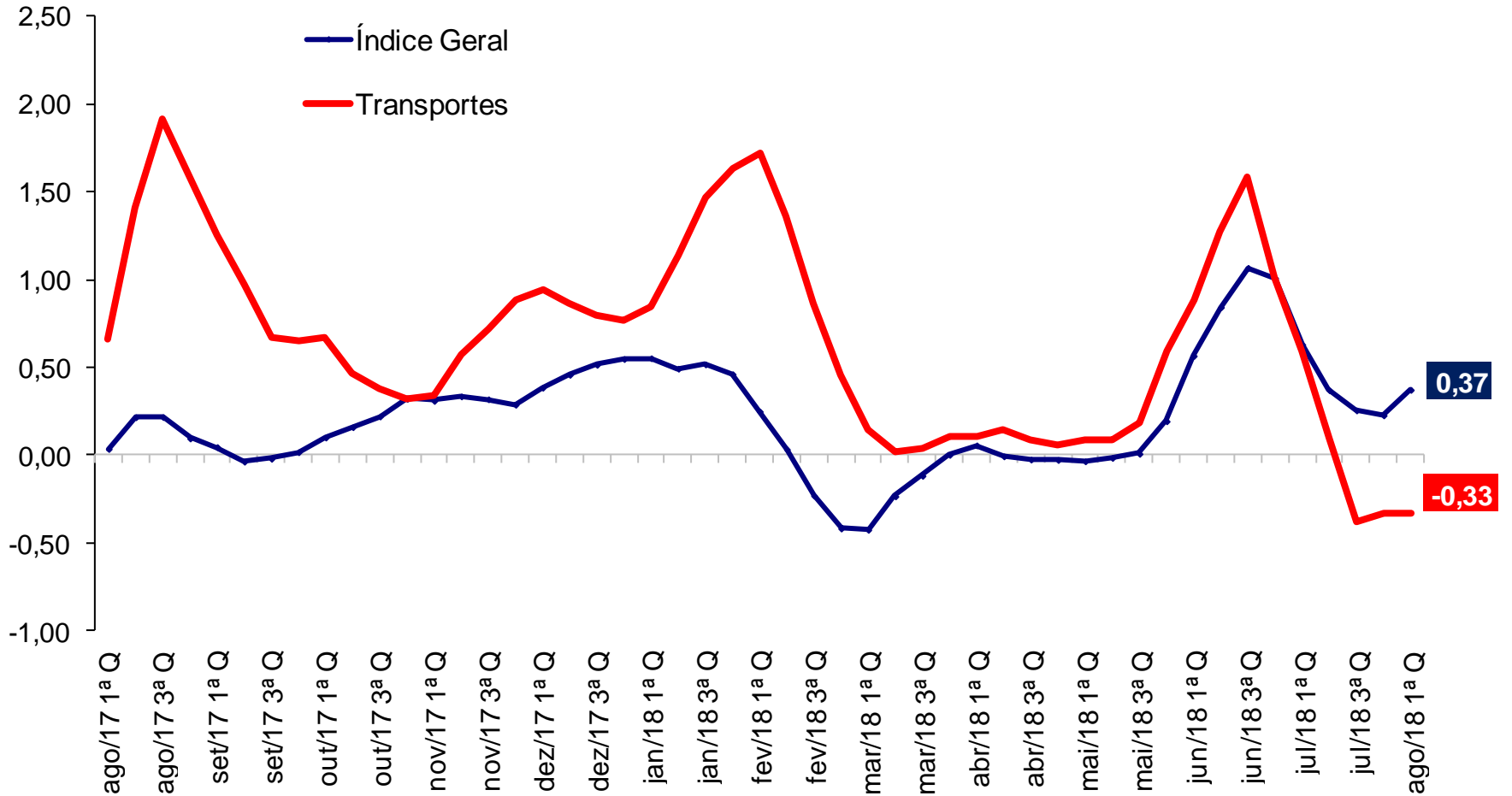
## IPC-Fipe (var.% em 30 dias)



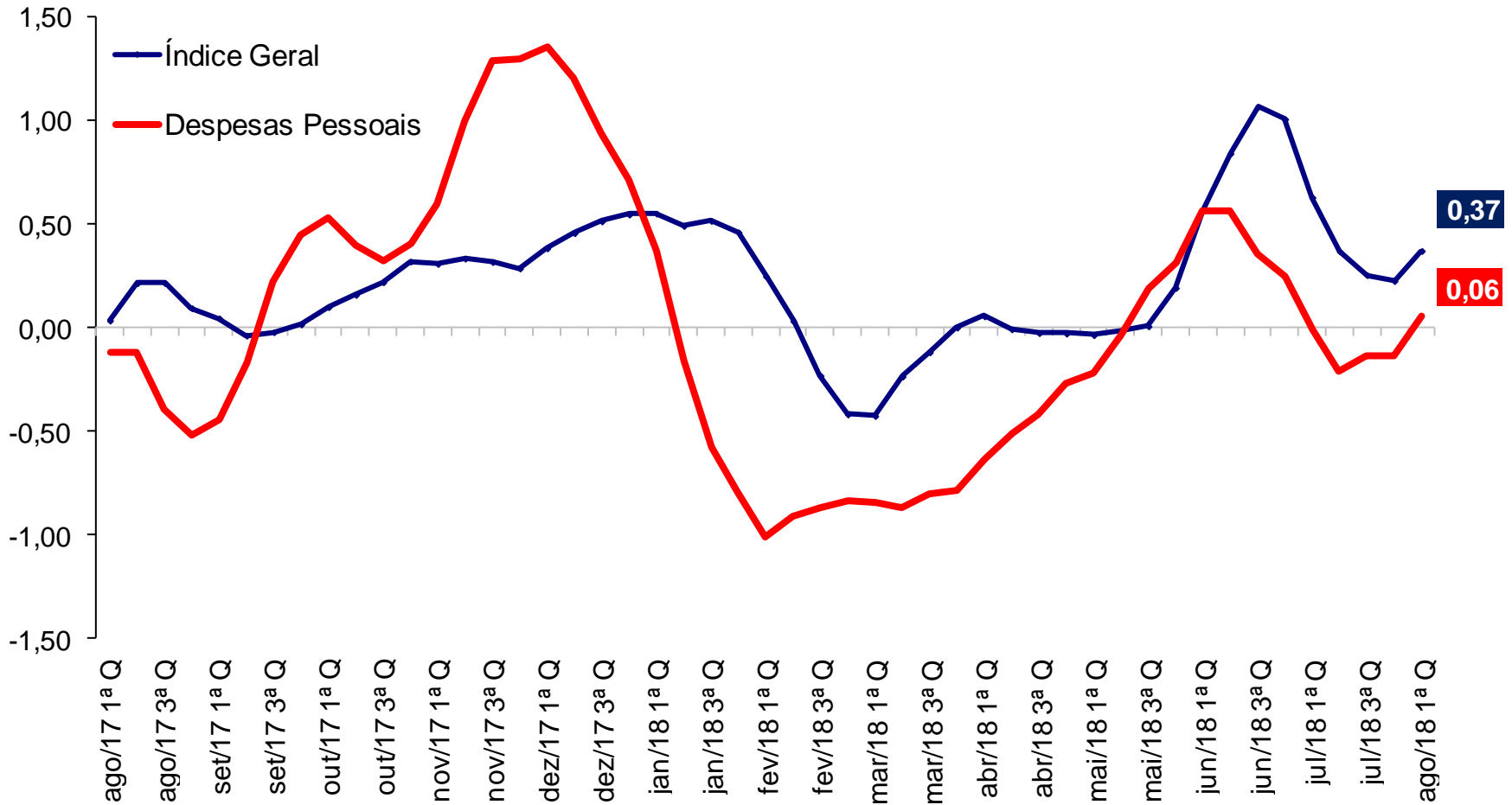
## IPC-Fipe (var.% em 30 dias)



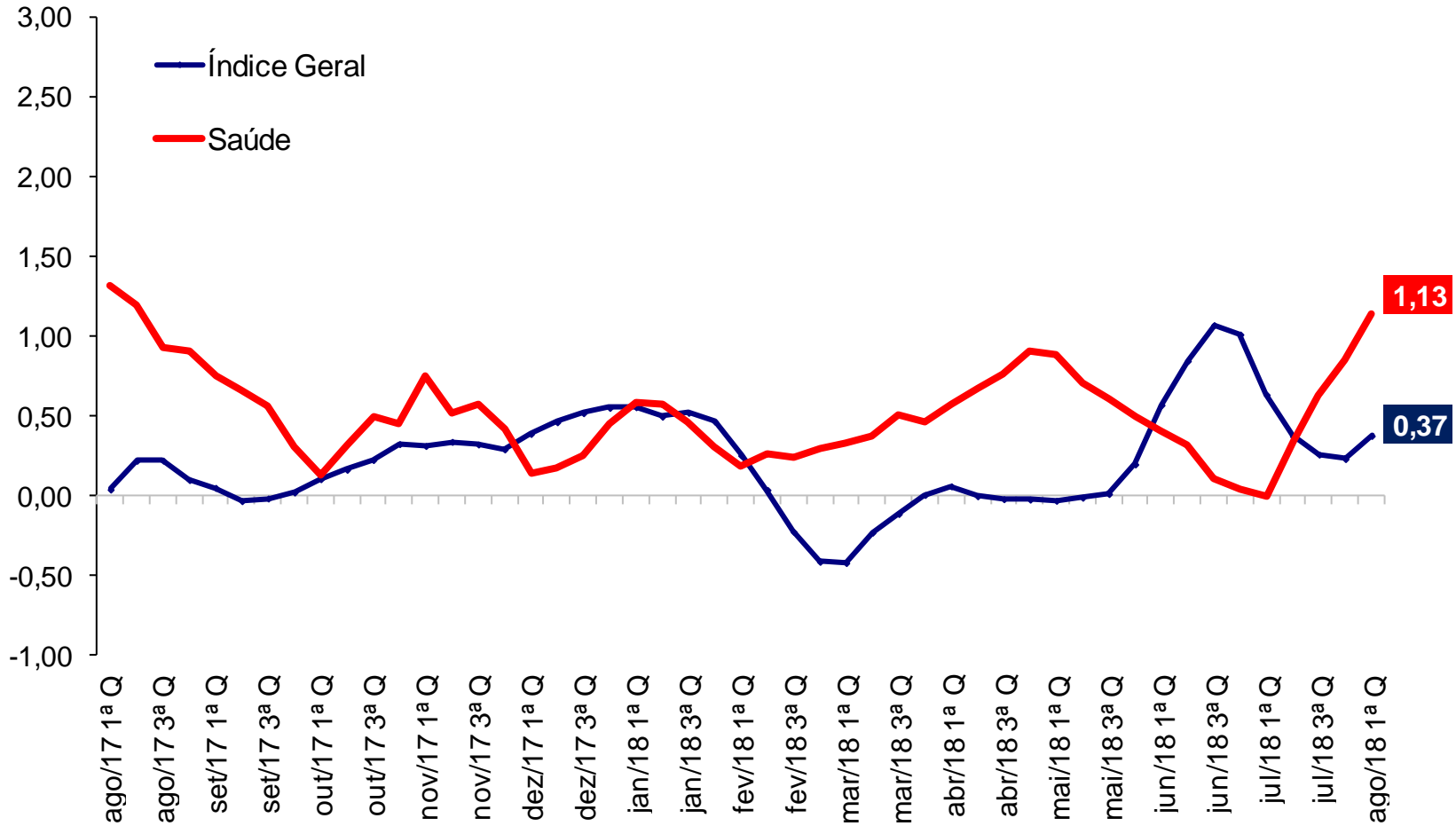
## IPC-Fipe (var.% em 30 dias)



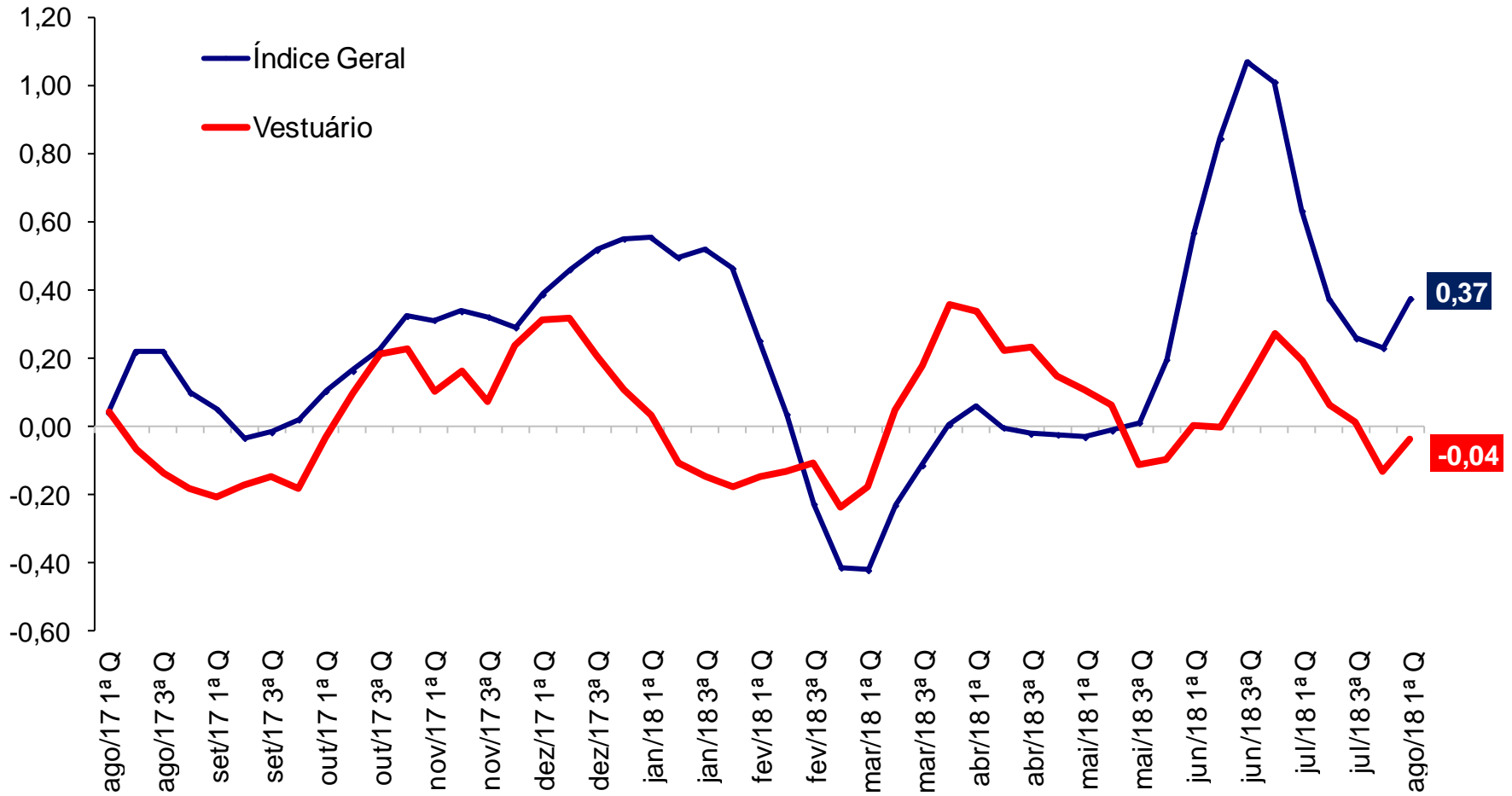
## IPC-Fipe (var.% em 30 dias)



## IPC-Fipe (var.% em 30 dias)

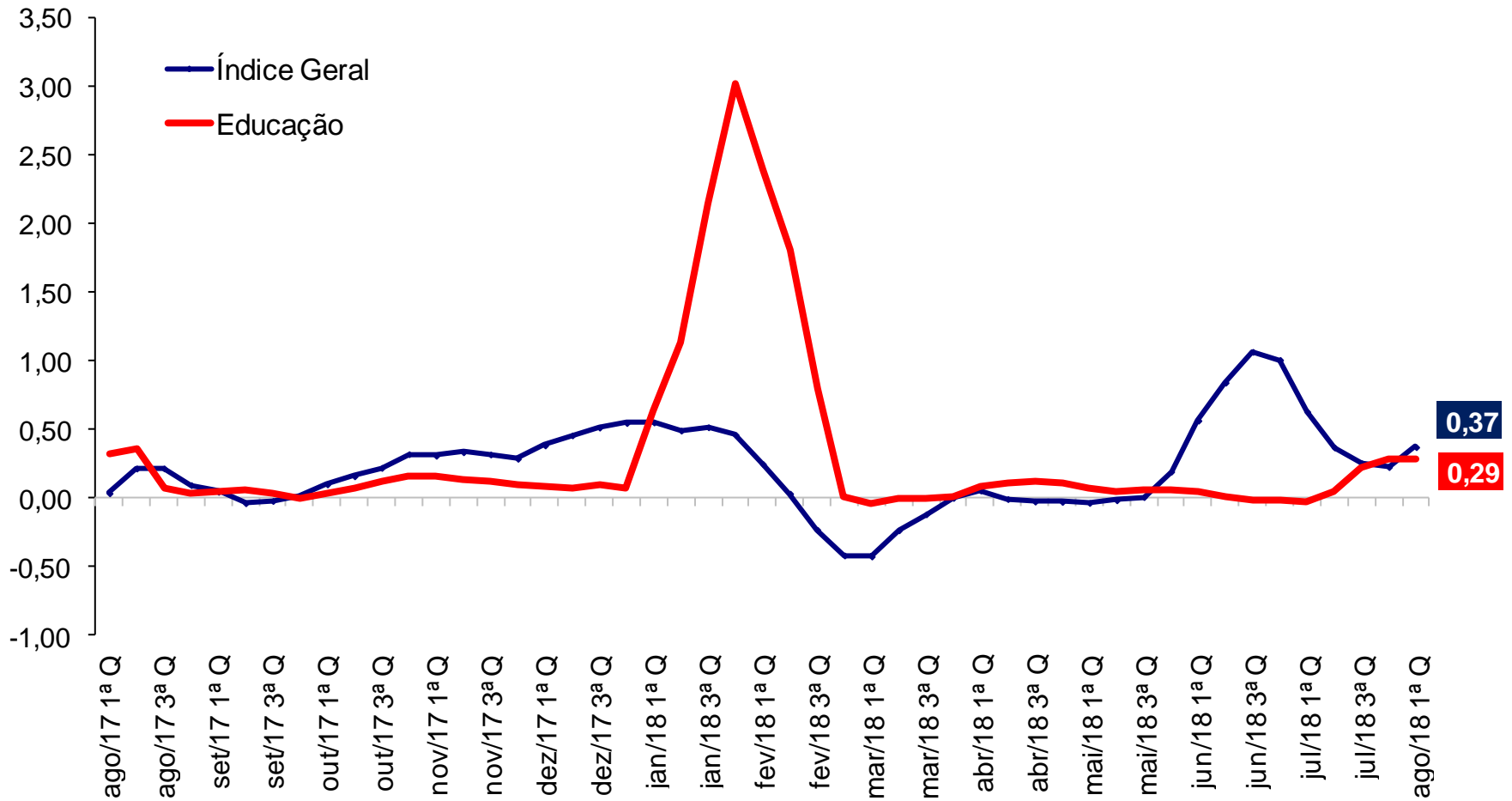


## IPC-Fipe (var.% em 30 dias)





## IPC-Fipe (var.% em 30 dias)



# RESUMO

## Comparação: 1ª quadrissemana de agosto/18 com 4ª quadrissemana de julho/2018:

- Segundo a Fipe, a inflação na cidade de São Paulo ficou em 0,37% na 1ª Quadrissemana de agosto, ante 0,23% na 4ª Quadrissemana de julho e 0,63% na 1ª Quadrissemana de julho.
- Na comparação com o resultado do IPC-Fipe da quadrissemana anterior 7 grupos mostram aceleração: **Habitação** (de 1,26% para 1,54%); **Alimentação** (de -0,59% para -0,55%); **Transportes** (de -0,34% para -0,33%); **Despesas Pessoais** (de -0,14% para 0,06%); **Saúde** (de 0,84% para 1,13%); **Vestuário** (de -0,14% para -0,04%); e **Educação** (de 0,28% para 0,29%).
- Não houve movimentos de desaceleração.
- Excluindo o grupo **Alimentação**, a inflação aumentou de 0,47% para 0,65%.



---

# Ministério da Fazenda