



# Ministério da Fazenda

---

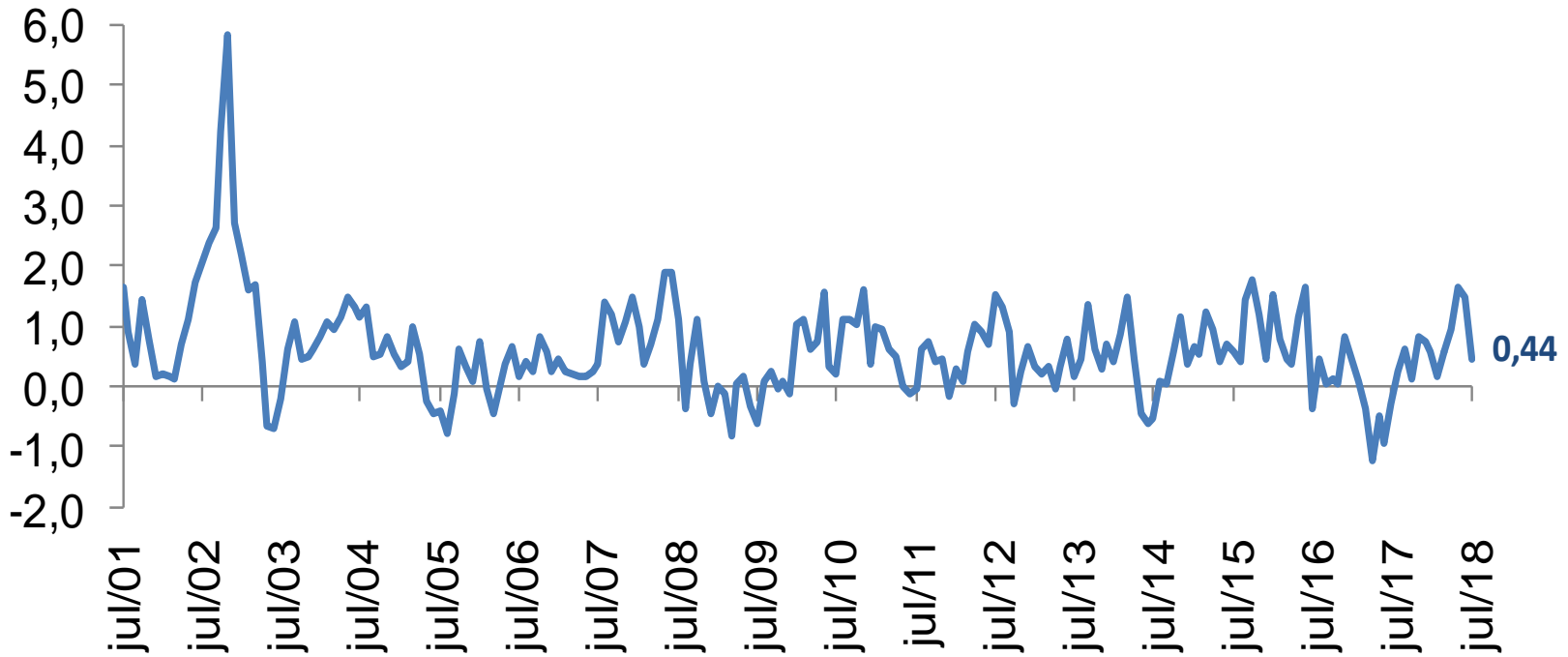
## IGP-DI

**Julho/2018**

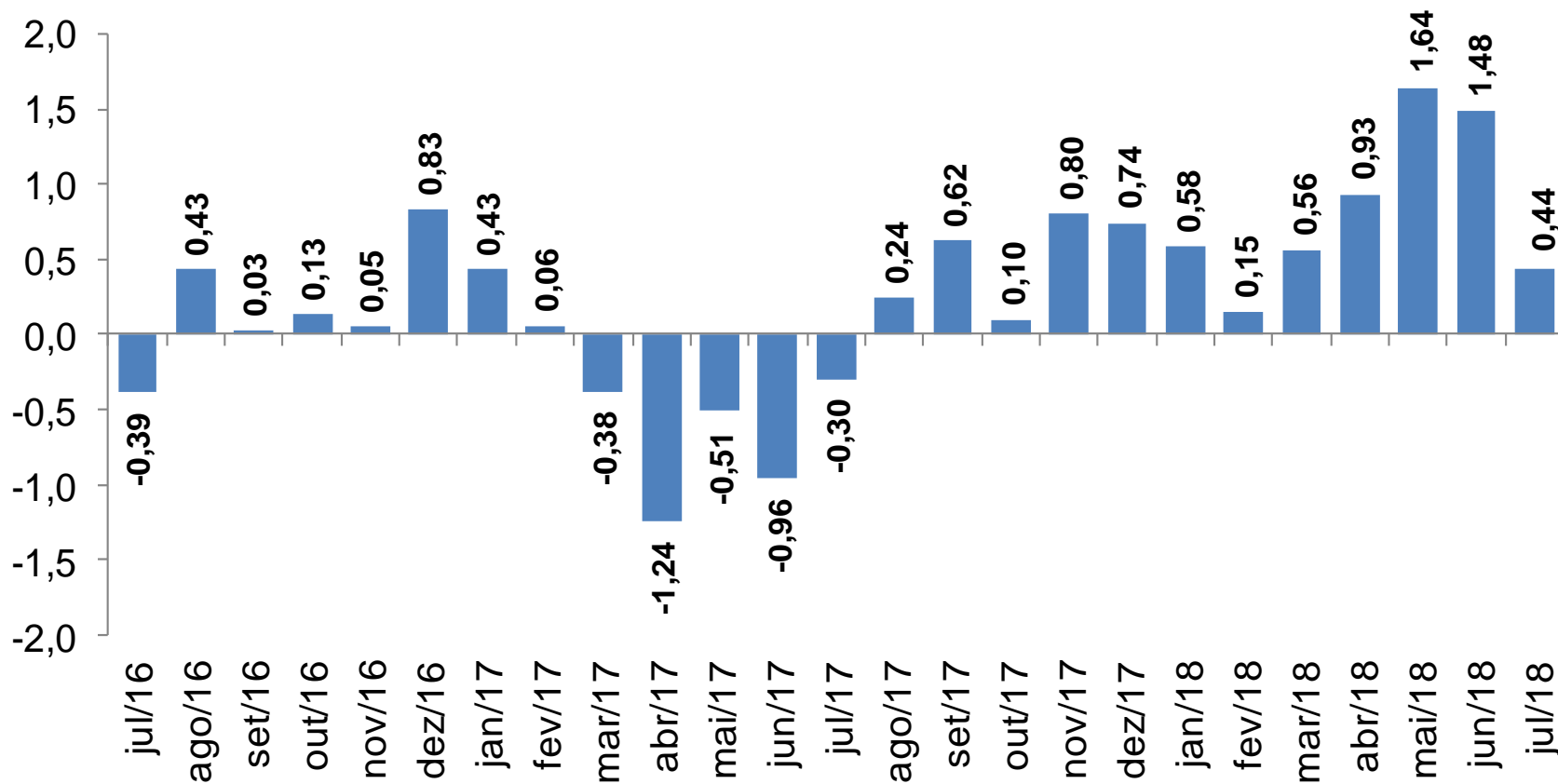
8 de agosto de 2018

Os INFORMATIVOS ECONÔMICOS da Secretaria de Política Econômica (SPE) são elaborados a partir de dados de conhecimento público, cujas fontes primárias são instituições autônomas, públicas ou privadas. O objetivo é organizar informações de conhecimento público para ampliar o entendimento sobre a economia brasileira. O conteúdo deste material é meramente informativo, não possuindo caráter prospectivo, nem delimitando as ações de política econômica adotadas pelo Ministério da Fazenda.

## IGP-DI – Série Histórica (Var. % mensal)



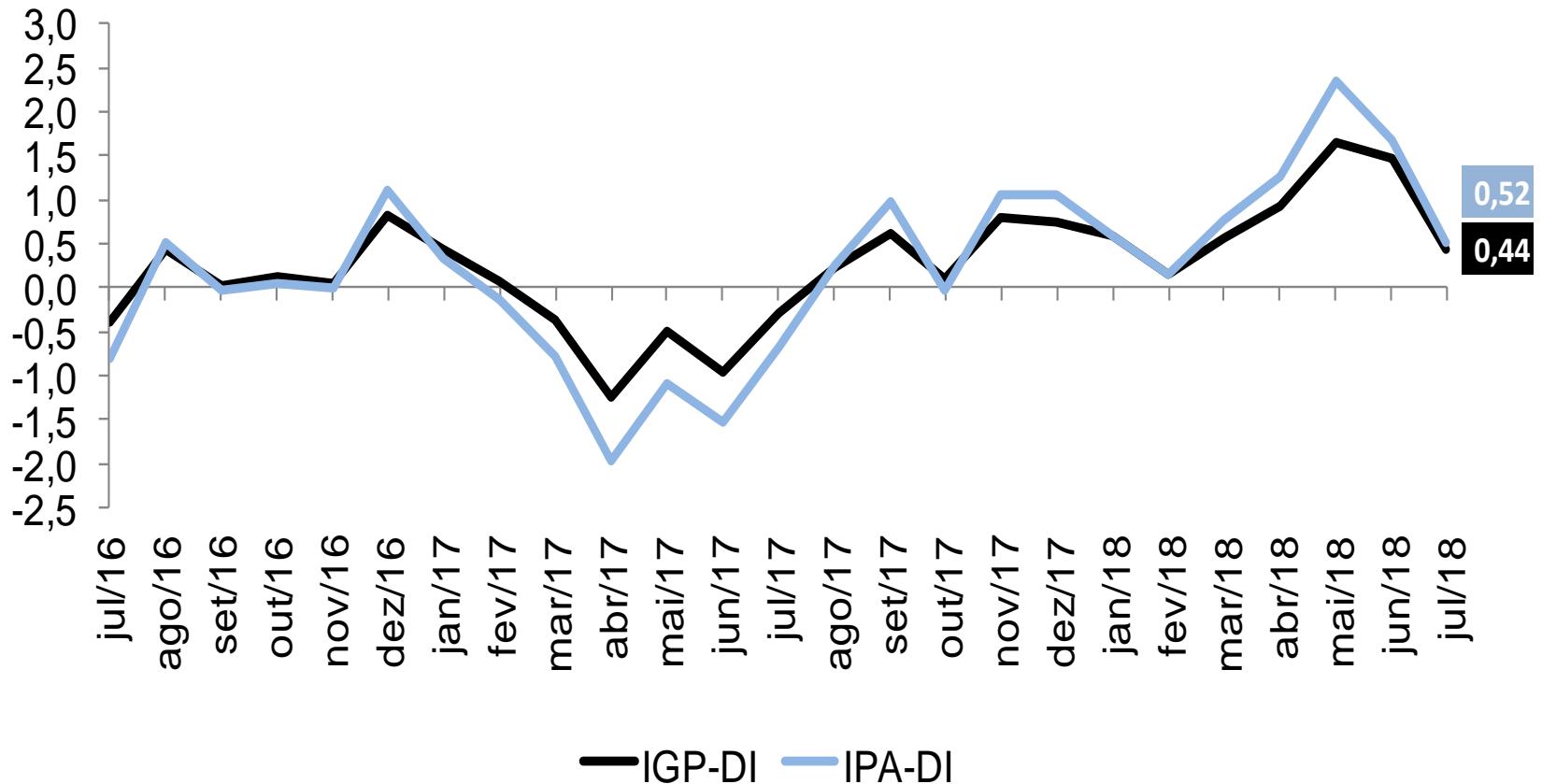
## IGP-DI (Var. % mensal)



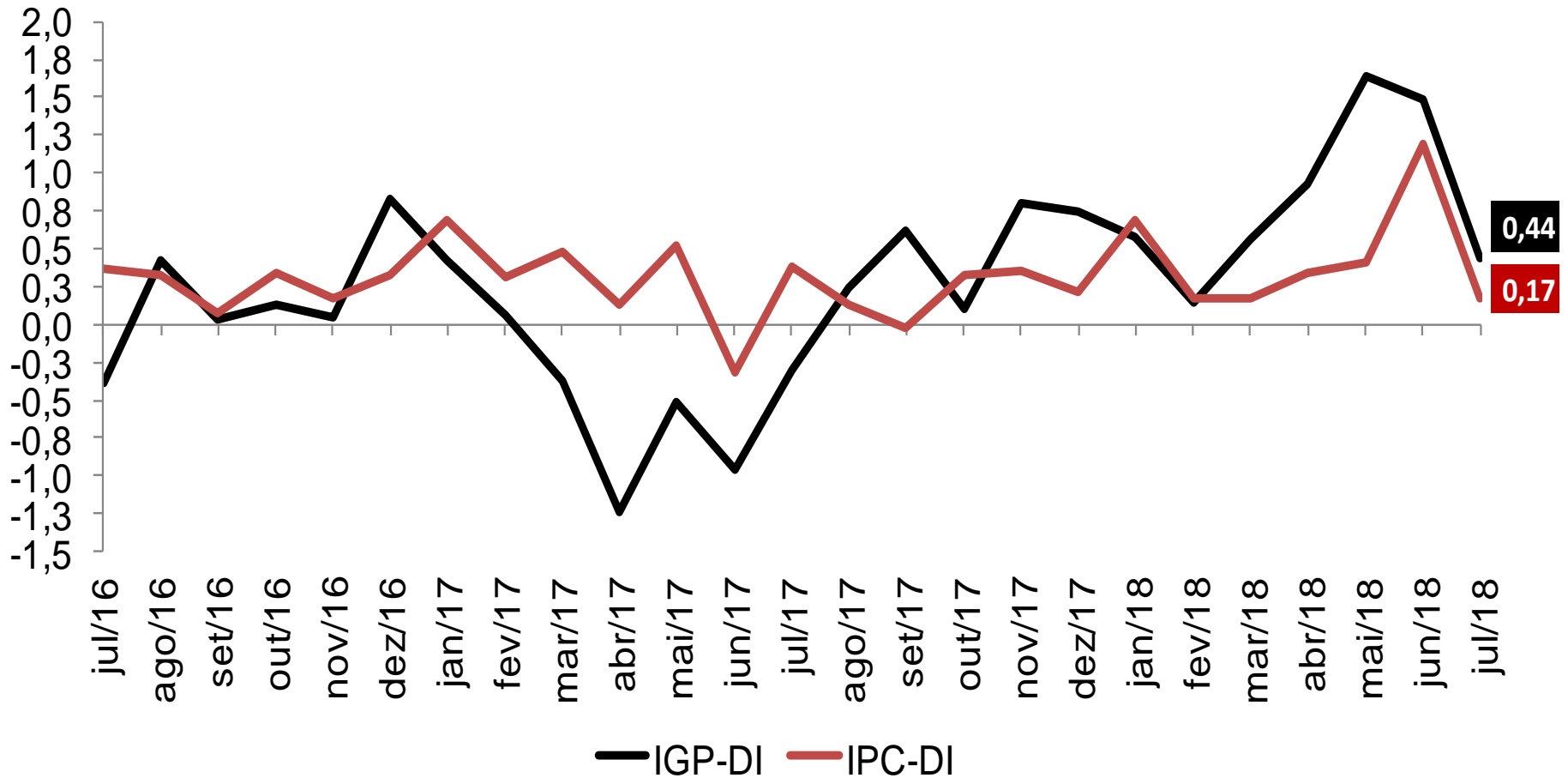
## IGP Encadeado (Var. % mensal)

	jun-18			jul-18		
	IGP-10	IGP-M	IGP-DI	IGP-10	IGP-M	IGP-DI
<b>IGP</b>	<b>1,86</b>	<b>1,87</b>	<b>1,48</b>	<b>0,93</b>	<b>0,51</b>	<b>0,44</b>
<b>IPA</b>	<b>2,50</b>	<b>2,33</b>	<b>1,67</b>	<b>0,99</b>	<b>0,50</b>	<b>0,52</b>
<i>ESTÁGIOS</i>						
BENS FINAIS	1,80	2,58	2,02	1,13	-0,15	-0,31
BENS INTERMEDIÁRIOS	2,84	2,42	1,96	1,99	2,11	1,33
MATÉRIAS-PRIMAS	2,94	1,92	0,89	-0,42	-0,70	0,53
<i>ORIGEM</i>						
PRODUTOS AGROPECUÁRIOS	2,78	3,03	1,19	-0,83	-1,83	-0,69
PRODUTOS INDUSTRIAIS	2,41	2,10	1,83	1,61	1,30	0,93
<b>IPC</b>	<b>0,74</b>	<b>1,09</b>	<b>1,19</b>	<b>0,78</b>	<b>0,44</b>	<b>0,17</b>
ALIMENTAÇÃO	0,98	1,55	1,59	0,51	-0,19	-0,61
HABITAÇÃO	1,04	1,45	1,93	1,63	1,37	1,08
VESTUÁRIO	0,58	0,81	0,20	-0,32	-0,84	-0,64
SAÚDE E CUID. PESSOAIS	0,55	0,52	0,40	0,33	0,27	0,27
EDUCAÇÃO, LEIT. E RECR.	-0,30	-0,12	0,28	0,86	1,07	0,42
TRANSPORTES	0,89	1,43	1,25	0,78	0,28	0,00
DESPESAS DIVERSAS	0,11	0,08	0,15	0,14	0,07	0,05
COMUNICAÇÃO	0,22	0,18	0,32	0,40	0,35	0,24
<b>INCC</b>	<b>0,36</b>	<b>0,76</b>	<b>0,97</b>	<b>0,92</b>	<b>0,72</b>	<b>0,61</b>
MATERIAIS E SERVIÇOS	0,33	0,26	0,79	1,00	0,16	1,08
MÃO-DE-OBRA	0,38	0,26	1,12	0,86	0,55	0,23

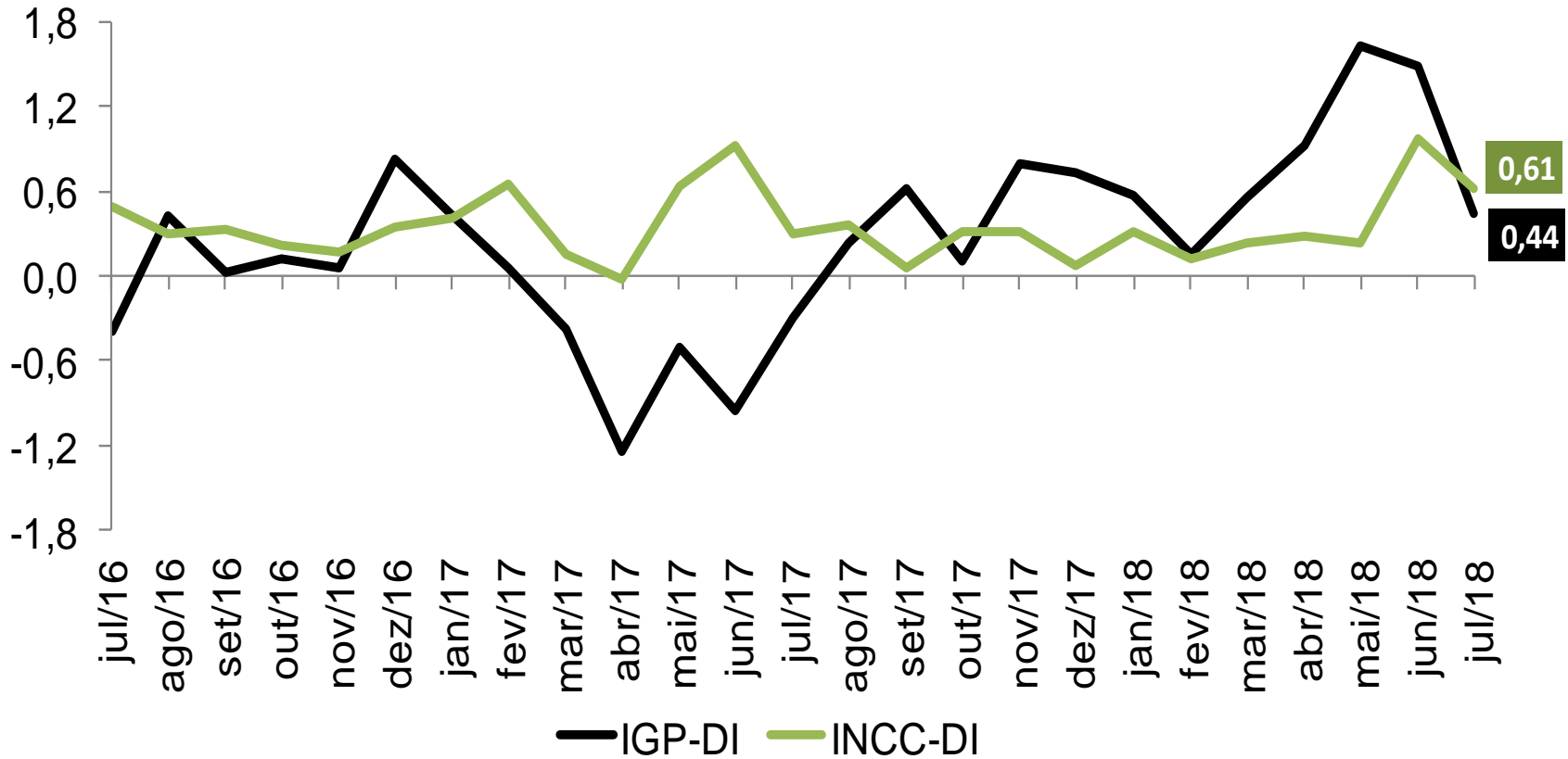
## IGP-DI e IPA-DI (Var. % mensal)



## IGP-DI e IPC-DI (Var. % mensal)



## IGP-DI e INCC-DI (Var. % mensal)



# IPA-DI AGRÍCOLA

## Principais Contribuições Positivas

	Impacto	Var. (%)
.....LEITE IN NATURA	0,252	12,5
.....SOJA (EM GRÃO)	0,114	2,0
.....CANA-DE-AÇÚCAR	0,048	1,5
.....BOVINOS	0,047	1,6
.....ARROZ (EM CASCA)	0,032	6,9

## Principais Contribuições Negativas

	Impacto	Var. (%)
.....BANANA	-0,034	-11,3
.....TOMATE	-0,037	-26,6
.....CAFÉ (EM GRÃO)	-0,037	-3,5
.....ALGODÃO (EM CARO	-0,038	-5,5
.....MANDIOCA (AIPIM)	-0,050	-5,7
.....BATATA-INGLESA	-0,057	-20,5
.....OVOS	-0,145	-13,0
.....MILHO (EM GRÃO)	-0,198	-8,0



# IPA-DI INDUSTRIAL

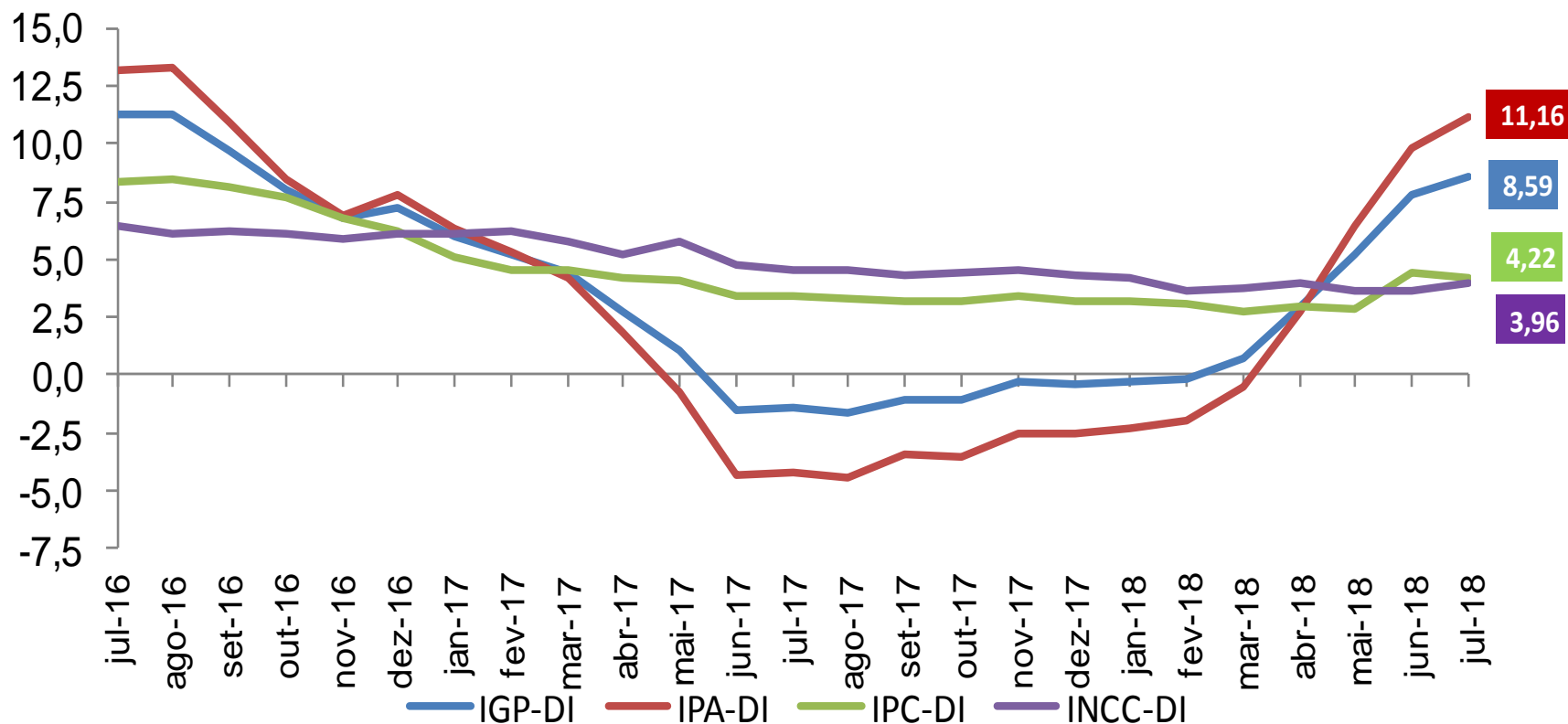
## Principais Contribuições Positivas

	Impacto	Var. (%)
.....ADUBOS OU FERTILIZANTES	0,073	6,295
.....GASOLINA AUTOMOTIVA	0,048	2,484
.....GÁS LIQUEFEITO DE PETRÓLEO (GLP)	0,028	4,842
.....BOBINAS OU CHAPAS DE LIGAS DE AÇO	0,024	5,723
.....INTERMEDIÁRIOS PARA RESINAS E FIBRAS	0,023	4,080
.....OUTRAS PEÇAS E ACESSÓRIOS PARA VEÍCULOS AUT	0,022	2,613
.....FIOS, CABOS E CONDUTORES ELÉTRICOS ISOLADOS	0,020	4,849
.....CARNE SUÍNA	0,020	7,299

## Principais Contribuições Negativas

	Impacto	Var. (%)
.....LEITE EM PÓ	-0,006	-2,9
.....CERVEJA E CHOPE	-0,012	-1,3
.....ÁLCOOL ETÍLICO ANIDRO	-0,014	-5,5
.....ÁLCOOL ETÍLICO HIDRATADO	-0,017	-5,6
.....CARNE BOVINA	-0,026	-1,0
.....CARNE DE AVES	-0,031	-2,8

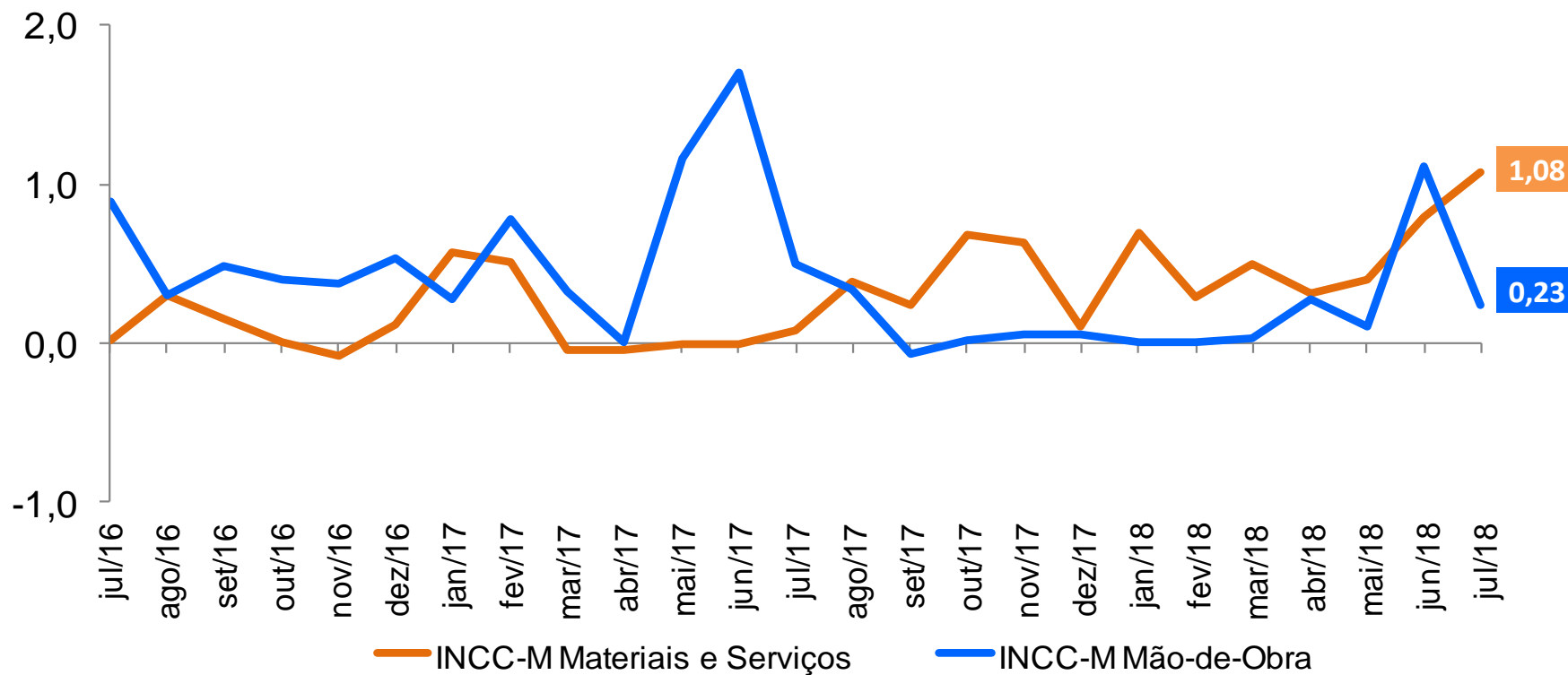
## IGP-DI e Principais Desagregações (Var. % acumulada em 12 meses)



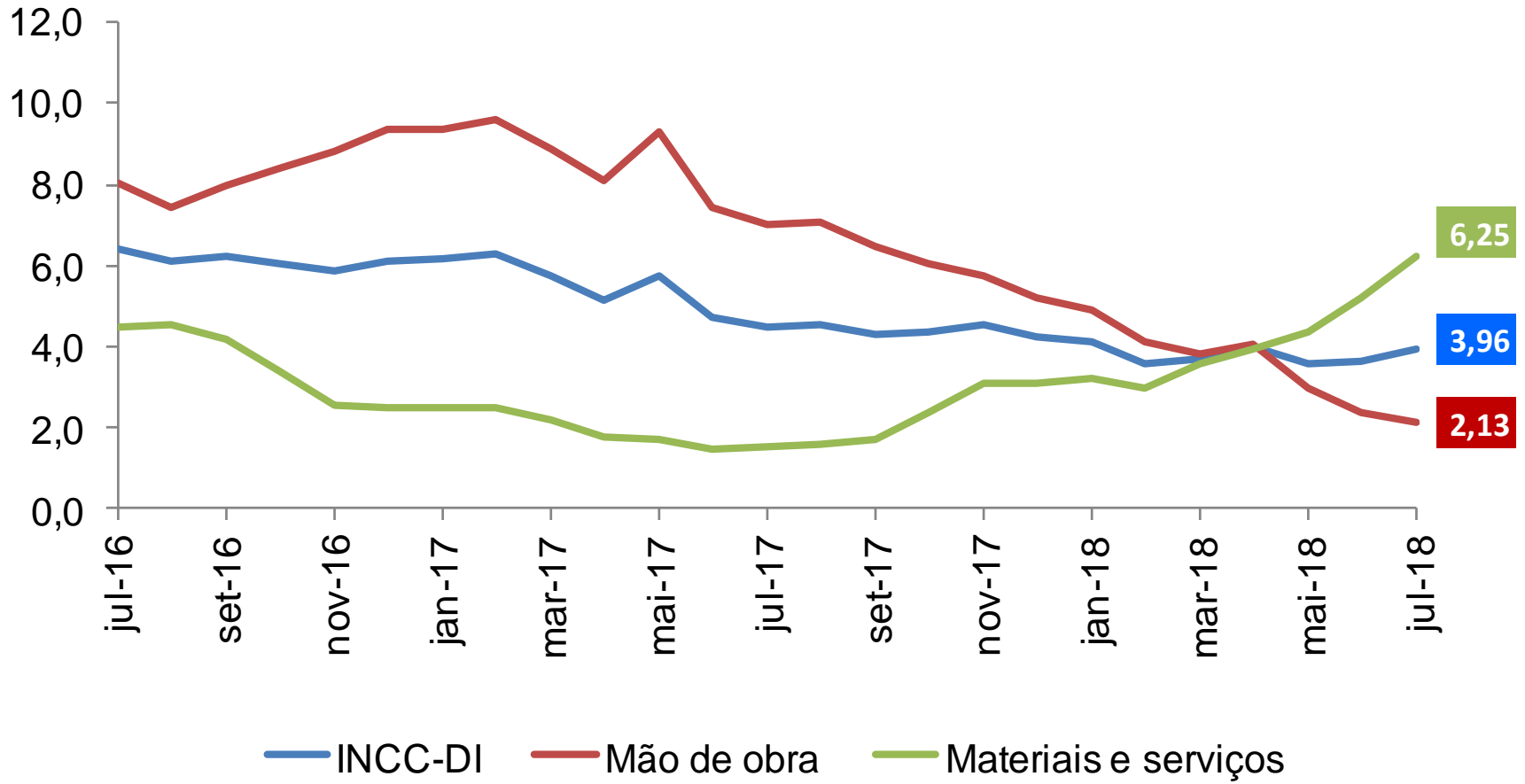
## IGP-DI Encadeado (Var. % em 12 meses)

	jun-18			jul-18		
	IGP-10	IGP-M	IGP-DI	IGP-10	IGP-M	IGP-DI
<b>IGP</b>	<b>6,15</b>	<b>6,92</b>	<b>7,79</b>	<b>8,05</b>	<b>8,24</b>	<b>8,59</b>
<b>IPA</b>	<b>7,64</b>	<b>8,68</b>	<b>9,85</b>	<b>10,16</b>	<b>10,50</b>	<b>11,16</b>
<i>ESTÁGIOS</i>						
BENS FINAIS	1,76	3,00	3,70	4,07	4,28	4,81
BENS INTERMEDIÁRIOS	12,64	13,13	15,00	15,73	16,41	17,47
MATÉRIAS-PRIMAS	9,32	10,71	11,70	11,37	11,46	11,81
<i>ORIGEM</i>						
PRODUTOS AGROPECUÁRIOS	6,18	7,51	8,06	8,02	8,36	8,86
PRODUTOS INDUSTRIAIS	8,16	9,08	10,46	10,90	11,23	11,94
<b>IPC</b>	<b>3,32</b>	<b>3,86</b>	<b>4,43</b>	<b>4,30</b>	<b>4,27</b>	<b>4,22</b>
ALIMENTAÇÃO	0,37	1,25	1,75	1,37	1,50	1,36
HABITAÇÃO	2,95	3,95	5,10	4,79	4,90	5,03
VESTUÁRIO	1,96	1,59	2,21	1,26	0,73	1,64
SAÚDE E CUID. PESSOAIS	5,62	5,79	5,75	5,68	5,73	5,70
EDUCAÇÃO, LEIT. E RECR.	4,39	4,40	4,08	4,96	4,82	4,32
TRANSPORTES	7,24	7,79	8,60	8,70	8,55	8,17
DESPESAS DIVERSAS	1,86	1,65	1,98	1,77	1,64	1,85
COMUNICAÇÃO	1,86	1,65	1,93	2,22	1,68	1,59
<b>INCC</b>	<b>3,52</b>	<b>3,41</b>	<b>3,64</b>	<b>3,83</b>	<b>3,93</b>	<b>3,96</b>
MATERIAIS E SERVIÇOS	4,67	4,63	5,19	5,62	4,32	6,25
MÃO-DE-OBRA	2,59	7,71	2,40	2,40	8,30	2,13

## INCC-DI Desagregado (Var. % mensal)



## INCC-DI Desagregado (Var. % acumulada em 12 meses)



# IPA

# IPA-DI Estágios

## (Var. % mensal)

	VARIACÃO MENSAL			PESO
	mai/18	jun/18	jul/18	jul/18
<b>IPA - TODOS OS ITENS</b>	<b>2,35</b>	<b>1,67</b>	<b>0,52</b>	<b>100</b>
<b>BENS FINAIS</b>	<b>1,05</b>	<b>2,02</b>	<b>(0,31)</b>	<b>35,3</b>
Bens de consumo	1,11	2,29	(0,47)	29,9
i) Alimentação	0,72	4,87	(1,84)	13,5
* Alimentos in natura	(1,76)	2,42	(11,50)	2,8
* Alimentos processados	1,39	5,52	0,64	10,7
ii) Combustíveis	8,92	0,48	2,10	2,8
iii) Bens de consumo não duráveis	(0,15)	0,31	0,13	7,2
Bebidas e fumo	(0,68)	0,14	(0,46)	2,3
Vestuário, calçados e acessórios	0,12	1,13	(0,03)	1,8
Medic. e art. p/ residência, higiene e limpeza	0,10	(0,02)	0,66	3,1
Bens de consumo duráveis	0,22	0,12	0,63	6,4
Utilidades domésticas	0,44	0,47	1,06	2,1
Veículos e acessórios	0,11	(0,06)	0,41	4,3
Bens de investimento	0,70	0,57	0,60	5,4
Veículos pesados	0,55	0,20	0,05	0,9
Máquinas e equipamentos	0,74	0,65	0,72	4,4
<b>BENS INTERMEDIÁRIOS</b>	<b>3,30</b>	<b>1,96</b>	<b>1,33</b>	<b>36,0</b>
Materiais e componentes para a manufatura	2,22	2,75	1,02	20,2
Materiais e componentes para a construção	0,88	1,59	2,05	5,0
Combustíveis e lubrificantes para a produção	10,60	(1,00)	0,61	5,4
Embalagens	0,49	1,46	0,56	1,8
Suprimentos	3,67	2,96	3,43	3,7
* Suprimentos agropecuários	4,28	3,41	3,83	3,1
* Suprimentos não agropecuários	0,59	0,61	1,31	0,6
<b>MATÉRIAS-PRIMAS BRUTAS</b>	<b>2,80</b>	<b>0,89</b>	<b>0,53</b>	<b>28,7</b>
- Mat. primas brutas agropecuárias	1,91	1,04	0,64	22,4
* Comercializáveis	3,47	(1,53)	1,03	7,1
* Proces. industrial p/ fins alimentares	0,89	2,29	0,82	14,3
* Proces. industrial p/ fins não alimentares	5,53	2,05	(4,56)	1,0
- Minerais	6,11	0,33	0,11	6,3

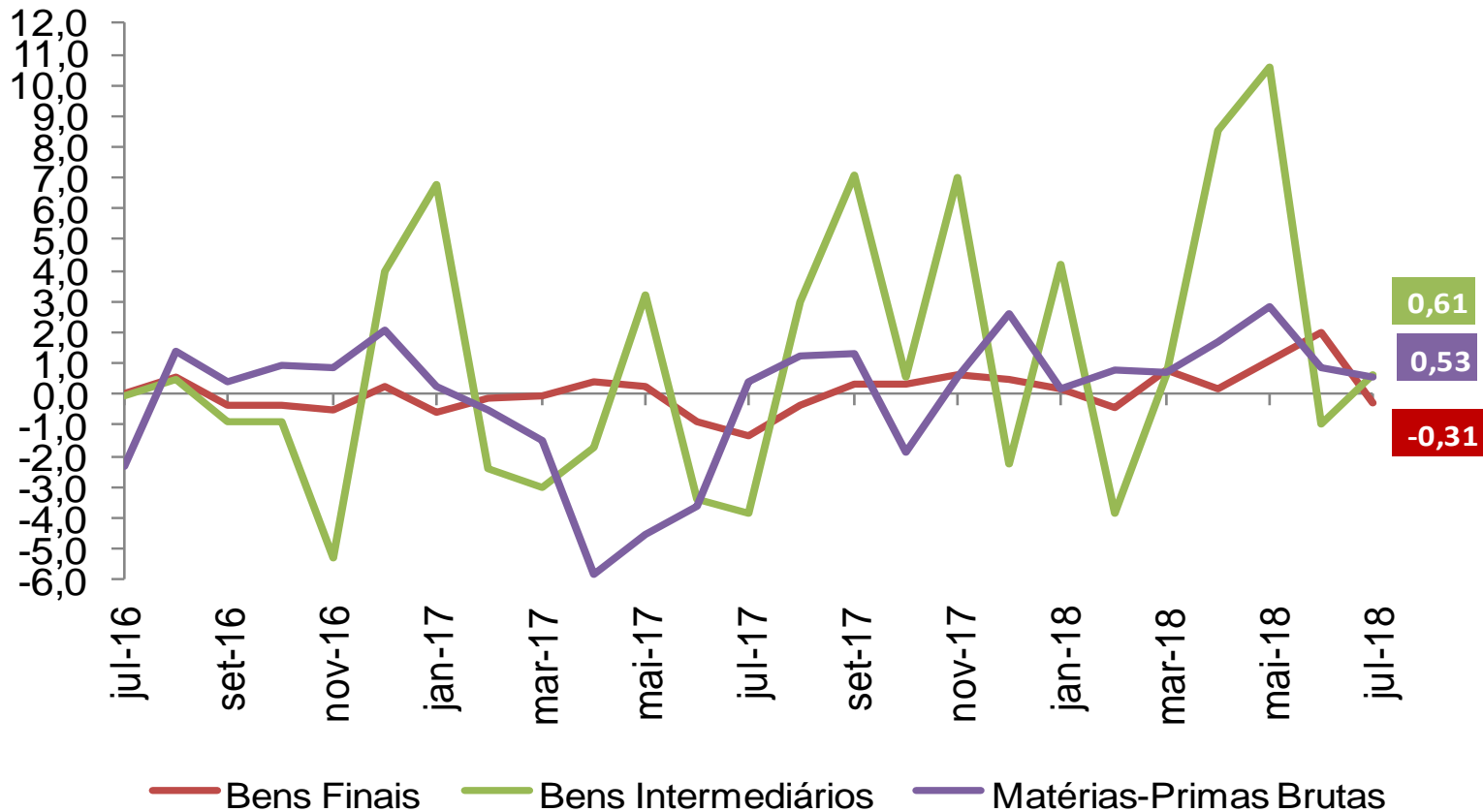
# IPA-DI Estágios

## (Var % 12 meses)

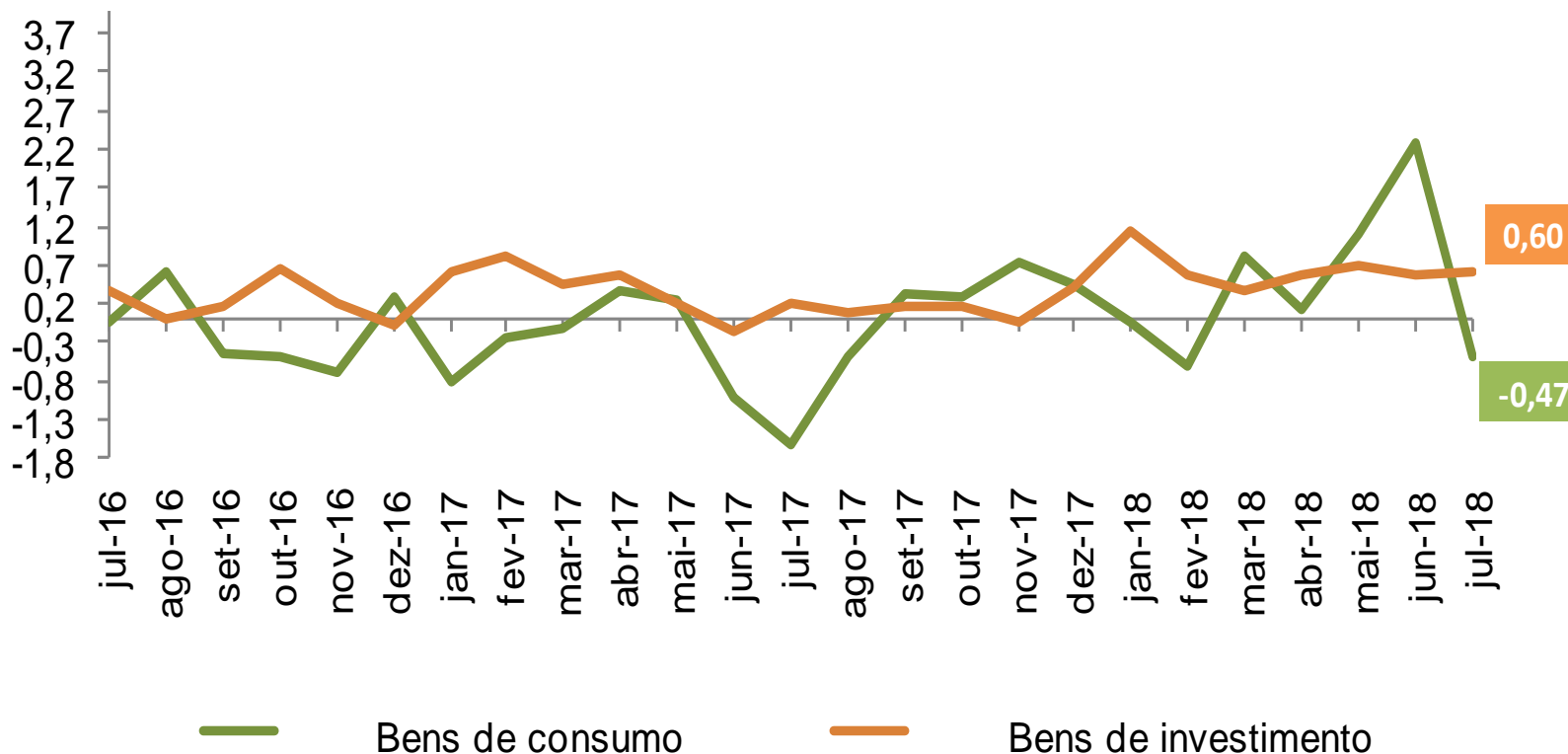
	2017	Últimos 12 meses	Acum. Ano (2018)	Peso
<b>IPA - TODOS OS ITENS</b>	<b>(2,52)</b>	<b>11,16</b>	<b>7,53</b>	<b>100</b>
<b>BENS FINAIS</b>	<b>(1,11)</b>	<b>4,81</b>	<b>3,50</b>	<b>35,3</b>
Bens de consumo	(1,89)	4,69	3,30	29,9
i) Alimentação	(7,72)	0,53	2,89	13,5
* Alimentos in natura	(16,75)	(13,72)	(1,92)	2,8
* Alimentos processados	(5,25)	4,44	4,04	10,7
ii) Combustíveis	10,89	46,16	14,49	2,8
iii) Bens de consumo não duráveis	2,71	2,65	1,01	7,2
Bebidas e fumo	3,30	2,94	(1,67)	2,3
Vestuário, calçados e acessórios	2,86	2,34	1,73	1,8
Medic. e art. p/ residência, higiene e limpeza	2,18	2,62	2,66	3,1
Bens de consumo duráveis	1,39	2,87	2,34	6,4
Utilidades domésticas	0,32	2,31	2,47	2,1
Veículos e acessórios	1,94	3,16	2,27	4,3
Bens de investimento	3,48	5,44	4,63	5,4
Veículos pesados	3,07	6,61	5,83	0,9
Máquinas e equipamentos	3,57	5,20	4,38	4,4
<b>BENS INTERMEDIÁRIOS</b>	<b>4,37</b>	<b>17,47</b>	<b>11,53</b>	<b>36,0</b>
Materiais e componentes para a manufatura	4,16	15,57	10,85	20,2
Materiais e componentes para a construção	3,99	8,92	6,16	5,0
Combustíveis e lubrificantes para a produção	10,29	39,78	20,55	5,4
Embalagens	3,07	7,71	6,17	1,8
Suprimentos	(0,63)	18,36	13,59	3,7
* Suprimentos agropecuários	(1,78)	20,84	15,50	3,1
* Suprimentos não agropecuários	5,46	6,39	4,13	0,6
<b>MATÉRIAS-PRIMAS BRUTAS</b>	<b>(11,29)</b>	<b>11,81</b>	<b>7,74</b>	<b>28,7</b>
- Mat. primas brutas agropecuárias	(11,78)	12,03	9,00	22,4
* Comercializáveis	(8,53)	18,11	13,74	7,1
* Proces. industrial p/ fins alimentares	(13,53)	9,30	6,63	14,3
* Proces. industrial p/ fins não alimentares	(6,13)	11,17	11,61	1,0
- Minerais	(9,58)	11,04	3,46	6,3



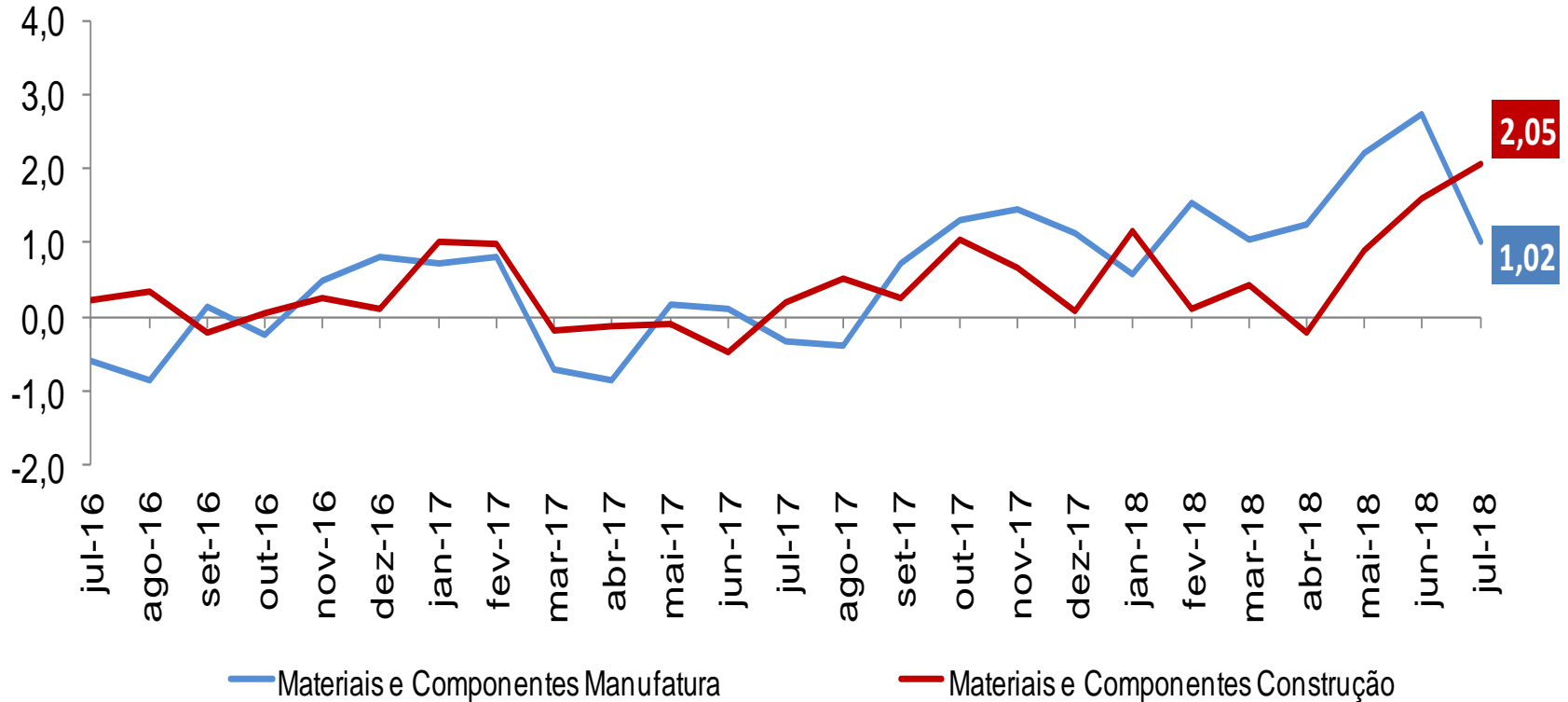
## IPA-DI Estágios: Desagregação (Var. % mensal)



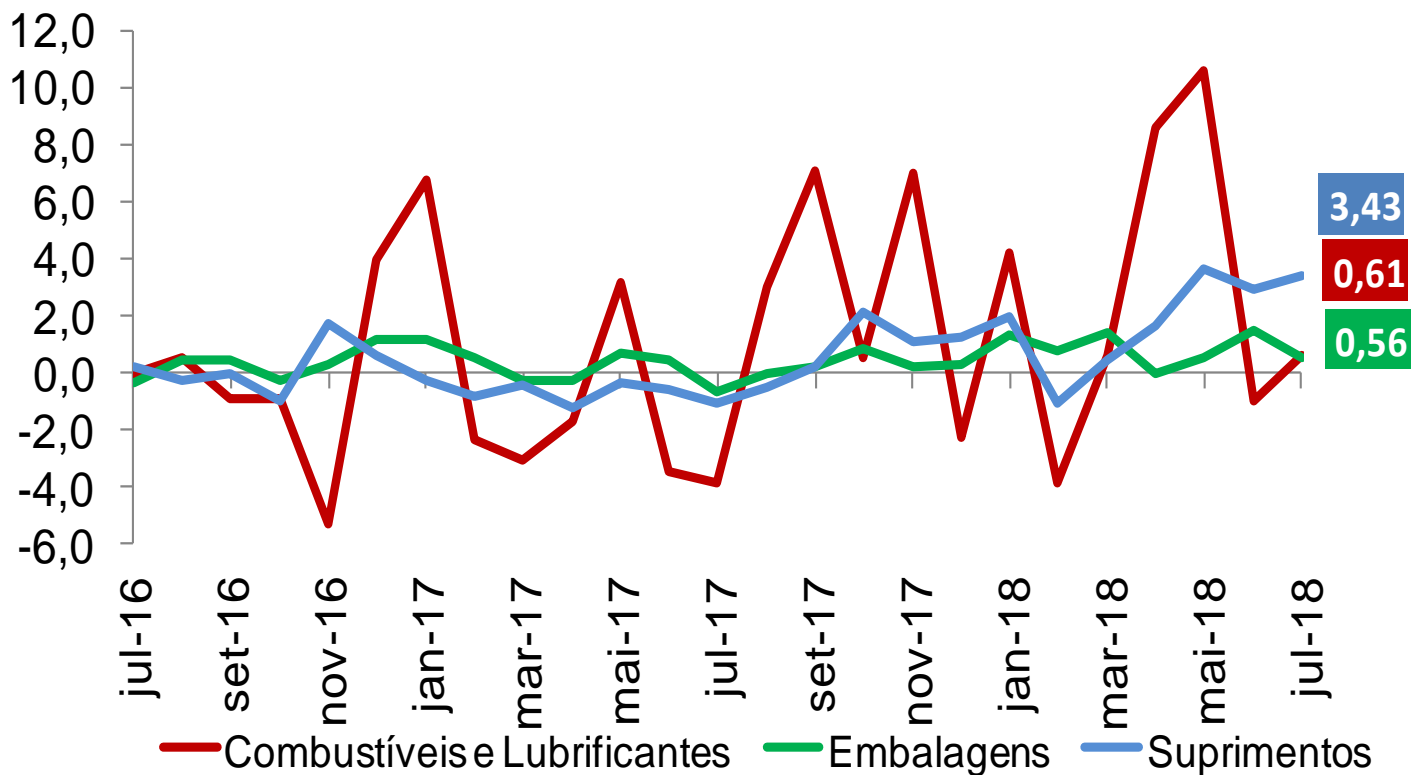
## IPA-DI Estágios: Bens Finais Desagregados (Var. % mensal)



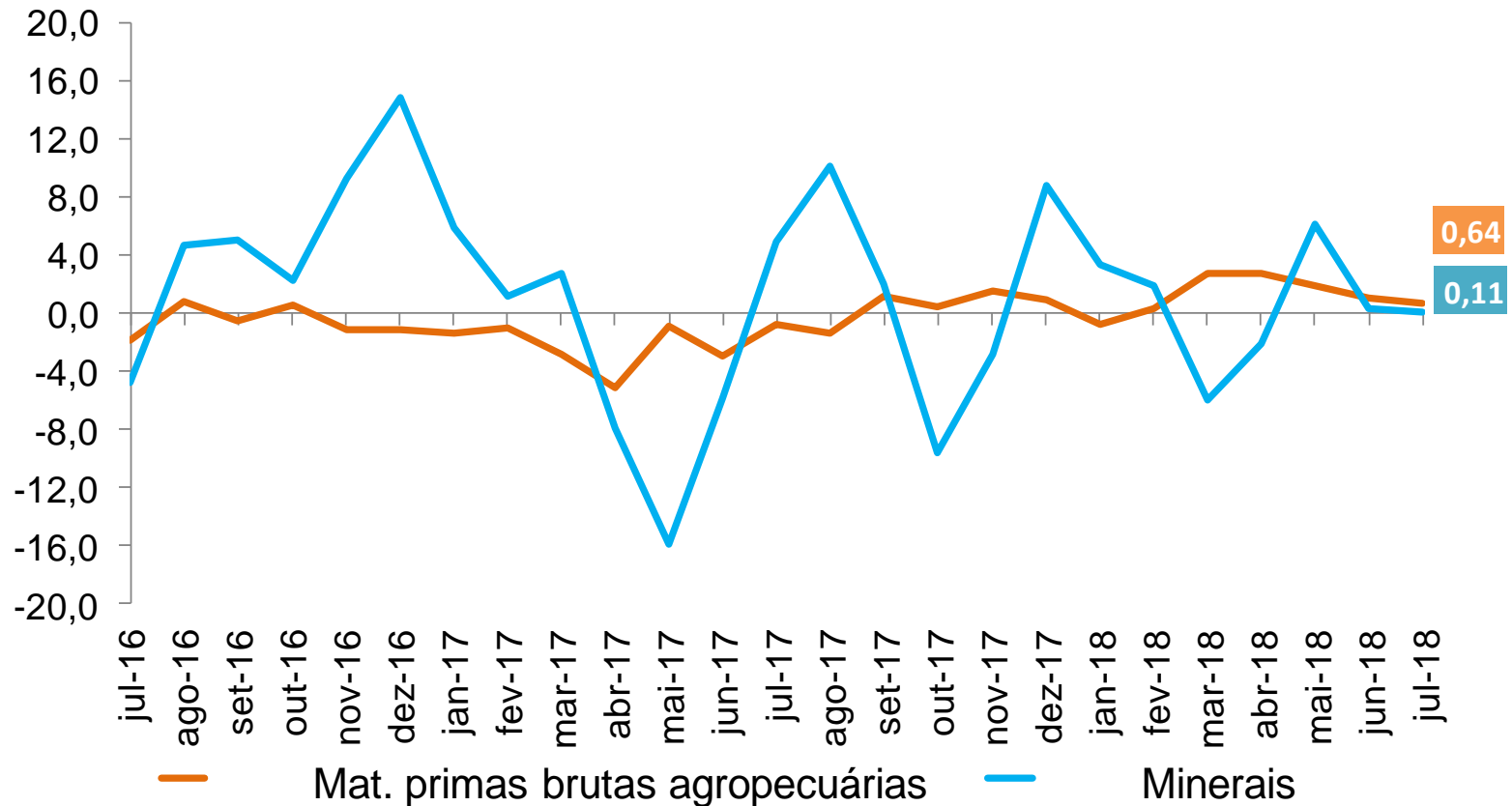
## IPA-DI Estágios: Bens Intermediários Desagregados (Var. % mensal)



## IPA-DI Estágios: Bens Intermediários Desagregados (Var. % mensal)



## IPA-DI Estágios: Matérias Primas Brutas Desagregadas (Var. % mensal)



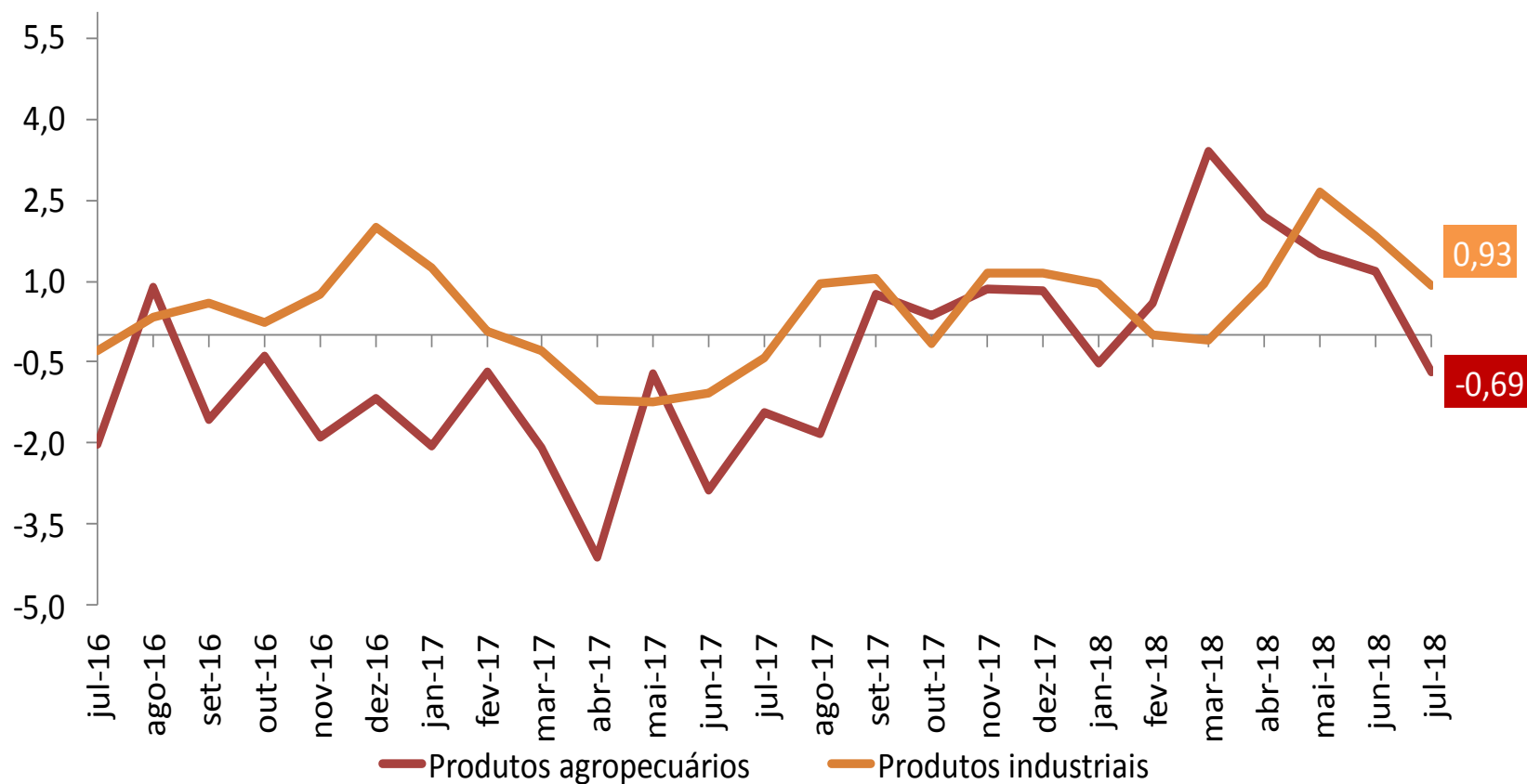
## IPA-DI Origem (Var. % mensal)

	VARIAÇÃO MENSAL			PESO
	mai/18	jun/18	jul/18	jul/18
<b>Ipa - todos os itens</b>	2,35	1,67	0,52	100,00
Produtos agropecuários	1,50	1,19	(0,69)	25,18
Produtos industriais	2,65	1,83	0,93	74,82
<b>Indústria extrativa</b>	6,11	0,33	0,11	6,27
Carvão mineral	0,00	0,00	0,00	0,10
Minerais metálicos	6,88	0,05	0,11	5,60
Minerais não-metálicos	(0,06)	3,31	0,11	0,57
<b>Indústria de transformação</b>	2,34	1,97	1,00	68,55
Produtos alimentícios e bebidas	2,17	4,84	0,23	14,64
Fumo processado e produtos do fumo	0,35	0,61	(0,04)	0,36
Produtos têxteis	1,80	1,06	0,93	1,09
Artigos do vestuário	0,36	2,09	(0,14)	0,99
Couros, artigos para viagem e calçados	(0,11)	(0,15)	(0,32)	0,90
Madeira desdobrada e Produtos de madeira	0,35	(0,36)	0,69	0,54
Celulose, papel e produtos de papel	1,35	2,40	1,06	2,37
Produtos derivados do petróleo e biocombustíveis	9,58	0,45	0,84	9,01
Produtos químicos	2,92	3,68	2,72	7,30
Artigos de borracha e de material plástico	0,48	1,26	1,54	2,64
Produtos de minerais não-metálicos	1,06	1,12	1,70	1,93
Metalurgia básica	1,89	2,02	2,71	4,69
Produtos de metal	1,12	1,36	1,05	2,10
Máquinas e equipamentos	0,56	0,36	1,31	3,17
Equipamentos de informática, produtos eletrônicos e ópticos	0,79	1,18	(0,19)	1,77
Máquinas, aparelhos e materiais elétricos	1,06	1,36	1,73	2,18
Material eletrônico, aparelhos e equipamentos de comunicação	0,48	0,44	(0,07)	0,45
Veículos automotores, reboques, carrocerias e autopeças	0,18	0,27	0,58	8,19
Outros equipamentos de transporte	0,26	0,00	0,58	0,44
Móveis e artigos do mobiliário	0,58	0,52	0,43	0,77

## IPA-DI Origem (Var % 12 meses)

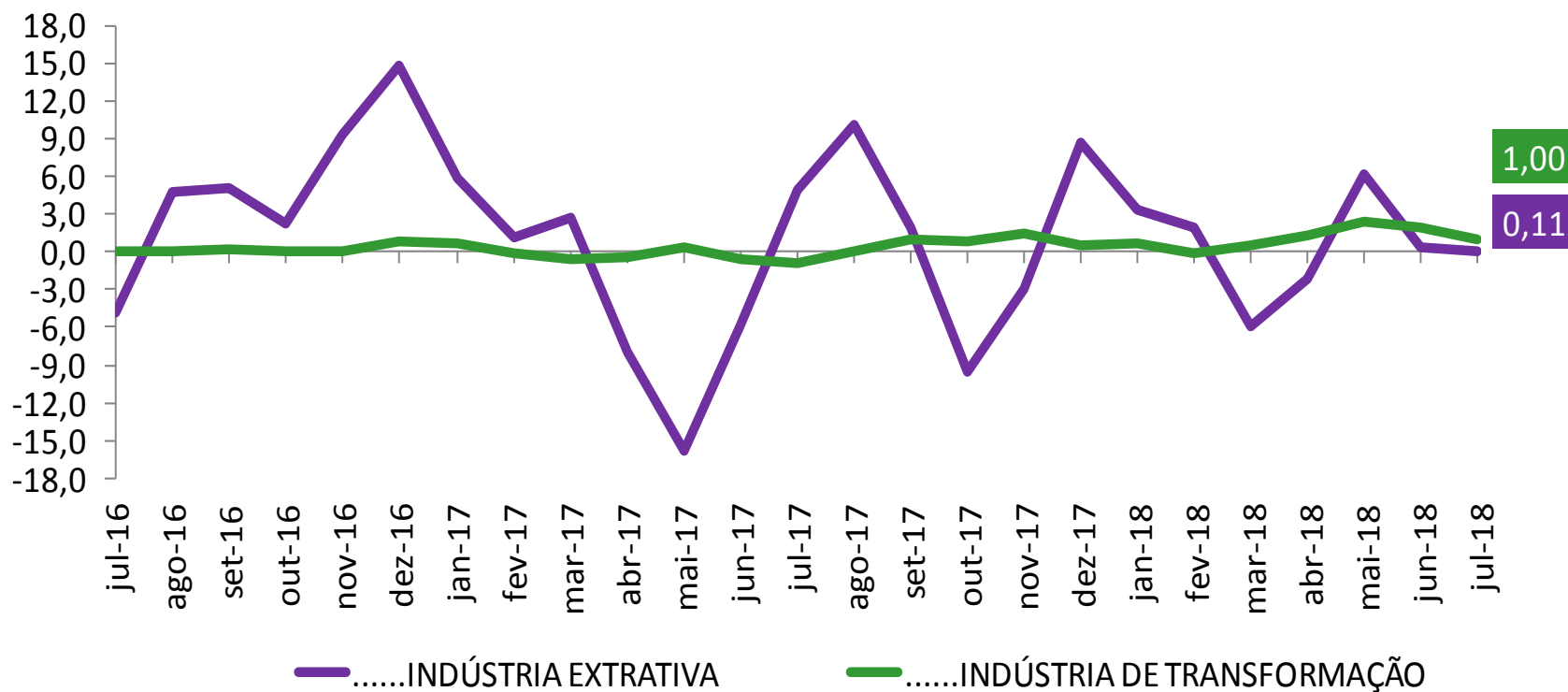
	2017	Últimos 12 meses	Acum. Ano (2018)	Peso
<b>Ipa - todos os itens</b>	<b>(2,52)</b>	<b>11,16</b>	<b>7,53</b>	<b>100,0</b>
Produtos agropecuários	(12,34)	8,86	7,83	25,2
Produtos industriais	1,22	11,94	7,43	74,8
<b>Indústria extrativa</b>	<b>(9,58)</b>	<b>11,04</b>	<b>3,46</b>	<b>6,3</b>
Carvão mineral	2,43	0,32	1,62	0,1
Minerais metálicos	(10,48)	12,00	3,34	5,6
Minerais não-metálicos	(1,90)	4,31	5,01	0,6
<b>Indústria de transformação</b>	<b>2,37</b>	<b>12,02</b>	<b>7,81</b>	<b>68,5</b>
Produtos alimentícios e bebidas	(6,98)	7,51	6,60	14,6
Fumo processado e produtos do fumo	(0,28)	(0,33)	1,66	0,4
Produtos têxteis	2,28	5,41	4,77	1,1
Artigos do vestuário	2,81	4,06	3,22	1,0
Couros, artigos para viagem e calçados	1,47	(1,74)	(0,84)	0,9
Madeira desdobrada e Produtos de madeira	6,79	8,59	5,83	0,5
Celulose, papel e produtos de papel	8,09	13,08	8,54	2,4
Produtos derivados do petróleo e biocombustíveis	10,46	42,43	18,18	9,0
Produtos químicos	4,53	18,88	13,58	7,3
Artigos de borracha e de material plástico	2,29	5,61	5,88	2,6
Produtos de minerais não-metálicos	0,65	5,85	4,56	1,9
Metalurgia básica	11,92	20,31	13,03	4,7
Produtos de metal	5,73	8,67	6,74	2,1
Máquinas e equipamentos	4,21	5,85	4,54	3,2
Equipamentos de informática, produtos eletrônicos e ópticos	(3,13)	(0,03)	1,10	1,8
Máquinas, aparelhos e materiais elétricos	5,03	7,66	5,50	2,2
Material eletrônico, aparelhos e equipamentos de comunicação	(5,64)	(2,24)	0,02	0,5
Veículos automotores, reboques, carrocerias e autopeças	3,62	4,80	3,46	8,2
Outros equipamentos de transporte	1,50	1,80	2,41	0,4
Móveis e artigos do mobiliário	6,25	7,28	4,74	0,8

## IPA-DI Origem Desagregado (Var. % mensal)

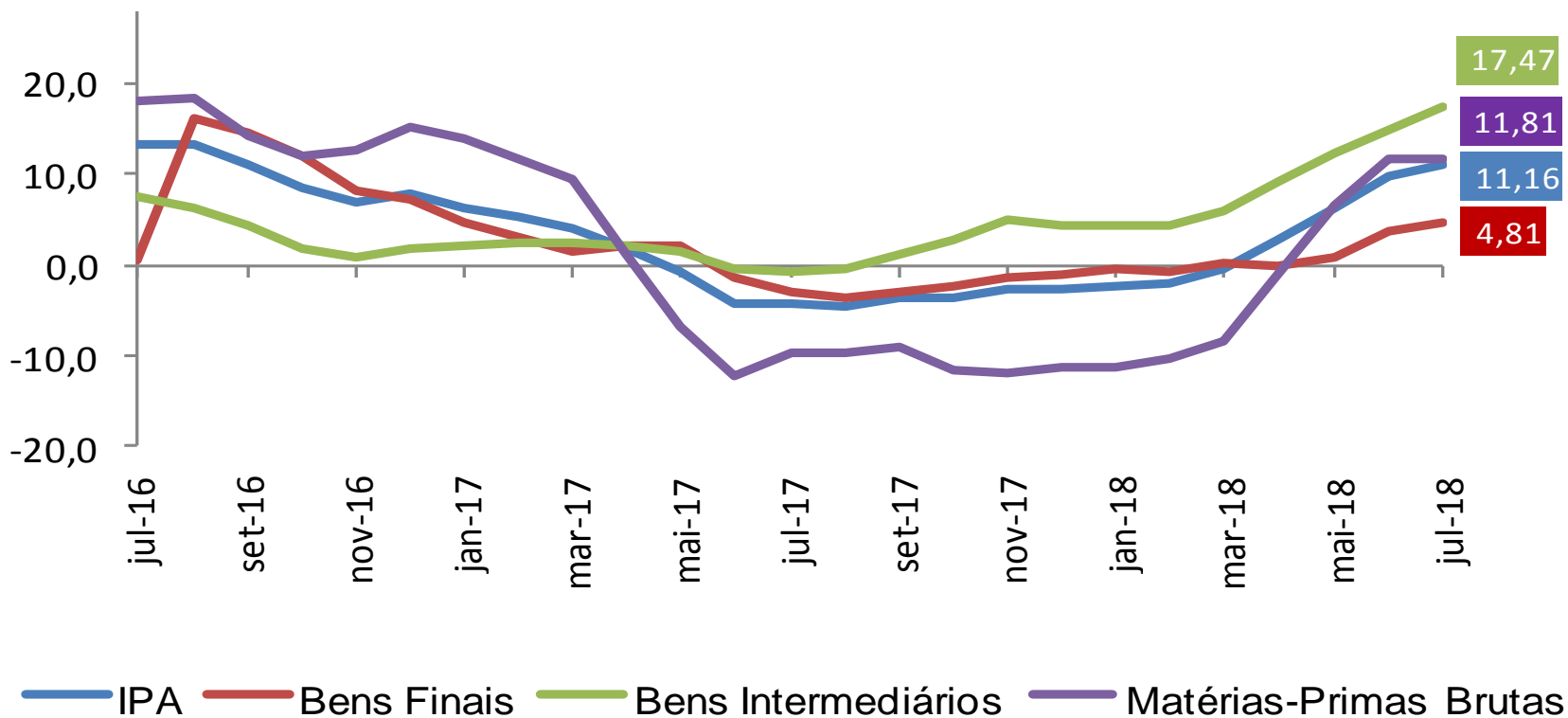




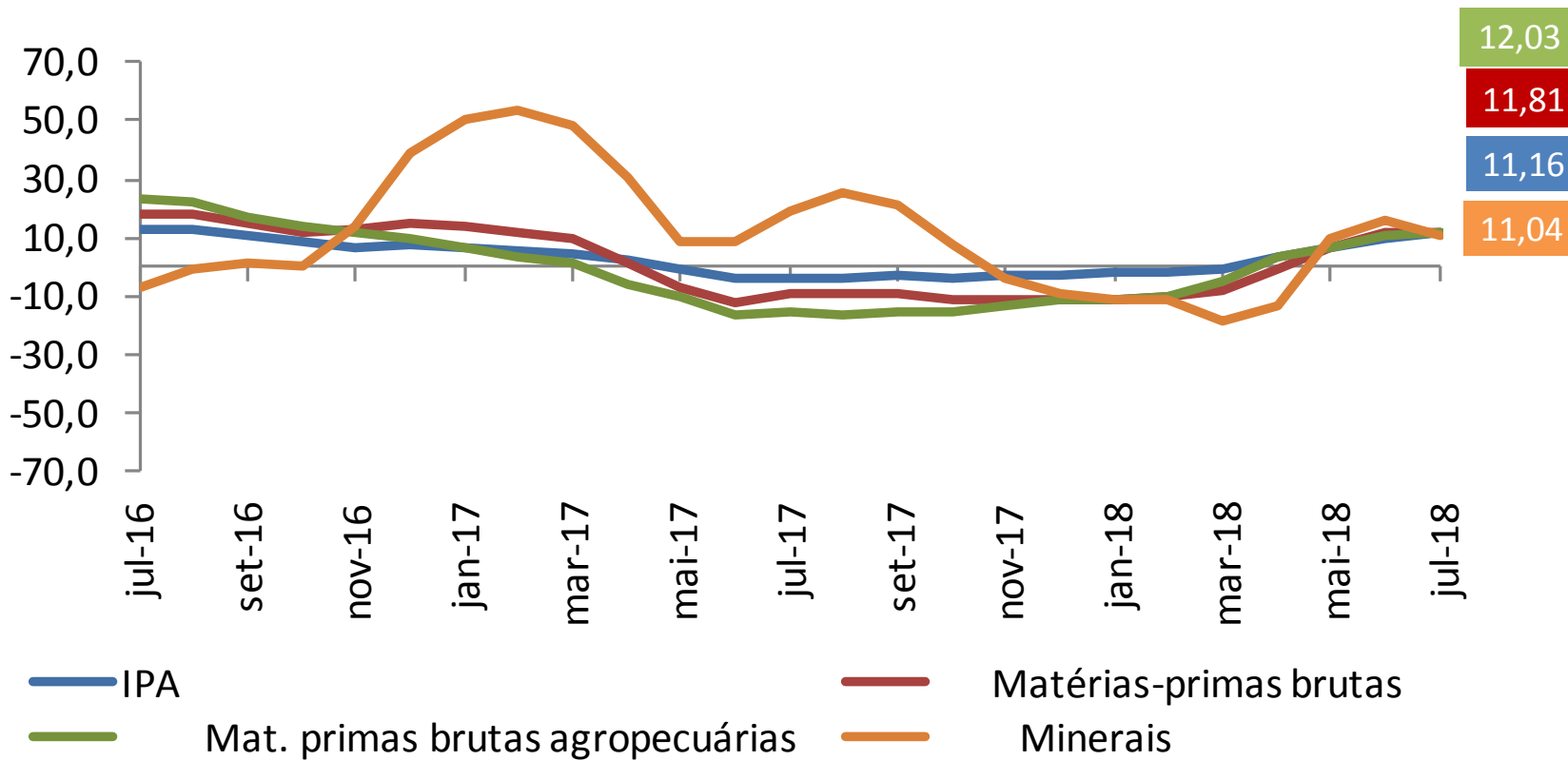
## IPA-DI Origem: Produtos Industriais Desagregados (Var. % mensal)



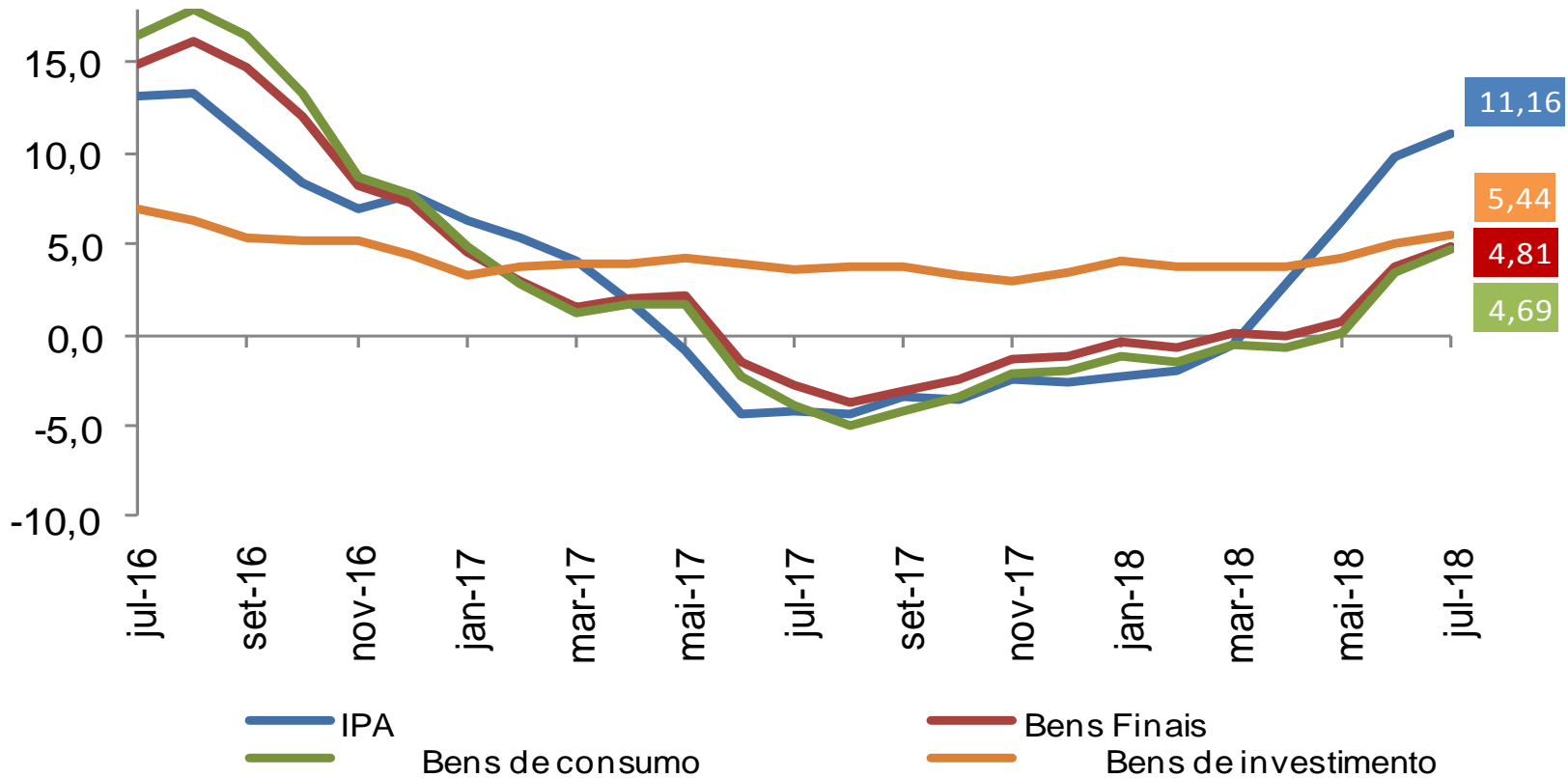
## IPA-DI Estágios (Var. % acumulada em 12 meses)



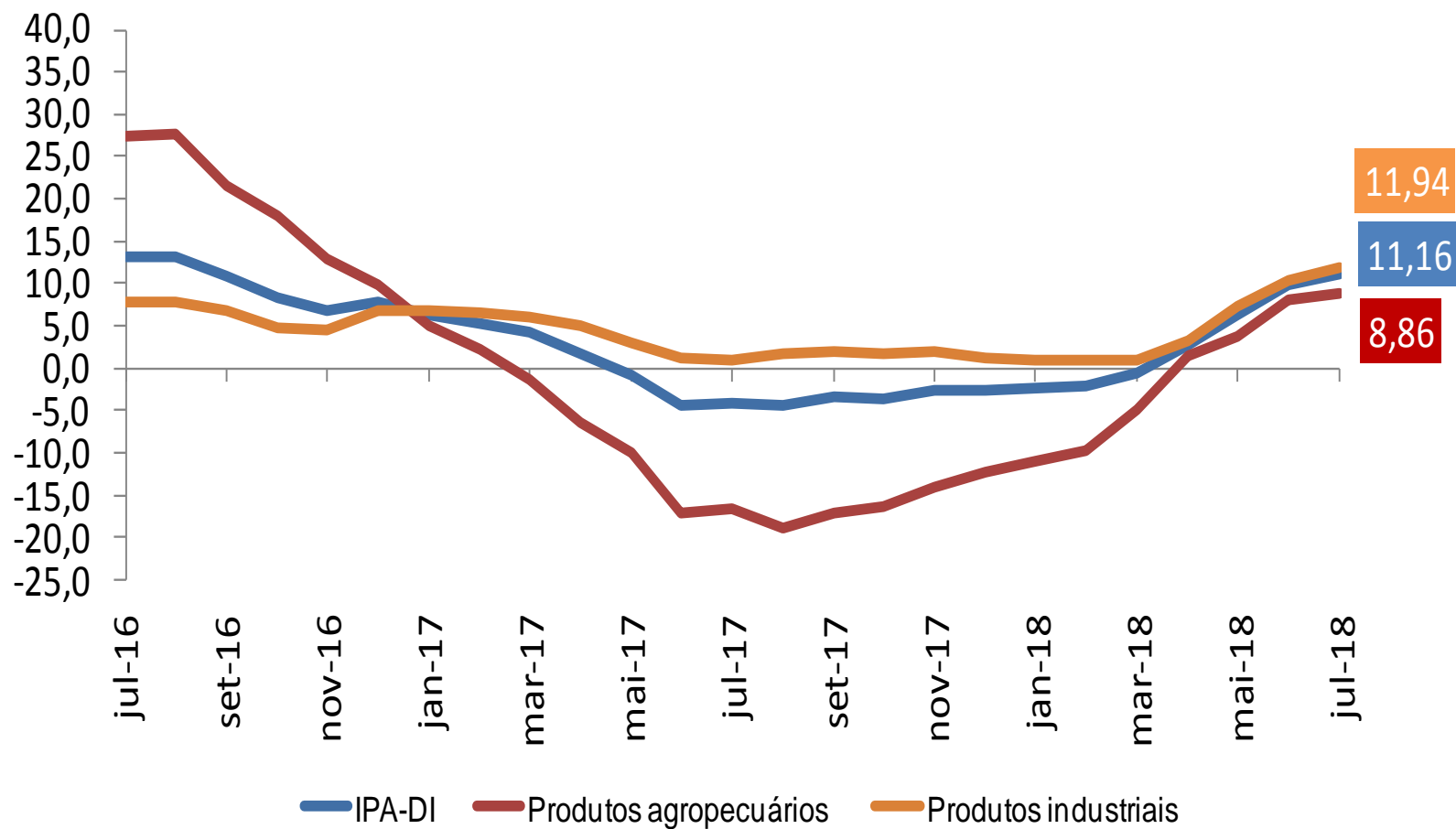
## IPA-DI Estágios: Matérias-Primas Desagregado (Var. % 12 meses)



## IPA-DI Estágios (Var. % acumulada em 12 meses)



## IPA-DI Origem: Desagregação (Var. % acumulada em 12 meses)



## Resumo dos Resultados

- **Variação mensal em julho/2018 = 0,44%** ante 1,48% em junho/2018.
  - ✓ Resultado ficou dentro do intervalo das expectativas de mercado Bloomberg que iam de -0,07% a 0,70%.
- Variação acumulada em 12 meses: 8,59%.
- **Componentes do IGP-DI:**
  - ✓ **IPA-DI:** desacelerou de 1,67% (jun/18) para 0,52% (jul/18);
  - ✓ **IPC-DI:** desacelerou de 1,19% (jun/18) para 0,17% (jul/18);
  - ✓ **INCC-DI:** desacelerou de 0,97% (jun/18) para 0,61% (jul/18).
    - Acelerou o grupo: Materiais, Equipamentos e Serviços (de 0,79% para 1,08%); O grupo Mão de obra desacelerou (de 1,12% para 0,23%).
  - ✓ **Núcleo do IPC-Br:** desacelerou (de 0,46% para 0,24%).

- **IPA por estágios:**

- ✓ Desaceleração em Bens Finais (de 2,02% para -0,31%), com destaque para *alimentos processados* (de 5,52% para 0,64%);
- ✓ Desaceleração em Bens Intermediários (de 1,96% para 1,33%), com destaque para *materiais e componentes para a manufatura* (de 2,75% para 1,02%);
- ✓ Desaceleração em Matérias-Primas Brutas (de 0,89% para 0,53%), com destaque para *aves* (22,98% para 1,46%), *milho (em grão)* (-0,94% para -8,01%) e *minério de ferro* (-0,17% para -1,39%). Em sentido oposto, destacaram-se, *soja (em grão)* (-2,77% para 2,02%), *leite in natura* (2,20% para 12,51%) e *cana-de-açúcar* (-1,60% para 1,52%).

- **IPA por origem:**

- ✓ **Produtos Agropecuários:** registraram desaceleração (de 1,19% para -0,69%);
- ✓ **Produtos Industriais:** registraram desaceleração (de 1,83% para 0,93%).



---

# Ministério da Fazenda