



Ministério da Fazenda

IPC-Fipe

4^a quadrissemana de julho/18

02 de agosto de 2018

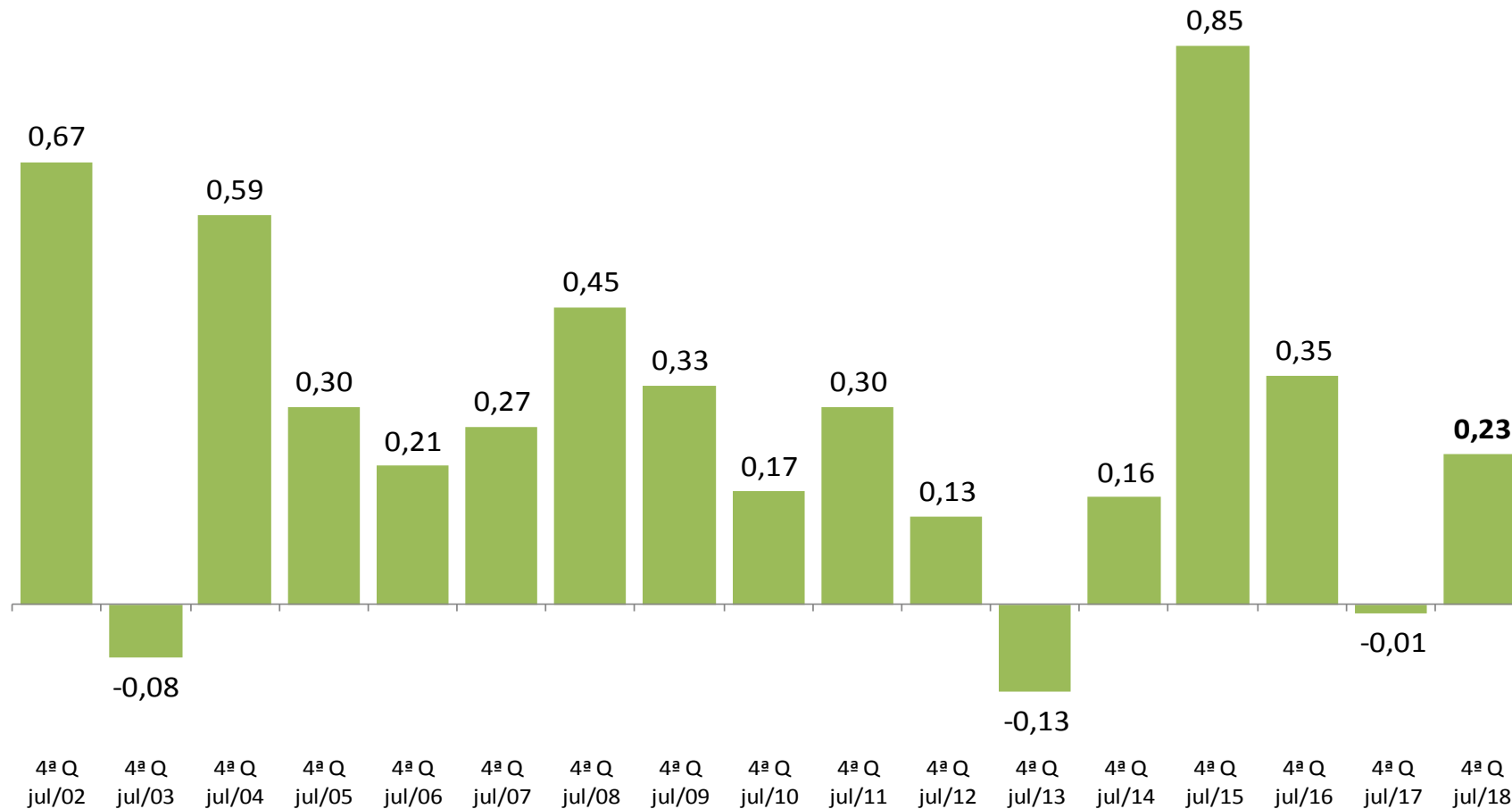
Os INFORMATIVOS ECONÔMICOS da Secretaria de Política Econômica (SPE) são elaborados a partir de dados de conhecimento público, cujas fontes primárias são instituições autônomas, públicas ou privadas. O objetivo é organizar informações de conhecimento público para ampliar o entendimento sobre a economia brasileira. O conteúdo deste material é meramente informativo, não possuindo caráter prospectivo, nem delimitando as ações de política econômica adotadas pelo Ministério da Fazenda.

Variação Quadrissemanal do IPC-FIPE

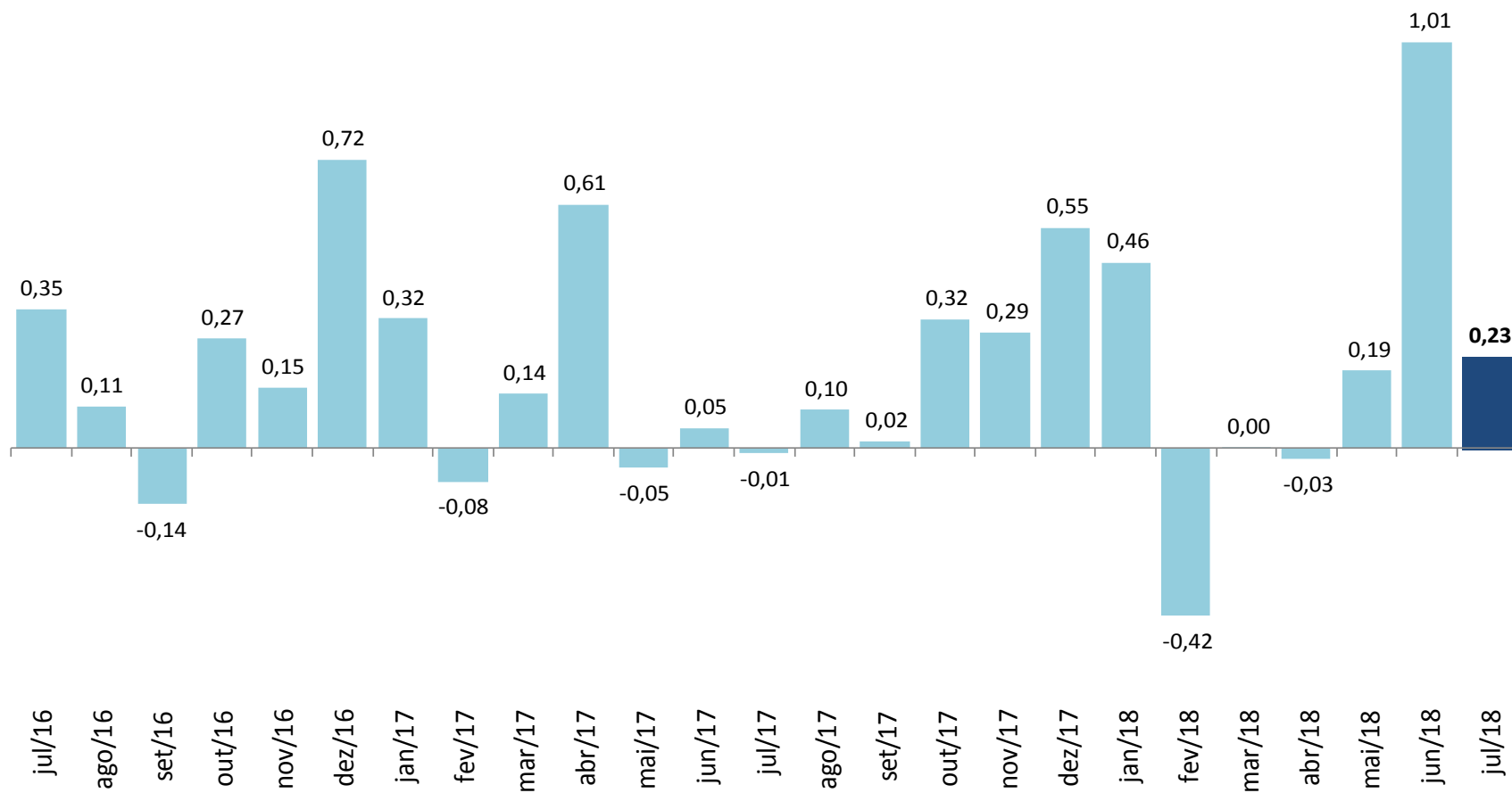
	4 ^a Quadrissemana de junho	1 ^a Quadrissemana de julho	2 ^a Quadrissemana de julho	3 ^a Quadrissemana de julho	4 ^a Quadrissemana de julho
0. Índice Geral	1,01	0,63	0,37	0,26	0,23
I. Habitação	0,14	0,30	0,55	0,95	1,26
II. Alimentação	3,14	1,81	0,77	-0,04	-0,59
III. Transportes	1,01	0,59	0,09	-0,38	-0,34
IV. Despesas Pessoais	0,25	-0,01	-0,21	-0,13	-0,14
V. Saúde	0,03	-0,01	0,33	0,63	0,84
VI. Vestuário	0,27	0,19	0,06	0,01	-0,14
VII. Educação	-0,01	-0,03	0,05	0,22	0,28

IPC-Fipe

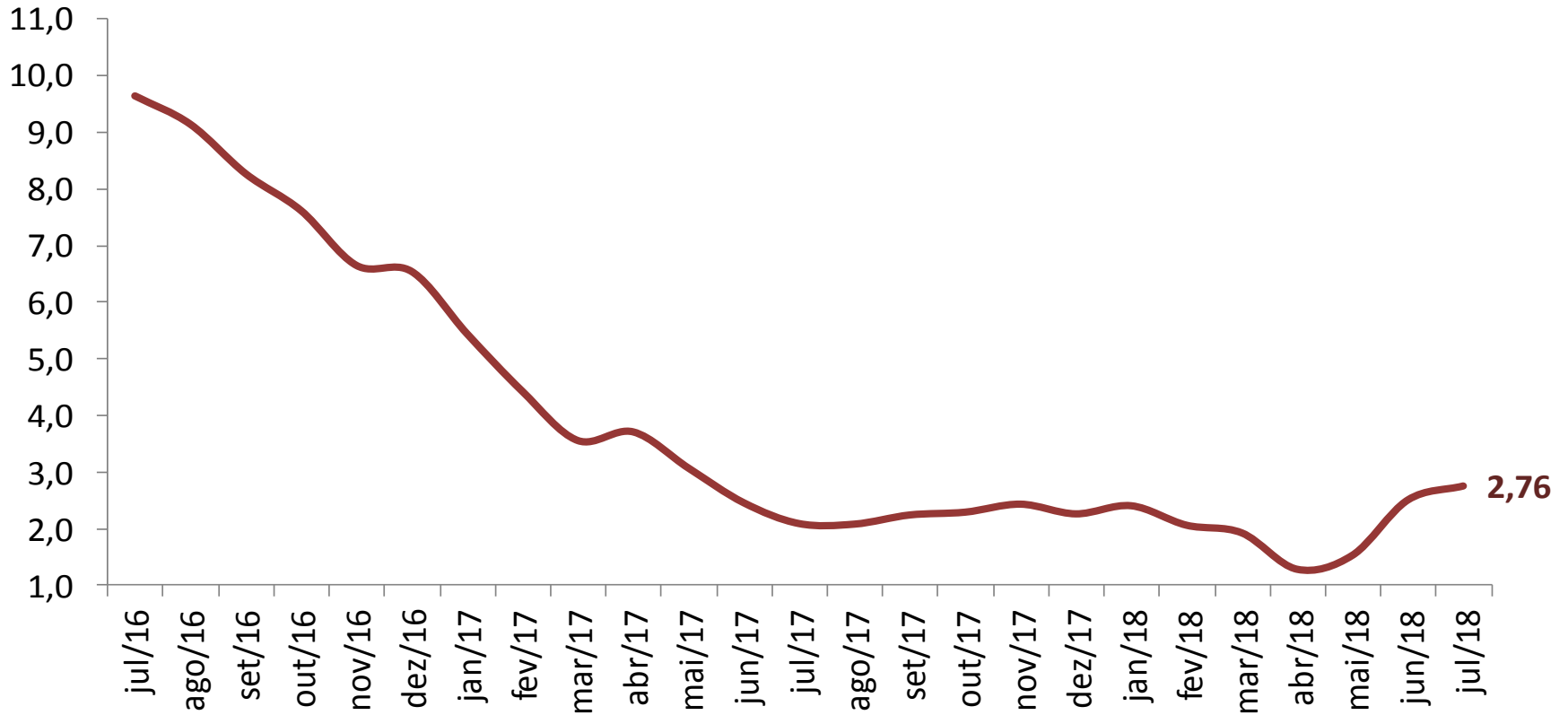
(var.% na mesma quadrissemana de anos anteriores)



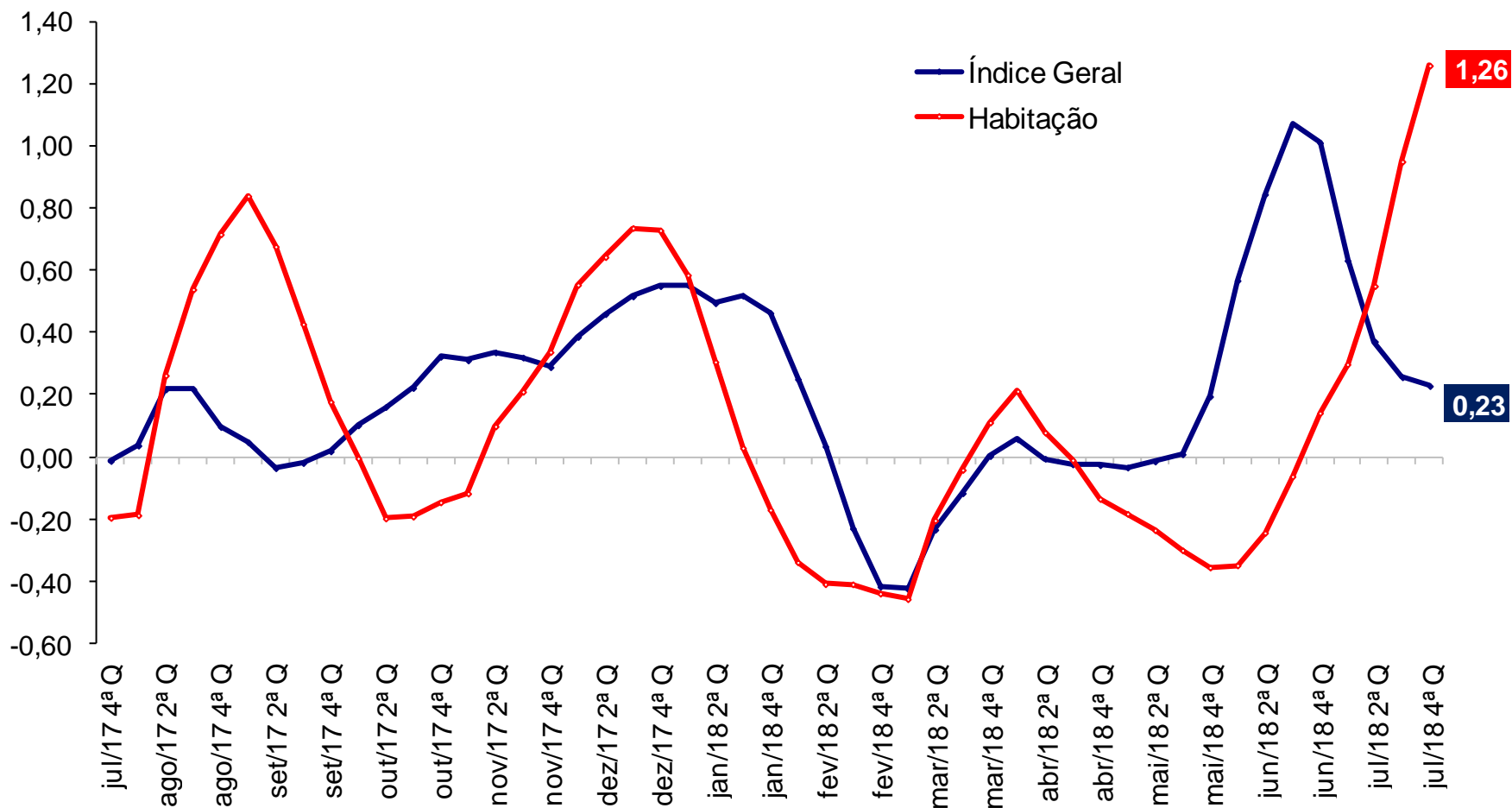
IPC-Fipe (var.% nos últimos 30 dias)



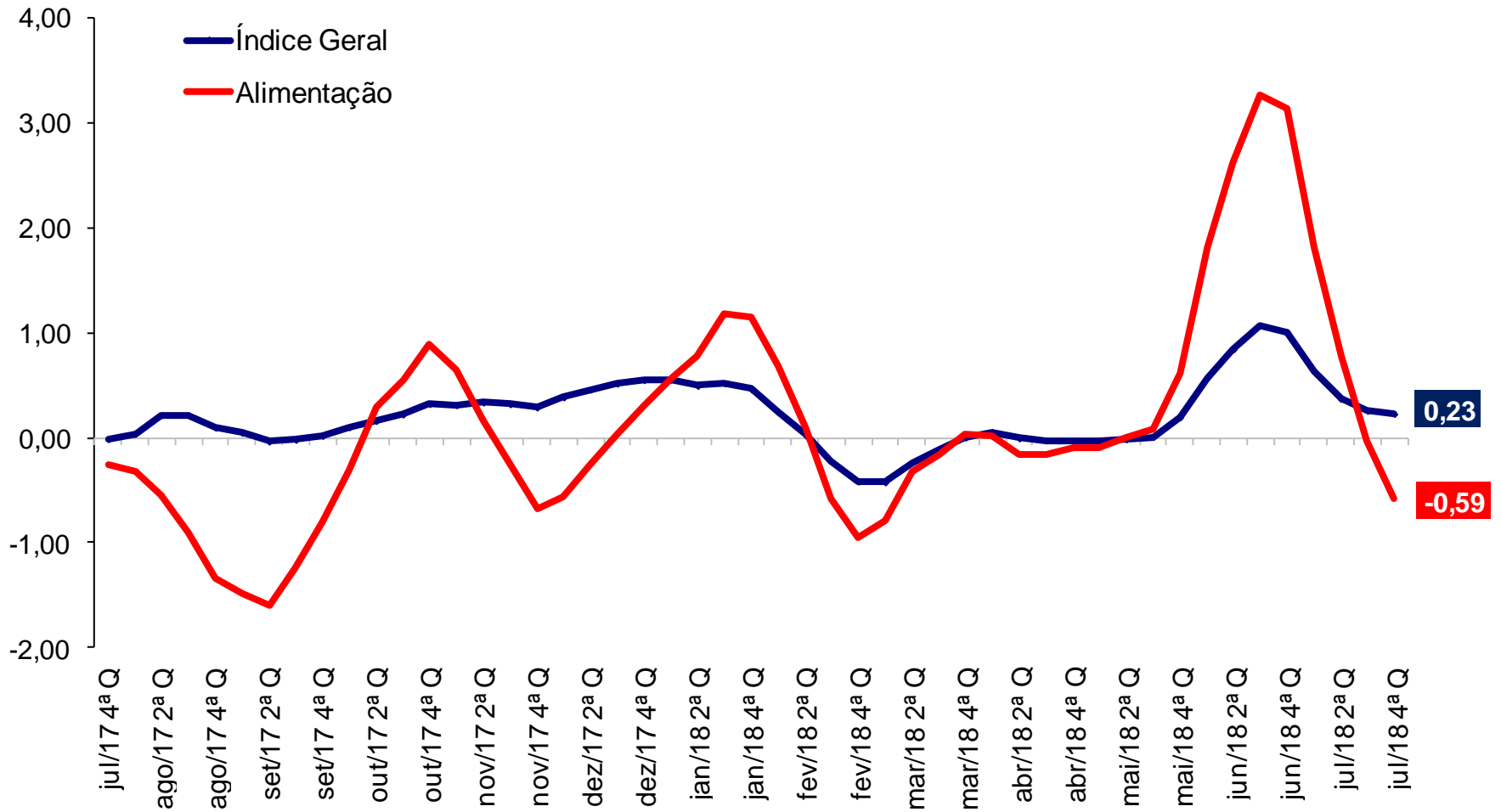
IPC-Fipe (var.% em 12 meses)*



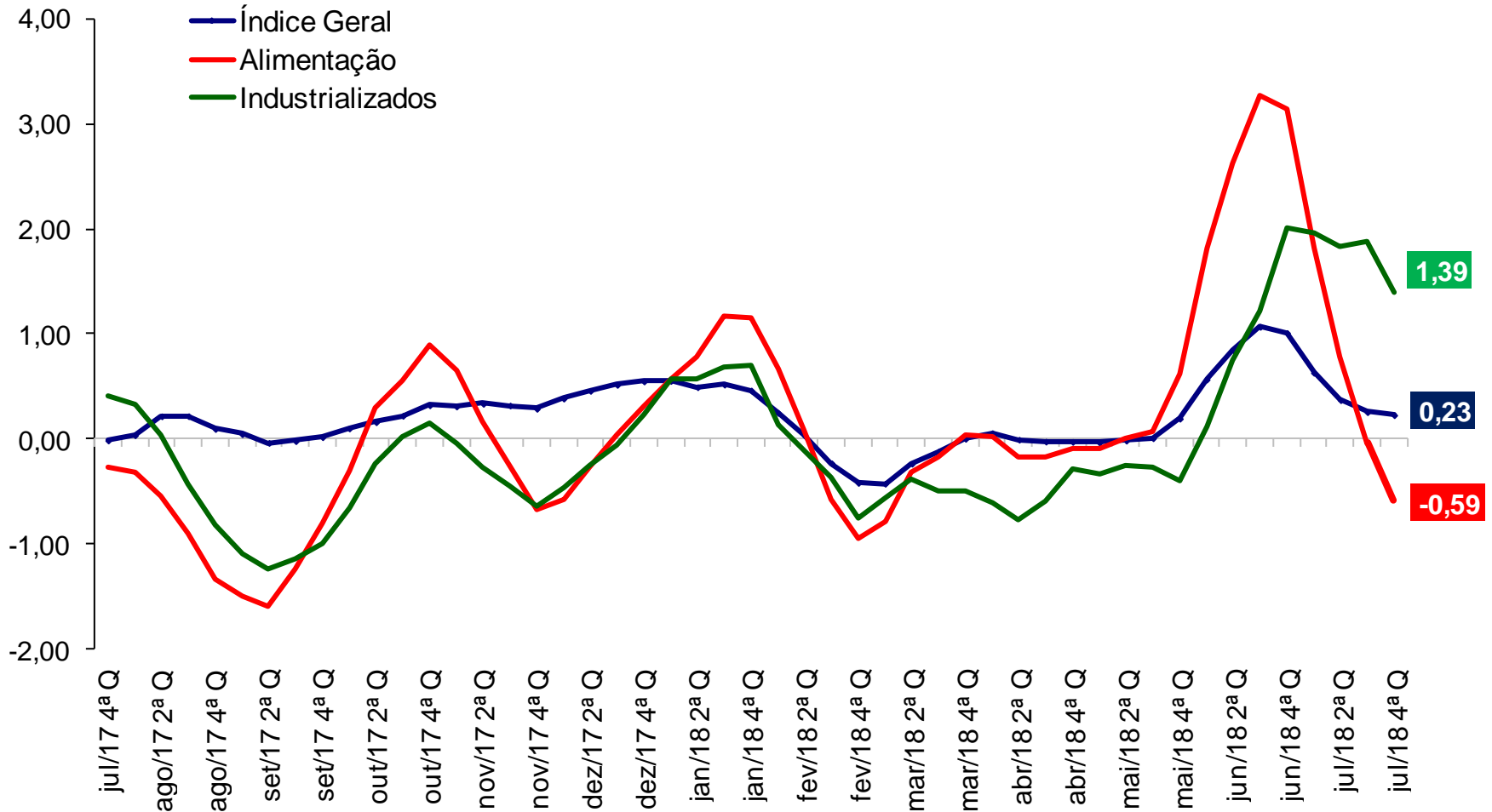
IPC-Fipe (var.% em 30 dias)



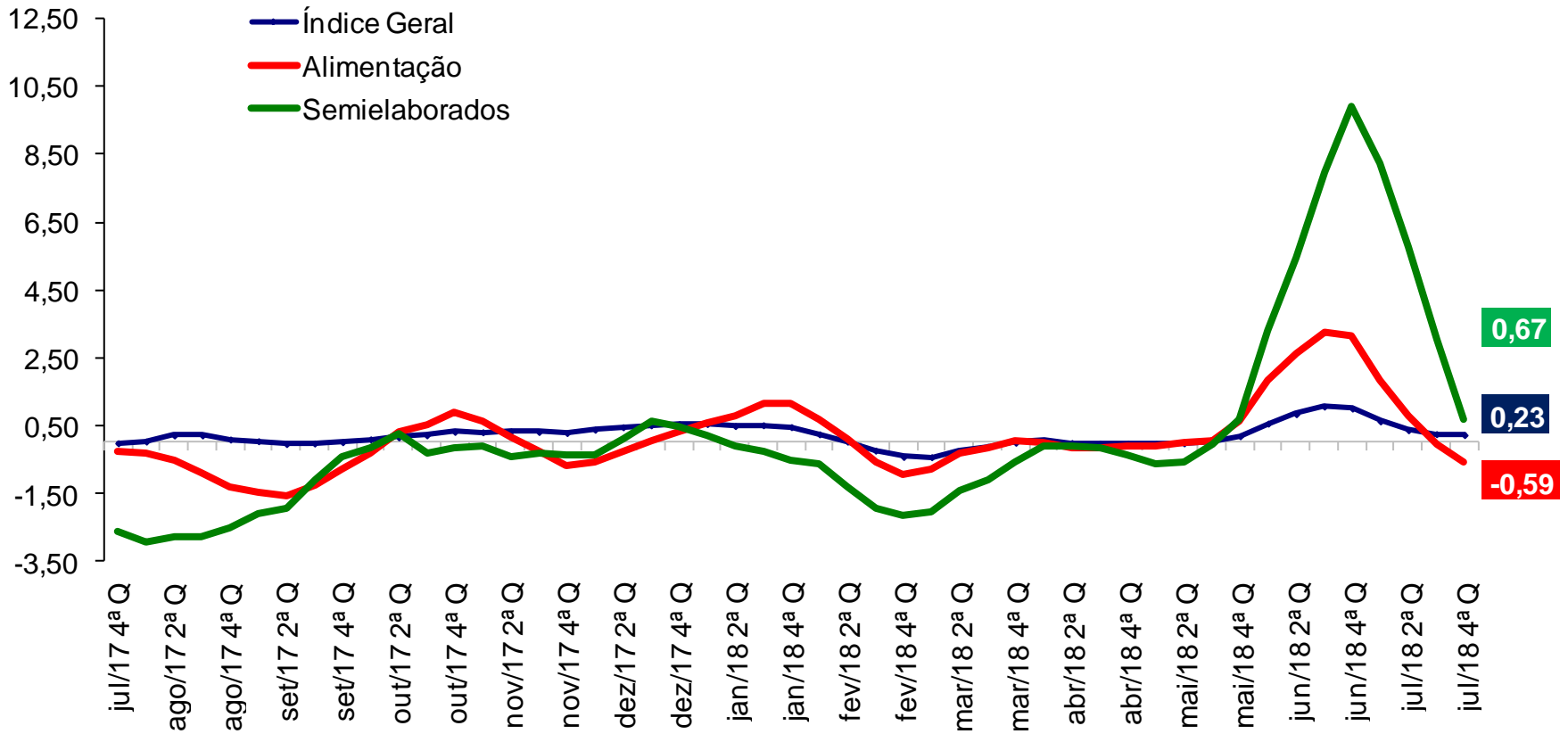
IPC-Fipe (var.% em 30 dias)



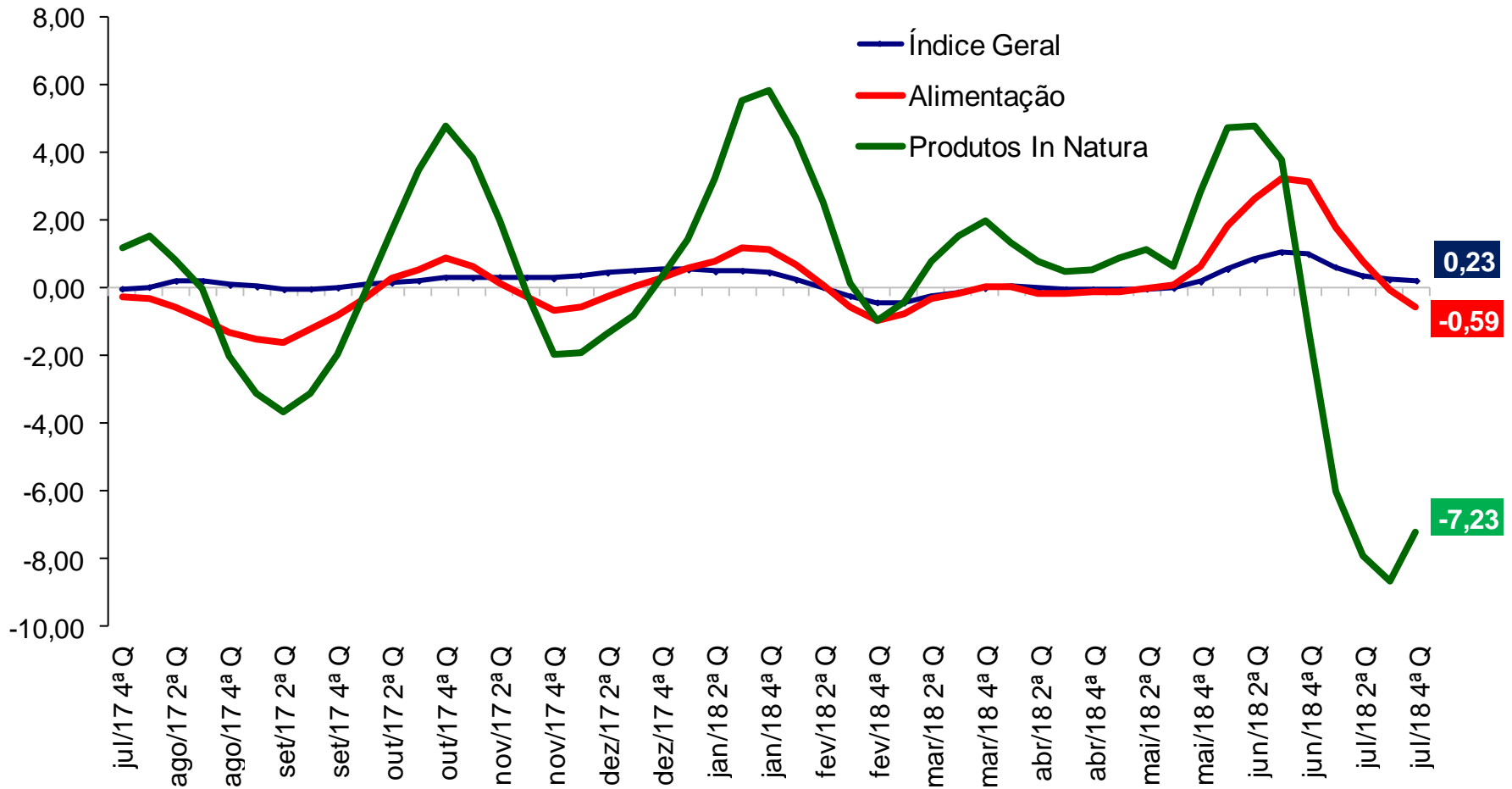
IPC-Fipe (var.% em 30 dias)



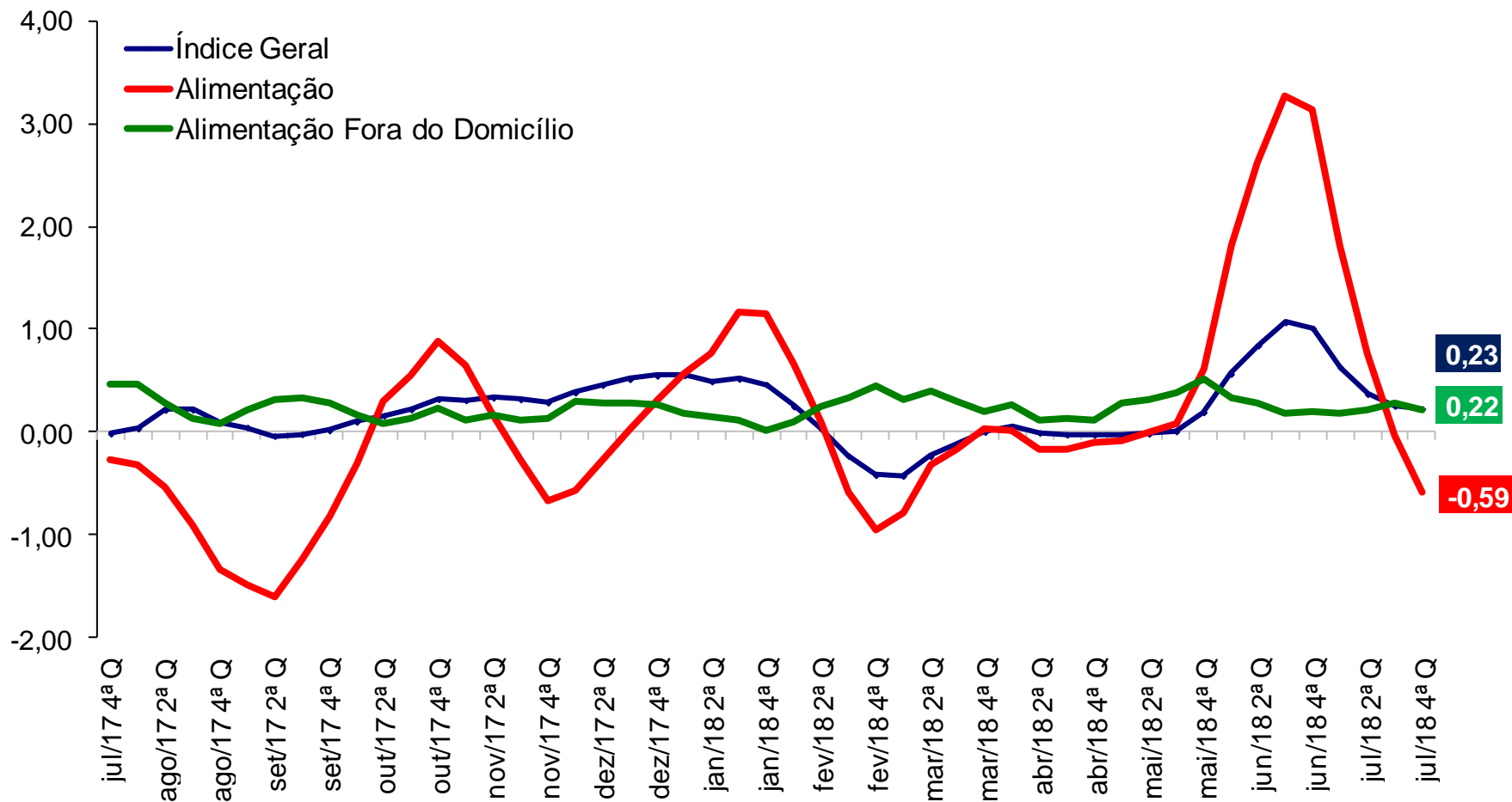
IPC-Fipe (var.% em 30 dias)



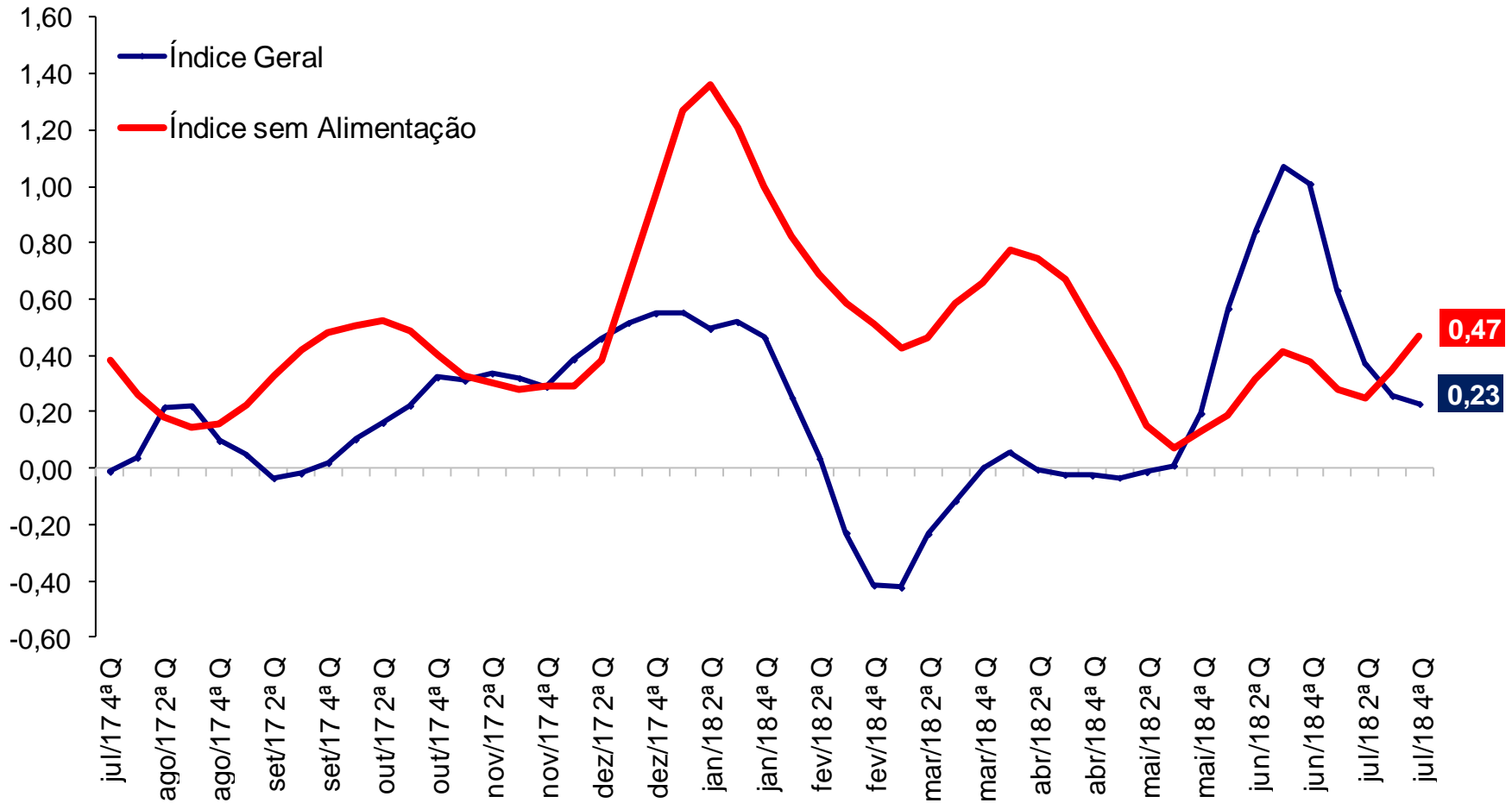
IPC-Fipe (var.% em 30 dias)



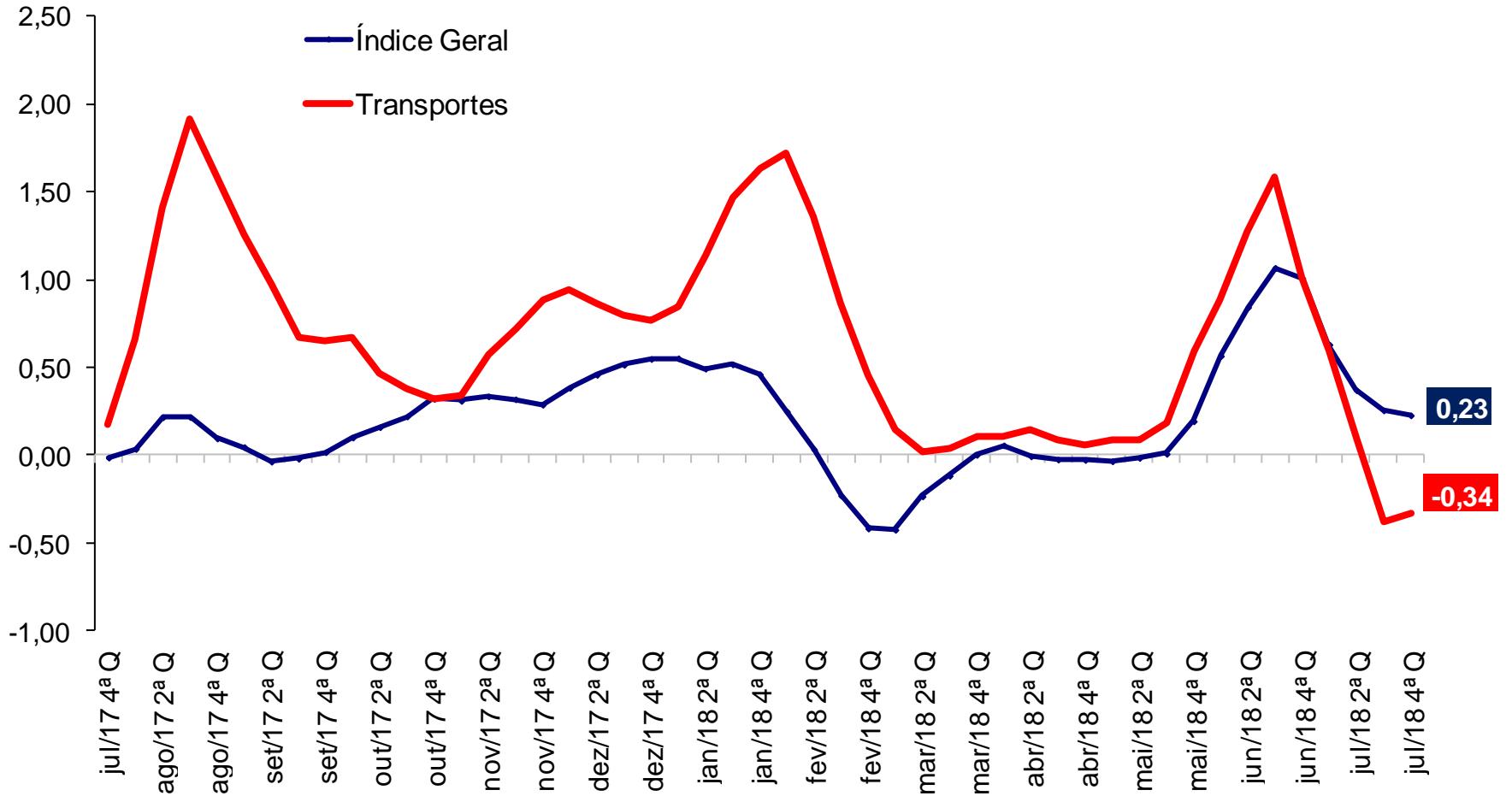
IPC-Fipe (var.% em 30 dias)



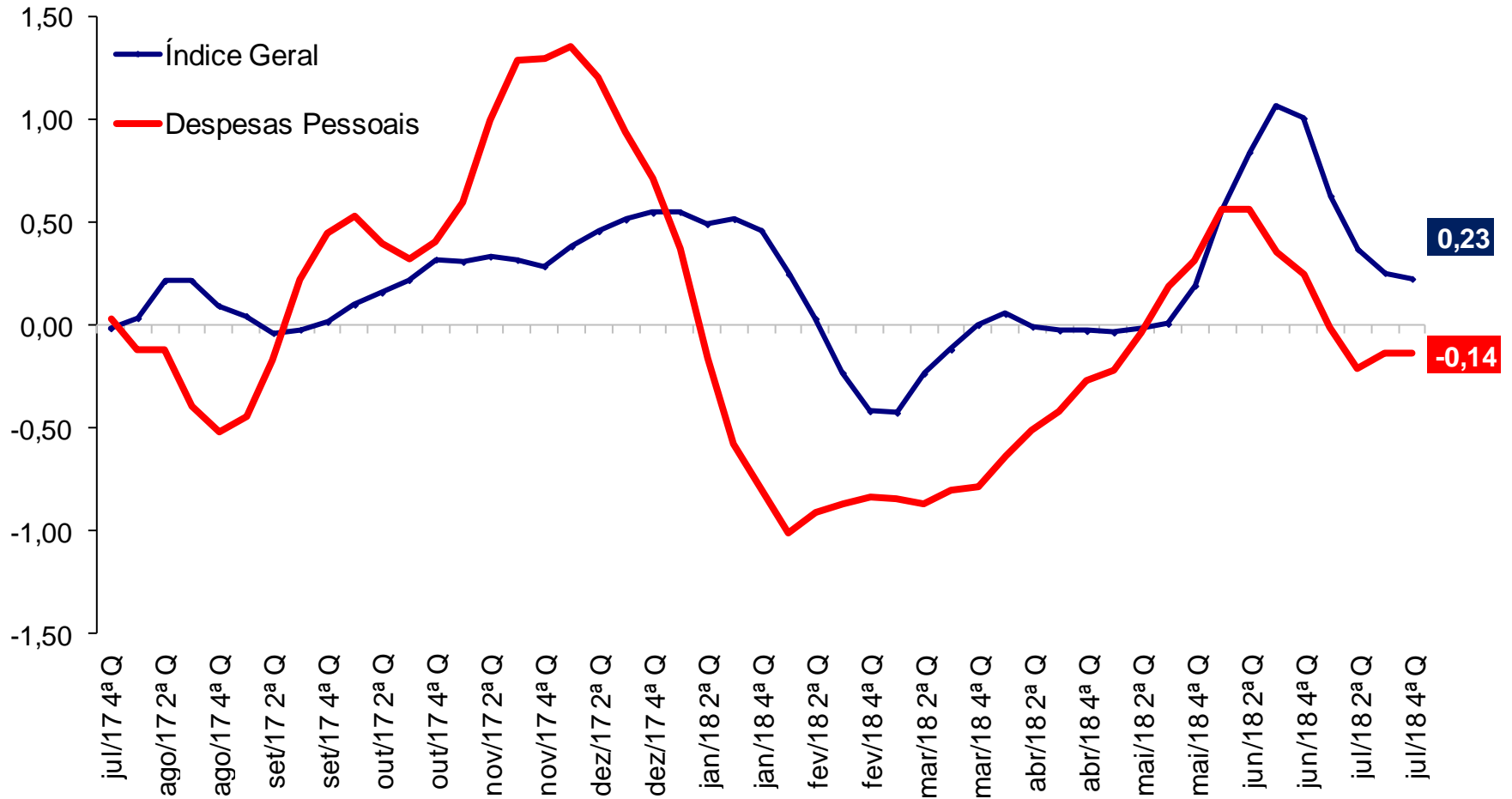
IPC-Fipe (var.% em 30 dias)



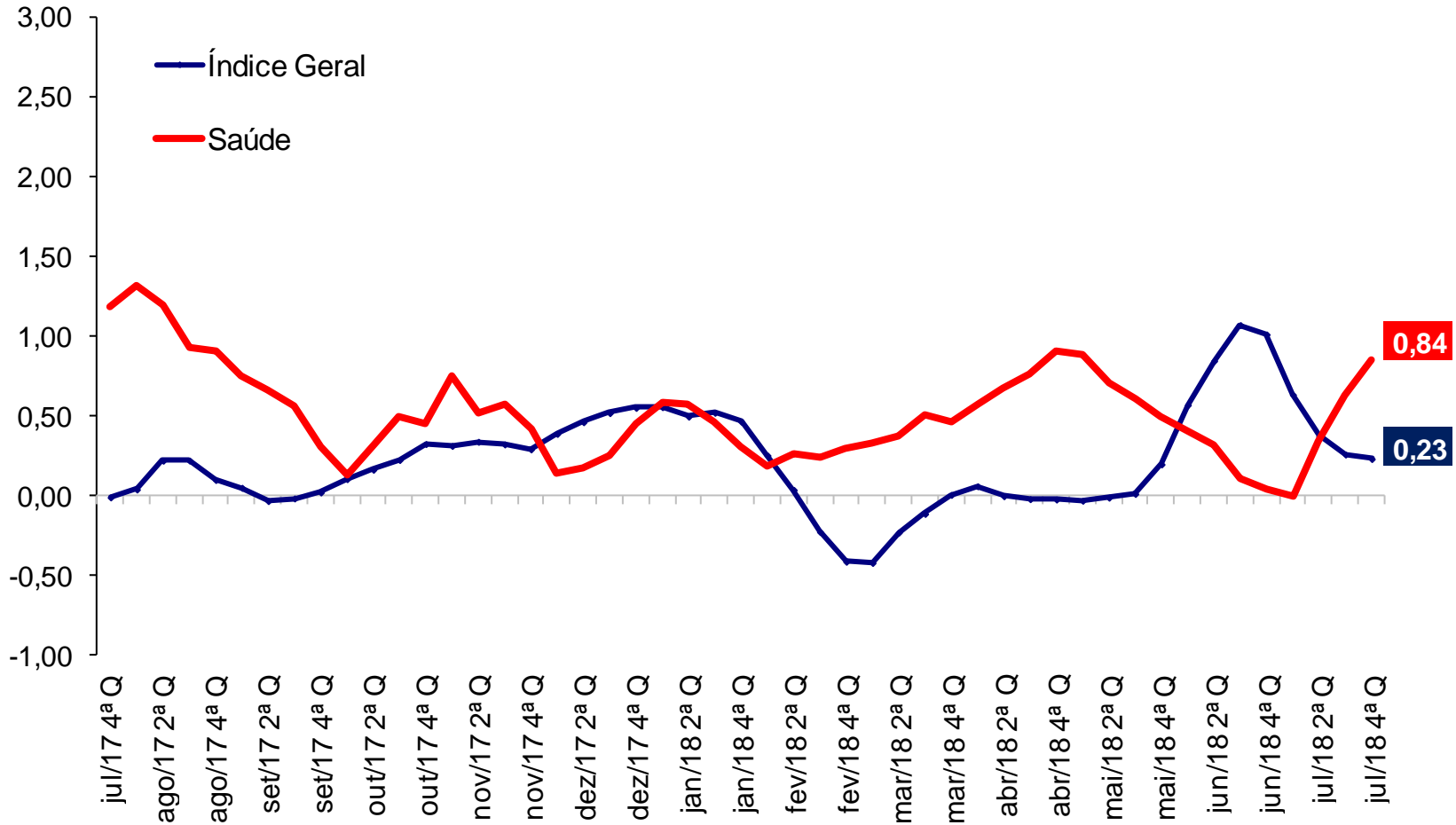
IPC-Fipe (var.% em 30 dias)



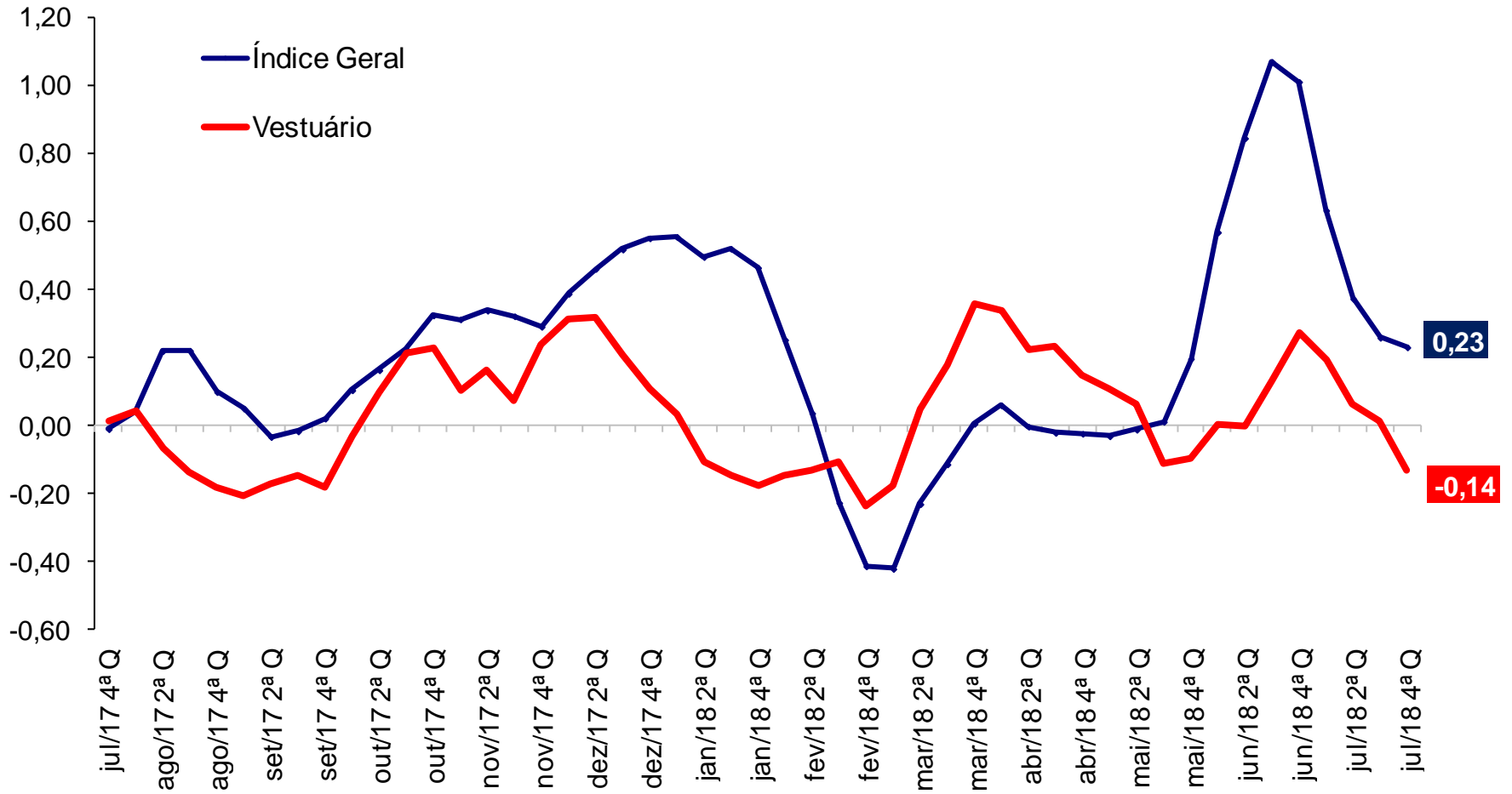
IPC-Fipe (var.% em 30 dias)



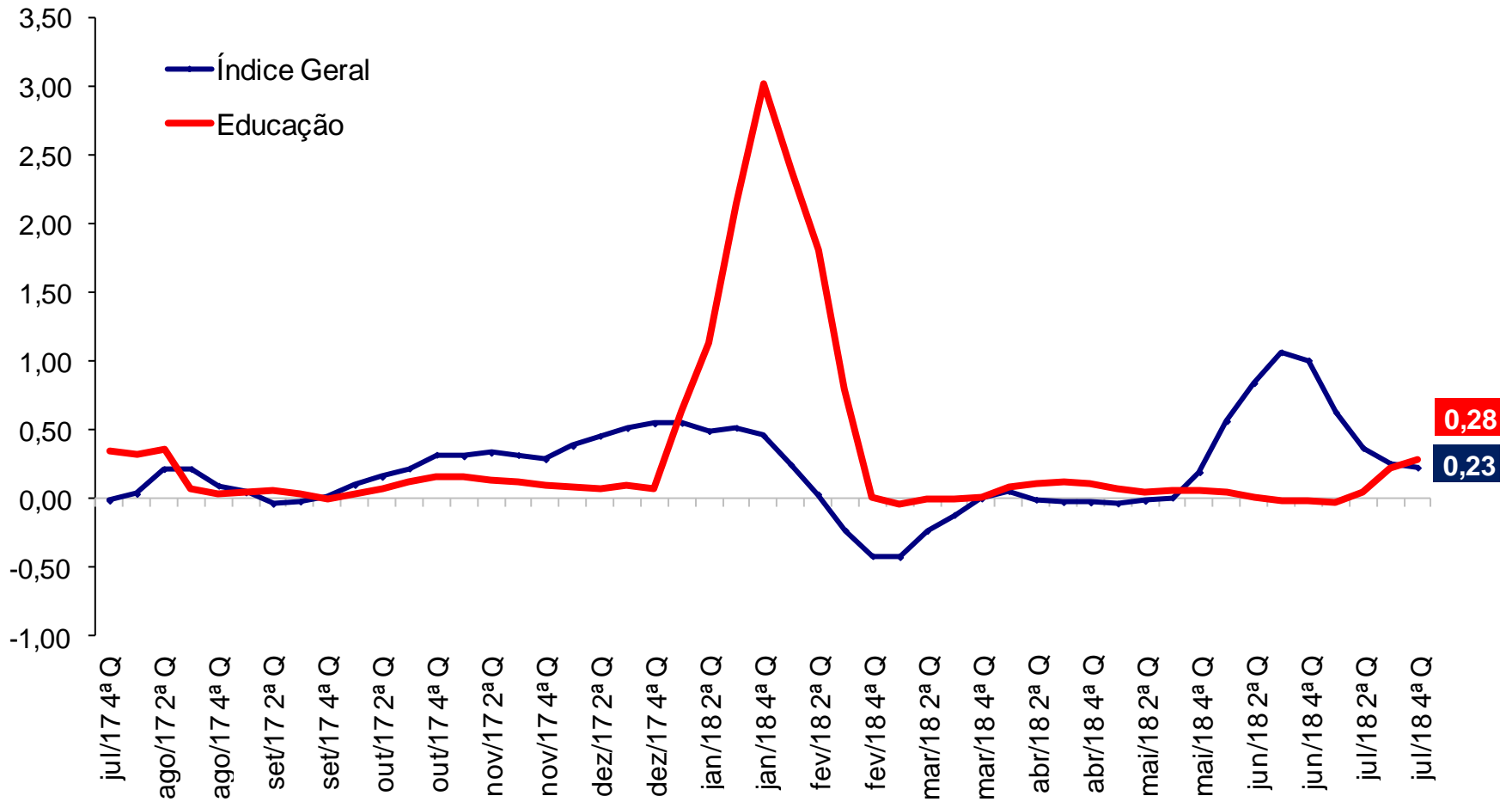
IPC-Fipe (var.% em 30 dias)



IPC-Fipe (var.% em 30 dias)



IPC-Fipe (var.% em 30 dias)



RESUMO

Comparação: de julho/2018 com junho/2018:

- Segundo a Fipe, a inflação na cidade de São Paulo ficou em 0,23% no encerramento de jul/18, ante 1,01% em jun/18.
- O resultado ficou dentro do intervalo das projeções dos analistas coletadas pela AE Projeções que iam de 0,15% a 0,35% (mediana de 0,22%).
- Na comparação com o resultado do IPC-Fipe fechado do mês anterior 4 grupos mostram desaceleração: **Alimentação** (de 3,14% para -0,59%); **Transportes** (de 1,01% para -0,34%); **Despesas Pessoais** (de 0,25% para -0,14%); e **Vestuário** (de 0,27% para -0,14%).
- Os movimentos de aceleração foram registrados em 3 grupos: **Habitação** (de 0,14% para 1,26%); **Saúde** (de 0,03% para 0,84%); e **Educação** (de -0,01% para 0,28%).
- Excluindo o grupo **Alimentação**, a inflação aumentou de 0,38% para 0,47%.
- No acumulado em 12 meses, o IPC-Fipe passou de 2,27% em dez/17 para 2,76% em jul/18.

RESUMO

Comparação: 4ª quadrissemana de julho/18 com 3ª quadrissemana de julho/2018:

- Segundo a Fipe, a inflação na cidade de São Paulo ficou em 0,23% na 4ª Quadrissemana de julho, ante 0,26% na 3ª Quadrissemana de julho e 1,01% na 4ª Quadrissemana de junho.
- Na comparação com o resultado do IPC-Fipe da quadrissemana anterior 3 grupos mostram desaceleração: **Alimentação** (de -0,04% para -0,59%); **Despesas Pessoais** (de -0,13% para -0,14%); e **Vestuário** (de 0,01% para -0,14%).
- Os movimentos de aceleração foram registrados em 4 grupos: **Habitação** (de 0,95% para 1,26%); **Transportes** (de -0,38% para -0,34%); **Saúde** (de 0,63% para 0,84%); e **Educação** (de 0,22% para 0,28%).
- Excluindo o grupo **Alimentação**, a inflação aumentou de 0,34% para 0,47%.



Ministério da Fazenda