



Ministério da Fazenda

IPCA

Junho/2018

05 de julho de 2018

Os INFORMATIVOS ECONÔMICOS da Secretaria de Política Econômica (SPE) são elaborados a partir de dados de conhecimento público, cujas fontes primárias são instituições autônomas, públicas ou privadas. O objetivo é organizar informações de conhecimento público para ampliar o entendimento sobre a economia brasileira. O conteúdo deste material é meramente informativo, não possuindo caráter prospectivo, nem delimitando as ações de política econômica adotadas pelo Ministério da Fazenda.

- Variação mensal do IPCA

junho/2018: 1.26%

maio/2018: 0.40%

junho/2017: -0.23%

- Variação acumulada em 12 meses: 4.39%

- Na comparação com maio de 2018, cinco grupos mostram aceleração:

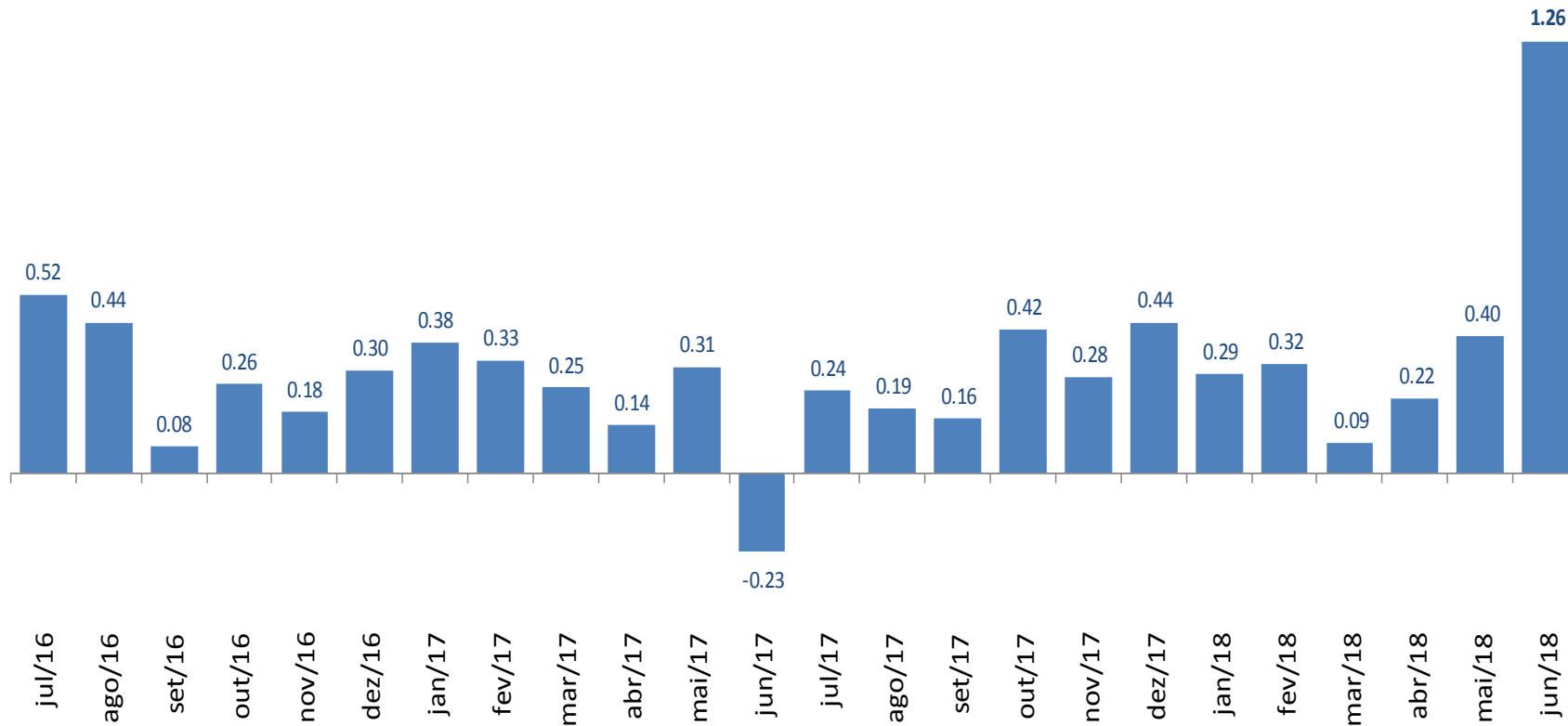
- Alimentação e Bebidas (de 0.32% para 2.03%), destaque para Leite longa vida (de 2.65% para 15.63%);
- Habitação (de 0.83% para 2.48%) destaque para Energia elétrica residencial (de 3.53% para 7.93%);
- Transportes (de 0.40% para 1.58%) destaque para Gasolina (de 3.34% para 5.00%);
- Artigos de Residência (de -0.06% para 0.34%);
- Despesas Pessoais (de 0.11% para 0.33%);

- Os movimentos de desaceleração foram registrados em quatro grupos:
 - Vestuário (de 0.58% para -0.16%);
 - Saúde e Cuidados Pessoais (de 0.57% para 0.37%);
 - Comunicação (de 0.16% para 0.00%), destaque para Correio (de 1.24% para 0.00%) ;
 - Educação (de 0.06% para 0.02%);

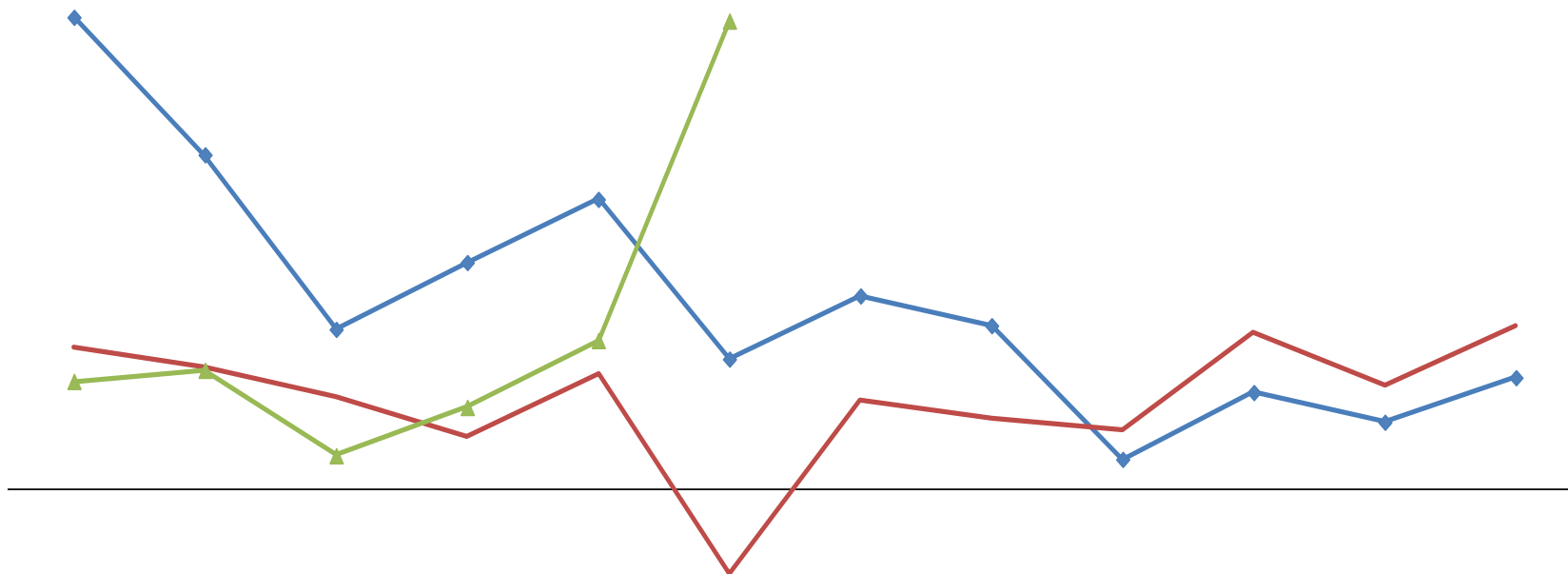
- Preços livres: aceleraram de 0.07% para 0.83%
- Inflação de serviços: aceleraram de -0.09% para 0.25%
- Preços monitorados: aceleraram de 1.37% para 2.49%

IPCA

(Var. % mensal)



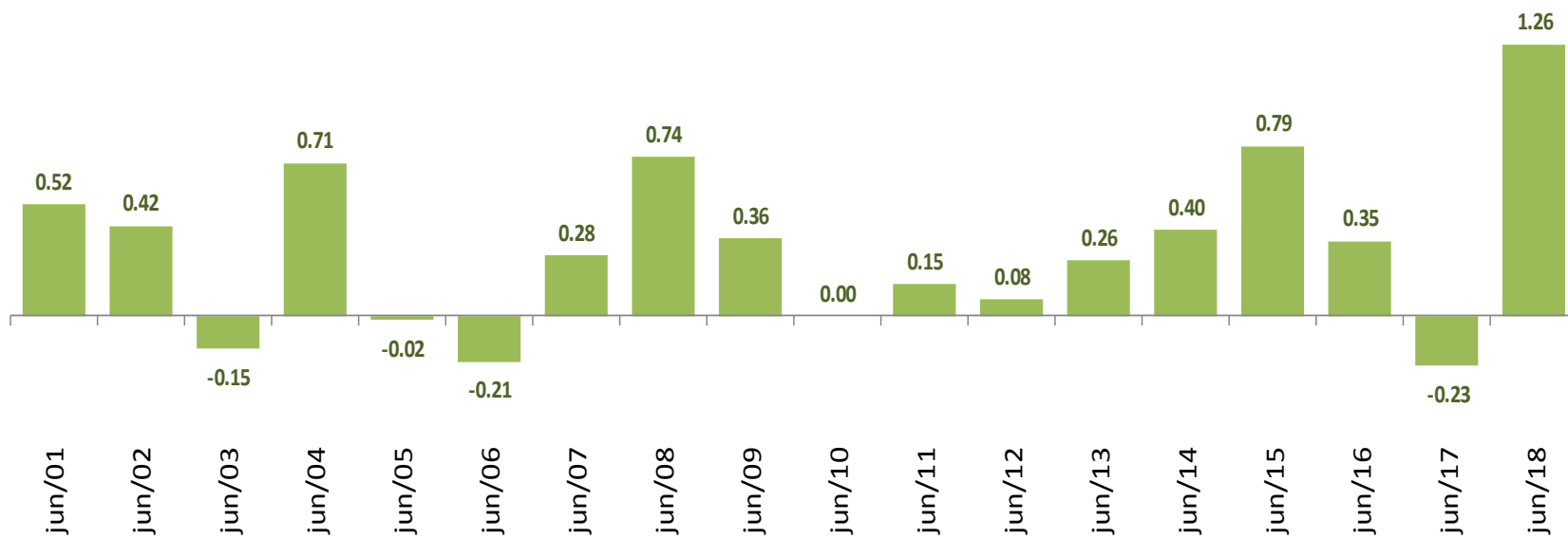
IPCA (Var. % mensal)



	jan	fev	mar	abr	mai	jun	jul	ago	set	out	nov	dez
◆ 2016	1.27	0.90	0.43	0.61	0.78	0.35	0.52	0.44	0.08	0.26	0.18	0.30
— 2017	0.38	0.33	0.25	0.14	0.31	-0.23	0.24	0.19	0.16	0.42	0.28	0.44
▲ 2018	0.29	0.32	0.09	0.22	0.40	1.26						

IPCA

(Var. % mensal para os meses de junho)



IPCA – Grupos (Var. % mensal)

	jun/17	mai/18	jun/18		
	Var. %	Var. %	Var. %	Impacto	Peso
GERAL	-0.23	0.40	1.26	1.26	100

Grupos

Alimentação e Bebidas	-0.50	0.32	2.03	0.50	24.4
Habitação	-0.77	0.83	2.48	0.39	15.6
Artigos de Residência	-0.07	-0.06	0.34	0.01	3.9
Vestuário	0.21	0.58	-0.16	-0.01	5.9
Transporte	-0.52	0.40	1.58	0.29	18.4
Saúde e Cuidados Pessoais	0.46	0.57	0.37	0.05	12.2
Despesas Pessoais	0.33	0.11	0.33	0.04	10.9
Educação	0.08	0.06	0.02	0.00	5.0
Comunicação	0.09	0.16	0.00	0.00	3.6

IPCA – Desagregações Principais (Var. % mensal)

	jun/17	mai/18	jun/18		
	Var.%	Var.%	Var.%	Impacto	Peso
GERAL	-0.23	0.40	1.26	1.26	100
<i>Monitorados</i>	-0.83	1.37	2.49	0.64	25.7
<i>Livres</i>	-0.04	0.07	0.83	0.62	74.2
Comercializáveis	-0.24	0.01	1.39	0.47	33.4
Não comercializáveis	0.14	0.11	0.38	0.15	40.9
Núcleos					
Médias Aparadas sem Suavização	0.22	0.18	0.42		
Médias Aparadas com Suavização	0.28	0.22	0.42		
Dupla Ponderação	0.24	0.21	0.58		
Exclusão*	0.08	0.25	0.63		
Exclusão (monitorados e alimentação no domicílio)	0.22	-0.01	0.23		
<i>Média</i>	<i>0.21</i>	<i>0.17</i>	<i>0.46</i>		

Obs.: séries "Monitorados", "Livres", "Comercializáveis" e "Não comercializáveis" calculadas de acordo com a atualização no sistema de classificação dos itens do IPCA implementada pelo Banco Central em jan/12.

* Exclui dez itens de alimentação no domicílio e combustíveis

IPCA – Desagregação em Monitorados e Livres (Var. % mensal)

	<i>Peso</i> jun-18	jun-17	mai-18	jun-18
IPCA - Geral		-0.23	0.40	1.26
Monitorados	25.7	-0.83	1.37	2.49
Livres	74.2	-0.04	0.07	0.83
Serviços	35.6	0.43	-0.09	0.25
Alim. fora do domicílio	08.8	0.32	0.26	0.17
ex-Alim. fora do domicílio	26.8	0.47	-0.20	0.28
Bens	38.6	-0.46	0.22	1.36
Duráveis	07.7	0.11	-0.03	0.00
Semi-duráveis	07.7	0.10	0.53	-0.03
Não-duráveis	23.2	-0.81	0.19	2.29
Alim. no domicílio	15.6	-0.93	0.36	3.09
ex-Alim. no domicílio	07.6	-0.55	-0.16	0.64

IPCA – junho de 2018

Maiores Contribuições Positivas e Negativas (itens*)

Principais Contribuições Positivas

Item	Impacto (p.p.)	Var.%
Energia elétrica residencial	0.285	7.93
Combustíveis (veículos)	0.257	4.48
Leite e derivados	0.159	8.18
Carnes	0.119	4.60
Aves e ovos	0.057	5.87
Combustíveis (domésticos)	0.055	3.97
Plano de saúde	0.043	1.06
Tubérculos, raízes e legumes	0.038	5.08
Aluguel e taxas	0.036	0.50
Panificados	0.033	1.76
<i>Soma</i>	<i>1.084</i>	

Principais Contribuições Negativas

Item	Impacto (p.p.)	Var.%
Calçados e acessórios	-0.008	-0.47
Roupa feminina	-0.006	-0.38
Higiene pessoal	-0.003	-0.11
Roupa infantil	-0.002	-0.33
Hortaliças e verduras	-0.002	-0.65
Produtos óticos	-0.001	-0.42
Leitura	0.000	-0.02
<i>Soma</i>	<i>-0.022</i>	

*itens se referem ao penúltimo grau de desagregação hierárquica dos componentes do IPCA

IPCA – junho de 2018

Maiores Contribuições Positivas e Negativas (subitens*)

Principais Contribuições Positivas

Subitem	Impacto (p.p.)	Var.%
Energia elétrica residencial	0.285	7.93
Gasolina	0.225	5.00
Leite longa vida	0.146	15.63
Gás de botijão	0.054	4.08
Plano de saúde	0.043	1.06
Etanol	0.041	4.22
Batata-inglesa	0.034	17.16
Frango inteiro	0.033	8.02
Conserto de automóvel	0.030	1.74
Pão francês	0.020	1.80
Soma	0.909	

Principais Contribuições Negativas

Subitem	Impacto (p.p.)	Var.%
Óleo diesel	-0.009	-5.66
Perfume	-0.007	-0.67
Blusa	-0.007	-1.11
Passagem aérea	-0.006	-2.05
Automóvel usado	-0.006	-0.60
Hipotensor e hipocolesterolê	-0.005	-0.70
Automóvel novo	-0.005	-0.17
Seguro voluntário de veículo	-0.004	-1.68
Excursão	-0.004	-1.14
Tênis	-0.003	-0.54
Soma	-0.056	

*subitens se referem ao maior grau de desagregação hierárquica dos componentes do IPCA

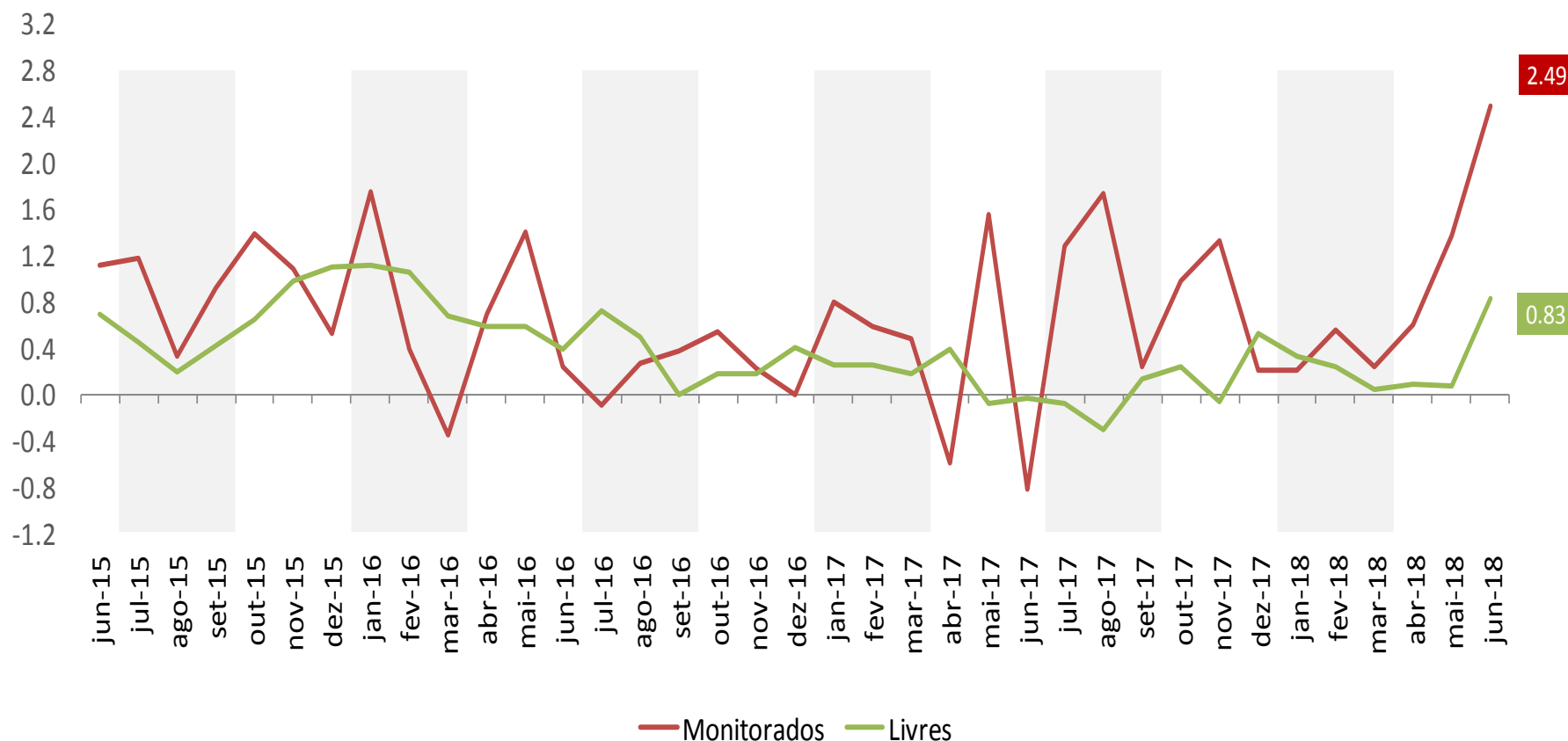
Decomposição do IPCA Mensal

	jun-17	mai-18	jun-18
Índice geral	(0.23)	0.40	1.26
ALIMENTOS E BEBIDAS	(0.13)	0.08	0.50
Cereais, leguminosas e oleaginosas	0.05	(0.00)	0.02
Farinhas, féculas e massas	(0.01)	0.01	0.01
Tubérculos, raízes e legumes	(0.08)	0.09	0.04
Açúcares e derivados	(0.00)	(0.01)	0.01
Hortaliças e verduras	0.00	0.01	(0.00)
Frutas	(0.06)	(0.02)	0.02
Carnes	(0.03)	(0.01)	0.12
Pescados	(0.01)	(0.01)	0.00
Carnes e peixes industrializados	0.00	(0.01)	0.01
Aves e ovos	(0.01)	(0.01)	0.06
Leite e derivados	(0.02)	0.03	0.16
Panificados	0.01	0.00	0.03
Óleos e gorduras	(0.00)	(0.00)	0.00
Bebidas e infusões	0.01	(0.02)	0.00
Enlatados e conservas	(0.00)	0.00	0.00
Sal e condimentos	0.01	0.00	0.01
Alimentação fora do domicílio	0.03	0.02	0.02
HABITAÇÃO	(0.12)	0.13	0.39
Aluguel e taxas	0.06	0.00	0.04
Reparos	0.00	0.00	0.00
Artigos de limpeza	0.00	0.00	0.00
Combustíveis (domésticos)	0.01	(0.00)	0.06
Energia elétrica residencial	(0.20)	0.12	0.29
ARTIGOS DE RESIDÊNCIA	(0.00)	(0.00)	0.01
Mobiliário	0.00	0.00	0.00
Utensílios e enfeites	(0.00)	0.00	0.00
Cama, mesa e banho	(0.00)	0.00	0.00
Eletrodomésticos e equipamentos	0.00	(0.00)	0.00
TV, som e informática	(0.00)	(0.01)	0.00
Consertos e manutenção	0.00	0.00	0.00

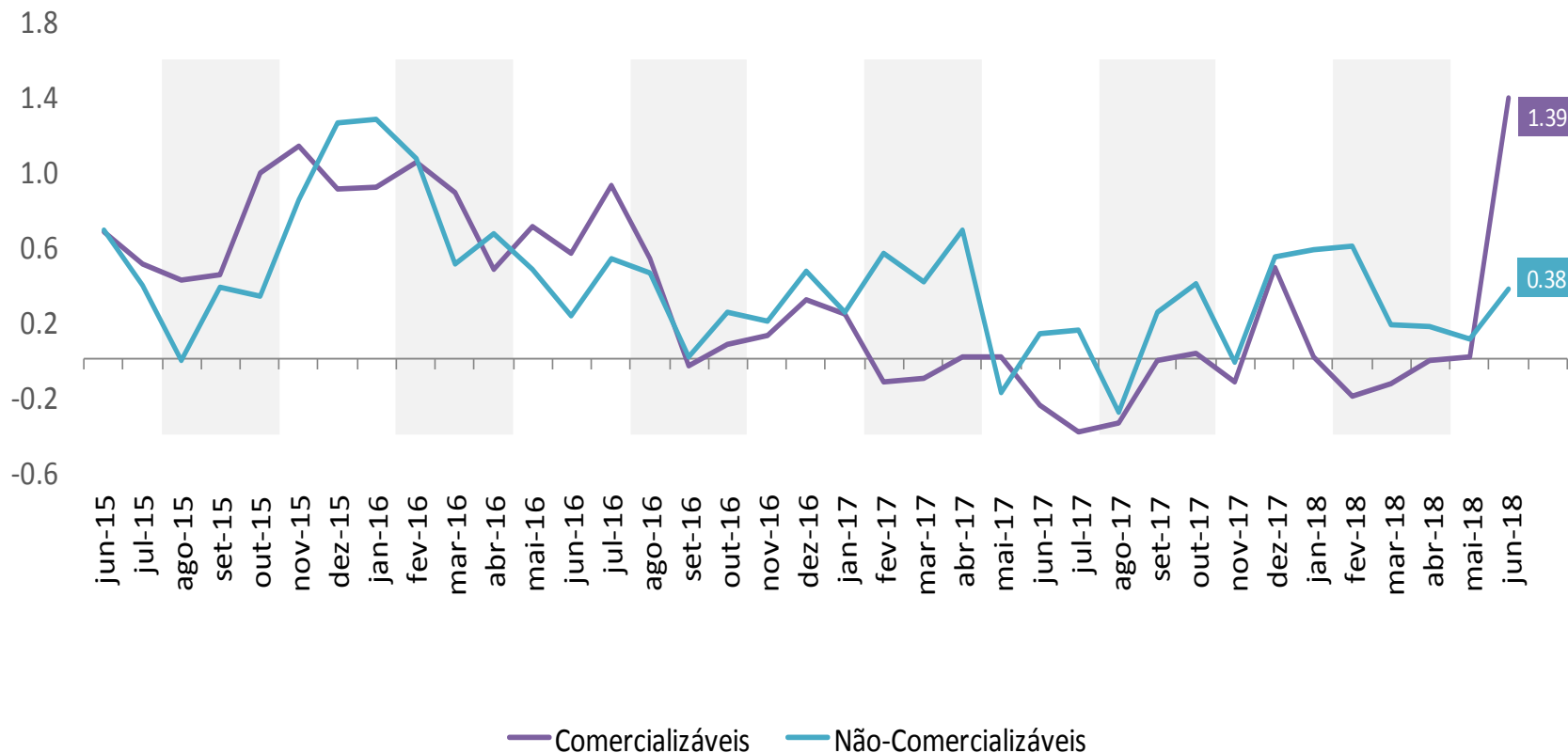
Decomposição do IPCA Mensal

	jun-17	mai-18	jun-18
Índice geral	(0.23)	0.40	1.26
VESTUÁRIO	0.01	0.03	(0.01)
Roupa masculina	0.01	0.01	0.00
Roupa feminina	0.00	0.00	(0.01)
Roupa infantil	0.00	0.01	(0.00)
Calçados e acessórios	0.00	0.02	(0.01)
Jóias e bijuterias	(0.00)	(0.00)	0.00
Tecidos e armarinho	0.00	0.00	0.00
TRANSPORTES	(0.09)	0.07	0.29
Transporte público	0.02	(0.05)	0.01
Veículo próprio	0.03	(0.00)	0.02
Combustíveis (veículos)	(0.14)	0.13	0.26
SAÚDE E CUIDADOS PESSOAIS	0.05	0.07	0.05
Produtos farmacêuticos	0.01	0.02	0.00
Óculos e lentes	0.00	0.00	(0.00)
Serviços médicos e dentários	0.01	0.00	0.00
Serviços laboratoriais e hospitalares	0.00	0.00	0.00
Plano de saúde	0.04	0.04	0.04
Higiene pessoal	(0.00)	0.01	(0.00)
DESPESAS PESSOAIS	0.04	0.01	0.04
Serviços pessoais	0.04	0.02	0.03
Recreação	(0.00)	(0.01)	0.00
Fumo	-	-	-
Fotografia e filmagem	-	0.00	0.00
EDUCAÇÃO	0.00	0.00	0.00
Cursos	-	-	-
Leitura	0.00	0.00	(0.00)
Papelaria	0.00	0.00	0.00
Cursos diversos	-	-	-
COMUNICAÇÃO	0.00	0.01	-
Comunicação	0.00	0.01	-

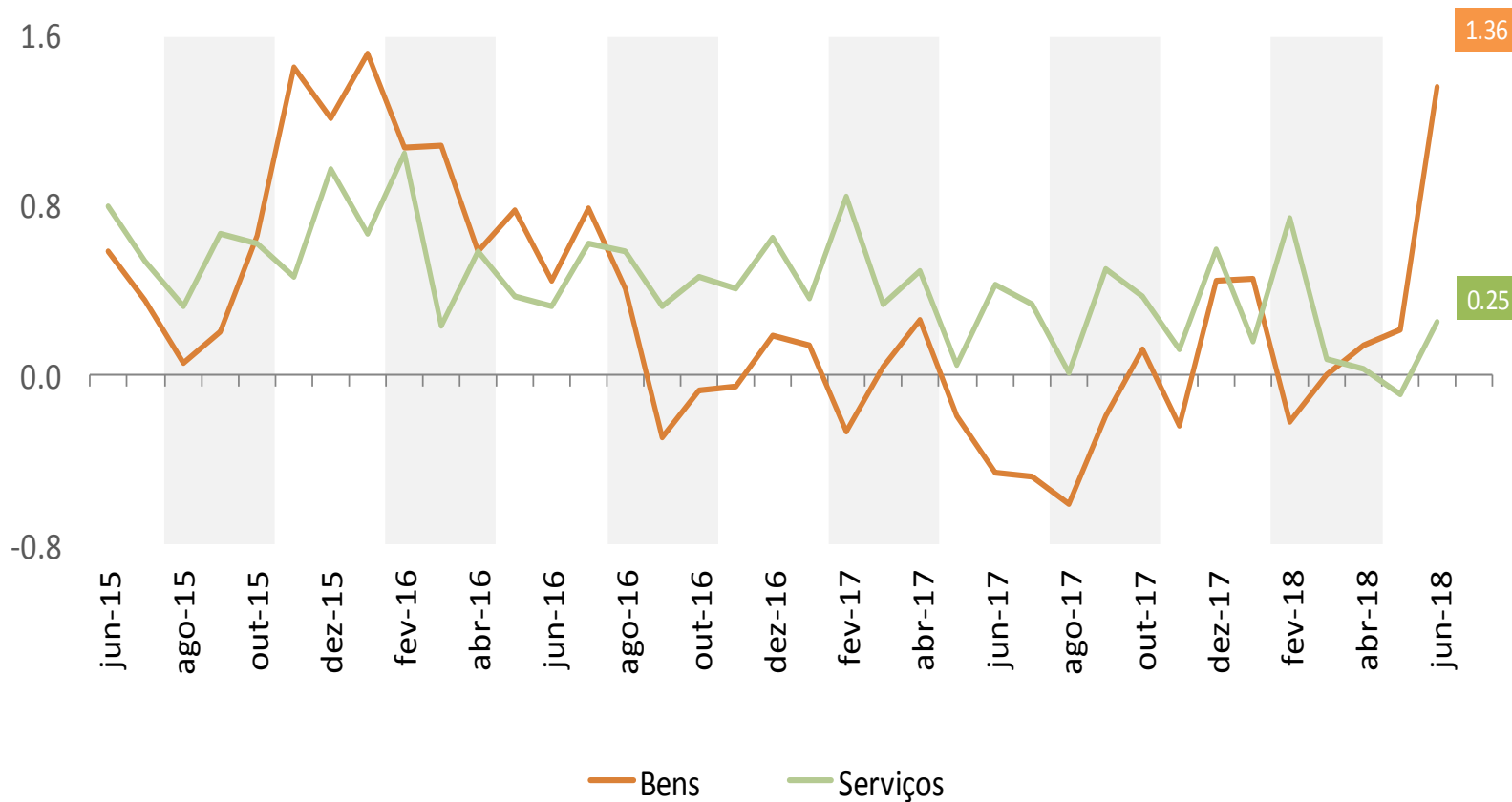
IPCA – Monitorados e Livres (Var. % mensal)



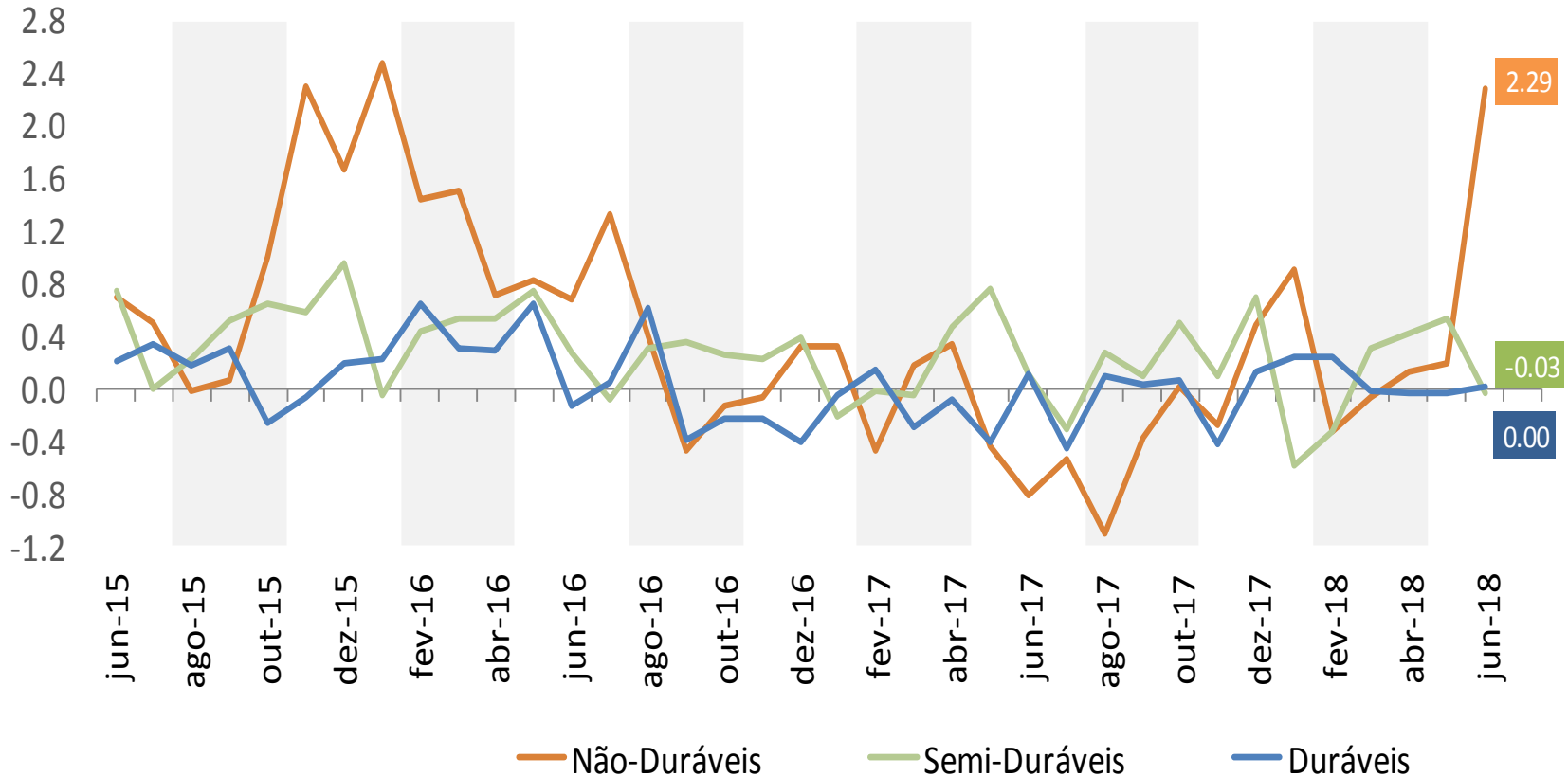
IPCA – Comercializáveis e Não-comercializáveis (Var. % mensal)



IPCA – Bens e Serviços (Var. % mensal)

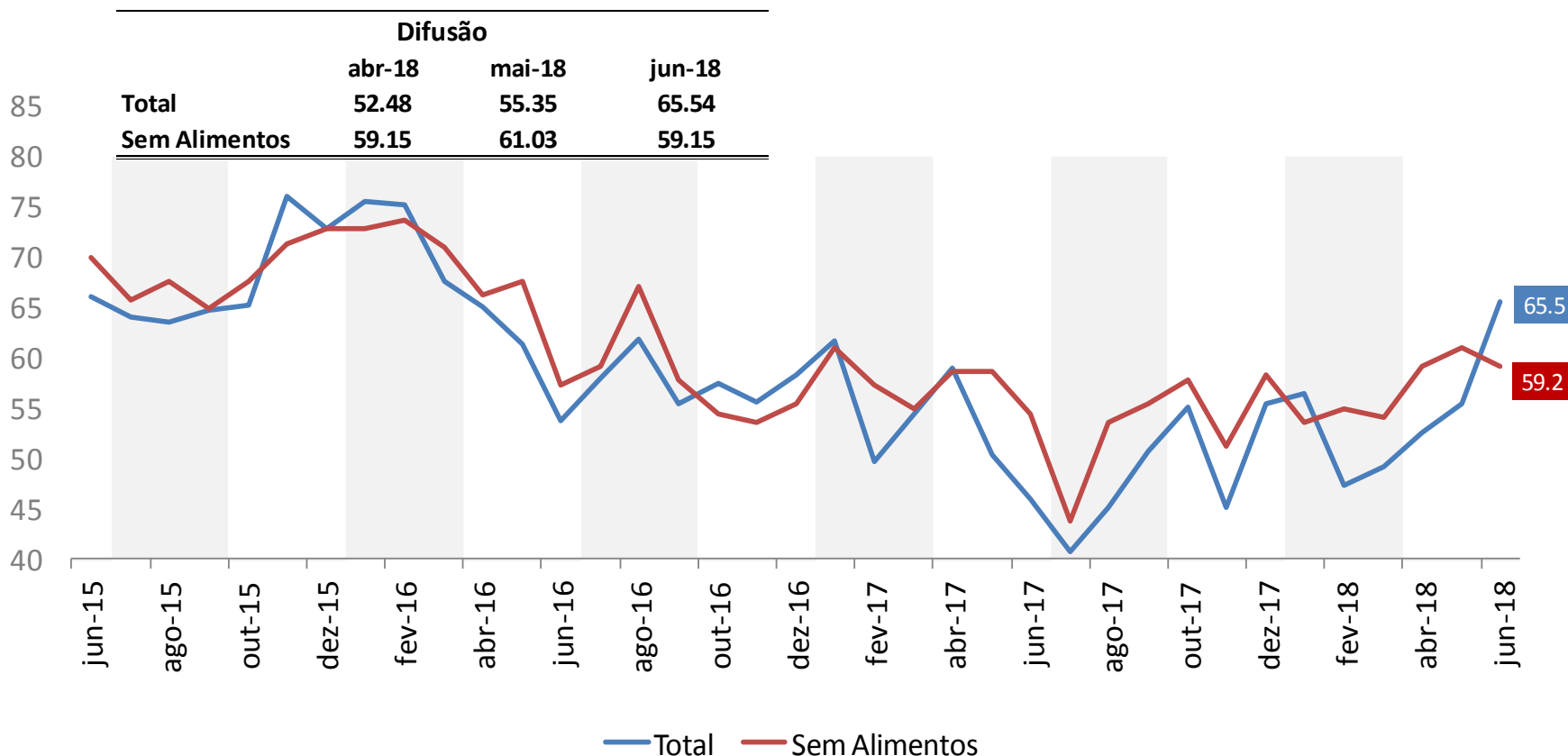


IPCA – Duráveis, Não-Duráveis e Semi-Duráveis (Var. % mensal)



IPCA – Índice de Difusão

(mede a proporção dos itens com variação positiva no índice)



VARIAÇÕES EM 12 MESES

IPCA

	<i>Peso jun-18</i>	2013	2014	2015	2016	2017	2018*
GERAL		5.91	6.41	10.67	6.29	2.95	4.39
Grupos							
Alimentação e Bebidas	24.4	8.48	8.03	12.01	8.61	-1.87	1.05
Habitação	15.6	3.41	8.80	18.34	2.84	6.28	7.53
Artigos de Residência	3.9	7.12	5.50	5.38	3.41	-1.49	0.04
Vestuário	5.9	5.37	3.65	4.47	3.54	2.89	1.81
Transporte	18.4	3.30	3.76	10.17	4.24	4.10	8.79
Saúde e Cuidados Pessoais	12.2	6.95	6.97	9.20	11.05	6.51	5.63
Despesas Pessoais	10.9	8.40	8.31	9.51	8.01	4.38	3.42
Educação	5.0	7.92	8.45	9.25	8.87	7.08	5.10
Comunicação	3.6	1.51	-1.51	2.10	1.27	1.75	0.28

* Acumulado em 12 meses até junho de 2018

IPCA

	<i>Peso jun-18</i>	2013	2014	2015	2016	2017	2018*
GERAL		5.91	6.41	10.67	6.29	2.95	4.39
<i>Monitorados</i>	25.7	1.52	5.32	18.07	5.50	7.99	11.76
<i>Livres</i>	74.2	7.30	6.73	8.50	6.54	1.35	2.01
Comercializáveis	33.4	6.01	5.95	8.27	6.76	-0.54	0.73
Não comercializáveis	40.9	8.43	7.43	8.69	6.35	2.97	3.12
Núcleos							
Médias Aparadas sem Suavização		5.91	5.86	7.86	5.71	3.03	2.63
Médias Aparadas com Suavização		6.02	6.25	8.88	6.94	3.48	3.35
Dupla Ponderação		6.45	6.40	8.87	6.90	3.47	3.29
Exclusão+		5.81	6.45	9.46	6.18	3.83	3.26
Exclusão (monitorados e alimentação no domicílio)		7.21	6.64	7.33	5.76	3.13	2.55
	<i>Média</i>	6.28	6.32	8.48	6.30	3.39	3.02

* Acumulado em 12 meses até junho de 2018

Obs.: séries "Monitorados", "Livres", "Comercializáveis" e "Não comercializáveis" calculadas de acordo com a atualização no sistema de classificação dos itens do IPCA implementada pelo Banco Central em jan/12.

+ Exclui dez itens de alimentação no domicílio e combustíveis

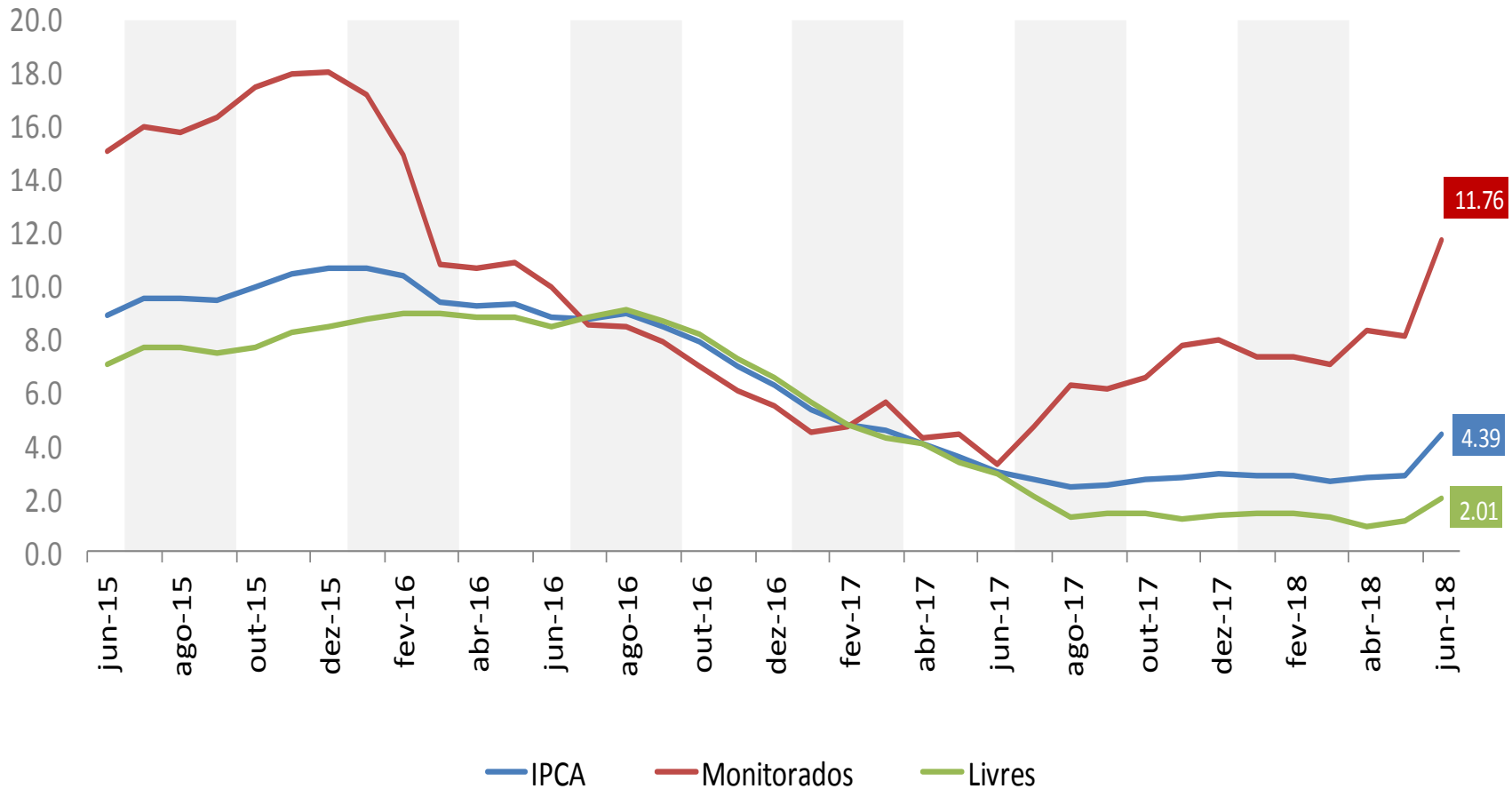
IPCA

	<i>Peso jun-18</i>	2014	2015	2016	2017	2018*
IPCA - Geral		6.41	10.67	6.29	2.95	4.39
Monitorados	25.7	5.32	18.07	5.50	7.99	11.76
Livres	74.2	6.73	8.50	6.54	1.35	2.01
Serviços	35.6	8.32	8.12	6.47	4.52	3.14
<i>Alim. fora do domicílio</i>	<i>08.8</i>	<i>9.79</i>	<i>10.37</i>	<i>7.24</i>	<i>3.82</i>	<i>2.79</i>
<i>ex-Alim. fora do domicílio</i>	<i>26.8</i>	<i>7.86</i>	<i>7.40</i>	<i>6.21</i>	<i>4.75</i>	<i>3.26</i>
Bens	38.6	5.39	8.86	6.63	-1.42	1.00
Duráveis	<i>07.7</i>	<i>3.00</i>	<i>3.28</i>	<i>1.36</i>	<i>-1.17</i>	<i>-0.19</i>
Semi-duráveis	<i>07.7</i>	<i>3.93</i>	<i>5.10</i>	<i>3.98</i>	<i>2.38</i>	<i>1.62</i>
Não-duráveis	<i>23.2</i>	<i>6.89</i>	<i>12.27</i>	<i>9.34</i>	<i>-2.69</i>	<i>1.24</i>
<i>Alim. no domicílio</i>	<i>15.6</i>	<i>7.11</i>	<i>12.92</i>	<i>9.36</i>	<i>-4.86</i>	<i>0.11</i>
<i>ex-Alim. no domicílio</i>	<i>07.6</i>	<i>6.40</i>	<i>10.88</i>	<i>9.29</i>	<i>2.05</i>	<i>3.70</i>

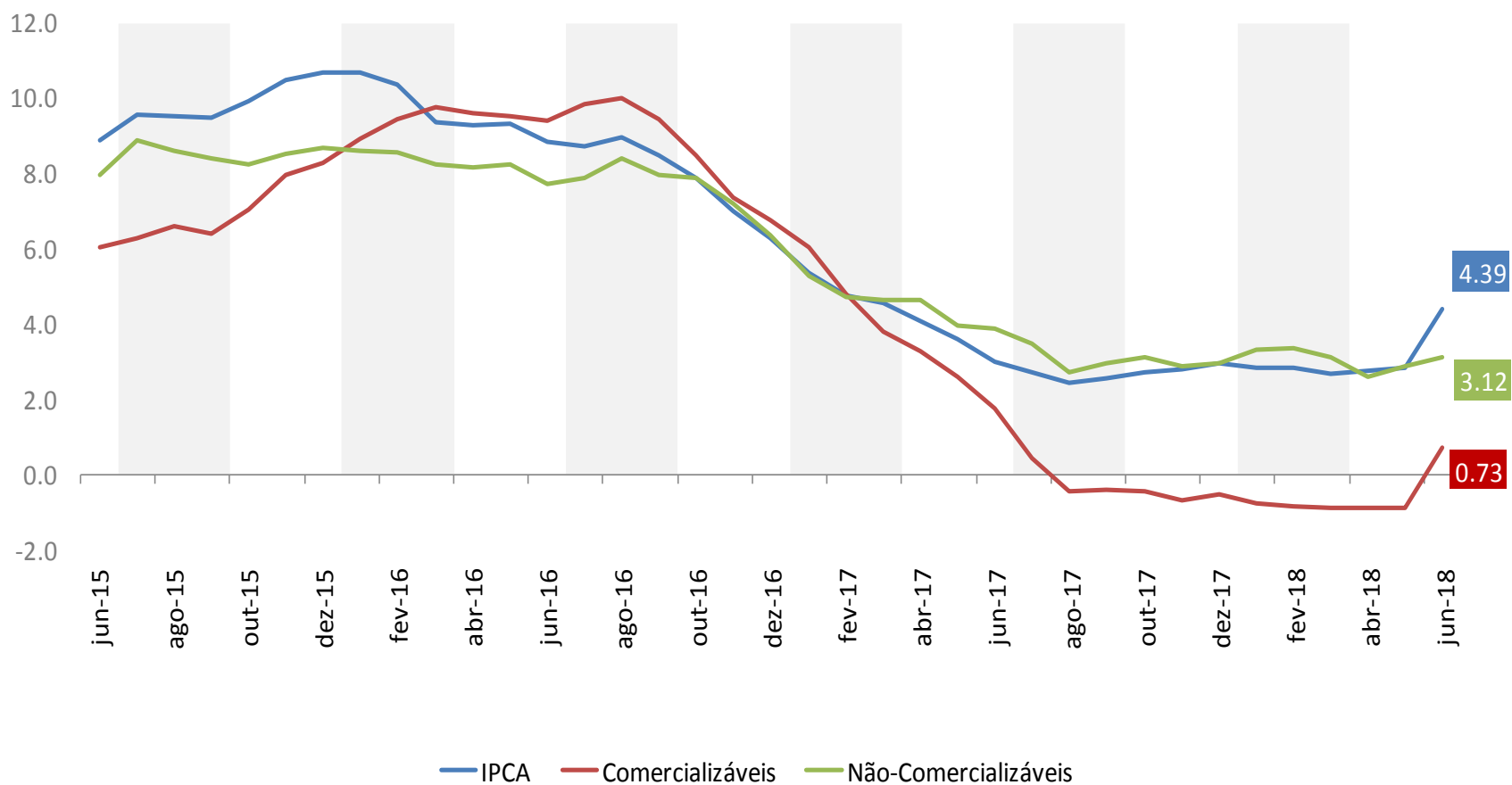
*Acumulado em 12 meses até jun/18

Obs.: séries calculadas de acordo com a atualização no sistema de classificação dos itens do IPCA implementada pelo Banco Central em jan/12.

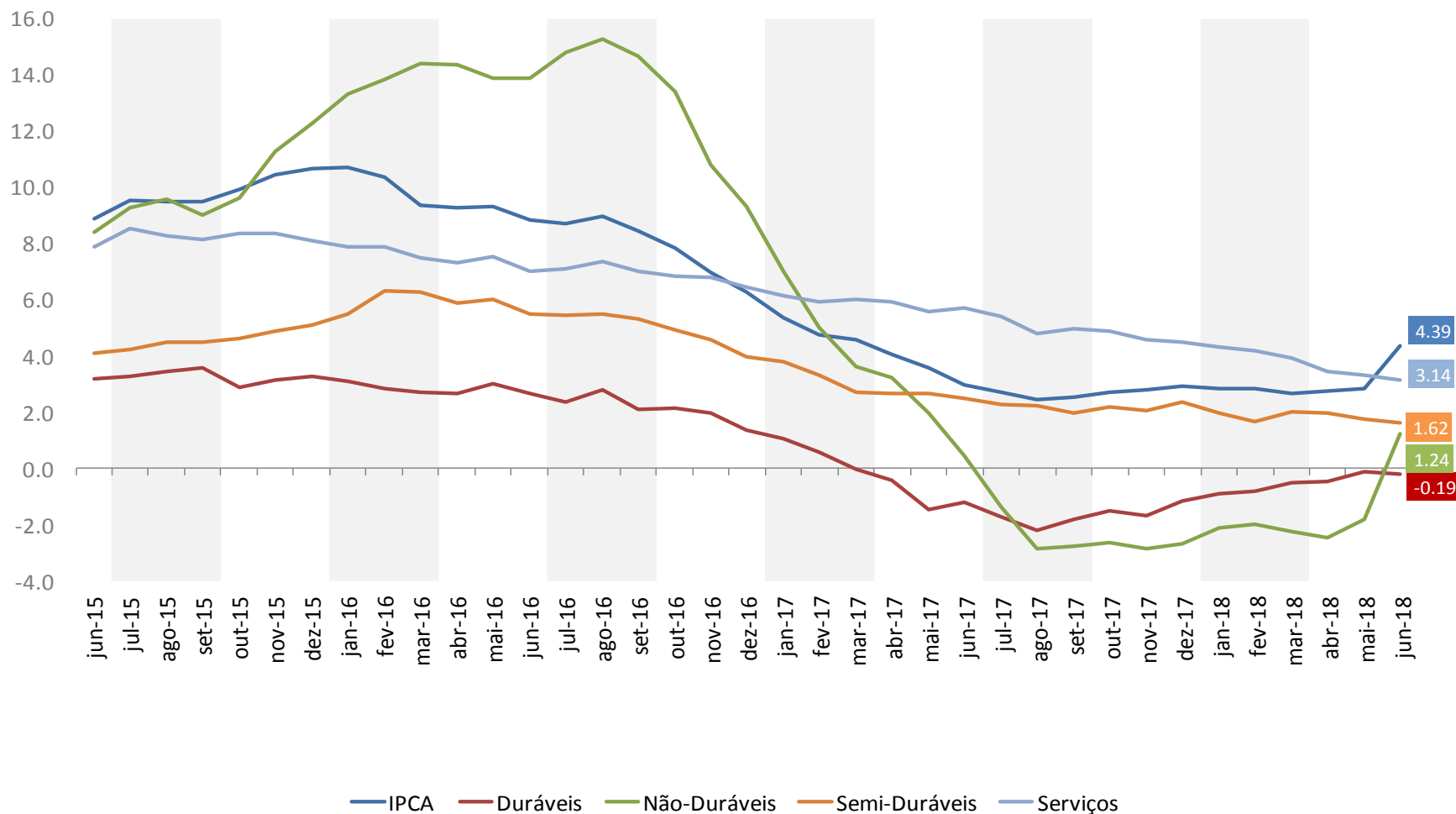
IPCA – Monitorados e Livres (Var.% acumulada em 12 meses)



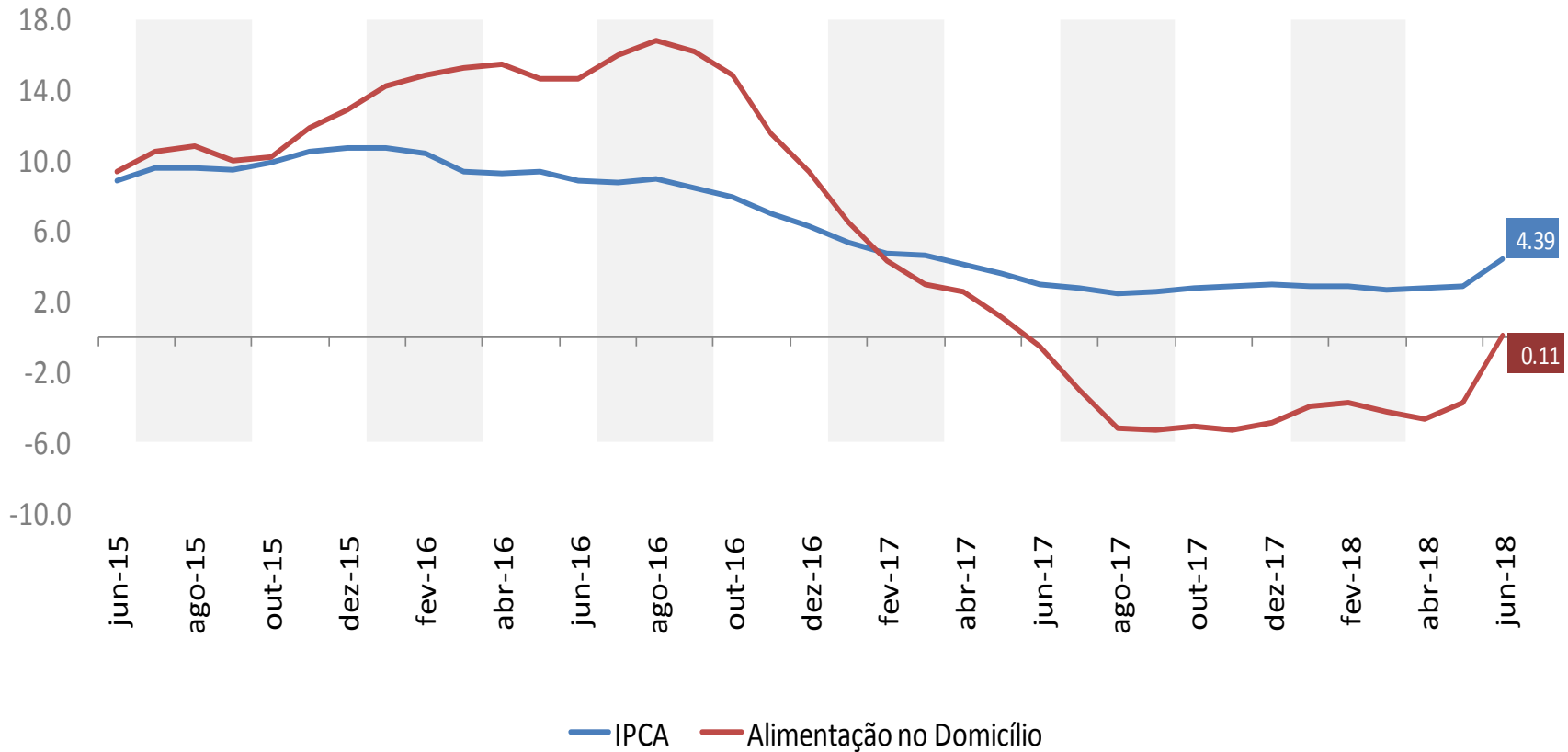
IPCA – Comercializáveis e Não-comercializáveis (Var.% acumulada em 12 meses)



IPCA – Duráveis, Não-Duráveis, Semi-Duráveis e Serviços (Var.% acumulada em 12 meses)

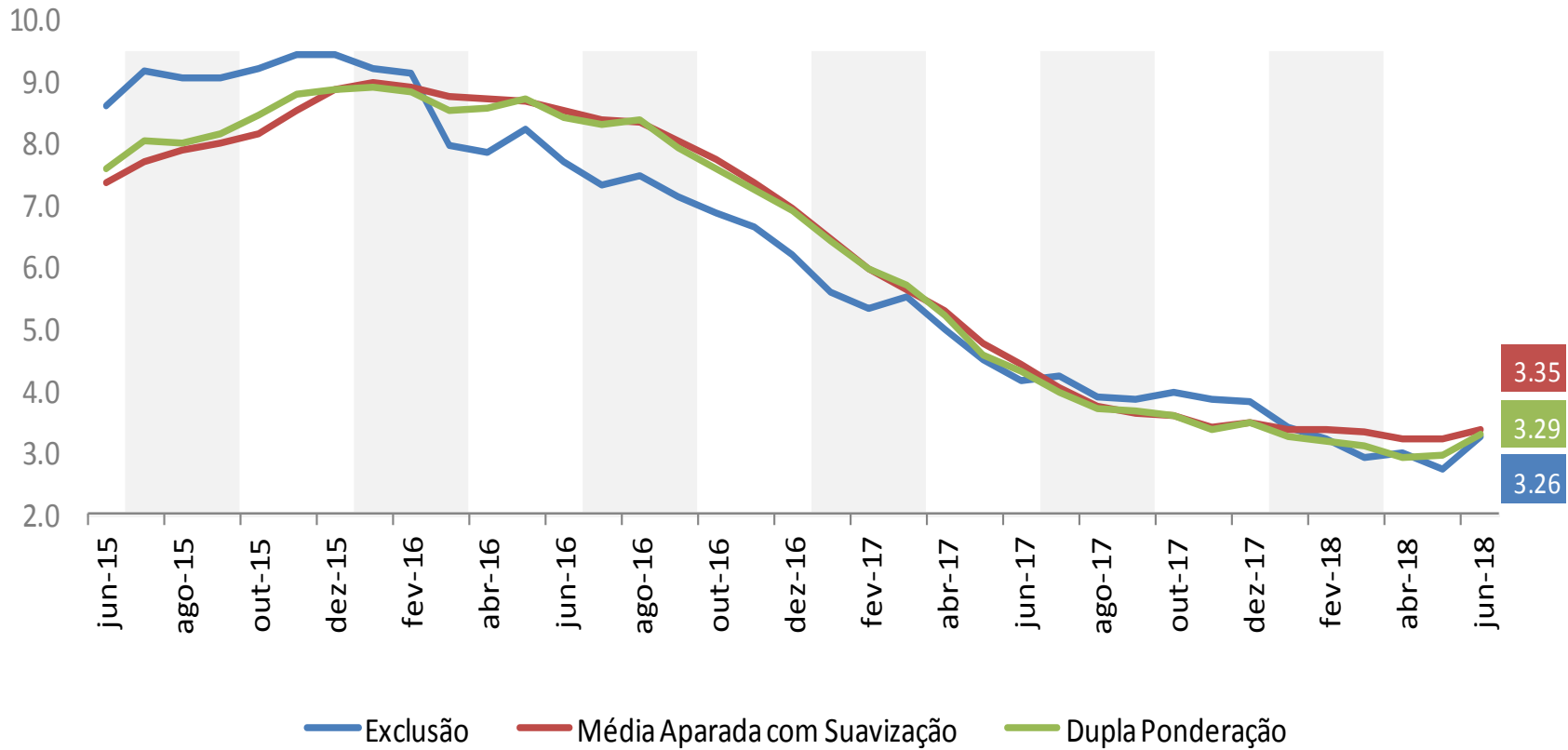


IPCA – Alimentação no domicílio (Var. % acumulada em 12 meses)



IPCA - Núcleos

(Var.% acumulada em 12 meses)



Decomposição do IPCA em 12 meses

	2014	2015	2016	2017	2018*
Índice geral	6.41	10.67	6.29	2.95	4.39
ALIMENTOS E BEBIDAS	1.97	2.99	2.16	(0.48)	0.27
Cereais, leguminosas e oleaginosas	0.03	0.12	0.28	(0.29)	(0.18)
Farinhas, féculas e massas	(0.05)	0.06	0.11	(0.03)	(0.02)
Tubérculos, raízes e legumes	0.03	0.27	(0.21)	(0.03)	0.23
Açúcares e derivados	0.03	0.17	0.17	(0.13)	(0.13)
Hortaliças e verduras	0.02	0.04	(0.01)	0.00	0.02
Frutas	0.06	0.15	0.22	(0.18)	0.07
Carnes	0.54	0.35	0.09	(0.07)	0.06
Pescados	0.03	0.03	0.03	0.01	0.00
Carnes e peixes industrializados	0.07	0.07	0.05	(0.00)	(0.03)
Aves e ovos	0.03	0.12	0.07	(0.06)	(0.02)
Leite e derivados	0.02	0.15	0.29	(0.12)	0.09
Panificados	0.11	0.21	0.13	0.04	0.04
Óleos e gorduras	(0.00)	0.06	0.05	(0.01)	(0.01)
Bebidas e infusões	0.16	0.18	0.21	0.06	(0.02)
Enlatados e conservas	0.01	0.01	0.02	0.00	0.01
Sal e condimentos	0.03	0.08	0.05	(0.02)	(0.04)
Alimentação fora do domicílio	0.84	0.91	0.64	0.34	0.25
HABITAÇÃO	1.27	2.71	0.45	0.97	1.16
Aluguel e taxas	0.46	0.69	0.62	0.33	0.24
Reparos	0.20	0.17	0.14	0.10	0.08
Artigos de limpeza	0.09	0.08	0.09	(0.02)	(0.01)
Combustíveis (domésticos)	0.06	0.26	0.03	0.19	0.21
Energia elétrica residencial	0.46	1.51	(0.43)	0.36	0.66
ARTIGOS DE RESIDÊNCIA	0.25	0.24	0.15	(0.06)	0.00
Mobiliário	0.08	0.06	(0.02)	(0.01)	0.00
Utensílios e enfeites	0.04	0.06	0.04	0.01	0.01
Cama, mesa e banho	0.02	0.03	0.02	(0.01)	0.00
Eletrodomésticos e equipamentos	0.11	0.02	0.03	(0.03)	(0.00)
TV, som e informática	(0.04)	0.03	0.06	(0.04)	(0.03)
Consertos e manutenção	0.04	0.03	0.01	0.01	0.02

*Contribuições em pontos percentuais relativas ao período de 12 meses até jun/18

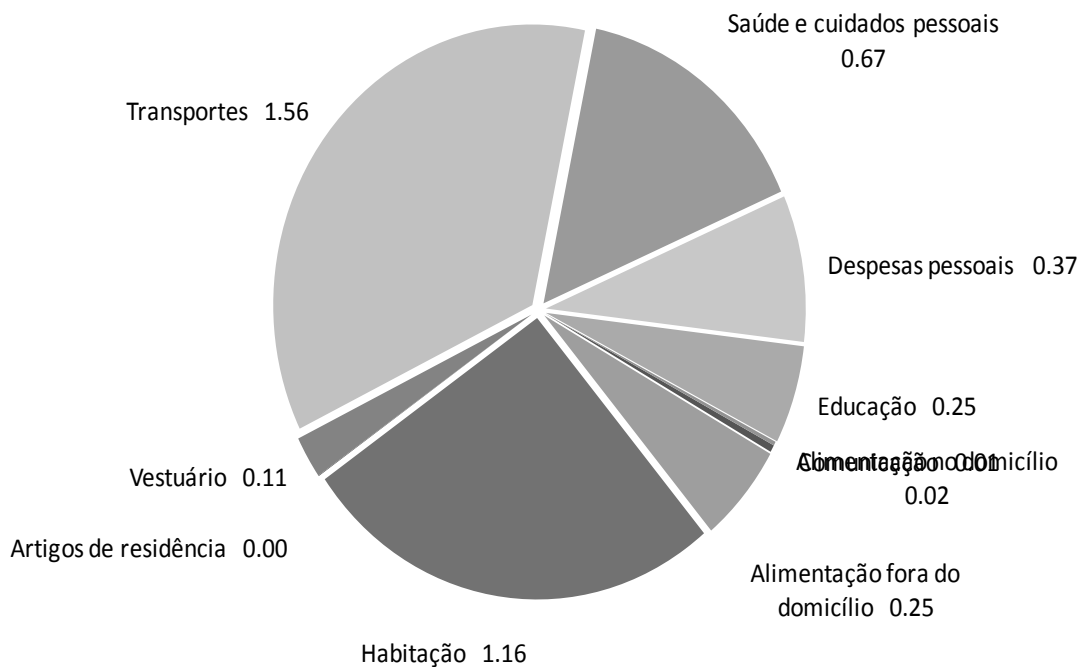
Decomposição do IPCA em 12 meses

	2014	2015	2016	2017	2018*
Índice geral	6.41	10.67	6.29	2.95	4.39
VESTUÁRIO	0.24	0.29	0.22	0.17	0.11
Roupa masculina	0.06	0.08	0.07	0.05	0.04
Roupa feminina	0.05	0.08	0.02	0.02	0.01
Roupa infantil	0.04	0.03	0.02	0.02	0.02
Calçados e acessórios	0.07	0.06	0.09	0.07	0.03
Jóias e bijuterias	0.02	0.04	0.01	0.01	0.01
Tecidos e armarinho	0.01	0.01	0.01	0.00	0.00
TRANSPORTES	0.71	1.87	0.78	0.74	1.56
Transporte público	0.22	0.41	0.35	0.17	0.05
Veículo próprio	0.34	0.42	0.25	0.11	0.14
Combustíveis (veículos)	0.14	1.04	0.17	0.45	1.41
SAÚDE E CUIDADOS PESSOAIS	0.79	1.04	1.23	0.76	0.67
Produtos farmacêuticos	0.17	0.23	0.41	0.15	0.07
Óculos e lentes	0.01	0.02	0.01	(0.00)	(0.00)
Serviços médicos e dentários	0.10	0.10	0.08	0.06	0.05
Serviços laboratoriais e hospitalares	0.04	0.05	0.04	0.02	0.02
Plano de saúde	0.30	0.40	0.45	0.48	0.50
Higiene pessoal	0.17	0.24	0.25	0.05	0.02
DESPESAS PESSOAIS	0.88	1.02	0.86	0.47	0.37
Serviços pessoais	0.61	0.58	0.56	0.39	0.31
Recreação	0.18	0.36	0.13	0.04	0.03
Fumo	0.07	0.08	0.16	0.04	0.02
Fotografia e filmagem	0.01	0.00	0.01	0.00	0.00
EDUCAÇÃO	0.39	0.43	0.40	0.33	0.25
Cursos	0.26	0.27	0.27	0.25	0.18
Leitura	0.04	0.05	0.04	0.03	0.02
Papelaria	0.03	0.03	0.04	0.02	0.01
Cursos diversos	0.06	0.08	0.06	0.04	0.04
COMUNICAÇÃO	(0.07)	0.09	0.05	0.06	0.01
Comunicação	(0.07)	0.09	0.05	0.06	0.01

*Contribuições em pontos percentuais relativas ao período de 12 meses até jun/18

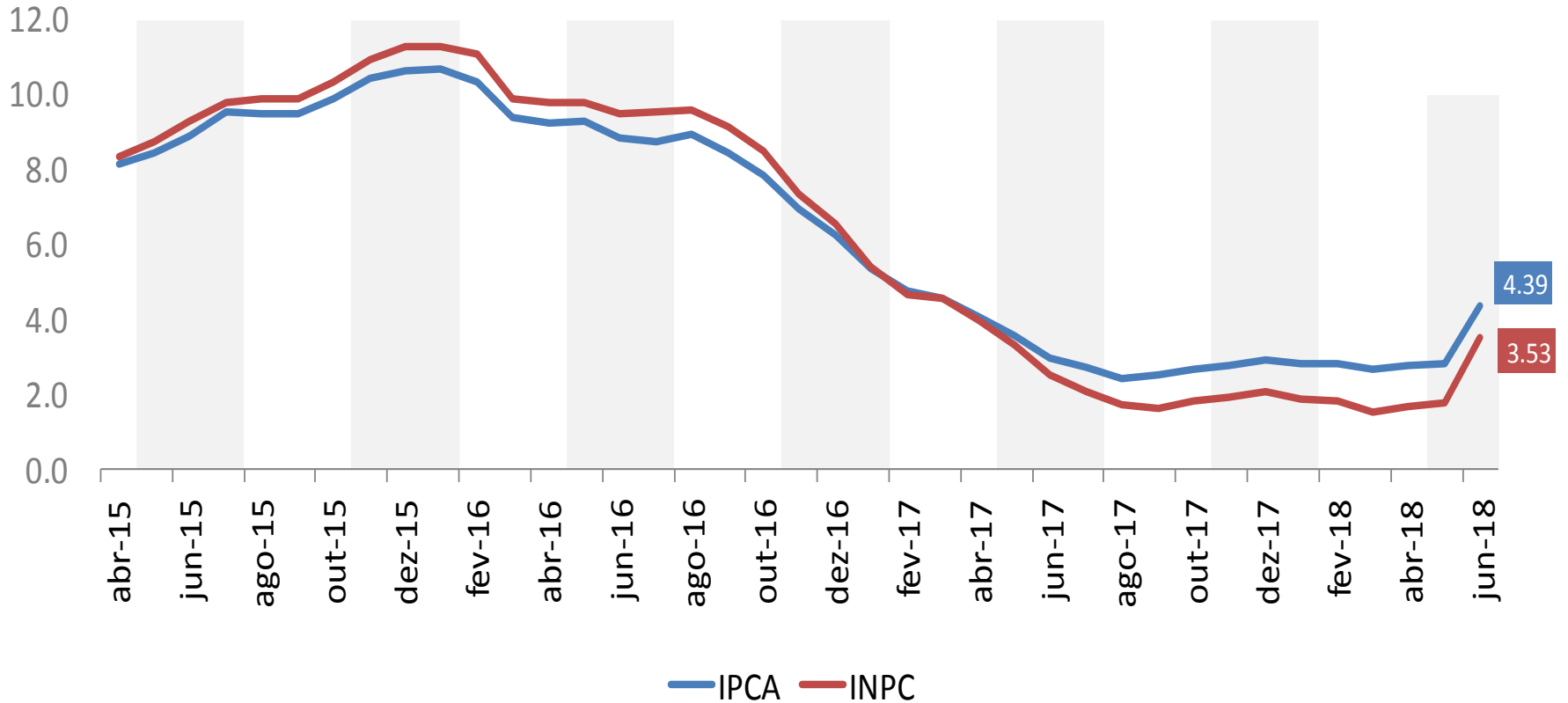
Impactos dos Grupos do IPCA acumulados em 12 meses*

Índice geral = 4.39 %



*** Acumulado até jun/18**

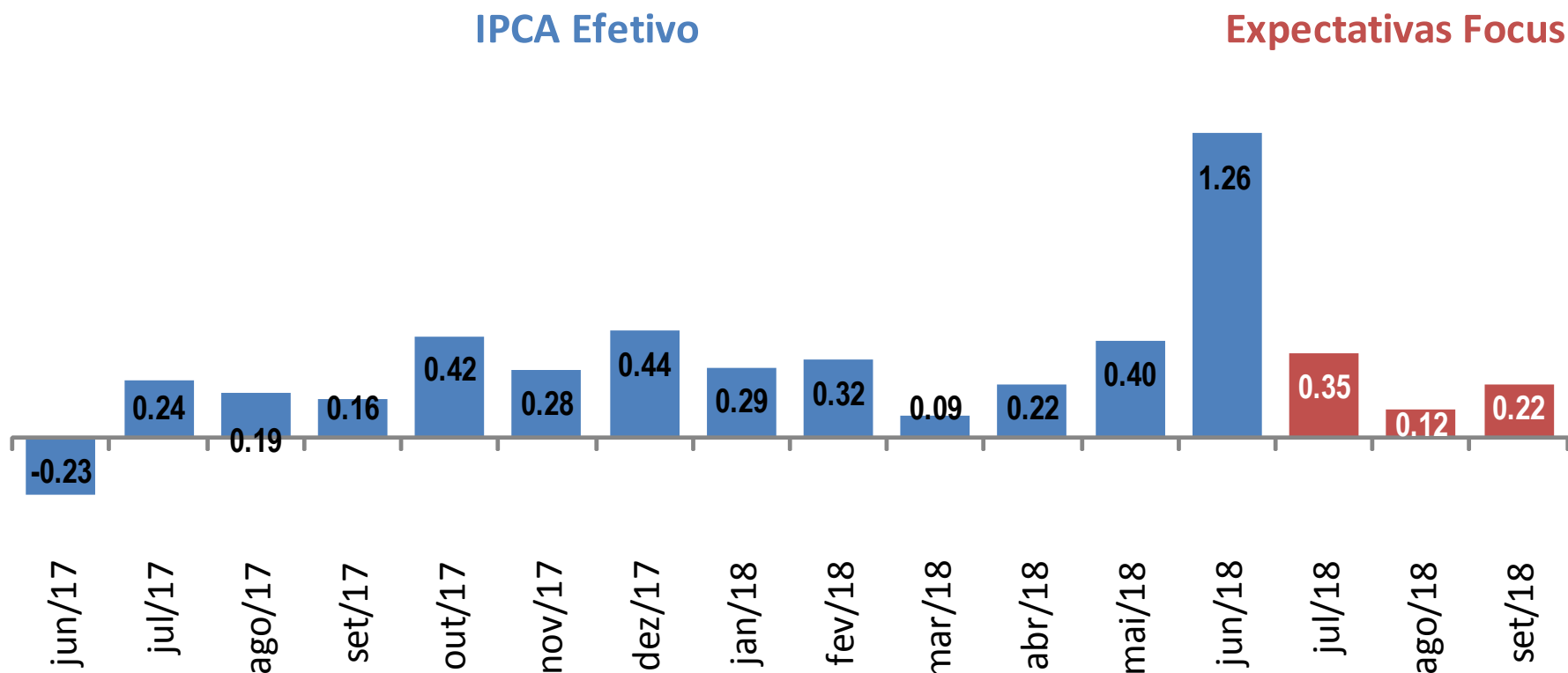
IPCA e INPC (Var. % acumulada em 12 meses)



EXPECTATIVAS PARA OS PRÓXIMOS MESES

IPCA Mensal: Variação Recente e Expectativas

(*Focus Expectativas de Mercado – 06/07/2018)

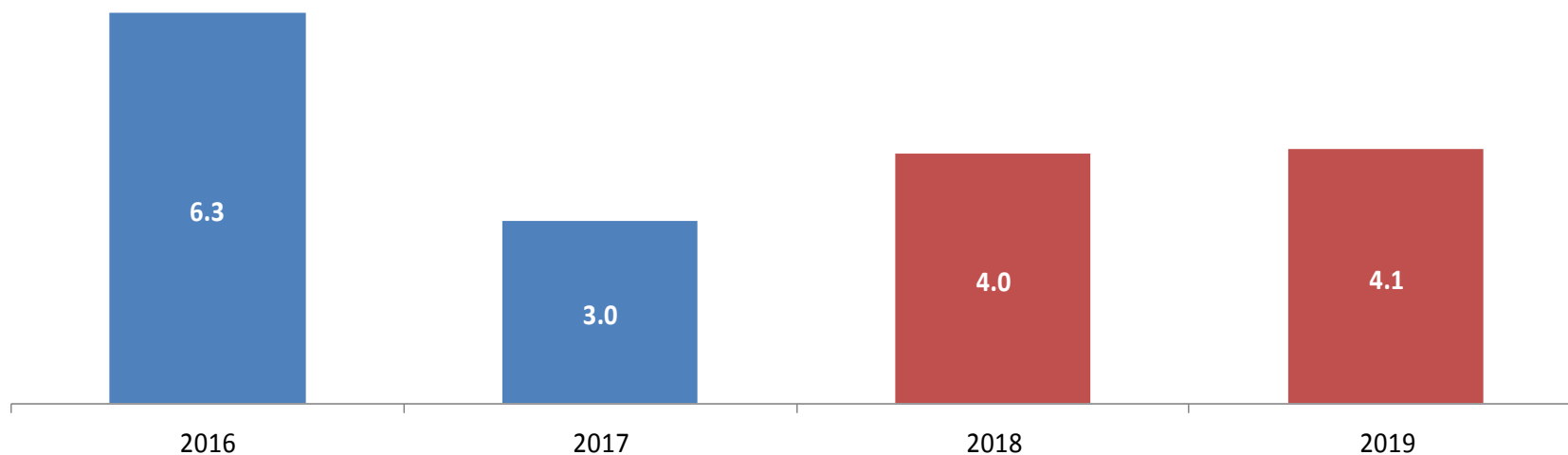


IPCA: Variação Anual e Expectativas

(*Focus Expectativas de Mercado – 06/07/2018)

IPCA Efetivo

Expectativas Focus





Ministério da Fazenda