



# Ministério da Fazenda

---

## IPC-Fipe

**4<sup>a</sup> quadrissemana de junho/18**

03 de julho de 2018

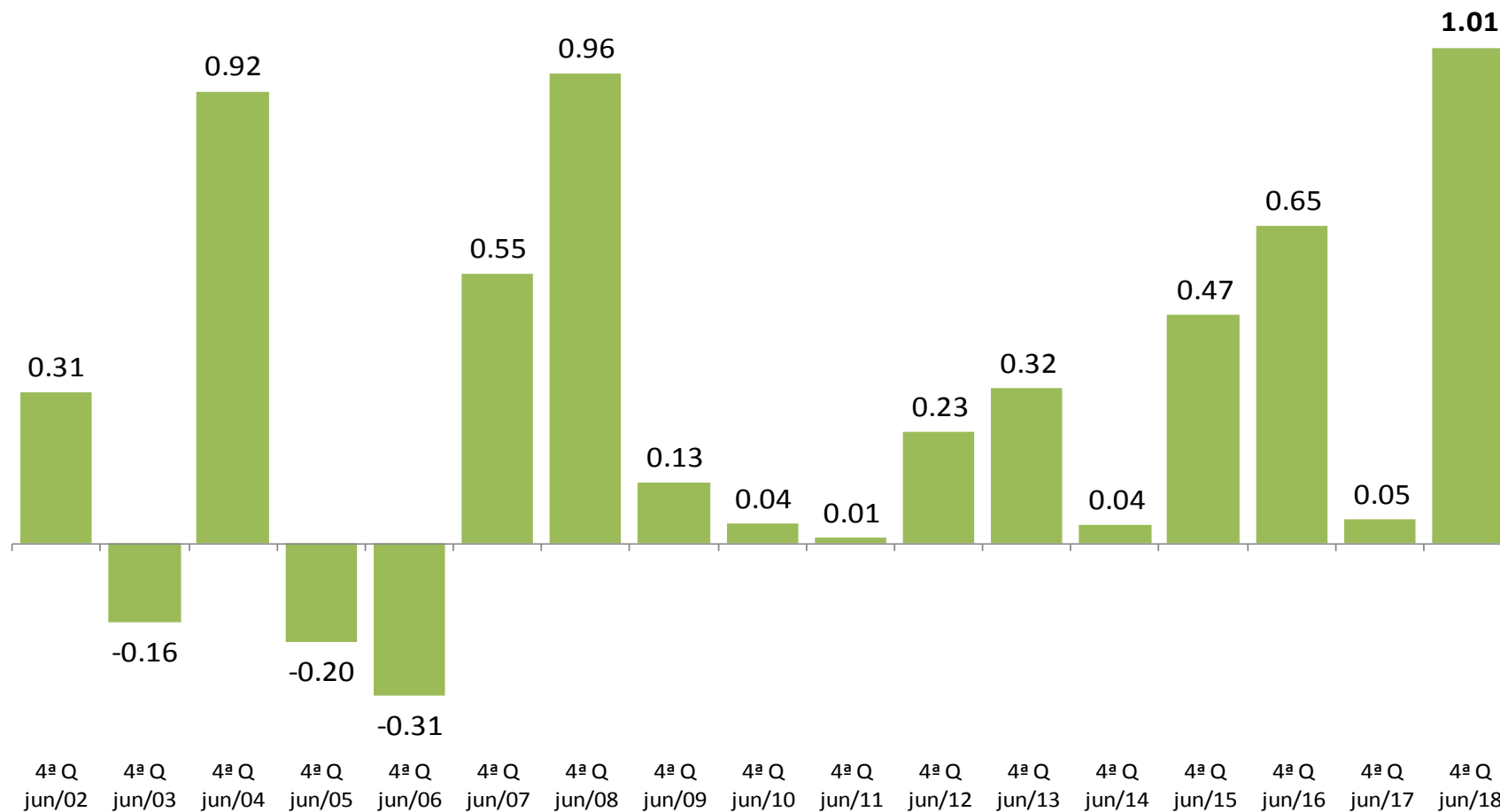
Os INFORMATIVOS ECONÔMICOS da Secretaria de Política Econômica (SPE) são elaborados a partir de dados de conhecimento público, cujas fontes primárias são instituições autônomas, públicas ou privadas. O objetivo é organizar informações de conhecimento público para ampliar o entendimento sobre a economia brasileira. O conteúdo deste material é meramente informativo, não possuindo caráter prospectivo, nem delimitando as ações de política econômica adotadas pelo Ministério da Fazenda.

## Variação Quadrissemanal do IPC-FIPE

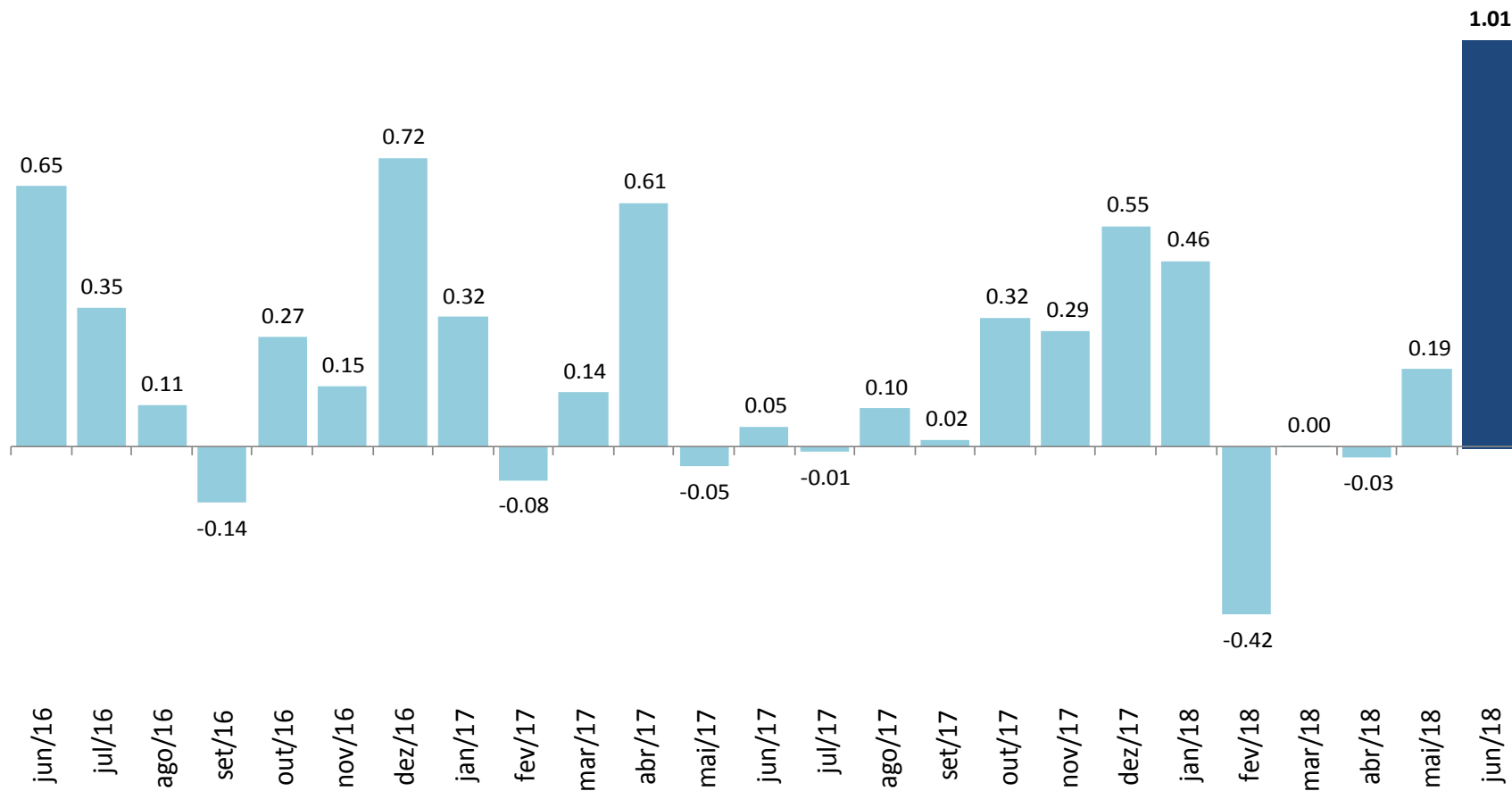
	4 <sup>a</sup> Quadrissemana de maio	1 <sup>a</sup> Quadrissemana de junho	2 <sup>a</sup> Quadrissemana de junho	3 <sup>a</sup> Quadrissemana de junho	4 <sup>a</sup> Quadrissemana de junho
<b>0. Índice Geral</b>	<b>0.19</b>	<b>0.57</b>	<b>0.84</b>	<b>1.07</b>	<b>1.01</b>
I. Habitação	-0.35	-0.35	-0.24	-0.06	0.14
II. Alimentação	0.62	1.82	2.62	3.26	3.14
III. Transportes	0.59	0.88	1.28	1.58	1.01
IV. Despesas Pessoais	0.32	0.56	0.56	0.36	0.25
V. Saúde	0.49	0.41	0.31	0.11	0.03
VI. Vestuário	-0.10	0.00	-0.01	0.13	0.27
VII. Educação	0.05	0.05	0.01	-0.02	-0.01

## IPC-Fipe

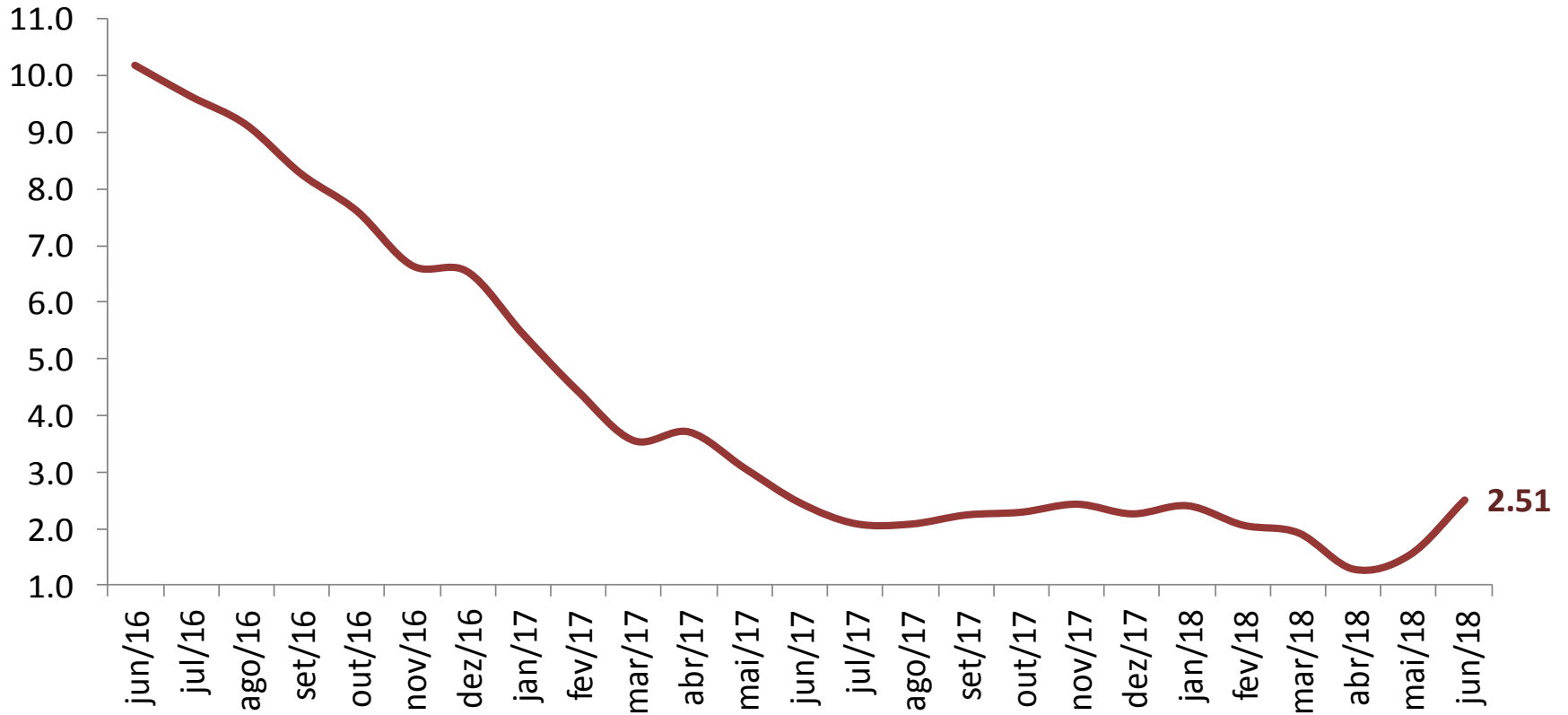
(var.% na mesma quadrissemana de anos anteriores)



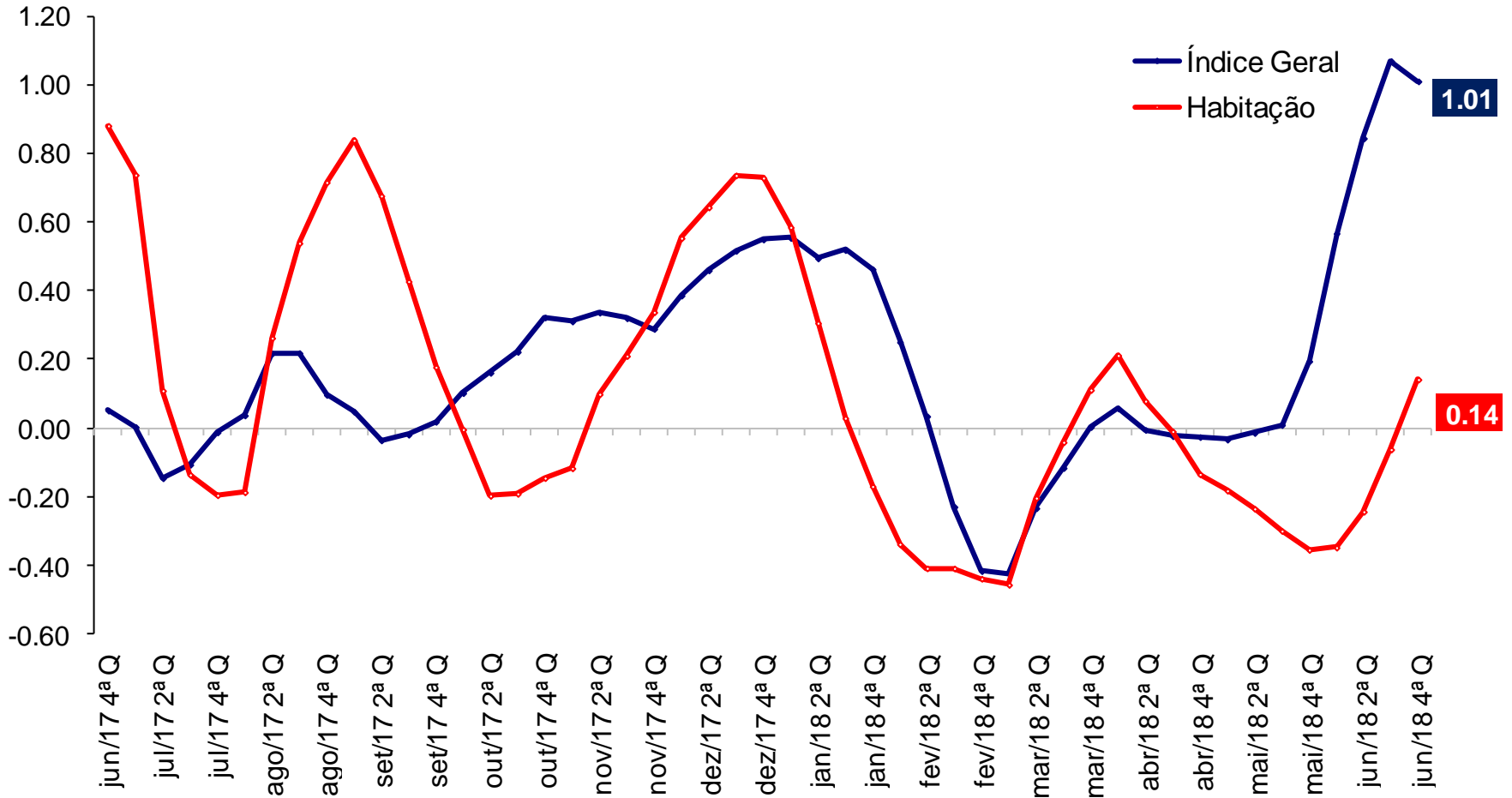
## IPC-Fipe (var.% nos últimos 30 dias)



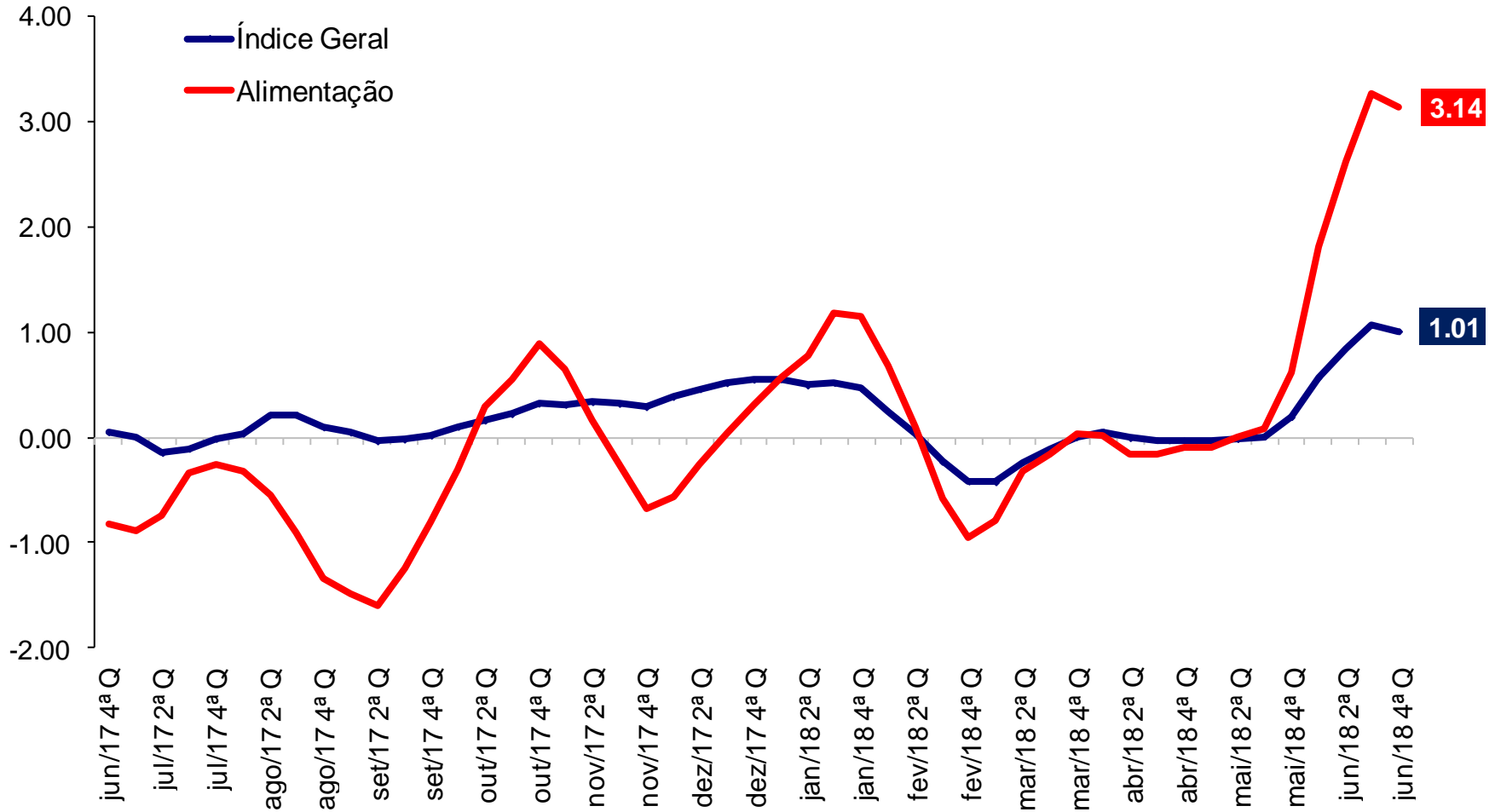
## IPC-Fipe (var.% em 12 meses)\*



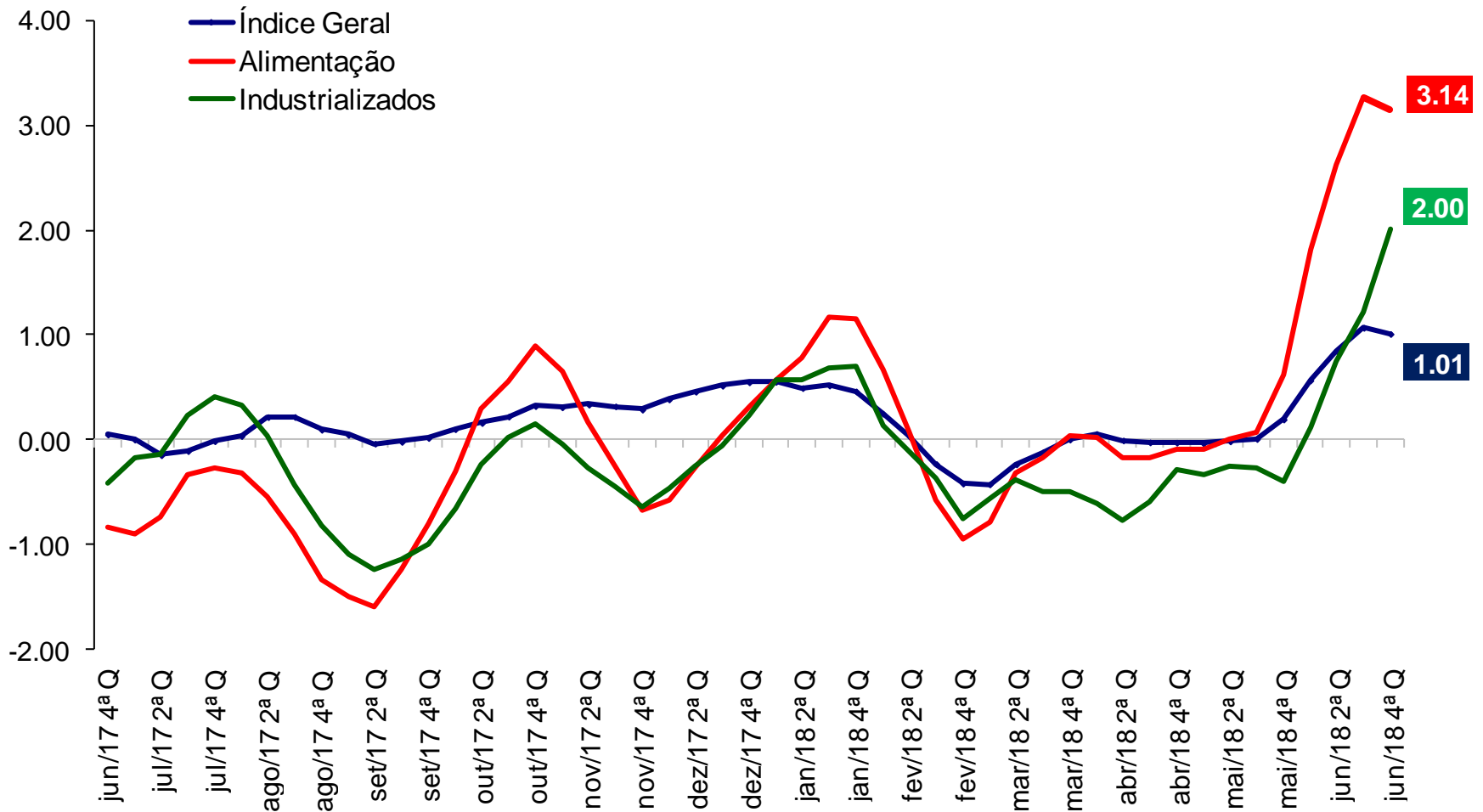
## IPC-Fipe (var.% em 30 dias)



## IPC-Fipe (var.% em 30 dias)

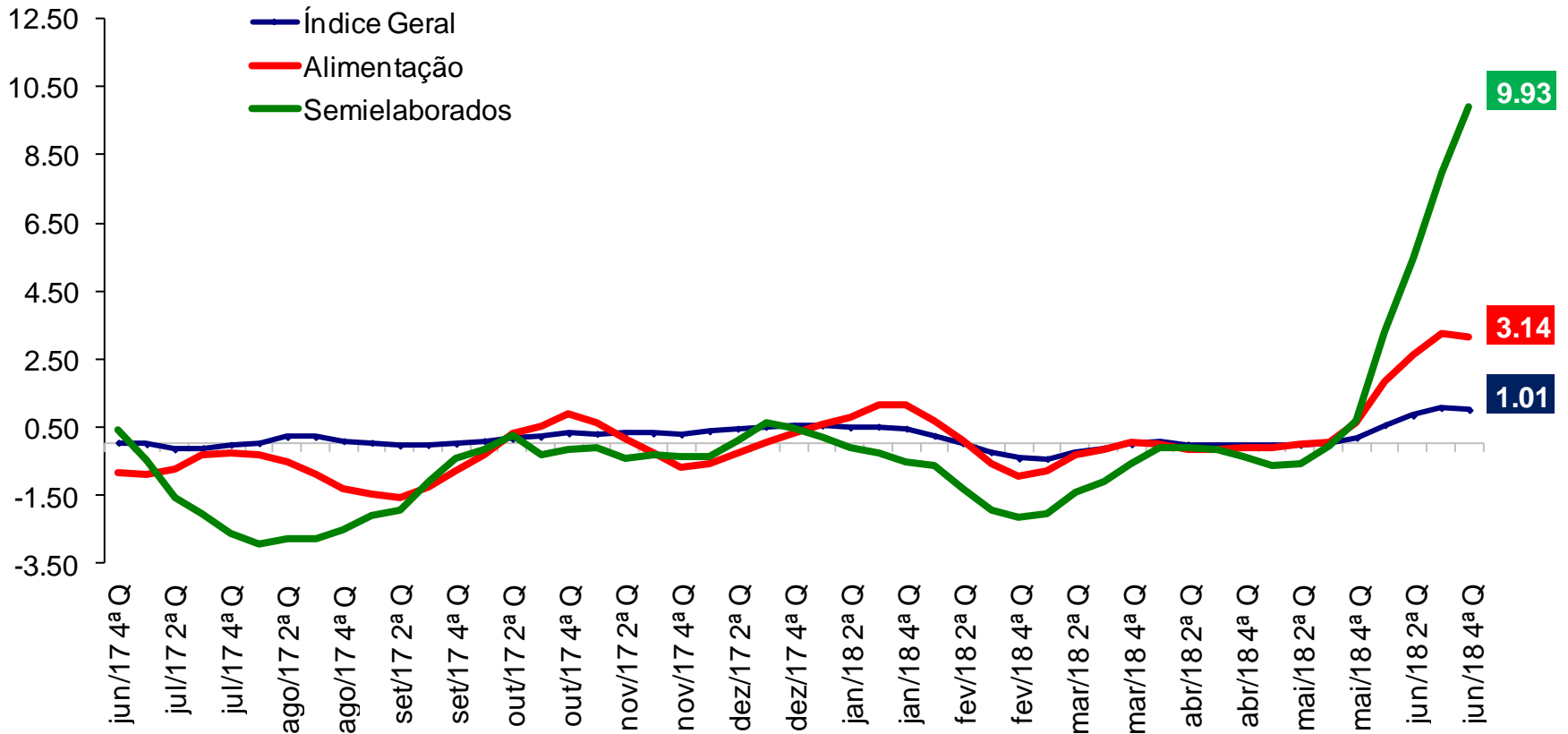


## IPC-Fipe (var.% em 30 dias)

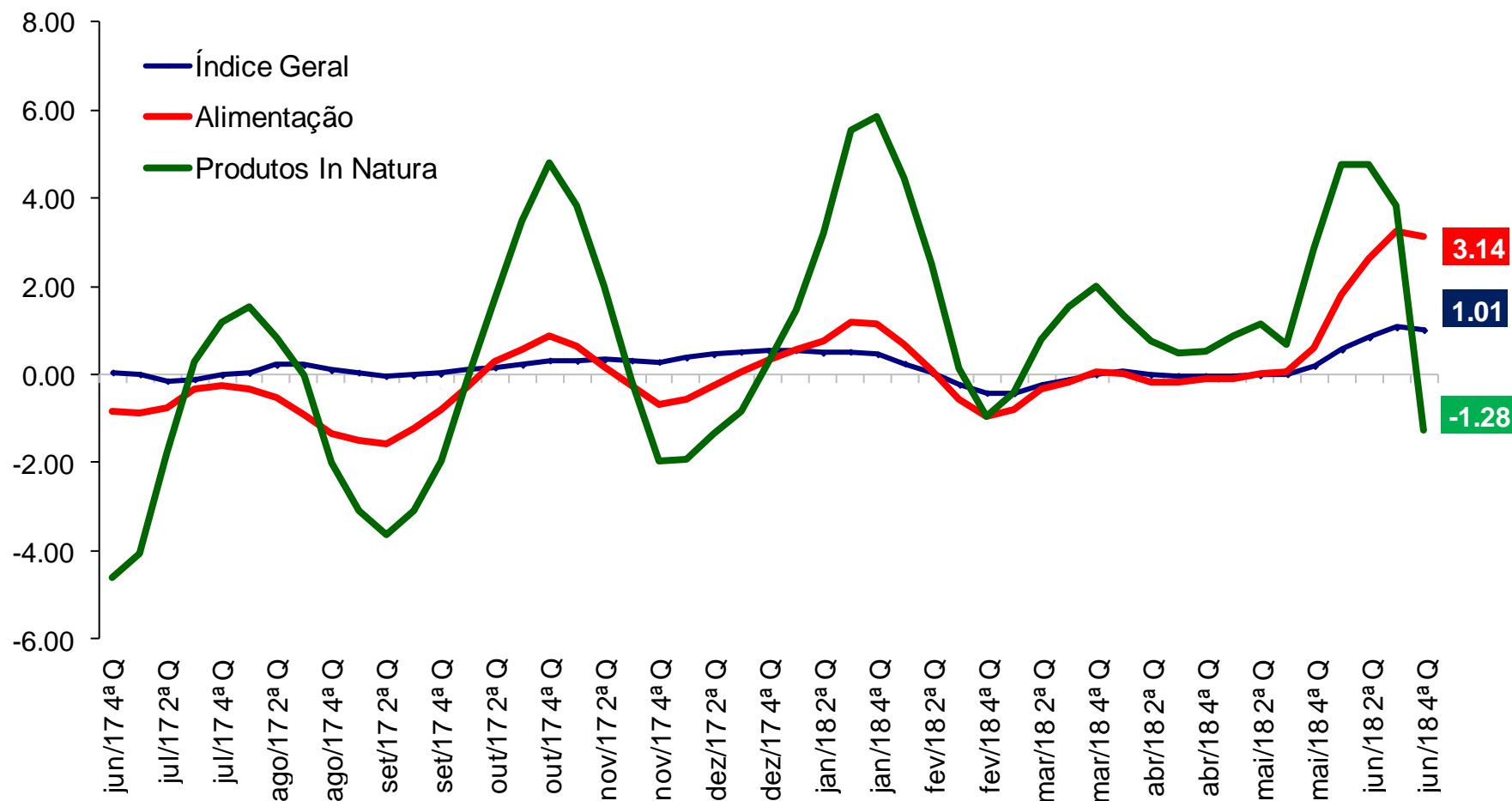




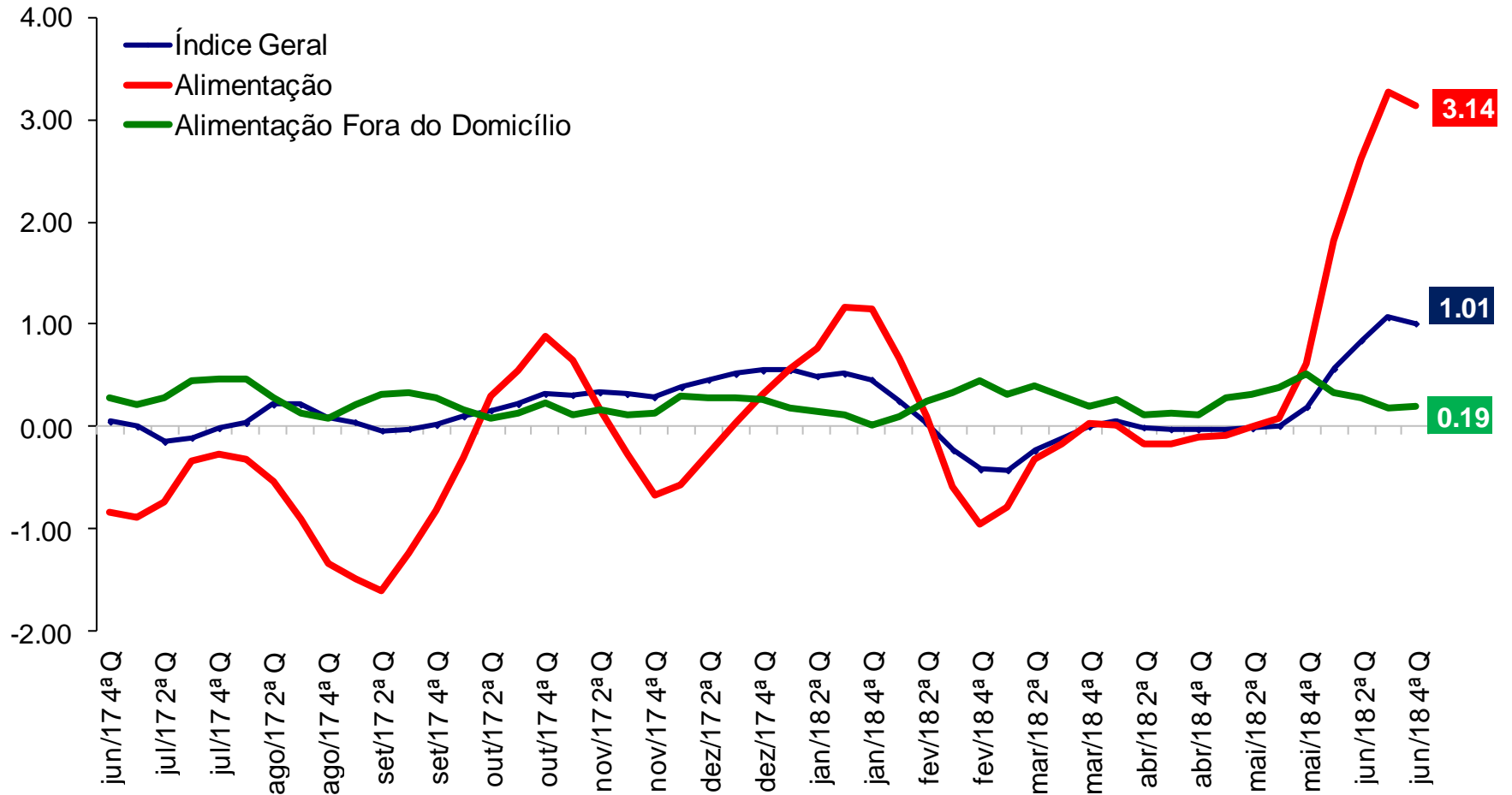
## IPC-Fipe (var.% em 30 dias)



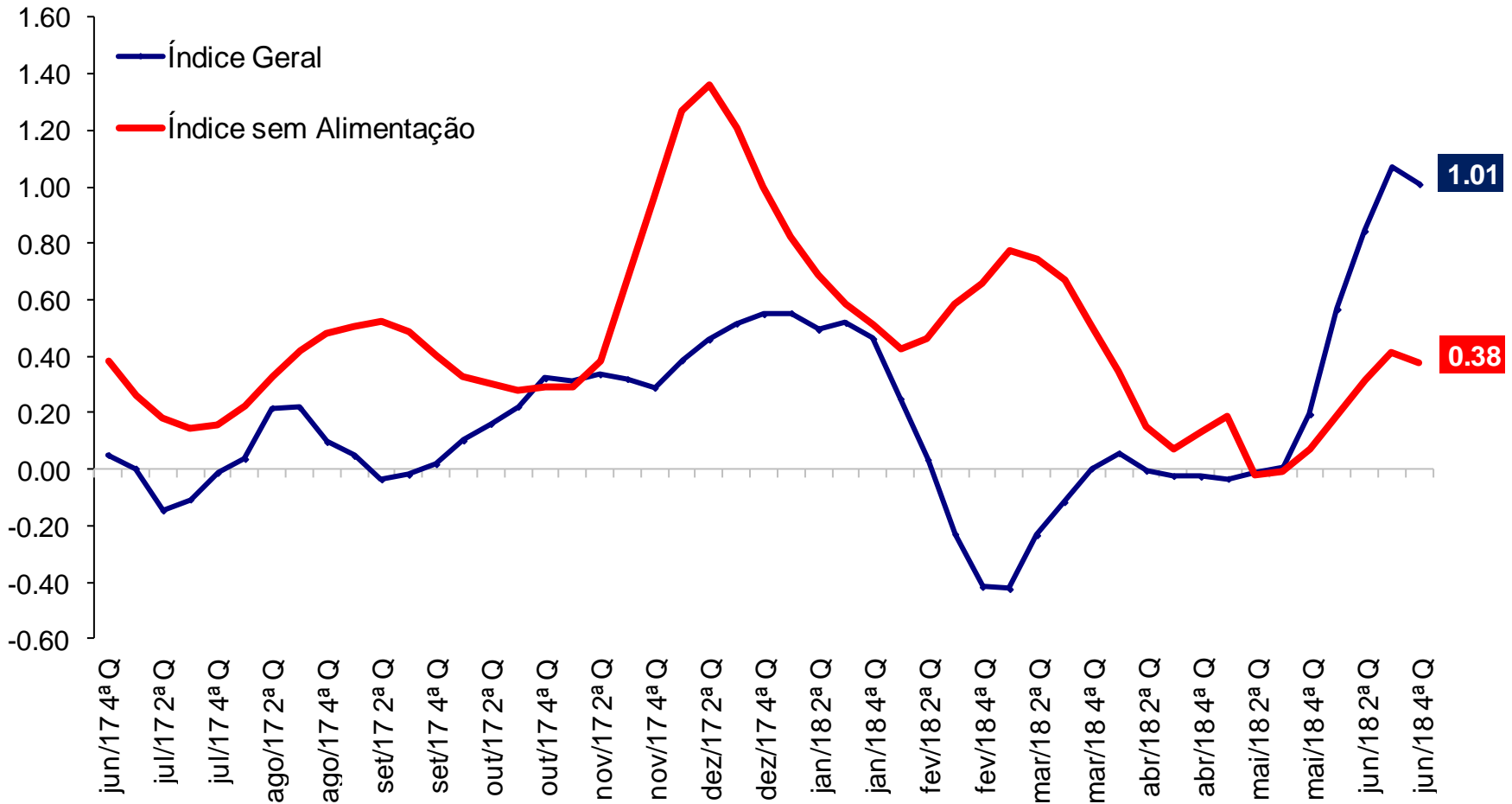
## IPC-Fipe (var.% em 30 dias)



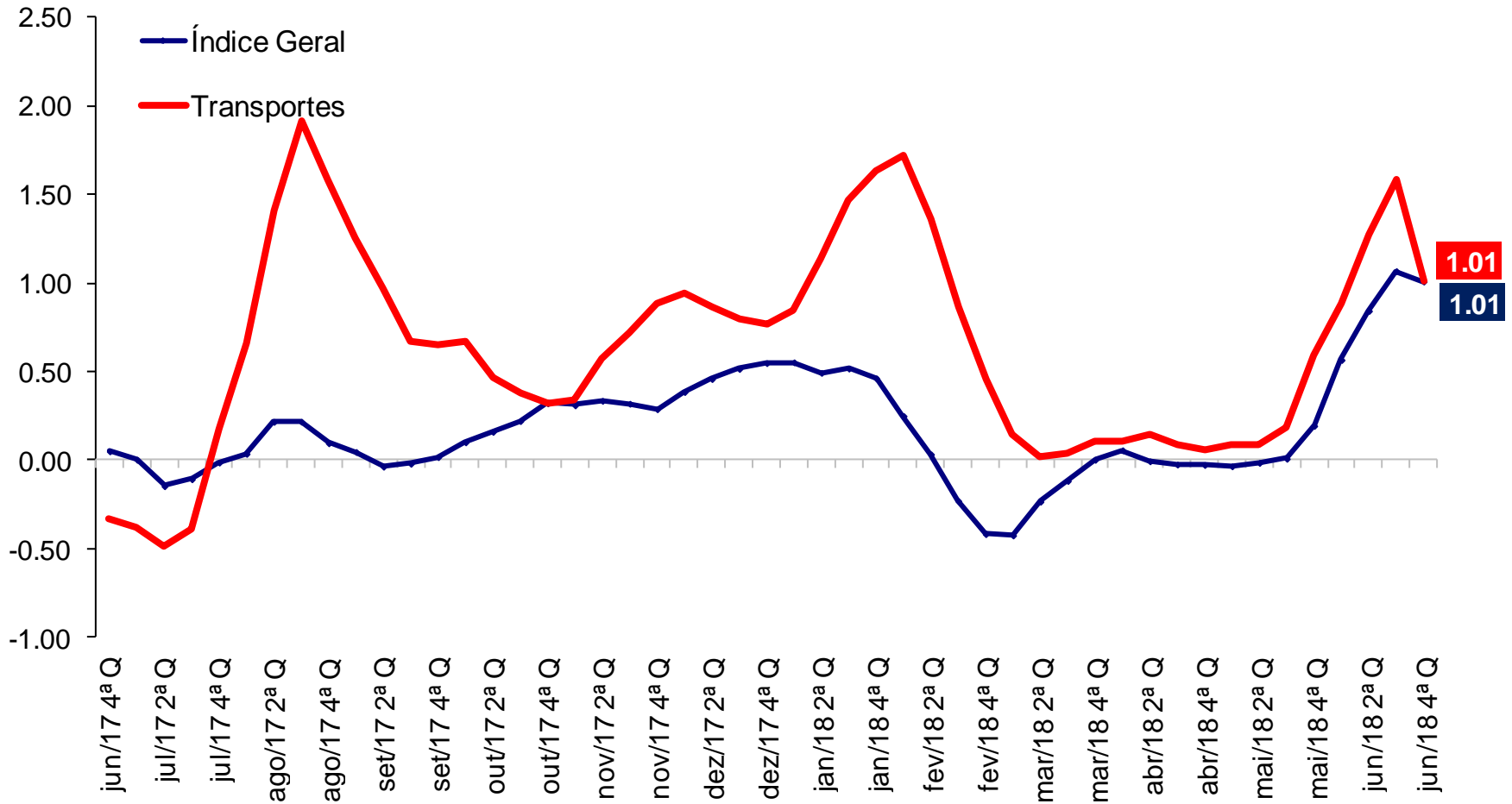
## IPC-Fipe (var.% em 30 dias)



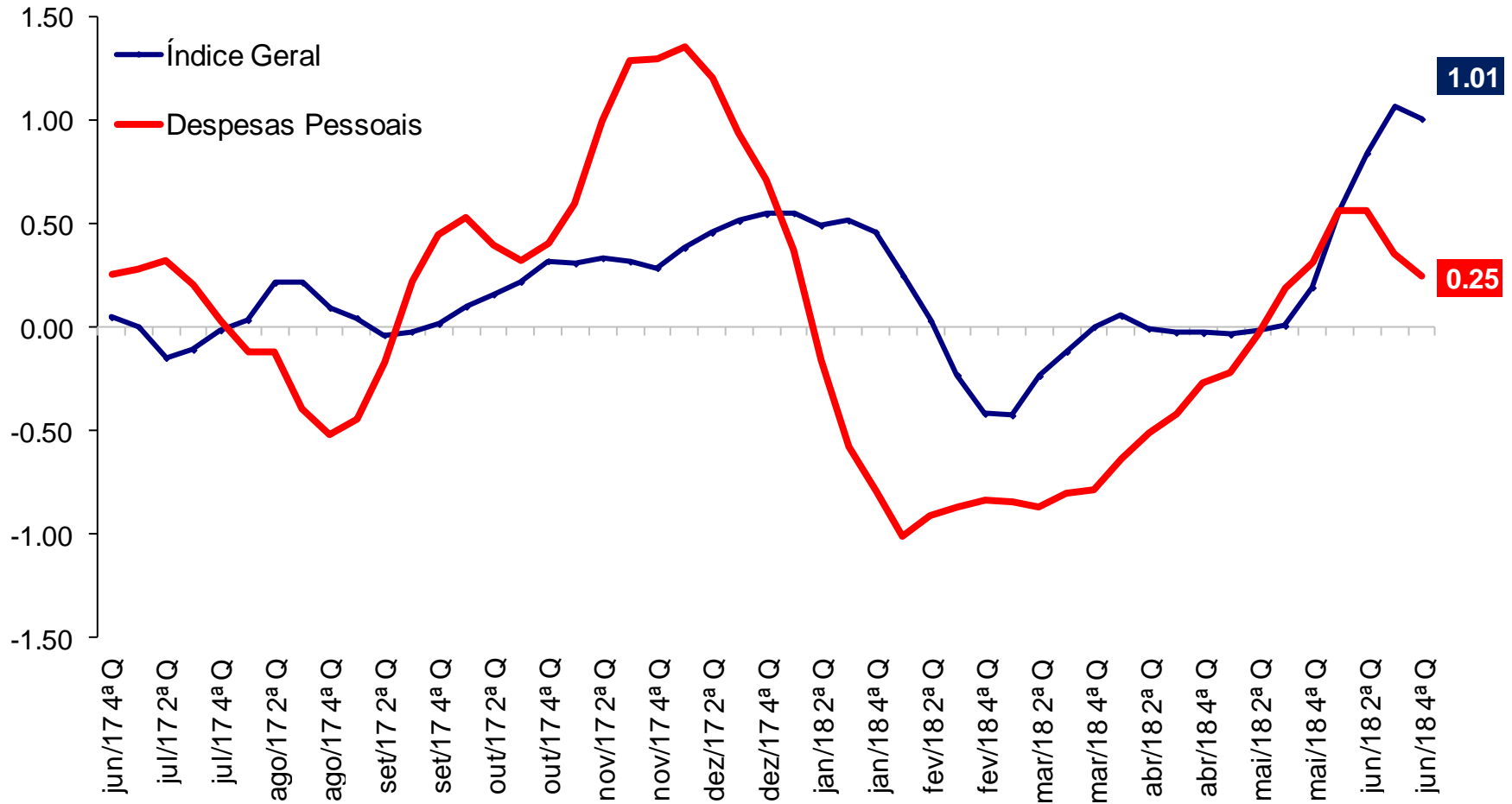
## IPC-Fipe (var.% em 30 dias)



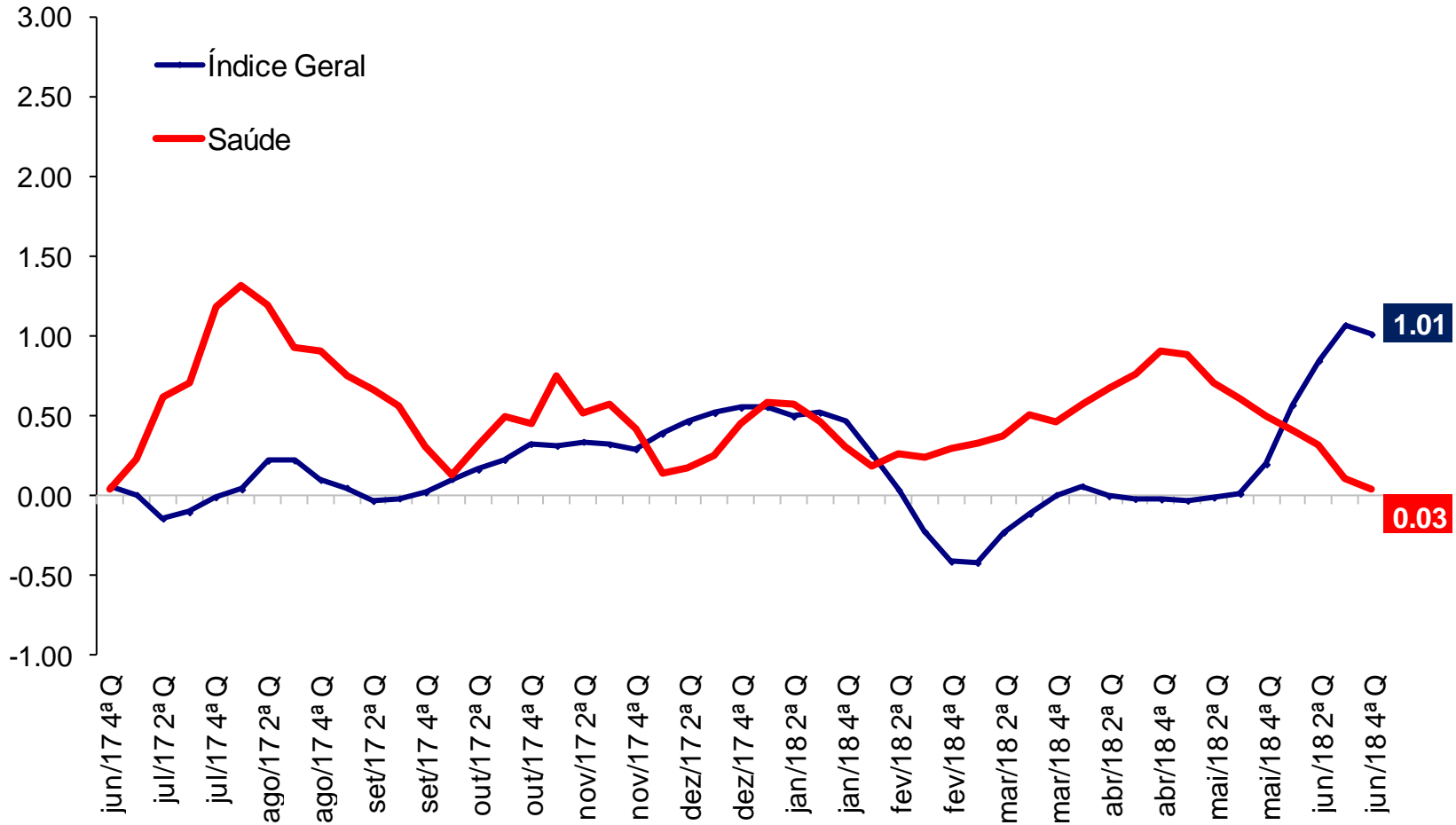
## IPC-Fipe (var.% em 30 dias)



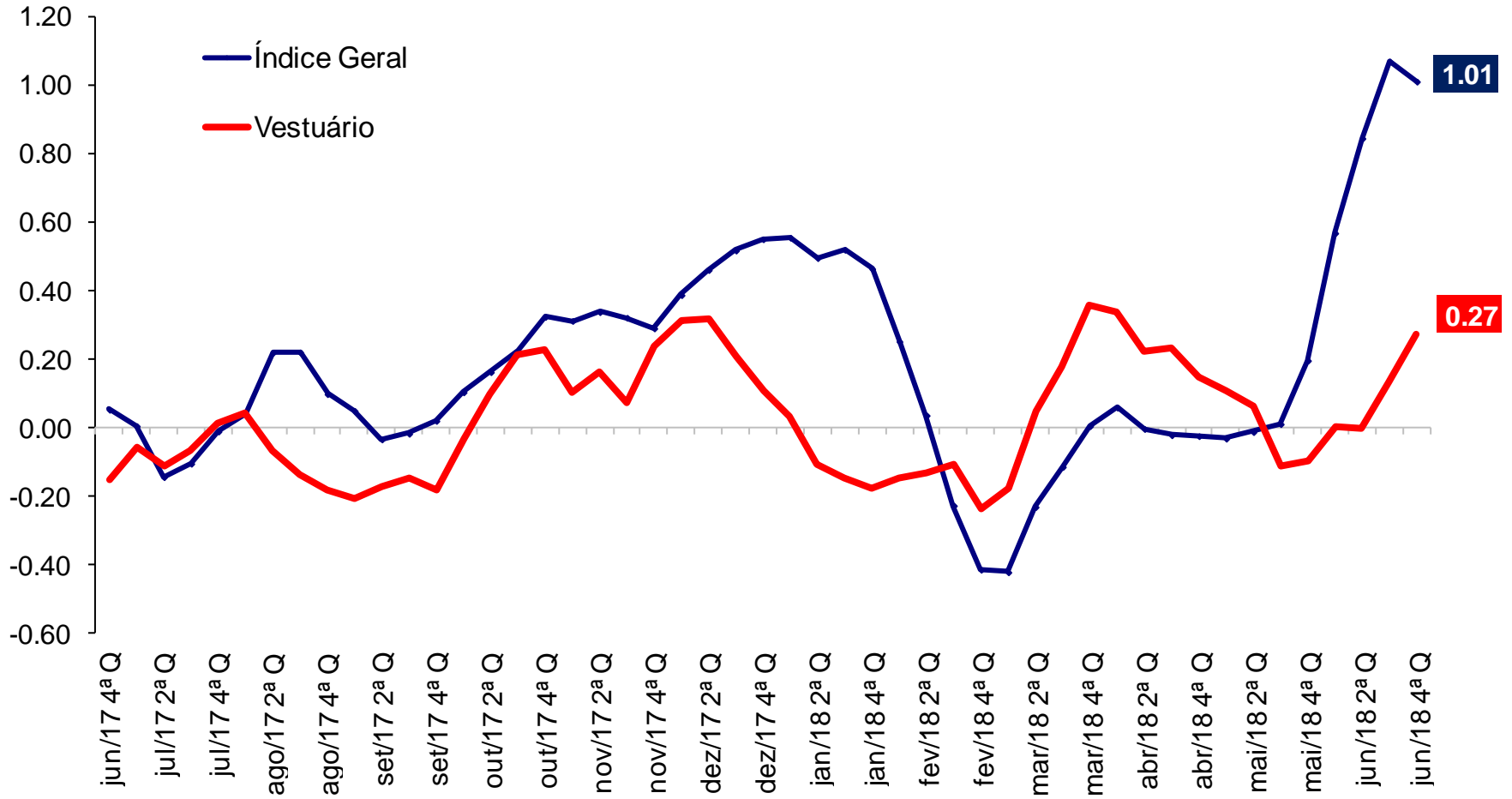
## IPC-Fipe (var.% em 30 dias)



## IPC-Fipe (var.% em 30 dias)

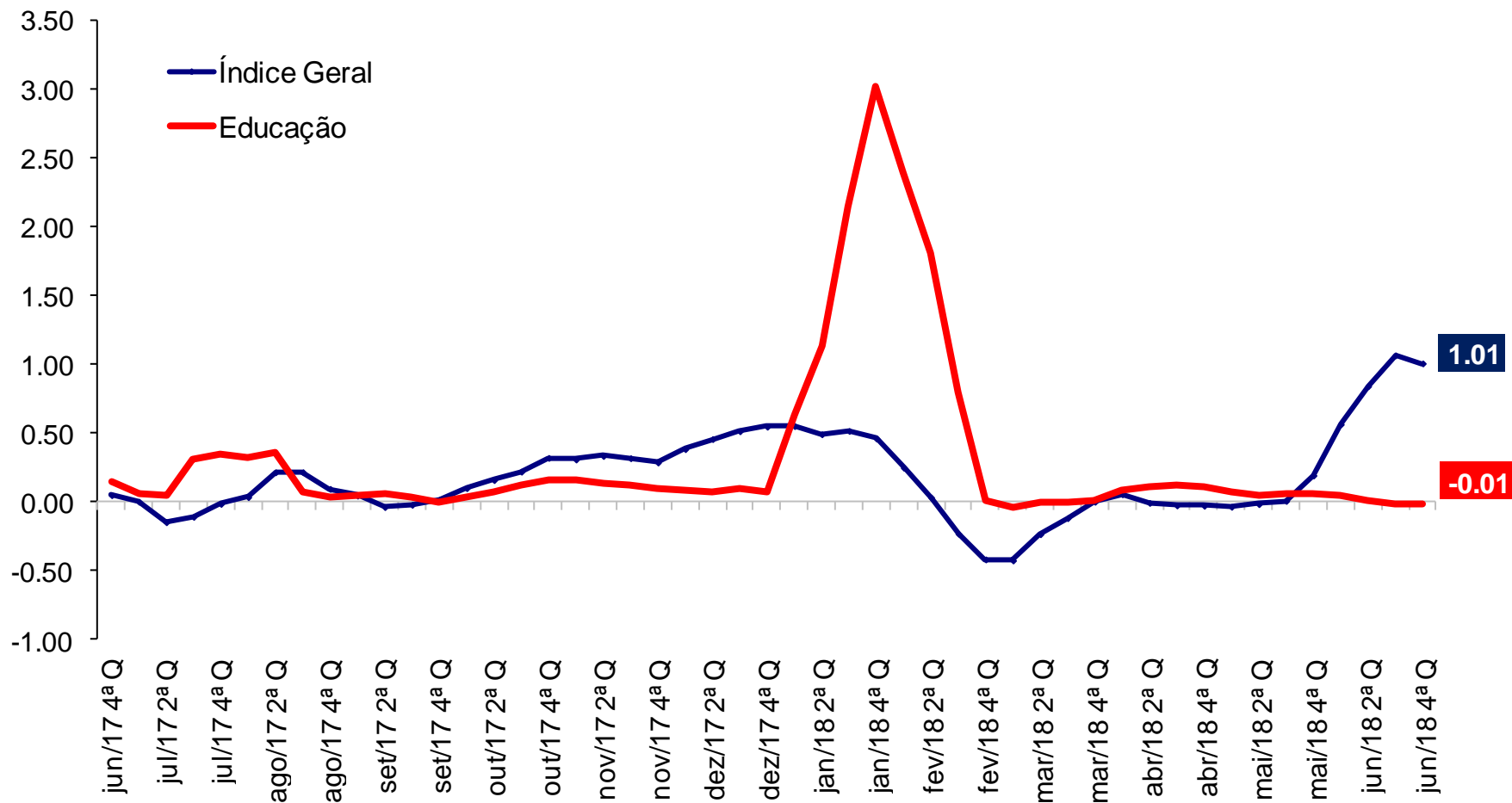


## IPC-Fipe (var.% em 30 dias)





## IPC-Fipe (var.% em 30 dias)



# RESUMO

## Comparação: de junho/2018 com maio/2018:

- Segundo a Fipe, a inflação na cidade de São Paulo ficou em 1.01% no encerramento de jun/18, ante 0.19% em mai/18. O resultado ficou abaixo do intervalo das projeções dos analistas coletadas pela AE Projeções que iam de 1,02% a 1,40% (mediana de 1,14%).
- Na comparação com o resultado do IPC-Fipe fechado do mês anterior 4 grupos mostram aceleração: Habitação (de -0.35% para 0.14%); Alimentação (de 0.62% para 3.14%); Transportes (de 0.59% para 1.01%); Vestuário (de -0.10% para 0.27%);
- Os movimentos de desaceleração foram registrados em 3 grupos: Despesas Pessoais (de 0.32% para 0.25%); Saúde (de 0.49% para 0.03%); Educação (de 0.05% para -0.01%);
- Excluindo o grupo Alimentação, a inflação aumentou de 0.07% para 0.38%.
- No acumulado em 12 meses, o IPC-Fipe passou de 002% em dez/17 para 003% em jun/18.



---

# Ministério da Fazenda