



Ministério da Fazenda

IPC-Fipe

4ª quadrissemana de maio/18

5 de junho de 2018

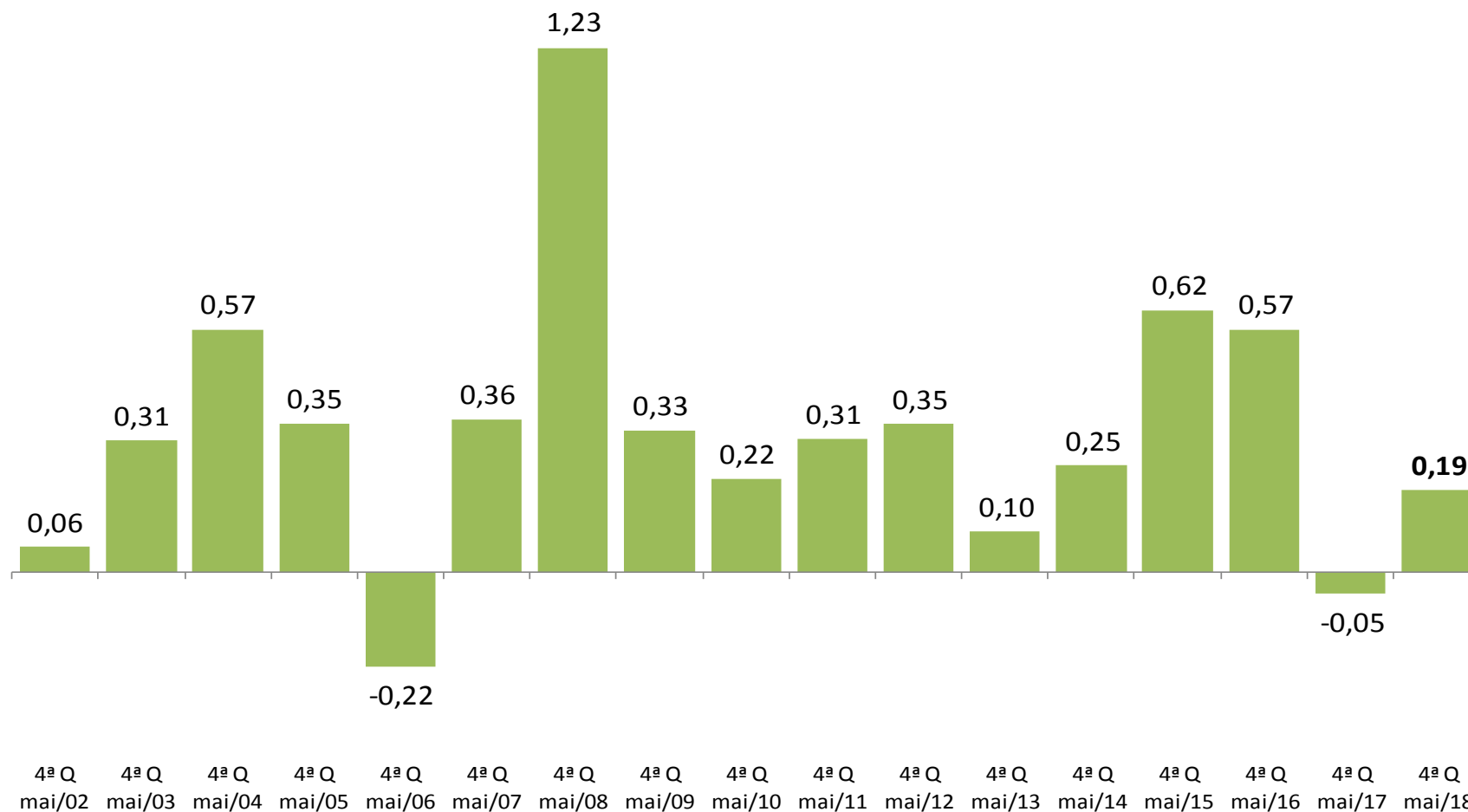
Os INFORMATIVOS ECONÔMICOS da Secretaria de Política Econômica (SPE) são elaborados a partir de dados de conhecimento público, cujas fontes primárias são instituições autônomas, públicas ou privadas. O objetivo é organizar informações de conhecimento público para ampliar o entendimento sobre a economia brasileira. O conteúdo deste material é meramente informativo, não possuindo caráter prospectivo, nem delimitando as ações de política econômica adotadas pelo Ministério da Fazenda.

Variação Quadrissemanal do IPC-FIPE

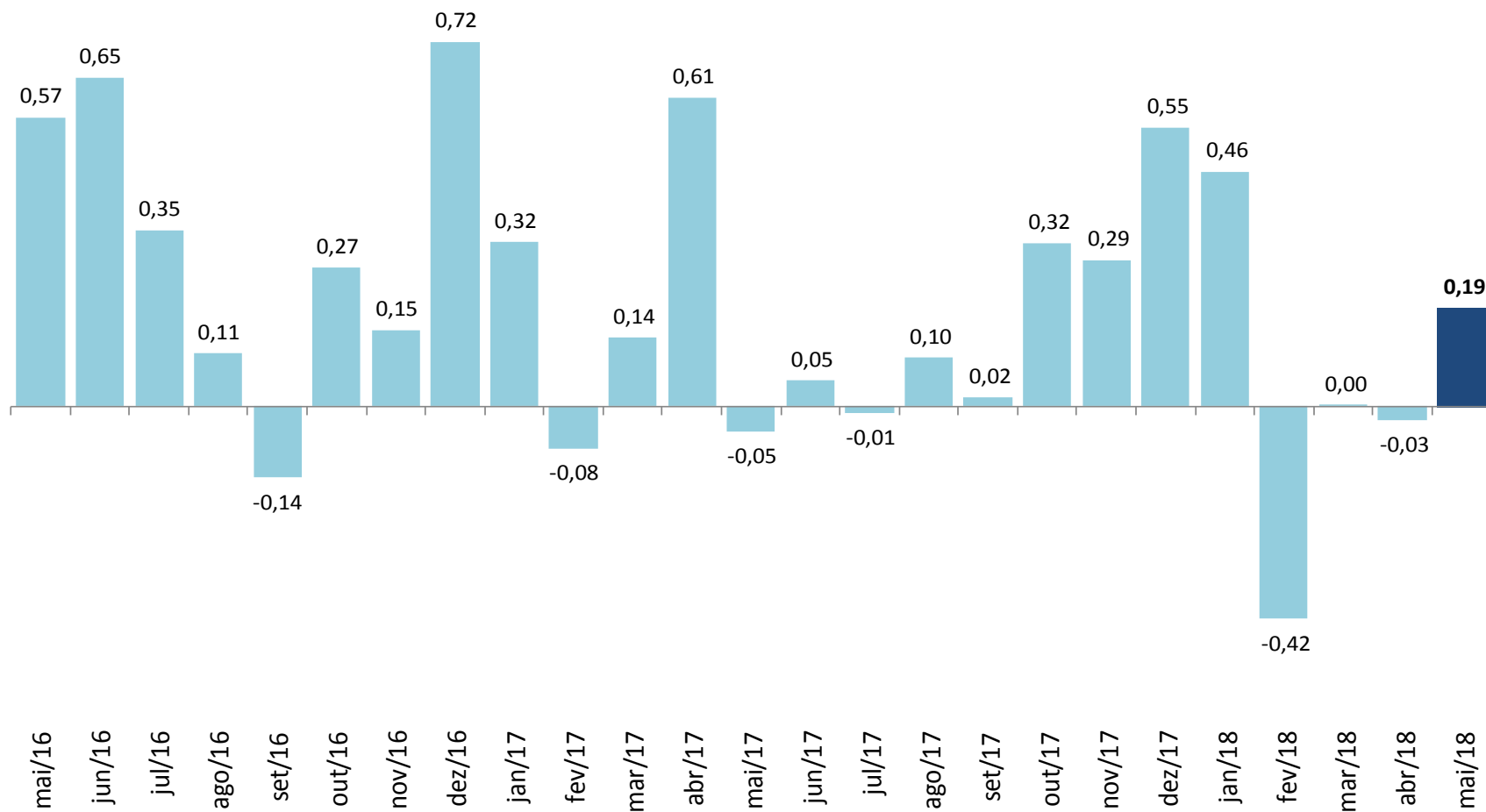
	4 ^a Quadrissemana de abril	1 ^a Quadrissemana de maio	2 ^a Quadrissemana de maio	3 ^a Quadrissemana de maio	4 ^a Quadrissemana de maio
0. Índice Geral	-0,03	-0,03	-0,01	0,01	0,19
I. Habitação	-0,13	-0,18	-0,24	-0,30	-0,35
II. Alimentação	-0,10	-0,09	0,01	0,07	0,62
III. Transportes	0,05	0,09	0,09	0,19	0,59
IV. Despesas Pessoais	-0,27	-0,22	-0,03	0,19	0,32
V. Saúde	0,91	0,89	0,70	0,60	0,49
VI. Vestuário	0,15	0,11	0,06	-0,11	-0,10
VII. Educação	0,11	0,07	0,04	0,06	0,05

IPC-Fipe

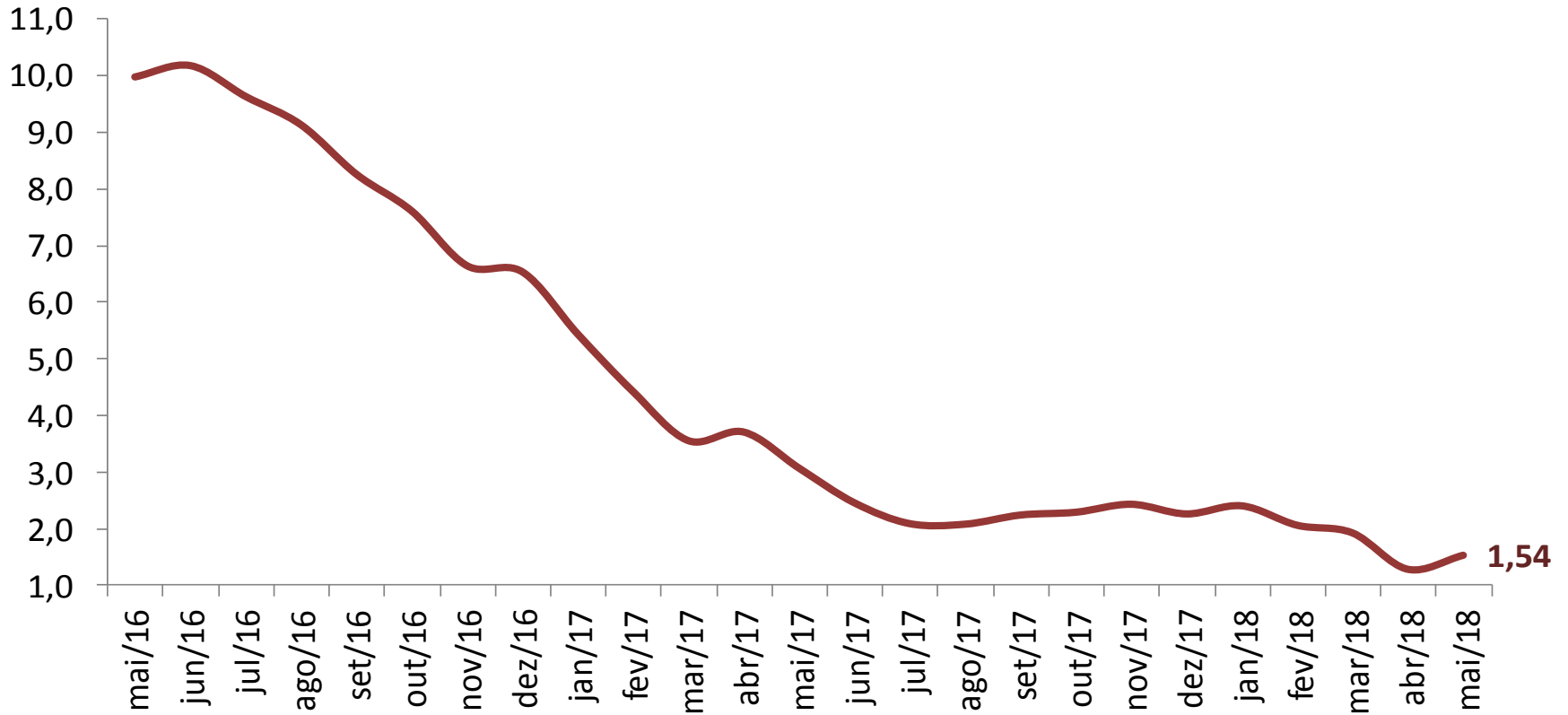
(var.% na mesma quadrissemana de anos anteriores)



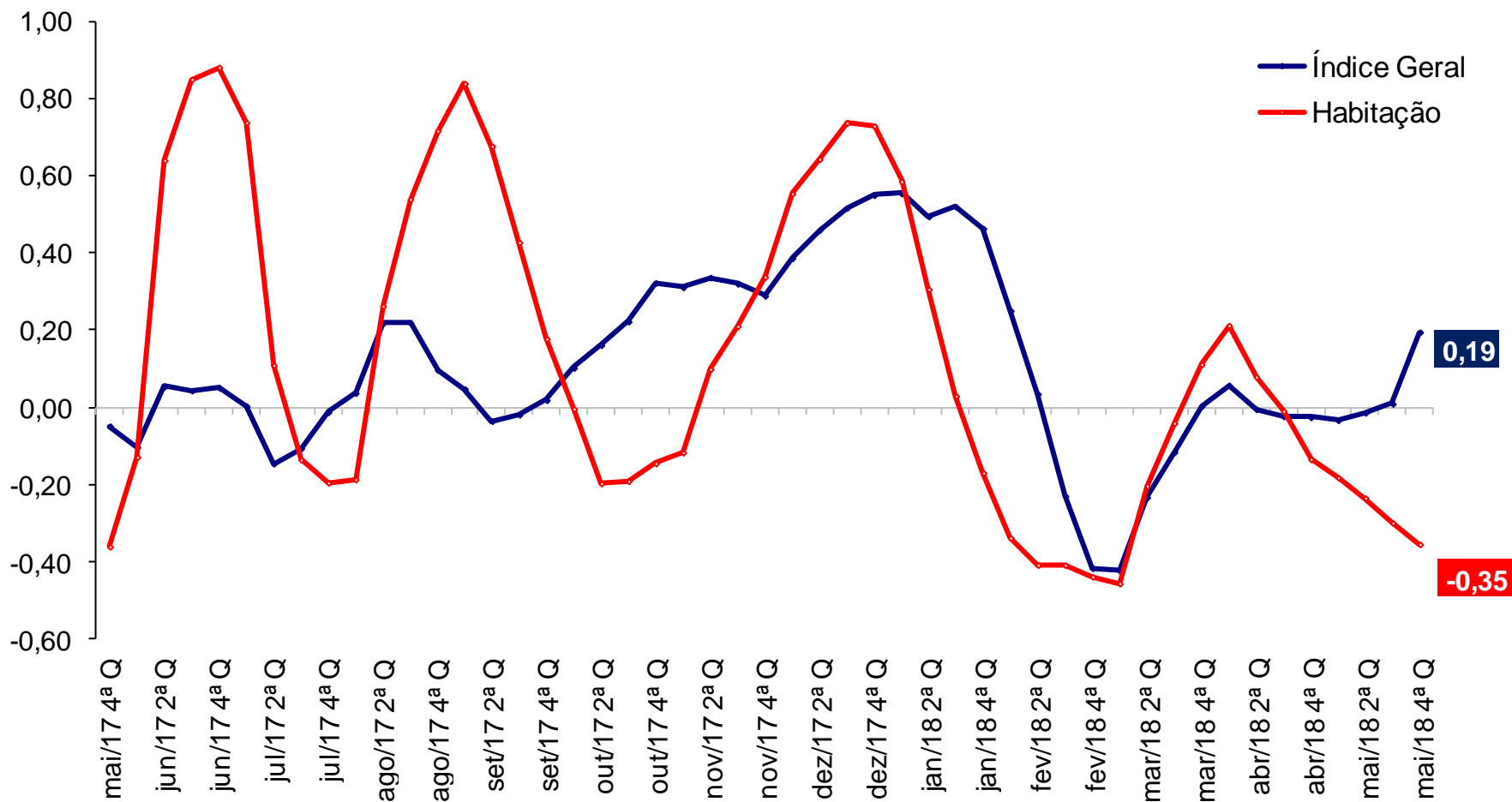
IPC-Fipe (var.% nos últimos 30 dias)



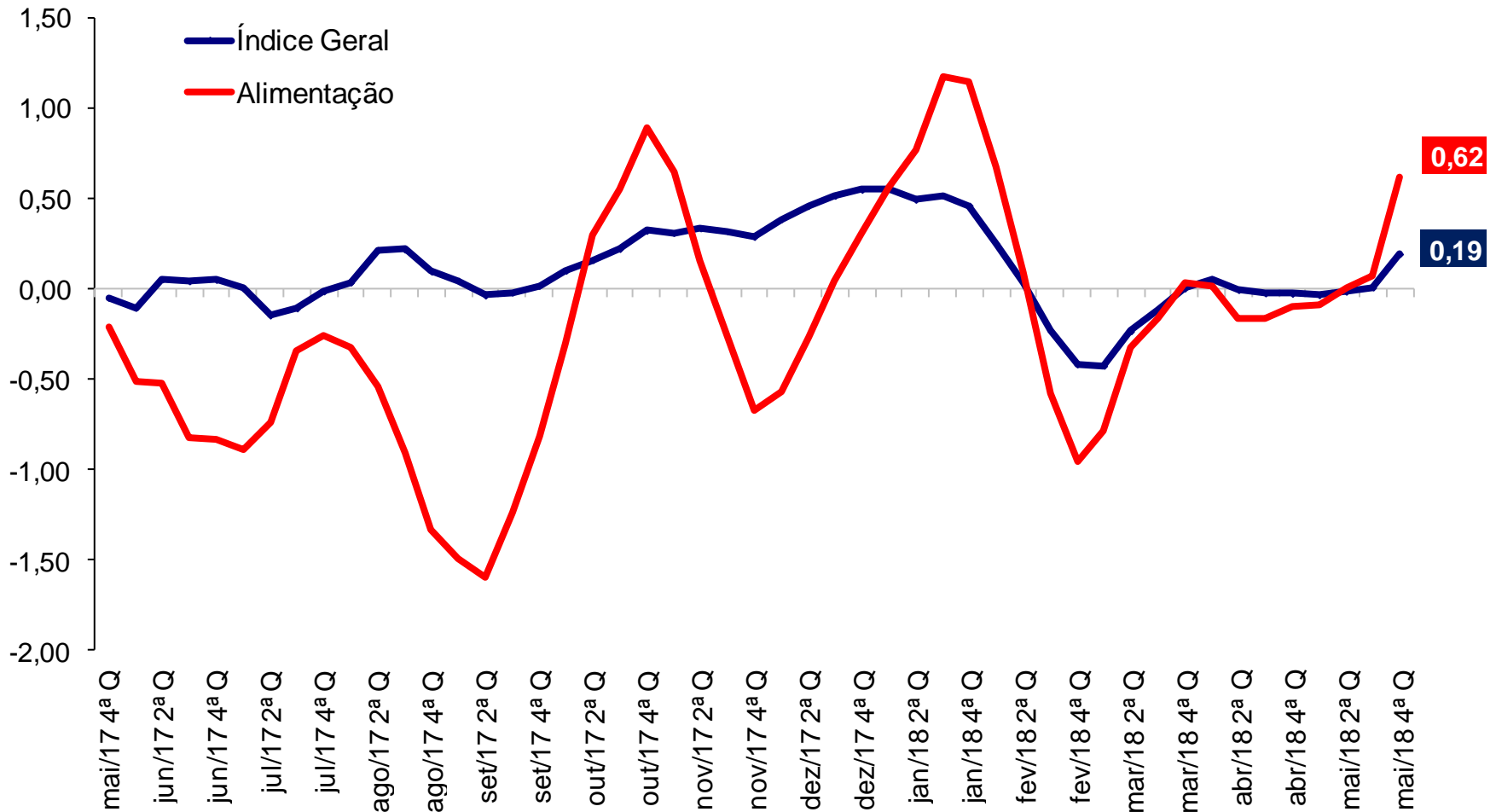
IPC-Fipe (var.% em 12 meses)*



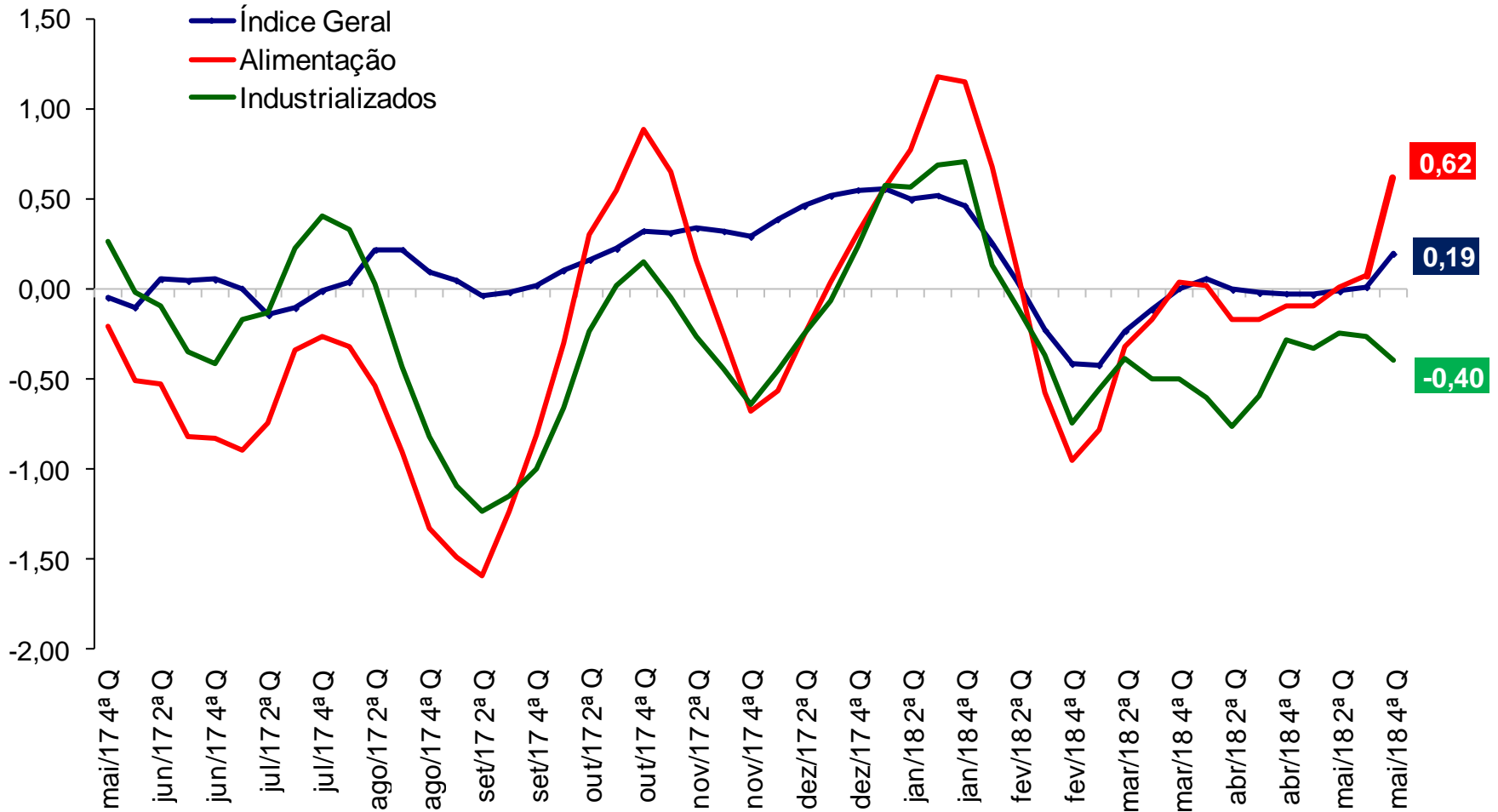
IPC-Fipe (var.% em 30 dias)



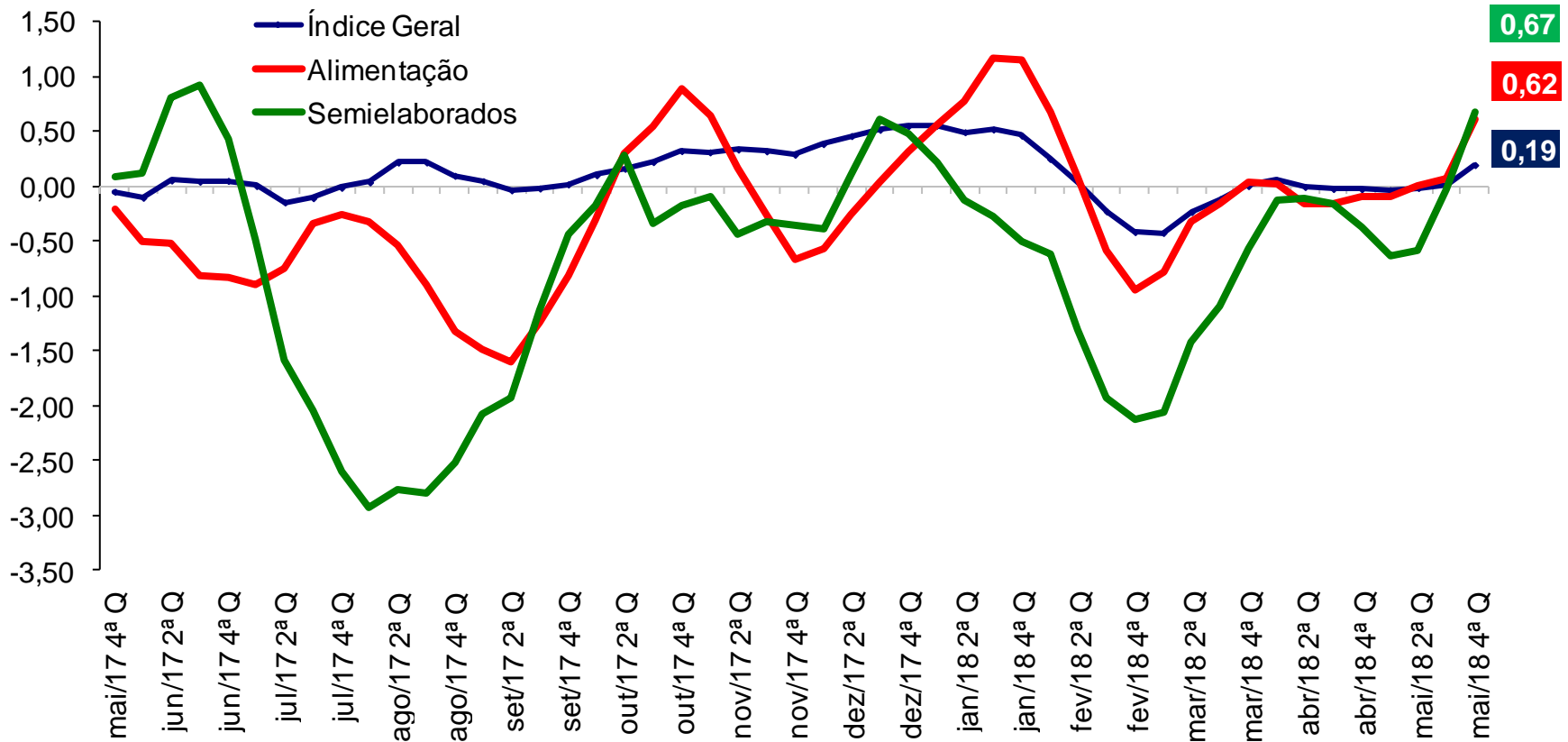
IPC-Fipe (var.% em 30 dias)



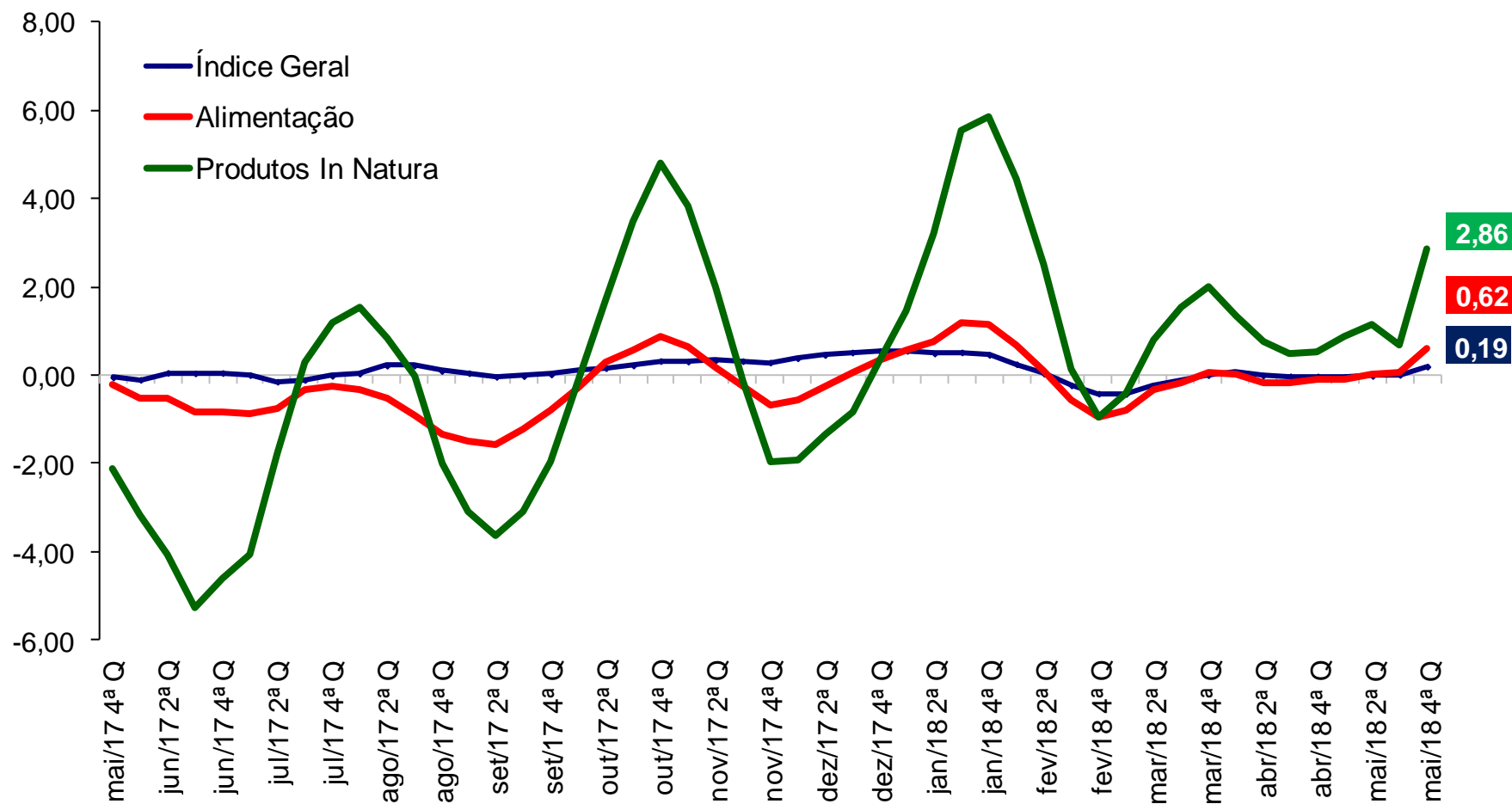
IPC-Fipe (var.% em 30 dias)



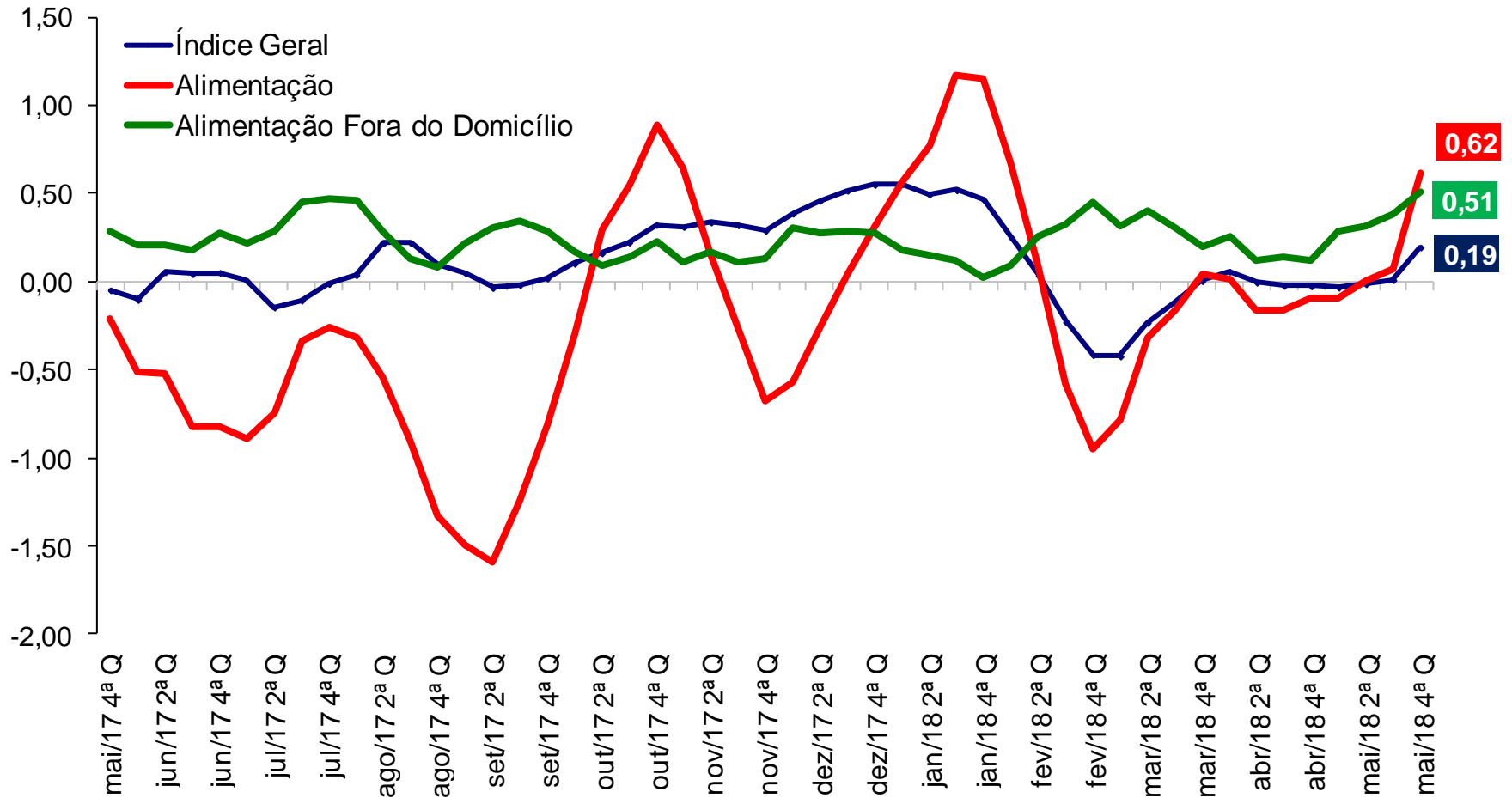
IPC-Fipe (var.% em 30 dias)



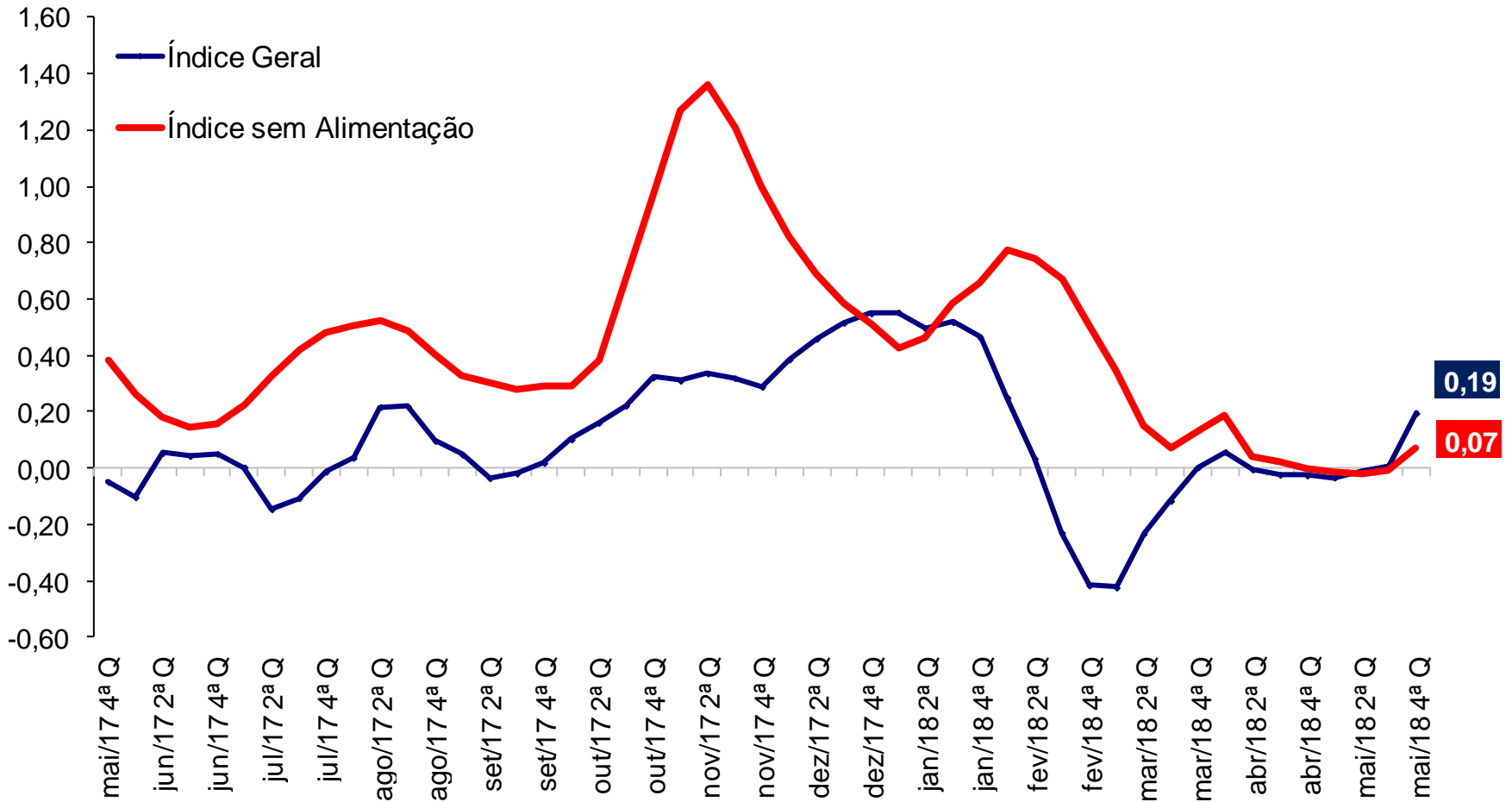
IPC-Fipe (var.% em 30 dias)



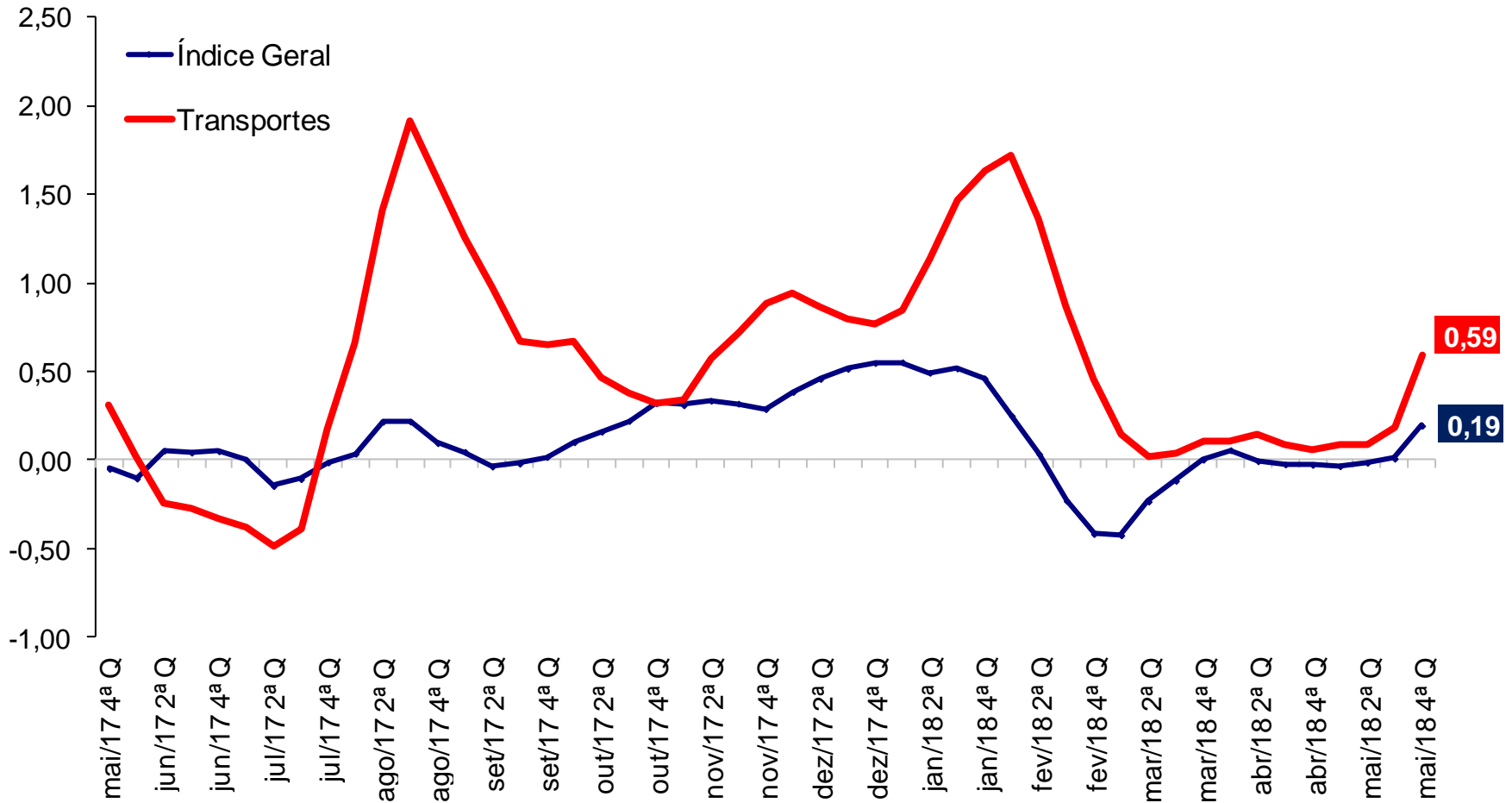
IPC-Fipe (var.% em 30 dias)



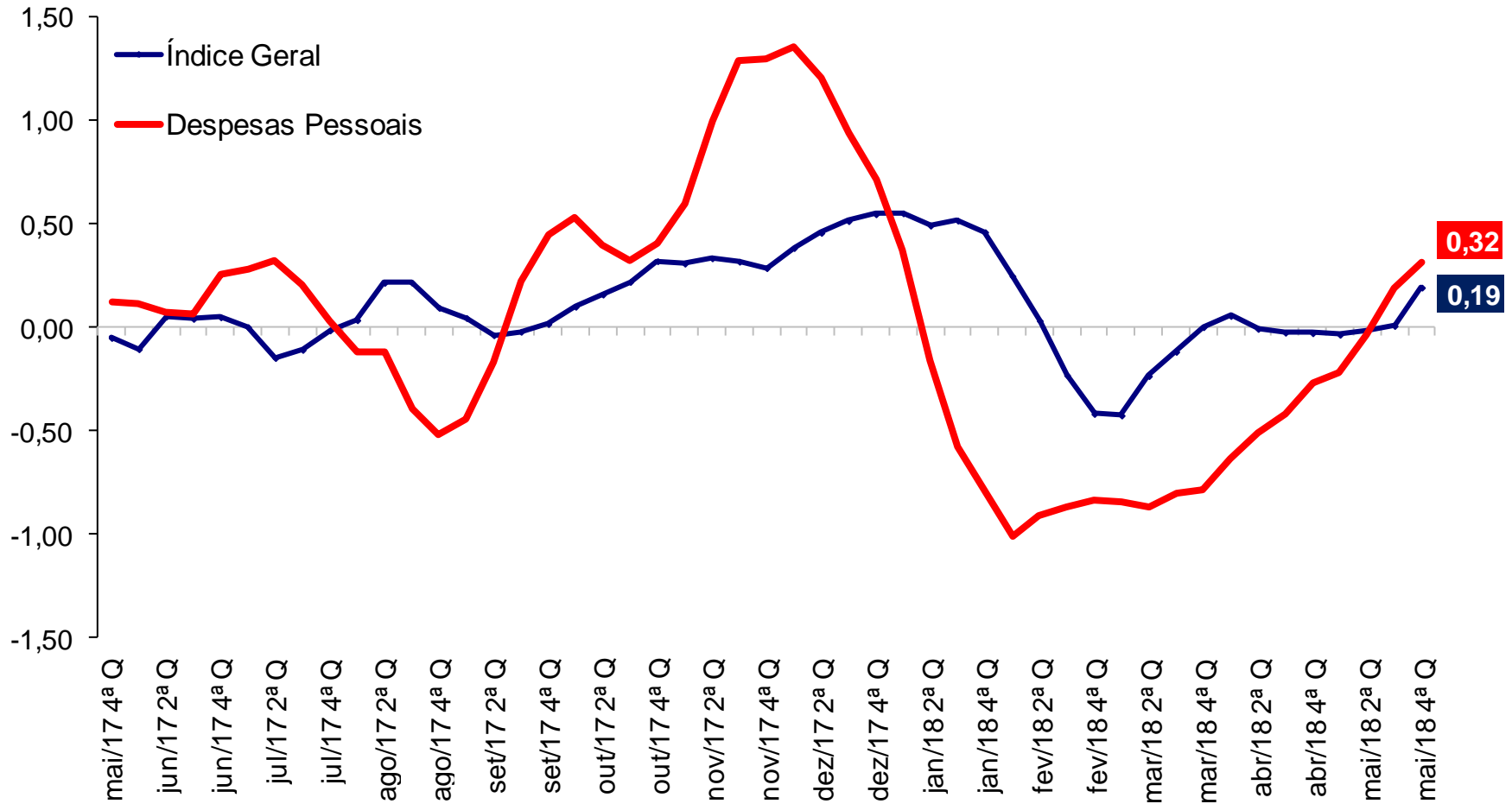
IPC-Fipe (var.% em 30 dias)



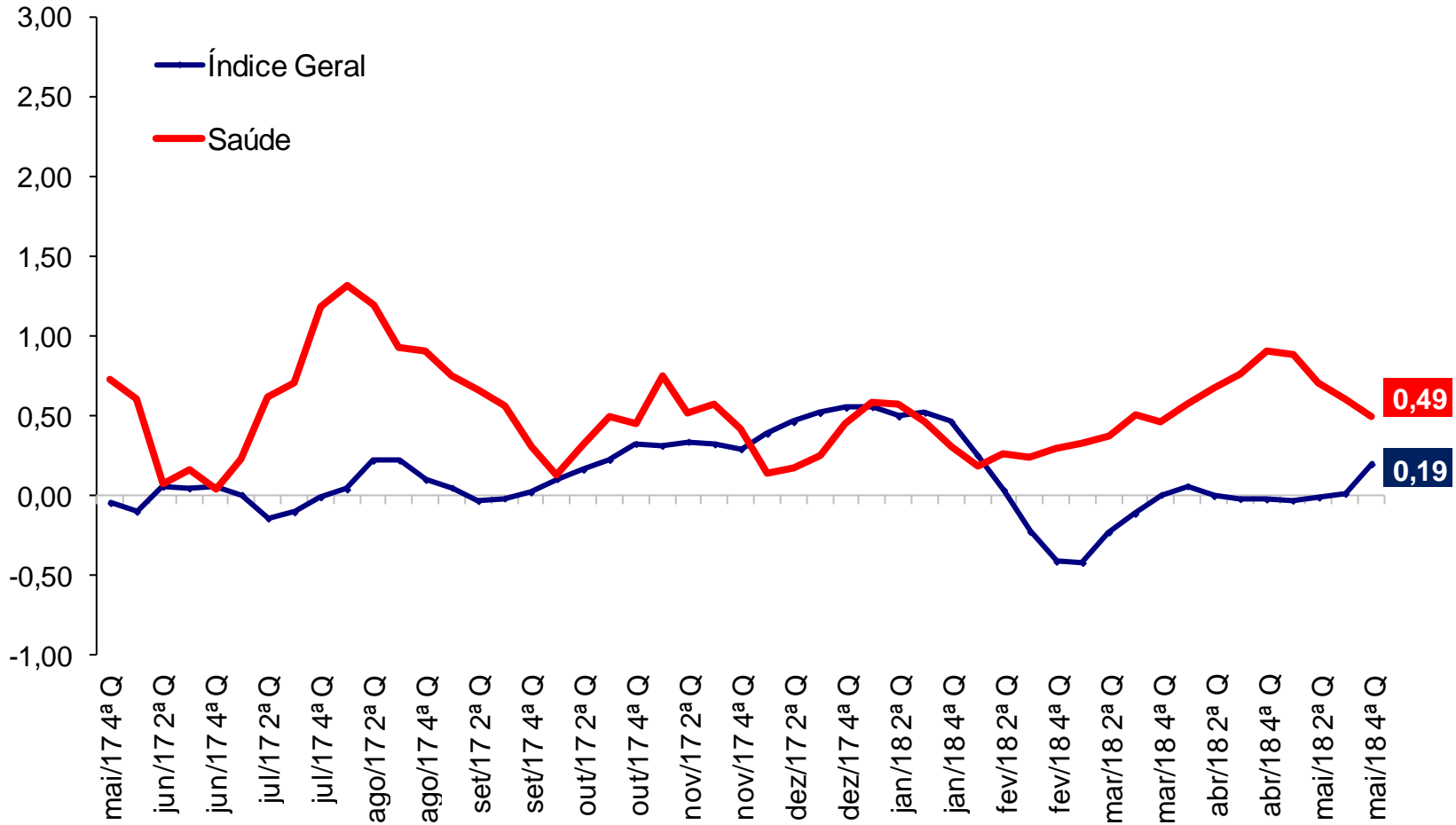
IPC-Fipe (var.% em 30 dias)



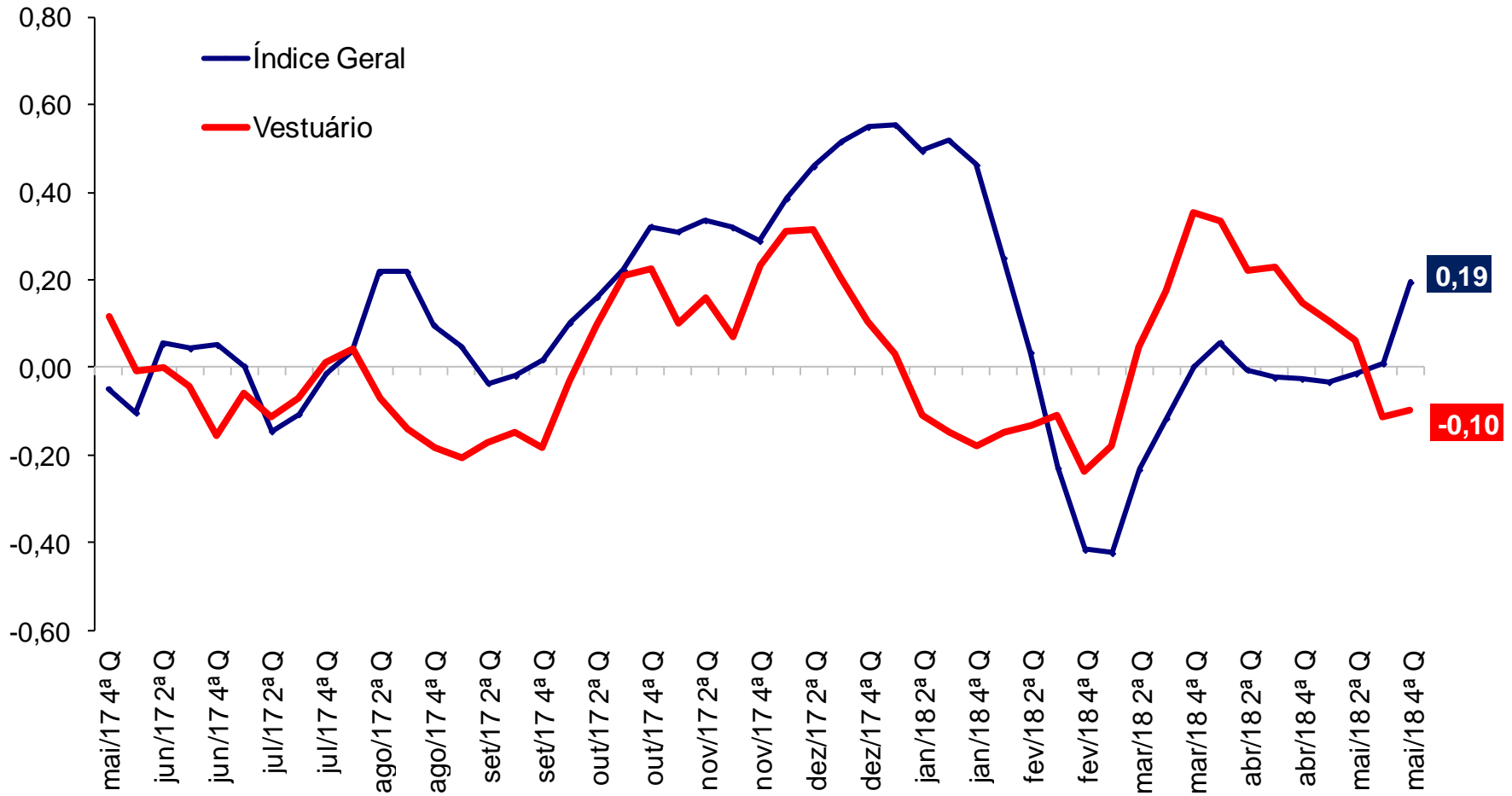
IPC-Fipe (var.% em 30 dias)



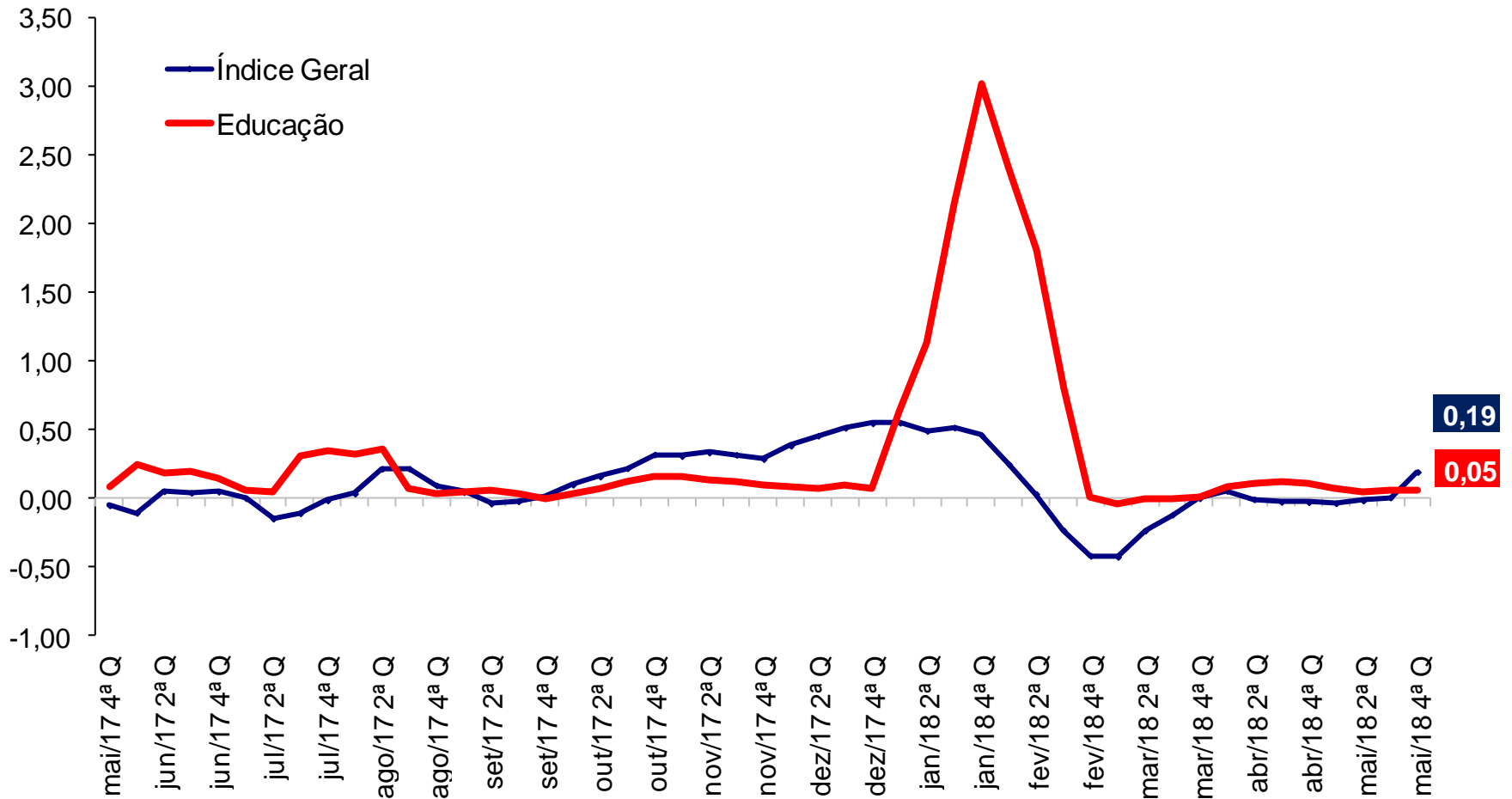
IPC-Fipe (var.% em 30 dias)



IPC-Fipe (var.% em 30 dias)



IPC-Fipe (var.% em 30 dias)



RESUMO

Comparação: maio/2018 com abril/2018:

- Segundo a Fipe, a inflação na cidade de São Paulo ficou em 0,19% no encerramento de mai/18, ante -0,03% em abr/18.
- O resultado ficou dentro do intervalo das projeções dos analistas coletadas pela AE Projeções que iam de 0,00% a 0,20% (mediana de 0,11%).
- Na comparação com o resultado do IPC-Fipe fechado do mês anterior 3 grupos mostram aceleração: **Alimentação** (de -0,10% para 0,62%); **Transportes** (de 0,05% para 0,59%); e **Despesas Pessoais** (de -0,27% para 0,32%).
- Os movimentos de desaceleração foram registrados em 4 grupos: **Habitação** (de -0,13% para -0,35%); **Saúde** (de 0,91% para 0,49%); **Vestuário** (de 0,15% para -0,10%); e **Educação** (de 0,11% para 0,05%).
- Excluindo o grupo **Alimentação**, a inflação aumentou de -0,01% para 0,07%.
- No acumulado em 12 meses, o IPC-Fipe passou de 2,27% em dez/17 para 1,54% em mai/18.

RESUMO

Comparação: 4ª quadrissemana com 3ª quadrissemana de maio/2018:

- Segundo a Fipe, a inflação na cidade de São Paulo ficou em 0,19% na 4ª Quadrissemana de maio, ante 0,01% na 3ª Quadrissemana de maio e -0,03% na 4ª Quadrissemana de abril.
- Na comparação com o resultado do IPC-Fipe da quadrissemana anterior 4 grupos mostram aceleração: **Alimentação** (de 0,07% para 0,62%); **Transportes** (de 0,19% para 0,59%); **Despesas Pessoais** (de 0,19% para 0,32%); e **Vestuário** (de -0,11% para -0,10%).
- Os movimentos de desaceleração foram registrados em 3 grupos: **Habitação** (de -0,30% para -0,35%); **Saúde** (de 0,60% para 0,49%); e **Educação** (de 0,06% para 0,05%).
- Excluindo o grupo **Alimentação**, a inflação aumentou de -0,01% para 0,07%.



Ministério da Fazenda