



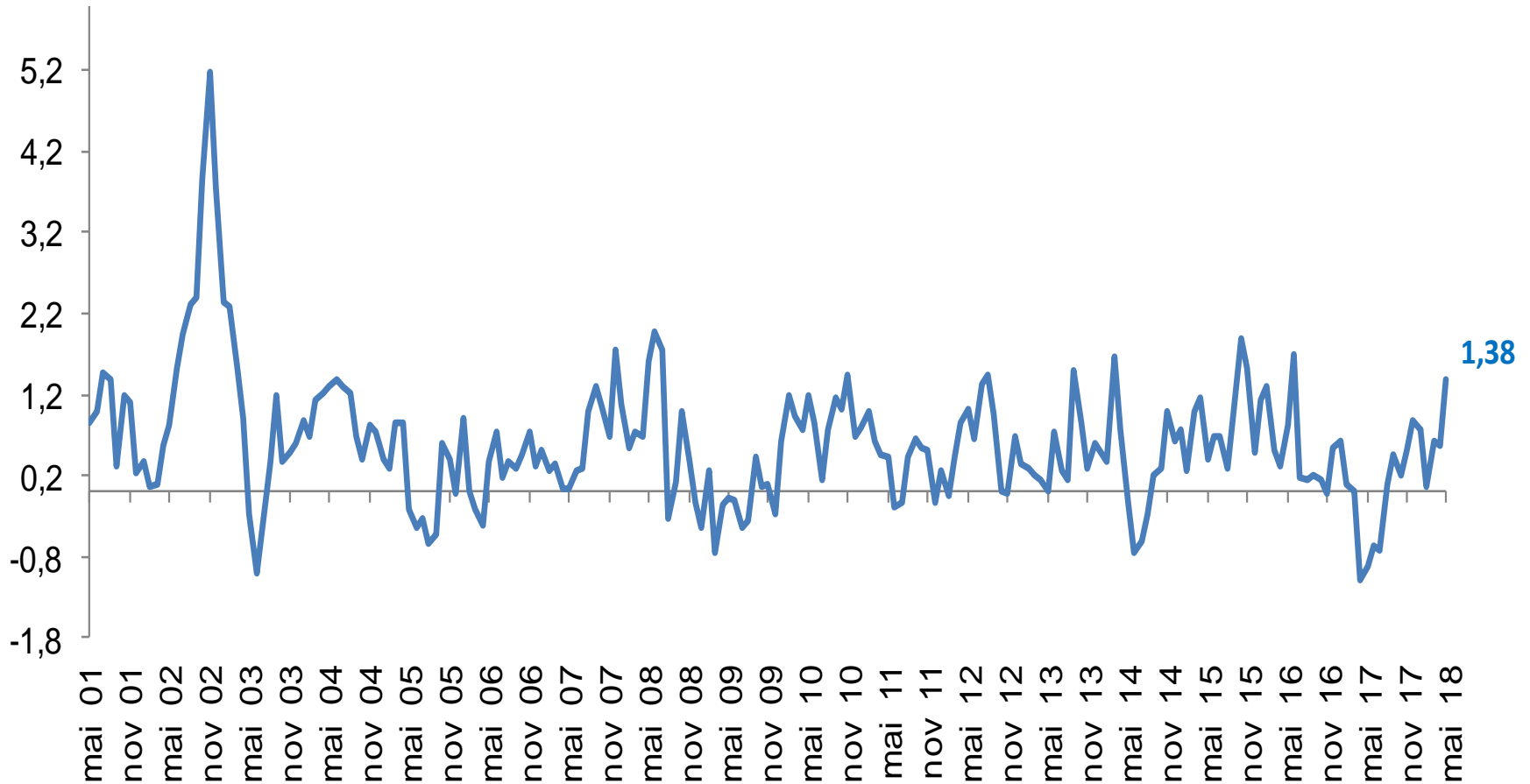
Ministério da Fazenda

IGP-M

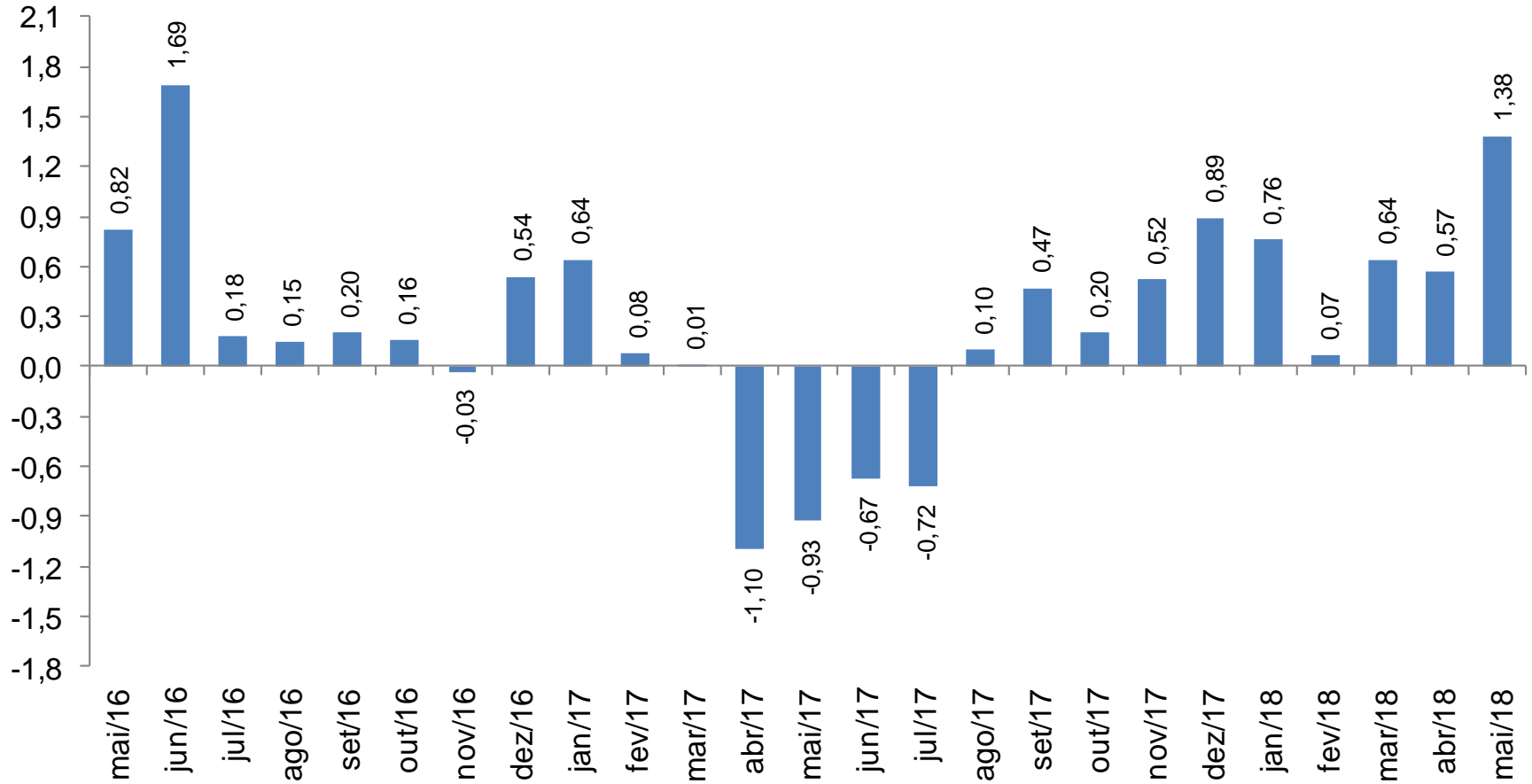
Maio/2018

29 de maio de 2018

IGP-M – Série Histórica (Var. % mensal)



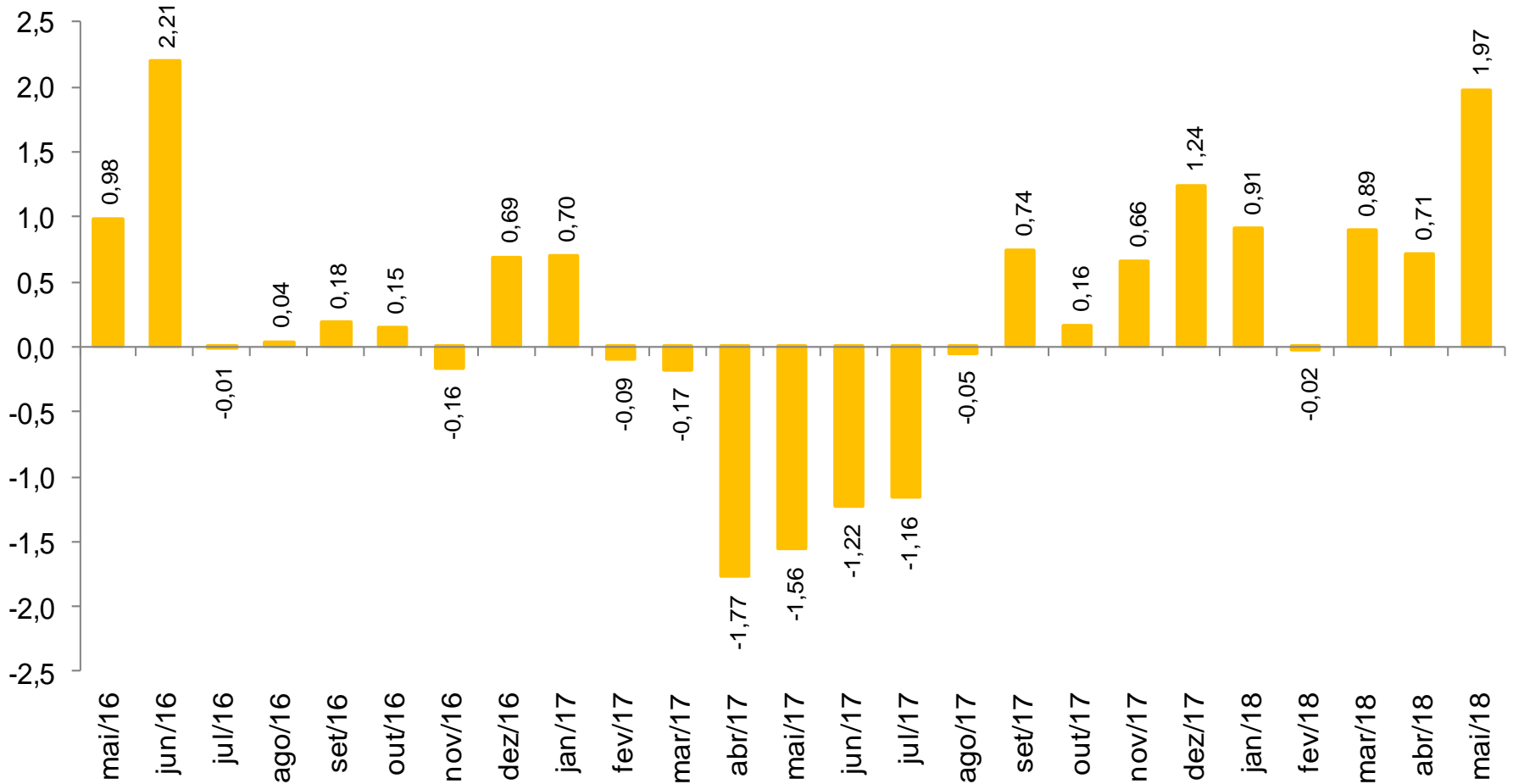
IGP-M (Var. % mensal)



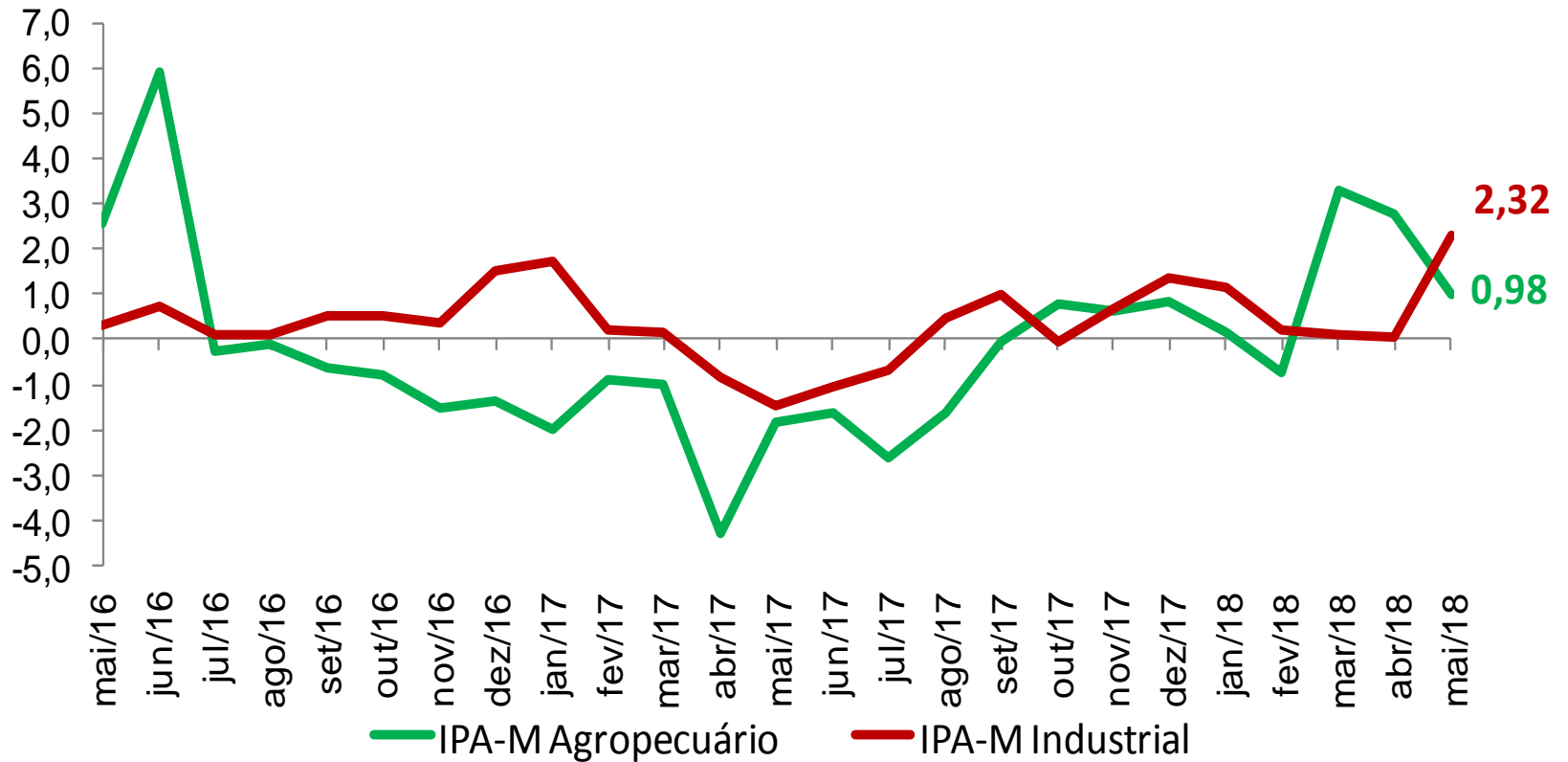
IGP Encadeado (Var.% mensal)

	mar-18			abr-18			mai-18		
	IGP-10	IGP-M	IGP-DI	IGP-10	IGP-M	IGP-DI	IGP-10	IGP-M	IGP-DI
IGP	0,45	0,64	0,56	0,56	0,57	0,93	1,11	1,38	
IPA	0,63	0,89	0,77	0,70	0,71	1,26	1,55	1,97	
<i>ESTÁGIOS</i>									
BENS FINAIS	0,09	0,57	0,76	0,77	0,50	0,21	0,04	0,27	
BENS INTERMEDIÁRIOS	0,49	0,69	0,85	0,85	1,16	2,00	2,51	2,60	
MATÉRIAS-PRIMAS	1,49	1,54	0,68	0,43	0,44	1,68	2,24	3,32	
<i>ORIGEM</i>									
PRODUTOS AGROPECUÁRIOS	2,03	3,28	3,39	3,45	2,74	2,18	1,05	0,98	
PRODUTOS INDUSTRIAIS	0,18	0,12	-0,09	-0,21	0,03	0,96	1,72	2,32	
IPC	0,10	0,14	0,17	0,28	0,31	0,34	0,26	0,26	
ALIMENTAÇÃO	-0,31	-0,08	-0,02	0,20	0,18	0,29	0,10	0,06	
HABITAÇÃO	0,15	0,19	0,27	0,36	0,33	0,26	0,25	0,54	
VESTUÁRIO	-0,08	0,53	0,57	0,39	0,49	0,60	0,30	-0,02	
SAÚDE E CUID. PESSOAIS	0,37	0,36	0,42	0,59	0,85	1,12	1,08	0,90	
EDUCAÇÃO, LEIT. E RECR.	-0,27	-0,29	-0,09	0,13	0,00	0,12	0,01	-0,04	
TRANSPORTES	0,69	0,40	0,23	0,22	0,32	0,07	0,08	-0,07	
DESPESAS DIVERSAS	0,17	0,12	0,05	0,03	-0,02	0,13	0,04	0,05	
COMUNICAÇÃO	0,00	-0,17	-0,09	0,03	0,07	0,07	0,14	0,30	
INCC	0,12	0,23	0,24	0,30	0,28	0,29	0,34	0,30	
MATERIAIS E SERVIÇOS	0,27	0,50	0,50	0,56	0,40	0,31	0,45	0,49	
MÃO-DE-OBRA	0,00	0,00	0,03	0,08	0,18	0,27	0,26	0,15	

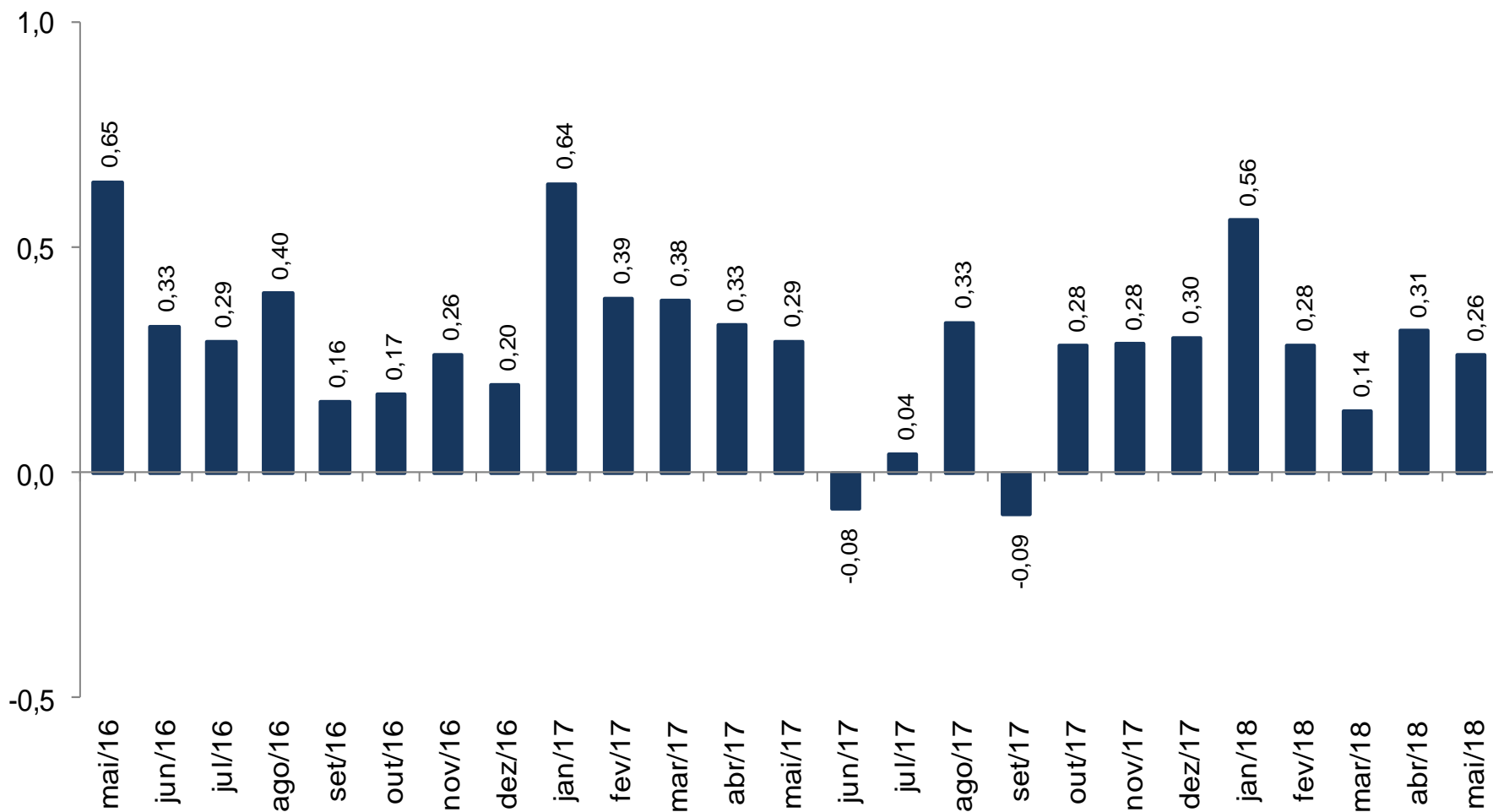
IPA-M (Var. % mensal)



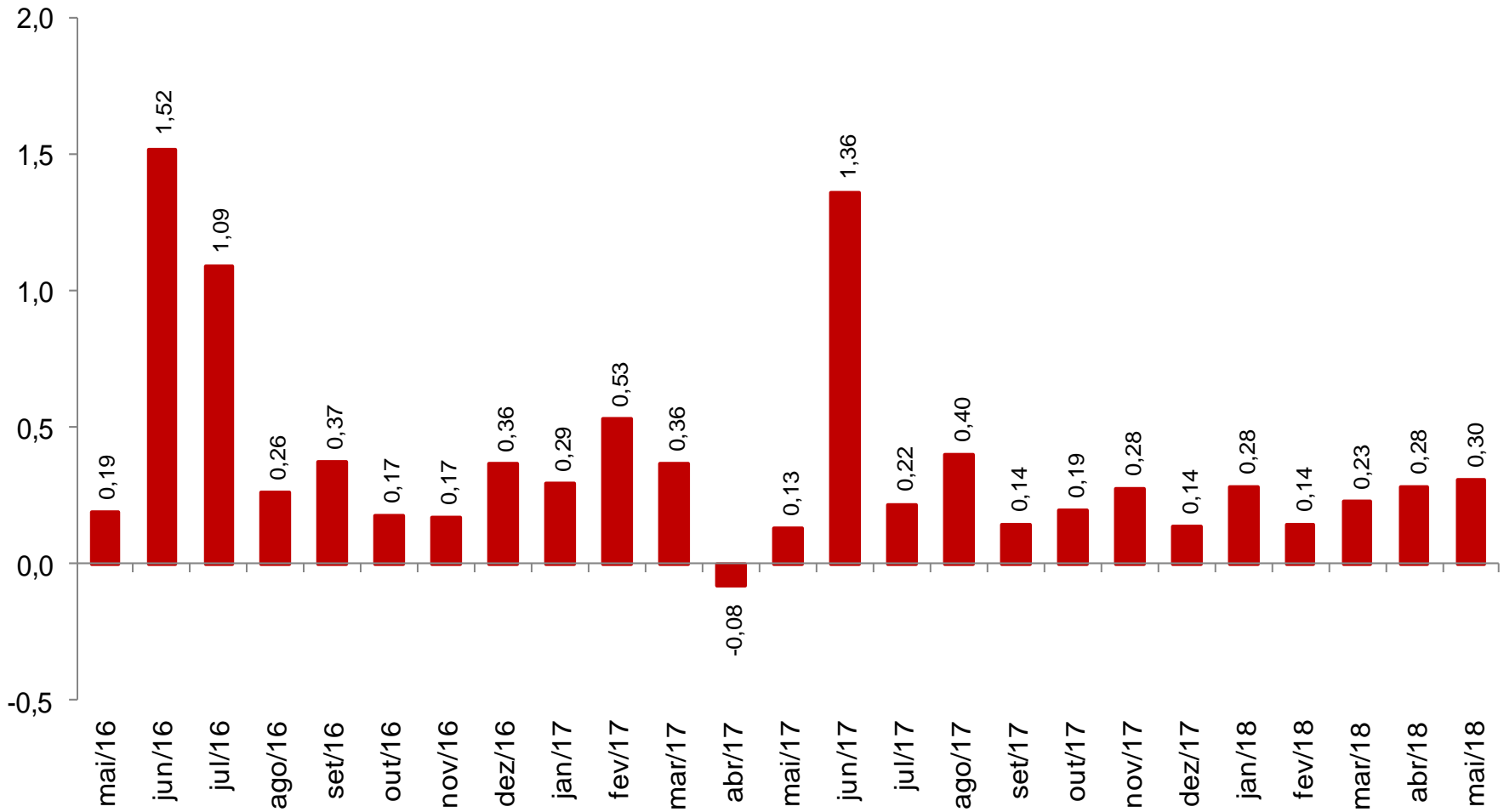
Preços no Atacado: Agropecuários e Industriais (Var. % mensal)



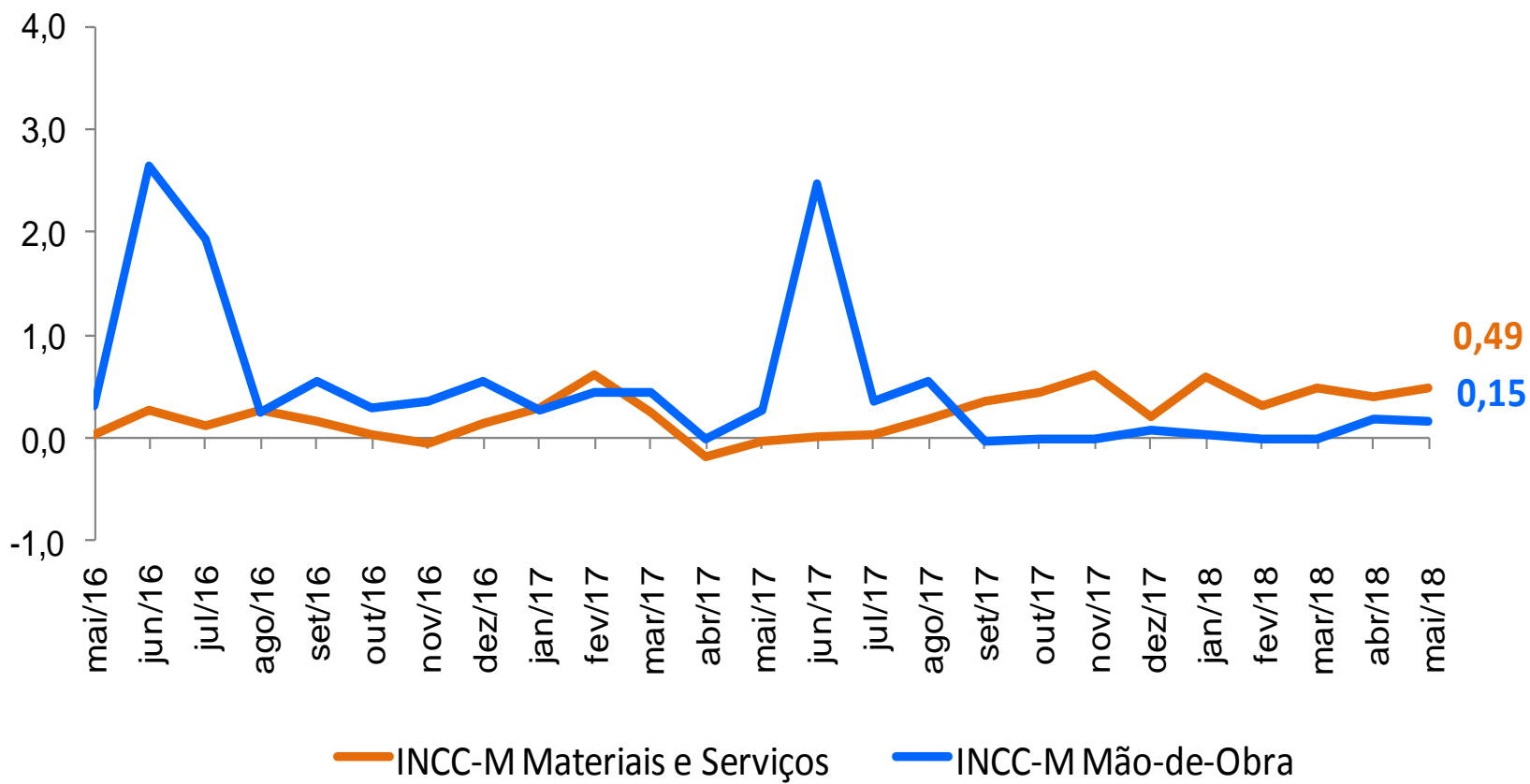
IPC (Var. % mensal)



INCC (Var. % mensal)



Preços na Construção Civil: Mão-de-Obra e Materiais (Var. % mensal)



IPA-M AGRÍCOLA

Principais Contribuições Positivas

		Impacto	Var. (%)
1º	SOJA (EM GRÃO)	0,326	5,7
2º	LEITE IN NATURA	0,113	5,8
3º	MILHO (EM GRÃO)	0,101	4,0
4º	ALGODÃO (EM CAROÇO)	0,050	7,7
5º	CAFÉ (EM GRÃO)	0,031	3,0
6º	TRIGO (EM GRÃO)	0,028	13,9
7º	AVES	0,023	1,8
8º	FEIJÃO (EM GRÃO)	0,014	4,2

Principais Contribuições Negativas

		Impacto	Var. (%)
1º	CANA-DE-AÇÚCAR	-0,107	-3,1
2º	OVOS	-0,102	-9,3
3º	BOVINOS	-0,069	-2,2
4º	MANDIOCA (AIPIM)	-0,057	-6,3
5º	MAMÃO	-0,056	-31,5
6º	BANANA	-0,035	-9,7
7º	LARANJA	-0,019	-3,3
8º	SUÍNOS	-0,007	-1,9

IPA-M INDUSTRIAL

Principais Contribuições Positivas

		Impacto	Var. (%)
1º	MINÉRIO DE FERRO	0,522	11,0
2º	ÓLEO DIESEL	0,409	13,0
3º	GASOLINA AUTOMOTIVA	0,192	11,1
4º	FARELO DE SOJA	0,173	11,1
5º	ÓLEOS COMBUSTÍVEIS	0,111	10,8
6º	CARNE BOVINA	0,044	1,7
7º	ADUBOS OU FERTILIZANTES	0,043	4,1
8º	ALUMÍNIO NÃO LIGADO EM FORMAS BRUTAS	0,035	10,6

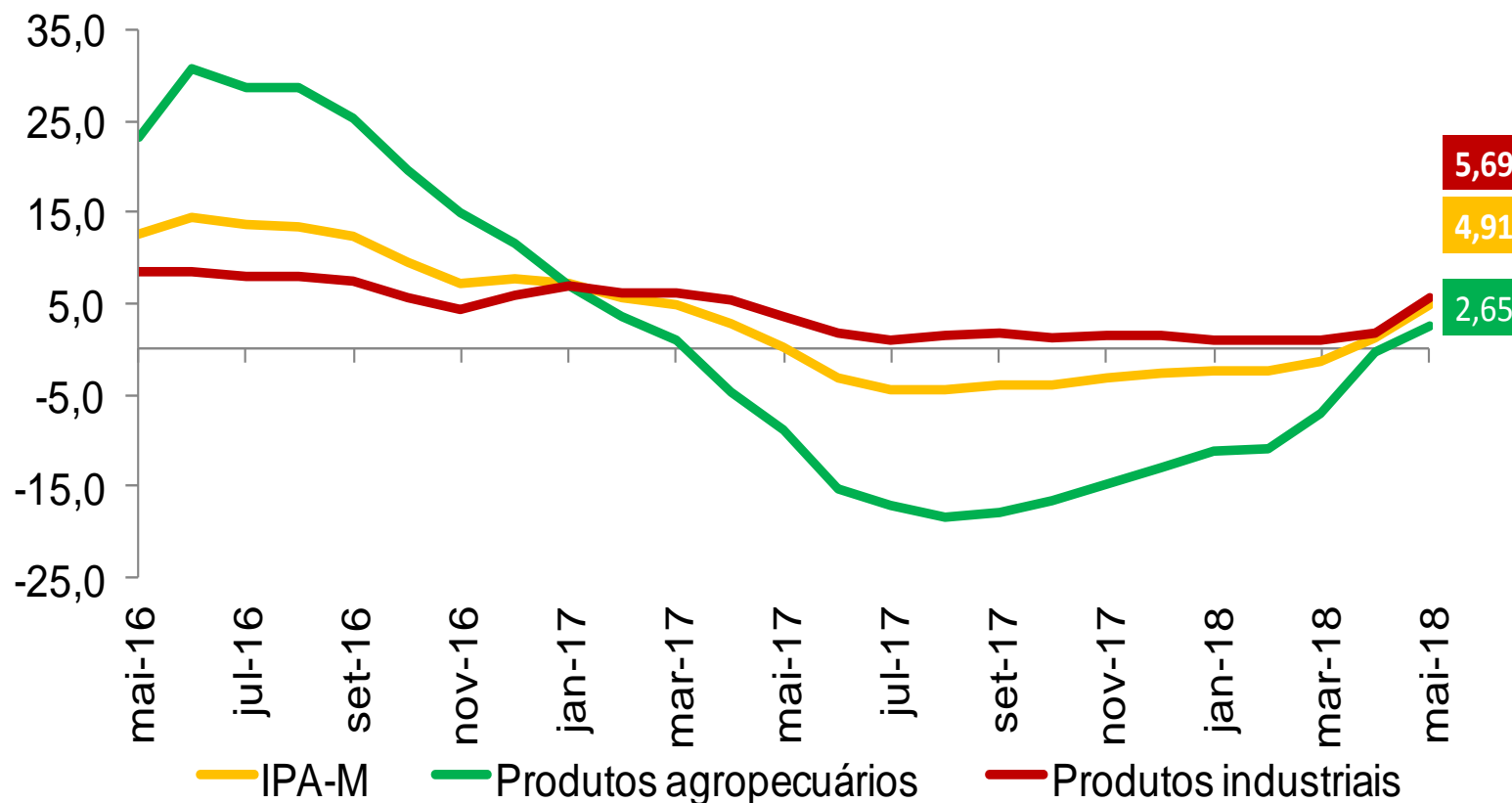
Principais Contribuições Negativas

		Impacto	Var. (%)
1º	ÁLCOOL ETÍLICO ANIDRO	-0,025	-9,3
2º	ÁLCOOL ETÍLICO HIDRATADO	-0,024	-7,4
3º	AÇÚCAR VHP (VERY HIGH POLARIZATION)	-0,023	-3,3
4º	BOBINAS A QUENTE DE AÇO AO CARBONO	-0,012	-3,1
5º	CERVEJA E CHOPE	-0,009	-0,9
6º	REFRIGERANTES	-0,008	-0,9
7º	QUEROSENES DE AVIAÇÃO	-0,008	-2,0
8º	GÁS LIQUEFEITO DE PETRÓLEO (GLP)	-0,008	-1,3

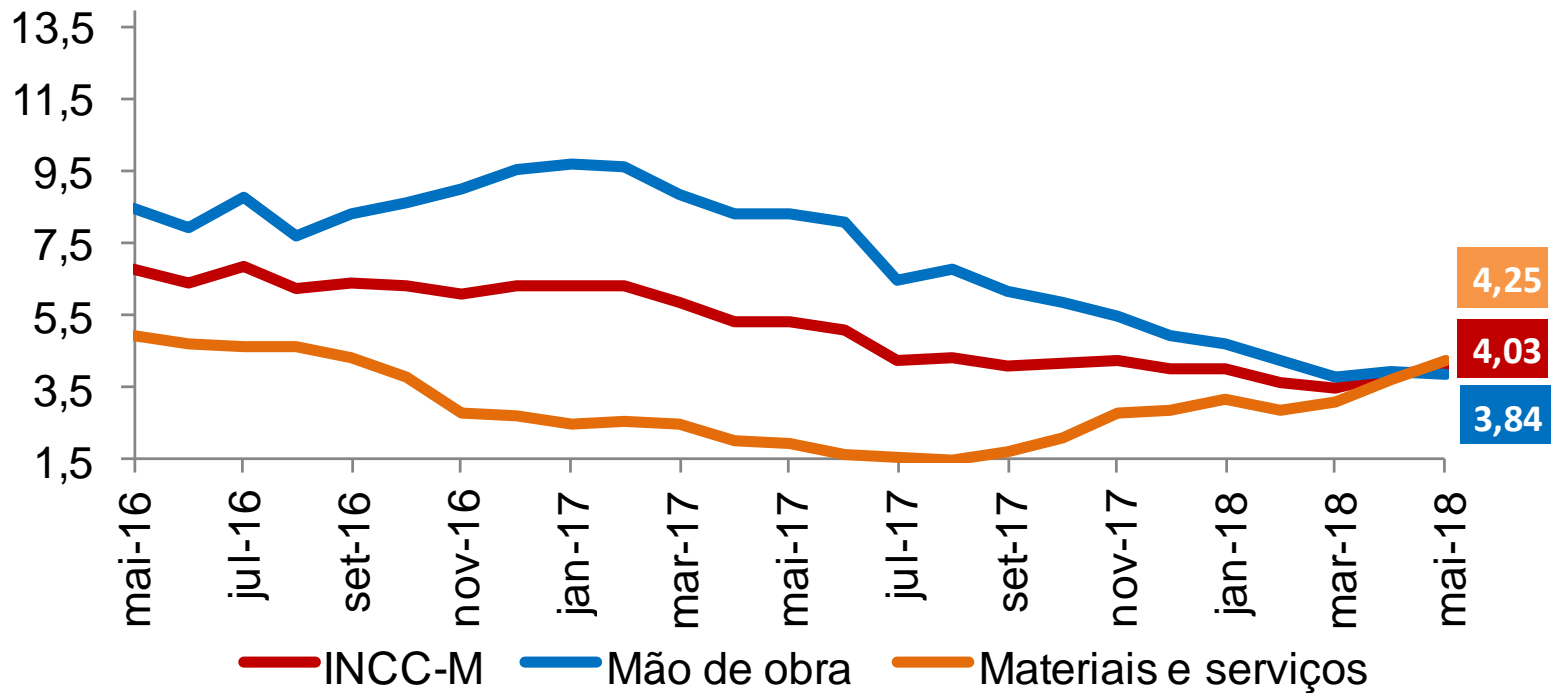
IGP Encadeado (Var. % 12 Meses)

	mar-18			abr-18			mai-18		
	IGP-10	IGP-M	IGP-DI	IGP-10	IGP-M	IGP-DI	IGP-10	IGP-M	IGP-DI
IGP	-0,03	0,20	0,76	1,30	1,89	2,97	3,57	4,26	-
IPA	-1,56	-1,22	-0,48	0,43	1,27	2,79	3,79	4,91	-
<i>ESTÁGIOS</i>									
BENS FINAIS	-0,30	-0,10	0,13	0,26	0,04	-0,05	0,12	0,24	-
BENS INTERMEDIÁRIOS	4,85	5,36	6,11	6,61	7,41	9,17	9,70	10,14	-
MATÉRIAS-PRIMAS	-9,73	-9,42	-8,22	-6,07	-4,01	-0,90	1,58	4,68	-
<i>ORIGEM</i>									
PRODUTOS AGROPECUÁRIOS	-8,56	-7,06	-4,79	-2,05	-0,22	1,45	2,12	2,65	-
PRODUTOS INDUSTRIAIS	1,00	0,90	1,06	1,30	1,80	3,26	4,37	5,69	-
IPC	2,86	2,70	2,76	2,72	2,69	2,98	2,77	2,65	-
ALIMENTAÇÃO	-0,20	-0,28	-0,66	-0,91	-0,99	-1,05	-1,04	-0,80	-
HABITAÇÃO	2,75	2,39	2,38	2,51	2,71	3,35	2,73	2,44	-
VESTUÁRIO	0,89	0,67	2,09	1,55	1,83	3,18	1,86	1,29	-
SAÚDE E CUID. PESSOAIS	6,09	5,95	5,96	5,83	5,72	5,92	5,76	5,69	-
EDUCAÇÃO, LEIT. E RECR.	4,36	4,62	3,99	4,27	4,44	4,31	4,92	4,86	-
TRANSPORTES	5,41	5,27	6,03	6,09	5,87	6,26	6,17	5,88	-
DESPESAS DIVERSAS	3,00	2,67	2,58	2,37	2,28	2,59	2,24	2,07	-
COMUNICAÇÃO	2,05	1,87	2,37	2,64	1,73	1,58	1,65	1,30	-
INCC	3,40	3,47	3,69	3,73	3,84	4,02	4,10	4,03	-
MATERIAIS E SERVIÇOS	3,09	3,11	3,57	3,71	3,71	3,94	4,24	4,25	-
MÃO-DE-OBRA	3,66	3,77	3,80	3,75	3,96	4,08	4,00	3,84	-

Preços no Atacado (IPA-M) (Var. % acumulada em 12 meses)



Preços na Construção Civil (Var. % acumulada em 12 meses)



RESUMO DOS RESULTADOS

- **Variação mensal do IGP-M:**
 - ✓ **1,38%** (maio/18)
 - ✓ 0,57% (abril/18)
- Variação acumulada em 12 meses: 4,26%.
- **IGP-M desagregado:**
 - ✓ Aceleração do IPA-M: 0,71% (abr/18) para 1,97% (mai/18);
 - ❖ IPA agrícola: de 2,74% (abr/18) para 0,98% (mai/18);
 - ❖ IPA industrial: de 0,03% (abr/18) para 2,32% (mai/18).
 - ✓ Desaceleração do IPC-M: de 0,31% (abr/18) para 0,26% (mai/18).
 - ✓ Aceleração do INCC-M: de 0,28% (abr/18) para 0,30% (mai/18).

RESUMO DOS RESULTADOS

- **IPA-M por estágios:**
 - ✓ Bens Finais desaceleraram de 0,50% para 0,27%, destaque para *alimentos in natura* (de 2,50% para -6,43%);
 - ✓ Bens Intermediários aceleraram de 1,16% para 2,60%, destaque para *combustíveis e lubrificantes para a produção* (de 5,32% para 10,35%);
 - ✓ Matérias-Primas Brutas aceleraram de 0,44% para 3,32%, destaque para: *minério de ferro* (-9,53% para 10,97%), *aves* (-4,37% para 1,77%) e *café (em grão)* (-1,09% para 2,97%). Ao mesmo tempo, registraram-se acelerações em itens como: *milho (em grão)* (10,65% para 4,02%), *cana-de-açúcar* (0,15% para -3,05%) e *laranja* (5,49% para -3,25%).
- **INCC-M:** acelerou o grupo: Materiais, Equipamentos e Serviços (de 0,40% para 0,49%); O grupo Mão de Obra desacelerou (de 0,18% para 0,15%).



Ministério da Fazenda