



# Ministério da Fazenda

---

## IPCA

**Abril/2018**

10 de maio de 2018

Os INFORMATIVOS ECONÔMICOS da Secretaria de Política Econômica (SPE) são elaborados a partir de dados de conhecimento público, cujas fontes primárias são instituições autônomas, públicas ou privadas. O objetivo é organizar informações de conhecimento público para ampliar o entendimento sobre a economia brasileira. O conteúdo deste material é meramente informativo, não possuindo caráter prospectivo, nem delimitando as ações de política econômica adotadas pelo Ministério da Fazenda.

- Variação mensal do IPCA

abril/2018: 0.22%

março/2018: 0.09%

abril/2017: 0.14%

- Variação acumulada em 12 meses: 2.76%

- Na comparação com março de 2018, sete grupos mostram aceleração:

- Saúde e Cuidados Pessoais (de 0.48% para 0.91%);
- Vestuário (de 0.33% para 0.62%);
- Comunicação (de -0.33% para -0.07%);
- Transportes (de -0.25% para 0.00%);
- Artigos de Residência (de 0.08% para 0.22%);
- Despesas Pessoais (de 0.05% para 0.12%);
- Alimentação e Bebidas (de 0.07% para 0.09%);

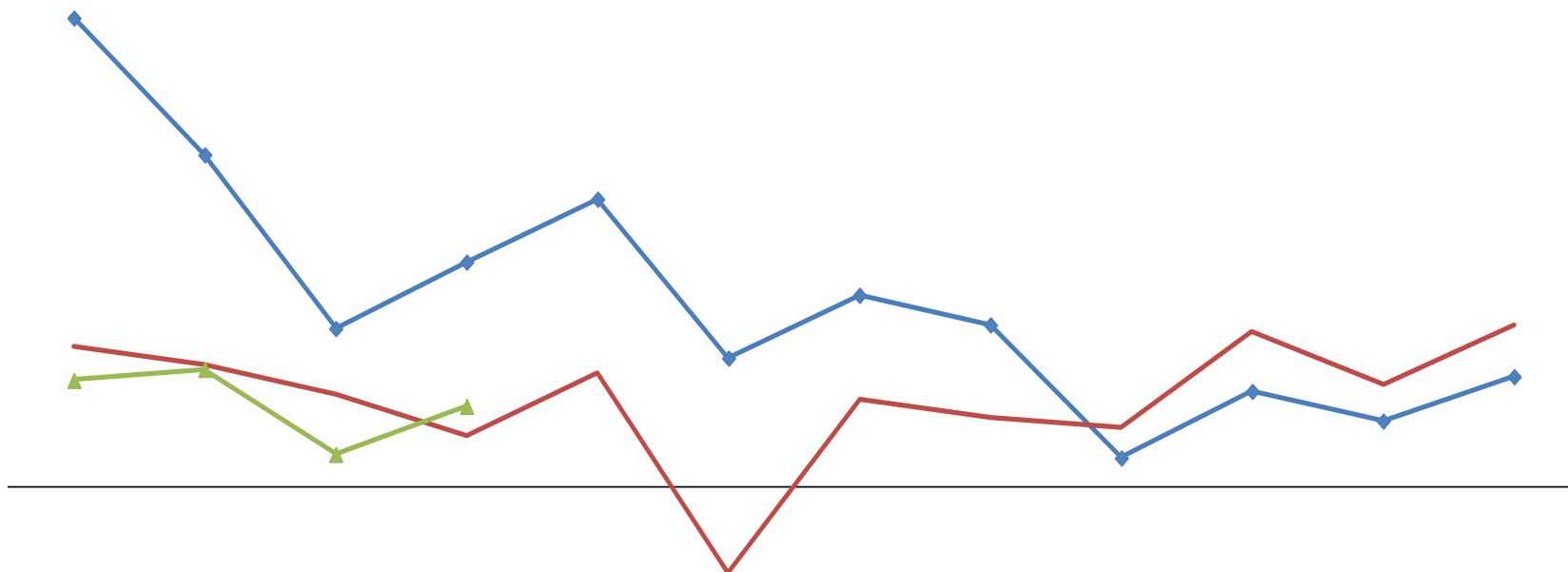
- Os movimentos de desaceleração foram registrados em dois grupos:
  - Educação (de 0.28% para 0.08%);
  - Habitação (de 0.19% para 0.17%);
- Preços livres: aceleraram de 0.04% para 0.09%
- Inflação de serviços: desaceleraram de 0.08% para 0.03%
- Preços monitorados: aceleraram de 0.23% para 0.60%

# IPCA

(Var. % mensal)



# IPCA (Var. % mensal)



	jan	fev	mar	abr	mai	jun	jul	ago	set	out	nov	dez
◆ 2016	1.27	0.90	0.43	0.61	0.78	0.35	0.52	0.44	0.08	0.26	0.18	0.30
■ 2017	0.38	0.33	0.25	0.14	0.31	-0.23	0.24	0.19	0.16	0.42	0.28	0.44
▲ 2018	0.29	0.32	0.09	0.22								

# IPCA

(Var. % mensal para os meses de abril)



## IPCA – Grupos (Var. % mensal)

	abr/17	mar/18	abr/18		
	Var. %	Var. %	Var. %	Impacto	Peso
<b>GERAL</b>	<b>0.14</b>	<b>0.09</b>	<b>0.22</b>	<b>0.22</b>	<b>100</b>

### Grupos

Alimentação e Bebidas	0.58	0.07	0.09	0.02	24.5
Habitação	-1.09	0.19	0.17	0.03	15.5
Artigos de Residência	-0.28	0.08	0.22	0.01	4.0
Vestuário	0.48	0.33	0.62	0.04	5.9
Transporte	-0.06	-0.25	0.00	0.00	18.4
Saúde e Cuidados Pessoais	1.00	0.48	0.91	0.11	12.1
Despesas Pessoais	0.09	0.05	0.12	0.01	10.9
Educação	0.03	0.28	0.08	0.00	5.0
Comunicação	0.55	-0.33	-0.07	0.00	3.6

## IPCA – Desagregações Principais (Var. % mensal)

	abr/17	mar/18	abr/18		
	Var.%	Var.%	Var.%	Impacto	Peso
<b>GERAL</b>	<b>0.14</b>	<b>0.09</b>	<b>0.22</b>	<b>0.22</b>	<b>100</b>
<i>Monitorados</i>	-0.60	0.23	0.60	0.15	25.3
<i>Livres</i>	0.38	0.04	0.09	0.07	74.7
Comercializáveis	0.01	-0.13	-0.01	0.00	33.6
Não comercializáveis	0.69	0.18	0.17	0.07	41.1
<b>Núcleos</b>					
Médias Aparadas sem Suavização	0.30	0.13	0.04		
Médias Aparadas com Suavização	0.34	0.26	0.21		
Dupla Ponderação	0.31	0.19	0.13		
Exclusão*	0.15	0.13	0.20		
Exclusão (monitorados e alimentação no domicílio)	0.29	0.10	0.04		
<i>Média</i>	<i>0.28</i>	<i>0.16</i>	<i>0.12</i>		

Obs.: séries "Monitorados", "Livres", "Comercializáveis" e "Não comercializáveis" calculadas de acordo com a atualização no sistema de classificação dos itens do IPCA implementada pelo Banco Central em jan/12.

\* Exclui dez itens de alimentação no domicílio e combustíveis



## IPCA – Desagregação em Monitorados e Livres (Var. % mensal)

	<i>Peso</i> abr-18	abr-17	mar-18	abr-18
<b>IPCA - Geral</b>		<b>0.14</b>	<b>0.09</b>	<b>0.22</b>
<b>Monitorados</b>	<b>25.3</b>	<b>-0.60</b>	<b>0.23</b>	<b>0.60</b>
<b>Livres</b>	<b>74.7</b>	<b>0.38</b>	<b>0.04</b>	<b>0.09</b>
Serviços	35.9	0.49	0.08	0.03
Alim. fora do domicílio	08.9	0.38	0.52	-0.22
ex-Alim. fora do domicílio	27.0	0.53	-0.07	0.11
Bens	38.7	0.27	0.00	0.14
Duráveis	07.8	-0.09	-0.03	-0.04
Semi-duráveis	07.6	0.47	0.30	0.43
Não-duráveis	23.3	0.34	-0.07	0.12
Alim. no domicílio	15.6	0.68	-0.18	0.27
ex-Alim. no domicílio	07.7	-0.40	0.15	-0.19

## IPCA – abril de 2018

### Maiores Contribuições Positivas e Negativas (itens\*)

#### Principais Contribuições Positivas

Item	Impacto (p.p.)	Var.%
Produtos farmacêuticos	0.052	1.52
Leite e derivados	0.046	2.41
Plano de saúde	0.042	1.06
Energia elétrica residencial	0.034	0.99
Frutas	0.030	2.95
Roupa feminina	0.027	1.66
Veículo próprio	0.019	0.24
Hortaliças e verduras	0.014	6.46
Serviços pessoais	0.014	0.21
Tubérculos, raízes e legumes	0.013	2.05
<i>Soma</i>	<i>0.293</i>	

#### Principais Contribuições Negativas

Item	Impacto (p.p.)	Var.%
Alimentação fora do domicílio	-0.020	-0.22
Aves e ovos	-0.015	-1.51
Combustíveis (veículos)	-0.013	-0.23
Aluguel e taxas	-0.011	-0.15
Carnes	-0.008	-0.31
Panificados	-0.007	-0.38
Cereais, leguminosas e oleaginosas	-0.007	-0.83
Bebidas e infusões	-0.006	-0.32
Transporte público	-0.006	-0.12
Carnes e peixes industrializados	-0.005	-0.70
<i>Soma</i>	<i>-0.098</i>	

\*itens se referem ao penúltimo grau de desagregação hierárquica dos componentes do IPCA

## IPCA – abril de 2018

### Maiores Contribuições Positivas e Negativas (subitens\*)

#### Principais Contribuições Positivas

Subitem	Impacto (p.p.)	Var.%
Leite longa vida	0.043	4.94
Plano de saúde	0.042	1.06
Energia elétrica residencial	0.034	0.99
Cebola	0.024	19.55
Conserto de automóvel	0.023	1.31
Mamão	0.017	16.92
Blusa	0.014	2.30
Gasolina	0.011	0.26
Hormônio	0.011	2.80
Laranja-pera	0.010	6.31
<b>Soma</b>	<b>0.228</b>	

#### Principais Contribuições Negativas

Subitem	Impacto (p.p.)	Var.%
Refeição	-0.028	-0.55
Etanol	-0.028	-2.73
Aluguel residencial	-0.014	-0.36
Passagem aérea	-0.010	-2.67
Frango inteiro	-0.009	-2.08
Açúcar cristal	-0.008	-2.80
Batata-inglesa	-0.008	-4.31
Frango em pedaços	-0.006	-1.88
Arroz	-0.006	-1.11
Automóvel novo	-0.005	-0.20
<b>Soma</b>	<b>-0.123</b>	

\*subitens se referem ao maior grau de desagregação hierárquica dos componentes do IPCA

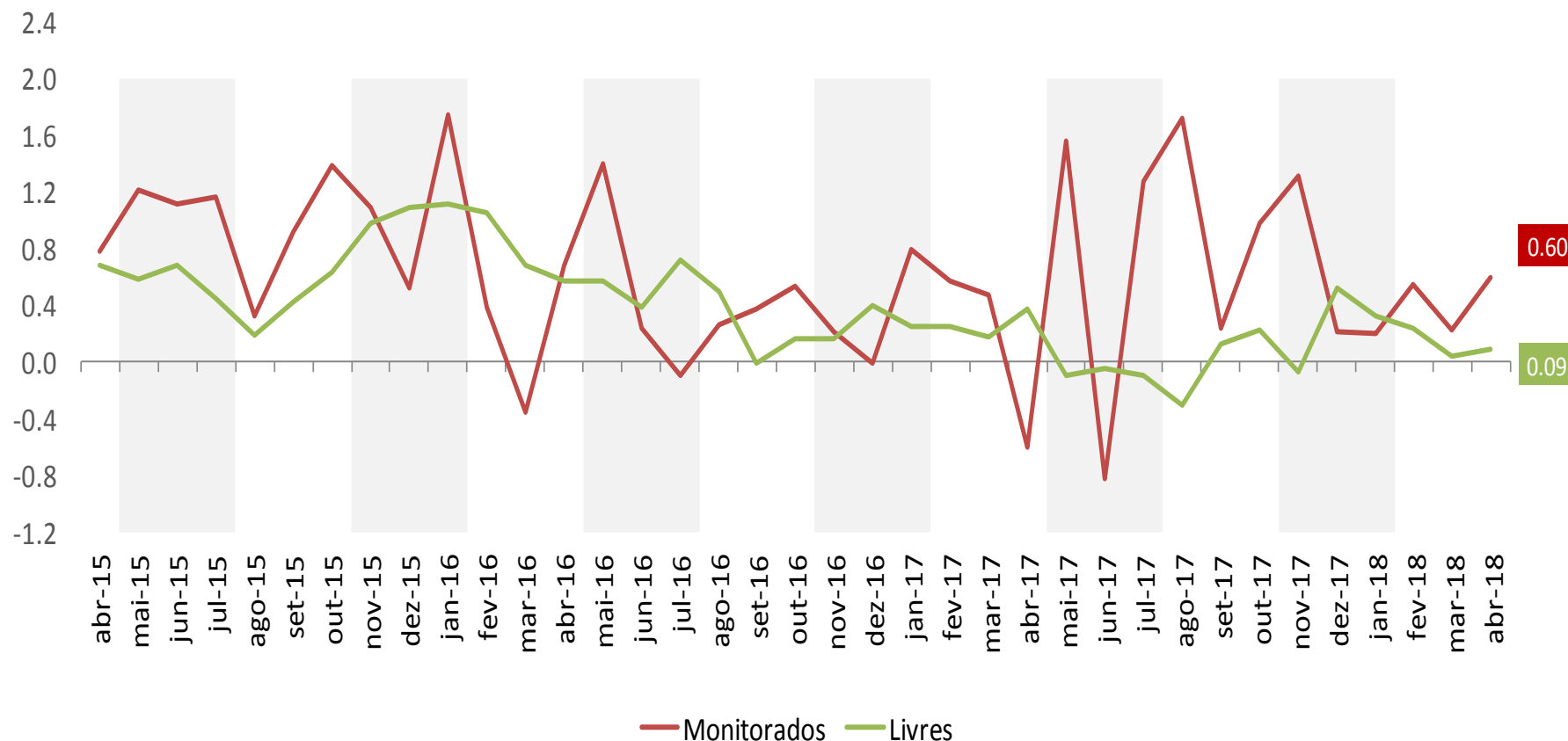
## Decomposição do IPCA Mensal

	abr-17	mar-18	abr-18
<b>Índice geral</b>	<b>0.14</b>	<b>0.09</b>	<b>0.22</b>
<b>ALIMENTOS E BEBIDAS</b>	<b>0.15</b>	<b>0.02</b>	<b>0.02</b>
Cereais, leguminosas e oleaginosas	(0.02)	(0.01)	(0.01)
Farinhas, féculas e massas	0.00	(0.01)	(0.00)
Tubérculos, raízes e legumes	0.10	(0.02)	0.01
Açúcares e derivados	(0.01)	(0.02)	(0.00)
Hortaliças e verduras	0.00	0.00	0.01
Frutas	(0.01)	0.05	0.03
Carnes	0.01	(0.03)	(0.01)
Pescados	0.00	0.00	(0.00)
Carnes e peixes industrializados	0.00	(0.01)	(0.01)
Aves e ovos	0.01	(0.01)	(0.02)
Leite e derivados	0.02	0.02	0.05
Panificados	0.01	-	(0.01)
Óleos e gorduras	(0.01)	(0.01)	(0.00)
Bebidas e infusões	0.02	0.00	(0.01)
Enlatados e conservas	(0.00)	0.00	0.00
Sal e condimentos	0.01	0.00	(0.00)
Alimentação fora do domicílio	0.03	0.05	(0.02)
<b>HABITAÇÃO</b>	<b>(0.17)</b>	<b>0.03</b>	<b>0.03</b>
Aluguel e taxas	0.02	0.01	(0.01)
Reparos	0.01	0.01	0.00
Artigos de limpeza	(0.00)	(0.01)	(0.00)
Combustíveis (domésticos)	0.03	(0.00)	(0.00)
Energia elétrica residencial	(0.22)	0.02	0.03
<b>ARTIGOS DE RESIDÊNCIA</b>	<b>(0.01)</b>	<b>0.00</b>	<b>0.01</b>
Mobiliário	(0.01)	0.00	0.00
Utensílios e enfeites	0.00	(0.00)	0.00
Cama, mesa e banho	0.00	0.00	0.00
Eletrodomésticos e equipamentos	(0.00)	(0.00)	0.00
TV, som e informática	(0.00)	(0.00)	(0.00)
Consertos e manutenção	0.00	0.00	0.00

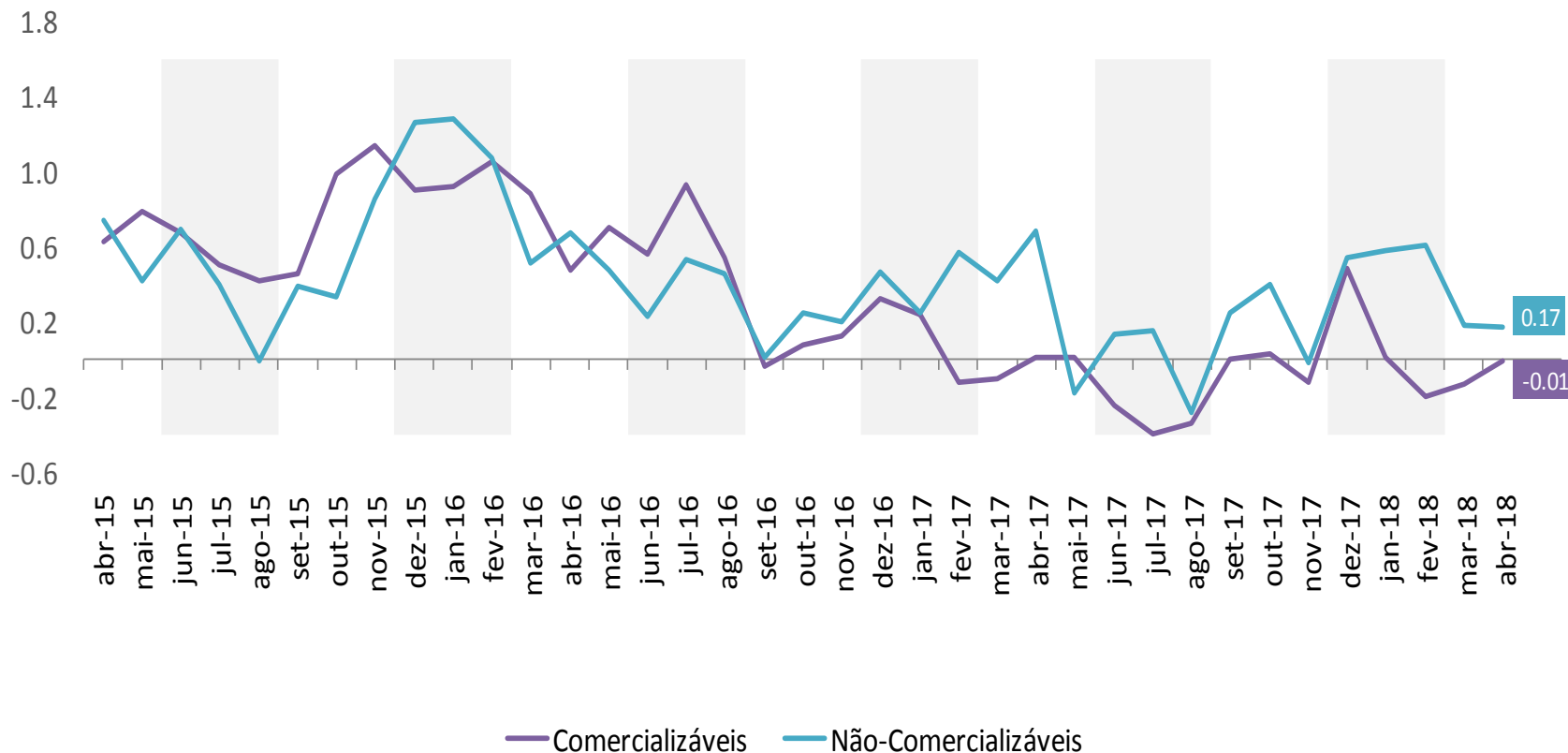
## Decomposição do IPCA Mensal

	abr-17	mar-18	abr-18
<b>Índice geral</b>	<b>0.14</b>	<b>0.09</b>	<b>0.22</b>
<b>VESTUÁRIO</b>	<b>0.03</b>	<b>0.02</b>	<b>0.04</b>
Roupa masculina	(0.00)	0.00	0.00
Roupa feminina	0.02	0.01	0.03
Roupa infantil	0.00	0.00	0.00
Calçados e acessórios	0.01	0.01	(0.00)
Jóias e bijuterias	(0.00)	0.00	0.00
Tecidos e armarinho	0.00	0.00	0.00
<b>TRANSPORTES</b>	<b>(0.01)</b>	<b>(0.05)</b>	<b>-</b>
Transporte público	0.07	(0.05)	(0.01)
Veículo próprio	0.02	0.01	0.02
Combustíveis (veículos)	(0.10)	(0.00)	(0.01)
<b>SAÚDE E CUIDADOS PESSOAIS</b>	<b>0.12</b>	<b>0.06</b>	<b>0.11</b>
Produtos farmacêuticos	0.07	(0.01)	0.05
Óculos e lentes	0.00	(0.00)	(0.00)
Serviços médicos e dentários	0.01	0.01	0.01
Serviços laboratoriais e hospitalares	0.00	0.00	0.00
Plano de saúde	0.04	0.04	0.04
Higiene pessoal	0.00	0.01	0.01
<b>DESPESAS PESSOAIS</b>	<b>0.01</b>	<b>0.01</b>	<b>0.01</b>
Serviços pessoais	0.02	0.01	0.01
Recreação	(0.01)	(0.00)	(0.00)
Fumo	0.00	-	0.00
Fotografia e filmagem	(0.00)	0.00	0.00
<b>EDUCAÇÃO</b>	<b>0.00</b>	<b>0.01</b>	<b>0.00</b>
Cursos	0.00	0.01	-
Leitura	0.00	-	0.00
Papelaria	(0.00)	0.00	0.00
Cursos diversos	-	0.00	-
<b>COMUNICAÇÃO</b>	<b>0.02</b>	<b>(0.01)</b>	<b>(0.00)</b>
Comunicação	0.02	(0.01)	(0.00)

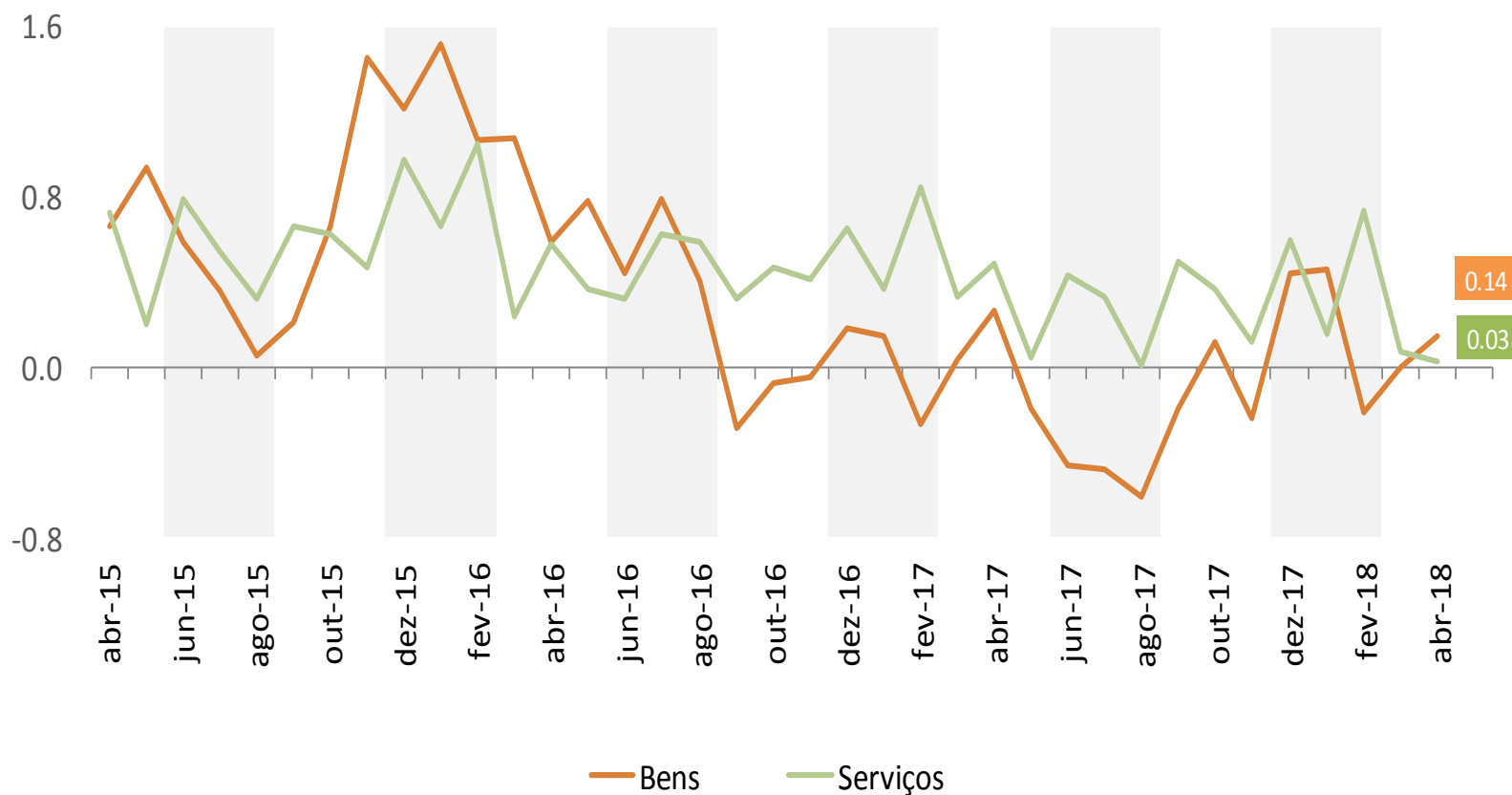
## IPCA – Monitorados e Livres (Var. % mensal)



## IPCA – Comercializáveis e Não-comercializáveis (Var. % mensal)

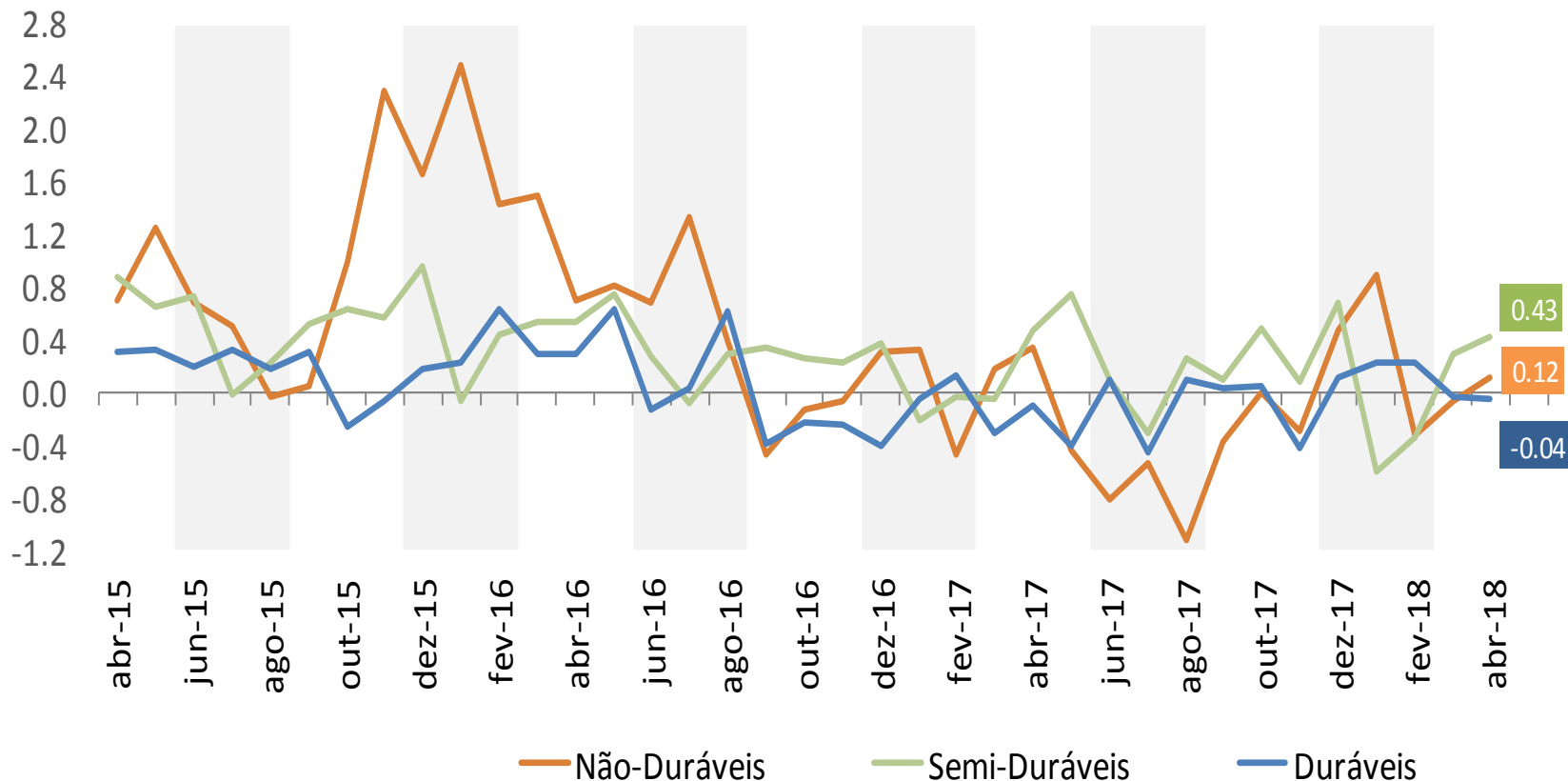


## IPCA – Bens e Serviços (Var. % mensal)



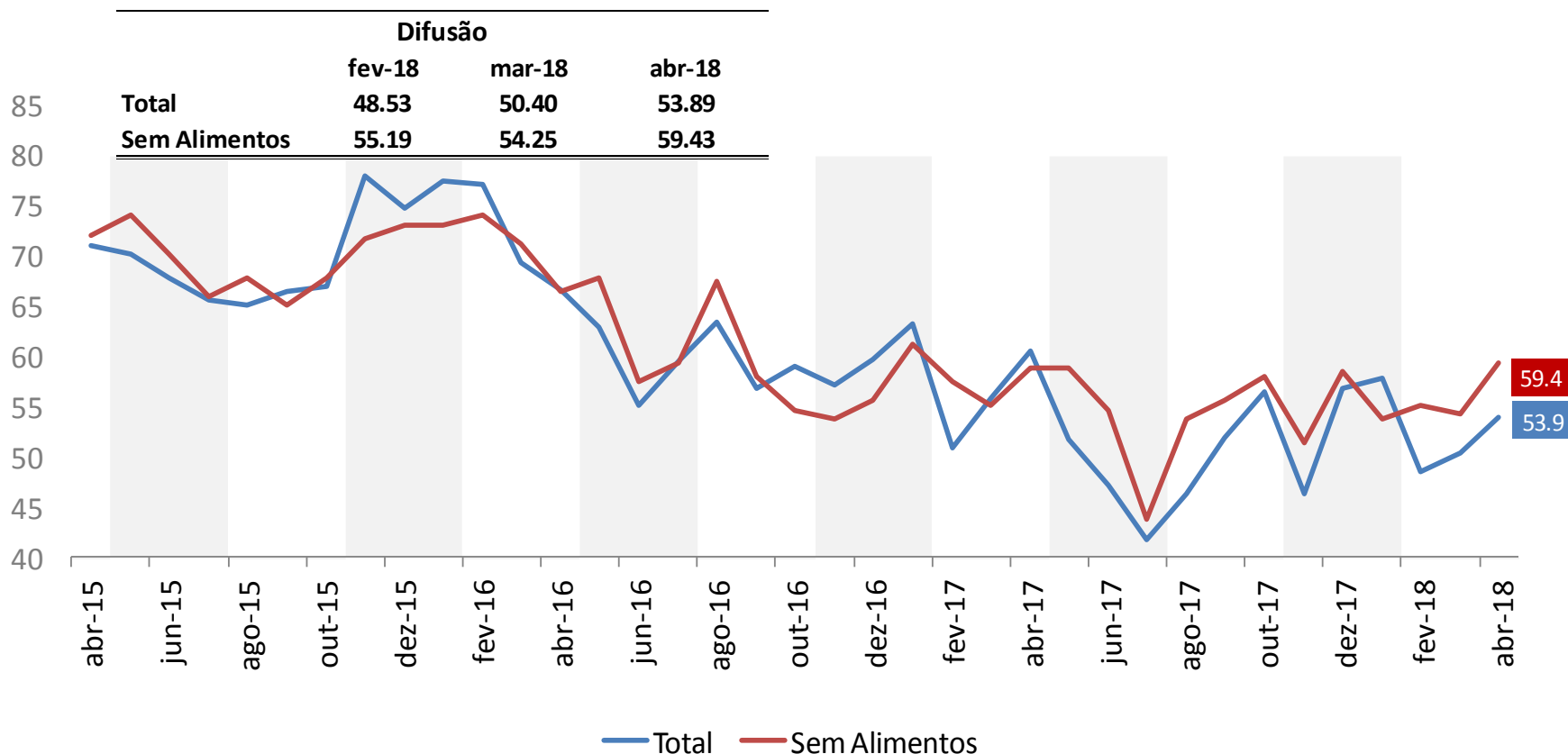


## IPCA – Duráveis, Não-Duráveis e Semi-Duráveis (Var. % mensal)



# IPCA – Índice de Difusão

(mede a proporção dos itens com variação positiva no índice)



# VARIAÇÕES EM 12 MESES

## IPCA

	<i>Peso abr-18</i>	2013	2014	2015	2016	2017	2018*
<b>GERAL</b>		5.91	6.41	10.67	6.29	2.95	2.76
<b>Grupos</b>							
Alimentação e Bebidas	24.5	8.48	8.03	12.01	8.61	-1.87	-2.11
Habitação	15.5	3.41	8.80	18.34	2.84	6.28	5.47
Artigos de Residência	4.0	7.12	5.50	5.38	3.41	-1.49	-0.54
Vestuário	5.9	5.37	3.65	4.47	3.54	2.89	2.59
Transporte	18.4	3.30	3.76	10.17	4.24	4.10	5.67
Saúde e Cuidados Pessoais	12.1	6.95	6.97	9.20	11.05	6.51	5.78
Despesas Pessoais	10.9	8.40	8.31	9.51	8.01	4.38	3.55
Educação	5.0	7.92	8.45	9.25	8.87	7.08	5.19
Comunicação	3.6	1.51	-1.51	2.10	1.27	1.75	0.30

\* Acumulado em 12 meses até abril de 2018

# IPCA

	<i>Peso abr-18</i>	2013	2014	2015	2016	2017	2018*
<b>GERAL</b>		<b>5.91</b>	<b>6.41</b>	<b>10.67</b>	<b>6.29</b>	<b>2.95</b>	<b>2.76</b>
<i>Monitorados</i>	25.3	1.52	5.32	18.07	5.50	7.99	8.34
<i>Livres</i>	74.7	7.30	6.73	8.50	6.54	1.35	0.97
Comercializáveis	33.6	6.01	5.95	8.27	6.76	-0.54	-0.90
Não comercializáveis	41.1	8.43	7.43	8.69	6.35	2.97	2.58
<b>Núcleos</b>							
Médias Aparadas sem Suavização		5.91	5.86	7.86	5.71	3.03	2.37
Médias Aparadas com Suavização		6.02	6.25	8.88	6.94	3.48	3.21
Dupla Ponderação		6.45	6.40	8.87	6.90	3.47	2.92
Exclusão+		5.81	6.45	9.46	6.18	3.83	2.97
Exclusão (monitorados e alimentação no domicílio)		7.21	6.64	7.33	5.76	3.13	2.60
	<i>Média</i>	6.28	6.32	8.48	6.30	3.39	2.81

\* Acumulado em 12 meses até abril de 2018

Obs.: séries "Monitorados", "Livres", "Comercializáveis" e "Não comercializáveis" calculadas de acordo com a atualização no sistema de classificação dos itens do IPCA implementada pelo Banco Central em jan/12.

+ Exclui dez itens de alimentação no domicílio e combustíveis

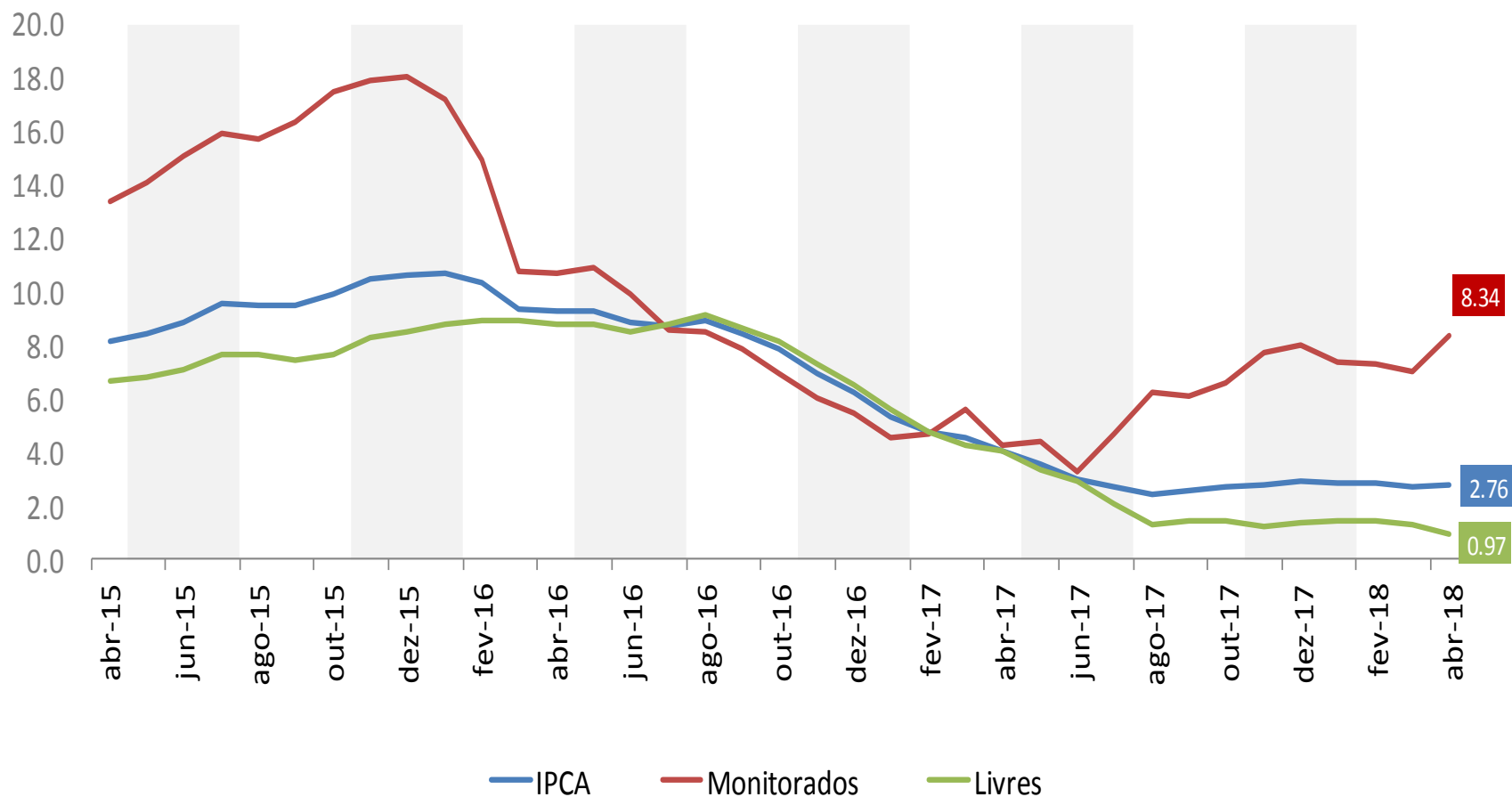
## IPCA

	<i>Peso abr-18</i>	<b>2014</b>	<b>2015</b>	<b>2016</b>	<b>2017</b>	<b>2018*</b>
<b>IPCA - Geral</b>		<b>6.41</b>	<b>10.67</b>	<b>6.29</b>	<b>2.95</b>	<b>2.76</b>
<b>Monitorados</b>	<b>25.3</b>	<b>5.32</b>	<b>18.07</b>	<b>5.50</b>	<b>7.99</b>	<b>8.34</b>
<b>Livres</b>	<b>74.7</b>	<b>6.73</b>	<b>8.50</b>	<b>6.54</b>	<b>1.35</b>	<b>0.97</b>
Serviços	35.9	8.32	8.12	6.47	4.52	3.46
<i>Alim. fora do domicílio</i>	<i>08.9</i>	9.79	10.37	7.24	3.82	2.74
<i>ex-Alim. fora do domicílio</i>	<i>27.0</i>	7.86	7.40	6.21	4.75	3.70
Bens	38.7	5.39	8.86	6.63	-1.42	-1.22
Duráveis	<i>07.8</i>	3.00	3.28	1.36	-1.17	-0.47
Semi-duráveis	<i>07.6</i>	3.93	5.10	3.98	2.38	1.99
Não-duráveis	23.3	6.89	12.27	9.34	-2.69	-2.44
<i>Alim. no domicílio</i>	<i>15.6</i>	7.11	12.92	9.36	-4.86	-4.68
<i>ex-Alim. no domicílio</i>	<i>07.7</i>	6.40	10.88	9.29	2.05	2.46

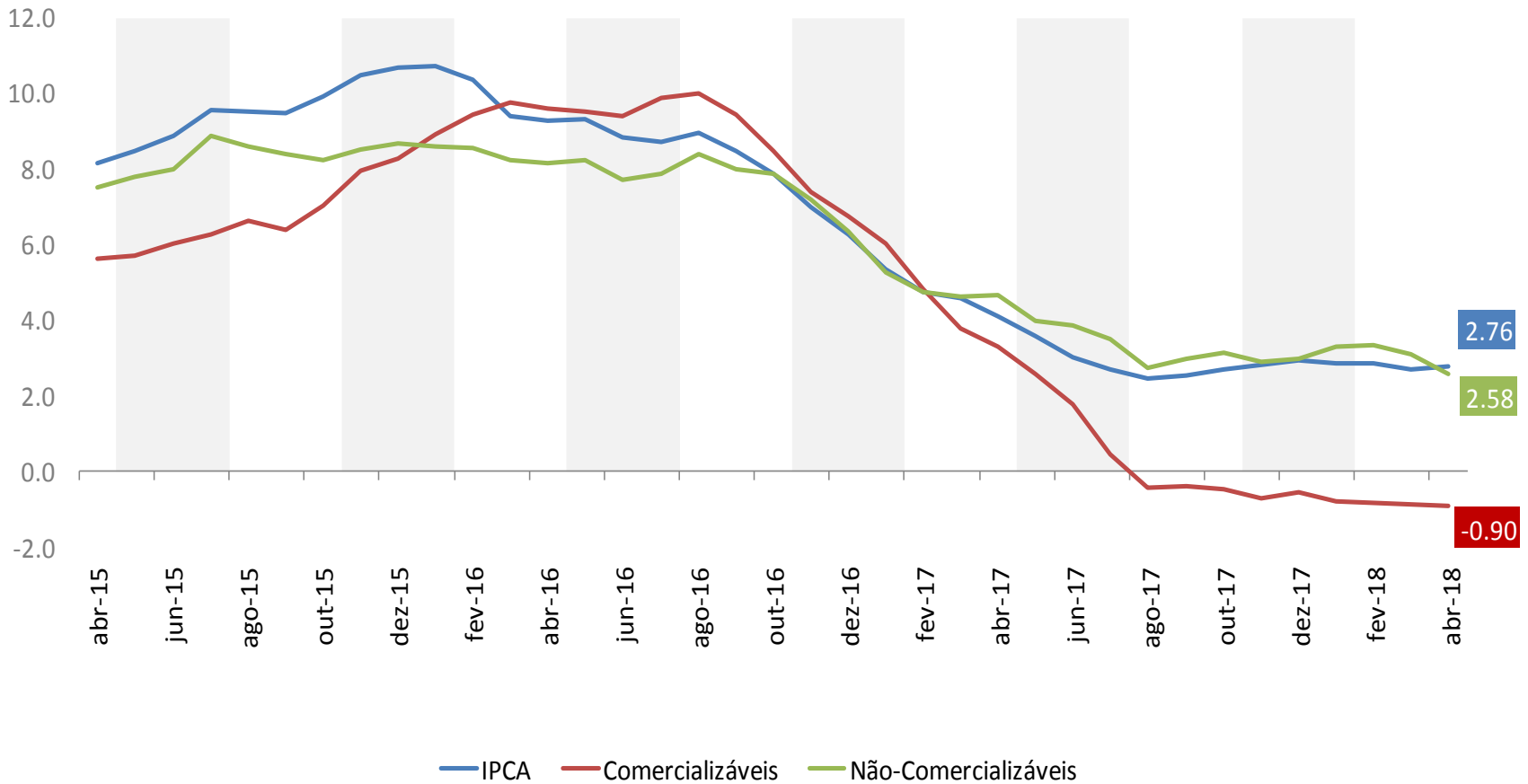
\*Acumulado em 12 meses até abr/18

Obs.: séries calculadas de acordo com a atualização no sistema de classificação dos itens do IPCA implementada pelo Banco Central em jan/12.

## IPCA – Monitorados e Livres (Var.% acumulada em 12 meses)

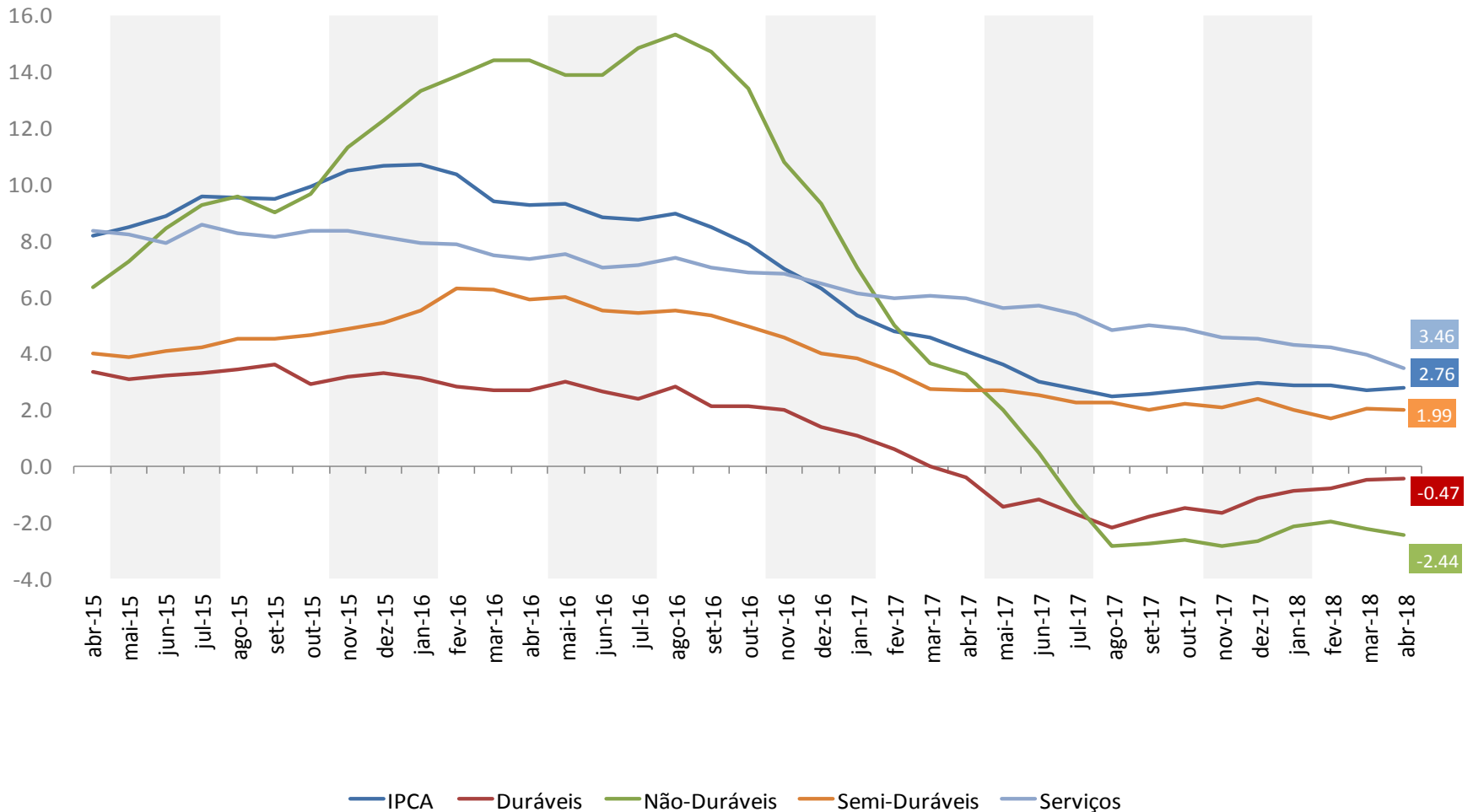


## IPCA – Comercializáveis e Não-comercializáveis (Var.% acumulada em 12 meses)

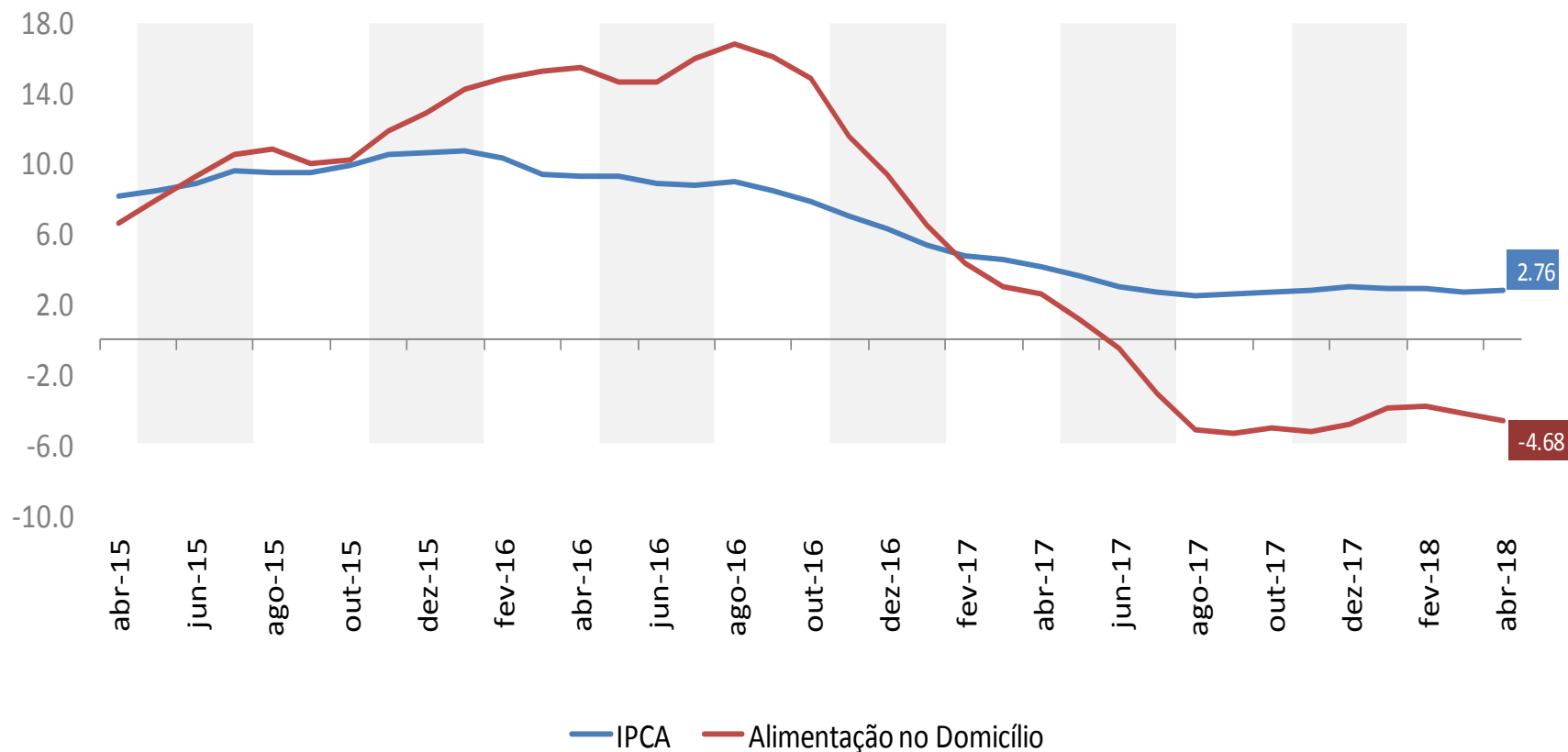




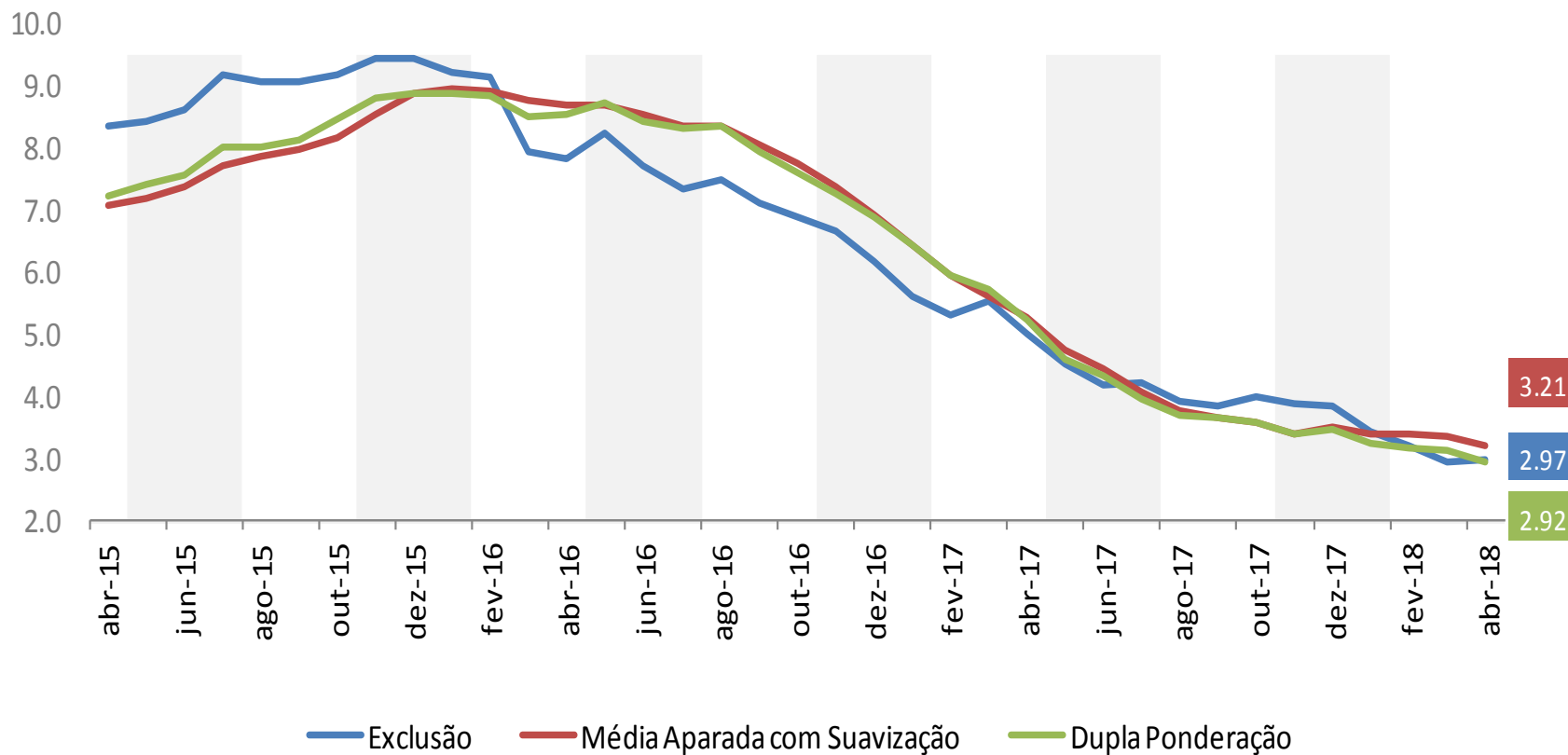
# IPCA – Duráveis, Não-Duráveis, Semi-Duráveis e Serviços (Var.% acumulada em 12 meses)



## IPCA – Alimentação no domicílio (Var. % acumulada em 12 meses)



## IPCA - Núcleos (Var.% acumulada em 12 meses)



## Decomposição do IPCA em 12 meses

	2014	2015	2016	2017	2018*
<b>Índice geral</b>	<b>6.41</b>	<b>10.67</b>	<b>6.29</b>	<b>2.95</b>	<b>2.76</b>
<b>ALIMENTOS E BEBIDAS</b>	<b>1.97</b>	<b>2.99</b>	<b>2.16</b>	<b>(0.48)</b>	<b>(0.54)</b>
Cereais, leguminosas e oleaginosas	0.03	0.12	0.28	(0.29)	(0.18)
Farinhas, féculas e massas	(0.05)	0.06	0.11	(0.03)	(0.05)
Tubérculos, raízes e legumes	0.03	0.27	(0.21)	(0.03)	0.00
Açúcares e derivados	0.03	0.17	0.17	(0.13)	(0.14)
Hortaliças e verduras	0.02	0.04	(0.01)	0.00	0.00
Frutas	0.06	0.15	0.22	(0.18)	(0.06)
Carnes	0.54	0.35	0.09	(0.07)	(0.08)
Pescados	0.03	0.03	0.03	0.01	(0.01)
Carnes e peixes industrializados	0.07	0.07	0.05	(0.00)	(0.03)
Aves e ovos	0.03	0.12	0.07	(0.06)	(0.08)
Leite e derivados	0.02	0.15	0.29	(0.12)	(0.10)
Panificados	0.11	0.21	0.13	0.04	0.00
Óleos e gorduras	(0.00)	0.06	0.05	(0.01)	(0.04)
Bebidas e infusões	0.16	0.18	0.21	0.06	0.01
Enlatados e conservas	0.01	0.01	0.02	0.00	0.00
Sal e condimentos	0.03	0.08	0.05	(0.02)	(0.03)
Alimentação fora do domicílio	0.84	0.91	0.64	0.34	0.24
<b>HABITAÇÃO</b>	<b>1.27</b>	<b>2.71</b>	<b>0.45</b>	<b>0.97</b>	<b>0.84</b>
Aluguel e taxas	0.46	0.69	0.62	0.33	0.30
Reparos	0.20	0.17	0.14	0.10	0.08
Artigos de limpeza	0.09	0.08	0.09	(0.02)	(0.02)
Combustíveis (domésticos)	0.06	0.26	0.03	0.19	0.15
Energia elétrica residencial	0.46	1.51	(0.43)	0.36	0.33
<b>ARTIGOS DE RESIDÊNCIA</b>	<b>0.25</b>	<b>0.24</b>	<b>0.15</b>	<b>(0.06)</b>	<b>(0.02)</b>
Mobiliário	0.08	0.06	(0.02)	(0.01)	(0.01)
Utensílios e enfeites	0.04	0.06	0.04	0.01	0.01
Cama, mesa e banho	0.02	0.03	0.02	(0.01)	(0.00)
Eletrodomésticos e equipamentos	0.11	0.02	0.03	(0.03)	(0.00)
TV, som e informática	(0.04)	0.03	0.06	(0.04)	(0.03)
Consertos e manutenção	0.04	0.03	0.01	0.01	0.02

\*Contribuições em pontos percentuais relativas ao período de 12 meses até abr/18

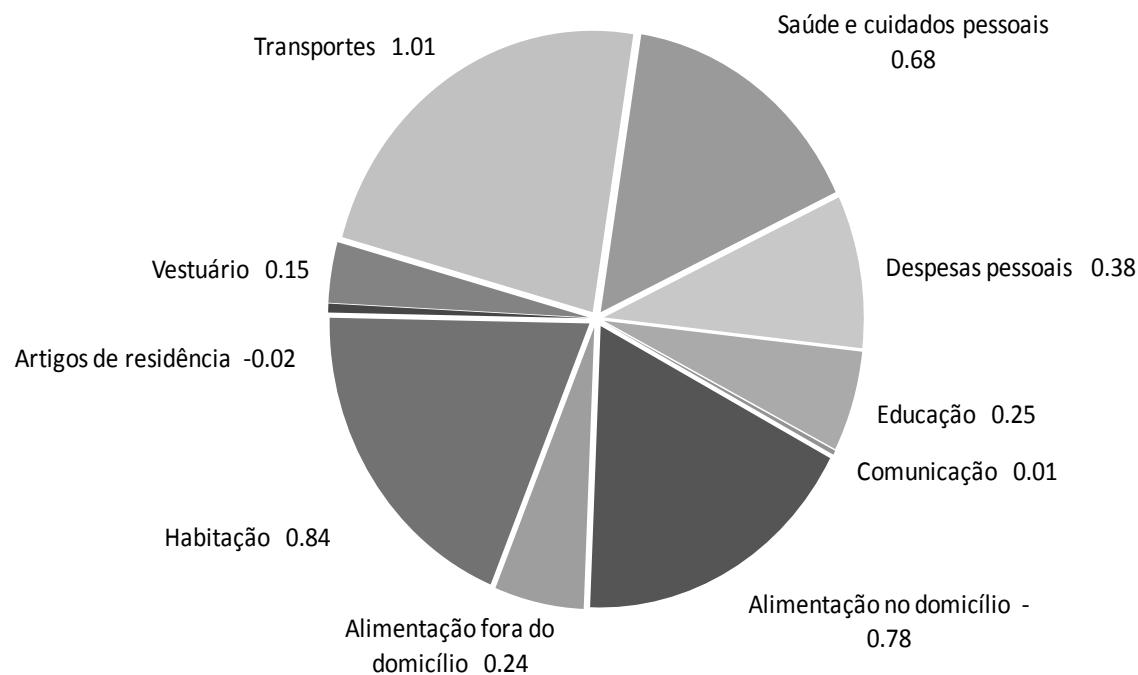
## Decomposição do IPCA em 12 meses

	2014	2015	2016	2017	2018*
<b>Índice geral</b>	<b>6.41</b>	<b>10.67</b>	<b>6.29</b>	<b>2.95</b>	<b>2.76</b>
<b>VESTUÁRIO</b>	<b>0.24</b>	<b>0.29</b>	<b>0.22</b>	<b>0.17</b>	<b>0.15</b>
Roupa masculina	0.06	0.08	0.07	0.05	0.05
Roupa feminina	0.05	0.08	0.02	0.02	0.03
Roupa infantil	0.04	0.03	0.02	0.02	0.02
Calçados e acessórios	0.07	0.06	0.09	0.07	0.04
Jóias e bijuterias	0.02	0.04	0.01	0.01	0.01
Tecidos e armarinho	0.01	0.01	0.01	0.00	0.00
<b>TRANSPORTES</b>	<b>0.71</b>	<b>1.87</b>	<b>0.78</b>	<b>0.74</b>	<b>1.02</b>
Transporte público	0.22	0.41	0.35	0.17	0.07
Veículo próprio	0.34	0.42	0.25	0.11	0.12
Combustíveis (veículos)	0.14	1.04	0.17	0.45	0.84
<b>SAÚDE E CUIDADOS PESSOAIS</b>	<b>0.79</b>	<b>1.04</b>	<b>1.23</b>	<b>0.76</b>	<b>0.68</b>
Produtos farmacêuticos	0.17	0.23	0.41	0.15	0.09
Óculos e lentes	0.01	0.02	0.01	(0.00)	(0.00)
Serviços médicos e dentários	0.10	0.10	0.08	0.06	0.06
Serviços laboratoriais e hospitalares	0.04	0.05	0.04	0.02	0.02
Plano de saúde	0.30	0.40	0.45	0.48	0.49
Higiene pessoal	0.17	0.24	0.25	0.05	0.02
<b>DESPESAS PESSOAIS</b>	<b>0.88</b>	<b>1.02</b>	<b>0.86</b>	<b>0.47</b>	<b>0.38</b>
Serviços pessoais	0.61	0.58	0.56	0.39	0.32
Recreação	0.18	0.36	0.13	0.04	0.04
Fumo	0.07	0.08	0.16	0.04	0.02
Fotografia e filmagem	0.01	0.00	0.01	0.00	0.00
<b>EDUCAÇÃO</b>	<b>0.39</b>	<b>0.43</b>	<b>0.40</b>	<b>0.33</b>	<b>0.25</b>
Cursos	0.26	0.27	0.27	0.25	0.18
Leitura	0.04	0.05	0.04	0.03	0.02
Papelaria	0.03	0.03	0.04	0.02	0.01
Cursos diversos	0.06	0.08	0.06	0.04	0.04
<b>COMUNICAÇÃO</b>	<b>(0.07)</b>	<b>0.09</b>	<b>0.05</b>	<b>0.06</b>	<b>0.01</b>
Comunicação	(0.07)	0.09	0.05	0.06	0.01

\*Contribuições em pontos percentuais relativas ao período de 12 meses até abr/18

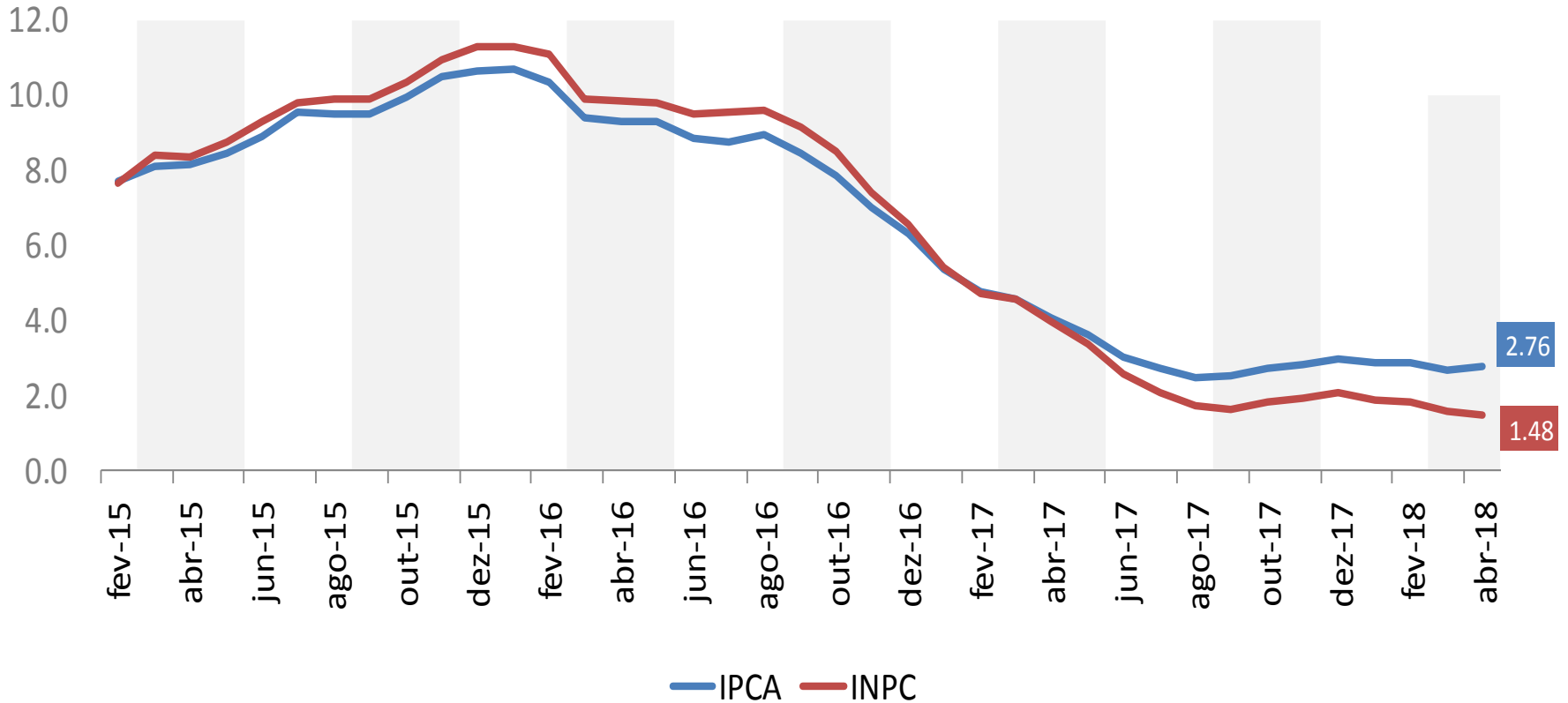
# Impactos dos Grupos do IPCA acumulados em 12 meses\*

**Índice geral = 2.76 %**



**\* Acumulado até abr/18**

## IPCA e INPC (Var. % acumulada em 12 meses)

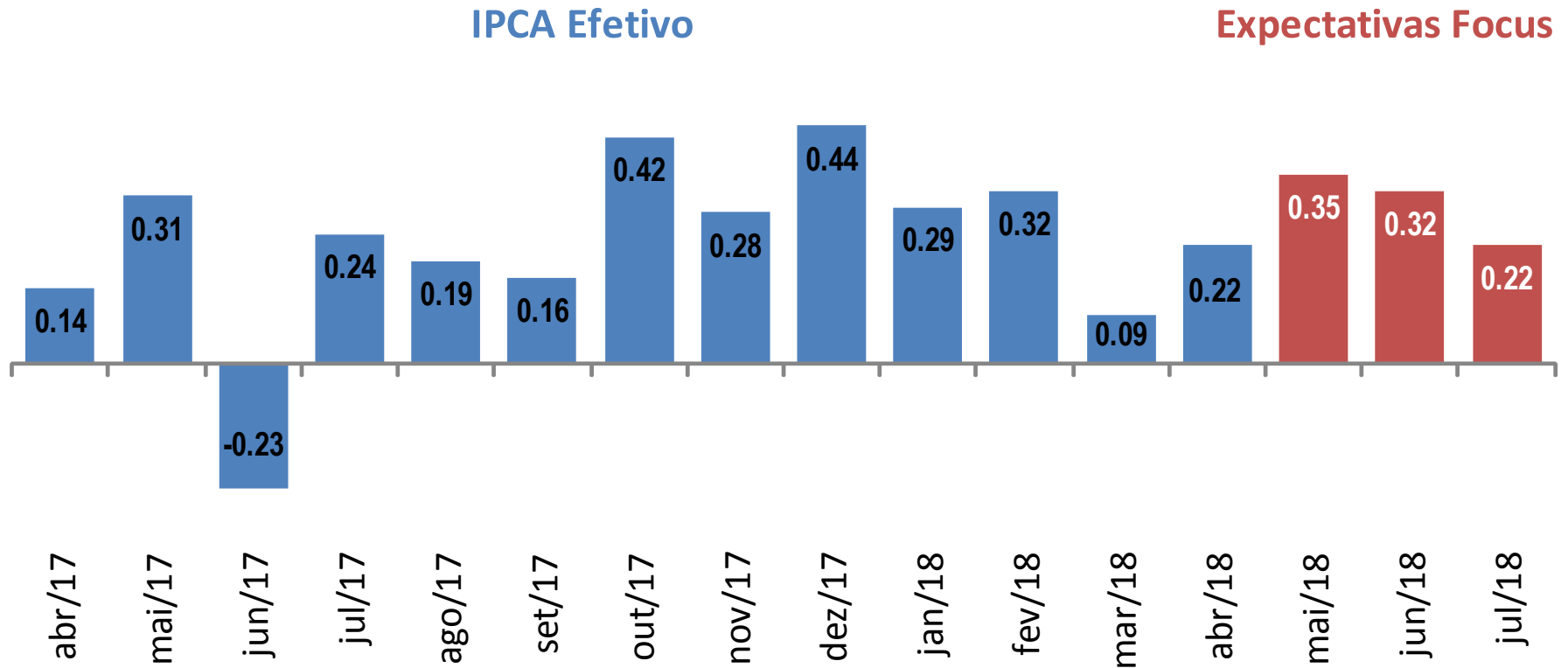


# **EXPECTATIVAS PARA OS PRÓXIMOS MESES**



# IPCA Mensal: Variação Recente e Expectativas

(\*Focus Expectativas de Mercado – 04/05/2018)

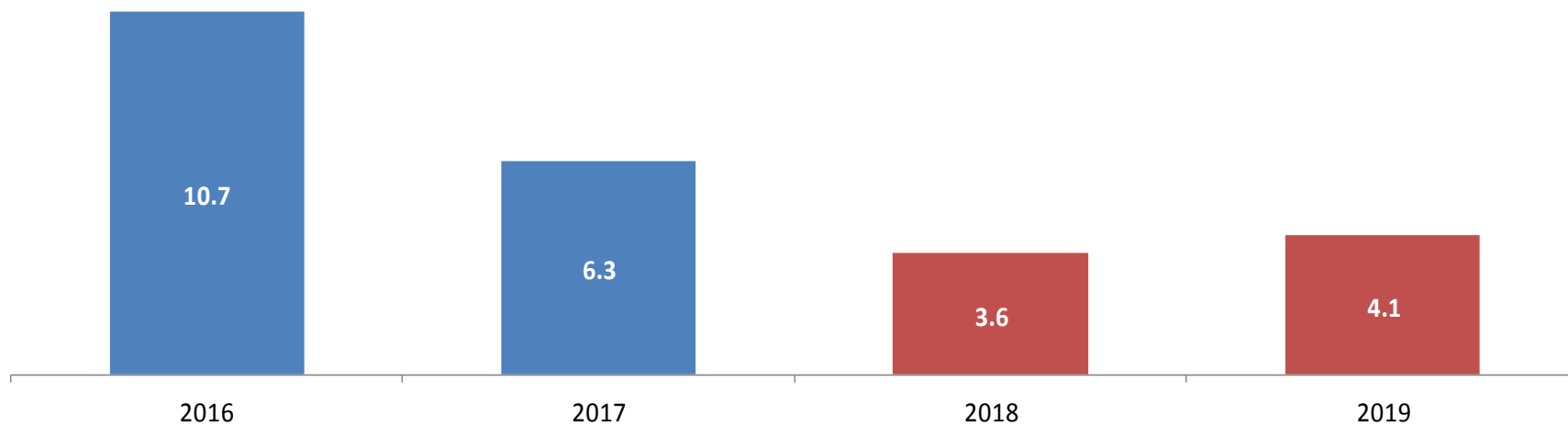


# IPCA: Variação Anual e Expectativas

(\*Focus Expectativas de Mercado – 04/05/2018)

IPCA Efetivo

Expectativas Focus





---

# Ministério da Fazenda