



Ministério da Fazenda

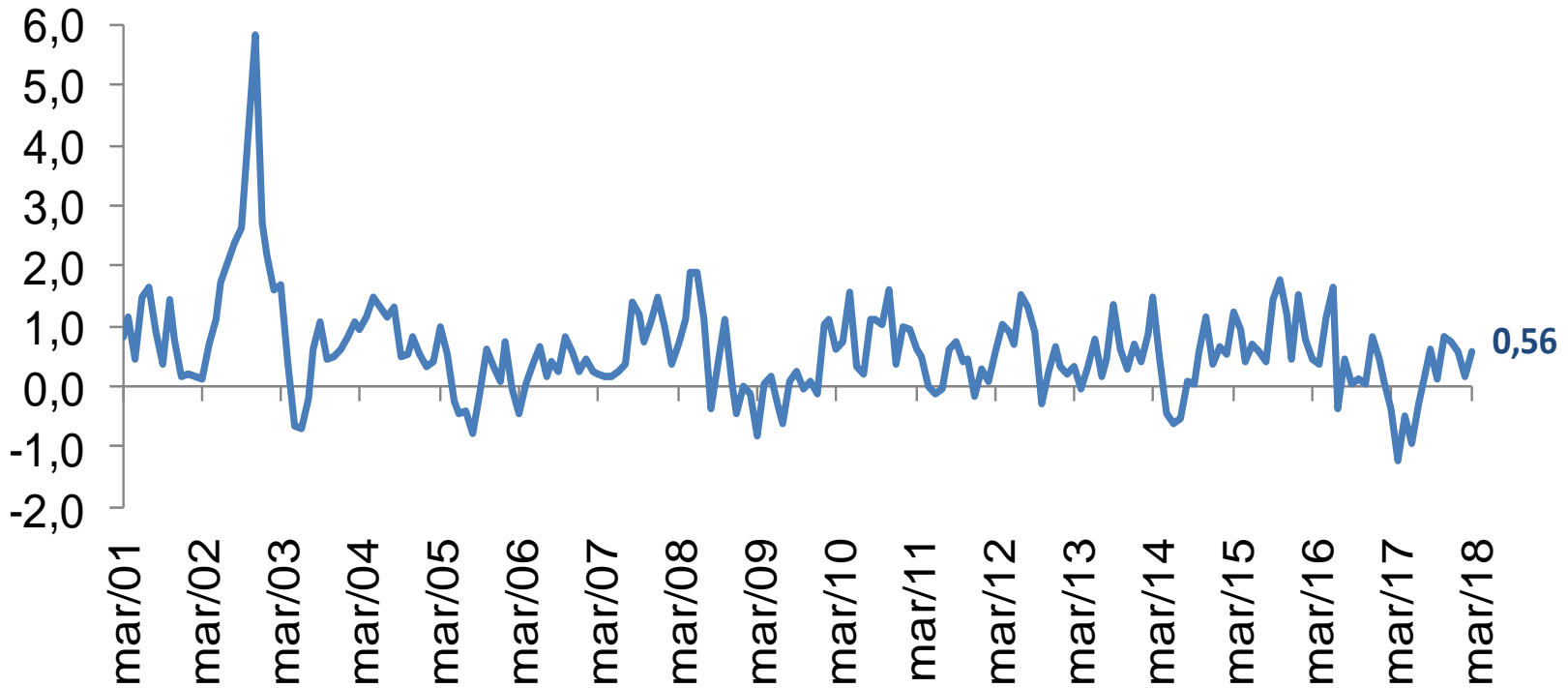
IGP-DI

Março/2018

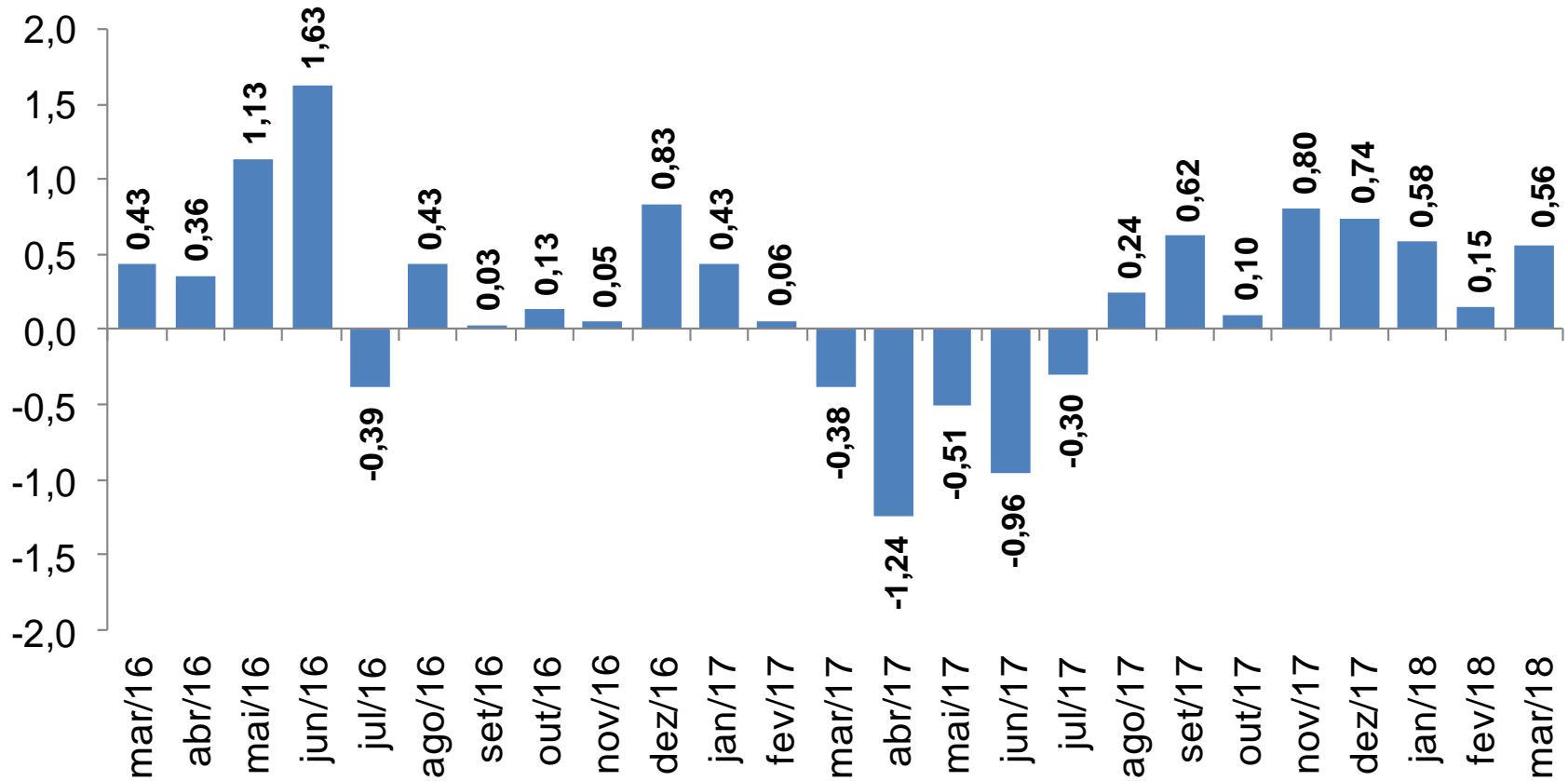
9 de abril de 2018

Os INFORMATIVOS ECONÔMICOS da Secretaria de Política Econômica (SPE) são elaborados a partir de dados de conhecimento público, cujas fontes primárias são instituições autônomas, públicas ou privadas. O objetivo é organizar informações de conhecimento público para ampliar o entendimento sobre a economia brasileira. O conteúdo deste material é meramente informativo, não possuindo caráter prospectivo, nem delimitando as ações de política econômica adotadas pelo Ministério da Fazenda.

IGP-DI – Série Histórica (Var. % mensal)



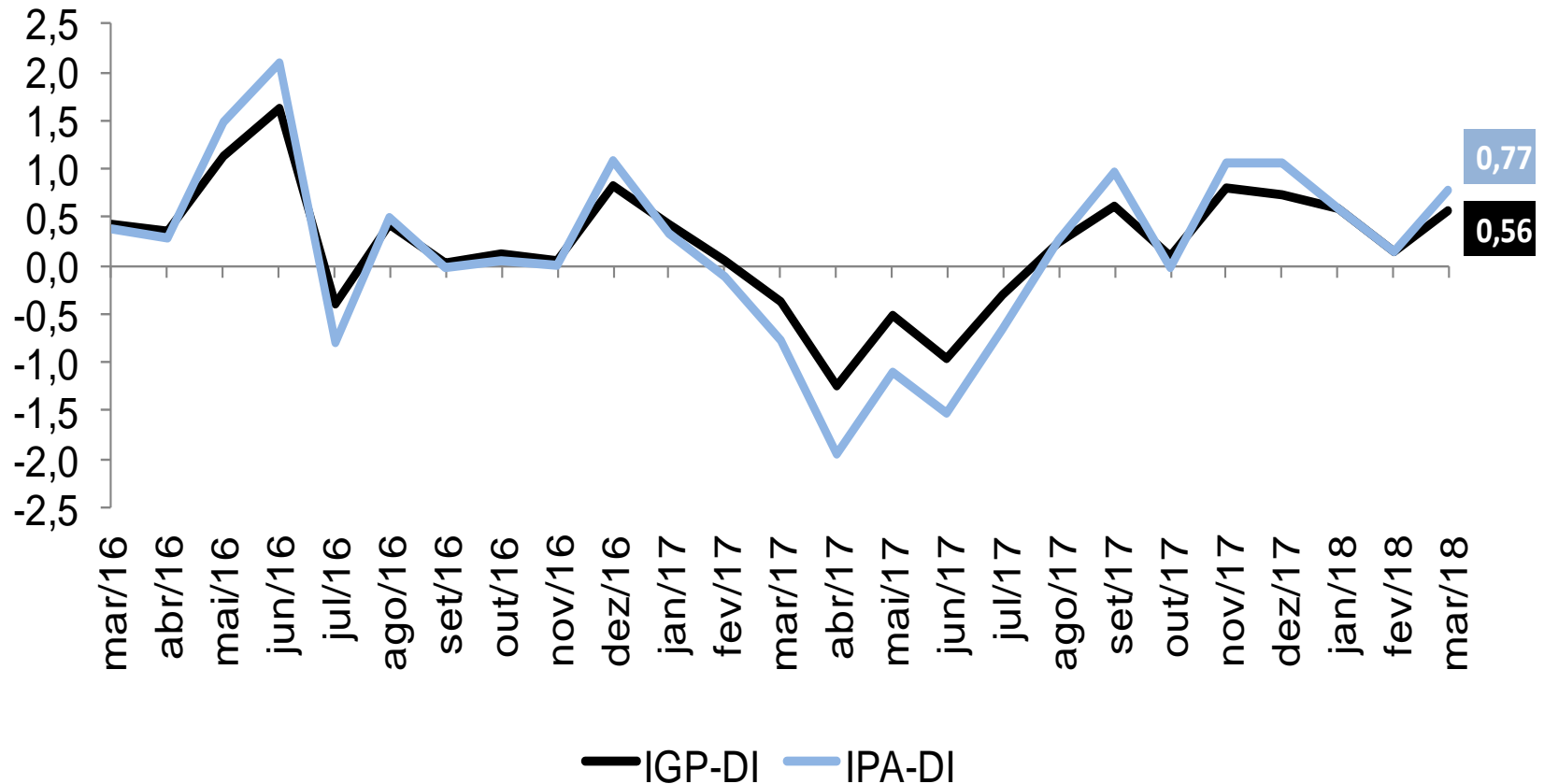
IGP-DI (Var. % mensal)



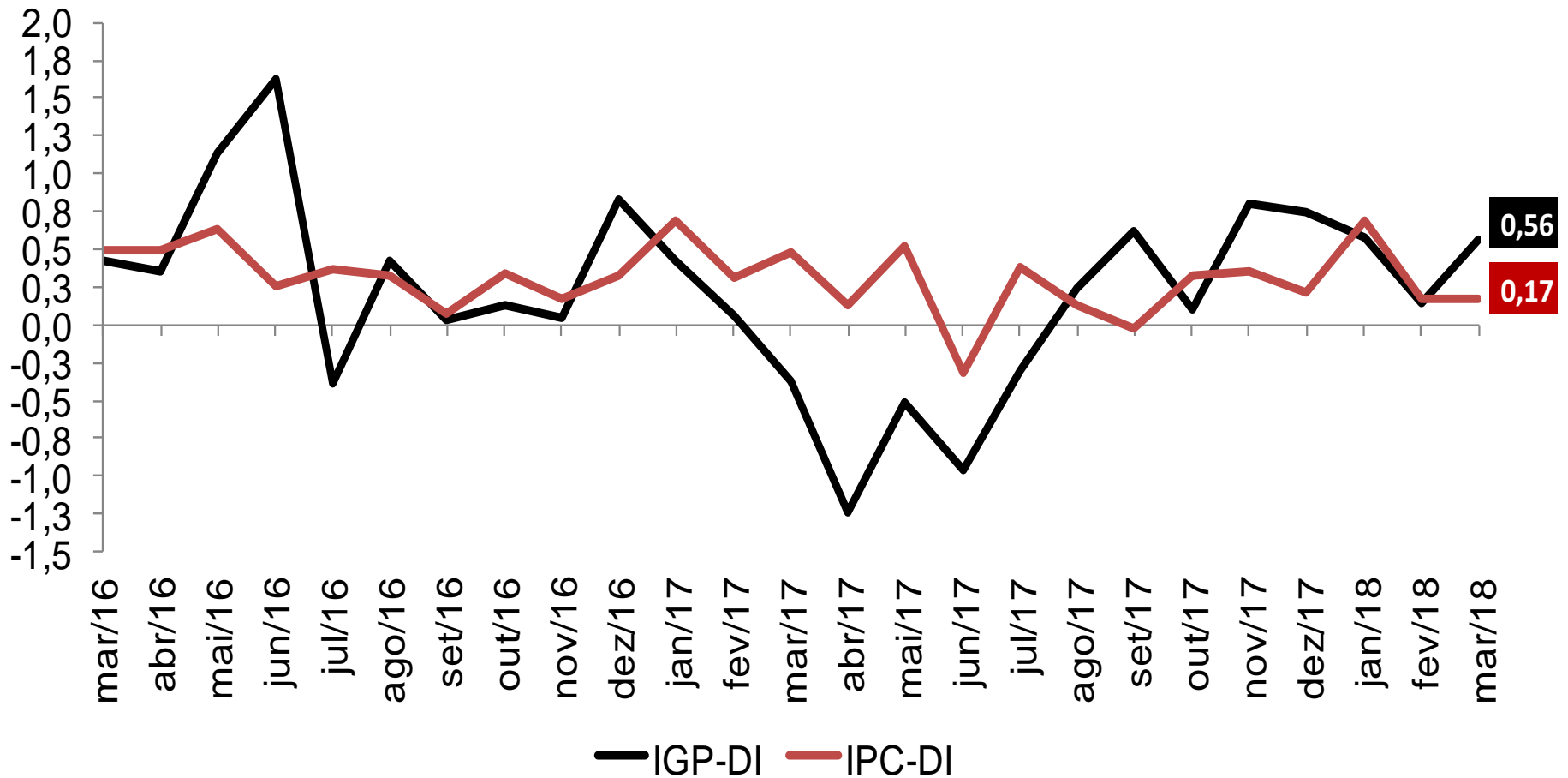
IGP Encadeado (Var. % mensal)

	fev-18			mar-18		
	IGP-10	IGP-M	IGP-DI	IGP-10	IGP-M	IGP-DI
IGP	0,23	0,07	0,15	0,45	0,64	0,56
IPA	0,09	-0,02	0,15	0,63	0,89	0,77
<i>ESTÁGIOS</i>						
BENS FINAIS	-0,46	-0,71	-0,42	0,09	0,57	0,76
BENS INTERMEDIÁRIOS	1,06	0,87	0,25	0,49	0,69	0,85
MATÉRIAS-PRIMAS	-0,40	-0,23	0,76	1,49	1,54	0,68
<i>ORIGEM</i>						
PRODUTOS AGROPECUÁRIOS	-1,00	-0,71	0,59	2,03	3,28	3,39
PRODUTOS INDUSTRIAIS	0,45	0,21	0,01	0,18	0,12	-0,09
IPC	0,57	0,28	0,17	0,10	0,14	0,17
ALIMENTAÇÃO	0,78	0,07	-0,29	-0,31	-0,08	-0,02
HABITAÇÃO	-0,36	-0,21	0,19	0,15	0,19	0,27
VESTUÁRIO	0,20	-0,56	-0,76	-0,08	0,53	0,57
SAÚDE E CUID. PESSOAIS	0,50	0,51	0,40	0,37	0,36	0,42
EDUCAÇÃO, LEIT. E RECR.	2,01	1,01	-0,05	-0,27	-0,29	-0,09
TRANSPORTES	1,27	1,16	1,11	0,69	0,40	0,23
DESPESAS DIVERSAS	0,16	0,20	0,20	0,17	0,12	0,05
COMUNICAÇÃO	0,10	-0,05	-0,21	0,00	-0,17	-0,09
INCC	0,32	0,14	0,13	0,12	0,23	0,24
MATERIAIS E SERVIÇOS	0,71	0,26	0,28	0,27	0,16	0,50
MÃO-DE-OBRA	0,00	0,26	0,00	0,00	0,55	0,03

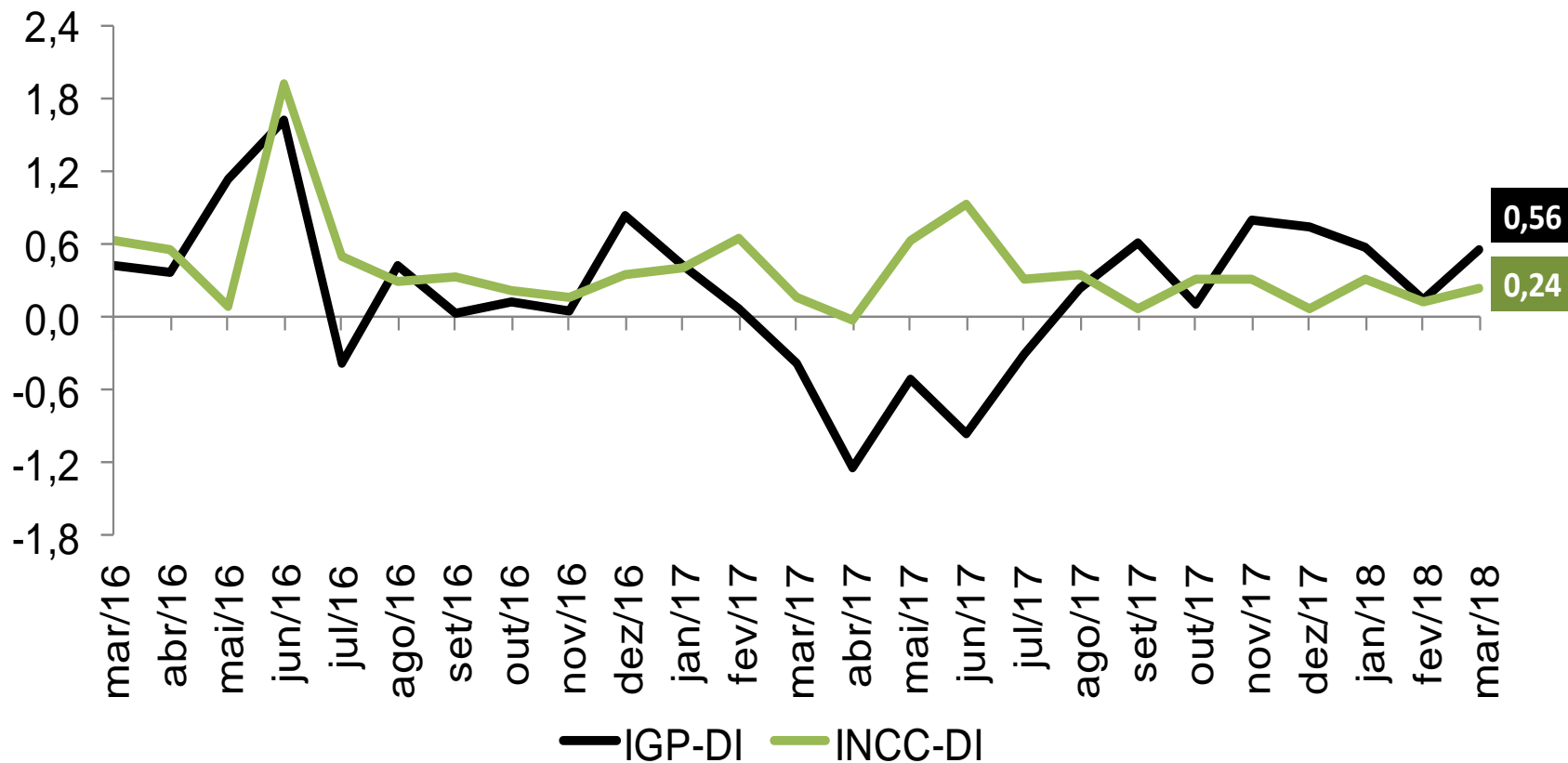
IGP-DI e IPA-DI (Var. % mensal)



IGP-DI e IPC-DI (Var. % mensal)



IGP-DI e INCC-DI (Var. % mensal)



IPA-DI AGRÍCOLA

Principais Contribuições Positivas

	Impacto	Var. (%)
.....MILHO (EM GRÃO)	0,351	17,1
.....SOJA (EM GRÃO)	0,269	5,1
.....OVOS	0,119	11,4
.....LEITE IN NATURA	0,083	4,7
.....MAMÃO	0,067	70,9

Principais Contribuições Negativas

	Impacto	Var. (%)
.....MAÇÃ	-0,003	-3,4
.....ARROZ (EM CASCA)	-0,008	-1,7
.....BATATA-INGLESA	-0,012	-4,8
.....FEIJÃO (EM GRÃO)	-0,014	-3,6
.....CAFÉ (EM GRÃO)	-0,024	-2,2
.....MANDIOCA (AIPIM)	-0,040	-3,6
.....SUÍNOS	-0,044	-10,5
.....AVES	-0,088	-6,2

IPA-DI INDUSTRIAL

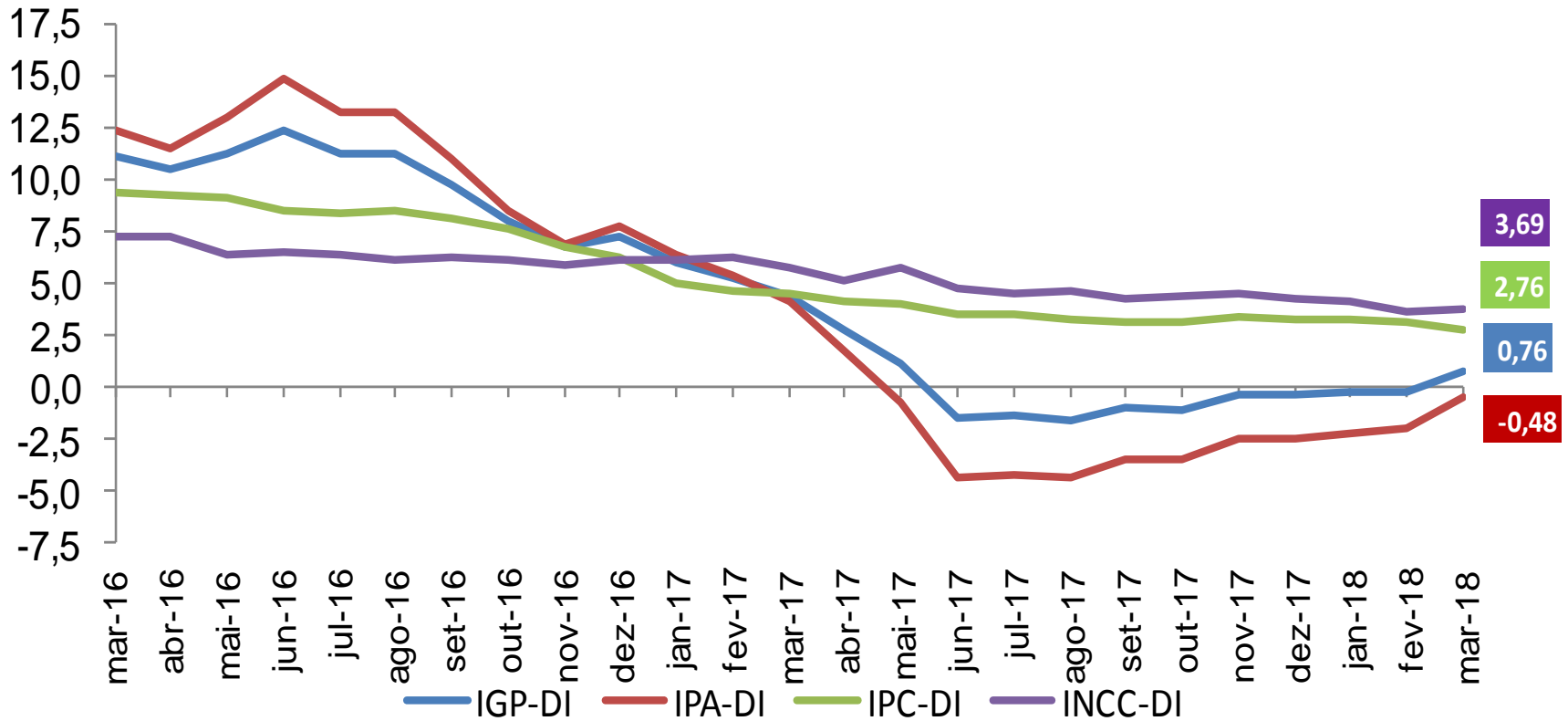
Principais Contribuições Positivas

	Impacto	Var. (%)
.....FARELO DE SOJA	0,083	5,770
.....GASOLINA AUTOMOTIVA	0,057	3,504
.....LEITE INDUSTRIALIZADO	0,038	6,966
.....ÓLEOS COMBUSTÍVEIS	0,021	2,022
.....CHOCOLATE	0,018	4,773
.....CERVEJA E CHOPE	0,017	1,751
.....INTERMEDIÁRIOS PARA RESINAS E FIBRAS	0,017	3,033
.....ARTEFATOS ESTAMPADOS DE METAL	0,013	3,996

Principais Contribuições Negativas

	Impacto	Var. (%)
.....CARNE SUÍNA	-0,008	-2,8
.....REFRIGERANTES	-0,010	-1,1
.....QUEROSENES DE AVIAÇÃO	-0,012	-2,9
.....AÇÚCAR VHP (VERY HIGH POLARIZATION)	-0,016	-2,2
.....AÇÚCAR CRISTAL	-0,025	-3,7
.....CARNE DE AVES	-0,027	-2,6

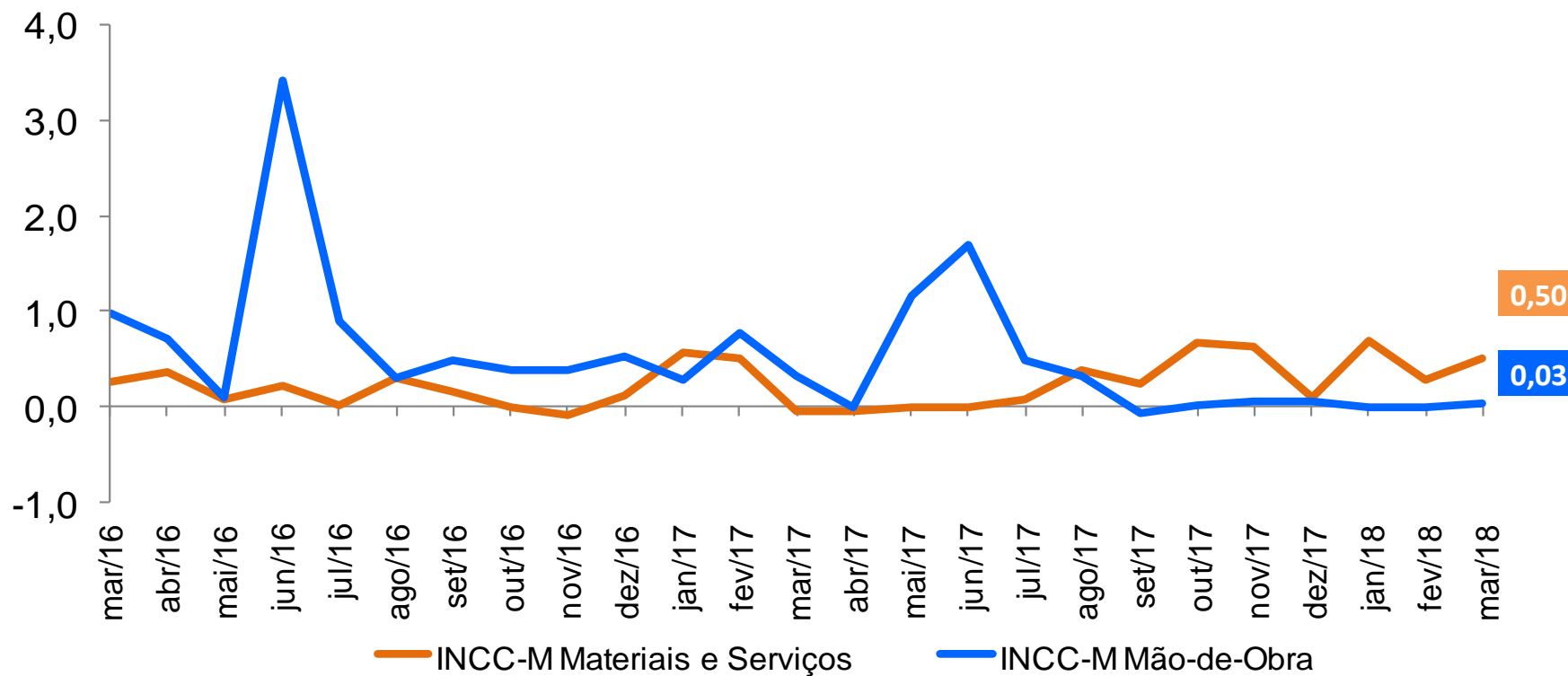
IGP-DI e Principais Desagregações (Var. % acumulada em 12 meses)



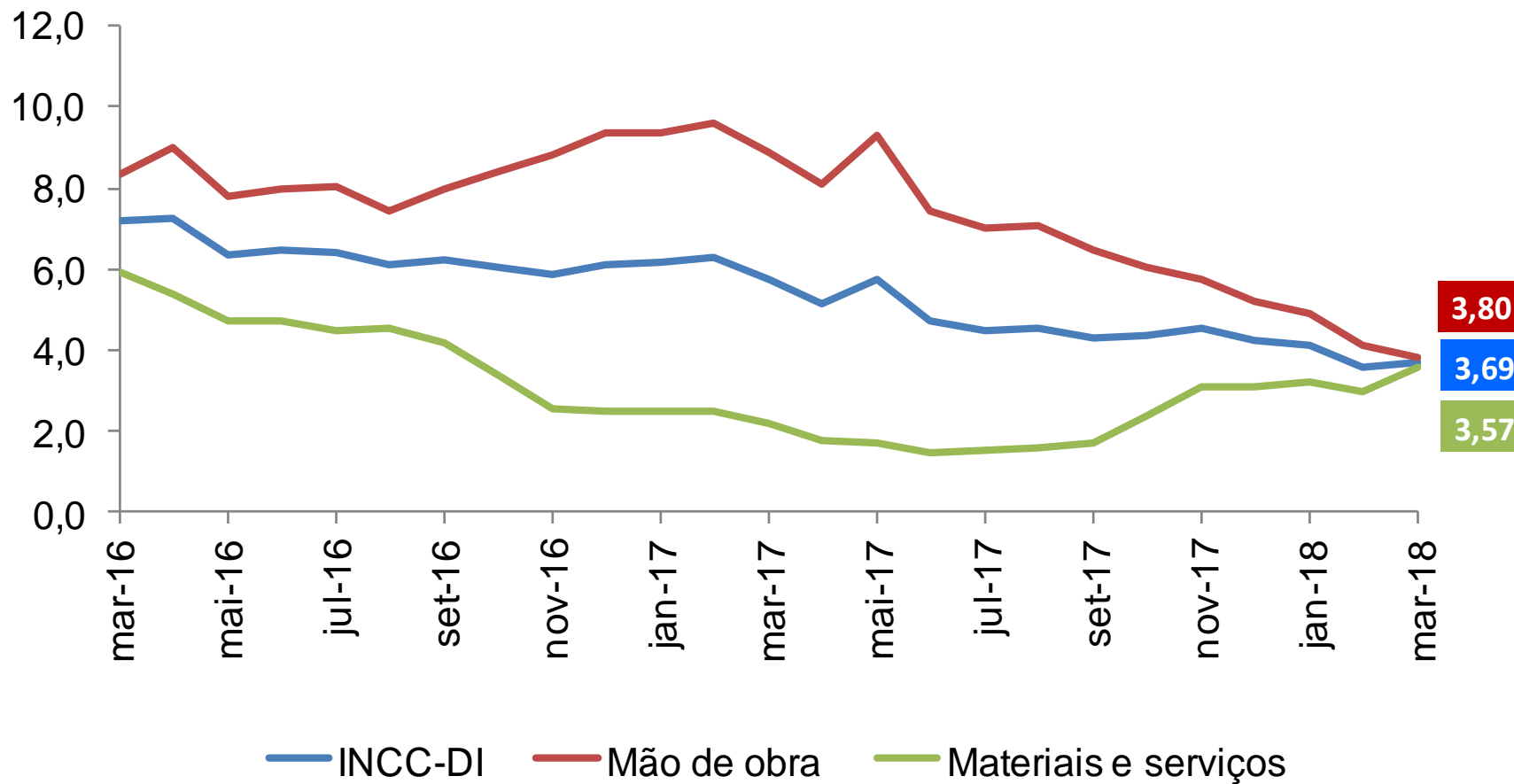
IGP-DI Encadeado (Var. % em 12 meses)

	fev-18			mar-18		
	IGP-10	IGP-M	IGP-DI	IGP-10	IGP-M	IGP-DI
IGP	-0,42	-0,42	-0,19	-0,03	0,20	0,76
IPA	-2,29	-2,27	-2,02	-1,56	-1,22	-0,48
<i>ESTÁGIOS</i>						
BENS FINAIS	-0,52	-0,74	-0,67	-0,30	-0,10	0,13
BENS INTERMEDIÁRIOS	4,18	4,23	4,28	4,85	5,36	6,11
MATÉRIAS-PRIMAS	-11,12	-10,84	-10,22	-9,73	-9,42	-8,22
<i>ORIGEM</i>						
PRODUTOS AGROPECUÁRIOS	-10,87	-10,91	-9,84	-8,56	-7,06	-4,79
PRODUTOS INDUSTRIAIS	0,86	0,91	0,84	1,00	0,90	1,06
IPC	3,09	2,95	3,07	2,86	2,70	2,76
ALIMENTAÇÃO	0,22	0,20	0,06	-0,20	-0,28	-0,66
HABITAÇÃO	3,26	3,05	3,23	2,75	2,39	2,38
VESTUÁRIO	1,02	0,36	1,63	0,89	0,67	2,09
SAÚDE E CUID. PESSOAIS	6,23	6,15	6,26	6,09	5,95	5,96
EDUCAÇÃO, LEIT. E RECR.	4,65	4,61	3,98	4,36	4,62	3,99
TRANSPORTES	5,09	5,01	5,47	5,41	5,27	6,03
DESPESAS DIVERSAS	3,40	3,33	3,45	3,00	2,67	2,58
COMUNICAÇÃO	1,75	1,33	1,48	2,05	1,87	2,37
INCC	3,88	3,61	3,60	3,40	3,47	3,69
MATERIAIS E SERVIÇOS	3,17	4,63	3,01	3,09	4,32	3,57
MÃO-DE-OBRA	4,48	7,71	4,10	3,66	8,30	3,80

INCC-DI Desagregado (Var. % mensal)



INCC-DI Desagregado (Var. % acumulada em 12 meses)



IPA

IPA-DI Estágios

(Var. % mensal)

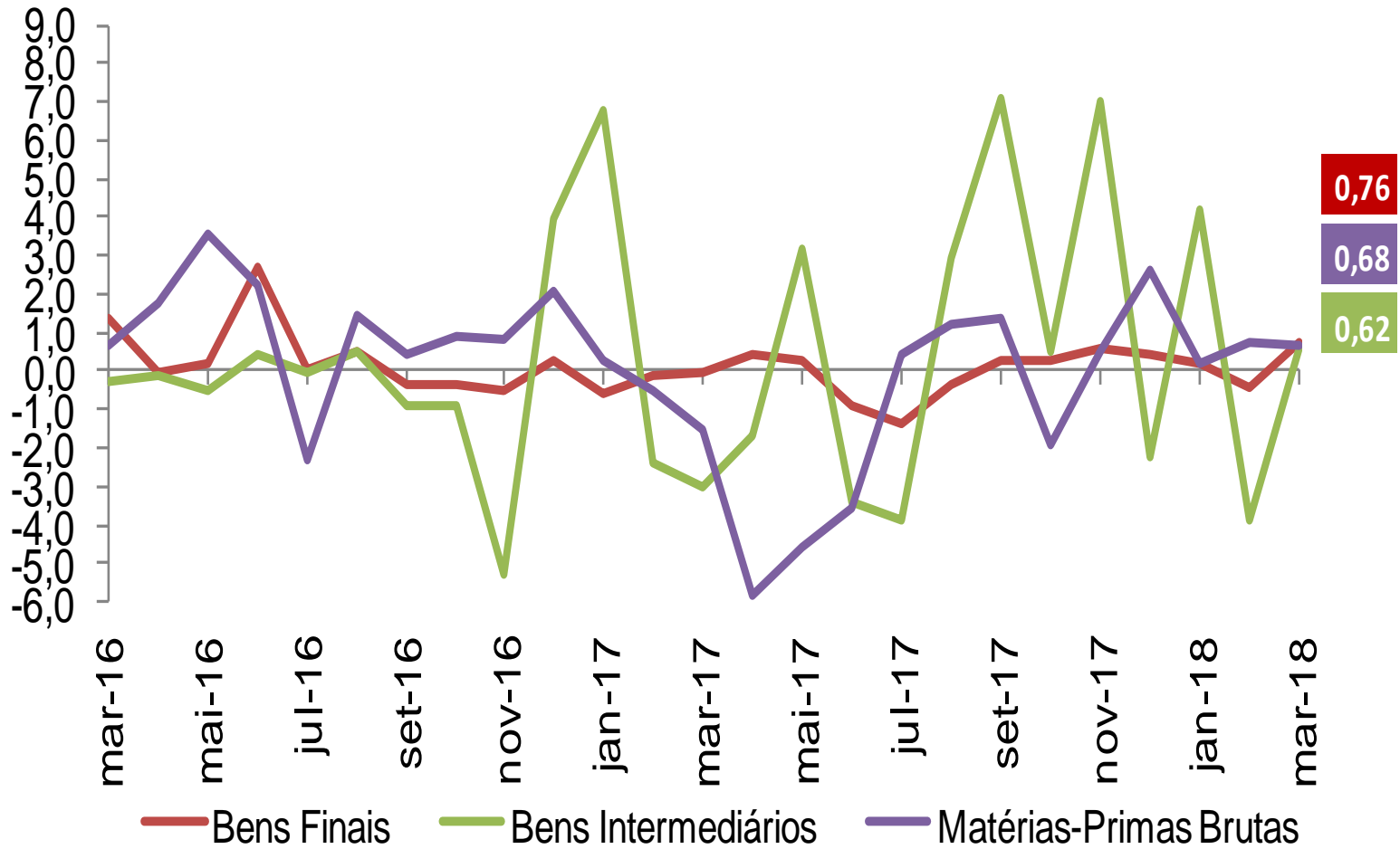
	VARIÇÃO MENSAL			PESO
	jan/18	fev/18	mar/18	mar/18
IPA - TODOS OS ITENS	0,58	0,15	0,77	100
BENS FINAIS	0,16	(0,42)	0,76	36,0
Bens de consumo	(0,02)	(0,60)	0,84	30,4
i) Alimentação	(1,00)	(0,61)	1,37	13,4
* Alimentos in natura	1,32	2,24	8,68	2,7
* Alimentos processados	(1,55)	(1,32)	(0,50)	10,7
ii) Combustíveis	1,79	(4,36)	2,13	2,6
iii) Bens de consumo não duráveis	0,24	(0,08)	0,18	7,6
Bebidas e fumo	0,22	(1,12)	0,38	2,5
Vestuário, calçados e acessórios	0,15	0,19	0,10	1,9
Medic. e art. p/ residência, higiene e limpeza	0,31	0,57	0,08	3,3
Bens de consumo duráveis	0,96	0,33	0,02	6,8
Utilidades domésticas	0,66	0,07	(0,17)	2,3
Veículos e acessórios	1,11	0,46	0,11	4,5
Bens de investimento	1,16	0,57	0,37	5,6
Veículos pesados	2,24	0,81	0,35	1,0
Máquinas e equipamentos	0,93	0,52	0,38	4,6
BENS INTERMEDIÁRIOS	1,34	0,25	0,85	35,3
Materiais e componentes para a manufatura	0,58	1,54	1,04	19,9
Materiais e componentes para a construção	1,15	0,12	0,42	5,2
Combustíveis e lubrificantes para a produção	4,20	(3,87)	0,62	4,8
Embalagens	1,33	0,78	1,43	1,8
Suprimentos	1,93	(1,10)	0,41	3,6
* Suprimentos agropecuários	2,20	(1,34)	0,46	3,0
* Suprimentos não agropecuários	0,56	0,11	0,14	0,6
MATÉRIAS-PRIMAS BRUTAS	0,18	0,76	0,68	28,7
- Mat. primas brutas agropecuárias	(0,75)	0,39	2,73	21,9
* Comercializáveis	(2,44)	1,61	3,91	6,6
* Proces. industrial p/ fins alimentares	(0,22)	(0,05)	2,20	14,4
* Proces. industrial p/ fins não alimentares	3,40	(1,34)	2,58	0,9
- Minerais	3,36	1,97	(5,93)	6,8

IPA-DI Estágios

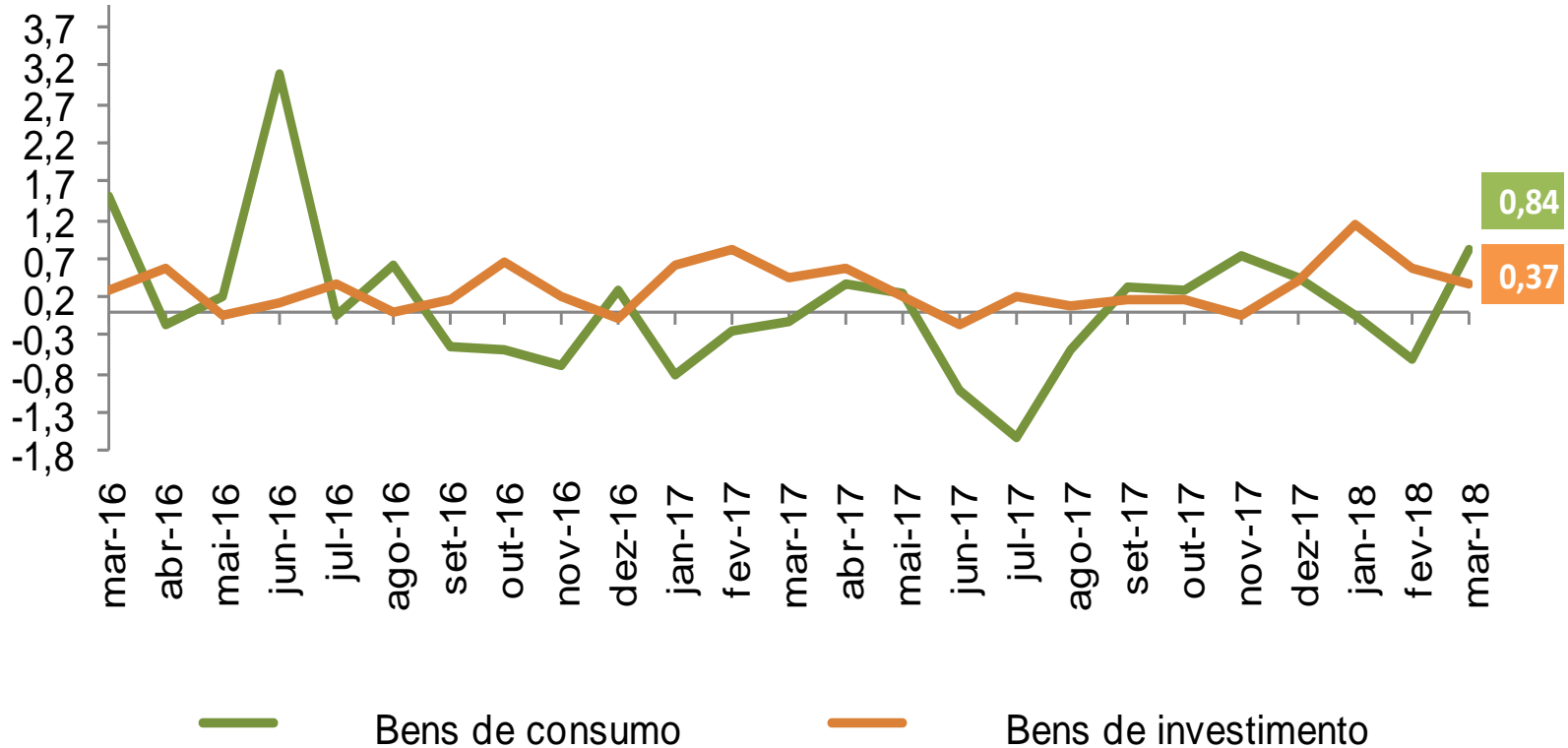
(Var % 12 meses)

	2017	Últimos 12 meses	Acum. Ano (2018)	Peso
IPA - TODOS OS ITENS	(2,52)	(0,48)	1,51	100
BENS FINAIS	(1,11)	0,13	0,50	36,0
Bens de consumo	(1,89)	(0,50)	0,21	30,4
i) Alimentação	(7,72)	(5,63)	(0,26)	13,4
* Alimentos in natura	(16,75)	(4,70)	12,58	2,7
* Alimentos processados	(5,25)	(5,89)	(3,34)	10,7
ii) Combustíveis	10,89	14,39	(0,57)	2,6
iii) Bens de consumo não duráveis	2,71	2,35	0,34	7,6
Bebidas e fumo	3,30	2,24	(0,53)	2,5
Vestuário, calçados e acessórios	2,86	2,14	0,44	1,9
Medic. e art. p/ residência, higiene e limpeza	2,18	2,57	0,96	3,3
Bens de consumo duráveis	1,39	2,30	1,31	6,8
Utilidades domésticas	0,32	0,75	0,56	2,3
Veículos e acessórios	1,94	3,09	1,68	4,5
Bens de investimento	3,48	3,73	2,11	5,6
Veículos pesados	3,07	5,61	3,43	1,0
Máquinas e equipamentos	3,57	3,34	1,84	4,6
BENS INTERMEDIÁRIOS	4,37	6,11	2,46	35,3
Materiais e componentes para a manufatura	4,16	6,63	3,19	19,9
Materiais e componentes para a construção	3,99	3,83	1,70	5,2
Combustíveis e lubrificantes para a produção	10,29	10,02	0,80	4,8
Embalagens	3,07	5,28	3,58	1,8
Suprimentos	(0,63)	2,11	1,22	3,6
* Suprimentos agropecuários	(1,78)	1,53	1,30	3,0
* Suprimentos não agropecuários	5,46	5,07	0,82	0,6
MATÉRIAS-PRIMAS BRUTAS	(11,29)	(8,22)	1,63	28,7
- Mat. primas brutas agropecuárias	(11,78)	(4,80)	2,36	21,9
* Comercializáveis	(8,53)	6,95	3,01	6,6
* Proces. industrial p/ fins alimentares	(13,53)	(9,36)	1,91	14,4
* Proces. industrial p/ fins não alimentares	(6,13)	(6,55)	4,65	0,9
- Minerais	(9,58)	(18,54)	(0,85)	6,8

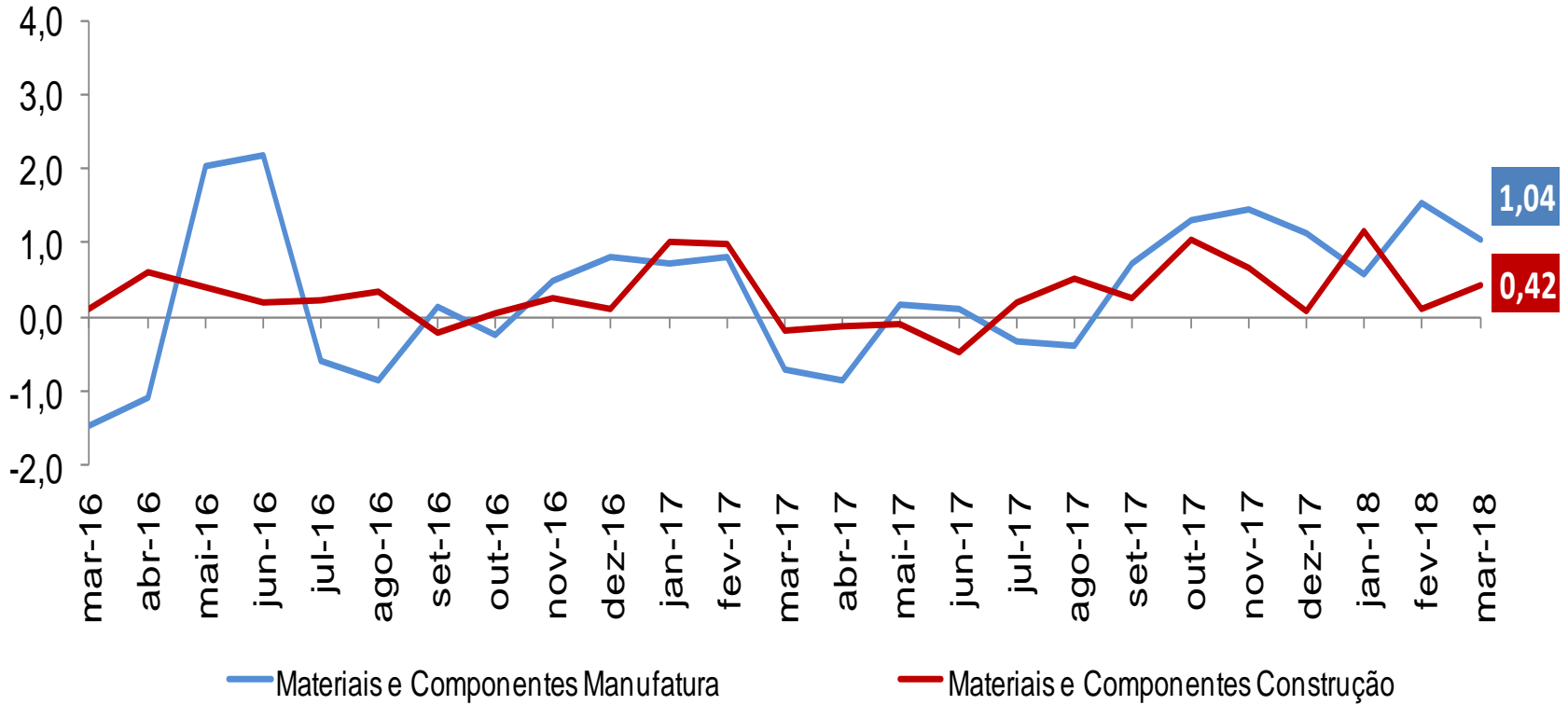
IPA-DI Estágios: Desagregação (Var. % mensal)



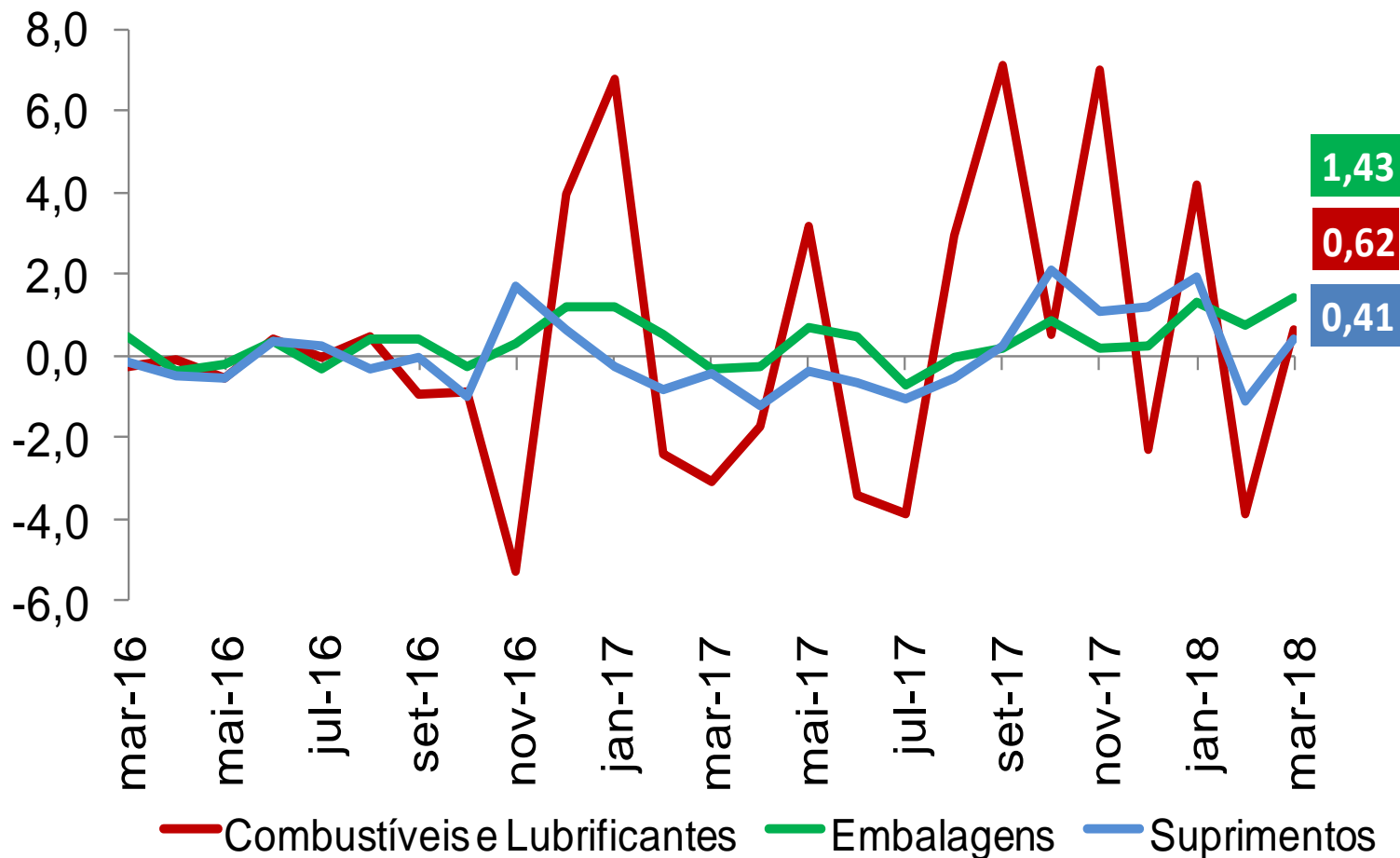
IPA-DI Estágios: Bens Finais Desagregados (Var. % mensal)



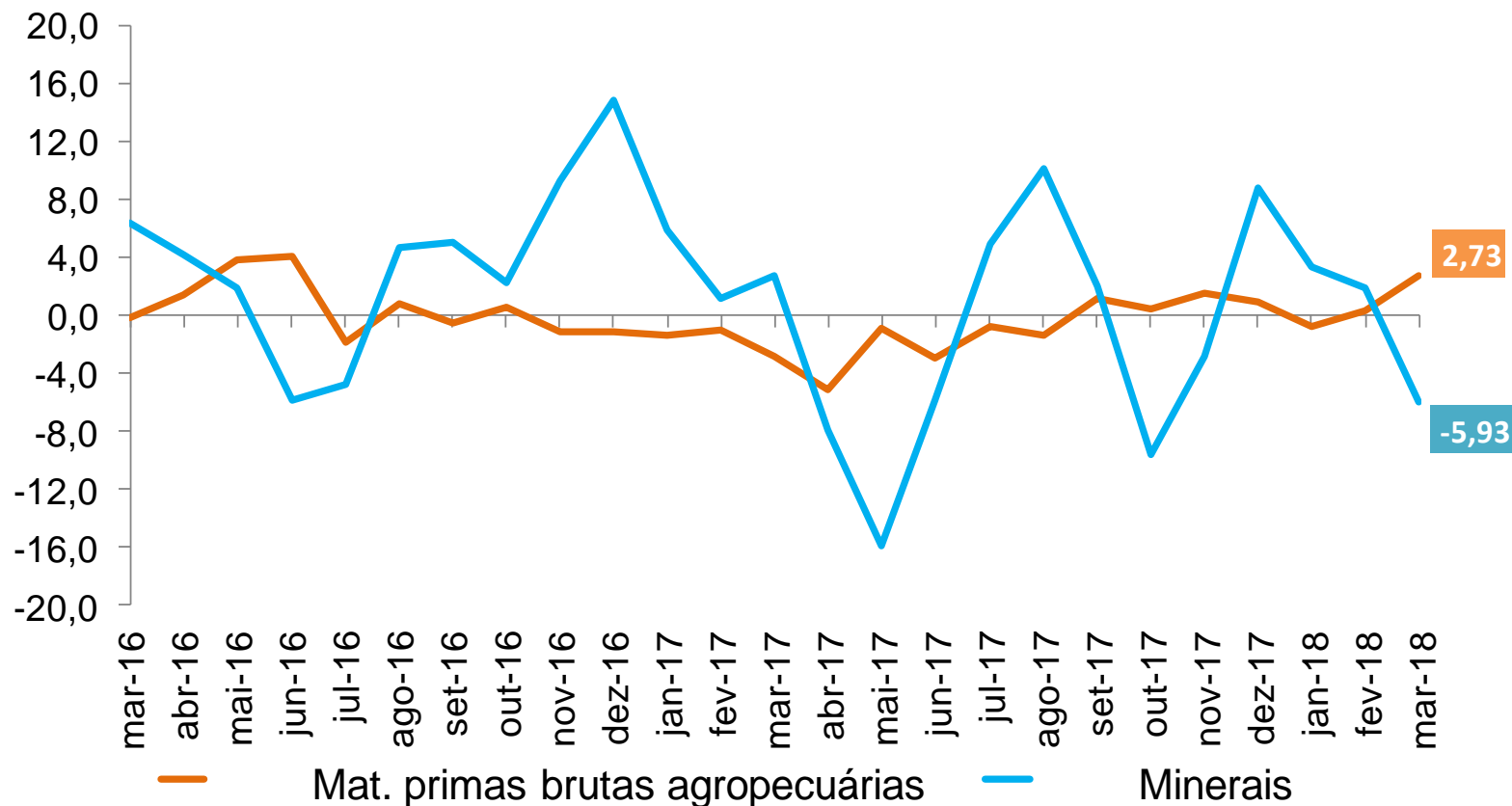
IPA-DI Estágios: Bens Intermediários Desagregados (Var. % mensal)



IPA-DI Estágios: Bens Intermediários Desagregados (Var. % mensal)



IPA-DI Estágios: Matérias Primas Brutas Desagregadas (Var. % mensal)



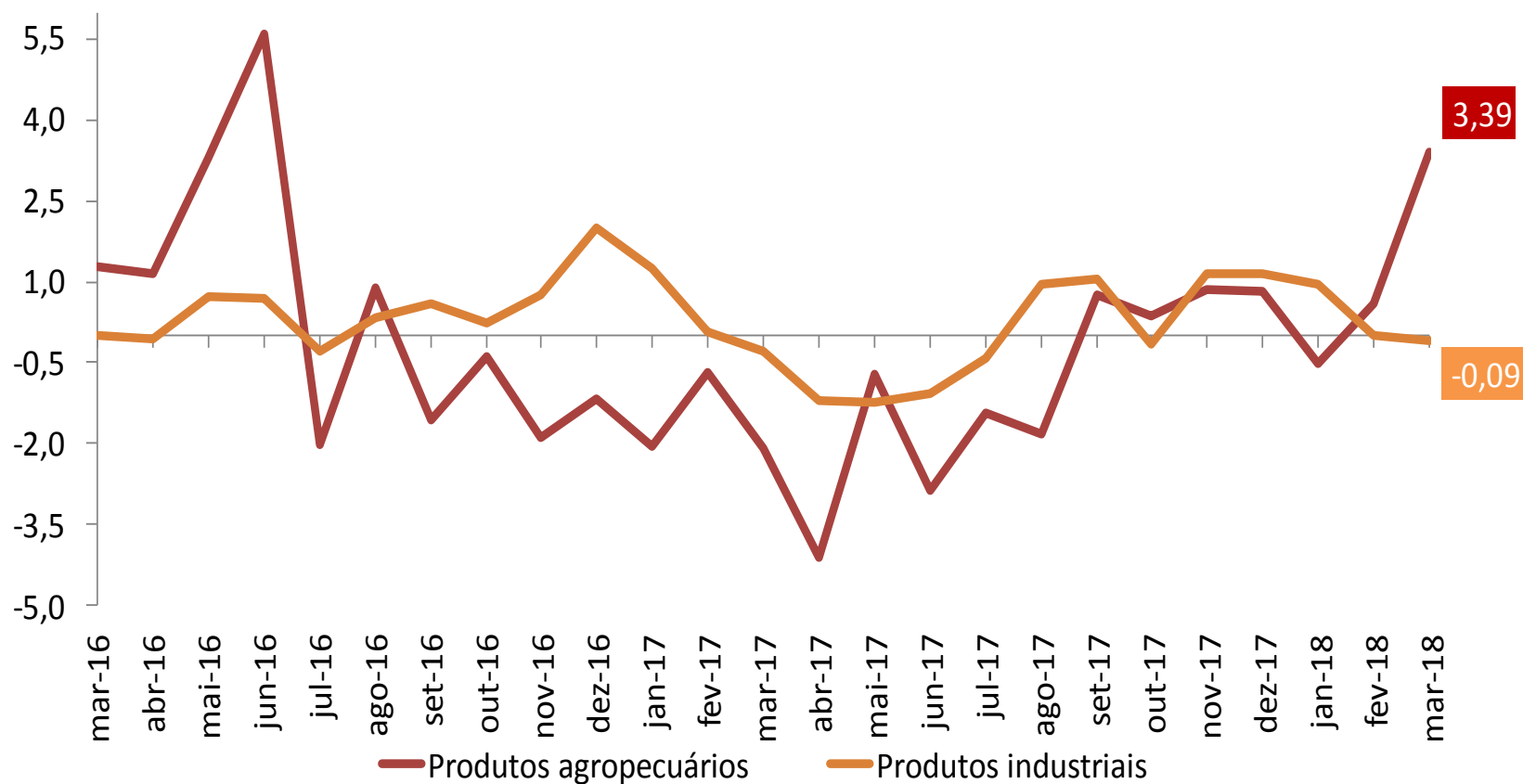
IPA-DI Origem (Var. % mensal)

	VARIAÇÃO MENSAL			PESO
	jan/18	fev/18	mar/18	mar/18
Ipa - todos os itens	0,58	0,15	0,77	100,00
Produtos agropecuários	(0,52)	0,59	3,39	24,65
Produtos industriais	0,94	0,01	(0,09)	75,35
Indústria extrativa	3,36	1,97	(5,93)	6,79
Carvão mineral	(0,33)	1,58	0,38	0,11
Minerais metálicos	3,74	2,18	(6,65)	6,10
Minerais não-metálicos	0,27	(0,10)	0,49	0,58
Indústria de transformação	0,72	(0,18)	0,49	68,56
Produtos alimentícios e bebidas	(1,64)	(0,17)	0,25	14,35
Fumo processado e produtos do fumo	0,32	(0,10)	0,04	0,38
Produtos têxteis	0,55	0,02	0,23	1,12
Artigos do vestuário	0,13	0,38	0,17	1,02
Couros, artigos para viagem e calçados	0,10	(0,14)	(0,24)	0,96
Madeira desdobrada e Produtos de madeira	3,08	0,18	0,57	0,57
Celulose, papel e produtos de papel	1,22	(0,01)	1,12	2,37
Produtos derivados do petróleo e biocombustíveis	3,43	(3,59)	0,83	8,14
Produtos químicos	1,62	0,07	0,82	7,13
Artigos de borracha e de material plástico	0,58	0,96	0,28	2,73
Produtos de minerais não-metálicos	0,42	(0,27)	0,33	2,00
Metalurgia básica	0,96	2,97	0,82	4,71
Produtos de metal	1,39	0,73	1,43	2,16
Máquinas e equipamentos	1,08	0,32	0,52	3,31
Equipamentos de informática, produtos eletrônicos e ópticos	0,37	(0,67)	(0,43)	1,85
Máquinas, aparelhos e materiais elétricos	1,35	0,40	(0,02)	2,27
Material eletrônico, aparelhos e equipamentos de comunicação	(0,30)	(0,20)	(0,19)	0,48
Veículos automotores, reboques, carrocerias e autopeças	1,08	0,51	0,42	8,59
Outros equipamentos de transporte	0,41	0,20	0,10	0,46
Móveis e artigos do mobiliário	1,70	0,30	0,70	0,80

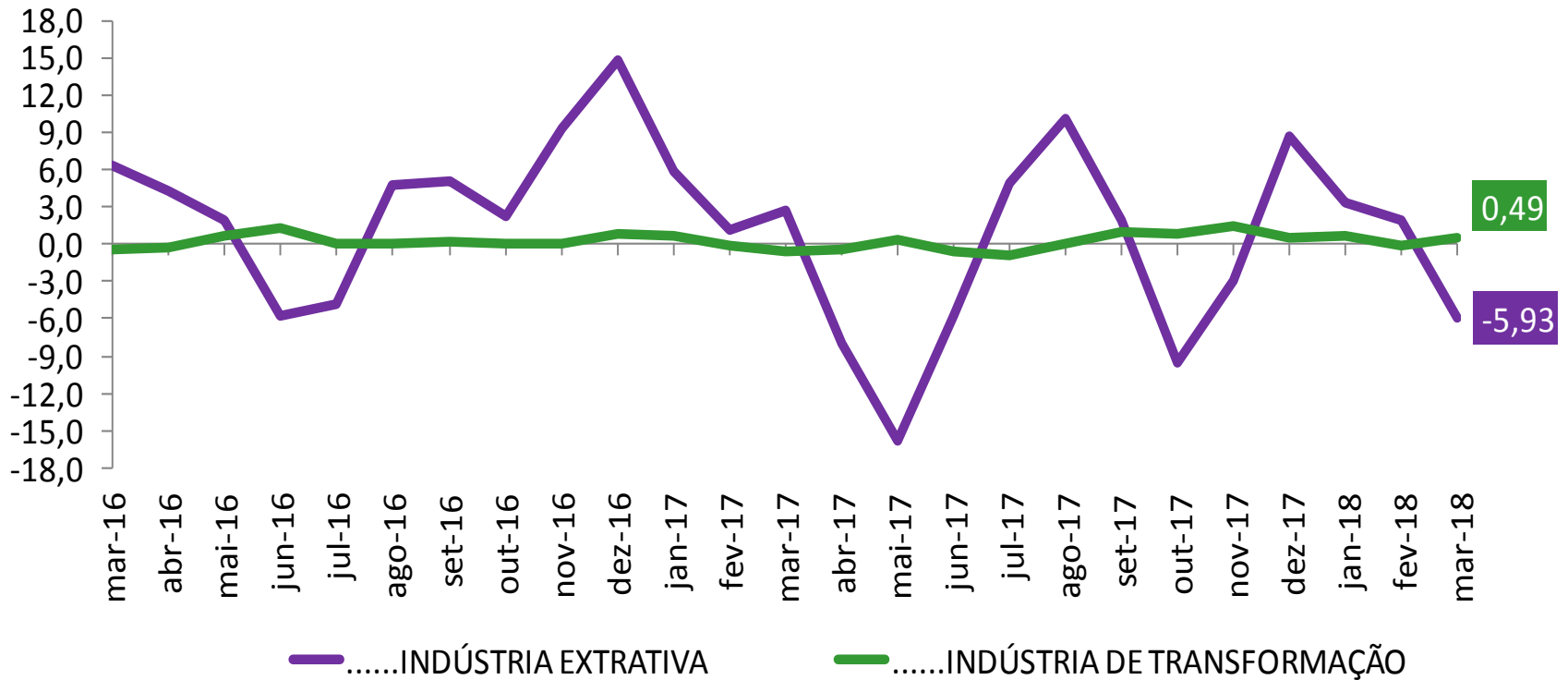
IPA-DI Origem (Var % 12 meses)

	2017	Últimos 12 meses	Acum. Ano (2018)	Peso
Ipa - todos os itens	(2,52)	(0,48)	1,51	100,0
Produtos agropecuários	(12,34)	(4,79)	3,46	24,6
Produtos industriais	1,22	1,06	0,87	75,4
Indústria extrativa	(9,58)	(18,54)	(0,85)	6,8
Carvão mineral	2,43	0,32	1,62	0,1
Minerais metálicos	(10,48)	(20,32)	(1,05)	6,1
Minerais não-metálicos	(1,90)	(0,17)	0,67	0,6
Indústria de transformação	2,37	3,37	1,03	68,6
Produtos alimentícios e bebidas	(6,98)	(3,80)	(1,57)	14,4
Fumo processado e produtos do fumo	(0,28)	0,03	0,26	0,4
Produtos têxteis	2,28	2,04	0,81	1,1
Artigos do vestuário	2,81	2,29	0,69	1,0
Couros, artigos para viagem e calçados	1,47	(0,26)	(0,28)	1,0
Madeira desdobrada e Produtos de madeira	6,79	11,14	3,85	0,6
Celulose, papel e produtos de papel	8,09	10,51	2,34	2,4
Produtos derivados do petróleo e biocombustíveis	10,46	11,76	0,54	8,1
Produtos químicos	4,53	3,19	2,53	7,1
Artigos de borracha e de material plástico	2,29	1,89	1,83	2,7
Produtos de minerais não-metálicos	0,65	1,13	0,48	2,0
Metalurgia básica	11,92	11,90	4,81	4,7
Produtos de metal	5,73	5,69	3,59	2,2
Máquinas e equipamentos	4,21	4,05	1,93	3,3
Equipamentos de informática, produtos eletrônicos e ópticos	(3,13)	(2,89)	(0,74)	1,8
Máquinas, aparelhos e materiais elétricos	5,03	4,41	1,74	2,3
Material eletrônico, aparelhos e equipamentos de comunicação	(5,64)	(4,78)	(0,68)	0,5
Veículos automotores, reboques, carrocerias e autopeças	3,62	4,54	2,02	8,6
Outros equipamentos de transporte	1,50	0,90	0,71	0,5
Móveis e artigos do mobiliário	6,25	7,60	2,72	0,8

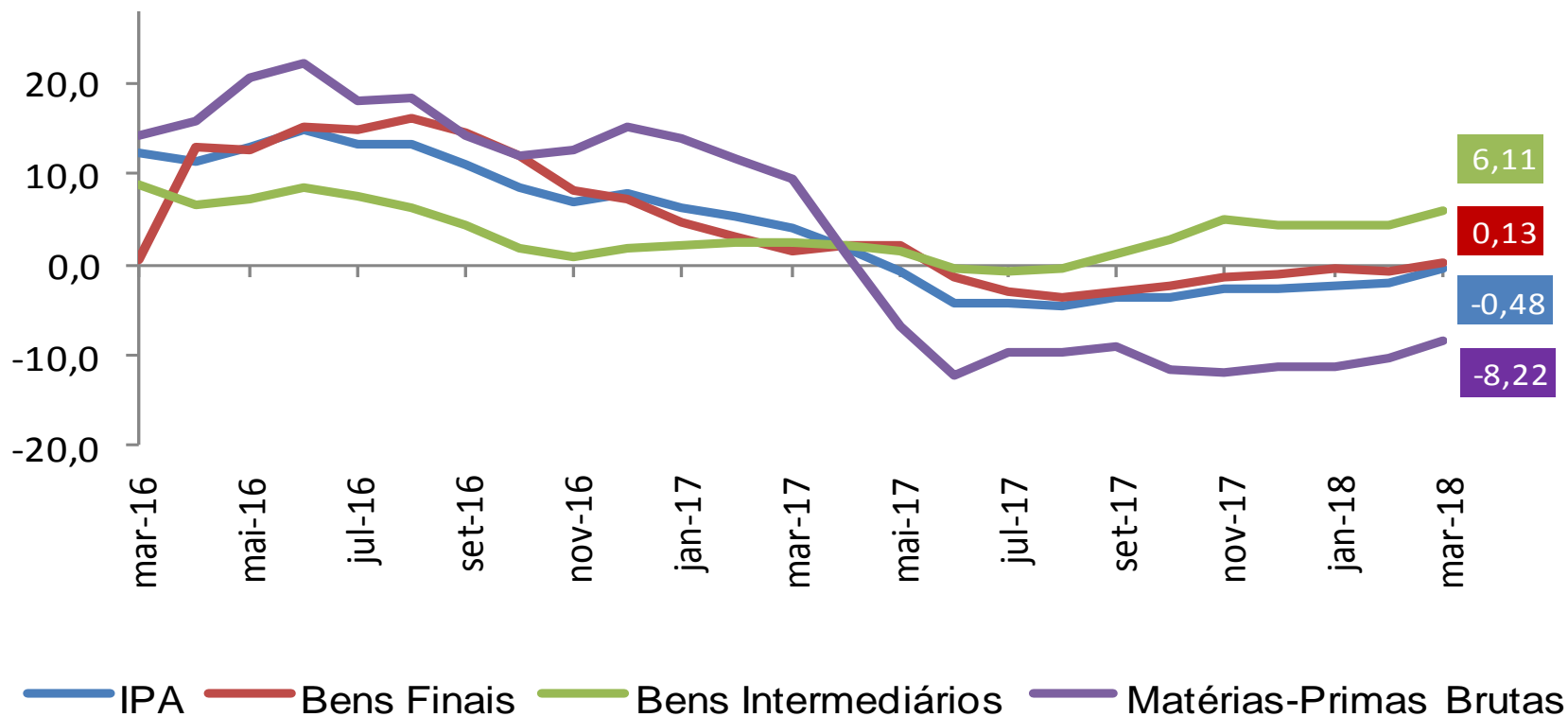
IPA-DI Origem Desagregado (Var. % mensal)



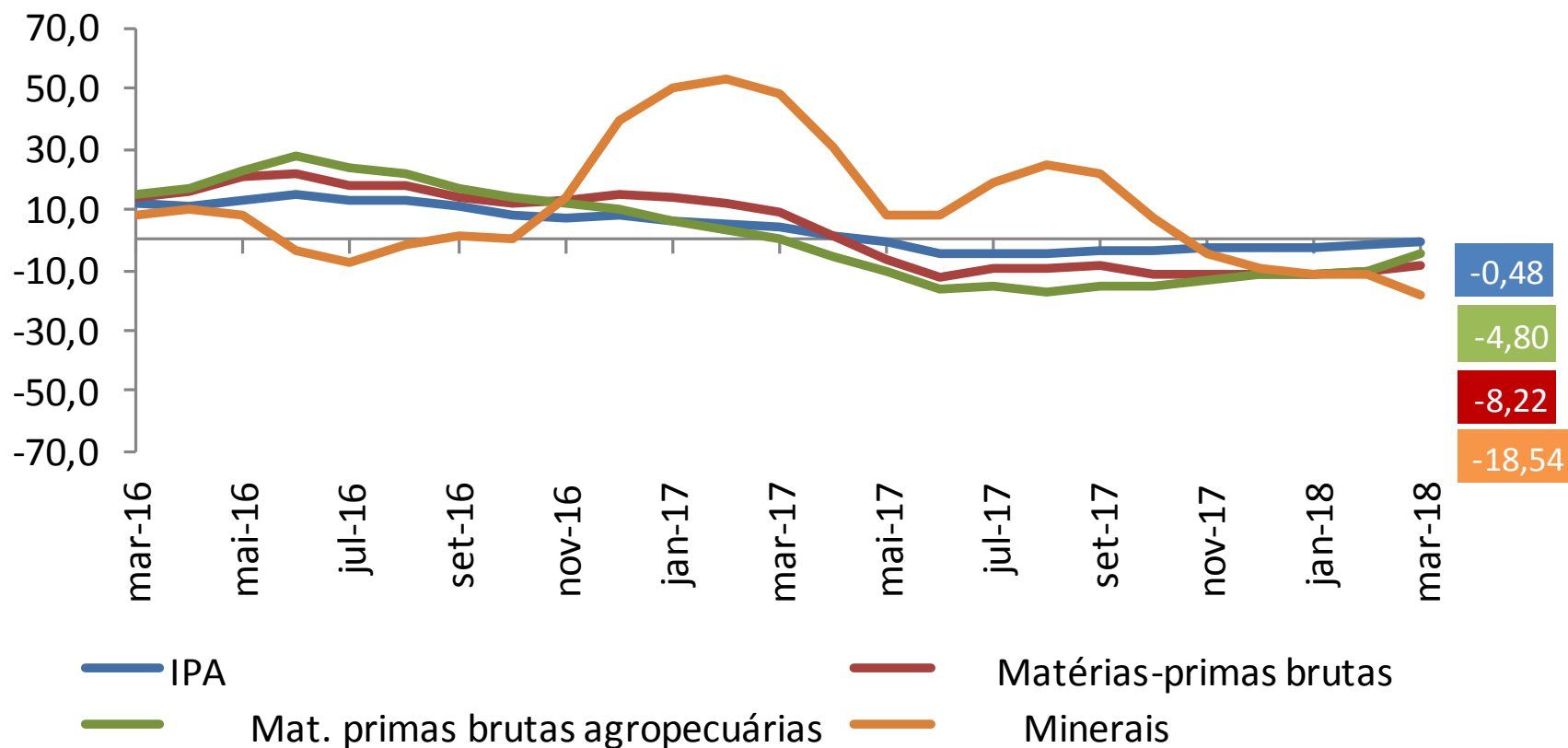
IPA-DI Origem: Produtos Industriais Desagregados (Var. % mensal)



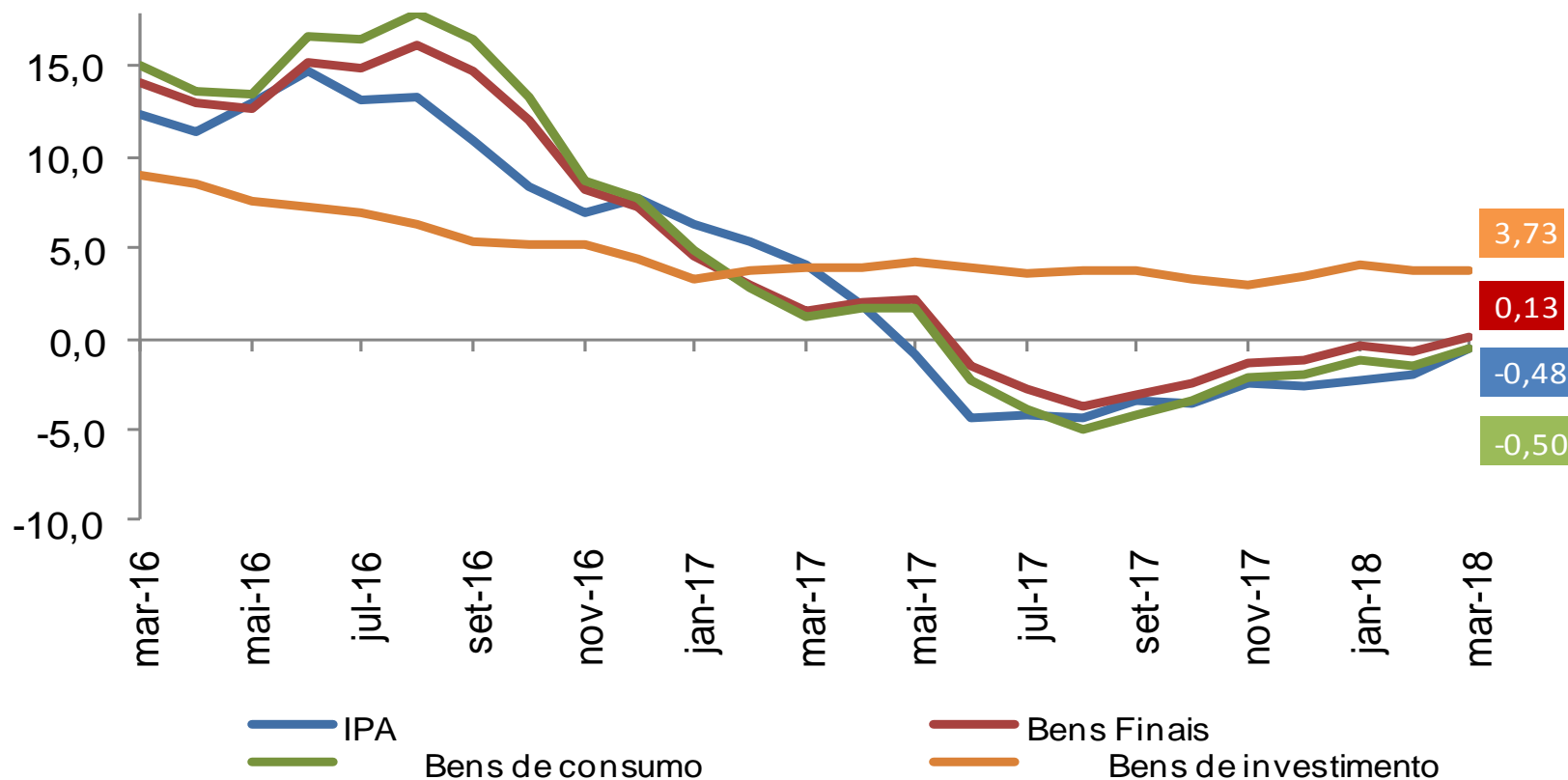
IPA-DI Estágios (Var. % acumulada em 12 meses)



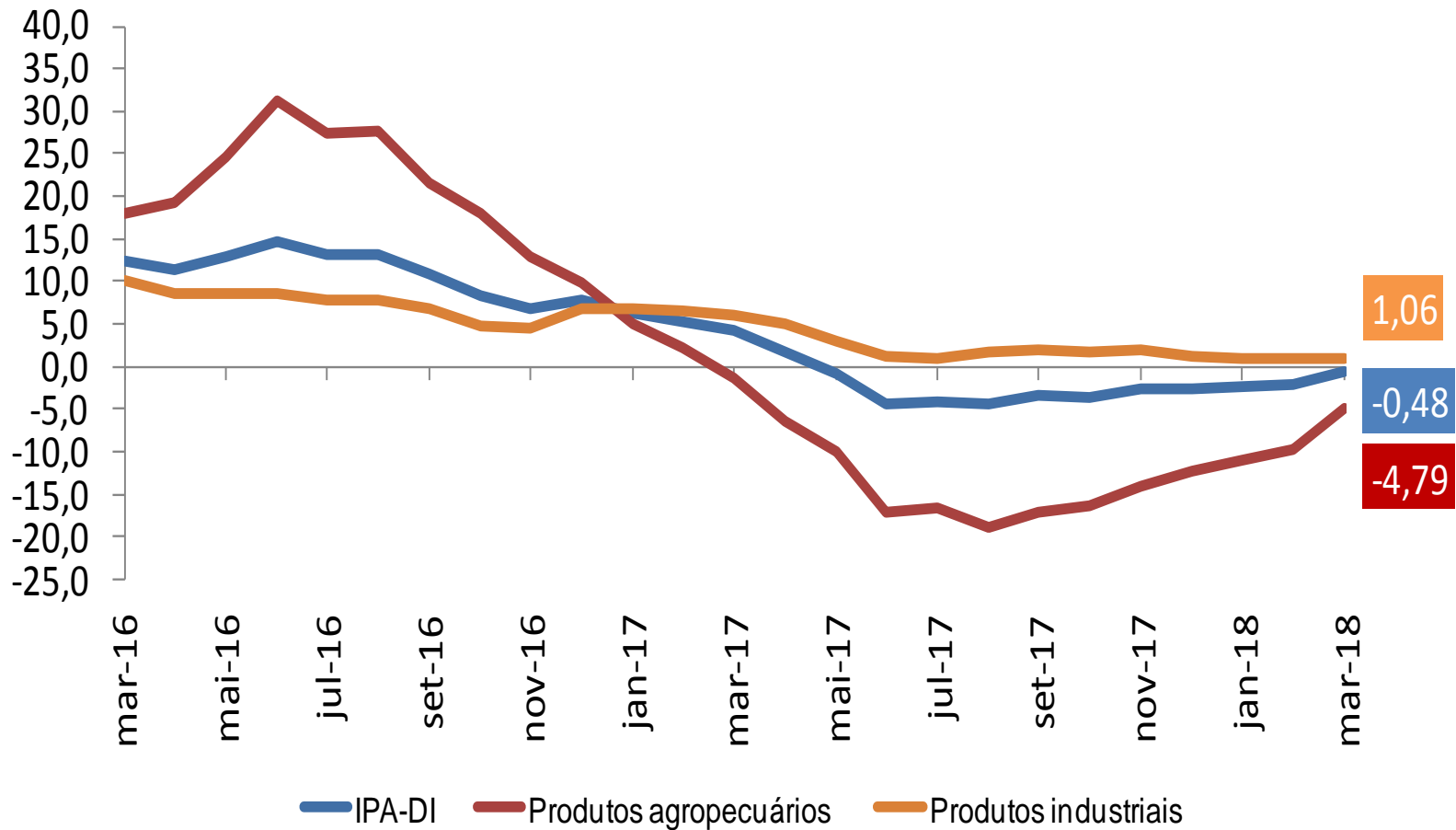
IPA-DI Estágios: Matérias-Primas Desagregado (Var. % 12 meses)



IPA-DI Estágios (Var. % acumulada em 12 meses)



IPA-DI Origem: Desagregação (Var. % acumulada em 12 meses)



Resumo dos Resultados

- **Variação mensal em março/2018 = 0,56%** ante 0,15% em fevereiro/2018.
 - ✓ Resultado ficou dentro do intervalo das expectativas de mercado Bloomberg que iam de 0,10% a 0,95%.
- Variação acumulada em 12 meses: 0,76%.
- **Componentes do IGP-DI:**
 - ✓ **IPA-DI:** acelerou de 0,15% (fev/18) para 0,77% (mar/18);
 - ✓ **IPC-DI:** manteve-seu em 0,17% (mar/18);
 - ✓ **INCC-DI:** acelerou de 0,13% (fev/18) para 0,24% (mar/18).
 - Aceleraram os grupos: Materiais, Equipamentos e Serviços (de 0,28% para 0,50%); e Mão de obra (de 0,00% para 0,03%).
 - ✓ **Núcleo do IPC-Br:** acelerou (de 0,23% para 0,25%).

- **IPA por estágios:**

- ✓ Aceleração em Bens Finais (de -0,42% para 0,76%), com destaque para *alimentos in natura* (de 2,24% para 8,68%);
- ✓ Aceleração em Bens Intermediários (de 0,25% para 0,85%), com destaque para *combustíveis e lubrificantes para a produção* (de -3,87% para 0,62%);
- ✓ Desaceleração em Matérias-Primas Brutas (de 0,76% para 0,68%), com destaque para *minério de ferro* (2,58% para -7,57%), *mandioca (aipim)* (3,85% para -3,64%) e *suínos* (-1,41% para -10,53%). Em sentido oposto, destacaram-se, *milho (em grão)* (1,39% para 17,11%), *soja (em grão)* (2,61% para 5,10%) e *leite in natura* (0,70% para 4,72%).

- **IPA por origem:**

- ✓ **Produtos Agropecuários:** registraram aceleração (de 0,59% para 3,39%);
- ✓ **Produtos Industriais:** registraram desaceleração (de 0,01% para -0,09%).



Ministério da Fazenda