



Ministério da Fazenda

IPCA-15

Março/2018

23 de março de 2018

Os INFORMATIVOS ECONÔMICOS da Secretaria de Política Econômica (SPE) são elaborados a partir de dados de conhecimento público, cujas fontes primárias são instituições autônomas, públicas ou privadas. O objetivo é organizar informações de conhecimento público para ampliar o entendimento sobre a economia brasileira. O conteúdo deste material é meramente informativo, não possuindo caráter prospectivo, nem delimitando as ações de política econômica adotadas pelo Ministério da Fazenda.

→ Sumário Executivo

- Variação mensal do IPCA-15

março/2018: 0.1%

fevereiro/2018: 0.38%

março/2017: 0.15%

- Variação acumulada em 12 meses: 2.8%

- Na comparação com fevereiro de 2018, quatro grupos mostram aceleração:

- Vestuário (de -0.38% para 0.00%);

- Alimentação e Bebidas (de -0.33% para -0.07%), destaque para Frutas (de -1.13% para 2.10%);

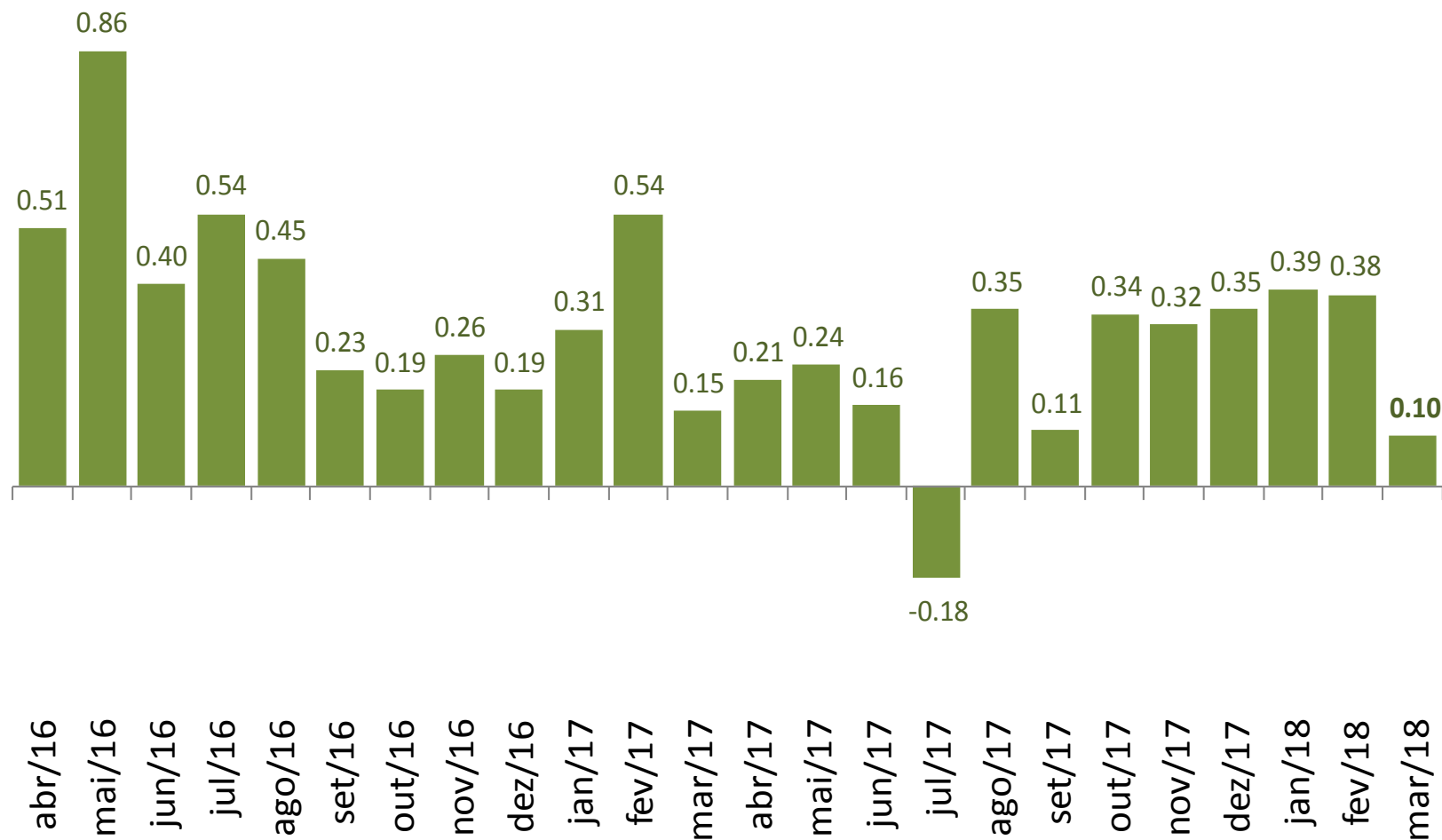
- Saúde e Cuidados Pessoais (de 0.38% para 0.54%);

- Artigos de Residência (de 0.03% para 0.09%);

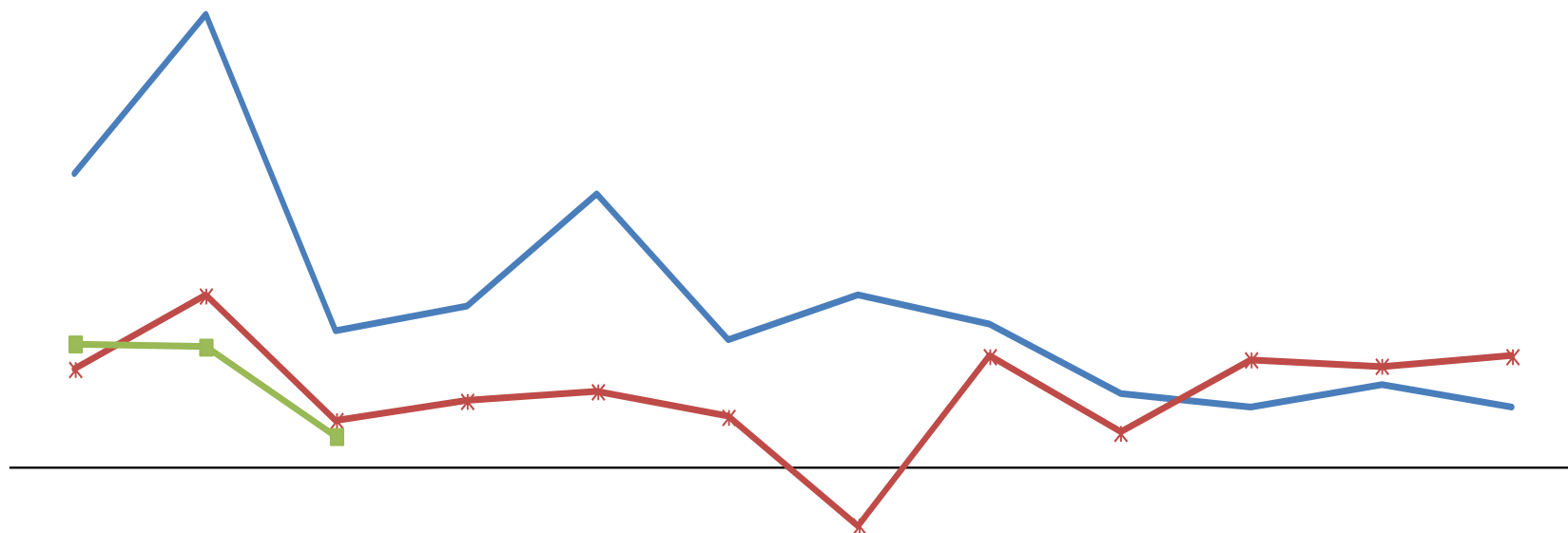
→ Sumário Executivo

- Os movimentos de desaceleração foram registrados em cinco grupos:
 - Educação (de 3.89% para 0.25%), com o fim da incorporação dos reajustes escolares;
 - Transportes (de 0.74% para 0.07%), destaque para Passagem aérea (de 3.26% para -15.33%) com deflação maior que a usual para o mês;
 - Comunicação (de 0.05% para -0.19%);
 - Habitação (de 0.22% para 0.13%), destaque para Gás de botijão (de 0.65% para -0.25%);
 - Despesas Pessoais (de 0.17% para 0.12%);
- Preços livres: desaceleraram de 0.38% para 0.02%
- Inflação de serviços: desaceleraram de 0.71% para 0.08%
- Preços monitorados: desaceleraram de 0.37% para 0.35%

IPCA-15 (Var. % mensal)

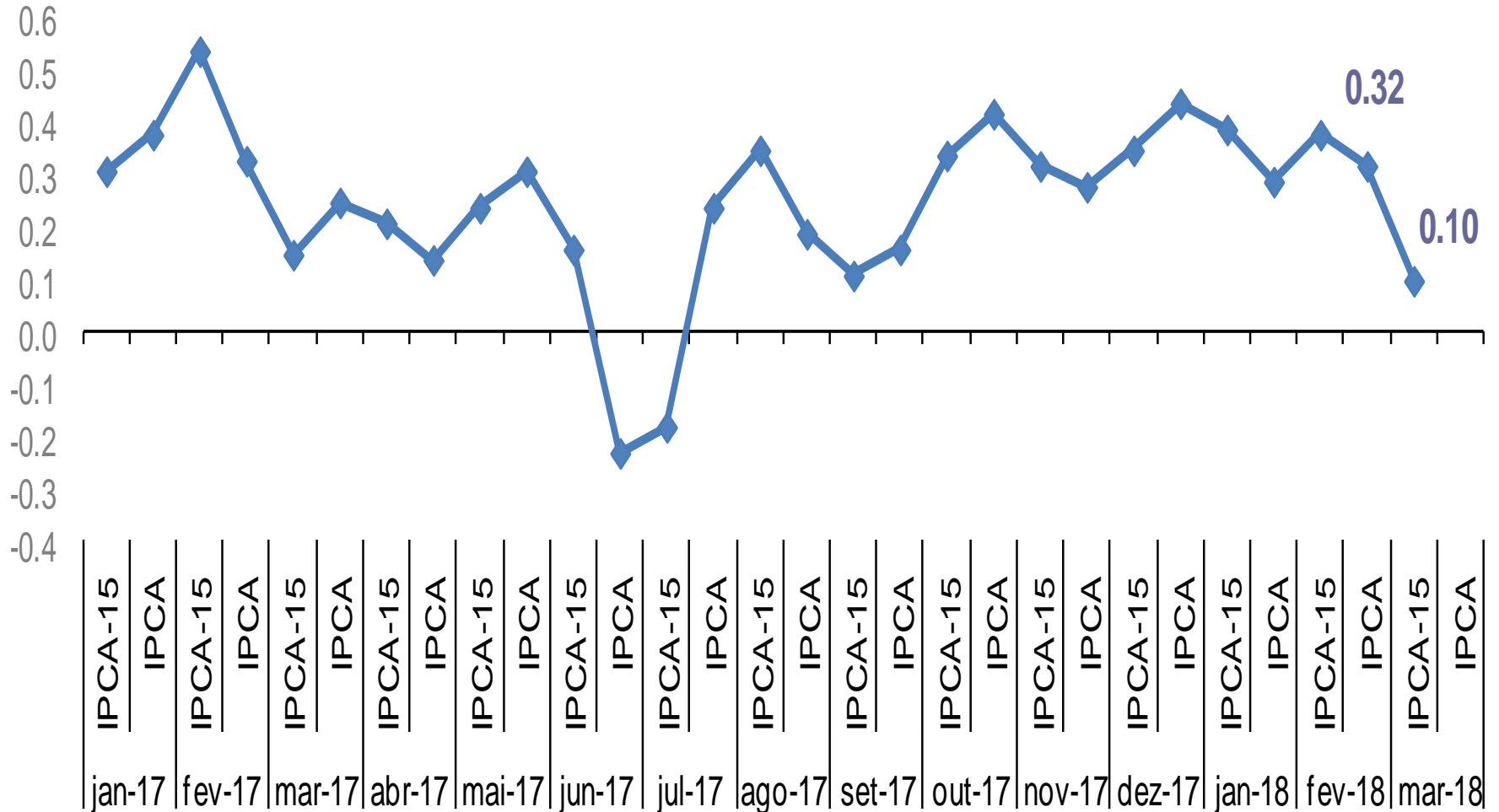


IPCA-15 (Var. % mensal)

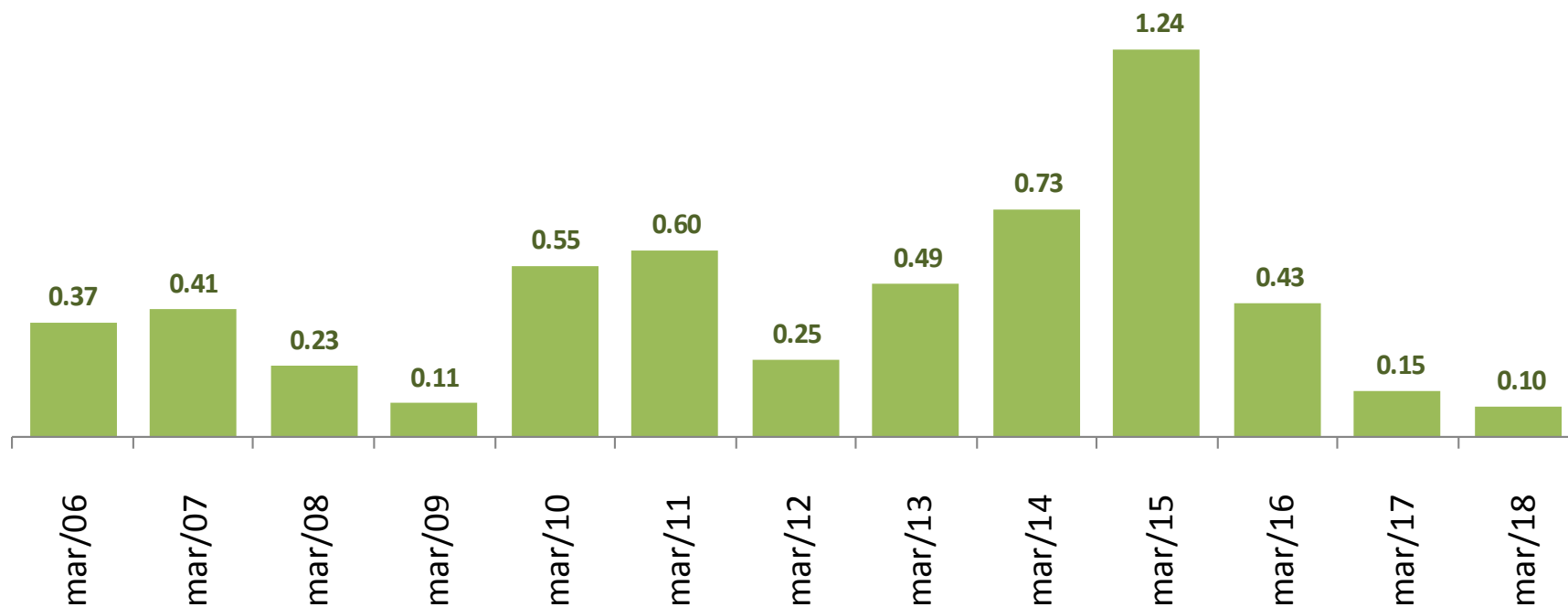


	jan	fev	mar	abr	mai	jun	jul	ago	set	out	nov	dez
— 2016	0.92	1.42	0.43	0.51	0.86	0.40	0.54	0.45	0.23	0.19	0.26	0.19
* 2017	0.31	0.54	0.15	0.21	0.24	0.16	-0.18	0.35	0.11	0.34	0.32	0.35
■ 2018	0.39	0.38	0.10									

Comparações Mensais entre IPCA e IPCA-15 (Var. % mensal)



IPCA-15 (Var. % mensal para os meses de março)



Ranking IPCA-15

março de 2018

Dez principais contribuições positivas	(p.p.)	Var.%
Plano de saúde	0.042	1.06
Ônibus urbano	0.035	1.30
Refeição	0.014	0.27
Leite longa vida	0.014	1.60
Conserto de automóvel	0.013	0.76
Cebola	0.013	11.57
Gasolina	0.009	0.20
Energia elétrica residencial	0.008	0.24
Condomínio	0.008	0.47
Calça comprida feminina	0.008	1.72
<i>Soma</i>	0.164	

Dez principais contribuições negativas	(p.p.)	Var.%
Passagem aérea	-0.062	-15.33
Tomate	-0.013	-5.00
Açúcar cristal	-0.012	-4.10
Contrafilé	-0.010	-2.80
Hipotensor e hipocolesterolêmico	-0.009	-1.24
Telefone fixo	-0.008	-0.94
Ônibus interestadual	-0.006	-2.52
Arroz	-0.006	-1.11
Frango inteiro	-0.006	-1.35
Cenoura	-0.005	-9.19
<i>Soma</i>	-0.137	

IPCA- 15: Desagregações Principais (Var. % mensal)

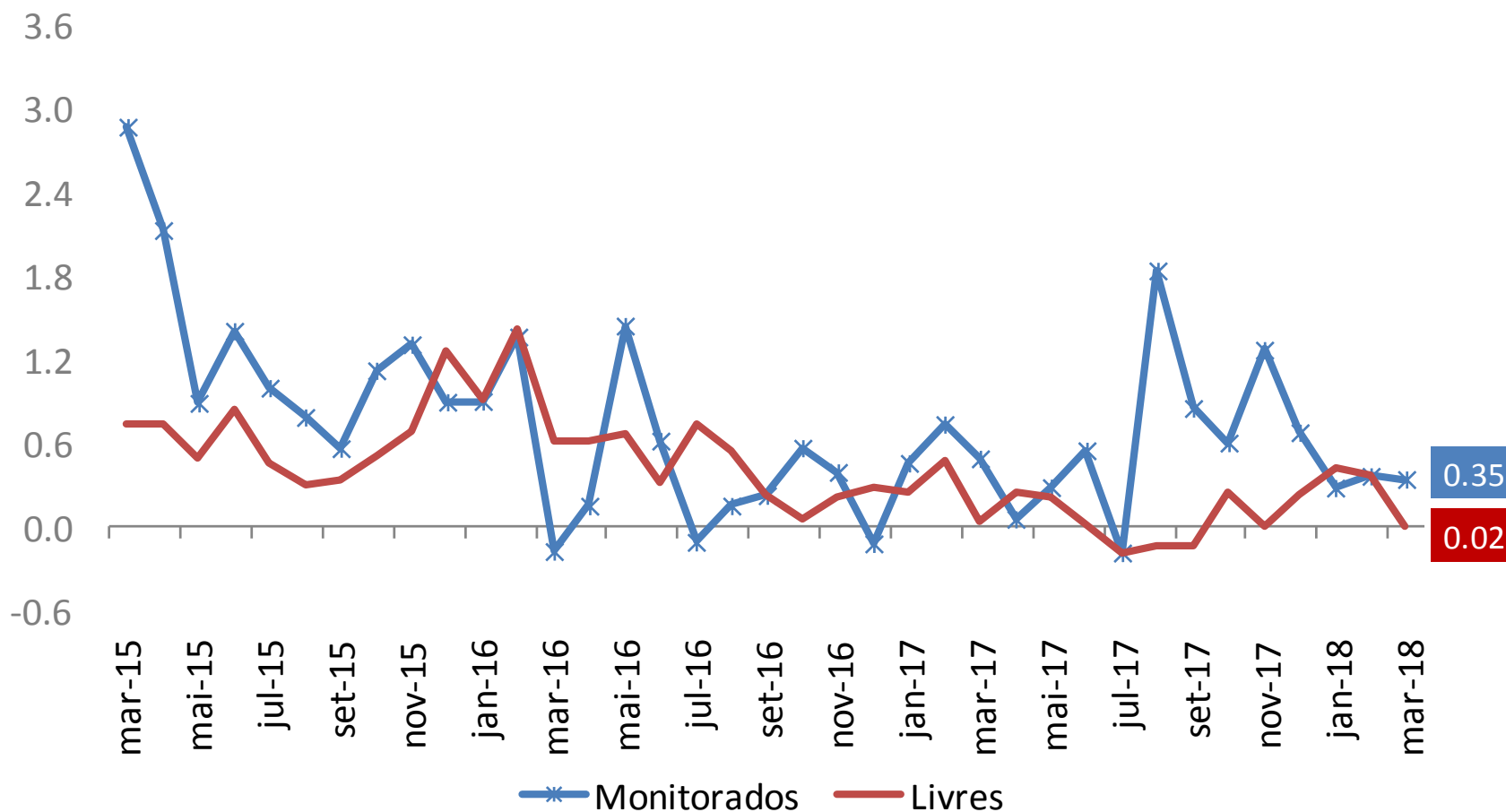
	IPCA-15	IPCA	IPCA-15
	fev-18	fev-18	mar-18
	Var.%	Var.%	Var.%
Geral	0.38	0.32	0.10
Grupos			
Alimentação/Bebidas	0.13	-0.33	-0.07
Habitação	-0.51	0.22	0.13
Artigos residência	0.20	0.03	0.09
Vestuário	-0.73	-0.38	0.00
Transportes	1.11	0.74	0.07
Saúde/Cuidados pessoais	0.34	0.38	0.54
Despesas pessoais	0.19	0.17	0.12
Educação	4.01	3.89	0.25
Comunicação	0.03	0.05	-0.19

IPCA – 15: Desagregação em Monitorados e Livres

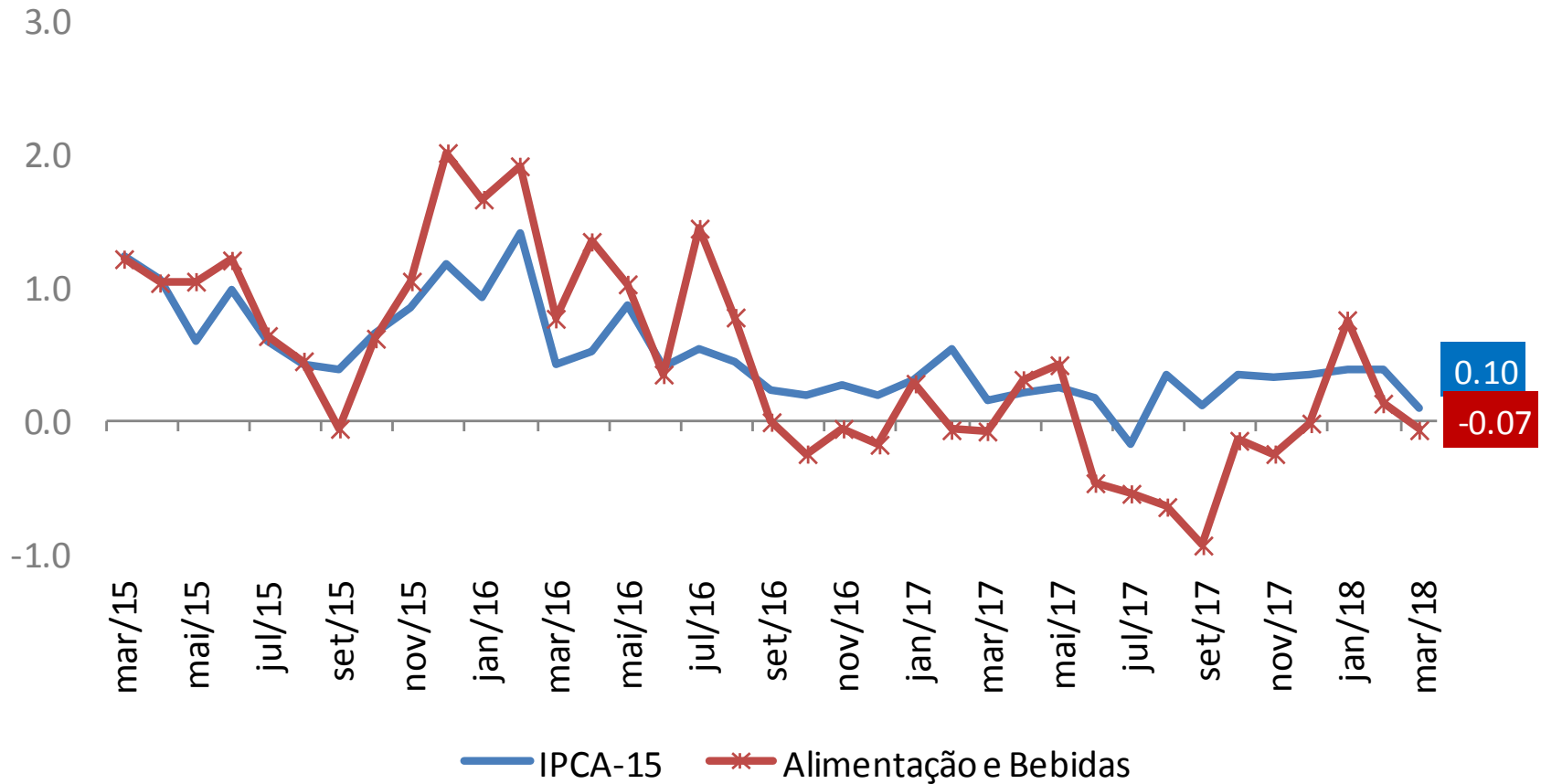
(Var. % mensal)

	<i>Peso mar-18</i>	mar-17	fev-18	mar-18
IPCA-15 - Geral	100	0.15	0.38	0.10
Monitorados	25.3	0.50	0.37	0.35
Livres	74.7	0.04	0.38	0.02
Serviços	35.9	0.25	0.71	0.08
<i>Alim. fora do domicílio</i>	8.9	0.20	0.15	0.31
<i>ex-Alim. fora do domicílio</i>	27.0	0.26	0.90	0.00
Bens	38.8	-0.14	0.08	-0.04
Duráveis	7.8	-0.08	0.27	0.09
Semi-duráveis	7.7	0.01	-0.52	0.00
Não-duráveis	23.2	-0.20	0.21	-0.09
<i>Alim. no domicílio</i>	15.6	-0.23	0.13	-0.29
<i>ex-Alim. no domicílio</i>	7.7	-0.14	0.38	0.30

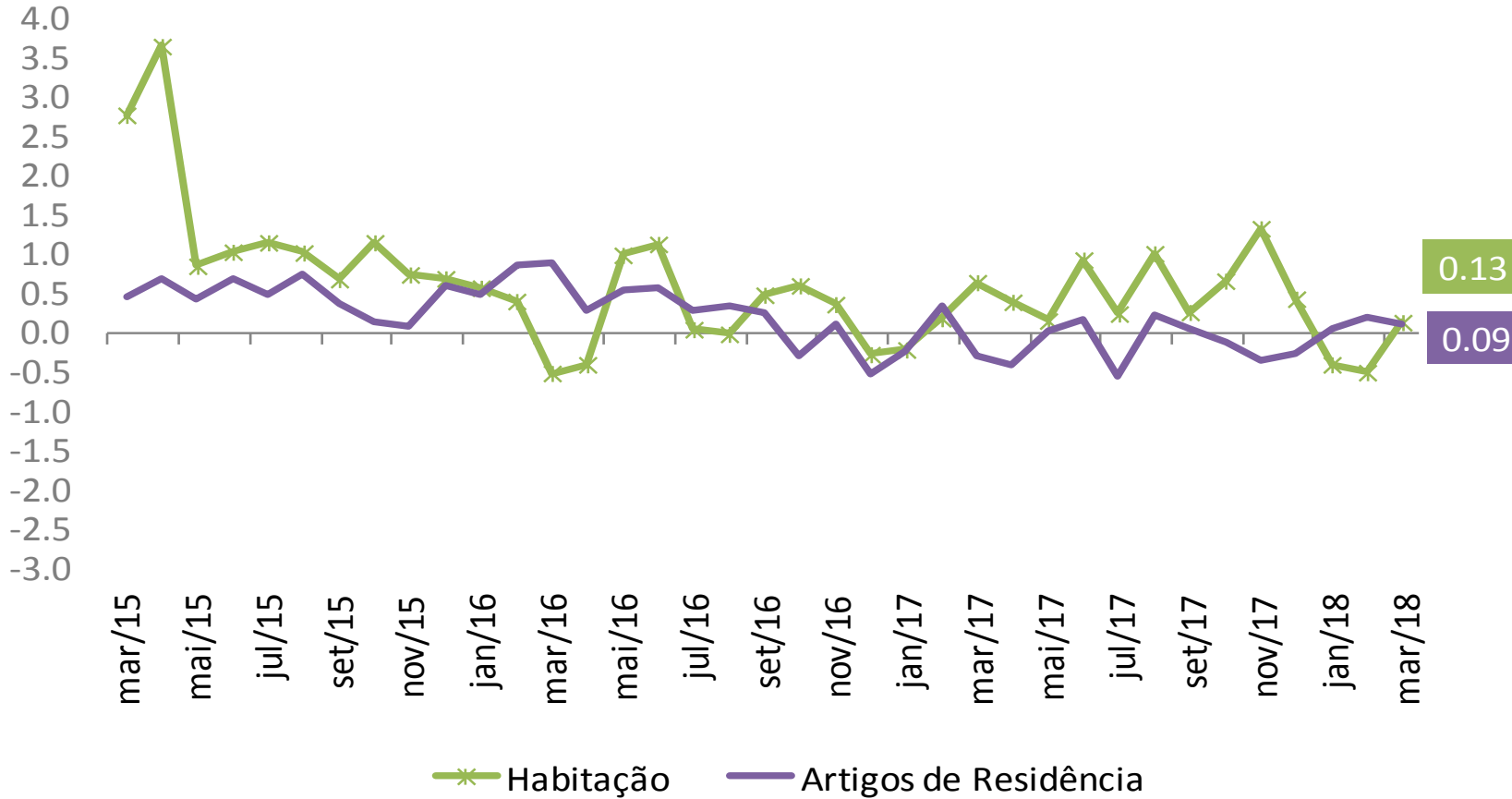
IPCA –15: Monitorados e Livres (Var. % mensal)



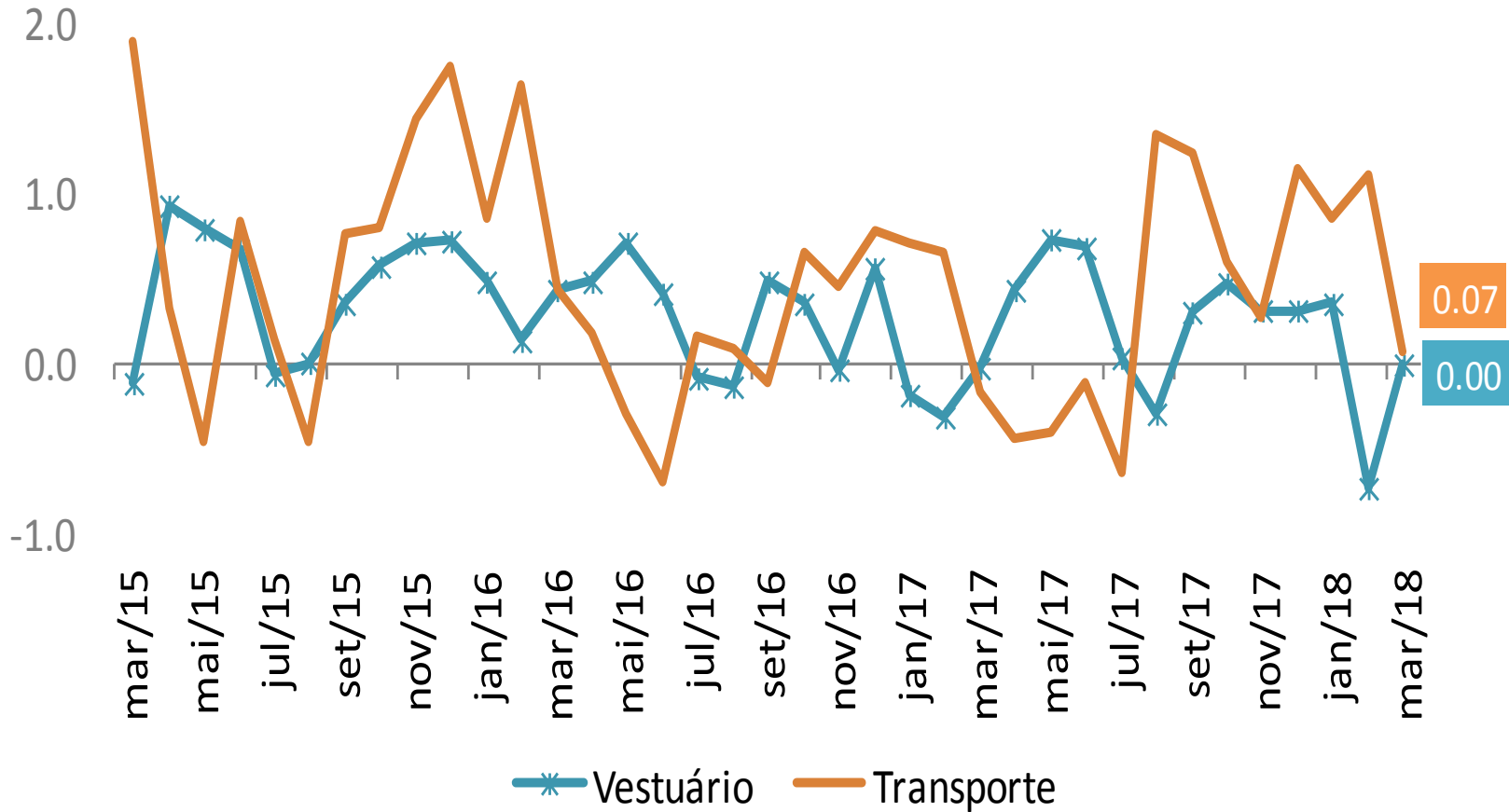
IPCA – 15: Alimentação e Bebidas (Var. % mensal)



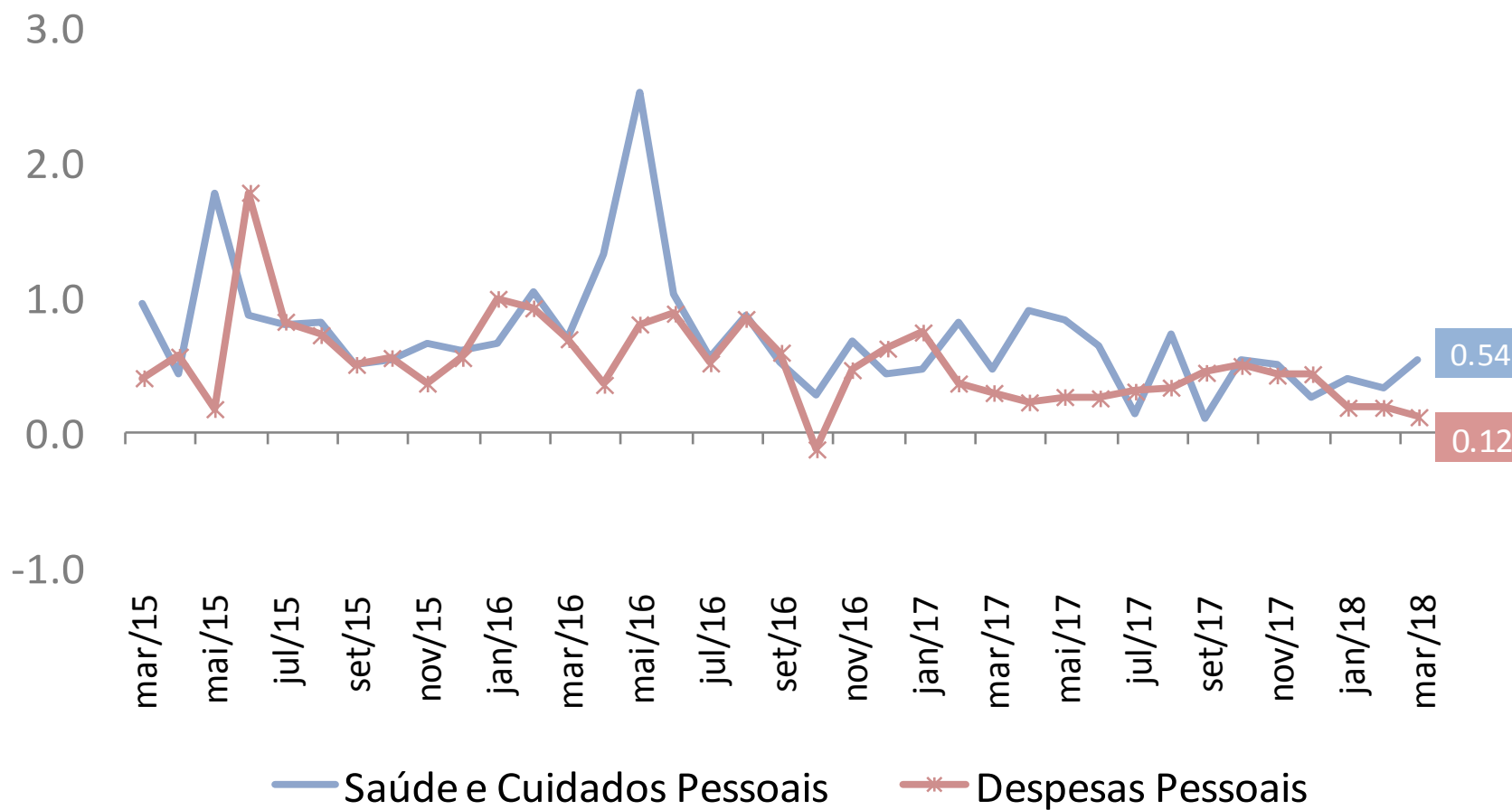
IPCA – 15: Habitação e Artigos de Residência (Var. % mensal)



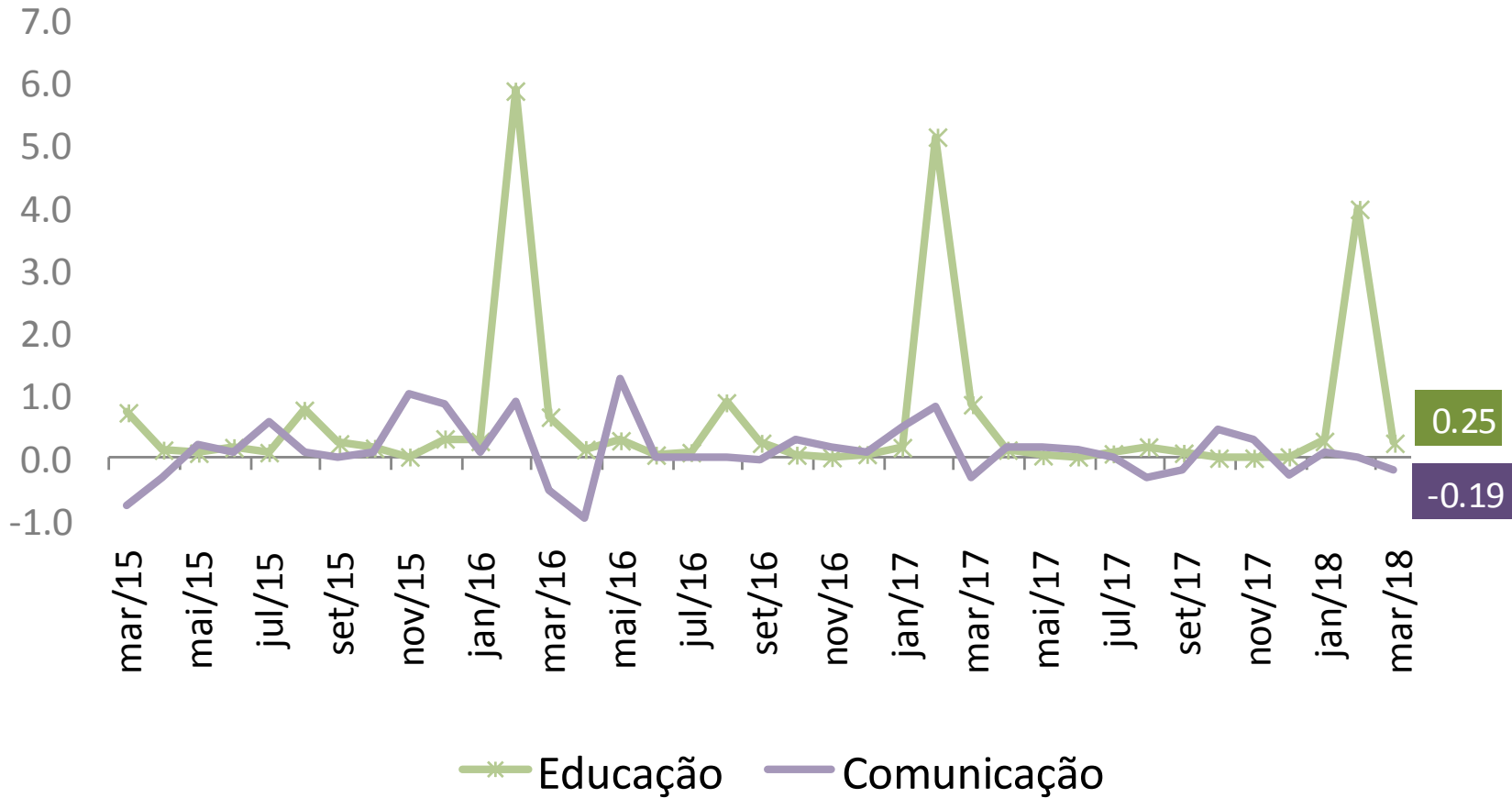
IPCA – 15: Vestuário e Transporte (Var. % mensal)



IPCA – 15: Saúde/Cuidados Pessoais e Despesas Pessoais (Var. % mensal)



IPCA – 15: Educação e Comunicação (Var. % mensal)



IPCA-15: Índice de Difusão

(proporção dos itens com variação positiva no índice)



VARIAÇÕES ANUAIS E EM 12 MESES

IPCA-15 – Var. % em 12 meses

	2017	mar-18
Geral	2.94	2.80
Grupos		
Alimentação/Bebidas	-2.16	-1.48
Habitação	6.16	4.69
Artigos residência	-1.49	-0.96
Vestuário	2.56	2.70
Transportes	4.32	5.18
Saúde/Cuidados pessoais	6.66	6.13
Despesas pessoais	4.75	3.79
Educação	6.95	5.22
Comunicação	1.51	0.41

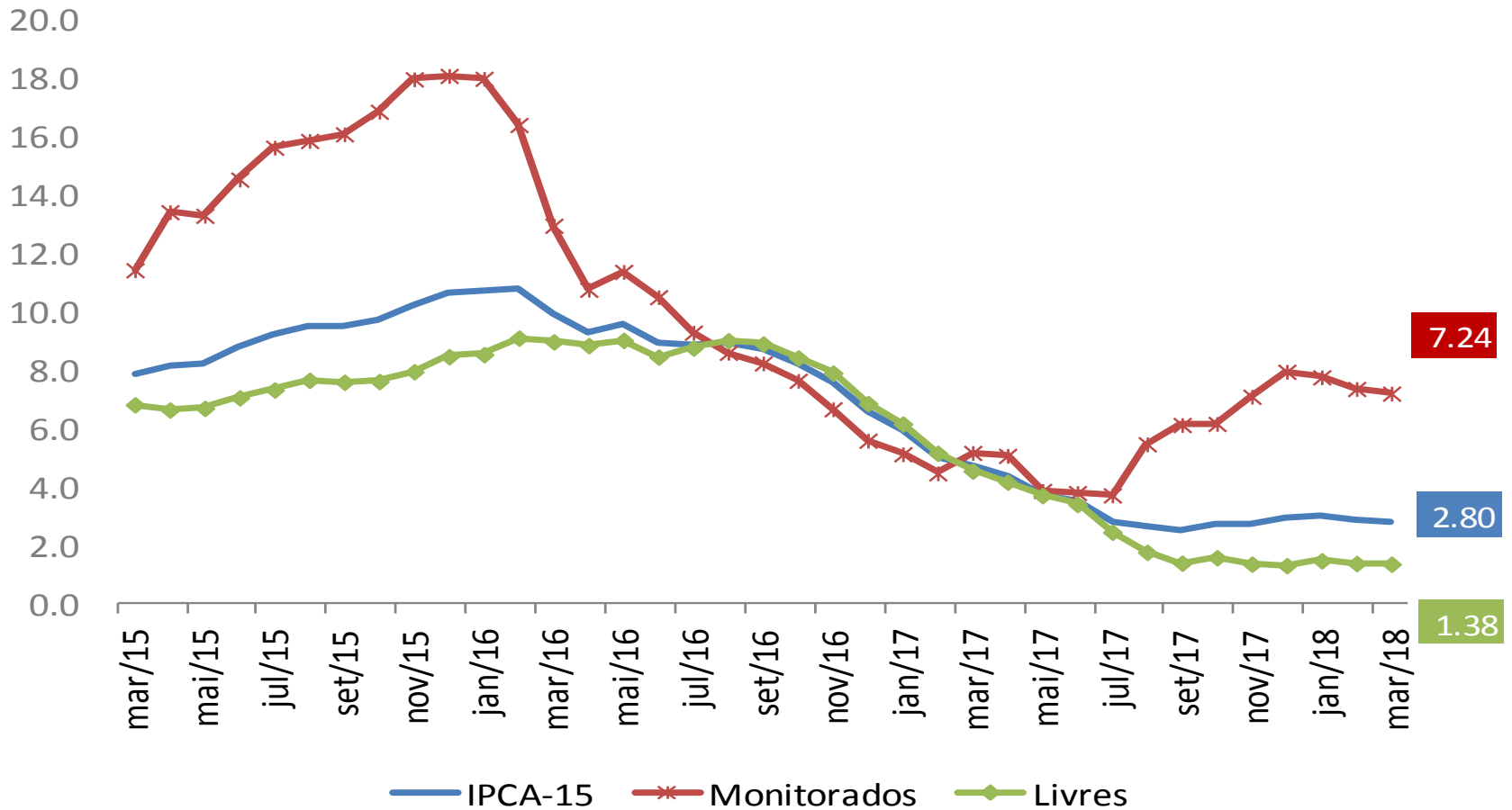
IPCA-15

	<i>Peso mar-18</i>	2014	2015	2016	2017	2018*
IPCA - Geral		6.46	10.71	6.58	2.94	2.80
Monitorados	25.3	5.74	18.14	5.62	7.99	7.24
Livres	74.7	6.68	8.51	6.89	1.33	1.38
Serviços	35.9	8.35	8.34	6.61	4.49	3.96
<i>Alim. fora do domicílio</i>	8.9	9.67	11.24	7.36	3.62	3.27
<i>ex-Alim. fora do domicílio</i>	27.0	7.93	7.41	6.36	4.78	4.20
Bens	38.8	5.31	8.67	7.10	-1.44	-0.92
Duráveis	7.8	2.60	3.06	2.25	-0.77	-0.42
Semi-duráveis	7.7	3.75	5.20	4.48	2.14	2.08
Não-duráveis	23.2	6.96	12.06	9.69	-2.80	-2.03
<i>Alim. no domicílio</i>	15.6	6.98	12.67	10.12	-5.18	-4.00
<i>ex-Alim. no domicílio</i>	7.7	6.92	10.78	8.76	2.39	2.18

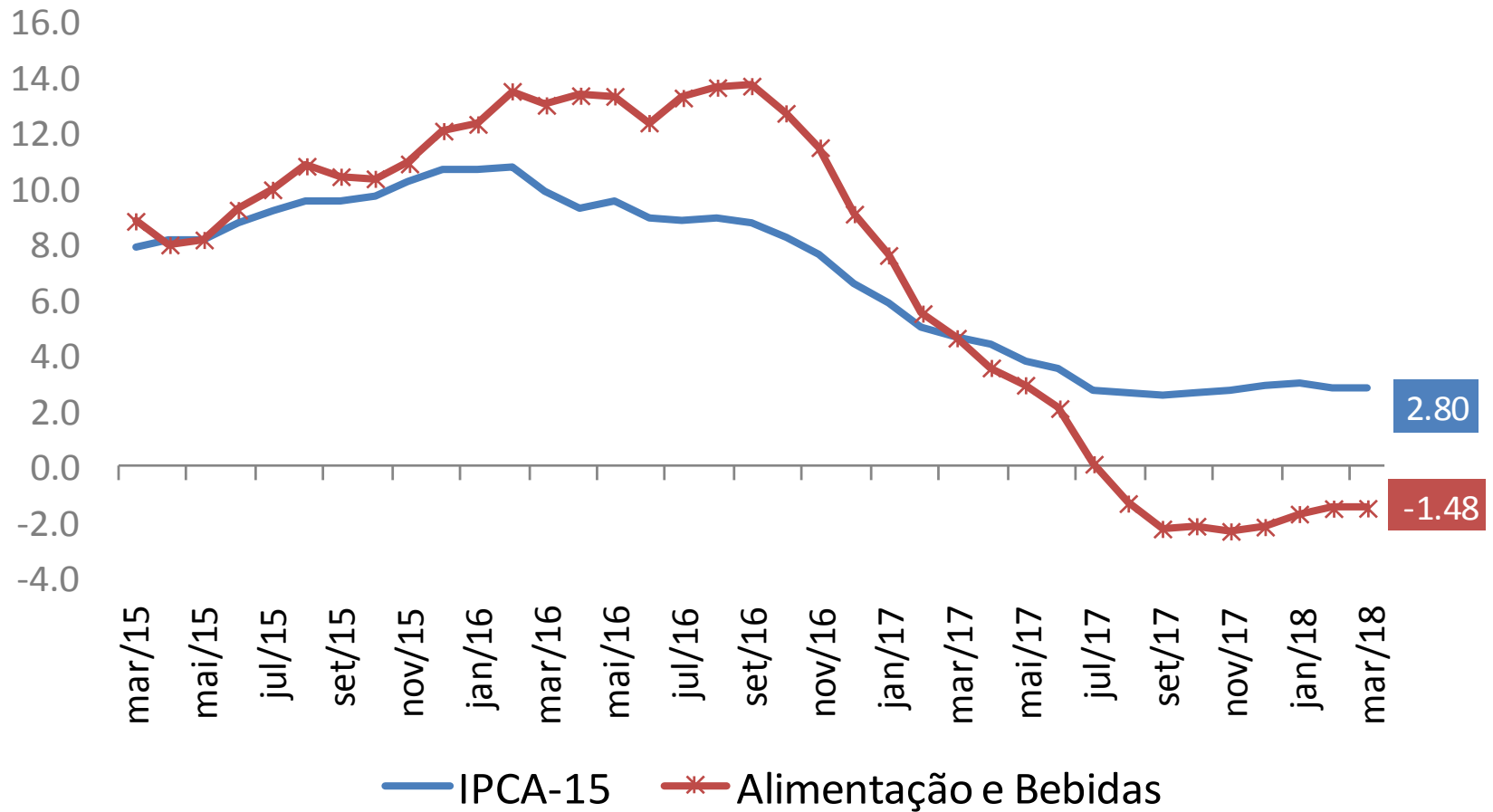
*acumulado em 12 meses até mar/18

Obs.: séries calculadas de acordo com a atualização no sistema de classificação dos itens do IPCA implementada pelo Banco Central em jan/12.

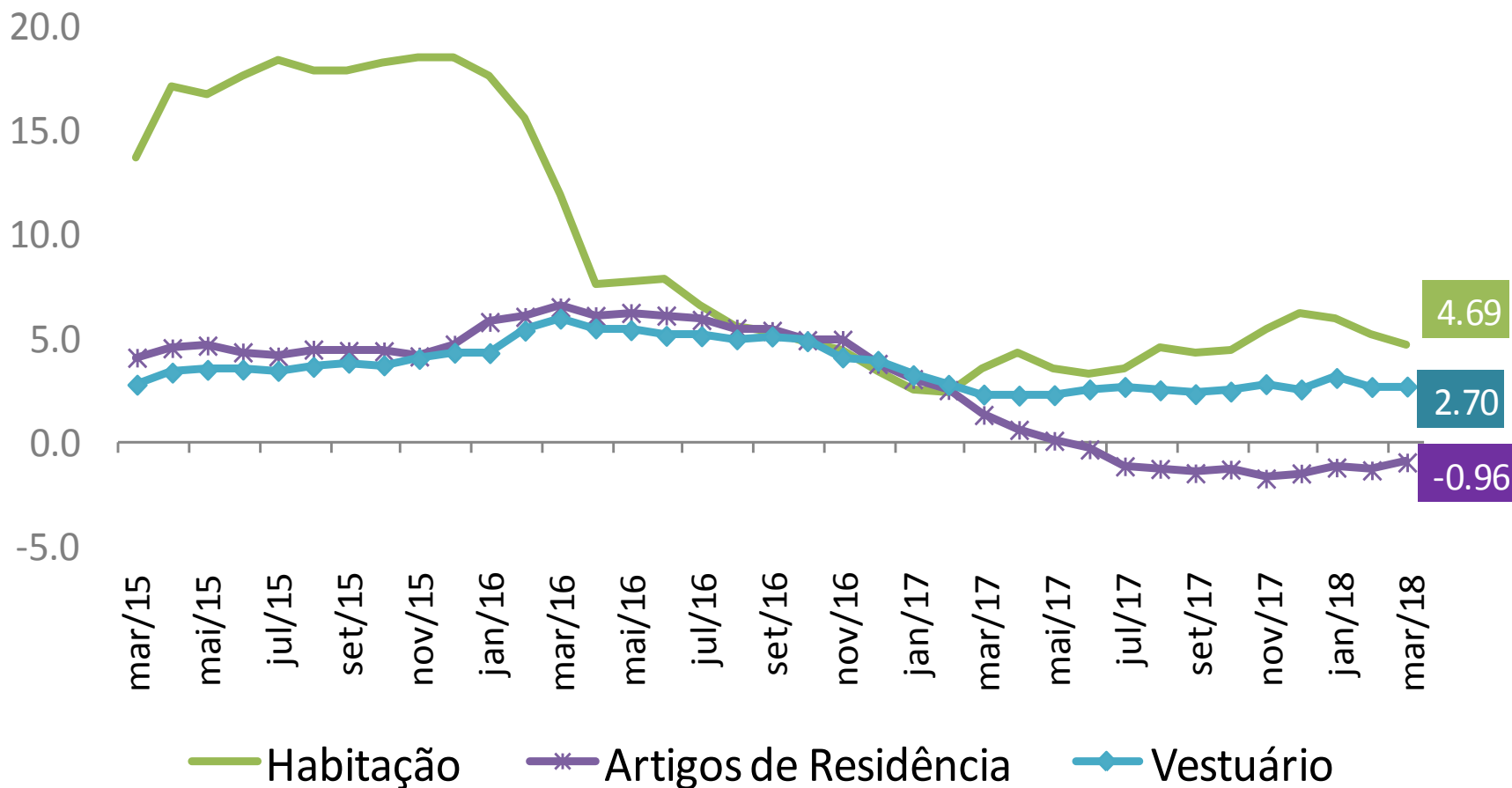
IPCA-15: Total, Monitorados e Livres (Var.% acumulada em 12 meses)



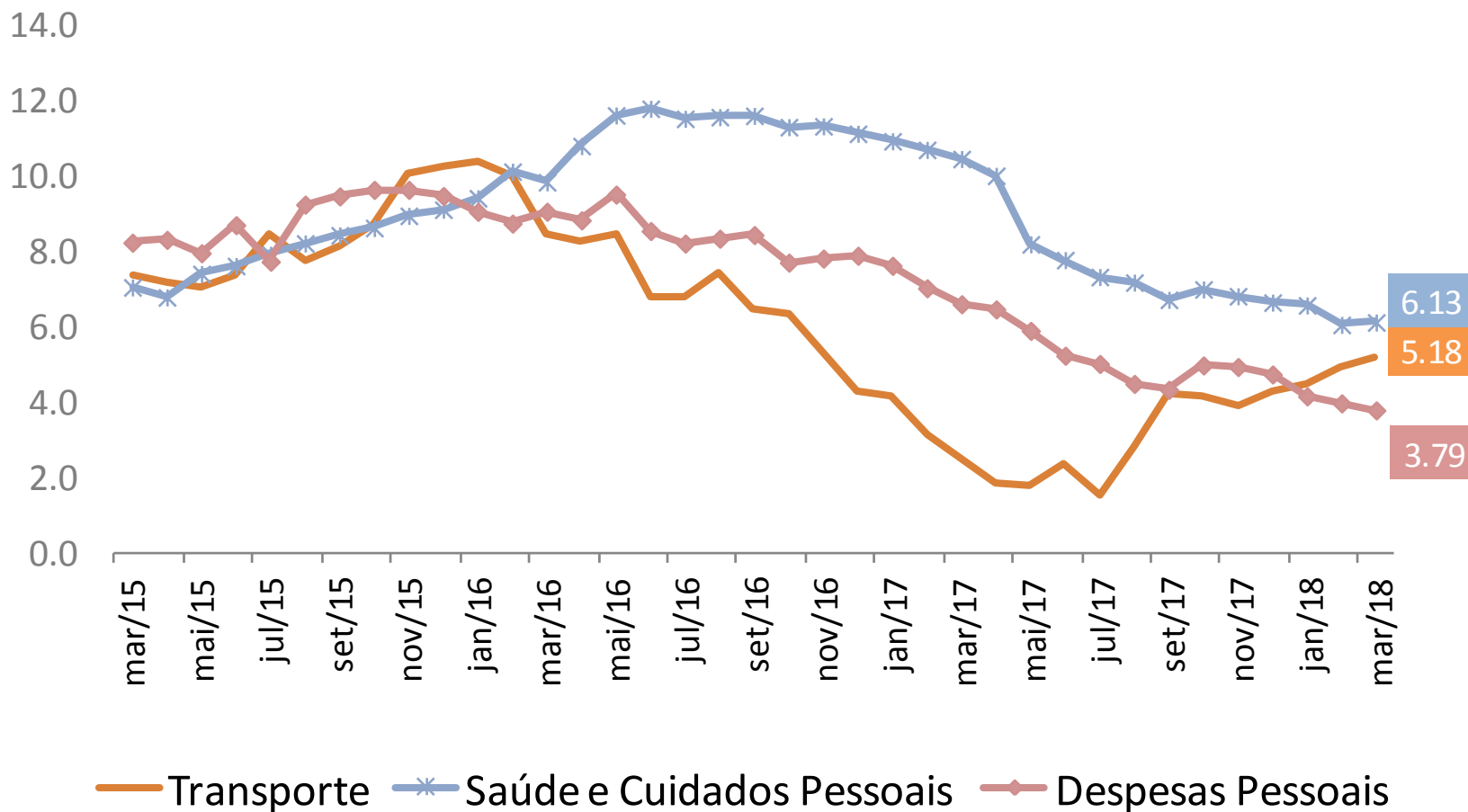
IPCA – 15: Total e Alimentação e Bebidas (Var. % acumulada em 12 meses)



IPCA – 15: Habitação, Artigos de Residência e Vestuário (Var. % acumulada em 12 meses)



IPCA – 15: Transporte, Saúde e cuidados pessoais e Despesas pessoais (Var. % acumulada em 12 meses)



IPCA – 15: Educação e Comunicação (Var. % acumulada em 12 meses)

