



MINISTÉRIO DA ECONOMIA

IGP-10

Maio

18 de maio de 2020

Os informativos econômicos da Secretaria de Política Econômica (SPE) são elaborados a partir de dados de conhecimento público, cujas fontes primárias são instituições autônomas, públicas ou privadas. O objetivo é organizar informações de conhecimento público para ampliar o entendimento sobre a economia brasileira. O conteúdo deste material é meramente informativo, não possuindo caráter prospectivo, nem delimitando as ações de política econômica adotadas pelo Ministério da Economia



**Secretaria Especial
de Fazenda**

**Ministério
da Economia**

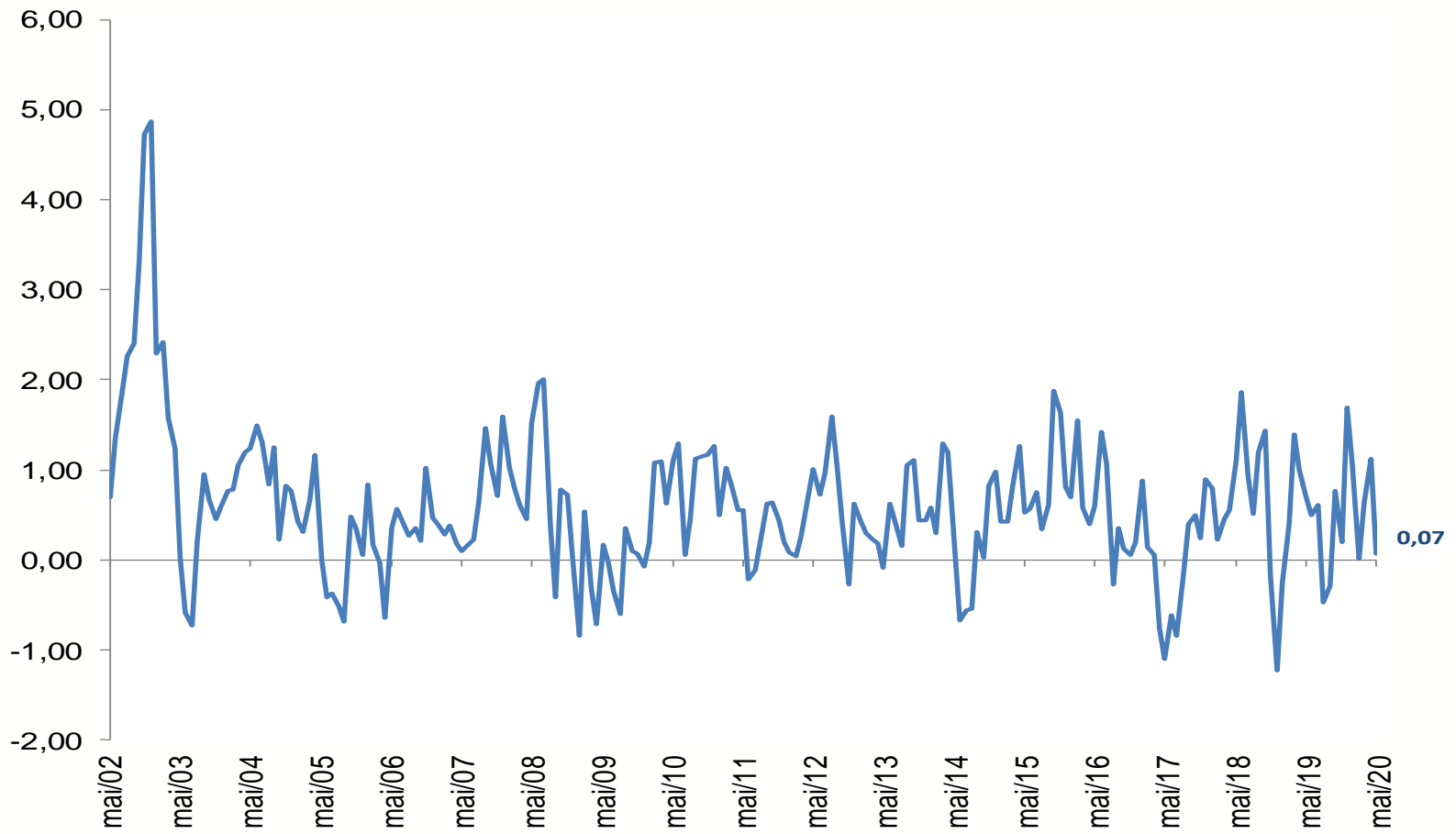
Resumo dos Resultados

- **Varição Mensal IGP-10:** Maio/20 = **0,07%** (Coleta: 11/04/20 a 10/05/20)
- **Variações Anteriores:** Abril/20 = 1,13%; Maio/19 = 0,70%;
- **Varição em 12 meses:** Maio/20 = 6,07%; Maio/19 = 8,02%.

- **Varição mensal IPA-10:** Maio/20 = 0,25%; Abril/20 = 1,52%;
- **Varição mensal IPC-10:** Maio/20 = -0,51%; Abril/20 = 0,33%;
- **Varição mensal INCC-10:** Maio/20 = 0,19%; Abril/20 = 0,29%;
 - **Materiais e Serviços:** Maio/20 = 0,46%; Abril/20 = 0,46%;
 - **Mão de Obra:** Maio/20 = 0,14%; Abril/20 = 0,14%.
- **IPA-10 Origem**
 - **Agropecuários:** Maio/20 = 0,46%; Abril/20 = 3,41%;
 - **Industriais:** Maio/20 = 0,17%; Abril/20 = 0,83%.
- **IPA-10 Maiores desacelerações:** *milho (em grão)* (4,39% para -6,14%), *minério de ferro* (13,19% para 7,97%) e *soja (em grão)* (8,58% para 5,67%).
- **IPA-10 Maiores acelerações:** *bovinos* (-2,61% para -0,21%), *cana-de-açúcar* (0,91% para 1,90%) e *trigo (em grão)* (6,83% para 10,78%).

IGP-10 – Série Histórica

Variação (%) mensal



Fonte: FGV

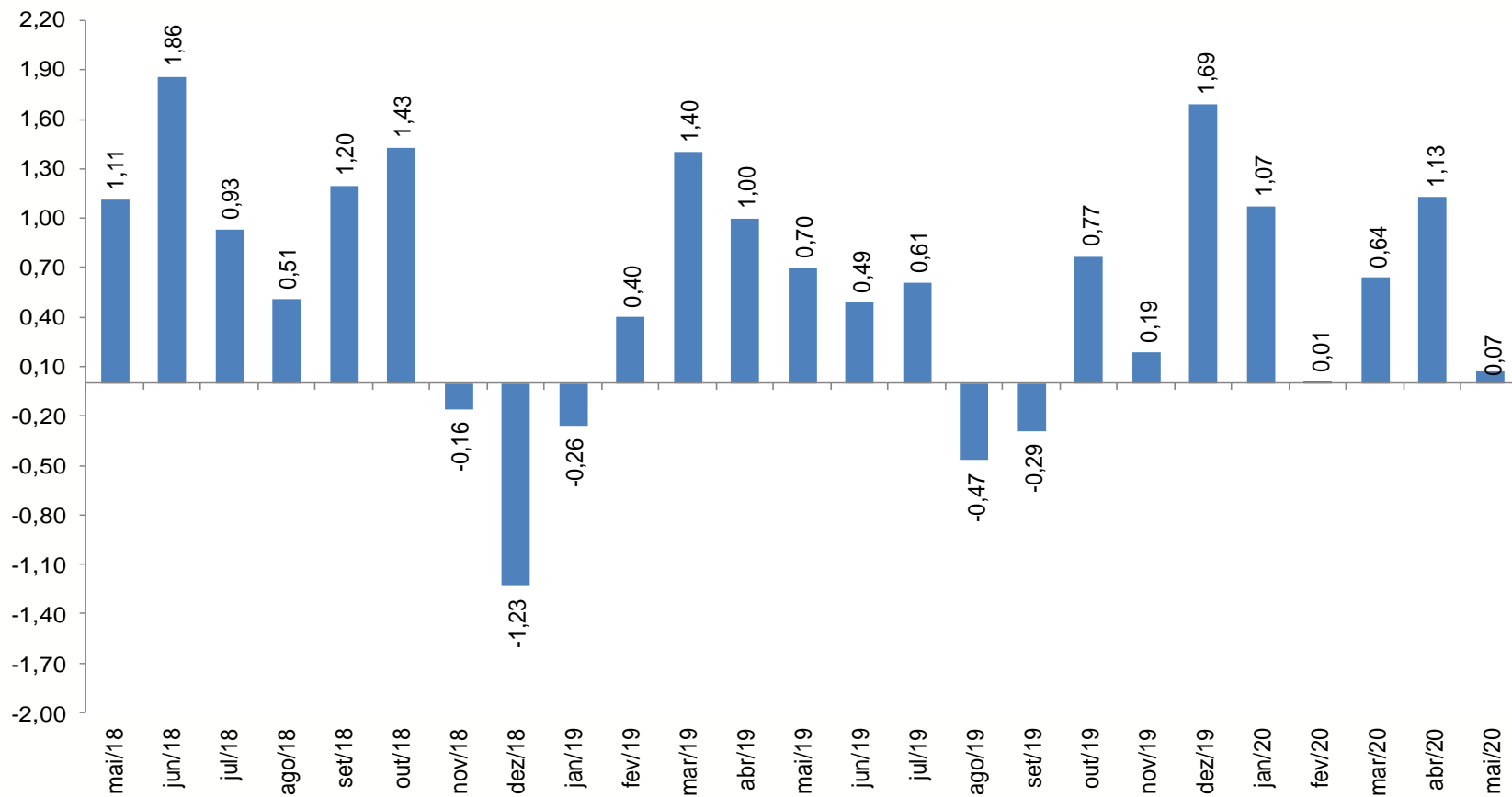
IGP-ENCADEADO

Variação (%) mensal

	mar-20			abr-20			mai-20		
	IGP-10	IGP-M	IGP-DI	IGP-10	IGP-M	IGP-DI	IGP-10	IGP-M	IGP-DI
IGP	0,64	1,24	1,64	1,13	0,80	0,05	0,07	-	-
IPA	0,92	1,76	2,33	1,52	1,12	0,11	0,25	-	-
<i>ESTÁGIOS</i>									
BENS FINAIS	1,03	1,07	0,42	-0,09	0,01	-0,22	-0,20	-	-
BENS INTERMEDIÁRIOS	-0,44	-1,25	1,22	-0,08	0,00	-2,02	-1,14	-	-
MATÉRIAS-PRIMAS	2,30	-0,44	5,63	4,94	3,44	2,65	2,11	-	-
<i>ORIGEM</i>									
PRODUTOS AGROPECUÁRIOS	3,21	3,90	3,96	3,41	2,85	1,62	0,46	-	-
PRODUTOS INDUSTRIAIS	0,12	1,01	1,75	0,83	0,49	-0,45	0,17	-	-
IPC	-0,03	0,12	0,34	0,33	0,13	-0,18	-0,51	-	-
ALIMENTAÇÃO	0,54	0,86	1,35	1,44	1,54	1,10	0,78	-	-
HABITAÇÃO	-0,22	-0,02	0,28	0,38	0,28	0,13	-0,07	-	-
VESTUÁRIO	0,11	-0,10	-0,06	-0,07	-0,25	-0,32	-0,44	-	-
SAÚDE E CUID. PESSOAIS	0,23	0,28	0,49	0,47	0,46	0,35	0,32	-	-
EDUCAÇÃO, LEIT. E RECR.	-1,23	-1,01	-0,28	0,32	-0,05	-0,90	-1,82	-	-
TRANSPORTES	-0,07	0,06	-0,13	-0,68	-1,49	-2,02	-2,66	-	-
DESPESAS DIVERSAS	0,00	0,01	0,03	0,24	0,32	0,35	0,21	-	-
COMUNICAÇÃO	0,09	0,09	0,13	0,06	0,06	0,04	0,03	-	-
INCC	0,26	0,38	0,26	0,29	0,18	0,22	0,19	-	-
MATERIAIS E SERVIÇOS	0,26	0,35	0,31	0,46	0,38	0,48	0,41	-	-
MÃO-DE-OBRA	0,27	0,40	0,21	0,14	0,00	0,00	0,00	-	-

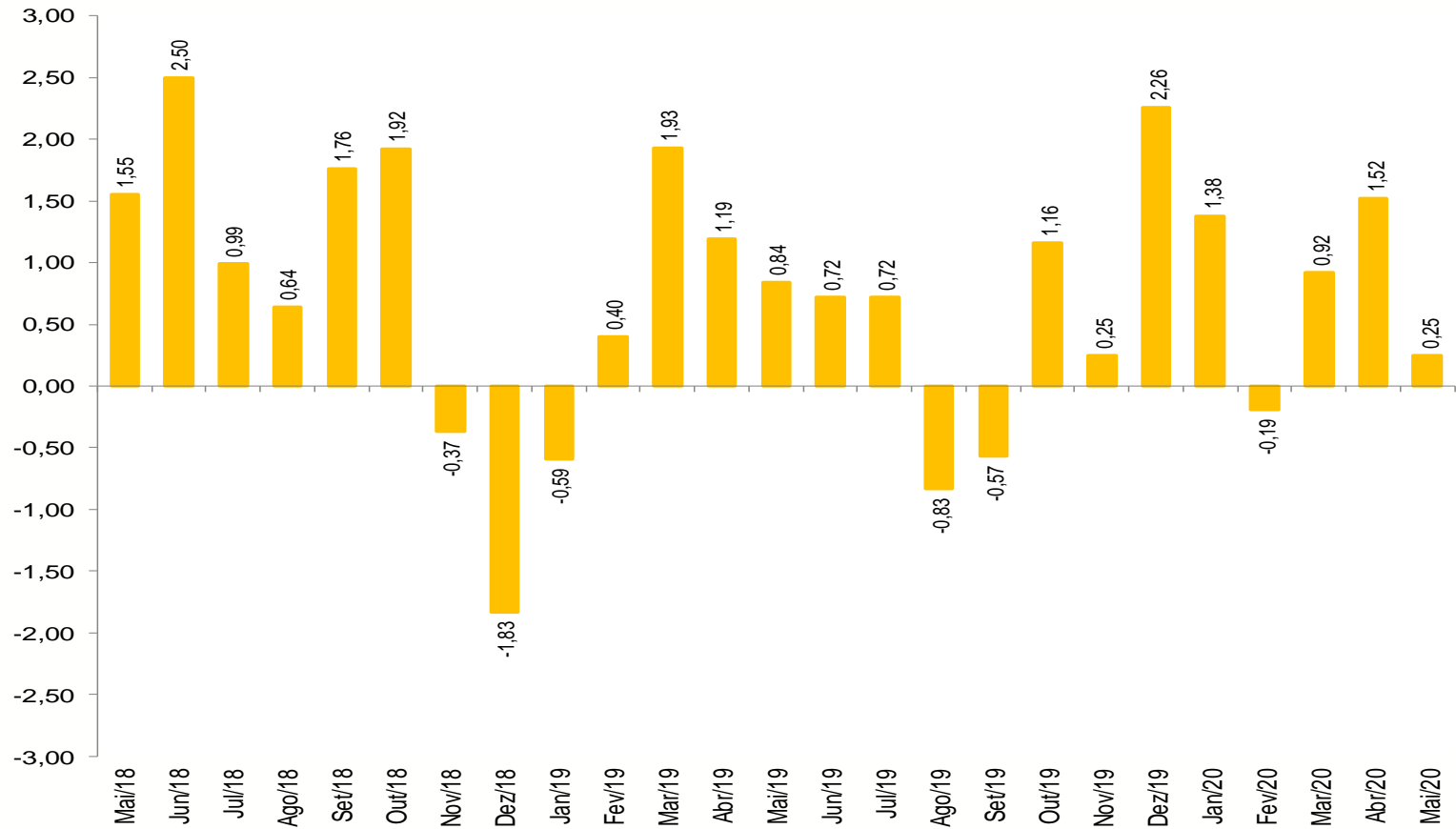
IGP – 10

Variação (%) mensal



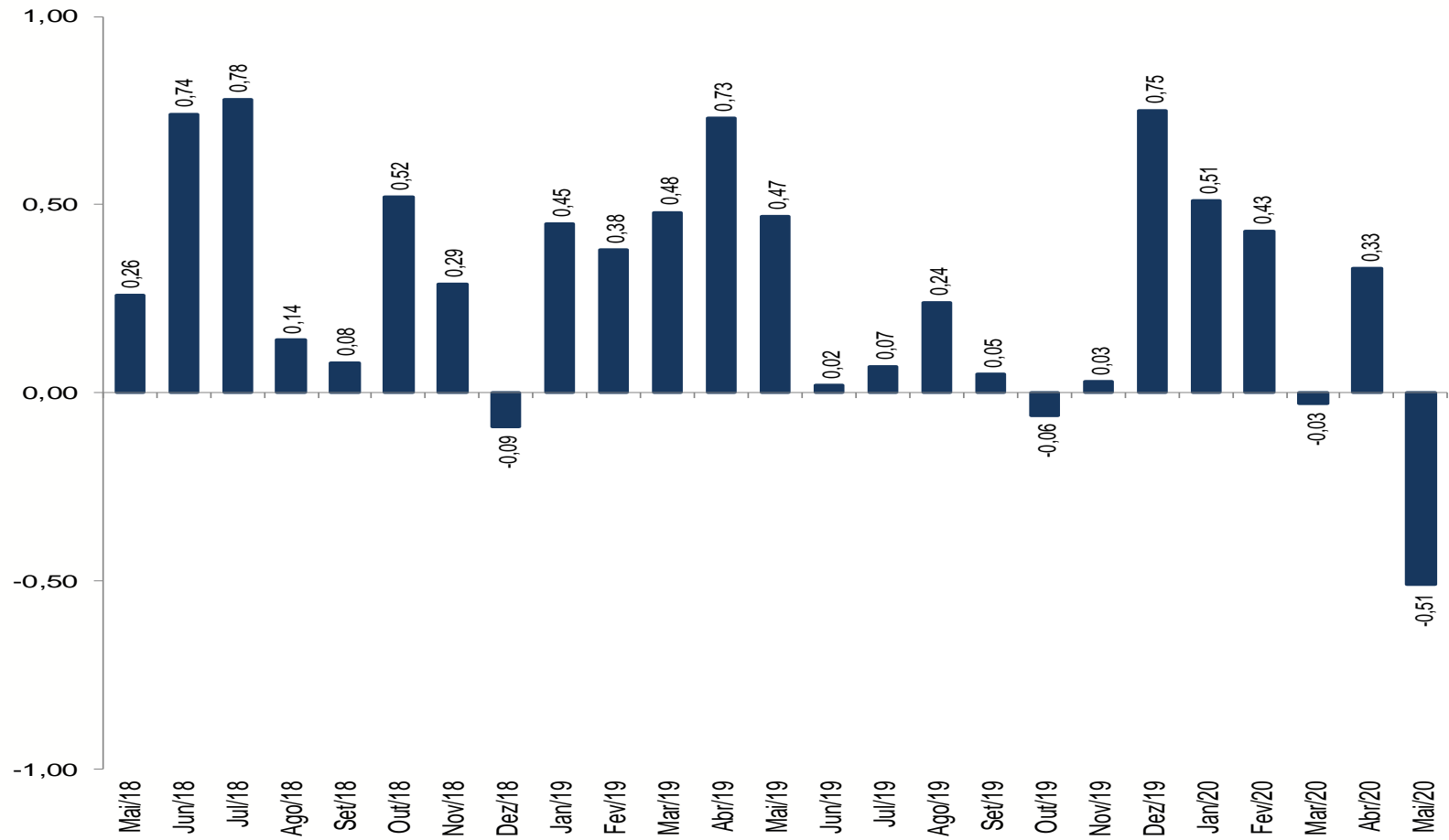
IPA-10

Varição (%) mensal



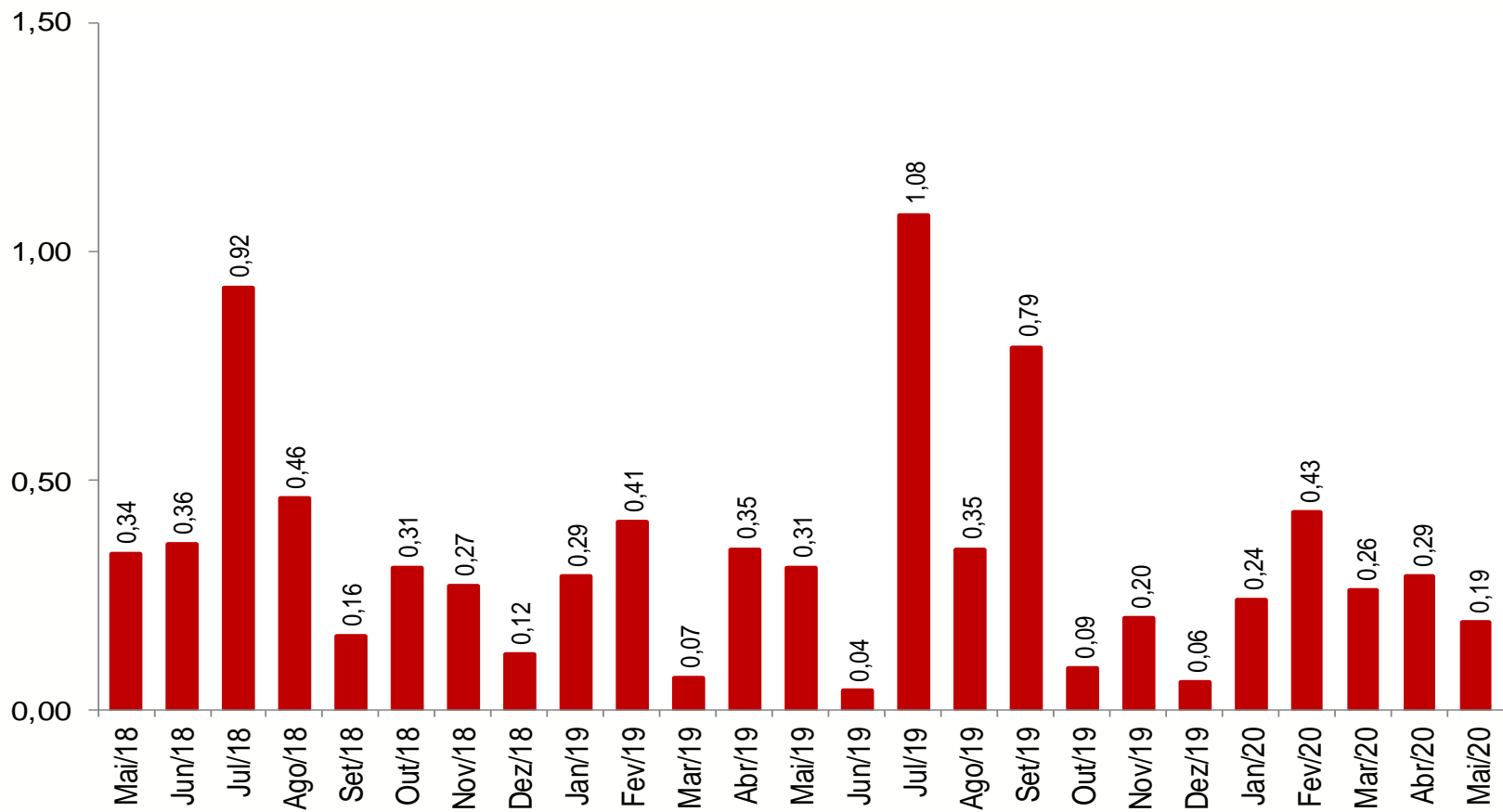
IPC-10

Varição (%) mensal



INCC-10

Variação (%) mensal



Fonte: FGV

IPA-10 AGRÍCOLA

Principais Contribuições Positivas

		Impacto	Var. (%)
1º	SOJA (EM GRÃO)	0,334	5,7
2º	BATATA-INGLESA	0,114	34,9
3º	CANA-DE-AÇÚCAR	0,063	1,9
4º	CAFÉ (EM GRÃO)	0,039	3,6
5º	FEIJÃO (EM GRÃO)	0,038	7,3
6º	TRIGO (EM GRÃO)	0,026	10,8
7º	ARROZ (EM CASCA)	0,019	3,4
8º	LEITE IN NATURA	0,017	0,9

Principais Contribuições Negativas

		Impacto	Var. (%)
1º	MILHO (EM GRÃO)	-0,190	-6,1
2º	SUÍNOS	-0,073	-14,8
3º	AVES	-0,060	-4,1
4º	BANANA	-0,049	-12,9
5º	MANDIOCA (AIPIM)	-0,048	-4,9
6º	LARANJA	-0,043	-8,2
7º	OVOS	-0,035	-2,9
8º	ALGODÃO (EM CAROÇO)	-0,014	-2,4

IPA-10 INDUSTRIAL

Principais Contribuições Positivas

		Impacto	Var. (%)
1º	MINÉRIO DE FERRO	0,616	8,0
2º	CARNE BOVINA	0,063	2,2
3º	AÇÚCAR VHP (VERY HIGH POLARIZATION)	0,052	7,1
4º	CELULOSE	0,041	11,2
5º	ARROZ BENEFICIADO	0,028	8,8
6º	INTERMEDIÁRIOS PARA RESINAS E FIBRAS	0,028	5,3
7º	ADUBOS OU FERTILIZANTES	0,024	2,2
8º	FERRO-LIGAS	0,021	13,1

Principais Contribuições Negativas

		Impacto	Var. (%)
1º	ÓLEO DIESEL	-0,361	-15,5
2º	GASOLINA AUTOMOTIVA	-0,253	-23,0
3º	ÓLEOS COMBUSTÍVEIS	-0,190	-20,8
4º	FARELO DE SOJA	-0,077	-4,5
5º	GÁS LIQUEFEITO DE PETRÓLEO (GLP)	-0,066	-12,7
6º	QUEROSENES DE AVIAÇÃO	-0,062	-17,1
7º	ÁLCOOL ETÍLICO HIDRATADO	-0,038	-13,7
8º	CARNE DE AVES	-0,036	-3,3

IGP Encadeado

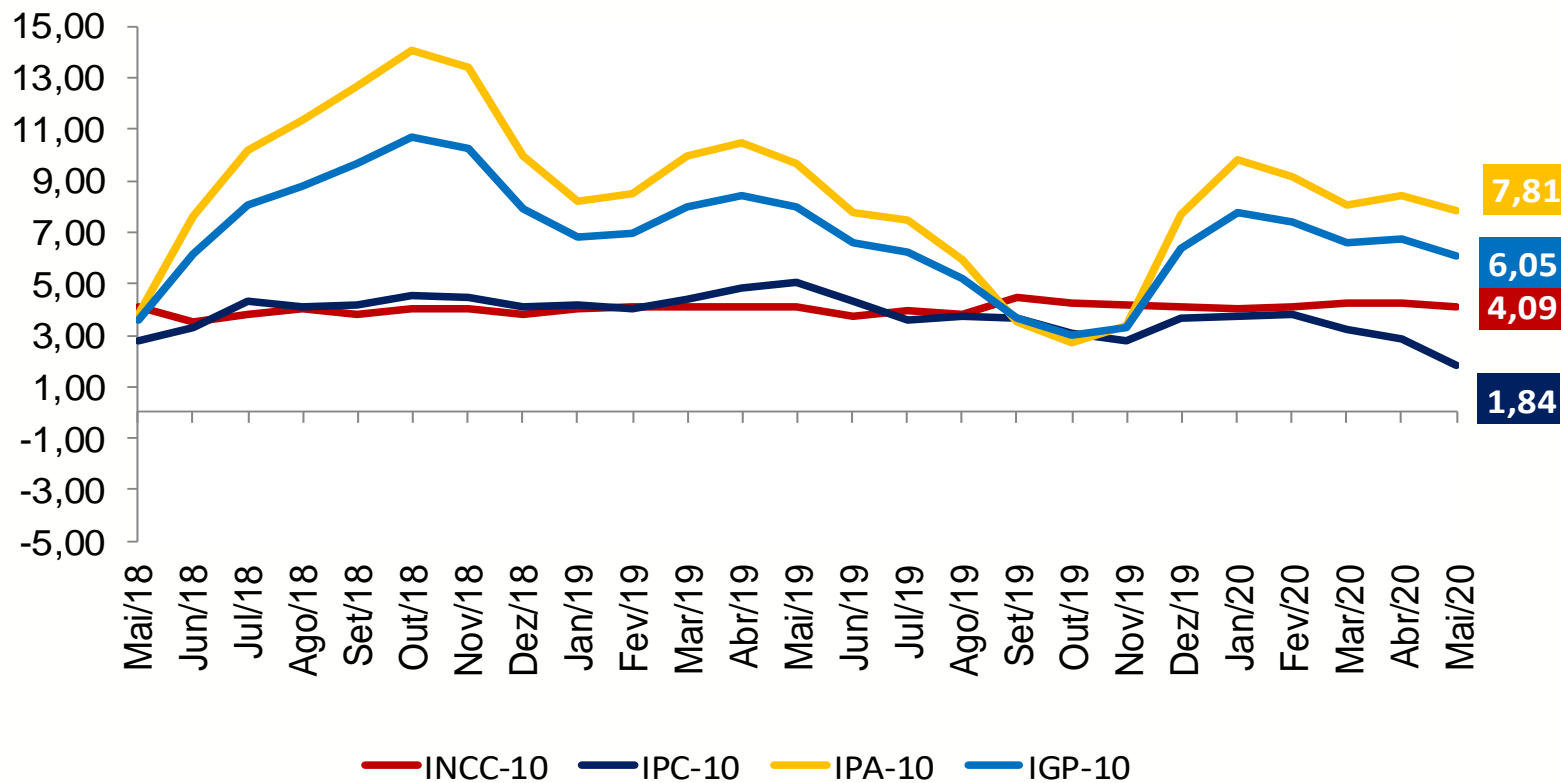
Variação (%) em 12 meses

	fev-20			mar-20			abr-20		
	IGP-10	IGP-M	IGP-DI	IGP-10	IGP-M	IGP-DI	IGP-10	IGP-M	IGP-DI
IGP	7,39	6,82	6,40	6,58	6,81	7,01	6,72	-	-
IPA	9,18	8,38	7,74	8,09	8,48	8,78	8,45	-	-
<i>ESTÁGIOS</i>									
BENS FINAIS	6,00	5,54	5,20	5,03	4,35	3,88	3,40	-	-
BENS INTERMEDIÁRIOS	4,71	4,43	3,68	3,69	3,50	4,23	2,97	-	-
MATÉRIAS-PRIMAS	18,52	16,52	15,68	17,04	19,30	20,10	20,97	-	-
<i>ORIGEM</i>									
PRODUTOS AGROPECUÁRIOS	16,42	14,79	14,51	14,78	14,80	15,56	16,53	-	-
PRODUTOS INDUSTRIAIS	6,83	6,27	5,48	5,86	6,34	6,47	5,72	-	-
IPC	3,78	3,67	3,76	3,25	3,20	3,44	2,84	-	-
ALIMENTAÇÃO	4,28	4,17	4,31	3,75	3,93	4,57	4,17	-	-
HABITAÇÃO	2,65	2,47	2,56	2,07	2,14	2,47	1,96	-	-
VESTUÁRIO	2,26	2,31	2,32	2,23	1,82	1,75	1,39	-	-
SAÚDE E CUID. PESSOAIS	4,80	4,81	4,74	4,55	4,63	4,86	4,54	-	-
EDUCAÇÃO, LEIT. E RECR.	4,91	4,22	4,37	3,73	3,05	4,05	3,89	-	-
TRANSPORTES	4,30	4,05	4,12	3,78	3,26	2,73	1,72	-	-
DESPESAS DIVERSAS	6,43	6,51	6,40	6,48	6,63	6,47	6,46	-	-
COMUNICAÇÃO	1,08	1,70	1,65	1,19	1,58	1,59	1,14	-	-
INCC	4,08	4,15	4,29	4,28	4,34	4,23	4,21	-	-
MATERIAIS E SERVIÇOS	3,55	3,67	3,74	3,70	3,61	3,50	3,57	-	-
MÃO-DE-OBRA	4,58	4,56	4,75	4,84	4,97	4,85	4,83	-	-

Fonte: FGV

IGP-10 - Decomposição

Variação (%) mensal





Ministério da Economia

Para maiores informações acesse o site da Secretaria de Política Econômica:

www.spe.fazenda.gov.br



Secretaria
de Política
Econômica

Secretaria Especial
de Fazenda

Ministério
da Economia