



MINISTÉRIO DA ECONOMIA

# Produto Interno Bruto - PIB

## Resultados do 3º Trimestre de 2019

03/12/2019

Os informativos econômicos da Secretaria de Política Econômica (SPE) são elaborados a partir de dados de conhecimento público, cujas fontes primárias são instituições autônomas, públicas ou privadas. O objetivo é organizar informações de conhecimento público para ampliar o entendimento sobre a economia brasileira. O conteúdo deste material é meramente informativo, não possuindo caráter prospectivo, nem delimitando as ações de política econômica adotadas pelo Ministério da Economia



SECRETARIA ESPECIAL DE  
FAZENDA

MINISTÉRIO DA  
ECONOMIA



## Destaques:

---

- No **3º trimestre de 2019**, o **PIB** apresentou alta de **0,6%** na comparação com o trimestre imediatamente anterior, com **ajuste sazonal**. Esse aumento reforça a alta observada no trimestre anterior. Destaque para a alta na Agropecuária (1,3%), seguida da Indústria (0,8%) e Serviços (0,4%).
- Na comparação com o mesmo trimestre do ano anterior, o PIB do **3º Trim. 2019** apresentou alta de **1,2%**, décima primeira taxa trimestral interanual positiva seguida.
- No acumulado em quatro trimestres até o **3º Trim. 2019**, o PIB mostra crescimento de **1,0%**, mantendo nível próximo do acumulado até 2º Trim. 2019 (1,1%) e do fechamento do ano de 2018 (1,3%).
- Em valores correntes, o PIB alcançou **R\$ 1,84 trilhão** no **3º Trim. 2019**, e com isso acumulou **R\$ 7,15 trilhões** em quatro trimestres até o **3º Trim. 2019**.
- O carry-over (efeito carregamento estatístico) ficou em **1,0%** para **2019**. Isto indica que, se o PIB mantiver o mesmo nível do 3º Trim. 2019 no último trimestre de 2019, haverá crescimento de 1,0% do PIB no ano frente ao ano anterior.
- Mantido o nível atual do PIB na margem, o carry-over é de 0,4% para 2020.

## Resultado do 3º Trim. 2019 x Expectativas de Mercado

---

- **3º Trim.2019 / 2º Trim.2019** (com ajuste sazonal)

Alta de **0,6%** no trimestre, melhor que a mediana das expectativas de mercado

0,3% a 0,7%; mediana de +0,4% (AE-Broadcast)

0,4% a 0,7%; mediana de +0,5% (Bloomberg)

- **3º Trim.2019 / 3º Trim.2018**

Alta de **1,2%** no trimestre, melhor que a mediana das expectativas de mercado

0,7% a 1,5%; mediana de 1,0% (AE-Broadcast)

0,9% a 1,2%; mediana de 1,1% (Bloomberg)

mediana de +1,0% (Focus/BCB, 29/11/2019)

**Expectativas Trimestrais - Focus/BCB, de 29/11/2019 (mediana) – Var. % t/t-4:**

4º Trim.2019 = 1,5%    1º Trim.2020 = 2,0%    2º Trim.2020 = 2,14%    3º Trim.2020 = 2,35%

**Expectativas anuais - Focus/BCB, de 29/11/2019 (mediana) – Var. % a.a.:**

2019 = 0,99%    2020 = 2,22%    2021 = 2,5%    2022 = 2,5%    2023 = 2,5%

# Crescimento do PIB: Histórico Recente

(variação %)

	2016	2017	2018	Variação % ante mesmo trimestre do ano anterior					Variação % ante trimestre anterior (com ajuste sazonal)					2019 (carry over)	
				2018. III	2018. IV	2019. I	2019. II	2019. III	2018. III	2018. IV	2019. I	2019. II	2019. III		2019. III (anualizado)
<b>PIB p.m</b>	<b>-3,3</b>	<b>1,3</b>	<b>1,3</b>	<b>1,5</b>	<b>1,2</b>	<b>0,6</b>	<b>1,1</b>	<b>1,2</b>	<b>0,5</b>	<b>0,1</b>	<b>0,0</b>	<b>0,5</b>	<b>0,6</b>	<b>2,5</b>	<b>1,0</b>
<b>Oferta</b>															
Agropecuária	-5,2	14,2	1,4	4,9	5,1	0,9	1,4	2,1	0,6	-0,4	1,8	-0,5	1,3	5,1	1,7
Indústria	-4,6	-0,5	0,5	0,8	-0,5	-1,0	0,3	1,0	0,1	-0,2	-0,4	0,7	0,8	3,2	0,4
Serviços	-2,2	0,8	1,5	1,4	1,1	1,2	1,2	1,0	0,5	0,1	0,3	0,2	0,4	1,6	1,1
<b>Demanda</b>															
Consumo das Famílias	-3,8	2,0	2,1	1,6	1,4	1,5	1,8	1,9	0,8	0,3	0,6	0,2	0,8	3,2	1,7
Consumo do Governo	0,2	-0,7	0,4	1,1	-0,9	0,0	-0,7	-1,4	0,3	-1,2	0,6	-0,3	-0,4	-1,7	-0,6
FBCF	-12,1	-2,6	3,9	7,7	2,8	1,1	5,4	2,9	4,9	-1,6	-0,8	3,0	2,0	8,4	3,5
Exportação	0,9	4,9	4,0	2,4	12,0	-1,6	1,3	-5,5	6,9	1,9	-4,7	-2,0	-2,8	-10,7	-3,7
Importação (-)	-10,3	6,7	8,3	13,9	5,0	-2,3	4,9	2,2	9,7	-6,2	1,4	0,7	2,9	12,1	2,4

Fonte: IBGE. Elaboração: SPE/ME.

Fonte: IBGE.

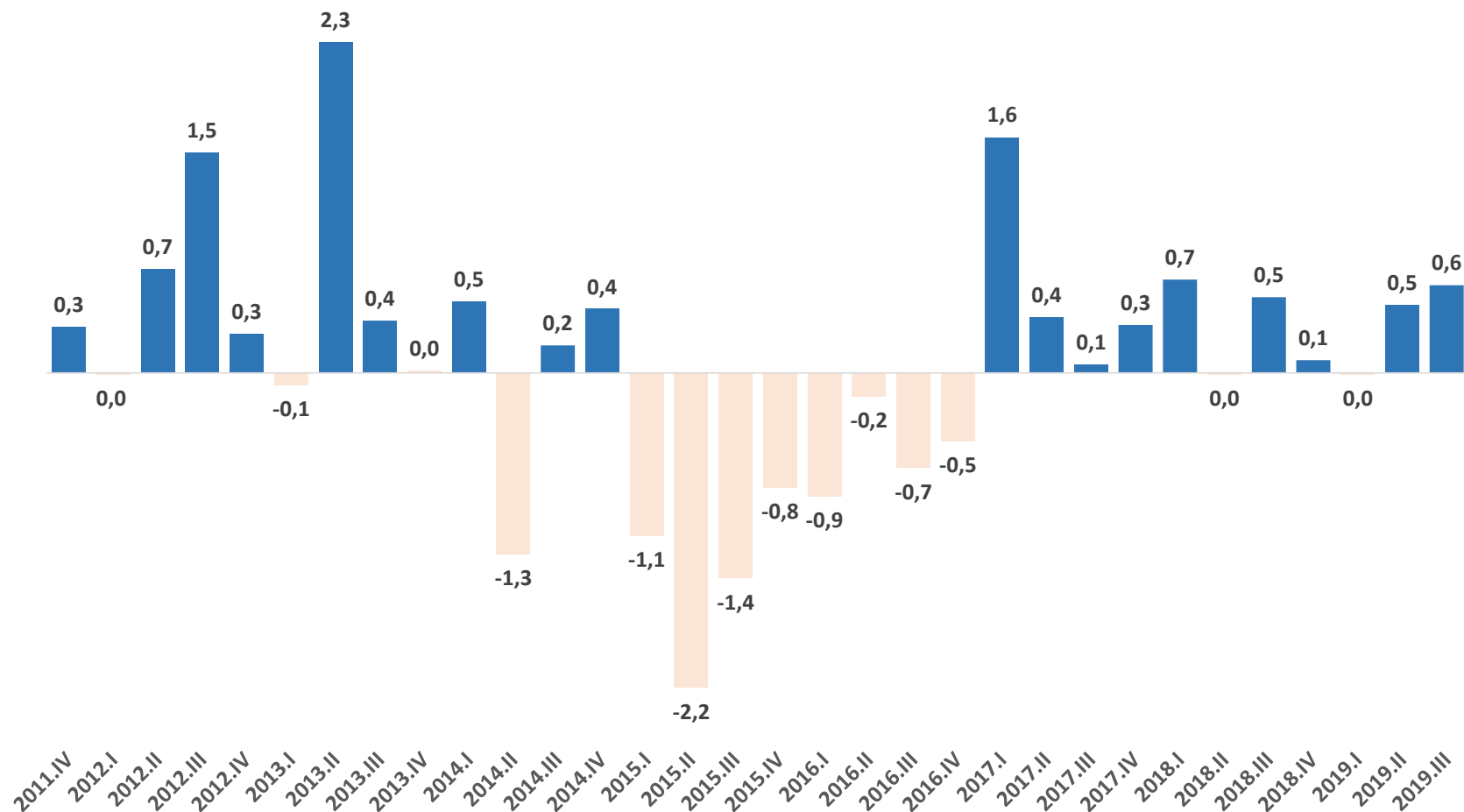
# PIB Trimestral



Fonte: IBGE.

# Crescimento do PIB

(% ante o trimestre anterior com ajuste sazonal)

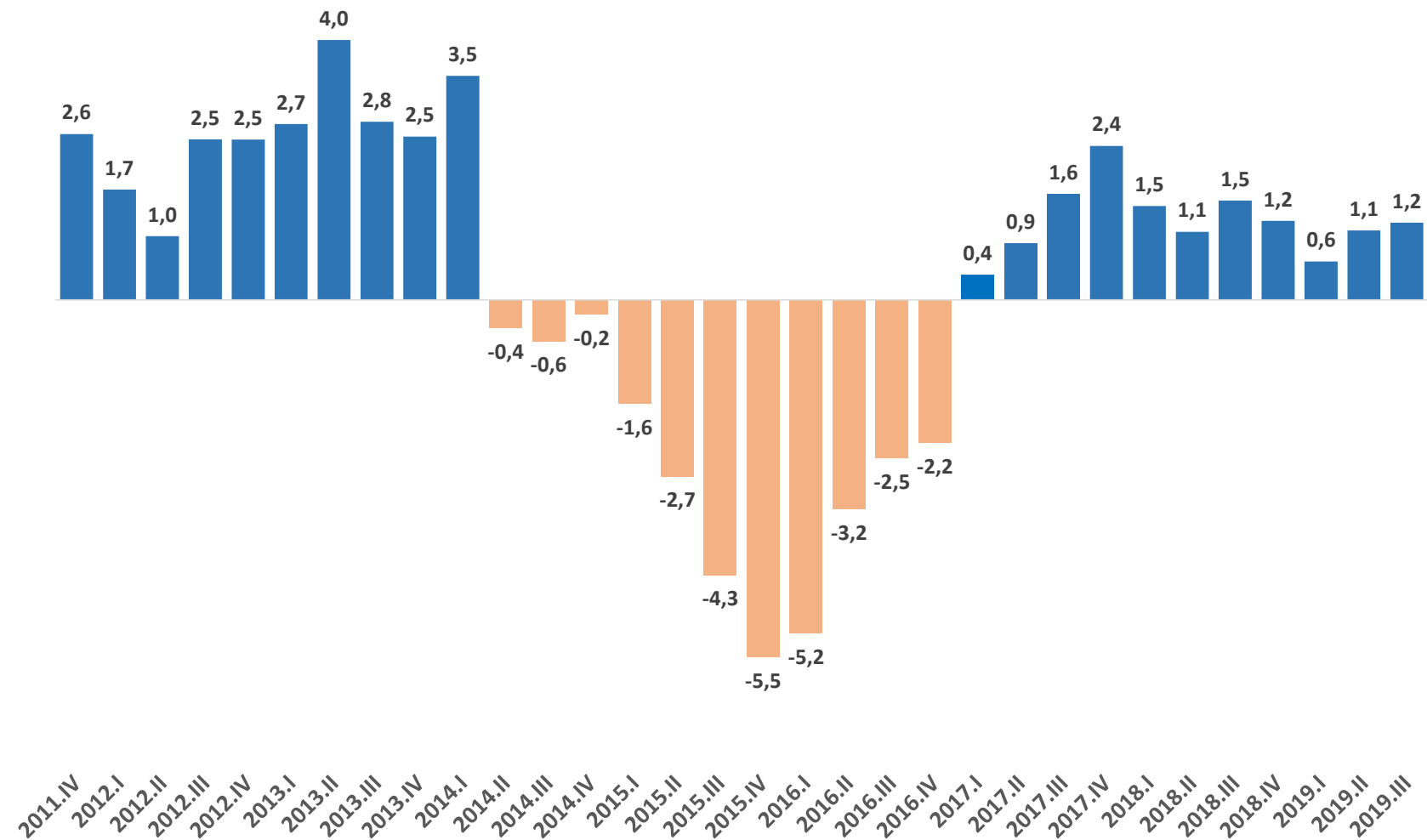


Elaboração: SPE/ME.

Fonte: IBGE.

# Crescimento do PIB

(% ante igual trimestre do ano anterior)

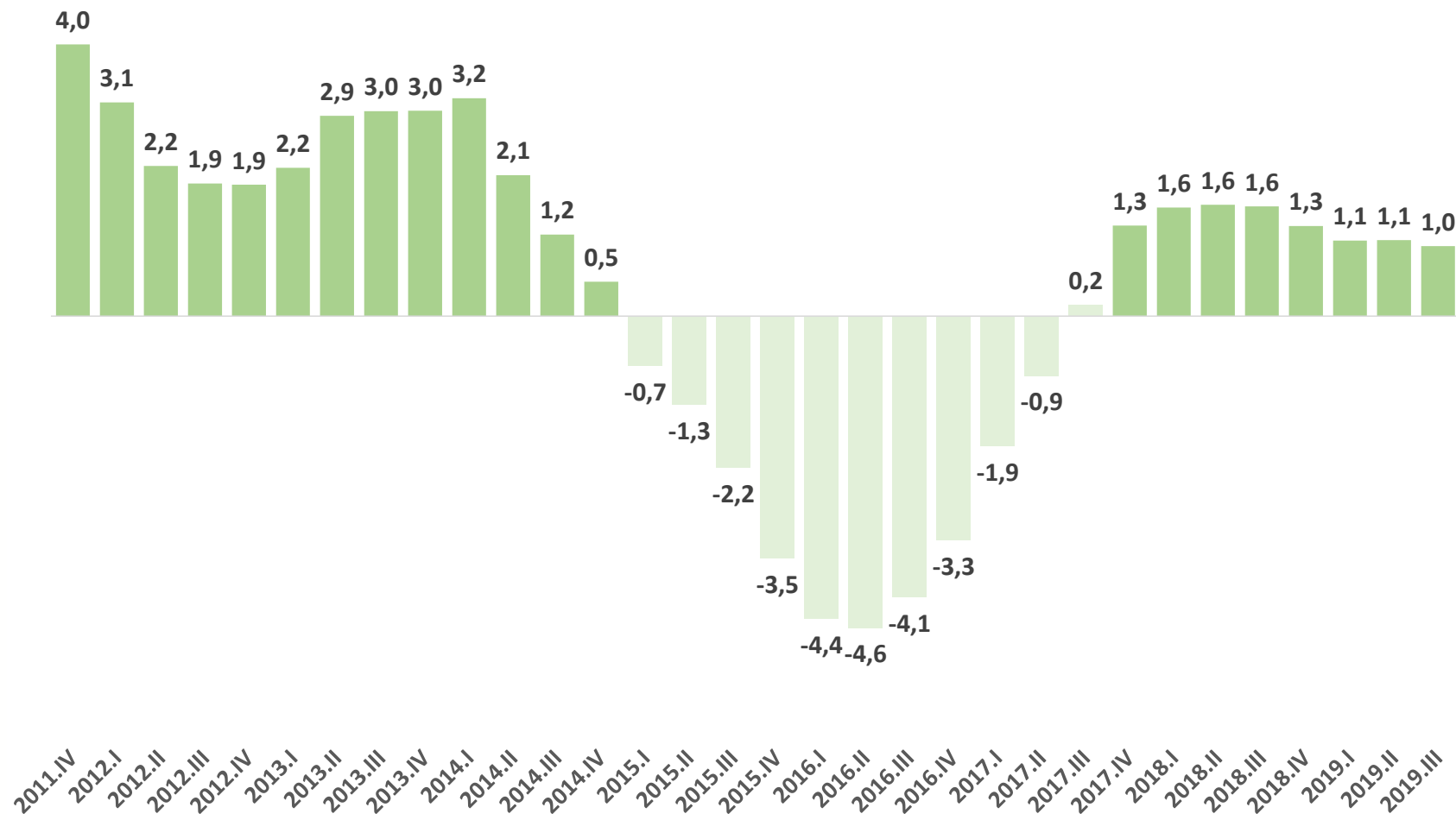


Elaboração: SPE/ME.

Fonte: IBGE.

# Crescimento do PIB

(% acumulado em 4 trimestres ante igual período anterior)



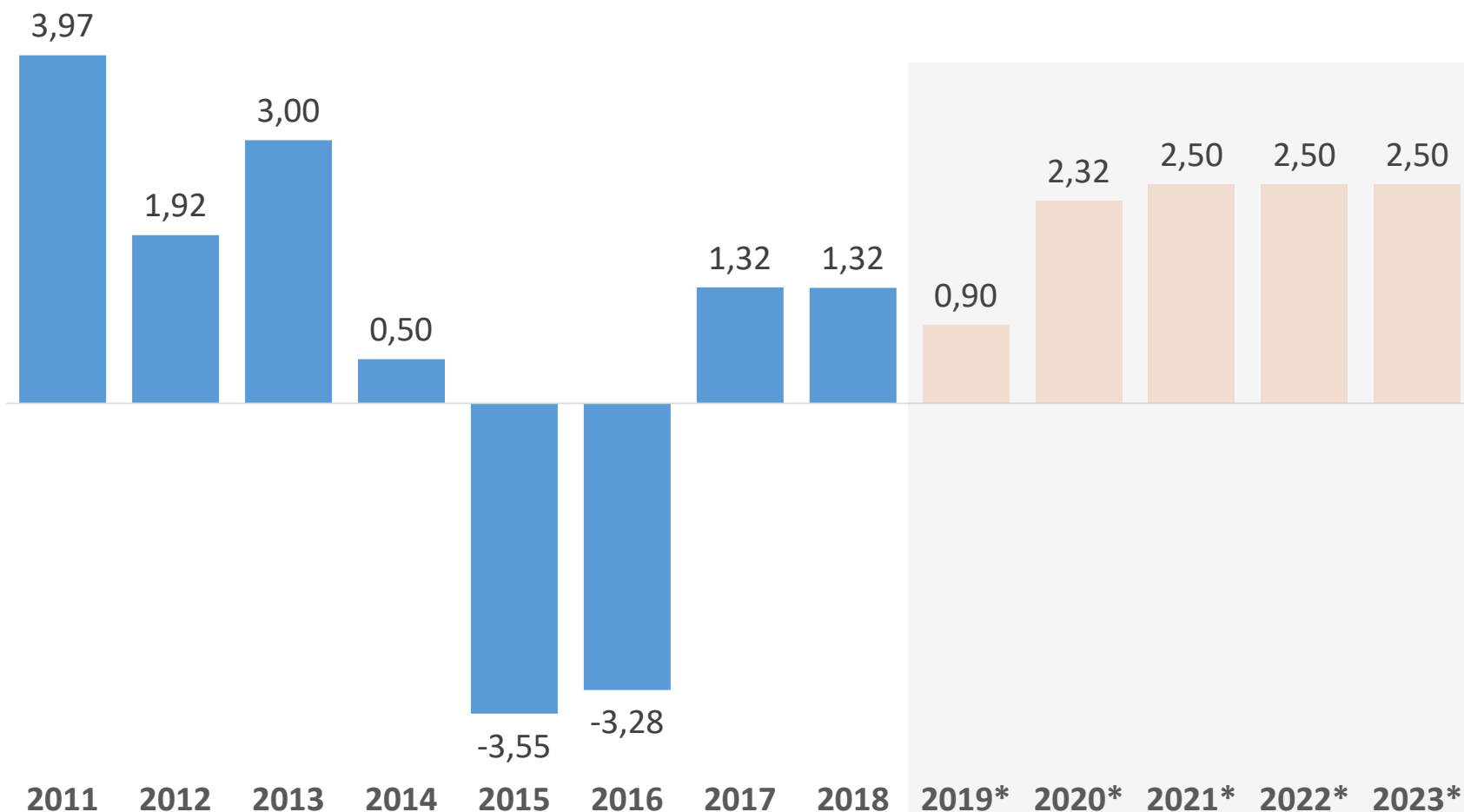
Elaboração: SPE/ME.

Fonte: IBGE.



# Crescimento Anual do PIB e Projeção Grade de Parâmetros SPE/ME

(% aa)

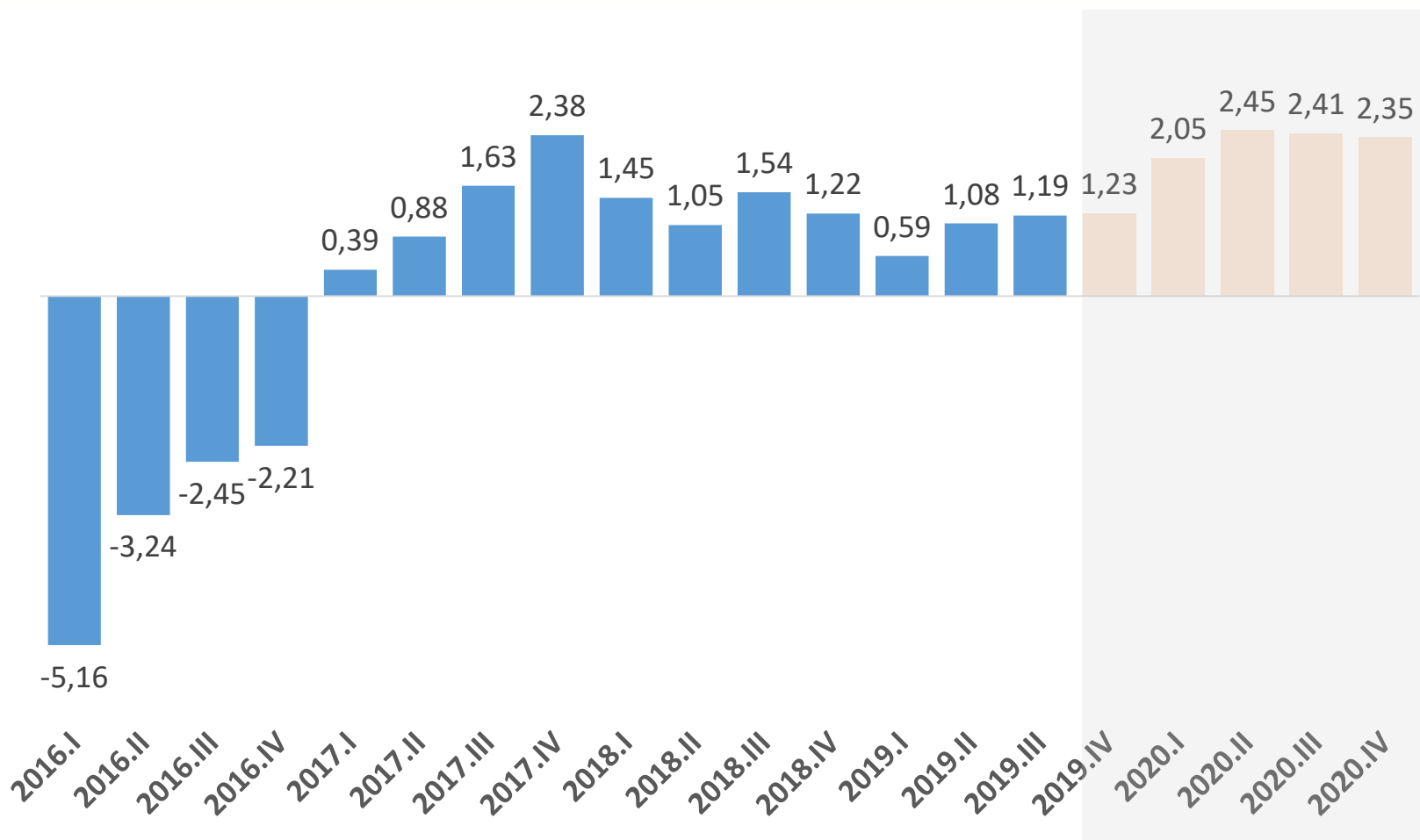


Elaboração: SPE/ME. Grade de parâmetros de 31/10/2019.

Fonte: IBGE e BCB.

# Crescimento Trimestral do PIB e Projeção Grade de Parâmetros

(Var % t/t-4)

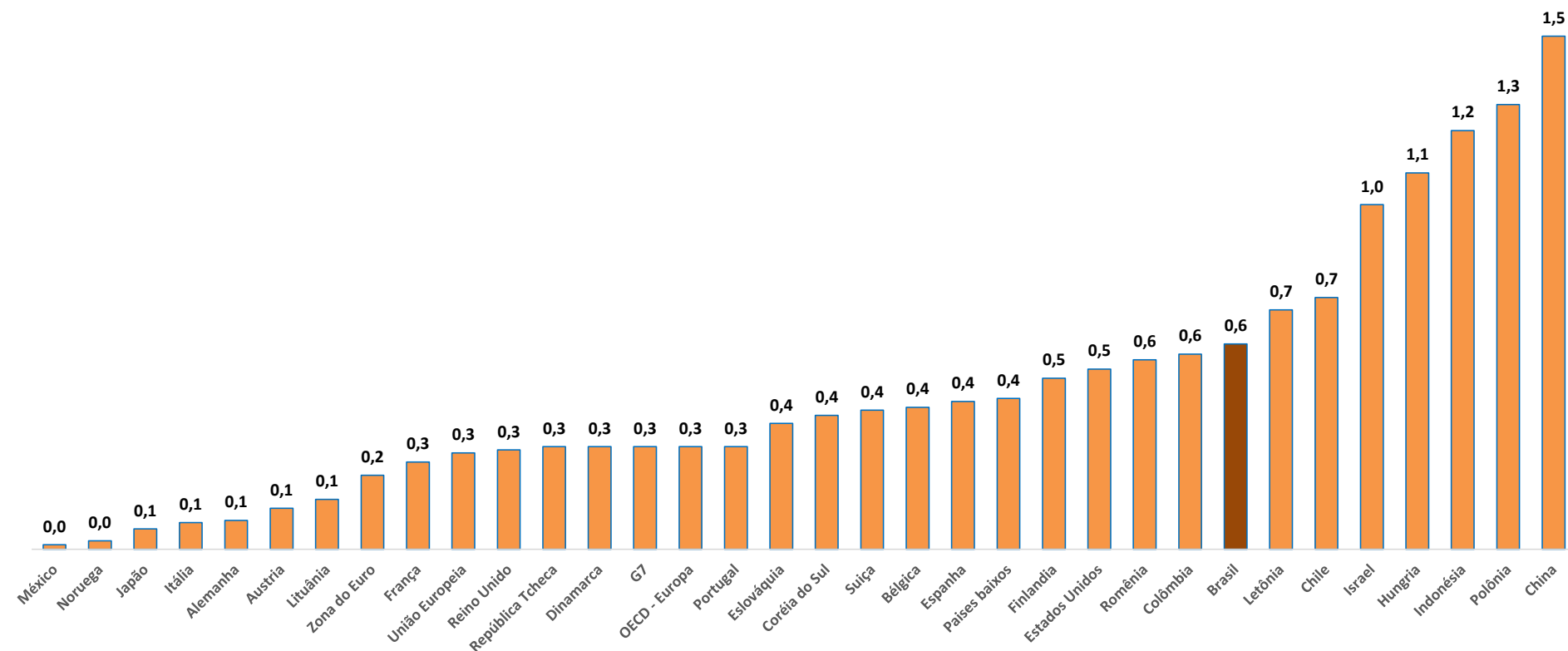


Elaboração: SPE/ME. Grade de parâmetros de 31/10/2019.

Fonte: IBGE e BCB.

# PIB do 3º Trim.2019 – Comparativo entre Países

*PIB Var. % trim/trim-1 (dessazonalizado)*

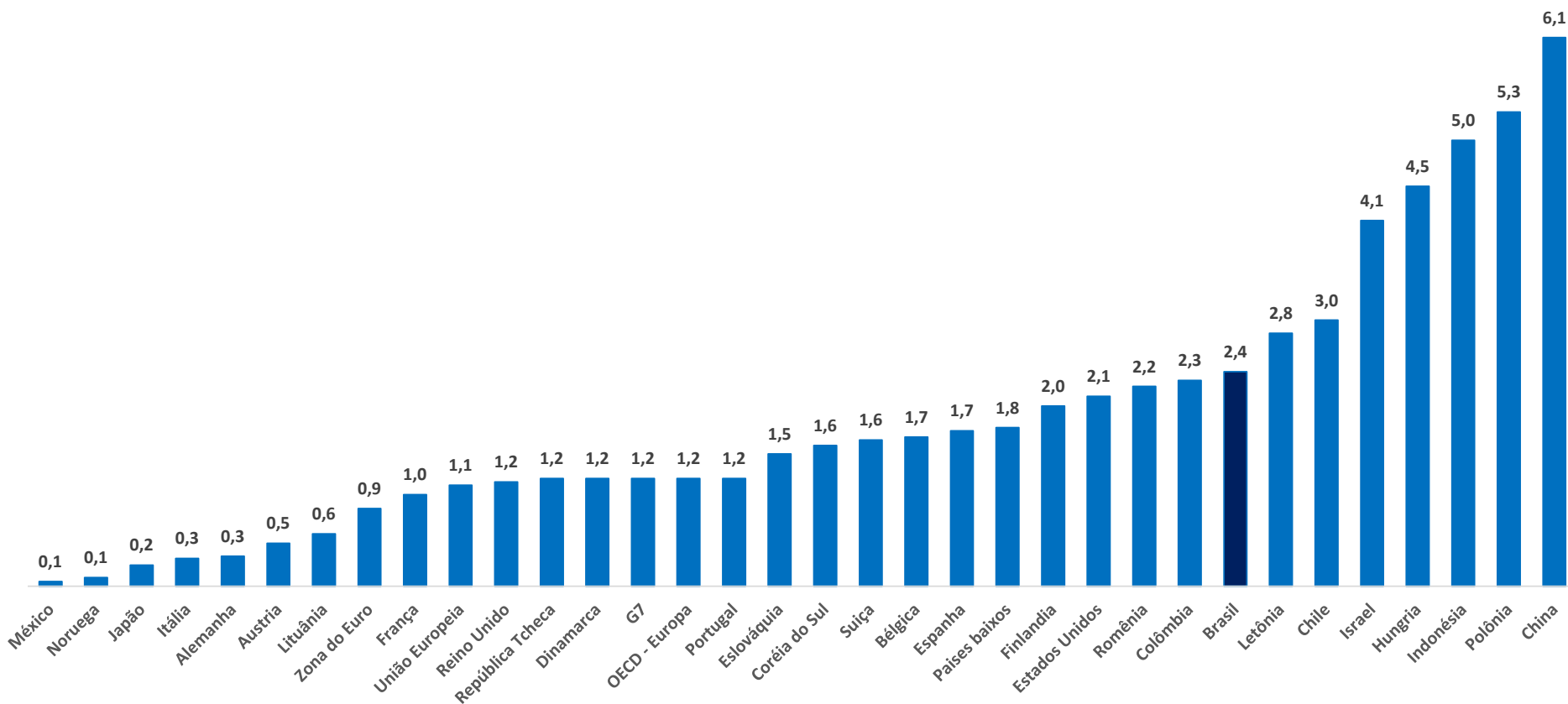


Elaboração: SPE/ME.

Fonte: IBGE, BCB e OCDE.

# PIB do 3º Trim.2019 – Comparativo entre Países

*PIB Var. % trim/trim-1 (dessazonalizado e anualizado)*

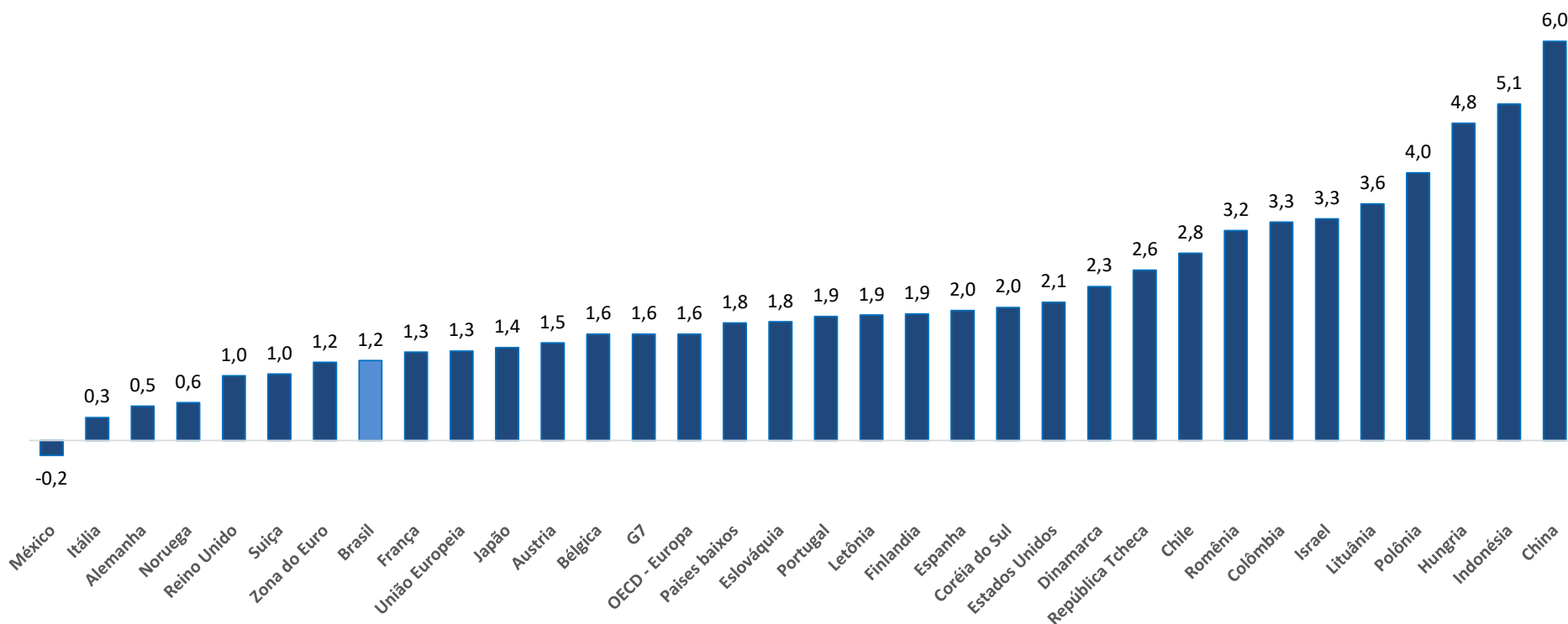


Elaboração: SPE/ME.

Fonte: IBGE, BCB e OCDE.

# PIB do 3º Trim.2019 – Comparativo entre Países

PIB - Var. % trim/trim-4

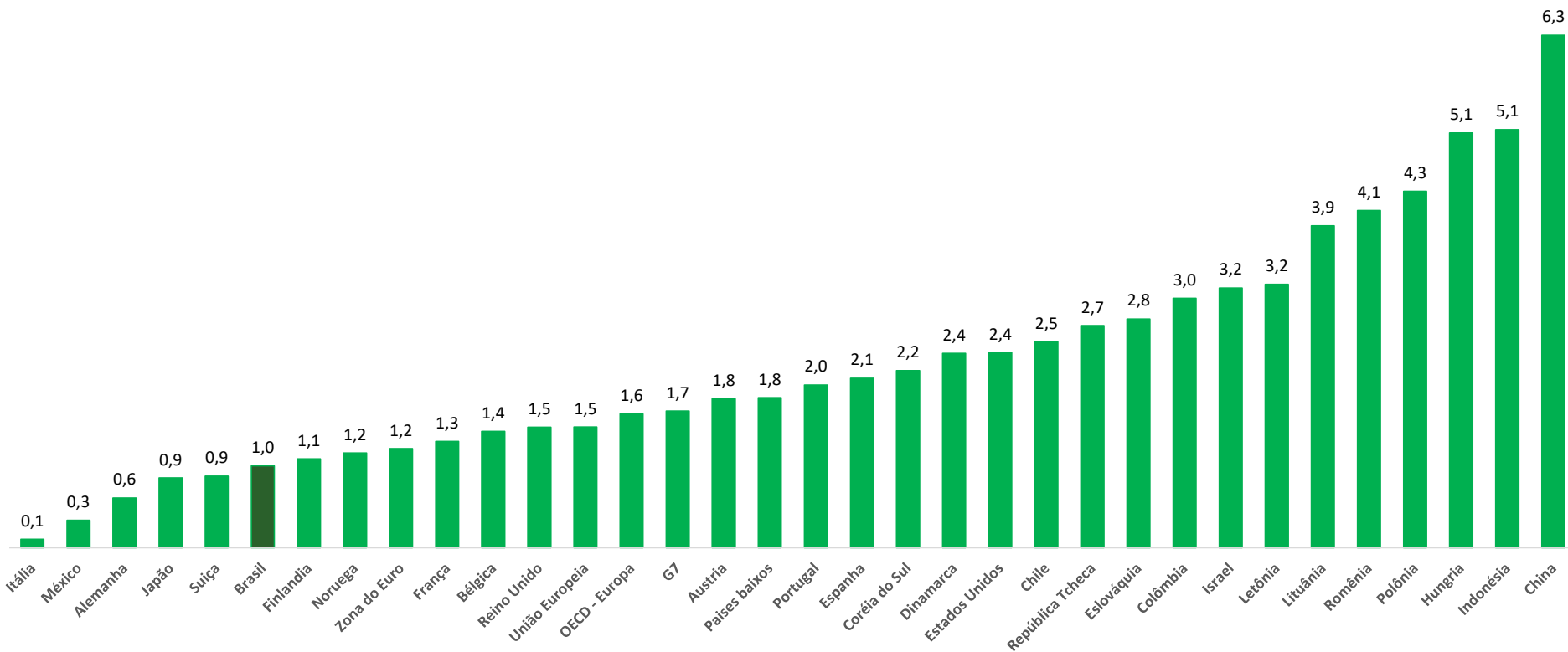


Elaboração: SPE/ME.

Fonte: IBGE, BCB e OCDE.

# PIB do 3º Trim.2019 – Comparativo entre Países

*PIB - Var. % acumulada em 4 trimestres*



Elaboração: SPE/ME.

Fonte: IBGE, BCB e OCDE.



## Ministério da Economia

Para maiores informações acesse o site da Secretaria de Política Econômica:

[www.spe.fazenda.gov.br](http://www.spe.fazenda.gov.br)



Secretaria  
de Política  
Econômica

Secretaria Especial  
de Fazenda

Ministério  
da Economia