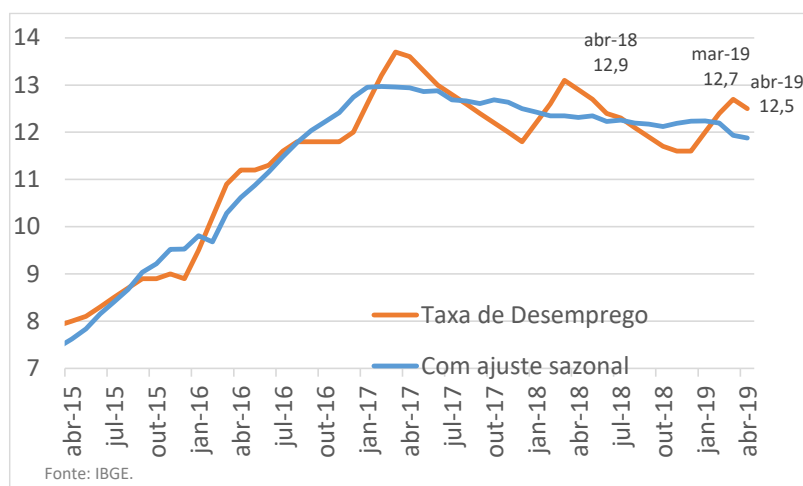


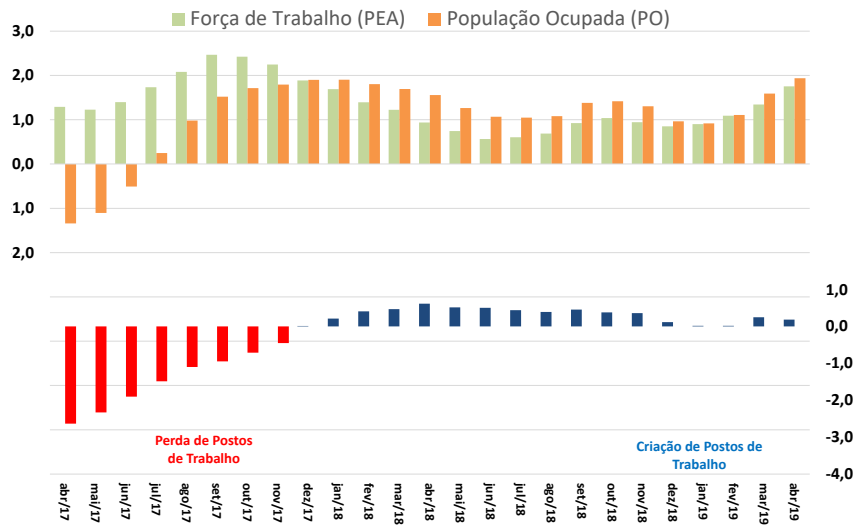
PNADc - IBGE	abr-19	mar-19	fev-19	jan-19	dez-18	abr-18	Média 4 trimestres
Taxa de Desemprego	12,5	12,7	12,4	12,0	11,6	12,9	12,2
Taxa de Desemprego <sup>1</sup>	11,9	11,9	12,2	12,2	12,2	12,3	12,17

	Var. % ante trim. anterior		Var. % ante trim. ano anterior		Var. Média 4 Tri.
	abr/19	jan/19	abr/19	jan/19	
Força de trabalho	0,6	0,1	1,7	0,0	1,2
Ocupados	0,1	0,0	2,1	-0,2	1,1
Desocupados	4,4	0,5	-1,4	1,5	1,5
Fora da força de T.	-0,5	0,1	0,1	0,6	-0,2
Salário real	-0,4	0,3	0,6	0,5	0,1
Massa real	-0,3	0,3	2,8	0,3	1,3

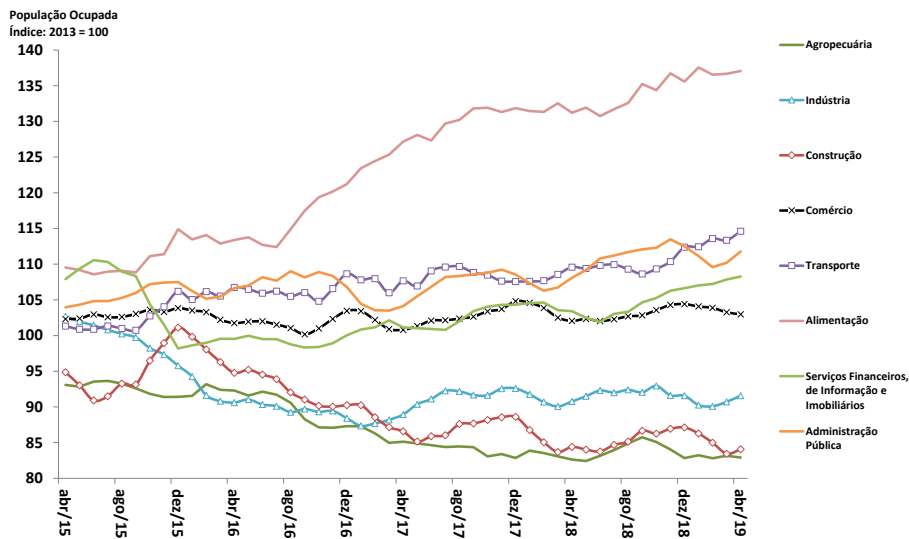
Fonte: IBGE

- A taxa de desemprego em abril/2019 ficou em 12,5% (com ajuste sazonal, 11,9%) que representa queda de 0,2 p.p. em relação a março/2019 e redução de 0,4 p.p. ante abril/2018.
- O resultado do mês ficou abaixo da mediana das expectativas de mercado (12,3% a 12,8%; mediana de 12,6%). A projeção SPE para taxa de desemprego era de 12,2% (com ajuste sazonal).
- A taxa de crescimento da população ocupada (PO) e da população economicamente ativa (PEA) foi de 0,1% e de 0,6%, respectivamente, na variação ante o trimestre anterior (janeiro/2019). A PO cresceu 2,1% e a PEA teve alta de 1,7% ante abril/2018.
- A taxa de subutilização da força de trabalho ficou em 24,9% em abril/2019, ante 24,5% em abril/2018.
- O rendimento médio real teve recuo de 0,4% em abril/2019 ante janeiro/2019, mas cresceu 0,6% na comparação com abril/2018.
- A massa salarial real habitual de todos os trabalhos teve queda de 0,3% em abril/2019. Todavia, houve alta de 2,8% ante abril/2018.





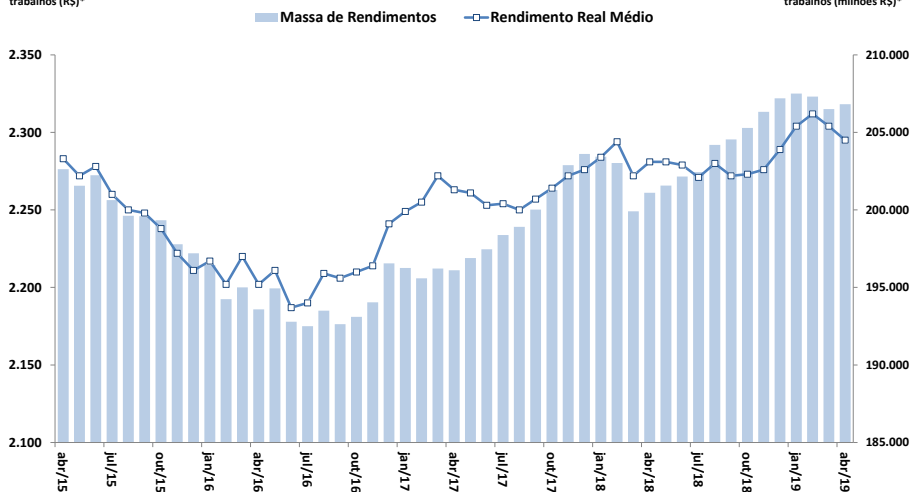
Fonte: IBGE, PNAD Contínua



Fonte: IBGE, PNAD Contínua.

Rendimento médio real habitualmente recebido de todos os trabalhos (R\$)\*

Massa de rendimentos real habitualmente recebida de todos os trabalhos (milhões R\$)\*



Fonte: IBGE, PNAD Contínua. Nota: \* Valores a preços do último mês.