

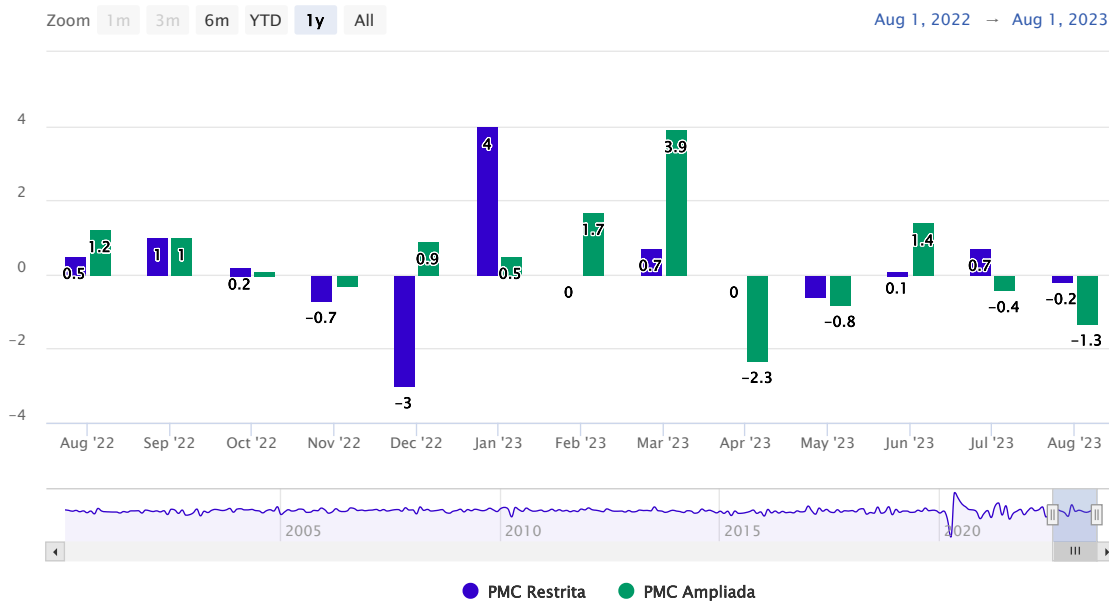
# Pesquisa Mensal de Comércio | PMC

Em agosto de 2023, o **volume do varejo restrito** recuou **-0,2%** na margem (com ajuste sazonal), desacelerando em relação ao mês anterior (0,7%). O resultado veio **acima da mediana** das expectativas de mercado (intervalo de -1,4% a 0,9%; mediana de -0,7%).

Ainda em comparação ao mês anterior, o **indicador de varejo ampliado** (que inclui veículos, materiais de construção e atacado especializado em produtos alimentícios, bebidas e fumo) recuou **-1,3%**, ficando **abaixo da mediana** das expectativas de mercado (intervalo de -1,5% a 0,6%; mediana de -0,7%).

## Volume de vendas do varejo restrito e ampliado

### Variação com ajuste sazonal

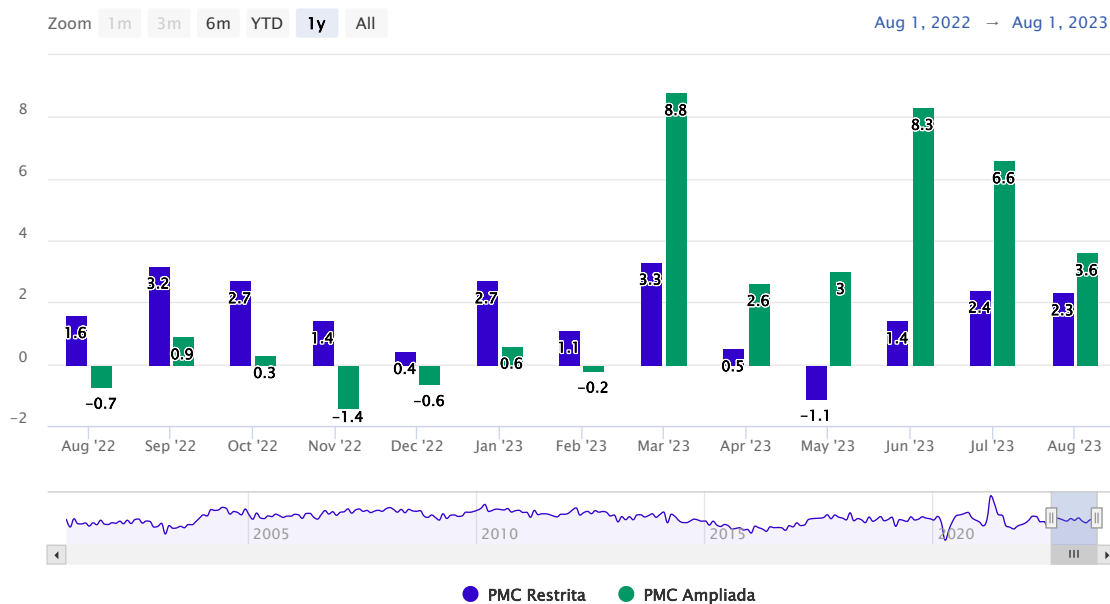


Fonte: IBGE

Em comparação com o mesmo mês do ano anterior, o **volume de vendas do varejo restrito** cresceu **2,3%**, desacelerando em relação ao mês anterior (2,4%). O resultado veio **acima da mediana** das expectativas de mercado (intervalo de 0,4% a 4,6%; mediana de 1,2%).

O **varejo ampliado** cresceu **3,6%**, **abaixo da mediana** das expectativas de mercado (intervalo de 2,8% a 7,3%; mediana de 4,7%).

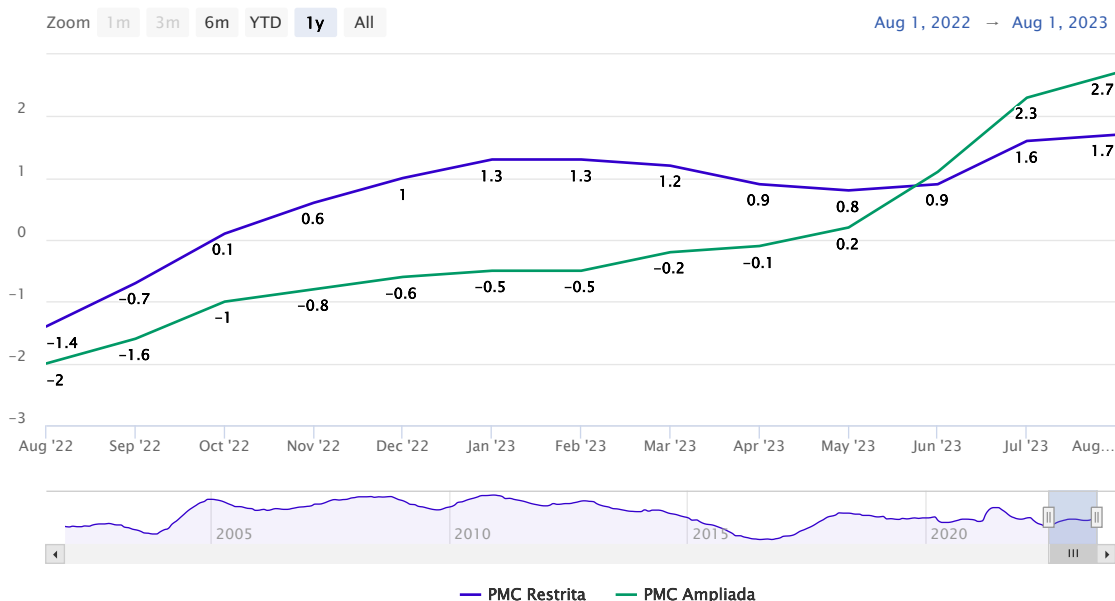
## Variação interanual



Fonte: IBGE

No **acumulado em 12 meses** o **volume de vendas no comércio restrito** cresceu **1,7%**, acelerando em relação ao mês anterior (1,6%).

## Variação acumulada em 12 meses



Fonte: IBGE

## Indicadores de volume de vendas no comércio

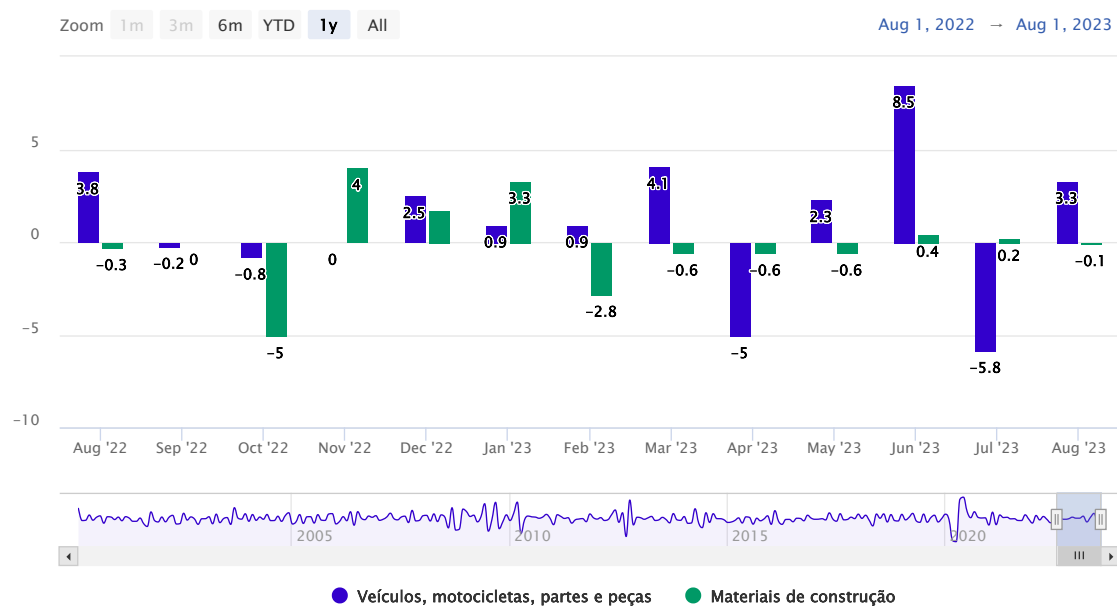
	Variação na margem (%)			Variação interanual (%)			Contribuição (p.p.)	Acum. 12 meses	Carry over	
	junho	julho	agosto	junho	julho	agosto			tri	ano
<b>PMC Restrita</b>	0.1	0.7	-0.2	1,4	2,4	2,3	2,3	1.7	0.4	1.8
<b>PMC Ampliada</b>	1.4	-0.4	-1.3	8,3	6,6	3,6	3,6	2.7	-0.7	3.7

	Variação na margem (%)			Variação interanual (%)			Contribuição (p.p.)	Acum. 12 meses	Carry over	
	junho	julho	agosto	junho	julho	agosto			tri	ano
Combustíveis e lubrificantes	-0.9	0.5	0.9	9,2	-2,3	-3,5	-0,4	15.6	1.1	4.5
Hipermercados supermercados produtos alimentícios bebidas e fumo	1.4	0.3	0.9	3,2	2,9	5,6	2,6	3	0.8	3.3
Tecidos vestuário e calçados	0.6	-2.9	-0.4	-6,3	1,3	-7,0	-0,6	-9.7	-3.6	-4.1
Móveis e eletrodomésticos	0.6	-1.1	-2.2	2,7	3,3	-1,5	-0,2	0.4	-2.4	-0.5
Artigos farmacêuticos médicos ortopédicos de perfumaria e cosméticos	-0.3	0.1	0.1	4,7	6,5	6,5	0,5	3.8	0.9	4
Livros jornais revistas e papeleria	-0.2	-2.9	-3.2	-2,2	-7,4	-15,7	-0,2	1	-4.8	-4.7
Equipamentos e materiais para escritório informática e comunicação	-4.7	11.6	0.2	-8,8	6,8	6,2	0,1	1.8	8.7	1.6
Outros artigos de uso pessoal e doméstico	0.3	8.1	-4.8	-14,9	-4,9	-7,9	-0,9	-10.9	3.8	-10.5
Veículos motocicletas partes e peças	8.5	-5.8	3.3	17,8	9,8	10,8	4,5	3.6	2.2	7.8
Materiais de construção	0.4	0.2	-0.1	-2,4	-0,3	-0,5	-0,1	-5.3	0.3	-1.9
Atacado produtos alimentícios	-	-	-	21,4	19,2	8,8	3,5	-	-	-

Fonte: IBGE

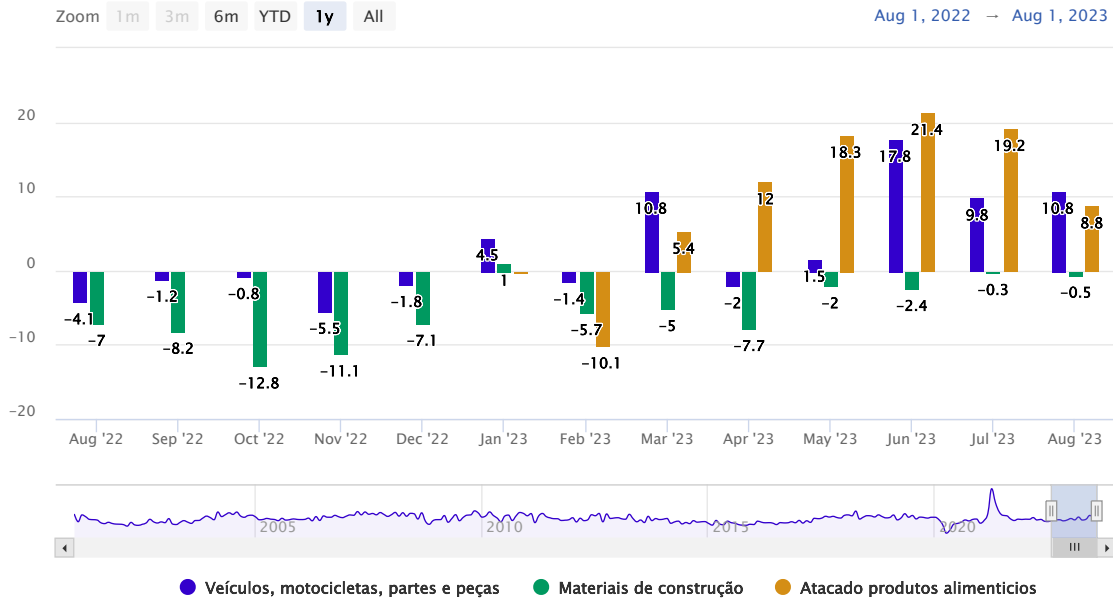
## Volume de vendas do varejo ampliado - por atividades

### Variação com ajuste sazonal



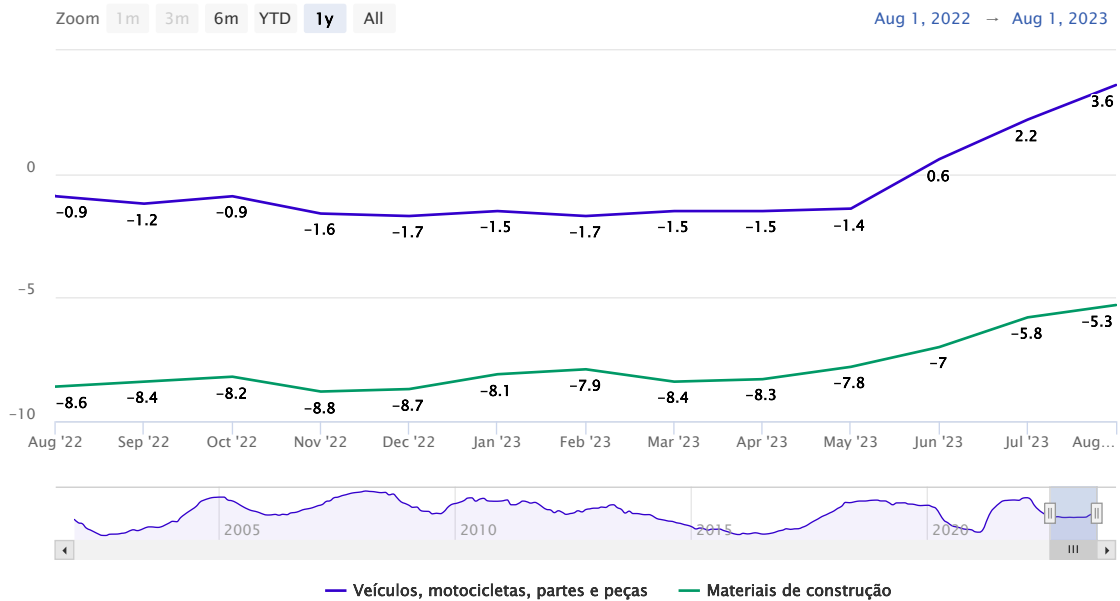
Fonte: IBGE

## Variação interanual



Fonte: IBGE

## Variação acumulada em 12 meses



Fonte: IBGE

Os informativos econômicos da Secretaria de Política Econômica (SPE) são elaborados a partir de dados de conhecimento público, cujas fontes primárias são instituições autônomas, públicas ou privadas. O objetivo é organizar informações de conhecimento público para ampliar o entendimento sobre a economia brasileira. O conteúdo deste material é meramente informativo, não possuindo caráter prospectivo, nem delimitando as ações de política econômica adotadas pelo Ministério da Fazenda.