



MINISTÉRIO DA ECONOMIA

# Pesquisa Especial Prisma Fiscal/SPE: Previsões de mercado para o PIB e para o hiato do produto

Secretaria de Política Econômica (SPE/ME)

*Brasília, abril de 2020*



Secretaria  
de Política  
Econômica

SECRETARIA ESPECIAL DE  
FAZENDA

MINISTÉRIO DA  
ECONOMIA



PÁTRIA AMADA  
**BRASIL**  
GOVERNO FEDERAL

Prisma Fiscal/SPE

- Sistema de coleta de expectativas de mercado da SPE para as seguintes variáveis:

Variável	Fonte
Arrecadação das Receitas Federais	RFB
Receita Líquida do Governo Central	STN
Despesa Total do Governo Central	STN
Superávit Primário do Governo Central	STN
Dívida Bruta do Governo Geral	BCB

- Mais de 100 entidades cadastradas, cerca de 60-70 contribuições mensais;
- Relatórios, distribuição de frequência e rankings Podium:  
<http://www.fazenda.gov.br/prisma-fiscal>

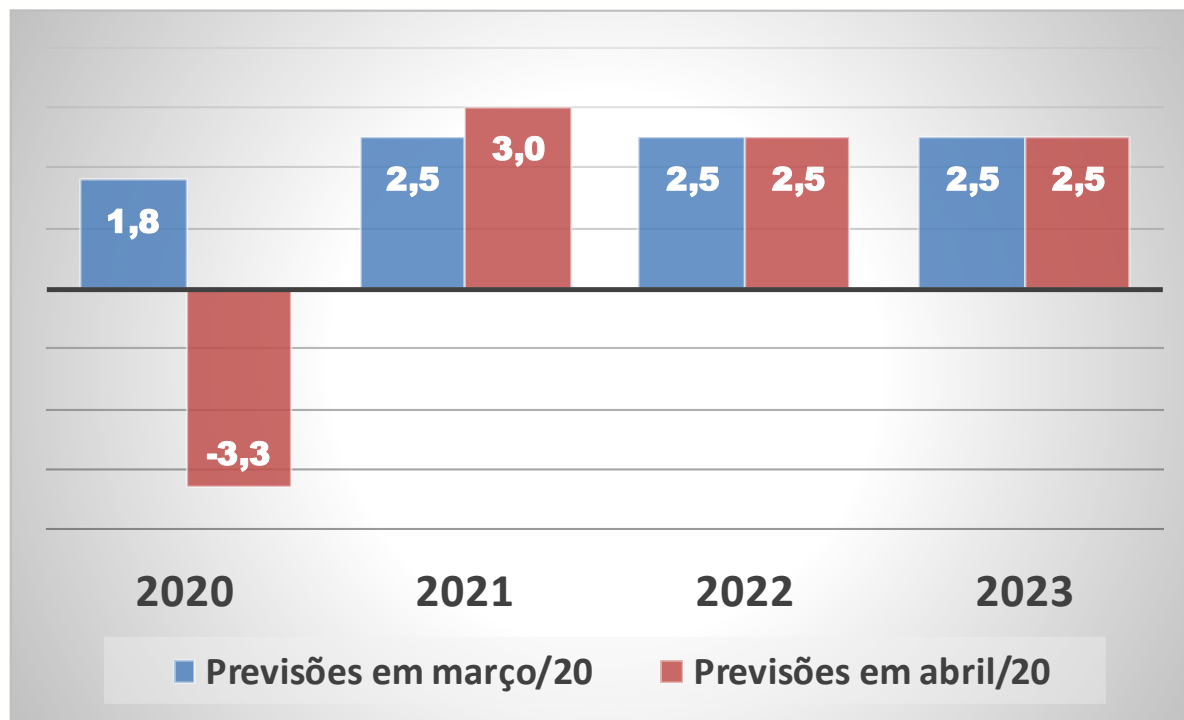
Pesquisa Especial:

Previsões para o PIB e hiato do  
produto

- **Março-abril/2020: Pesquisa especial com duas coletas de previsões para o PIB e para o hiato do produto**
- **Coleta de março**
  - Previsões coletadas entre **17/02/2020 e 05/03/2020**
  - **Antes do agravamento da crise da COVID-19**
- **Coleta de abril**
  - Previsões coletadas entre **16/03/2020 e 09/04/2020**
  - **Após o agravamento da crise da COVID-19**
- 55 participantes participaram da pesquisa

# Previsões medianas para o PIB: 2020-23

## Crescimento do PIB (%)

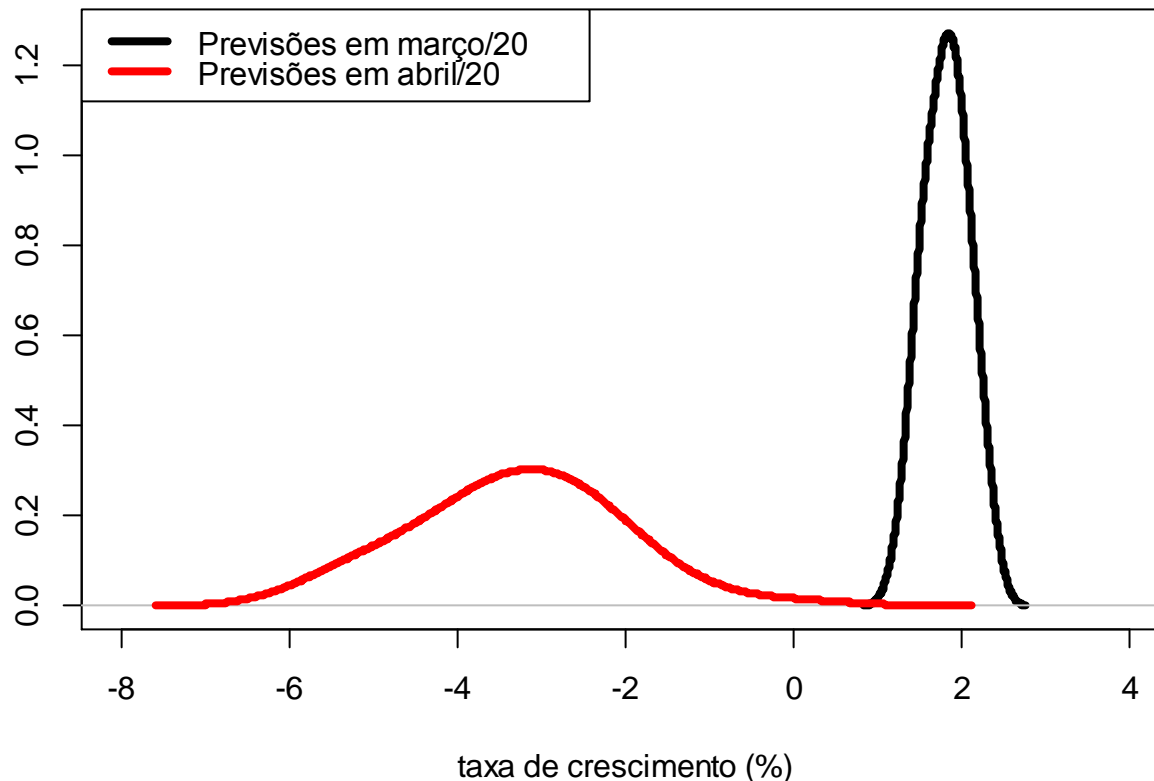


- Previsão mediana para 2020 **caiu** cerca de 5 p.p. entre março e abril
- Previsão para 2021 **aumentou**, indicando expectativa de retomada relativamente rápida após choque da COVID
- Previsões para 2022 e 2023 **inalteradas**, indicando expectativa de choque temporário

# Distribuição das previsões de crescimento do PIB para 2020

*Como a distribuição das previsões para 2020 mudou entre março e abril?*

## Distribuição das previsões de crescimento do PIB em 2020 (%) - Previsões realizadas em março x abril

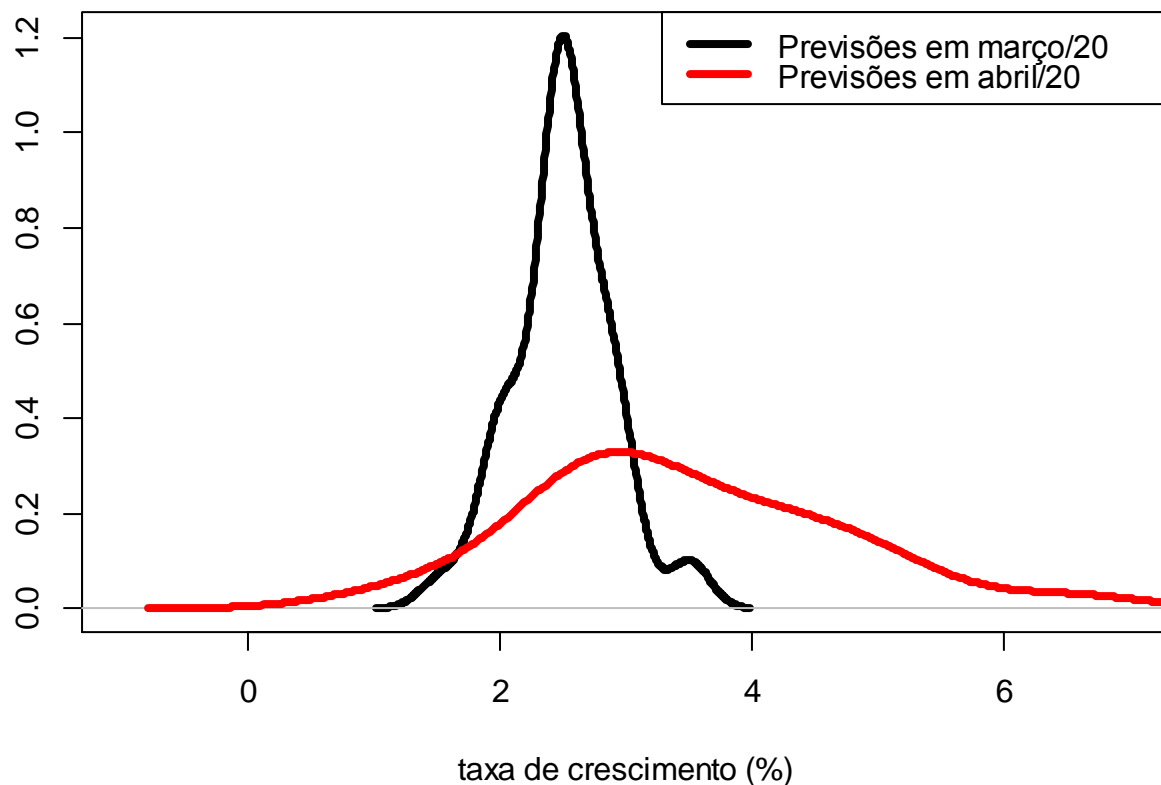


- Em março, as previsões estavam muito concentradas em torno da previsão mediana (1,8%)
- Em abril, previsão mediana caiu (para -3,3%) e dispersão aumentou substancialmente

# Distribuição das previsões de crescimento do PIB para 2021

## Como a distribuição das previsões para 2021 mudou entre março e abril?

### Distribuição das previsões de crescimento do PIB em 2021 (%) - Previsões realizadas em março x abril



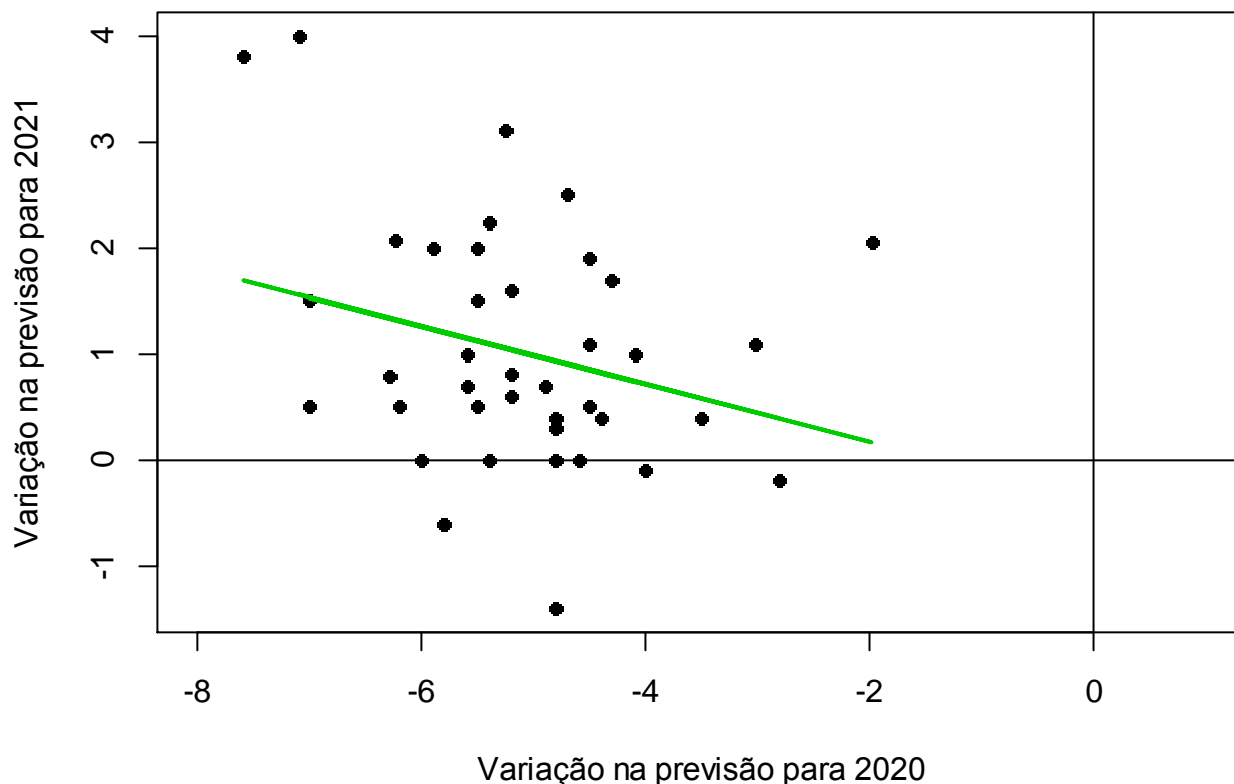
- Em março, as previsões estavam concentradas em torno da previsão mediana (2,5%)
- Em abril, previsão mediana  **aumentou**  (para 3,0%), mas dispersão aumentou substancialmente
  - Expectativa de retomada, mas grande incerteza



# Qual a relação entre as revisões das previsões do PIB para 2020 e 2021?

*Maiores revisões negativas para 2020 estão associadas a maiores revisões positivas para 2021?*

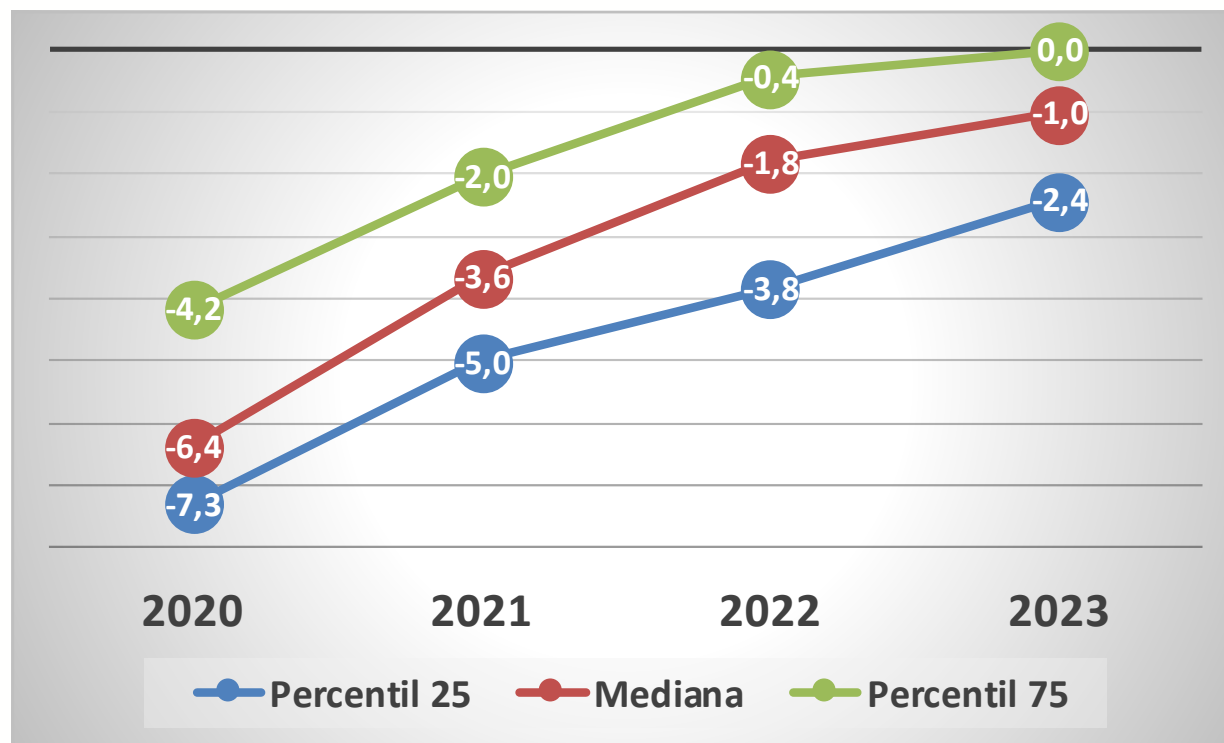
## Variação nas previsões de março para abril



- Há alguma evidência de que analistas que reviram para baixo o crescimento de 2020 de forma mais significativa tenderam a rever o crescimento de 2021 para cima também de forma mais significativa
- Mas correlação não é muito elevada

# Previsões do Hiato do Produto: 2020-23

*(desvio % em relação ao PIB potencial)*



- Para 2020, a previsão mediana é de -6,4% e metade das previsões está entre -4,2% e -7,3%.
- Para os anos seguintes, espera-se redução gradual do hiato
- A taxa de crescimento do PIB potencial implícita nas previsões é de cerca de 1,5%a.a. a partir de 2021

*Obs. Previsões da coleta de abril/2020*

Fonte: Prisma Fiscal-SPE, Ministério da Economia



## Ministério da Economia

Para maiores informações acesse o site da Secretaria de Política Econômica:

[www.spe.fazenda.gov.br](http://www.spe.fazenda.gov.br)



Secretaria  
de Política  
Econômica

Secretaria Especial  
de Fazenda

Ministério  
da Economia