



MINISTÉRIO DA ECONOMIA

Produto Interno Bruto - PIB

Resultados do 4º Trimestre de 2019

04/03/2020

Os informativos econômicos da Secretaria de Política Econômica (SPE) são elaborados a partir de dados de conhecimento público, cujas fontes primárias são instituições autônomas, públicas ou privadas. O objetivo é organizar informações de conhecimento público para ampliar o entendimento sobre a economia brasileira. O conteúdo deste material é meramente informativo, não possuindo caráter prospectivo, nem delimitando as ações de política econômica adotadas pelo Ministério da Economia



SECRETARIA ESPECIAL DE
FAZENDA

MINISTÉRIO DA
ECONOMIA



Destaques:

- No **4º trimestre de 2019**, o **PIB** apresentou alta de **0,5%** na comparação com o trimestre imediatamente anterior, com **ajuste sazonal**. Esse aumento reforça a alta observada nos dois trimestres anteriores. Destaque para a alta nos Serviços (0,6%) e na Indústria (0,2%). Todavia, houve queda na Agropecuária (-0,4%).
- Na comparação com o mesmo trimestre do ano anterior, o PIB do **4º Trim. 2019** apresentou alta de **1,7%**, décima segunda taxa trimestral interanual positiva seguida.
- No ano de **2019**, o PIB mostrou crescimento de **1,14%**, maior que o acumulado até 3º Trim. 2019 (1,0%) e próximo do fechamento do ano de 2018 (1,3%). Destaque para alta na Agropecuária (1,3%) e nos Serviços (1,3%), enquanto a Indústria cresceu 0,5%.
- Em valores correntes, o PIB alcançou **R\$ 1,89 trilhão** no **4º Trim. 2019**, e com isso acumulou **R\$ 7,26 trilhões** no ano de **2019**.
- O carry-over (efeito carregamento estatístico) ficou em **0,82%** para **2020**. Isto indica que, se o PIB mantiver o mesmo nível do 4º Trim. 2019 ao longo de 2020, haverá crescimento de 0,82% do PIB no ano frente ao ano anterior.

Resultado do 4º Trim. 2019 x Expectativas de Mercado

- **4º Trim.2019 / 3º Trim.2019** (com ajuste sazonal)

Alta de **0,5%** no trimestre, igual à mediana das expectativas de mercado

0,3% a 0,8%; mediana de +0,5% (AE-Broadcast)

0,3% a 1,6%; mediana de +0,5% (Bloomberg)

- **4º Trim.2019 / 4º Trim.2018**

Alta de **1,7%** no trimestre, melhor que a mediana das expectativas de mercado

1,1% a 2,1%; mediana de 1,6% (AE-Broadcast)

0,99% a 2,07%; mediana de 1,6% (Bloomberg)

mediana de +1,6% (Focus/BCB, 28/02/2020)

Expectativas Trimestrais - Focus/BCB, de 28/02/2020(mediana) – Var. % t/t-4:

1º Trim.2020 = 1,9% 2º Trim.2020 = 2,1% 3º Trim.2020 = 2,3% 4º Trim.2020 = 2,4%

Expectativas anuais - Focus/BCB, de 28/02/2020 (mediana) – Var. % a.a.:

2019 = 1,12% 2020 = 2,14% 2021 = 2,62% 2022 = 2,61% 2023 = 2,52%

Crescimento do PIB: Histórico Recente

(variação %)

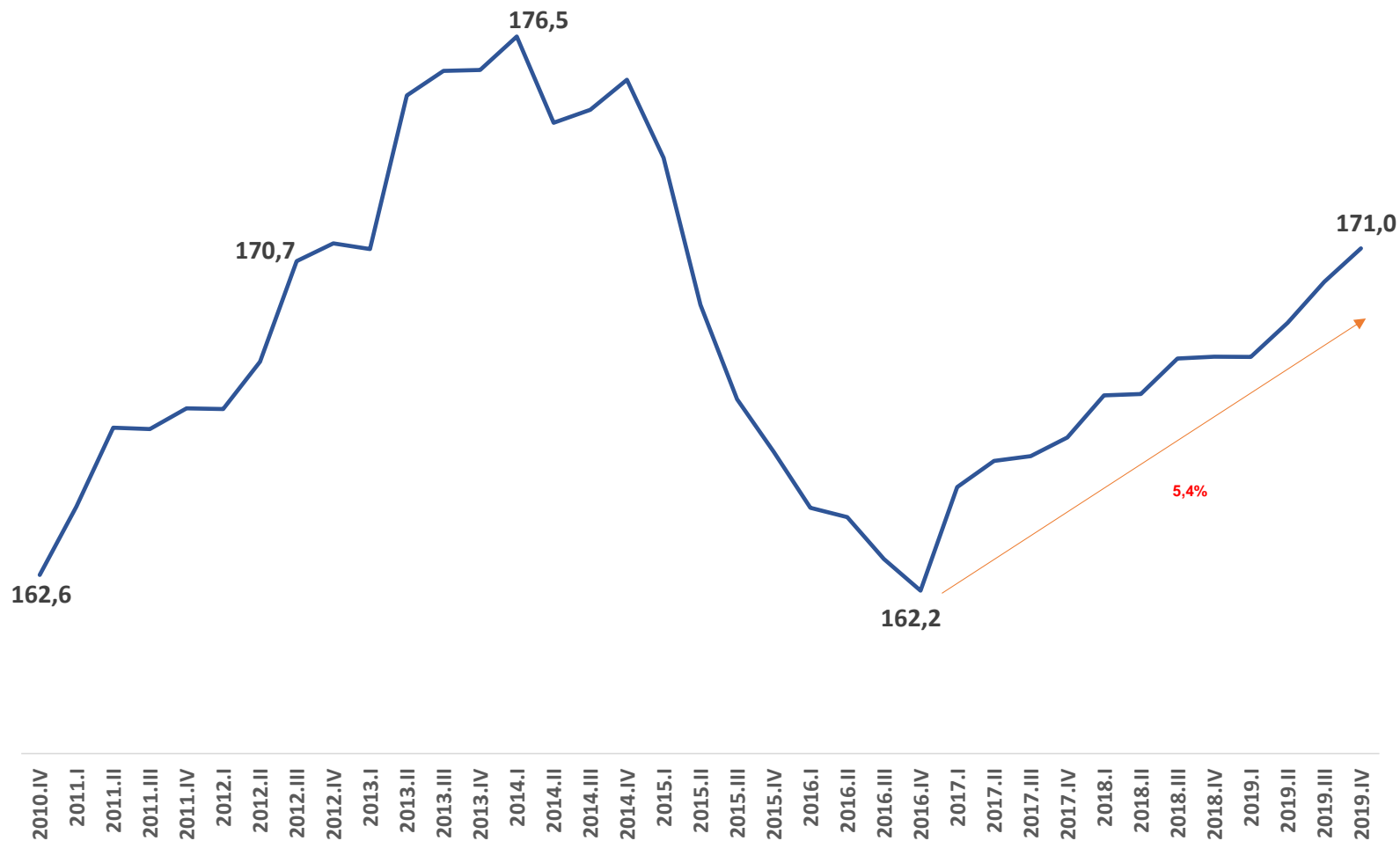
	2012	2013	2014	2015	2016	2017	2018	2019	Variação % ante trimestre do ano anterior				Variação % ante trimestre anterior (com ajuste sazonal)				2020 (carry over)	
									2019.	2019.	2019.	2019.	2019.	2019.	2019.	2019.IV		
									I	II	III	IV	I	II	III	IV		(anualizado)
PIB p.m	1,9	3,0	0,5	-3,5	-3,3	1,3	1,3	1,14	0,6	1,1	1,2	1,7	0,0	0,5	0,6	0,5	2,0	0,82
Oferta																		
Agropecuária	-3,1	8,4	2,8	3,3	-5,2	14,2	1,4	1,3	0,9	1,4	2,1	0,4	-1,2	0,8	1,4	-0,4	-1,5	0,6
Indústria	-0,7	2,2	-1,5	-5,8	-4,6	-0,5	0,5	0,5	-1,0	0,3	1,0	1,5	-0,3	0,8	0,8	0,2	0,8	0,7
Serviços	2,9	2,8	1,0	-2,7	-2,2	0,8	1,5	1,3	1,2	1,2	1,0	1,6	0,3	0,3	0,5	0,6	2,6	0,8
Demanda																		
Consumo das Famílias	3,5	3,5	2,3	-3,2	-3,8	2,0	2,1	1,8	1,5	1,8	1,9	2,1	0,6	0,2	0,7	0,5	2,1	0,8
Consumo do Governo	2,3	1,5	0,8	-1,4	0,2	-0,7	0,4	-0,4	0,0	-0,7	-1,4	0,3	0,6	-0,3	-0,4	0,4	1,7	0,0
FBCF	0,8	5,8	-4,2	-13,9	-12,1	-2,6	3,9	2,2	1,1	5,4	2,9	-0,4	-0,8	2,6	1,3	-3,3	-12,5	-1,2
Exportação	0,7	1,8	-1,6	6,8	0,9	4,9	4,0	-2,5	-1,6	1,3	-4,4	-5,1	-4,5	-1,8	-2,1	2,6	10,7	0,4
Importação (-)	1,1	6,7	-2,3	-14,2	-10,3	6,7	8,3	1,1	-2,3	4,9	2,2	-0,2	1,2	0,4	1,7	-3,2	-12,2	-1,5

Fonte: IBGE. Elaboração: SPE/ME.

Fonte: IBGE.

PIB Trimestral

(índice encadeado trim/trim-1 dessazonalizado)

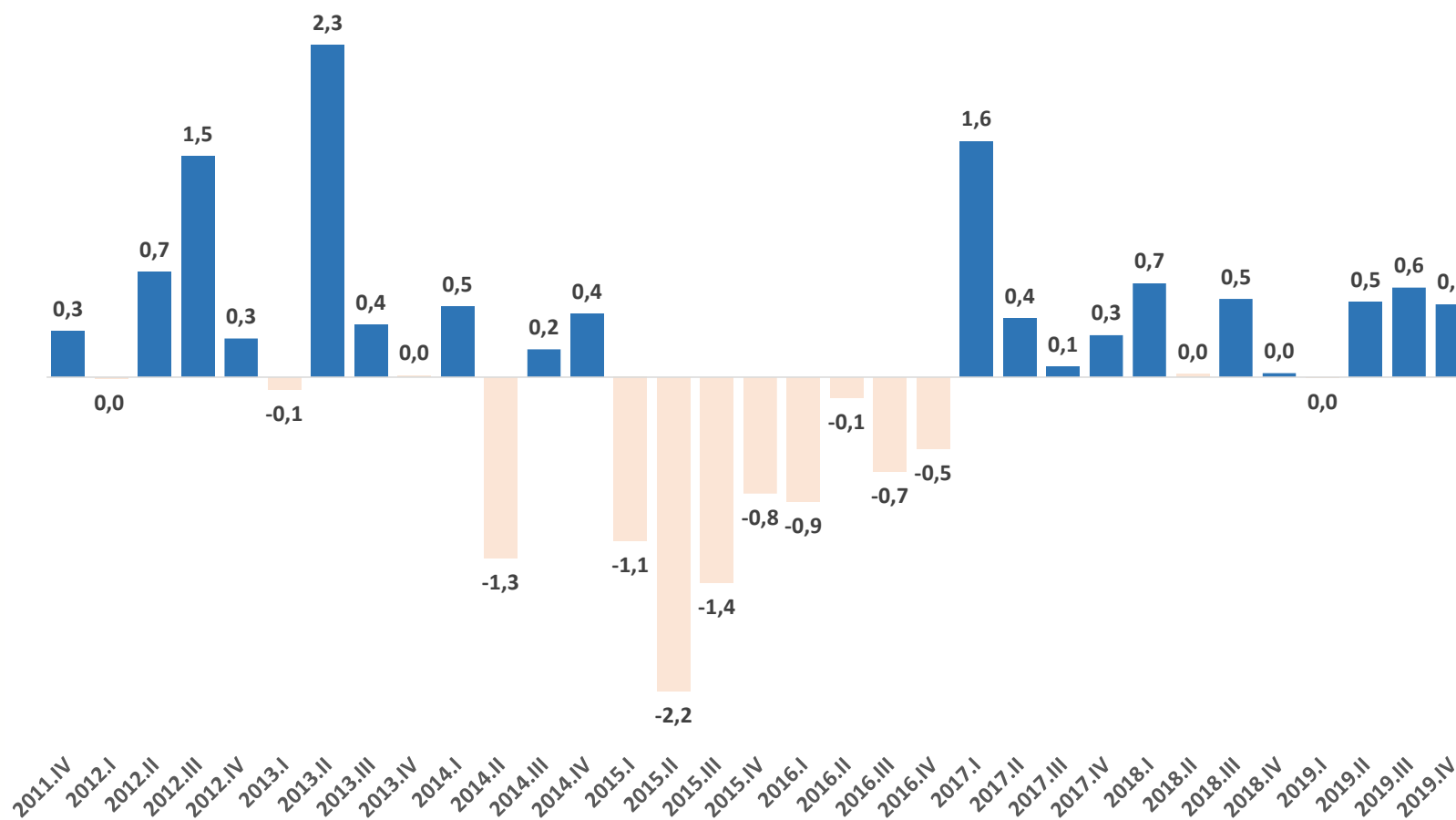


Elaboração: SPE/ME.

Fonte: IBGE.

Crescimento do PIB

(% ante o trimestre anterior com ajuste sazonal)

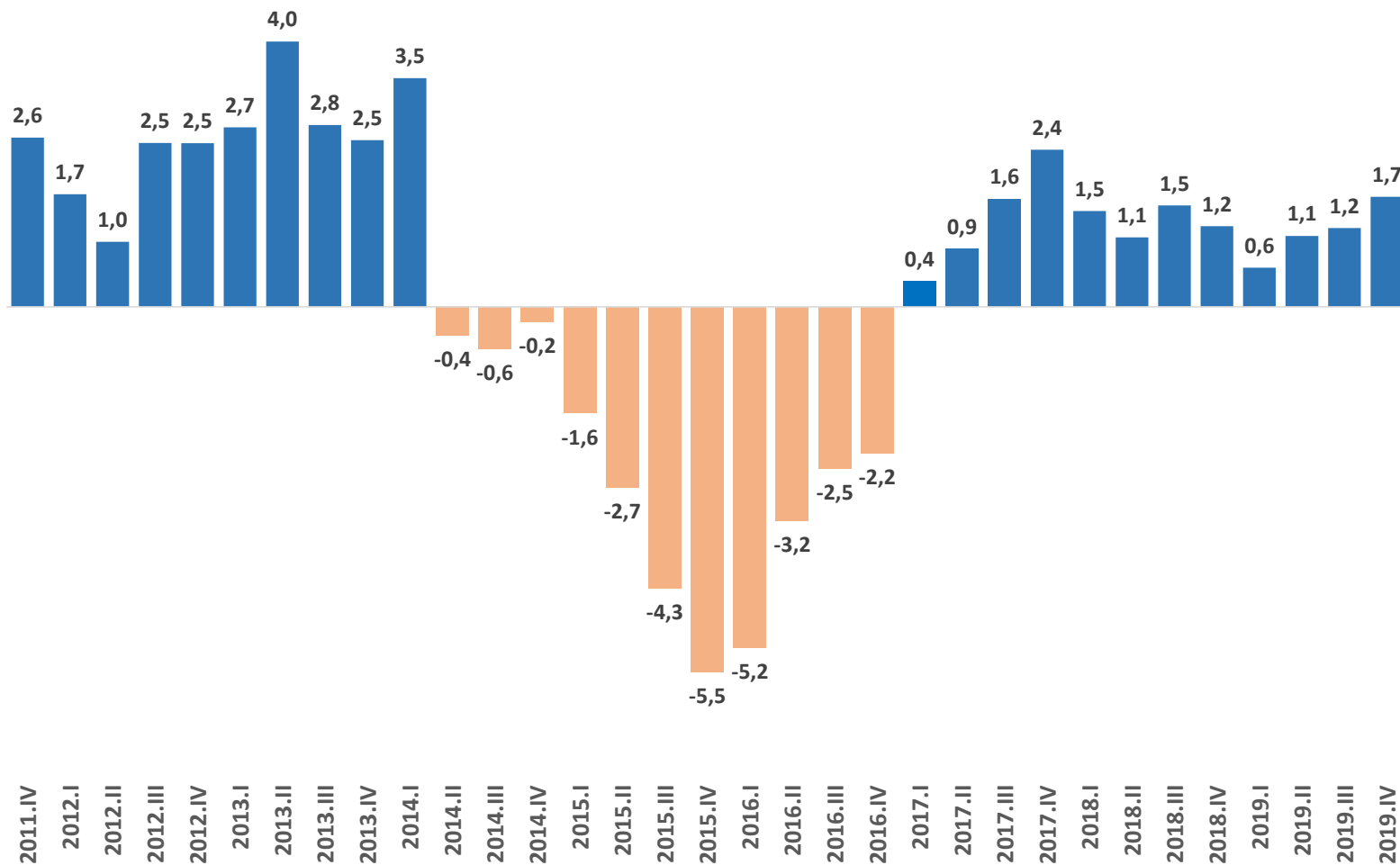


Elaboração: SPE/ME.

Fonte: IBGE.

Crescimento do PIB

(% ante igual trimestre do ano anterior)

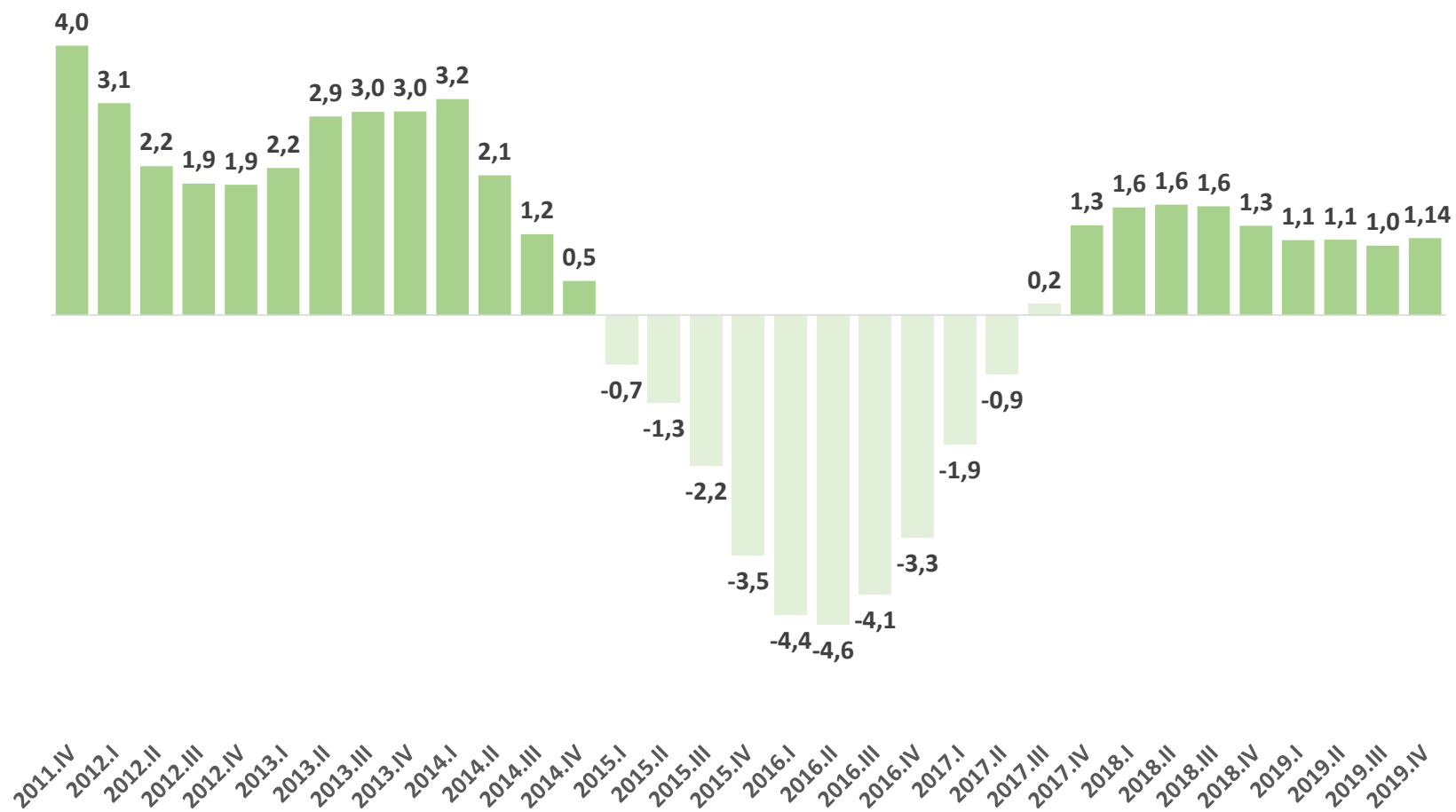


Elaboração: SPE/ME.

Fonte: IBGE.

Crescimento do PIB

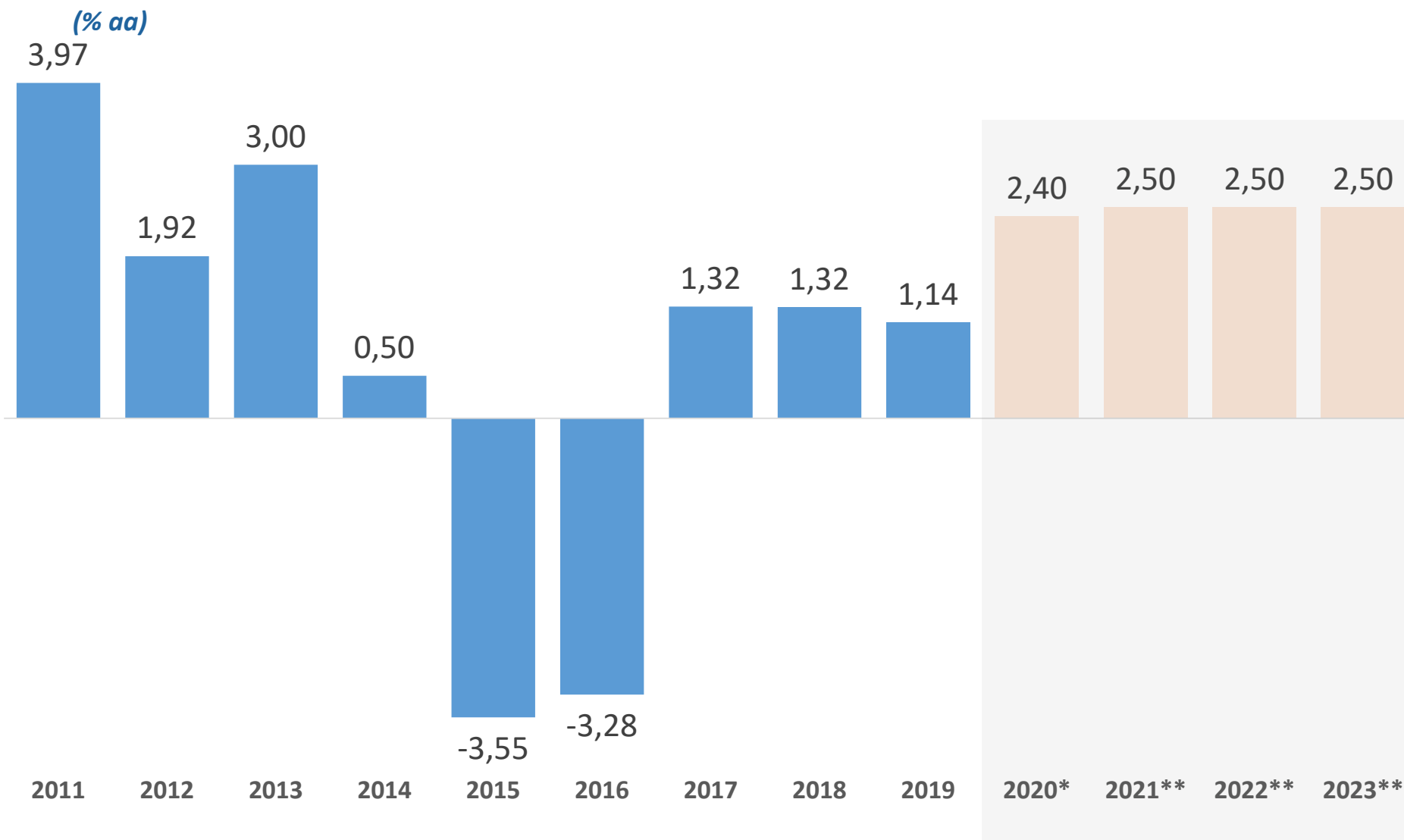
(% acumulado em 4 trimestres ante igual período anterior)



Elaboração: SPE/ME.

Fonte: IBGE.

Crescimento Anual do PIB e Projeção Grade de Parâmetros SPE/ME

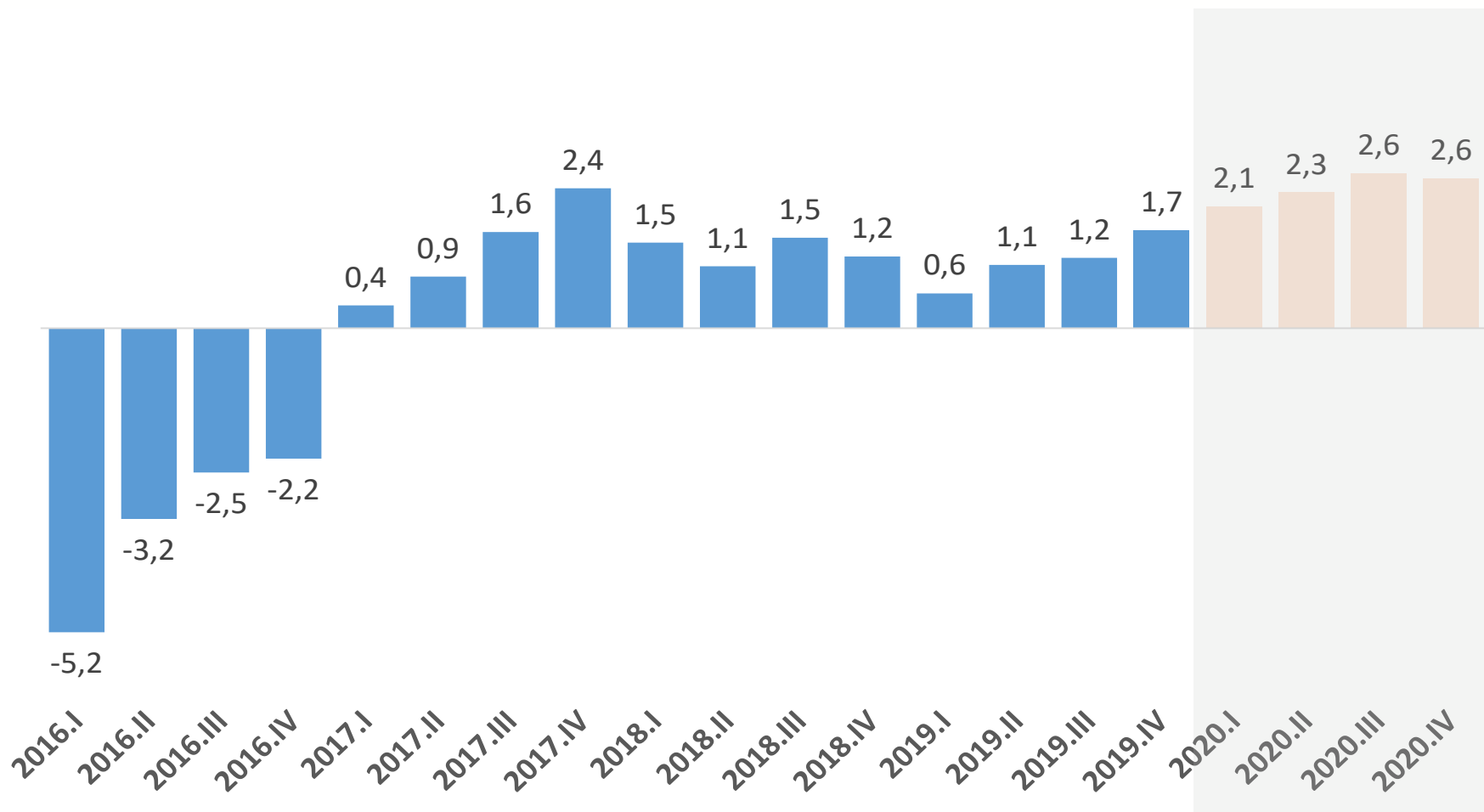


Elaboração: SPE/ME. 2020* = Grade de parâmetros de 10/01/2020. Demais projeções ** = Grade de parâmetros de 31/10/2019.

Fonte: IBGE e BCB.

Crescimento Trimestral do PIB e Projeção Grade de Parâmetros

(Var % t/t-4)

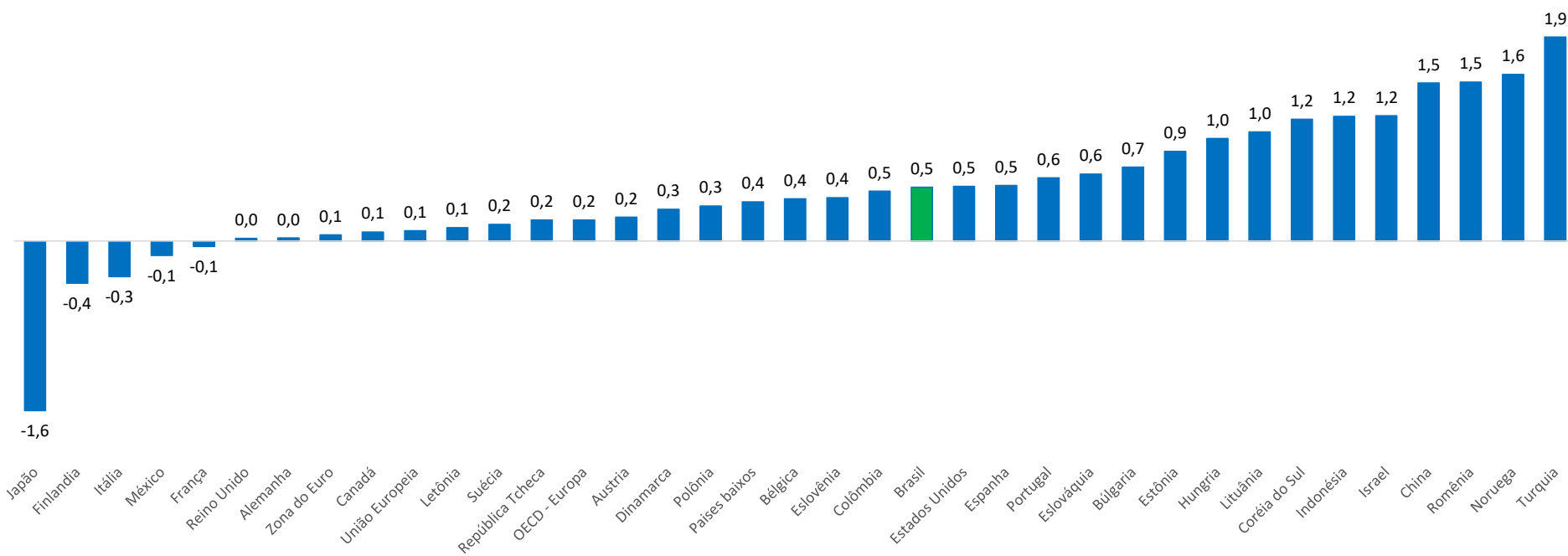


Elaboração: SPE/ME. Grade de parâmetros de 10/01/2020.

Fonte: IBGE e BCB.

PIB do 4º Trim.2019 – Comparativo entre Países

PIB Var. % trim/trim-1 (dessazonalizado)

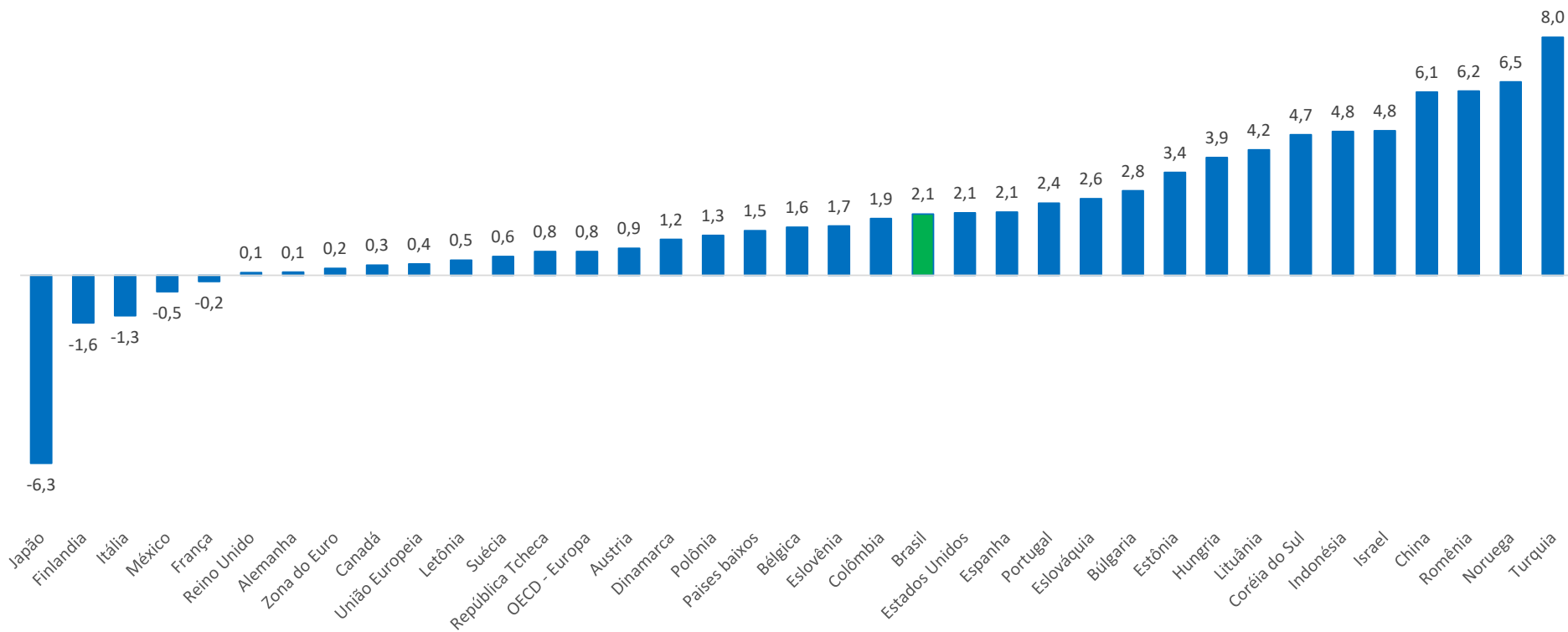


Elaboração: SPE/ME.

Fonte: IBGE, BCB e OCDE.

PIB do 4º Trim.2019 – Comparativo entre Países

PIB Var. % trim/trim-1 (dessazonalizado e anualizado)

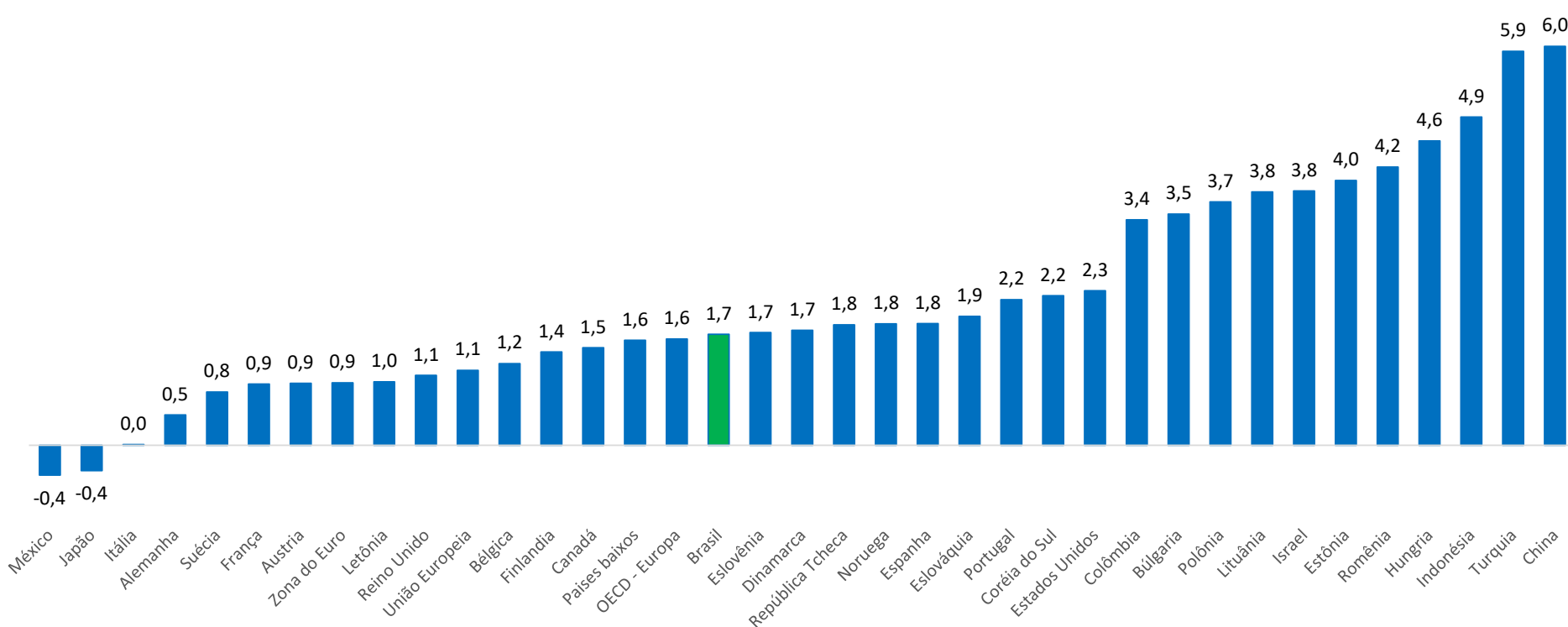


Elaboração: SPE/ME.

Fonte: IBGE, BCB e OCDE.

PIB do 4º Trim.2019 – Comparativo entre Países

PIB - Var. % trim/trim-4

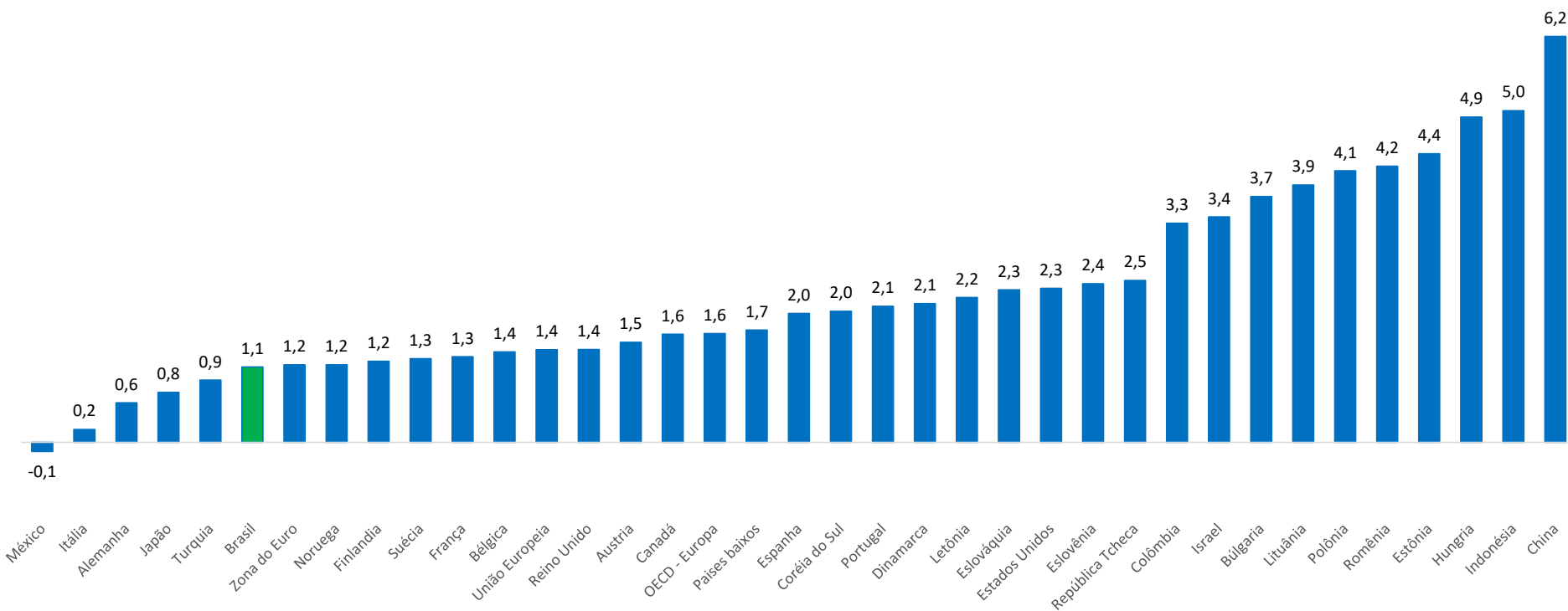


Elaboração: SPE/ME.

Fonte: IBGE, BCB e OCDE.

PIB do 4º Trim.2019 – Comparativo entre Países

PIB - Var. % acumulada em 4 trimestres



Elaboração: SPE/ME.

Fonte: IBGE, BCB e OCDE.



Ministério da Economia

Para maiores informações acesse o site da Secretaria de Política Econômica:

www.spe.fazenda.gov.br



Secretaria
de Política
Econômica

Secretaria Especial
de Fazenda

Ministério
da Economia