



MINISTÉRIO DA ECONOMIA

# Produto Interno Bruto - PIB

## Resultados do 2º Trimestre de 2020

01/09/2020

Os informativos econômicos da Secretaria de Política Econômica (SPE) são elaborados a partir de dados de conhecimento público, cujas fontes primárias são instituições autônomas, públicas ou privadas. O objetivo é organizar informações de conhecimento público para ampliar o entendimento sobre a economia brasileira. O conteúdo deste material é meramente informativo, não possuindo caráter prospectivo, nem delimitando as ações de política econômica adotadas pelo Ministério da Economia



SECRETARIA ESPECIAL DE  
FAZENDA

MINISTÉRIO DA  
ECONOMIA



## Destaques:

---

- No **2º trimestre de 2020**, o **PIB** apresentou recoo de **9,7%** na comparação com o trimestre imediatamente anterior, com **ajuste sazonal**. Essa retração amplifica a queda do trimestre anterior e capta os efeitos da pandemia de coronavírus (Covid-19) na economia. Destaque para a queda na Indústria (-12,3%) e nos Serviços (-9,7%). Todavia, ainda houve alta na Agropecuária (+0,4%).
- Na comparação com o mesmo trimestre do ano anterior, o PIB do **2º Trim. 2020** apresentou queda de **-11,4%**, segunda taxa trimestral interanual negativa em sequência. Destaque para alta na Agropecuária (1,2%), enquanto houve recoo na Indústria (-12,7%) e nos Serviços (-11,2%).
- No acumulado em 4 trimestres até o **2º Trim. 2020**, o PIB mostrou recoo de **2,2%**, com forte desaceleração ante o acumulado em 2019 (+1,1%).
- Em valores correntes, o PIB alcançou **R\$ 1,65 trilhão** no **2º Trim. 2020**, e com isso acumulou **R\$ 7,19 trilhões** em 4 trimestres até o **2º Trim. 2020**.
- O carry-over (efeito carregamento estatístico) ficou em **-9,1%** para **2020**. Isto indica que, se o PIB mantiver o mesmo nível do 2º Trim. 2020 ao longo do ano, haverá retração de 9,1% do PIB em 2020 frente ao ano anterior.

## Resultado do 2º Trim. 2020 x Expectativas de Mercado

- **2º Trim.2020 / 1º Trim.2020** (com ajuste sazonal)

**Recuo de 9,7%** no trimestre, pior que a mediana das expectativas de mercado

-11,9% a -8,0%; mediana de -9,1% (AE-Broadcast)

-11,9% a -7,0%; mediana de -9,2% (Bloomberg)

- **2º Trim.2020 / 2º Trim.2019**

**Queda de 11,4%** no trimestre, pior que a mediana das expectativas de mercado

-15,1% a -8,7%; mediana de -10,5% (AE-Broadcast)

-15,1% a -9,0%; mediana de -10,75% (Bloomberg)

mediana de -10,5% (Focus/BCB, 28/08/2020)

**Expectativas Trimestrais - Focus/BCB, de 28/08/2020 (mediana) – Var. % t/t-4:**

3º Trim.2020 = -6,0%    4º Trim.2020 = -4,0%    1º Trim.2021 = -1,8%    2º Trim.2021 = +8,0%

**Expectativas anuais - Focus/BCB, de 28/08/2020 (mediana) – Var. % a.a.:**

2020 = -5,28%      2021 = 3,5%      2022 = 2,5%      2023 = 2,5%      2024 = 2,5%

# Crescimento do PIB: Histórico Recente

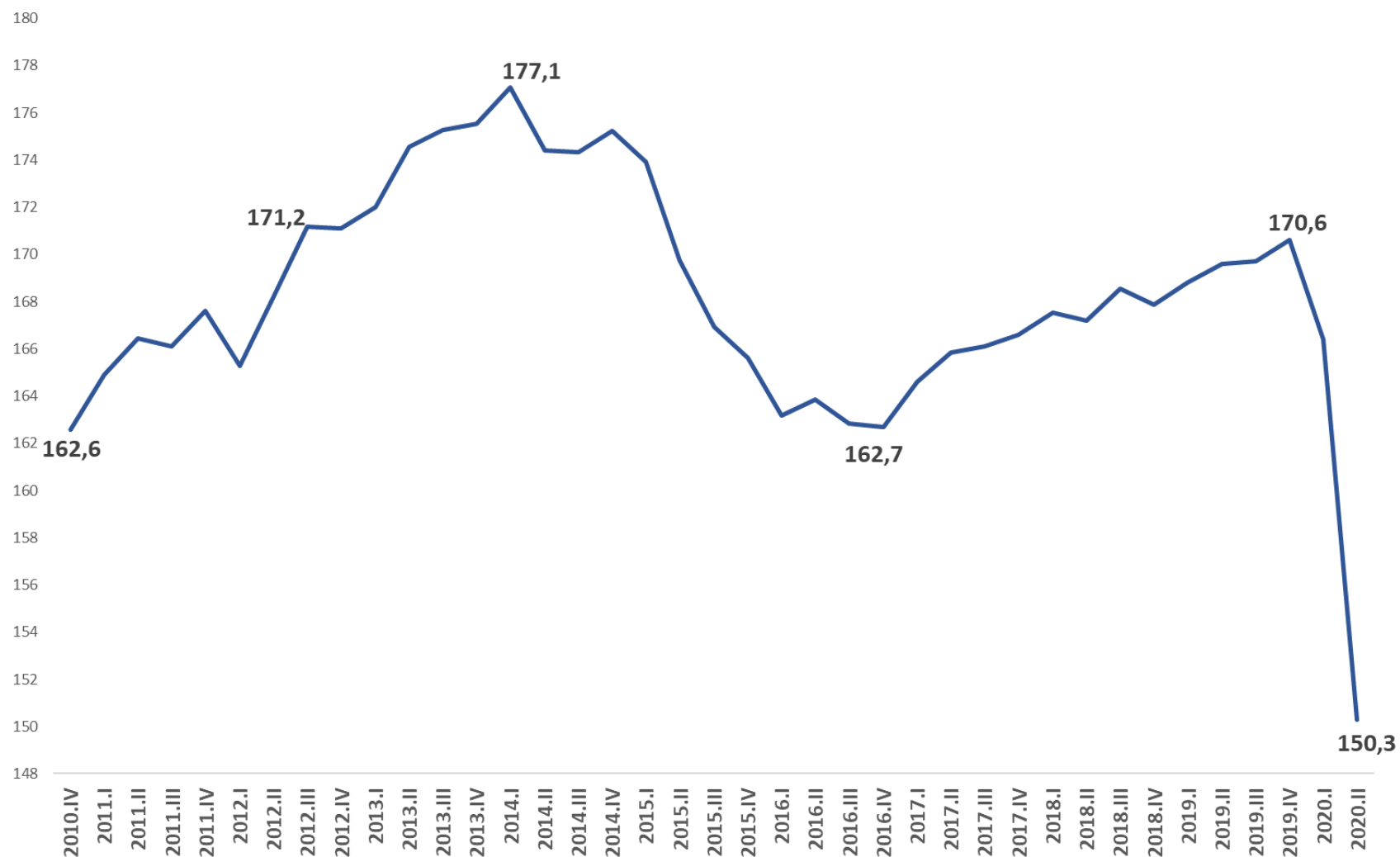
(variação %)

	2017	2018	2019	2020*	Variação % ante mesmo trimestre do ano anterior				Variação % ante trimestre anterior (com ajuste sazonal)					2020 (carry over)
					2019.		2020.		2019.		2020.		2020.II (anualizado)	
					III	IV	I	I	III	IV	I	I		
<b>PIB p.m</b>	1,3	1,3	1,1	-2,2	1,2	1,7	-0,3	-11,4	0,1	0,5	-2,5	-9,7	-33,5	-9,1
<b>Oferta</b>														
Agropecuária	14,2	1,4	1,3	1,5	2,1	0,4	1,9	1,2	1,1	-0,7	0,5	0,4	1,7	1,1
Indústria	-0,5	0,5	0,5	-2,5	1,0	1,5	-0,1	-12,7	0,5	0,1	-0,8	-12,3	-40,8	-9,5
Serviços	0,8	1,5	1,3	-2,2	1,0	1,6	-0,5	-11,2	0,1	0,6	-2,2	-9,7	-33,6	-8,9
<b>Demanda</b>														
Consumo das Famílias	2,0	2,1	1,8	-2,5	1,9	2,1	-0,7	-13,5	0,5	0,4	-1,9	-12,5	-41,5	-10,6
Consumo do Governo	-0,7	0,4	-0,4	-2,4	-1,4	0,3	0,0	-8,6	-0,4	0,4	0,2	-8,8	-31,0	-6,4
FBCF	-2,6	3,9	2,2	-2,1	2,9	-0,4	4,3	-15,2	1,5	-3,5	2,3	-15,4	-48,8	-10,6
Exportação	4,9	4,0	-2,5	-2,8	-4,4	-5,1	-2,2	0,5	-2,2	2,3	-1,3	1,8	7,6	0,0
Importação (-)	6,7	8,3	1,1	-1,8	2,2	-0,2	5,1	-14,9	0,2	-2,6	0,8	-13,2	-43,3	-9,9

Fonte: IBGE. Elaboração: SPE/ME. \*2020 = acumulado em 4 trimestre até 2020.II.

# PIB Trimestral

(índice encadeado trim/trim-1 dessazonalizado)

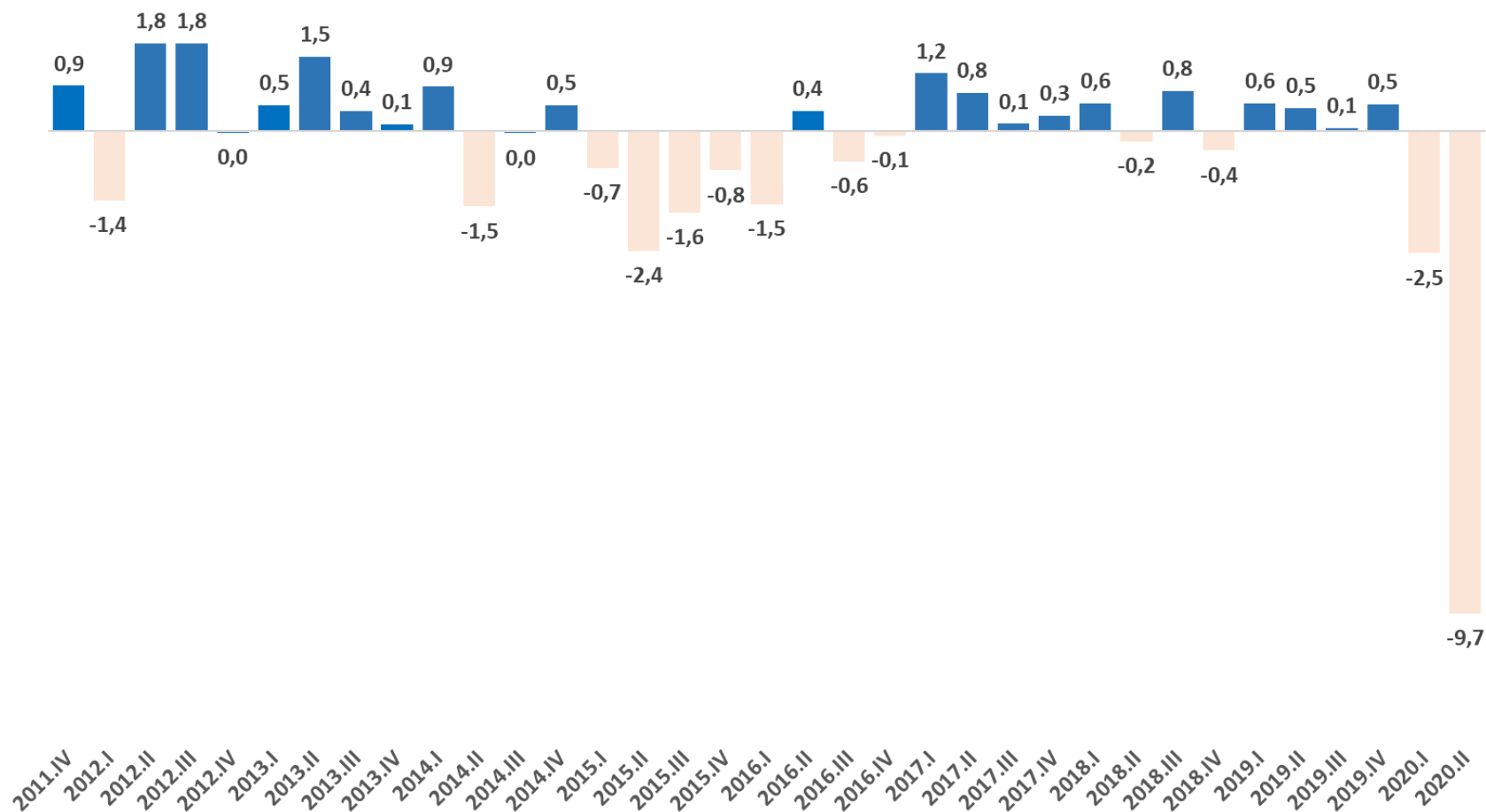


Elaboração: SPE/ME.

Fonte: IBGE.

# Crescimento do PIB

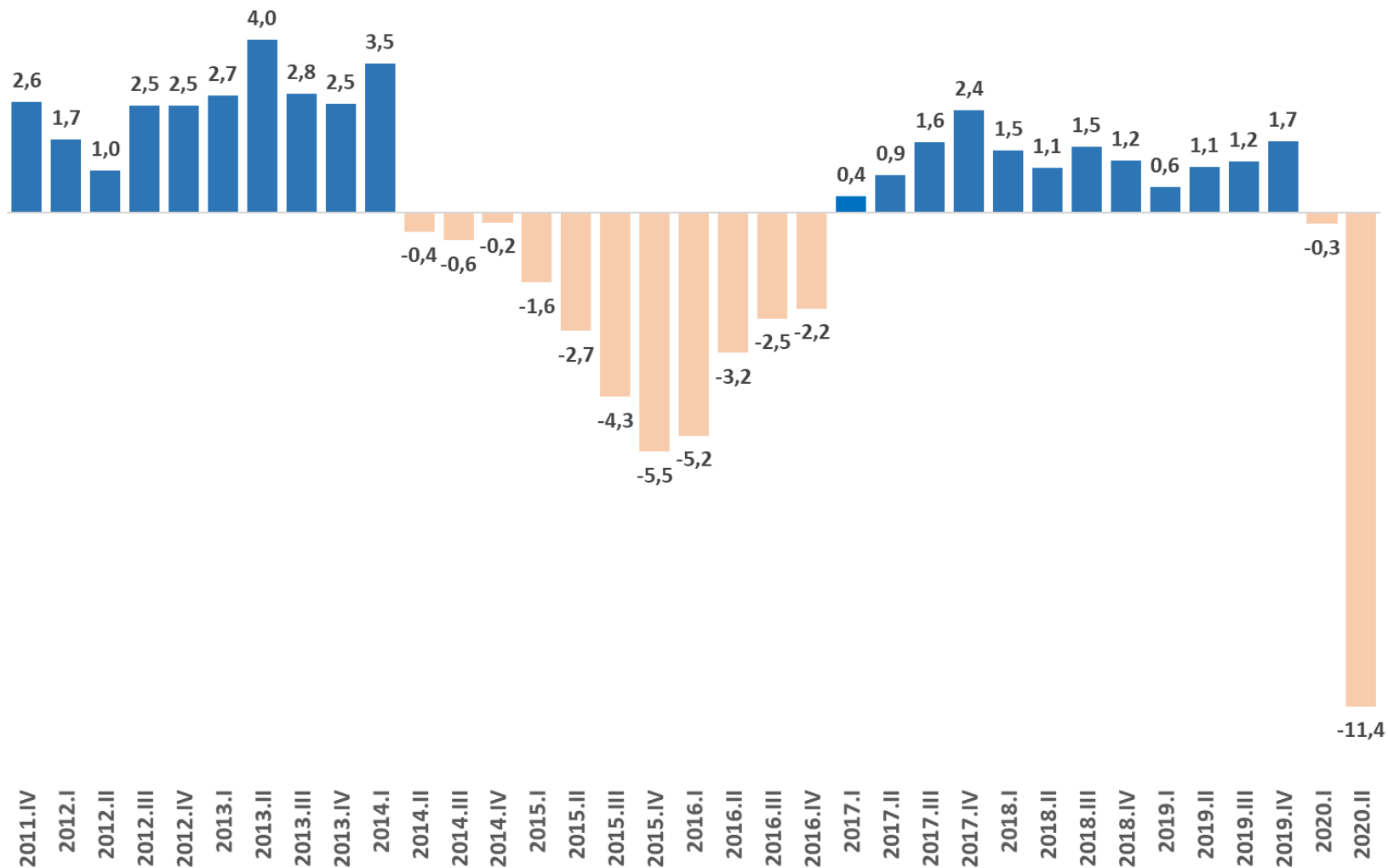
(% ante o trimestre anterior com ajuste sazonal)



Fonte: IBGE.

# Crescimento do PIB

(% ante igual trimestre do ano anterior)

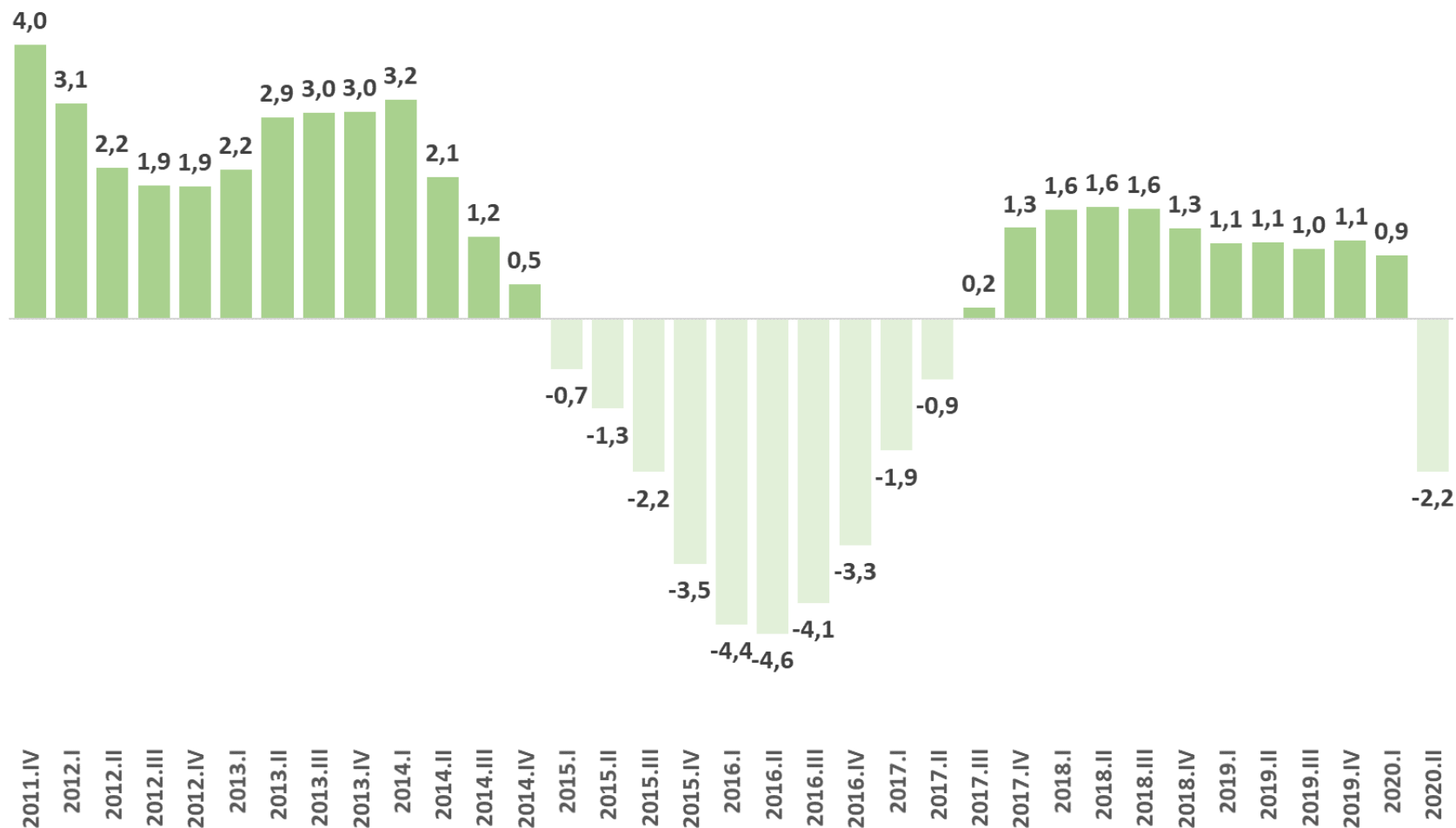


Elaboração: SPE/ME.

Fonte: IBGE.

# Crescimento do PIB

(% acumulado em 4 trimestres ante igual período anterior)



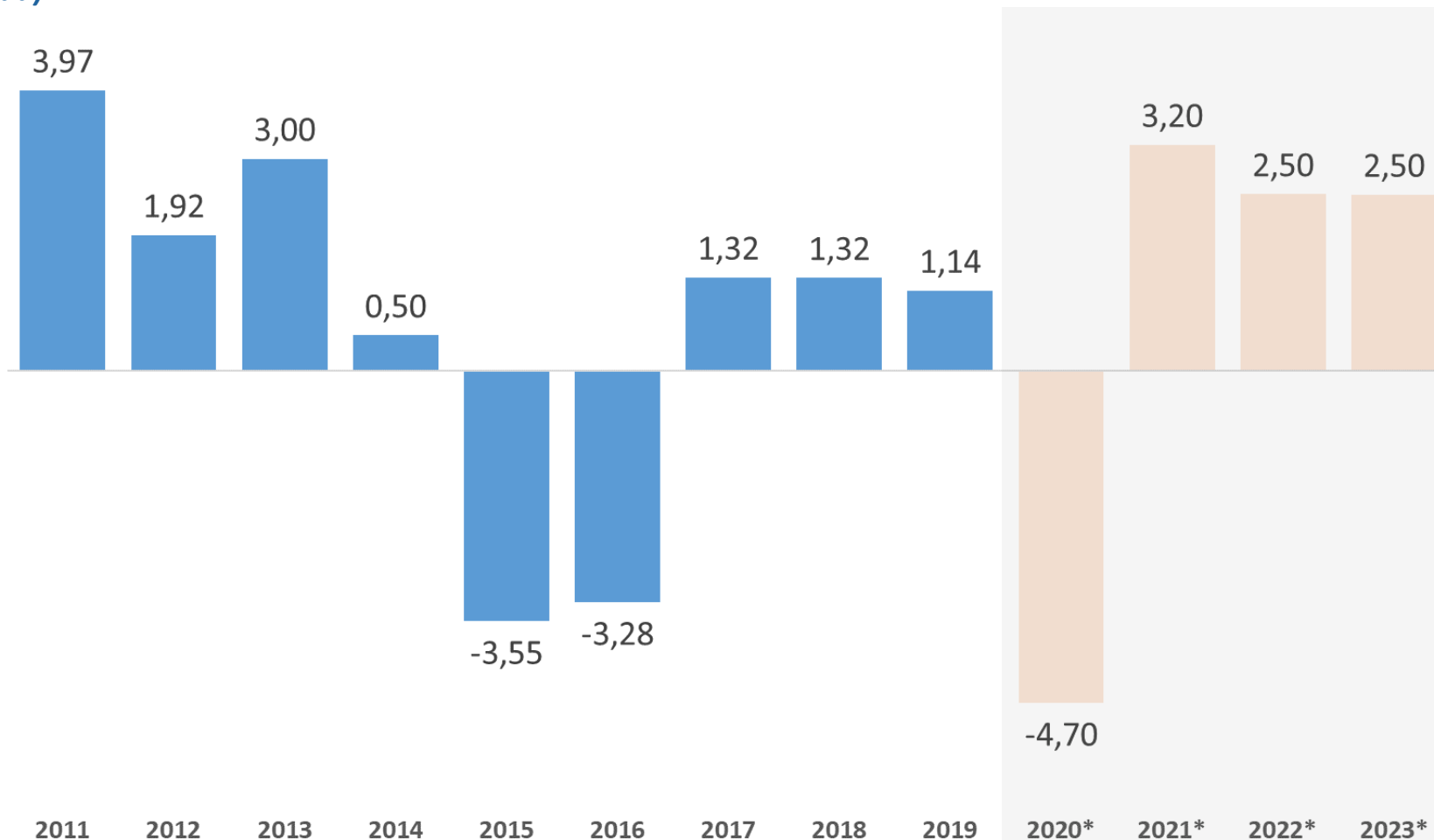
Elaboração: SPE/ME.

Fonte: IBGE.



# Crescimento Anual do PIB e Projeção Grade de Parâmetros SPE/ME

(% aa)

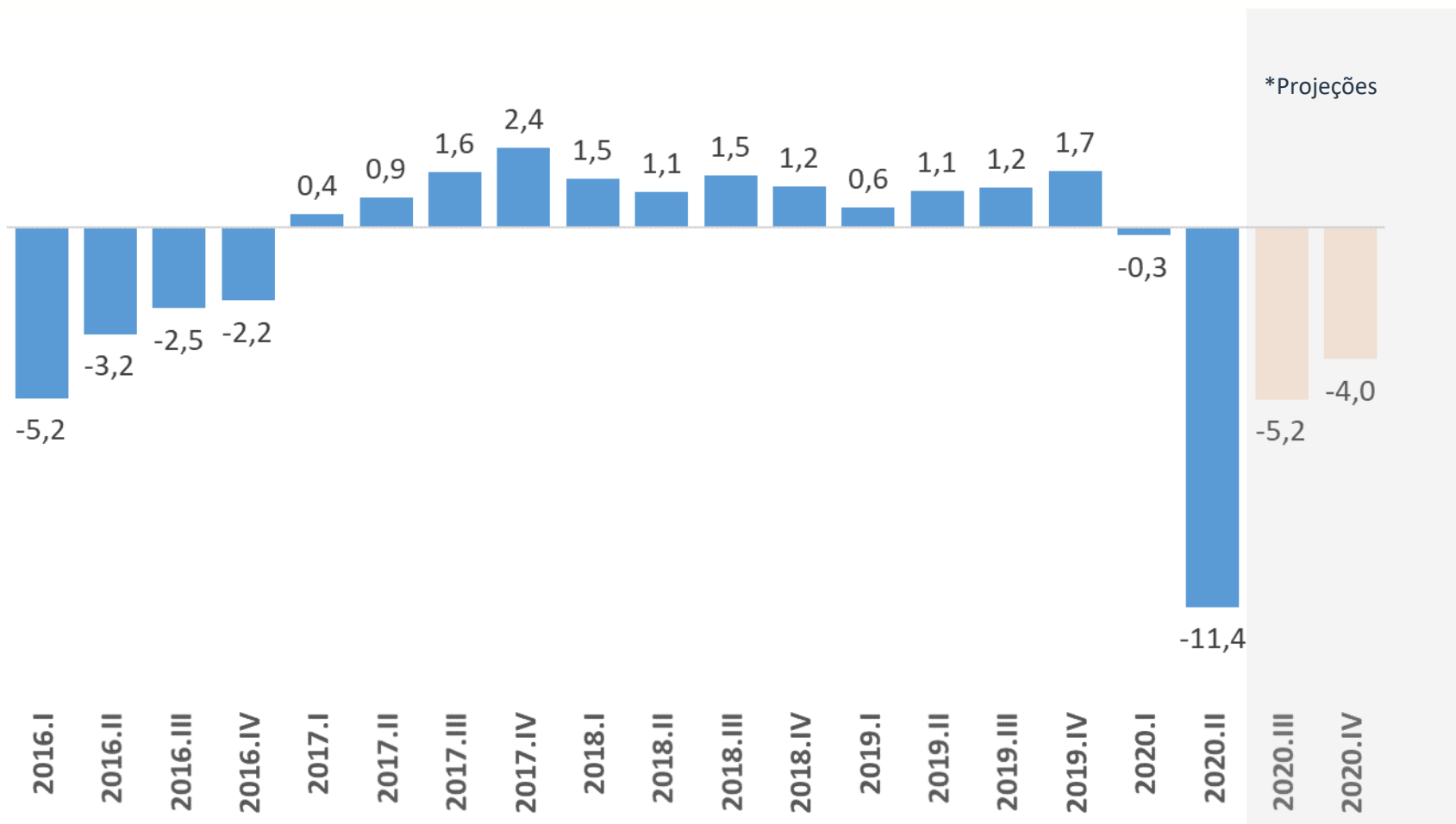


Elaboração: SPE/ME. \*Projeções = Grade de parâmetros de 10/07/2020.

Fonte: IBGE e BCB.

# Crescimento Trimestral do PIB e Projeção Grade de Parâmetros

(Var % t/t-4)



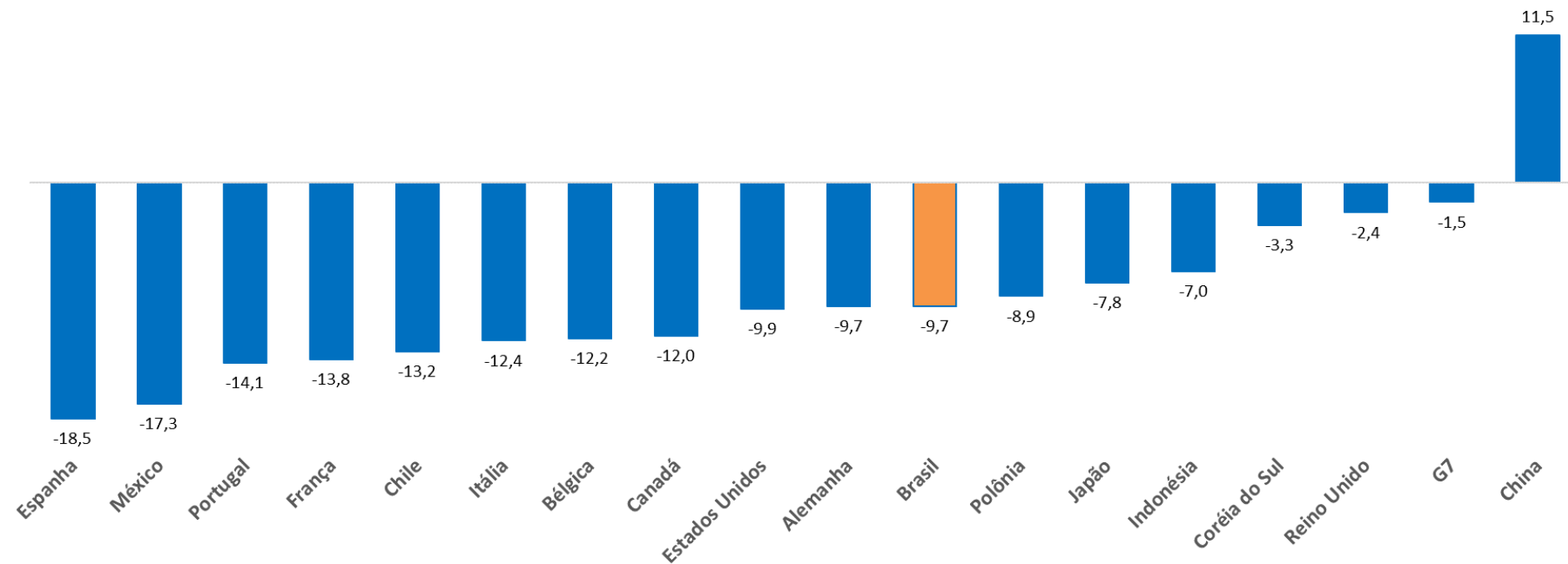
Elaboração: SPE/ME. \*Projeções: Grade de parâmetros de 10/07/2020.

Fonte: IBGE e BCB.

# PIB do 2º Trim.2020 – Comparativo entre Países

## PIB Var. % trim/trim-1 (dessazonalizado)

PIB - Var. % trim/trim-1  
(dessazonalizado)



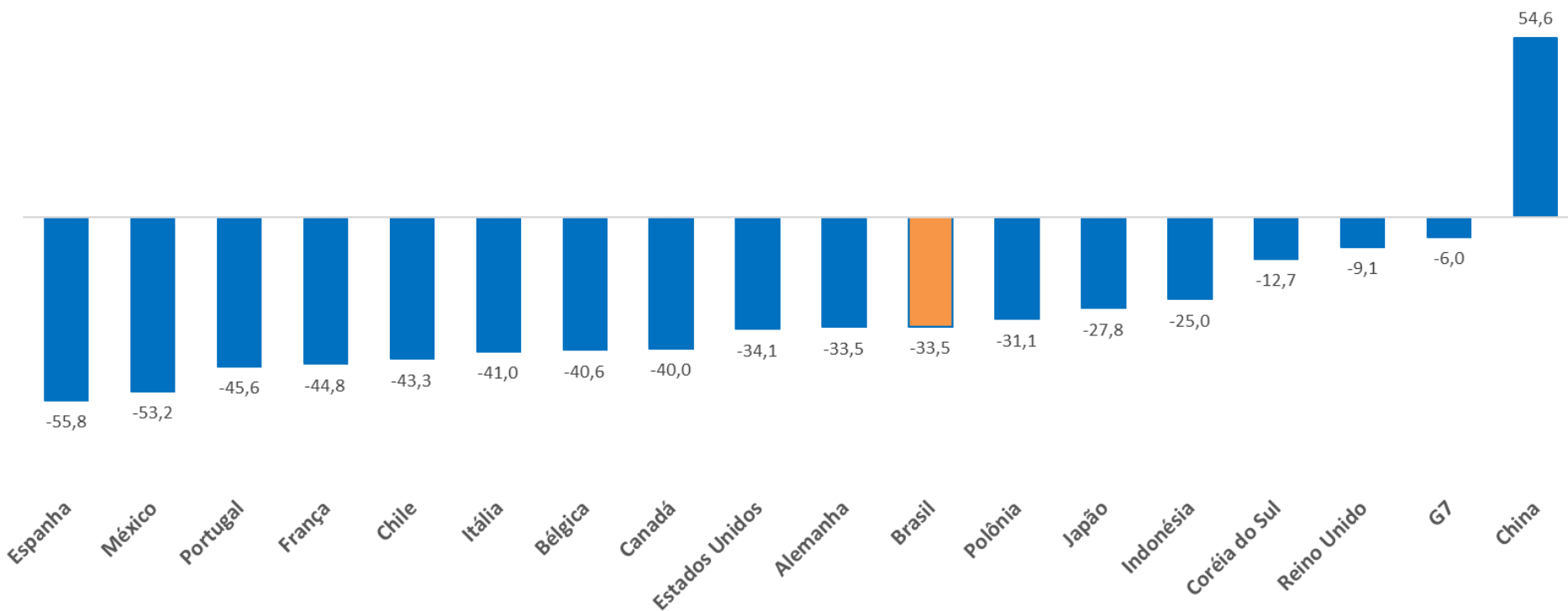
Elaboração: SPE/ME.

Fonte: IBGE, BCB e OCDE.

# PIB do 2º Trim.2020 – Comparativo entre Países

*PIB Var. % trim/trim-1 (dessazonalizado e anualizado)*

PIB - Var. % trim/trim-1  
(dessazonalizado e anualizado)

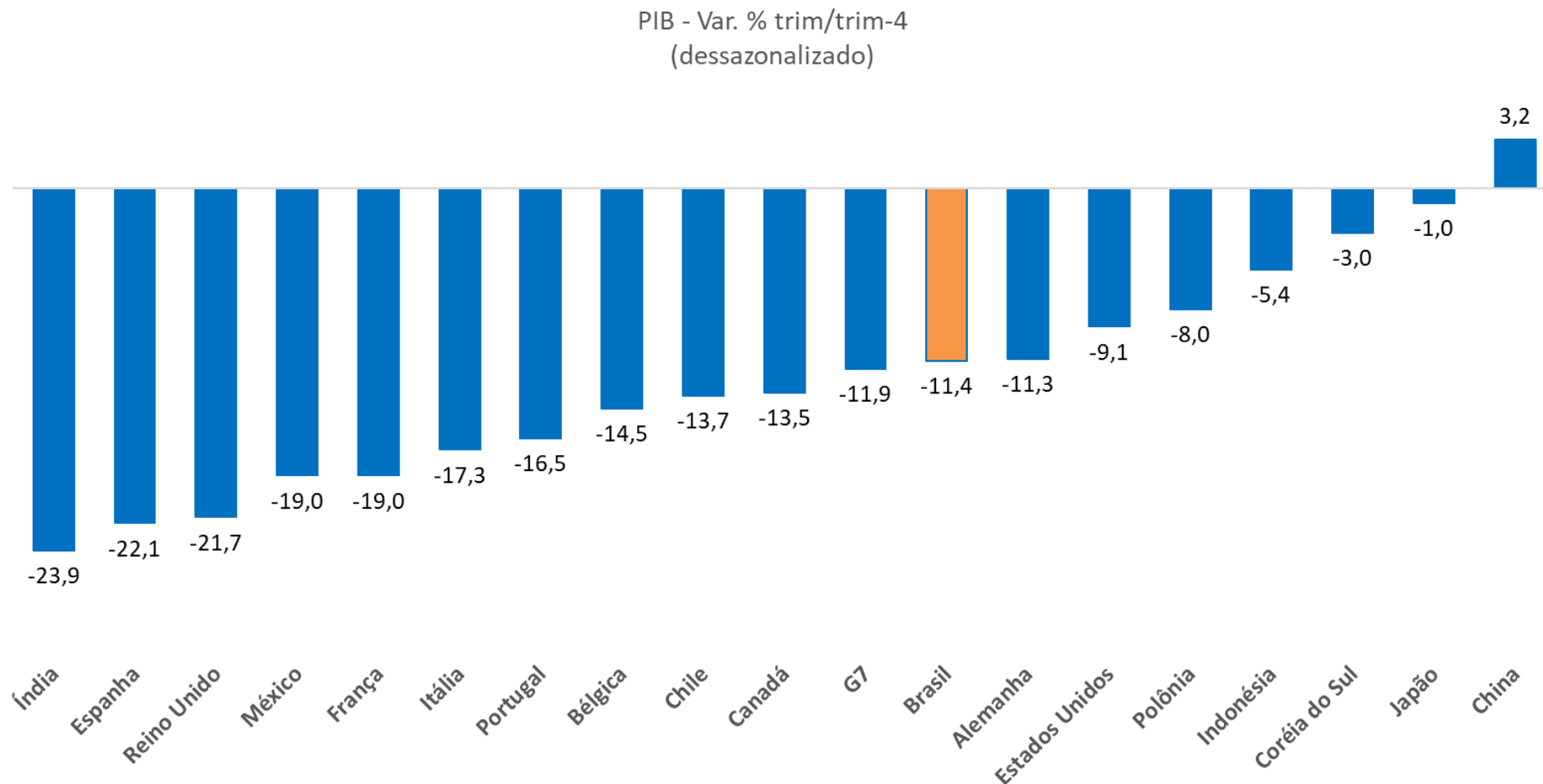


Elaboração: SPE/ME.

Fonte: IBGE, BCB e OCDE.

# PIB do 2º Trim.2020 – Comparativo entre Países

## PIB - Var. % trim/trim-4



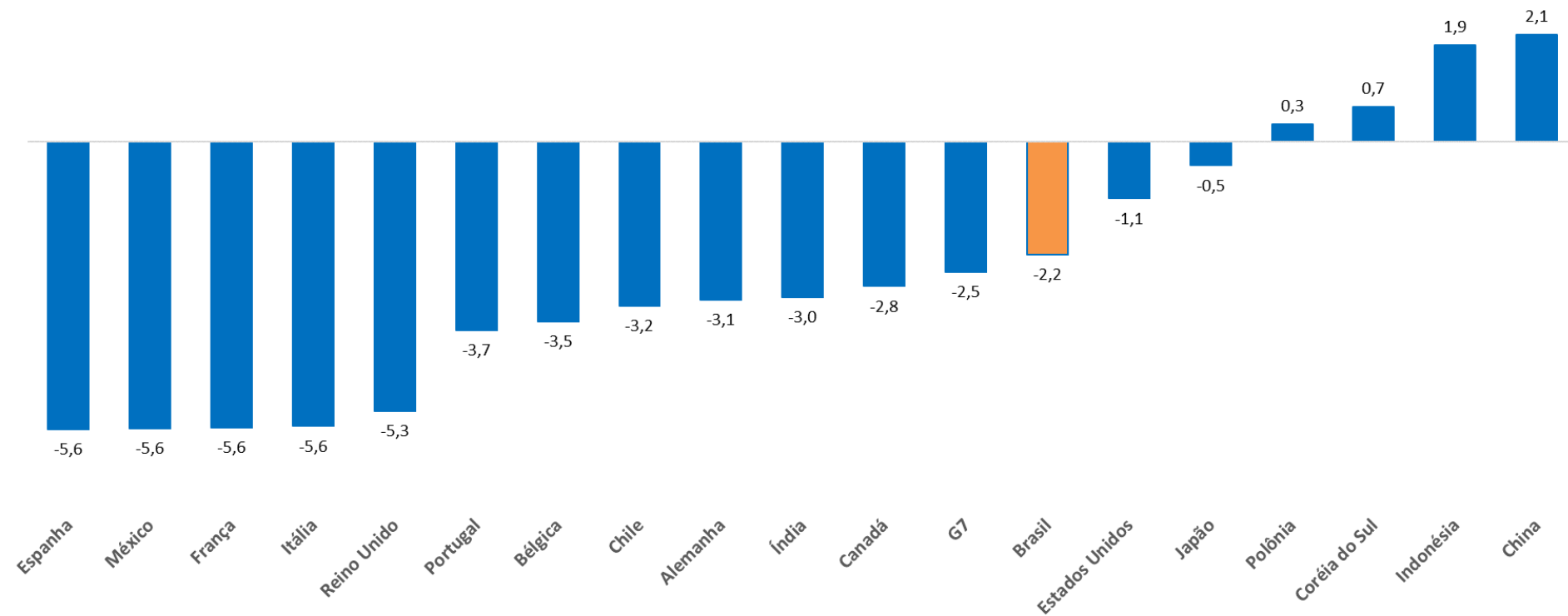
Elaboração: SPE/ME.

Fonte: IBGE, BCB e OCDE.

# PIB do 2º Trim.2020 – Comparativo entre Países

## PIB - Var. % acumulada em 4 trimestres

PIB - Var. % ac. 4 trimestres



Elaboração: SPE/ME.

Fonte: IBGE, BCB e OCDE.



## Ministério da Economia

Para maiores informações acesse o site da Secretaria de Política Econômica:

[www.spe.fazenda.gov.br](http://www.spe.fazenda.gov.br)



Secretaria  
de Política  
Econômica

Secretaria Especial  
de Fazenda

Ministério  
da Economia