



MINISTÉRIO DA ECONOMIA

Produção Industrial (PIM-PF / IBGE)

Abril de 2019

4 de junho de 2019

Os informativos econômicos da Secretaria de Política Econômica (SPE) são elaborados a partir de dados de conhecimento público, cujas fontes primárias são instituições autônomas, públicas ou privadas. O objetivo é organizar informações de conhecimento público para ampliar o entendimento sobre a economia brasileira. O conteúdo deste material é meramente informativo, não possuindo caráter prospectivo, nem delimitando as ações de política econômica adotadas pelo Ministério da Economia



Secretaria
de Política
Econômica

Secretaria Especial
de Fazenda

Ministério
da Economia

Destques:

- Em abril de 2019, a produção industrial cresceu 0,3% frente ao mês anterior (com ajuste sazonal).
- O resultado veio abaixo da mediana das expectativas de mercado (0,10% a 1,40%; mediana de 0,70%).
- A indústria extrativa caiu 9,7% e a indústria de transformação avançou 1,2%, com ajuste sazonal.
- Na comparação com o mês anterior (com ajuste sazonal), os principais impactos positivos vieram de Fabricação de máquinas e equipamentos (8,3%); Fabricação de veículos automotores, reboques e carrocerias (7,1%); e Fabricação de produtos têxteis (5,8%). Por outro lado, houve queda principalmente em Indústria extrativa (-9,7%); Fabricação de coque, de produtos derivados do petróleo e de biocombustíveis (-2,0%); e Fabricação de produtos do fumo (-1,9%).
- Frente a abril de 2018, a produção industrial caiu 3,9%, abaixo da mediana das expectativas de mercado (-4,50% a 1,80%; mediana de -3,20%). Tanto a Indústria Extrativa quanto a Indústria de Transformação registraram recuo de 24,0% e 1,1%, respectivamente.
- Na comparação com o mesmo mês do ano anterior, os principais impactos negativos vieram de Impressão e reprodução de gravações (-27,0%); Indústria extrativa (-24,0%); e Fabricação de outros equipamentos de transporte, exceto veículos automotores (-13,4%). Por outro lado, houve alta principalmente em Fabricação de produtos diversos (10,0%); Fabricação de produtos de metal, exceto máquinas e equipamentos (5,5%); e Preparação de couros e fabricação de artefatos de couro, artigos para viagem e calçados (5,3%).
- Com o resultado de abril e a revisão dos resultados anteriores, o carry-over para 2019 ficou em -1,4%.
- No ano, a indústria geral ainda acumula queda de 2,7%.
- Em 12 meses, a indústria geral ainda acumula queda de 1,1%.

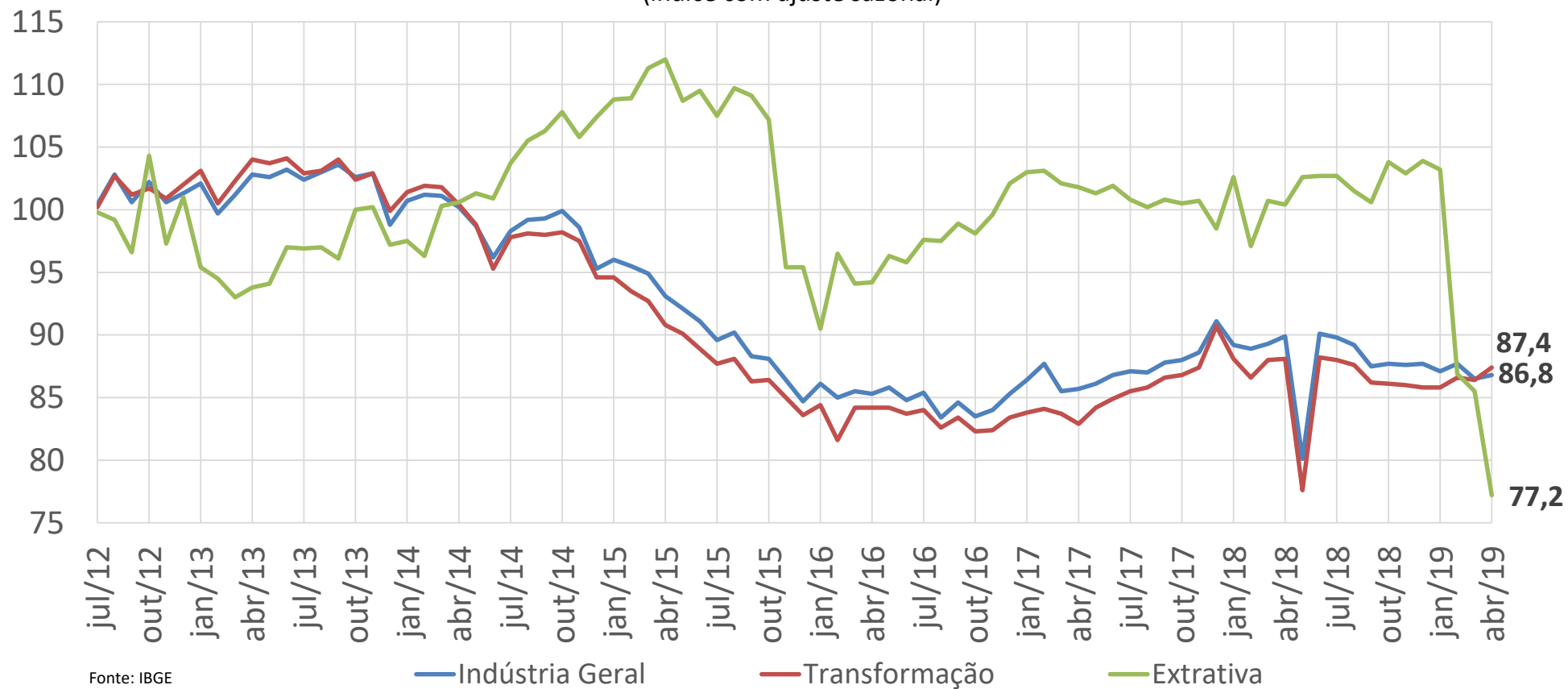
Tabela I - Produção Industrial (variação %)

	abr-19/ mar-19*	abr-19/ abr-18	Acumulado no ano	Acumulado em 12 meses até abr-19
Indústria Geral	0,3	-3,9	-2,7	-1,1
Extrativa	-9,7	-24,0	-11,8	-2,4
Transformação	1,2	-1,1	-1,3	-0,9
Veículos	7,1	1,9	0,2	4,9
Máquinas e Equipamentos	8,3	4,3	-1,6	0,7
Petróleo e biocombustíveis	-2,0	-4,1	1,8	2,6
Farmacêuticos	-1,4	-1,1	-8,2	1,0
Minerais não metálicos	0,4	0,8	1,8	0,7
Bens de Capital	2,9	-0,6	-3,1	1,8
Intermediários	-1,4	-6,1	-3,1	-1,5
Bens de Consumo	3,1	-0,3	-1,5	-1,0

Fonte: IBGE

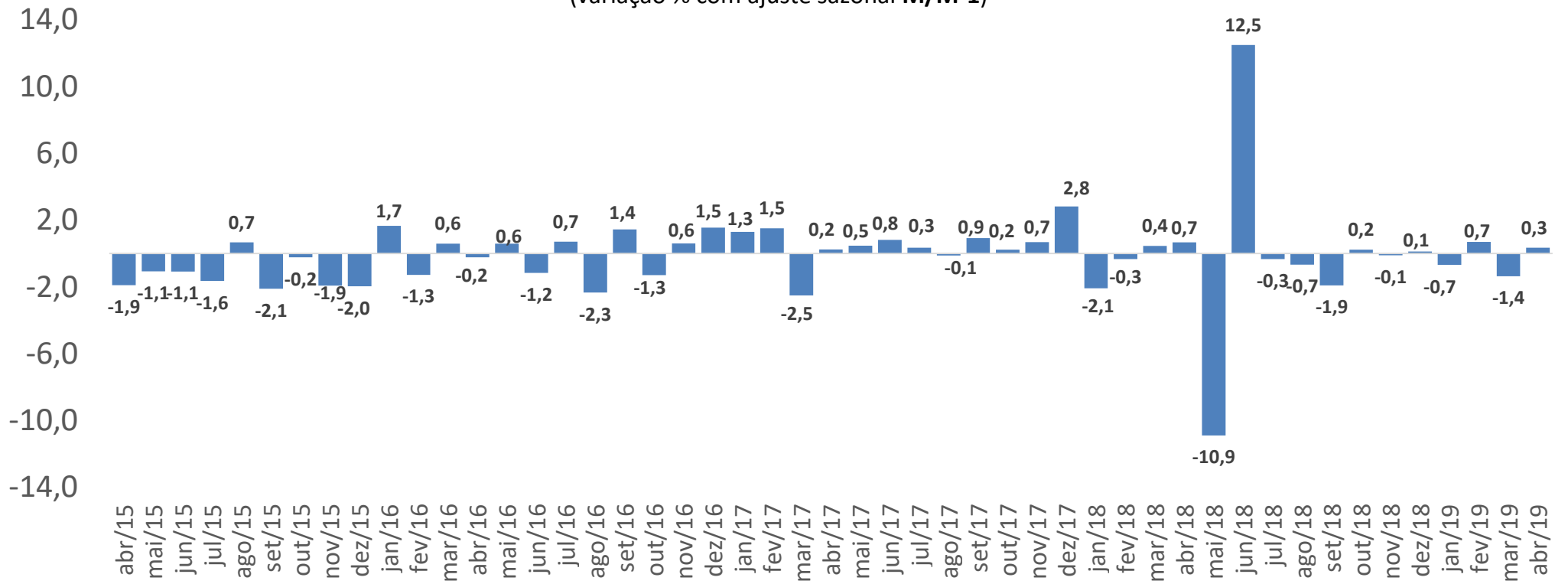
* com ajuste sazonal

Gráfico I - Produção Industrial
(índice com ajuste sazonal)



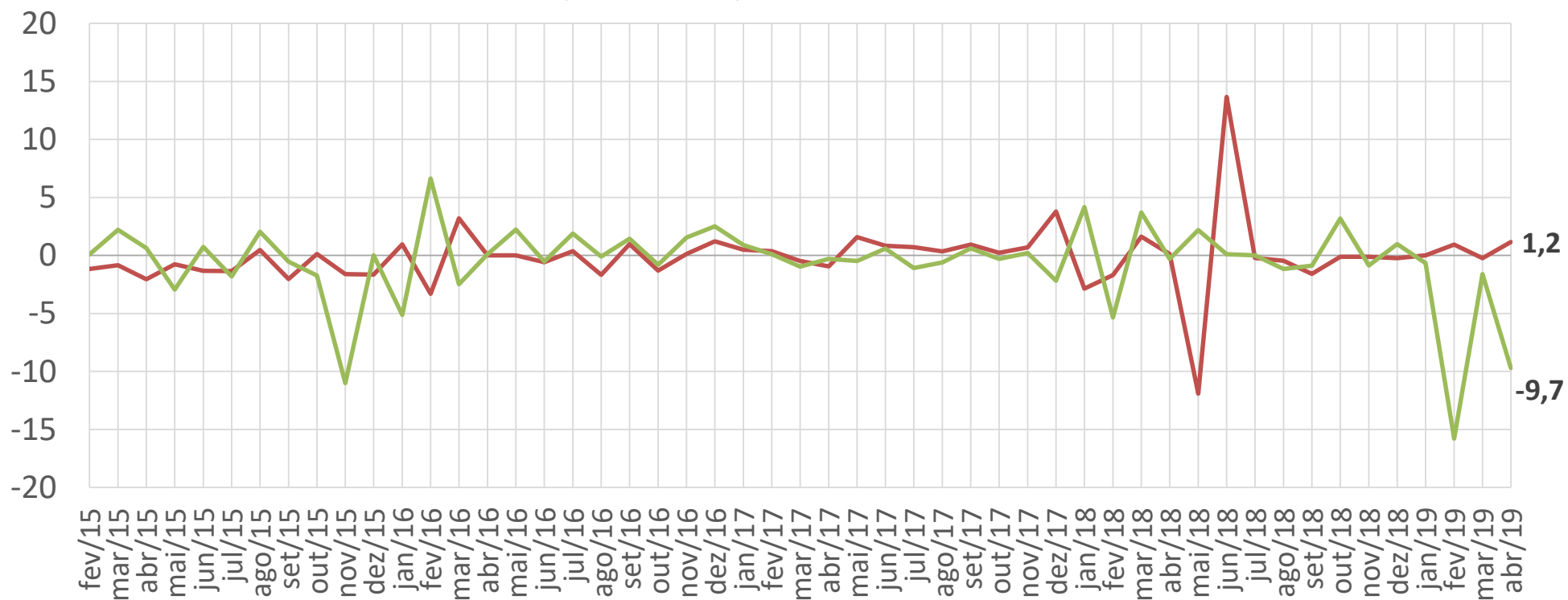
Fonte: IBGE

Gráfico II - Produção Industrial Total
(variação % com ajuste sazonal M/M-1)



Fonte: IBGE

Gráfico III - Produção Industrial
(variação % com ajuste sazonal M/M-1)



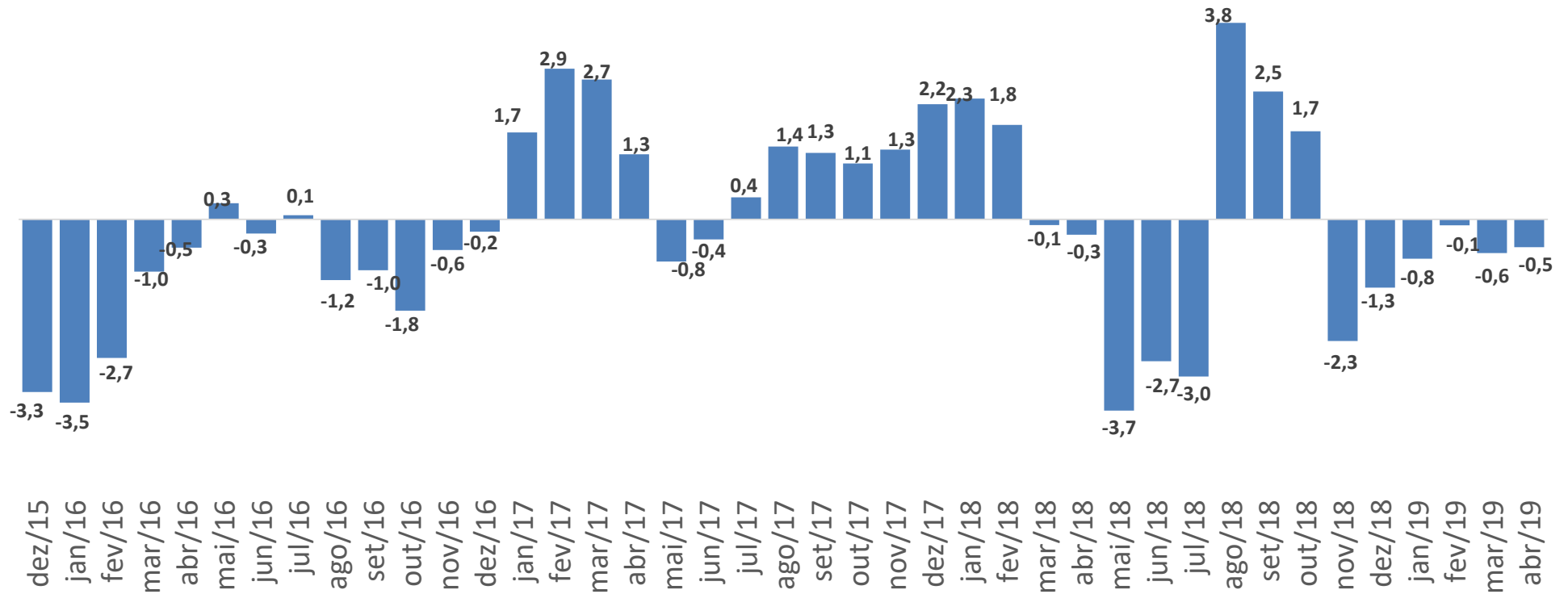
Fonte: IBGE

— Transformação

— Extrativa

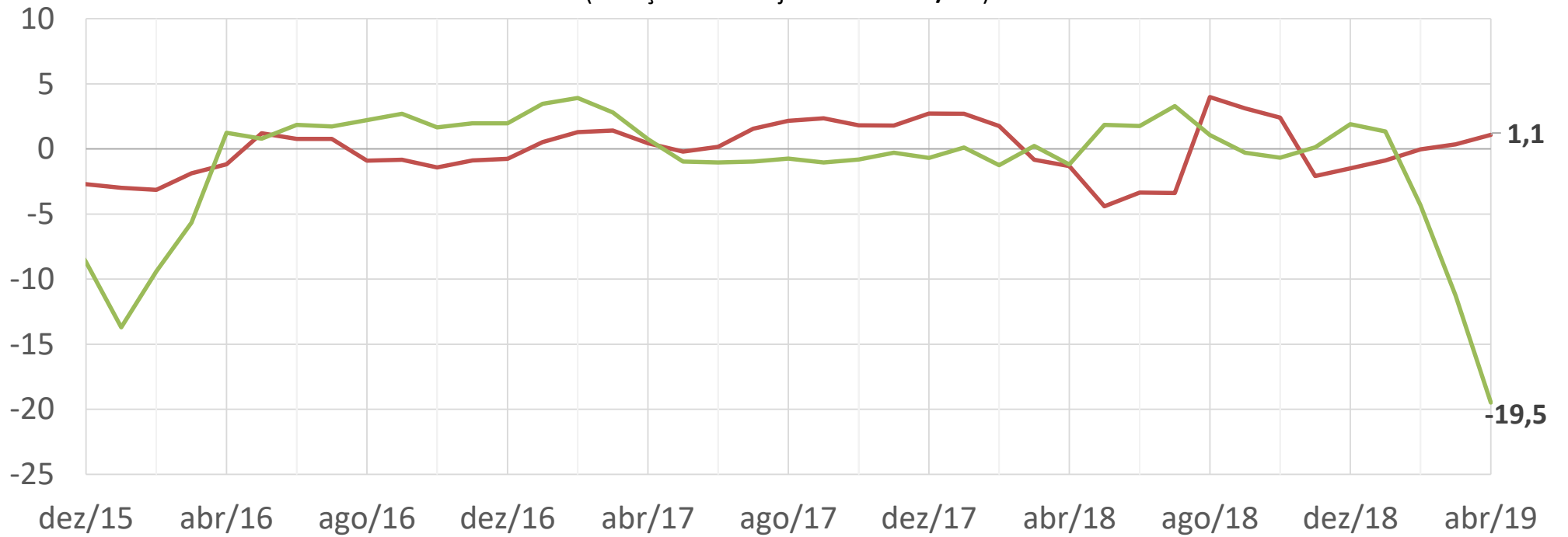
Gráfico IV - Produção Industrial Total

(variação % com ajuste sazonal T/T-1)



Fonte: IBGE

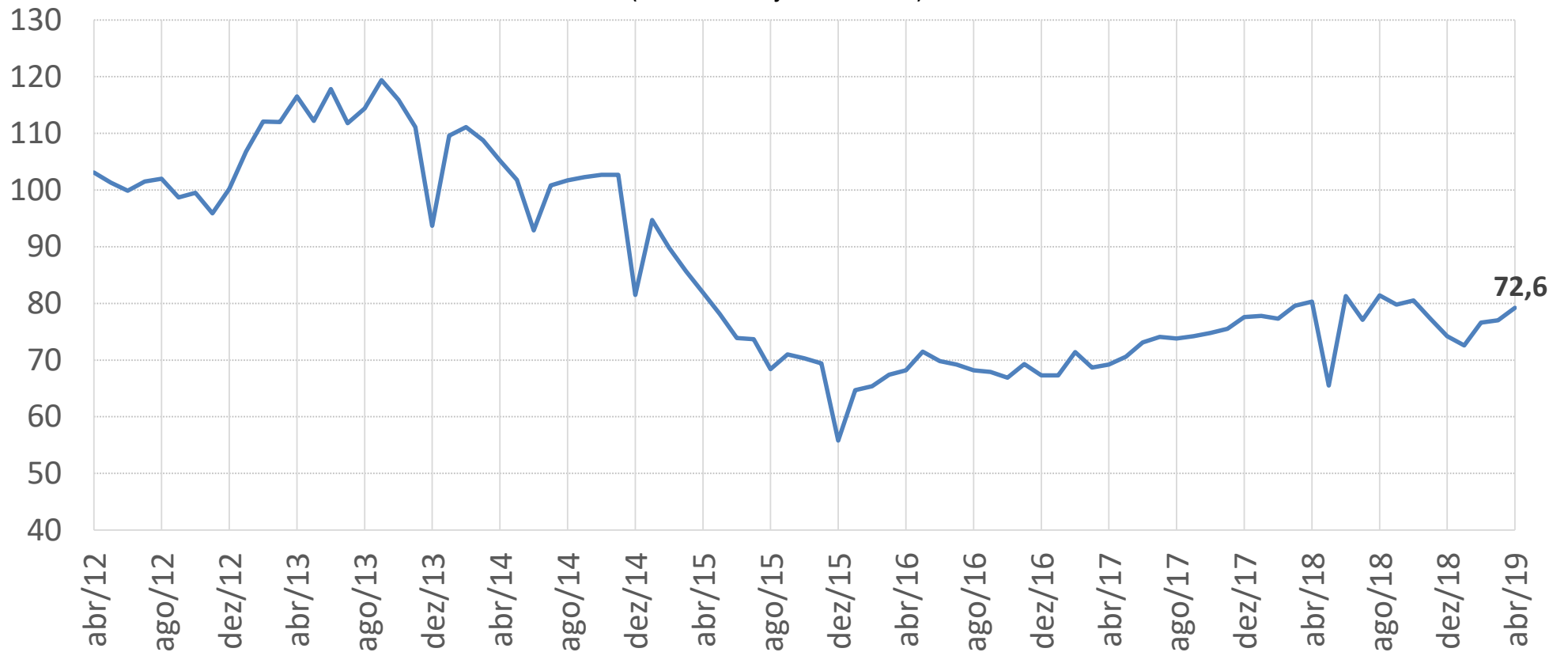
Gráfico V - Produção Industrial
(variação % com ajuste sazonal T/T-1)



Fonte: IBGE

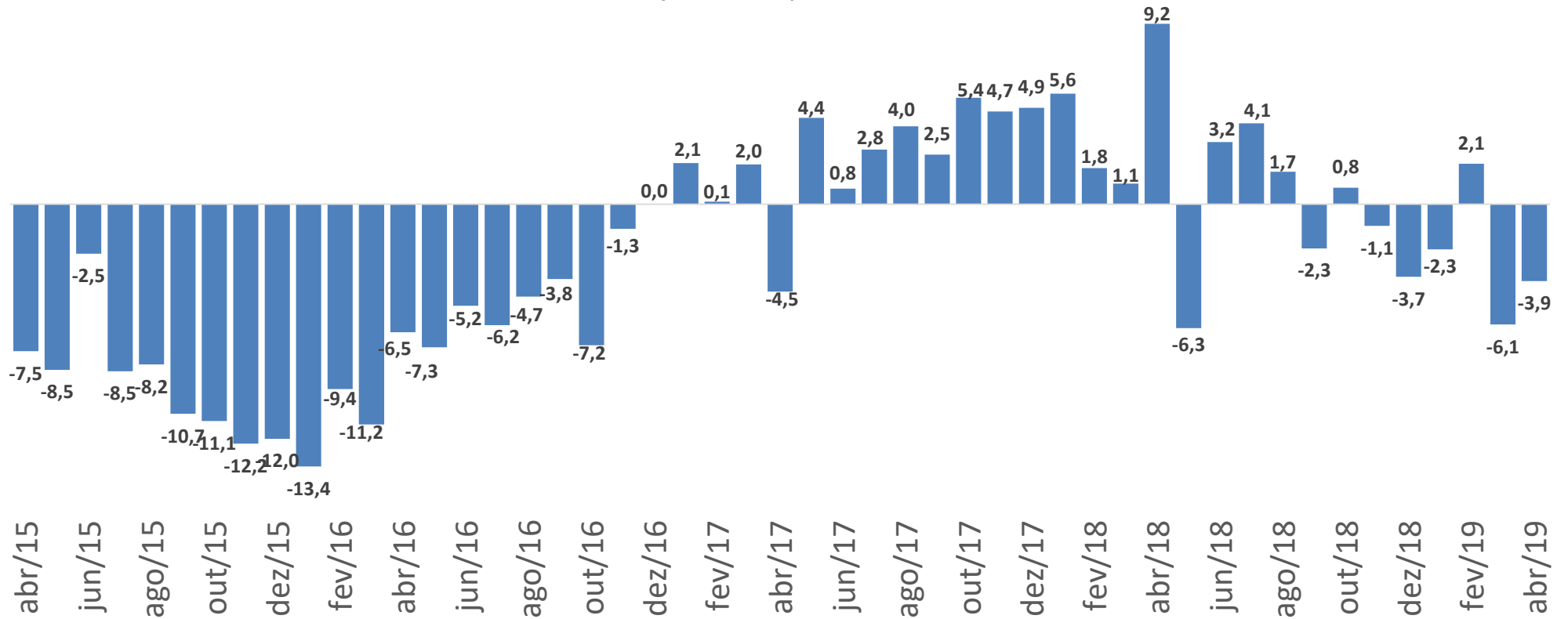
— Transformação — Extrativa

Gráfico VI - Produção Industrial de Bens de Capital
(índice com ajuste sazonal)



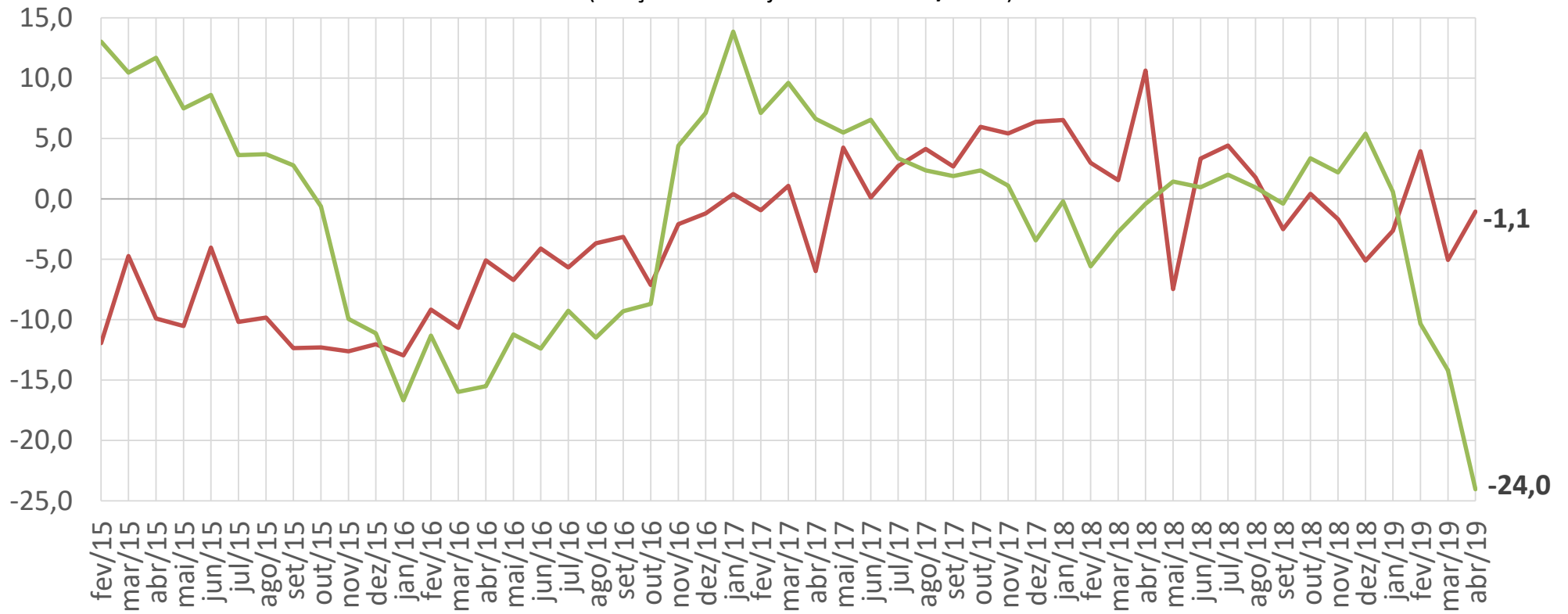
Fonte: IBGE

Gráfico VII - Produção Industrial Total
(variação % sem ajuste M/M-12)



Fonte: IBGE

Gráfico VIII - Produção Industrial
(variação % sem ajuste sazonal M/M-12)

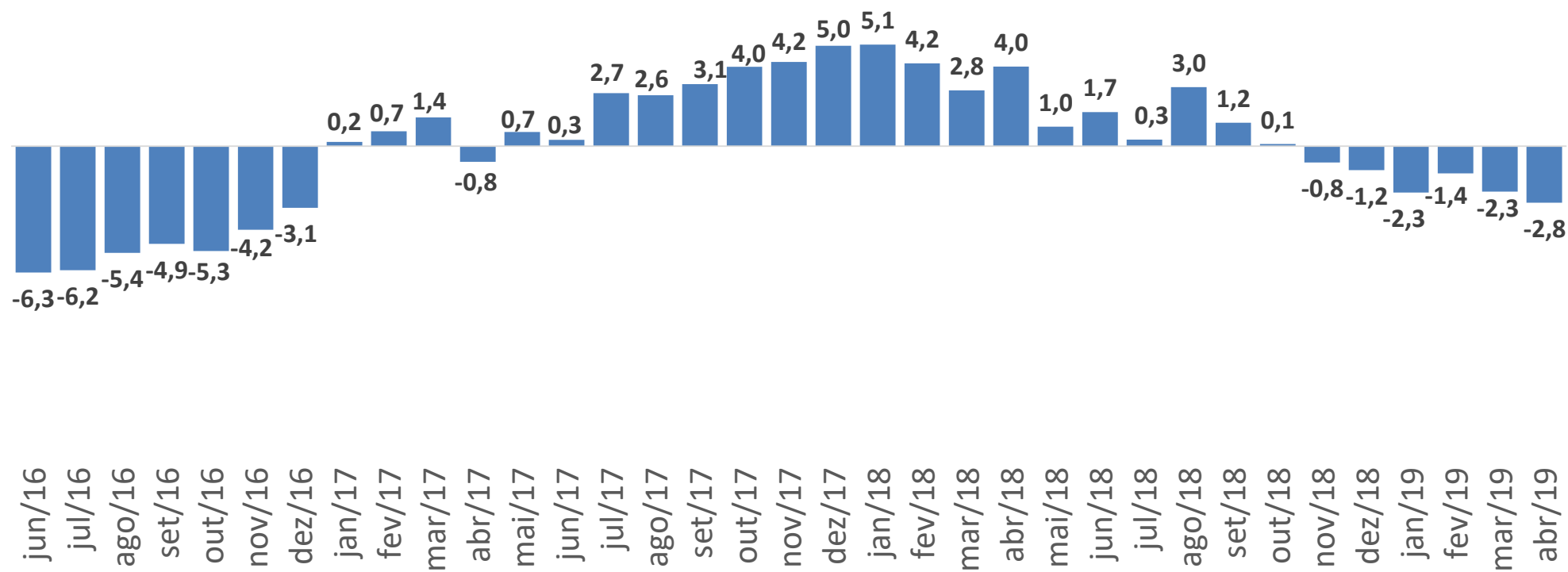


Fonte: IBGE

— Transformação

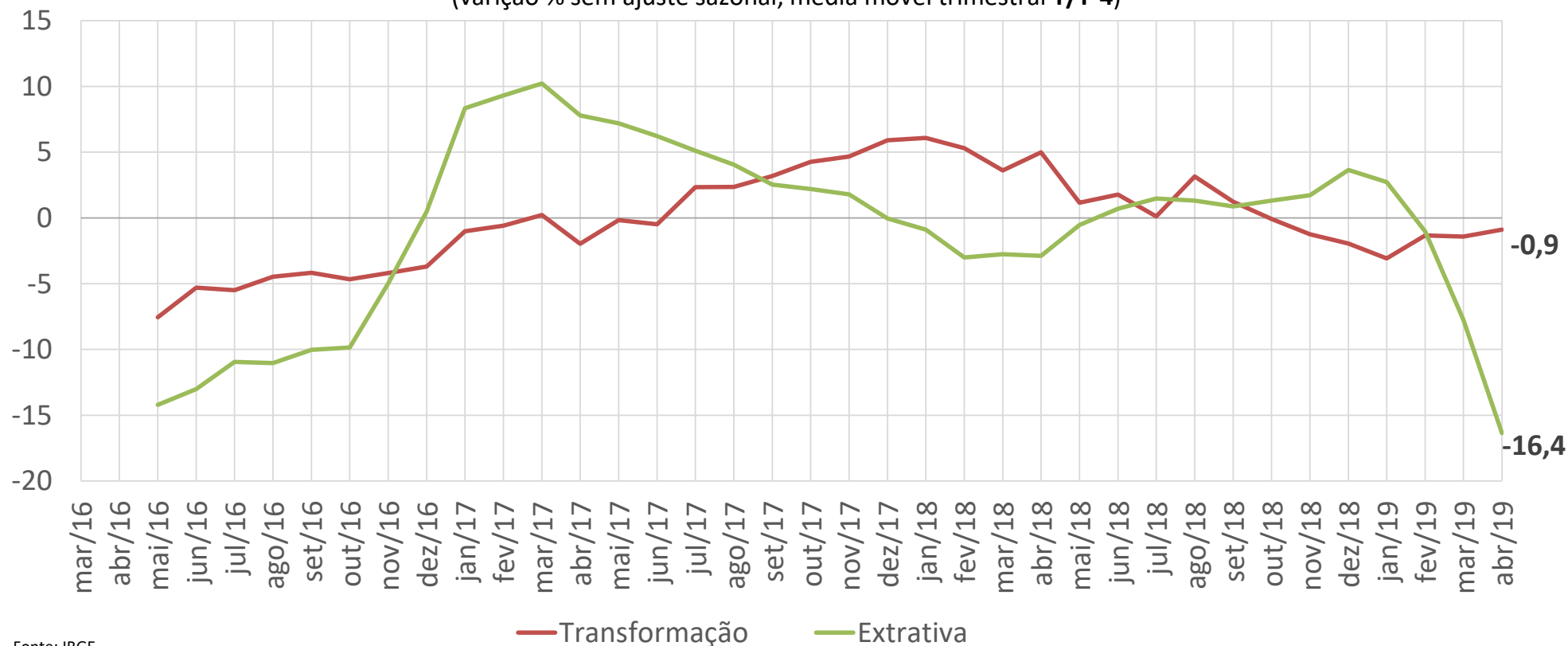
— Extrativa

Gráfico IX - Produção Industrial Total
(variação % sem ajuste sazonal, média móvel T/T-4)



Fonte: IBGE

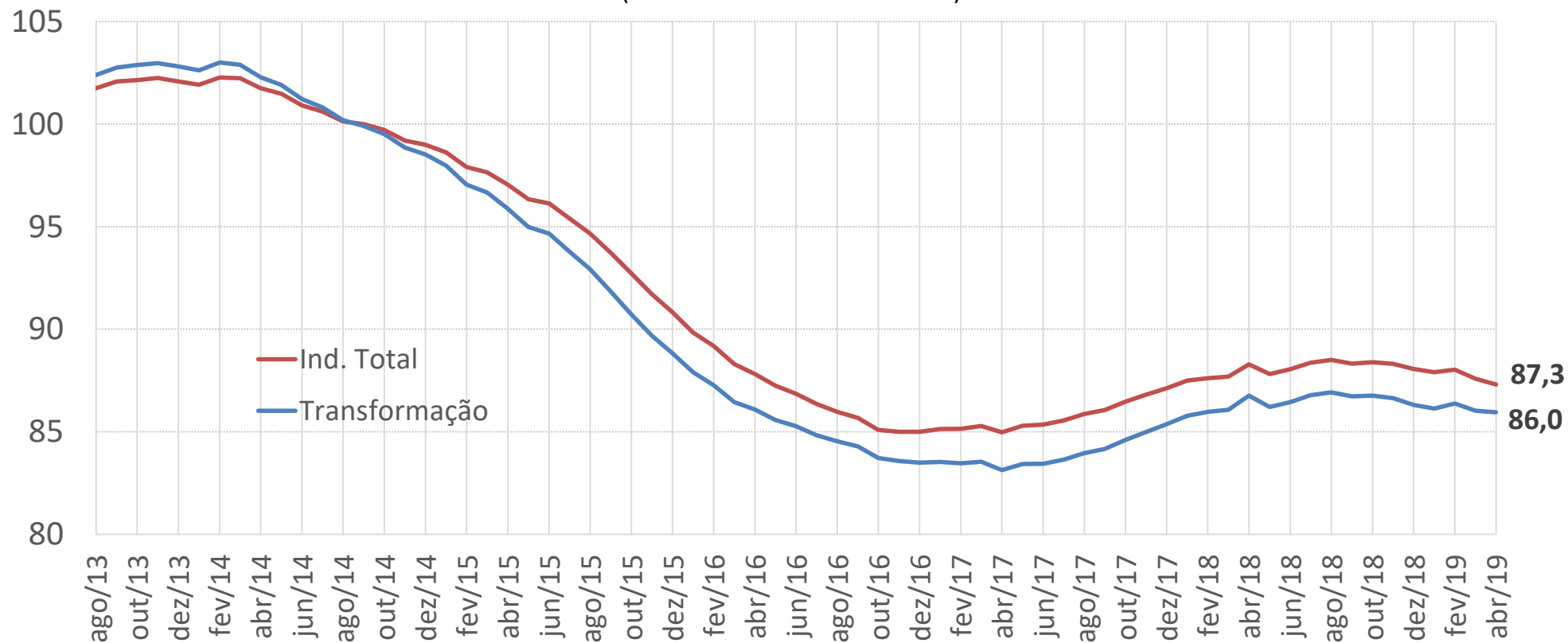
Gráfico X - Produção Industrial Total
(variação % sem ajuste sazonal, média móvel trimestral T/T-4)



Fonte: IBGE

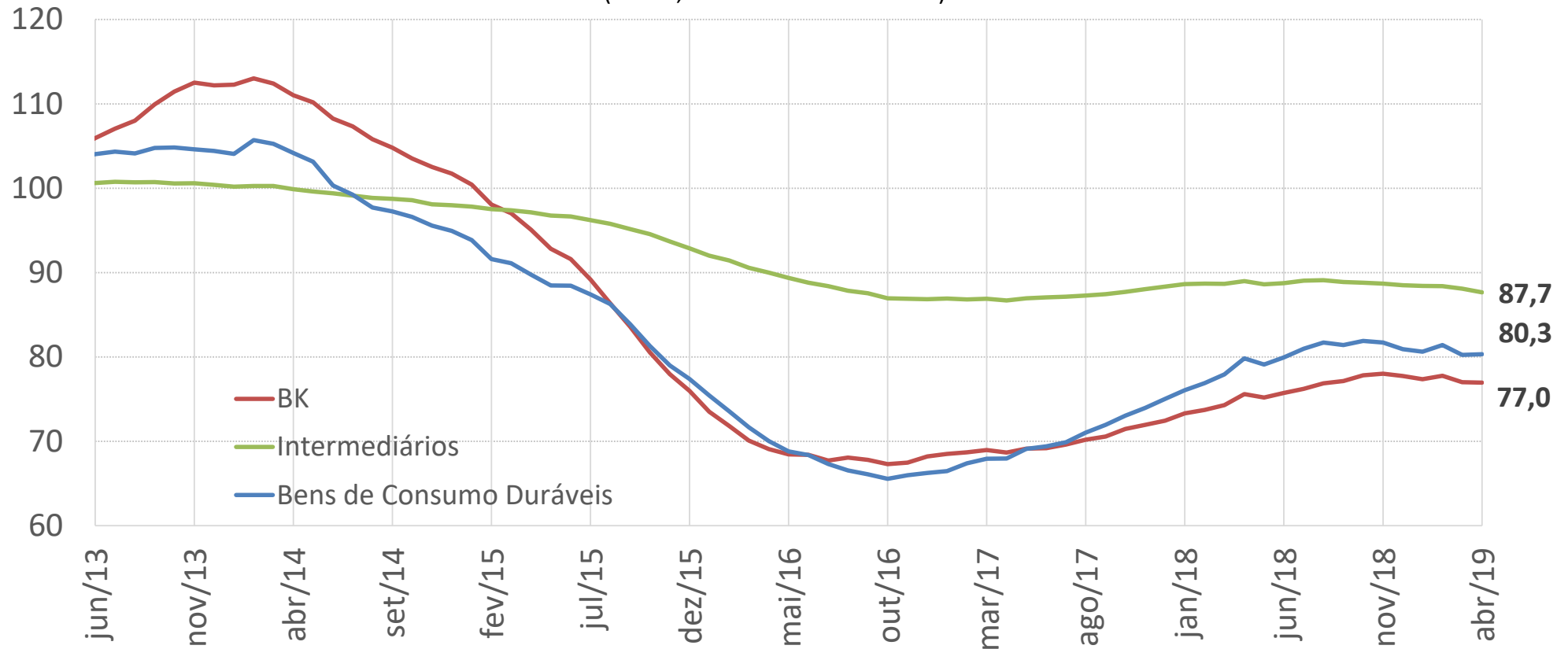
Gráfico XI - Produção Industrial Total e Transformação

(índice média móvel 12 meses)



Fonte: IBGE

Gráfico XII - Produção Industrial, Categorias de Uso
(índice, média móvel 12 meses)



Fonte: IBGE



Ministério da Economia

Para maiores informações acesse o site da Secretaria de Política Econômica:

www.spe.fazenda.gov.br



Secretaria Especial
de Fazenda

Ministério
da Economia