



MINISTÉRIO DA ECONOMIA

Produto Interno Bruto - PIB

Resultados do 2º Trimestre de 2019

29/08/2019

Os informativos econômicos da Secretaria de Política Econômica (SPE) são elaborados a partir de dados de conhecimento público, cujas fontes primárias são instituições autônomas, públicas ou privadas. O objetivo é organizar informações de conhecimento público para ampliar o entendimento sobre a economia brasileira. O conteúdo deste material é meramente informativo, não possuindo caráter prospectivo, nem delimitando as ações de política econômica adotadas pelo Ministério da Economia



SECRETARIA ESPECIAL DE
FAZENDA

MINISTÉRIO DA
ECONOMIA



Destaques:

- No **2º trimestre de 2019**, o **PIB** apresentou alta de **0,4%** na comparação com o trimestre imediatamente anterior, com **ajuste sazonal**. Esse aumento mais que compensa a pequena queda observada no trimestre anterior. Destaque para a alta na Indústria (+0,7%) e nos Serviços (+0,3%). A Agropecuária mostrou recuo de 0,4%.
- Na comparação com o mesmo trimestre do ano anterior, o PIB do **2º Trim. 2019** apresentou alta de **1,0%**, décima taxa trimestral interanual positiva seguida.
- No acumulado em quatro trimestres até o **2º Trim. 2019**, o PIB mostra crescimento de **1,0%**, com leve aceleração ante o 1º Trim. 2019 (+0,9%) e próximo do fechamento de 2018 (1,1%).
- Em valores correntes, o PIB alcançou **R\$ 1,78 trilhão** no **2º Trim. 2019**, e com isso acumulou **R\$ 6,99 trilhões** em quatro trimestres até o **2º Trim. 2019**.
- O carry-over (efeito carregamento estatístico) ficou em **+0,6%** para **2019**. Isto indica que, se o PIB mantiver o mesmo nível do 2º Trim. 2019 ao longo dos demais trimestres de 2019, haverá crescimento de 0,6% do PIB no ano frente ao ano anterior.

Resultado do 2º Trim. 2019 x Expectativas de Mercado

- **2º Trim.2019 / 1º Trim.2019** (com ajuste sazonal)

Alta de **0,4%** no trimestre, melhor que a mediana das expectativas de mercado

-0,2% a +0,5%; mediana de +0,20% (AE-Broadcast)

-0,3% a +1,0%; mediana de +0,20% (Bloomberg)

- **2º Trim.2019 / 2º Trim.2018**

Alta de **1,0%** no trimestre, melhor que a mediana das expectativas de mercado

+0,3% a +1,2%; mediana de +0,8% (AE-Broadcast)

+0,3% a +1,2%; mediana de +0,8% (Bloomberg)

mediana de +0,72% (Focus/BCB, 23/08/2019)

Expectativas Trimestrais - Focus/BCB, de 23/08/2019 (mediana) –Var. % t/t-4:

3º Trim.2019 = 0,82%

4º Trim.2019 = 1,2%

1º Trim.2020 = 1,9%

Expectativas anuais - Focus/BCB, de 23/08/2019 (mediana) – Var. % a.a.:

2019 = 0,8%

2020 = 2,1%

2021 = 2,5%

2022 = 2,5%

2023 = 2,5%

Crescimento do PIB: Histórico Recente

(variação %)

	2016	2017	2018	Variação % ante mesmo trimestre do ano anterior					Variação % ante trimestre anterior (com ajuste sazonal)					2019 (carry over)	
				2018.	2018.	2018.	2019.	2019.	2018.	2018.	2018.	2019.	2019.		
				II	III	IV	I	II	II	III	IV	I	II		2019.II (anualizado)
PIB p.m	-3,3	1,1	1,1	0,9	1,3	1,1	0,5	1,0	-0,1	0,5	0,1	-0,1	0,4	1,8	0,6
Oferta															
Agropecuária	-5,2	12,5	0,1	0,3	2,5	2,4	-0,1	0,4	-1,4	-0,3	-0,4	1,6	-0,4	-1,5	0,5
Indústria	-4,6	-0,5	0,6	0,8	0,8	-0,5	-1,1	0,3	-0,6	0,5	-0,3	-0,5	0,7	2,7	-0,2
Serviços	-2,3	0,5	1,3	1,1	1,2	1,1	1,2	1,2	0,2	0,5	0,2	0,2	0,3	1,0	0,9
Demanda															
Consumo das Famílias	-3,9	1,4	1,9	1,8	1,4	1,5	1,3	1,6	0,0	0,6	0,5	0,3	0,3	1,1	1,1
Consumo do Governo	0,2	-0,9	0,0	-0,3	0,3	-0,7	0,1	-0,7	-0,2	0,2	-0,3	0,5	-1,0	-3,9	-0,5
FBCF	-12,1	-2,5	4,1	3,0	7,8	3,0	0,9	5,2	-0,8	5,0	-1,6	-1,2	3,2	13,3	2,1
Exportação	0,9	5,2	4,1	-2,9	2,6	12,0	1,0	1,8	-1,6	4,3	3,4	-2,9	-1,6	-6,4	0,0
Importação (-)	-10,3	5,0	8,5	6,5	13,5	6,0	-2,5	4,7	-2,8	8,9	-5,4	0,9	1,0	3,9	1,0

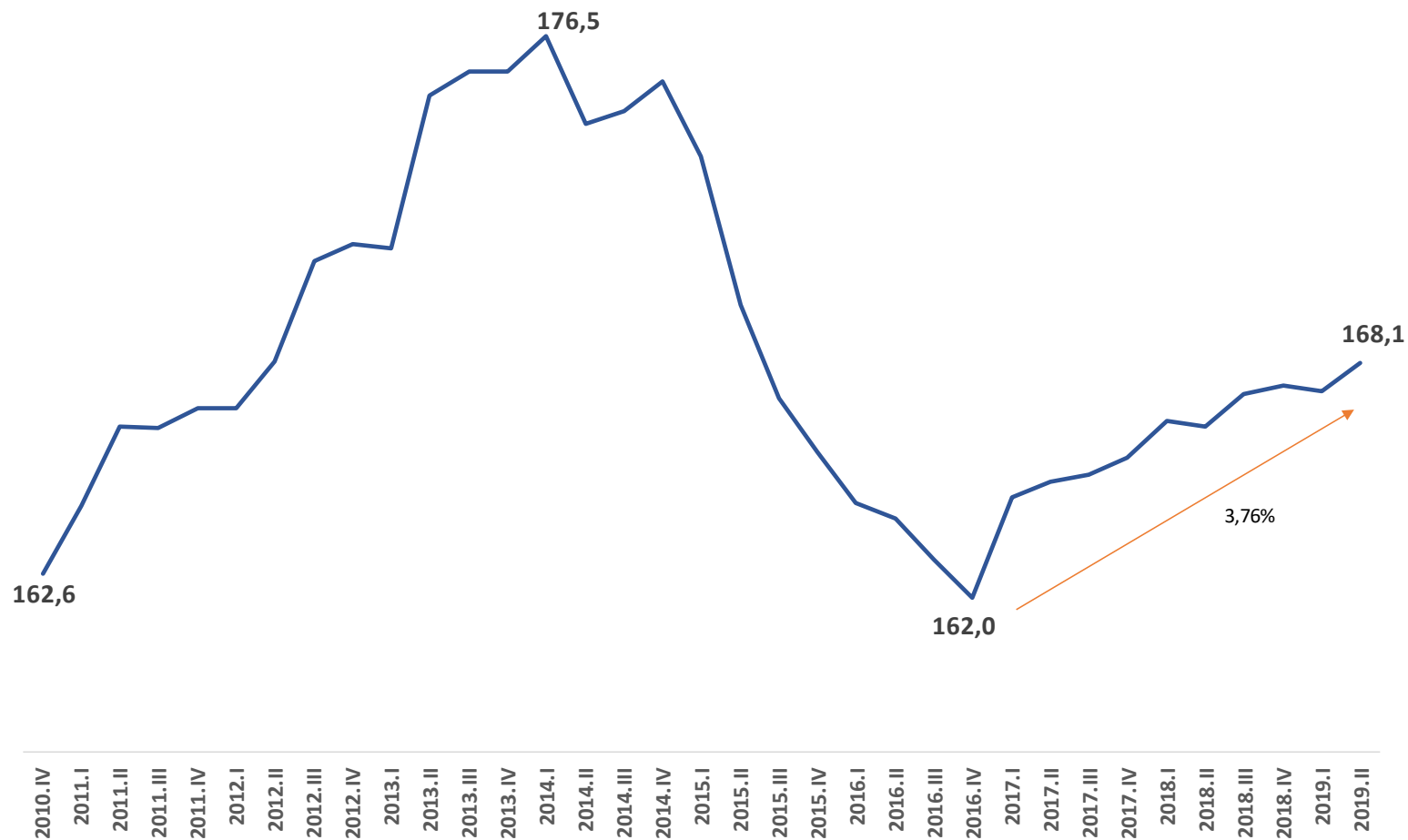
Fonte: IBGE. Elaboração: SPE/ME.

Elaboração: SPE/ME.

Fonte: IBGE.

PIB Trimestral

(índice encadeado trim/trim-1 dessazonalizado)

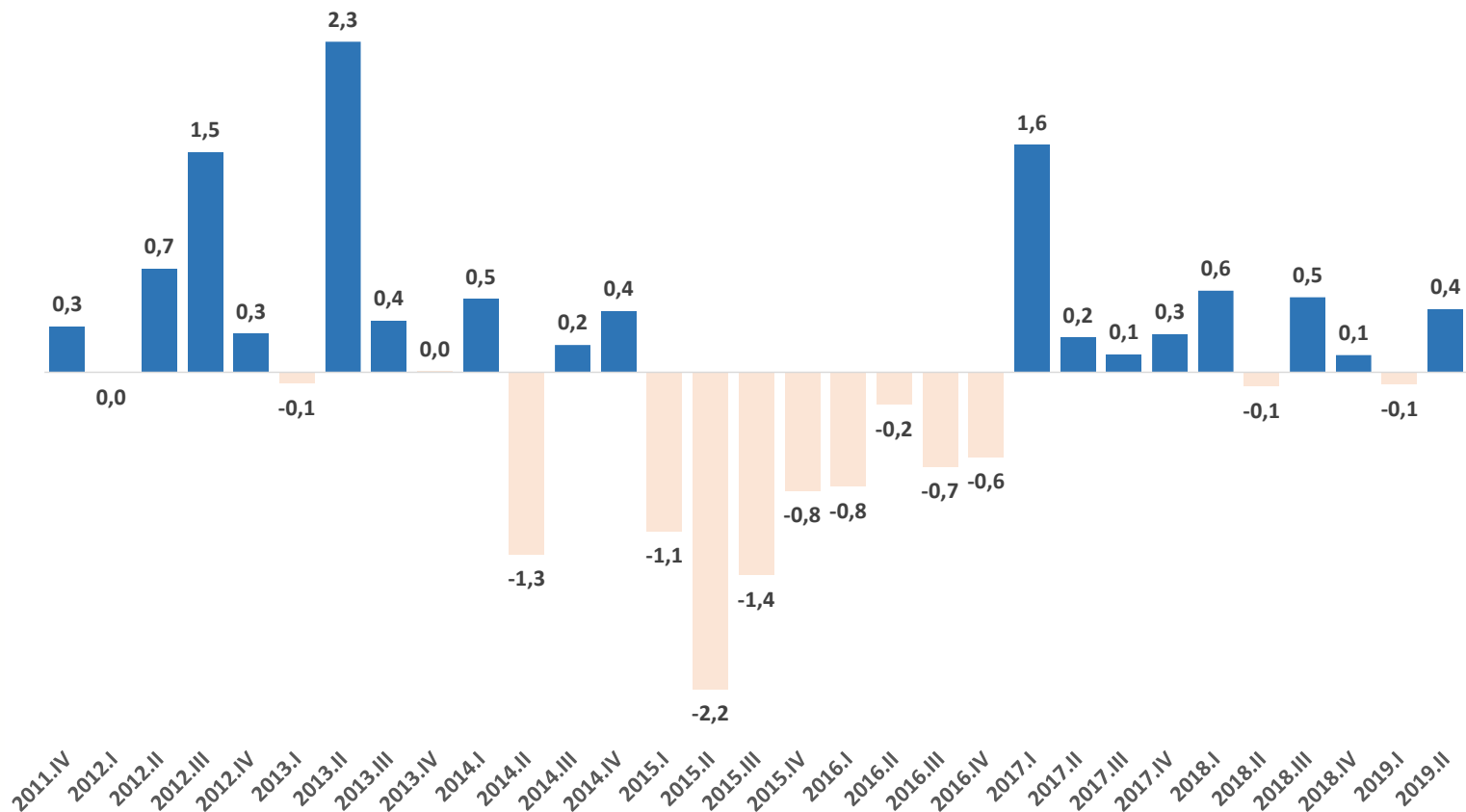


Elaboração: SPE/ME.

Fonte: IBGE.

Crescimento do PIB

(% ante o trimestre anterior com ajuste sazonal)

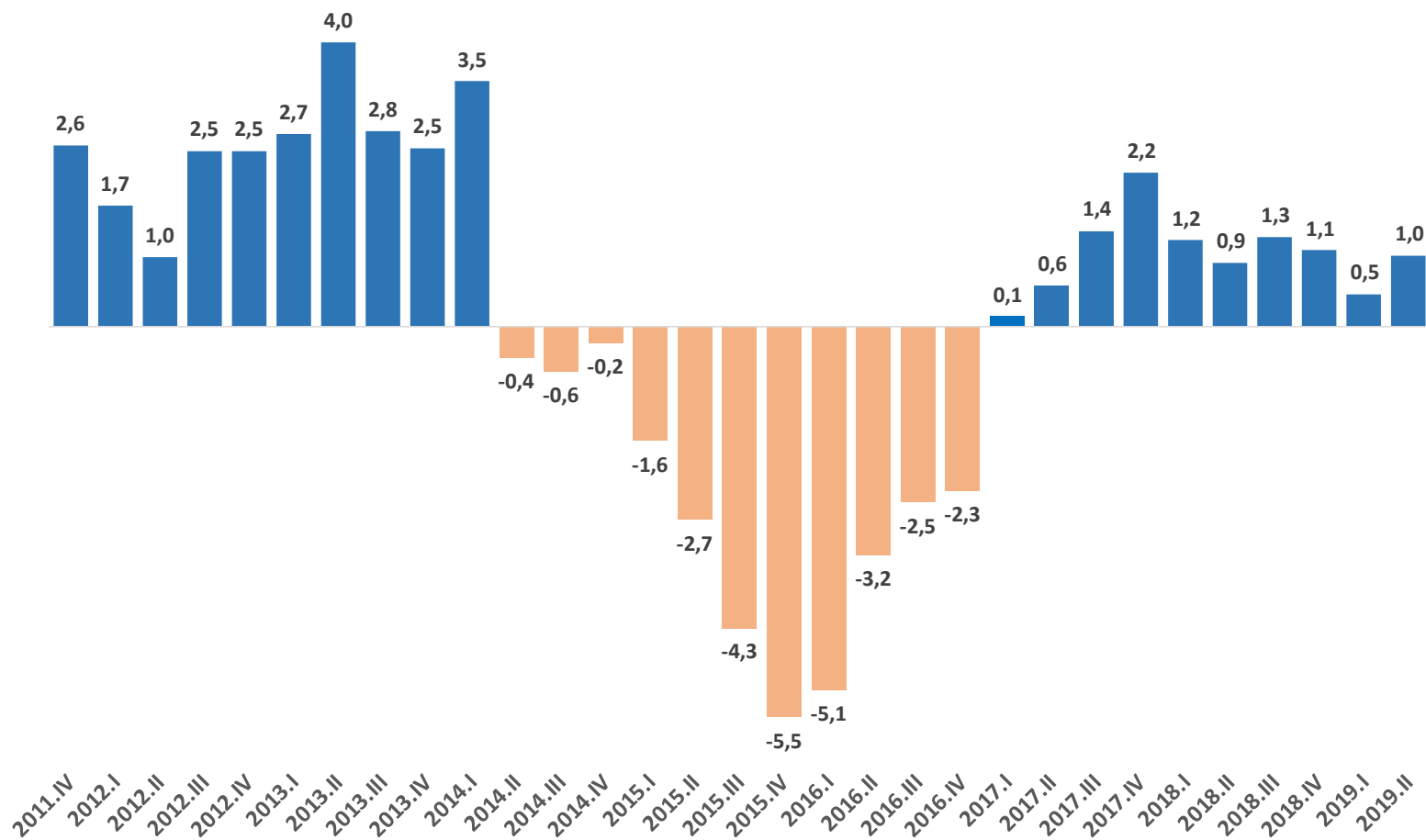


Elaboração: SPE/ME.

Fonte: IBGE.

Crescimento do PIB

(% ante igual trimestre do ano anterior)

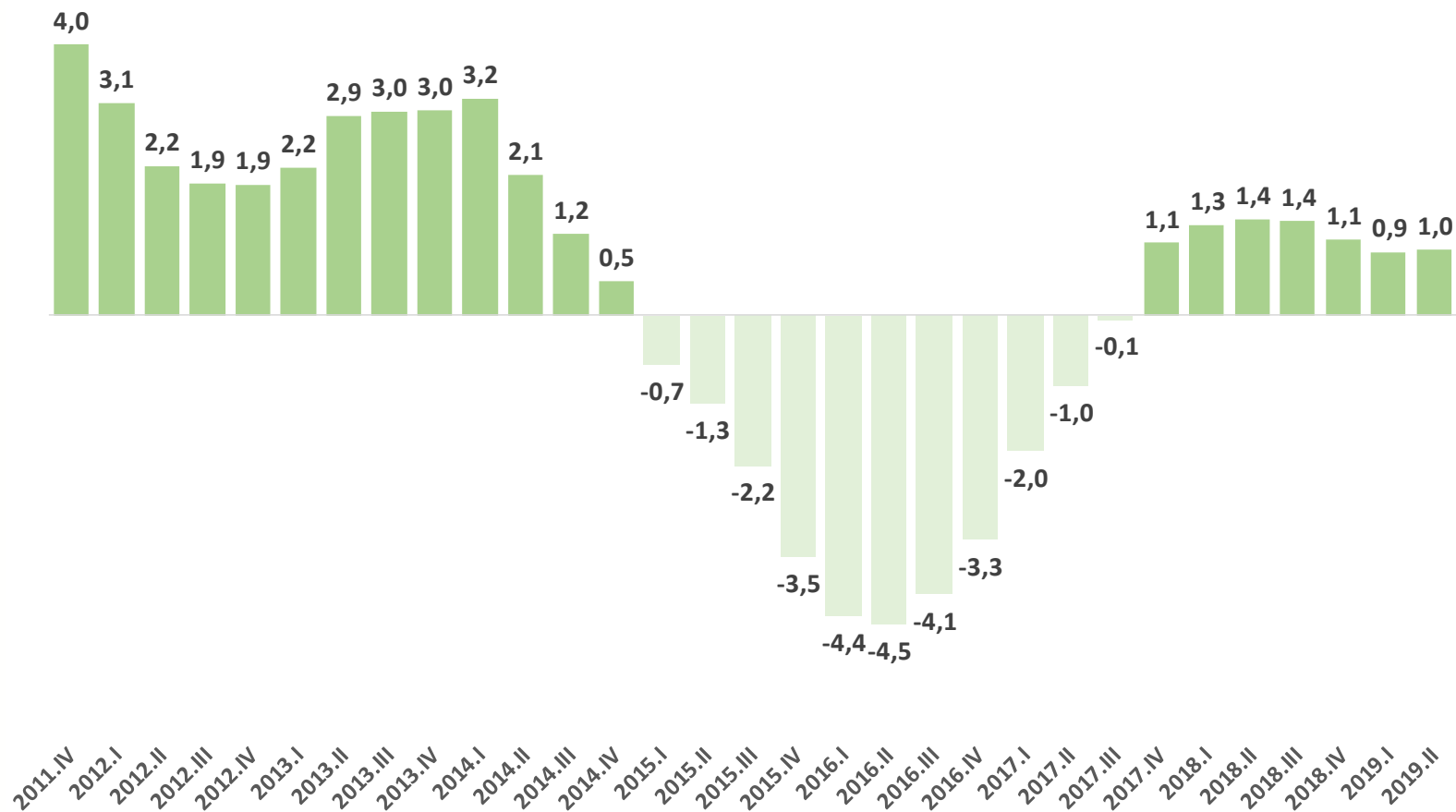


Elaboração: SPE/ME.

Fonte: IBGE.

Crescimento do PIB

(% acumulado em 4 trimestres ante igual período anterior)

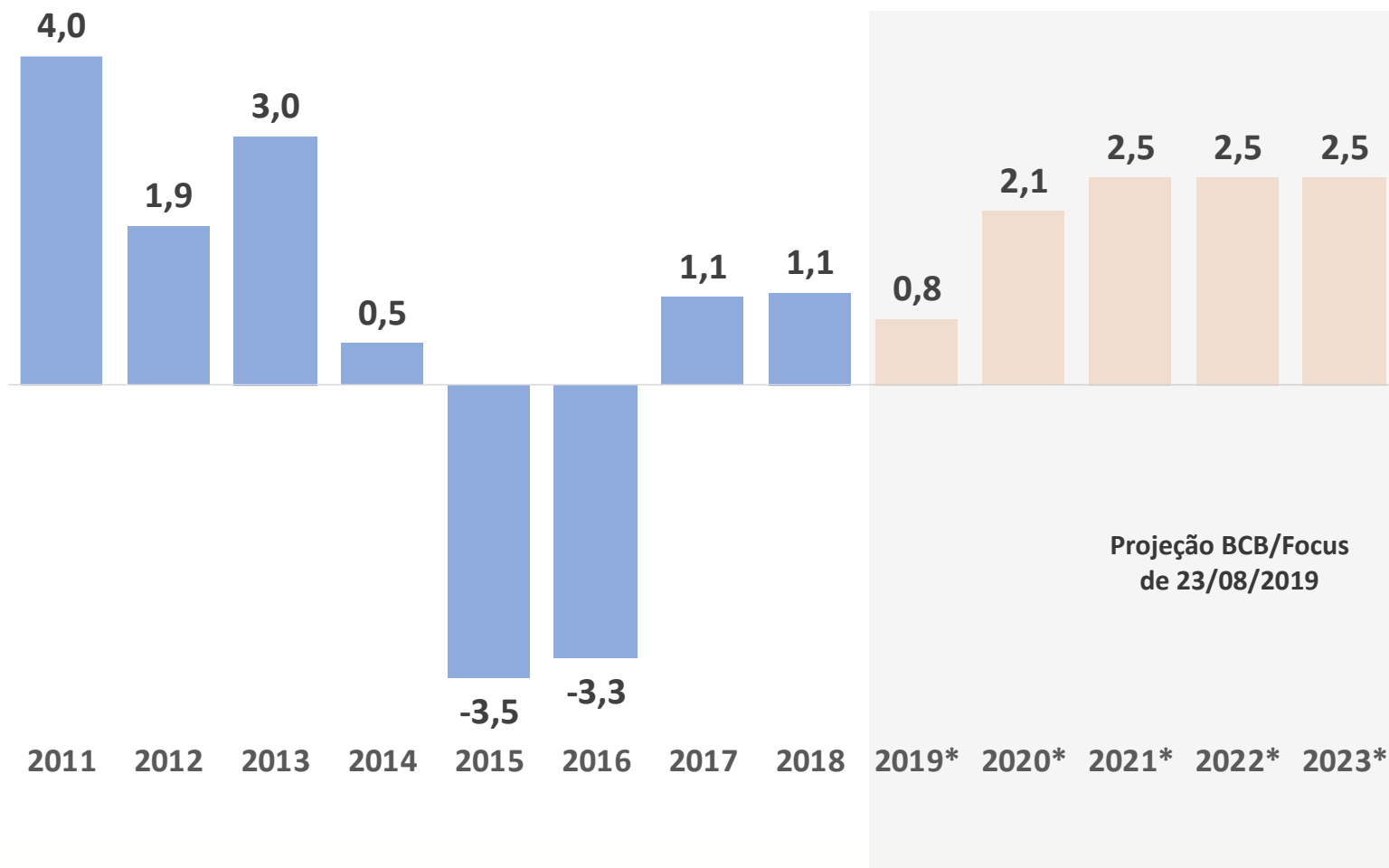


Elaboração: SPE/ME.

Fonte: IBGE.

Crescimento Anual do PIB e Projeção Focus

(% aa)

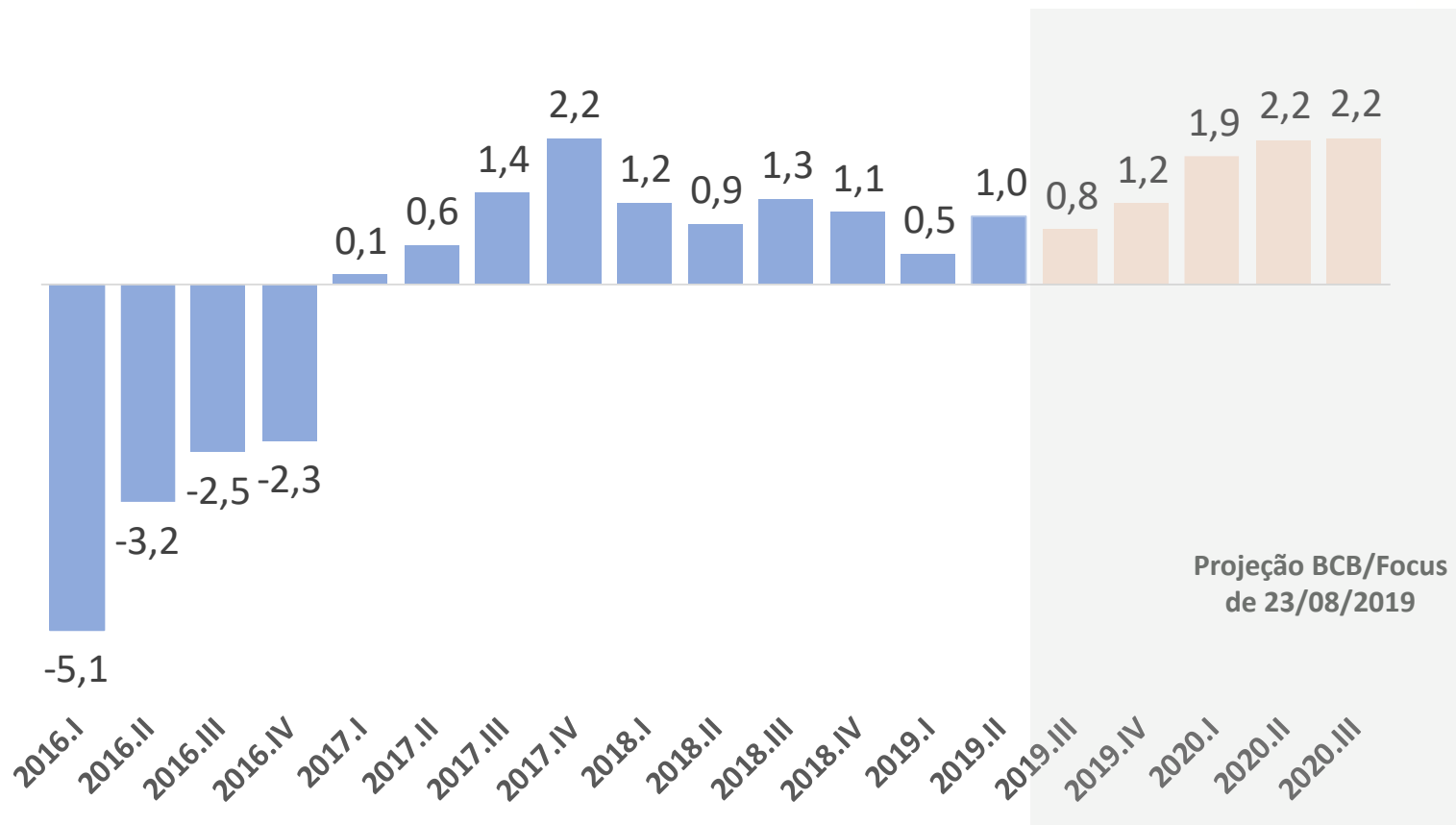


Elaboração: SPE/ME.

Fonte: IBGE e BCB.

Crescimento Trimestral do PIB e Projeção Focus

(Var % t/t-4)

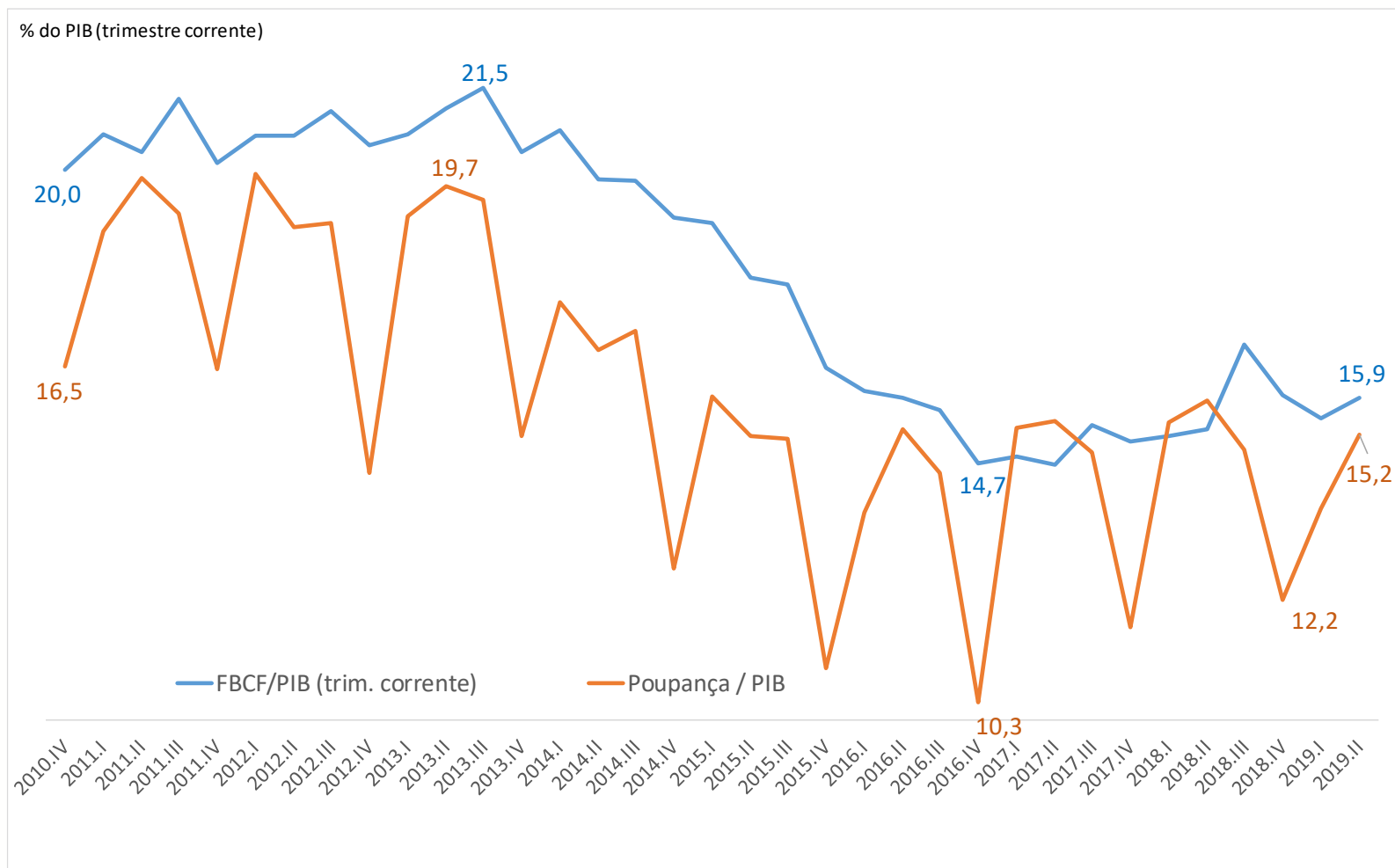


Elaboração: SPE/ME.

Fonte: IBGE e BCB.

Taxa de Poupança e Investimento

% do PIB (por trim.)

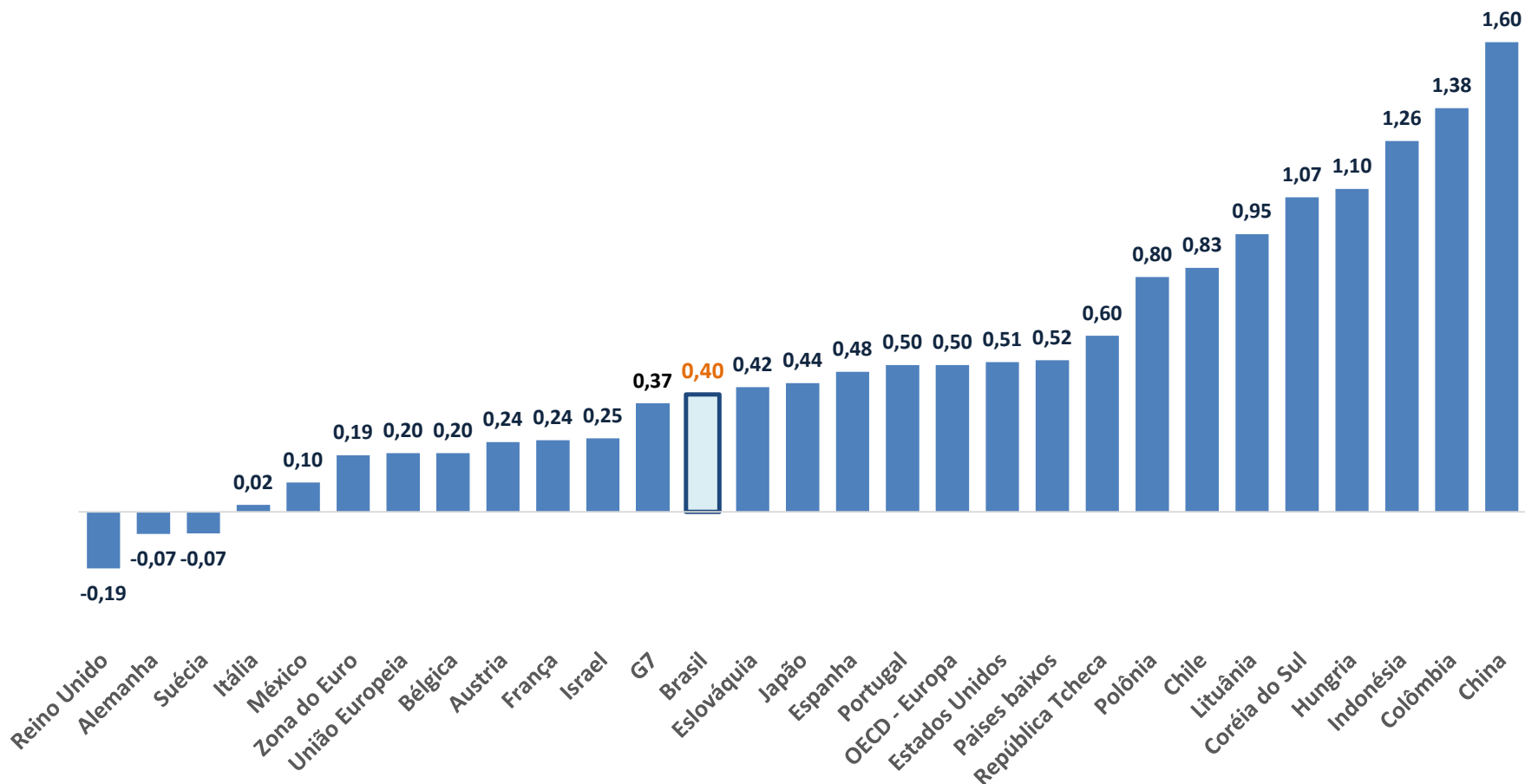


Elaboração: SPE/ME.

Fonte: IBGE.

PIB do 2º Trim.2019 – Comparativo entre Países

PIB Var. % trim/trim-1 (dessazonalizado)

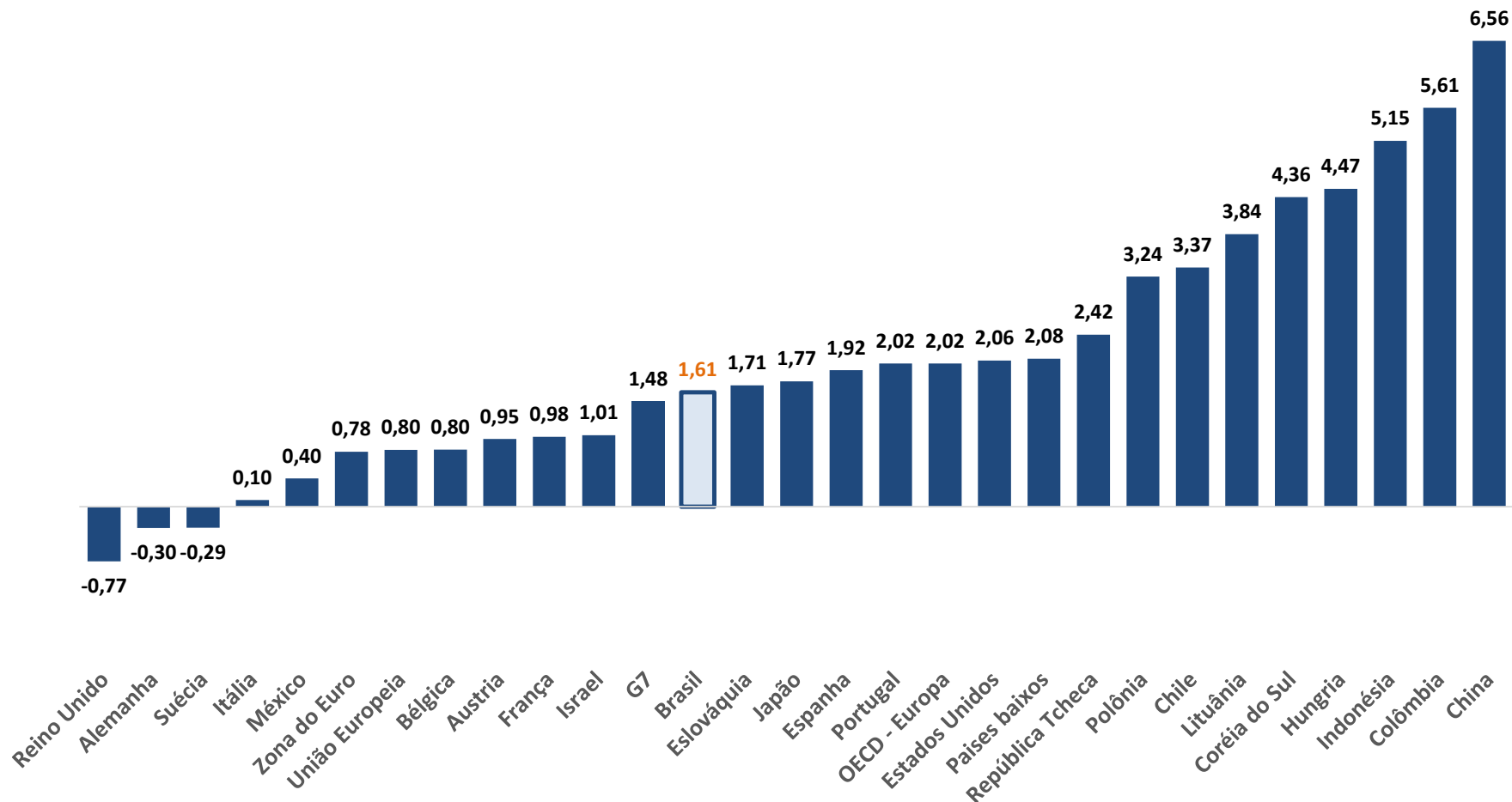


Elaboração: SPE/ME.

Fonte: IBGE, BCB e OCDE.

PIB do 2º Trim.2019 – Comparativo entre Países

PIB Var. % trim/trim-1 (dessazonalizado e anualizado)

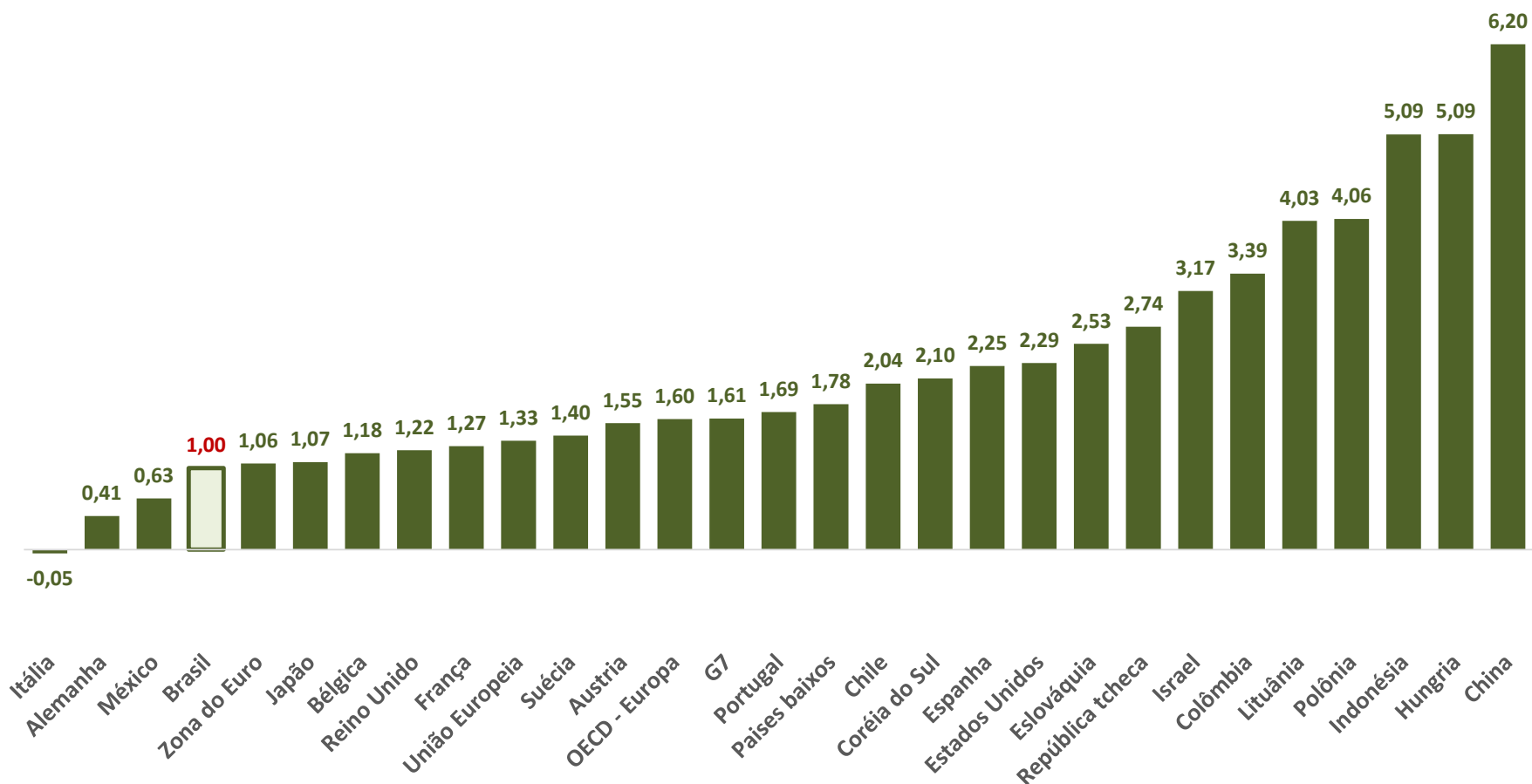


Elaboração: SPE/ME.

Fonte: IBGE, BCB e OCDE.

PIB do 2º Trim.2019 – Comparativo entre Países

PIB - Var. % trim/trim-4

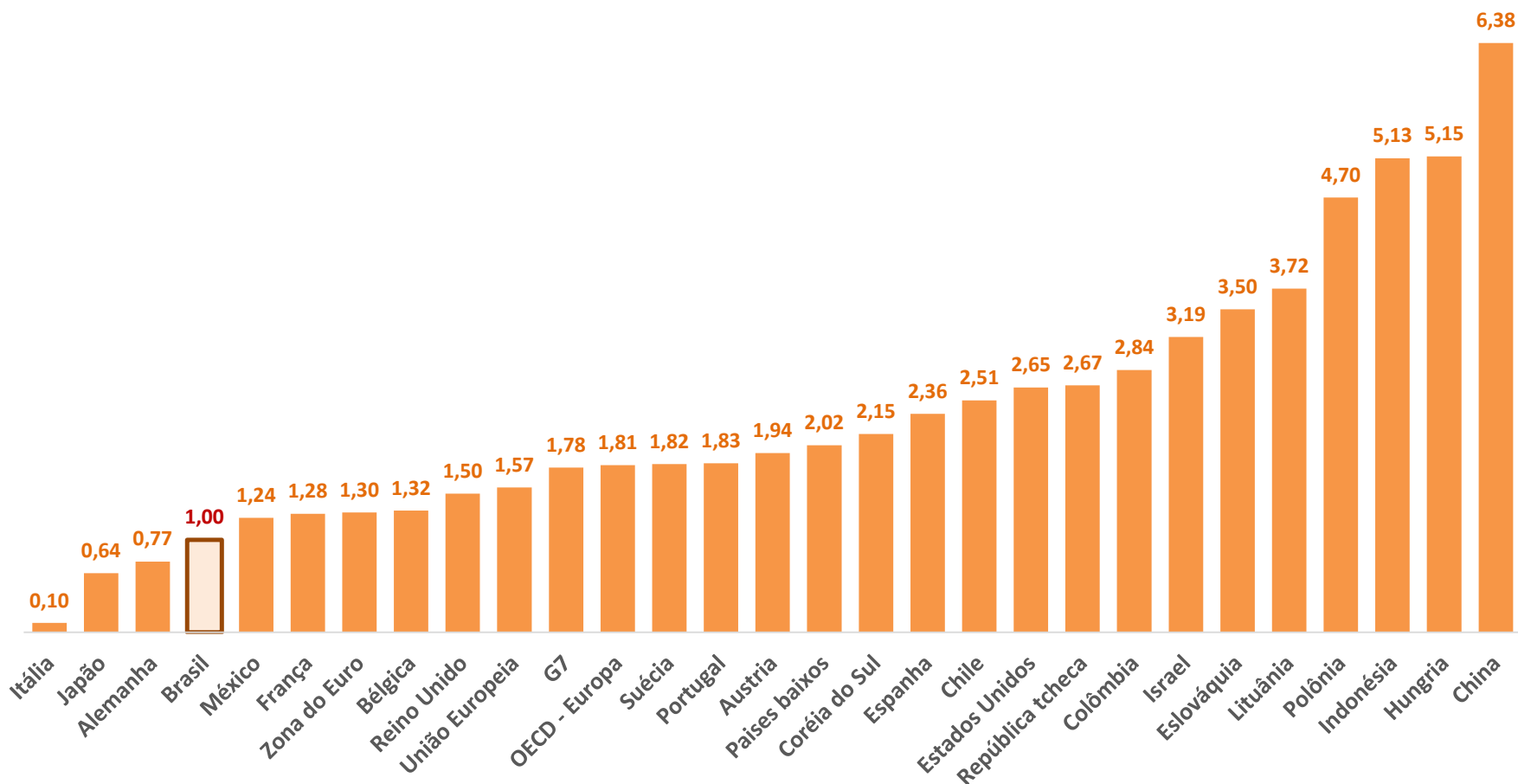


Elaboração: SPE/ME.

Fonte: IBGE, BCB e OCDE.

PIB do 2º Trim.2019 – Comparativo entre Países

PIB - Var. % acumulada em 4 trimestres



Elaboração: SPE/ME.

Fonte: IBGE, BCB e OCDE.



Ministério da Economia

Para maiores informações acesse o site da Secretaria de Política Econômica:

www.spe.fazenda.gov.br



Secretaria
de Política
Econômica

Secretaria Especial
de Fazenda

Ministério
da Economia