



MINISTÉRIO DA ECONOMIA

Produção Industrial Mensal (PIM-PF)

Junho de 2019

1 de agosto de 2019

Os informativos econômicos da Secretaria de Política Econômica (SPE) são elaborados a partir de dados de conhecimento público, cujas fontes primárias são instituições autônomas, públicas ou privadas. O objetivo é organizar informações de conhecimento público para ampliar o entendimento sobre a economia brasileira. O conteúdo deste material é meramente informativo, não possuindo caráter prospectivo, nem delimitando as ações de política econômica adotadas pelo Ministério da Economia



Secretaria
de Política
Econômica

Secretaria Especial
de Fazenda

Ministério
da Economia

Produção Industrial Mensal (PIM-PF)

- Em junho de 2019, a produção industrial caiu 0,6% frente ao mês anterior (com ajuste sazonal).
- O resultado veio abaixo da mediana das expectativas de mercado (-1,20% a 0,40%; mediana de -0,50%).
- A indústria extrativa cresceu 1,4% e a indústria de transformação recuou 0,7%, com ajuste sazonal.
- Na comparação com o mês anterior (com ajuste sazonal), os principais impactos negativos vieram de Fabricação de outros equipamentos de transporte, exceto veículos automotores (-6,5%); Fabricação de máquinas e equipamentos (-6,5%); e Fabricação de produtos farmoquímicos e farmacêuticos (-3,8%). Por outro lado, houve alta principalmente em Fabricação de produtos de madeira (7,5%); Fabricação de bebidas (1,5%); e Indústria extrativa (1,4%).
- Frente a junho de 2018, a produção industrial caiu 5,9%, acima da mediana das expectativas de mercado (-8,10% a -2,80%; mediana de -6,10%). Tanto a Indústria Extrativa quanto a Indústria de Transformação registraram recuo de 16,3% e 4,4%, respectivamente.
- Na comparação com o mesmo mês do ano anterior, os principais impactos negativos vieram de Indústria extrativa (-16,3%); Manutenção, reparação e instalação de máquinas e equipamentos (-16,0%); e Fabricação de sabões, detergentes, produtos de limpeza, cosméticos, produtos de perfumaria e de higiene pessoal (-12,6%). Por outro lado, houve alta principalmente em Impressão e reprodução de gravações (11,2%); Fabricação de produtos farmoquímicos e farmacêuticos (4,9%); e Fabricação de produtos diversos (3,2%).
- Com o resultado de junho e a revisão dos resultados anteriores, o carry-over para 2019 ficou em -1,8%.
- No ano, a indústria geral acumula queda de 1,6%.
- Em 12 meses, a indústria geral acumula queda de 0,8%.

Tabela I - Produção Industrial (variação %)

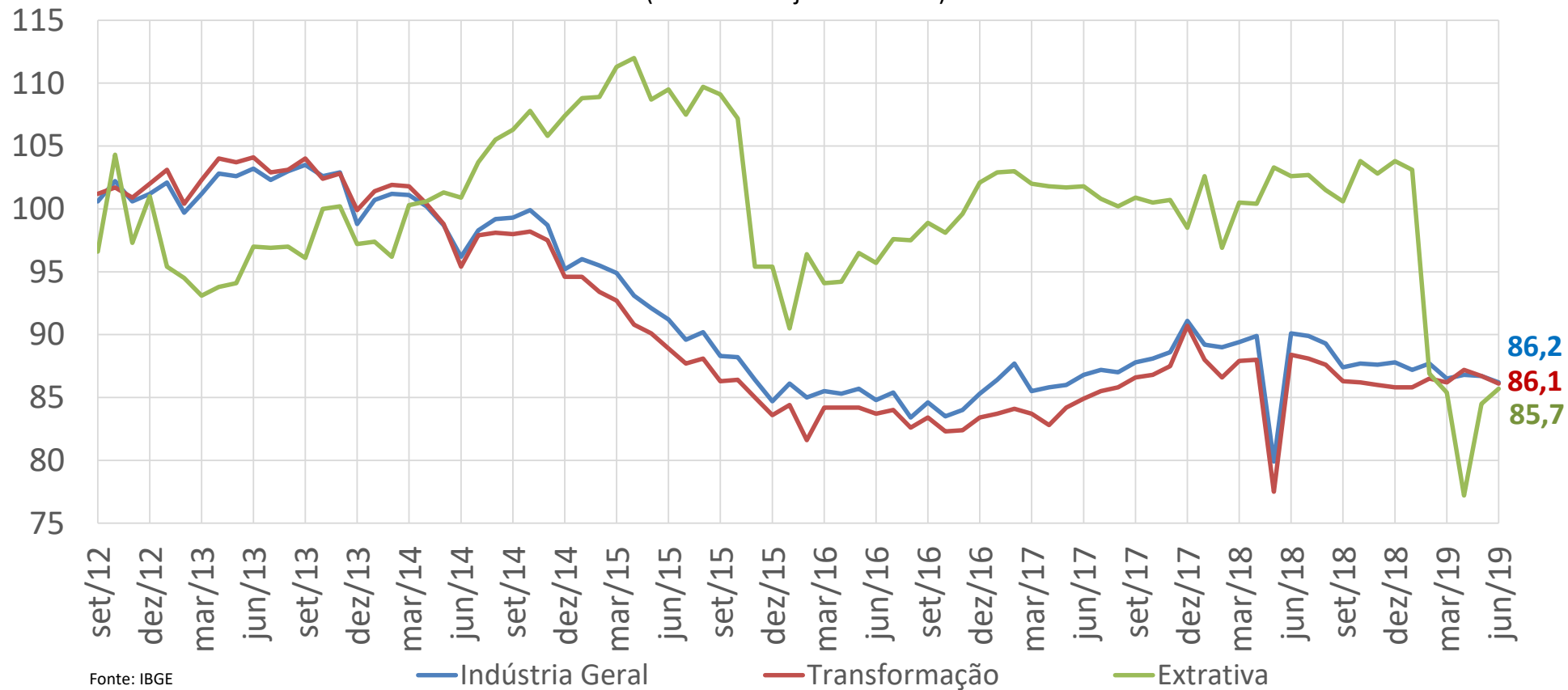
	jun-19/ mai-19*	2º Trim. 2019 / 1º Trim. 2019*	jun-19/ jun-18	2º Trim. 2019 / 2º Trim. 2018	Acumulado no ano	Acumulado em 12 meses até jun-19
Indústria Geral	-0,6	-0,7	-5,9	-1,0	-1,6	-0,8
Extrativa	1,4	-10,2	-16,3	-19,4	-13,7	-5,6
Transformação	-0,7	0,6	-4,4	1,8	0,2	-0,1
Veículos	-1,7	3,7	-9,3	7,7	3,5	5,6
Máquinas e Equipamentos	-6,5	6,7	-1,3	6,1	1,5	2,5
Petróleo e biocombustíveis	-0,6	-0,9	-4,4	-4,0	-0,4	0,2
Farmacêuticos	-3,8	1,0	4,9	2,6	-4,1	3,3
Minerais não metálicos	-1,0	-1,5	-5,6	3,7	2,9	2,3
Bens de Capital	-0,4	5,6	-3,5	5,5	0,9	3,1
Intermediários	-0,3	-2,2	-6,3	-3,2	-2,7	-1,6
Bens de Consumo	-0,8	1,2	-5,3	2,7	0,4	0,2

Fonte: IBGE

* com ajuste sazonal

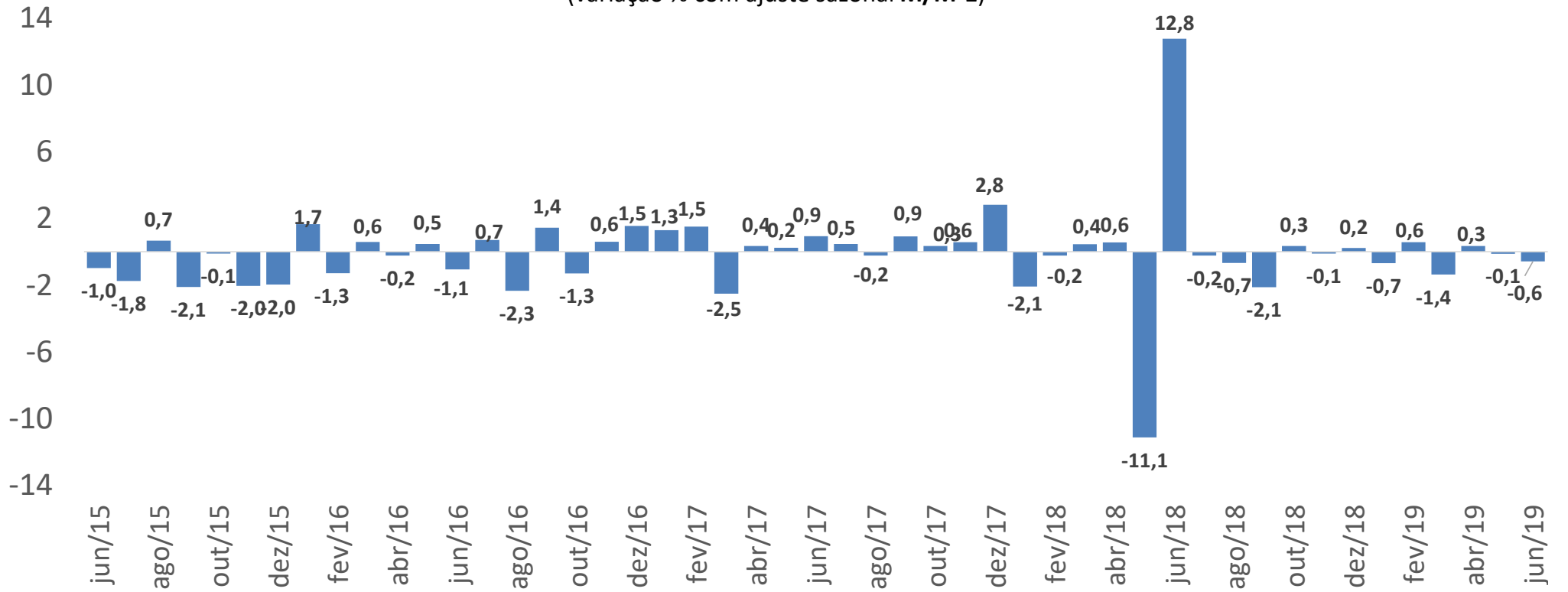
Gráfico I - Produção Industrial

(índice com ajuste sazonal)



Fonte: IBGE

Gráfico II - Produção Industrial Total
(variação % com ajuste sazonal M/M-1)



Fonte: IBGE

Gráfico III - Produção Industrial
(variação % com ajuste sazonal M/M-1)

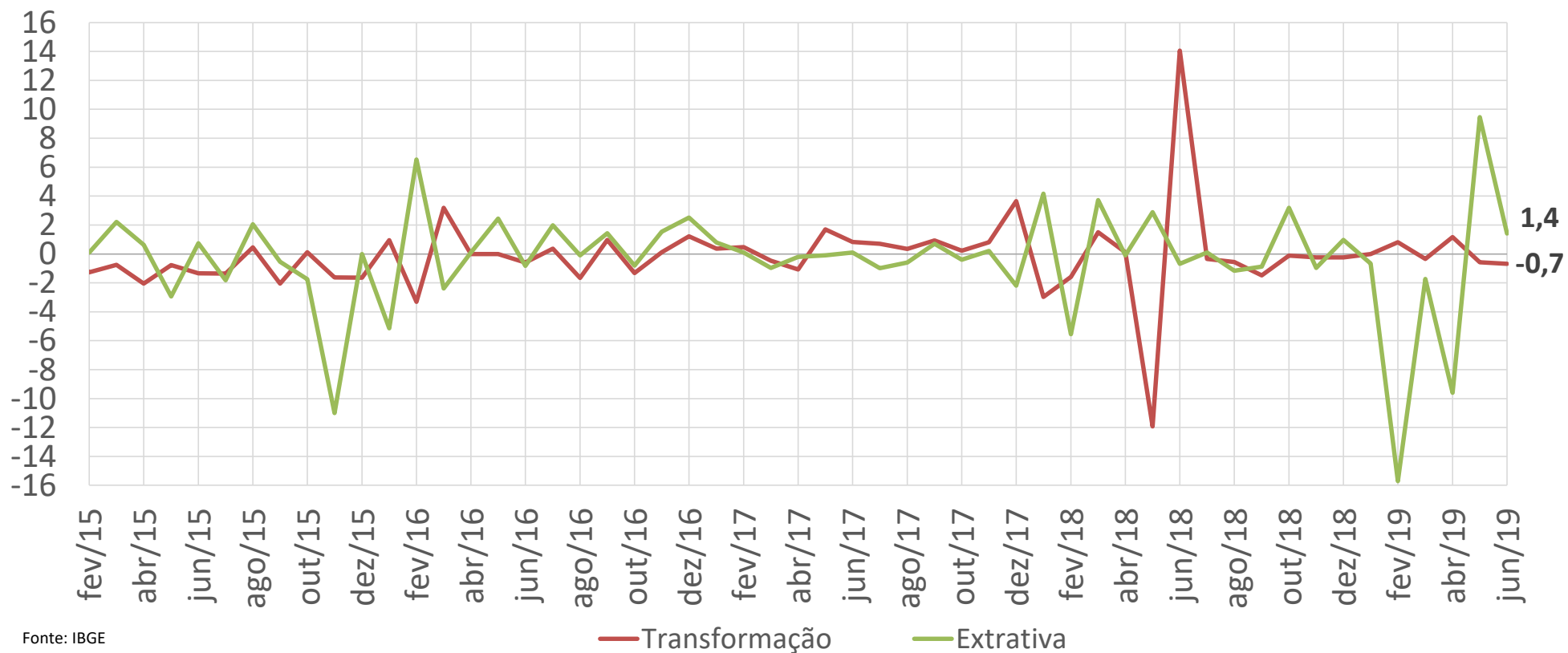
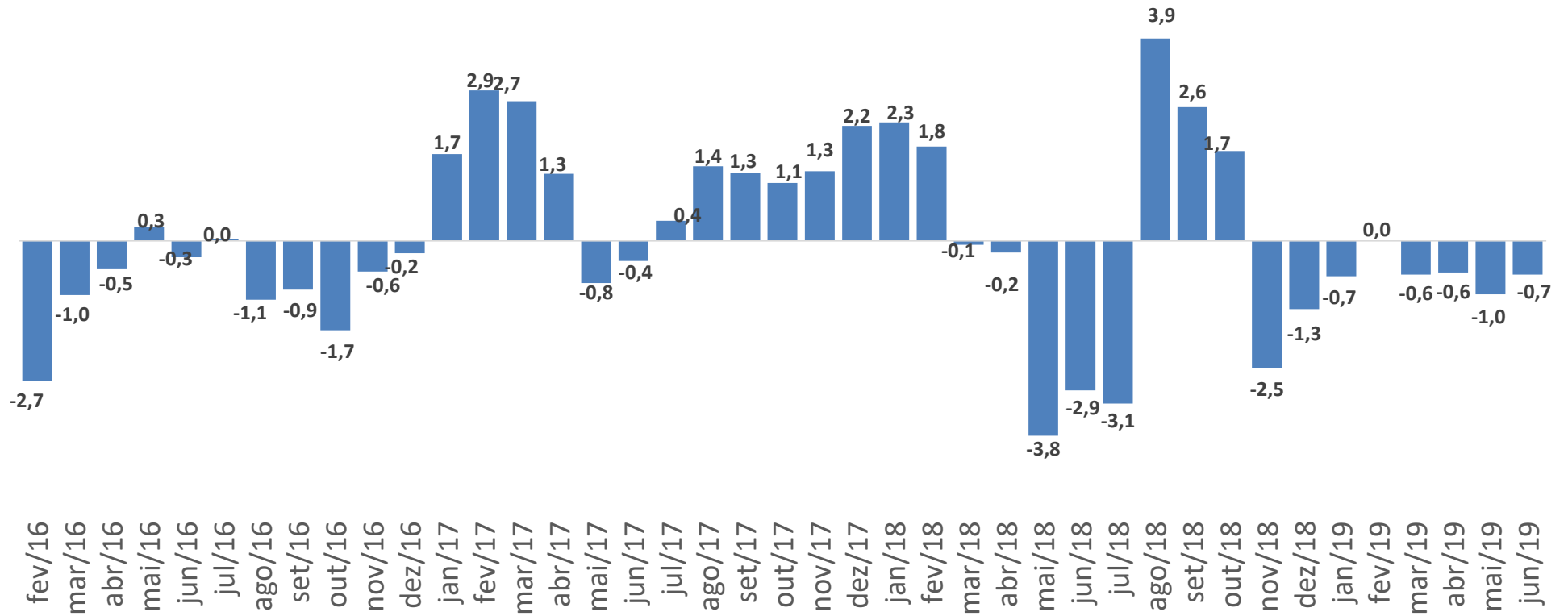


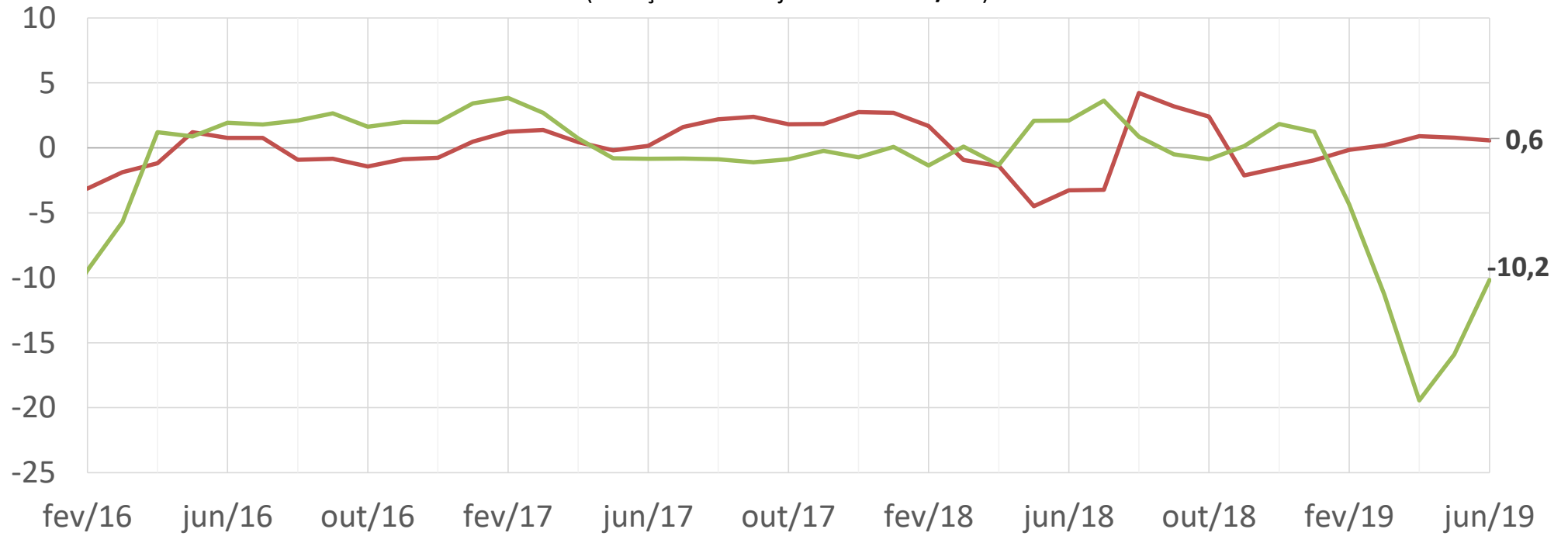
Gráfico IV - Produção Industrial Total
(variação % com ajuste sazonal T/T-1)



Fonte: IBGE

Gráfico V - Produção Industrial

(variação % com ajuste sazonal T/T-1)



— Transformação — Extrativa

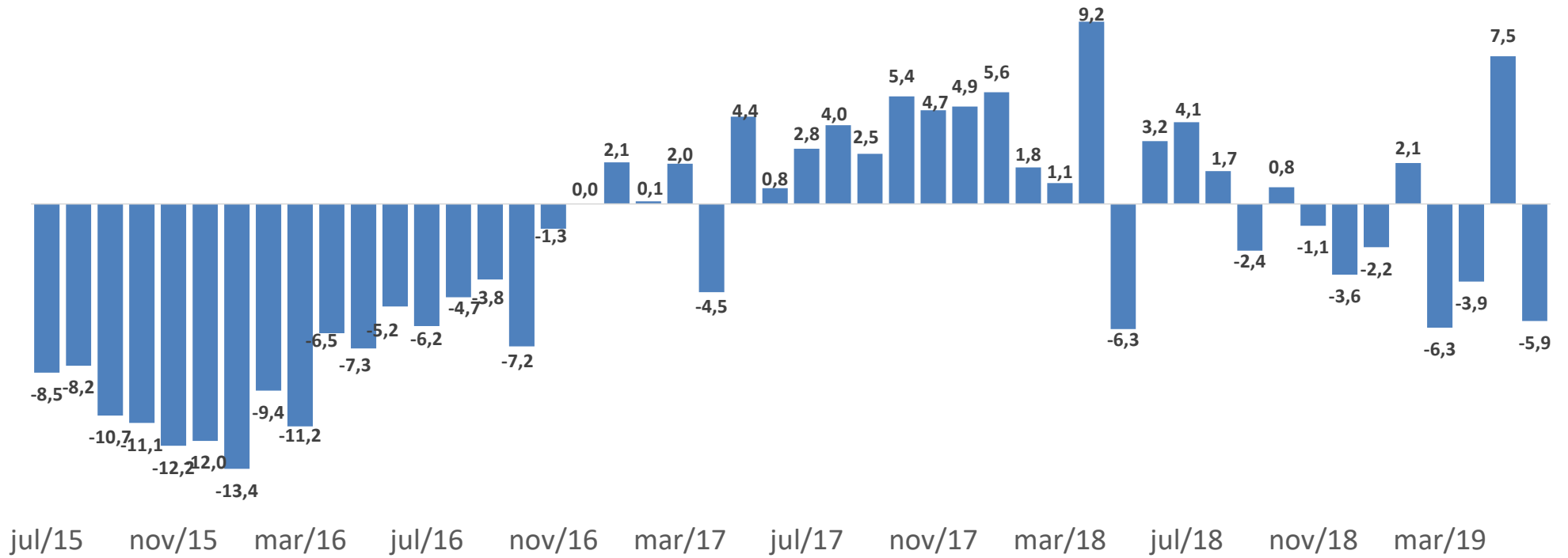
Fonte: IBGE

Gráfico VI - Produção Industrial de Bens de Capital
(índice com ajuste sazonal)



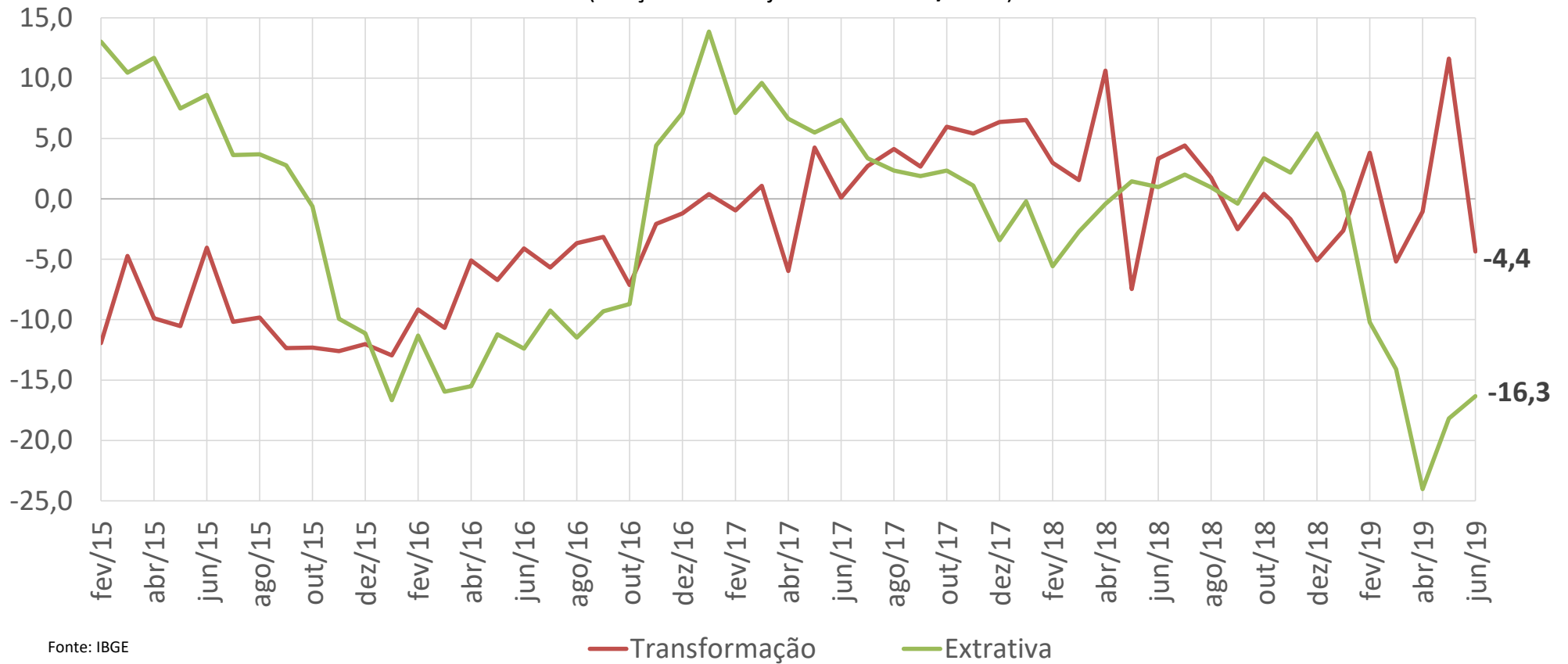
Fonte: IBGE

Gráfico VII - Produção Industrial Total
(variação % sem ajuste M/M-12)



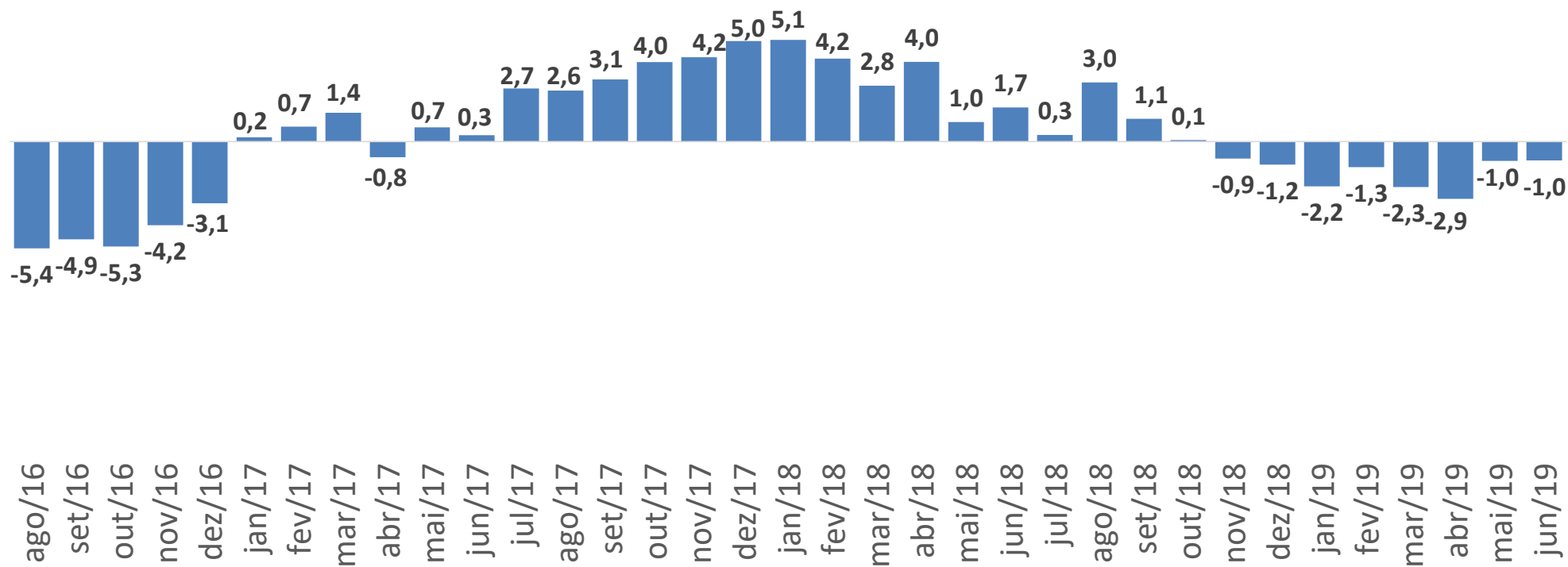
Fonte: IBGE

Gráfico VIII - Produção Industrial
(variação % sem ajuste sazonal M/M-12)



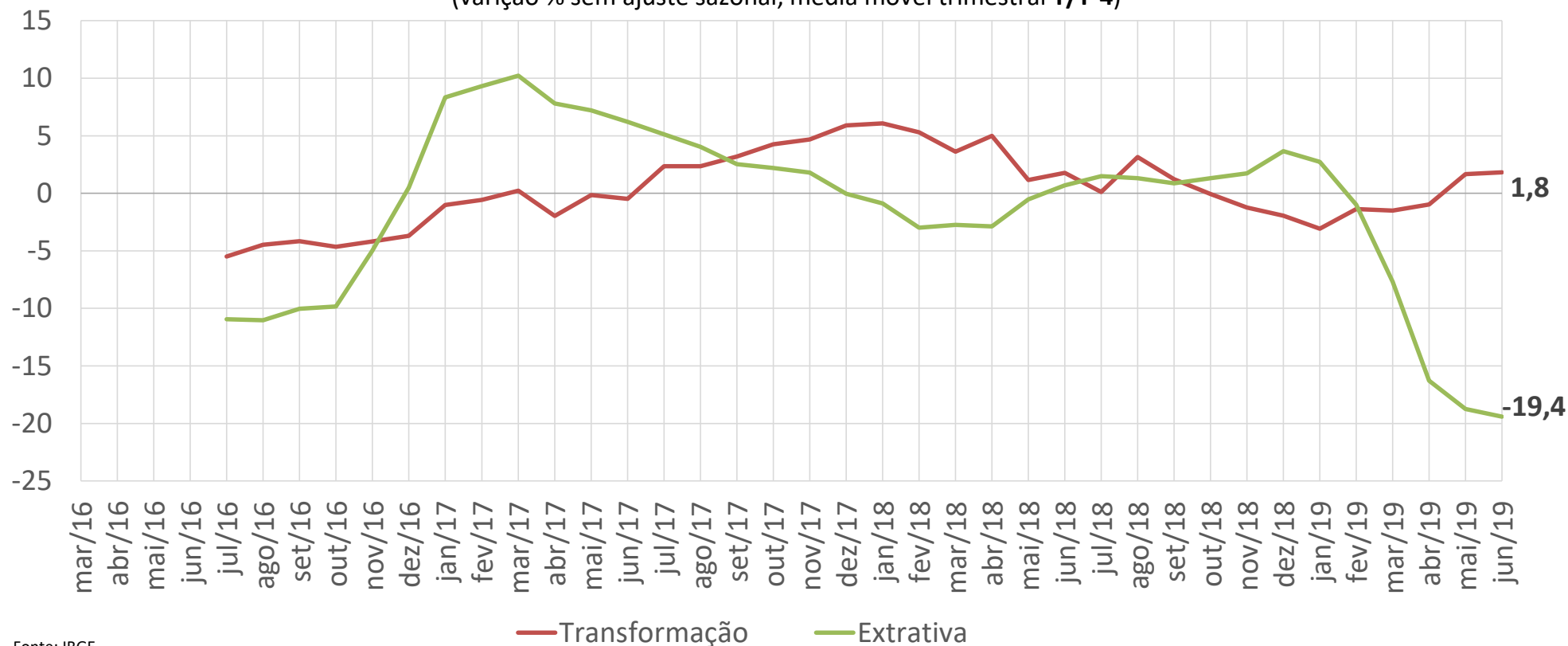
Fonte: IBGE

Gráfico IX - Produção Industrial Total
(variação % sem ajuste sazonal, média móvel T/T-4)



Fonte: IBGE

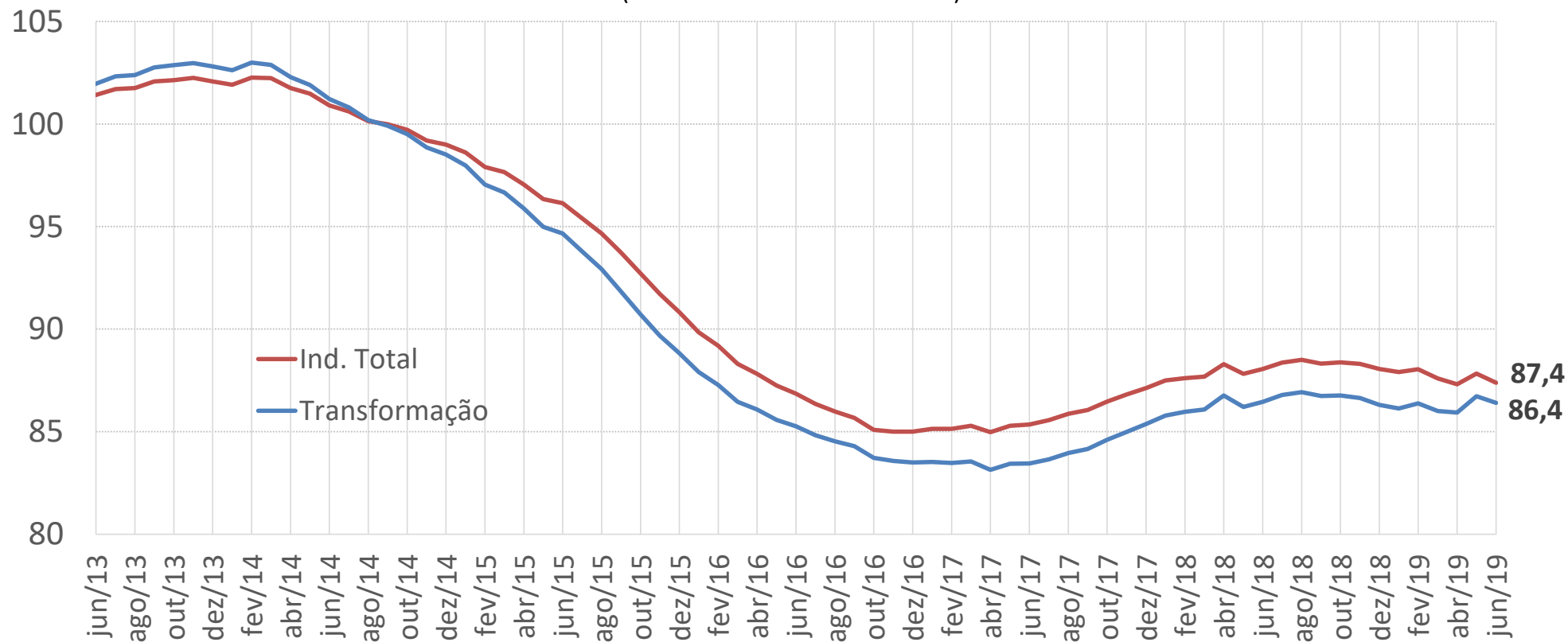
Gráfico X - Produção Industrial Total
 (variação % sem ajuste sazonal, média móvel trimestral T/T-4)



Fonte: IBGE

Gráfico XI - Produção Industrial Total e Transformação

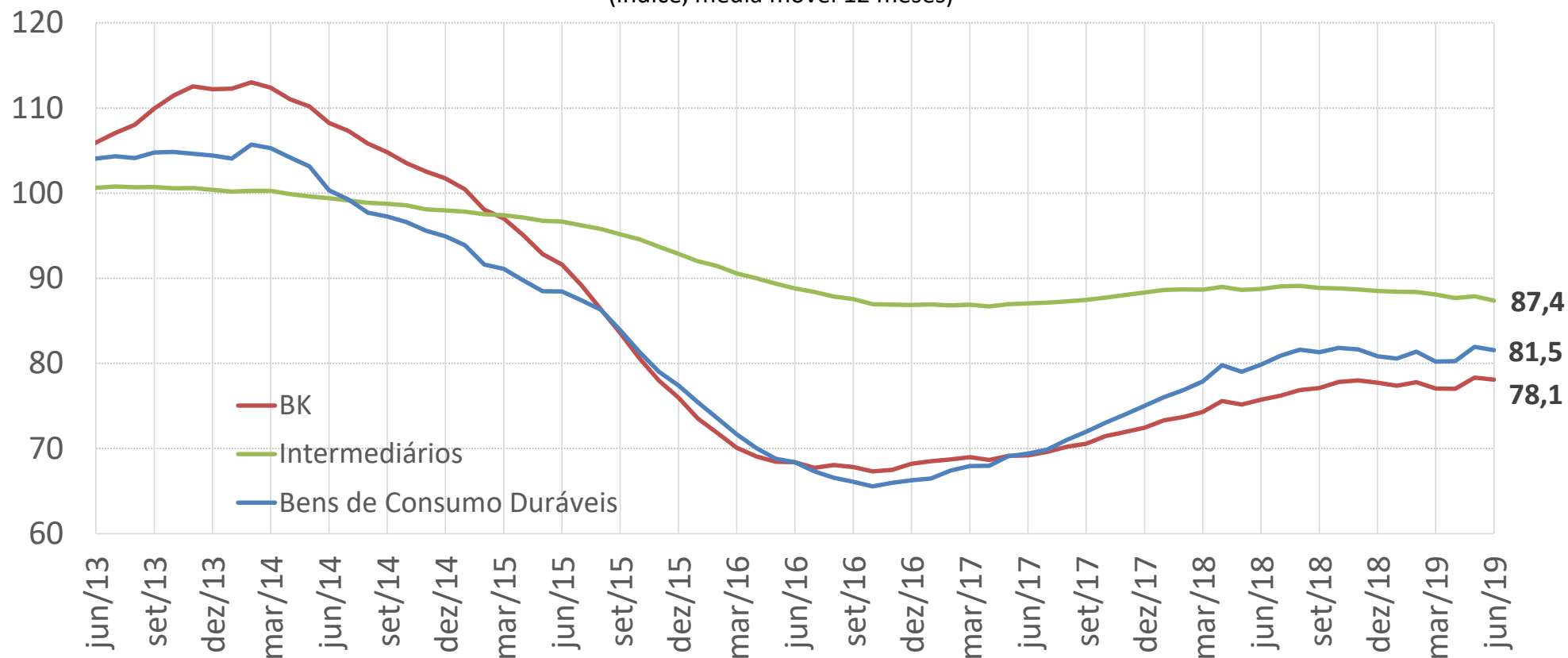
(índice média móvel 12 meses)



Fonte: IBGE

Gráfico XII - Produção Industrial, Categorias de Uso

(índice, média móvel 12 meses)



Fonte: IBGE



Ministério da Economia

Para maiores informações acesse o site da Secretaria de Política Econômica:

www.spe.fazenda.gov.br



Secretaria
de Política
Econômica

Secretaria Especial
de Fazenda

Ministério
da Economia