



MINISTÉRIO DA ECONOMIA

Produção Industrial Mensal (PIM-PF)

Maio de 2019

2 de julho de 2019

Os informativos econômicos da Secretaria de Política Econômica (SPE) são elaborados a partir de dados de conhecimento público, cujas fontes primárias são instituições autônomas, públicas ou privadas. O objetivo é organizar informações de conhecimento público para ampliar o entendimento sobre a economia brasileira. O conteúdo deste material é meramente informativo, não possuindo caráter prospectivo, nem delimitando as ações de política econômica adotadas pelo Ministério da Economia



Secretaria
de Política
Econômica

Secretaria Especial
de Fazenda

Ministério
da Economia

Produção Industrial Mensal (PIM-PF)

- Em maio de 2019, a produção industrial caiu 0,2% frente ao mês anterior (com ajuste sazonal).
- O resultado veio acima da mediana das expectativas de mercado (-1,40% a 0,40%; mediana de -0,30%).
- A indústria extrativa cresceu 9,2% e a indústria de transformação recuou 0,5%, com ajuste sazonal.
- Na comparação com o mês anterior (com ajuste sazonal), os principais impactos negativos vieram de Preparação de couros e fabricação de artefatos de couro, artigos para viagem e calçados (-7,1%); Fabricação de produtos diversos (-5,8%); e Fabricação de produtos de madeira (-4,4%). Por outro lado, houve alta principalmente em Indústria extrativa (9,2%); Fabricação de coque, de produtos derivados do petróleo e de biocombustíveis (3,2%); e Fabricação de máquinas, aparelhos e materiais elétricos (3,0%).
- Frente a maio de 2018, a produção industrial cresceu 7,2%, acima da mediana das expectativas de mercado (0,90% a 9,80%; mediana de 6,60%). A Indústria Extrativa apresentou recuo de 18,3%, enquanto a Indústria de Transformação registrou alta de 11,2%.
- Na comparação com mesmo mês do ano anterior, os principais impactos positivos vieram de Fabricação de veículos automotores, reboques e carrocerias (37,1%); Fabricação de bebidas (23,9%); e Fabricação de móveis (18,5%). Por outro lado, houve queda principalmente em Indústria extrativa (-18,3%); Manutenção, reparação e instalação de máquinas e equipamentos (-12,4%); e Fabricação de outros equipamentos de transporte, exceto veículos automotores (-11,6%).
- Com o resultado de maio e a revisão dos resultados anteriores, o carry-over para 2019 ficou em -1,5%.
- No ano, a indústria geral ainda acumula queda de 0,7%.
- Em 12 meses, a indústria geral ainda acumula queda de 0,0%.

Tabela I - Produção Industrial (variação %)

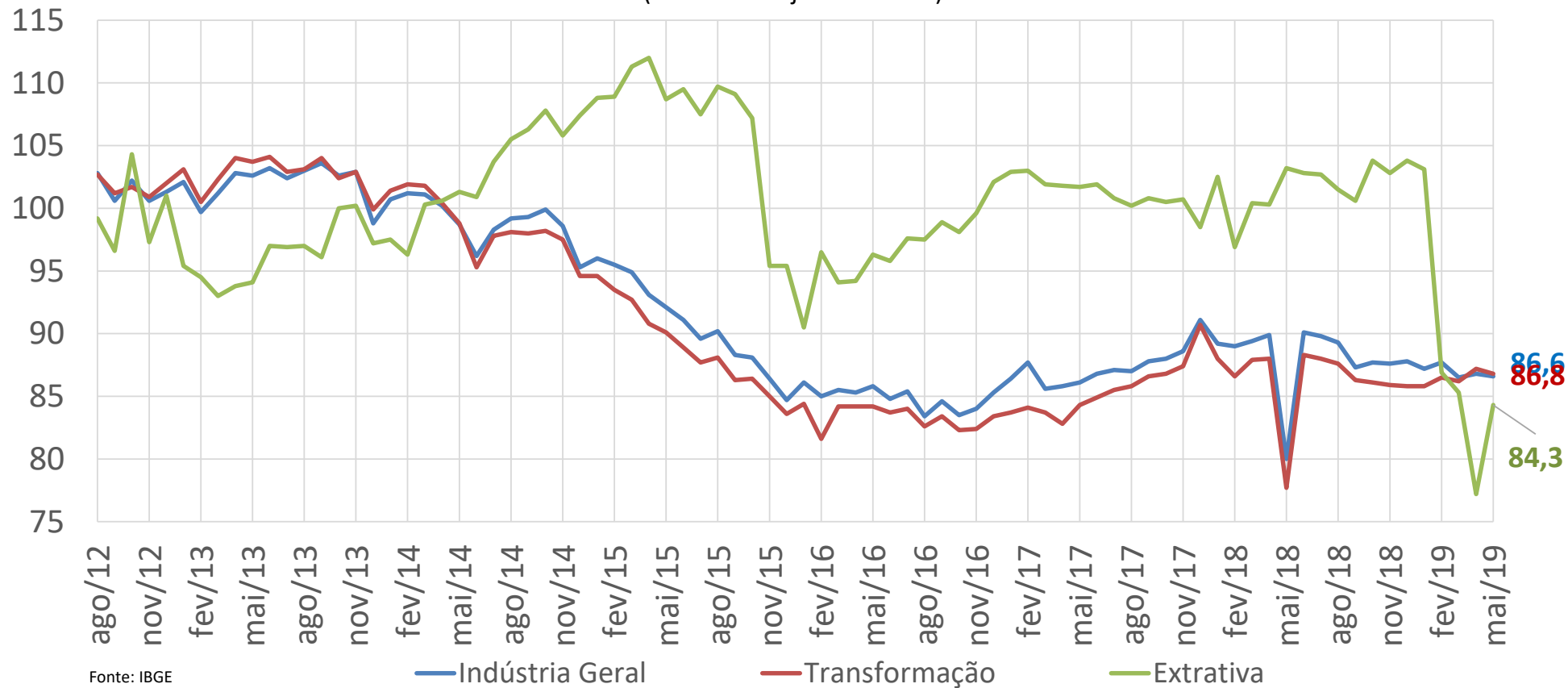
| | mai-19/ abr-19* | 1º Trim. 2019 / 4º Trim. 2018* | mai-19/ mai-18 | 1º Trim. 2019 / 1º Trim. 2018 | Acumulado no ano | Acumulado em 12 meses até mai-19 |
|----------------------------|--------------------|-----------------------------------|-------------------|----------------------------------|---------------------|--|
| Indústria Geral | -0,2 | -1,1 | 7,2 | -1,0 | -0,7 | 0,0 |
| Extrativa | 9,2 | -16,0 | -18,3 | -18,8 | -13,2 | -4,1 |
| Transformação | -0,5 | 0,8 | 11,2 | 1,5 | 1,2 | 0,6 |
| Veículos | -2,4 | 4,6 | 37,1 | 6,2 | 6,6 | 8,7 |
| Máquinas e Equipamentos | -0,2 | 7,1 | 14,3 | 4,1 | 1,8 | 2,3 |
| Petróleo e biocombustíveis | 3,2 | -1,2 | -3,3 | -1,2 | 0,5 | 1,6 |
| Farmacêuticos | 0,2 | 0,6 | 4,0 | -1,9 | -5,8 | 2,1 |
| Minerais não metálicos | -2,1 | -1,2 | 16,3 | 5,2 | 4,5 | 3,0 |
| Bens de Capital | 0,5 | 5,8 | 22,2 | 2,8 | 1,8 | 4,2 |
| Intermediários | 1,3 | -3,0 | 2,3 | -2,7 | -1,9 | -0,9 |
| Bens de Consumo | -1,8 | 1,3 | 14,8 | 1,8 | 1,6 | 0,9 |

Fonte: IBGE

* com ajuste sazonal

Gráfico I - Produção Industrial

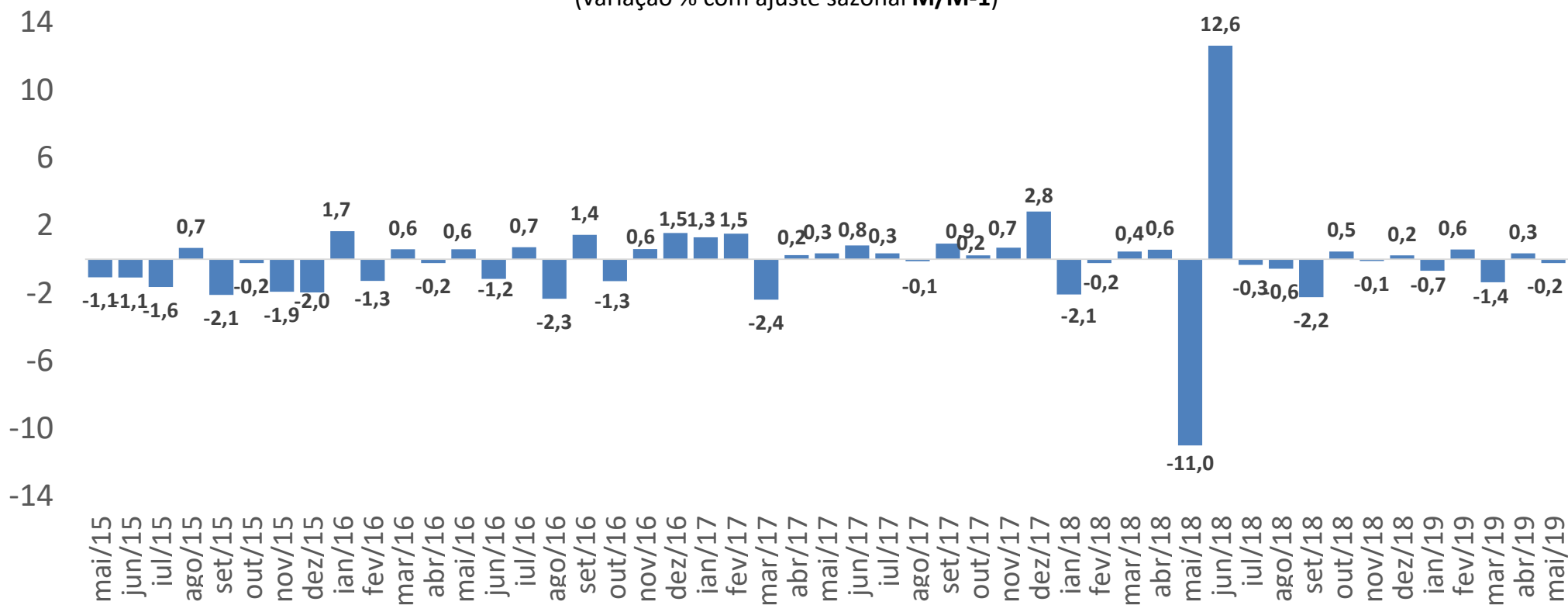
(índice com ajuste sazonal)



Fonte: IBGE

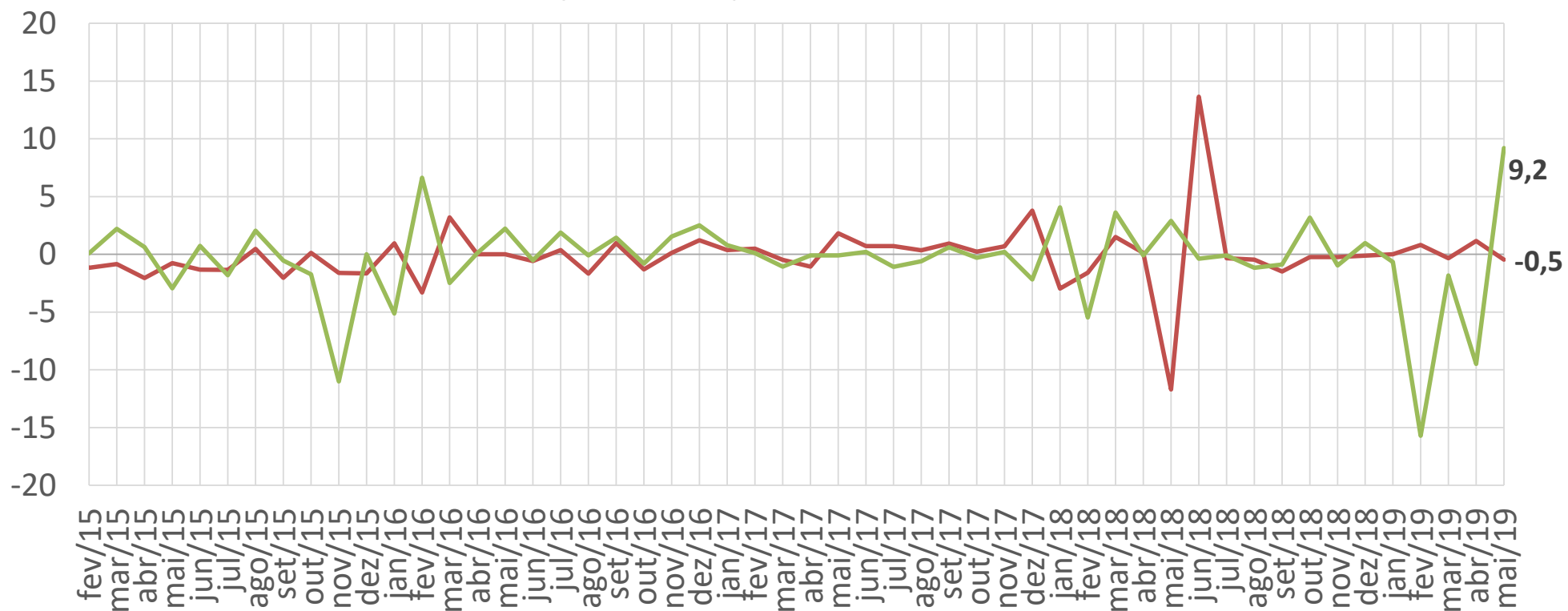
Gráfico II - Produção Industrial Total

(variação % com ajuste sazonal M/M-1)



Fonte: IBGE

Gráfico III - Produção Industrial
(variação % com ajuste sazonal M/M-1)

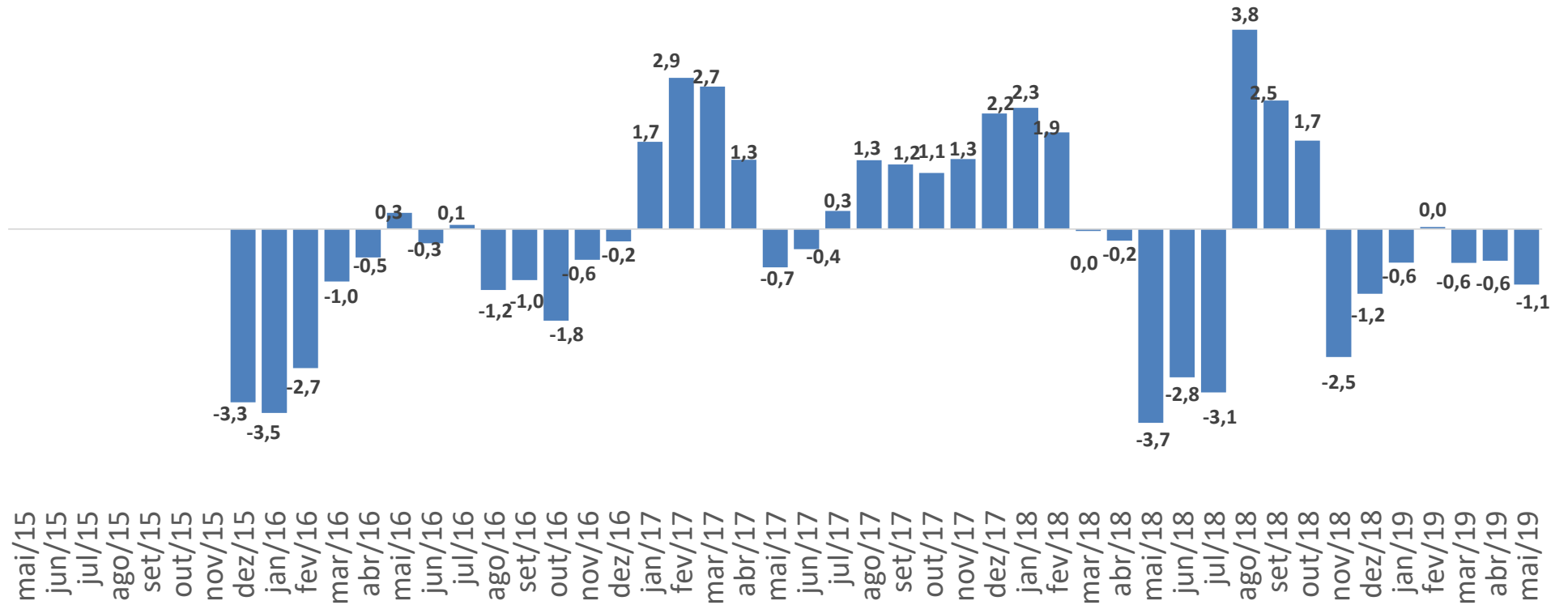


Fonte: IBGE

— Transformação

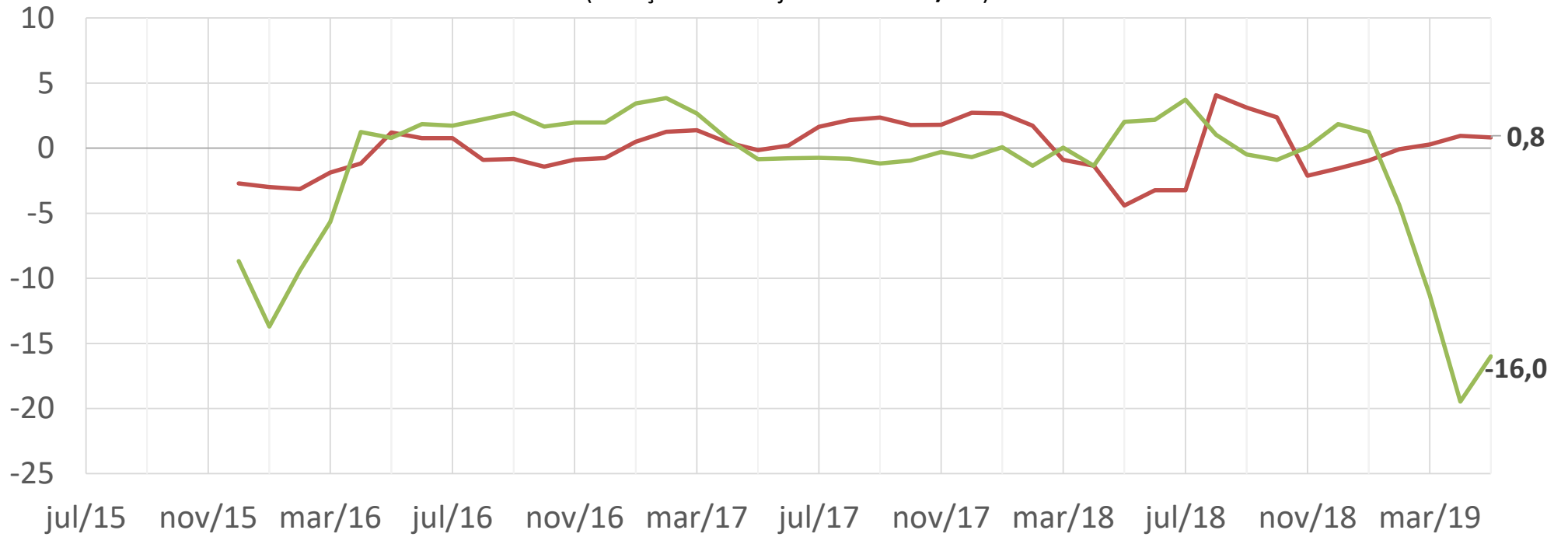
— Extrativa

Gráfico IV - Produção Industrial Total
(variação % com ajuste sazonal T/T-1)



Fonte: IBGE

Gráfico V - Produção Industrial
(variação % com ajuste sazonal T/T-1)

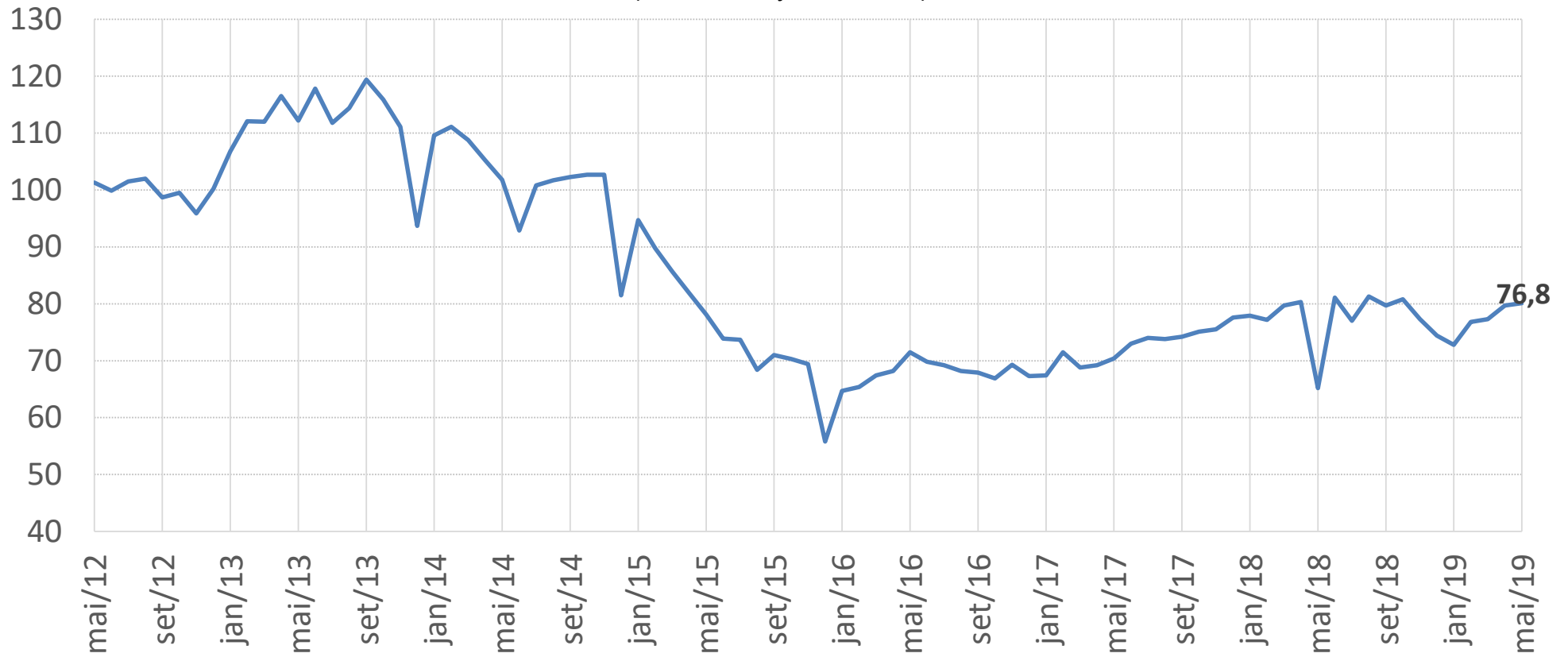


Fonte: IBGE

— Transformação

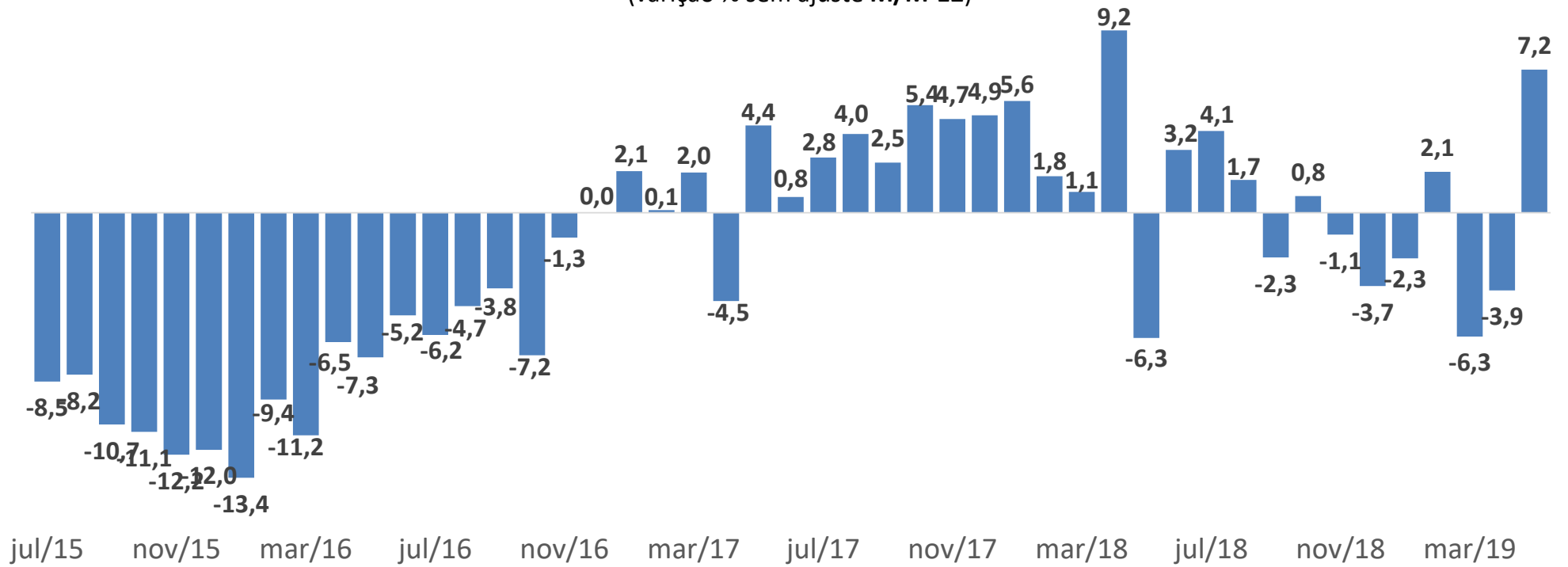
— Extrativa

Gráfico VI - Produção Industrial de Bens de Capital
(índice com ajuste sazonal)



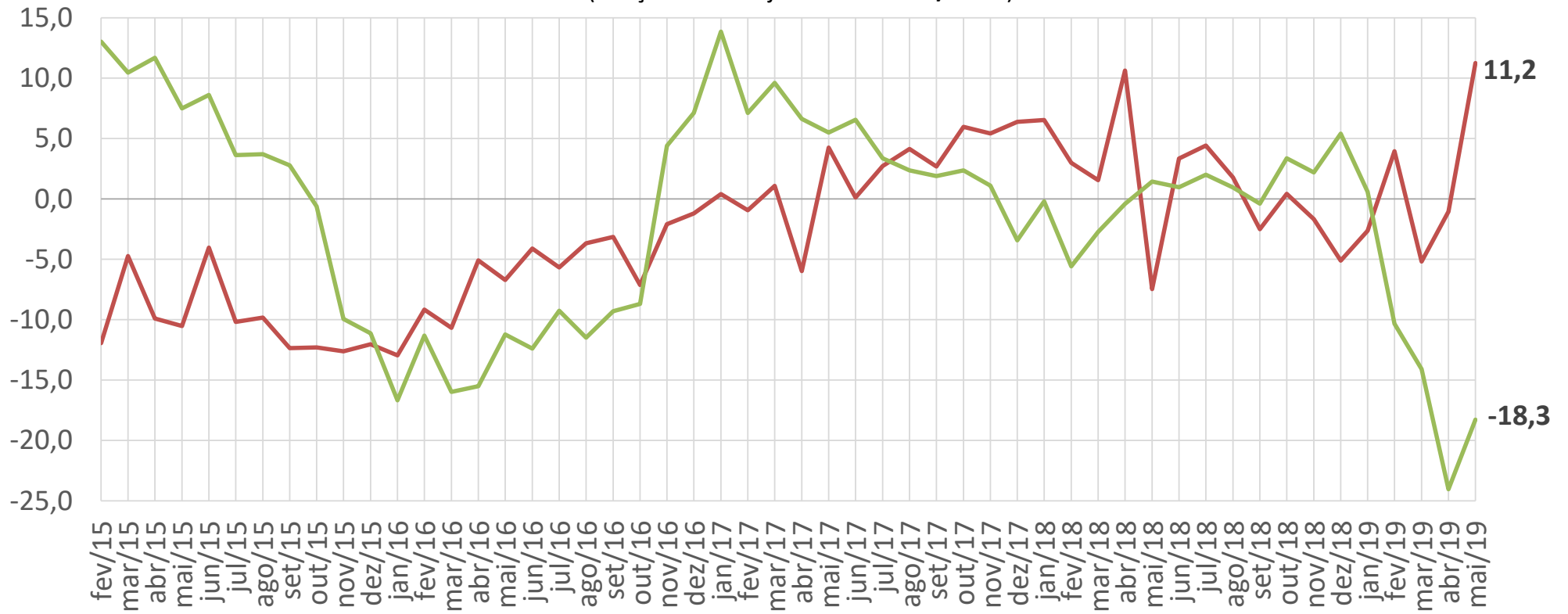
Fonte: IBGE

Gráfico VII - Produção Industrial Total
(variação % sem ajuste M/M-12)



Fonte: IBGE

Gráfico VIII - Produção Industrial
(variação % sem ajuste sazonal M/M-12)

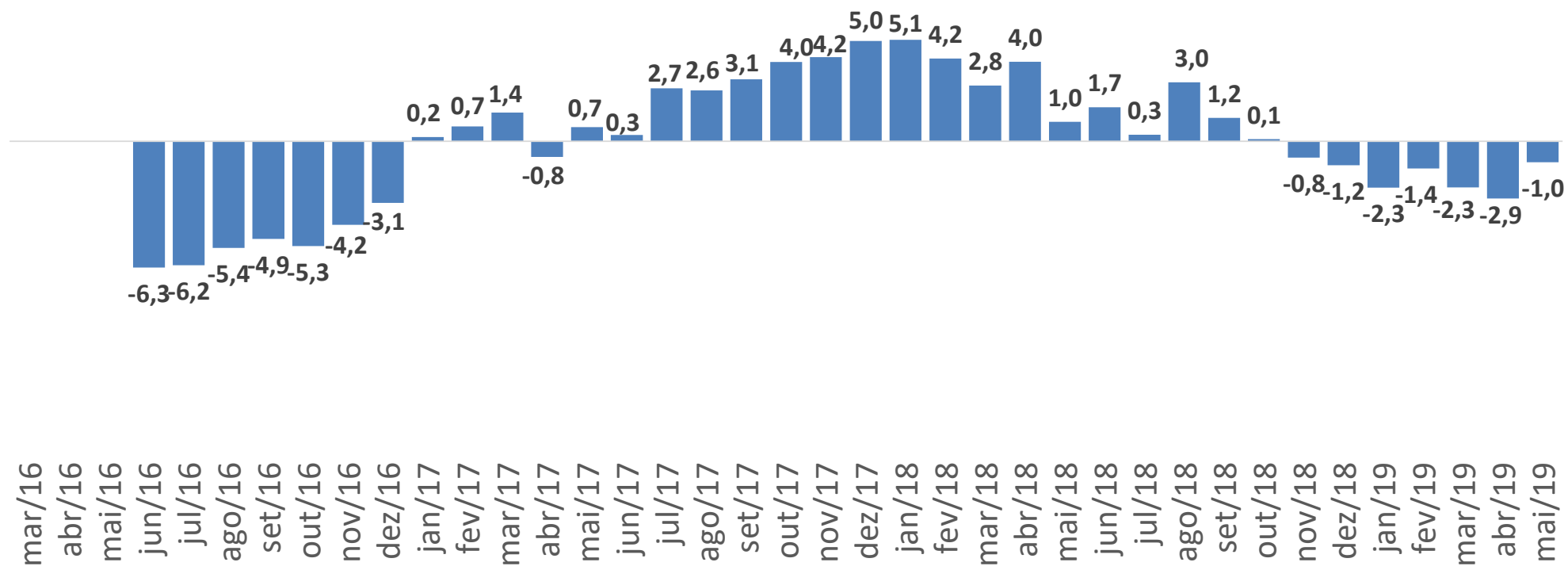


Fonte: IBGE

— Transformação

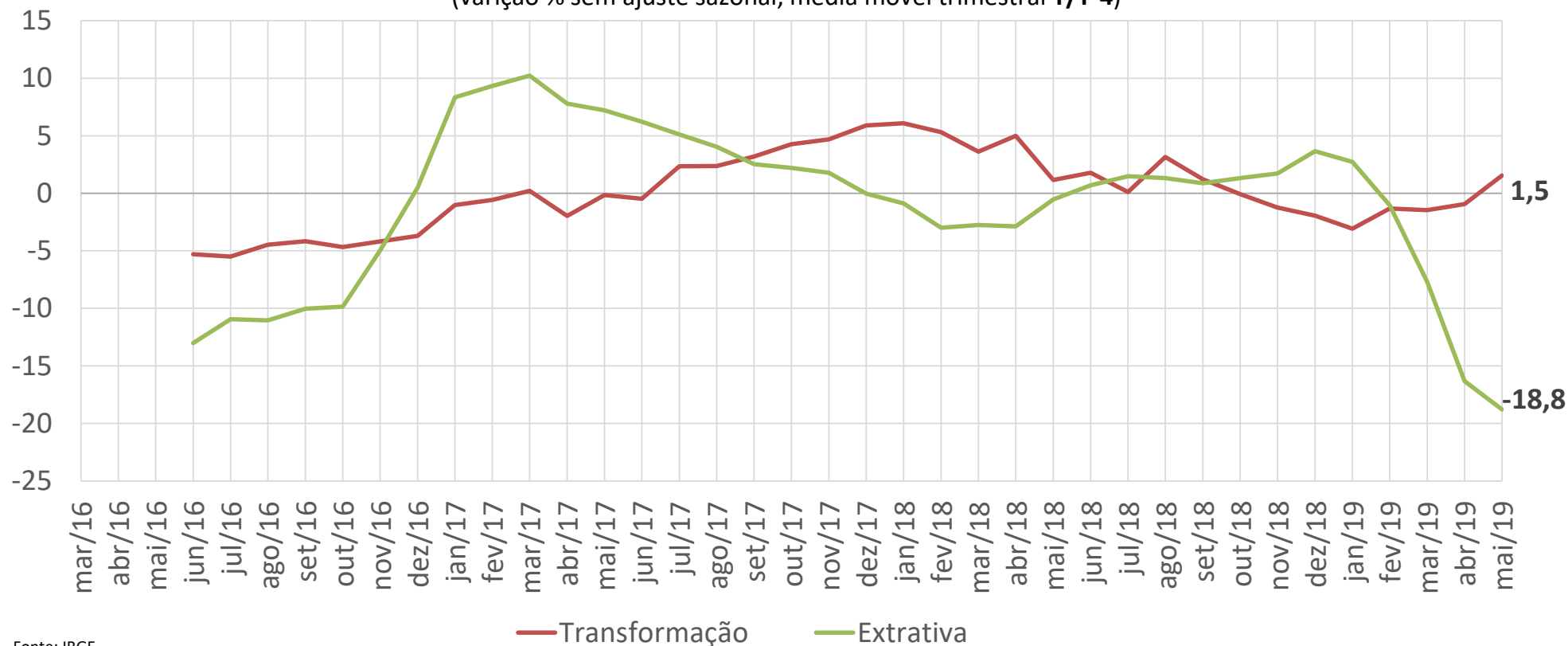
— Extrativa

Gráfico IX - Produção Industrial Total
 (variação % sem ajuste sazonal, média móvel T/T-4)



Fonte: IBGE

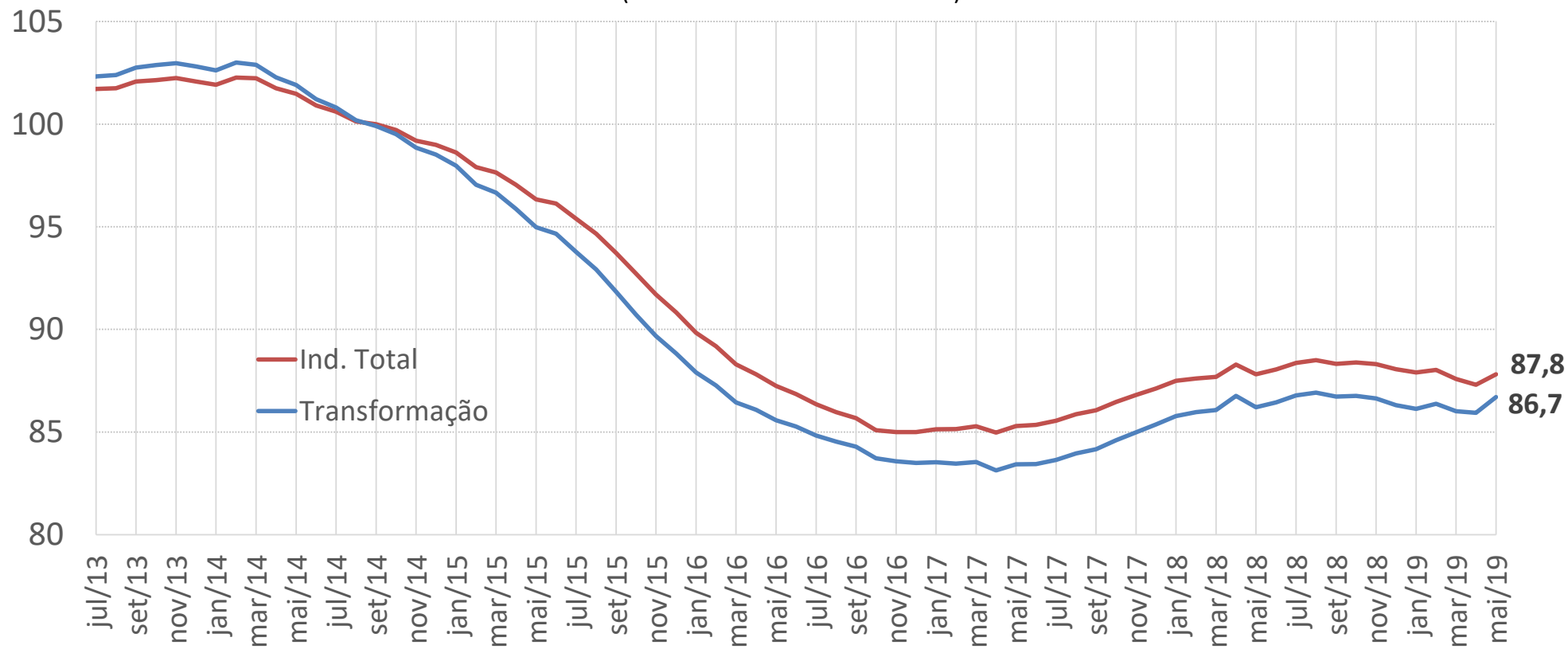
Gráfico X - Produção Industrial Total
 (variação % sem ajuste sazonal, média móvel trimestral T/T-4)



Fonte: IBGE

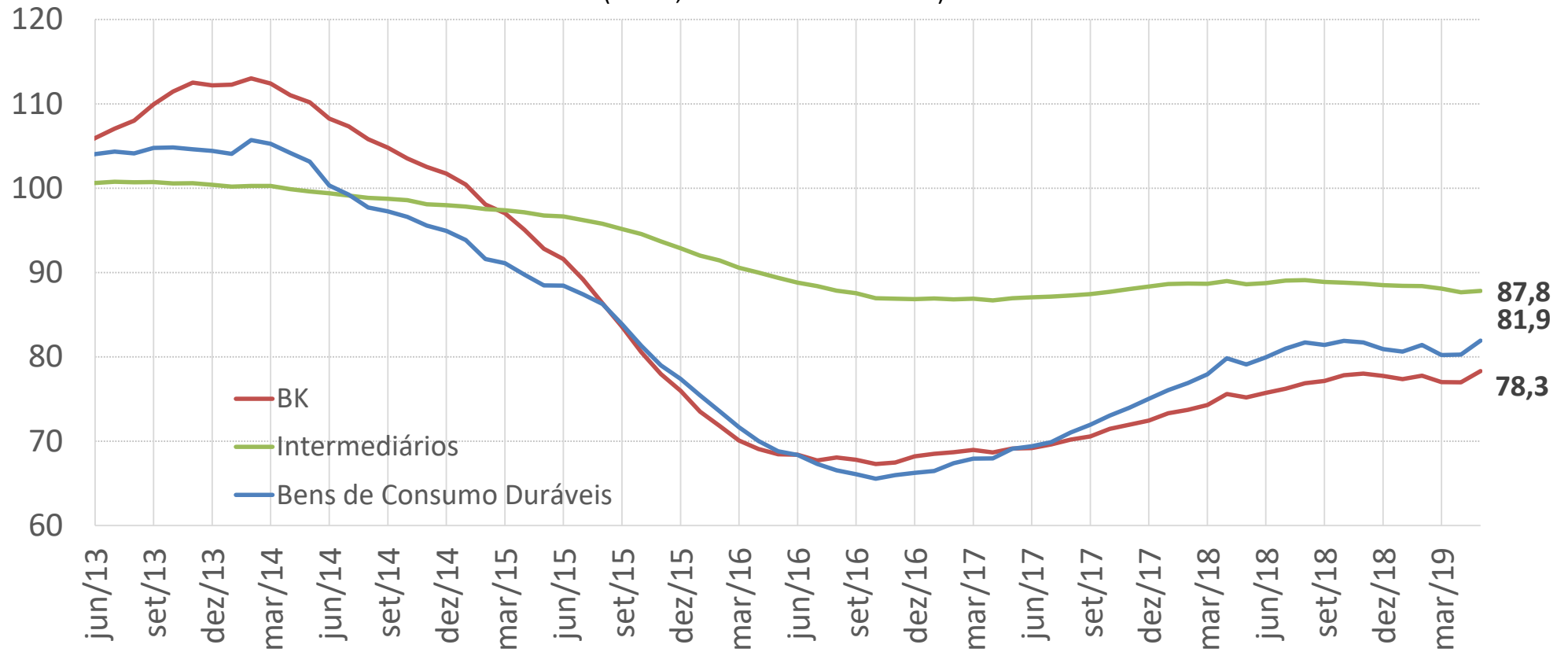
Gráfico XI - Produção Industrial Total e Transformação

(índice média móvel 12 meses)



Fonte: IBGE

Gráfico XII - Produção Industrial, Categorias de Uso
(índice, média móvel 12 meses)



Fonte: IBGE



Ministério da Economia

Para maiores informações acesse o site da Secretaria de Política Econômica:

www.spe.fazenda.gov.br



Secretaria
de Política
Econômica

Secretaria Especial
de Fazenda

Ministério
da Economia