

Levantamento de Safra de Grãos - Conab

Fevereiro/2024

Dados divulgados em março/2024

MINISTÉRIO DA
FAZENDA



Safra de Grãos – 6º Levantamento

Produção (milhões t)

Área Plantada (milhões ha)

Produtividade (t/ha)

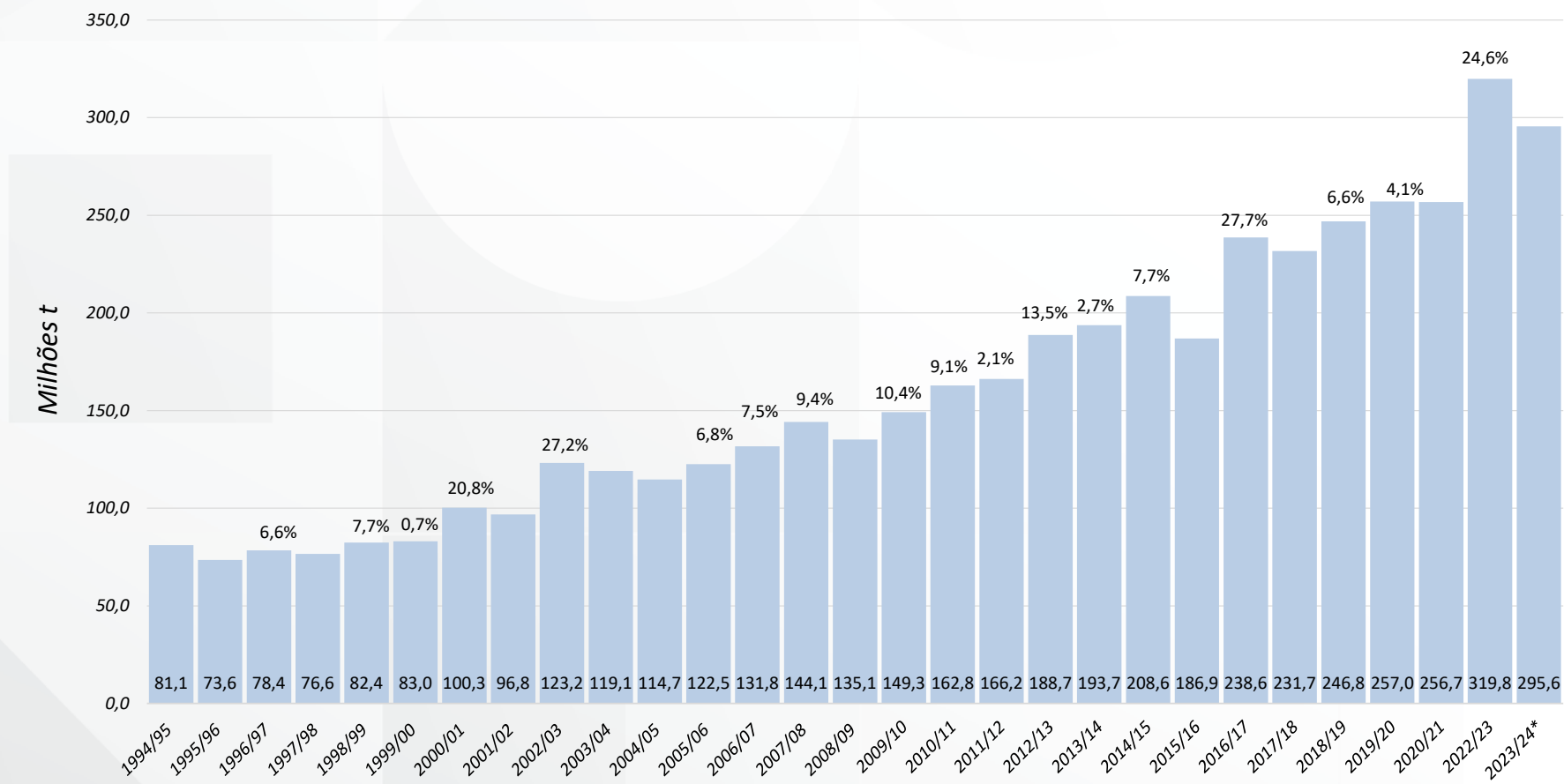


O 6º Levantamento de Grãos da Conab, para a safra 2023/24, indica uma produção de 295,6 milhões de toneladas, o que representa reduções de 7,6% na produção, 6% na produtividade e 0,5% na área plantada em relação à safra anterior.

Fonte: Conab
*Estimativa

Safra de Grãos – 6º Levantamento

Varição Produção

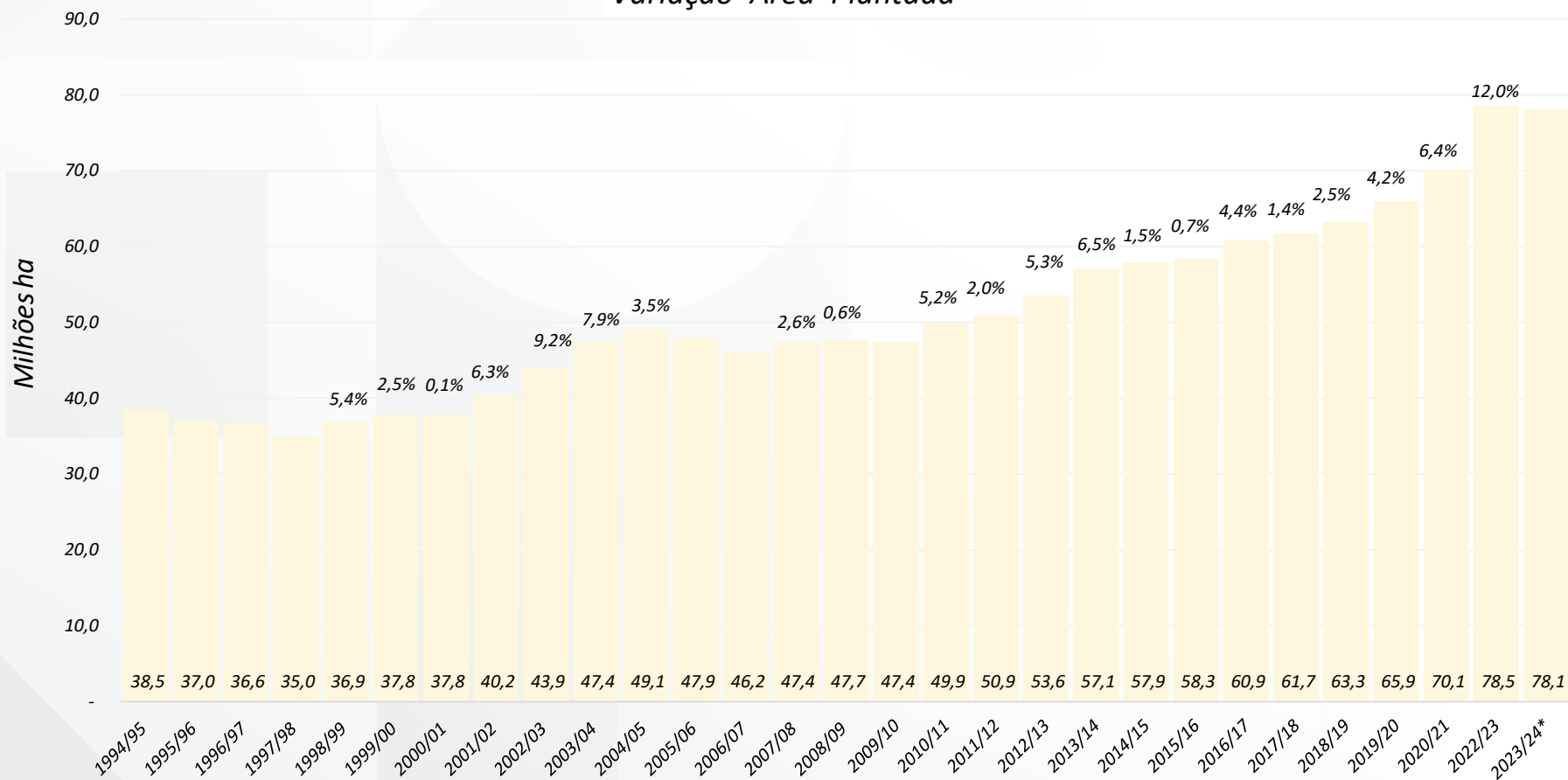


Fonte: Conab

*Estimativa

Safra de Grãos – 6º Levantamento

Variação Área Plantada

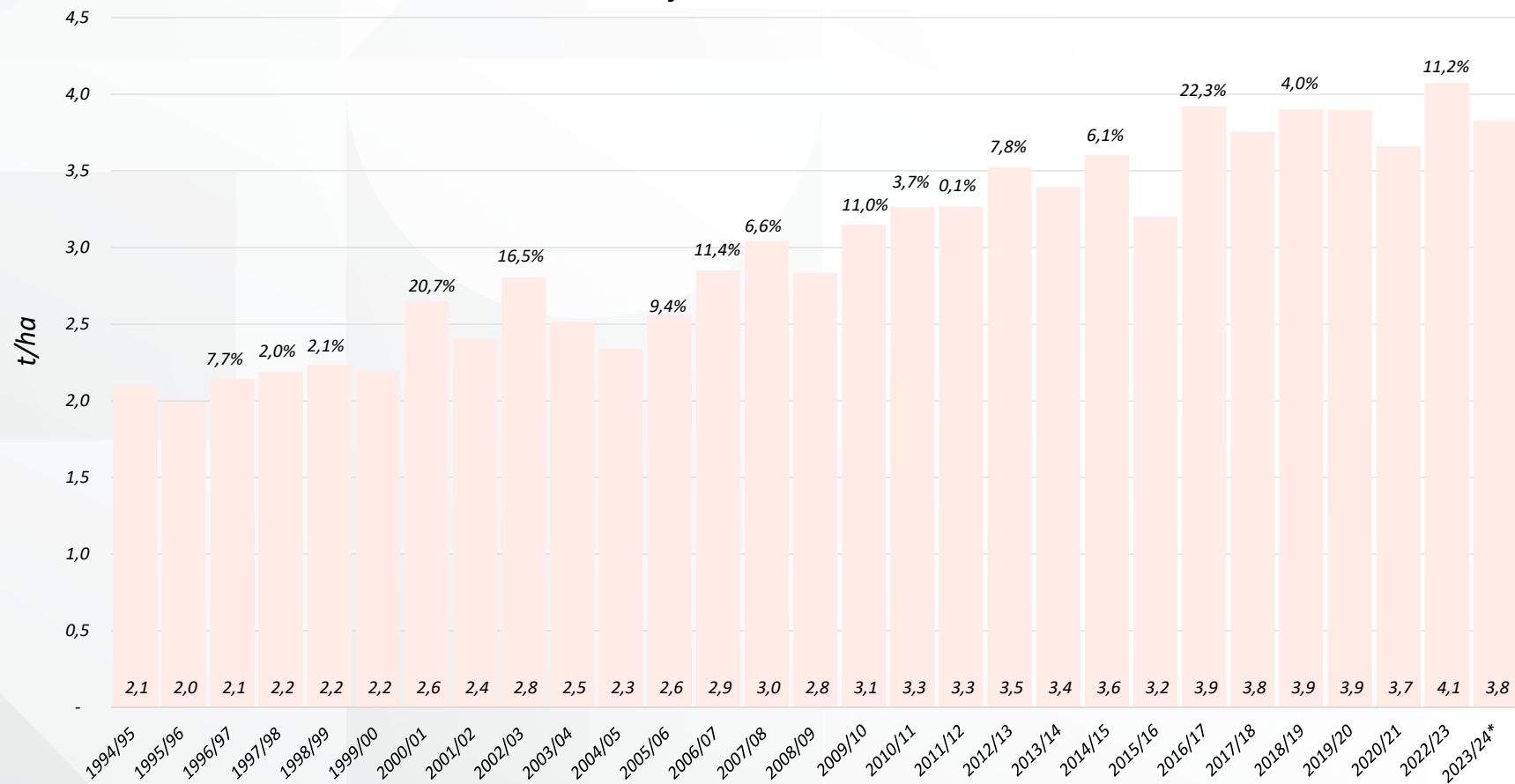


Fonte: Conab

*Estimativa

Safra de Grãos – 6º Levantamento

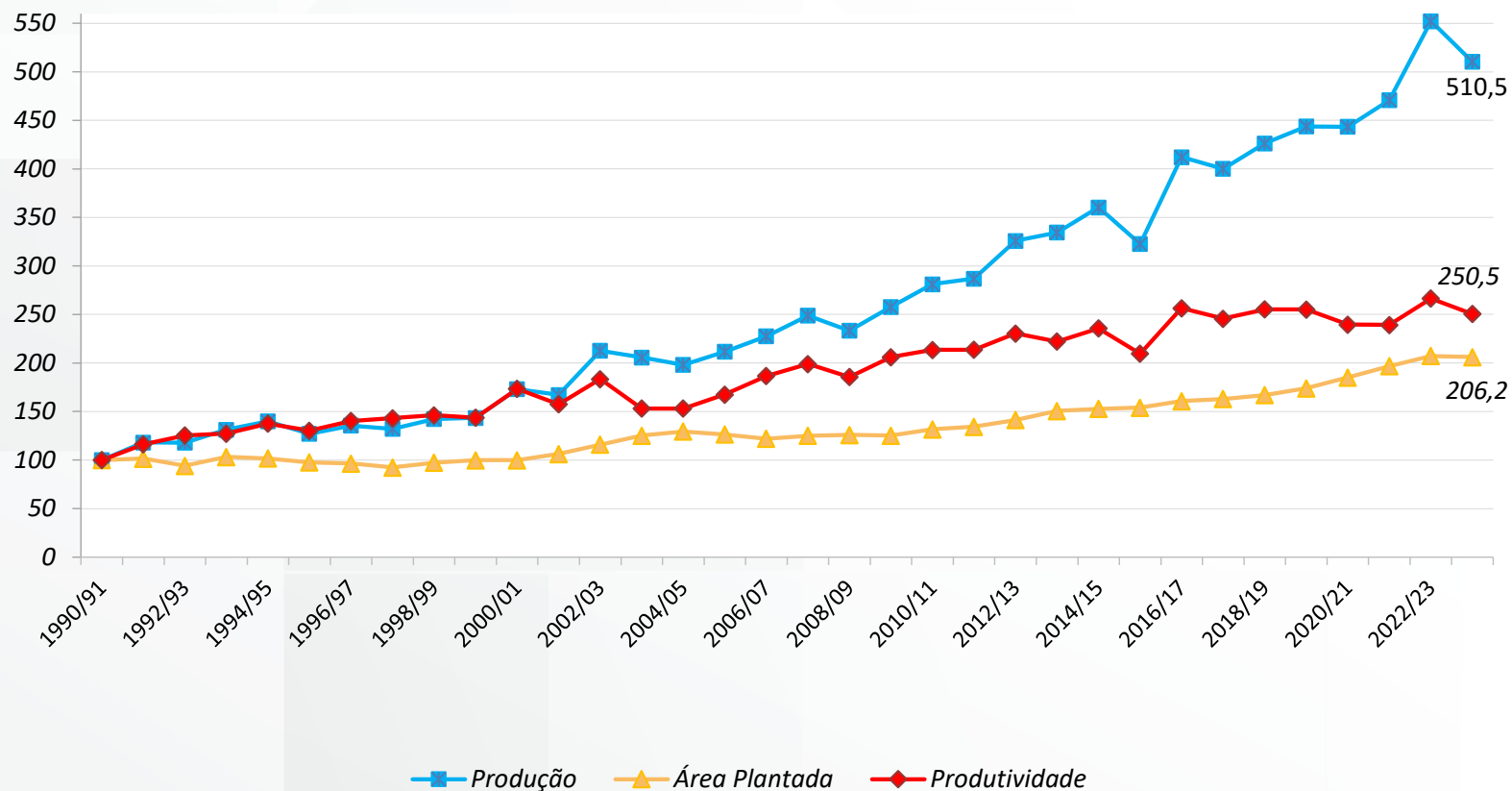
Variação Produtividade



Fonte: Conab
*Estimativa

Safra de Grãos – 6º Levantamento

Número Índice 1990/91 = 100



Fonte: Conab
*Estimativa

Safra de Grãos – 6º Levantamento



O 6º Levantamento de Grãos da Conab indica uma safra de 295,6 milhões de toneladas para o período de set/2023 a ago/2024. Já o IBGE reporta uma produção de 300,7 milhões de toneladas para safra 2024, de acordo com o Levantamento Sistemático da Produção Agrícola (LSPA).

Fonte: Conab / IBGE

*Estimativa

Safra de Grãos – 6º Levantamento

Produto	2022/23	2023/24*		Variação
	(milhões t)	(B)	(C)	(%)
	(A)	Janeiro	Fevereiro	(C/A)
Soja	154,62	155,27	146,86	-5,02
Milho (1ª safra)	27,37	24,38	23,41	-14,47
Milho (2ª safra)	102,16	91,24	87,35	-14,50
Milho (3ª safra)	2,33	1,98	1,99	-14,50
Milho total	131,87	117,60	112,75	-14,49
Arroz	10,03	10,76	10,55	5,16
Trigo	10,55	8,10	9,59	-9,15
Algodão	4,49	4,42	5,08	13,02
Feijão (1ª safra)	0,96	0,92	0,88	-7,64
Feijão (2ª safra)	1,27	1,31	1,34	5,56
Feijão (3ª safra)	0,81	0,80	0,80	-1,46
Feijão total	3,04	3,03	3,03	-0,47
Sorgo	3,12	4,36	4,66	49,22
Aveia	1,19	0,98	1,15	-2,94
Amendoim (1ª safra)	0,88	0,90	0,83	-5,73
Amendoim (2ª safra)	0,01	0,01	0,01	-1,68
Amendoim total	0,75	0,91	0,84	12,78
Cevada	0,50	0,39	0,51	3,23
Outros	2,59	0,55	0,56	-78,21
Total	322,75	306,37	295,59	-5,08

Para a safra 2023/24, em relação à safra anterior, a Conab prevê incrementos de produção de 13,02% para o algodão e 5,16% para arroz. Por outro lado, estima-se recuos de -14,49% na produção de milho, -5,02% na de soja e -0,47% na de feijão.

Fonte: Conab
*Estimativa

MINISTÉRIO DA
FAZENDA

