

Levantamento de Safra de Grãos - Conab

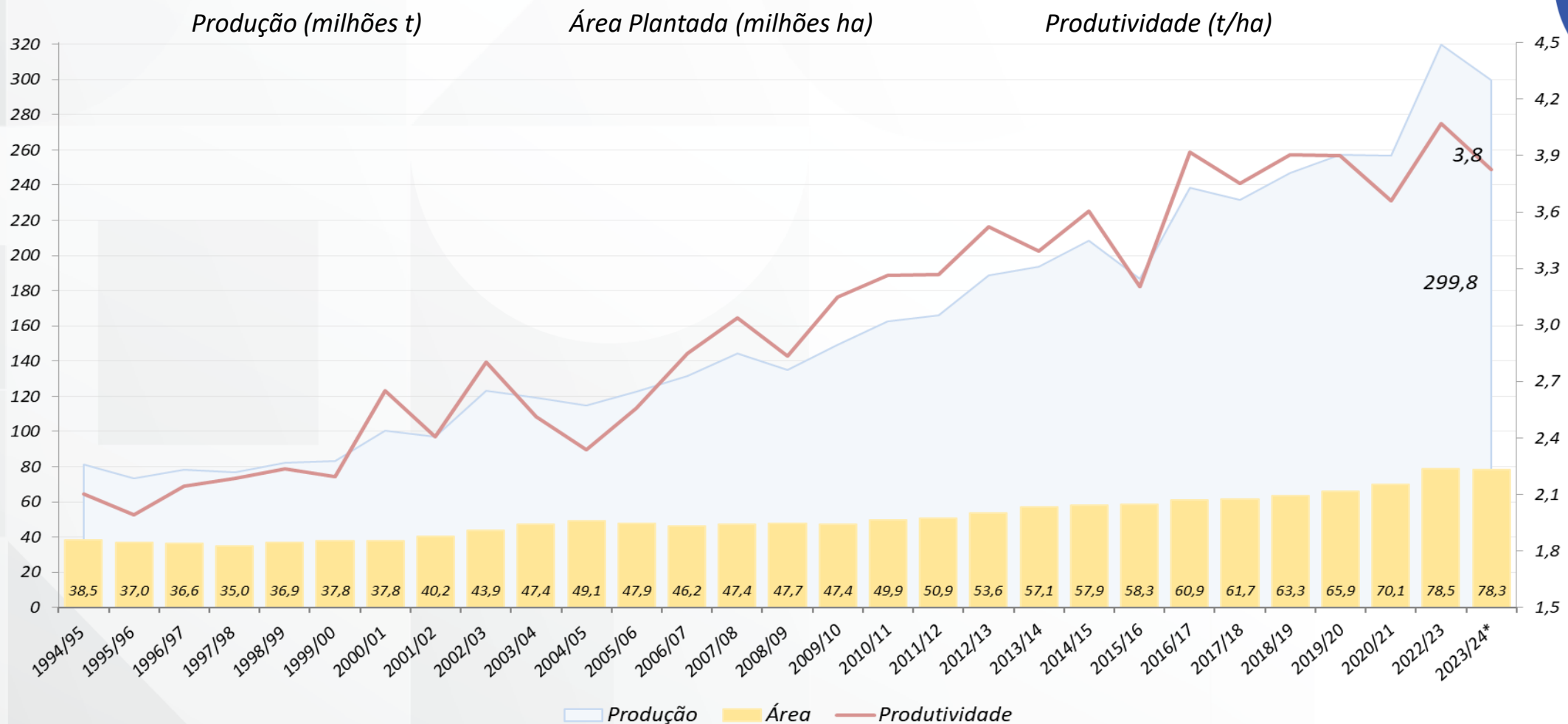
Janeiro/2024

Dados divulgados em Fevereiro/ 2024

MINISTÉRIO DA
FAZENDA



Safra de Grãos – 5º Levantamento

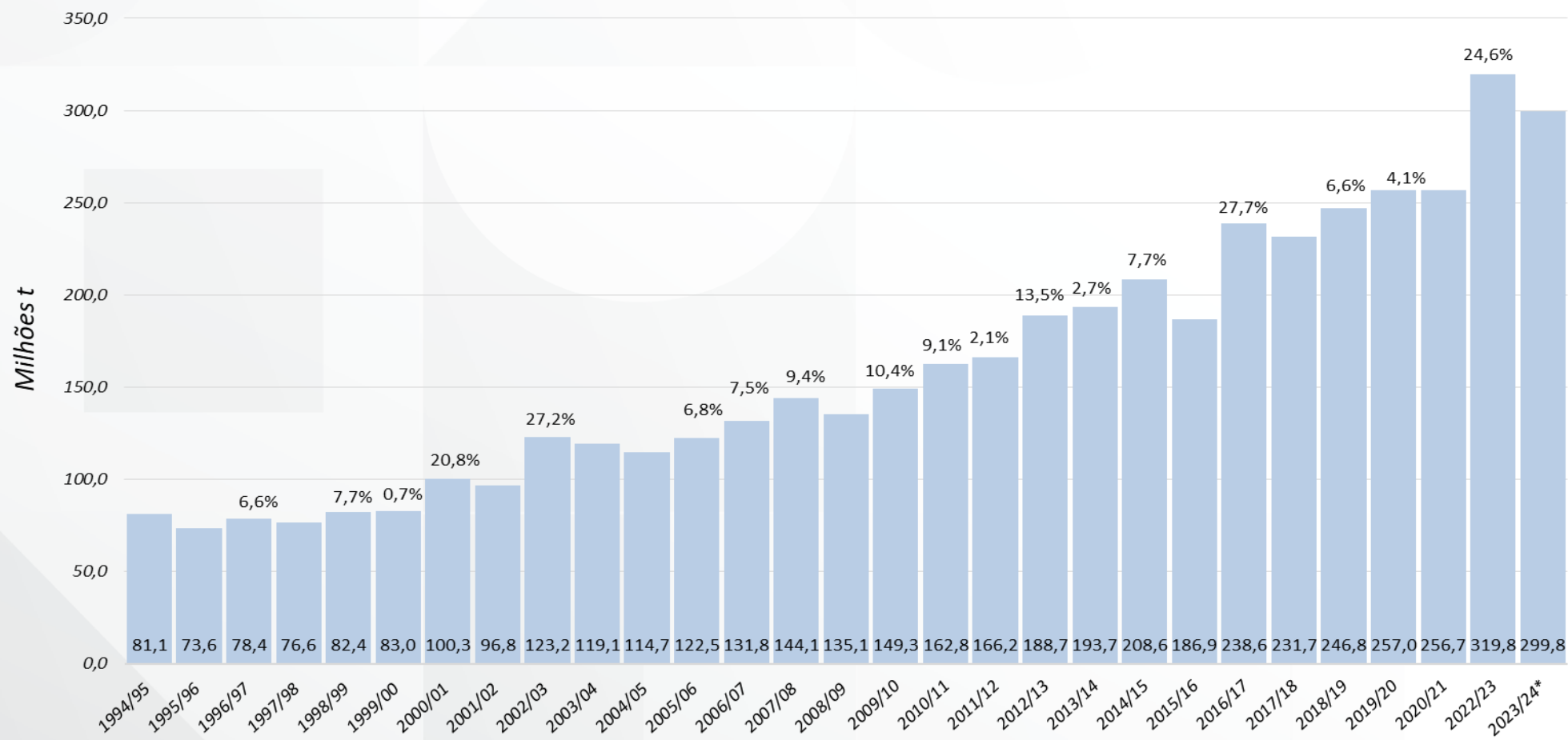


O 5º Levantamento de Grãos da Conab, para a safra 2023/24, indica uma produção de 299,8 milhões de toneladas, o que representa uma diminuição de 6,3% na produção, 6% na produtividade e 0,3% na área plantada em relação à safra anterior.

Fonte: Conab
*Estimativa

Safra de Grãos – 5º Levantamento

Varição Produção

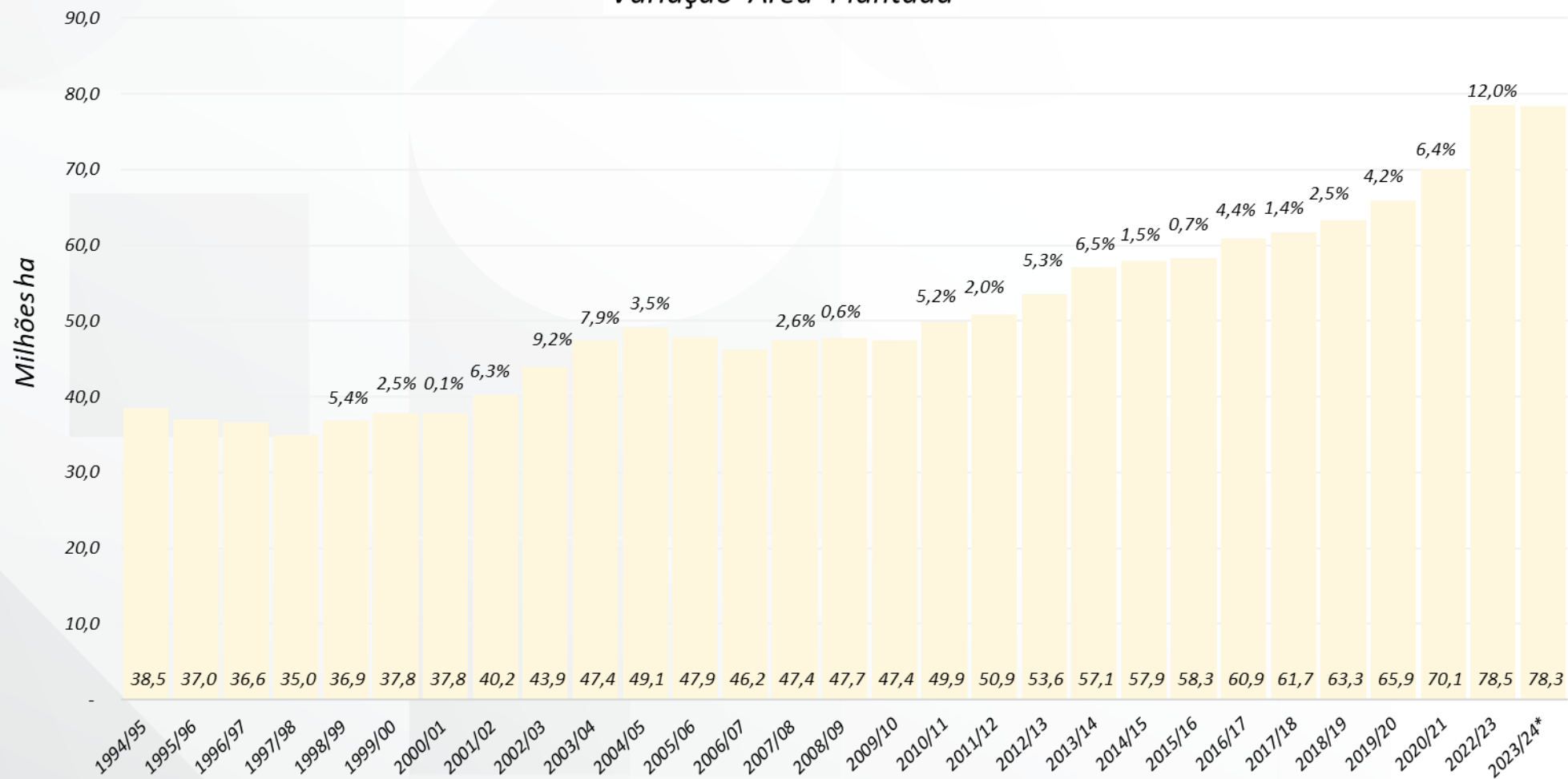


Fonte: Conab

*Estimativa

Safra de Grãos – 5º Levantamento

Varição Área Plantada



Fonte: Conab

*Estimativa

Safra de Grãos – 5º Levantamento

Variação Produtividade

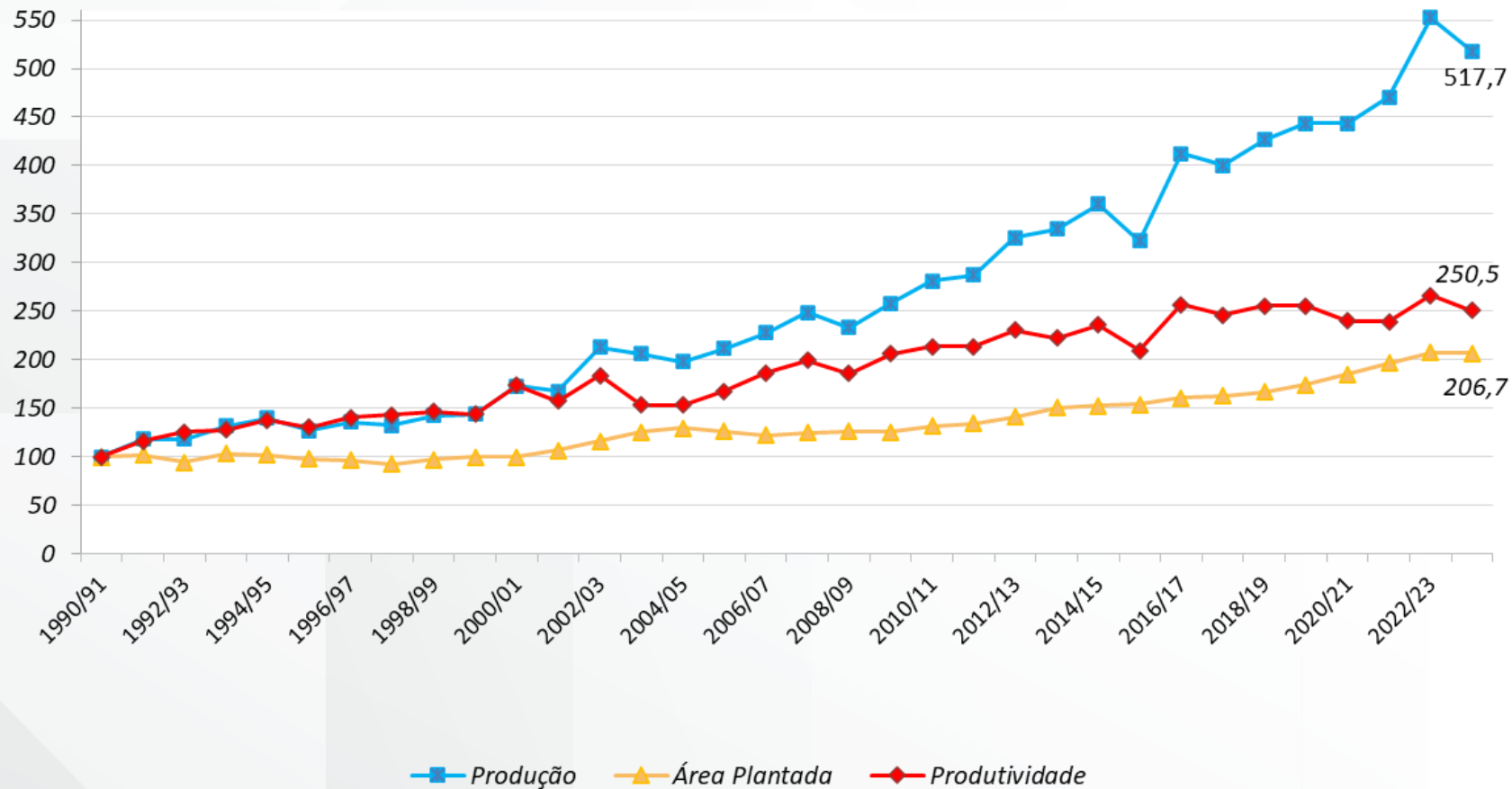


Fonte: Conab

*Estimativa

Safra de Grãos – 5º Levantamento

Número Índice 1990/91 = 100



Fonte: Conab
*Estimativa

Safra de Grãos – 5º Levantamento



O 5º Levantamento de Grãos da Conab indica uma safra de 299,8 milhões de toneladas para o período de Set/2023 a Ago/2024. O IBGE indica 306,5 milhões de toneladas para safra 2024 no Levantamento Sistemático da Produção Agrícola (LSPA)

Fonte: Conab / IBGE

*Estimativa

Safra de Grãos – 5º Levantamento

Produto	2022/23 (milhões t)	2023/24* (milhões t)		Varição (%)
	(A)	(B) Dezembro	(C) Janeiro	(C/A)
Soja	154,62	155,27	149,40	-3,37
Milho (1ª safra)	27,37	24,38	23,61	-13,76
Milho (2ª safra)	102,16	91,24	88,10	-13,77
Milho (3ª safra)	2,33	1,98	1,99	-14,50
Milho total	131,87	117,60	113,70	-13,78
Arroz	10,03	10,76	10,79	7,55
Trigo	10,55	8,10	10,20	-3,36
Algodão	4,49	4,42	4,69	4,42
Feijão (1ª safra)	0,96	0,92	0,88	-8,06
Feijão (2ª safra)	1,27	1,31	1,29	1,70
Feijão (3ª safra)	0,81	0,80	0,80	-1,46
Feijão total	3,04	3,03	2,97	-2,22
Sorgo	3,12	4,36	4,84	54,81
Aveia	1,19	0,98	1,15	-2,94
Amendoim (1ª safra)	0,88	0,90	0,92	3,92
Amendoim (2ª safra)	0,01	0,01	0,01	-1,68
Amendoim total	0,75	0,91	0,93	24,16
Cevada	0,50	0,39	0,51	3,23
Outros	2,59	0,55	0,56	-78,28
Total	322,75	306,37	299,75	-5,08

Para a safra 2023/24 a Conab prevê incrementos de produção de 4,42% para o algodão e 7,55% para arroz, porém estima-se um recuo de 13,78% para milho, 03,37% para soja e 2,22% para o feijão em comparação com a safra de 2022/23.

Fonte: Conab

*Estimativa

MINISTÉRIO DA
FAZENDA

