



MINISTÉRIO DA FAZENDA

Levantamento de Safras - Conab

Junho/2023

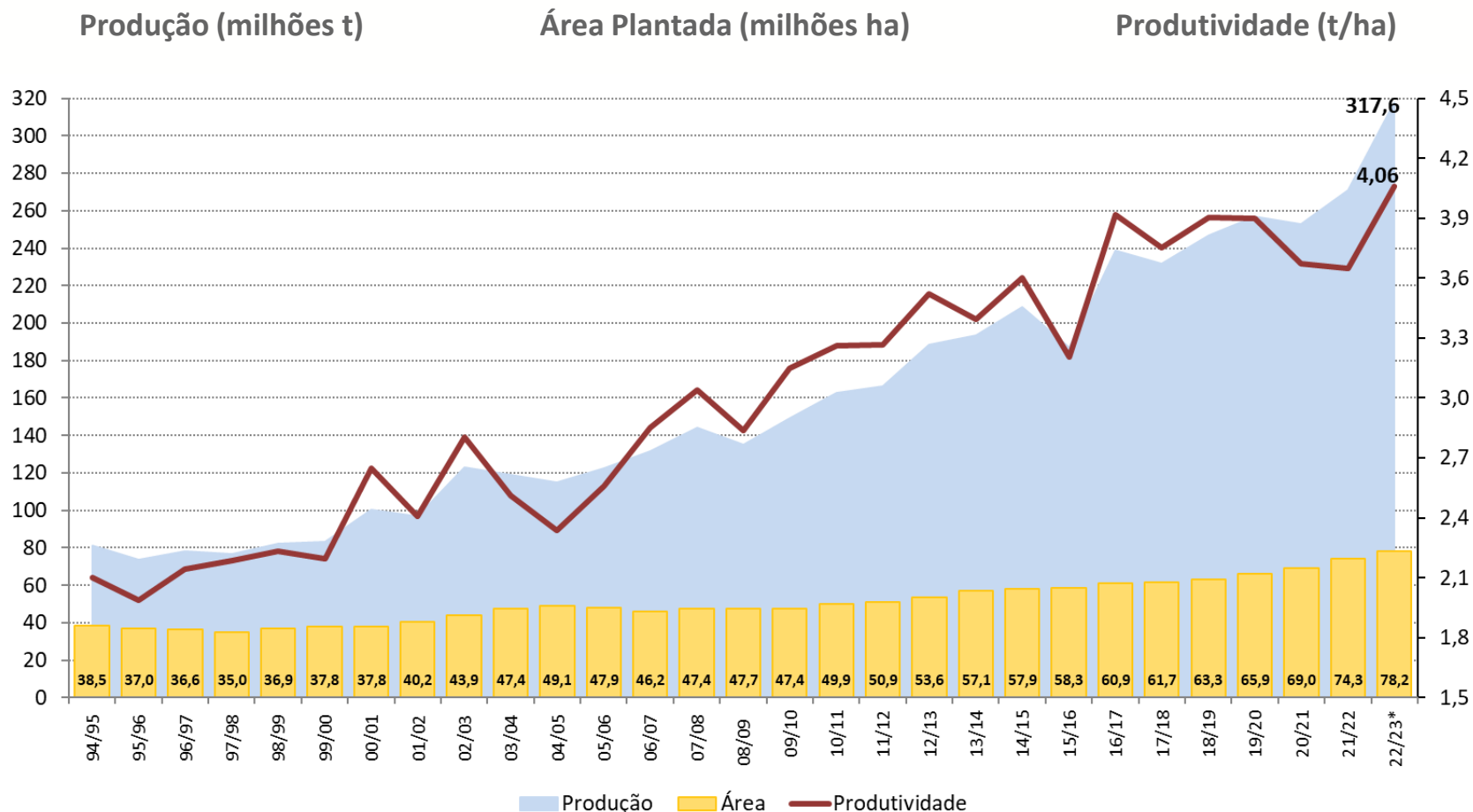
Dados divulgados em julho/2023

SECRETARIA DE
POLÍTICA ECONÔMICA

MINISTÉRIO DA
FAZENDA



Safra de Grãos – 10º Levantamento Conab

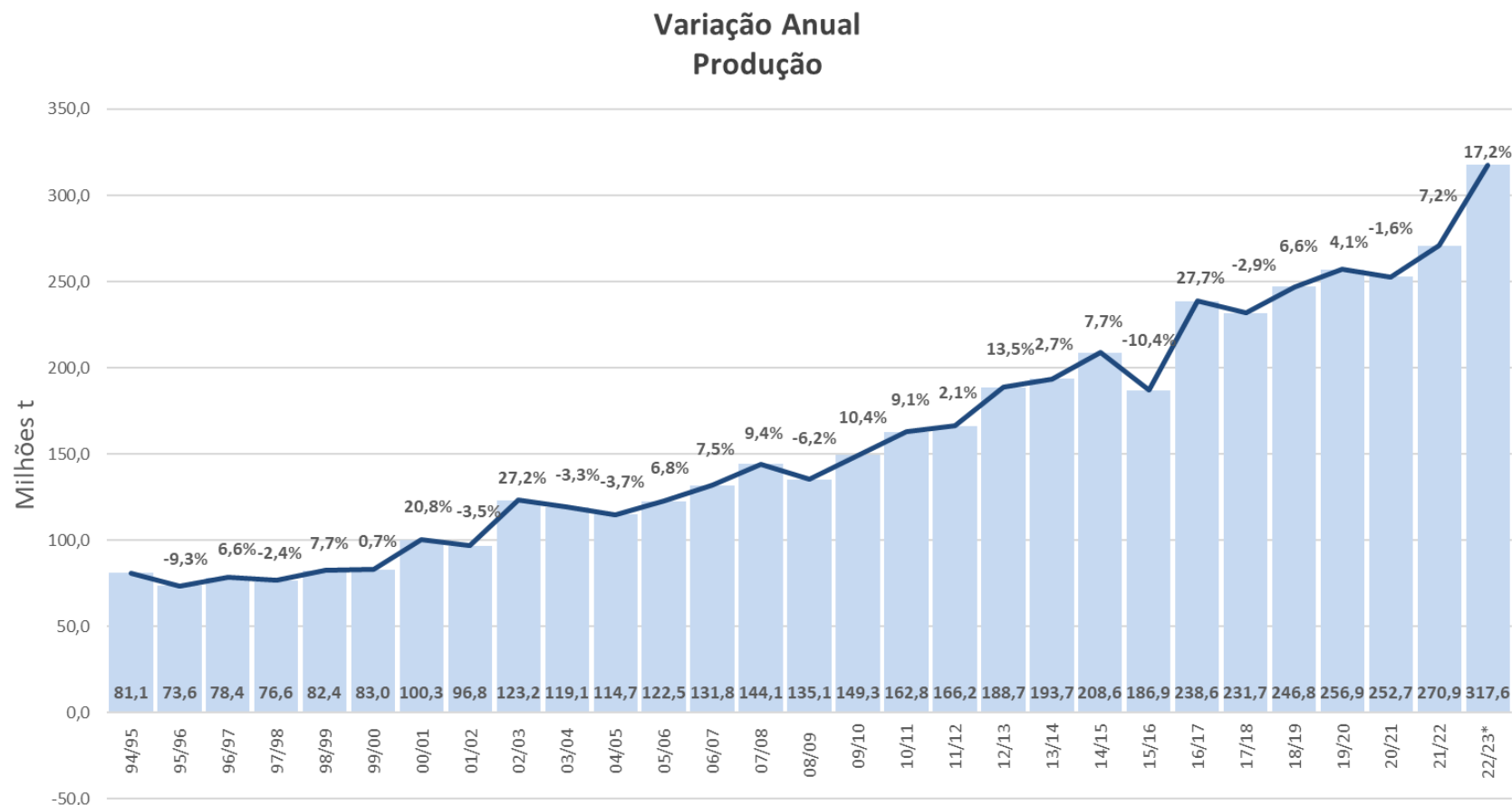


O 10º Levantamento de Grãos da Conab, para a Safra 2022/23, indica aumento de produção, prevista em 317,6 milhões de toneladas, o que representa um incremento de 17,2% em relação à safra anterior. A área plantada deverá aumentar 5,3% e a produtividade deve crescer 11,2% em relação à safra 2021/22.

Fonte: Conab

* Estimativa

Safra de Grãos – 10º Levantamento Conab

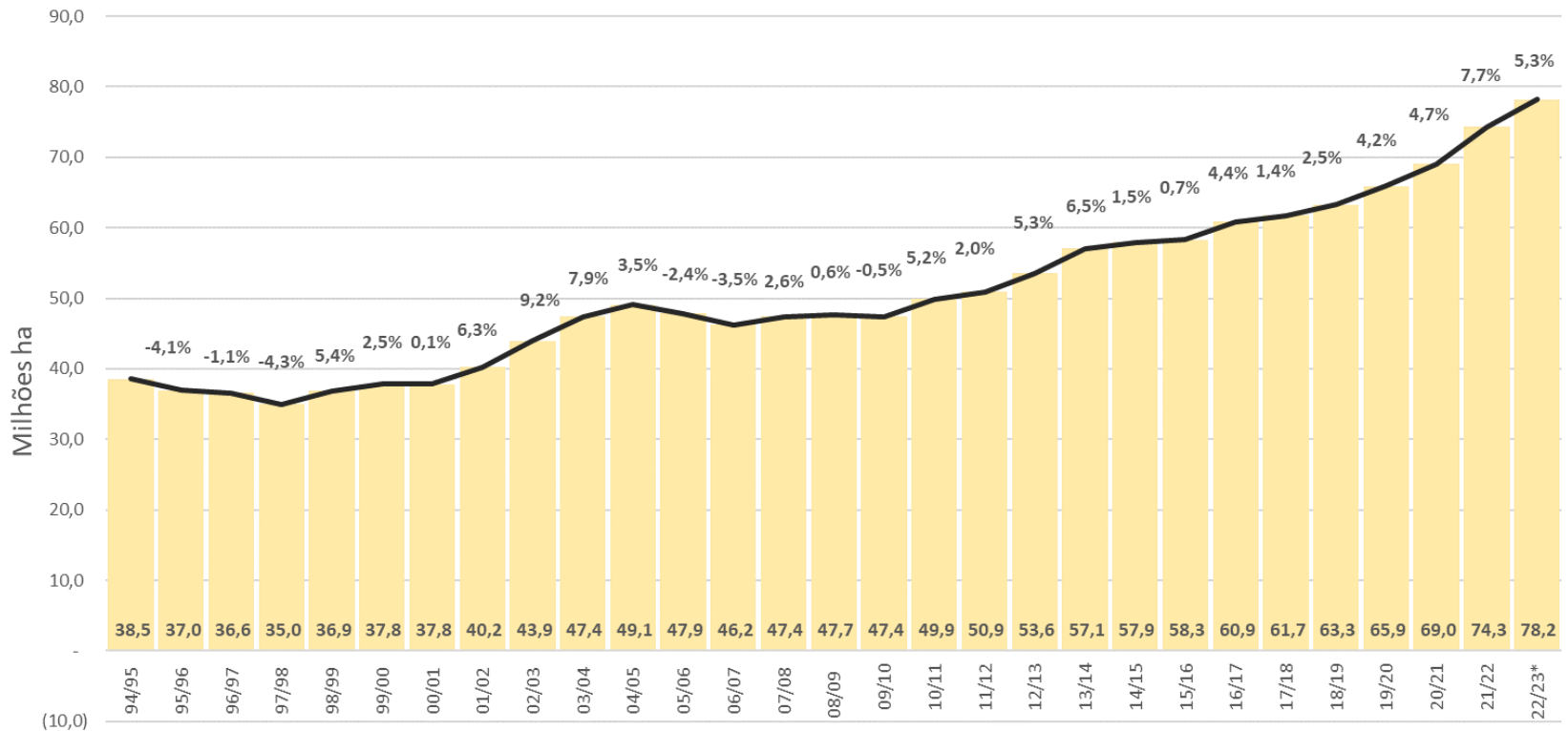


Fonte: Conab

*Estimativa

Safra de Grãos – 10º Levantamento Conab

Variação Anual Área Plantada

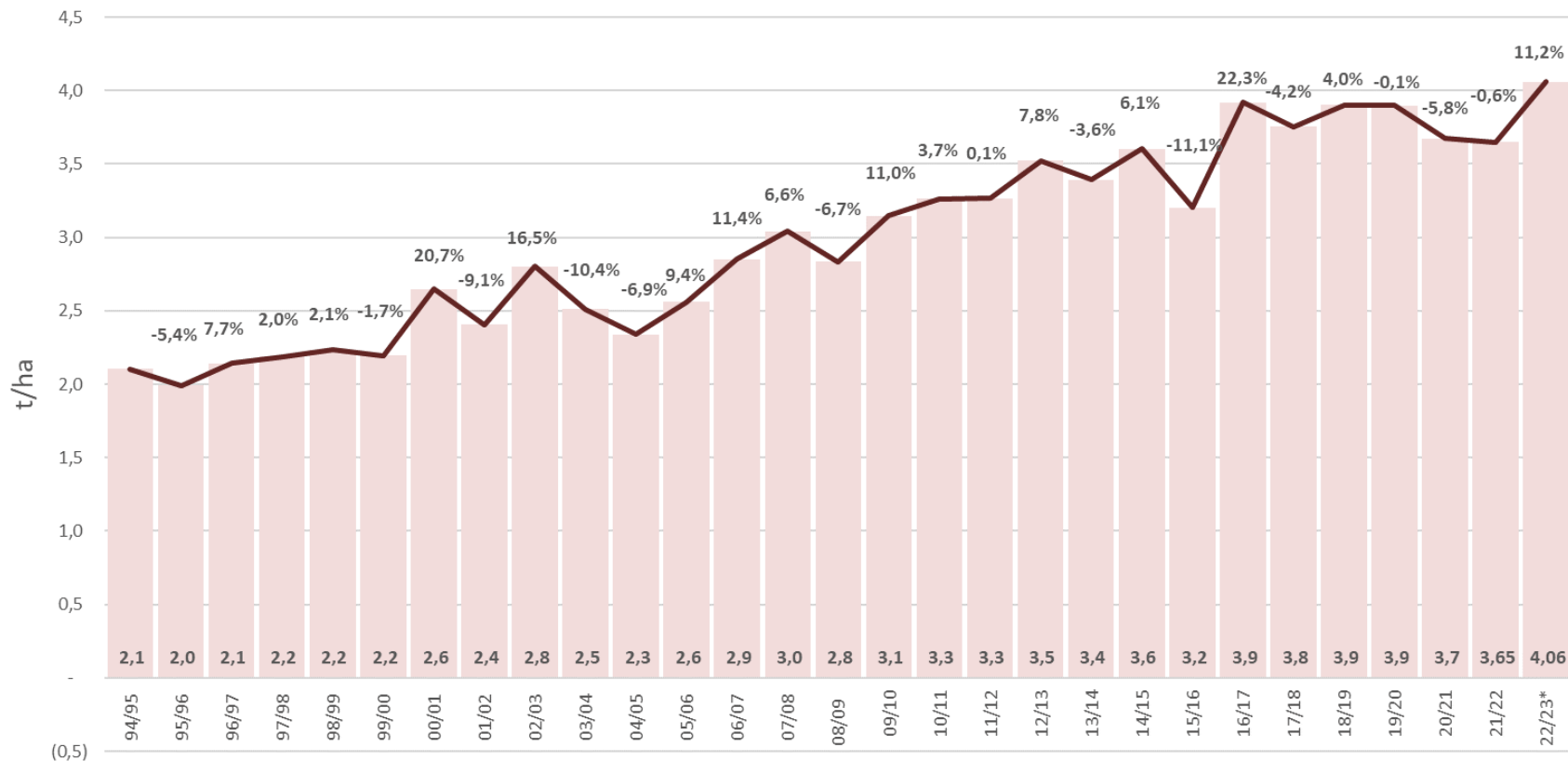


Fonte: Conab

*Estimativa

Safra de Grãos – 10º Levantamento Conab

Variação Anual Produtividade

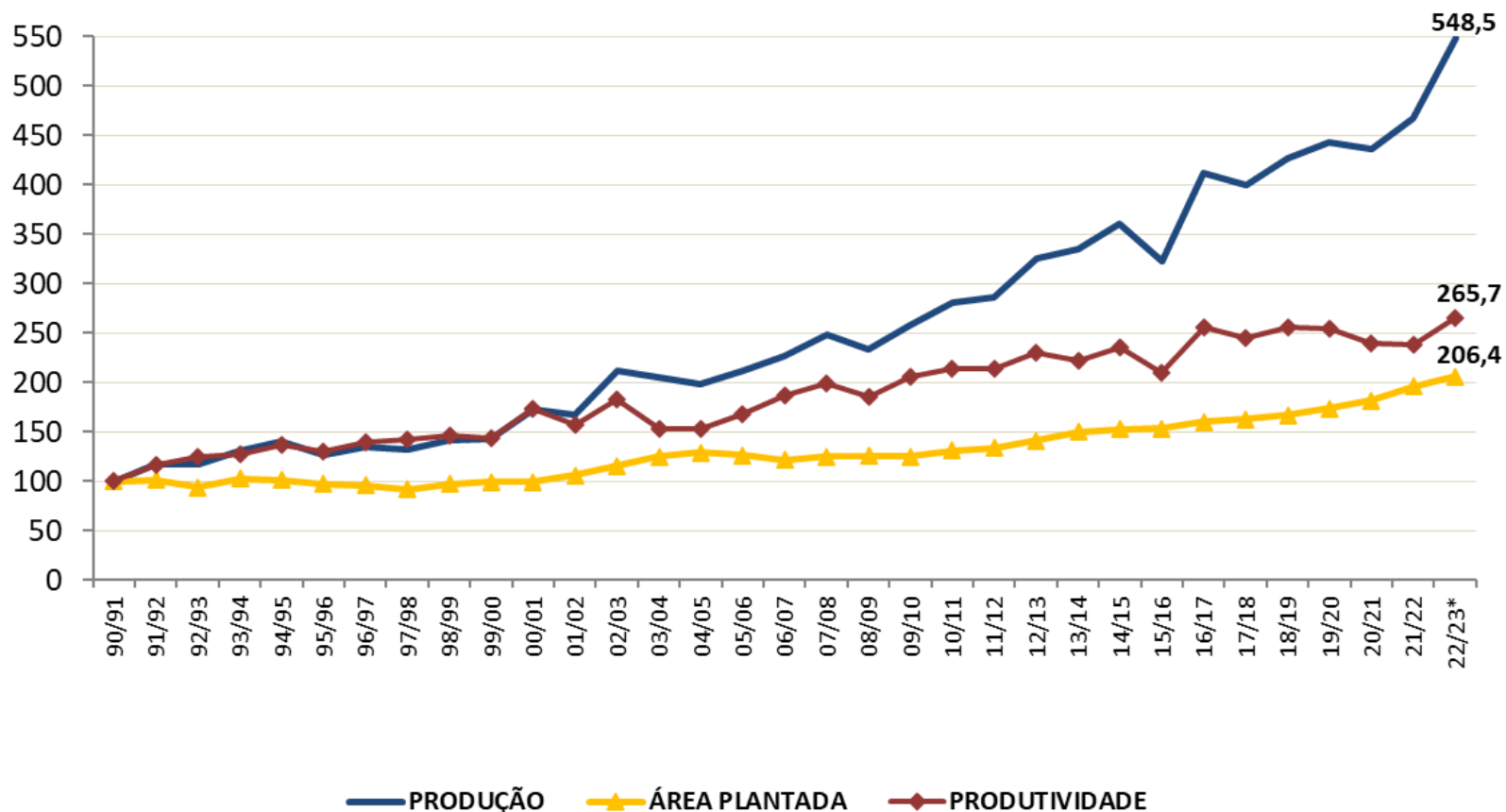


Fonte: Conab

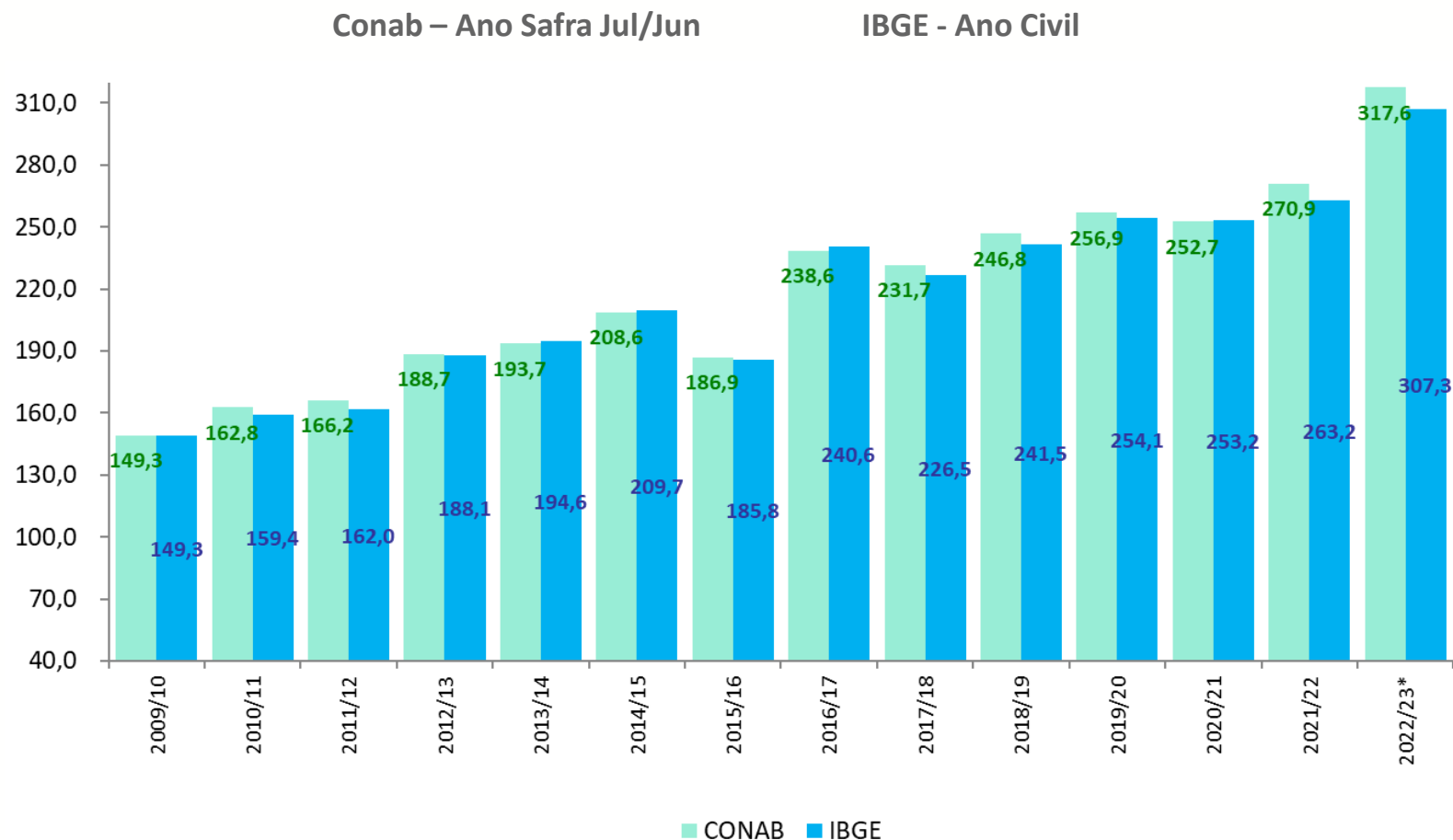
*Estimativa

Safra de Grãos – 10º Levantamento Conab

Número Índice 1990/91 = 100



Safra de Grãos – 10º Levantamento Conab



O 10º Levantamento da Conab indica uma safra de 317,6 milhões de toneladas de grãos no período de julho/2022 a junho/2023. De acordo com o Levantamento Sistemático da Produção Agrícola (LSPA), do IBGE, a previsão da safra para 2023 é de 307,3 milhões de toneladas, uma variação de 16,8 % em relação a 2022.

Fonte: Conab

*Estimativa

Safra de Grãos – 10º Levantamento Conab

Produto	2021/22	2022/23		Variação	
	(milhões t)	(B)	(C)	(%)	
	(A)	Maio	Junho	(C/A)	(C/B)
Soja	125,55	155,74	154,57	23,11	-0,75
Milho (1ª safra)	25,03	27,08	27,35	9,27	1,01
Milho (2ª safra)	85,89	96,31	98,04	14,15	1,80
Milho (3ª safra)	2,21	2,33	2,37	7,37	1,88
Milho total	113,13	125,72	127,77	12,93	1,63
Arroz	10,79	10,02	10,03	-7,05	0,13
Trigo	10,55	9,77	10,43	-1,18	6,71
Algodão	3,72	4,25	4,29	15,41	0,99
Feijão (1ª safra)	0,94	0,96	0,96	1,51	0,00
Feijão (2ª safra)	1,34	1,38	1,33	-0,60	-3,34
Feijão (3ª safra)	0,71	0,73	0,78	9,83	5,88
Feijão total	2,99	3,07	3,07	2,53	-0,10
Sorgo	3,12	4,33	4,43	41,89	2,44
Aveia	1,19	1,10	1,12	-5,80	2,30
Amendoim (1ª safra)	0,73	0,88	0,88	19,93	0,00
Amendoim (2ª safra)	0,01	0,01	0,01	-3,28	0,00
Amendoim total	0,75	0,89	0,89	19,55	0,00
Cevada	0,50	0,46	0,50	0,58	8,30
Outros	-	0,65	0,47	-173,02	-2,91
Total	271,65	315,83	317,57	16,91	0,55

Na safra 2022/23, em relação à 2021/22, são estimados incrementos de 24% na produção de soja, 11,1% na produção de milho, 2,6% para o feijão e de 14,3% para o algodão. Porém, estão previstos recuos de 7,2% na produção de arroz e 7,4% na produção de trigo, em relação à safra anterior.



Ministério da Fazenda

Para maiores informações acesse o site da Secretaria de Política Econômica:
www.gov.br/fazenda/pt-br/orgaos/spe

