



MINISTÉRIO DA FAZENDA

Levantamento de Safras - Conab

Maio/2023

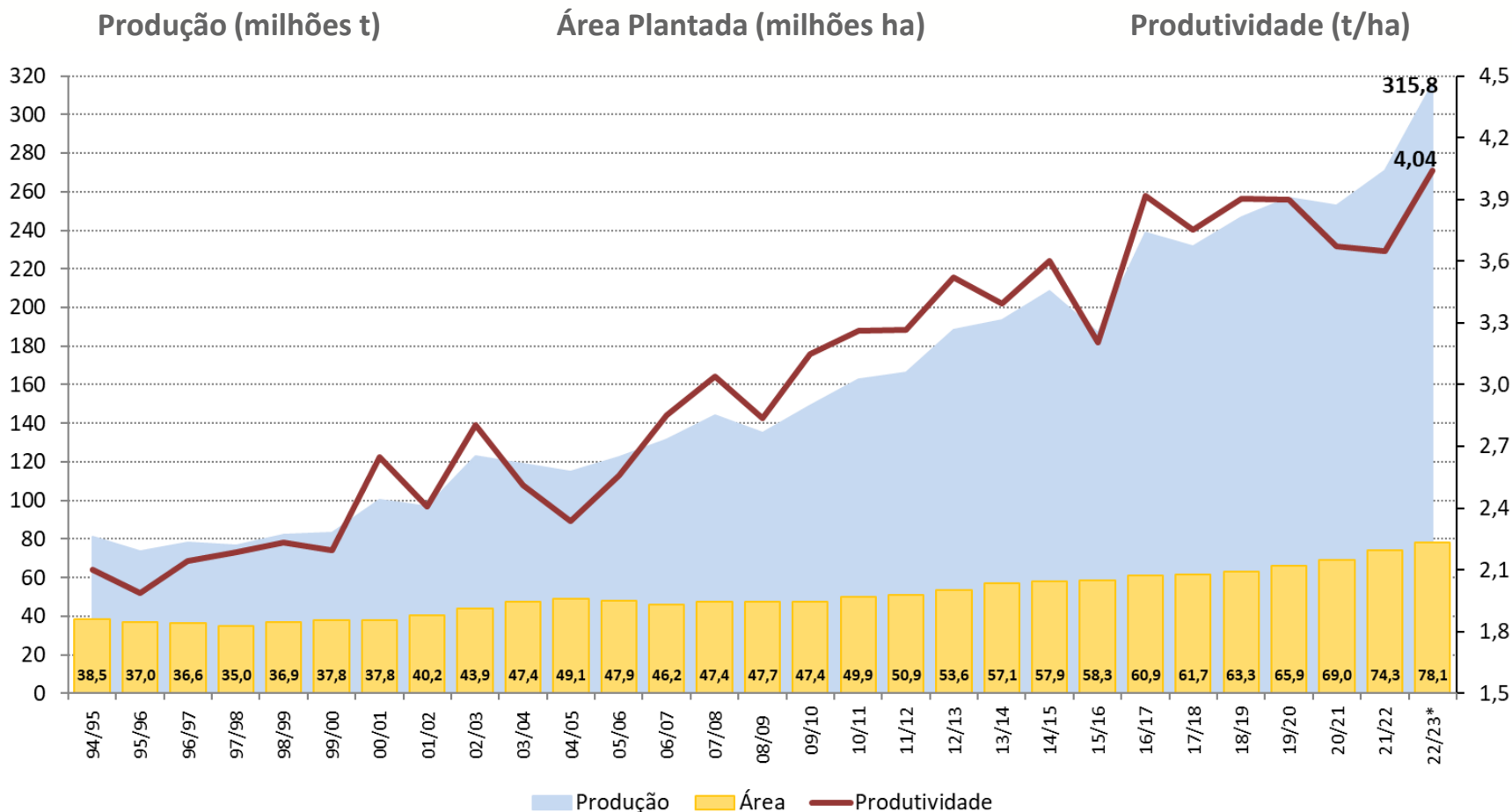
Dados divulgados em junho/2023

SECRETARIA DE
POLÍTICA ECONÔMICA

MINISTÉRIO DA
FAZENDA



Safra de Grãos – 9º Levantamento Conab



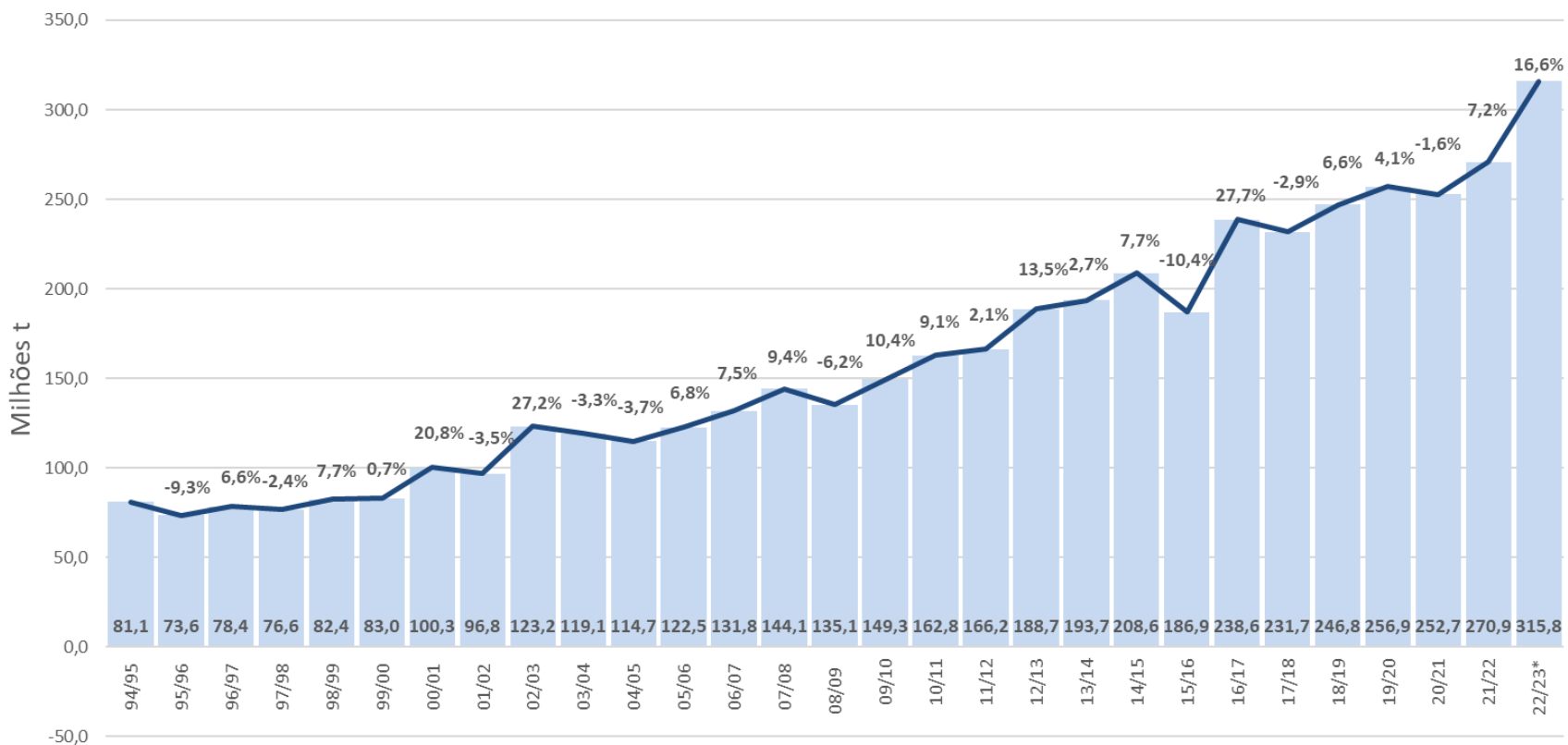
O 9º Levantamento de Grãos da Conab, para a Safra 2022/23, indica aumento de produção, prevista em 315,8 milhões de toneladas, o que representa um incremento de 15,8% em relação à safra anterior. A área plantada deverá aumentar 4,8% e a produtividade deve crescer 10,6% em relação à safra 2021/22.

Fonte: Conab

* Estimativa

Safra de Grãos – 9º Levantamento Conab

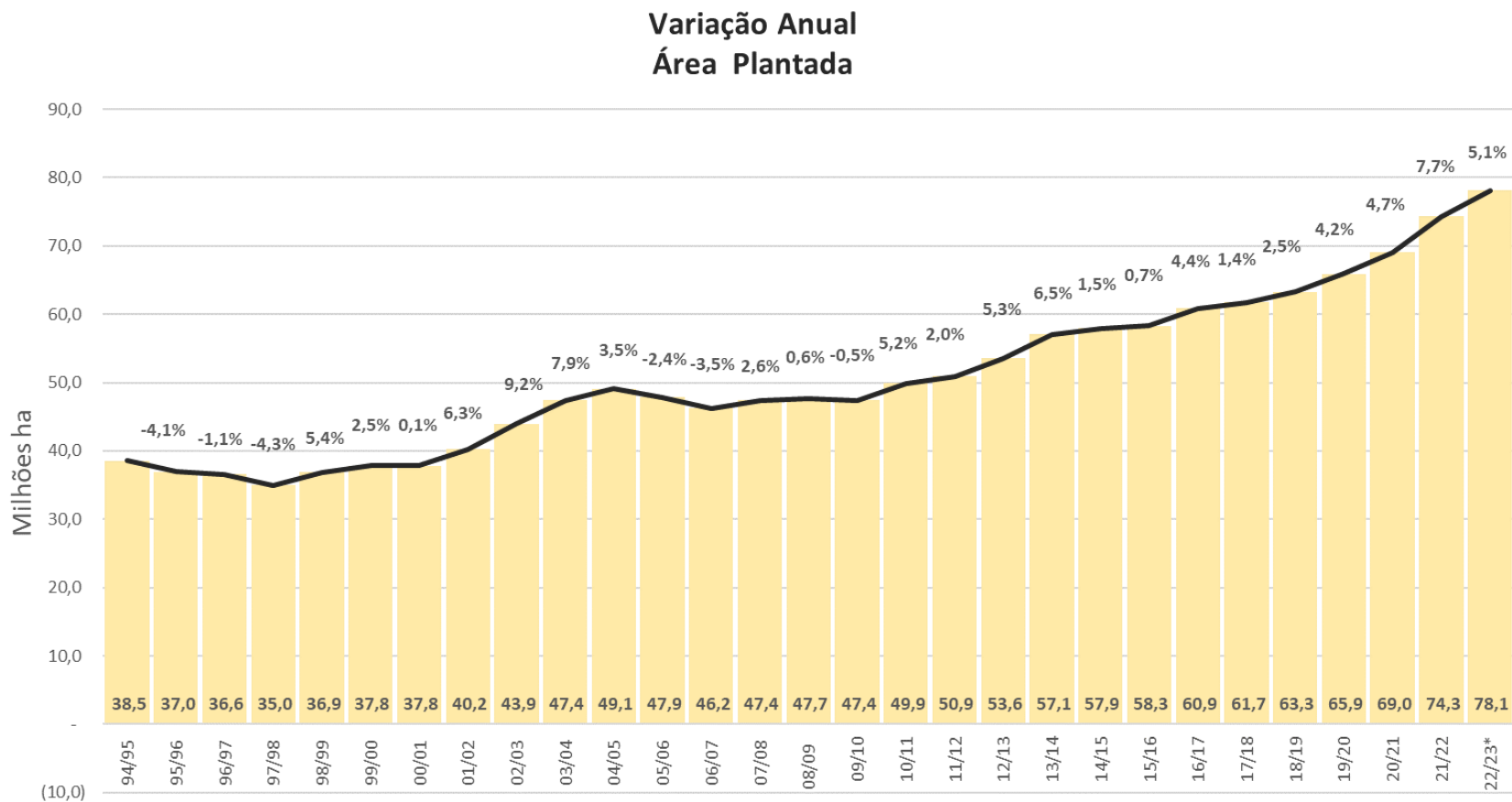
Varição Anual Produção



Fonte: Conab

*Estimativa

Safra de Grãos – 9º Levantamento Conab

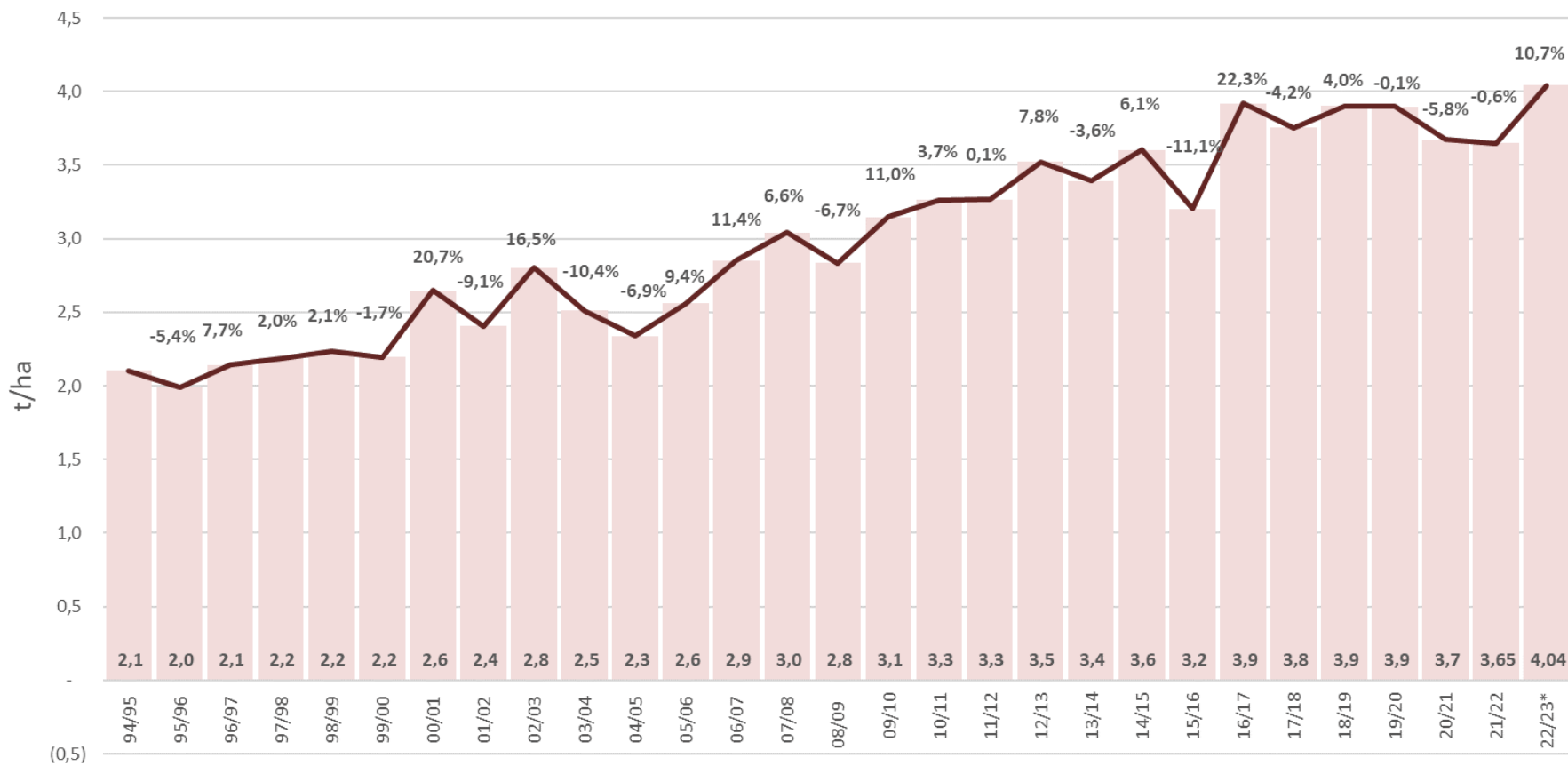


Fonte: Conab

*Estimativa

Safra de Grãos – 9º Levantamento Conab

Variação Anual Produtividade

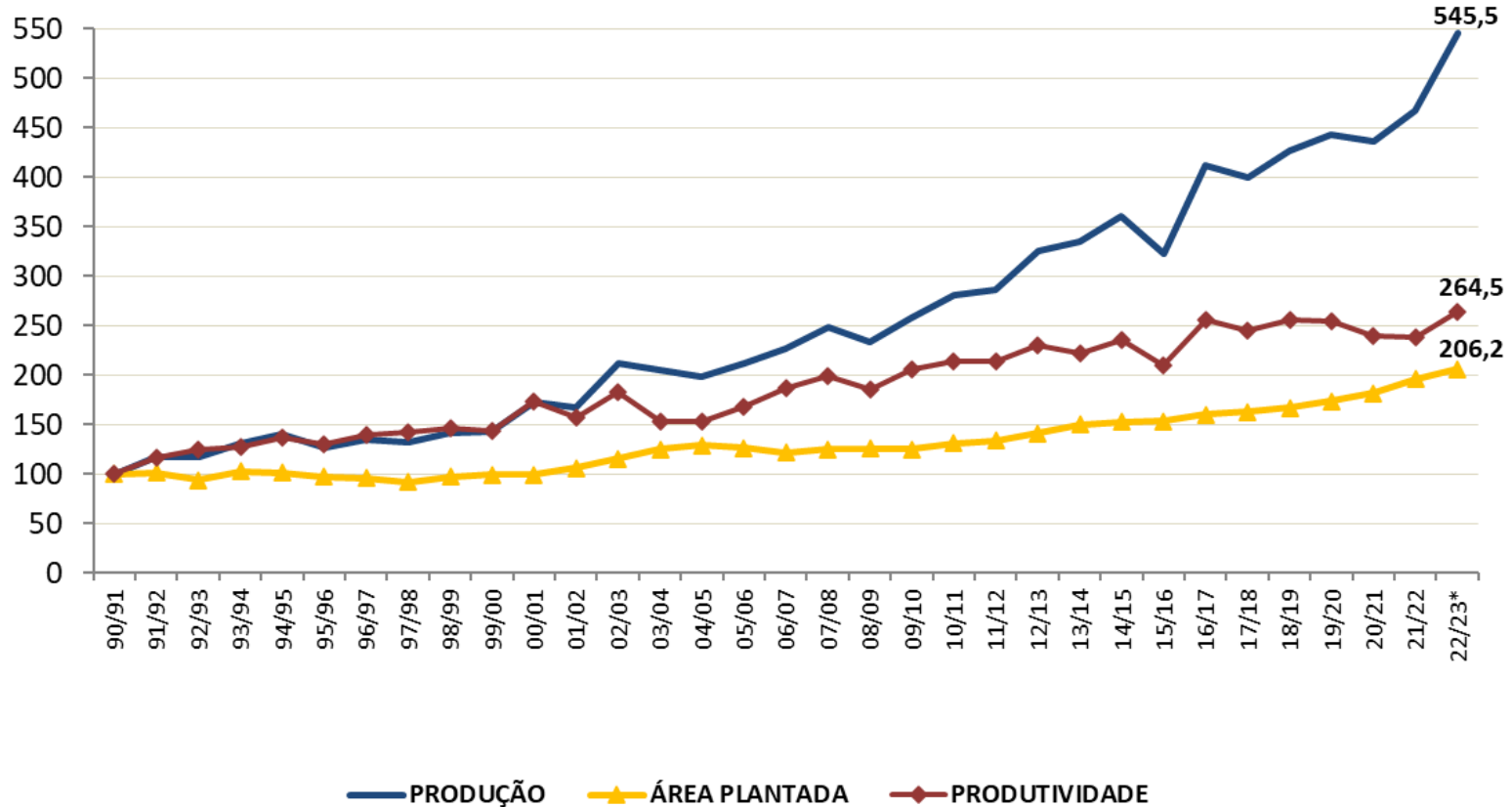


Fonte: Conab

*Estimativa

Safra de Grãos – 9º Levantamento Conab

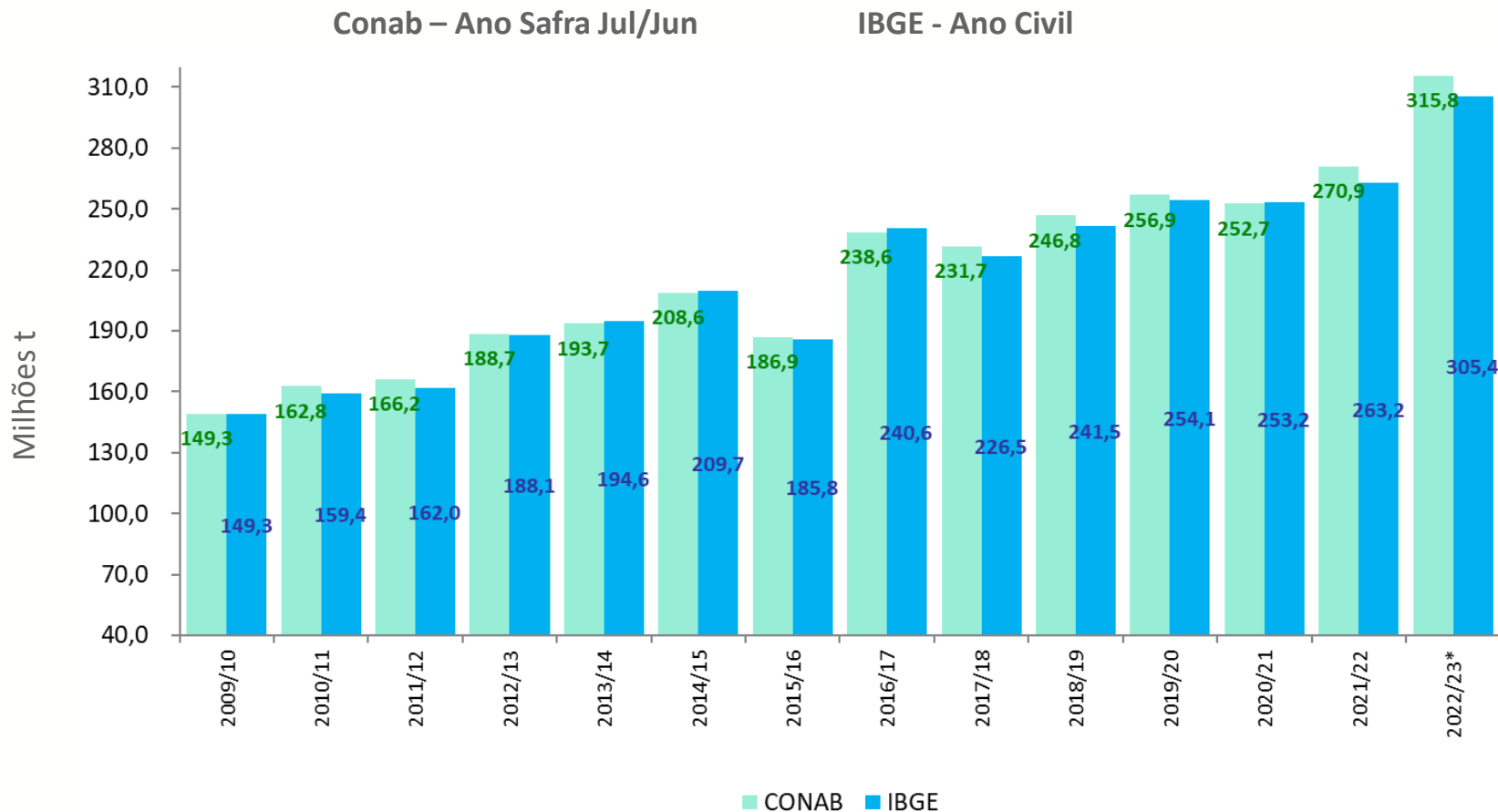
Número Índice 1990/91 = 100



Fonte: Conab

*Estimativa

Safra de Grãos – 9º Levantamento Conab



O 9º Levantamento da Conab indica uma safra de 315,8 milhões de toneladas de grãos no período de julho/2022 a junho/2023. De acordo com o Levantamento Sistemático da Produção Agrícola (LSPA), do IBGE, a previsão da safra para o ano de 2023 é de 305,4 milhões de toneladas, uma variação de 16 % em relação ao ano de 2022.

Fonte: Conab

*Estimativa

Safra de Grãos – 9º Levantamento Conab

Produto	2021/22	2022/23		Variação	
	(milhões t)	(B)	(C)	(%)	
	(A)	Abril	Maio	(C/A)	(C/B)
Soja	125,55	154,81	155,74	24,04	0,60
Milho (1ª safra)	25,03	27,05	27,08	8,17	0,10
Milho (2ª safra)	85,89	96,14	96,31	12,13	0,18
Milho (3ª safra)	2,21	2,35	2,33	5,39	-0,84
Milho total	113,13	125,54	125,72	11,12	0,14
Arroz	10,79	9,95	10,02	-7,17	0,12
Trigo	10,55	9,56	9,77	-7,39	2,24
Algodão	3,72	4,14	4,25	14,27	2,66
Feijão (1ª safra)	0,94	0,96	0,96	1,51	0,02
Feijão (2ª safra)	1,34	1,40	1,38	2,84	-1,34
Feijão (3ª safra)	0,71	0,73	0,73	3,73	1,13
Feijão total	2,99	3,08	3,07	2,63	-0,34
Sorgo	3,12	3,90	4,33	38,51	10,83
Aveia	1,19	1,08	1,10	-7,92	1,37
Amendoim (1ª safra)	0,73	0,88	0,88	19,93	-0,03
Amendoim (2ª safra)	0,01	0,01	0,01	-3,28	0,00
Amendoim total	0,75	0,89	0,89	19,55	-0,03
Cevada	0,50	0,44	0,46	-7,13	5,71
Outros	-	0,65	0,49	-175,20	2,60
Total	271,65	313,87	315,83	16,26	0,62

Na safra 2022/23, em relação à 2021/22, são estimados incrementos de 24% na produção de soja, 11,1% na produção de milho, 2,6% para o feijão e de 14,3% para o algodão. Porém, estão previstos recuos de 7,2% na produção de arroz e 7,4% na produção de trigo, em relação à safra anterior.



Ministério da Fazenda

Para maiores informações acesse o site da Secretaria de Política Econômica:
www.gov.br/fazenda/pt-br/orgaos/spe

