



MINISTÉRIO DA FAZENDA

Levantamento de Safras - Conab

Abril/2023

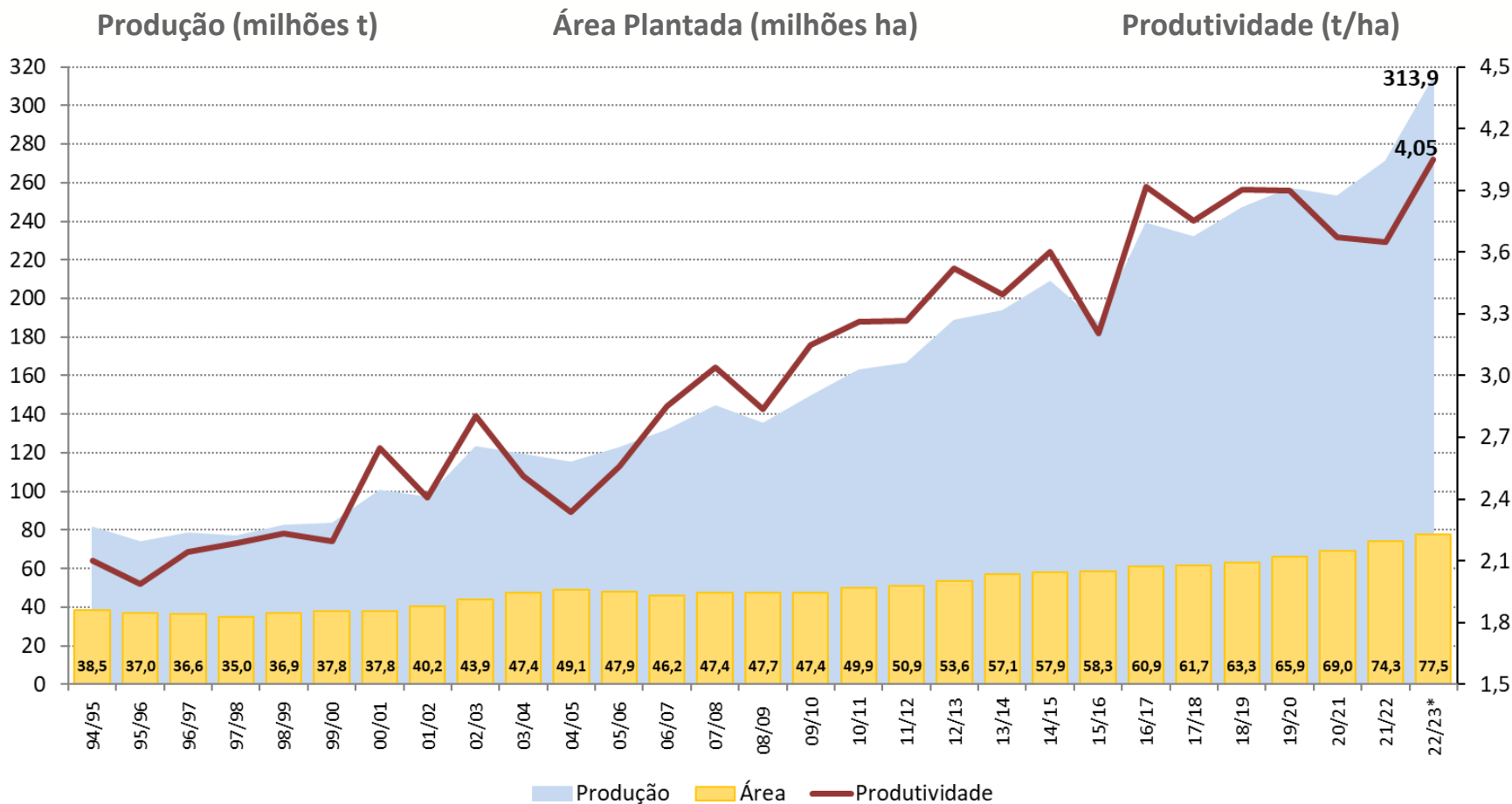
Dados divulgados em maio/2023

SECRETARIA DE
POLÍTICA ECONÔMICA

MINISTÉRIO DA
FAZENDA



Safra de Grãos – 8º Levantamento Conab

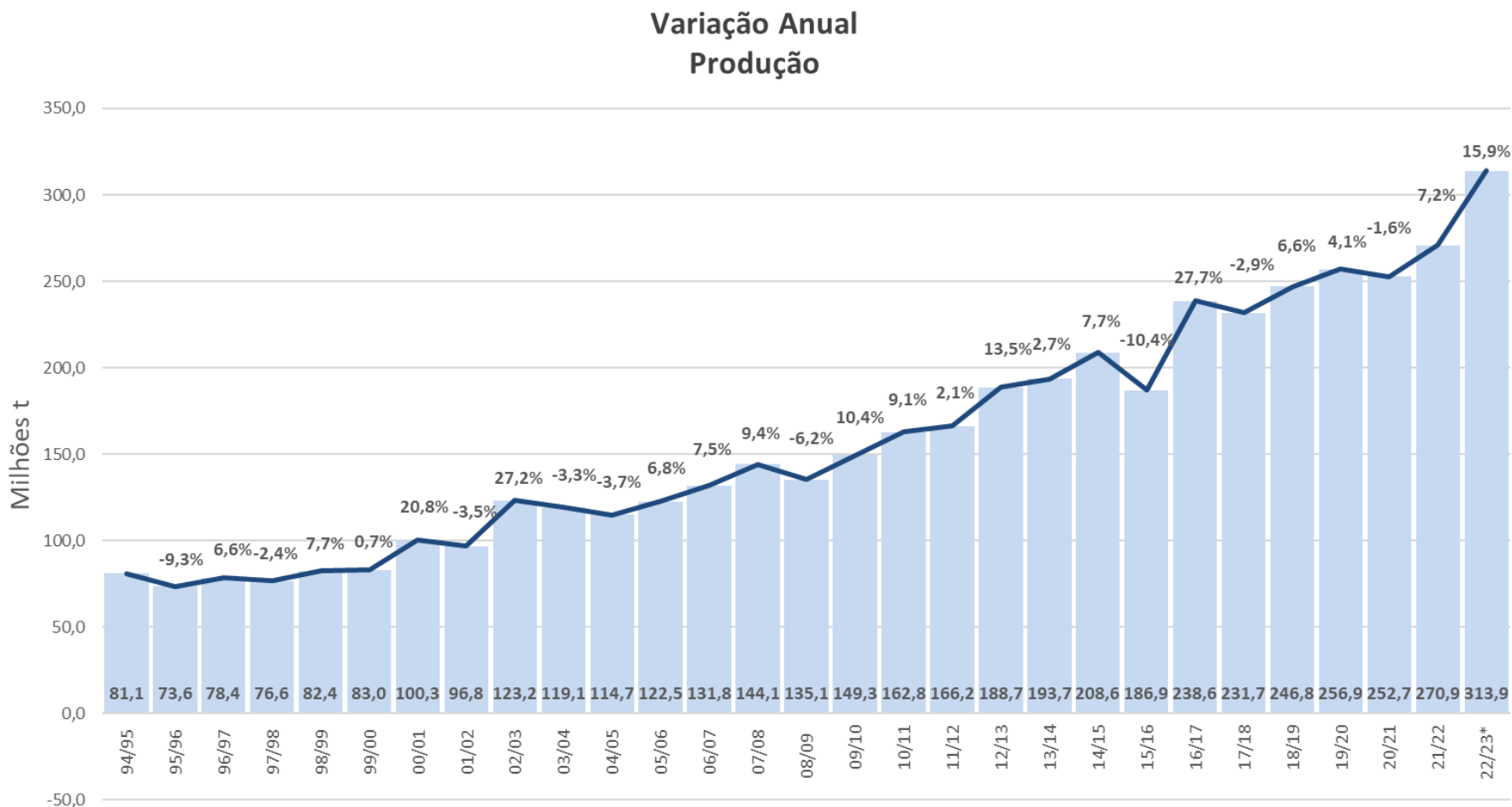


O 8º Levantamento de Grãos da Conab, para a Safra 2022/23, indica aumento de produção, prevista em 313,9 milhões de toneladas, o que representa um incremento de 15,9% em relação à safra anterior. A área plantada deverá aumentar 4,3% e a produtividade deve crescer 10,9% em relação à safra 2021/22.

Fonte: Conab

* Estimativa

Safra de Grãos – 8º Levantamento Conab

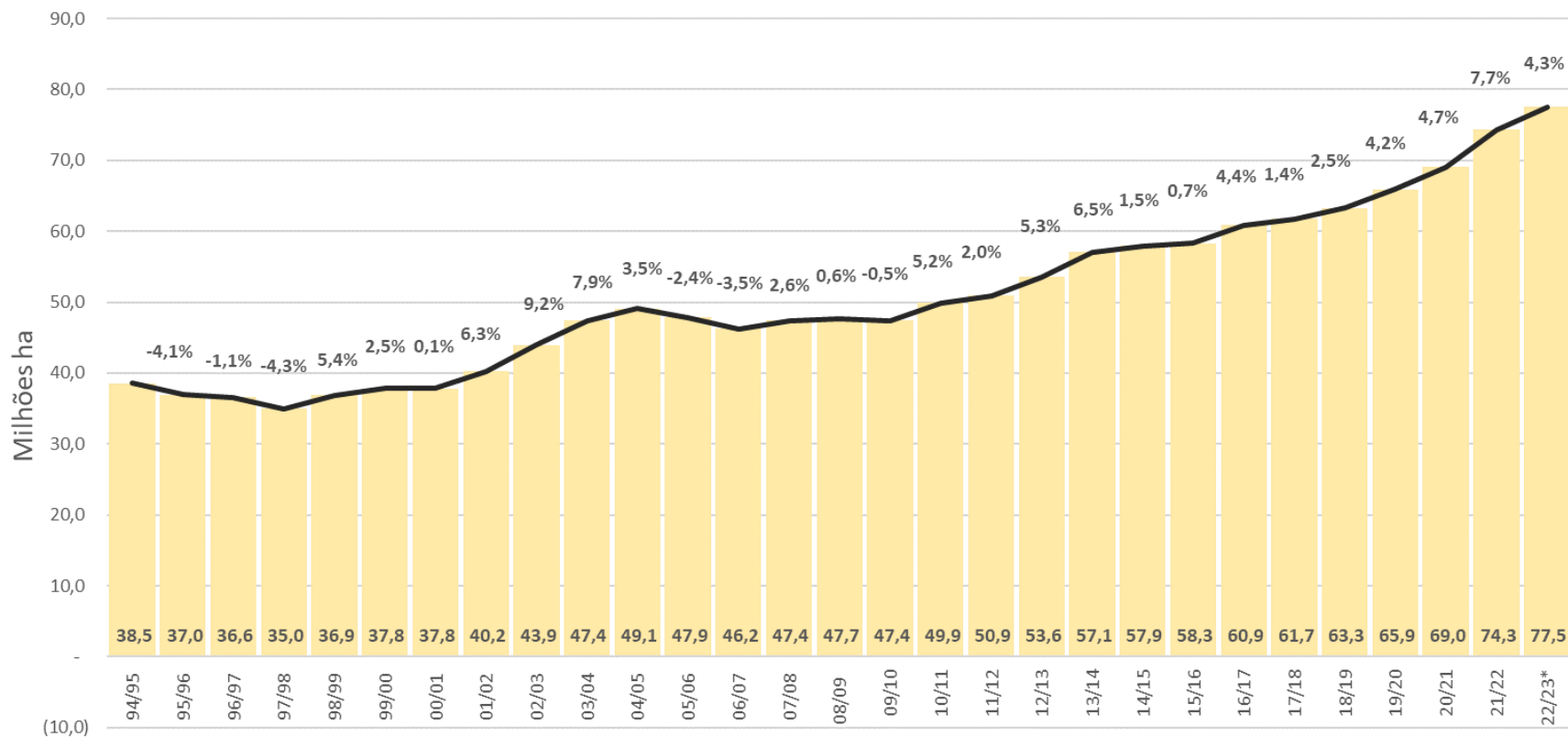


Fonte: Conab

*Estimativa

Safra de Grãos – 8º Levantamento Conab

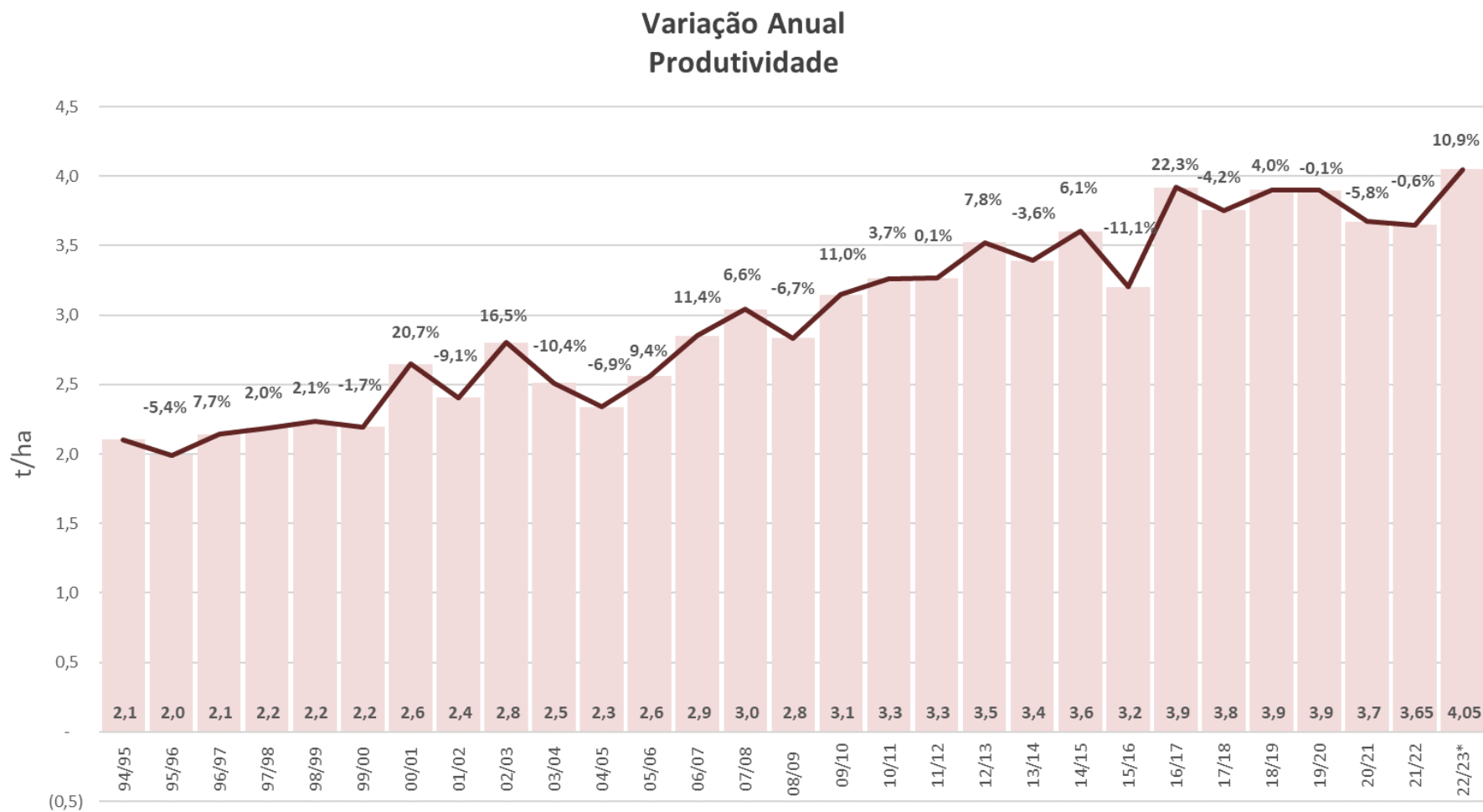
Variação Anual Área Plantada



Fonte: Conab

*Estimativa

Safra de Grãos – 8º Levantamento Conab

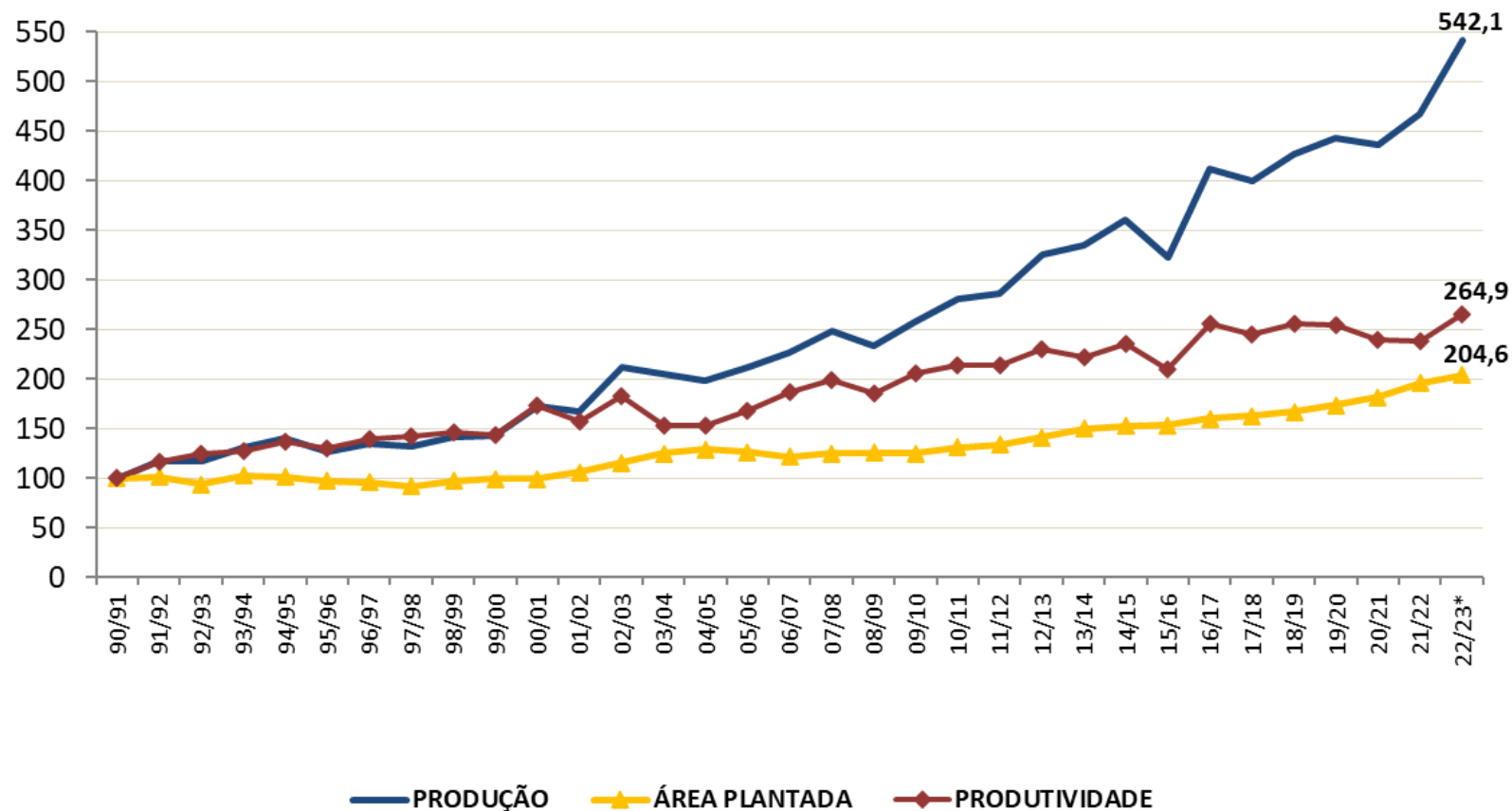


Fonte: Conab

*Estimativa

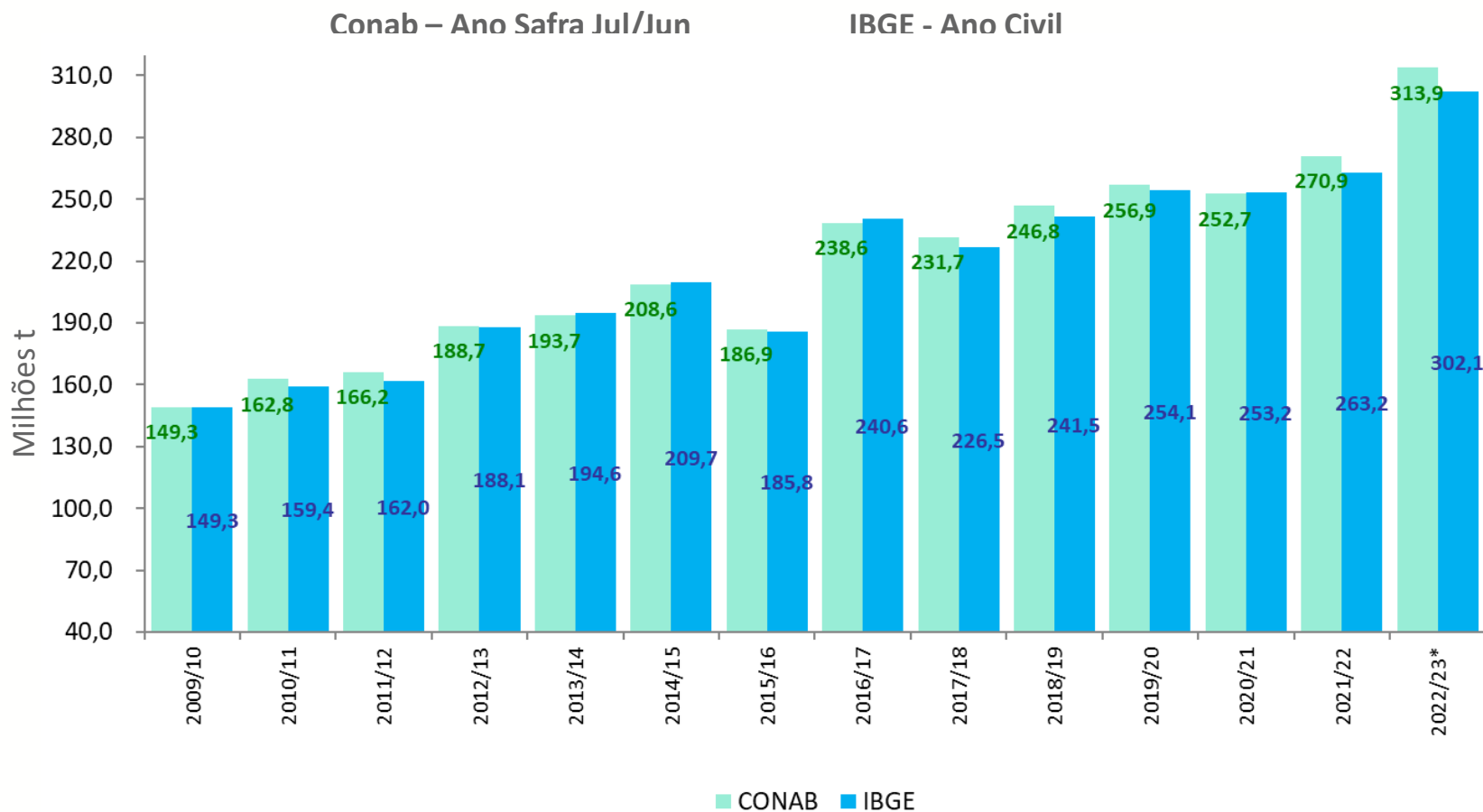
Safra de Grãos – 8º Levantamento Conab

Número Índice 1990/91 = 100



Fonte: Conab
*Estimativa

Safra de Grãos – 8º Levantamento Conab



O 8º Levantamento da Conab indica uma safra de 313,9 milhões de toneladas de grãos no período de julho/2022 a junho/2023. De acordo com o Levantamento Sistemático da Produção Agrícola (LSPA), do IBGE, a previsão da safra para o ano de 2023 é de 302,1 milhões de toneladas, uma variação de 14,8 % em relação ao ano de 2022.

Fonte: Conab

*Estimativa

Safra de Grãos – 8º Levantamento Conab

Produto	2021/22 (milhões t)	2022/23 (milhões t)		Variação (%)	
	(A)	(B) Março	(C) Abril	(C/A)	(C/B)
Soja	125,55	153,63	154,81	23,31	0,77
Milho (1ª safra)	25,03	27,24	27,05	8,06	-0,70
Milho (2ª safra)	85,89	95,32	96,14	11,93	0,85
Milho (3ª safra)	2,21	2,32	2,35	6,28	1,50
Milho total	113,13	124,88	125,54	10,96	0,53
Arroz	10,79	9,94	9,95	-7,80	0,12
Trigo	7,68	10,55	9,56	24,48	-9,43
Algodão	3,72	3,90	4,14	11,31	6,08
Feijão (1ª safra)	0,94	0,96	0,96	1,49	-0,24
Feijão (2ª safra)	1,34	1,27	1,40	4,24	10,08
Feijão (3ª safra)	0,71	0,72	0,73	2,57	0,36
Feijão total	2,99	2,95	3,08	2,98	4,35
Sorgo	2,92	3,68	3,90	33,88	6,11
Aveia	1,14	1,19	1,08	-5,48	-9,16
Amendoim (1ª safra)	0,73	0,88	0,88	19,97	0,14
Amendoim (2ª safra)	0,01	0,01	0,01	-3,28	0,00
Amendoim total	0,75	0,89	0,89	19,59	0,13
Cevada	0,43	0,48	0,44	2,96	-9,23
Outros	2,55	0,43	0,48	-81,34	11,39
Total	271,65	312,53	313,87	15,54	0,43

Na safra 2022/23, em relação à 2021/22, são estimados incrementos de 23,3% na produção de soja, 24,5% na produção de trigo, 11% para o milho, 3% na produção de feijão e de 11,3% para o algodão. Porém, está previsto recuo de 7,8% na produção de arroz, em relação à safra anterior.



Ministério da Fazenda

Para maiores informações acesse o site da Secretaria de Política Econômica:
www.gov.br/fazenda/pt-br/orgaos/spe

