



MINISTÉRIO DA ECONOMIA

# PIB Brasil - Geral e Agropecuário

## Terceiro Trimestre 2022

*Data de divulgação: 01/12/2022*

Os informativos econômicos da Secretaria de Política Econômica (SPE) são elaborados a partir de dados de conhecimento público, cujas fontes primárias são instituições autônomas, públicas ou privadas. O objetivo é organizar informações de conhecimento público para ampliar o entendimento sobre a economia brasileira. O conteúdo deste material é meramente informativo, não possuindo caráter prospectivo, nem delimitando as ações de política econômica adotadas pelo Ministério da Economia

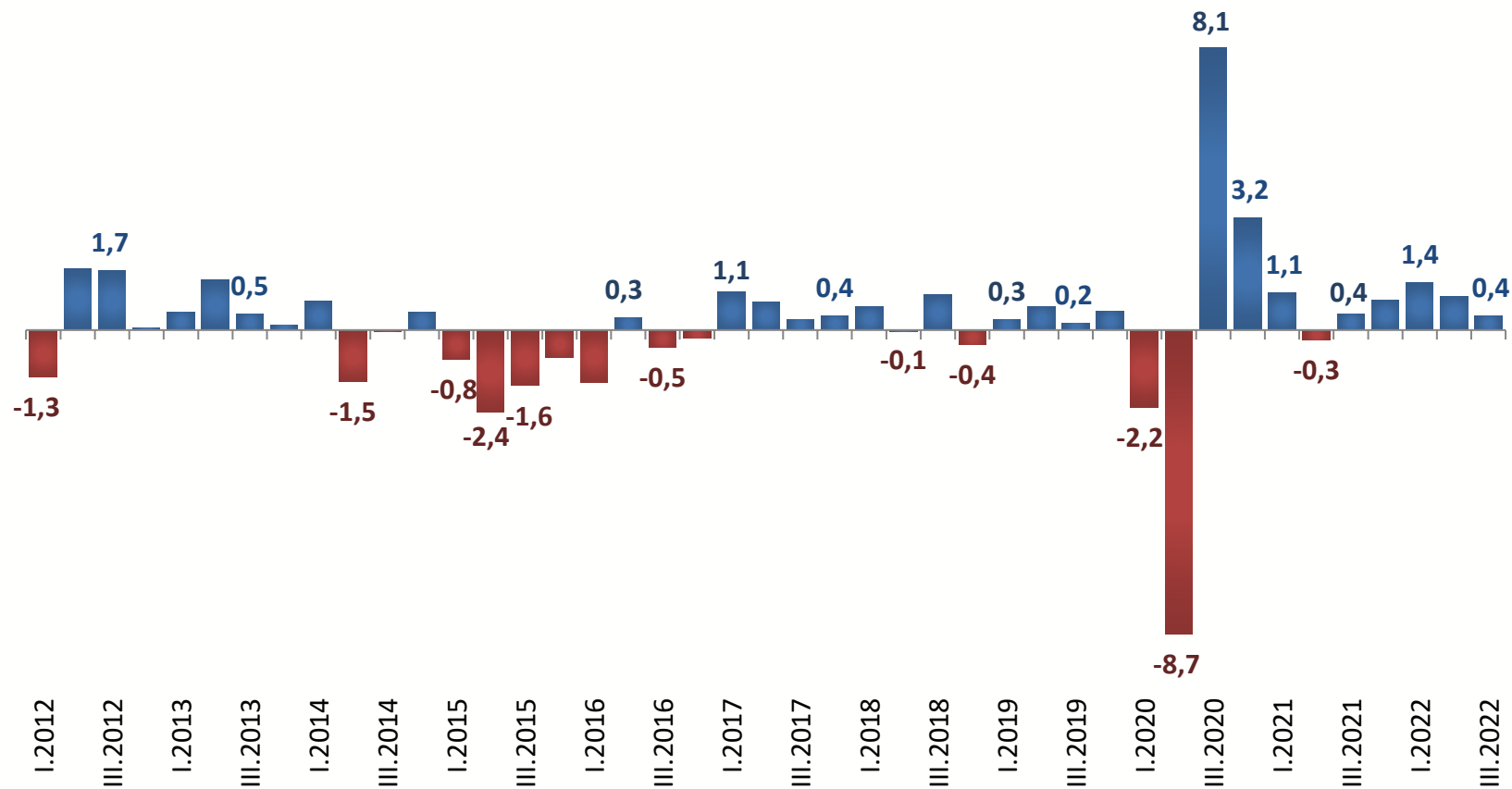


Secretaria  
de Política  
Econômica

**Ministério  
da Economia**

# PIB - BRASIL

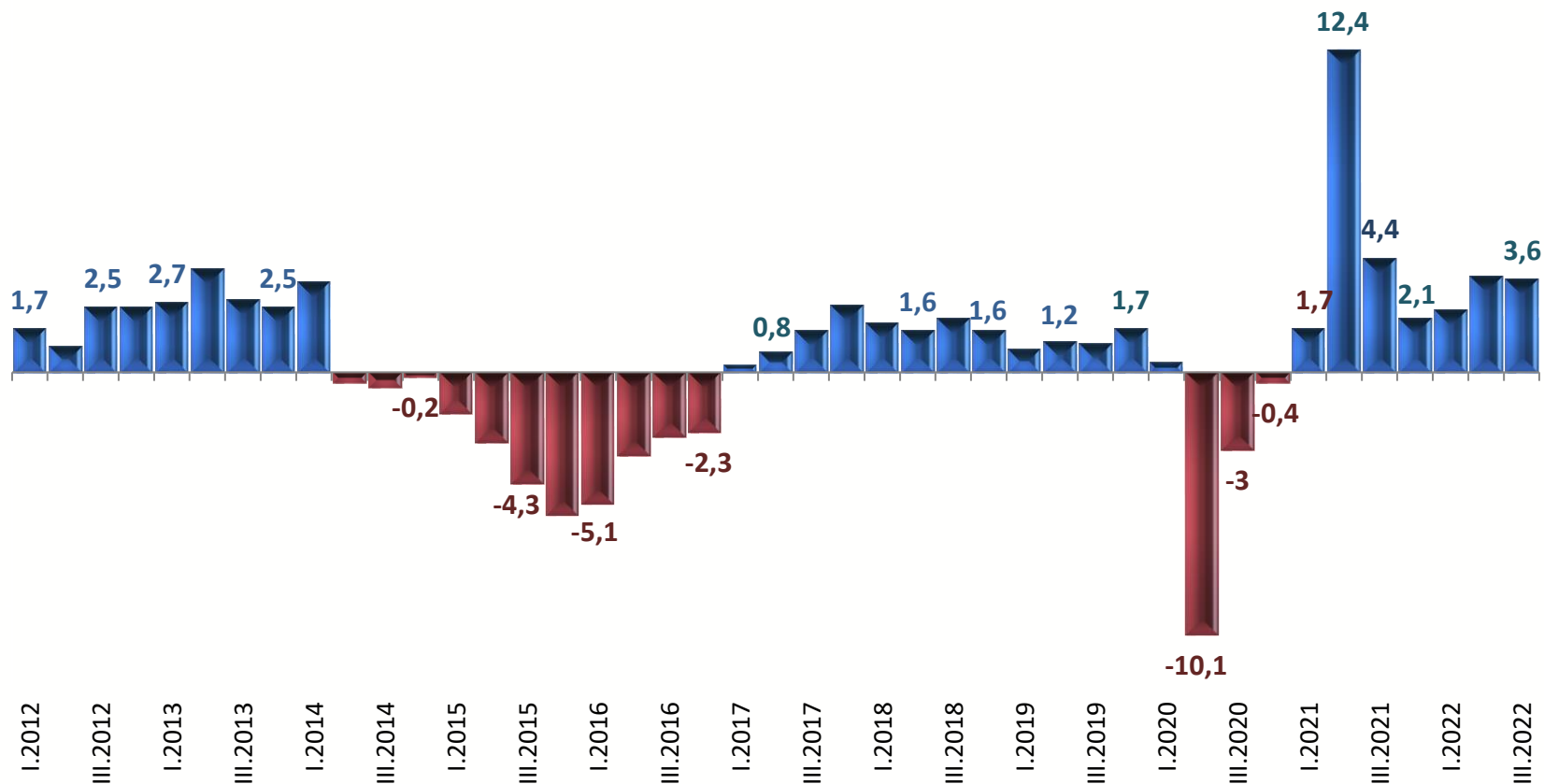
Variação percentual – (T/T-1), com ajuste sazonal.



- ✓ No 3º trimestre de 2022, o PIB Brasil cresceu 0,4% quando comparado ao trimestre imediatamente anterior;
- ✓ Segundo dados do IBGE, o setor de Serviços avançou 1,1% e a Indústria cresceu 0,8%. Nesta, destaque para a Construção, com alta de 1,1%.

# PIB - BRASIL

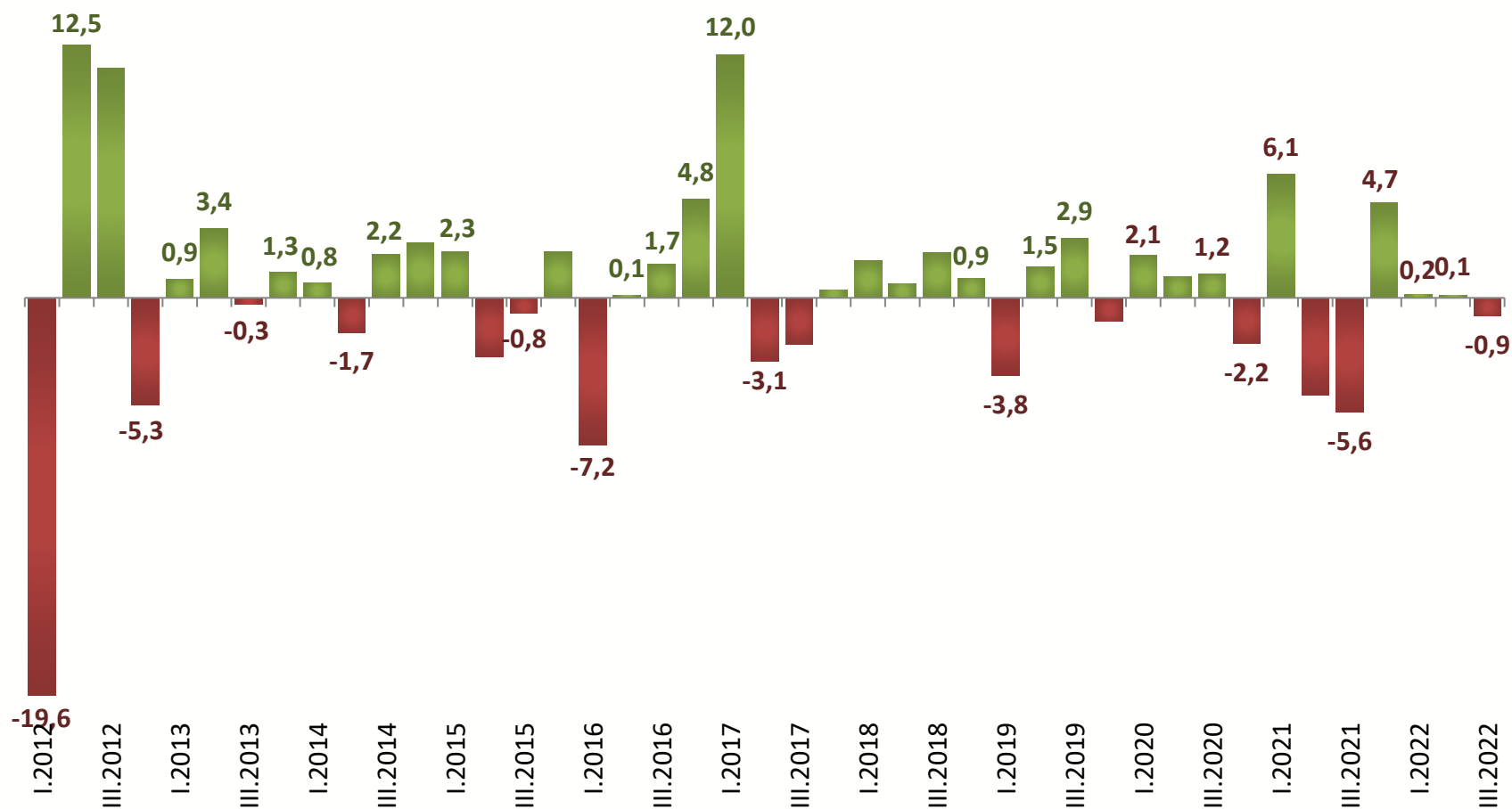
Variação percentual – (T/T-4), sem ajuste sazonal



- ✓ O PIB Brasil cresceu 3,6% no 3º trimestre de 2022, na comparação com o 3º trimestre de 2021;
- ✓ Segundo dados do IBGE, a Indústria registrou alta de 2,8% com destaque para Eletricidade e gás, água e esgoto, atividades de gestão de resíduos que cresceu 11,2% e Construção com 6,6%.

# PIB da Agropecuária

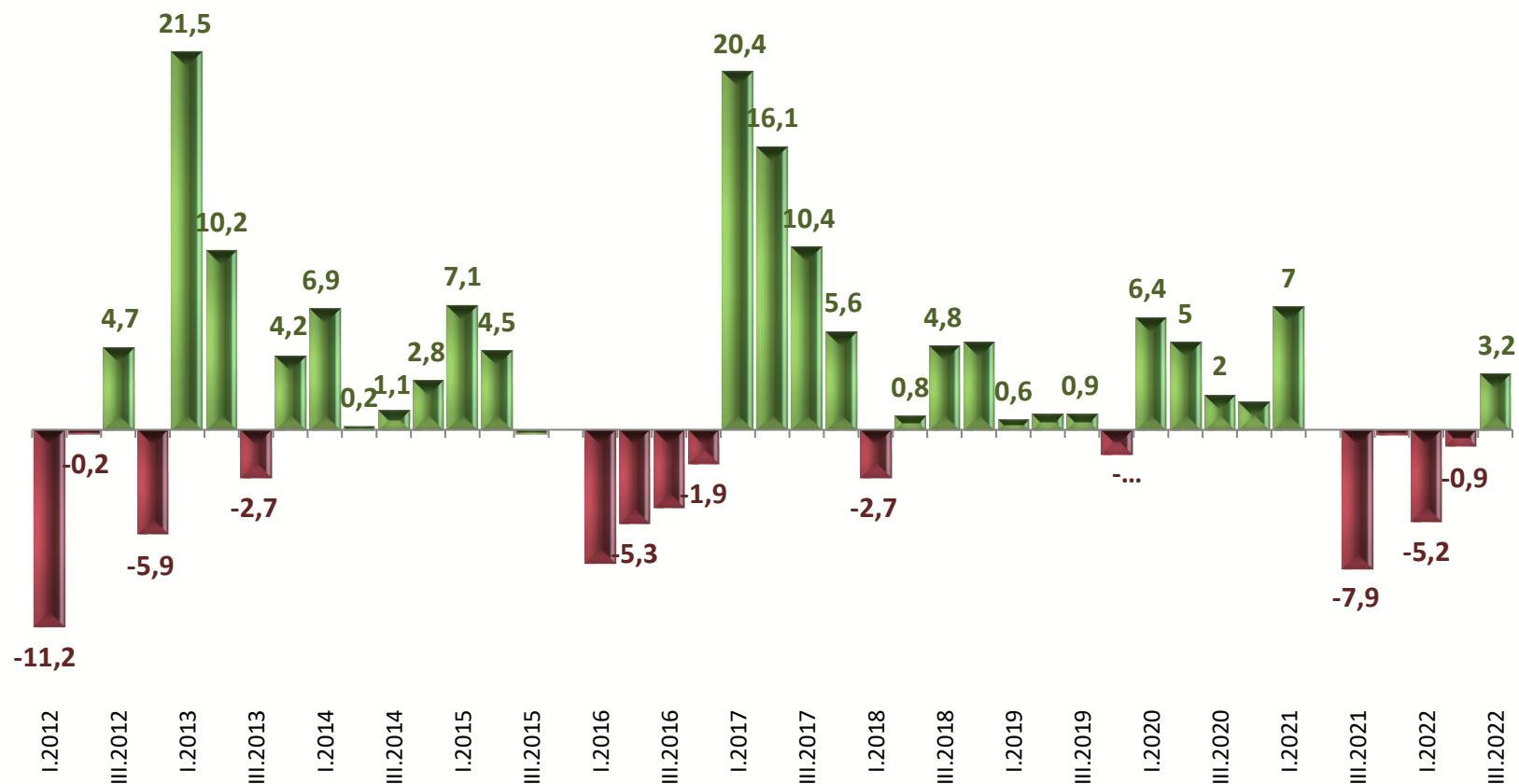
Varição percentual – (T/T-1), com ajuste sazonal.



✓ Na série com ajuste sazonal, o PIB da Agropecuária apresentou queda de 0,9% no 3º trimestre desse ano na comparação com o trimestre anterior.

# PIB da Agropecuária

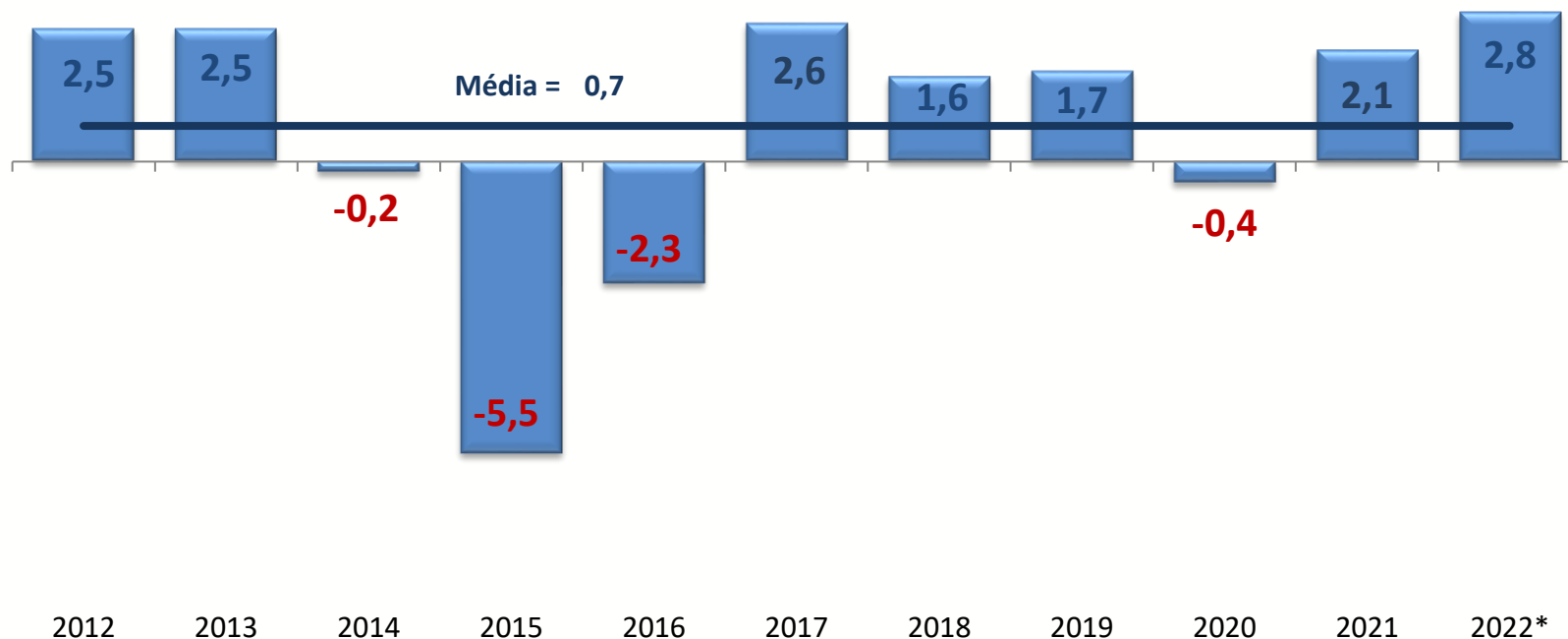
Variação percentual – (T/T-4), sem ajuste sazonal.



- ✓ O PIB da Agropecuária apresentou alta de 3,2% no 3º trim. de 2022 quando comparado ao mesmo período de 2021;
- ✓ Segundo o IBGE, além da contribuição positiva da Pecuária, destaque para o desempenho anual de produtos da lavoura que possuem safra relevante no trimestre: milho (25,7%), algodão (15,2%), Café (6,7%) e Laranja (4,4%). Em contrapartida, queda em cana de açúcar (-1,1%) e mandioca (-1,3%).

# PIB - BRASIL

Taxa de crescimento – (% a.a.)



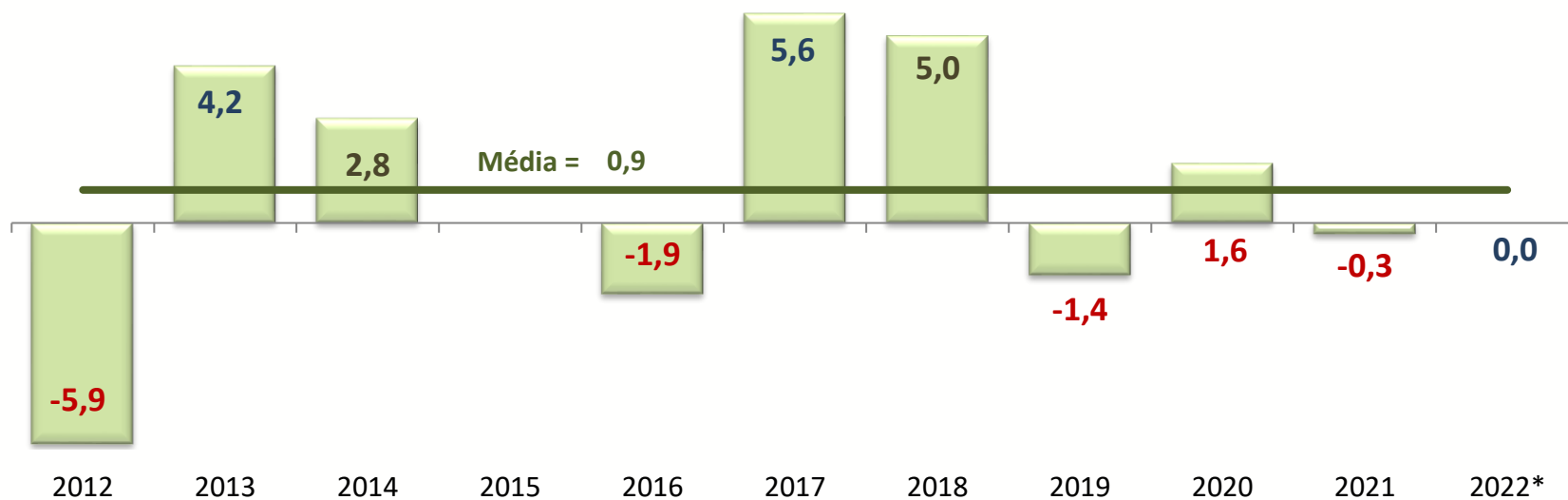
Segundo pesquisa Focus do Bacen, houve melhora nas expectativas de crescimento do PIB Brasil em 2022, passando de 2,1% no relatório de 26/08/2022 para 2,8% no relatório de 25/11/2022.

2022\*: Projeção Pesquisa Focus de 25.11.2022

Fontes: IBGE. Elaboração: SPE

# PIB da Agropecuária – Não atualizado por ausência de informação

Taxa de crescimento – (% a.a.)



O PIB da Agropecuária, segundo pesquisa Focus do Bacen, apresentou piora nas expectativas de crescimento em 2022, passando de 1,65% no relatório de 26/08/2022 para 0% no relatório de 25/11/2022.

2022\*: Projeção Pesquisa Focus de 25.11.2022

Fontes: IBGE. Elaboração: SPE



## Ministério da Economia

Para maiores informações acesse o site da Secretaria de Política Econômica:

[www.spe.fazenda.gov.br](http://www.spe.fazenda.gov.br)



Secretaria  
de Política  
Econômica

**Ministério  
da Economia**