



MINISTÉRIO DA ECONOMIA

PIB Brasil - Geral e Agropecuário

Primeiro Trimestre 2022

Data de divulgação: 02/06/2022

Os informativos econômicos da Secretaria de Política Econômica (SPE) são elaborados a partir de dados de conhecimento público, cujas fontes primárias são instituições autônomas, públicas ou privadas. O objetivo é organizar informações de conhecimento público para ampliar o entendimento sobre a economia brasileira. O conteúdo deste material é meramente informativo, não possuindo caráter prospectivo, nem delimitando as ações de política econômica adotadas pelo Ministério da Economia

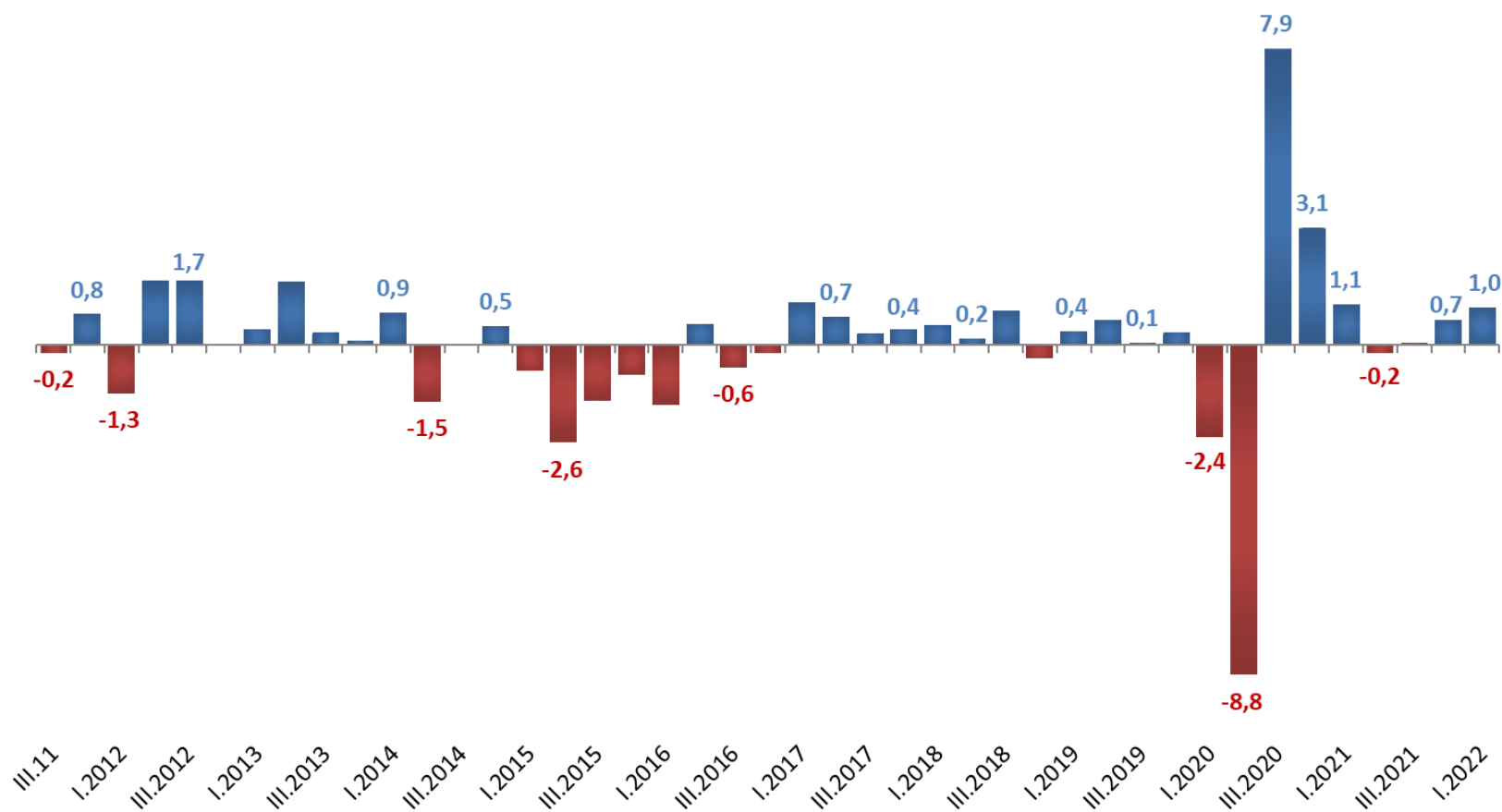


Secretaria
de Política
Econômica

**Ministério
da Economia**

PIB - BRASIL

Variação percentual – (T/T-1), com ajuste sazonal.



Frente ao 4º trim. de 2021, na série com ajuste sazonal, o PIB Brasil cresceu 1%.

Segundo informação do IBGE, em relação aos patamares, o PIB do 1º trim. de 2022 se encontra 1,6% superior ao do 4º trim. de 2019, período pré-pandemia de covid-19.

Fonte: IBGE

Elaboração: SPE

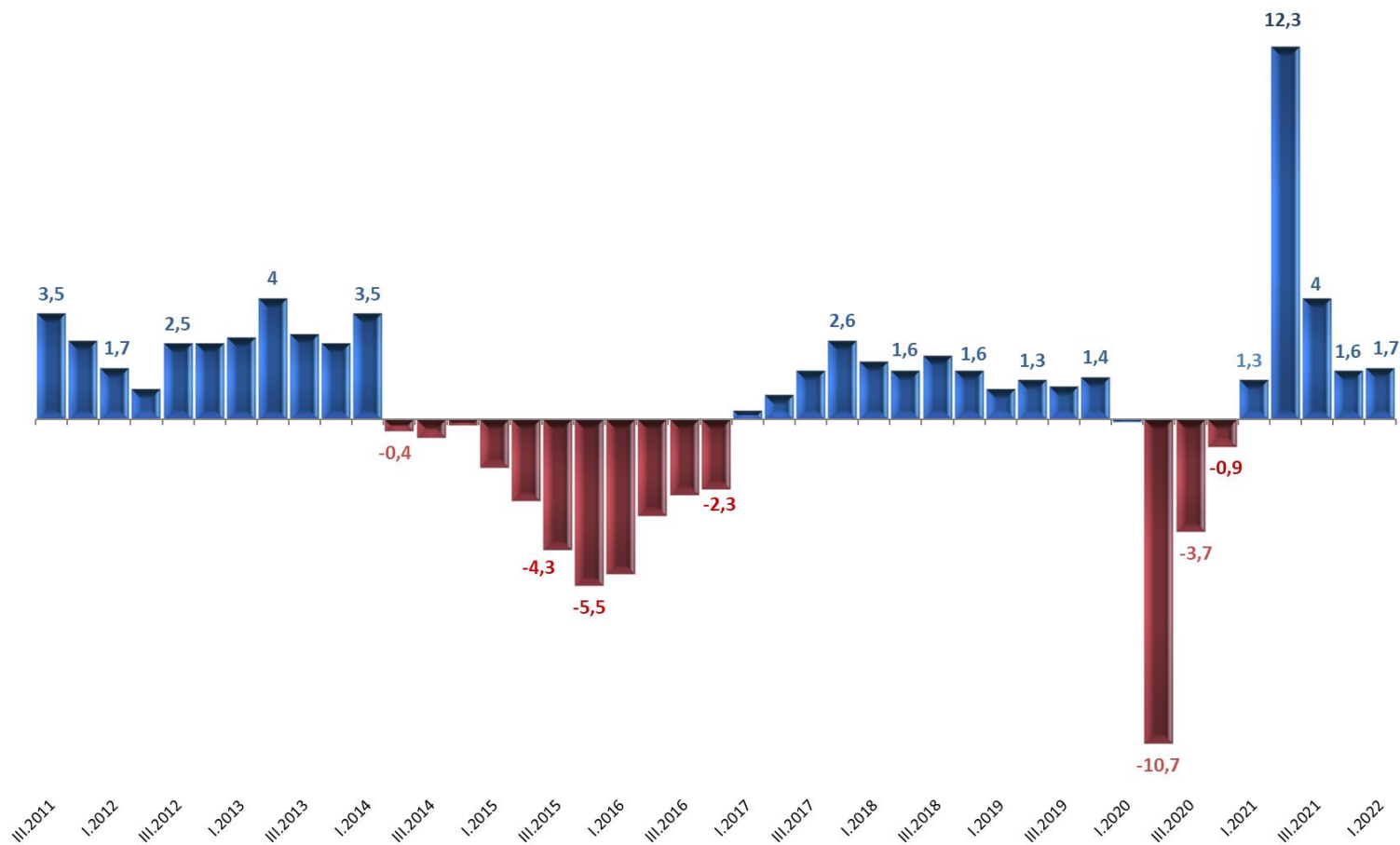


Secretaria
de Política
Econômica

Ministério
da Economia

PIB - BRASIL

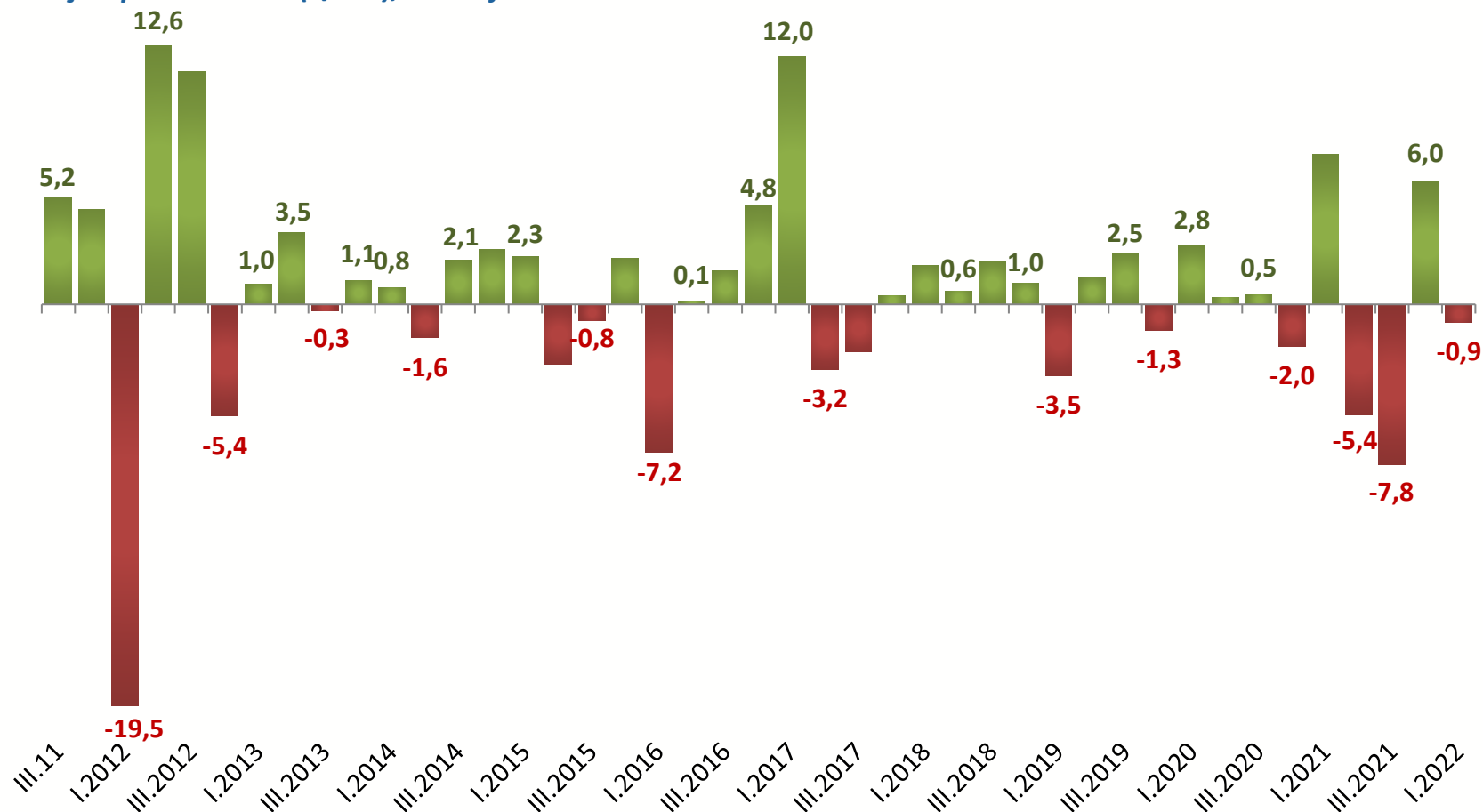
Varição percentual – (T/T-4), sem ajuste sazonal



No 1º trim. de 2022, o PIB Brasil cresceu 1,7% na comparação com o 4º trim. de 2021. A retomada do consumo por serviços prestados às famílias (serviços presenciais) foi o principal fator a impulsionar o PIB por meio do consumo das famílias, que apresentou crescimento de 2,2% na comparação desse trim. com igual período do ano anterior.

PIB da Agropecuária

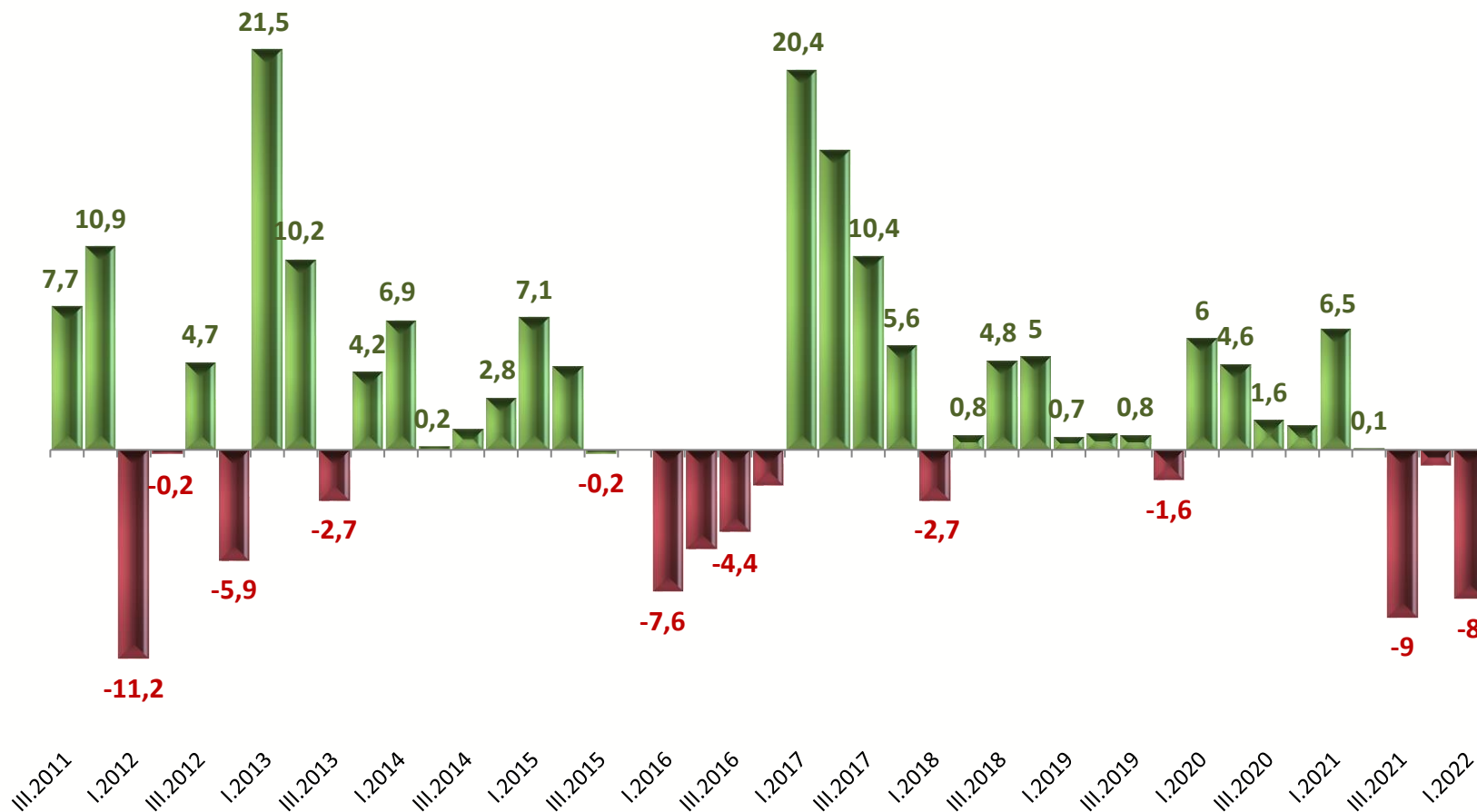
Varição percentual – (T/T-1), com ajuste sazonal.



Na série com ajuste sazonal, o PIB da Agropecuária apresentou queda de 0,9% na comparação do 1º trim. de 2022 com o 4º trim. de 2021. Nesse sentido, a principal justificativa deve-se a queda da estimativa anual de produção da soja, que perdeu produtividade em razão da estiagem no sul durante a fase de desenvolvimento da cultura.

PIB da Agropecuária

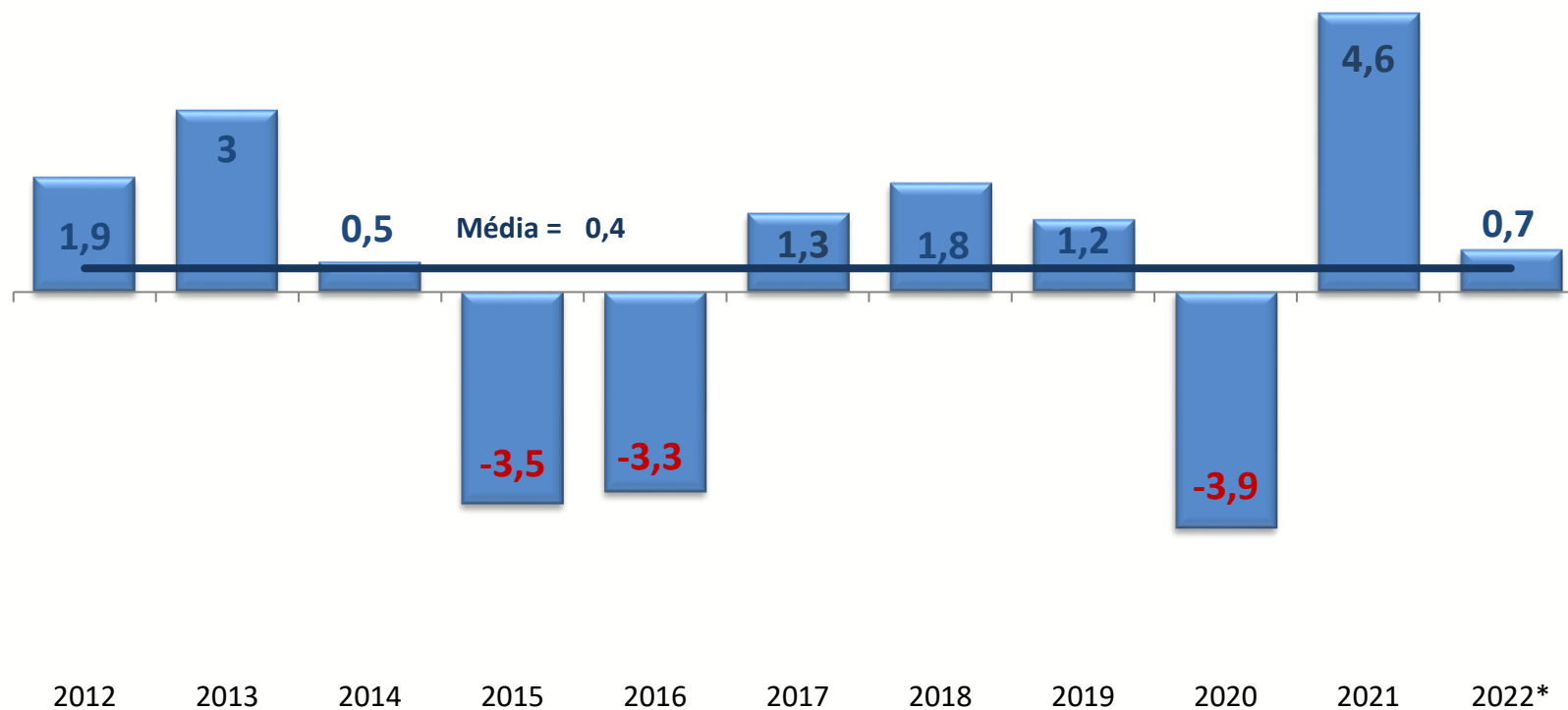
Variação percentual – (T/T-4), sem ajuste sazonal.



O PIB da Agropecuária apresentou queda de 8% no 1º trim. de 2022 quando comparado ao mesmo período de 2021. Segundo o IBGE, alguns produtos agrícolas, cujas safras são significativas no 1º trim., apresentaram decréscimo na estimativa de produção anual e perda de produtividade: soja (-12,2%), arroz (-8,5%), fumo (-7,3%) e mandioca (-2,7%).

PIB - BRASIL

Taxa de crescimento – (% a.a.)



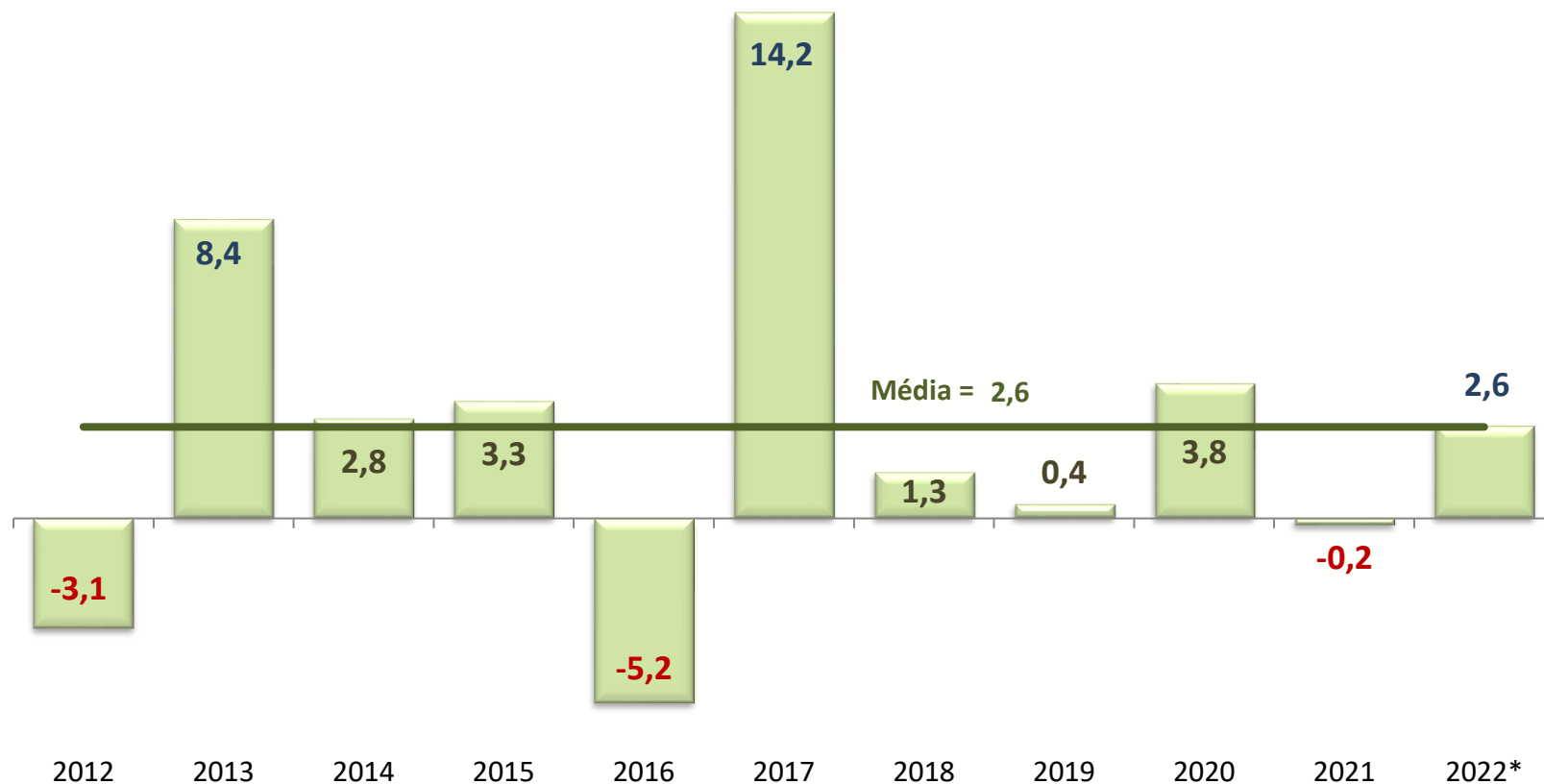
Segundo pesquisa Focus do Bacen, houve melhora nas expectativas de crescimento do PIB Brasil em 2022, passando de 0,36% no relatório de 31/12/2021 para 0,7% no relatório de 29/04/2022.

2022*: Projeção Pesquisa Focus de 29.04.2022

Fontes: IBGE. Elaboração: SPE

PIB da Agropecuária

Taxa de crescimento – (% a.a.)



O PIB da Agropecuária, segundo pesquisa Focus do Bacen, apresentou melhora nas expectativas de crescimento em 2022, passando de 2,5% no relatório de 31/12/2021 para 2,6% no relatório de 29/04/2022.

2022*: Projeção Pesquisa Focus de 29.04.2022

Fontes: IBGE. Elaboração: SPE



Ministério da Economia

Para maiores informações acesse o site da Secretaria de Política Econômica:

www.spe.fazenda.gov.br



Secretaria
de Política
Econômica

**Ministério
da Economia**