



MINISTÉRIO DA ECONOMIA

PIB Brasil - Geral e Agropecuário

Terceiro Trimestre 2021

Data de divulgação: 02/12/2021

Os informativos econômicos da Secretaria de Política Econômica (SPE) são elaborados a partir de dados de conhecimento público, cujas fontes primárias são instituições autônomas, públicas ou privadas. O objetivo é organizar informações de conhecimento público para ampliar o entendimento sobre a economia brasileira. O conteúdo deste material é meramente informativo, não possuindo caráter prospectivo, nem delimitando as ações de política econômica adotadas pelo Ministério da Economia

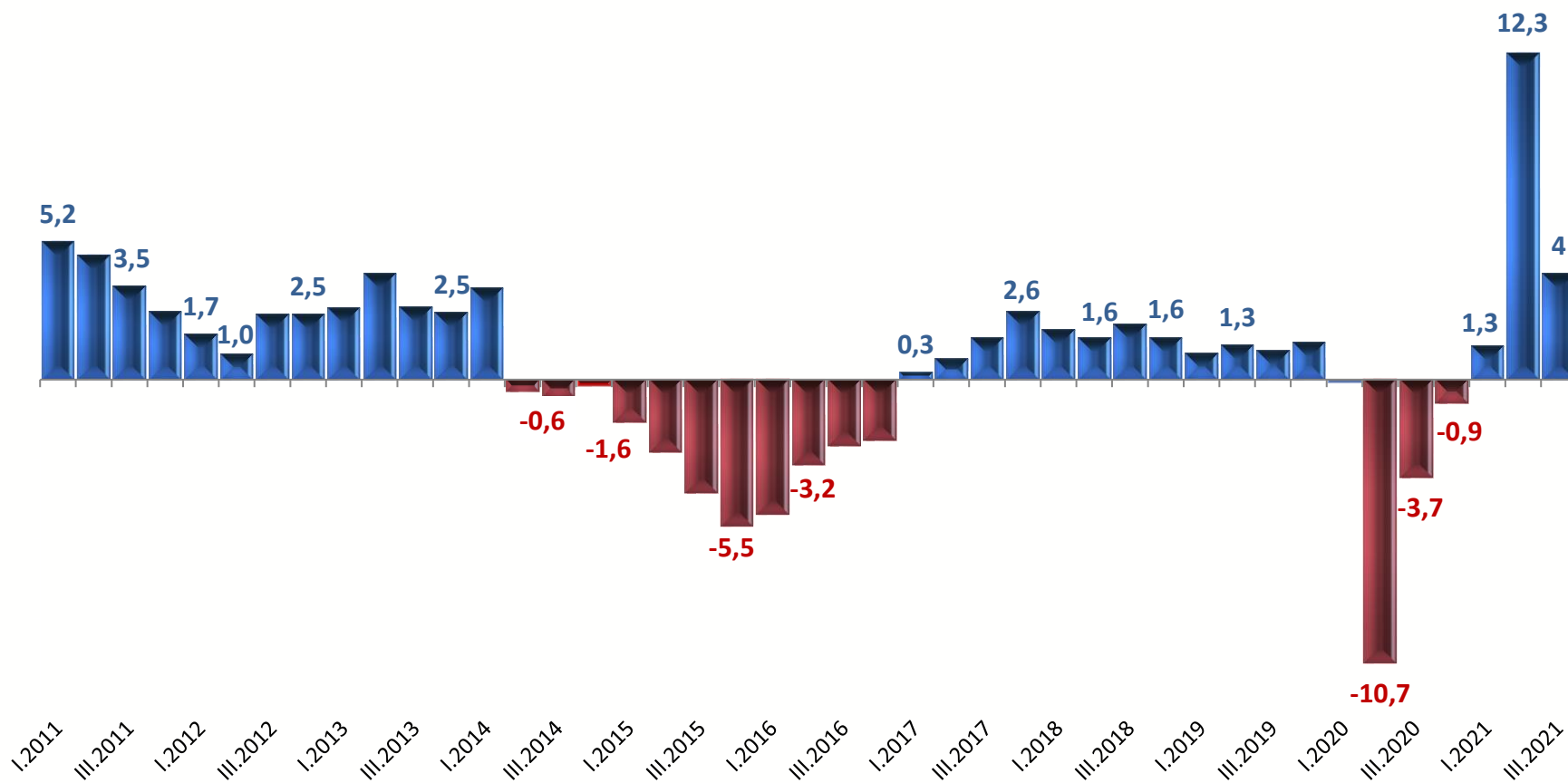


Secretaria
de Política
Econômica

**Ministério
da Economia**

PIB - BRASIL

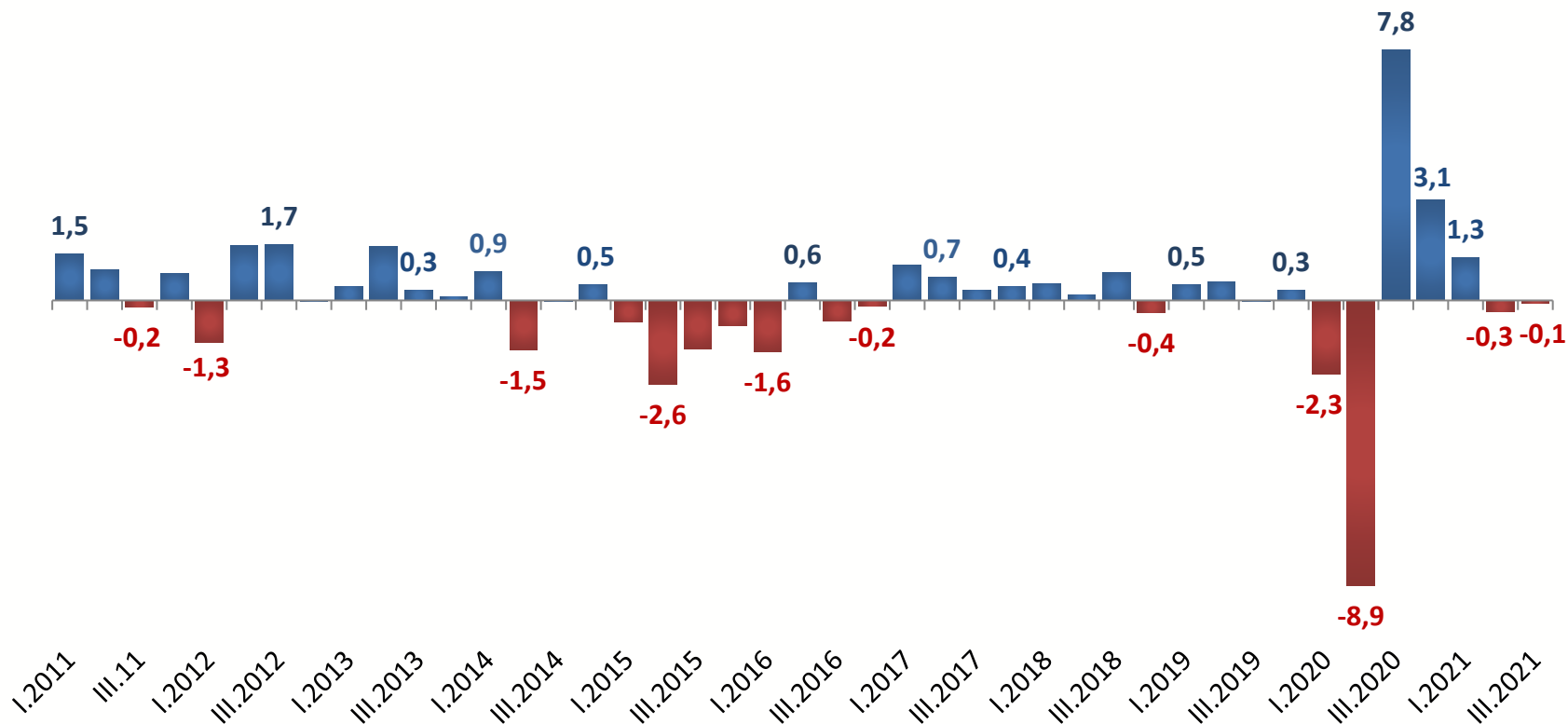
Variação percentual – (T/T-4), sem ajuste sazonal



Conforme dados do IBGE, no 3º semestre de 2021, o PIB Brasil cresceu 4% na comparação com o 3º trimestre de 2020. Segundo o IBGE, o PIB está no patamar do fim de 2019 e início de 2020, período pré-pandemia.

PIB - BRASIL

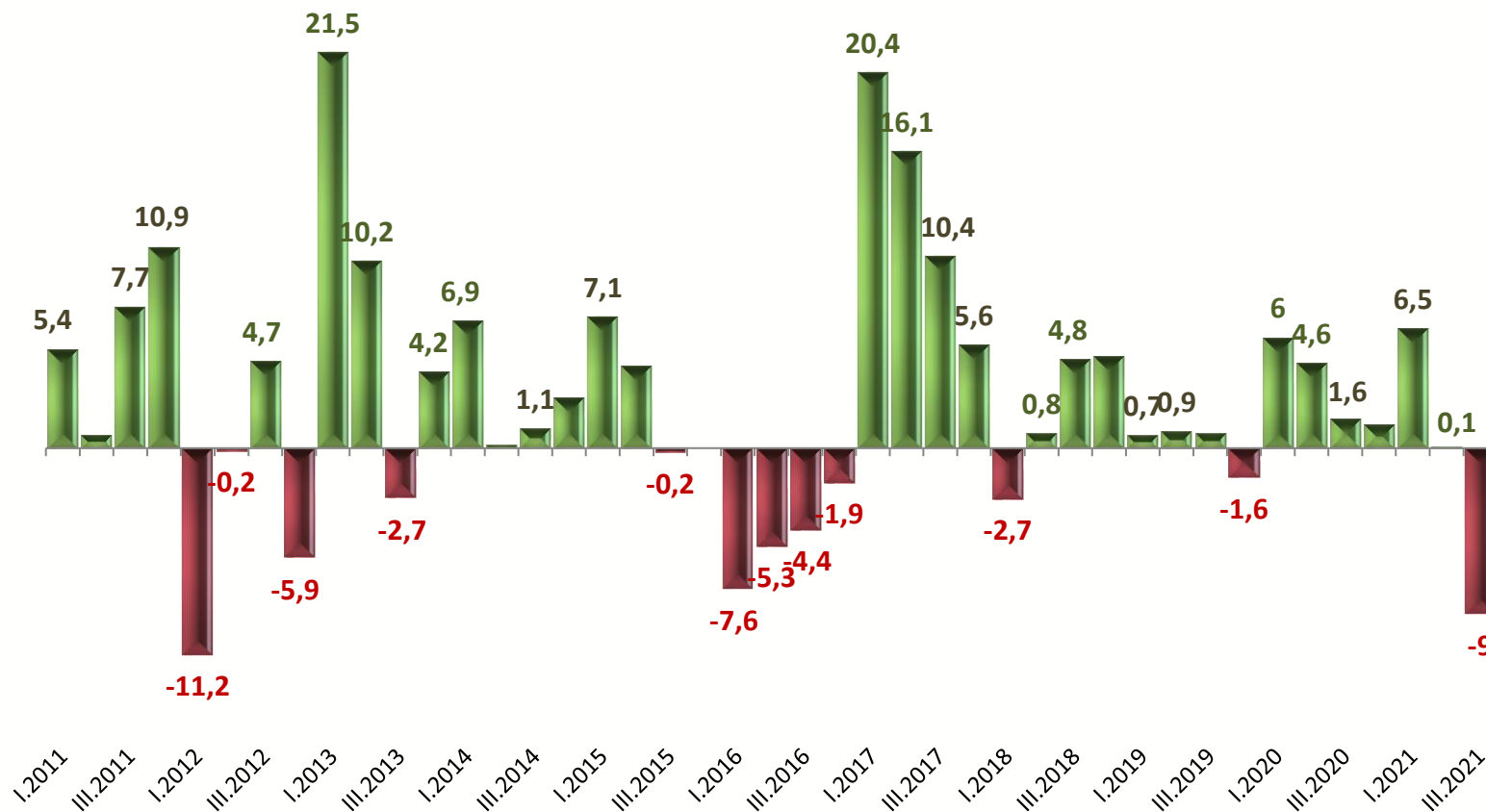
Variação percentual – (T/T-1), com ajuste sazonal.



Na comparação do 3º trimestre com o imediatamente anterior, o PIB Brasil ficou -0,1%, na série com ajuste sazonal. Segundo o IBGE, apesar da alta de 1,1% nos serviços, o índice foi influenciado pela queda da agropecuária (8,0%) e também pelo recuo das exportações de bens e serviços (9,8%). Já a indústria ficou estável (0%).

PIB da Agropecuária

Variação percentual – (T/T-4), sem ajuste sazonal.



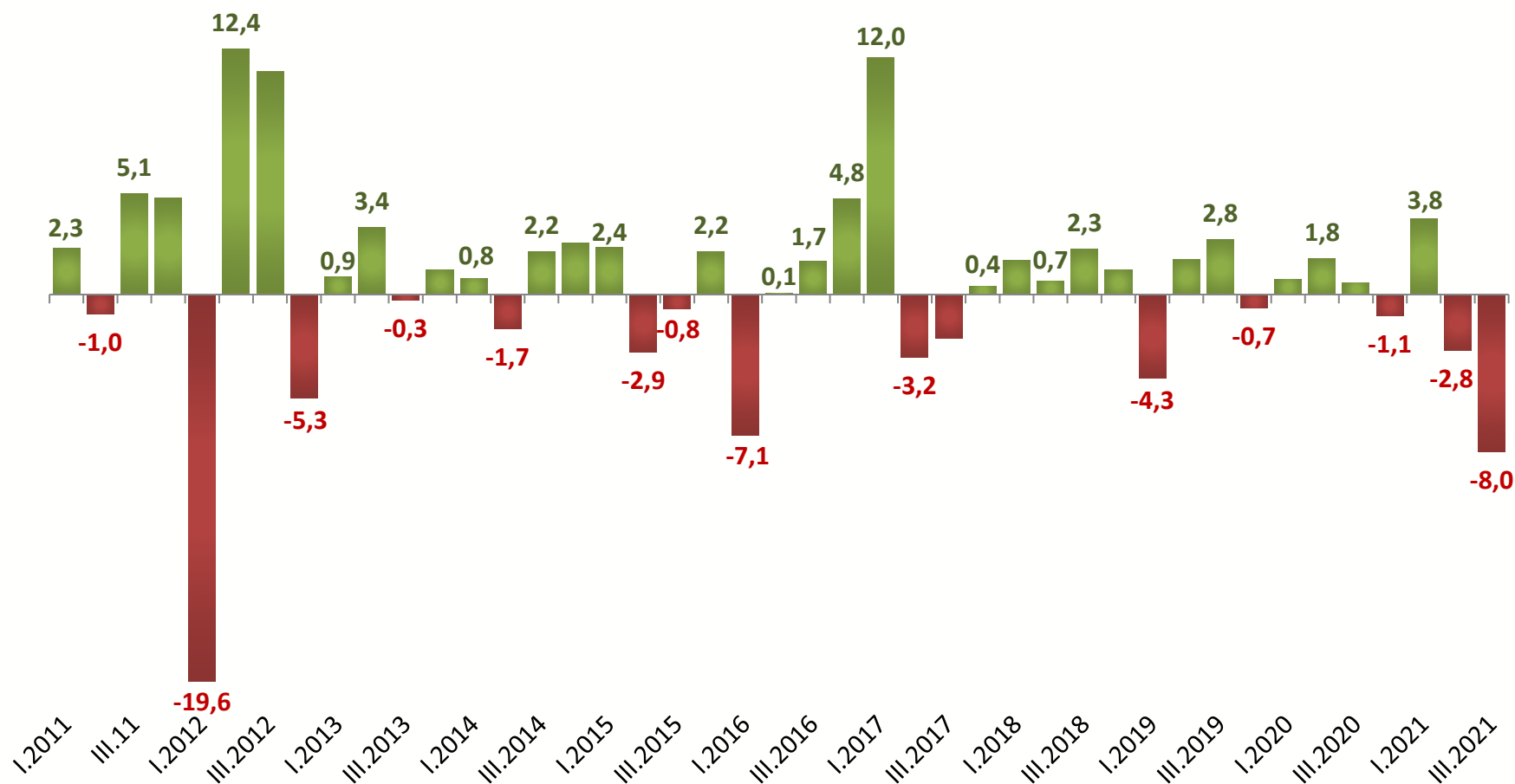
O PIB da Agropecuária apresentou queda de 9% no 3º trimestre de 2021 quando comparado ao mesmo período de 2020. Segundo o IBGE, a agropecuária vem de uma base de comparação alta, já que foi a atividade que mais cresceu no período de pandemia e, para este ano, a bienalidade negativa do café e ocorrência de fatores climáticos adversos afetaram algumas culturas.

Fonte: IBGE

Elaboração: SPE

PIB da Agropecuária

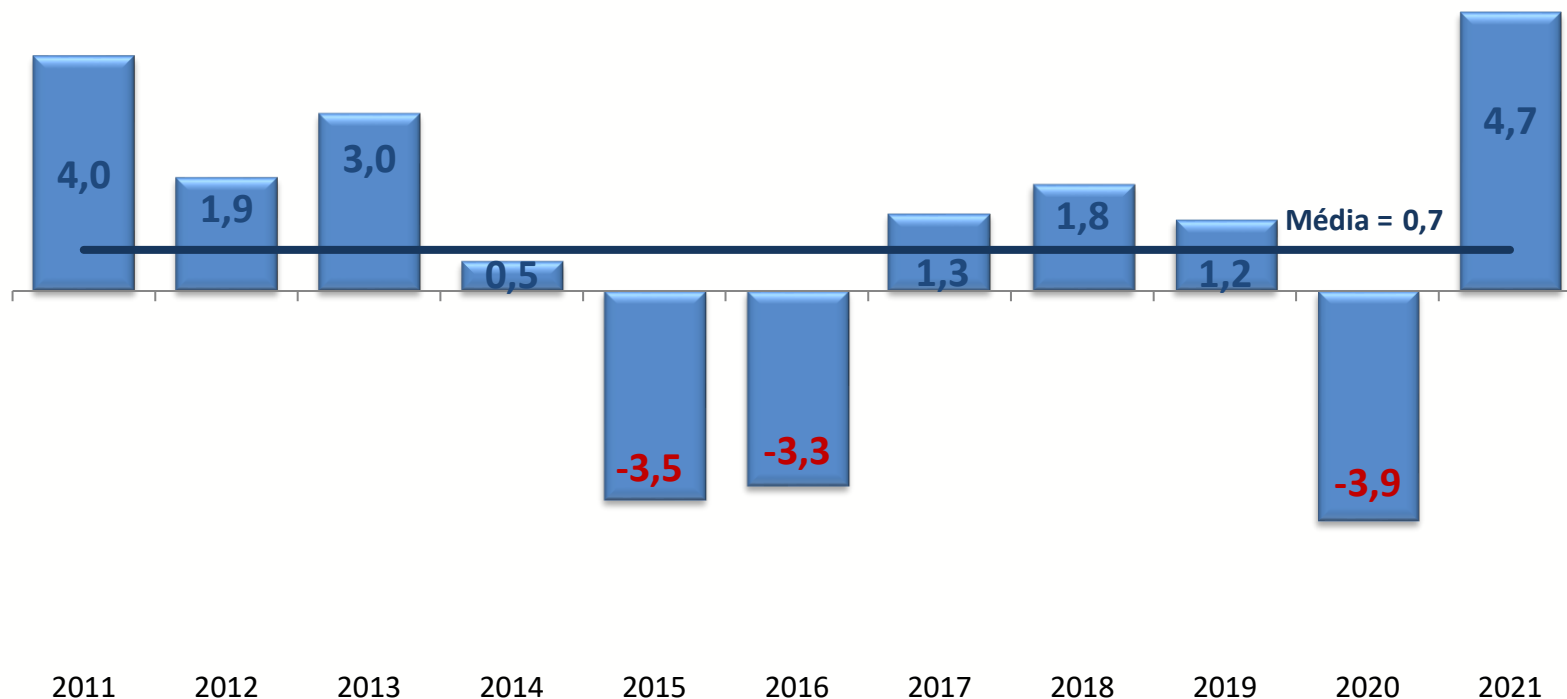
Variação percentual – (T/T-1), com ajuste sazonal.



Na série com ajuste sazonal, o PIB da Agropecuária recuou 8% na comparação do 3º com o 2º trimestre de 2021. Segundo o IBGE, o recuo foi consequência do encerramento da safra de soja, que também acabou impactando as exportações.

PIB - BRASIL

Taxa de crescimento – (% a.a.)



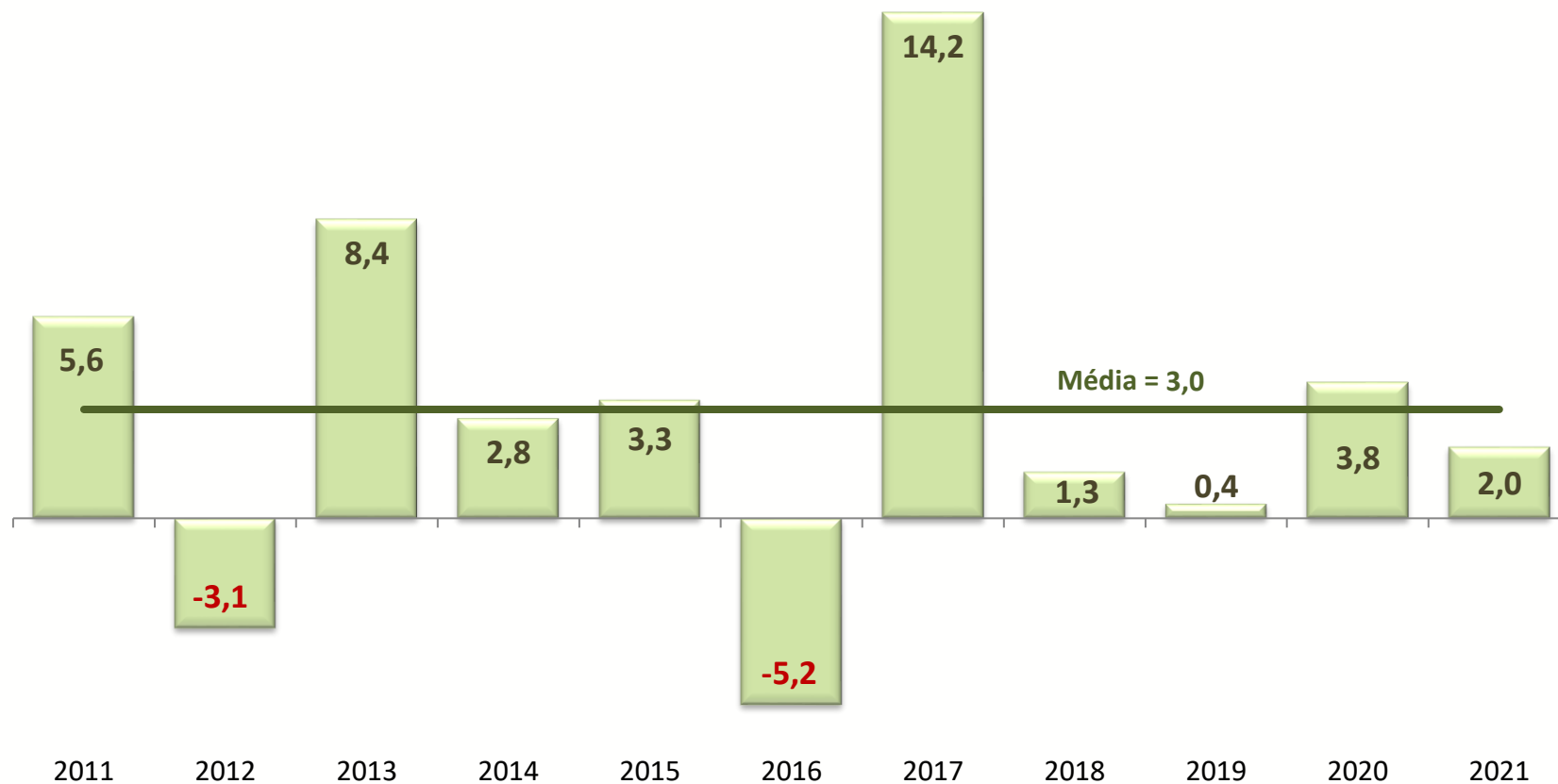
Segundo pesquisa Focus do Bacen, houve piora nas expectativas de crescimento do PIB Brasil em 2021, passando de 5,2% no relatório de 27/08/2021 para 4,7% no relatório de 03/12/2021.

2021*: Projeção Pesquisa Focus de 03.12.2021

Fontes: IBGE e Bacen. Elaboração: SPE

PIB da Agropecuária

Taxa de crescimento – (% a.a.)



Em relação ao PIB da Agropecuária, segundo pesquisa Focus do Bacen, também houve piora nas expectativas de crescimento, passando de 3,3% no relatório de 27/08/2021 para 2% no relatório de 03/12/2021.

2021*: Projeção Pesquisa Focus de 03.12.2021

Fonte: IBGE. Elaboração: SPE



Ministério da Economia

Para maiores informações acesse o site da Secretaria de Política Econômica:

www.spe.fazenda.gov.br



Secretaria
de Política
Econômica

Ministério
da Economia