



MINISTÉRIO DA ECONOMIA

# PIB Brasil - Geral e Agropecuário

## Segundo Trimestre 2021

*Data de divulgação: 01/09/2021*

Os informativos econômicos da Secretaria de Política Econômica (SPE) são elaborados a partir de dados de conhecimento público, cujas fontes primárias são instituições autônomas, públicas ou privadas. O objetivo é organizar informações de conhecimento público para ampliar o entendimento sobre a economia brasileira. O conteúdo deste material é meramente informativo, não possuindo caráter prospectivo, nem delimitando as ações de política econômica adotadas pelo Ministério da Economia

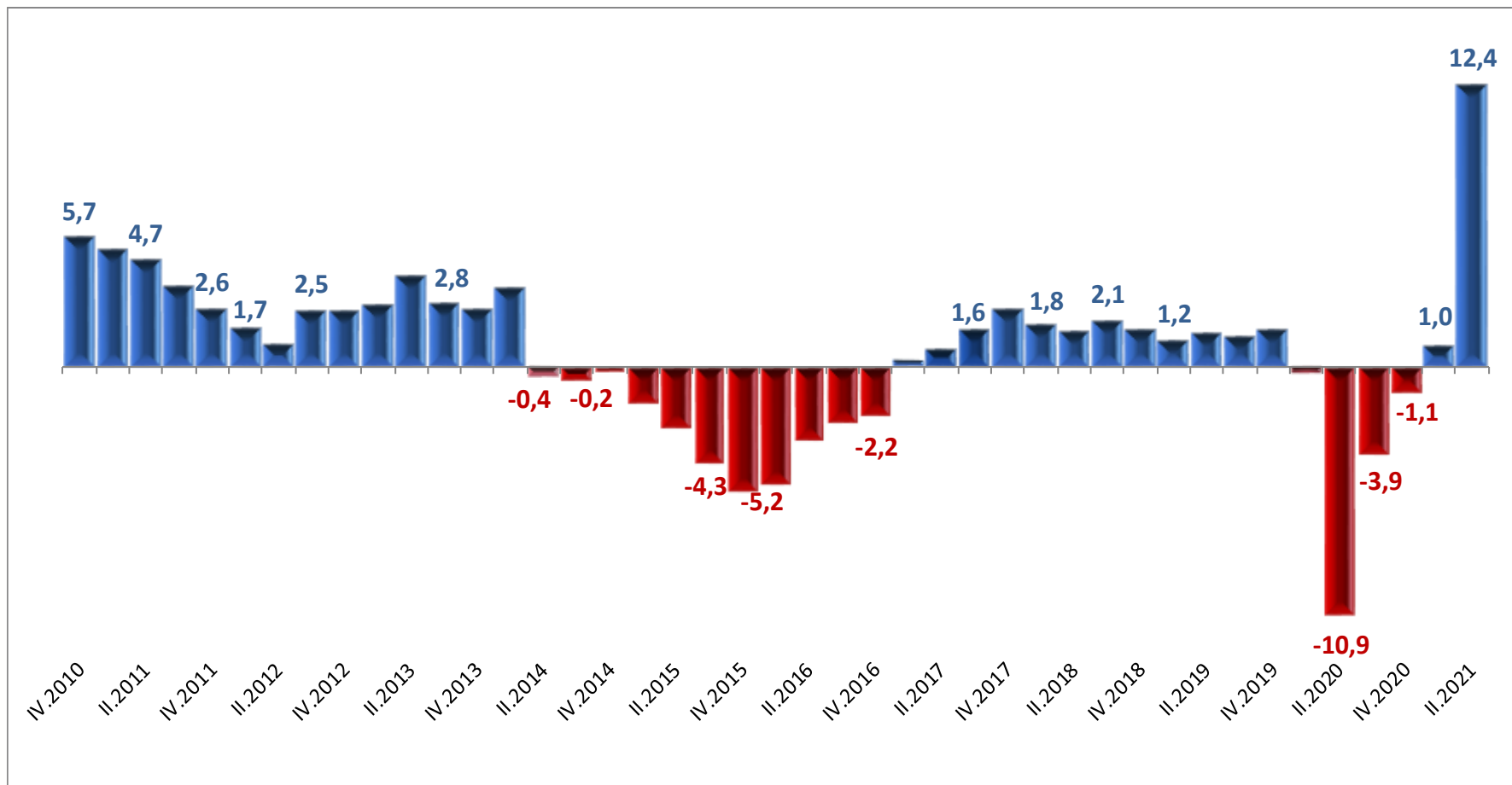


Secretaria  
de Política  
Econômica

**Ministério  
da Economia**

# PIB - BRASIL

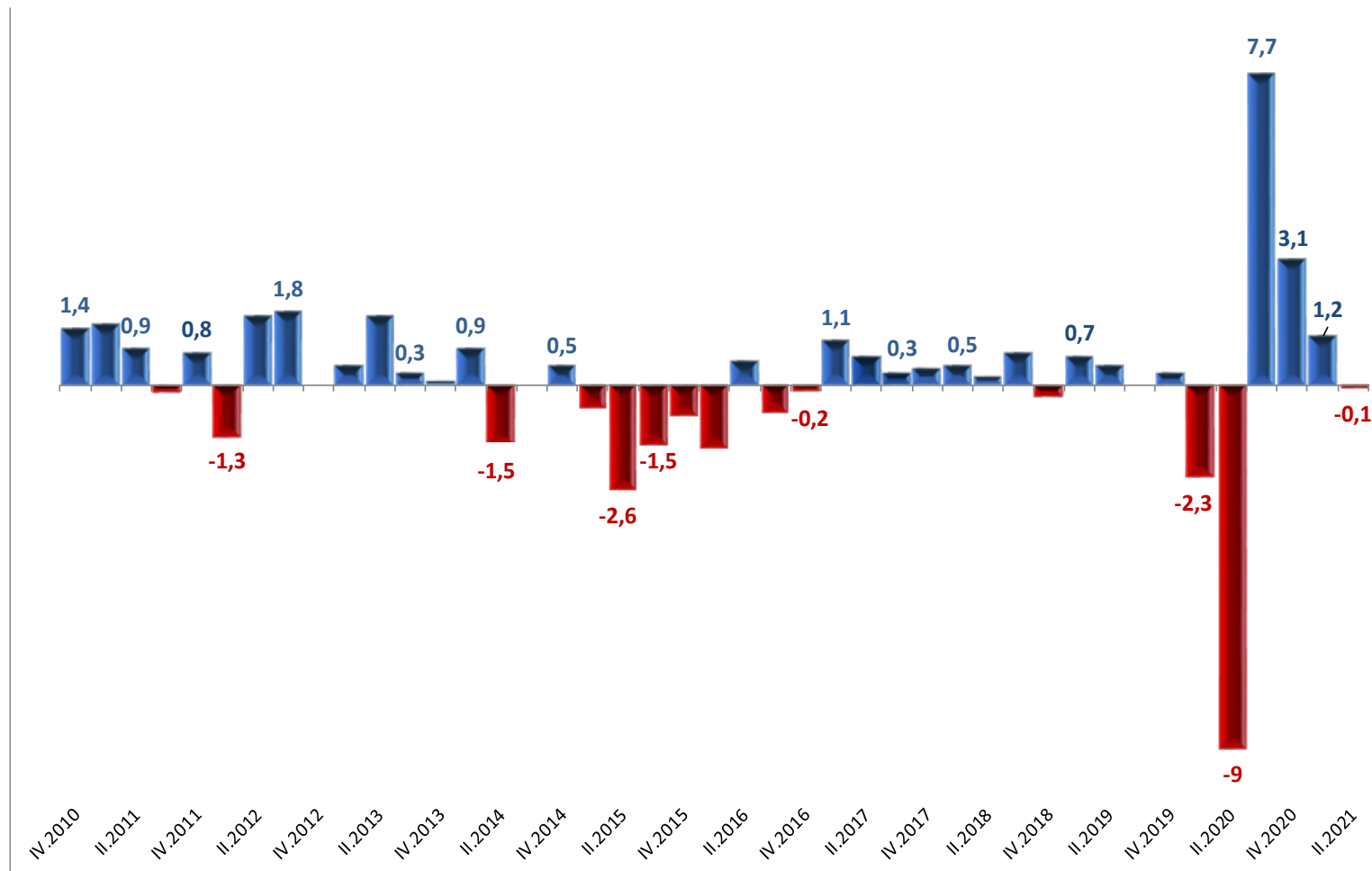
Variação percentual – (T/T-4), sem ajuste sazonal



Conforme dados do IBGE, no 2º semestre de 2021, o PIB Brasil cresceu 12,4% na comparação com o 2º trimestre de 2020.

# PIB - BRASIL

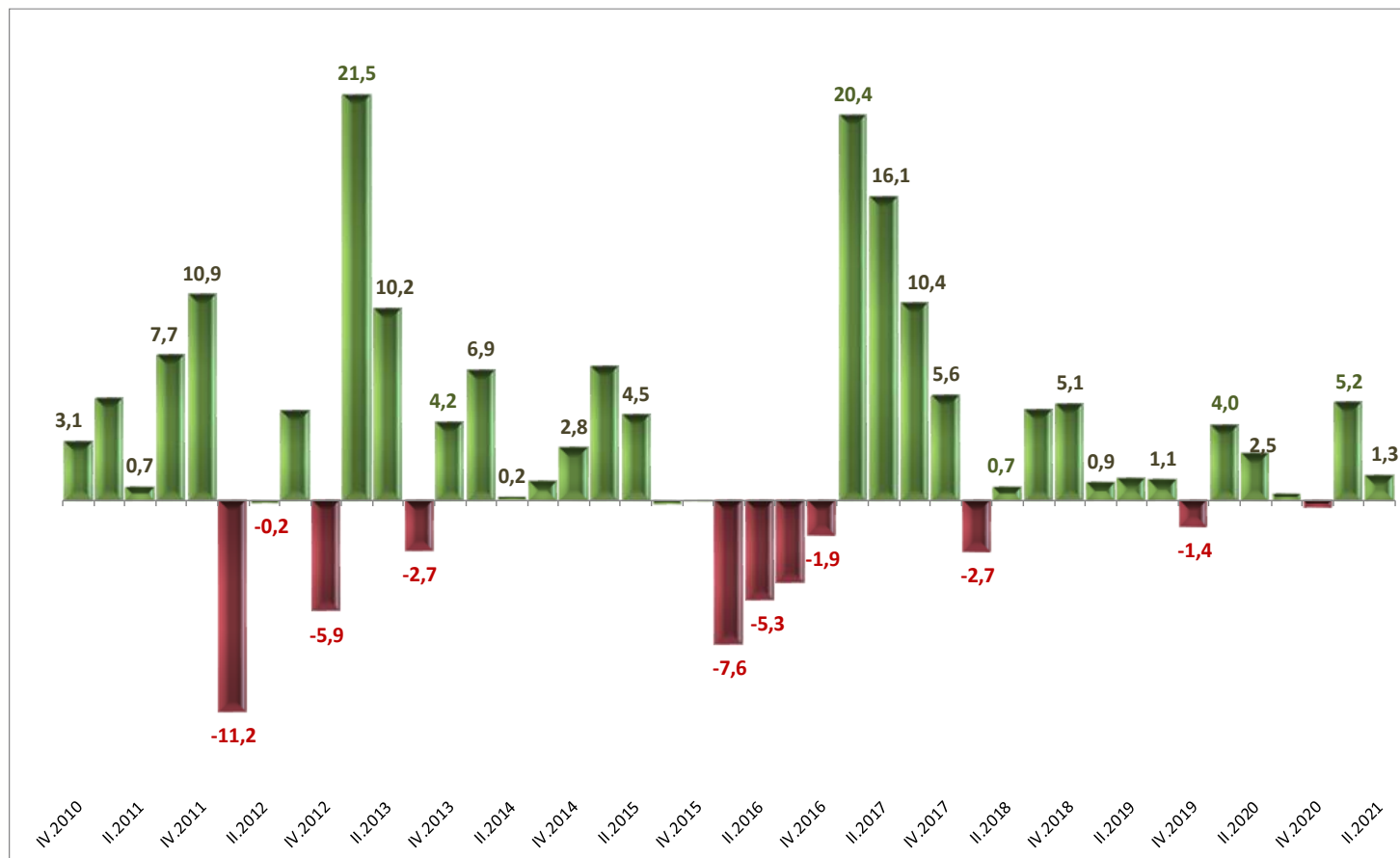
Varição percentual – (T/T-1), com ajuste sazonal.



O PIB Brasil apresentou estabilidade (-0,1%) no 2º trimestre de 2021, quando comparado ao 1º trimestre de 2021, na série com ajuste sazonal.

# PIB da Agropecuária

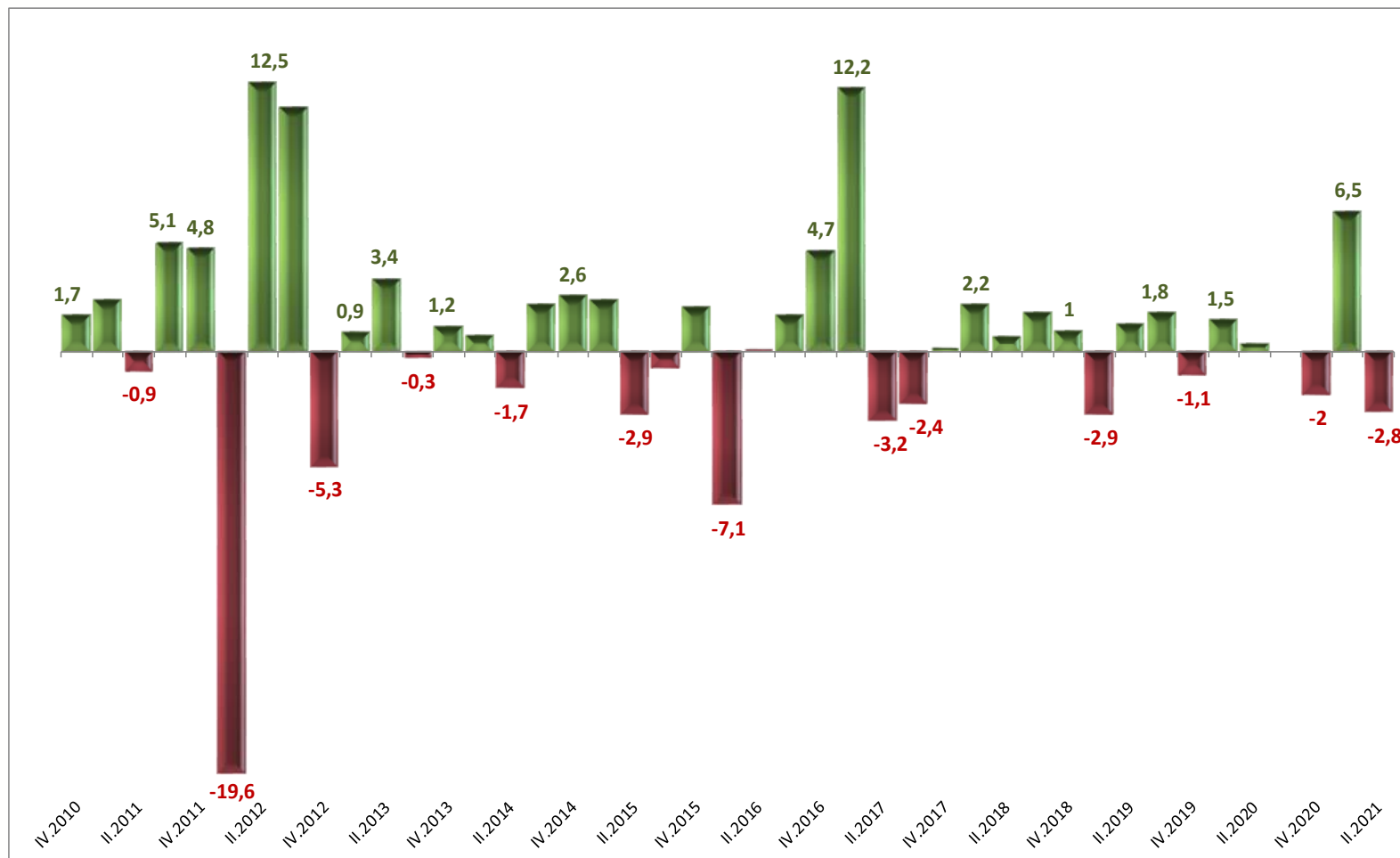
Variação percentual – (T/T-4), sem ajuste sazonal.



O PIB da Agropecuária cresceu 1,3% no 2º semestre de 2021 quando comparado ao mesmo semestre de 2020. Segundo o IBGE, este resultado pode ser explicado, principalmente, pelo desempenho positivo de alguns produtos da lavoura com safra relevante no 2º trim., como a soja e o arroz. Já culturas como café, algodão e milho apresentaram recuos. As estimativas para Pecuária e Produção florestal apontaram contribuição positiva para a Agropecuária neste trimestre.

# PIB da Agropecuária

Varição percentual – (T/T-1), com ajuste sazonal.

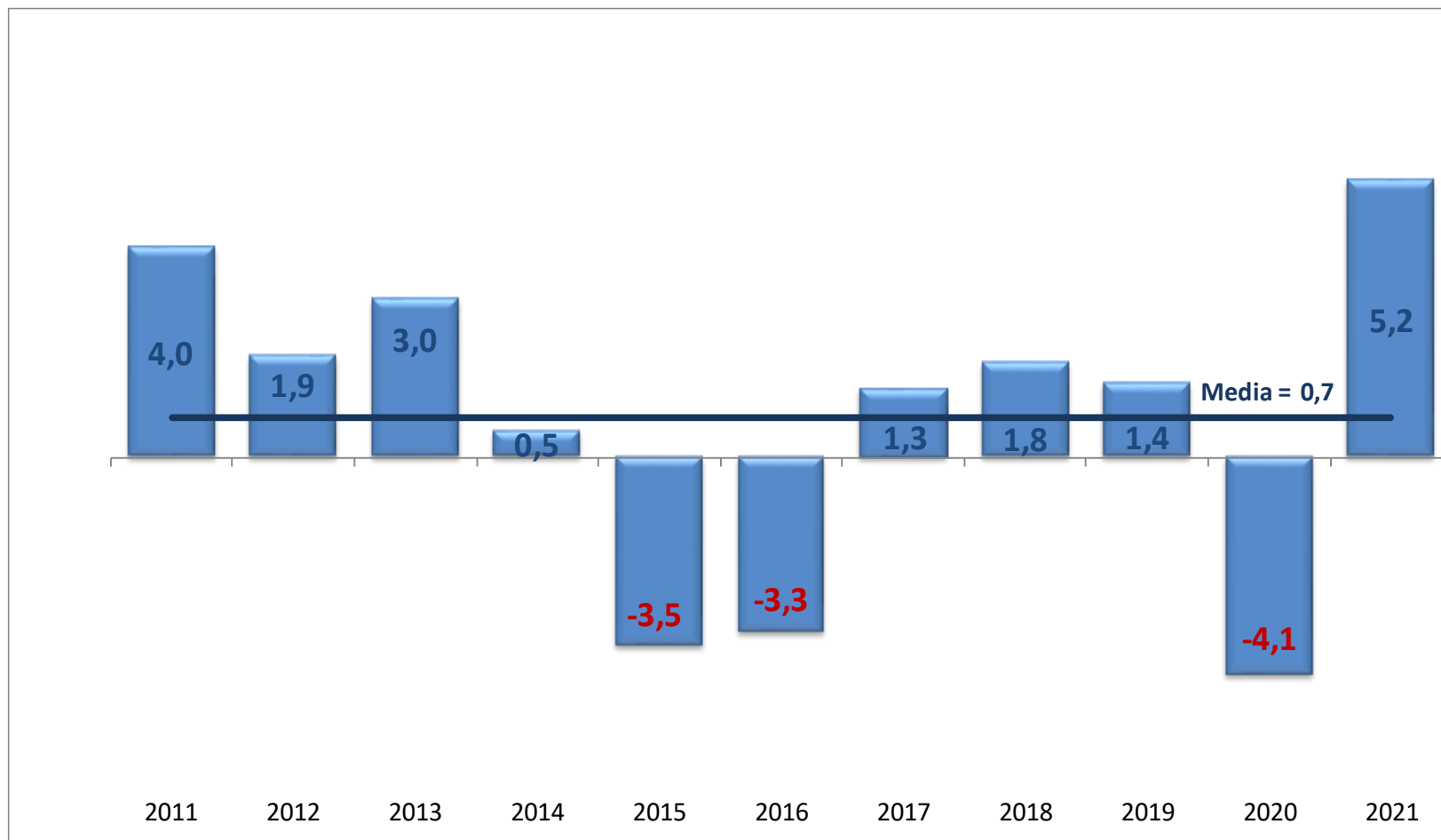


Segundo o IBGE, entre os componentes do PIB Brasil, o PIB da Agropecuária foi o que apresentou maior queda na comparação do 2º trimestre de 2021 com o 1º semestre de 2021 (-2,8%), na série com ajuste sazonal.

Fonte: IBGE  
Elaboração: SPE

# PIB - BRASIL

Taxa de crescimento – (% a.a.)



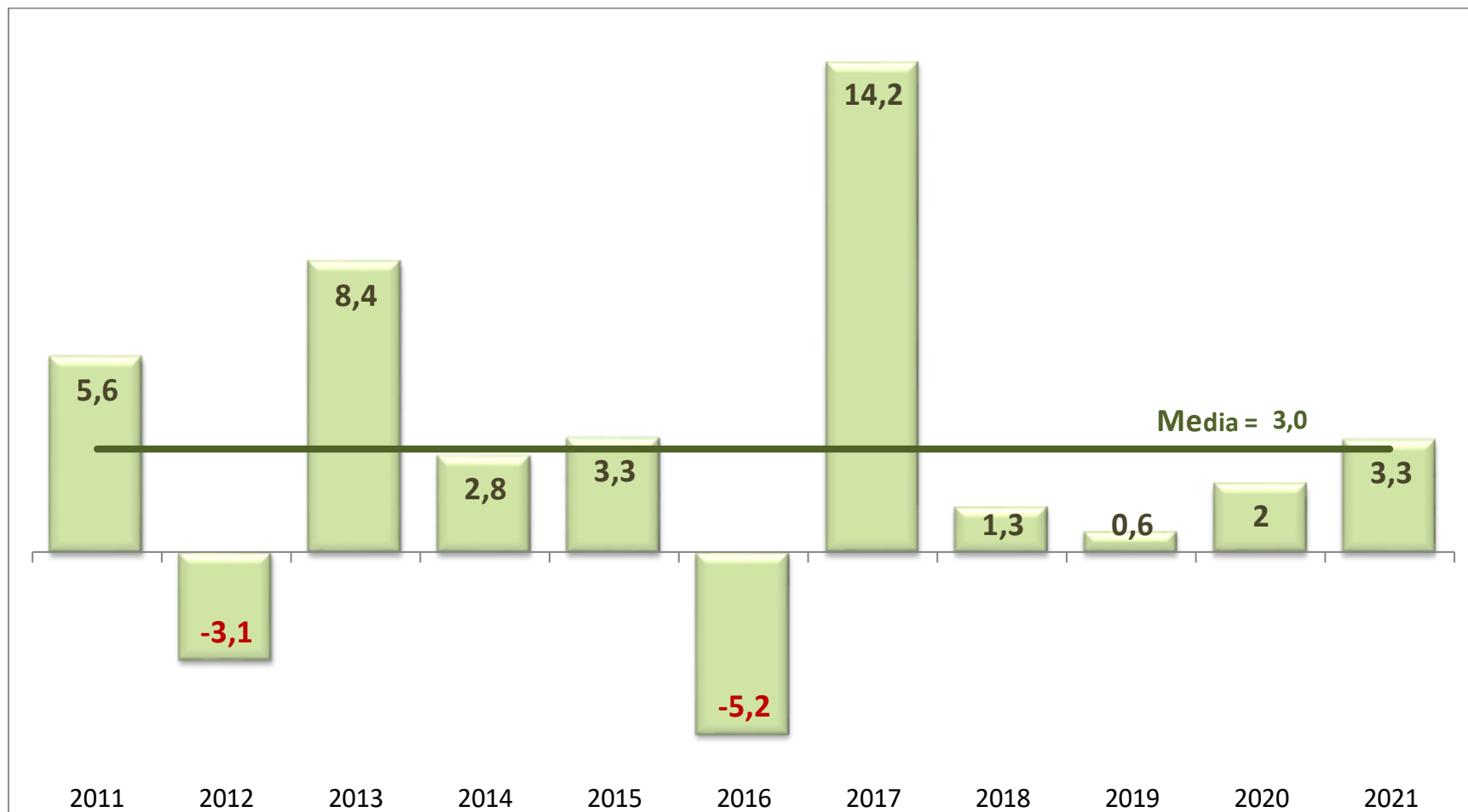
Segundo pesquisa Focus do Bacen, verifica-se que houve melhora nas expectativas de crescimento do PIB Brasil, passando de 4,9% no relatório de 18/06/2021 para 5,2% no relatório de 27/08/2021.

2021\*: Projeção Pesquisa Focus de 27.08.2021

Fontes: IBGE e Bacen. Elaboração: SPE

# PIB da Agropecuária

Taxa de crescimento – (% a.a.)



Em relação ao PIB da Agropecuária, segundo pesquisa Focus do Bacen, houve piora nas expectativas de crescimento, passando de 3,6% no relatório de 18/06/2021 para 3,3% no relatório de 27/08/2021.

2021\*: Projeção Pesquisa Focus de 27.08.2021

Fonte: IBGE. Elaboração: SPE



## Ministério da Economia

Para maiores informações acesse o site da Secretaria de Política Econômica:

[www.spe.fazenda.gov.br](http://www.spe.fazenda.gov.br)



Secretaria  
de Política  
Econômica

**Ministério  
da Economia**