

# Programa FAZ GRCI

MINISTÉRIO DA  
FAZENDA

GOVERNO FEDERAL  
**BRASIL**  
UNIÃO E RECONSTRUÇÃO



## FICHA TÉCNICA

**© Ministério da Fazenda (MF)**  
**Comitê de Gestão de Riscos e Controle Interno (CGRCI)**

### COMPOSIÇÃO

Assessoria Especial de Controle Interno (AECI)

Procuradoria-Geral da Fazenda Nacional (PGFN)

Secretaria de Assuntos Internacionais (SAIN)

Secretaria de Política Econômica (SPE)

Secretaria de Prêmios e Apostas (SPA)

Secretaria de Reformas Econômicas (SRE)

Secretaria do Tesouro Nacional (STN)

Secretaria Especial da Receita Federal do Brasil (RFB)

Secretária Extraordinário de Reforma Tributária (SERT)

Subsecretaria de Gestão Estratégica (SE/SGE)

Conselho Administrativo de Recursos Fiscais (CARF)

Conselho de Recursos do Sistema Financeiro Nacional (CRSFN)

Conselho de Recursos do Sistema Nacional de Seguros Privados,  
Previdência Privada Aberta e de Capitalização. de

*Presidente do CGRCI*

**Dany Andrey Secco**

Presidente do Comitê de Gestão de Riscos e Controle Interno  
Chefe da Assessoria Especial de Controle Interno

*Secretaria Executiva do CGRCI*

**Alan Ribeiro Milagres**

Secretário-Executivo do Comitê de Gestão de Riscos e Controle Interno  
Coordenador-Geral de Riscos e Controles (AECI/CRC)

*Equipe Técnica (elaboração e diagramação)*

Assessoria Especial de Controle Interno

**Daniel Ross Santos**

**Márcio Però de Lima**

Todos os direitos reservados. Permitida a reprodução parcial ou total desde que citada a fonte e que não seja para venda ou qualquer fim comercial. A responsabilidade pelos direitos autorais de textos e imagens é do MF.

BRASIL. Ministério da Fazenda. Comitê de Gestão de Riscos e Controle Interno. *Programa FAZ GRCI: modernização e integração da Gestão de Riscos e Controle Interno do Ministério da Fazenda*. Brasília, DF, agosto de 2024.

# Introdução

A gestão de riscos e controles internos tem como objetivo principal subsidiar a tomada de decisão, visando fornecer uma segurança razoável ao cumprimento da missão e realização dos objetivos institucionais, gerando e protegendo valor público.

A implantação da gestão de riscos e dos controles internos exige uma abordagem multifacetada que aborde os desafios culturais, estruturais, processuais e tecnológicos.

No caso do Ministério da Fazenda (MF), a pluralidade de órgãos que o compõe torna essa implantação particularmente desafiadora. Cada órgão possui sua própria estrutura, cultura, processos e objetivos, o que torna a tarefa de integrar uma gestão de riscos uniforme e eficaz ainda mais complexa.

Para enfrentar esses desafios, é essencial estabelecer uma estrutura de governança sólida e um Sistema de Gestão de Riscos e Controle Interno efetivo.

Com esse objetivo, em março de 2024, o Ministério da Fazenda instituiu o Sistema de Gestão de Riscos e Controle Interno e a Política Geral de Gestão de Riscos e Controle Interno, por meio da [Portaria MF nº 376/2024](#).

Em seguida, aprovou a estrutura de governança de riscos e controles com a criação do Comitê de Gestão de Riscos e Controle Interno, por meio da [Portaria SE/MF nº 892, de 03 de junho de 2024](#), consolidando assim a base necessária para uma gestão de riscos integrada e eficaz.

Para viabilizar a implementação efetiva da gestão de riscos e dos controles internos em todo o Ministério, foi estruturado o Programa FAZ GRCI.

Com essa iniciativa, o Ministério da Fazenda busca assegurar a perenidade da gestão de riscos e controle interno, aprimorar a maturidade e a integração entre seus órgãos, e proteger e maximizar o valor público.

# Programa FAZ GRCI

O Programa FAZ GRCI, elaborado e coordenado pelo Comitê de Gestão de Riscos e Controle Interno do Ministério da Fazenda (CGRCI/MF), consiste em um conjunto de ações estruturantes voltadas à construção de soluções coletivas, à modernização e à integração da gestão de riscos e controle interno do MF e de seus órgãos integrantes.

A construção do Programa contou com a participação de todos os órgãos membros do CGRCI e abrangeu todas as capacidades necessárias à estruturação e funcionamento de um Sistema de Gestão de Riscos e Controle Interno robusto, efetivo, dinâmico, perene e sustentável, e agregado às atividades e funções do Ministério.

P r o g r a m a

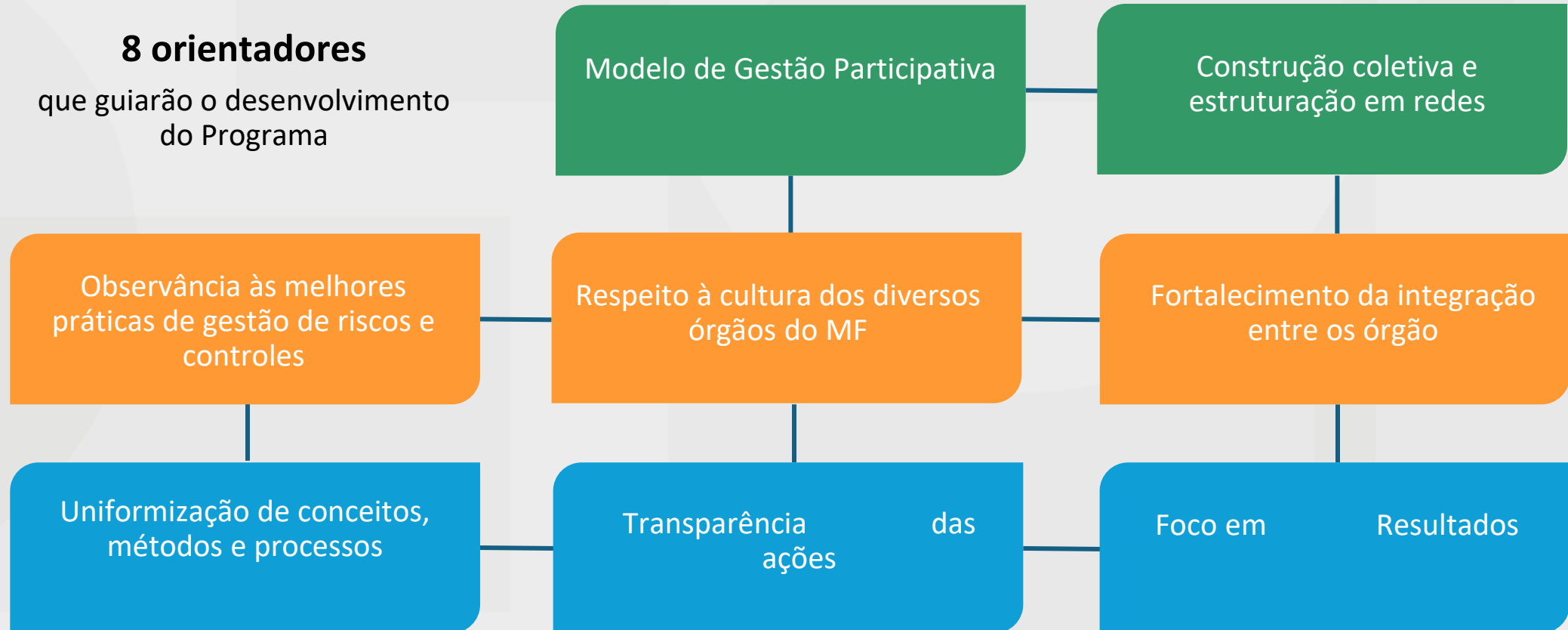


FAZ GRCI

MODERNIZAÇÃO E INTEGRAÇÃO DA  
GESTÃO DE RISCOS E CONTROLE INTERNO  
DO MINISTÉRIO DA FAZENDA

# Premissas do Programa

**8 orientadores**  
que guiarão o desenvolvimento  
do Programa



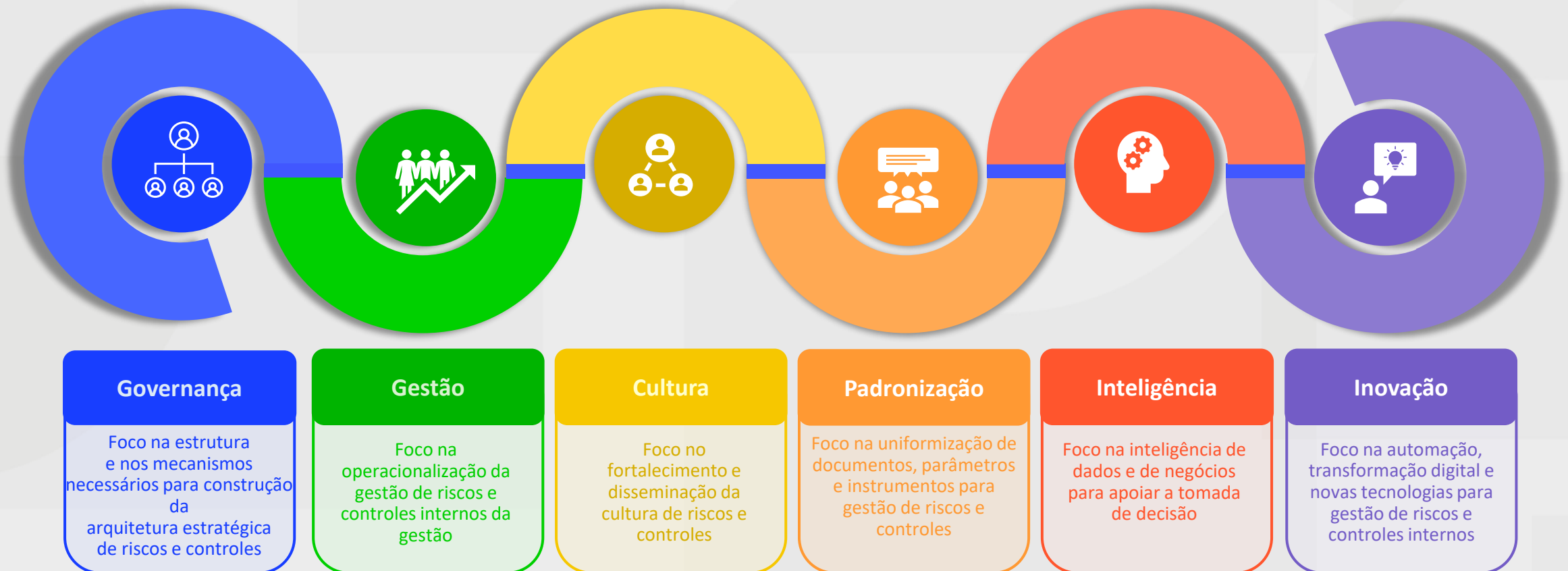
# Benefícios do Programa



**Principais benefícios esperados com o Programa**

# Estrutura do Programa

## 6 EIXOS de Atuação



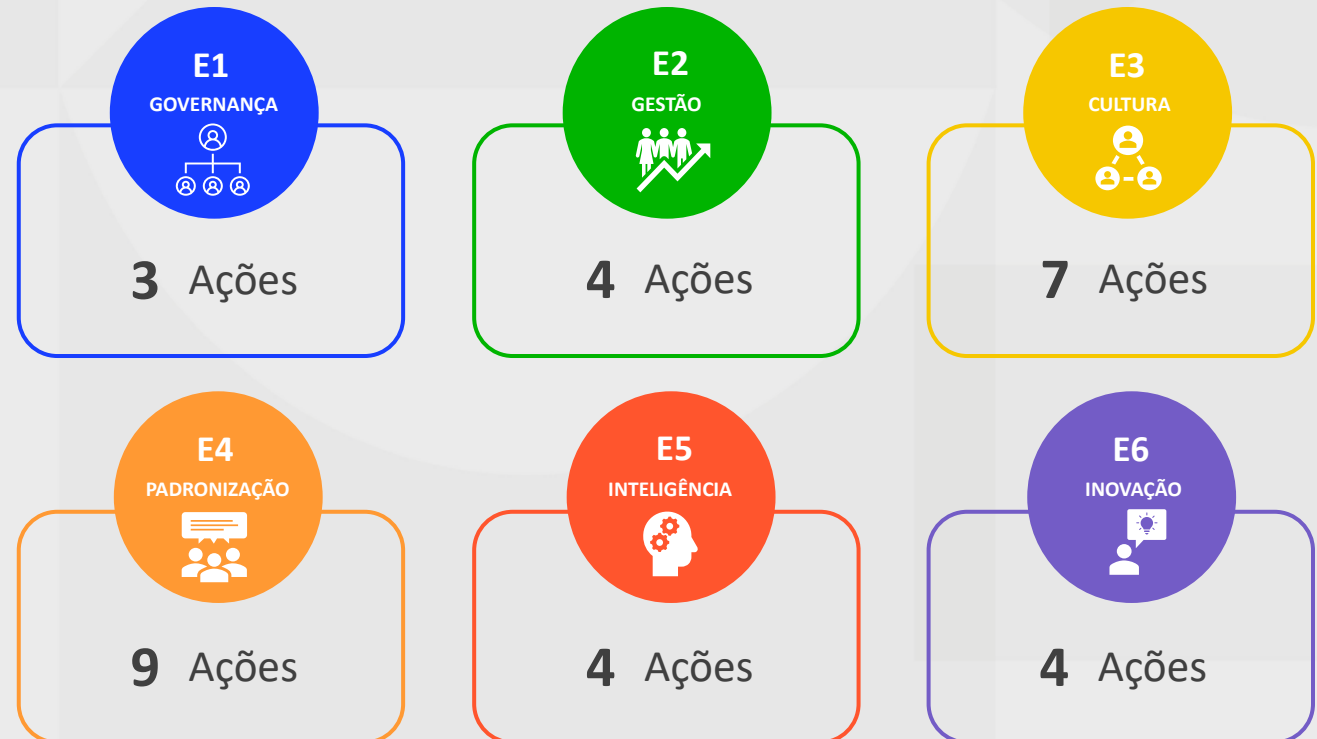
# Ações do Programa

O Programa FAZ GRC

contempla

**31 ações** estruturantes,

distribuídas nos seis eixos de atuação, cobrindo as diversas capacidades necessárias para uma gestão de riscos e controle interno integrada e eficaz







# E1. Governança

O **Eixo Governança** compreende as seguintes ações, direcionadas a fortalecer a estrutura e a gestão estratégica de riscos e controles





# E2. Gestão

O **Eixo Gestão** compreende as seguintes ações, dedicadas a implementar e integrar a gestão de riscos como parte do dia-a-dia

4



**Plano de  
 Gestão de  
 Riscos**

5



**Indicadores e  
 Métricas de  
 Gestão**

6



**Instrumentos de  
 Apoio à Tomada de  
 Decisão**

7



**Relatório de Gestão  
 de Riscos e Controle  
 Interno**



# E3. Cultura

O **Eixo Cultura** compreende as seguintes ações, com vistas a reforçar e difundir a conscientização sobre riscos e controles





# E4. Padronização

O Eixo Padronização compreende as seguintes ações, de modo a garantir consistência, alinhamento e efetividade das prática de gestão de riscos e controles em todo o Ministério.

15



Guia Referencial de Gestão Integral de Riscos

16



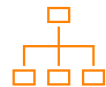
Guia Metodológico de Gerenciamento de Riscos

17



Guia Referencial de Apetite a Riscos

18



Taxonomia de Riscos e Controles

19



Guia Metodológico de Gerenciamento de Riscos Relevantes

20



Biblioteca de Leis e Normas

21



Guia Referencial de Elaboração de Indicadores

22



Biblioteca de Indicadores

23



Biblioteca de Cenários



# E5. Inteligência

**O Eixo Inteligência** compreende as seguintes ações, com vista a prover a gestão e a tomada de decisões fundamentadas e orientadas por dados

24



**Arquitetura de Dados e Informações de Riscos**

25



**Painéis Gerenciais (Dashboards)**

26



**Instrumentos de Reporte e Comunicação**

27



**Base de Eventos de Riscos (Incidentes e Perdas)**



O cumprimento da ação será em etapas.



# E6. Inovação

O **Eixo Inovação** compreende as seguintes ações, de modo a otimizar e promover maior eficiência e eficácia a gestão de riscos e controles

28



**Plataforma  
GRCI BR**  
(Solução de TI  
integrada)

29



**Solução de  
Monitoramento  
Regulatório**

30



**Sistema de  
Monitoramento e  
Alerta de Riscos e  
Tendências**

31



**Soluções de  
Inteligência  
Artificial para  
gestão de riscos**



O cumprimento da ação será em etapas.

**P r o g r a m a**



MODERNIZAÇÃO E INTEGRAÇÃO DA  
GESTÃO DE RISCOS E CONTROLE INTERNO  
DO MINISTÉRIO DA FAZENDA

**Ministério da Fazenda**  
**Comitê de Gestão de Riscos e Controle Interno**

**Contato (AECI-MF)**  
[riscos@fazenda.gov.br](mailto:riscos@fazenda.gov.br)

**Site do Programa (Intranet)**  
[https://mtegovbr.sharepoint.com/sites/Programa\\_FAZ\\_GRCI](https://mtegovbr.sharepoint.com/sites/Programa_FAZ_GRCI)

Brasília-DF, 6 de agosto de 2024

Processo SEI nº 19995.001713/2024-49

# FAZ GRCI

