



APL APICULTURA DO SERTÃO

(VERSÃO PRELIMINAR)

PROGRAMA DE MOBILIZAÇÃO PARA O
DESENVOLVIMENTO DOS ARRANJOS E
TERRITÓRIOS PRODUTIVOS LOCAIS DO
ESTADO DE ALAGOAS



SUMÁRIO

I.	APRESENTAÇÃO.....	03
II.	CARACTERIZAÇÃO.....	06
	1. HISTÓRICO/ANTECEDENTES.....	06
	1.1 Apicultura no mundo.....	06
	1.2 Apicultura no Brasil.....	06
	1.3 Apicultura no Nordeste.....	07
	1.4 Apicultura em Alagoas.....	07
	2. PERFIL DO TERRITÓRIO/ATIVIDADES.....	08
	2.1 TERRITÓRIO.....	09
	2.2 ESPECIALIZAÇÃO PRODUTIVA.....	11
	3. PRINCIPAIS PROBLEMAS POR SERVIÇOS.....	15
III.	PLANO DE AÇÃO.....	17
	3.1 PÚBLICO ALVO.....	17
	3.1.1 NÚMERO DE BENEFICIÁRIOS.....	17
	3.2 OBJETIVO GERAL.....	17
	3.3 RESULTADOS ESPERADOS.....	17
	3.3.1 RESULTADOS FINALÍSTICOS.....	17
	3.3.2 RESULTADOS INTERMEDIÁRIOS.....	18
	3.4 FOCO ESTRATÉGICO.....	19
	3.5 PREMISSAS.....	20
	3.6 AÇÕES	21
IV.	MONITORAMENTO E AVALIAÇÃO.....	54
	4.1 GESTÃO DO PLANO DE DESENVOLVIMENTO.....	54
	4.2 ACOMPANHAMENTO E AVALIAÇÃO.....	56

I. APRESENTAÇÃO

O Governo do Estado de Alagoas através da Secretaria Executiva de Planejamento e Orçamento e o SEBRAE/AL se associaram para conceber e implementar o Programa de Mobilização para o Desenvolvimento dos Arranjos e Territórios Produtivos Locais do Estado de Alagoas. Contando com a parceria de instituições públicas e privadas, o Programa define uma estratégia de atuação visando a mobilizar ações coletivas e integradoras para gerar renda e emprego, direcionadas para a promoção do desenvolvimento dos micro e pequenos negócios. O Programa faz parte do PPA 2004/2007 de Governo do Estado de Alagoas e contou com apoio técnico e financeiro do SEBRAE-NA.

Os principais benefícios esperados do Programa são: o aumento da interação e da cooperação entre produtores e empreendedores; maior atração de capitais; aumento do dinamismo empresarial; redução dos custos e riscos empresariais; promoção de inovações tecnológicas; maior agilidade e flexibilidade da mão-de-obra; melhoria da qualidade de vida no Estado. O Programa deverá tornar-se um dos mecanismos que o Governo de Estado pretende acionar para promover a inclusão social de milhares de trabalhadores, famílias e empreendedores que operam no mundo dos micro e pequenos negócios de Alagoas.

Arranjos produtivos são aglomerações de empresas e de empreendedores localizados em um mesmo território, que apresentam especialização produtiva e mantêm algum vínculo de articulação, interação, cooperação e aprendizagem entre si e com outros atores locais tais como governo, associações empresariais, instituições de crédito, ensino e pesquisa.

Um Arranjo Produtivo Local é caracterizado pela existência da aglomeração de um número significativo de empresas e de empreendedores que atuam em torno de uma atividade produtiva principal. Para isso, é preciso a ocorrência de postos de trabalho, faturamento, mercado, potencial de crescimento, diversificação, entre outros aspectos. A noção de territórios é fundamental para a atuação em Arranjos Produtivos Locais. No

entanto, a idéia de territórios não se resume apenas à sua dimensão material ou geográfica. Território é um campo de forças, uma teia ou rede de relações sociais que se projetam em um determinado espaço. Nesse sentido, o Arranjo Produtivo Local também é um território onde a dimensão constitutiva é econômica por definição, apesar de não se restringir a ela.

Assim, o Arranjo Produtivo Local compreende um recorte do espaço geográfico (parte de um município, conjunto de municípios, bacias hidrográficas, vales, serras, etc.) que possua sinais de identidade coletiva (sociais, culturais, econômicos, políticos, ambientais ou históricos).

Além disso, ele deve manter ou ter a capacidade de promover uma convergência em termos de expectativas de desenvolvimento, estabelecer parcerias e compromissos para manter e especializar os investimentos de cada um dos atores no próprio território, e promover ou ser passível de uma integração econômica e social no âmbito local.

O objetivo do Governo do Estado através da Secretaria Executiva de Planejamento e do SEBRAE, ao atuarem em parceria em Arranjos Produtivos Locais, é promover a competitividade e a sustentabilidade dos micro e pequenos negócios, estimulando processos locais de desenvolvimento, para o que é preciso ter em mente que, em qualquer ação nesse sentido, deve-se permitir a conexão do arranjo com os mercados, a sustentabilidade por meio de um padrão de organização que se mantenha ao longo do tempo, a promoção de um ambiente de inclusão de micro e pequenos negócios em um mercado com distribuição de riquezas, e a elevação do capital social por meio da promoção e a cooperação entre os atores do territórios.

Além disso, é preciso observar a democratização do acesso aos bens públicos como educação e saúde, a preservação do ambiente, a valorização do patrimônio histórico e cultural, o protagonismo local, a integração com outros atores, a mobilização de recursos públicos ou privados complementares aos aportados pelos atores locais.

Este Plano de Ação é um dos componentes do Programa e se refere a um arranjo produtivo local que irá beneficiar segmentos importantes da população de Alagoas que apresentam baixo nível de desenvolvimento humano e elevados índices de pobreza absoluta e relativa. Foi formulado através de metodologia de planejamento participativo, onde os protagonistas locais tiveram a oportunidade de construir a agenda de mudanças do arranjo produtivo local e transformá-lo neste Plano de Ação que visa, em última instância, a mobilizar as potencialidades de desenvolvimento local.

II. Caracterização:

1. Histórico/ Antecedentes

1.1 Apicultura no mundo:

A apicultura é uma atividade milenar com importância alimentar e terapêutica para a saúde humana.

Contribui para a manutenção da biodiversidade, exigindo baixo investimento inicial, apresentando elevada rentabilidade e retorno a médio prazo.

Os principais produtores mundiais de mel são a China, a Argentina e o México.

1.2 Apicultura no Brasil:

Em 1994 o Brasil estava em 16º lugar nas exportações de mel. Atualmente ocupa o 4º lugar.

De 2000 a 2002 as exportações brasileiras cresceram de 4.700% em volume e 7.000% em valor – de 269 mil Kg/US\$ 331 mil, para 12,6 milhões Kg/US\$ 23,1 milhões.

Segundo a Confederação Brasileira de Apicultura a produção atual de mel do Brasil é de 36.000 toneladas.

O Brasil explora apenas 15% do potencial da flora apícola. Portanto temos um potencial inexplorado superior a 200.000 toneladas/ano.

Consumimos 200 g de mel/pessoa/ano. O consumo de açúcar situa-se entre 20 e 25 Kg/ano.

A Alemanha consome 2,4 Kg de mel/habitante/ano, ou seja, 12 vezes mais.

O mel brasileiro apresenta uma alta qualidade.

No Brasil, a maior parte dos produtores de mel possui em média menos de 100 colméias, e estão ligados a associações ou cooperativas apícolas.

1.3 Apicultura no Nordeste:

Atualmente o Piauí é considerado o maior produtor de mel do país, dispondo de 200.000 colméias.

Em 2003 faturou 3,9 milhões de dólares com a exportação de mel.

Floradas variadas, produção ambientalmente limpa, clima quente e maior período de luminosidade são trunfos do nordeste brasileiro.

1.4 Apicultura em Alagoas:

Estima-se que Alagoas possua 300 apicultores.

Segundo o IBGE o estado produziu 21.200 Kg de mel em 2001.

Para 2004 as instituições envolvidas com apicultura no estado prevêem uma produção de 40 toneladas de mel.

A apicultura de Alagoas é uma atividade recente e caracteriza-se pela produção como atividade secundária, através de pequenos apiários fixos, baixo manejo dos enxames, desconhecimento da flora apícola, falta de controle de qualidade do produto, e cooperativismo incipiente.

A distância entre o potencial produtivo e a produção do estado é fato perfeitamente visível.

Vários produtos se apresentam, para Alagoas, como um potencial significativo de produção e conseqüente benefícios para o estado, como o aumento da produção através da polinização, na agricultura, a geração de renda para produtores e trabalhadores rurais e produtores de insumos, além do favorecimento do meio ambiente através da recuperação de áreas degradadas por erosão, queimadas e desmatamentos.

Conforme estudos do Engenheiro Agrônomo Pedro Acioli de Souza, engenheiro, agropecuarista, apicultor e pesquisador alagoano, pode-se apontar, como oportunidades, os seguintes produtos:

- **Mel silvestre:** produzido em todas regiões, exceto onde há cana-de-açúcar com predominância do *mel de cana* ou *melato*; já nas regiões de chácaras predomínio do mel de frutas. Exemplo: caju, etc.
- **Mel de cana:** grande potencial (canaviais) com alto teor de sais minerais.
- **Pólen:** pouco produzido inexplorado, com grande potencial nos vastos coqueirais da mesorregião do litoral.
- **Própolis:** inexplorado, com possibilidade de produção diferenciada nas mesorregiões com especial atenção para própolis vermelha.
- **Polinização:** inexplorada para o uso das abelhas em chácaras e propriedades que se dedicam à fruticultura, agricultura e recuperação de matas ciliares.
- **Produção de enxames:** captura em caixa-isca ou em locais onde os enxames nidificam naturalmente. Grande possibilidade de produção na mesorregião do litoral, devido à abundância de pólen nos coqueiros.

2. Perfil do Território/Atividade

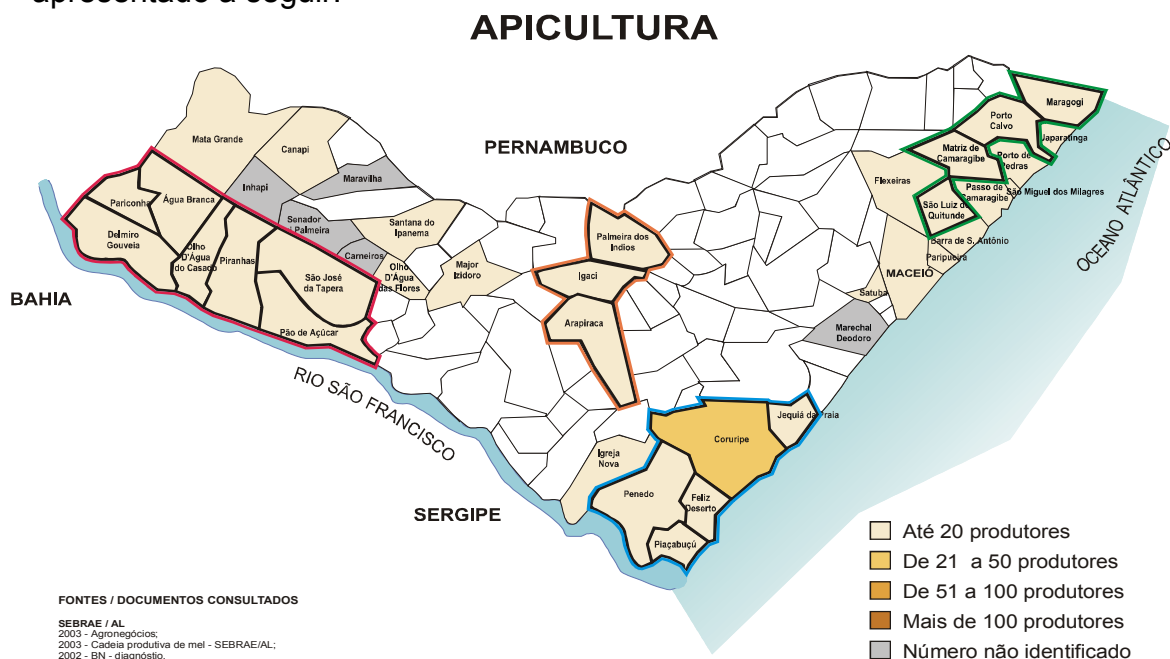
Para a definição de um programa de desenvolvimento apícola em Alagoas, deve-se levar em conta os aspectos sócio-econômicos e ambientais do estado, tendo como ponto de partida as características geográficas, edafoclimáticas de cada mesorregião (áreas menores que um estado, e maiores que um município)

Para uma divisão territorial apícola, utilizamos a metodologia usada pelo Eng. Agrônomo Pedro Acioli de Souza, onde seis mesorregiões são apresentadas de forma orientativa, mas que julgamos ideal para a visualização dos potenciais de produção do estado. (mapa a seguir apresentado)



2.1 Território

A atividade apícola em Alagoas tem maior presença nos municípios destacados no mapa apresentado a seguir:



Em sendo o APL Apicultura Sertão um projeto, onde os recursos são limitados, escolheu-se uma região tivesse uma densidade apícola significativa, levando-se em conta a quantidade de apicultores, a quantidade de colméias povoadas e a produção, além da vocação da atividade na área.

Como território do APL Apicultura Sertão, selecionou-se quatro municípios da mesorregião São Francisco, e três da mesorregião Semi-árido.

Os municípios de Pão de Açúcar, São José da Tapera, Piranhas, Olho d'Água do Casado, Delmiro Gouveia, Pariconha e Água Branca localizam-se no Sertão alagoano e, por apresentarem características comuns, constituem um território.

Nestes municípios a apicultura é uma atividade relativamente nova e veio a ter impulso nos últimos três anos.

O Índice de Desenvolvimento Humano Municipal – IDHM/2000 dos municípios do APL de Apicultura podem ser analisados na tabela abaixo:

ÍNDICES	Água Branca	Delmiro Gouveia	Olho d'Água do Casado	Pão de Açúcar	Pariconha	Piranhas	São José da Tapera
Esperança de vida ao nascer	65,471	64,443	60,279	64,815	61,19	63,22	59,354
Taxa alfabetização de adultos	0,593	0,690	0,517	0,590	0,557	0,612	0,498
Taxa bruta de frequência escolar	0,715	0,777	0,802	0,807	0,729	0,759	0,835
Renda per Capta	69,936	110,1	50,357	85,242	52,683	89,374	43,492
Índice esperança de vida (idhm-l)	0,675	0,657	0,588	0,664	0,603	0,637	0,573
Índice de educação (idhm-e)	0,633	0,719	0,612	0,662	0,614	0,661	0,610

ÍNDICES	Água Branca	Delmiro Gouveia	Olho d'Água do Casado	Pão de Açúcar	Pariconha	Piranhas	São José da Tapera
Índice de pib (idhm-r)	0,482	0,558	0,427	0,515	0,434	0,523	0,402
IDHM	0,597	0,645	0,542	0,614	0,551	0,607	0,529

FONTE: Anuário Estatístico do Estado de Alagoas, 2003.

2.2 Especialização Produtiva

No ano de 2004, até o mês de junho, somente o município de Pão de Açúcar já produziu 11.000 Kg de mel, apesar das condições climáticas adversas para outras atividades agropecuárias. Somando a produção dos sete municípios que formam o território, chegamos à marca de 13.000 Kg.

Parte da comercialização é feita no varejo, no mercado local, onde se consegue um melhor preço (cerca de dez reais por quilo). O excedente é vendido no atacado e, atualmente alcança um preço em torno de R\$ 4,50 o quilo.

No mercado local existe a concorrência com o mel extraído por meleiros, espremido na mão, sem a mínima condição de higiene, mas que por apresentar um preço inferior, atrai uma boa parte da população.

Com base em informações colhidas junto às lideranças da região, estima-se que no território existam setenta apicultores, pois não existem dados oficiais. A grande maioria desses apicultores está capacitada em apicultura.

Quanto a organização do setor, apenas dois municípios possuem Associações de Apicultores legalizadas: Pão de Açúcar e São José da Tapera. Os demais possuem associações informais.

O município de Pão de Açúcar possui um estabelecimento com SIM (Serviço de Inspeção Municipal), pertencente a Cícero Alves da Silva. Nos demais municípios do território não existem estabelecimentos legalizados.

No que se refere à infra-estrutura, existe uma defasagem muito grande, pois é necessário uma casa do mel para atender a 350 colméias, em média. Como já existem 1.700 colméias povoadas, seriam necessárias 05 casas do mel.

Algumas instituições já atuam na região:

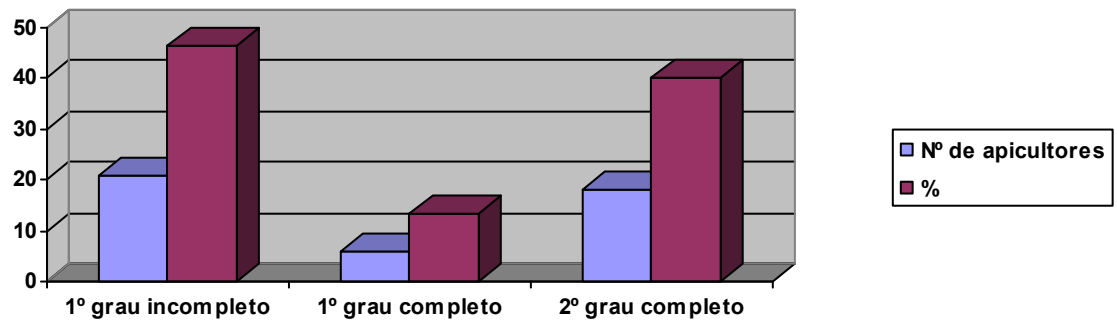
- SEBRAE: realizando capacitação, missões tecnológicas e apoiando a atividade como um todo;
- SENAR: realizando capacitação;
- Instituto Xingó: distribuiu cerca de 100 colméias e dá assistência a nível de campo;
- Banco do Brasil e Banco do Nordeste do Brasil: possuem linhas de crédito para agricultura familiar.

Além disso, existem vários parceiros em potencial. Entre eles podemos citar a CODEVASF, a UFAL, o SENAI, o SENAC, a CEFET, as Prefeituras, a PETROBRÁS, o Ministério da Agricultura, a FUNESA, algumas Secretarias de Estado, Sindicatos de Trabalhadores Rurais e a Organização Não-Governamental Visão mundial.

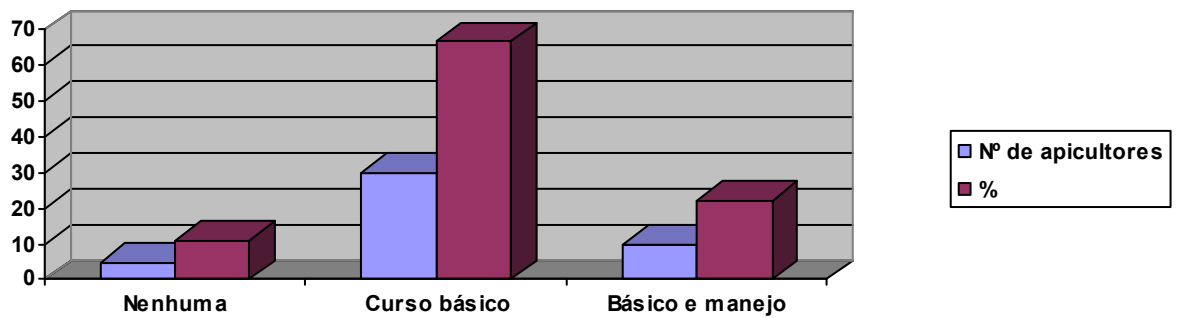
Nota-se que não existe uma sintonia entre a atuação dos diversos parceiros, fato este que reduz a eficiência e a eficácia das ações.

De uma amostragem de 45 apicultores pertencentes ao território do APL de Apicultura, feita pelo SEBRAE entre dezembro de 2003 e janeiro de 2004, observa-se os seguintes dados:

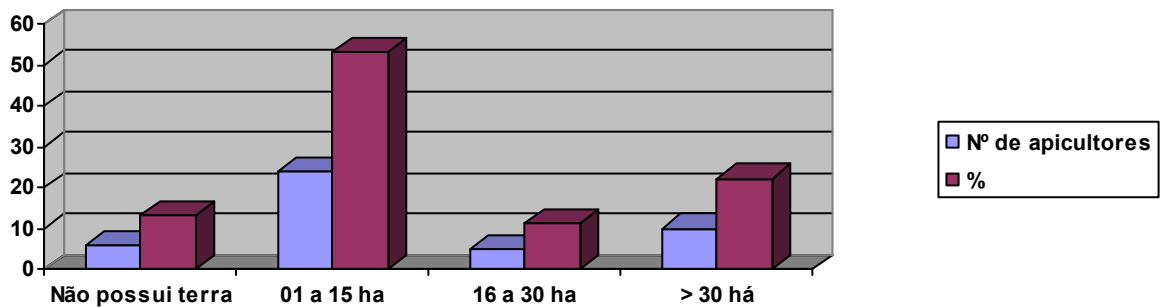
Escolaridade:



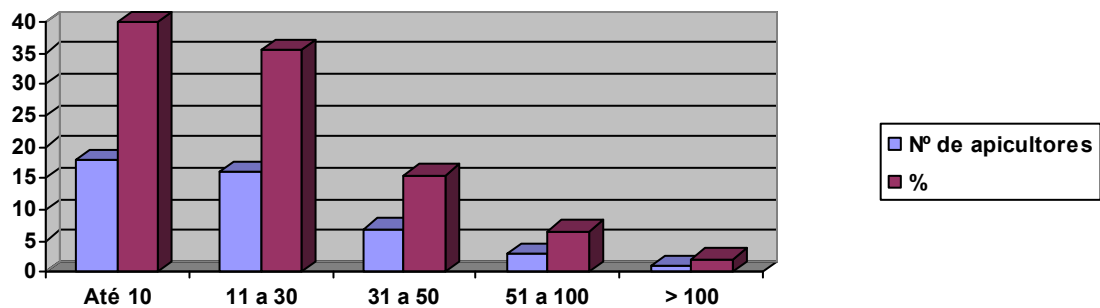
Capacitação em Apicultura:



Área da Propriedade Rural:



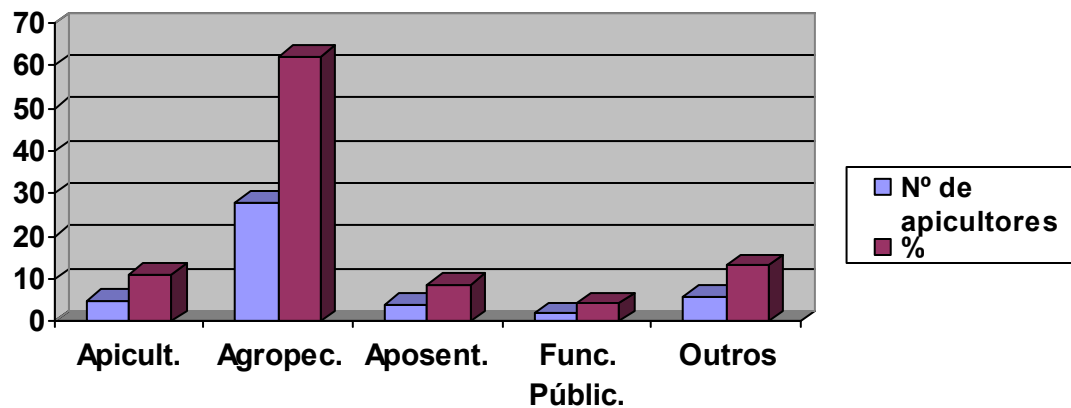
Número de colméias:



Renda familiar:



Principal atividade:



A tabela abaixo apresenta um resumo do perfil dos apicultores do APL de Apicultura da Região do Sertão, conforme o que foi demonstrado nos gráficos acima:

Especificidade	Dados
Escolaridade	46,6% têm 1º grau incompleto
Qualificação em apicultura	66,6% participaram de curso básico de apicultura
Posse da terra	53,3% possuem de 01 a 15 ha de terra
Quantidade de colmeias	40,0% possuem até 10 colméias
Renda	51,1% ganham de 01 a 02 salários mínimos
Práticas agropecuárias	62,2% pratica agropecuária

3. Principais Problemas por Serviços

DIMENSÃO	PROBLEMAS
PROMOÇÃO E MARKETING	Falta de divulgação do produto
	Falta de uma marca registrada
	Falta de marketing
	Falta de material de divulgação do mel do Sertão
	Falta de conhecimento da população da atividade
TECNOLOGIA	Falta de informação das floradas
	Falta de controle de qualidade dos produtos
	Falta de pesquisa na área apícola
	Falta de assistência técnica
	Falta de melhoria no processo de produção
CAPACITAÇÃO	Falta de padronização nos materiais de produção
	Falta de capacitação na área técnica de produção
	Falta de capacitação na área de associativismo
GESTÃO	Falta de capacitação na área de gestão
	Falta de legislação apícola adequada
	Falta de programas de governo na área de apicultura
	Falta de programas de saneamento básico
	Falta de programas de preservação da mata nativa
FINANCEIRO	Falta de fiscalização ambiental adequada
	Existência de pendências financeiras dos apicultores
	Falta de linguagem uniforme nos bancos
	Falta de financiamento fundiário individual
	Demora na liberação dos recursos
	Burocracia exagerada para financiamentos

DIMENSÃO	PROBLEMAS
	Deficiência no sistema de informação dos bancos
INFRA-ESTRUTURA ESPECIALIZADA	Falta de casas do mel
	Falta de equipamentos de produção
	Falta de equipamentos de processamento
	Dificuldade de compra de materiais e insumos
	Falta de transporte para produção
	Falta de terra para os apicultores
	Falta de central de comercialização
	Falta de laboratório de análise de mel
	Falta de um centro tecnológico
	Falta de terras para migração

III. Plano de Ação:

3.1 Público Alvo

A execução do projeto deve beneficiar a *todos os apicultores e produtores, suas organizações associativas – cooperativas e associações, e suas organizações empresariais.* e em relação aos quais deverão ser avaliados os resultados do projeto.

3.1.1 Número de beneficiários

Serão beneficiados 140 produtores até 2005 e um total de 210 produtores até 2007.

3.2 Objetivo Geral

Desenvolver os apicultores do sertão alagoano, inserindo-os na cadeia produtiva da apicultura, através da criação e fortalecimento de suas organizações associativas e empresariais, do aumento de produção e agregação de valor ao produto, com geração de atividades produtivas e renda, que proporcione bem-estar social, econômico e ambiental.

3.3 Resultados Esperados

3.3.1 Resultados Finalísticos

➤ Produção de Mel

- Elevar a produção de mel em 100% até dezembro de 2005 e 200% até 2007.
- Método de medição: levantamento inicial das produções física individual e total, e medições semestrais.

➤ Renda

- Aumentar a renda proveniente da atividade das pessoas atualmente ocupadas na área de produção de mel em 50 % até dezembro de 2005 e 100% até 2007.
- Método de medição: levantamento inicial da renda individual com apicultura, e medição anual.

➤ **Pessoal Ocupado**

- Aumentar do número de pessoas ocupadas na área de produção de mel em 100% até dezembro de 2005 e 200% até 2007.
- Método de medição: levantamento inicial do número de pessoas ocupadas na área, e medição anual.

➤ **Volume de Comercialização**

- Elevar em 50% o volume de mel comercializado para o mercado formal (interno e internacional) até 2005 e 100% até 2007.
- Método de medição: levantamento inicial do volume de mel comercializado, e medições semestrais.

3.3.2 Resultados Intermediários

➤ **Produtividade**

- Elevar a produtividade das colméias em 20% até dezembro de 2007,
- Método de medição: levantamento inicial da produtividade média das colméias da região, e medições semestrais.

➤ **Colméias Habitadas.**

- Elevar a quantidade de colméias habitadas em 70% até dezembro de 2007.
- Método de medição: levantamento inicial da quantidade existente, e medições semestrais.

➤ **Número de Colméias.**

- Aumentar em 100% o número de colméias até dezembro de 2005 e 200% até 2007.
- Método de medição: levantamento inicial do número de colméias de cada apicultor, e medição anual.

➤ **Empresas de Insumos.**

- Implantar, pelo menos, duas unidades de produção de colméias e/ou macacões, formais ou informais, até dezembro de 2007.
- Método de medição: levantamento inicial do número de empresas criadas, e medição anual.

➤ **Organização de apicultores.**

- Organizar e integrar 70% dos apicultores em associações, para em conjunto realizarem negócios, até dezembro de 2007.
- Método de medição: levantamento inicial do número de apicultores e medição semestral.

➤ **Novos Produtos.**

- Iniciar a produção de própolis e pólen até dezembro de 2007.
- Método de medição: levantar o número de novos produtos produzidos, e medição anual.

➤ **Credenciamento no SIE e/ou SIF.**

- Implantar o Programa de Boas Práticas de Fabricação, em 01 unidade de produção, até dezembro de 2005 e outro programa até 2007.
- Método de medição: medição anual.

3.4. Foco Estratégico

Foco estratégico é a primeira aproximação do escopo do projeto, e representa a escolha do curso das ações definidas no mesmo, no intuito de otimizar os recursos e superar os estrangulamentos, para a consecução total dos objetivos.

Assim definiu-se o foco estratégico, buscando retratar de forma real as ações necessárias ao APL – Apicultura Sertão.

- Organização dos apicultores para otimizar os processos de compra, produção e comercialização;
- Ampliação da participação da apicultura familiar e dos micro e pequenos apicultores no agronegócio apícola, com conseqüente geração de atividades produtivas, renda e bem-estar social e econômico;
- Aumento da produção e da produtividade;
- Melhoria da qualidade do mel;
- Produção de novos produtos da abelha;
- Melhoria do processo de comercialização dos produtos e abertura de novos mercados;

3.5. Premissas

- Acesso ao crédito em tempo hábil e em condições favoráveis;
- Manutenção das condições ambientais favoráveis à produção de mel silvestre isento de contaminação por produtos químicos;
- Ausência de pragas ou doenças que possam afetar significativamente os enxames;
- Possibilidade do aumento da oferta e do consumo de mel nos mercados interno e externo;
- Ausência de fenômenos climáticos, incêndios ou outros eventos que possam afetar a disponibilização do pasto apícola.

3.6 Ações

Ação: Realizar Clínicas Tecnológicas

a) Descrição: Realizar dez clínicas tecnológicas sobre o melhoramento da qualidade dos produtos apícolas

b) Coordenação: SEPLAN/AL – SEBRAE/AL (Alberto Brasil (82) 9948-5974/3338-8441)

c) Execução: SEBRAE/AL (Ronaldo Moraes (82) 3216-1648/9983-0805)

d) Viabilização financeira: R\$ 20.000,00

RECURSOS FINANCEIROS E ECONÔMICOS						
Parceiros Locais	Previsto R\$	%	Previsto R\$	%	TOTAL R\$	%
Parceiros Estaduais	Previsto R\$	%	Previsto R\$	%	TOTAL R\$	%
SEBRAE/AL	20.000,00	100			20.000,00	100
Parceiros Federais - GTP APL	Previsto R\$	%	Previsto R\$	%	TOTAL R\$	%

e) Data de início: 01 de fevereiro

f) Data de término: 20 de dezembro

g) Ação relacionada ao resultado nº:

h) Selecione o item abaixo que melhor se relaciona com esta ação:

- acesso aos mercados interno e externo qualidade e produtividade
 formação / capacitação governança e cooperação
 tecnologia e inovação (incluindo o design) investimento e financiamento
 outra. Por favor, informe:

Ação: Realizar orientação tecnológica para os apicultores do Sertão Alagoano

a) Descrição: Implantar uma equipe de orientação tecnológica - 13 Agentes de Desenvolvimento Rural

b) Coordenação: SEPLAN/AL – SEBRAE/AL (Alberto Brasil (82) 9948-5974/3338-8441)

c) Execução: FAPEAL (Prof.Euclides (82) 3315-2200)

d) Viabilização financeira: R\$ 89.374,00

RECURSOS FINANCEIROS E ECONÔMICOS						
Parceiros Locais	Previsto R\$	%	Previsto R\$	%	TOTAL R\$	%
Parceiros Estaduais	Previsto R\$	%	Previsto R\$	%	TOTAL R\$	%
FAPEAL/Prefeituras	60.330,00	67.50			60.330,00	67.50
Parceiros Federais - GTP APL	Previsto R\$	%	Previsto R\$	%	TOTAL R\$	%

e) Data de início: 01 de março

f) Data de término: 20 de dezembro

g) Ação relacionada ao resultado nº:

h) Selecione o item abaixo que melhor se relaciona com esta ação:

acesso aos mercados interno e externo

qualidade e produtividade

formação / capacitação

governança e cooperação

tecnologia e inovação (incluindo o design)

investimento e financiamento

outra. Por favor, informe:

Ação: Realizar Visitas técnicas

a) Descrição: Realizar duas Missões Técnicas, sendo a 1ª no Congresso Brasileiro de Apicultura em Belo Horizonte e a 2ª para conhecer a Casa Apis no Piauí.

b) Coordenação: SEPLAN/AL – SEBRAE/AL (Alberto Brasil (82) 9948-5974/3338-8441)

c) Execução: SEBRAE/AL (Ronaldo Moraes (82) 3216-1648/9983-0805)

d) Viabilização financeira: R\$ 50.000,00

RECURSOS FINANCEIROS E ECONÔMICOS						
Parceiros Locais	Previsto R\$	%	Previsto R\$	%	TOTAL R\$	%
Parceiros Estaduais	Previsto R\$	%	Previsto R\$	%	TOTAL R\$	%
SEBRAE/AL	30.000,00	60			30.000,00	60
Parceiros Federais - GTP APL	Previsto R\$	%	Previsto R\$	%	TOTAL R\$	%

e) Data de início: 01 de fevereiro

f) Data de término: 20 de dezembro

g) Ação relacionada ao resultado nº:

h) Selecione o item abaixo que melhor se relaciona com esta ação:

- acesso aos mercados interno e externo qualidade e produtividade
 formação / capacitação governança e cooperação
 tecnologia e inovação (incluindo o design) investimento e financiamento
 outra. Por favor, informe:

Ação: Implantar Boas Práticas de Fabricação (BPF) e Análise de Perigos e Pontos Críticos de Controle (APPCC)

a) Descrição: Implantar Boas Práticas de Fabricação (BPF) e Análise de Perigos e Pontos Críticos de Controle (APPCC) nas casas do mel de Delmiro Gouveia e Olho D'Água das Flores e Pão de Açúcar, Água Branca, Olho D'Água do Casado e Pariconha.

b) Coordenação: SEPLAN/AL – SEBRAE/AL (Alberto Brasil (82) 9948-5974/3338-8441)

c) Execução: A negociar

d) Viabilização financeira: R\$ 36.000,00

RECURSOS FINANCEIROS E ECONÔMICOS						
Parceiros Locais	Previsto R\$	%	Previsto R\$	%	TOTAL R\$	%
Parceiros Estaduais	Previsto R\$	%	Previsto R\$	%	TOTAL R\$	%
Parceiros Federais - GTP APL	Previsto R\$	%	Previsto R\$	%	TOTAL R\$	%

e) Data de início: 01 de fevereiro

f) Data de término: 20 de dezembro

g) Ação relacionada ao resultado nº:

h) Selecione o item abaixo que melhor se relaciona com esta ação:

- | | |
|--|---|
| <input type="checkbox"/> acesso aos mercados interno e externo | <input checked="" type="checkbox"/> qualidade e produtividade |
| <input type="checkbox"/> formação / capacitação | <input type="checkbox"/> governança e cooperação |
| <input checked="" type="checkbox"/> tecnologia e inovação (incluindo o design) | <input type="checkbox"/> investimento e financiamento |
| <input type="checkbox"/> outra. Por favor, informe: | |

Ação: Realizar Consultorias

a) Descrição: Realizar consultoria em Adequação à Produção Orgânica,

b) Coordenação: SEPLAN/AL – SEBRAE/AL (Alberto Brasil (82) 9948-5974/3338-8441)

c) Execução: A negociar

d) Viabilização financeira: R\$ 20.000,00

RECURSOS FINANCEIROS E ECONÔMICOS						
Parceiros Locais	Previsto R\$	%	Previsto R\$	%	TOTAL R\$	%
Parceiros Estaduais	Previsto R\$	%	Previsto R\$	%	TOTAL R\$	%
Parceiros Federais - GTP APL	Previsto R\$	%	Previsto R\$	%	TOTAL R\$	%

e) Data de início: 01 de fevereiro

f) Data de término: 20 de dezembro

g) Ação relacionada ao resultado nº:

h) Selecione o item abaixo que melhor se relaciona com esta ação:

- | | |
|--|---|
| <input type="checkbox"/> acesso aos mercados interno e externo | <input checked="" type="checkbox"/> qualidade e produtividade |
| <input type="checkbox"/> formação / capacitação | <input type="checkbox"/> governança e cooperação |
| <input checked="" type="checkbox"/> tecnologia e inovação (incluindo o design) | <input type="checkbox"/> investimento e financiamento |
| <input type="checkbox"/> outra. Por favor, informe: | |

Ação: Analisar produtos apícolas

a) Descrição: Analisar mel com o objetivo de verificar a qualidade do produto/Equipar laboratório da ESSER para fazer análises de mel

b) Coordenação: SEPLAN/AL – SEBRAE/AL (Alberto Brasil (82) 9948-5974/3338-8441)

c) Execução: A negociar

d) Viabilização financeira: R\$ 25.000,00

RECURSOS FINANCEIROS E ECONÔMICOS						
Parceiros Locais	Previsto R\$	%	Previsto R\$	%	TOTAL R\$	%
Parceiros Estaduais	Previsto R\$	%	Previsto R\$	%	TOTAL R\$	%
SEBRAE/AL	20.000,00	100			20.000,00	100
Parceiros Federais - GTP APL	Previsto R\$	%	Previsto R\$	%	TOTAL R\$	%

e) Data de início: 01 de fevereiro

f) Data de término: 20 de dezembro

g) Ação relacionada ao resultado nº:

h) Selecione o item abaixo que melhor se relaciona com esta ação:

- acesso aos mercados interno e externo qualidade e produtividade
 formação / capacitação governança e cooperação
 tecnologia e inovação (incluindo o design) investimento e financiamento
 outra. Por favor, informe:

Ação: Confeccionar um Vídeo Institucional

a) Descrição: Registrar imagens para acompanhamento do APL

b) Coordenação: SEPLAN/AL – SEBRAE/AL (Alberto Brasil (82) 9948-5974/3338-8441)

c) Execução: SEBRAE/AL (Ronaldo Moraes (82) 3216-1648/9983-0805)

d) Viabilização financeira: R\$ 5.000,00

RECURSOS FINANCEIROS E ECONÔMICOS						
Parceiros Locais	Previsto R\$	%	Previsto R\$	%	TOTAL R\$	%
Parceiros Estaduais	Previsto R\$	%	Previsto R\$	%	TOTAL R\$	%
SEBRAE/AL	5.000,00	100			5.000,00	100
Parceiros Federais - GTP APL	Previsto R\$	%	Previsto R\$	%	TOTAL R\$	%

e) Data de início: 01 de maio

f) Data de término: 20 de agosto

g) Ação relacionada ao resultado nº:

h) Selecione o item abaixo que melhor se relaciona com esta ação:

- | | |
|--|---|
| <input type="checkbox"/> acesso aos mercados interno e externo | <input type="checkbox"/> qualidade e produtividade |
| <input type="checkbox"/> formação / capacitação | <input type="checkbox"/> governança e cooperação |
| <input type="checkbox"/> tecnologia e inovação (incluindo o design) | <input type="checkbox"/> investimento e financiamento |
| <input checked="" type="checkbox"/> outra. Por favor, informe: Marketing | |

Ação: Montar Central de Negócios

a) Descrição: Gestão da Central de Negócios

b) Coordenação: SEPLAN/AL – SEBRAE/AL (Alberto Brasil (82) 9948-5974/3338-8441)

c) Execução: SEBRAE/AL (Ronaldo Moraes (82) 3216-1648/9983-0805)

d) Viabilização financeira: R\$ 1.000,00

RECURSOS FINANCEIROS E ECONÔMICOS						
Parceiros Locais	Previsto R\$	%	Previsto R\$	%	TOTAL R\$	%
Parceiros Estaduais	Previsto R\$	%	Previsto R\$	%	TOTAL R\$	%
SEBRAE/AL	1.000,00	100			1.000,00	100
Parceiros Federais - GTP APL	Previsto R\$	%	Previsto R\$	%	TOTAL R\$	%

e) Data de início: 01 de março

f) Data de término: 20 de outubro

g) Ação relacionada ao resultado nº:

h) Selecione o item abaixo que melhor se relaciona com esta ação:

- acesso aos mercados interno e externo qualidade e produtividade
 formação / capacitação governança e cooperação
 tecnologia e inovação (incluindo o design) investimento e financiamento
 outra. Por favor, informe: Marketing

Ação: Confeccionar um Folder

a) Descrição: Confeccionar um folder

b) Coordenação: SEPLAN/AL – SEBRAE/AL (Alberto Brasil (82) 9948-5974/3338-8441)

c) Execução: SEBRAE/AL (Ronaldo Moraes (82) 3216-1648/9983-0805)

d) Viabilização financeira: R\$ 5.000,00

RECURSOS FINANCEIROS E ECONÔMICOS						
Parceiros Locais	Previsto R\$	%	Previsto R\$	%	TOTAL R\$	%
Parceiros Estaduais	Previsto R\$	%	Previsto R\$	%	TOTAL R\$	%
SEBRAE/AL	5.000,00	100			5.000,00	100
Parceiros Federais - GTP APL	Previsto R\$	%	Previsto R\$	%	TOTAL R\$	%

e) Data de início: 01 de abril

f) Data de término: 20 de maio

g) Ação relacionada ao resultado nº:

h) Selecione o item abaixo que melhor se relaciona com esta ação:

- | | |
|--|---|
| <input type="checkbox"/> acesso aos mercados interno e externo | <input type="checkbox"/> qualidade e produtividade |
| <input type="checkbox"/> formação / capacitação | <input type="checkbox"/> governança e cooperação |
| <input type="checkbox"/> tecnologia e inovação (incluindo o design) | <input type="checkbox"/> investimento e financiamento |
| <input checked="" type="checkbox"/> outra. Por favor, informe: Marketing | |

Ação: Realizar Seminários Regionais dos Apicultores

a) Descrição: Realizar um Seminário Regional dos Apicultores/Participar de um Seminário Regional de Apicultores

b) Coordenação: SEPLAN/AL – SEBRAE/AL (Alberto Brasil (82) 9948-5974/3338-8441)

c) Execução: SEBRAE/AL (Ronaldo Moraes (82) 3216-1648/9983-0805)

d) Viabilização financeira: R\$ 10.000,00

RECURSOS FINANCEIROS E ECONÔMICOS						
Parceiros Locais	Previsto R\$	%	Previsto R\$	%	TOTAL R\$	%
Parceiros Estaduais	Previsto R\$	%	Previsto R\$	%	TOTAL R\$	%
SEBRAE/AL	10.000,00	100			10.000,00	100
Parceiros Federais - GTP APL	Previsto R\$	%	Previsto R\$	%	TOTAL R\$	%

e) Data de início: 01 de maio

f) Data de término: 20 de setembro

g) Ação relacionada ao resultado nº:

h) Selecione o item abaixo que melhor se relaciona com esta ação:

- acesso aos mercados interno e externo qualidade e produtividade
 formação / capacitação governança e cooperação
 tecnologia e inovação (incluindo o design) investimento e financiamento
 outra. Por favor, informe: Marketing

Ação: Aquisição de Mel com doação simultânea

a) Descrição: Aquisição de Mel com doação simultânea

b) Coordenação: SEPLAN/AL – SEBRAE/AL (Alberto Brasil (82) 9948-5974/3338-8441)

c) Execução: MDS/CONAB (Adeildo (82) 3241-0838)

d) Viabilização financeira: R\$ 500.000,00

RECURSOS FINANCEIROS E ECONÔMICOS						
Parceiros Locais	Previsto R\$	%	Previsto R\$	%	TOTAL R\$	%
Parceiros Estaduais	Previsto R\$	%	Previsto R\$	%	TOTAL R\$	%
MDS/CONAB	500.000,00	100			500.000,00	100
IDERAL						
Parceiros Federais - GTP APL	Previsto R\$	%	Previsto R\$	%	TOTAL R\$	%

e) Data de início: 01 de fevereiro

f) Data de término: 15 de dezembro

g) Ação relacionada ao resultado nº:

h) Selecione o item abaixo que melhor se relaciona com esta ação:

- | | |
|--|---|
| <input type="checkbox"/> acesso aos mercados interno e externo | <input type="checkbox"/> qualidade e produtividade |
| <input type="checkbox"/> formação / capacitação | <input type="checkbox"/> governança e cooperação |
| <input type="checkbox"/> tecnologia e inovação (incluindo o design) | <input type="checkbox"/> investimento e financiamento |
| <input checked="" type="checkbox"/> outra. Por favor, informe: Marketing | |

Ação: Participar de Feiras de Produtos Apícolas.

a) Descrição: Participar de 04 Feiras de Produtos Apícolas.

b) Coordenação: SEPLAN/AL – SEBRAE/AL (Alberto Brasil (82) 9948-5974/3338-8441)

c) Execução: A negociar

d) Viabilização financeira: R\$ 40.000,00

RECURSOS FINANCEIROS E ECONÔMICOS						
Parceiros Locais	Previsto R\$	%	Previsto R\$	%	TOTAL R\$	%
Parceiros Estaduais	Previsto R\$	%	Previsto R\$	%	TOTAL R\$	%
Parceiros Federais - GTP APL	Previsto R\$	%	Previsto R\$	%	TOTAL R\$	%

e) Data de início: 01 de maio

f) Data de término: 20 de dezembro

g) Ação relacionada ao resultado nº:

h) Selecione o item abaixo que melhor se relaciona com esta ação:

- | | |
|--|---|
| <input type="checkbox"/> acesso aos mercados interno e externo | <input type="checkbox"/> qualidade e produtividade |
| <input type="checkbox"/> formação / capacitação | <input type="checkbox"/> governança e cooperação |
| <input type="checkbox"/> tecnologia e inovação (incluindo o design) | <input type="checkbox"/> investimento e financiamento |
| <input checked="" type="checkbox"/> outra. Por favor, informe: Marketing | |

Ação: Desenvolver rótulo e embalagem para produtos orgânicos

a) Descrição: Realizar Desenvolver rótulo e embalagem para produtos orgânicos

b) Coordenação: SEPLAN/AL – SEBRAE/AL (Alberto Brasil (82) 9948-5974/3338-8441)

c) Execução: A negociar

d) Viabilização financeira: R\$ 10.000,00

RECURSOS FINANCEIROS E ECONÔMICOS						
Parceiros Locais	Previsto R\$	%	Previsto R\$	%	TOTAL R\$	%
Parceiros Estaduais	Previsto R\$	%	Previsto R\$	%	TOTAL R\$	%
Parceiros Federais - GTP APL	Previsto R\$	%	Previsto R\$	%	TOTAL R\$	%

e) Data de início: 01 de maio

f) Data de término: 20 de julho

g) Ação relacionada ao resultado nº:

h) Selecione o item abaixo que melhor se relaciona com esta ação:

- | | |
|--|---|
| <input type="checkbox"/> acesso aos mercados interno e externo | <input type="checkbox"/> qualidade e produtividade |
| <input type="checkbox"/> formação / capacitação | <input type="checkbox"/> governança e cooperação |
| <input type="checkbox"/> tecnologia e inovação (incluindo o design) | <input type="checkbox"/> investimento e financiamento |
| <input checked="" type="checkbox"/> outra. Por favor, informe: Marketing | |

Ação: Realizar Campanha de Promoção do Mel do Sertão Alagoano

a) Descrição: Realizar Campanha de Promoção do Mel do Sertão Alagoano

b) Coordenação: SEPLAN/AL – SEBRAE/AL (Alberto Brasil (82) 9948-5974/3338-8441)

c) Execução: A negociar

d) Viabilização financeira: R\$ 30.000,00

RECURSOS FINANCEIROS E ECONÔMICOS						
Parceiros Locais	Previsto R\$	%	Previsto R\$	%	TOTAL R\$	%
Parceiros Estaduais	Previsto R\$	%	Previsto R\$	%	TOTAL R\$	%
Parceiros Federais - GTP APL	Previsto R\$	%	Previsto R\$	%	TOTAL R\$	%

e) Data de início: 01 de janeiro

f) Data de término: 20 de dezembro

g) Ação relacionada ao resultado nº:

h) Selecione o item abaixo que melhor se relaciona com esta ação:

- | | |
|--|---|
| <input type="checkbox"/> acesso aos mercados interno e externo | <input type="checkbox"/> qualidade e produtividade |
| <input type="checkbox"/> formação / capacitação | <input type="checkbox"/> governança e cooperação |
| <input type="checkbox"/> tecnologia e inovação (incluindo o design) | <input type="checkbox"/> investimento e financiamento |
| <input checked="" type="checkbox"/> outra. Por favor, informe: Marketing | |

Ação: Realizar Capacitação Técnica dos Produtores

a) Descrição: Realizar cinco Cursos Básicos em Apicultura/Realizar cinco cursos de Manejo Apícola

b) Coordenação: SEPLAN/AL – SEBRAE/AL (Alberto Brasil (82) 9948-5974/3338-8441)

c) Execução: SEAGRI/MDA(Inês Pacheco (82) 3315-1395)

d) Viabilização financeira: R\$ 10.000,00

RECURSOS FINANCEIROS E ECONÔMICOS						
Parceiros Locais	Previsto R\$	%	Previsto R\$	%	TOTAL R\$	%
Parceiros Estaduais	Previsto R\$	%	Previsto R\$	%	TOTAL R\$	%
SEAGRI/MDA	10.000,00	100			10.000,00	100
Parceiros Federais - GTP APL	Previsto R\$	%	Previsto R\$	%	TOTAL R\$	%

e) Data de início: 01 de abril

f) Data de término: 20 de dezembro

g) Ação relacionada ao resultado nº:

h) Selecione o item abaixo que melhor se relaciona com esta ação:

- | | |
|---|---|
| <input type="checkbox"/> acesso aos mercados interno e externo | <input checked="" type="checkbox"/> qualidade e produtividade |
| <input type="checkbox"/> formação / capacitação | <input type="checkbox"/> governança e cooperação |
| <input type="checkbox"/> tecnologia e inovação (incluindo o design) | <input type="checkbox"/> investimento e financiamento |
| <input type="checkbox"/> outra. Por favor, informe: | |

Ação: Realizar Capacitação em Formação de Cooperativa e Associações

a) Descrição: Realizar cinco cursos sobre Organização Associativa

b) Coordenação: SEPLAN/AL – SEBRAE/AL (Alberto Brasil (82) 9948-5974/3338-8441)

c) Execução: SEAGRI/MDA(Inês Pacheco (82) 3315-1395)

d) Viabilização financeira: R\$ 5.000,00

RECURSOS FINANCEIROS E ECONÔMICOS						
Parceiros Locais	Previsto R\$	%	Previsto R\$	%	TOTAL R\$	%
Parceiros Estaduais	Previsto R\$	%	Previsto R\$	%	TOTAL R\$	%
MDA/SEAGRI	5.000,00	100			5.000,00	100
Parceiros Federais	Previsto R\$	%	Previsto R\$	%	TOTAL R\$	%
-						
GTP APL						

e) Data de início: 01 de fevereiro

f) Data de término: 20 de agosto

g) Ação relacionada ao resultado nº:

h) Selecione o item abaixo que melhor se relaciona com esta ação:

- acesso aos mercados interno e externo qualidade e produtividade
 formação / capacitação governança e cooperação
 tecnologia e inovação (incluindo o design) investimento e financiamento
 outra. Por favor, informe:

Ação: Realizar Capacitação Gerencial dos Apicultores

a) Descrição: Realizar dois cursos de Gestão e Planejamento da Apicultura

b) Coordenação: SEPLAN/AL – SEBRAE/AL (Alberto Brasil (82) 9948-5974/3338-8441)

c) Execução: SEBRAE/AL (Ronaldo Moraes (82) 3216-1648/9983-0805)

d) Viabilização financeira: R\$ 3.000,00

RECURSOS FINANCEIROS E ECONÔMICOS						
Parceiros Locais	Previsto R\$	%	Previsto R\$	%	TOTAL R\$	%
Parceiros Estaduais	Previsto R\$	%	Previsto R\$	%	TOTAL R\$	%
SEBRAE/AL	3.000,00	100			3.000,00	100
Parceiros Federais - GTP APL	Previsto R\$	%	Previsto R\$	%	TOTAL R\$	%

e) Data de início: 01 de fevereiro

f) Data de término: 20 de dezembro

g) Ação relacionada ao resultado nº:

h) Selecione o item abaixo que melhor se relaciona com esta ação:

- | | |
|---|---|
| <input type="checkbox"/> acesso aos mercados interno e externo | <input checked="" type="checkbox"/> qualidade e produtividade |
| <input type="checkbox"/> formação / capacitação | <input type="checkbox"/> governança e cooperação |
| <input type="checkbox"/> tecnologia e inovação (incluindo o design) | <input type="checkbox"/> investimento e financiamento |
| <input type="checkbox"/> outra. Por favor, informe: | |

Ação: Realizar capacitação dos Técnicos da SEAGRI

a) Descrição: Realizar capacitação dos Técnicos da SEAGRI

b) Coordenação: SEPLAN/AL – SEBRAE/AL (Alberto Brasil (82) 9948-5974/3338-8441)

c) Execução: SEAGRI/MDA(Inês Pacheco (82) 3315-1395)

d) Viabilização financeira: R\$ 10.000,00

RECURSOS FINANCEIROS E ECONÔMICOS						
Parceiros Locais	Previsto R\$	%	Previsto R\$	%	TOTAL R\$	%
Parceiros Estaduais	Previsto R\$	%	Previsto R\$	%	TOTAL R\$	%
MDA/SEAGRI	6.840,00	68.40			6.840,00	68.40
Parceiros Federais - GTP APL	Previsto R\$	%	Previsto R\$	%	TOTAL R\$	%

e) Data de início: 01 de março

f) Data de término: 20 de agosto

g) Ação relacionada ao resultado nº:

h) Selecione o item abaixo que melhor se relaciona com esta ação:

- acesso aos mercados interno e externo qualidade e produtividade
 formação / capacitação governança e cooperação
 tecnologia e inovação (incluindo o design) investimento e financiamento
 outra. Por favor, informe:

Ação: Realizar Atualização Tecnológica dos Agentes de Desenvolvimento Rural

a) Descrição: Realizar capacitações para ADRs. (CAPACITAÇÃO EM METODOLOGIA EM EXTENSÃO RURAL E POLÍTICAS DA SAF)

b) Coordenação: SEPLAN/AL – SEBRAE/AL (Alberto Brasil (82) 9948-5974/3338-8441)

c) Execução: A negociar

d) Viabilização financeira: R\$ 33.000,00

RECURSOS FINANCEIROS E ECONÔMICOS						
Parceiros Locais	Previsto R\$	%	Previsto R\$	%	TOTAL R\$	%
Parceiros Estaduais	Previsto R\$	%	Previsto R\$	%	TOTAL R\$	%
Parceiros Federais - GTP APL	Previsto R\$	%	Previsto R\$	%	TOTAL R\$	%

e) Data de início: 01 de abril

f) Data de término: 20 de julho

g) Ação relacionada ao resultado nº:

h) Selecione o item abaixo que melhor se relaciona com esta ação:

- | | |
|---|---|
| <input type="checkbox"/> acesso aos mercados interno e externo | <input checked="" type="checkbox"/> qualidade e produtividade |
| <input type="checkbox"/> formação / capacitação | <input type="checkbox"/> governança e cooperação |
| <input type="checkbox"/> tecnologia e inovação (incluindo o design) | <input type="checkbox"/> investimento e financiamento |
| <input type="checkbox"/> outra. Por favor, informe: | |

Ação: Realizar Capacitação em Gestão Ambiental

a) Descrição: Realizar 02 oficinas de gestão ambiental (08 horas cada)

b) Coordenação: SEPLAN/AL – SEBRAE/AL (Alberto Brasil (82) 9948-5974/3338-8441)

c) Execução: A negociar

d) Viabilização financeira: R\$ 2.000,00

RECURSOS FINANCEIROS E ECONÔMICOS						
Parceiros Locais	Previsto R\$	%	Previsto R\$	%	TOTAL R\$	%
Parceiros Estaduais	Previsto R\$	%	Previsto R\$	%	TOTAL R\$	%
Parceiros Federais - GTP APL	Previsto R\$	%	Previsto R\$	%	TOTAL R\$	%

e) Data de início: 01 de abril

f) Data de término: 20 de setembro

g) Ação relacionada ao resultado nº:

h) Selecione o item abaixo que melhor se relaciona com esta ação:

- | | |
|---|---|
| <input type="checkbox"/> acesso aos mercados interno e externo | <input checked="" type="checkbox"/> qualidade e produtividade |
| <input type="checkbox"/> formação / capacitação | <input type="checkbox"/> governança e cooperação |
| <input type="checkbox"/> tecnologia e inovação (incluindo o design) | <input type="checkbox"/> investimento e financiamento |
| <input type="checkbox"/> outra. Por favor, informe: | |

Ação: Realizar Apoio Técnico

a) Descrição: Realizar apoio técnico às atividades do APL

b) Coordenação: SEPLAN/AL – SEBRAE/AL (Alberto Brasil (82) 9948-5974/3338-8441)

c) Execução: SEBRAE/AL (Ronaldo Moraes (82) 3216-1648/9983-0805)

d) Viabilização financeira: R\$ 7.000,00

RECURSOS FINANCEIROS E ECONÔMICOS						
Parceiros Locais	Previsto R\$	%	Previsto R\$	%	TOTAL R\$	%
Parceiros Estaduais	Previsto R\$	%	Previsto R\$	%	TOTAL R\$	%
SEBRAE/AL	7.000,00	100			7.000,00	100
Parceiros Federais - GTP APL	Previsto R\$	%	Previsto R\$	%	TOTAL R\$	%

e) Data de início: 01 de janeiro

f) Data de término: 20 de dezembro

g) Ação relacionada ao resultado nº:

h) Selecione o item abaixo que melhor se relaciona com esta ação:

- | | |
|---|---|
| <input type="checkbox"/> acesso aos mercados interno e externo | <input type="checkbox"/> qualidade e produtividade |
| <input type="checkbox"/> formação / capacitação | <input type="checkbox"/> governança e cooperação |
| <input type="checkbox"/> tecnologia e inovação (incluindo o design) | <input type="checkbox"/> investimento e financiamento |
| <input checked="" type="checkbox"/> outra. Por favor, informe: Gestão | |

Ação: Realizar Pesquisa de Indicadores do Projeto - T3

a) Descrição: Realizar Pesquisa de Indicadores do Projeto (T3)

b) Coordenação: SEPLAN/AL – SEBRAE/AL (Alberto Brasil (82) 9948-5974/3338-8441)

c) Execução: SEBRAE/AL (Ronaldo Moraes (82) 3216-1648/9983-0805)

d) Viabilização financeira: R\$ 6.000,00

RECURSOS FINANCEIROS E ECONÔMICOS						
Parceiros Locais	Previsto R\$	%	Previsto R\$	%	TOTAL R\$	%
Parceiros Estaduais	Previsto R\$	%	Previsto R\$	%	TOTAL R\$	%
SEBRAE/AL	6.000,00	100			6.000,00	100
Parceiros Federais	Previsto R\$	%	Previsto R\$	%	TOTAL R\$	%
-						
GTP APL						

e) Data de início: 01 de janeiro

f) Data de término: 20 de setembro

g) Ação relacionada ao resultado nº:

h) Selecione o item abaixo que melhor se relaciona com esta ação:

- acesso aos mercados interno e externo qualidade e produtividade
 formação / capacitação governança e cooperação
 tecnologia e inovação (incluindo o design) investimento e financiamento
 outra. Por favor, informe: Gestão

Ação: Realizar Monitoramento das Ações

a) Descrição: Realizar Gestão do Projeto

b) Coordenação: SEPLAN/AL – SEBRAE/AL (Alberto Brasil (82) 9948-5974/3338-8441)

c) Execução: SEBRAE/AL (Ronaldo Moraes (82) 3216-1648/9983-0805)

d) Viabilização financeira: R\$ 8.000,00

RECURSOS FINANCEIROS E ECONÔMICOS						
Parceiros Locais	Previsto R\$	%	Previsto R\$	%	TOTAL R\$	%
Parceiros Estaduais	Previsto R\$	%	Previsto R\$	%	TOTAL R\$	%
SEBRAE/AL	8.000,00	100			8.000,00	100
Parceiros Federais - GTP APL	Previsto R\$	%	Previsto R\$	%	TOTAL R\$	%

e) Data de início: 01 de janeiro

f) Data de término: 20 de dezembro

g) Ação relacionada ao resultado nº:

h) Selecione o item abaixo que melhor se relaciona com esta ação:

- | | |
|---|---|
| <input type="checkbox"/> acesso aos mercados interno e externo | <input type="checkbox"/> qualidade e produtividade |
| <input type="checkbox"/> formação / capacitação | <input type="checkbox"/> governança e cooperação |
| <input type="checkbox"/> tecnologia e inovação (incluindo o design) | <input type="checkbox"/> investimento e financiamento |
| <input checked="" type="checkbox"/> outra. Por favor, informe: Gestão | |

Ação: Fortalecimento da Cooperativa de Apicultores do Sertão - COOPEAPIS

a) Descrição: Acompanhamento gerencial da COOPEAPIS

b) Coordenação: SEPLAN/AL – SEBRAE/AL (Alberto Brasil (82) 9948-5974/3338-8441)

c) Execução: SEBRAE/AL (Ronaldo Moraes (82) 3216-1648/9983-0805)

d) Viabilização financeira: R\$ 5.000,00

RECURSOS FINANCEIROS E ECONÔMICOS						
Parceiros Locais	Previsto R\$	%	Previsto R\$	%	TOTAL R\$	%
Parceiros Estaduais	Previsto R\$	%	Previsto R\$	%	TOTAL R\$	%
SEBRAE/AL	5.000,00	100			5.000,00	100
Parceiros Federais	Previsto R\$	%	Previsto R\$	%	TOTAL R\$	%
-						
GTP APL						

e) Data de início: 01 de janeiro

f) Data de término: 20 de dezembro

g) Ação relacionada ao resultado nº:

h) Selecione o item abaixo que melhor se relaciona com esta ação:

- | | |
|---|---|
| <input type="checkbox"/> acesso aos mercados interno e externo | <input type="checkbox"/> qualidade e produtividade |
| <input type="checkbox"/> formação / capacitação | <input type="checkbox"/> governança e cooperação |
| <input type="checkbox"/> tecnologia e inovação (incluindo o design) | <input type="checkbox"/> investimento e financiamento |
| <input checked="" type="checkbox"/> outra. Por favor, informe: Gestão | |

Ação: Instalar Casas do Mel

a) Descrição: Construir uma Casa do Mel em Água Branca, uma em Pariconha e outra em Olho D'Água do Casado

b) Coordenação: SEPLAN/AL – SEBRAE/AL (Alberto Brasil (82) 9948-5974/3338-8441)

c) Execução: MDA/Prefeituras Municipais

d) Viabilização financeira: R\$ 219.000,00

RECURSOS FINANCEIROS E ECONÔMICOS						
Parceiros Locais	Previsto R\$	%	Previsto R\$	%	TOTAL R\$	%
Parceiros Estaduais	Previsto R\$	%	Previsto R\$	%	TOTAL R\$	%
MDA/Prefeituras	219.000,00	100			219.000,00	100
Parceiros Federais - GTP APL	Previsto R\$	%	Previsto R\$	%	TOTAL R\$	%

e) Data de início: 01 de janeiro

f) Data de término: 20 de dezembro

g) Ação relacionada ao resultado nº:

h) Selecione o item abaixo que melhor se relaciona com esta ação:

- | | |
|--|---|
| <input type="checkbox"/> acesso aos mercados interno e externo | <input checked="" type="checkbox"/> qualidade e produtividade |
| <input type="checkbox"/> formação / capacitação | <input type="checkbox"/> governança e cooperação |
| <input checked="" type="checkbox"/> tecnologia e inovação (incluindo o design) | <input type="checkbox"/> investimento e financiamento |
| <input checked="" type="checkbox"/> outra. Por favor, informe: Infra-Estrutura | |

Ação: Instalar Casas do Mel

a) Descrição: Construir uma Casa do Mel com SIF em Santana do Ipanema, uma em São José da Tapera, uma em Senador Rui Palmeira e outra em Piranhas

b) Coordenação: SEPLAN/AL – SEBRAE/AL (Alberto Brasil (82) 9948-5974/3338-8441)

c) Execução: A negociar

d) Viabilização financeira: R\$ 292.000,00

RECURSOS FINANCEIROS E ECONÔMICOS						
Parceiros Locais	Previsto R\$	%	Previsto R\$	%	TOTAL R\$	%
Parceiros Estaduais	Previsto R\$	%	Previsto R\$	%	TOTAL R\$	%
Parceiros Federais - GTP APL	Previsto R\$	%	Previsto R\$	%	TOTAL R\$	%

e) Data de início: 01 de janeiro

f) Data de término: 20 de dezembro

g) Ação relacionada ao resultado nº:

h) Selecione o item abaixo que melhor se relaciona com esta ação:

- | | |
|--|---|
| <input type="checkbox"/> acesso aos mercados interno e externo | <input checked="" type="checkbox"/> qualidade e produtividade |
| <input type="checkbox"/> formação / capacitação | <input type="checkbox"/> governança e cooperação |
| <input checked="" type="checkbox"/> tecnologia e inovação (incluindo o design) | <input type="checkbox"/> investimento e financiamento |
| <input checked="" type="checkbox"/> outra. Por favor, informe: Infra-Estrutura | |

Ação: Instalar Casas do Mel

a) Descrição: Construir uma Casa do Mel com SIF em Palestina uma em Olivença e uma em Poço das Trincheiras.

b) Coordenação: SEPLAN/AL – SEBRAE/AL (Alberto Brasil (82) 9948-5974/3338-8441)

c) Execução: A negociar

d) Viabilização financeira: R\$ 219.000,00

RECURSOS FINANCEIROS E ECONÔMICOS						
Parceiros Locais	Previsto R\$	%	Previsto R\$	%	TOTAL R\$	%
Parceiros Estaduais	Previsto R\$	%	Previsto R\$	%	TOTAL R\$	%
Parceiros Federais - GTP APL	Previsto R\$	%	Previsto R\$	%	TOTAL R\$	%

e) Data de início: 01 de janeiro

f) Data de término: 20 de dezembro

g) Ação relacionada ao resultado nº:

h) Selecione o item abaixo que melhor se relaciona com esta ação:

- | | |
|--|---|
| <input type="checkbox"/> acesso aos mercados interno e externo | <input checked="" type="checkbox"/> qualidade e produtividade |
| <input type="checkbox"/> formação / capacitação | <input type="checkbox"/> governança e cooperação |
| <input checked="" type="checkbox"/> tecnologia e inovação (incluindo o design) | <input type="checkbox"/> investimento e financiamento |
| <input checked="" type="checkbox"/> outra. Por favor, informe: Infra-Estrutura | |

Ação: Instalar uma unidade de produção de Rainhas

a) Descrição: Instalar uma unidade de produção de Rainhas no CECA / UFAL

b) Coordenação: SEPLAN/AL – SEBRAE/AL (Alberto Brasil (82) 9948-5974/3338-8441)

c) Execução: FAPEAL/CECA/UFAL (Prof.Euclides (82) 3315-2200

d) Viabilização financeira: R\$ 20.000,00

RECURSOS FINANCEIROS E ECONÔMICOS						
Parceiros Locais	Previsto R\$	%	Previsto R\$	%	TOTAL R\$	%
Parceiros Estaduais	Previsto R\$	%	Previsto R\$	%	TOTAL R\$	%
FAPEAL/CECA/UFAL	20.000,00	100			20.000,00	100
Parceiros Federais - GTP APL	Previsto R\$	%	Previsto R\$	%	TOTAL R\$	%

e) Data de início: 01 de março

f) Data de término: 20 de dezembro

g) Ação relacionada ao resultado nº:

h) Selecione o item abaixo que melhor se relaciona com esta ação:

- | | |
|--|---|
| <input type="checkbox"/> acesso aos mercados interno e externo | <input checked="" type="checkbox"/> qualidade e produtividade |
| <input type="checkbox"/> formação / capacitação | <input type="checkbox"/> governança e cooperação |
| <input checked="" type="checkbox"/> tecnologia e inovação (incluindo o design) | <input type="checkbox"/> investimento e financiamento |
| <input checked="" type="checkbox"/> outra. Por favor, informe: Infra-Estrutura | |

Ação: Distribuir mudas de plantas nativas

a) Descrição: Adquirir mudas para reflorestamento no território do APL através da Sementeira da CHESF em Xingó

b) Coordenação: SEPLAN/AL – SEBRAE/AL (Alberto Brasil (82) 9948-5974/3338-8441)

c) Execução: A negociar

d) Viabilização financeira: R\$ 10.000,00

RECURSOS FINANCEIROS E ECONÔMICOS						
Parceiros Locais	Previsto R\$	%	Previsto R\$	%	TOTAL R\$	%
Parceiros Estaduais	Previsto R\$	%	Previsto R\$	%	TOTAL R\$	%
Parceiros Federais - GTP APL	Previsto R\$	%	Previsto R\$	%	TOTAL R\$	%

e) Data de início: 01 de março

f) Data de término: 20 de junho

g) Ação relacionada ao resultado nº:

h) Selecione o item abaixo que melhor se relaciona com esta ação:

- | | |
|--|---|
| <input type="checkbox"/> acesso aos mercados interno e externo | <input type="checkbox"/> qualidade e produtividade |
| <input type="checkbox"/> formação / capacitação | <input type="checkbox"/> governança e cooperação |
| <input type="checkbox"/> tecnologia e inovação (incluindo o design) | <input type="checkbox"/> investimento e financiamento |
| <input checked="" type="checkbox"/> outra. Por favor, informe: Infra-Estrutura | |

Ação: Adquirir Transporte para Orientação Tecnológica aos apicultores do APL

a) Descrição: Adquirir 13 motos para Orientação Tecnológica

b) Coordenação: SEPLAN/AL – SEBRAE/AL (Alberto Brasil (82) 9948-5974/3338-8441)

c) Execução: A negociar

d) Viabilização financeira: R\$ 65.000,00

RECURSOS FINANCEIROS E ECONÔMICOS						
Parceiros Locais	Previsto R\$	%	Previsto R\$	%	TOTAL R\$	%
Parceiros Estaduais	Previsto R\$	%	Previsto R\$	%	TOTAL R\$	%
Parceiros Federais - GTP APL	Previsto R\$	%	Previsto R\$	%	TOTAL R\$	%

e) Data de início: 01 de janeiro

f) Data de término: 20 de junho

g) Ação relacionada ao resultado nº:

h) Selecione o item abaixo que melhor se relaciona com esta ação:

- | | |
|--|---|
| <input type="checkbox"/> acesso aos mercados interno e externo | <input type="checkbox"/> qualidade e produtividade |
| <input type="checkbox"/> formação / capacitação | <input type="checkbox"/> governança e cooperação |
| <input checked="" type="checkbox"/> tecnologia e inovação (incluindo o design) | <input type="checkbox"/> investimento e financiamento |
| <input checked="" type="checkbox"/> outra. Por favor, informe: Infra-Estrutura | |

Ação: Instalar uma unidade de produção de cera

a) Descrição: Instalar uma unidade de produção de cera

b) Coordenação: SEPLAN/AL – SEBRAE/AL (Alberto Brasil (82) 9948-5974/3338-8441)

c) Execução: A negociar

d) Viabilização financeira: R\$ 20.000,00

RECURSOS FINANCEIROS E ECONÔMICOS						
Parceiros Locais	Previsto R\$	%	Previsto R\$	%	TOTAL R\$	%
Parceiros Estaduais	Previsto R\$	%	Previsto R\$	%	TOTAL R\$	%
Parceiros Federais - GTP APL	Previsto R\$	%	Previsto R\$	%	TOTAL R\$	%

e) Data de início: 01 de janeiro

f) Data de término: 20 de junho

g) Ação relacionada ao resultado nº:

h) Selecione o item abaixo que melhor se relaciona com esta ação:

- | | |
|--|---|
| <input type="checkbox"/> acesso aos mercados interno e externo | <input checked="" type="checkbox"/> qualidade e produtividade |
| <input type="checkbox"/> formação / capacitação | <input type="checkbox"/> governança e cooperação |
| <input type="checkbox"/> tecnologia e inovação (incluindo o design) | <input type="checkbox"/> investimento e financiamento |
| <input checked="" type="checkbox"/> outra. Por favor, informe: Infra-Estrutura | |

Ação: Instalar laboratório

a) Descrição: Instalar um laboratório para análise de produtos apícolas na ESSER - Santana do Ipanema

b) Coordenação: SEPLAN/AL – SEBRAE/AL (Alberto Brasil (82) 9948-5974/3338-8441)

c) Execução: A negociar

d) Viabilização financeira: R\$ 50.000,00

RECURSOS FINANCEIROS E ECONÔMICOS						
Parceiros Locais	Previsto R\$	%	Previsto R\$	%	TOTAL R\$	%
Parceiros Estaduais	Previsto R\$	%	Previsto R\$	%	TOTAL R\$	%
Parceiros Federais - GTP APL	Previsto R\$	%	Previsto R\$	%	TOTAL R\$	%

e) Data de início: 01 de janeiro

f) Data de término: 20 de junho

g) Ação relacionada ao resultado nº:

h) Selecione o item abaixo que melhor se relaciona com esta ação:

- | | |
|--|---|
| <input type="checkbox"/> acesso aos mercados interno e externo | <input checked="" type="checkbox"/> qualidade e produtividade |
| <input type="checkbox"/> formação / capacitação | <input type="checkbox"/> governança e cooperação |
| <input checked="" type="checkbox"/> tecnologia e inovação (incluindo o design) | <input type="checkbox"/> investimento e financiamento |
| <input checked="" type="checkbox"/> outra. Por favor, informe: Infra-Estrutura | |

Ação: Instalar uma Unidade de Beneficiamento de Pólen

a) Descrição: Instalar uma Unidade de Beneficiamento de Pólen em Delmiro Gouveia

b) Coordenação: SEPLAN/AL – SEBRAE/AL (Alberto Brasil (82) 9948-5974/3338-8441)

c) Execução: A negociar

d) Viabilização financeira: R\$ 50.000,00

RECURSOS FINANCEIROS E ECONÔMICOS						
Parceiros Locais	Previsto R\$	%	Previsto R\$	%	TOTAL R\$	%
Parceiros Estaduais	Previsto R\$	%	Previsto R\$	%	TOTAL R\$	%
Parceiros Federais - GTP APL	Previsto R\$	%	Previsto R\$	%	TOTAL R\$	%

e) Data de início: 01 de janeiro

f) Data de término: 20 de junho

g) Ação relacionada ao resultado nº:

h) Selecione o item abaixo que melhor se relaciona com esta ação:

- | | |
|--|---|
| <input type="checkbox"/> acesso aos mercados interno e externo | <input checked="" type="checkbox"/> qualidade e produtividade |
| <input type="checkbox"/> formação / capacitação | <input type="checkbox"/> governança e cooperação |
| <input checked="" type="checkbox"/> tecnologia e inovação (incluindo o design) | <input type="checkbox"/> investimento e financiamento |
| <input checked="" type="checkbox"/> outra. Por favor, informe: Infra-Estrutura | |

4.1 GESTÃO DO PLANO DE DESENVOLVIMENTO

O processo de gestão do Programa de Promoção e Desenvolvimento de Arranjos Produtivos Locais do Estado de Alagoas (PAPL-AL) considera dois níveis complementares de decisão: O nível de coordenação geral e o nível de coordenação local. O primeiro é responsável pela concepção, supervisão, processo de negociação com diferentes parceiros, monitoramento, avaliação, articulação intra-governamental e inter-governamental do Programa. A coordenação local é responsável pelo processo de implementação de cada arranjo produtivo no seu território.

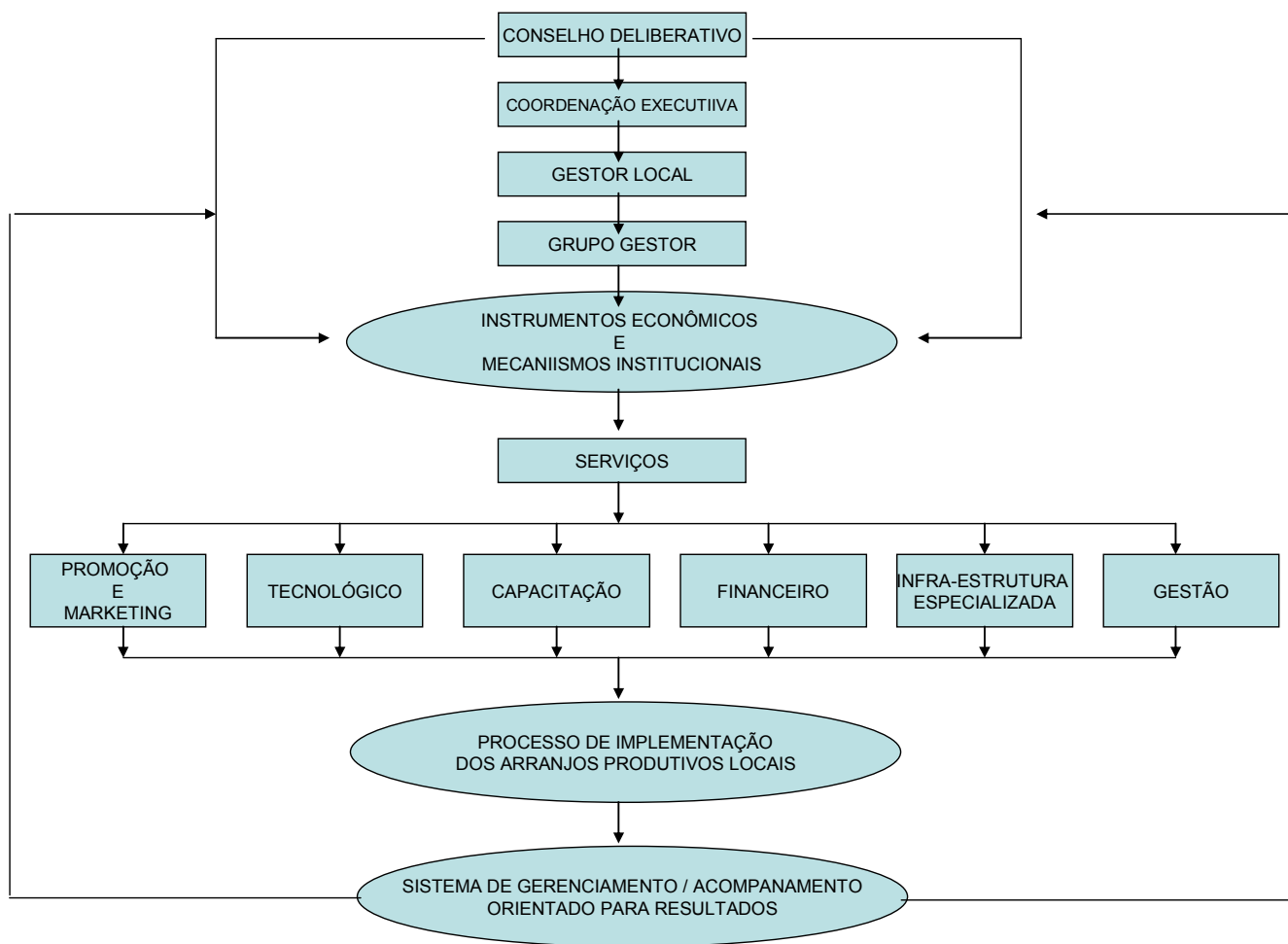
A gestão do programa é formada por: a) um Conselho Deliberativo, formado pelos principais Secretários de Estado, pelo Superintendente e pelo Diretor Técnico do Sebrae/AL e por representantes de instituições parceiras do Programa. b) uma Coordenação Executiva formada por um representante da Seplan-AL, e um representante do Sebrae-AL e pelo Gestor Local. c) um Grupo Executivo formado pelos parceiros de implementação do Programa e articulados pela Coordenação Executiva.

Em nível local, a gestão se processa através de um Grupo Gestor formado por empresários ou empreendedores do arranjo e articulado pelo Gestor de cada APL.

O Gestor Local, integrante da Coordenação Executiva, tem a função de sensibilizar, articular, mobilizar e coordenar a formulação do plano e implementação e acompanhamento das ações do APL.

MODELO DE GESTÃO DO PAPL – AL

Estrutura da Coordenação do Programa



4.2 ACOMPANHAMENTO E AVALIAÇÃO

A Secretaria Executiva de Planejamento (Seplan-AL), tendo como parceiro na coordenação do programa o Sebrae-AL, definiu que para o monitoramento das ações estaria utilizando o SIGEOR - Sistema de Informação da Gestão Estratégica Orientada para Resultados, que é a ferramenta de gestão e monitoramento estratégico dos projetos estruturados utilizando a metodologia de Gestão Estratégica Orientada para Resultados, ferramenta desenvolvida e implementada pelo Sebrae em seus projetos a nível nacional.

O acesso ao SIGEOR é feito através de uma conexão Internet utilizando o programa Internet Explorer. Um dos endereços para acesso ao SIGEOR é através do “banner” Gestão Estratégica Orientada para Resultados, localizado na parte inferior do site do sebrae no endereço: **www.sebrae.com.br**

O acesso ao SIGEOR pode ser feito através do **Modo VISITANTE**. Neste caso não é necessário solicitar permissão de acesso bastando apenas “clique” no link visitante. Neste modo de acesso o visitante não terá acesso a algumas informações restritas aos colaboradores e parceiros cadastrados no sistema como: não terá acesso aos valores financeiros e nem efetuar alterações nos conteúdos dos projetos.