

Setor Externo

Junho de 2018

26 de julho de 2018

RESULTADO DO BALANÇO DE PAGAMENTOS

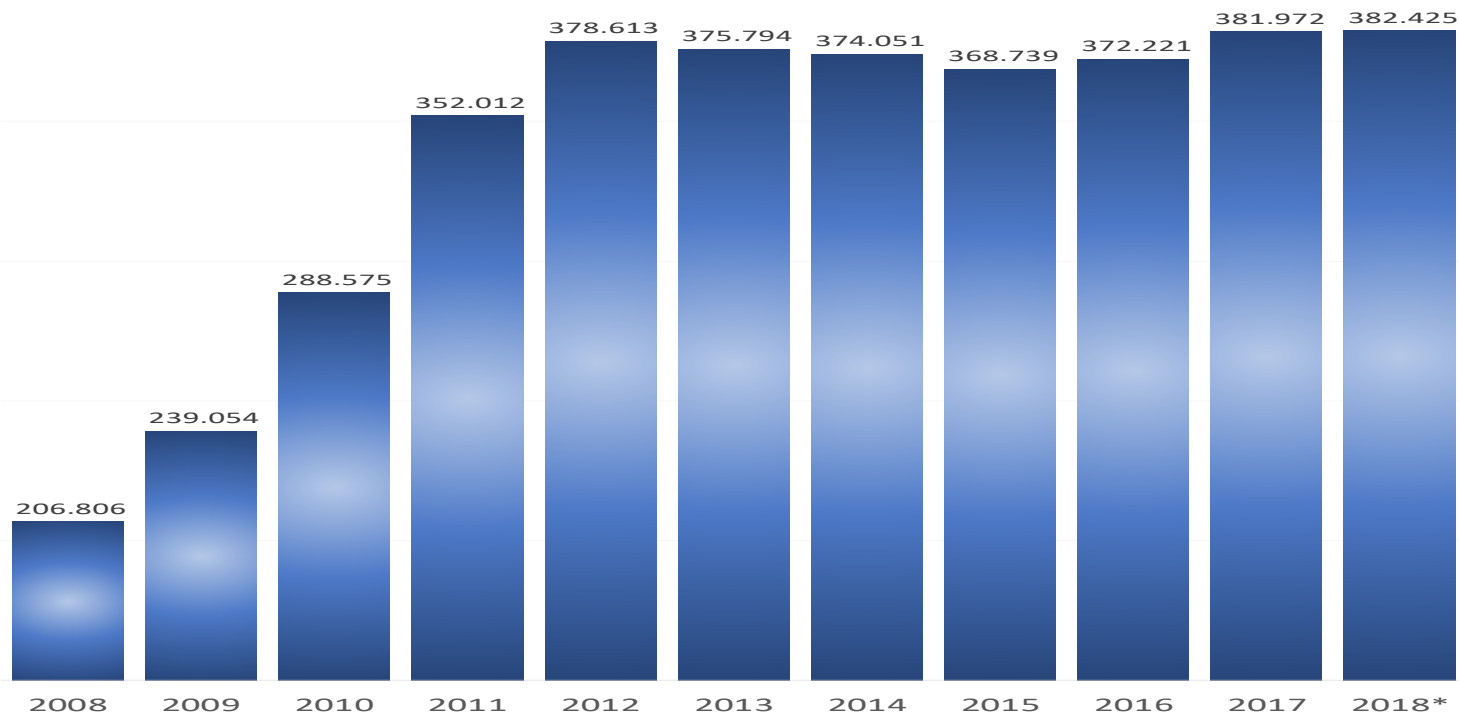
(Valores mensais e acumulados no ano – US\$ bilhões)

	Mês					Ac. no Ano		Projeção
	jun-17	mar-18	abr-18	mai-18	jun-18	2017	2018	2018*
TRANSAÇÕES CORRENTES	1,3	0,8	0,5	0,7	0,4	0,6	-3,6	-11,5
Balança Comercial (bens)	7,0	6,0	5,4	5,6	5,5	34,9	27,5	61,0
Serviços	-3,2	-2,8	-2,7	-2,7	-3,1	-15,6	-16,7	-35,6
Renda Primária	-2,6	-2,6	-2,4	-2,3	-2,1	-19,9	-15,6	-39,4
Renda Secundária	0,2	0,2	0,2	0,2	0,2	1,1	1,2	2,6
CONTA CAPITAL	0,0	0,0	0,0	0,0	0,0	0,2	0,2	0,4
CONTA FINANCEIRA – captações líquidas (-):	1,8	0,6	1,1	1,2	0,8	2,3	-1,2	-11,1
Investimento Direto	-3,9	-6,2	-3,1	-4,9	-11,5	-35,3	-34,5	-64,0
Investimento Direto no País (IDP)	4,0	6,5	2,6	3,0	6,5	36,2	29,9	70,0
Investimento em Carteira	3,4	10,7	-5,3	4,3	2,7	7,3	2,0	
Outros Investimentos	1,5	-6,4	7,3	-0,8	11,8	21,7	21,6	
ERROS E OMISSÕES	0,4	-0,2	0,6	0,4	0,4	1,5	2,2	
Memo:								
Transações correntes (12m)/PIB (%)						-0,75	-0,70	-0,60
IDP (12m)/PIB (%)						4,18	3,25	3,60

* Projeções do BCB

RESERVAS INTERNACIONAIS

Conceito liquidez
(valores anuais – US\$ bilhões)



*Acumulado em 12 meses até o mês referente a esta divulgação

TRANSAÇÕES CORRENTES

(Valores mensais e acumulados no ano – US\$ bilhões)

	Mês					Ac. no Ano		Projeção
	jun-17	mar-18	abr-18	mai-18	jun-18	2017	2018	2018*
TRANSAÇÕES CORRENTES	1,3	0,8	0,5	0,7	0,4	0,6	-3,6	-11,5
Balança comercial (bens)	7,0	6,0	5,4	5,6	5,5	34,9	27,5	61,0
Exportações	19,7	20,1	19,8	19,2	20,1	107,5	113,4	228,0
Importações	12,8	14,1	14,4	13,6	14,6	72,5	85,9	167,0
Serviços	-3,2	-2,8	-2,7	-2,7	-3,1	-15,6	-16,7	-35,6
Receitas	2,6	3,0	2,8	2,8	2,6	17,5	17,4	
Despesas	5,8	5,8	5,5	5,5	5,7	33,1	34,1	
Renda Primária	-2,6	-2,6	-2,4	-2,3	-2,1	-19,9	-15,6	-39,4
Receitas	0,8	1,7	1,3	1,1	1,5	5,5	10,1	
Despesas	3,5	4,3	3,8	3,4	3,7	25,3	25,6	
Renda Secundária	0,2	0,2	0,2	0,2	0,2	1,1	1,2	2,6
Receitas	0,4	0,4	0,5	0,5	0,4	2,3	2,6	
Despesas	0,2	0,2	0,2	0,2	0,2	1,2	1,4	

*Projeções BCB

TRANSAÇÕES CORRENTES

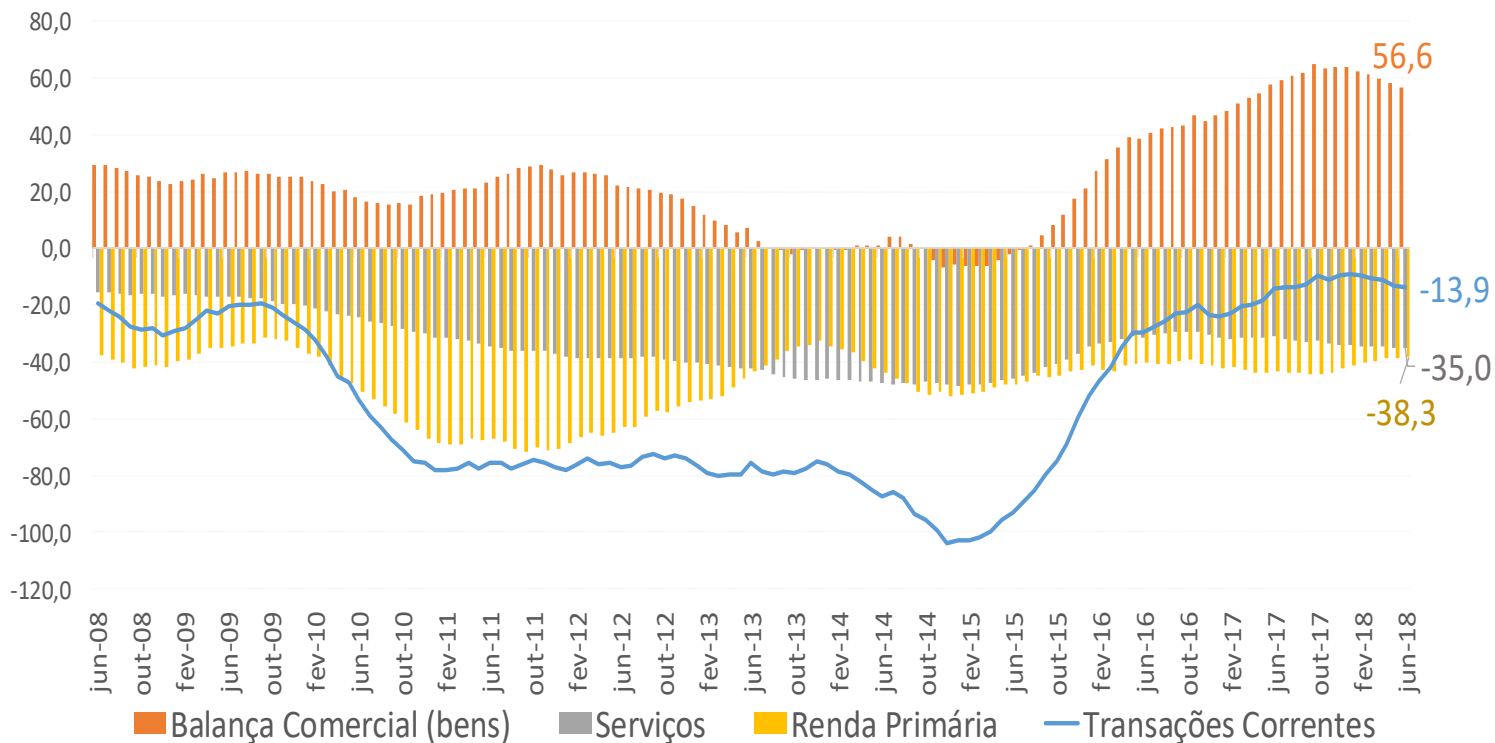
(Valores anuais – US\$ bilhões)

	2013	2014	2015	2016	2017	2018*
TRANSAÇÕES CORRENTES	-74,8	-104,2	-59,4	-23,5	-9,8	-13,9
Balança comercial (bens)	0,4	-6,6	17,7	45,0	64,0	56,6
Exportações	241,6	224,1	190,1	184,5	217,2	223,2
Importações	241,2	230,7	172,4	139,4	153,2	166,6
Serviços	-46,4	-48,1	-36,9	-30,4	-33,9	-35,0
Transportes	-9,4	-8,7	-5,7	-3,7	-5,0	-6,0
Viagens	-18,6	-18,7	-11,5	-8,5	-13,2	-13,8
Telecomunicação, computação e informações	-4,5	-2,2	-1,8	-1,4	-1,7	-2,2
Serviços de propriedade intelectual	-4,2	-5,5	-4,7	-4,5	-4,6	-4,3
Aluguel de equipamentos	-19,1	-22,6	-21,5	-19,5	-16,8	-15,4
Outros serviços de negócios	8,3	12,7	10,2	9,5	9,6	8,9
Demais	1,0	-2,9	-2,0	-2,3	-2,2	-2,3
Renda Primária	-32,5	-52,2	-42,9	-41,1	-42,6	-38,3
Juros (saldo)	-19,3	-21,3	-22,4	-21,9	-21,8	-19,3
Lucros e Dividendos (saldo)	-13,7	-31,2	-20,8	-19,4	-21,0	-19,2
Salário e ordenado	0,5	0,4	0,3	0,3	0,3	0,3
Renda Secundária	3,7	2,7	2,8	2,9	2,6	2,8
Memo: Transações Correntes (% do PIB)	-3,0	-4,2	-3,3	-1,3	-0,5	-0,7

*Acumulado em 12 meses até o mês referente a esta divulgação

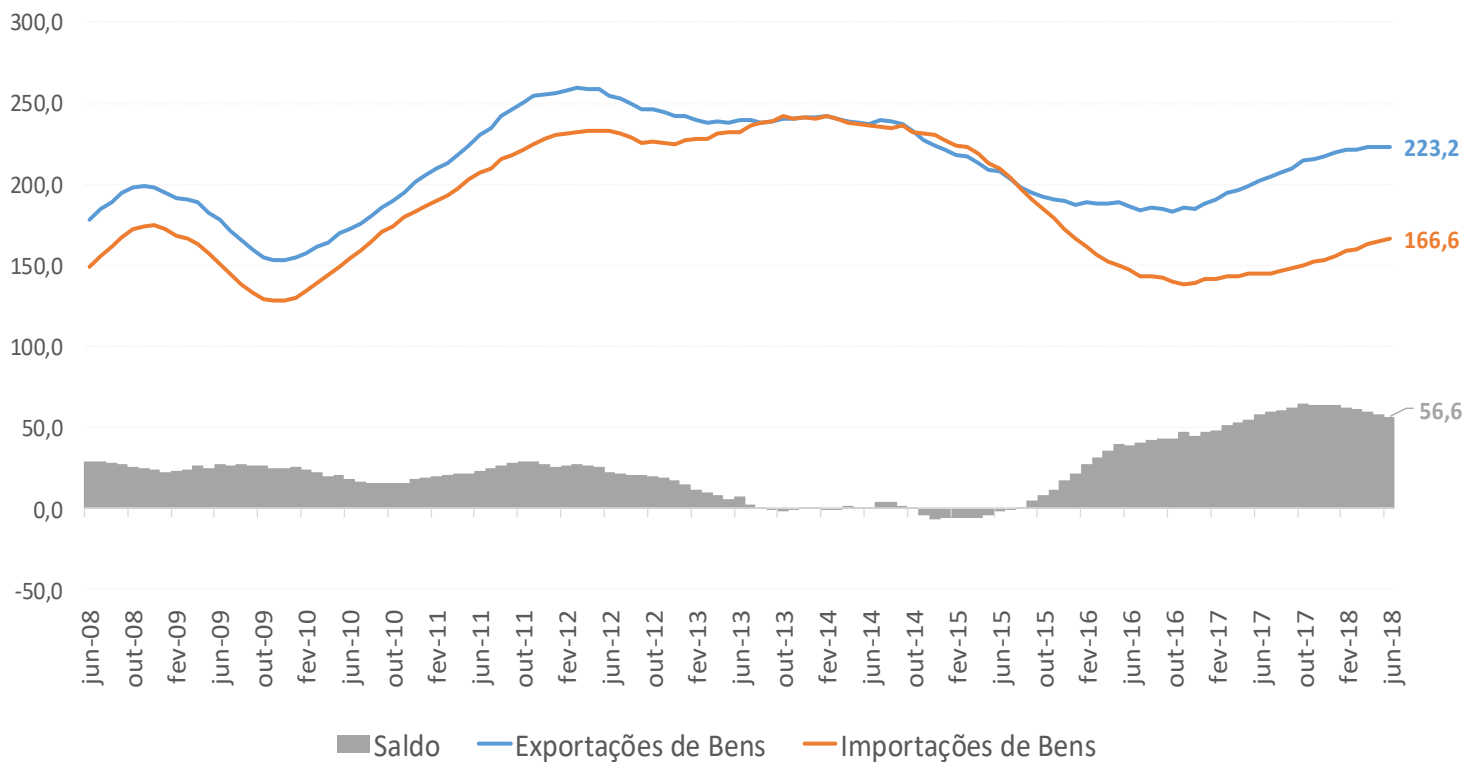
TRANSAÇÕES CORRENTES

(Valores acumulados em 12 meses – US\$ bilhões)



BALANÇA COMERCIAL (BENS)

(Valores acumulados em 12 meses – US\$ bilhões)



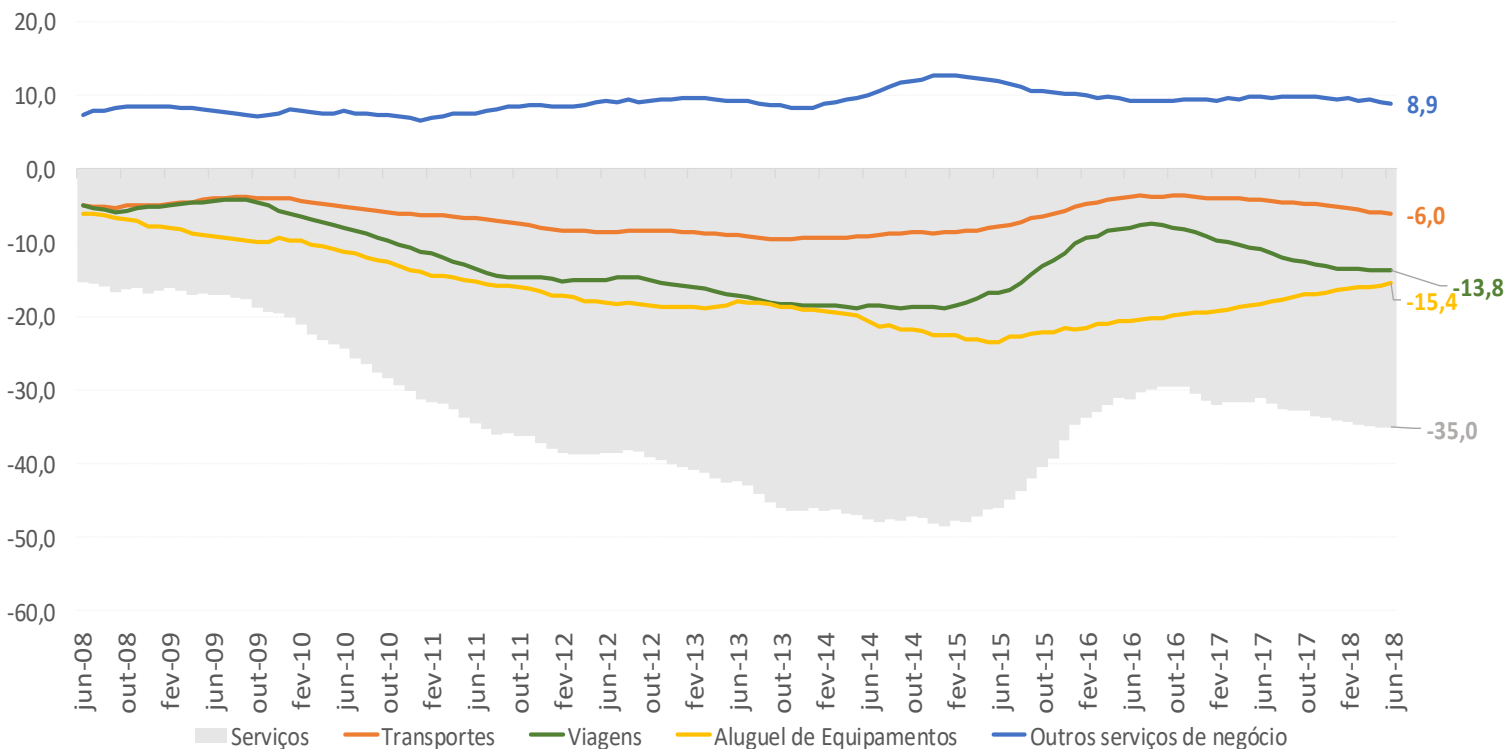
TRANSAÇÕES CORRENTES

(Valores mensais e acumulados no ano – US\$ bilhões)

	Mês					Ac. no Ano	
	jun-17	mar-18	abr-18	mai-18	jun-18	2017	2018
Serviços	-3,2	-2,8	-2,7	-2,7	-3,1	-15,6	-16,7
Transportes	-0,4	-0,5	-0,5	-0,4	-0,5	-2,0	-3,1
Viagens	-1,1	-1,0	-1,0	-1,2	-1,1	-5,7	-6,3
Telecomunicação, computação e informações	-0,1	-0,2	-0,1	-0,2	-0,1	-0,6	-1,1
Serviços de propriedade intelectual	-0,3	-0,4	-0,3	-0,3	-0,2	-2,2	-2,0
Aluguel de equipamentos	-1,7	-1,3	-1,3	-1,2	-1,3	-9,0	-7,5
Outros serviços de negócios	0,7	0,7	0,7	0,8	0,5	5,0	4,3
Demais	-0,3	-0,2	-0,1	-0,1	-0,4	-1,0	-1,1

SERVIÇOS

(Valores acumulados em 12 meses – US\$ bilhões)



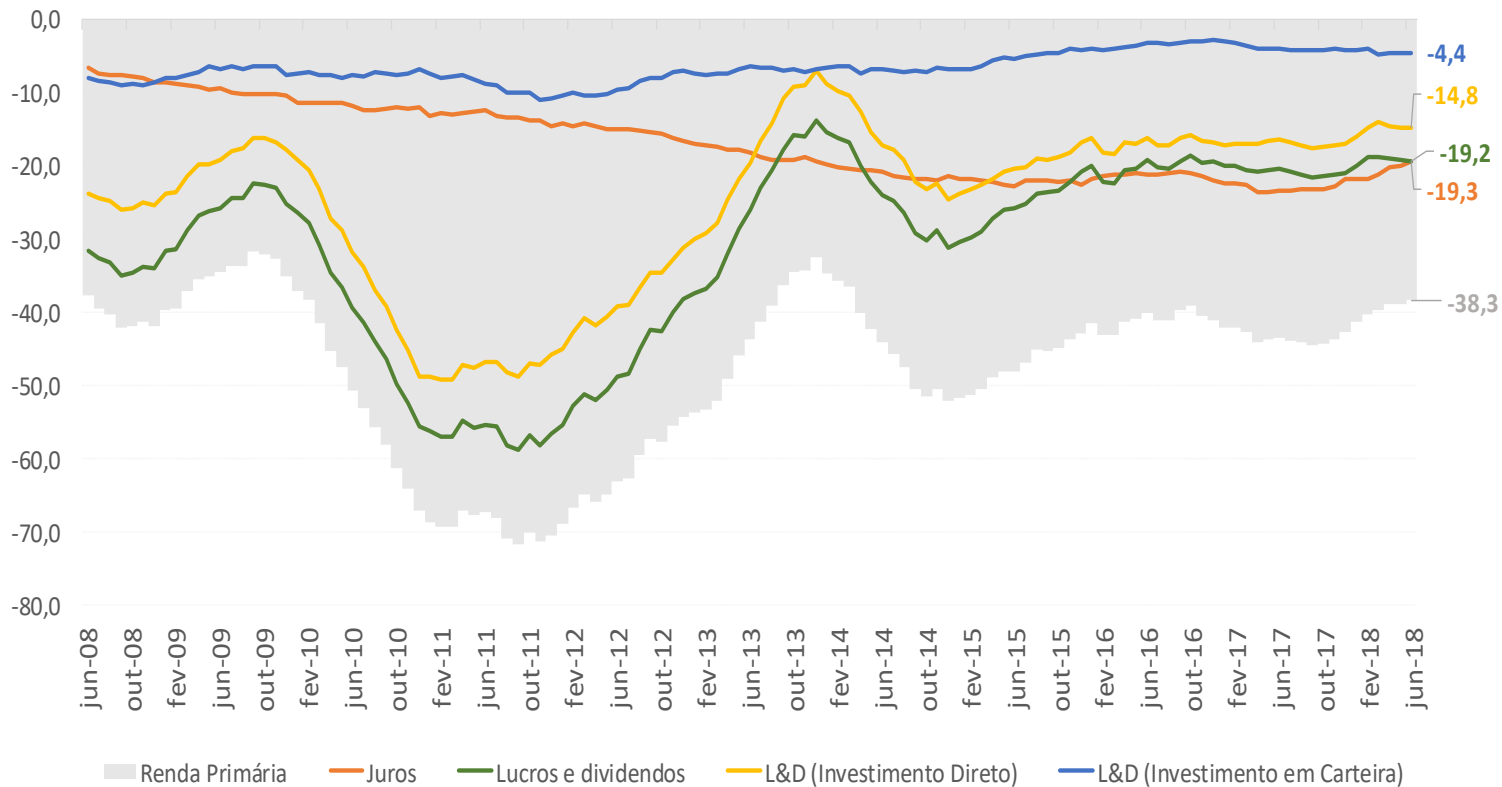
RENDA PRIMÁRIA

(Valores mensais e acumulados no ano – US\$ bilhões)

	Mês					Ac. no Ano	
	jun-17	mar-18	abr-18	mai-18	jun-18	2017	2018
Renda Primária	-2,6	-2,6	-2,4	-2,3	-2,1	-19,9	-15,6
Renda de investimento direto	-1,6	-0,5	-1,4	-1,8	-1,7	-10,5	-6,5
Renda de investimento em carteira	-0,3	-1,8	-0,6	-0,5	-0,3	-7,7	-8,1
Renda de outros investimentos (inclui juros)	-1,0	-0,7	-0,9	-0,6	-0,7	-3,5	-3,7
Salários e ordenados	0,0	0,0	0,0	0,0	0,0	0,1	0,1
Memo:							
Juros	-1,4	-0,7	-1,2	-0,8	-0,8	-11,2	-8,7
Receita	0,4	0,5	0,6	0,8	0,7	2,7	3,5
Despesa	1,8	1,3	1,8	1,6	1,5	13,9	12,2
Lucros e dividendos	-1,2	-1,8	-1,2	-1,6	-1,3	-8,8	-7,0
Receita	0,4	1,2	0,7	0,3	0,8	2,6	6,4
Despesa	1,6	3,0	1,9	1,9	2,1	11,3	13,3

RENDA PRIMÁRIA

(Valores acumulados em 12 meses – US\$ bilhões)



CONTA CAPITAL E FINANCEIRA

(Valores mensais e acumulados no ano – US\$ bilhões)

	Mês					Ac. no Ano	
	jun-17	mar-18	abr-18	mai-18	jun-18	2017	2018
CONTA CAPITAL E FINANCEIRA	1,8	0,6	1,2	1,2	0,8	2,4	-1,0
CONTA CAPITAL	0,0	0,0	0,0	0,0	0,0	0,2	0,2
CONTA FINANCEIRA	1,8	0,6	1,1	1,2	0,8	2,3	-1,2
Investimento Direto	-3,9	-6,2	-3,1	-4,9	-11,5	-35,3	-34,5
Investimentos diretos no exterior	0,1	0,3	-0,5	-1,9	-4,9	0,9	-4,6
Investimentos diretos no país	4,0	6,5	2,6	3,0	6,5	36,2	29,9
Investimento em Carteira	3,4	10,7	-5,3	4,3	2,7	7,3	2,0
Investimento em carteira (ativos)	0,0	2,8	0,2	-1,1	-1,0	3,3	3,8
Ações e fundos de investimento	0,2	0,6	0,0	-1,3	-1,0	2,6	0,9
Títulos de renda fixa LP e CP	-0,2	2,2	0,2	0,1	0,0	0,8	2,9
Investimento em carteira (passivos)	-3,4	-7,9	5,5	-5,4	-3,7	-4,0	1,9
Ações	-1,0	-4,1	2,3	-4,4	-1,9	-1,3	-3,9
Títulos de renda fixa LP e CP	-2,4	-3,8	3,2	-1,0	-1,8	-2,7	5,7
Derivativos	0,2	0,6	0,2	0,0	0,0	-0,3	1,5
Ativos	-0,7	-0,6	-0,6	-0,8	-1,7	-4,6	-4,5
Passivos	-0,9	-1,1	-0,8	-0,8	-1,7	-4,3	-6,0
Outros Investimentos	1,5	-6,4	7,3	-0,8	11,8	21,7	21,6
Ativos	2,3	3,9	6,6	2,1	12,8	18,0	35,0
Passivos	0,8	10,3	-0,7	2,8	1,0	-3,6	13,4
Ativos de Reserva	0,5	1,9	2,1	2,5	-2,3	8,9	8,2

INVESTIMENTOS ESTRANGEIROS

(Valores líquidos anuais – US\$ bilhões)

	2013	2014	2015	2016	2017	2018*
Investimento direto no país	69,7	97,2	74,7	77,8	70,7	64,3
<i>Memo: NFE = Déficit em TC - IDP</i>	<i>5,2</i>	<i>7,0</i>	<i>-15,3</i>	<i>-54,2</i>	<i>-60,9</i>	<i>-50,4</i>
Investimento em carteira (passivos)	41,3	41,2	18,7	-19,4	-1,1	4,7
Ações e fundos de investimento	11,1	11,5	9,8	11,0	5,7	3,1
Títulos de renda fixa	30,1	29,8	8,9	-30,4	-6,7	1,7
No mercado doméstico	31,0	27,1	16,7	-26,7	-5,1	-0,7
No mercado internacional	-0,8	2,7	-7,8	-3,7	-1,7	2,4
Derivativos (passivos)	-0,4	-9,2	-24,1	-12,9	-8,9	-10,6
Outros investimentos (passivos)	19,0	54,1	20,7	12,0	5,8	22,8
Empréstimos	3,2	43,8	-2,0	-7,4	-8,8	4,9
Banco Central	0,0	0,0	0,0	0,0	0,0	0,0
Créditos comerciais e adiantamentos	18,9	13,9	23,5	19,7	17,4	20,6
Demais (2)	-3,0	-3,6	-0,8	-0,4	-2,8	-2,6

* Acumulado dos últimos doze meses

(1) Inclui crédito comercial de fornecedores de CP e de LP e crédito comercial de compradores.

(2) Inclui empréstimos de Organismos, Agências, empréstimos diretos de curto prazo, moeda e depósitos e outros passivos.

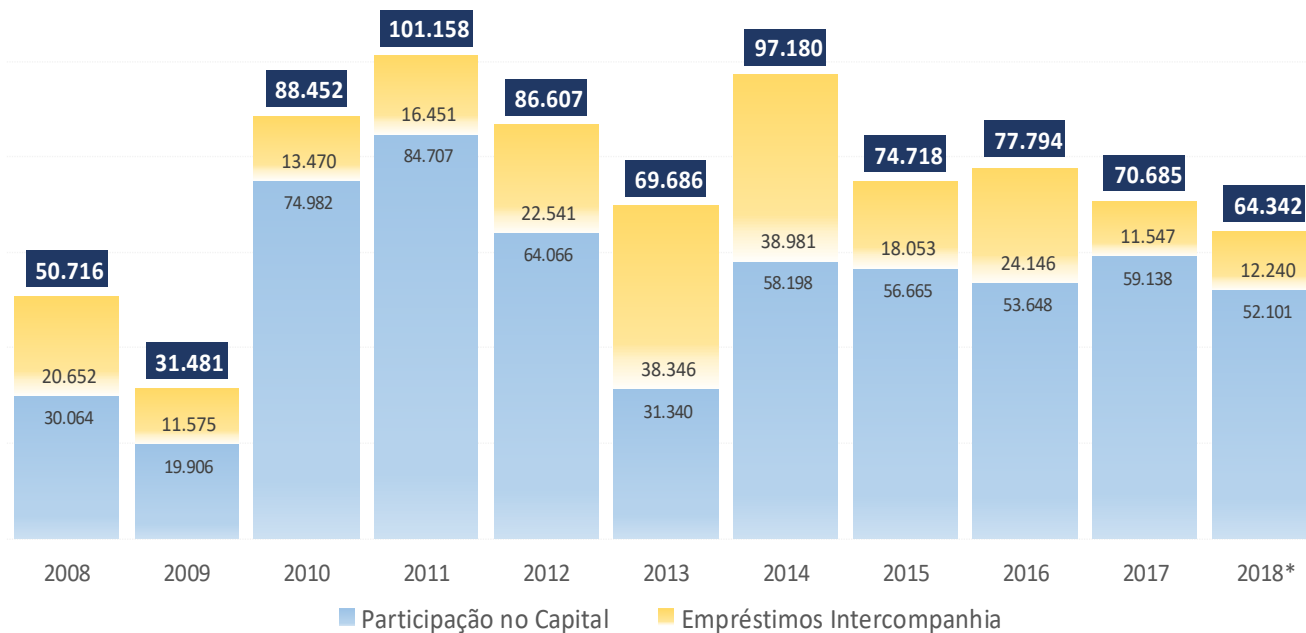
INVESTIMENTO DIRETO NO PAÍS

(Valores mensais e acumulados no ano – US\$ bilhões)

	Mês					Ac. no Ano	
	jun-17	mar-18	abr-18	mai-18	jun-18	2017	2018
Investimento direto no país	4,0	6,5	2,6	3,0	6,5	36,2	29,9
Participação no capital (passivos)	3,1	3,9	2,4	1,9	5,1	28,1	21,1
Ingressos	3,2	4,2	3,0	2,5	5,3	30,5	23,2
Saídas	0,2	0,3	0,5	0,6	0,3	2,4	2,1
Operações intercompanhia (passivos)	0,9	2,7	0,2	1,1	1,5	8,1	8,8
Créditos recebidos do exterior	4,6	6,4	3,6	3,9	5,5	30,4	32,3
Amortizações pagas ao exterior	3,6	3,8	3,4	2,8	4,1	22,3	23,5
Necessidade de Financiamento Externo (NFE)	-5,3	-7,3	-3,1	-3,7	-7,0	-36,8	-26,3

INVESTIMENTO DIRETO NO PAÍS

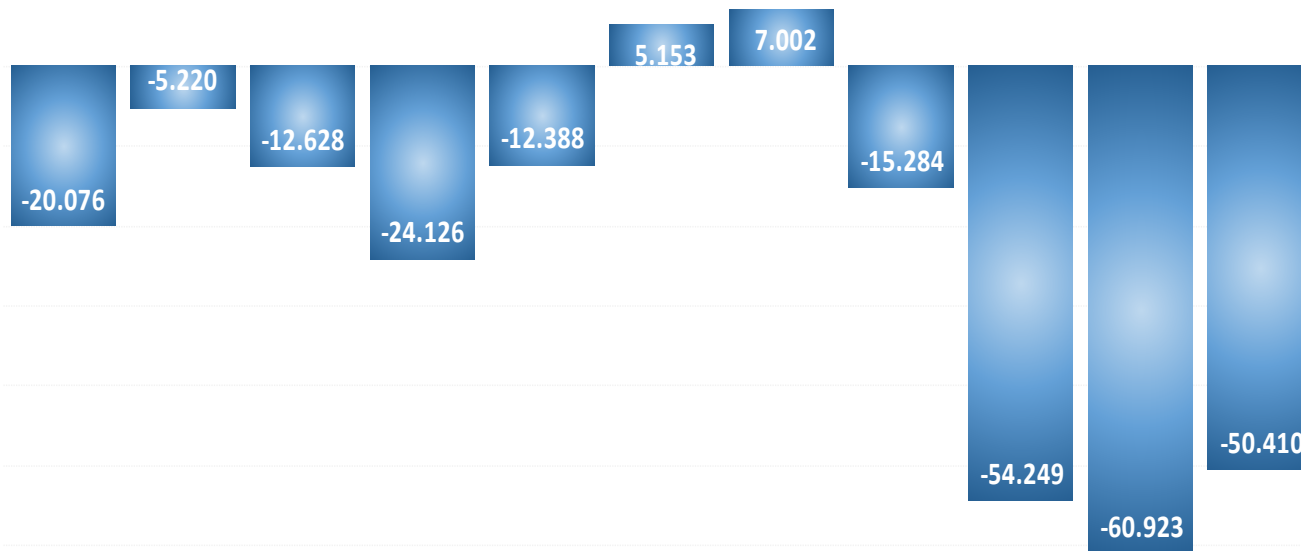
(Valores acumulados em 12 meses – US\$ bilhões)



* Acumulado dos últimos doze meses

NECESSIDADE DE FINANCIAMENTO EXTERNO

(Valores acumulados em 12 meses – US\$ bilhões)



* Acumulado dos últimos doze meses
NFE: Déficit em TC - IDP

2008

2009

2010

2011

2012

2013

2014

2015

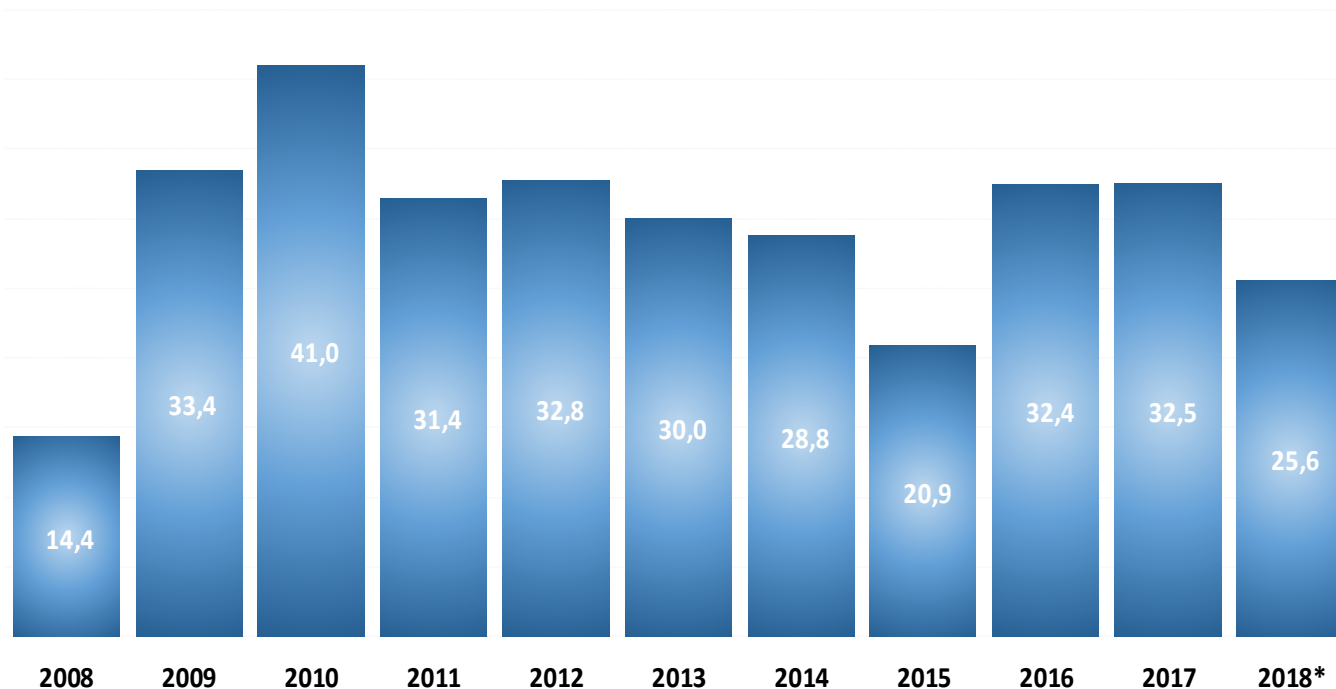
2016

2017

2018*

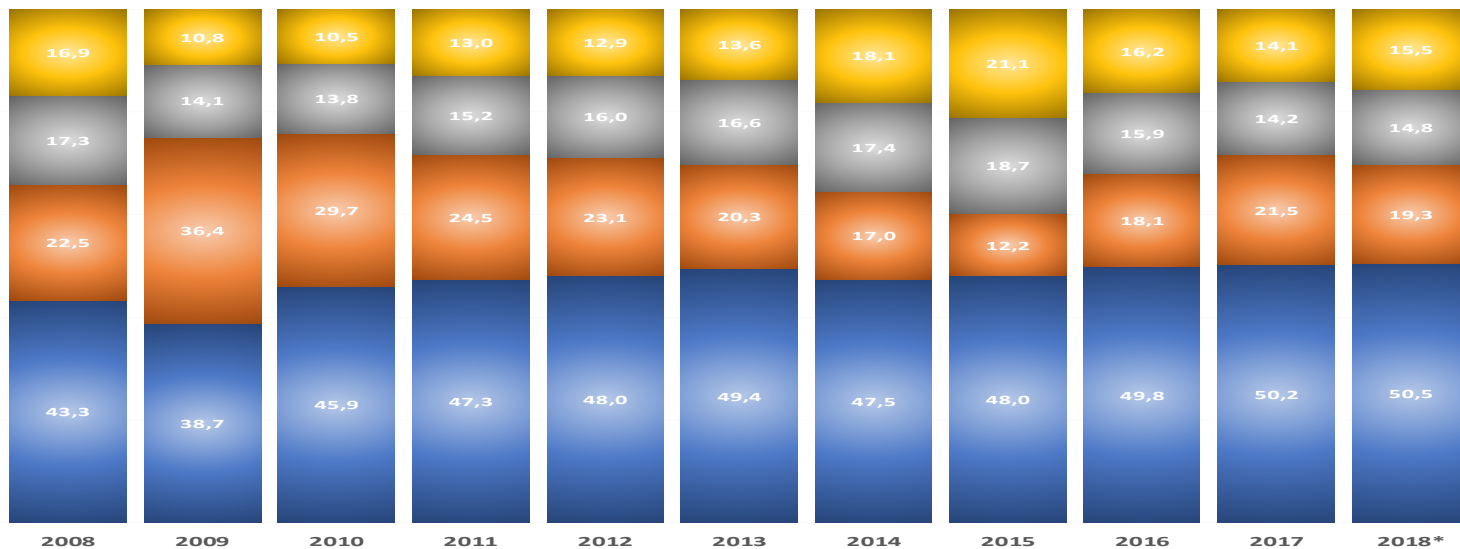
POSIÇÃO INTERNACIONAL DE INVESTIMENTO

(Passivo Externo Líquido - % do PIB)



* Posição do mês de referência desta divulgação

COMPOSIÇÃO DO PASSIVO EXTERNO



* Posição do mês de referência desta divulgação

■ Investimento Direto ■ Ações ■ Títulos de Dívida ■ Outros Passivos

DÍVIDA EXTERNA

(US\$ bilhões)

	2014	2015	2016	2017	2018 ¹
Dívida Externa Bruta¹ (US\$ bilhões)	352,8	334,7	326,3	317,3	314,4
<i>Pública (Part. %)</i>	39,4	39,0	39,9	39,5	38,5
<i>Privada** (Part. %)</i>	60,6	61,0	60,1	60,5	61,5
Curto Prazo (Part. %)	34,8	34,4	34,0	32,3	32,9
Longo Prazo (Part. %)	65,2	65,6	66,0	67,7	67,1
Juros / Export. bens e serviços (%)	25,3	55,7	55,4	44,7	39,9
Reservas (liquidez) / Dívida Ext. (%)	103,0	106,5	111,9	117,9	120,7
Reservas (liquidez) / dívida de curto prazo por vencim. residual (%)	296,1	309,7	328,6	364,6	367,0
Dívida Ext. Líq. (DEL)*** (US\$ Bilhões)	-35,2	-45,5	-60,2	-70,8	-83,4
DEL / PIB (12 meses)	-1,4	-2,5	-3,4	-3,4	-4,2
DEL / Exportações (12 m)	-13,3	-20,3	-27,6	-28,1	-32,4

¹ Posição do mês de referência desta divulgação

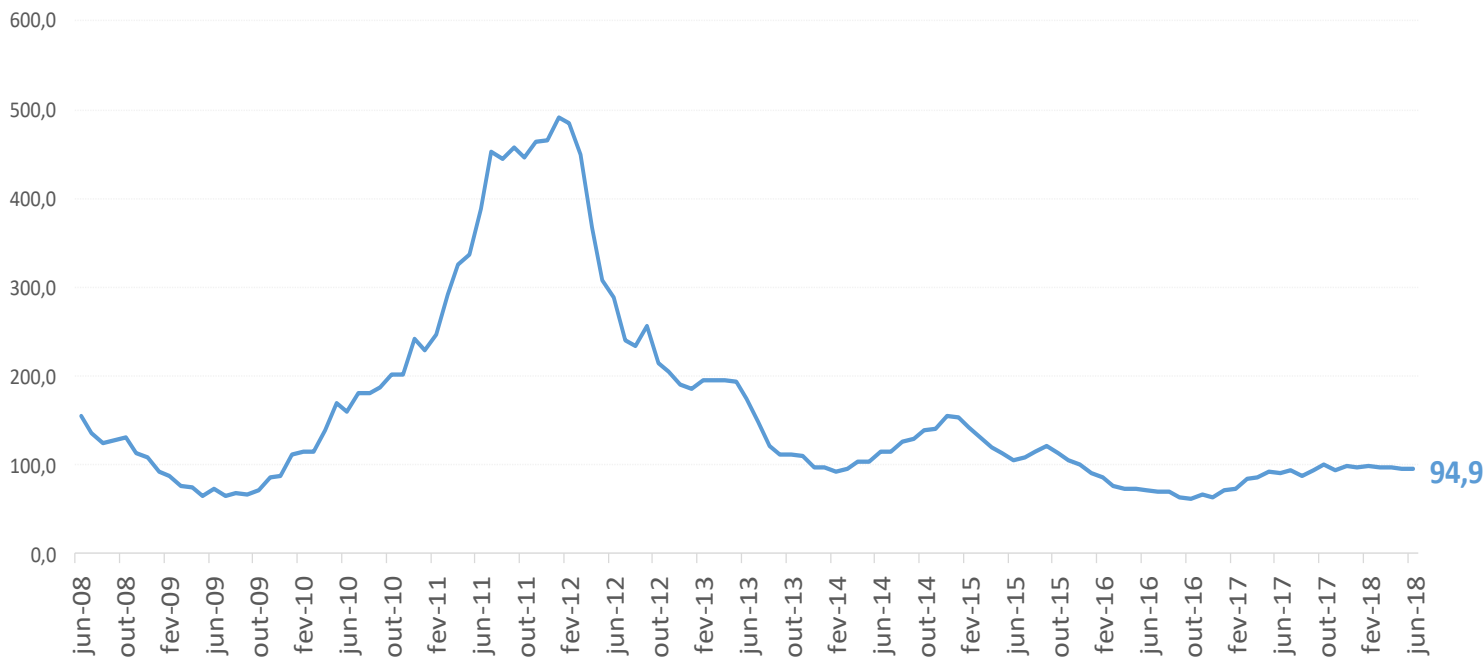
(*) Exclui Empréstimos Intercompanhias.

(**) Inclui Setor Público Financeiro.

(***) Dívida Externa Bruta menos Reservas internacionais, Créditos brasileiros no exterior e Haveres de bancos comerciais.

TAXA DE ROLAGEM

*Empréstimos diretos e papéis de curto e longo prazos
(Percentuais em 12 meses)*





SECRETARIA DE PLANEJAMENTO E ASSUNTOS ECONÔMICOS

MINISTÉRIO DO PLANEJAMENTO, DESENVOLVIMENTO E GESTÃO

GOVERNO FEDERAL

