



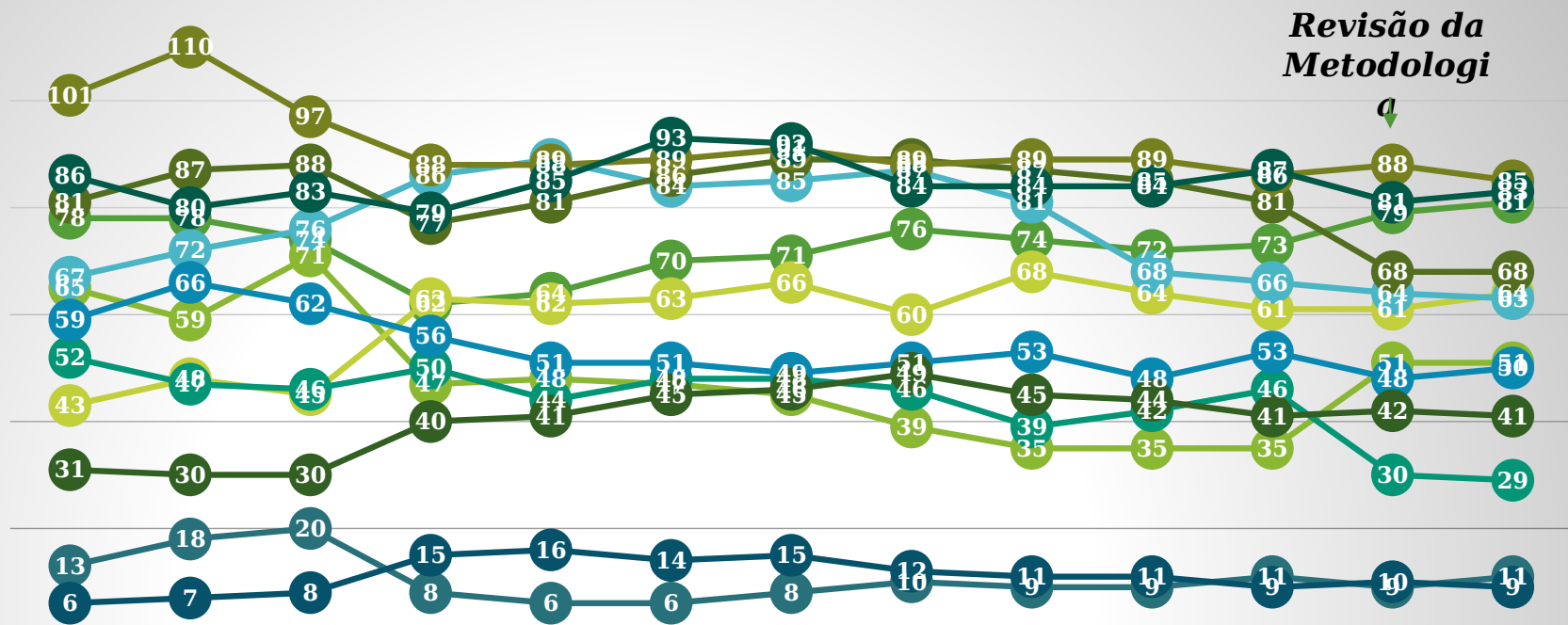
**SEPEC - SECRETARIA ESPECIAL DE
PRODUTIVIDADE, EMPREGO E COMPETITIVIDADE**
MINISTÉRIO DA ECONOMIA
GOVERNO FEDERAL

**SDI - SECRETARIA DE DESENVOLVIMENTO DA
INFRAESTRUTURA**

Missão

Coordenar, em nível **federal**, e **apoiar**, em nível **subnacional**, o planejamento de longo prazo e a definição de metas de investimento em infraestrutura, buscando **maximizar a produtividade e a competitividade brasileiras**, com consequente desenvolvimento econômico e geração de empregos qualificados.

World Economic Forum: The Global Competitiveness Report (2nd Pillar: Infrastructure)

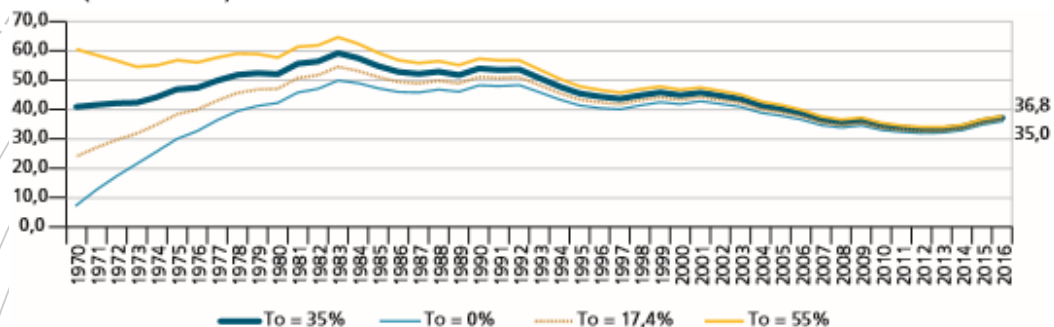


	2007-2008	2008-2009	2009-2010	2010-2011	2011-2012	2012-2013	2013-2014	2014-2015	2015-2016	2016-2017	2017-2018	2017 backcast	2018
Brazil	78	78	74	62	64	70	71	76	74	72	73	79	81
Russian Federation	65	59	71	47	48	47	45	39	35	35	35	51	51
South Africa	43	48	45	63	62	63	66	60	68	64	61	61	64
China	52	47	46	50	44	48	48	46	39	42	46	30	29
India	67	72	76	86	89	84	85	87	81	68	66	64	63
Turkey	59	66	62	56	51	51	49	51	53	48	53	48	50
Chile	31	30	30	40	41	45	46	49	45	44	41	42	41
Argentina	81	87	88	77	81	86	89	89	87	85	81	68	68
Peru	101	110	97	88	88	89	91	88	89	89	86	88	85
Colombia	86	80	83	79	85	93	92	84	84	84	87	81	83
United Kingdom	13	18	20	8	6	6	8	10	9	9	11	9	11
United States	6	7	8	15	16	14	15	12	11	11	9	10	9

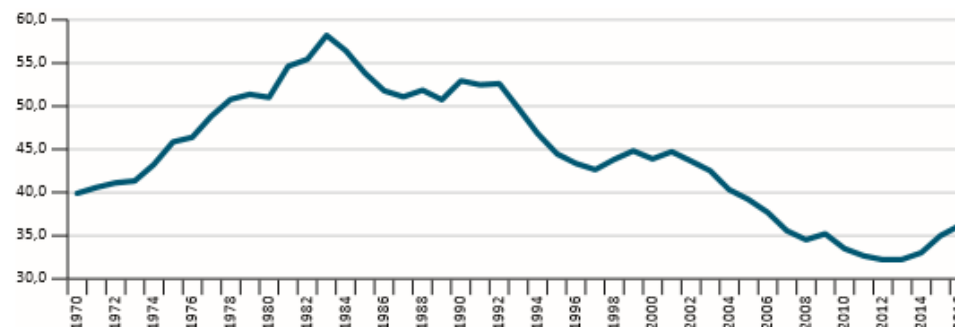


Relatório “Desafios da Nação”, IPEA (Abril.2018)

Estoque de infraestrutura, diferentes pontos de partida (1970-2016)
(Em % do PIB)



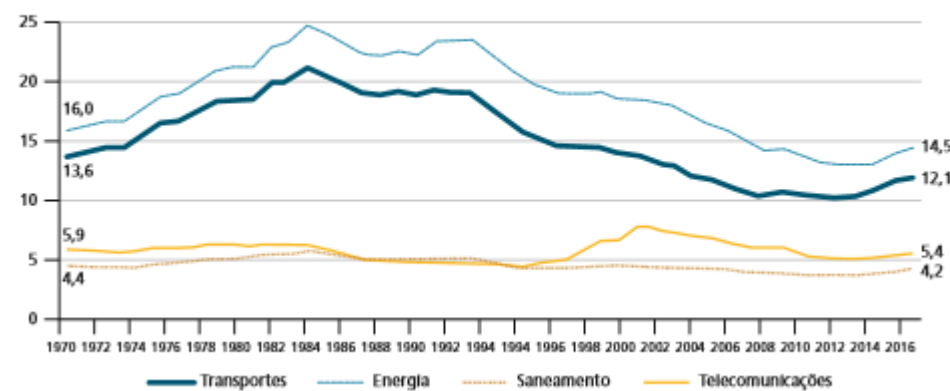
Estoque de infraestrutura (1970-2016)
(Em % do PIB)



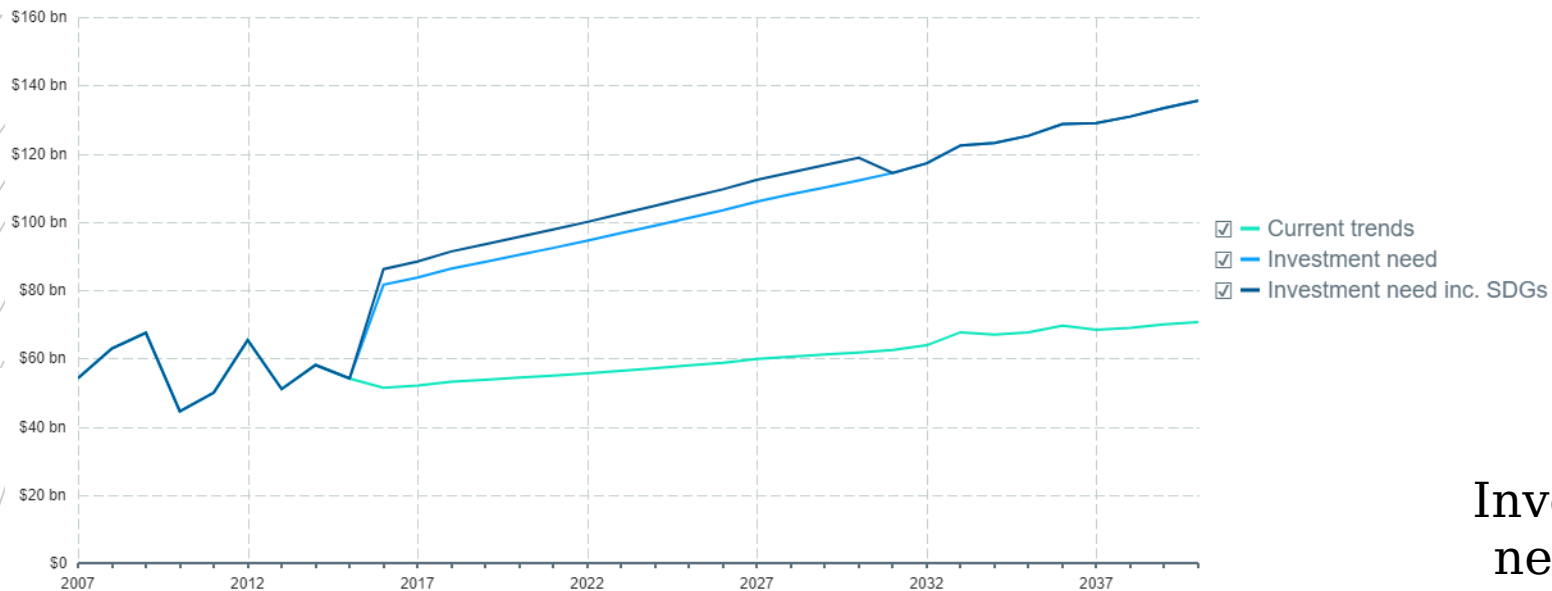
Investimentos em infraestrutura, por setor
(Em % do PIB)

	1970 - 1980	1981-1990	1991-2000	2001-2016	2001-2010	2011-2016
Telecomunicações	0,93	0,38	0,71	0,57	0,63	0,47
Energia	2,47	1,26	0,68	0,61	0,57	0,68
Saneamento	0,53	0,20	0,15	0,18	0,17	0,19
Transportes	2,36	1,26	0,57	0,67	0,59	0,85
Rodovia	-	-	-	0,37	0,39	0,40
Ferrovia	-	-	-	0,11	0,11	0,13
Mobilidade urbana	-	-	-	0,08	0,05	0,15
Aeroportos	-	-	-	0,04	0,03	0,07
Portos	-	-	-	0,06	0,05	0,09
Hidrovias	-	-	-	0,01	0,01	0,01
Total	6,30	3,10	2,12	2,03	1,96	2,20

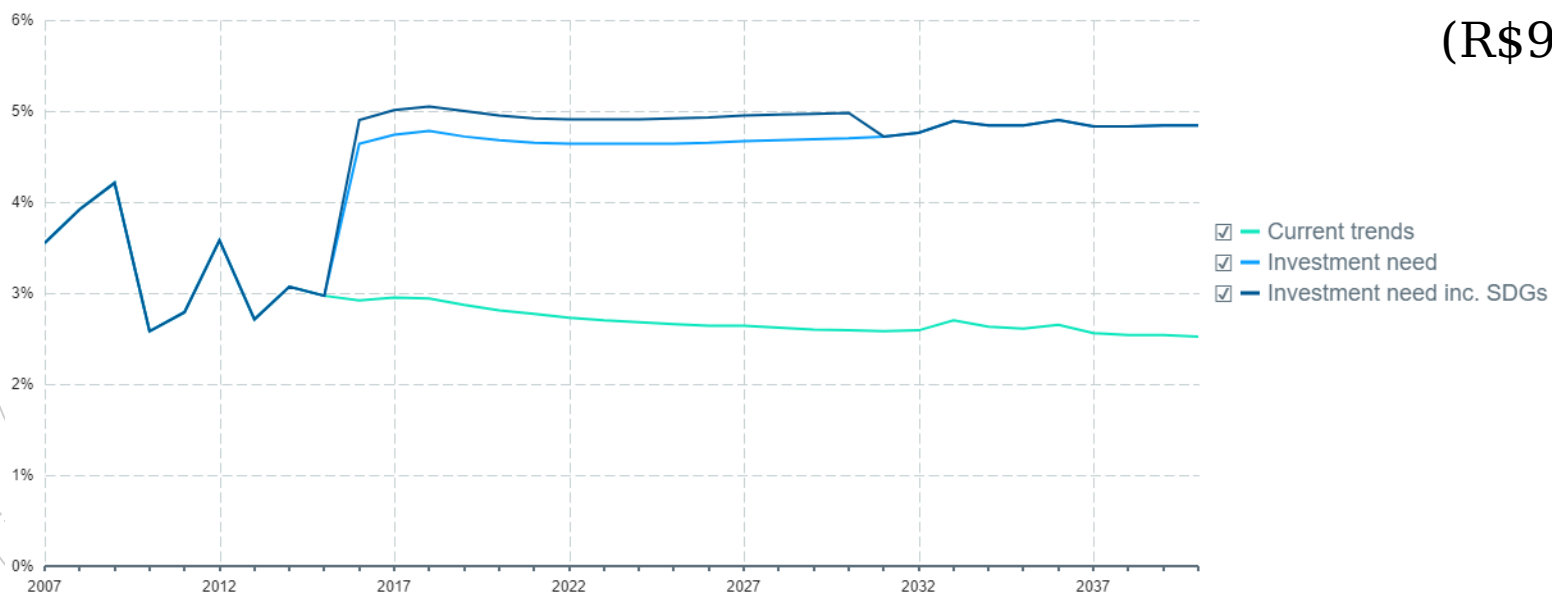
Estoque de capital de infraestrutura, por setor (1970-2016)
(Em % do PIB)



Infraestrutura investment at current trends and need

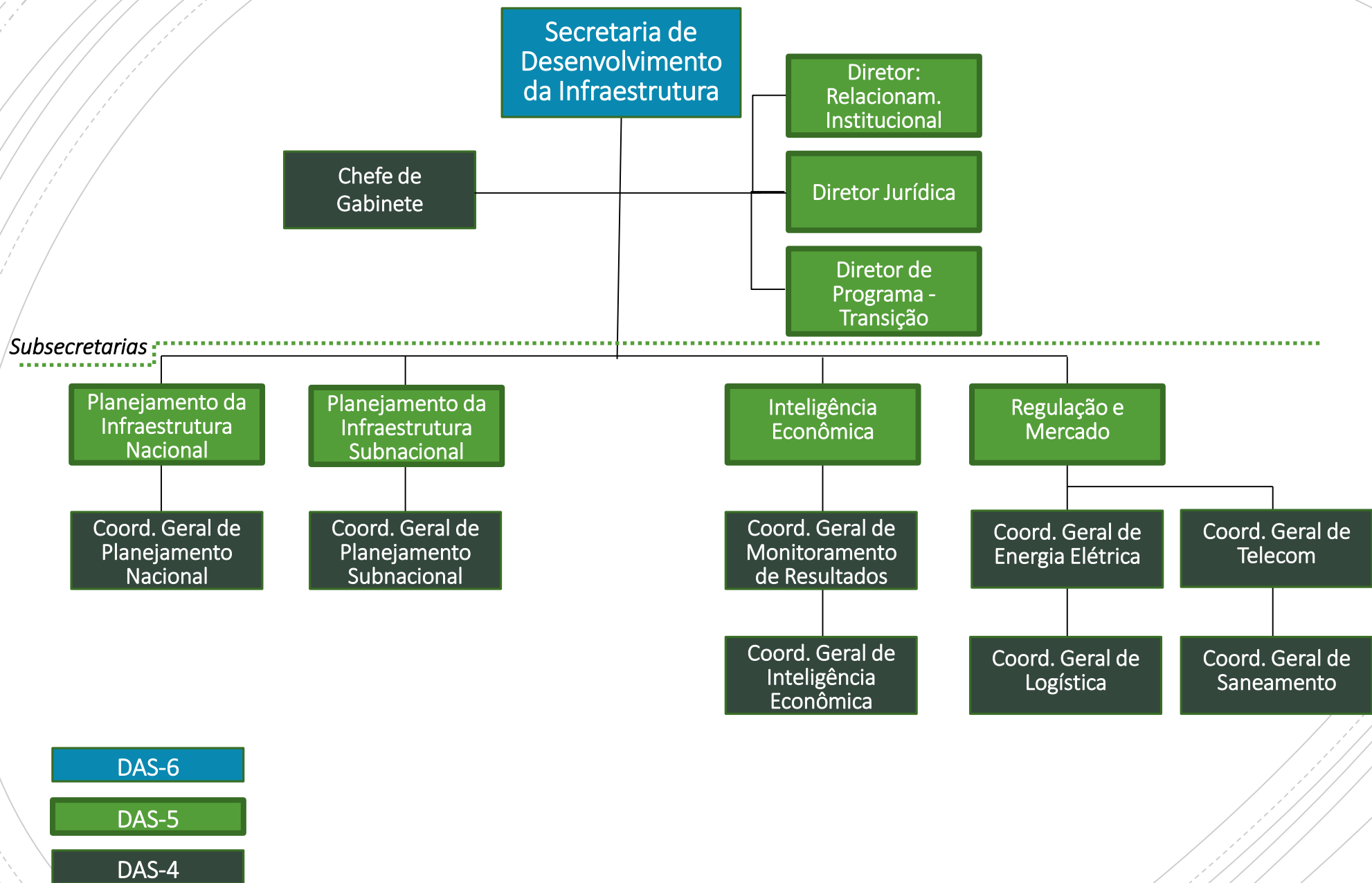


Infraestrutura investment at current trends and need

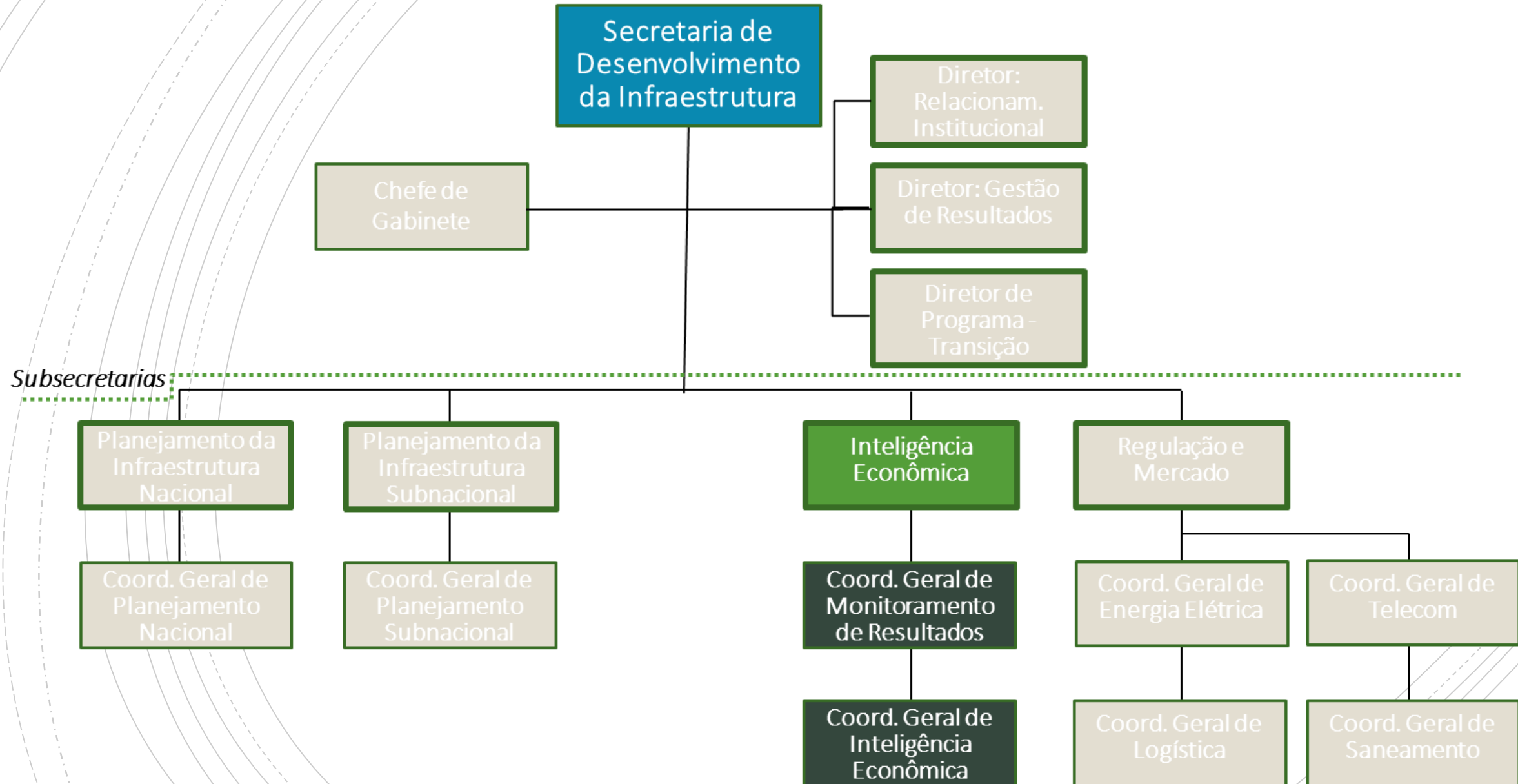


Investimento necessário:
US\$2,4 Trilhões (2019-39)
(R\$9,2 trilhões)

Nova Estrutura Organizacional



Subsecretaria de Inteligência Econômica - SIE



Competências Específicas

- i. Elaborar e revisar periodicamente a **metodologia para definição de metas de investimentos** em infraestrutura
- ii. Coordenar a elaboração e monitorar a **aplicação de metodologia de priorização de projetos** de infraestrutura
- iii. Produzir **informações gerenciais econômicas** e dar **transparência quanto aos resultados** alcançados pelos investimentos em infraestrutura;
- iv. **Monitorar subsídios diretos e indiretos** dados a projetos de infraestrutura, com **estimativa dos impactos** alcançados e análise de custo-benefício.

RESPONSABILIDADES POSSÍVEIS

- a) Elaboração e revisão periódica da metodologia para definição de metas de investimentos em infraestrutura;
- b) Elaboração e monitoramento da aplicação de metodologia de priorização de projetos de infraestrutura;
- c) Produzir/coletar/interpretar indicadores econômicas e dar transparência quanto aos resultados alcançados pelos investimentos em infraestrutura;
- d) monitorar subsídios diretos e indiretos dados a projetos de infraestrutura, com estimativa dos impactos alcançados e análise de custo-benefício;
- e) Desenvolvimento e aplicação de modelos macro e

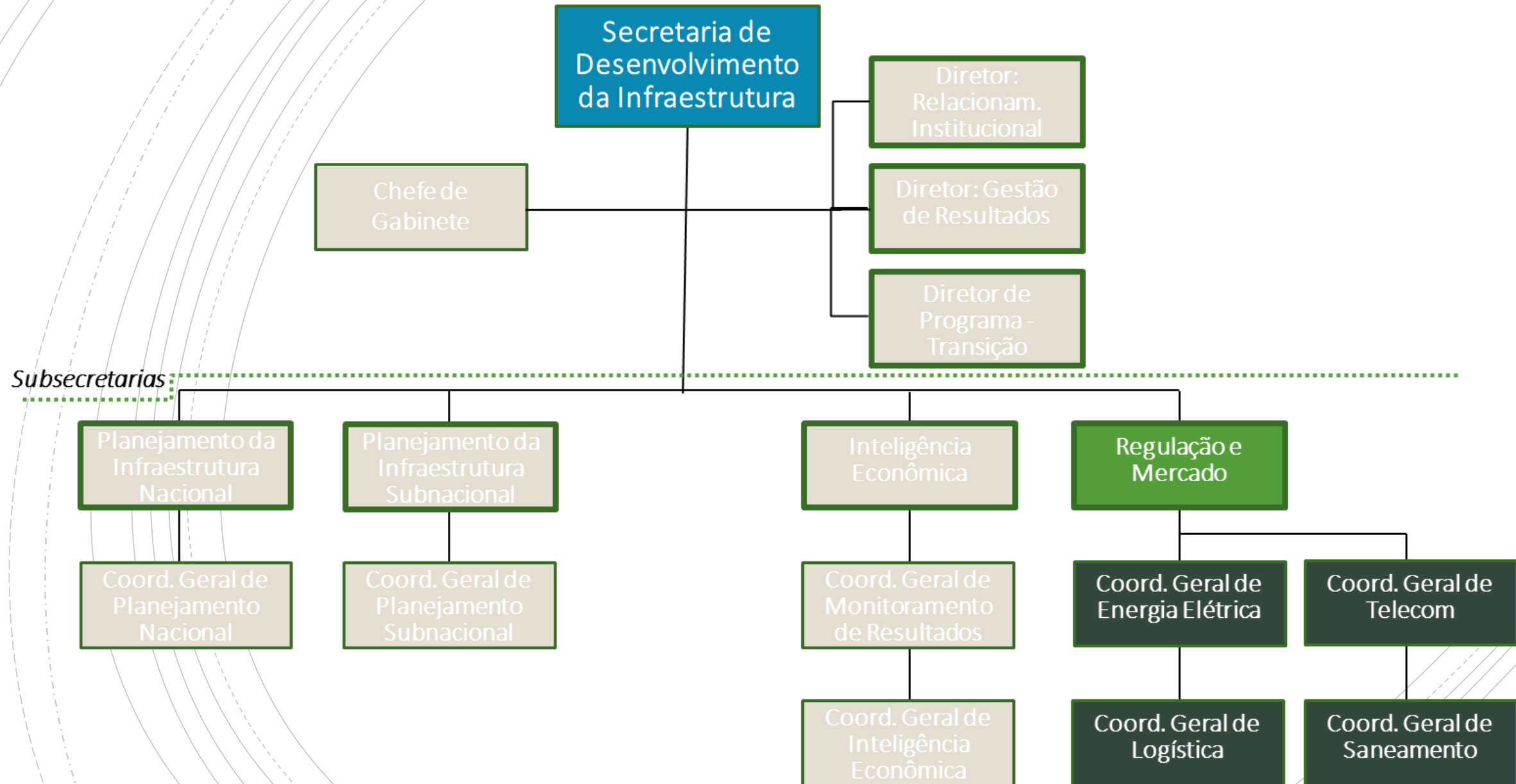
PERFIL

- Avaliação de projetos de investimentos em infraestrutura – Logísticos, Energia;
- Monitoramento de resultados;
- Avaliação de impacto de políticas públicas;
- Indicadores econômicos; e/ou
- Modelos econométricos (Macro/Micro).

CV do Subsecretário - Sidney

Economista (UFV), mestre e doutor em economia pela UFRGS. É servidor na UFJF, onde atua como professor, orientador e pesquisador em cursos de graduação e pós-graduação em economia. É pesquisador do CNPq e Fapemig. Já atuou em assessoria e consultoria econômica. Tem experiência na área de Economia, com ênfase em Métodos Quantitativos em Economia, atuando principalmente em Macroeconomia Aplicada. Para assumir a subsecretaria de inteligência econômica, deixa a posição de professor e pesquisador no Departamento de Economia da Universidade Federal de Juiz de Fora (UFJF-MG).

Subsecretaria de Regulação e Mercado - SRM



Competências Específicas

- i. **Apoiar a formulação, monitorar e avaliar** políticas, planos e programas de investimentos em infraestrutura
- ii. Desenvolver **estudos e propor melhorias** para a implementação de programas e políticas públicas
- iii. Avaliar e propor **medidas institucionais e regulatórias**
- iv. **Interagir com os agentes** investidores, fornecedores e usuários do setor de infraestrutura para o planejamento de longo prazo
- v. Propor reformas que **reduzam a carga regulatória** e facilitem os investimentos privados em infraestrutura
- vi. Propor **mecanismos e ferramentas** que facilitem a elaboração de **projetos em qualidade e quantidade** suficientes ao atingimento das metas de investimento setoriais

RESPONSABILIDADES POSSÍVEIS

- a) Revisar e analisar propostas de mudança regulatória em curso.
- b) Realizar análises de custo / benefício e outros tipos de análises de investimentos e projetos de infraestrutura.
- c) Elaborar recomendações de aprimoramento econômico do marco regulatório e institucional.
- d) Participar de fóruns de discussão, grupos de trabalho e interagir com os demais órgãos e ministérios setoriais.
- e) Acompanhar e coordenar acordos de parceria e estudos de fôlego.
- f) Preparar relatórios periódicos e especiais.

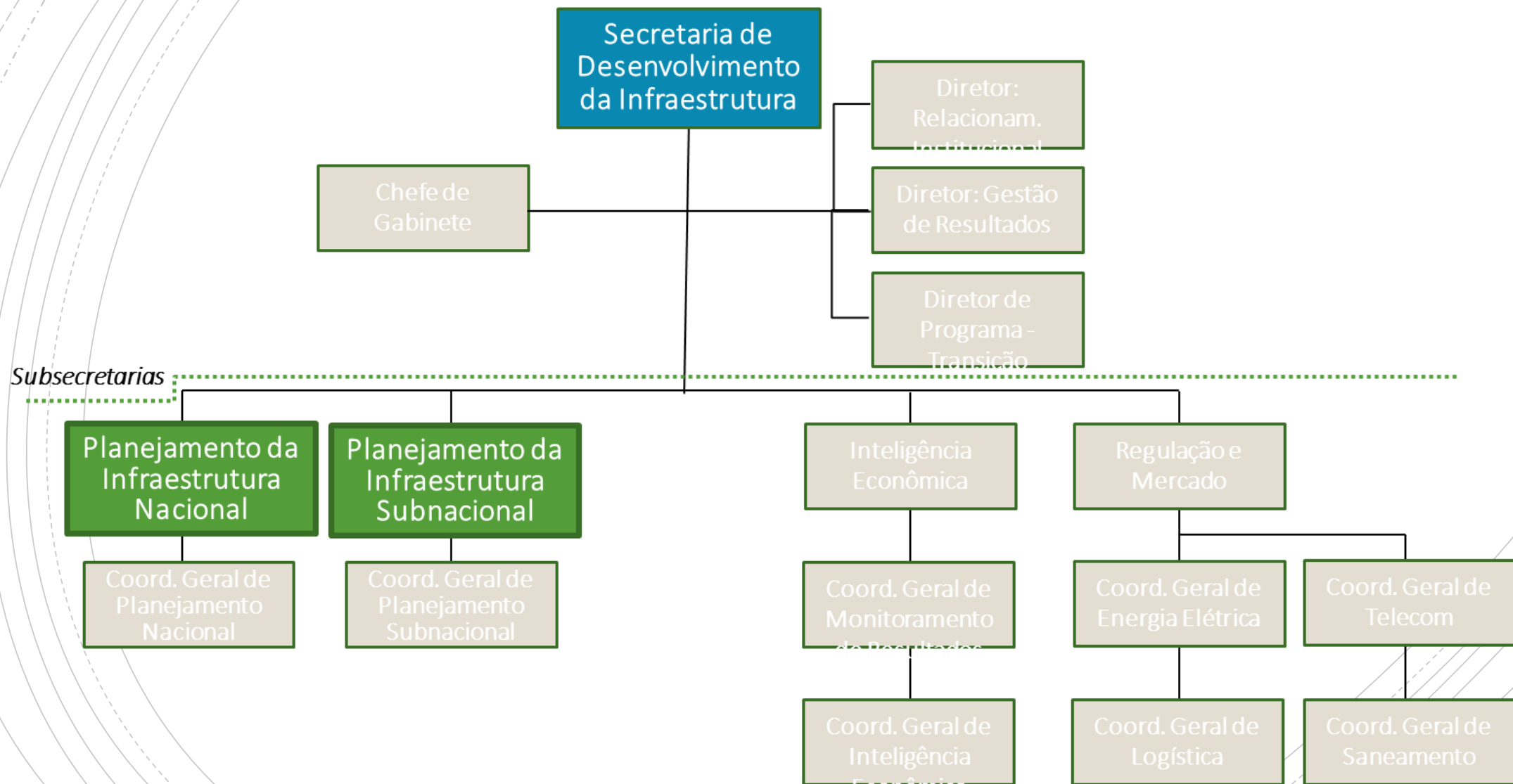
PERFIL

- Experiência com análise econômico/regulatória em setores de infraestrutura.
- Boa capacidade matemática e atenção aos detalhes;
- Proficiência em MS Office e bancos de dados; conhecimento de softwares matemáticos/estatísticos é um plus;
- Excelentes habilidades de comunicação (verbal e escrita);
- Conhecimento de análise de dados e métodos quantitativos é um *plus*;
- Experiência com interpretação/redação de leis e outros instrumentos jurídicos é um plus; e
- BSc / MSc em economia, engenharia, direito, negócios ou área relevante.

CV do Subsecretário - Gabriel

É doutor em economia pela Victoria University of Wellington (VUW-NZ), mestre em economia pela EPGE/FGV e mestre em métodos matemáticos em finanças pelo IMPA. É professor do IBMEC, FGV e PUC em cursos de graduação, pós-graduação e mestrado profissional. Trabalha na área de regulação econômica desde 2004. Nesse período, contribuiu ativamente para o debate regulatório dos setores de energia elétrica e telecomunicações. Para assumir a subsecretaria de Regulação e Mercado, Gabriel deixa a posição de coordenador/pesquisador na área de regulação e mercados do IPEA.

Subsecretarias de Planejamento da Infraestrutura Nacional - SPIN e Infraestrutura Subnacional - SPIS



Competências Específicas

- i. Coordenar a definição de **metas de investimentos em infraestrutura**
- ii. Coordenar e consolidar a elaboração do **planejamento de infraestrutura de longo prazo** em articulação com os órgãos setoriais
- iii. Apoiar a elaboração do plano plurianual para temas de infraestrutura
- iv. Coordenar o apoio ao planejamento de longo prazo da infraestrutura aos **entes federativos subnacionais**
- v. Promover o diálogo entre **União, Estados e Municípios** para a **coordenação de políticas públicas integradas** de infraestrutura

RESPONSABILIDADES POSSÍVEIS

- a) Levantamento de dados;
- b) Análise qualitativa e quantitativa;
- c) Produção de relatórios;
- d) Apresentação dos resultados em debates;
- e) Apoiar a elaboração do plano plurianual nos temas relacionados à infraestrutura;
- f) Assessoramento direto aos executores de políticas públicas.

PERFIL

- Experiência com planejamento (Análise Custo-Benefício) e/ou análise econômica em setores de infraestrutura (incluindo aspectos regulatórios);
- Boa capacidade matemática e atenção aos detalhes;
- Proficiência em MS Office e bancos de dados;
- Conhecimento de análise de dados e métodos quantitativos (incluindo econometria básica e modelos de equilíbrio geral);
- Domínio de pelo menos um pacote estatístico (Stata, R, Python ou SAS);
- Experiência em produção de relatórios técnicos, artigos científicos ou pareceres; e/ou
- BSc / MSc em economia, engenharia, estatística, administração, ciência da computação ou área relevante.

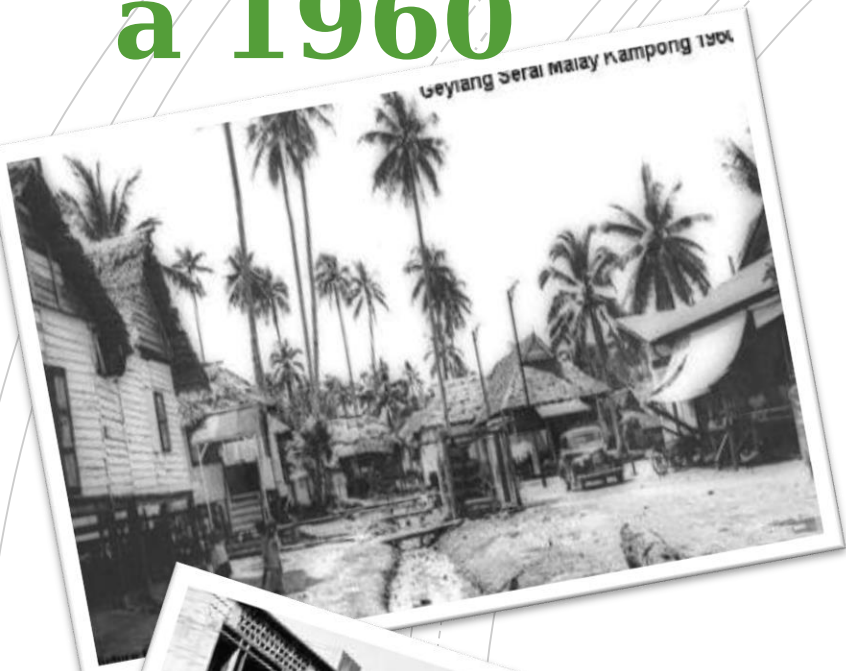
CV do Subsecretário Nacional - Fabiano

Engenheiro Mecânico formado pela UFES em 1994, com Mestrado (1997) e Doutorado (2002) em Engenharia de Produção pela PUC- Rio. Foi pesquisador do Projeto Matriz Insumo Produto 1994 do Governo do Rio de Janeiro, analista de regulação da Agência Nacional do Petróleo, engenheiro de planejamento ferroviário na Vale, consultor em operações e logística na McKinsey & Company. É pesquisador do Ipea desde 2009, atuando em temas de regulação econômica e concorrência, análise socioeconômica ex-ante de políticas públicas, desenho de concessões e PPPs, e modelagem econômica para projeção de demanda por infraestrutura de transportes e energia. Desde 2017 é Diretor de Estudos e Políticas Setoriais de Inovação e Infraestrutura do Ipea.

CV do Subsecretário Subnacional - Fábio

Fábio é Economista pela Unicamp, mestre em desenvolvimento econômico pela UFPR, MBA em Gestão Financeira e Controladoria pela FGV, pós-graduação pela Harvard School of Government. Foi diretor de Desenvolvimento de Lideranças do Centro de Liderança Pública (CLP). Como gerente do Sebrae Paraná atuou na coordenação do planejamento Sebrae 2022 e no aprimoramento de diversas práticas de gestão da organização. Antes disso, entre outras experiências, também atuou como gerente global de inteligência de mercado na Alcoa.

**Décad
a 1960**



Cingapura



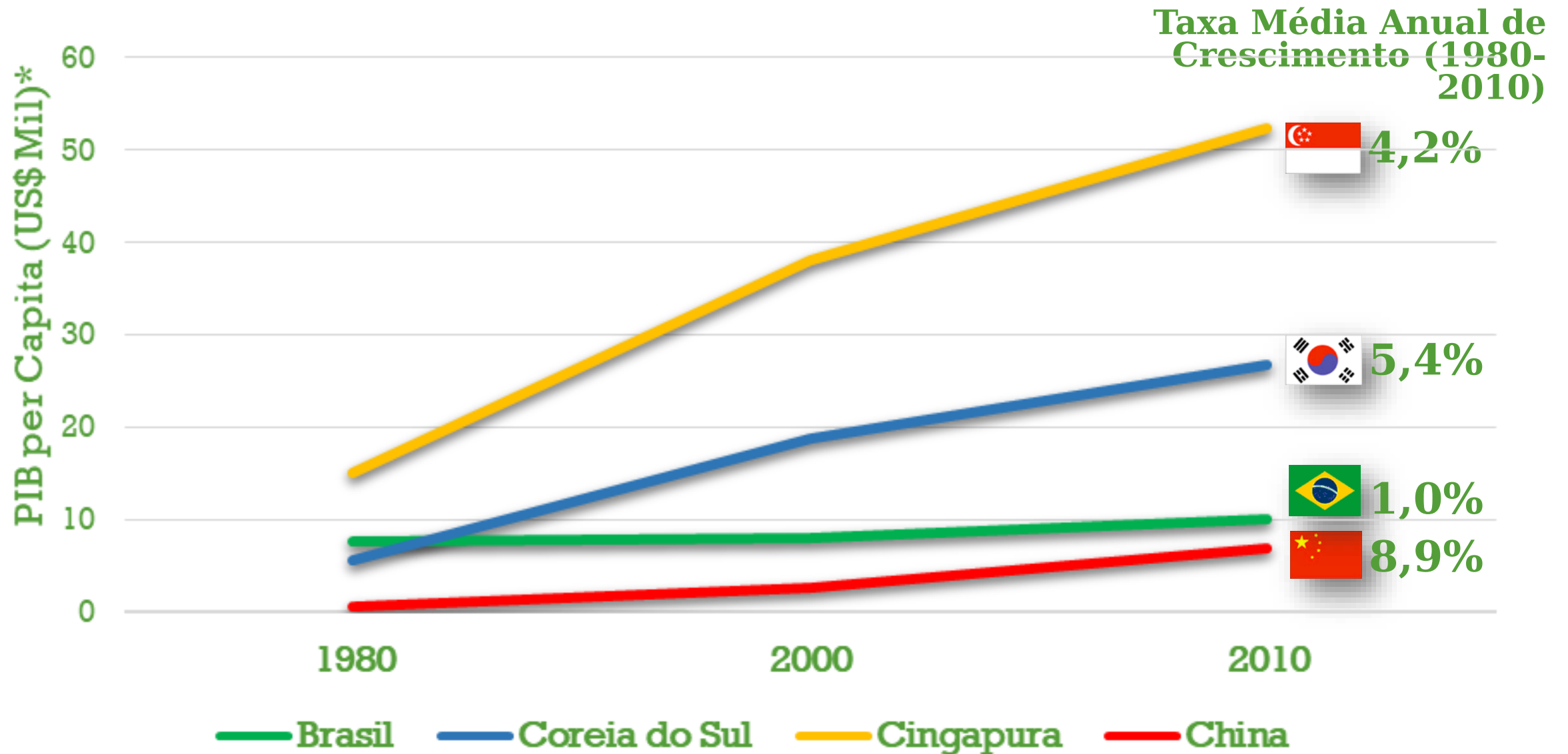
Salto

**Coréia
do Sul**

**Década
2010**



Crescimento Econômico em 30 Anos



* PIB per capita - paridade de poder de compra (US\$ constantes de 2005)

Fonte: Banco Mundial (WDI)

E porque o crescimento econômico é tão importante?

Taxa Anual de Crescimento	Anos necessários para dobrar a renda	Quantas vezes o filho seria mais rico que o pai*
0,5%	139,0	1,16x
1%	69,7	1,35x
2%	35,0	1,81x
5%	14,2	4,32x
9%	8,0	13,27x

* Em um período de 30 anos

O que isso significa?

Pai →

**Filho(a)
recém-nascido(a)**

30 anos

Filho(a)



**Sítio
Cercado**

R\$ 1.710 /mês*

Se nosso
crescimento
médio fosse de
5,3%

4,68%

x



Batel

R\$ 8.000 /mês*

* Rendimento nominal mediano mensal dos domicílios particulares permanentes

Fonte: IBGE (Censo 2010) - Tabela 4.21.7.5

Incheon Free Economic Zone - Coreia do Sul

“If you build it they will come”

Filme Campos dos Sonhos (1989)



Seja um agente da transformação...



MAN Bldg. L. Barker. 1408 Chap-
MEN WANTED
for hazardous journey, small wages,
bitter cold, long months of complete
darkness, constant danger, safe re-
turn doubtful, honor and recognition
in case of success.
Ernest Shackleton 4 Burlington st.
MEN—Neat-appearing young men of
pleasing personality

Etapas de seleção

- 1) Enviar currículo para **glenne.sousa@planejamento.gov.br** com a indicação das subsecretarias nas quais gostaria de trabalhar, em ordem de preferência, **até 24/1 às 18h**;
- 2) Agendamento e realização de **entrevistas** – presenciais ou por Skype - diretamente com os subsecretários entre **25 e 29/1**;
- 3) Anúncio dos servidores **selecionados** para trabalhar na SDI em **31/1**.



SDI

Perguntas
?