

Hospital de Clínicas e Maternidade Victor Ferreira do Amaral Universidade Federal do Paraná



DIMENSIONAMENTO DE SERVIÇOS ASSISTENCIAIS

Brasília, 24 de fevereiro de 2014.

SUMÁRIO

1.	APRESENTAÇÃO	3
2.	ESTRUTURA ORGANIZACIONAL DA GERÊNCIA DE ATENÇÃO À SAÚDE.....	7
3.	ESTRUTURAÇÃO ASSISTENCIAL.....	10
4.	ASSISTÊNCIA AMBULATORIAL	12
5.	INTERNAÇÃO HOSPITALAR	16
6.	SETOR DE URGÊNCIA E EMERGÊNCIA	17
7.	APOIO DIAGNÓSTICO	19
7.1.	Apoio Diagnóstico Vinculado às Unidades Assistenciais.....	19
7.1.1.	Diagnóstico em Otorrinolaringologia.....	19
7.1.2.	Diagnóstico em Oftalmologia	19
7.1.3.	Diagnóstico em Obstetrícia	20
7.1.4.	Diagnóstico em Cardiologia.....	20
7.1.5.	Diagnóstico e Terapêutica por Endoscopia	21
7.1.6.	Diagnóstico em Pneumologia.....	22
7.1.7.	Diagnóstico em Ginecologia	22
7.1.8.	Diagnóstico em Hematologia	23
7.1.9.	Diagnóstico em Neurologia.....	23
7.2.	Unidade de Laboratório de Análises Clínicas e LIGH (Laboratório de Imunogênica e Histocompatibilidade.	24
7.3.	Unidade de Laboratório de Anatomia Patológica	26
7.4.	Unidade de Diagnóstico por Imagem	27
8.	APOIO TERAPÊUTICO	27
8.1.	Apoio Terapêutico Vinculado às Unidades Assistenciais	27
8.1.1.	Diagnóstico e Terapêutica por Hemodinâmica	27
8.1.2.	Diagnóstico e Terapêutica em Nefrologia e Urologia.....	28
8.2.	Unidade de Bloco Cirúrgico	28
8.3.	Unidade de Processamento de Material Esterilizado.....	29
8.4.	Unidades de Cuidados Intensivos e Semi-Intensivos	29
8.5.	Unidade de Quimioterapia	30
8.6.	Unidade de Radioterapia e Medicina Nuclear	30
8.7.	Unidade de Reabilitação	31
8.8.	Unidade de Nutrição Clínica	31
8.9.	Unidade Transfusional	32
8.10.	Unidade de Transplante.....	32
9.	SEtor de Farmácia hospitalar	33
10.	SERVIÇOS ESPECIALIZADOS HABILITADOS PELO SUS	34
11.	SETOR DE REGULAÇÃO E AVALIAÇÃO EM SAÚDE	35
12.	SETOR DE QUALIDADE HOSPITALAR E SEGURANÇA DO PACIENTE	36

DIMENSIONAMENTO DOS SERVIÇOS ASSISTENCIAIS HOSPITAL DE CLÍNICAS /UFPR**1. APRESENTAÇÃO**

Este documento tem por objetivo apresentar o dimensionamento dos serviços assistenciais do Hospital de Clínicas (HC) da Universidade Federal do Paraná (UFPR), a partir do seu perfil assistencial de hospital geral de média e alta complexidade, e da Maternidade Victor Ferreira do Amaral (MVFA).

O Hospital de Clínicas é um órgão suplementar da Universidade Federal do Paraná. Foi criado a partir da necessidade da UFPR em ter um hospital para o treinamento dos alunos do curso de medicina e, também, do estado do Paraná em ter um hospital geral que atendesse à população. Com a união dessas esferas do governo, o HC foi construído e inaugurado em 1961. Atualmente, é o maior hospital público do Paraná, o terceiro hospital universitário federal do país.

É um hospital de atendimento terciário, ou seja, possui estrutura tecnológica e instrumental técnico para o atendimento de casos de alta complexidade e consultas especializadas, realizando exames avançados de diagnóstico e procedimentos cirúrgicos. Está totalmente inserido no SUS e, como hospital escola da UFPR, atua na formação de diversos profissionais da área da saúde.

Sua área construída contempla 63 mil m², por onde circulam, diariamente, cerca de 11 mil pessoas. São quase 96 mil pacientes atendidos em média por mês, com 1.237 internações e 634 cirurgias/mês.

O Hospital de Clínicas, como hospital de ensino, tem por missão, ser referência de excelência na formação de profissionais de saúde, na atenção à saúde, na inovação tecnológica e sustentabilidade, atendendo com inserção e integração na rede de serviços de saúde e nas necessidades da população. Tem por Visão, “Ser o melhor complexo hospitalar público de ensino e assistência em saúde, em todos os níveis de atenção, do país, acreditado com excelência.”

O HC participa do Programa Mulher de Verdade que mantém atendimento especializado para vítimas de violência sexual, a partir de 12 anos de idade, até 72 horas após o agravo; incluindo a assistência ao abortamento, e no Programa Criança de Risco que presta atendimento ambulatorial multiprofissional a recém natos egressos de UTI sob supervisão da Coordenação do Programa da Criança.

A Maternidade Victor Ferreira do Amaral é a mais antiga do Paraná. Ficou mais de uma década fechada e foi reativada no ano de 2001, graças a uma parceria entre a Prefeitura Municipal de Curitiba e a Universidade Federal do Paraná. Trabalhando com uma filosofia voltada para o atendimento humanizado das pacientes.

O HC e MVFA participam do Programa Mãe Curitibana, que objetiva a melhoria da qualidade da atenção materno-infantil, reduzindo a morbimortalidade, em ações conjuntas desenvolvidas pelo município e os serviços de saúde, com a finalidade de melhorar o acesso ao parto com a complexidade e a qualidade necessária, e do Programa Mãe Paranaense/Rede Cegonha que visa assegurar à mulher o direito ao planejamento reprodutivo e à atenção humanizada à gravidez, ao parto e ao puerpério, bem como à criança o direito ao nascimento seguro e ao crescimento e ao desenvolvimento saudáveis.

O Hospital de Clínicas, completou seu cinquentenário em 2011, com destaque e pioneirismo em diversas áreas e continua sua trajetória de conquistas em prol da saúde, do ensino e da pesquisa:

- 1º do Brasil a criar o Diagnóstico de Doenças Neuromusculares. (1972)
- 1º Hospital da América Latina a realizar transplante de Medula Óssea (1979). Mais de 30 anos depois é referência mundial com a realização de mais de 2.300 transplantes.
- 1º do Paraná a realizar transplante de fígado intervivos em adultos. (1991)
- 2º no Brasil a realizar duplo intervivos de fígado e rim e um dos cinco casos citados na literatura mundial. (1991)
- 1º da América Latina a realizar Transplante de Medula Óssea com células do Cordão Umbilical.
- 1º centro de referência credenciado pelo Ministério da Saúde para tratamento do Hipotireoidismo Congênito e Fenilcetonúria de crianças, detectados pelo “Teste do Pezinho” (1996)

DIRETORIA DE ATENÇÃO À SAÚDE E GESTÃO DE CONTRATOS

- 1º da América Latina e realizar transplante de medula óssea com doador não aparentado (1995) obtendo a Afiliação Acreditada junto ao NMDP, maior registro de doador voluntário de medula óssea no mundo, mantendo, anualmente esse status.
- 1º Centro da América Latina a possuir um Ambulatório de atendimento exclusivo a Síndrome de Down. Referência Nacional desde 1997.
- 1º do Brasil, a possuir um Banco de Ossos e Tecidos Musculoesqueléticos cadastrado pelo Ministério da Saúde. (1998)
- 1º do Sul do Brasil a possuir um ambulatório especializado em Medicina Fetal, inaugurado em 2009.
- Realizou a primeira cirurgia no Brasil com o procedimento EXIT/OOPS para traqueostomia (2010)
- 1º do Paraná, a realizar o Implante Coclear pelo SUS (2011)
- 1º do Paraná a possuir um Banco de Sangue de Cordão Umbilical e Placentário, com início das atividades em dezembro de 2011.
- 1º do Paraná a ter uma unidade voltada integralmente ao atendimento de pacientes com Acidente Vascular Cerebral (AVC) e referência para o encaminhamento de pacientes com AVC isquêmico pelo SAMU (2013).
- 1º do Paraná a integrar o Telessaúde PR com a implantação do NUTES (Núcleo Universitário de Telessaúde da UFPR) no Hospital de Clínicas em dezembro de 2013.

Ainda destaca-se como:

- Centro de Excelência em Transplante de Medula Óssea, reconhecido pelo Governo Federal (1993). O Serviço de Transplante de Medula Óssea é considerado centro de referência mundial no tratamento de doenças como Anemia de Fanconi e Anemia Aplástica Severa.
- Um dos oito Centros Nacionais de Referência para tratamento cirúrgico de epilepsia, credenciado pelo Ministério da Saúde.
- Hospital Amigo da Criança – título distinção concedida pela UNICEF e mantida pelo HC desde 1995.
- Integrado à Rede Nacional de Humanização desde 2001.
- Um dos principais centros do país em volume de transplante de fígado.
- O Banco de Leite Humano do HC, inaugurado em 1978, possui o maior volume de leite recebido do país.
- Atuação na Pesquisa em Célula Tronco, na área de Cardiologia, com aplicação de Célula Tronco da medula óssea no miocárdio, através da Hemodinâmica, desde 2007.
- Um dos poucos hospitais do Paraná que atende gestantes de alto risco, com UTI Neonatal de alto e médio risco, para atendimento aos bebês prematuros e com doenças graves, por uma equipe multidisciplinar com cerca de 100 profissionais.
- Em 2009, foi referenciado para atender, prioritariamente, os casos de gripe influenza A H1N1.
- Em 2010, O projeto de gestão ambiental do HC é considerado pelo MEC como exemplo para a área da saúde.
- Em 2011, o HC recebe a certificação como Hospital Acreditado Nível 1 e se torna o único hospital universitário público do país a possuir essa certificação. Realiza procedimento inédito no sul do Brasil, ao tratar a Síndrome de Transfusão Feto-fetal com laser, em uma paciente de 28 anos grávida de gêmeos.
- Único hospital do Paraná a realizar teste de cateterismo direito, para o diagnóstico e indicação de tratamento da hipertensão pulmonar.
- Participante do Programa Mulher de Verdade que mantém atendimento especializado para vítimas de violência sexual, a partir de 12 anos de idade, até 72 horas após o agravo; incluindo a assistência ao abortamento.
- Participante do Programa Criança de Risco que presta atendimento ambulatorial multiprofissional a recém natos egresso de UTI sob supervisão do Programa da Criança.

O HC dispõe atualmente de uma estrutura de 170 consultórios e 374 leitos hospitalares ativos, dos quais 67 são de cuidados intensivos. Para 2014, há uma previsão de reativação de 250 leitos, sendo 47 de cuidados intensivos, e abertura de 8 leitos de saúde mental, totalizando 632 leitos.

A MVFA dispõe atualmente de uma estrutura de 04 consultórios e 48 leitos hospitalares ativos, sendo 10 leitos de cuidados intermediários neonatal. Para 2014, há uma previsão de reativação de 04 leitos, totalizando 52 leitos.

O HC e MVFA da UFPR contarão com 684 leitos para 2014, caracterizando o complexo hospitalar como grande porte.

O dimensionamento de serviços assistenciais tem por objetivo mapear todas as áreas do hospital, sua complexidade, identificando cada serviço, instalações físicas (salas, nº de leitos etc.) e profissionais/especialidades, para subsidiar o processo de dimensionamento de pessoas, bem como a revisão de contratualização com a Gestão do SUS. Para fins metodológicos o documento está estruturado pelos eixos ambulatorial, urgência e emergência, internação, apoio diagnóstico, apoio terapêutico, regulação e avaliação em saúde, vigilância em saúde.

a) Estrutura Física do Hospital de Clínicas

Sua área construída contempla 63 mil m², contemplando as seguintes estruturas:

- Prédios

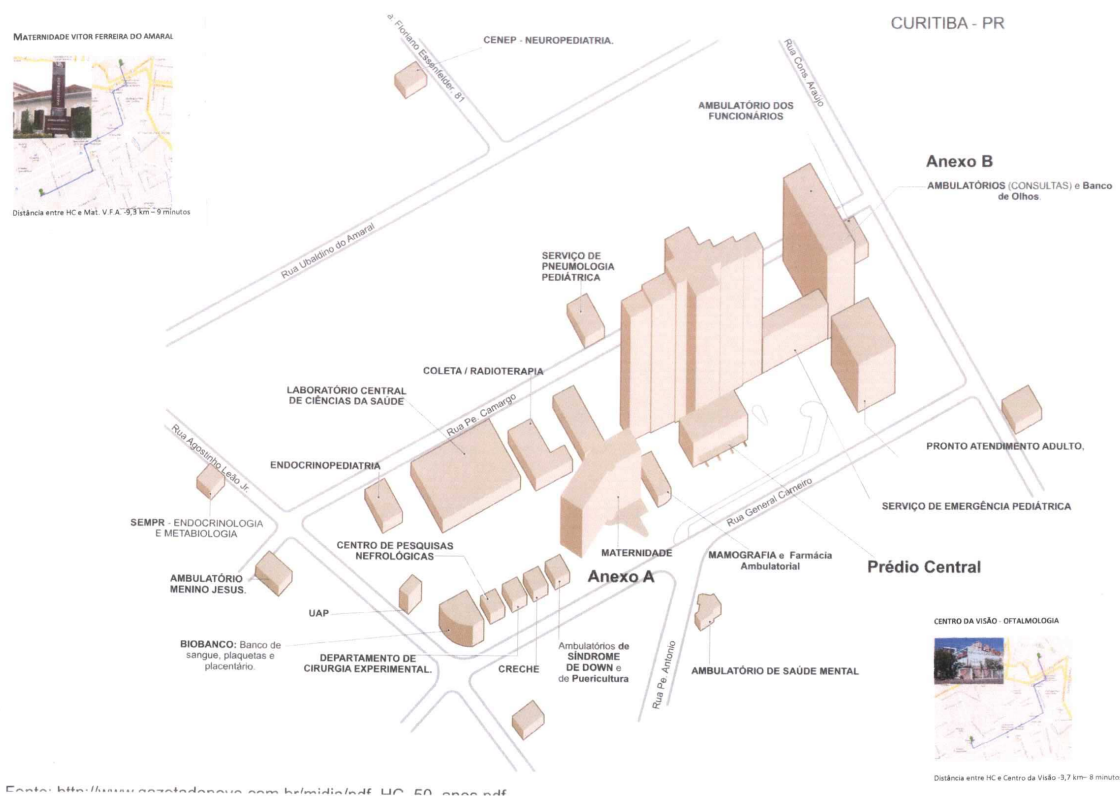
1. Administração - 2 Andares
2. Central – 17 Andares
3. Ambulatórios (Anexo B) - 7 Andares
4. Maternidade – 6 Andares e 1 Andar Anexo
5. Urgência e Emergência - (Anexo H) – 6 Andares
6. Unidade de Apoio e Diagnóstico – (Anexo G) - 1 Andar
7. Setor de Ciências da Saúde - 2 Andares

- Unidades externas

8. Banco de sangue
9. Ambulatório de Síndrome de Down e Vacinas
10. Ambulatório de hemato/oncopediatria
11. Ambulatório de Saúde Mental
12. Renal Crônico
13. Ambulatório Pneumopediatria
14. Ambulatório de Endócrino Pediatria
15. Ambulatório dos funcionários / SAME e depósito de materiais.
16. Centro da Visão
17. Ambulatório CENEP (neuropediatra)
18. Ambulatório de Endócrino Adulto
19. Guarda dos prontuários de óbito

- Imóveis administrativos

20. Unidade de Administração de Pessoas
21. Depósito
22. Diretoria Financeira
23. Creche funcionários



b) Estrutura Física da Maternidade Victor Ferreira do Amaral

Total da área construída: 2.413,47m²

1. Prédio Principal

Térreo: Centro Obstétrico, Farmácia, CME (Central de Material Esterilizado), Nutrição, Câmara Escura de RX, Infraestrutura, Sala dos Farmacêuticos, Morgue, Ecografia, Pronto Atendimento, Educação Continuada e Recepção.

1º andar: Alojamento Conjunto I e II (Enfermarias), Neonatologia, Direção Geral, Psicologia, Serviço de Atendimento Externo, Serviço Social, Coordenação de enfermagem, Auditório, Supervisão de Enfermagem, Sala de Triage Neonatal, Sala de Rouparia I e II, Alojamento dos Médicos Obstetras, Alojamento dos Médicos Pediatras, Alojamento dos Médicos Anestesiologistas e Recepção.

Pavimento Superior: CPD (Centro de Processamentos de Dados), Alojamento da Enfermagem e Vestiários.

2. Prédio Anexo

Térreo: Consultórios de Ambulatório (Pré-natal) e Recepção.

1º andar: Laboratório, Coordenação Administrativa, SCIH (Serviço de Controle de Infecção Hospitalar) e Sala de Treinamento.

3. Prédio Administrativo

Térreo: Almoxarifado, SAME (Serviço de Arquivo Médico e Estatística), Recursos Humanos e Recepção.

1º andar: Direção Geral e Administrativa, Assessoria da Direção, Financeiro, Faturamento, Compras e Copa.

2. **ESTRUTURA ORGANIZACIONAL DA GERÊNCIA DE ATENÇÃO À SAÚDE**

A estrutura da Gerência de Atenção à Saúde será única para o HC/UFPR e a Maternidade Victor Ferreira do Amaral, contendo no entanto duas estruturas organizacionais que atenderá as duas unidades a seguir especificadas:

a) Hospital de Clínicas – UFPR (grande porte)

- DIVISÕES (4)
 1. Divisão Médica.
 2. Divisão de Enfermagem.
 3. Divisão de Gestão do Cuidado.
 4. Divisão de Apoio Diagnóstico e Terapêutico.
- SETORES (5)
 1. Setor de Apoio Terapêutico.
 2. Setor de Apoio Diagnóstico.
 3. Setor de Farmácia Hospitalar.
 4. Setor de Vigilância em Saúde e Segurança do Paciente
 5. Setor de Regulação e Avaliação em Saúde.
- UNIDADES (35)
 1. Unidade de Urgência e Emergência
 2. Unidade de Oftalmologia e Otorrinolaringologia
 3. Unidade de Cardiologia e Pneumologia
 4. Unidade de Cirurgia Geral
 5. Unidade de Endócrino e Metabologia
 6. Unidade de Neuropsiquiatria
 7. Unidade do Sistema Músculo Esquelético
 8. Unidade de Ginecologia
 9. Unidade Materno Infantil
 10. Unidade de TMO, Oncologia e Hematologia
 11. Unidade de Clínica Médica
 12. Unidade de Pediatria
 13. Unidade de Infectologia
 14. Unidade de Urologia e Nefrologia
 15. Unidade de Transplante
 16. Unidade de Processamento de Materiais Esterilizados
 17. Unidade de Cuidados Intensivos e Semi-Intensivos
 18. Unidade de Reabilitação
 19. Unidade de Nutrição Clínica
 20. Unidade Transfusional

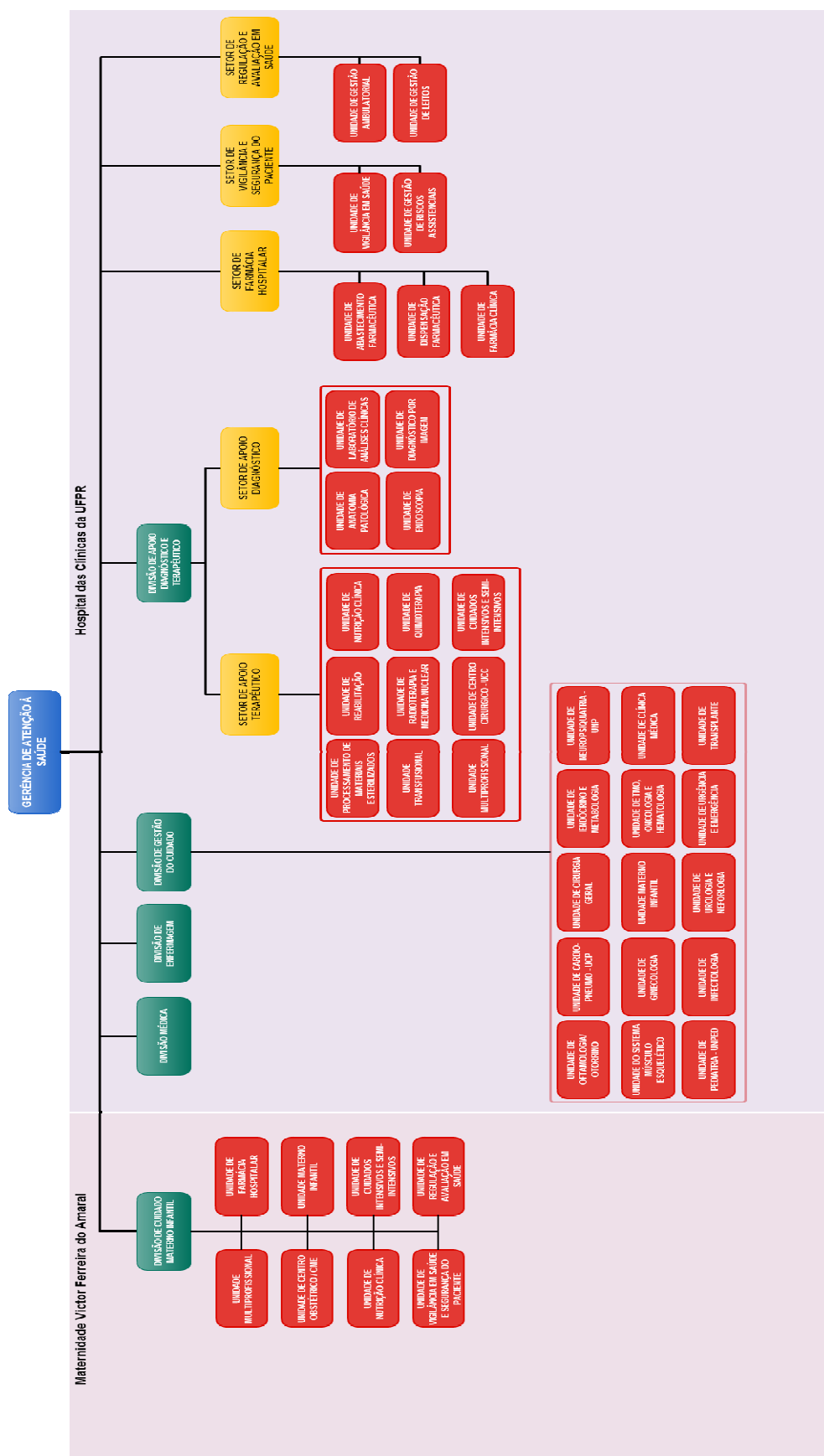
21. Unidade de Radioterapia e Medicina Nuclear
22. Unidade de Quimioterapia
23. Unidade Multiprofissional
24. Unidade de Centro Cirúrgico
25. Unidade de Anatomia Patológica
26. Unidade de Laboratório de Análises Clínicas
27. Unidade de Endoscopia
28. Unidade de Diagnóstico por Imagem
29. Unidade de Abastecimento Farmacêutica
30. Unidade de Dispensação Farmacêutica
31. Unidade de Farmácia Clínica
32. Unidade de Gestão de Leitos
33. Unidade de Gestão Ambulatorial
34. Unidade de Gestão de Riscos Assistenciais
35. Unidade de Vigilância em Saúde

b) Maternidade Victor Ferreira do Amaral - UFPR

- DIVISÕES (1)
 1. Divisão do Cuidado Materno Infantil
- UNIDADES (8)
 1. Unidade de Materno Infantil
 2. Unidade de Cuidados Intensivos e Semi-intensivos
 3. Unidade de Centro Obstétrico e CME
 4. Unidade Farmácia Hospitalar
 5. Unidade de Nutrição Clínica
 6. Unidade Multiprofissional
 7. Unidade de Regulação e Avaliação em Saúde
 8. Unidade de Vigilância em Saúde e Segurança do Paciente

Estrutura Organizacional da Gerência de Atenção à Saúde do HC e MVFA da UFPR

Fig. 1 – Proposta de Estrutura Organizacional da Gerência de Atenção à Saúde para o Complexo Hospitalar-UFPR



3. ESTRUTURAÇÃO ASSISTENCIAL**Hospital de Clínicas - UFPR**

O modelo assistencial do HC/UFPR define suas diretrizes a partir do seu perfil assistencial voltado às necessidades de saúde da população, formação, ensino e pesquisa. A reestruturação organizacional do HU/UFPR busca em primeiro momento a agregação de serviços, conforme tabela a seguir, com a finalidade de estruturá-los por linha de cuidado. Entende-se por linha de cuidado a estratégia de organização da atenção que viabiliza a integralidade da assistência, por meio de um conjunto de saberes, tecnologias e recursos necessários ao enfrentamento de riscos, agravos ou demais condições específicas do ciclo de vida ou outro critério sanitário a serem ofertados de forma oportuna, articulada e contínua, abrangendo os campos da promoção, prevenção, tratamento e reabilitação. A proposta de dimensionamento dos serviços assistenciais do Complexo Hospitalar foi construída de maneira participativa entre a EBSERH e a Direção do Hospital de Clínicas da UFPR.

SEQ	UNIDADE	SERVIÇOS	PROFISSIONAIS	LOCAL
1	UNIDADE DE OFTALMO E OTORRINO	OTORRINO	OTORRINOLARINGOLOGISTA	Centro da Visão e 5º andar Anexo B
		OFTALMO	OFTALMOLOGISTA	
		IMPLANTE COCLEAR	CIRURGIÃO ORL	
2	UNIDADE DE CARDIO PNEUMO – UCP	CARDIOLOGIA CLÍNICA,	CARDIOLOGISTA	2º, 7º, 12º, 13º andares – prédio central
		CIRURGIA VASCULAR	CIRURGIÃO VASCULAR	
		CIRURGIA TORÁCICA E CARDIACA	CIRURGIÃO CARDIACO	
		PROGRAMA CONTROLE TABAGISMO	CLÍNICO/EPIDEMIOLOGISTA	
3	UNIDADE DE CIRURGIA - UOR	CIRURGIA GERAL	CIRURGIÃO GERAL	8º, 9º andares prédio central
		CIRURGIA DO APARELHO DIGESTIVO	CIRURGIÃO APARELHO DIGESTIVO	
		CIRURGIA PLÁSTICA	CIRURGIÃO PLÁSTICO	
		CIRURGIA ONCOLÓGICA	CIRURGIÃO ONCOLÓGICO	
		COLOPROCTOLOGIA	COLOPROCTOLOGISTA	
		MICROCIRURGIA	CIRURGIÃO LASTICO	
4	UNIDADE DE ENDOCRINO E METABOLOGIA	SERVIÇO DE ENDOCRINO	ENDOCRINOLOGISTA	8º E 11º ANDARES –Prédio Central
		CIRURGIA ENDOCRINA	CIRURGIÃO GERAL	
		CIRURGIA BARIÁTRICA	CIRURGIÃO GERAL	
		CIRURGIA METABOLICA	CIRURGIÃO GERAL	
5	UNIDADE DE NEUROPSQUIATRIA - UNP	NEUROLOGIA	NEUROLOGISTA	3º, 4º E 8º ANDARES PREDIO CENTRAL
		SERVIÇO DE NEUROCIRURGIA	NEUROCIRURGIÃO	
		SERVIÇO DE PSIQUIATRIA	PSQUIATRA	
		SERVIÇO DE NEUROMUSCULAR	NEUROLOGISTA	
		SERVIÇO DE EPILEPSIA	NEUROLOGISTA	
		SERVIÇO DE POLISSONOGRÁFIA	NEUROLOGISTA	
		SERVIÇO DE SAÚDE MENTAL	PSQUIATRA	
6	UNIDADE DO SISTEMA MUSCULO ESQUELÉTICO	SERVIÇO DE ACIDENTE VASCULAR CEREBRAL	NEUROLOGISTA/NEUROCIRURGIÃO	6º, 13º andares do prédio central
		ORTOPEDIA (coluna, joelho, mão, M.I., M.S., artroscopia, pediatria e oncologia)	CIRURGIÃO ORTOPEDISTA	
		REUMATOLOGIA	REUMATOLOGISTA	
		FISIATRIA	FISIATRA	
7	UNIDADE DE GINECOLOGIA	MASTOLOGIA E GINECOLOGIA	GINECOLOGISTA	PREDIO MATERINIDADE
		SERVIÇO DE TOCOGINECO	GINECO/ONCOGINECO	
		SERVIÇO DE REPRODUÇÃO HUMANA	GINECO/ONCOLOGISTA	
		SERVIÇO DE ATENÇÃO A VÍTIMA DE VIOLÊNCIA SEXUAL	GINECO/PSQUIATRA	
		SERVIÇO DE CLIMATÉRIO	GINECOLOGISTA	
		SERVIÇO DE ADOLESCENTE	GINECOLOGISTA + PEDIATRA	
		SERVIÇO DE INFERTILIDADE	GINECOLOGISTA	
		SERVIÇO DE SEXUALIDADE	GINECOLOGISTA	
8	UNIDADE MATERNA INFANTIL	SERVIÇO DE OBSTETRICA	OBSTETRA	PREDIO MATERINIDADE
		SERVIÇO DE ECOOBSTÉTRICA	OBSTETRA/RADIOLOGISTA	
		SERVIÇO DE MÃE CANGURU	PEDIATRA/PEDIATRA NEO NATAL	
		SERVIÇO DE MEDICINA FETAL	OBSTETRA	
9	UNIDADE DE TMO/HEMATO/ONCO	SERVIÇO DE TRANSPLANTE DE MEDULA OSSEA	HEMATOLOGISTA	15º ANDAR CENTRAL, 4º ANDAR ANEXO B E AMBULATÓRIO DE HEMATO/ONCO PEDIATRIA (Imovel externo)
		SERVIÇO DE HEMATO E ONCOLOGIA CLÍNICA	ONCOLOGISTA – HEMATOLOGISTA	
		SERVIÇO DE ONCOLOGIA PEDIÁTRICA	ONCOLOGISTA PEDIÁTRICO	
10	UNIDADE DE CLÍNICA MÉDICA	SERVIÇO DE GASTROENTEROLOGIA	GASTROENTEROLOGISTA	3º, 10º E 11º ANDARES
		SERVIÇO DE DERMATOLOGIA	DERMATOLOGISTA	
		SERVIÇO DE CLÍNICA MÉDICA	CLÍNICO GERAL	
		SERVIÇO DE EPIDEMIOLOGIA CLÍNICA	EPIDEMIOLOGISTA/SANITARISTA	
		SERVIÇO DE GENÉTICA MÉDICA	GENETICISTA	
		SERVIÇO DE HEPATOLOGIA	HEPATOLOGISTA	
		SERVIÇO DE GERIATRIA	GERIATRA	
11	UNIDADE DE PEDIATRIA – UNIPED	SERVIÇO DE CLÍNICA PEDIÁTRICA	PEDIATRA	13º E 14º ANDARES
		SERVIÇO DE ENDOCRINO PEDIATRIA	ENDOCRINO PEDIATRA	
		SERVIÇO DE DERMATO PEDIATRIA	DERMATO PEDIATRA	
		SERVIÇO DE CARDIO PEDIATRIA	CARDIO PEDIATRA	
		SERVIÇO DE NEURO PEDIATRIA	NEURO PEDIATRA	
		SERVIÇO DE PNEUMO PEDIATRIA	PNEUMO PEDIATRA	
		SERVIÇO DE CIRURGIA PEDIÁTRICA	CIRURGIÃO PEDIÁTRICO,	
		SERVIÇO DE SÍNDROME DE DOWN	NEURO PEDIATRA	
		SERVIÇO DE ORTO PEDIATRIA	ORTO PEDIATRA/CIRURGIÃO	
12	UNIDADE DE INFECTOLOGIA	SERVIÇO DE INFECTOLOGIA ADULTO	INFECTOLOGISTA ADULTO	3º ANDAR CENTRAL
		SERVIÇO DE INFECTOLOGIA PEDIÁTRICA	INFECTOLOGISTA PEDIÁTRICO	
		SERVIÇO DE HIV	INFECTOLOGISTA	
13	UNIDADE DE UROLOGIA E NEFROLOGIA	SERVIÇO DE UROLOGIA	UROLOGISTA	8º e 12º andar prédio central Casa externa CPN – Rua General Carneiro
		SERVIÇO DE NEFROLOGIA	NEFROLOGISTA	
		SERVIÇO DE DIALISE CRÔNICA, AGUDA E CAPD	NEFROLOGISTA	
		SERVIÇO DE DISMORFISMO SEXUAL	UROLOGISTA + PSIQUIATRA+ GINECO	
		SERVIÇO DE ENDO-URO	UROLOGISTA	
14	UNIDADE DE TRANSPLANTE	TRANSPLANTE DE CORNEA	CIRURGIÃO OFTALMO	De acordo com as Linhas de Cuidado
		TRANSPLANTE CARDÍACO	CIRURGIÃO CARDÍACO	
		TRANSPLANTE DE PULMÃO	CIRURGIÃO TORÁCICO	
		TRANSPLANTE HEPÁTICO, PÂNCREAS E INTESTINO	CIRURGIÃO APARELHO DIGESTIVO	
		TRANSPLANTE TECIDO E ÓSSEO	ORTOPEDISTA	
		TRANSPLANTE RENAL E SERVIÇO DE PÂNCREAS	UROLOGISTA/NEFROLOGISTA	

Fonte: HC-UFPR

OUTROS SERVIÇOS DAS UNIDADES ASSISTENCIAIS

SEQ	UNIDADE	SERVIÇOS	PROFISSIONAIS
9	UNIDADE DE TMO/ONCO/HEMATOLOGIA	Serviço de Projeto Expande	Não informado
10	UNIDADE DE CLÍNICA MÉDICA	Serviço de Doenças Raras	Medicina Interna (Médico Clínico Geral)
		Centro de Informação Toxicológica e Controle de Envenenamentos	Epidemiologista Médico Clínico Geral
11	UNIDADE DE PEDIATRIA	Serviço de Síndrome de Down	Neuropediatra
		Central de Vacinas e Puericultura	Enfermeiro Médico Pediatra Médico Imunologista Técnico de Enfermagem

Maternidade Victor Ferreira do Amaral – UFPR

SEQ	UNIDADE	SERVIÇOS	PROFISSIONAIS
1	UNIDADE MATERNO INFANTIL E CUIDADOS INTERMEDIÁRIOS	Serviço de Cirurgia Pediátrica	Cirurgião Pediátrico
		Programa de Atendimento a Vítimas de Violência	Assistente Social/Gineco/Psicólogo
		Serviço de Obstetrícia	Obstetra
		Serviço de Neonatologia	Neonatalogista
		Serviço de Anestesiologia	Anestesiologista

Fonte: HC-UFPR

4. ASSISTÊNCIA AMBULATORIAL

Os ambulatórios do Hospital de Clínicas da UFPR funcionam em 02 turnos (07:00-18:00h). De acordo com a capacidade instalada do hospital de 170 consultórios, destaca-se a capacidade de produção de **89.760** consultas médicas e multiprofissionais/mês, considerando o parâmetro de (03 consultas/8h/22 dias). No momento, o HU utiliza **70% (63.518 consultas médicas e multiprofissionais/mês)** de sua capacidade instalada ambulatorial, considerando o parâmetro acima, e com o redimensionamento passará a utilizar **96% (86.619 consultas médicas e multiprofissionais/mês)** dessa capacidade.

Os ambulatórios da Maternidade Victor Ferreira do Amaral da UFPR funcionam em 01 turno, de 2ª a 5ª feira, (13:00 as 17:00). De acordo com a capacidade instalada do hospital de 04 consultórios, destaca-se a capacidade de produção de **2.112 consultas médicas e multiprofissionais/mês**, considerando o parâmetro de (03 consultas/8h/22 dias). No momento, o HU utiliza **63% (1.349 consultas médicas e multiprofissionais/mês)** de sua capacidade instalada ambulatorial, considerando o parâmetro acima, e com o redimensionamento passará a utilizar **84% (1.784 consultas médicas e multiprofissionais/mês)**. Sua oferta será estendida para 2 turnos (07:00 as 18:00hs) de 2ª a 6ª feira.

a) Consultas médicas e bucomaxilofacial - Hospital de Clínicas

Não está contemplado a unidade de Urgência e Emergência com 25.825 consultas/mês distribuídos entre a especialidade do médico emergencista e as especialidades matriciais do Hospital.

SEQ	UNIDADE	SERVIÇOS	LOCAL	PROFISSIONAIS	PRODUÇÃO CONSULTAS (Últimos 12 meses)		PROJEÇÃO CONSULTAS 2014	
					MÊS	ANO	MÊS	ANO
1	UNIDADE DE OFTALMO E OTORRINO	SERVIÇO DE OTORRINOLARINGOLOGIA		OTORRINOLARINGOLOGISTA	1.861	22.333	4.280	51.365
		SERVIÇO DE OFTALMOLOGIA		OFTALMOLOGISTA	1.884	22.608	2.449	29.388
		SERVIÇO DE CIRURGIA DE CABEÇA E PESCOÇO		CIRURGIÃO DE CABEÇA/PESCOÇO/CRÂNIO-MAXILOFACIAL (Produção iniciou em nov/2013 com um prof. Médico, consultas esparsas anteriores dentro da otorrino)	103	1.240	134	1.612
		SERVIÇO DE TRANSPLANTE DE CORNEIA		CIRURGIÃO OFTALMO	Produção dentro da Oftalmologia			
2	UNIDADE DE CARDIO PNEUMO - UCP	SERVIÇO DE IMPLANTE COCLEAR	- 2º, 7º, 12º, 13º andares - prédio central	CIRURGIÃO ORL	Produção dentro da Otorrinolaringologia			
		SERVIÇO DE CARDIOLOGIA CLÍNICA		CARDIOLOGISTA CLÍNICO	2.193	26.326	2.851	34.223
		SERVIÇO DE CIRURGIA VASCULAR/ENDOVASCULAR		CIRURGIÃO VASCULAR	33	404	43	525
		SERVIÇO DE CIRURGIA CARDÍACA		CIRURGIÃO CARDÍACO	1.084	13.008	1.409	16.908
		SERVIÇOS DE CIRURGIA TORÁCICA		CIRURGIÃO TORÁCICO	167	2.010	217	2.604
		SERVIÇO DE PNEUMOLOGIA		PNEUMOLOGISTA	229	2.745	400	4.800
		SERVIÇO DE TRANSPLANTE CARDÍACO		CIRURGIÃO CARDÍACO	(Dimensionamento junto com a Cirurgia Cardíaca)			
		SERVIÇO DE TRANSPLANTE DE PULMÃO		CIRURGIÃO TORÁCICO	NÃO INFORMADO			
				ANGIOLOGIA	183	2.200	238	2.860
		PROGRAMA CONTROLE TABAGISMO		CLÍNICO/EPIDEMIOLÓGICA	(Dimensionado junto com a Pneumologia por não haver profissional especializado)			
3	UNIDADE DE CIRURGIA - UICR	SERVIÇO DE CIRURGIA GERAL	8º, 9º andares prédio central	CIRURGIÃO GERAL	1.508	18.097	1.960	23.520
		SERVIÇO DE CIRURGIA DO APARELHO DIGESTIVO		CIRURGIÃO APARELHO DIGESTIVO	1.725	20.704	2.242	26.904
		SERVIÇO DE CIRURGIA PLÁSTICA		CIRURGIÃO PLÁSTICO	150	1.798	400	4.800
		SERVIÇO DE TRANSPLANTE HEPÁTICO, PÂNCREAS E INTESTINO		CIRURGIÃO DO APARELHO DIGESTIVO	(Dimensionamento junto com o Aparelho Digestivo)			
		SERVIÇO DE CIRURGIA ONCOLÓGICA		CIRURGIÃO ONCOLÓGICO*	259	3.110	336	4.032
		SERVIÇO DE COLOPROCTOLOGIA		COLOPROCTOLOGISTA	428	5.142	557	6.684
		SERVIÇO DE MICROCIRURGIA		CIRURGIÃO PLÁSTICO	(Dimensionamento junto com a Cirurgia Plástica e Cirurgia de Mão)			
				ONCOLOGISTA	259	3010	336	4042
				ANESTESIOLOGISTA	1.918	23.025	2.494	29.932
4	UNIDADE DE ENDOCRINO E METABOLOGIA	SERVIÇO DE ENDOCRINO	8º E 11º ANDARES - Prédio Central	ENDOCRINOLOGISTA	3.169	38.036	4.120	49.440
		SERVIÇO DE CIRURGIA ENDOCRINA		CIRURGIÃO GERAL	NÃO INFORMADO			
		SERVIÇO DE CIRURGIA BARIÁTRICA/OBESIDADE MÓRBIDA		CIRURGIÃO GERAL	98	1.186	128	1.536
				CIRURGIÃO GERAL	NÃO INFORMADO			
		SERVIÇO DE CIRURGIA METABOLICA		NUTROLOGIA	NÃO INFORMADO			
5	UNIDADE DE NEUROPSQUIQUIRIA - UNP	SERVIÇO DE NEUROLOGIA	3º, 4º e 8º ANDARES PRÉDIO CENTRAL	NEUROLOGISTA	1.631	19.573	1.200	14.400
		SERVIÇO DE NEUROCIRURGIA		NEUROCIRURGIÃO	225	2.711	293	3.516
		SERVIÇO DE PSIQUIATRIA		PSQUIATRA	1.047	12.568	1.800	21.600
		SERVIÇO DE NEUROMUSCULAR		NEUROLOGISTA	(dimensionamento dentro da neurologia)			
		SERVIÇO DE EPILEPSIA		NEUROLOGISTA	(dimensionamento dentro da neurologia)			
		SERVIÇO DE POLISSONOGRAMA		NEUROLOGISTA	9	113	12	146
		SERVIÇO DE SAÚDE MENTAL		PSQUIATRA	(dimensionamento dentro da psiquiatria)			
		SERVIÇO DE ACIDENTE VASCULAR CEREBRAL		NEUROLOGISTA/NEUROCIRURGIÃO	NÃO INFORMADO			
6	UNIDADE DO SISTEMA MUSCULO ESQUELÉTICO	SERVIÇO DE ORTOPEDIA (coluna, joelho, mão, M.I., M.S., artroscopia, pediatria e oncologia)	8º, 13º andares do prédio central	CIRURGIÃO ORTOPEDISTA	2.199	26.382	2.859	34.309
				CIRURGIÃO DE MÃO	126	1.486	160	1.931
		MEDICINA ESPORTIVA		ORTOPEDISTA	68	818	88	1.063
		SERVIÇO DE TRANSPLANTE TECIDO E ÓSSEO		ORTOPEDISTA	NÃO INFORMADO			
		SERVIÇO DE REUMATOLOGIA		REUMATOLOGISTA	1.224	14.688	1.224	14.688
		SERVIÇO DE NEUROFISIATRIA		NEUROFISIOLÓGICA/FISIATRA	85	1.017	85	1.017
		SERVIÇO DE CUIDADOS PALIATIVOS E CLÍNICA DA DOR		DOR (especialista é anestesiologista ou Acupunturista)	99	1.190	128	1.546
7	UNIDADE DE GINECOLOGIA	SERVIÇO DE GINECOLOGIA	PRÉDIO MATERNIDADE	GINECOLOGISTA	2.220	26.642	2.220	26.642
		SERVIÇO DE MASTOLOGIA		MASTOLOGISTA	1.003	12.042	1.304	15.654
		SERVIÇO DE TOCOGINECO		GINECO/ONCOGINECO	(dimensionamento dentro do serviço de ginecologia)			
		SERVIÇO DE REPRODUÇÃO HUMANA		GINECO/ONCOLOGISTA	(dimensionamento dentro do serviço de ginecologia)			
		SERVIÇO DE ATENÇÃO A VÍTIMA DE VIOLÊNCIA SEXUAL		GINECO/PSQUIATRA	(dimensionamento dentro do serviço de ginecologia)			
		SERVIÇO DE CLIMATÉRIO		GINECOLOGISTA	(dimensionamento dentro do serviço de ginecologia)			
		SERVIÇO DE ADOLESCENTE		GINECOLOGISTA + PEDIATRA	(dimensionamento dentro do serviço de ginecologia)			
		SERVIÇO DE INFERTILIDADE		GINECOLOGISTA	(dimensionamento dentro do serviço de ginecologia)			
		SERVIÇO DE SEXUALIDADE		GINECOLOGISTA	108	1.305	141	1.692

SEQ	UNIDADE	SERVIÇOS	LOCAL	PROFISSIONAIS	PRODUÇÃO CONSULTAS (Últimos 12 meses)		PROJEÇÃO CONSULTAS 2014	
					MÊS	ANO	MÊS	ANO
8	UNIDADE MATERNA INFANTIL	SERVIÇO DE OBSTETRICA	PRÉDIO MATERNIDADE	OBSTETRA	551	6.614	716	8.592
		SERVIÇO DE MEDICINA DO ADOLESCENTE		OBSTETRA/MEDICINA DO ADOLESCENTE	132	1.585	171	2.060
		SERVIÇO DE ECOOBSTETRICA		OBSTETRA/RADIOLOGISTA	NÃO INFORMADO			
		SERVIÇO DE MÃE CANGURU		PEDIATRA/PEDIATRA NEO NATAL	(dimensionamento dentro do serviço de obstetrícia)			
		SERVIÇO DE NEONATOLOGIA		NEONATOLOGISTA**	48	587	63	763
		SERVIÇO DE MEDICINA FETAL		OBSTETRA	NÃO INFORMADO			
9	UNIDADE DE TMO/HEMATOLOGIA/ONCO	SERVIÇO DE TRANSPLANTE DE MEDULA ÓSSEA	15º ANDAR CENTRAL E 4º ANDAR ANEXO B	HEMATOLOGISTA	1.928	23.143	2.507	30.085
		SERVIÇO DE HEMATOLOGIA CLÍNICA		HEMATOLOGISTA	955	11.458	955	11.458
		SERVIÇO DE ONCOLOGIA CLÍNICA		ONCOLOGISTA	1.359	16.311	1.359	16.311
		SERVIÇO DE HEMATO E ONCOLOGIA CLÍNICA		ONCOLOGISTA - HEMATOLOGISTA	NÃO INFORMADO			
		SERVIÇO DE ONCOLOGIA PEDIÁTRICA		ONCOLOGISTA PEDIÁTRICO	NÃO INFORMADO			
10	UNIDADE DE CLÍNICA MÉDICA	SERVIÇO DE GASTROENTEROLOGIA	3º, 10º E 11º ANDARES	GASTROENTEROLOGISTA	1.336	16.033	1.736	20.842
		SERVIÇO DE DERMATOLOGIA		DERMATOLOGISTA	1.483	17.804	1.928	23.145
		SERVIÇO DE CLÍNICA GERAL		CLÍNICO GERAL	8.234	98.816	10.705	128.460
		SERVIÇO DE EPIDEMIOLOGIA CLÍNICA		EPIDEMIOLOGISTA/SANITARISTA	NÃO INFORMADO			
		SERVIÇO DE GENÉTICA MÉDICA		GENETICISTA	171	2.061	222	2.664
		SERVIÇO DE HEPATOLOGIA		HEPATOLOGISTA	178	2.137	231	2.772
		SERVIÇO DE IMUNOLOGIA		IMUNOLOGISTA	367	4.406	367	4.406
		SERVIÇO DE GERIATRIA		GERIATRA***	81	980	400	4.800
				ACUPUNTURISTA****	13	152	13	152
				HOMEOPATA	8	100	8	100
		SERVIÇO DE ALERGIOLOGIA		ALERGOLOGISTA	182	2.195	237	2.853
		SERVIÇO DE MEDICINA TROPICAL		MEDICINA TROPICAL	(consultas contempladas dentro da dermatologia)			
				GENETICISTA	35	419	35	419
11	UNIDADE DE PEDIATRIA - UNIPED	SERVIÇO DE CLÍNICA PEDIÁTRICA	13º E 14º ANDARES	PEDIATRA	1.195	14.338	1.553	18.636
		SERVIÇO DE ENDOCRINO PEDIATRIA		ENDOCRINO PEDIATRA	258	3.101	335	4.031
		SERVIÇO DE DERMATO PEDIATRIA		DERMATO PEDIATRA	320	3.840	320	3.840
		SERVIÇO DE CARDIO PEDIATRIA		CARDIO PEDIATRA	60	728	78	946
		SERVIÇO DE NEURO PEDIATRIA		NEURO PEDIATRA	NÃO INFORMADO			
		SERVIÇO DE PNEUMO PEDIATRIA		PNEUMO PEDIATRA	238	2.864	310	3.723
		SERVIÇO DE CIRURGIA PEDIATRIA		CIRURGIAO PEDIATRICO	1.510	18.126	1.963	23.563
		SERVIÇO DE SÍNDROME DE DOWN		NEURO PEDIATRA	288	3.461	374	4.499
		SERVIÇO DE ORTO PEDIATRIA		ORTO PEDIATRA/CIRURGIAO	(contemplado dentro da ortopedia)			
		SERVIÇO DE GASTROPEDIATRIA		GASTROPEDIATRA	187	2.254	244	2.933
		SERVIÇO DE ALERGIA		ALERGOLOGISTA/IMUNOLOGISTA PEDIÁTRICO	173	2.080	225	2.703
		SERVIÇO DE INFECTOPEDIATRIA		INFECTOLOGISTA PEDIATRICO	162	1.947	210	2.531
		SERVIÇO DE NEFROPEDIATRIA		NEFRO PEDIÁTRICO	0	0	NÃO INFORMADO	
		SERVIÇO DE PSIQUIATRIA		PSIQUIATRA DA INFÂNCIA E ADOLESCENTE	86	1.037	112	1.348
		SERVIÇO DE REUMATOLOGIA PEDIÁTRICA		REUMATO PEDIATRA (sem especialistas)	NÃO INFORMADO			
12	UNIDADE DE INFECTOLOGIA	SERVIÇO DE INFECTOLOGIA ADULTO	3º ANDAR CENTRAL	INFECTOLOGISTA ADULTO	653	7.838	949	10.189
		SERVIÇO DE INFECTOLOGIA PEDIATRICA		INFECTOLOGISTA PEDIATRICO	162	1.947	210	2.531
		SERVIÇO DE DOENÇAS INFECCIOSAS E PARASITÁRIAS/PROGRAMA HIV/AIDS/IST		INFECTOLOGISTA	224	2.688	224	2.688
		HANSENÍASE		INFECTOLOGISTA	5	65	10	120
13	UNIDADE DE UROLOGIA E NEFROLOGIA	SERVIÇO DE UROLOGIA	8º e 12º andar prédio central Casa externa CPN - rua general carneiro	UROLOGISTA	1.346	16.154	1.750	21.000
		SERVIÇO DE TRANSPLANTE RENAL E SERVIÇO DE PÂNCREAS		UROLOGISTA/NEFROLOGISTA	NÃO INFORMADO			
		SERVIÇO DE NEFROLOGIA		NEFROLOGISTA	287	3.445	373	4.478
		SERVIÇO DE DIALISE CRÔNICA, AGUDA E CAPD		NEFROLOGISTA	80	960	400	4.800
		SERVIÇO DE DISMORFISMO SEXUAL		UROLOGISTA + PSIQUIATRA + GINECO	(contemplado dentro das especialidades de URO/GINECO/PSIQUIATRIA E PEDIATRIA)			
		SERVIÇO DE ENDO-URO		UROLOGISTA	NÃO INFORMADO			
14	UNIDADE DE RADIOTERAPIA	SERVIÇO DE RADIOTERAPIA	Sub-solo do anexo G	RADIOTERAPIA	640	7.680	2.200	26.400
TOTAL					52.230	628.881	72.541	870.760

Fonte: SIA/DATASUS e HC/UFPR

Obs:

*(Contempla ambulatórios de oncologia das especialidades de Cirurgia Geral e Coloproctologia para estimativa inicial)

** (inclui apenas consultas de revisão pós parto, pós alta precoce sem considerar os atendimentos da sala de parto)

*** (ambulatório iniciado em nov./2013 com a chegada do especialista)

**** (ambulatório encerrado em maio/2013, com aposentadoria do especialista)

b) Consultas médicas– Maternidade Victor Ferreira do Amaral

A porta de entrada para o HC em Obstetrícia terá triagem pelo ambulatório do Hospital Maternidade Vitor Ferreira do Amaral

SEQ	UNIDADE	SERVIÇOS	PROFISSIONAIS	PRODUÇÃO CONSULTAS (Últimos 12 meses)		PROJEÇÃO CONSULTAS 2014	
				MÊS	ANO	MÊS	ANO
1	UNIDADE MATERNO INFANTIL E CUIDADOS INTERMEDIÁRIOS	Serviço de Obstetrícia	Obstetra	951	11.412	1.236	14.832
		Serviço de Clínica Médica	Ginecologista	122	1.464	122	1.464
			Urologista (vasectomia)	22	264	22	264
TOTAL DE CONSULTAS				1.095	13.140	1.380	16.560
Nº DE CONSULTÓRIOS (Médicos e Outros profissionais de NS)							

Fonte: SIA/DATASUS e HC/UFPR

c) Consultas de outros profissionais da saúde – Hospital de Clínicas

SERVIÇO	LOCALIZAÇÃO	PROFISSIONAIS/ ESPECIALIDADES	PRODUÇÃO CONSULTAS/ MÊS (Últimos 12 meses)		PROJEÇÃO PRODUÇÃO CONSULTAS/MÊS- 2014	
			MÊS	ANO	MÊS	ANO
NUTRIÇÃO	1º andar predio central	Nutricionista	582	6.984	757	9.079
FARMÁCIA	2º andar predio central	Farmacêutico	1.990	23.884	2.986	35.826
ODONTOLOGIA	NÃO INFORMADO	Odontólogo	NÃO INFORMADO		50	600
ENFERMAGEM	Prédio central e Anexos	Enfermeiro	5.229	62.748	6.797	81.564
ATENÇÃO PSICOSSOCIAL	Prédio central e Anexos	Psicólogo	934	11.213	934	11.213
	Prédio central e Anexos	Pedagogo	180	1.800	180	1.800
	Prédio central e Anexos	Assistente Social	2.211	26.531	2.211	26.531
	7º andar anexo B	Terapia Ocupacional	161	1943	161	1943
TOTAL DE CONSULTAS			11.288	135.103	14.075	168.556

Fonte: SIA/DATASUS e HC/UFPR

Notas:

1. Há 02 profissionais de Educação Física contratados pela FUNPAR que executam Programa vinculado aos trabalhadores/Ginástica Laborativa.
2. O profissional pedagogo atua no Serviço de Oncologia Pediátrica.
3. A produção de fisioterapeuta encontra-se no item 8.7.

d) Consultas de outros profissionais da saúde – Maternidade Victor Ferreira do Amaral

SERVIÇO	PROFISSIONAIS/ ESPECIALIDADES	PRODUÇÃO CONSULTAS/ MÊS (Últimos 12 meses)		PROJEÇÃO PRODUÇÃO CONSULTAS/MÊS- 2014	
		MÊS	ANO	MÊS	ANO
ENFERMAGEM	Enfermeiro	49	584	49	584
NUTRIÇÃO	Nutricionista	0	0	150	1800
PROGRAMA DE ATENDIMENTO ÀS VITÍMAS DE VIOLÊNCIA	Psicólogo	111	1331	111	1331
	Assistente Social	94	1123	94	1123
TOTAL DE CONSULTAS		254	3.038	404	4.838

Fonte: SIA/DATASUS. e HC/UFPR

5. INTERNAÇÃO HOSPITALAR

Hospital de Clínicas

O HC está Habilitado pelo Ministério da Saúde como Unidade de Assistência de Alta Complexidade ao Paciente Portador de Obesidade Grave (Portaria SAS/MS nº 425 de 19 de abril de 2013), e como Hospital dia em intercorrências pós-transplante de medula óssea (PRT/SAS nº 130 de 22/04/2006).

A Maternidade está Habilitada pelo Ministério da Saúde como Hospital Amigo da Criança (Portaria SAS/MS nº 422 de 23 de julho de 2007).

SERVIÇO	TIPOS	Local	ESPECIALIDADE	LEITOS ATIVOS	LEITOS DESATIVADOS	LEITOS NOVOS	TOTAL	INTERNAÇÕES / Mês 2013	PROJEÇÃO INT/Mês 2014	PROFISSIONAIS	FUNCIONAM NTO
INTERNAÇÃO	CIRÚRGICOS		CABEÇA E PESCOÇO	0	4	0	4	728	946	Enfermeiro Técnico de Enfermagem Médico Especialista	24 h
			CARDIOLOGIA	6	0	0	6				
			CIRURGIA GERAL/ VIDEOCIRURGIA	13	5	0	18				
			CIRURGIA PLÁSTICA	4	5	0	9				
			CIRURGIA TORÁCICA	4	0	0	4				
			CIRURGIA BARIÁTRICA	3	2	0	5				
			CIRURGIA AP. DIGESTIVO	16	4	0	20				
			TRANSPLANTE HEPÁTICO	6	9	0	15				
			GINECOLOGIA	18	8	0	26				
			NEUROCIRURGIA	8	9	0	17				
			OFTALMOLOGIA	4	4	0	8				
			ORTOPEDIA	12	8	0	20				
			OTORRINOLARINGOLOGIA	6	2	0	8				
			TRANSPLANTE RENAL	0	1	0	1				
			UROLOGIA	13	9	0	22				
			ONCOLOGIA	0	8	0	8				
			CIRURGIA VASCULAR	5	2	0	7				
			TRANSPLANTE (TMO)	15	9	0	24				
			TOTAL	133	89	0	222				
	CLÍNICOS		CARDIOLOGIA	5	8	0	13	481	625	Enfermeiro Técnico de Enfermagem Médico Especialista	
			CLÍNICA GERAL	48	35	0	83				
			HEMATOLOGIA	12	15	0	27				
			INFECTOLOGIA	9	7	0	16				
			NEFROLOGIA	0	16	0	16				
			NEUROLOGIA	12	10	0	22				
			SAÚDE MENTAL	0	0	8	8				
			TOTAL	86	91	8	185	481	625		
	OBSTÉTRICO		OBSTETRÍCIA CLÍNICA	6	0	0	6	NÃO INFORMADO		Médico Pediatra Técnico de Enfermagem	
			MEDICINA FETAL	0	5	0	5				
			OBSTETRÍCIA CIRURGICA	20	0	0	20				
			TOTAL	26	5	0	31				
	PEDIÁTRICO		PEDIATRIA CIRÚRGICA	18	2	0	20	196	255	Médico Pediatra Técnico de Enfermagem	
			HEMATOLOGIA PEDIÁTRICA	6	2	0	8				
			INFECTOLOGIA PEDIÁTRICA	3	9	0	12				
			PEDIATRIA CLÍNICA	27	5	0	32				
			TOTAL	54	18	0	72	196	255		
HOSPITAL DIA		LEITO DIA/INTERCORRÊNCIA PÓS-TRANSPLANTE ADULTO	3	0	0	3	1.405	1827	Enfermeiro Técnico de Enfermagem Médico Especialista	12h	
		LEITO DIA/INTERCORRÊNCIA PÓS-TRANSPLANTE PEDIÁTRICO	5	0	0	5					
		TOTAL	8	0	0	8					
TOTAL GERAL				307	203	8	518	2.133	2.773		

Fonte: SIH/DATASUS e HC/UFPR

Obs: Os leitos de obstetria cirúrgica são de alojamento conjunto.

Maternidade Victor Ferreira do Amaral

SERVIÇO	TIPOS	ESPECIALIDADE	LEITOS ATIVOS	LEITOS DESATIVADOS	LEITOS NOVOS	TOTAL	INTERNAÇÕES/ Mês (Últimos 12 meses)	PROJEÇÃO INT/Mês 2014	PROFISSIONAIS	FUNCIONAMENTO
INTERNAÇÃO	OBSTÉTRICO	OBSTETRÍCIA CIRURGIA (Alojamento Conjunto)	38	4	0	42	281	281	Enfermeiro Técnico de Enfermagem Médico Obstetra Médico Anestesiologista Médico Neonatologista/Pediatra	24 horas
		TOTAL GERAL	38	4	0	42	281	281		

Fonte: SIH/DATASUS e HC/UFPR

6. SETOR DE URGÊNCIA E EMERGÊNCIA
Hospital de Clínicas

O Hospital de Clínicas da Universidade Federal do Paraná habilitado como componente hospitalar da Rede de Atenção às Urgências no âmbito do SUS em conformidade com a Deliberação nº 59 de 18/04/2012 da CIB Estadual e publicação da Portaria MS nº 1.287 de 22/06/2012. O HC tem Pronto Atendimento ativo para o recebimento de demanda referenciada, atuando como porta de entrada e retaguarda para as UPAs e SAMU. O HC é habilitado pelo Ministério da Saúde como Centro de Atendimento de Urgência Tipo III aos Pacientes com AVC (Portaria SAS/MS nº 212 de 01/03/2013).

O Pronto Atendimento de Ginecologia e Obstetrícia do HC não possui leito de observação pois a gestante, após avaliação médica é encaminhada para a internação ou centro obstétrico.

SERVIÇO	LOCALIZACAO	ÁREAS/ ESPECIALIDADES	Nº DE SALAS				PRODUÇÃO/ MÊS (*Últimos 12 meses)	PROJEÇÃO PRODUÇÃO/ MÊS 2014	PROFISSIONAIS	DIAS E HORÁRIO DE FUNCIONAMENTO
			Atend. Urgência/ Triagem / Acolhimento	Estabilização	Leitos de Observação	Consultórios				
Pronto Socorro do Hospital das Clínicas	Anexo H (Futura UPA)	Clinica Médica	3	1	12 sendo: 3 Sala Vermelha 2 Sala Laranja 7 Sala Amarela	7	7.750	7.750	Médicos (vinculado às áreas especialidades); Enfermeiro Técnico de enfermagem	24h
		Clinica Cirurgia					3.150	3.150		
		Cardiologia					2.275	2.275		
		Pediatria				4	10.500	10.500		
	PA Maternidade do HC	Ginecologia	1	0	0	3	2.150	2.150		
		Obstetrícia				2				
TOTAL			4	1	12	16	25.825	25.825		

Fonte: SIA/DATASUS. e HC/UFPR

Maternidade Victor Ferreira do Amaral

A Maternidade Victor Ferreira do Amaral presta atendimento às gestantes referenciadas por Unidades de Saúde do Município de Curitiba que tem como referência a maternidade no atendimento de Urgência e Emergência e ao parto às gestantes vinculadas ao Programa Mãe Curitibana. A Maternidade está habilitada como Hospital Amigo da Criança (Portaria SAS nº 422 de 23/07/2007).

O Pronto Atendimento da MVFA não possui leito de observação pois a gestante após avaliação médica é encaminhada para a internação ou centro obstétrico.

SERVIÇO	ÁREAS/ ESPECIALIDADES	Nº DE SALAS				PRODUÇÃO/ MÊS (*Últimos 12 meses)	PROJEÇÃO PRODUÇÃO/ MÊS 2014	PROFISSIONAIS	DIAS E HORÁRIO DE FUNCIONAMENTO
		Atend. Urgência/ Triagem / Acolhimento	Estabilização	Leitos de Observação*	Consultórios				
Pronto Socorro da Maternidade Victor Ferreira do Amaral	Ginecologia	1	0	0	2	615	615	Médicos (vinculado às áreas especialidades); Enfermeiro Técnico de enfermagem	24h
	Obstetrícia								
TOTAL		1	0	0	2	615	615		

Fonte: SIA/DATASUS e HC/UFPR

7. APOIO DIAGNÓSTICO

7.1. Apoio Diagnóstico Vinculado às Unidades Assistenciais

7.1.1. Diagnóstico em Otorrinolaringologia

O Hospital de Clínicas da UFPR está Habilitado pelo Ministério da Saúde como Centro para realização de Implante Coclear e para o Diagnóstico, Tratamento e Reabilitação Auditiva na Alta Complexidade (Portaria SAS/MS nº 391 de 18 de agosto de 2010 e Portaria SAS/MS nº 857 de 24 de novembro de 2006).

O Serviço de Otorrinolaringologia é composto por ambulatórios e emergência e ambulatório da deficiência auditiva (equipe multiprofissional).

SERVIÇO	LOCALIZAÇÃO	CLASSIFICAÇÃO	PROFISSIONAIS	EQUIPAMENTOS	PRODUÇÃO MÊS (Últimos 12 meses)	Projeção/Mês 2014	DIAS E HORÁRIO DE FUNCIONAMENTO
DIAGNÓSTICO EM OTORRINOLARINGOLOGIA	5º andar anexo B	CENTRO DE AUDIOMETRIA (AUDIOMETRIA)	MÉDICO OTORRINOLARINGOLOGISTA	2	142	185	2ª a 6ª - 12h Urgência 24h (1 consultório)
			FONOAUDIÓLOGO				
		POTENCIAIS EVOCADOS	MÉDICO OTORRINOLARINGOLOGISTA	3	133	173	
			MÉDICO NEUROLOGISTA				
			FONOAUDIÓLOGO				
		NASOFIBROSCOPIA	MÉDICO OTORRINOLARINGOLOGIA	1	0	0	
	LARINGOSCOPIA	50			65		
	SISTEMA DE FREQUÊNCIA MODULAR (FM)	Não Informado					
	2º andar prédio central	ESTUDO DE DEGLUTIÇÃO	MÉDICO OTORRINOLARINGOLOGISTA	1	50	50	2ª a 6ª - 12h
		DILATAÇÃO DO ESOFÁGO		1	44	44	
BRONCOFIBROSCOPIA		1		12	19		

Fonte: SIA/DATASUS. e HC/UFPR

7.1.2. Diagnóstico em Oftalmologia

O Hospital de Clínicas da UFPR está Habilitado pelo Ministério da Saúde como Centro de Referência em Oftalmologia, para realização de Procedimentos Relacionados ao Glaucoma e Projeto Olhar Brasil (Portaria SAS/MS nº 499 de 27 de setembro de 2010, MEMO CGCSS nº 125/DRAC de 14 de fevereiro de 2013 e Portaria GM/MS nº 2279 de 04 de outubro de 2010).

O Serviço de Oftalmologia contempla consultas, exames complementares, emergência, transplantes de Córnea e Internação.

SERVIÇO	LOCALIZAÇÃO	CLASSIFICAÇÃO	PROFISSIONAIS	EQUIPAMENTOS	Produção/Mês (Últimos 12 meses)	Projeção/Mês 2014	DIAS E HORÁRIO DE FUNCIONAMENTO
DIAGNÓSTICO EM OFTALMOLOGIA	Centro da Visão	BIOMICROSCOPIA DE FUNDO DE OLHO	MÉDICO OFTALMOLOGISTA TÉCNICO DE ENFERMAGEM	1	154	200	2ª a 6ª - 12h
		CAMPIMETRIA COMPUTADORIZADA		1	51	67	
		CERATOMETRIA		1	6	8	
		MAPEAMENTO DE RETINA COM GRÁFICO		1	154	200	
		TONOMETRIA		1	564	733	
		GONIOSCOPIA		1	10	12	
		FUNDOSCOPIA		1	516	670	
		CURVA DIÁRIA DE PRESSÃO OCULAR CDPO (MÍNIMO 3 MEDIDAS)		1	6	7	
	5º Andar Anexo B	ATENDIMENTO DE URGÊNCIA		NÃO INFORMADO			Urgência 24h (1 consultório)
	TOTAL			8	1.460	1.898	

Fonte: SIA/DATASUS e HC/UFPR

7.1.3. Diagnóstico em Obstetrícia

Hospital de Clínicas

O Hospital de Clínicas da UFPR está habilitado pelo Ministério da Saúde como Hospital Amigo da Criança.

SERVIÇO	LOCALIZAÇÃO	PROFISSIONAIS	EXAMES	PRODUÇÃO/MÊS (Últimos 12 meses)	PROJEÇÃO PRODUÇÃO/MÊS 2014	DIAS E HORÁRIO D FUNCIONAMENTO
DIAGNÓSTICO MATERNO INFANTIL DO HC	Prédio da Maternidade do HC	MÉDICO GINECO OBSTETRA ENFERMEIRO TÉCNICO DE ENFERMAGEM	CARDIOTOCOGRAFIA	755	755	24h
			DOPPLER	18	18	
			AMINIOCENTESE	NÃO INFORMADO		
			AMINIOSCOPIA	NÃO INFORMADO		
			CORDOCENTESE	NÃO INFORMADO		

Fonte: SIA/DATASUS e HC/UFPR

Maternidade Victor Ferreira do Amaral

A Maternidade da Victor Ferreira do Amaral da UFPR está habilitado pelo Ministério da Saúde como Hospital Amigo da Criança.

SERVIÇO	LOCALIZAÇÃO	PROFISSIONAIS	EXAMES	PRODUÇÃO/MÊS (Últimos 12 meses)	PROJEÇÃO PRODUÇÃO/MÊS 2014	DIAS E HORÁRIO DE FUNCIONAMENTO
DIAGNÓSTICO MATERNO INFANTIL DA MVFA	PA da MVFA	MÉDICO GINECO OBSTETRA ENFERMEIRO TÉCNICO DE ENFERMAGEM	TOCOCARDIOGRAFIA	181	181	24h

Fonte: SIA/DATASUS e HC/UFPR

7.1.4. Diagnóstico em Cardiologia

O Hospital de Clínicas da UFPR está habilitado pelo Ministério da Saúde como Centro de Referência em Alta Complexidade Cardiovascular, Cirurgia Cardiovascular e Procedimentos em Cardiologia Intervencionista, Cirurgia Cardiovascular Pediátrica, Cirurgia Vascular, Cirurgia Vascular e Procedimentos Endovasculares Extracardiácos, Laboratório de Eletrofisiologia, Cirurgia Cardiovascular e Procedimentos de Cardiologia Intervencionista (Portaria SAS nº 848 de 16 de novembro de 2006, SAS nº 18 de 25 janeiro de 2006, Portaria SAS nº 1003 de 30 de dezembro de 2011).

O Serviço de Cardiologia realiza internações e exames (Ecocardiografia, Ergometria, Eletrocardiografia, Holter e Mapa).

SERVIÇO	LOCALIZAÇÃO	EXAMES	PROFISSIONAIS	QTE EQUIPAMENTOS*	PRODUÇÃO/MÊS (Últimos 12 meses)	PROJEÇÃO PRODUÇÃO / MÊS 2014	DIAS E HORÁRIO DE FUNCIONAMENTO
DIAGNÓSTICO EM CARDIOLOGIA DO HC	2º andar Predio Central	TESTE ERGOMÉTRICO/ CICLOERGOMETRIA	MÉDICO CARDIOLOGISTA MÉDICO CARDIOLOGISTA (Área de atuação: Ecocardiografia) TÉCNICO DE ENFERMAGEM	1	80	105	2ª A 6ª 12h
		TESTE DE HOLTER*		5	90	117	
		EXAME ELETROCARDIOGRAFICO		7	1.118	1.677	
		Eco Doppler Cardiograma Adulto		5	800	1.040	
		Monitorização ambulatorial da pressão arterial (Mapa)		12	31	62	

Fonte: SIA/DATASUS e HC/UFPR

7.1.5. Diagnóstico e Terapêutica por Endoscopia

➤ Endoscopia em Pneumologia

SERVIÇO	LOCALIZAÇÃO	PROFISSIONAIS	EQUIPAMENTOS	Nº DE SALAS*				PRODUÇÃO/MÊS (Últimos 12 meses)	PROJEÇÃO PRODUÇÃO/MÊS-2014	DIAS E HORÁRIO DE FUNCIONAMENTO
				ENDOSCOPIA (SOMENTE PER-ORAL)	PREP.DO PACIENTE	HIGIENIZAÇÃO	RECUPERAÇÃO			
ENDOSCOPIA DO APARELHO RESPIRATÓRIO DO HC - (PER ORAL)	2º ANDAR PREDIO CENTRAL	MÉDICO EM ENDOSCOPIA MÉDICO OTORRINOLARINGOLOGISTA MÉDICO PNEUMOLOGISTA *MÉDICO EM RADIOLOGIA E DIAGNÓSTICO POR IMAGEM TÉCNICO DE ENFERMAGEM*	2 (especificar os aparelhos)	02 SALAS	1	1	1	150	375	2ª a 6ª 12 h

Fonte: SIA/DATASUS e HC/UFPR

➤ Endoscopia em Urologia

SERVIÇO	LOCALIZAÇÃO	PROFISSIONAIS	EQUIPAMENTOS	Nº DE SALAS				PRODUÇÃO - MÊS (Últimos 12 meses)	PROJEÇÃO PRODUÇÃO/MÊS-2014	DIAS E HORÁRIO DE FUNCIONAMENTO
				EXAME	PREP.DO PACIENTE	HIGIENIZAÇÃO	RECUPERAÇÃO			
ENDOSCOPIA DO APARELHO URINÁRIO DO HC	5º andar	MÉDICO UROLOGISTA *MÉDICO EM RADIOLOGIA E DIAGNÓSTICO POR IMAGEM TÉCNICO DE ENFERMAGEM*	2 (especificar os aparelhos)	exames realizados no centro cirúrgico				13	100	2ª a 6ª - 12h

Fonte: SIA/DATASUS e HC/UFPR

➤ Endoscopia em Ginecologia

Hospital de Clínicas

SERVIÇO	LOCALIZAÇÃO	PROFISSIONAIS	EQUIPAMENTOS	Nº DE SALAS				PRODUÇÃO/ MÊS (Últimos 12 meses)	PROJEÇÃO PRODUÇÃO/ MÊS- 2014	DIAS E HORÁRIO DE FUNCIONAMENTO
				EXAMES	PREP.DO PACIENTE	HIGIENIZAÇÃO	RECUPERAÇÃO			
ENDOSCOPIA DO APARELHO GINECOLÓGICO DO HC (ESTEROSCOPIA E LAPAROSCOPIA)	Centro Obstétrico - 2º andar Predio maternidade	MÉDICO GINECOLOGISTA E OBSTETRA	1	exames realizados no centro cirúrgico				30	30	2ª a 6ª - 12h

Fonte: SIA/DATASUS e HC/UFPR

➤ **Endoscopia do Sistema Digestivo**

O atual setor de endoscopia passará por reforma. Para o dimensionamento de serviços foi considerado a nova estrutura física e os fluxos pós reforma.

SERVIÇO		PROFISSIONAIS	EQUIPAMENTOS	Nº DE SALAS				PRODUÇÃO/ MÊS (Últimos 12 meses)	PROJEÇÃO PRODUÇÃO/ MÊS- 2014	DIAS E HORÁRIO DE FUNCIONAMENTO
				EXAMES*	PREP.DO PACIENTE	HIGIENIZAÇÃO	RECUPERAÇÃO			
ENDOSCOPIA DO APARELHO DIGESTIVO	DIGESTIVO ALTO	MÉDICO GASTROENTEROLOGISTA	17 (SENDO 5 ATIVOS E 6 TORRES)	3	1	1	1 (3 macas)	190	570	2ª a 6ª f. 07:00 as 16:00
	DIGESTIVO BAIXO	MÉDICO COLOPROCTOLOGISTA MÉDICO EM ENDOSCOPIA ENFERMEIRO TÉCNICO DE ENFERMAGEM						200	600	
	COLANGIOPANCREATOGRÁFI A ENDOSCÓPICA RETROGRADA (CPRE)		2 Tubos Video Duodenoscópio	1				NÃO INFORMADO		

Fonte: SIA/DATASUS e HC/UFPR

7.1.6. Diagnóstico em Pneumologia

Serviço	LOCALIZAÇÃO	Exame	Quantidade de equipamentos	Categoria Profissional	Produção Mês (Últimos 12 meses)	Projeção Produção/Mês 2014	Dias e horário de funcionamento
Diagnóstico Sistema Respiratório do HC	4º andar Predio Central	Espirometria e espirografia (Função Pulmonar)	1	Médico Pneumologista Enfermeiro Técnico em enfermagem	196	255	2ª a 6ª das 08h as 12h
		Gasometria Arterial	1		10	15	
		Teste de Caminhada de 6 minutos	não utiliza equipamento		56	73	

Fonte: SIA/DATASUS e HC/UFPR

7.1.7. Diagnóstico em Ginecologia

Hospital de Clínicas

O Hospital de Clínicas da UFPR realiza atendimento de ginecologia em urgência e emergência, cirurgias, internação e isolamento de paciente.

SERVIÇO	LOCALIZAÇÃO	PROFISSIONAIS	EXAMES	PRODUÇÃO/MÊS (Últimos 12 meses)	PROJEÇÃO PRODUÇÃO/MÊS 2014	DIAS E HORÁRIO DE FUNCIONAMENTO
Diagnóstico atenção a saúde da mulher do HC	térreo - predio maternidade	MÉDICO GINECO OBSTETRA ENFERMEIRO TÉCNICO DE ENFERMAGEM	Colposcopia	600	600	2ª a 6ª - 7 às 17h
			Vulvoscopia	360	360	

Fonte: HC/UFPR

7.1.8. Diagnóstico em Hematologia

O Hospital de Clínicas está habilitado pelo Ministério da Saúde como UNACON com Serviço de Hematologia (Portaria SAS nº 62 de 11 de março de 2009).

O Serviço de TMO, Oncologia e Hematologia realiza Internação (STMO e QTAR) e ambulatório.

SERVIÇO	LOCALIZAÇÃO	Diagnose	Profissionais	Produção/mês (Últimos 12 meses)	Projeção Produção /mês 2014	Dias e horário de funcionamento
HEMATOLOGIA DO HC	1º andar do Setor de Ciências da Saúde e 2º andar da maternidade	Mielograma	Médico Hematologista	49	54	2ª a 6ª - 12h
		Biópsia de medula		25	28	

Fonte: SIA/DATASUS e HC/UFPR

7.1.9. Diagnóstico em Neurologia

O HC está habilitado pelo Ministério da Saúde como Centro de Referência de Alta Complexidade em Neurologia/Neurocirurgia (Portaria SAS nº 646 de 10 de novembro de 2008).

A Neurologia compreende os serviços de eletroencefalografia, de Epilepsia, Ambulatorial, Internação, videoeletroencefalografia e o Ambulatório de Neuropediatria (CENEP).

SERVIÇO	LOCALIZAÇÃO	EXAMES	PROFISSIONAIS	QTE EQUIPAMENTOS CNES em uso	PRODUÇÃO/ MÊS (Últimos 12 meses)	PROJEÇÃO PRODUÇÃO / MÊS 2014	DIAS E HORÁRIO DE FUNCIONAMENTO
DIAGNÓSTICO EM NEUROLOGIA DO HC	3º andar predio Central	EXAME ELETROENCEFALOGRÁFICO (EEG)	MÉDICO NEUROLOGISTA NEUROFISIOLOGISTA TÉCNICO DE ENFERMAGEM	7	130	195	2ª a 6ª - 12 h
		EXAME ELETRONEUROMIOGRAMA (ENMG)		3	85	128	2ª a 6ª - 12 h
	4º andar predio Central	EXPLORACAO DIAGNOSTICA PELO VIDEO- ELETROENCEFALOGRAMA		2	11	14	2ª a 6ª - 12 h

Fonte: SIA/DATASUS e HC/UFPR

7.2. Unidade de Laboratório de Análises Clínicas e LIGH (Laboratório de Imunogenética e Histocompatibilidade).

Hospital de Clínicas

Está habilitado pelo Ministério da Saúde Laboratório Especializado em Contagem de Linfócitos T CD4+/CD8+ e HIV-1 Quantificação do RNA (Portaria SAS nº 434 de 09 de dezembro de 2009).

SERVIÇO	LOCALIZAÇÃO	CLASSIFICAÇÃO	PROFISSIONAIS	PRODUÇÃO/MÊS (Últimos 12 meses)	PROJEÇÃO PRODUÇÃO/MÊS 2014	DIAS E HORÁRI DE FUNCIONAMENT
SERVIÇO DE DIAGNÓSTICO POR LABORATÓRIO CLÍNICO DO HC	SETOR DE CIENCIAS DA SAUDE	EXAMES BIOQUÍMICOS	MÉDICO HEMATOLOGISTA e/ou MÉDICO PATOLOGISTA CLÍNICO MEDICINA LABORATORIAL FARMACÊUTICO BIOQUÍMICO e/ou BIÓLOGO e/ou BIOMÉDICO TÉCNICO EM PATOLOGIA CLÍNICA	49.877	74.816	24 h
		EXAMES HEMATOLÓGICOS E HEMOSTASIA		11.519	17.279	
		EXAMES SOROLÓGICOS E IMUNOLÓGICOS		8.308	12.462	
		EXAMES COPROLÓGICOS		288	432	
		EXAMES DE UROANALISE		2.132	3.198	
		EXAMES HORMONAIS		5.242	7.863	
		EXAMES MICROBIOLÓGICOS		4.052	6.077	
		EXAMES EM OUTROS LÍQUIDOS BIOLÓGICOS		838	1.257	
		EXAMES PARA TRIAGEM NEONATAL*	*PESQUISADOR EM BIOLOGIA DE MICRORGANISMOS E PARASITAS * MÉDICO PATOLOGISTA CLÍNICO MEDICINA LABORATORIAL e/ou MÉDICO HEMATOLOGISTA MÉDICO GENETICISTA BIÓLOGO e/ou BIOMÉDICO FARMACÊUTICO BIOQUÍMICO E PARASITAS	NÃO INFORMADO		
		EXAMES IMUNOHEMATOLÓGICOS	MÉDICO HEMATOLOGISTA e/ou MÉDICO PATOLOGISTA CLÍNICO MEDICINA LABORATORIAL PESQUISADOR EM BIOLOGIA DE MICRORGANISMOS E PARASITAS BIÓLOGO e/ou BIOMÉDICO	374	561	
LABORATÓRIO DE IMUNOGENÉTICA E HISTOCOMPATIBILIDADE HC		EXAMES DE HISTOCOMPATIBILIDADE POR MEIO SOROLOGIA	MÉDICO HEMATOLOGISTA e/ou MÉDICO PATOLOGISTA CLÍNICO MEDICINA LABORATORIAL FARMACÊUTICO BIOQUÍMICO BIÓLOGO	534	694	
		EXAMES DE HISTOCOMPATIBILIDADE POR MEIO SOROLOGIA E BIOLOGIA MOLECULAR	MÉDICO HEMATOLOGISTA e/ou MÉDICO PATOLOGISTA CLÍNICO MEDICINA LABORATORIAL FARMACÊUTICO BIOQUÍMICO	250	250	
LIGH	6º ANDAR - PRÉDIO CENTRAL	BANCO DE TECIDO MUSCULOESQUELÉTICOS	PORTARIA Nº 2.600, DE 21 DE OUTUBRO DE 2009 - PARTE V	0	NÃO INFORMADO	
	NÃO INFORMADO	BANCO DE OLHOS	Resolução - RDC Nº 67, de 30 de setembro de 2008	0		
	BANCO DE SANGUE	BANCO DE CORDÃO UMBILICAL	Atualmente conta com 2 bioquímicos e 1 farmacêutico.	NÃO INFORMADO		

Fonte: SIA/DATASUS e HC/UFPR

Notas:

*No Paraná o teste é realizado na Fundação Ecumênica de Proteção ao Excepcional, que possui o único centro de triagem neonatal do estado (SESA-PR). O HC realiza apenas a coleta das amostras.

* Produção de urgência, ambulatorial e de internação.

O LIGH tem o objetivo de operacionalizar os laboratórios integrados de genética humana no desenvolvimento de estratégias, caracterização e análise de marcadores genéticos visando a gestão da saúde, segurança pública e do bem comum, fortalecendo e ampliando o suporte de atendimento laboratorial na área de transplantes ao HC e outras Unidades de Saúde do Estado do Paraná.

É uma infraestrutura de suporte laboratorial ao sistema de transplantes sendo referência nas áreas e Imunogenética dos transplantes, Citogenética e Oncogenética. Também possui o serviço de aconselhamento genético para avaliação de distúrbios genéticos, Centro de referência de atendimento ao doador voluntário de medula óssea. É centro de formação de recursos humanos nestas áreas. Desta forma alinhando suas atividades na perspectiva da excelência da Assistência, do Ensino, Pesquisa e Extensão.

➤ Portaria Nº 2.600, de 21 de outubro de 2009 - Parte V - Anexo XIII

Dos Bancos de Tecidos Musculoesqueléticos – BTME:

Além das exigências gerais para autorização contidas no Anexo XI a este Regulamento, o Banco deve cumprir as

DIRETORIA DE ATENÇÃO À SAÚDE E GESTÃO DE CONTRATOS

seguintes exigências específicas:

Equipes Técnicas:

Para executar suas atividades, o BTME deve contar com um responsável técnico, uma equipe técnica de captação dos tecidos e uma equipe técnica para atividades internas, ambas compostas por profissionais com capacitação comprovada para a execução de suas tarefas.

Deve ser formalizado um documento interno de constituição do BTME, no qual conste sua composição, sua finalidade e seu organograma, sendo explicitadas sua subordinação técnico-científica e sua subordinação administrativa.

Responsável Técnico:

Este profissional deve ser capacitado para coordenar as atividades a serem executadas pelo Banco (seleção, captação, processamento, distribuição e controles de qualidade de tecidos), sendo responsável por estabelecer e supervisionar a atuação do Banco, o treinamento de pessoal e por exercer a supervisão das equipes técnicas de atuação externa.

A responsabilidade técnica envolve ainda a avaliação do procedimento terapêutico proposto no que diz respeito à melhor indicação e uso clínico do tecido solicitado, bem como da necessidade de atendimento imediato e de considerações sobre as dimensões e tipo de processamento do tecido solicitado.

Composição:

- (um) médico ortopedista/traumatologista de comprovada atuação na área de transplantes ósseos, e que se mostre qualificado para a execução das atividades decorrentes desta função, conforme descrito acima;

- (um) responsável técnico substituto que deve ser:

- (um) médico com experiência na área de transplante ósseo, que possa assessorar ao responsável técnico no desenvolvimento das atividades inerentes ao Banco, bem como possa devidamente representá-lo ou substituí-lo, quando necessário.

Equipe Técnica de Retirada:

Esta equipe é responsável, 24(vinte e quatro) horas por dia e 7 (sete) dias por semana, pelas atividades relativas à etapa cirúrgica do processo, desde a captação até a entrega dos tecidos, segundo protocolos pré-estabelecidos pelo Banco.

Composição Mínima:

- (um) médico com treinamento específico, teórico e prático, para a atividade de obtenção do consentimento para a doação, o processo de triagem clínica e sorológica do doador, a aceitação, o recebimento ou a coleta de material para exames laboratoriais, a retirada, a identificação, o acondicionamento, o transporte e a entrega dos tecidos e amostras no Banco Músculoesquelético.

- (um) profissional da área de saúde, com treinamento específico, teórico e prático, para todo o processo de retirada, de coleta de material para exames laboratoriais, de acondicionamento, de transporte e de entrega dos tecidos no Banco Músculoesquelético.

A equipe de retirada de tecido ósseo pode não estar vinculada diretamente ao BTME, porém deve estar autorizada pelo CGSNT especificamente para a atividade de abordagem e triagem do doador, quando aplicável, e para a retirada de tecido. Esta equipe deve estar capacitada para o procedimento e atuar sob a responsabilidade do BTME receptor dos tecidos, efetuando o procedimento em conformidade com os POPs deste Banco e as normas vigentes. A aceitação ou recusa do material retirado e enviado para processamento é atribuição do responsável técnico do BTME, de acordo com os POPs do Banco e as normas vigentes.

Equipe Técnica de Atividades Internas:

Esta equipe é responsável pela execução das atividades desde o recebimento dos tecidos da equipe de retirada até sua disponibilização (para transplante, pesquisa ou descarte).

Composição Mínima:

- (um) médico com treinamento formal, teórico e prático, em processamento, e indicações para uso clínico e dispensação do tecido, podendo este profissional vir a substituir o responsável técnico em suas atividades.

- (dois) profissionais de nível superior da área de saúde ou biológica, com treinamento para execução das atividades concernentes ao processamento, armazenamento e outras rotinas relacionadas ao BTME.

- (um) profissional de nível médio na área de saúde ou biológica com treinamento para execução das atividades concernentes ao processamento, armazenamento e outras rotinas relacionadas ao BTME.

- (um) profissional para as tarefas administrativas.

- Resolução - RDC Nº 67, de 30 de setembro de 2008 - Dispõe sobre o Regulamento Técnico para o Funcionamento de Bancos de Tecidos Oculares de origem humana:

A equipe administrativa e tecnicocientífica deve ser composta, no mínimo, por:

- Responsável técnico;

- Responsável técnico substituto;

- Profissional de nível superior, da área da saúde e/ou biológica, com treinamento documentado para a execução das atividades de entrevista familiar, triagem clínica do doador, retirada e identificação dos tecidos, coleta ou recebimento de material para exames laboratoriais, acondicionamento para transporte, avaliação, classificação, preservação e armazenamento dos tecidos oculares e entrega dos tecidos e amostras para exames laboratoriais e outras rotinas relacionadas ao BTOC, sob a supervisão do responsável técnico ou seu substituto;
- Dois profissionais de nível médio, da área da saúde e/ou biológica, com treinamento documentado para a execução das atividades de entrevista familiar, triagem clínica do doador, retirada e identificação dos tecidos, coleta ou recebimento de material para exames laboratoriais, acondicionamento para transporte, preservação e armazenamento dos tecidos oculares e entrega dos tecidos e amostras para exames laboratoriais e outras rotinas relacionadas ao BTOC, sob a supervisão do profissional de nível superior;
- Profissional de nível médio para as atividades administrativas.

Maternidade Victor Ferreira do Amaral

Os exames de triagem neonatal, sorologia e imunohematológicos e histocompatibilidade são colhidos na maternidade e encaminhados ao laboratório do HC.

SERVIÇO	LOCALIZAÇÃO	CLASSIFICAÇÃO	PROFISSIONAIS	PRODUÇÃO/MÊS (Últimos 12 meses)	PROJEÇÃO PRODUÇÃO/MÊS 2014	DIAS E HORÁRIO DE FUNCIONAMENTO
SERVIÇO DE DIAGNÓSTICO POR LABORATÓRIO CLÍNICO DA MVFA		EXAMES BIOQUÍMICOS	MÉDICO HEMATOLOGISTA e/ou MÉDICO PATOLOGISTA CLÍNICO - MEDICINA LABORATORIAL FARMACÊUTICO BIOQUÍMICO e/ou BIÓLOGO e/ou BIOMÉDICO TÉCNICO EM PATOLOGIA CLÍNICA	172	172	24 h
		EXAMES HEMATOLÓGICOS E HEMOSTASIA		65	65	24 h
		EXAMES SOROLÓGICOS E IMUNOLÓGICOS		17	17	2ª a 6ª - 12H
		EXAMES COPROLÓGICOS		0	0	
		EXAMES DE UROANÁLISE		103	103	
		EXAMES HORMONAIS		2	2	
		EXAMES MICROBIOLÓGICOS		61	61	
		EXAMES IMUNOHEMATOLÓGICOS	MÉDICO HEMATOLOGISTA e/ou MÉDICO PATOLOGISTA CLÍNICO - MEDICINA LABORATORIAL PESQUISADOR EM BIOLOGIA DE MICROORGANISMOS E PARASITAS BIÓLOGO e/ou BIOMÉDICO	5	5	

Fonte: SIA/DATASUS e HC/UFPR

7.3. Unidade de Laboratório de Anatomia Patológica

Hospital de Clínicas

O Serviço de Anatomia Patológica é composto pelo Setor de necropsia, macroscopia, imunopatologia, imunohistoquímica e citologia.

SERVIÇO	CLASSIFICAÇÃO	PROFISSIONAIS	PRODUÇÃO/ MÊS (Últimos 12 meses)	PROJEÇÃO PRODUÇÃO/ MÊS 2014	DIAS E HORÁRIO DE FUNCIONAMENTO
SERVIÇO DE DIAGNÓSTICO POR ANATOMIA PATOLÓGICA E/OU CITOPATOLÓGICO DO HC	EXAMES ANATOMOPATOLÓGICOS	MÉDICO ANATOMOPATOLOGISTA MÉDICO CITOPATOLOGISTA TÉCNICO EM HISTOLOGIA TÉCNICO EM PATOLOGIA CLÍNICA	224	449	2ª a 6ª - 12h
	EXAMES CITOPATOLÓGICOS	MÉDICO ANATOMOPATOLOGISTA MÉDICO CITOPATOLOGISTA TÉCNICO EM PATOLOGIA CLÍNICA FARMACÊUTICO BIOQUÍMICO e/ou BIÓLOGO e/ou BIOMÉDICO	385	769	

Fonte: SIA/DATASUS e HC/UFPR

7.4. Unidade de Diagnóstico por Imagem

Hospital de Clínicas

SERVIÇO	LOCALIZAÇÃO	TIPO		PROFISSIONAIS	QUANTIDADE DE EQUIPAMENTOS**	PRODUÇÃO/MÊS (Últimos 12 meses)	PROJEÇÃO PRODUÇÃO/MÊS 2014	DIAS E HORÁRIO DE FUNCIONAMENTO
SERVIÇO DE DIAGNÓSTICO POR IMAGEM DO HC	Maternidade <							

Fonte: SIA/DATASUS e HC/UFPR

Maternidade Victor Ferreira do Amaral

SERVIÇO	LOCALIZAÇÃO	TIPO	PROFISSIONAIS	QUANTIDADE DE EQUIPAMENTOS	PRODUÇÃO/MÊS (Últimos 12 meses)	PROJEÇÃO PRODUÇÃO/MÊS 2014	DIAS E HORÁRIO DE FUNCIONAMENTO
SERVIÇO DE DIAGNÓSTICO POR IMAGEM DA MVFA	PA da MVFA	Ultrassonografia Ginecologia/Obstetrícia	MÉDICO EM RADIOLOGIA E DIAGNÓSTICO POR IMAGEM MÉDICO GINECOLOGISTA E OBSTETRA TÉCNICO DE ENFERMAGEM	1	222	400	24h
	Maternidade	Radiologia	MÉDICO EM RADIOLOGIA E DIAGNÓSTICO POR IMAGEM TÉCNICO EM RADIOLOGIA E IMAGENOLOGIA	1 (móvel)	200	200	

Fonte: SIA/DATASUS e HC/UFPR

8. APOIO TERAPÊUTICO

8.1. Apoio Terapêutico Vinculado às Unidades Assistenciais

8.1.1. Diagnóstico e Terapêutica por Hemodinâmica

SERVIÇO	LOCALIZAÇÃO	Especialidade	PROFISSIONAIS	Nº EQUIPAMENTO	Nº de Salas	Nº de Leitos de observação	PRODUÇÃO / MÊS (Últimos 12 meses)	PROJEÇÃO PRODUÇÃO /MÊS -2014	DIAS E HORÁRIO DE FUNCIONAMENTO
HEMODINÂMICA DO HC	2º andar prédio Central	Neurointervencionista	Médico - Hemodinâmica e Neurointervencionista Médico em Radiologia e Diagnóstico por imagem	2 (sendo 1 Ativo)	2	3	80	150	2ª a 6ª - 12h, Sab, Dom, feriados e noturno de sobreaviso
		Cardiointervencionista	Médico em Radiologia e Diagnóstico por imagem Médico - Hemodinâmica e Cardiologia Intervencionista						
		Vascular	Médico - Cirurgião Vascular						
		CPTH (Colangiografia percutânea trans-hepática)	Médico - Hemodinâmica						

Fonte: SIA/DATASUS e HC/UFPR

8.1.2. Diagnóstico e Terapêutica em Nefrologia e Urologia

A internação do Serviço Nefrologia atualmente encontra-se desativado. As hemodiálises são realizadas somente em pacientes agudos nas UTIs. O transplante renal encontra-se desativado por falta de equipe.

O Hospital de Clínicas possui imóvel localizado na Rua General Carneiro, denominado CPN – Centro de Pesquisas Nefrológicas, recentemente reformado e entregue, aguardando contratação de profissionais para início das atividades e oferta de Serviço de Diálise Crônica. Dispõe de 10 máquinas para atendimento desta demanda com previsão de 3 turnos de atendimento. Há previsão de atender 90 pacientes por mês.

SERVIÇO	LOCALIZAÇÃO	CLASSIFICAÇÃO	PROFISSIONAIS	Nº MÁQUINAS	PRODUÇÃO/ MÊS (Últimos 12 meses)	PROJEÇÃO PRODUÇÃO/MÊS 2014	DIAS E HORÁRIO DE FUNCIONAMENTO
SERVIÇO DE NEFROLOGIA UROLOGIA DO HC	Equipamentos móveis para atender a UTI e Internação	TRATAMENTO DIALÍTICO (agudo - pacientes internados nos complexos)	ENFERMEIRO NUTRICIONISTA MÉDICO NEFROLOGISTA ASSISTENTE SOCIAL TÉCNICO DE ENFERMAGEM PSICÓLOGO CLÍNICO	4	90	108	24h
	9º ANDAR - Prédio Central	EXAMES URODINÂMICOS	MÉDICO UROLOGISTA	1	13	20	2º a 6º - 12h e sáb manhã
	2º ANDAR - Prédio Central	LITOTRIPSIA	MÉDICO UROLOGISTA	1	15	15	4º e 6º - manhã
CRONICO E CAPD	CPN - Casa Externa R: General Carneiro	TRATAMENTO DIALÍTICO (Diálise/hemodiálise)	ENFERMEIRO NUTRICIONISTA MÉDICO NEFROLOGISTA ASSISTENTE SOCIAL TÉCNICO DE ENFERMAGEM PSICÓLOGO CLÍNICO	10	0	270	2º a 6º - 12h e sáb manhã

Fonte: SIA/DATASUS e HC/UFPR

8.2. Unidade de Bloco Cirúrgico

Hospital de Clínicas

O Centro Cirúrgico Obstétrico e Ginecológico do HC da UFPR realiza cirurgias ginecológicas e obstétricas, partos normais e cesáreos, internação de ginecologia e obstetria e emergência obstétrica durante 24 horas.

SERVIÇO	NÚMERO TOTAL DE SALAS	LOCALIZACAO	NÚMERO DE SALAS EM FUNCIONAMENTO POR DIA DA SEMANA E POR TURNO									Nº DE LEITOS (RPA/ PRÉ-PARTO)	PROFISSIONAIS	PRODUÇÃO MÊS (Últimos 12 meses)	PROJEÇÃO MÊS 2014
			2ª a 6ª feira			Sábado			Domingo						
			7-13h	13-19h	19-7h	7-13h	13-19h	19-7h	7-13h	13-19h	19-7h				
CENTRO CIRÚRGICO DO HC	14	5º Andar - Prédio Central do HC	14	14	3	7	3	3	3	3	3		Enfermeiro Técnico de enfermagem Médico Anestesiista "Médico Cirurgião (vinculado às linhas de cuidado)"	662	1.323
SERVIÇO DE CIRURGIA AMBULATORIAL DO HC	5	Anexo C - Urgência do HC	4	4	0	4	0	0	0	0	0		Enfermeiro Técnico de enfermagem Oftalmol/ Dermatol/ Buco	3.847	7.694
CENTRO OBSTÉTRICO DO HC	5	Anexo A - Maternidade do HC	5	5	3	3	3	3	3	3	3	10	Enfermeiro Técnico de enfermagem Médico Obstetra Médico Anestesiista	752	1.503
SALA DE RECUPERAÇÃO - RPA DO HC	1	Anexo A - Maternidade do HC	1	1	1	1	1	1	1	1	1	4	Enfermeiro Técnico de enfermagem Médico Anestesiista		
	1	Prédio Central do HC	1	1	1	1	1	1	1	1	1	8	Enfermeiro Técnico de enfermagem Médico Anestesiista		

Fonte: SIH/DATASUS e HC/UFPR

Maternidade Victor Ferreira do Amaral

SERVIÇO	NÚMERO TOTAL DE SALAS	NÚMERO DE SALAS EM FUNCIONAMENTO POR DIA DA SEMANA E POR TURNO									Nº DE LEITOS (RPA/ PRÉ-PARTO)	PROFISSIONAIS	PRODUÇÃO MÊS (Últimos 12 meses)	PROJEÇÃO MÊS 2014
		2ª a 6ª feira			Sábado			Domingo						
		7-13h	13-19h	19-7h	7-13h	13-19h	19-7h	7-13h	13-19h	19-7h				
CENTRO OBSTÉTRICO DA MVFA	2 (cirúrgicas)	2	2	2	2	2	2	2	2	2		Fisioterapeuta Médico Pediatra Enfermeiro Técnico de enfermagem Médico Obstetra Médico Anestesiista	283	283
	1 (Parto Normal)	1	1	1	1	1	1	1	1	1	2			
	6 (PPP)	6	6	6	6	6	6	6	6	6	6			
SALA DE RECUPERAÇÃO - RPA DA MVFA	1	1	1	1	1	1	1	1	1	1	3	Enfermeiro Técnico de enfermagem Médico Anestesiista		

Fonte: SIH/DATASUS e HC/UFPR

8.3. Unidade de Processamento de Material Esterilizado
Hospital de Clínicas

A produção atual somente do centro cirúrgico e centro obstétrico. A Nova central localiza-se no 3º andar do Anexo B, possuindo 5 sítios funcionais.

SERVIÇO	LOCALIZAÇÃO	PROFISSIONAIS	PRODUÇÃO DE PACOTE: PREPARADO E ESTERILIZADO/Mês 2012	FUNCIONAMENTO
PROCESSAMENTO DE MATERIAIS ESTERILIZADOS DO HC	1º Andar - Maternidade do HC - Centro Obstétrico	ENFERMEIRO TÉCNICO DE ENFERMAGEM	NÃO INFORMADO	24 hs
	5º Andar - Prédio Central - Centro Cirúrgico		NÃO INFORMADO	
	3º Andar - Anexo B		NÃO INFORMADO	24 hs (desativado)

Fonte: HC/UFPR

Maternidade Victor Ferreira do Amaral

SERVIÇO	PROFISSIONAIS	PRODUÇÃO DE PACOTE: PREPARADO E ESTERILIZADO/Mês 2012	FUNCIONAMENTO
PROCESSAMENTO DE MATERIAIS ESTERILIZADOS DA MVFA	ENFERMEIRO	NÃO INFORMADO	24 hs
	TÉCNICO DE ENFERMAGEM		

Fonte: HC/UFPR

Observações: Central de material para pequenos procedimentos.

8.4. Unidades de Cuidados Intensivos e Semi-Intensivos
Hospital de Clínicas

O HC-UFPR está habilitado para UTI II Adulto e UTI III Neonatal (Portaria/GM nº 2.032 de 21 de outubro de 2003 e Portaria nº 764 de 13 de dezembro de 2004), UTI III Pediátrica (Portaria SAS nº160 de 02 de maio de 2011) e Cuidados Intermediários (habilitação local em 31 de outubro de 2006).

Serviço	LOCALIZAÇÃO	Classificação	Habilitação	LEITOS ATIVOS	LEITOS DESATIVADOS	*NOVOS LEITOS	TOTAL LEITOS UTI/UCI	Profissionais
UTI/ UCIN DO HC	2º Andar do ANEXO H	UTI II ADULTO	SIM	4	6	0	10	Equipe definida nas Portarias GM nº 3.432 de 12/08/98 e PT.GM/MS nº 930 de 10/05/12
		UCI ADULTO	SIM	16	0	0	16	
	3º Andar do ANEXO H	UTI III ADULTO	NÃO	14	0	0	14	
		UTI CARDIOLÓGICA	SIM	6	2	0	8	
	7º Andar do Prédio Central	UTI CIRURGIA CARDIOVASCULAR	NÃO	0	5	0	5	
	6º Andar do Prédio Central	UTI CIRURGICA	NÃO	0	8	0	8	
	Sub-Total			40	21	0	61	Equipe definida nas Portarias GM nº 3.432 de 12/08/98 e PT.GM/MS nº 930 de 10/05/12
	3º andar Prédio Maternidade	UTI NEONATAL (UTIN) - TIPO III	SIM	15	5	0	20	
		UCI NEONATAL (UCINCo)	NÃO	5	12	0	17	
		UCI NEONATAL (UCINCa)	NÃO	3	3	0	6	
	14º Andar do Prédio Central	UTI PEDIÁTRICA - TIPO III	SIM	4	2	0	6	
		SEMI INTENSIVA PEDIÁTRICA	NÃO	0	4	0	4	
	Sub-Total			27	26	0	53	
	TOTAL GERAL			67	47	0	114	

Fonte: HC/UFPR

Maternidade Victor Ferreira do Amaral

Serviço	Classificação	Habilitação	LEITOS ATIVOS	LEITOS DESATIVADOS	*NOVOS LEITOS	TOTAL LEITOS UTI/UCI	Profissionais
UTI/ UCIN DA MVFA	UCI NEONATAL (UCINCo)	SIM	10	0	0	10	Equipe definida nas Portarias GM nº 3.432 de 12/08/98 e PT.GM/MS nº 930 de 10/05/12
Total			10	0	0	10	

Fonte: HC/UFPR

8.5. Unidade de Quimioterapia

O HC está habilitado pelo Ministério da Saúde como UNACON com Serviço de Oncologia Pediátrica, Oncologia Cirúrgica Hospital Porte B, (Portaria SAS nº 62 de 11 de março de 2009, Portaria GM/MS nº 2947 de 21 de dezembro de 2012).

SERVIÇO	LOCALIZAÇÃO	LEITOS DE INFUSÃO	SALA DE PREPARO	Nº CAPELA DE FLUXO LAMINAR	PRODUÇÃO/MÊS (Últimos 12 meses)	PROJEÇÃO PRODUÇÃO /MÊS-2014	PROFISSIONAIS	DIAS E HORÁRIO DE FUNCIONAMENTO
QUIMIOTERAPIA	4º Andar Anexo H	12	1	3	717	2.000	MEDICO DERMATOLOGISTA MÉDICO HEMATO ONCOLOGISTA MÉDICO ONCOLOGISTA CLÍNICO e PEDIATRICO ENFERMEIRO FARMACÊUTICO TÉCNICO DE ENFERMAGEM NUTRICIONISTA MÉDICO PEDIATRA	2ª a 6ª - 7h as 22h
	4º Andar Anexo B	12	1				2ª a 6ª - 7h as 17h	
	Ambulatório de hemato/onco/pediatria (imóvel externo)	18	1					
GENETERAPIA	NÃO INFORMADO						MÉDICO GENETICISTA	NÃO INFORMADO

Fonte: SIA/DATASUS e HC/UFPR

8.6. Unidade de Radioterapia e Medicina Nuclear

SERVIÇO	LOCALIZAÇÃO	EXAMES	PROFISSIONAIS	Nº DE SALAS	Nº DE EQUIPAMENTOS	PRODUÇÃO/MÊS (Últimos 12 meses)	PROJEÇÃO PRODUÇÃO /MÊS-2014	DIAS E HORÁRIO DE FUNCIONAMENTO
UNIDADE DE RADIOTERAPIA E MEDICINA NUCLEAR	1º Andar Anexo G	TELETERAPIA	MÉDICO RADIOTERAPEUTA FÍSICO NUCLEAR ENFERMEIRO TÉCNICO DE ENFERMAGEM TÉCNICO EM RADIOTERAPIA	NÃO INFORMADO				12H SEGUNDA A SEXTA
	2º andar Prédio Central	CINTILOGRAFIA		1	1*	95	130	
		IODOTERAPIA		1**	1**	0	NÃO INFORMADO	
		BRAQUITERAPIA		1	1*	640***	2200	
		ACELERADOR LINEAR		1	1*			
		PLANEJAMENTO		1	-			

Fonte: SIA/DATASUS e HC/UFPR

Notas:

* Equipamento a ser adquirido em 6 meses.

** Sala e equipamento compartilhado com a Cintilografia.

*** Pacientes encaminhados para outras instituições para realização do procedimento de radioterapia.

Observação: Cada paciente de radioterapia realiza, em média, 20 sessões/mês. Atualmente, o HC encaminha 32 pacientes/mês para outras instituições para realização do procedimento de radioterapia. A estimativa do HC com a reabertura deste serviço é de 50 pacientes novos/mês.

A RDC Anvisa nº 20 de 02 de fevereiro de 2006 estabelece o Regulamento Técnico para o funcionamento de serviços de radioterapia, visando a defesa da saúde dos pacientes, dos profissionais envolvidos e do público em geral.

8.7. Unidade de Reabilitação

SERVIÇO	LOCALIZAÇÃO	TIPO	PROFISSIONAIS	PRODUÇÃO/ MÊS (Últimos 12 meses)	PROJEÇÃO PRODUÇÃO/ MÊS - 2014	FUNCIONA MENTO
REABILITAÇÃO DO HC	7º andar anexo b	REABILITAÇÃO VISUAL MENTAL MÚLTIPLAS DEFICIÊNCIAS	FONOAUDIOLOGO	427	555	2ª a 6ª - 12h
			TERAPÊUTA OCUPACIONAL	211	274	
			MÉDICO FISIATRA	0	264	
			FISIOTERAPEUTA GERAL	3.031	3.940	
			PSICÓLOGO CLÍNICO	1.849	1.849	
			ASSISTENTE SOCIAL	2.978	2.978	

Fonte: SIA/DATASUS e HC/UFPR

➤ Serviço de Fisioterapia

Hospital de Clínicas

SERVIÇO	LOCALIZAÇÃO	CLASSIFICAÇÃO	PROFISSIONAIS	PRODUÇÃO/MÊS - (Últimos 12 meses)	PROJEÇÃO PRODUÇÃO/MÊS - 2014	FUNCIONAMENTO
FISIOTERAPIA DO HC	AMBULATÓRIO	ASSISTÊNCIA FISIOTERAPÊUTICA CARDIOVASCULARES E PNEUMOFUNCIONAL	FISIOTERAPEUTA	27	35	12H
		ASSISTÊNCIA FISIOTERAPÊUTICA NAS DISFUNÇÕES MÚSCULO ESQUELÉTICAS		933	1.212	
		ASSISTÊNCIA FISIOTERAPÊUTICA NAS ALTERAÇÕES EM NEUROLOGIA		143	185	
		ASSISTÊNCIA FISIOTERAPÊUTICA EM ALTERAÇÕES OBSTÉTRICAS NEONATAL		45	59	
		ASSISTÊNCIA FISIOTERAPÊUTICA EM ALTERAÇÕES ONCOLÓGICAS ¹		14	18	
		ASSISTÊNCIA FISIOTERAPÊUTICA EM OFTALMOLOGIA		6	8	
		TOTAL		1.167	1.517	

Fonte: SIA/DATASUS e HC/UFPR

8.8. Unidade de Nutrição Clínica

Hospital de Clínicas e Maternidade Victor Ferreira do Amaral

O HC é habilitado pelo Ministério da Saúde como Unidade de Assistência de Alta Complexidade em Terapia Nutricional e nutrição Enteral e Parenteral (MEMO MS/SAS nº333 de 05 de novembro de 2008).

Unidades atendidas Serviço de Nutrição Clínica: TMO, pediatria, UTI e hemato-pediátrica, CTI cardiológica, cardiologia, cirurgia torácica, cardiovascular, pediátrica, geral, plástica, aparelho digestivo, ginecológica e neurocirurgia; clínica médica, quimioterapia, neurologia, urologia, UTI adulto, CTS I, CTI adulto III, isolamentos, maternidade, centro obstétrico, neonatologia emergência, PA emergência, banco de leite humano, otorrinolaringologia e oftalmologia; ortopedia; PA observação e transplante hepático.

Nutrição Parenteral terceirizada. O HC possui plano de terceirização da nutrição enteral e do refeitório. Havendo necessidade de planejar o atendimento de nutrição clínica matricial.

SERVIÇO	LOCALIZAÇÃO	CLASSIFICAÇÃO	PROFISSIONAIS	VOLUME DE DIETA MANIPULADA/MÉDIA/Mês	HABILITAÇÃO SUS*	FUNCIONAMENTO
NUTRIÇÃO CLÍNICA DO HC	TERREO - PREDIO CENTRAL	ENTERAL	ENFERMEIRO NUTRICIONISTA MÉDICO	1051 LITROS	SIM	24 horas
		LACTARIO	NUTRICIONISTA	2.200 MAMADEIRAS/MÊS INCLUI MVFA		
		PARENTERAL	FARMACÊUTICO ENFERMEIRO NUTRICIONISTA MÉDICO	TERCEIRIZADA		
		PARENTERAL COM MANIPULAÇÃO FABRICAÇÃO	FARMACÊUTICO ENFERMEIRO NUTRICIONISTA MÉDICO	TERCEIRIZADA		

Fonte: HC/UFPR

Hospital de Clínicas

SERVIÇO	LOCALIZAÇÃO	PROFISSIONAIS	PRODUÇÃO/VOLUME/LITROS / 2013	PROJEÇÃO 2014 (n° atendimentos)	FUNCIONAMENTO
BANCO DE LEITE HUMANO DO HC	4 ANDAR PREDIO Maternidade	ENFERMEIRO NUTRICIONISTA TÉCNICO DE NUTRIÇÃO	1.739L e 310ml	1.739L e 310ml	24h
POSTO DE COLETA DE LEITE HUMANO DO HC	4 ANDAR PREDIO Maternidade		2.057 VISITAS DOMICILIO E 1472 ORDENHA/ ORIENTAÇÃO	2.057 VISITAS DOMICILIO E 1472 ORDENHA/ ORIENTAÇÃO	24h

Fonte: Rede Brasileira de Bancos de Leite Humano em 12/12/2013 [<http://www.redeblh.fiocruz.br>] e HC/UFPR

8.9. Unidade Transfusional

O HC possui Banco de Sangue realizando serviços de hemoterapia, doação, manipulação celular, captação de doadores de medula óssea, imunohematologia e hemocomponentes e aférese e terapia transfusional.

SERVIÇO	LOCALIZAÇÃO		TIPO DE PRODUÇÃO	PROFISSIONAIS	PRODUÇÃO/MÊS - (Últimos 12 meses)	PROJEÇÃO PRODUÇÃO/MÊS - 2014	DIAS E HORÁRIO DE FUNCIONAMENTO
UNIDADE TRANSFUSIONA L	Banco de Sangue (Imóvel externo) 2º andar do Prédio Central	HEMOTERAPIA	DIAGNÓSTICO EM HEMOTERAPIA*	MÉDICO HEMATOLOGISTA MÉDICO HEMOTERAPEUTA FARMACÊUTICO BIOQUÍMICO ENFERMEIRO TÉCNICO DE ENFERMAGEM	2.278	3.416	24h
			PROCEDIMENTOS ESPECIAIS EM HEMOTERAPIA**		5.280	7.920	2ª a 6ª - 12h
			MEDICINA TRANSFUSIONAL***		880	1.320	24h
		TMO	CAPTAÇÃO DE DOADORES TMO		NÃO INFORMADO		
			MANIPULAÇÃO CELULAR		NÃO INFORMADO		

Fonte: SIA/DATASUS e HC/UFPR

Obs: *Imunohematologia e hemocomponentes

**Seção doador,

***Aferese e Terapia Transfusional

8.10. Unidade de Transplante

O HC está habilitado para retirada de órgãos e tecidos (PRT/SAS nº 511 de 27/09/2010), para transplantes de córnea/esclera, fígado, tecido músculo esquelético, de medula óssea, autogênico e aparentado, e como Hospital dia em intercorrências pós-transplante de medula óssea (PRT/SAS nº 758 de 21/11/2011, PRT/SAS nº 366 de 25/04/2012, PRT/SAS nº 945 de 06/09/2012, PRT/SAS nº 813 de 30/11/2011 e PRT/SAS nº 130 de 22/04/2006).

Possui habilitação também para banco de sangue de cordão umbilical e placentário, para exames de histocompatibilidade - tipo II e para cadastramento de doadores voluntários de medula óssea (PRT/SAS nº 837 de 17/08/2012, PRT/SAS nº 684 de 24/07/2012, PRT/SAS nº 829 de 17/08/2012)

UNIDADE DE TRANSPLANTE						
SERVIÇO	Localização	Áreas/Especialidades	PROFISSIONAIS	PRODUÇÃO/MÊS 2013	PROJEÇÃO/MÊS 2014	FUNCIONAMENTO
TRANSPLANTE	NÃO INFORMADO	Rim	Nefrologista, urologistas, cirurgião, anestesiolista	0*	NÃO INFORMADO	24H
		Córnea/Esclera	Oftalmologista, anestesiolista			
		Fígado	Clinico com especialização em gastroenterologista, cirurgião geral, anestesiolista			
		Pulmão	Pneumologista, Cirurgião torácico, cirurgia cardiovascular, anestesiolista, intensivista			
		Corção	Cardiologista, Cirurgião torácico, anestesiolista			
		Conjugado rim e pâncreas	Nefrologista, urologista, cirurgião, anestesiolista, endocrinologista			
		Pâncreas	Nefrologista, endocrinologista, cirurgião, anestesiolista			
		Retirada de Órgãos e tecidos	Cada equipe de transplante faz a retirada do órgão (Portaria 368, 30/07/2010 - SAS/MS)			
		Banco de tecido ocular humano	Oftalmologista, anestesista			
		Acompanhamento de paciente	Equipe de transplantes de cada área acompanha os pacientes na internação e ambulatório			

Fonte: SIA/DATASUS e HC/UFPR

Nota: O hospital não realizou nenhum transplante (exceto TMO), no ano de 2013, devido à falta de profissionais e inadequação da área física.

9. SETOR DE FARMÁCIA HOSPITALAR

Hospital de Clínicas

A Farmácia da Maternidade será satélite com a produção pelo HC.

SERVIÇO	LOCALIZAÇÃO	PROFISSIONAIS	FUNCIONAMENTO
FARMÁCIA CLÍNICA DO HC	2º andar predio Central	FARMACÊUTICO	12h
ABASTECIMENTO FARMACÊUTICO DO HC		FARMACÊUTICO	24h
		TÉCNICO DE FARMÁCIA	
DISPENSACÃO FARMACÊUTICA DO HC		FARMACÊUTICO	24h
		TÉCNICO DE FARMÁCIA	
FARMÁCIA SATÉLITE (CENTRO CIRÚRGICO) DO HC		FARMACÊUTICO	24h
		TÉCNICO DE FARMÁCIA	
CENTRO DE INFORMAÇÃO DE MEDICAMENTOS DO HC		FARMACÊUTICO	12h

Fonte: HC/UFPR

Maternidade Victor Ferreira do Amaral

SERVIÇO	LOCALIZAÇÃO	PROFISSIONAIS	FUNCIONAMENTO
FARMÁCIA CLÍNICA DA MVFA	satelite HC	FARMACÊUTICO	12h
ABASTECIMENTO FARMACÊUTICO DA MVFA	satelite	FARMACÊUTICO	24h
		TÉCNICO DE FARMÁCIA	
DISPENSACÃO FARMACÊUTICA DA MVFA	satelite	FARMACÊUTICO	24h
		TÉCNICO DE FARMÁCIA	
FARMÁCIA SATÉLITE (CENTRO CIRÚRGICO) DA MVFA	satelite	FARMACÊUTICO	24h
		TÉCNICO DE FARMÁCIA	
CENTRO DE INFORMAÇÃO DE MEDICAMENTOS DA MVFA	satelite	FARMACÊUTICO	12h

Fonte: HC/UFPR

10. SERVIÇOS ESPECIALIZADOS HABILITADOS PELO SUS

Consulta Estabelecimento - Módulo Habilitações do Hospital das Clínicas							
Código	Descrição	Origem	Competência		Portaria	Data Portaria	Leitos SUS
			Inicial	Final			
202	Unid.De Assist. De Alta Complexidade Ao Paciente Portador De Obesidade Grave	Nacional	out/07	abr/14	PT SAS 425	19/04/2013	
301	Centros/Nucleos Para Realizacao De Implante Coclear	Nacional	ago/10	---	SAS 391	18/08/2010	
303	Diagnostico, Tratamento E Reabilitacao Auditiva Na Alta Complexidade	Nacional	nov/06	---	SAS-857	24/11/2006	
504	Centro De Referência Em Oftalmologia	Nacional	set/10	---	PT SAS 499	27/09/2010	
505	Projeto Olhar Brasil	Nacional	out/13	---	PT GM 2279	04/10/2013	
506	Oftalmologia Procedimentos Relacionados Ao Glaucoma	Nacional	abr/13	---	MEMO CGCSS 125/DRAC	14/02/2013	
802	Centro De Referencia Em Alta Complexidade Cardiovascular**	Nacional	nov/06	---	SAS 848	16/11/2006	
803	Cirurgia Cardiovascular E Procedimentos Em Cardiologia Intervencionista	Nacional	mai/02	---	SAS-018	25/01/2006	
804	Cirurgia Cardiovascular Pediatrica	Nacional	mai/02	---	SAS-018	25/01/2006	
805	Cirurgia Vascular	Nacional	mai/02	---	SAS-018	25/01/2006	
806	Cirurgia Vascular E Procedimentos Endovasculares Extracardiacos	Nacional	dez/11	---	SAS 1003	30/12/2011	
807	Laboratório De Eletrofisiologia, Cirurgia Cardiovascular E Procedimentos De Cardiologia Intervencionista. O	Nacional	dez/11	---	SAS 1004	30/12/2011	
1101	Servico Hospitalar Para Tratamento Aids	Nacional	jul/92	---			0
1102	Laboratório Especializado Em Contagem De Linfócitos T Cd4+/Cd8+ E Hiv-1 Quantificação Do RNA	Nacional	mai/02	---	PT SAS 434	09/12/2009	
1202	Procedimentos Cirurgicos, Diagnosticos Ou Terapeuticos -Hospital Dia	Nacional	jan/06	---	SAS334	08/06/2007	
1204	Hospital Dia Em Intercorrencias Pos - Transplante De Medula Ossea E De Outros Precusores Hematopoeticos	Nacional	fev/06	---	SAS 130	22/04/2006	
1404	Hospital Amigo Da Crianca	Nacional	abr/96	---			0
1602	Centro De Referencia De Alta Complexidade Em Neurologia/Neurocirurgia**	Nacional	jan/08	---	PT SAS 646	10/11/2008	
1617	Centro De Atendimento De Urgencia Tipo III Aos Pacientes Com AVC	Nacional	mar/13	---	SAS 212	01/03/2013	
1708	Unacon Com Servico De Hematologia	Nacional	set/07	---	PT SAS 62	11/03/2009	
1709	Unacon Com Servico De Oncologia Pediatrica	Nacional	set/07	---	PT SAS 62	11/03/2009	
1718	Oncologia Cirúrgica Hospital Porte B	Nacional	fev/13	---	GM 2947	21/12/2012	
1901	Laqueadura	Local	ago/99	---	098 - SMS	08/10/2007	0
1902	Vasectomia	Local	ago/99	---	098 SMS	08/10/2007	0
2301	Unidade De Assistencia De Alta Complexidade Em Terapia Nutricional*	Nacional	jan/08	---	MEMO MS/SAS N° 333	05/11/2008	
2304	Enteral E Parenteral	Nacional	jan/08	---	MEMO MS/SAS N° 333	05/11/2008	
2401	Transplante De Medula Ossea - Autogenico	Nacional	jul/05	nov/13	PT SAS 813	30/11/2011	
2402	Transplante De Medula Ossea - Alogenico Aparentado	Nacional	jul/05	nov/13	PT SAS 813	30/11/2011	
2403	Transplante De Medula Ossea - Alogenico Nao Aparentado	Nacional	jul/05	nov/13	PT SAS 813	30/11/2011	
2407	Cornea/Esclera	Nacional	jan/99	nov/13	PT SAS 758	21/11/2011	
2409	Figado	Nacional	fev/06	abr/14	PT SAS-366	25/04/2012	
2416	Banco De Sangue E Cordao Umbilical E Placentario	Nacional	ago/12	ago/14	PT SAS 837	17/08/2012	
2418	Exames De Histocompatibilidade Atraves De Sorologia E Ou Biologia Molecular - Tipo Ii	Nacional	dez/00	jul/14	PT SAS 684	24/07/2012	
2420	Retirada De Orgaos E Tecidos	Nacional	dez/10	---	RP PT SAS 511	27/09/2010	0
2422	Transplante De Tecido Músculo Esquelético	Nacional	set/12	set/14	PT SAS 945	06/09/2012	
2425	Cadastramento De Doadores Voluntarios De Medula Ossea E Outros Precusores Hematopoeticos	Nacional	ago/12	ago/14	PT SAS 829	17/08/2012	
2426	Estabelecimento De Saude De Nivel A	Nacional	out/13	set/15	PT SAS 1103	07/10/2013	
2502	Centro De Referencia De Alta Complexidade Em Traumatologia-Ortopedia**	Nacional	out/06	---	SAS 90 RETF	30/03/2009	
2601	Uti II Adulto	Nacional	dez/04	---	PT 2032/03 746/04	13/12/2004	35
2605	Uti III Neonatal	Nacional	fev/01	---	PT 2032/03 746/04	13/12/2004	10
2606	Uti III Pediatrica	Nacional	mai/11	---	SAS 160	02/05/2011	8
2801	Cuidados Intermediarios	Local	nov/00	---		31/10/2006	15
2901	Videocirurgias	Local	mai/97	---		31/10/2006	0

Fonte: CNES. Acesso em 12/12/2013.

Consulta Estabelecimento - Módulo Habilitações da Maternidade Victor Ferreira do Amaral						
Código	Descrição	Origem	Competência		Portaria	Data Portaria
			Inicial	Final		
1404	HOSPITAL AMIGO DA CRIANCA	Nacional	jul/07	---	SAS 422	23/07/2007
1901	LAQUEADURA	Local	nov/01	---	114 SMS	08/10/2007
1902	VASECTOMIA	Local	nov/01	---	114 SMS	08/10/2007
2801	CUIDADOS INTERMEDIARIOS	Local	jan/02	---		31/10/2006

Fonte: CNES. Acesso em 12/12/2013.

11. SETOR DE REGULAÇÃO E AVALIAÇÃO EM SAÚDE

Para estruturação da equipe da área de regulação e avaliação em saúde, no âmbito do hospital, faz-se necessário contar com profissionais de nível superior na área da saúde, como por exemplo, fisioterapeutas, psicólogos, nutricionistas, etc com experiência em regulação do acesso, avaliação em saúde, auditoria clínica, gestão de leitos, estatística, epidemiologia, planejamento em saúde, bem como com profissionais que tenham conhecimento dos sistemas de informação (CNES, SIA, SIAIH01, SISREG, SISRCA).

SETOR DE REGULAÇÃO E AVALIAÇÃO EM SAÚDE		
SETOR DE REGULAÇÃO E AVALIAÇÃO EM SAÚDE	PROFISSIONAIS	HORÁRIO
	Médico Enfermeiro	24 h
	Outros profissionais Nível superior	2ª a 6ª - M e T
	Analista Administrativo	2ª a 6ª - M e T
	Assistente Administrativo	2ª a 6ª, Sab. Dom. e feriados - 12h

Responsabilidades:

- Organização da estrutura necessária ao desenvolvimento das atividades de Regulação Assistencial e Avaliação em Saúde, incluindo constituição, capacitação e organização da equipe, bem como da estrutura física e tecnológica;
- Estruturação, organização, operacionalização do Serviço de Arquivo Médico e Estatística (SAME);
- Registro regular, atualização e processamento dos sistemas SCNES, SIA, SIAIH01, SISREG e SISRCA ou outros que vierem a substituí-los;
- Implementação de processos regulatórios intra-hospitalares (gestão de leitos, consultas e SADT) voltados à garantia de acesso oportuno às ações e serviços ofertados, na perspectiva da operacionalização das linhas de cuidado;
- Implementação de mecanismos de gestão dos leitos, tendo em vista maior efetividade clínica e taxas de giro adequadas às necessidades assistenciais;
- Elaboração, implantação e operacionalização dos protocolos de regulação assistencial de maneira harmonizada com a metodologia de classificação de risco adotada pelo hospital;
- Implementação de mecanismos de gestão de consultas e SADT;
- Implementação de estratégias de qualificação do registro das informações de produção ambulatorial e hospitalar;
- Revisão sistemática de contas médicas incluindo a avaliação das internações e procedimentos ambulatoriais (Auditoria Clínica).
- Monitoramento e avaliação da produção ambulatorial e hospitalar e de indicadores de desempenho da regulação assistencial.
- Implementação de processo de revisão dos prontuários e laudos para emissão de AIH e de APAC;
- Atualização sistemática do cadastro do hospital no SCNES e envio regular ao gestor da saúde;
- Envio mensal do processamento SIA-SIH/SUS para o gestor da saúde;
- Revisão sistemática da programação física e orçamentária (FPO) do Sistema de Informação Ambulatorial e Hospitalar (SIA-SIH/SUS);
- Inserção periódica de dados no sistema SIMEC/SISREHUF;
- Articulação sistemática com o setor de contabilidade no tocante ao envio das análises das informações de produção ambulatorial e hospitalar (SIA-SIH/SUS);
- Monitoramento e avaliação das metas da contratualização hospitalar com o gestor da saúde em consonância com as definições estabelecidas no âmbito da Comissão de Acompanhamento da Contratualização - CAC;

- Implementação de mecanismos de internalização das metas contratualizadas como o gestor da saúde.
- Disponibilização de informações estratégicas para a tomada de decisão pela governança para as questões afetas à contratualização hospitalar;
- Integrar a representação do hospital na CAC.
- Participação do processo de construção, avaliação e adequação dos protocolos de regulação adotados pelos gestores do SUS;
- Implementação de mecanismos de contrarreferência dos usuários aos demais pontos de atenção da Rede de Atenção à Saúde - RAS, com vistas à continuidade do cuidado e alta responsável;
- Educação permanente para qualificação da regulação assistencial.

12. SETOR DE QUALIDADE HOSPITALAR E SEGURANÇA DO PACIENTE

SETOR DE VIGILÂNCIA EM SAÚDE E SEGURANÇA DO PACIENTE	
UNIDADE DE VIGILÂNCIA EM SAÚDE	PROFISSIONAIS
SERVIÇO DE VIGILÂNCIA EPIDEMIOLÓGICA	Médico (preferencialmente epidemiologista) Enfermeiro (preferencialmente epidemiologista) Profissionais Administrativos Analista Administrativo-Estatístico *
SERVIÇO DE VIGILÂNCIA AMBIENTAL	Enfermeiro Farmacêutico Químico Biólogo Profissionais Administrativos
SERVIÇO DE VIGILÂNCIA DA SAÚDE DO TRABALHADOR	Médico (preferencialmente do trabalho) Enfermeiro do Trabalho Profissionais Administrativos
UNIDADE DE SEGURANÇA DO PACIENTE	PROFISSIONAIS
SERVIÇO DE CONTROLE DE INFECÇÕES RELACIONADAS À ASSISTÊNCIA À SAÚDE	Médicos Infectologistas Farmacêutico Enfermeiros (com especialização em infectologia) Profissionais Administrativos
SERVIÇO DE GESTÃO DE RISCOS RELACIONADOS ÀS TECNOLOGIAS	Farmacêuticos Enfermeiros Engenheiro Clínico * Profissionais Administrativos
SERVIÇO DE GESTÃO DE RISCOS RELACIONADOS À ASSISTÊNCIA AO PACIENTE	Médico (preferencialmente epidemiologista) Farmacêuticos Enfermeiros (preferencialmente Epidemiologistas) Profissionais Administrativos

Nota:

* Considerando as ações previstas na PORTARIA NÚMERO 2.254. DE 5 DE AGOSTO DE 2010 na realização dos estudos de todo o setor.

** O atual parque tecnológico tem exigido o aumento da demanda de avaliação de equipamentos.

❖ Portaria número 2.616 de 12 de maio de 1998 que dispõe sobre diretrizes e normas da CCIH

- Os membros executores da CCIH representam o Serviço de Controle de Infecção Hospitalar e, portanto, são encarregados da execução das ações programadas de controle de infecção hospitalar.
- Os membros executores serão, no mínimo 2 (dois) técnicos de nível superior da área de saúde para cada 200 (duzentos) leitos ou fração deste número com carga horária diária, mínima de 6 (seis) horas para o enfermeiro e 4 (quatro) horas para os demais profissionais.
- Um dos membros executores deve ser preferencialmente, um enfermeiro.