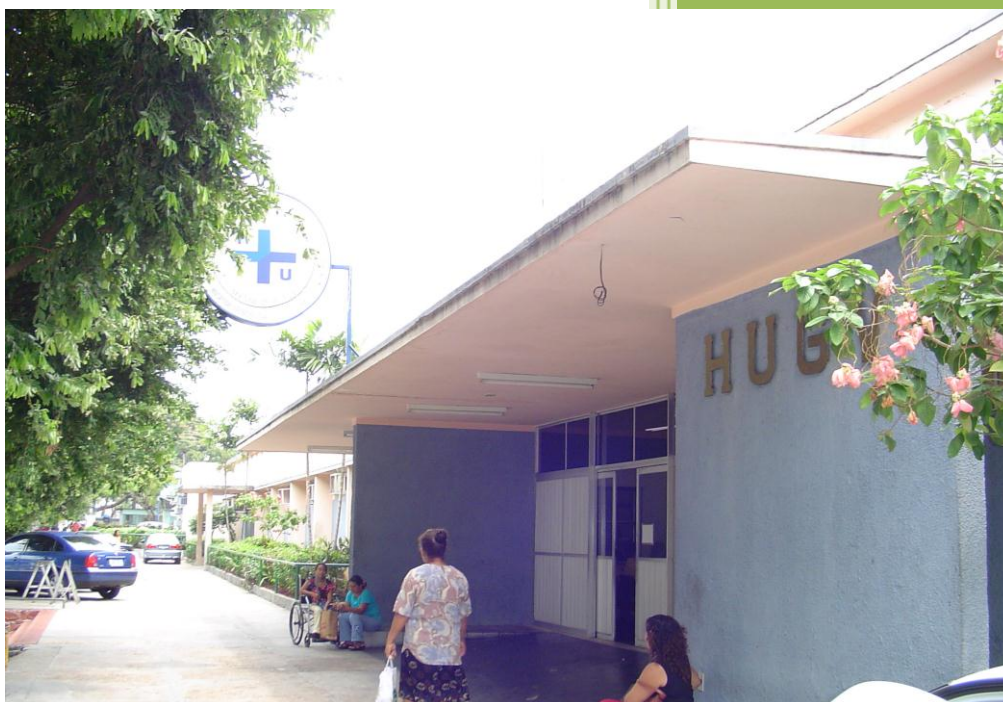


Hospital Universitário Getúlio Vargas /UFAM



DIMENSIONAMENTO DE SERVIÇOS ASSISTENCIAIS E DA GERÊNCIA DE ENSINO E PESQUISA

SUMÁRIO

1.	APRESENTAÇÃO	3
2.	ESTRUTURA ORGANIZACIONAL DA GERÊNCIA DE ATENÇÃO À SAÚDE.....	3
2.1.	Assistência Ambulatorial.....	4
2.1.1.	Consultas por Linha de Cuidados	6
2.1.2.	Unidade de Cabeça e Pescoço – Serviço de Diagnóstico em Otorrinolaringologia e Oftalmologia	7
2.1.3.	Unidade do Sistema Cardiovascular - Serviço de Hemodinâmica	8
2.1.4.	Unidade do Sistema Respiratório - Serviço de diagnóstico em Pneumologia.....	9
2.1.5.	Unidade do Sistema Urinário – Serviço de Nefrologia e Urologia	9
2.1.6.	Unidade de Atenção à Saúde da Mulher – Serviço de diagnóstico em Ginecologia	10
2.1.7.	Unidade de Hematologia.....	10
3.	ASSISTÊNCIA HOSPITALAR.....	10
	O hospital dispõe de 159 leitos, sendo:.....	10
4.	SETOR DE APOIO DIAGNÓSTICO	11
4.1.	Unidade de Laboratório de Análises Clínicas	11
4.2.	Unidade de Laboratório de Anatomia Patológica	12
4.3.	Unidade de Diagnóstico por Imagem.....	13
4.4.	Unidade de Diagnóstico por Métodos Gráficos	13
5.	SETOR DE APOIO TERAPÊUTICO	14
5.1.	Unidade de Cirurgia e RPA (Recuperação Pós-Anestésico) e CME.....	14
5.2.	Unidade de Cuidados Intensivos e Semi-intensivos	15
5.3.	Unidade de Reabilitação.....	15
5.4.	Unidade de Nutrição Clínica	16
5.5.	Unidade de Farmácia Clínica	16
5.6.	Unidade Transfusional.....	17
6.	SERVIÇOS ESPECIALIZADOS HABILITADOS PELO SUS	17
7.	SETOR DE REGULAÇÃO E AVALIAÇÃO EM SAÚDE.....	18
8.	SETOR DE VIGILÂNCIA EM SAÚDE	19
9.	PROJETO CONSULTÓRIOS ITINERANTES	19
10.	DIMENSIONAMENTO DE SERVIÇO DA GERÊNCIA DE ENSINO E PESQUISA	20
	ANEXO.....	21

DIMENSIONAMENTO DOS SERVIÇOS ASSISTENCIAIS

HOSPITAL UNIVERSITÁRIO GETÚLIO VARGAS – HUGV/UFAM

1. APRESENTAÇÃO

Este documento tem por objetivo apresentar o dimensionamento dos serviços assistenciais do Hospital Universitário Getúlio Vargas da Universidade Federal do Amazonas (UFAM), a partir do seu perfil assistencial de hospital geral de média e alta complexidade.

O Hospital Getúlio Vargas (HGV) foi inaugurado em 1965, por iniciativa do Governo Estadual do Amazonas. A Faculdade de Medicina teve o seu curso implantado no mesmo ano e iniciou seu funcionamento nas dependências do Grupo Escolar Plácido Serrano, localizado ao lado do HGV. Em 1981, o HGV foi cedido à Universidade do Amazonas e, em 1983, o hospital e seu patrimônio foram doados à UFAM, quando passou a ser reconhecido e denominado Hospital Universitário Getúlio Vargas - HUGV.

O HUGV, localizado no município de Manaus, com uma população de 1.802.014 habitantes (Censo 2010), integra a região de saúde Entorno Manaus, com abrangência de 12 municípios e 2.052.417 habitantes.

Por suas características de natureza pública e integrante do Sistema Único de Saúde (SUS), dispõe de atendimento 100% SUS, tendo por missão “Cultivar o saber em todas as áreas do conhecimento por meio do ensino, da pesquisa e da extensão, contribuindo para a formação de cidadãos e o desenvolvimento da Amazônia” e por visão

“• Reconhecimento da excelência alcançada do ensino público, na produção científica e na contribuição para o desenvolvimento social;

- Servidores capacitados, valorizados e comprometidos com a missão;
- Infraestrutura adequada para a missão;
- Gerenciamento eficaz por informações dos processos administrativos acadêmicos e técnicos”.

Dispõe atualmente de uma estrutura de 48 consultórios e 159 leitos hospitalares, dos quais 13 leitos são de Unidade de Terapia Intensiva.

O dimensionamento de serviços assistenciais tem por objetivo mapear todas as áreas do hospital, sua complexidade, identificando cada serviço, instalações físicas (salas, nº de leitos, etc.) e profissionais/especialidades, para subsidiar o processo de dimensionamento de pessoas, bem como a revisão de contratualização com a Gestão do SUS. Para fins metodológicos o documento está estruturado pelos eixos ambulatorial, internação, apoio diagnóstico, apoio terapêutico, Regulação e Avaliação em Saúde, Vigilância em Saúde e Consultórios Itinerantes.

2. ESTRUTURA ORGANIZACIONAL DA GERÊNCIA DE ATENÇÃO À SAÚDE

A estrutura organizacional assistencial do HUGV/UFAM (pequeno porte) está composta de 3 (três) Divisões, 4 (quatro) Setores e 21 (vinte e uma)* Unidades, a seguir especificada:

➤ DIVISÕES (03)

1. Divisão de Gestão do Cuidado: composta por 11 (onze) Unidades Assistenciais.
2. Divisão Médica.
3. Divisão de Enfermagem.

➤ SETORES

1. Setor de Apoio Diagnóstico e Terapêutico: composta por 04 (quatro) unidades.

2. Setor de Apoio Terapêutico: com 06 (seis) unidades.

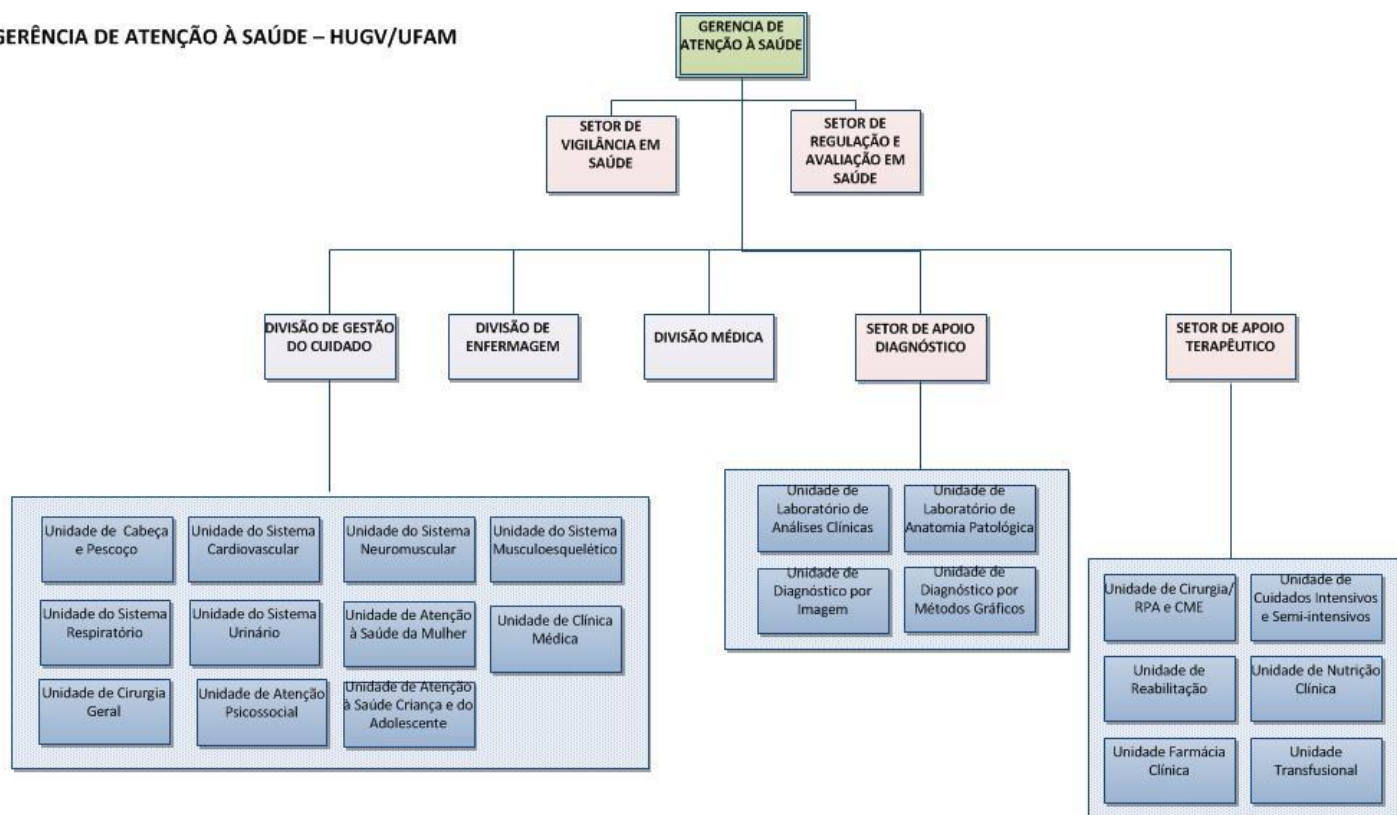
3. Setor de Regulação e Avaliação em Saúde.

4. Setor de Vigilância em Saúde

Obs: *As demais 3 (três) unidades serão implantadas com a abertura do novo hospital.

Desenho da Estrutura Organizacional da Gerência de Atenção à Saúde do HUGV/UFAM

GERÊNCIA DE ATENÇÃO À SAÚDE – HUGV/UFAM



2.1. Assistência Ambulatorial

O modelo assistencial do HUGV/UFAM define suas diretrizes a partir do seu perfil assistencial voltado às necessidades de saúde da população, formação, ensino e pesquisa. A reestruturação organizacional do HUGV busca em primeiro momento a agregação de serviços, com a finalidade de estruturá-los por linha de cuidado. Entende-se por linha de cuidado a articulação de recursos e práticas de produção de saúde, orientadas por diretrizes clínicas que objetiva a condução oportuna e ágil dos pacientes pelas possibilidades de diagnóstico e terapia em resposta às suas necessidades de saúde.

É importante destacar que a proposta de dimensionamento dos serviços assistenciais foi construída de maneira participativa entre a EBSERH e a Direção do Hospital Universitário Getúlio Vargas/UFAM.

Dimensionamento Ambulatorial por Linha de Cuidado

O HUGV conta com 11 unidades assistenciais com estruturação progressiva das linhas de cuidado. Com referência às Unidades Materno Infantil (Obstetrícia, Neonatologia, Banco de Leite e Projeto Canguru) e de Hematologia/Oncologia (Oncologia Clínica e Cirúrgica e Hematologia Oncológica) somente serão implantadas com a abertura do novo hospital.

SEQ	LINHAS DE CUIDADO	Áreas/Especialidades
1	Unidade de Cabeça e Pescoço	Oftalmologia
		Transplante de córnea*
		Bucomaxilofacial
		Otorrinolaringologia
		Cirurgia de cabeça e pescoço
2	Unidade do Sistema Cardiovascular	Cardiologia clínica
		Cardiologia cirúrgica*
		Hemodinâmica*
		Cirurgia vascular
3	Unidade do Sistema Neuromuscular	Neurologia clínica
		Neuroclínica pediátrica
		Neurocirurgia pediátrica
		Neurocirurgia
4	Unidade do Sistema Musculo Esquelético	Ortopedia
		Fisioterapia*
		Sala de gesso
		Cirurgia Reparadora Ortopédica
		Reumatologia
5	Unidade do Sistema Respiratório	Pneumologia
		Cirurgia Torácica
		Programa de controle do tabagismo
6	Unidade do Sistema Urinário	Urologia Clínica
		Urologia Cirúrgica
		Nefrologia
		Estudo Urodinâmico
		Terapia Renal Substitutiva Hemodiálise
		Terapia Renal Substitutiva Diálise Peritoneal
7	Unidade de Atenção à Saúde da Mulher	Ginecologia Clínica e Cirúrgica
		Mastologia clínica e Cirúrgica
		Planejamento Familiar*
		Ambulatório de Endometriose
		Climatério/menopausa
8	Unidade de Clínica Médica	Dermatologia
		Infectologia Clínica*
		Geriatría/Gerontologia*
		Gastroenterologia clínica/ Hepatologia
		Endocrinologia
		Hematologia
		Centro de Testagem e Aconselhamento em DST/AIDS
9	Unidade de Clínica Cirúrgica	Cirurgia do aparelho digestivo
		Proctologia
		Cirurgia Plástica Reparadora
		Cirurgia Geral/Abdominal
		Serviço de Obesidade Mórbida
10	Unidade de Atenção Psicossocial	Psiquiatria*
		Psicologia
		Serviço Social
		Terapia ocupacional *
11	Unidade de Atenção à Criança e Adolescente	Pediatria Clínica
		Pediatria Cirúrgica
		Medicina do adolescente*

FONTE: HUGV

*Funcionamento em 6 meses

CONSULTAS MÉDICAS E DE OUTROS PROFISSIONAIS DA SAÚDE			ESTIMATIVA CONSULTAS			
SEQ	LINHAS DE CUIDADO	Áreas/Especialidades	Produção 2012		Projeção 2013	
			mensal	anual	mensal	anual
1	Unidade de Cabeça e Pescoço	Oftalmologia	331	3.972	365	4.380
		Transplante de córnea*	0	0	10	120
		Bucomaxilofacial	1	12	3	36
		Otorrinolaringologia	361	4.332	397	4.764
		Cirurgia de cabeça e pescoço	80	960	88	1.056
2	Unidade do Sistema	Cardiologia clínica	139	1.668	152	1.824
		Cirurgia vascular	411	4.932	452	5.424
3	Unidade do Sistema Neuromuscular	Neurologia clínica	479	5.748	527	6.324
		Neuroclínica pediátrica	180	2.160	198	2.376
		Neurocirurgia	239	2.868	263	3.156
4	Unidade do Sistema Musculo Esquelético	Ortopedia	852	10.224	937	11.244
		Fisioterapia*	0	0	288	3.456
		Sala de gesso	203	2.436	223	2.676
		Reumatologia	673	8.076	740	8.880
5	Unidade do Sistema Respiratório	Pneumologia	345	4.140	379	4.548
		Cirurgia Torácica	56	672	62	744
		Programa de controle do tabagismo	1	12	3	36
6	Unidade do Sistema Urinário	Urologia Clínica	244	2.928	316	3.792
		Urologia Cirúrgica	223	2.676	245	2.940
		Nefrologia	164	1.968	181	2.172
		Estudo Urodinâmico *		0	6	72
7	Unidade de Atenção à Saúde da Mulher	Ginecologia Clínica e Cirúrgica	250	3.000	275	3.300
		Mastologia clínica e Cirúrgica	14	168	16	192
		Planejamento Familiar*	0	0	288	3.456
		Ambulatorio de Endometriose	38	456	49	588
		Climatério/menopausa	29	348	37	444
8	Unidade de Clínica Médica	Dermatologia	326	3.912	358	4.296
		Infectologia Clínica*	0	0	288	3.456
		Geriatria/Gerontologia*	0	0	288	3.456
		Gastroenterologia clínica	196	2.352	254	3.048
		Endocrinologia	336	4.032	369	4.428
		Hepatologia	52	624	67	804
		Hematologia	8	96	9	108
		Centro de Testagem e Aconselhamento em DST/AIDS	71	852	92	1.104
9	Unidade de Clínica Cirúrgica	Cirurgia do aparelho digestivo	17	204	19	228
		Proctologia	142	1.704	184	2.208
		Cirurgia Plástica	25	300	32	384
		Cirurgia Geral/Abdominal	389	4.668	505	6.060
		Serviço de Obesidade Mórbida	37	444	40	480
10	Unidade de Atenção Psicossocial	Psiquiatria*	0	0	576	6.912
		Psicologia	144	1.728	159	1.908
		Serviço Social	306	3.672	338	4.056
		Terapia ocupacional *	0	0	40	480
11	Unidade de Atenção à Criança e Adolescente	Pediatria Clínica	157	1.884	172	2.064
		Pediatria Cirúrgica	36	432	46	552
		Gastroenterologia Pediatrica	45	540	58	696
		Urologia Pediatrica	20	240	26	312
		Medicina do adolescente*	0	0	288	3.456
TOTAL			7.620	91.440	10.708	128.496

FONTE: HUGV

*Funcionamento em 6 meses

1. Há 48 consultórios disponíveis, que são compartilhados pelas especialidades médicas e de outros profissionais de nível superior.
2. Considerando-se apenas as especialidades já existentes, a projeção é de um aumento de 13, 3% para as consultas médicas e bucomaxilofaciais (24.864 consultas projetadas são para especialidades não existentes no momento).

PRODUÇÃO DE ATENDIMENTOS AMBULATORIAIS POR OUTROS PROFISSIONAIS DE SAÚDE						
UNIDADE	SERVIÇO	Horário	ESTIMATIVA CONSULTAS			
			Produção 2012		Projeção 2013	
		Segunda a sábado	mensal	anual	mensal	anual
Reabilitação	Fonoaudiologia	7:00 AS 11:00 / 11:00 AS 15:00 / 15:00 AS 17:00	23	276	30	359
	Fisioterapia	7:00 AS 11:00 / 11:00 AS 15:00 / 15:00 AS 17:00	62	744	81	967
Nutrição	Nutrição	7:00 AS 11:00 / 11:00 AS 15:00 / 15:00 AS 17:00	103	1.236	134	1.607
Serviço Social	Serviço Social	7:00 AS 11:00 / 11:00 AS 15:00 / 15:00 AS 17:00	306	3.672	398	4.774
Enfermagem ambulatorial	Enfermagem	7:00 AS 11:00 / 11:00 AS 15:00 / 15:00 AS 17:00	4.498	53.976	4.998	59.976
TOTAL			4.992	59.904	5.640	67.682

FONTE: HUGV

Notas:

1. Há 48 consultórios disponíveis, que são compartilhados pelas especialidades médicas e de outros profissionais de nível superior.
2. Foi estimado um aumento de 30% para as consultas de Fonoaudiologia, Fisioterapia, Nutrição e Serviço Social; para enfermagem, foi estimado um aumento de 11,1%.

2.1.2. Unidade de Cabeça e Pescoço – Serviço de Diagnóstico em Otorrinolaringologia e Oftalmologia

➤ Serviço de Diagnóstico em Otorrinolaringologia

SERVIÇO	CLASSIFICAÇÃO	PROFISSIONAIS	EQUIPAMENTOS	PRODUÇÃO/MÊS 2012	PROJEÇÃO/MÊS 2013	FUNCIONAMENTO
DIAGNÓSTICO EM OTORRINOLARINGOLOGIA	NASOFIBROSCOPIA OU LARINGOSCOPIA	MÉDICO OTORRINOLARINGOLOGISTA, TÉCNICO DE ENFERMAGEM	nasofibroscopio, laringoscopio	477	620	15:00 as 19:00

FONTE: HUGV

Obs: Necessário enfermeiro para Unidade de Cabeça e Pescoço.

SERVIÇO	CLASSIFICAÇÃO	PROFISSIONAIS	EQUIPAMENTOS	PRODUÇÃO/ MÊS 2012	PROJEÇÃO/ MÊS 2013	FUNCIONAMENTO
DIAGNÓSTICO EM OFTALMOLOGIA	BIOMETRIA ULTRASSÔNICA	Técnico de Enfermagem Psicólogo Enfermeiro Administrativo	biômetro ultrassônico	7	33	7:00 as 11:00 ; 11:00 as 15:00; 15:00 as 19:00
	CERATOMETRIA		Ceratometro/Topógrafo	0	33	
	FLUORESCENOGRAMIA		Retinógrafo digital, impressora colorida	0	10	
	LASER		Yaglaser, mais 2 lentes para aparelho	2	5	
	MAPEAMENTO RETINA		3 mesas para auto refrator (sobe e desce)	50	65	
	RETINOGRAMIA		Retinógrafo digital, computador c/ impressora colorida	0	120	
	TESTE VISÃO SUB NORMAL*		Lupas, lentes, auxílios ópticos	0	32	
	TOPOGRAFIA OCULAR		Topógrafo, Computador c/ impressora colorida	5	7	
	ULTRASSONOGRAMIA OCULAR		Ultrasound (ultrassom)	50	65	
	CAMPIMETRIA		Campímetro	2	5	
	FOTOCOAGULAÇÃO		Laser de argônio	10	40	
	FUNDOSCOPIA			14	18	
	YAG LASER		Yaglaser, mais 2 lentes para aparelho	2	5	
	TOTAL				142	

FONTE: HUGV

*Funcionamento em 6 meses

Serviço de transplante

Hospital habilitado pelo SUS em transplante de córnea/esclera e banco de tecido ocular, segundo Portaria 754 da SAS de 15/10/2002.

Áreas/Especialidades	PROFISSIONAIS	HABILITAÇÃO SUS	PRODUÇÃO/MÊS 2012	PROJEÇÃO/MÊS 2013	FUNCIONAMENTO
Córnea/Esclera	Oftalmologista, anestesista	PT754 15/10/2002	0	120	24hs
Retirada de Órgãos e tecidos	Cada equipe de tx faz a retirada do órgão (Portaria 368, 30/07/2010 - SAS/MS)		0		24hs
Banco de tecido ocular humano*	Oftalmologista, anestesista	PT754 15/10/2002	0		24hs
Acompanhamento de paciente	Equipe de transplantes de cada área acompanha os pacientes na internação e ambulatório				24hs
CIHDOT	Médico clínico geral, enfermeira, técnica de enfermagem (Portaria 2.600, 21/12/2009 - GM-MS)				24hs

FONTE: HUGV

*Funcionamento em 6 meses

2.1.3. Unidade do Sistema Cardiovascular - Serviço de Hemodinâmica

O HUGV está habilitado pelo MS como Centro de Referência em Alta Complexidade Cardiovascular, segundo a Portaria SAS-016 de 25/01/2006.

SERVIÇO	PROFISSIONAIS	Nº EQUIPAMENTO	PRODUÇÃO/ MÊS-2012	PROJEÇÃO/ MÊS-2013	FUNCIONAMENTO
HEMODINÂMICA*	Médico - Hemodinâmica e Cardiologia Intervencionista*	01 marca GE	0	60 exames	Segunda a Sábado 07:00 às 11:00 11:00 às 15:00 15:00 às 19:00
	Anestesista*				
	Médico em Radiologia e Diagnóstico por Imagem*				
	Enfermeiro*				
	Técnico de Enfermagem*				

FONTE: HUGV

*Funcionamento em 6 meses

2.1.4. Unidade do Sistema Respiratório - Serviço de diagnóstico em Pneumologia

SERVIÇO	EXAME	EQUIPAMENTO	CATEGORIA PROFISSIONAL	ESPECIALIDADE	PRODUÇÃO/ MÊS 2012	PROJEÇÃO/ MÊS 2013	FUNCIONAMENTO
Diagnóstico Sistema Respiratório	Broncoscopia	Broscoscópio, módulo de biópsia, EBUS (endobronquial	Médico, Enfermeiro, instrumentador, técnico	Cirurgião Torácico Especialização em UTI ou broncoscopia	10	13	7:00 as 19:00
	Espirometria e espirografia	1 Espirômetro a ser adquirido (espirômetro	Técnico Médico	Especialista em espirometria Pneumologista	23	30	7:00 as 19:00
	Gasometria Arterial	1 gasômetro	Enfermeira		300	390	24 horas

FONTE: HUGV

2.1.5. Unidade do Sistema Urinário – Serviço de Nefrologia e Urologia

O HUGV está habilitado pelo MS como Centro de Referência em Alta Complexidade em Nefrologia, segundo a Portaria SAS-176 de 20/04/2010.

SERVIÇO	CLASSIFICAÇÃO	PROFISSIONAIS	Nº MÁQUINAS	PRODUÇÃO/ MÊS 2012	PROJEÇÃO/MÊS 2013	FUNCIONAMENTO
SERVIÇO DE NEFROLOGIA/ UROLOGIA	TRATAMENTO DIALÍTICO (Diálise/hemodiálise)	ENFERMEIRO	8	331*	431	24 horas
		NUTRICIONISTA				
		MÉDICO NEFROLOGISTA				
		ASSISTENTE SOCIAL				
		TÉCNICO DE ENFERMAGEM				
		TECNICO DE HEMODIÁLISE				
		FARMACÊUTICO				
		TECNICO EM MANUTENÇÃO DE MAQUINAS				
		TECNICO EM SISTEMADE TRATAMENTO DE ÁGUA				
	PSICÓLOGO CLÍNICO					
	CONFEÇÃO INTERVENÇÃO DE ACESSOS PARA DIÁLISE	MÉDICO CIRURGIÃO		5	7	
		MÉDICO CIRURGIÃO GERAL				
		MÉDICO NEFROLOGISTA				
		MÉDICO EM CIRURGIA VASCULAR				
EXAMES URODINÂMICOS	MÉDICO UROLOGISTA, FISIOTERAPEUTA, ENFERMEIRO, TÉCNICO EM ENFERMAGEM,	1	100	130		
CATERISMO DE URETRA		1	7	10		

FONTE: HUGV

Obs: *Esta projeção é para 8 pontos de máquinas existentes, em 2 turnos (atualmente o serviço não funciona em 3 turnos por falta de funcionários). Há disponibilidade de 10 pontos para 10 máquinas (há necessidade de aquisição de mais 2 equipamentos de hemodiálise e os existentes precisam ser renovados).

A abertura do serviço de litotripsia depende da aquisição do equipamento.

2.1.6. Unidade de Atenção à Saúde da Mulher – Serviço de diagnóstico em Ginecologia

SERVIÇO	PROFISSIONAIS	EXAMES	EQUIPAMENTO	PRODUÇÃO/ MÊS 2012	PROJEÇÃO/ MÊS 2013	FUNCIONAMENTO
DIAGNÓSTICO ATENÇÃO À SAÚDE DA MULHER	MÉDICO GINECOLOGISTA, ENFERMEIRO, PSICÓLOGO, ASSISTENTE SOCIAL, TÉCNICO	Colposcopia	Colposcópio, kit de biópsia endometrial, vídeo- histeroscópio	33	37	07:00 às 11:00 11:00 às 15:00 15:00 às 19:00
		Vulvoscopia*		0	60	
		Biópsia endometrial*		0	30	
		Biópsia colo uterino*		0	30	
		Pesquisa de HPV*		0	30	

FONTES: HUGV

*Funcionamento em 6 meses

2.1.7. Unidade de Hematologia

O HUGV não está habilitado pelo MS como Centro de Referência em Alta Complexidade em Hematologia.

UNIDADE	DIAGNOSE	PROFISSIONAIS	EQUIPAMENTOS/ MATERIAIS	PRODUÇÃO/ MÊS 2012	PROJEÇÃO/ MÊS 2013	FUNCIONAMENTO
SERVIÇO DE HEMATOLOGIA	Determinação cariótipo medula óssea vilosidades coriônicas*	Médico Hematologista, farmacêutico (experiência na área), técnico em laboratório*	Microscópio invertido, estufa de CO2, sistema de captura de imagem, computador, microscópio biocular, geladeira, banho maria, centrífuga, estufa para cultura de células, estufa para secagem de material	8	11	24 horas

FONTES: HUGV

*Funcionamento em 6 meses

3. ASSISTÊNCIA HOSPITALAR

O hospital dispõe de 159 leitos, sendo:

- 146 (clínicos e cirúrgicos)
- 13 leitos de UTI: 10 leitos Adulto II (2 desativados), 2 leitos Pediátricos II (desativados) e 1 unidade de isolamento.

O HUGV disponibiliza 04 leitos de Saúde Mental para atender à Portaria GM/MS nº 3.088 de 23/12/11 e PT GM/M nº 148 DE 31/01/12).

SERVIÇO	TIPOS	ESPECIALIDADE	LEITOS ATIVOS	LEITOS DESATIVADOS	LEITOS NOVOS	TOTAL	TAXA DE OCUPAÇÃO	INTERNAÇÕES/MÊS 2012	INTERNAÇÕES/ MÊS 2013	PROFISSIONAIS	FUNCIONA MENTO
	CIRÚRGICO	CARDIOLOGIA	0	0	0	0	68,50%	330	429	ENFERMEIRO TÉCNICO DE ENFERMAGEM CIRURGIÃO (VINCULADO AS LINHAS DE CUIDADO) ADMINISTRATIVO	24 horas
		CIRURGIAGERAL	5	0		5					
		ENDOCRINOLOGIA	0	0		0					
		GASTROENTEROLOGIA	20	0		20					
		GINECOLOGIA	0	0		0					
		NEFROLOGIAUROLOGIA	7	0		7					
		NEUROCIRURGIA	20	0		20					
		OFTALMOLOGIA	0	0		0					
		ONCOLOGIA	0	0		0					
		ORTOPEDIATRAUMAT OLOGIA	28	0		28					
		OTORRINOLARINGOLOGIA	5	0		5					
		PLÁSTICA	0	0		0					
		TORÁCICA	6	0		6					
	TOTAL	91	0	91							
	CLÍNICO	CARDIOLOGIA	5	0	0	5	53,70%	77	100	MÉDICO CLINICO, CARDIOLOGISTA, DERMATOLOGISTA, GERIATRA, HEMATOLOGISTA, NEFROLOGISTA, NEUROLOGISTA, PNEUMOLOGISTA, REUMATOLOGISTA, GASTROENT EOROLO GISTAPSIQUIATRA, ENFERMEIRO, TÉCNICO ENFERMAGEM, ASSISTENTE E SOCIAL, PSICÓLOGO, ADMINISTRATIVO	
		CLÍNICA GERAL	17	0		17					
		DERMATOLOGIA	0	0		0					
		GERIAT RIA	0	0		0					
		HEMATOLOGIA	5	0		5					
		NEFROLOGIA	15	0		15					
		NEUROLOGIA	5	0		5					
		PNEUMOLOGIA	4	0		4					
		SAÚDE MENTAL	4	0		4					
		TOTAL	55	0		0					
TOTAL		146	0	0	146						

FONTE: HUGV

4. SETOR DE APOIO DIAGNÓSTICO

4.1. Unidade de Laboratório de Análises Clínicas

SERVIÇO	CLASSIFICAÇÃO	PROFISSIONAIS	EQUIPAMENTOS	PRODUÇÃO/MÊS 2012	PROJEÇÃO/MÊS 2013	FUNCIONAMENTO
SERVIÇO DE DIAGNÓSTICO POR LABORATÓRIO CLÍNICO	EXAMES BIOQUÍMICOS	FARMACÊUTICO BIOQUÍMICO TÉCNICO EM PATOLOGIA CLÍNICA	Equipamentos em comodato.	66.657	78.000	24 HORAS 7 DIAS POR SEMANA
	EXAMES HEMATOLÓGICOS E					
	EXAMES SOROLÓGICOS E					
	EXAMES COPROLÓGICOS					
	EXAMES DE UROANÁLISE					
	EXAMES HORMONAIS					
	EXAMES TOXICOLÓGICOS OU DE MONITORIZAÇÃO TERAPÊUTICA					
	EXAMES MICROBIOLÓGICOS					
	EXAMES EM OUTROS LÍQUIDOS BIOLÓGICOS					
	EXAMES DE GENÉTICA					

FONTE: HUGV

O HUGV não tem disponíveis os exames de Biologia Molecular, de Micologia Clínica, imunohematológicos, de histocompatibilidade por meio de sorologia e de histocompatibilidade por sorologia e biologia.

4.2. Unidade de Laboratório de Anatomia Patológica

SERVIÇO	CLASSIFICAÇÃO	PROFISSIONAIS	EQUIPAMENTOS	PRODUÇÃO/ MÊS 2012*	PROJEÇÃO/MÊS 2013	FUNCIONAMENTO
SERVIÇO DE DIAGNÓSTICO POR ANATOMIA PATOLÓGICA E/OU CITOPATOLÓGICO	EXAMES ANATOMOPATOLÓGICOS	MÉDICO ANATOMOPATOLOGISTA MÉDICO CITOPATOLOGISTA PATOLOGISTA BUCAL TÉCNICO EM HISTOLOGIA TÉCNICO EM PATOLOGIA	Microtomo Rotativo p/ material em parafina, Placa resfriada, Placa aquecida, Dispensador de parafina, Aquecedor de pinça, Microtomo rotativo para congelação, 4 Microscópio triocular, 6 câmeras digitais para captura de imagem no microscópio, 6 adaptadores para camera da cabeça triocular, 2 microscópio de cinco cabeças (para ensino), 1 Microscópio de fluorescência, Scanner de lâmina, Processador automático de tecidos (histotécnica), forno de microondas, processador de recuperação de antígenos, 2 freezer(360L), Freezer(-70°C), 2 geladeira(360L), Cabine de segurança para macroscopia, 3 Processadores automáticos de colorações histológicas e imunohistoquímico, cabine de segurança extração de DNA, termociclador, PCR Realtime, transiluminador, Cuba para eletroforese, 15 microscópio biocular, 6 computadores, 2 impressoras coloridas de alta resolução, 2 nobreaks de 1200kva, 2 citocentrífuga, 1 centrífuga comum, 2 estufas de secagem e esterilização, deionizador, destilador de água, Mobiliário 20 mesas para microscópios, 60 cadeiras, 2 datashow, 2 telas de projeção automático, 10 ar condicionados (30mil-btus) *	279	362	8 horas por dia 7 dias por semana
	EXAMES CITOPATOLÓGICOS	MÉDICO ANATOMOPATOLOGISTA MÉDICO CITOPATOLOGISTA TÉCNICO EM PATOLOGIA CLÍNICA FARMACÊUTICO BIOQUÍMICO E/OU BIÓLOGO E/OU BIOMÉDICO ADMINISTRATIVO		89	116	

FONTE: HUGV

* O hospital não tem laboratório de anatomia patológica, é utilizado o laboratório da Faculdade de Medicina para analisar os exames. O hospital fornece os insumos e os professores produzem os laudos. Será necessário adquirir os equipamentos para ampliar a oferta de serviços que farão parte do laboratório de anatomia patológica do novo hospital.

O HUGV não tem estrutura para Serviço de Necropsia, que está previsto somente para o novo hospital.

4.3. Unidade de Diagnóstico por Imagem

SERVIÇO	TIPO		PROFISSIONAIS	EQUIPAMENTOS	PRODUÇÃO/ MÊS 2012	PROJEÇÃO/ MÊS 2013	FUNCIONAMENTO
SERVIÇO DE DIAGNÓSTICO POR IMAGEM	ULTRASONOGRAFIA	Sistema Circulatório	MÉDICO EM RADIOLOGIA E DIAGNÓSTICO POR IMAGEM	02 equipamentos de US Phillips	1.764	2.293	24 HORAS
			MÉDICO CARDIOLOGISTA (ÁREA DE ATUAÇÃO: ECOGRAFIA)				
		Demais Sistemas	TÉCNICO EM RADIOLOGIA E IMAGENOLOGIA	01 equipamento de ecocardiografia marca GE	20	26	
			MÉDICO EM RADIOLOGIA E DIAGNÓSTICO POR IMAGEM				
		Ginecologia/Obstetria	MÉDICO GINECOLOGISTA E OBSTETRA				
			TÉCNICO EM RADIOLOGIA E IMAGENOLOGIA				
	RADIOLOGIA		MÉDICO EM RADIOLOGIA E DIAGNÓSTICO POR IMAGEM	01 RX	10.844	14.097	
			TÉCNICO EM RADIOLOGIA E IMAGENOLOGIA				
	TOMOGRAFIA COMPUTADORIZADA		MÉDICO EM RADIOLOGIA E DIAGNÓSTICO POR IMAGEM	01 Tomógrafo /Phillips	1.234	1.604	
			TÉCNICO EM RADIOLOGIA E IMAGENOLOGIA				
	RESSONÂNCIA MAGNETICA*		MÉDICO EM RADIOLOGIA E DIAGNÓSTICO POR IMAGEM	01 Ressonância / GE	0	600	
			TÉCNICO EM RADIOLOGIA E IMAGENOLOGIA				
	MAMOGRAFIA*		MÉDICO EM RADIOLOGIA E DIAGNÓSTICO POR IMAGEM	01 Mamógrafo / Phillips	0	600	
			MÉDICO MASTOLOGISTA				
			MÉDICO GINECOLOGISTA E OBSTETRA				
			TÉCNICO EM RADIOLOGIA E IMAGENOLOGIA				

FONTE: HUGV

4.4. Unidade de Diagnóstico por Métodos Gráficos

SERVIÇO	EXAMES	QUANTIDADE DE EQUIPAMENTOS	PROFISSIONAIS	QUANTIDADE DE EQUIPAMENTOS	PRODUÇÃO/ MÊS 2012	PROJEÇÃO/ MÊS 2013	FUNCIONAMENTO
DIAGNÓSTICO POR MÉTODOS GRÁFICOS EM CARDIOLOGIA	TESTE ERGOMÉTRICO	1 esteira	MÉDICO CARDIOLOGISTA, ENFERMEIRO, TÉCNICO DE ENFERMAGEM, ADMINISTRATIVO	4	238	310	07:00 às 11:00
	TESTE DE HOLTER	1 Holter		6	226	294	
	EXAME ELETROCARDIOGRÁFICO	4 aparelhos		1	7.130	9.269	11:00 às 15:00
	MONITORIZAÇÃO AMBULATORIAL DA PRESSÃO ARTERIAL (MAPA)	2 aparelhos		1	98	128	15:00 às 19:00
		1 software p/laudos		1			
				1			

FONTE: HUGV

SERVIÇO	EXAMES	QUANTIDADE DE EQUIPAMENTOS	PROFISSIONAIS	QUANTIDADE DE EQUIPAMENTOS	PRODUÇÃO / MÊS 2012	PROJEÇÃO / MÊS 2013	FUNCIONAMENTO
DIAGNÓSTICO POR MÉTODOS GRÁFICOS EM NEUROLOGIA	EXAME ELETROENCEFALOGRAFICO*	APARELHO PORTÁTIL DE ELETROENCEFALOGRAFIA	MÉDICO NEUROLOGISTA (ESPECIALISTA EM ELETROENCEFALOGRAFIA), MÉDICO NEUROFISIOLOGISTA (ESPECIALISTA EM ELETROENCEFALOGRAFIA), MÉDICO NEUROLOGISTA (ESPECIALISTA EM DOENÇAS NEUROMUSCULARES), 2 MÉDICO NEUROPEDIATRA, MÉDICO NEUROLOGISTA CLÍNICO, TÉCNICO EM EEG, ASSISTENTES SOCIAL, ENFERMEIRO, 2 FISIOTERAPEUTA, NEUROPSICOLOGA, PSICÓLOGA CLÍNICA, TÉCNICO DE ENFERMAGEM, ADMINISTRATIVO	1	0	50	7:00 às 15:00 07:00 às 11:00 11: às 15:00 15:00 às 19:00
	EXAME ELETRONEUROMIOGRAFIA*	APARELHO PARA REALIZAR VIDEOS-EEG		1	0	10	

FONTE: HUGV

*Funcionamento em 6 meses

5. SETOR DE APOIO TERAPÊUTICO

5.1. Unidade de Cirurgia e RPA (Recuperação Pós-Anestésico) e CME

SERVIÇO	Nº SALAS	FUNCIONAMENTO POR DIA DA SEMANA E POR TURNO									Nº DE LEITOS	PROFISSIONAIS
		2ª a 6ª feira			Sábado			Domingo				
		7-13h	13-19h	19-7h	7-13h	13-19h	19-7h	7-13h	13-19h	19-7h		
SALA CIRÚRGICA - CENTRO CIRÚRGICO	6	6	6	6	6	6	6	2	2	2	0	Enfermeiro, Técnico de enfermagem, médico anestesista, médico cirurgião (vinculado às linhas de cuidado), instrumentador, instrumentador (especializado em videocirurgia), administrativo, farmacêutico
SALA CIRÚRGICA AMBULATORIAL	4	4	4	4	4	4	4	0	0	0	0	
SALA DE RECUPERAÇÃO - RPA	2	16	16	16	16	16	16	4	4	4	16	

FONTE: HUGV

SERVIÇO	PROFISSIONAIS	FUNCIONAMENTO	PRODUÇÃO DE PACOTE: PREPARADO E ESTERILIZADO/MÊS
PROCESSAMENTO DE MATERIAIS ESTERILIZADOS	ENFERMEIRO	24 horas de domingo a domingo	15.100
	ADMINISTRATIVO		
	TÉCNICO DE ENFERMAGEM		

FONTE: HUGV

5.2. Unidade de Cuidados Intensivos e Semi-intensivos

O HUGV está habilitado pelo MS para UTI II Adulto e Pediátrica, segundo a Portaria SAS-45 de 11/02/1999.

Serviço	Classificação	Habilitação	LEITOS ATIVOS	LEITOS DESATIVADOS	NOVOS LEITOS (AMPLIAÇÃO ATÉ SEIS MESES)	TOTAL LEITOS UTI/UCI	Profissionais
TERAPIA INTENSIVA	ADULTO	SIM (10 leitos UTI II Adulto)	9	2	0	11	Equipe definida nas Portarias GM nº 3.432 de 12/08/98 e PT.GM/MS nº 930 de 10/05/12
	PEDIÁTRICA	SIM (2 leitos UTI II Pediátrica)	0	2	0	2	
	UNIDADE DE ISOLAMENTO	NÃO	1	0	0	1	

FONTE: SISREHUF 21/02/2013

➤ **Portaria GM/MS nº 3.432 de 12/08/1998 para habilitação em UTI tipo II, deve contar com equipe básica composta por:**

- Um responsável técnico com título de especialista em medicina intensiva ou com habilitação em medicina intensiva pediátrica;
- Um médico diarista com título de especialista em medicina intensiva ou com habilitação em medicina intensiva pediátrica para cada dez leitos ou fração, nos turnos da manhã e da tarde;
- Um médico plantonista exclusivo para até dez pacientes ou fração;
- Um enfermeiro coordenador exclusivo da unidade responsável pela área de enfermagem;
- Um enfermeiro exclusivo da unidade para cada dez leitos ou fração por turno de trabalho;
- Um fisioterapeuta para cada dez leitos ou fração no turno da manhã e da tarde;
- Um auxiliar ou técnico de enfermagem para cada dois leitos ou fração por turno de trabalho;
- Um funcionário exclusivo responsável pelo serviço de limpeza;
- Acesso a cirurgião geral (ou pediátrico), torácico, cardiovascular, neurocirurgião e ortopedista.

5.3. Unidade de Reabilitação

SERVIÇO	TIPO	PROFISSIONAIS	PRODUÇÃO/MÊS - 2012	PROJEÇÃO PRODUÇÃO/MÊS - 2013	FUNCIONAMENTO
REABILITAÇÃO	REABILITACAO VISUAL	TERAPEUTA OCUPACIONAL	0		7 AS 11; 11 AS 15; 15 AS 19
		MEDICO OFTALMOLOGISTA	440	572	7 AS 11; 11 AS 15; 15 AS 19
		PSICOLOGO CLINICO	0		7 AS 11; 11 AS 15; 15 AS 19
		ASSISTENTE SOCIAL	0		7 AS 11; 11 AS 15; 15 AS 19
	REABILITACAO FISICA	ENFERMEIRO	3225	4193	7 AS 11; 11 AS 15; 15 AS 19
		FISIOTERAPEUTA GERAL	95	124	7 AS 11; 11 AS 15; 15 AS 19
		NUTRICIONISTA	114	149	7 AS 11; 11 AS 15; 15 AS 19
		FONOAUDIOLOGO	31	41	7 AS 11; 11 AS 15; 15 AS 19
		TERAPEUTA OCUPACIONAL	0		7 AS 11; 11 AS 15; 15 AS 19
		MEDICO FISIATRA	0		7 AS 11; 11 AS 15; 15 AS 19
		PSICOLOGO CLINICO	213	276	7 AS 11; 11 AS 15; 15 AS 19
		ASSISTENTE SOCIAL	702	913	7 AS 11; 11 AS 15; 15 AS 19

FONTE: HUGV

SERVIÇO	CLASSIFICAÇÃO	PROFISSIONAIS	PRODUÇÃO/MÊS - 2012	PROJEÇÃO PRODUÇÃO/MÊS - 2013	FUNCIONAMENTO
FISIOTERAPIA	DIAGNÓSTICO CINÉTICO FUNCIONAL	FISIOTERAPEUTA TERAPEUTA OCUPACIONAL FONOAUDIOLOGO	6712	8726	7 AS 11; 11 AS 15; 15 AS 19

FONTE: HUGV

5.4. Unidade de Nutrição Clínica

Hospital dispõe do Serviço de Nutrição Enteral e Parenteral e encontra-se em processo de habilitação.

SERVIÇO	CLASSIFICAÇÃO	PROFISSIONAIS	Nº DE DIETA PARENTERAL MANIPULADA	HABILITAÇÃO SUS	FUNCIONAMENTO
NUTRIÇÃO CLÍNICA	ENTERAL	ENFERMEIRO	8073	*	24 hrs 7 dias por semana
		NUTRICIONISTA			
		MÉDICO NUTROLOGO			
	NUTRIÇÃO PARENTERAL COM MANIPULAÇÃO	FARMACÊUTICO	391	*	24 hrs 7 dias por semana
		ENFERMEIRO			
		NUTRICIONISTA			
		MÉDICO NUTROLOGO			

FONTE: HUGV

*Em processo de Habilitação.

5.5. Unidade de Farmácia Clínica

SERVIÇO	PROFISSIONAIS	FUNCIONAMENTO
FARMÁCIA CLÍNICA	FARMACÊUTICO	24 Horas
	TÉCNICO DE FARMÁCIA	

FONTE: HUGV

Obs. A Farmácia hospitalar do HUGV possui em sua estrutura atual os seguintes serviços:

SERVIÇO	PROFISSIONAIS	FUNCIONAMENTO
DISPENSACÃO DE MEDICAMENTOS E PRODUTOS PARA SAÚDE HOSPITALAR	FARMACÊUTICO, TÉCNICO DE FARMÁCIA, TECNICO ADMINISTRATIVO	24h
TERAPIA ANTINEOPLÁSICA	FARMACÊUTICO, TÉCNICO DE FARMÁCIA, TECNICO ADMINISTRATIVO	7 às 19h
FARMACOTÉCICA HOSPITALAR	FARMACÊUTICO, TÉCNICO DE FARMÁCIA	7 às 19h
PREPARAÇÃO NÃO ESTEREIS	FARMACÊUTICO, TÉCNICO DE FARMÁCIA	7 às 19h
FARMACIA SATÉLITE AMBULATORIAL	FARMACÊUTICO, TÉCNICO DE FARMÁCIA	7 às 19h
FARMÁCIA SATELITE (CENTRO CIRURGICO)	FARMACÊUTICO, TÉCNICO DE FARMÁCIA	7 às 19h
CENTRO DE INFORMAÇÕES TOXICOLÓGICA	MEDICO, FARMACEUTICO ENFERMEIRO- TODOS COM EXPERIÊNCIA EM INFORMAÇÕES TOXICOLOGIA	24h

SERVIÇO	CLASSIFICAÇÃO	PROFISSIONAIS	PRODUÇÃO/MÊS 2012	PROJEÇÃO /MÊS 2013	FUNCIONAMENTO
HEMOTERAPIA	DIAGNÓSTICO EM HEMOTERAPIA	BIOLOGO	15	20	24hs
		MÉDICO HEMATOLOGISTA			
		MEDICO HEMOTERAPEUTA			
		MEDICO PATOLOGISTA CLINICO MEDICINA LABORATORIAL			
		FARMACEUTICO BIOQUIMICO			
		BIOMEDICO			
	PROCEDIMENTOS ESPECIAIS EM HEMOTERAPIA	BIOLOGO	40	52	24hs
		MEDICO HEMATOLOGISTA			
		MEDICO HEMOTERAPEUTA			
		MEDICO PATOLOGISTA CLINICO MEDICINA LABORATORIAL			
		FARMACEUTICO BIOQUIMICO			
		BIOMEDICO			
	MEDICINA TRANSFUSIONAL	MEDICO HEMATOLOGISTA	298	387	24hs
		FARMACÊUTICO BIOQUÍMICO			
		TÉCNICO DE LABORATÓRIO			
		ENFERMEIRO			
		TÉCNICO DE ENFERMAGEM			

FONTE: HUGV

6. SERVIÇOS ESPECIALIZADOS HABILITADOS PELO SUS

CÓDIGO SUS	DESCRIÇÃO	COMPETÊNCIA INICIAL	PORTARIA	DATA PORTARIA	LEITOS
801	UNIDADE DE ASSISTENCIA DE ALTA COMPLEXIDADE CARDIOVASCULAR*	jan/06	SAS-016	25/01/2006	
805	CIRURGIA VASCULAR	fev/06	SAS 016	25/01/2006	
1501	UNIDADE DE ASSISTENCIA DE ALTA COMPLEXIDADE EM NEFROLOGIA(SERVIÇO DE NEFROLOGIA)	abr/10	SAS 176	20/04/2010	
1601	UNIDADE DE ASSISTENCIA DE ALTA COMPLEXIDADE EM NEUROLOGIA/NEUROCIRURGIA*.	jan/08	PT SAS 646	10/11/2008	
2407	CORNEA/ESCLERA	nov/02	PT .754 15/10/02 SAS		0
2413	BANCO DE TECIDO OCULAR HUMANO	nov/02	PT .754 15/10/02 SAS		0
2501	UNIDADE DE ASSISTENCIA DE ALTA COMPLEXIDADE EM TRAUMATO-ORTOPEDIA*	mai/07	SAS 90 RET	30/03/2009	
2601	UTI II ADULTO	fev/99	PT SAS 45	11/02/1999	10
2603	UTI II PEDIATRICA	fev/99	PT SAS 45	11/02/1999	2
2901	VIDEOCIRURGIAS	ago/01		20/11/2006	0

FONTE: CNES. Acesso em 14/03/2013.

SETOR DE REGULAÇÃO E AVALIAÇÃO EM SAÚDE	
SETOR DE REGULAÇÃO E AVALIAÇÃO EM SAÚDE	PROFISSIONAIS
	Médico
	Enfermeiro
	Outros profissionais Nível superior (analista administrativo)
	Profissionais Administrativos

FONTE: HUGV

➤ Para estruturação da equipe da área de regulação e avaliação em saúde, no âmbito do hospital, faz-se necessário contar com profissionais de nível superior na área da saúde, preferencialmente com experiência em regulação e avaliação assistencial, bem como com profissionais que tenham conhecimento dos sistemas de informação (CNES, SIA e SIH/SUS).

Responsabilidades:

- Definição do fluxo assistencial ambulatorial e hospitalar, buscando garantir a referência e contrarreferência de pacientes;
- Utilização de protocolos assistenciais/regulação;
- Atualização sistemática do cadastro de estabelecimento de saúde no SCNES e envio regular ao gestor municipal
- Alimentação periódica do sistema SIMEC/SISREHUF;
- Elaboração/revisão sistemática da programação física e orçamentária do Sistema de Informação Ambulatorial e Hospitalar (SIA-SIH/SUS);
- Avaliação e autorização das internações e procedimentos ambulatoriais;
- Revisão/análise de laudos de internação e APACs;
- Revisão sistemática de contas médicas;
- Avaliação sistemática da produção ambulatorial e hospitalar;
- Realização do processamento e consolidação da produção ambulatorial e hospitalar (SIA-SIH/SUS);
- Envio mensal do processamento SIA-SIH/SUS para o gestor municipal;
- Articulação sistemática com o setor de contabilidade no tocante ao envio e análise das informações de produção ambulatorial e hospitalar (SIA-SIH/SUS);
- Monitoramento e avaliação de indicadores de desempenho da área assistencial;
- Articulação sistemática com a área de planejamento, quanto ao monitoramento e avaliação do processo de contratualização;
- Trabalho de forma integrada com a área de gestão da informação no tocante à produção e análise de informações da atenção à saúde para a tomada de decisão;
- Estruturação/organização do Serviço de Arquivo Médico e Estatística (SAME).

SETOR DE VIGILÂNCIA EM SAÚDE	PROFISSIONAIS
SERVIÇO DE VIGILÂNCIA EPIDEMIOLÓGICA	Médico (preferencialmente epidemiologista)
	Enfermeiro (preferencialmente epidemiologista)
	Profissionais administrativos
	Técnico de enfermagem
GERENCIAMENTO DE RISCO SANITÁRIO HOSPITALAR (TECNOMIGILÂNCIA, HEMOVIGILÂNCIA, FARMACOVIGILÂNCIA)	Farmacêutico
	Médico (preferencialmente epidemiologista ou saúde pública)
	Médico (preferencialmente hematologista)
	Engenheiro Clínico
	Enfermeiro (preferencialmente epidemiologista ou Saúde Pública)
	Enfermeiro (preferencialmente hemoterapeuta)
	Profissionais administrativos
	Profissionais técnico (enfermagem, hemoterapia)
SERVIÇO DE CONTROLE DE INFECÇÃO HOSPITALAR	Médico Infectologista
	Farmacêutico
	Profissionais administrativos
	Enfermeiro
	Técnico de enfermagem
GERENCIAMENTO DE RESÍDUOS DE SERVIÇOS DE SAÚDE	Farmacêutico
	Médico
	Biólogo
	Profissional administrativo
	Técnico de enfermagem
	Enfermeiro

FONTE: HUGV

9. **PROJETO CONSULTÓRIOS ITINERANTES**

O HUGV foi contemplado com um conjunto de consultórios odontológico e oftalmológicos sendo necessário constituir equipe de profissionais:

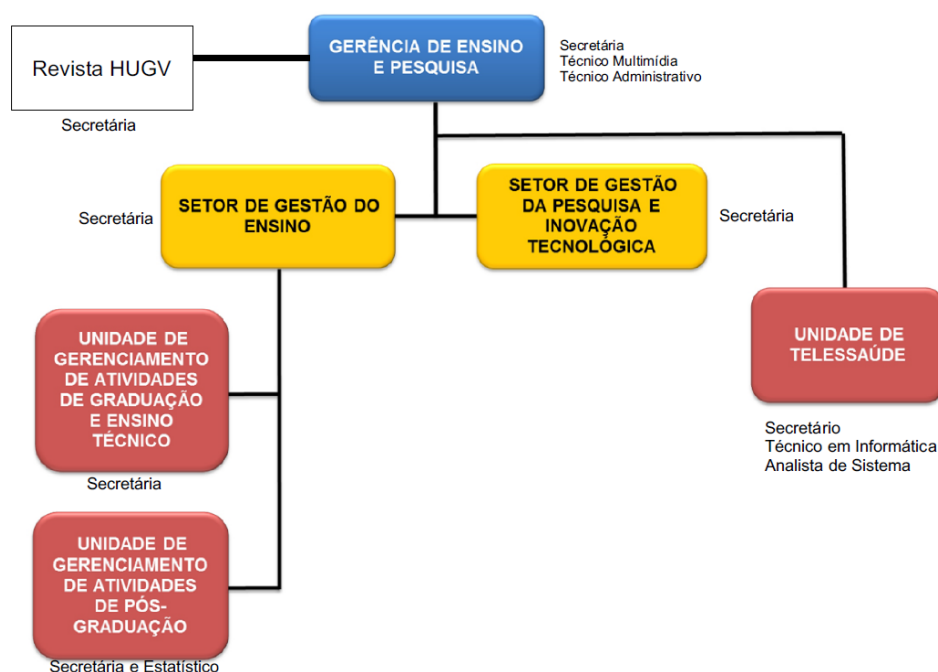
- Consultório Oftalmológico: Médico Oftalmologista (CBO: 225265); Técnico em Óptica (CBO: 3223-05)
- Consultório odontológico: Cirurgião dentista – clínico geral (CBO: 2232-08); Auxiliar em Saúde Bucal (CBO: 3224-15) ou Técnico em Saúde Bucal (CBO 3224-05)

Considerações:

- Hospital aderido a EBSERH
- Considerado carga horária semanal de 40 horas para todos os recursos humanos a serem contratados
- Considerado o funcionamento dos consultórios na sua capacidade máxima, ou seja, 03 consultas/atendimento, por hora, para oftalmologia/odontologia.
- Considerando o funcionamento, prioritariamente, no período e dias letivos para melhor atendimento dos alunos.

ENTIDADE	MUNICÍPIO	UF	CONSULTÓRIO ODONTOLÓGICO	CONSULTÓRIO OFTALMOLÓGICO	CIRURGIÃO DENTISTA	AUXILIAR OU TÉCNICO DE SAÚDE BUCAL	OFTALMOLOGISTA	TÉCNICO EM ÓPTICA
UFAM HOSPITAL UNIVERSITÁRIO GETÚLIO VARGAS	MANAUS	AM	2	2	2	2	2	1

10. DIMENSIONAMENTO DE SERVIÇO DA GERÊNCIA DE ENSINO E PESQUISA



SETOR	UNIDADE		PROFISSIONAIS
	1.1	Unidade de Telessaúde	Secretário
			Técnico em informática
			Analista de sistema
1. SETOR DE GESTÃO DA PESQUISA E INOVAÇÃO TECNOLÓGICA		NATS (Núcleo de Avaliação em Tecnologia de Saúde)	Secretária
2. SETOR DE GESTÃO DO ENSINO	2.1	Unidade de Gerenciamento de Atividades de Graduação e Ensino Técnico	Secretaria
	2.2	Unidade de Gerenciamento de Atividades de Pós-Graduação	Secretária Estatístico
		Revista HUGV	Secretária

Em anexo, a proposta do HUGV para o perfil de profissionais da Gerência de Ensino e Pesquisa.

GERÊNCIA DE ENSINO E PESQUISA
Perfil
Formação superior completa.
Conhecimento técnico-administrativo de práticas de ensino e pesquisa em saúde.
Conhecimento técnico-administrativo de políticas públicas de saúde e do SUS.
Experiência em Gestão de Ensino/Pesquisa e em Docência.
Ter domínio e se pautar pela ética profissional em seu relacionamento interpessoal.
Ser facilitador e empático em suas atitudes.
Dirigir suas ações com eficiência, eficácia, efetividade e proatividade.
Atribuições
Planejar, coordenar e supervisionar o trabalho dos profissionais dos setores e unidades subordinados à Gerência;
Analisar e viabilizar a execução das propostas de ensino e pesquisa no âmbito do hospital;
Representar a Gerência junto aos órgãos superiores, ouvindo seus pares
SETOR DE GESTÃO DO ENSINO
Perfil
Formação superior completa.
Experiência em Gestão de Ensino e Pesquisa e em Ensino na Área da Saúde.
Conhecimento técnico-administrativo de práticas de ensino.
Conhecimento técnico-administrativo de políticas públicas de saúde e do SUS.
Ter domínio e se pautar pela ética profissional em seu relacionamento interpessoal.
Ser facilitador e empático em suas atitudes.
Dirigir suas ações com eficiência, eficácia, efetividade e proatividade.
Atribuições
Planejar, coordenar e supervisionar o trabalho dos profissionais das unidades subordinadas ao Setor;
Analisar e viabilizar a execução das propostas de ensino no âmbito do hospital;
Representar o Setor junto à Gerência de Ensino e Pesquisa, ouvindo seus pares;
Promover, apoiar e coordenar programas de educação continuada;
Coordenar e apoiar os programas de estágios de nível médio do hospital.
UNIDADE DE GERENCIAMENTO DE ATIVIDADES DE GRADUAÇÃO E ENSINO TÉCNICO
Perfil
Formação superior completa.
Experiência em Gestão de Ensino e Pesquisa e em Ensino na Área da Saúde.
Conhecimento técnico-administrativo de práticas do ensino de graduação e do ensino técnico;
Conhecimento técnico-administrativo de políticas públicas de saúde e do SUS;
Ter domínio e se pautar pela ética profissional em seu relacionamento interpessoal;
Ser facilitador e empático em suas atitudes;
Dirigir suas ações com eficiência, eficácia, efetividade e proatividade.
Atribuições
Planejar, coordenar e supervisionar o trabalho dos profissionais subordinados à Unidade;
Analisar e viabilizar a execução de propostas de ensino de graduação e de ensino técnico no âmbito do hospital;
Representar a Unidade junto ao Setor de Gestão de Ensino, ouvindo os seus pares;
Coordenar a distribuição de equipamentos, salas e auditórios do hospital para atender às demandas de atividades didáticas e científicas oriundas de segmentos do hospital e das faculdades da área da saúde;
Acompanhar os programas de estágio de nível médio no hospital.
UNIDADE DE GERENCIAMENTO DE ATIVIDADES DE PÓS-GRADUAÇÃO
Perfil
Formação superior completa.
Experiência em Gestão de Ensino e Pesquisa e em Ensino na Área da Saúde.
Conhecimento técnico-administrativo de práticas do ensino de pós-graduação;
Conhecimento técnico-administrativo de políticas públicas de saúde e do SUS;
Ter domínio e se pautar pela ética profissional em seu relacionamento com as pessoas;
Ser facilitador e empático em suas atitudes;
Dirigir suas ações com eficiência, eficácia, efetividade e proatividade.
Atribuições
Planejar, coordenar e supervisionar o trabalho dos profissionais subordinados à Unidade;
Analisar e viabilizar a execução de propostas de ensino de pós-graduação sensu lato e sensu strictu no âmbito do hospital;
Representar a Unidade junto ao Setor de Gestão de Ensino, ouvindo os seus pares.

UNIDADE DE GERENCIAMENTO DE ATIVIDADES DE EXTENSÃO
Perfil
Formação superior completa.
Experiência em Gestão de Ensino e Pesquisa e em Ensino na Área da Saúde.
Conhecimento técnico-administrativo de práticas de extensão universitária.
Conhecimento técnico-administrativo de políticas públicas de saúde e do SUS.
Ter domínio e se pautar pela ética profissional em seu relacionamento interpessoal.
Ser facilitador e empático em suas atitudes.
Dirigir suas ações com eficiência, eficácia, efetividade e proatividade.
Atribuições
Planejar, coordenar e supervisionar o trabalho dos profissionais subordinados à Unidade;
Analisar e viabilizar a execução de propostas de ações de extensão do hospital;
Representar a Unidade junto ao Setor de Gestão de Ensino, ouvindo os seus pares.
SETOR DE GESTÃO DE PESQUISA E INOVAÇÃO TECNOLÓGICA
Perfil
Formação superior completa.
Experiência em Gestão de Ensino e Pesquisa e em Ensino na Área da Saúde.
Conhecimento técnico-administrativo de práticas de pesquisa.
Conhecimento técnico-administrativo de práticas de inovação tecnológica.
Ter domínio e se pautar pela ética profissional no relacionamento interpessoal.
Ser facilitador e empático em suas atitudes.
Dirigir suas ações com eficiência, eficácia, efetividade e proatividade.
Atribuições
Planejar, coordenar e supervisionar o trabalho dos profissionais subordinados ao Setor;
Analisar e viabilizar a execução de propostas de pesquisa e inovação tecnológica no hospital;
Representar o Setor junto à Gerência de Ensino e Pesquisa, ouvindo os seus pares.
UNIDADE DE PESQUISA CLÍNICA
Perfil
Formação superior completa.
Experiência em Gestão de Ensino e Pesquisa e em Ensino na Área da Saúde.
Conhecimento técnico-administrativo de práticas de pesquisa.
Conhecimento técnico-administrativo de práticas de inovação tecnológica.
Ter domínio e se pautar pela ética profissional no relacionamento interpessoal.
Ser facilitador e empático em suas atitudes
Dirigir suas ações com eficiência, eficácia, efetividade e proatividade.
Atribuições
Planejar, coordenar e supervisionar o trabalho dos profissionais subordinados à Unidade.
Analisar e viabilizar a execução de propostas de pesquisa e inovação tecnológica no hospital.
Representar a Unidade junto ao Setor de Gestão de Pesquisa e Inovação Tecnológica, ouvindo os seus pares.
UNIDADE DE TELESSAÚDE
Perfil
Formação superior completa.
Experiência em Gestão de Ensino e Pesquisa e em Ensino na Área da Saúde.
Conhecimento técnico-administrativo de práticas de ensino via programa de telessaúde.
Conhecimento técnico-administrativo de práticas de assistência via telessaúde.
Ter domínio e se pautar pela ética profissional no relacionamento interpessoal.
Ser facilitador e empático em suas atitudes.
Dirigir suas ações com eficiência, eficácia, efetividade e proatividade.
Atribuições
Planejar, coordenar e supervisionar o trabalho dos profissionais subordinados à Unidade;
Analisar e viabilizar a execução de propostas de ensino e assistência via telessaúde;
Representar a Unidade junto à Gerência de Ensino e Pesquisa, ouvindo os seus pares.