

# Hospital Universitário Onofre Lopes-HUOL/UFRN



**DIMENSIONAMENTO DE SERVIÇOS ASSISTENCIAIS E DE ENSINO E PESQUISA**

**Brasília, 27 de março de 2013.**

## SUMÁRIO

1-	<i>Apresentação:</i> .....	3
2-	<i>Estrutura Organizacional da Gerência de Atenção à Saúde:</i> .....	4
2.1	<i>Assistência Ambulatorial</i> .....	4
2.1.1	<i>Consultas por Linha de Cuidado:</i> .....	6
2.1.2	<i>Unidade de Cabeça e Pescoço – Serviço de Diagnóstico em Otorrinolaringologia e Oftalmologia</i> ..	9
2.1.3	<i>Unidade do Sistema Digestivo – Serviço de Endoscopia</i> .....	10
2.1.4	<i>Unidade do Sistema Respiratório – Serviço de Endoscopia do Aparelho Respiratório</i> .....	10
2.1.5	<i>Unidade do Sistema Urinário</i> .....	10
2.1.6	<i>Unidade de Transplante:</i> .....	11
3-	<i>ASSISTÊNCIA HOSPITALAR</i> .....	11
4-	<i>SETOR DE APOIO DIAGNÓSTICO:</i> .....	13
4.1	<i>Unidade de Laboratório de Análises Clínicas</i> .....	13
4.2	<i>Unidade de Laboratório de Anatomia Patológica</i> .....	13
4.3	<i>Unidade de Diagnóstico por Imagem e Métodos Gráficos</i> .....	14
4.3.1	<i>Serviço de Diagnóstico por Imagem</i> .....	14
4.3.2	<i>Serviço de Diagnóstico de Métodos Gráficos em Cardiologia</i> .....	14
4.3.3	<i>Serviço de Métodos Gráficos em Neurologia</i> .....	15
4.3.4	<i>Serviço de Diagnóstico do Sistema Respiratório</i> .....	15
4.4	<i>Unidade de Hemodinâmica</i> .....	15
5-	<i>SETOR DE APOIO TERAPÊUTICO</i> .....	15
5.2	<i>Unidade de Processamento de Materiais Esterilizados:</i> .....	16
5.3	<i>Unidade de Cuidados Intensivos e Semi-intensivos</i> .....	16
5.4	<i>Unidade de Reabilitação</i> .....	17
5.5	<i>Unidade de Nutrição Clínica</i> .....	17
5.6	<i>Unidade de Farmácia Clínica</i> .....	18
5.7	<i>Unidade Transfusional</i> .....	18
5.8	<i>Unidade de Manipulação e Quimioterapia</i> .....	18
6-	<i>SERVIÇOS ESPECIALIZADOS HABILITADOS PELO SUS</i> .....	19
7-	<i>SETOR DE REGULAÇÃO E AVALIAÇÃO EM SAÚDE</i> .....	19
8-	<i>SETOR DE VIGILÂNCIA EM SAÚDE</i> .....	20
9-	<i>DIMENSIONAMENTO DE ENSINO E PESQUISA</i> .....	20

## **DIMENSIONAMENTO DOS SERVIÇOS ASSISTENCIAIS**

### **HOSPITAL UNIVERSITÁRIO ONOFRE LOPES-HUOL/UFRN**

#### **1- Apresentação:**

Este documento tem por objetivo apresentar o dimensionamento dos serviços assistenciais do Hospital Onofre Lopes-HUOL da Universidade Federal do Rio Grande do Norte-UFRN, a partir do seu perfil assistencial de hospital geral de média e alta complexidade.

O Hospital Universitário Onofre Lopes é um órgão da Administração Pública Federal, que tem por finalidade assistência, ensino, pesquisa e extensão na área de saúde. Por suas características de natureza pública e integrante do Sistema Único de Saúde (SUS), dispõe de atendimento 100% SUS, tendo por objetivo a prestação de assistência à saúde de qualidade à população do Rio Grande do Norte. Neste contexto está inserido como referência de média e alta complexidade em diversas áreas para todo o estado, além de ser uma unidade referenciada para as urgências cardiológicas do SUS. Tem como missão - Promover de forma integrada o ensino, a pesquisa, a extensão e a assistência, no âmbito das ciências da saúde e correlatas, com qualidade, ética e sustentabilidade.

O hospital dispõe atualmente de uma estrutura de 128 consultórios (84 médicos + 9 outras especialidades no HUOL, 27 no Hospital de Pediatria /HOSPED e 08 na unidade familiar de medicina comunitária) e 271 leitos hospitalares, destes 10 de Unidade de Terapia Intensiva/UTI. Para 2013 há uma previsão de ampliação de 66 leitos, dos quais 35 são de leitos clínicos, 01 de isolamento, 15 do hospital dia e 15 da Terapia Intensiva (05 UTI Pediátrica e 10 UTI Adulto), totalizando 337 leitos.

Em função da adesão do Hospital Universitário Onofre Lopes à EBSERH houve a incorporação/junção dos serviços assistenciais de internação do Hospital de Pediatria/HOSPED a estrutura física do HUOL, contudo os atendimentos ambulatoriais do HOSPED continuarão sendo realizados na sua atual estrutura física.

O dimensionamento de serviços assistenciais tem por objetivo mapear todas as áreas do hospital, sua complexidade, identificando cada serviço, instalações físicas (salas, nº de leitos, etc.) e profissionais/especialidades, para subsidiar o processo de dimensionamento de pessoas, bem como a revisão de contratualização com a Gestão do SUS. Para fins metodológicos o documento está estruturado pelos eixos ambulatorial, internação, apoio diagnóstico, apoio terapêutico, regulação e avaliação em saúde, vigilância em saúde, projeto consultórios itinerantes e o dimensionamento do ensino e pesquisa.

#### **ESTRUTURA ORGANIZACIONAL DA GERÊNCIA DE ATENÇÃO À SAÚDE**

A estrutura organizacional assistencial do HUOL/UFRN, a seguir apresentada, está composta por 04 divisões, 05 setores e 29 unidades, correspondendo a um hospital de médio porte.

##### **➤ DIVISÕES – 04 (quatro)**

###### **1 – Divisão de Gestão do Cuidado:**

- ✓ 13 (treze) Unidades Assistenciais;
- ✓ 01(hum) Setor de Urgência e Emergência

###### **2 – Divisão de Apoio Diagnóstico e Terapêutico:** composta por 02 (dois) Setores

- ✓ Setor de Apoio Diagnóstico: com 04 (quatro) Unidades Assistenciais.
- ✓ Setor de Apoio Terapêutico: com 08 (oito) Unidades Assistenciais.

3 – Divisão Médica.

4 – Divisão de Enfermagem.

➤ **SETORES – 02 (dois)**

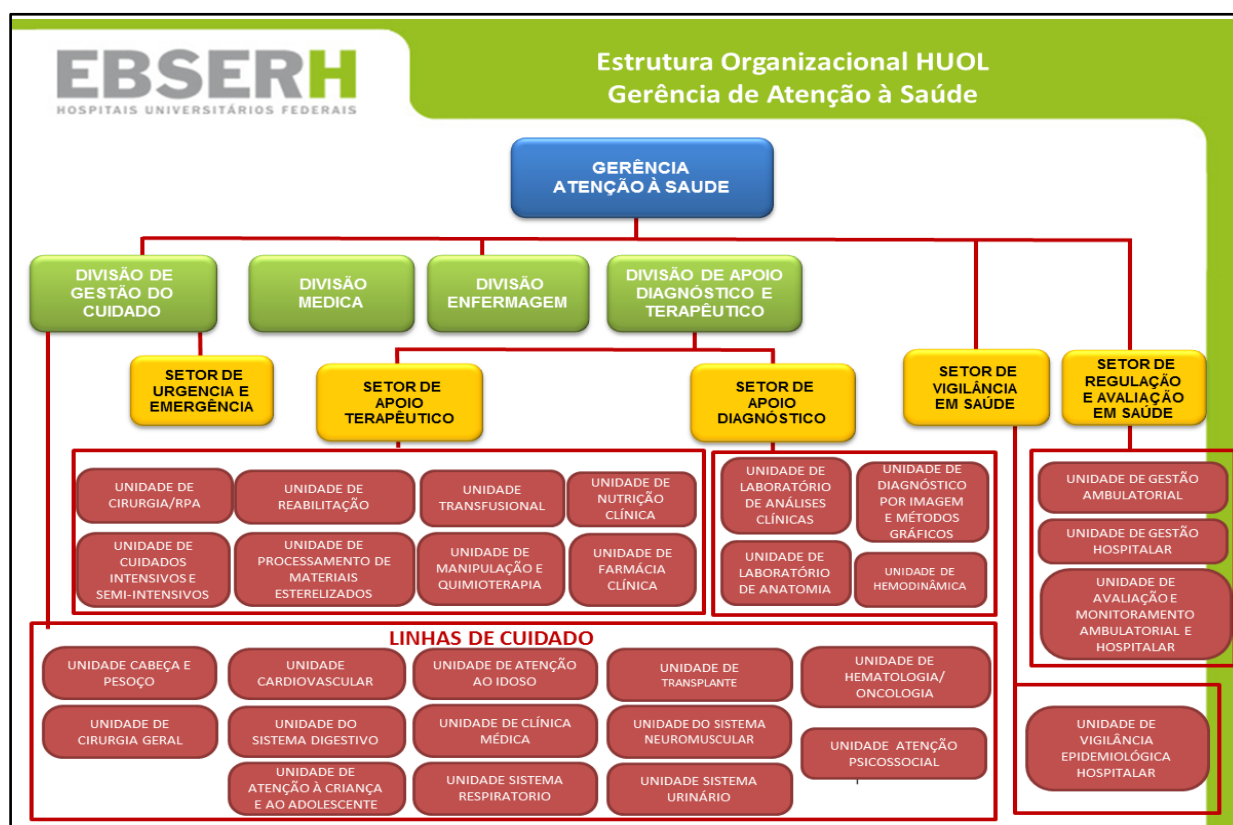
1 – Setor de Regulação e Avaliação em Saúde com 03(três) unidades:

- ✓ Unidade de Gestão Ambulatorial
- ✓ Unidade de Gestão Hospitalar
- ✓ Unidade de Avaliação e Monitoramento Ambulatorial e Hospitalar.

2 – Setor de Vigilância em Saúde com 01 (uma) unidade:

- ✓ Unidade de Vigilância Epidemiológica Hospitalar

**2- Estrutura Organizacional da Gerência de Atenção à Saúde:**



**2.1 Assistência Ambulatorial**

O modelo assistencial do HUOL/UFRN define suas diretrizes a partir do seu perfil assistencial voltado às necessidades de saúde da população, formação, ensino e pesquisa. A reestruturação organizacional do hospital busca em primeiro momento a agregação de serviços, com a finalidade de estruturá-los por linha de cuidado. Entende-se por linha de cuidado a articulação de recursos e práticas de produção de saúde, orientadas por diretrizes clínicas que objetiva a condução oportuna e ágil dos pacientes pelas possibilidades de diagnóstico e terapia em resposta as suas necessidades de saúde.

É importante destacar que a proposta de dimensionamento dos serviços assistenciais foi construída de maneira participativa entre a EBSERH e a Direção do Hospital Onofre Lopes/UFRN.

**Dimensionamento Ambulatorial por Linha de Cuidado:**

SEQ	LINHAS DE CUIDADO	ÁREAS/ESPECIALIDADES
1	Unidade de Cabeça e Pescoço	Bucomaxilofacial Otorrinolaringologia Cirurgia de cabeça e pescoço Bucomaxilofacial (pediatria) Oftalmologia
2	Unidade do Sistema Cardiovascular	Cardiologia clínica e cirúrgica Cardiologia clínica (pediatria) Cirurgia vascular
3	Unidade do Sistema Digestivo	Gastroenterologia clínica Gastroenterologia clínica (pediatria) Cirurgia do aparelho digestivo Proctologia
4	Unidade do Sistema Neuromuscular	Neurologia clínica Neurologia clínica (pediatria) Neurocirurgia
5	Unidade do Sistema Respiratório	Pneumologia Pneumologia (pediatria) Alergia e Imunologia Cirurgia Torácica *Programa Controle do Tabagismo
6	Unidade do Sistema Urinário	Urologia Clínica e Cirúrgica Nefrologia Nefrologia (pediatria)
7	Unidade de Hematologia/Oncologia	Hematologia/oncologia Hematologia (pediatria) Oncologia Clínica (pediatria) Oncologia Cirúrgica
8	Unidade de Clínica Médica	Clínica Médica Dermatologia Endocrinologia Endocrinologia (pediatria) Reumatologia Reumatologia (pediatria) Infectologia Clínica Infectologia Clínica (pediatria) Programa HIV/Aids Medicina de Família e Comunidade
9	Cirurgia Geral	Cirurgia Geral Cirurgia Plástica Ortopedia Ortopedia (pediatria) Videocirurgia
10	Unidade de Atenção à Criança e ao Adolescente	Pediatria Clínica Pediatria Cirúrgica Neonatologia Medicina do adolescente
11	Unidade de Atenção Psicossocial	Saúde Mental Psicologia Serviço Social Tratamento do Alcoolismo e Outras Dependências-UTAD Terapia ocupacional
12	**Unidade de Transplante	Rim Córnea Fígado
13	Unidade de Atenção ao Idoso	Geriatria

## 2.1.1 – Consultas por Linha de Cuidado:

SEQ	LINHAS DE CUIDADO	ÁREAS/ESPECIALIDADES	Nº DE CONSULTÓRIOS	PRODUÇÃO 2012		PROJEÇÃO PRODUÇÃO 2013	
				MÊS	ANO	MÊS	ANO
1	Unidade de Cabeça e Pescoço	Bucomaxilofacial	1	22	264	29	343
		Otorrinolaringologia	4	751	9.012	976	11.716
		Cirurgia de cabeça e pescoço	1	66	792	86	1.030
		Bucomaxilofacial (pediatria)	Consultório HOSPED	47	564	61	733
2	Unidade do Sistema Cardiovascular	Oftalmologia	12	2.270	27.240	2951	35.412
		Cardiologia clínica e cirúrgica	6	721	8.652	937	11.248
		Cardiologia clínica (pediatria)	Consultório HOSPED	56	672	73	874
		Cirurgia vascular	2	172	2.064	224	2.683
3	Unidade do Sistema Digestivo	Gastroenterologia clínica	4	446	5.352	580	6.958
		Gastroenterologia clínica (pediatria)	Consultório HOSPED	250	3.000	325	3.900
		Cirurgia do aparelho digestivo	3	190	2.280	247	2.964
		Proctologia	1	217	2.604	282	3.385
4	Unidade do Sistema Neuromuscular	Neurologia clínica	2	319	3.828	415	4.976
		Neurologia clínica (pediatria)	Consultório HOSPED	275	3.300	358	4.290
		Neurocirurgia	compartilhado	273	3.276	355	4.259
		Pneumologia	2	159	1.908	207	2.480
5	Unidade do Sistema Respiratório	Pneumologia (pediatria)	Consultório HOSPED	118	1.416	153	1.841
		Alergia e Imunologia	Consultório HOSPED	22	176	29	343
		Cirurgia Torácica	compartilhado	45	540	59	702
		*Programa Controle do Tabagismo					
6	Unidade do Sistema Urinário	Urologia Clínica e Cirúrgica	5	758	9.096	985	11.825
		Nefrologia	5	328	3.936	426	5.117
		Nefrologia (pediatria)	Consultório HOSPED	155	1.860	202	2.418
		Hematologia/oncologia	2	255	3.060	332	3.978
7	Unidade de Hematologia/Oncologia	Hematologia (pediatria)	Consultório HOSPED	94	1.128	122	1.466
		Oncologia Clínica (pediatria)	Consultório HOSPED	27	324	35	421
		Oncologia Cirúrgica	1	19	228	25	296
		Clínica Médica	3	344	4.128	447	5.366
8	Unidade de Clínica Médica	Dermatologia	5	1006	12.072	1308	15.694
		Endocrinologia	6	717	8.604	932	11.185
		Endocrinologia (pediatria)	Consultório HOSPED	264	3.168	343	4.118
		Reumatologia	8	527	6.324	685	8.221
		Reumatologia (pediatria)	Consultório	117	1.404	152	1.825
		Infectologia Clínica	0	0	0	0	0
		Infectologia Clínica (pediatria)	Consultório HOSPED	63	756	82	983
		Programa HIV/Aids	0	0	0	0	0
		Medicina de Família e Comunidade	Funciona na Unidade Familiar de Medicina Comunitária - 6 (seis) salas	1000	12.000	1300	15.600
9	Cirurgia Geral	Cirurgia Geral	2	227	2.724	295	3.541
		Cirurgia Plástica	1	98	1.176	127	1.529
		Ortopedia	1	93	1.116	121	1.451
		Ortopedia (pediatria)	Consultório	108	1.296	140	1.685
10	Unidade de Atenção à Criança e ao Adolescente	Videocirurgia	0	0	0	0	0
		Pediatria Clínica	Consultório	498	5.976	647	7.769
		Pediatria Cirúrgica	0	0	0	0	0
		Neonatologia	Consultório	88	1.056	114	1.373
11	Unidade de Atenção Psicossocial	Medicina do adolescente	0	0	0	0	0
		Saúde Mental	3	226	2.712	294	3.526
		Psicologia	1	107	1.284	139	1.669
		Serviço Social	1	320	3.840	416	4.992
		Tratamento do Alcoolismo e Outras Dependências-UTAD	1	177	2.129	231	2.768
		Terapia ocupacional	0	0	0	0	0
12	**Unidade de Transplante	Rim	As consultas dessa linha de cuidado estão inseridas nas diversas especialidades				
		Córnea					
		Fígado					
13	Unidade de Atenção ao Idoso	Geriatria	1	49	588	64	764
TOTAL da Unidade Familiar de Medicina Comunitária			84	14.084	169.013	18.310	219.717
TOTAL HOSPED			6				
TOTAL GERAL			27				
			117				

Fonte: HUOL/UFRN



**Notas:**

- \* As consultas do Programa de Controle de Tabagismo da Unidade do Sistema Respiratório encontram-se contabilizadas na linha de cuidado da Unidade de Atenção Psicossocial, dentro do Tratamento do Alcoolismo e Outras Dependências;
- \*\* As consultas da Unidade de Transplante (Rim, Córnea e Fígado) estão inseridas nas diversas especialidades.

**OBSERVAÇÕES:**

- A) O total de consultórios do Hospital de Pediatria (HOSPED) é 27 (vinte e sete), destacamos que mesmo com a integração/junção do HOSPED ao HUOL, os atendimentos ambulatoriais continuarão sendo realizados na atual estrutura física do HOSPED;
- B) A tabela apresenta a soma dos consultórios dos prédios do HUOL, do HOSPED e da Unidade Familiar de Medicina, onde se encontram localizados fisicamente estes consultórios.
- C) A projeção da produção de consultas para o ano de 2013 foi calculada em função de uma estimativa de aumento de 30% conforme pactuações realizadas entre os gestores do HUOL/UFRN e a EBSERH;
- D) O funcionamento dos consultórios é de segunda à sexta-feira das 7 às 19h.

➤ **Outros Profissionais de Saúde – Nível Superior – Prédio do HUOL**

	ÁREA/ ESPECIALIDADE	TOTAL CONSULTÓRIOS	PRODUÇÃO MÊS 2012	PRODUÇÃO ANO 2012	PRODUÇÃO MÊS 2013	PROJEÇÃO PRODUÇÃO ANO 2013
<b>REABILITAÇÃO</b>	Fisioterapia	1	1.000	12.000	1.300	15.600
	Terapia Ocupacional	0	-	0		
	*Fonoaudiologia		180	2.160	234	2.808
<b>NUTRIÇÃO</b>	**Nutrição Clínica		160	1.920	208	2.496
<b>FARMÁCIA</b>	Farmácia Clínica	4	40	480	52	624
<b>ENFERMAGEM AMBULATORIAL</b>	Enfermagem	4	52	624	68	811
<b>TOTAL</b>		<b>9</b>	<b>1.432</b>	<b>17.184</b>	<b>1.862</b>	<b>22.339</b>

Fonte: HUOL/UFRN

**Notas:** \* Fonoaudiologia compartilha consultórios com a Unidade de Cabeça e Pescoço;

\*\* Nutrição Clínica compartilha consultórios com a Clínica Médica;

**OBSERVAÇÕES:**

- A) A projeção da produção de consultas para o ano de 2013 foi calculada em função de uma estimativa de aumento de 30%, conforme pactuações realizadas entre os gestores do HUOL/UFRN e a EBSERH;
- B) Funcionamento dos consultórios é de segunda à sexta-feira das 7 às 19h.

➤ **Outros Profissionais de Saúde – Nível Superior – Prédio do HOSPED**

SERVIÇO	PROFISSIONAIS/ ESPECIALIDADES	PRODUÇÃO 2012		PROJEÇÃO 2013	
		MÊS	ANO	MÊS	ANO
REABILITAÇÃO	Fisioterapeuta	106	1272	138	1654
	Terapeuta Ocupacional	0	0	0	0
	Fonoaudiólogo	73	876	95	1139
	Nutricionista	150	1800	195	2340
FARMÁCIA	Farmacêutico	0	0	0	0
ENFERMAGEM	Enfermagem	159	1908	207	2480
ATENÇÃO PSICOSSOCIAL	Psicólogo	91	1092	118	1420
	Assistente Social	110	1320	143	1716
<b>TOTAL DE CONSULTAS</b>		<b>689</b>	<b>8268</b>	<b>896</b>	<b>10748</b>

Fonte: HUOL/HOSPED/UFRN

**Observações:**

- A) O total de consultórios do HOSPED é de 27(vinte e sete) conforme apresentado na tabela 2.1.1 onde são realizadas consultas médicas de diversas linhas de cuidado além das consultas dos profissionais não médicos citados na tabela acima;
- B) A projeção da produção de consultas para o ano de 2013 foi calculada em função de uma estimativa de aumento de 30%, conforme pactuações realizadas entre os gestores do HUOL/UFRN e a EBSERH;
- C) Funcionamento dos consultórios é de segunda à sexta-feira das 7 às 19h.

➤ **Outros Profissionais de Saúde – Nível Superior – Prédio da Unidade Familiar de Medicina Comunitária**

	Especialidade	Total Consultórios	Produção Mês 2012	Produção Ano 2012	Produção Mês 2013	Produção Ano 2013
Odontologia Ambulatorial	Odontologia	2	200	2.400	260	3.120

Fonte: HUOL/UFRN

- A) A projeção da produção de consultas para o ano de 2013 foi calculada em função de uma estimativa de aumento de 30%, conforme pactuações realizadas entre os gestores do HUOL/UFRN e a EBSERH;



B) Funcionamento dos consultórios é de segunda à sexta-feira das 7 às 19.

## 2.1.2 – Unidade de Cabeça e Pescoço – Serviço de Diagnóstico em Otorrinolaringologia e Oftalmologia

### ➤ Serviço de Diagnóstico em Otorrinolaringologia

SERVIÇO	CLASSIFICAÇÃO	PROFISSIONAIS	EQUIPAMENTOS	PRODUÇÃO/MÊS 2012	PROJEÇÃO/MÊS 2013	FUNCIONAMENTO
DIAGNÓSTICO EM OTORRINOLARINGOLOGIA	AUDIOMETRIA	MEDICO OTORRINOLARINGOLOGISTA FONOAUDIOLOGO	1	74	100	Segunda a Sexta feira (12h)
	POLISSONOGRAMIA	MEDICO OTORRINOLARINGOLOGISTA	0	0	0	
	ESTUDO TOPODIAGNÓSTICO	MEDICO OTORRINOLARINGOLOGISTA			40	
	POTENCIAIS EVOCADOS	MEDICO OTORRINOLARINGOLOGISTA MEDICO NEUROLOGISTA FONOAUDIOLOGO	1	0	12	
	VECTRONISTAGNOGRAMIA	OTORRINO / FONOAUDIÓLOGO	0	0	0	
	IMITANCIOMETRIA	MEDICO OTORRINOLARINGOLOGISTA e FONOAUDIOLOGO	1	61	61	
	LOGOAUDIOMETRIA (LDV-IRF-LRF)	MEDICO OTORRINOLARINGOLOGISTA e FONOAUDIOLOGO	1	43	43	
	PESQUISA DE PARES CRANIANOS	MEDICO OTORRINOLARINGOLOGISTA e FONOAUDIOLOGO	1	13	40	
	TESTES ACUMETRICOS (DIAPASAO)	MEDICO OTORRINOLARINGOLOGISTA e FONOAUDIOLOGO	1	144	150	
	TESTES VESTIBULARES/ OTONEURILOGICOS	MEDICO OTORRINOLARINGOLOGISTA e FONOAUDIOLOGO	1	104	104	
	NASOFIBROSCOPIA OU LARINGOSCOPIA	OTORRINO / TÉCNICO DE ENFERMAGEM	0	80	104	
	Fonte: HUOL/UFRN					

**Observação:** Necessário profissional enfermeiro para a Unidade de Cabeça e Pescoço.

### ➤ Serviço de Diagnóstico em Oftalmologia

SERVIÇO	CLASSIFICAÇÃO	PROFISSIONAIS	EQUIPAMENTOS	PRODUÇÃO/MÊS 2012	PROJEÇÃO/MÊS 2013	FUNCIONAMENTO
DIAGNÓSTICO EM OFTALMOLOGIA	BIOMETRIA ULTRASSÔNICA	MÉDICO OFTALMOLOGISTA e TÉCNICO DE ENFERMAGEM	1	47	350	2ª à 6ª feira (12h)
	PAQUIMETRIA		0	0	0	
	CAMPIMETRIA		1	40	200	
	CERATOMETRIA		0	2	200	
	FLUORESCENCIOMETRIA		0	0	0	
	CURVA DE ÁREA DE PRESSÃO OCULAR DDPO		8		300	
	LASER		1	0	100	
	GONIOSCOPIA		2	1	50	
	TONOMETRIA		8	519	675	
	POTENCIAL DE ACUIDADE VISUAL		4	48	100	
	FUNDOSCOPIA		4	450	585	
	MAPEAMENTO RETINA		4	3	80	
	TESTE ORTOPTICO		1	1	2	
	BIOMICROSCOPIA DE FUNDO DE OLHO		7	1	20	
	PAPIOLOGRAFIA		0	0	0	
	RETINOLOGRAFIA		1	2	20	
	TESTE DE PROVOCAÇÃO DE GLAUCOMA		8	20	100	
	TESTE DE VISÃO DE CORES		NAO SE APLICA	1	10	
	TESTE VISÃO SUB NORMAL		0	0	0	
	TOPOGRAFIA COMPUTADORIZADA DE CORNEA		1	3	100	
	ULTRASSONOLOGRAFIA OCULAR		1	0	0	
	YAG LASER		1	0	10	
TOTAL				1138	2902	

Fonte: HUOL/UFRN

**Observação:** Necessário profissional enfermeiro para a Unidade de Cabeça e Pescoço.

**2.1.3 – Unidade do Sistema Digestivo – Serviço de Endoscopia**

SERVIÇO	CLASSIFICAÇÃO	PROFISSIONAIS	EQUIPAMENTOS	Nº DE SALAS				PRODUÇÃO/MÊS - 2012	PROJEÇÃO PRODUÇÃO/MÊS- 2013	FUNCIONAMENTO
				ENDOSCOPIA	PREP. DO PACIENTE	HIGIENIZAÇÃO	RECUPERAÇÃO			
ENDOSCOPIA	DO APARELHO DIGESTIVO ALTA	MÉDICO GASTROENTEROLOGISTA MÉDICO EM ENDOSCOPIA ENFERMEIRO	6	3	1	1	1	90	360	2ª a 6ª feira (12 h)
	DO APARELHO DIGESTIVO BAIXA	TÉCNICO DE ENFERMAGEM MÉDICO COLOPROCTOLOGISTA	2	3	1	1	1	40	100	2ª a 6ª feira (12 h)

Fonte: HUOL/UFRN

**2.1.4 – Unidade do Sistema Respiratório – Serviço de Endoscopia do Aparelho Respiratório**

SERVIÇO	CLASSIFICAÇÃO	PROFISSIONAIS	EQUIPAMENTOS	Nº DE SALAS				PRODUÇÃO/MÊS - 2012	PROJEÇÃO PRODUÇÃO/MÊS- 2013	FUNCIONAMENTO
				ENDOSCOPIA	PREP. DO PACIENTE	HIGIENIZAÇÃO	RECUPERAÇÃO			
ENDOSCOPIA	DO APARELHO RESPIRATÓRIO	MÉDICO EM ENDOSCOPIA	2	1	1	1	1	20	40	2ª a 6ª feira (12h)
		MÉDICO OTORRINOLARINGOLOGISTA								
		MÉDICO PNEUMOLOGISTA								
		MÉDICO EM RADIOLOGIA E DIAGNÓSTICO								

Fonte: HUOL/UFRN

**2.1.5 – Unidade do Sistema Urinário**
**➤ Serviço de Endoscopia do Aparelho Urinário**

SERVIÇO	CLASSIFICAÇÃO	PROFISSIONAIS	EQUIPAMENTOS	Nº DE SALAS				PRODUÇÃO/MÊS - 2012	PROJEÇÃO PRODUÇÃO/MÊS- 2013	FUNCIONAMENTO
				ENDOSCOPIA	PREP. DO PACIENTE	HIGIENIZAÇÃO	RECUPERAÇÃO			
ENDOSCOPIA	DO APARELHO URINÁRIO	MÉDICO UROLOGISTA MÉDICO EM RADIOLOGIA	1	1	1	1	1	1	15	2ª a 6ª feira (12h)

Fonte: HUOL/UFRN

**➤ Serviço de Nefrologia e Urologia**

SERVIÇO	CLASSIFICAÇÃO	PROFISSIONAIS	Nº MÁQUINAS	PRODUÇÃO/MÊS-2012	PROJEÇÃO PRODUÇÃO/MÊS 2013	TURNO DE FUNCIONAMENTO/HORAS
SERVIÇO DE NEFROLOGIA UROLOGIA	*TRATAMENTO DIALÍTICO (Diálise/hemodiálise)	ENFERMEIRO	8	180	234	24 h
		NUTRICIONISTA				
		MÉDICO NEFROLOGISTA				
		ASSISTENTE SOCIAL				
		TÉCNICO DE ENFERMAGEM				
	LITOTRIPSIA	PSICOLOGO CLINICO	0	0	0	0
		MÉDICO UROLOGISTA				
	CONFEÇÃO INTERVENÇÃO DE ACESSOS PARA DIÁLISE	MÉDICO CIRURGIAO CARDIOVASCULAR	0	10	13	2ª a 6ª feira (12h)
		MÉDICO CIRURGIAO GERAL				
		MÉDICO NEFROLOGISTA				
		MÉDICO EM CIRURGIA VASCULAR				
	EXAMES URODINÂMICOS	MÉDICO UROLOGISTA	1	2	20	2ª a 6ª feira (12h)

Fonte: HUOL/UFRN

Observação: O serviço de hemodiálise do HUOL está funcionando, porém sem habilitação do SUS (pesquisa CNES/MS). Seu processo de habilitação está em curso junto ao Gestor Estadual.

### 2.1.6 – Unidade de Transplante:

Hospital habilitado em transplante de rim, banco de tecido ocular humano e retirada de órgãos e tecidos, conforme as Portarias SAS/MS nº79 (05/02/13), nº586 (28/06/2012), nº511(28/12/2010).

SERVIÇO	ÁREAS/ESPECIALIDADES	PROFISSIONAIS	HABILITAÇÃO SUS	PRODUÇÃO/MÊS 2012	FUNCIONAMENTO
TRANSPLANTE	Rim	Nefrologista, urologistas, cirurgião	SIM	3	24 h
	Córnea/Esclera	Oftalmologista, anestesista	SIM	3	2ª a 6ª feira (12 h)
	Fígado	Clinico com especialização em gastroenterologista, cirurgião geral, anestesista	NÃO	0	0
	Retirada de Órgãos e tecidos	Cada equipe de tx faz a retirada do órgão ( Portaria 368, 30/07/2010 - SAS/MS)	SIM	A maioria dos órgãos são retirados fora do HUOL	0
	Banco de tecido ocular humano	Oftalmologista, anestesista	SIM	24	24 h
	Acompanhamento de paciente	Equipe de transplantes de cada área acompanha os pacientes na internação e ambulatório	SIM	135	24 h
	Enfermaria de transplante	Equipe de transplantes de cada área acompanha os pacientes na internação e ambulatório	SIM	12 leitos	24 h
	laboratórios do transplante(histocompatibilidade, imunogenética, virologia, infecções relacionadas ao transplante, manipulação celular, criopreservação)	Histocompatibilidade, Criopreservação, Imunogenética, Virologia, Manipulação Celular	0	0	0
	Centro de treinamento em transplante		0	0	0
	CIHDOT	Médico clínico geral, enfermeira, técnica de enfermagem ( Portaria 2.600, 21/12/2009 - GM-MS)	SIM	0	0

Fonte: HUOL/UFRN

**Nota:** \* O transplante de fígado não é realizado atualmente em virtude da falta de recursos humanos. Estava habilitado no SUS, conforme Portaria SAS/MS nº325 de 30/05/2007, porém sua habilitação não foi renovada em função da ausência de equipe.

### 3- ASSISTÊNCIA HOSPITALAR

O Hospital dispõe de atualmente de 261 leitos de internação, com previsão de ampliação de 51 novos leitos para os próximos 06 meses, totalizando 312 leitos.

Para atender à Política de Enfrentamento ao Crack e outras Drogas, conforme a Portaria nº 148/GM/MS de 31/01/2012, o HUOL dispõe de 06 leitos clínicos em saúde mental para atenção a pessoas com sofrimento ou transtorno mental e com necessidades decorrentes do uso de crack, álcool e outras drogas, do Componente Hospitalar da Rede de Atenção Psicossocial.

SERVIÇO	TIPOS	ESPECIALIDADE	*LEITOS ATIVOS	LEITOS DESATIVADOS	**LEITOS NOVOS	TOTAL	TAXA DE OCUPAÇÃO	INTERNAÇÕES/ MÊS 2012	INTERNAÇÕES /MÊS 2013
INTERNAÇÃO	CIRÚRGICO	BUCO MAXILO FACIAL	111	0	0	111	79,49%	396	420
		CARDIOLOGIA							
		CIRURGIA GERAL							
		ENDOCRINOLOGIA							
		GASTROENTEROLOGIA							
		GINECOLOGIA							
		NEFROLOGIAUROLOGIA							
		NEUROCIRURGIA							
		OFTALMOLOGIA							
		ONCOLOGIA							
		ORTOPEDIATRAUMATOLOGIA							
		OTORRINOLARINGOLOGIA							
		PLÁSTICA							
		TORÁCICA							
		TRANSPLANTE							
		<b>TOTAL</b>	<b>111</b>	<b>0</b>	<b>0</b>	<b>111</b>			
	CLÍNICO	AIDS	109	0	35	144	82,98%	207	238
		CARDIOLOGIA							
		CLÍNICA GERAL							
		DERMATOLOGIA							
		GERIATRIA							
		HANSENOLOGIA							
		HEMATOLOGIA							
		NEFROUROLOGIA							
		NEUROLOGIA							
		ONCOLOGIA							
		PNEUMOLOGIA							
		SAÚDE MENTAL/PSIQUIATRIA							
		<b>TOTAL</b>	<b>115</b>	<b>0</b>	<b>35</b>	<b>150</b>			
	OUTRAS ESPECIALIDADES	PNEUMOLOGIA SANITÁRIA	Leitos crônicos inseridos nos clínicos	0	0	0			
		CRÔNICOS							
		ISOLAMENTO	4	0	1	5	Dados da clínica	Dados da clínica	Dados da clínica
		<b>TOTAL</b>	<b>4</b>	<b>0</b>	<b>1</b>	<b>5</b>			
	OBSTÉTRICO	OBSTETRICIA CIRÚRGICA	0	0	0	0			
		OBSTETRICIA CLÍNICA							
		<b>TOTAL</b>	<b>0</b>	<b>0</b>	<b>0</b>	<b>0</b>			
	PEDIÁTRICO	PEDIATRIA CIRURGICA	0	0	0	0	51,35%	137	178
		PEDIATRIA CLÍNICA	31	0	0	31			
		<b>TOTAL</b>	<b>31</b>	<b>0</b>	<b>0</b>	<b>31</b>			
HOSPITAL DIA			0	0	15	15	0	0	300
<b>TOTAL</b>			<b>261</b>		<b>51</b>	<b>312</b>			

Fonte: HUOL/UFRN

**Nota:** \*\* Leitos novos com prazo de implantação de 06 meses**Observação:**

- Na planilha já estão incluídos 31 leitos referentes ao HOSPED, tendo em vista a integração dos hospitais;
- Os profissionais: enfermeiros, técnicos de enfermagem e médicos estão vinculados às respectivas linhas de cuidado;
- Funcionamento é de 24h à exceção do Hospital Dia que funciona 12h.

#### 4- SETOR DE APOIO DIAGNÓSTICO:

##### 4.1 – Unidade de Laboratório de Análises Clínicas

SERVIÇO	CLASSIFICAÇÃO	PROFISSIONAIS	PRODUÇÃO MÊS 2012	PROJEÇÃO PRODUÇÃO/MÊS 2013	FUNCIONAMENTO
SERVIÇO DE DIAGNÓSTICO POR LABORATÓRIO CLÍNICO	EXAMES BIOQUÍMICOS	Médico Hematologista e/ou Bioquímico e Téc. de Laboratório	11430	14859	24 horas
	EXAMES HEMATOLÓGICOS E HEMOSTASIA	Bioquímicos e ou farmacêutico e Téc. de Laboratório	10550	13715	
	EXAMES SOROLÓGICOS E IMUNOLÓGICOS	Bioquímicos e ou farmacêutico e Téc. de Laboratório	Esta produção está contemplada na imunohematologia	Esta projeção está contemplada na imunohematologia	
	EXAMES COPROLÓGICOS	Bioquímicos e ou farmacêutico e Téc. de Laboratório	221	287	
	EXAMES DE UROANÁLISE	Bioquímicos e ou farmacêutico e Téc. de Laboratório	2250	2925	
	EXAMES HORMONAIS	Bioquímicos e ou farmacêutico e Téc. de Laboratório	2884	3749	
	EXAMES TOXICOLÓGICOS OU DE MONITORIZAÇÃO TERAPEUTICA	Bioquímicos e ou farmacêutico e Téc. de Laboratório	200	260	
	EXAMES MICROBIOLÓGICOS	Bioquímicos e ou farmacêutico e Téc. de Laboratório	3605	4687	
	EXAMES EM OUTROS LÍQUIDOS BIOLÓGICOS	Bioquímicos e ou farmacêutico e Téc. de Laboratório	121	157	
SERVIÇO DE LABORATÓRIO DE HISTOCOMPATIBILIDADE	EXAMES DE HISTOCOMPATIBILIDADE POR MEIO SOROLOGIA	MEDICO PATOLOGISTA CLINICO MEDICINA LABORATORIAL e/ou MÉDICO HEMATOLOGISTA MÉDICO e/ou FARMACÊUTICO BIOQUÍMICO e/ou BIOMEDICOBIOLOGO	0	0	
	EXAMES DE HISTOCOMPATIBILIDADE POR SOROLOGIA E BIOLOGIA	MEDICO PATOLOGISTA CLINICO MEDICINA LABORATORIAL e/ou MÉDICO HEMATOLOGISTA MÉDICO e/ou FARMACÊUTICO BIOQUÍMICO e/ou BIOMEDICOBIOLOGO			

*Nota: O serviço de laboratório de histocompatibilidade, conforme CNES é realizado fora do HU nas unidades habilitadas pelo sistema nacional de transplante, quais sejam: Hemocentro do RN e Hemovida. O HU ainda não estruturou o serviço no próprio hospital.*

##### 4.2 – Unidade de Laboratório de Anatomia Patológica

SERVIÇO	CLASSIFICAÇÃO	PROFISSIONAIS	PRODUÇÃO/MÊS	PROJEÇÃO PRODUÇÃO/MÊS 2013	FUNCIONAMENTO
DIAGNÓSTICO POR ANATOMIA PATOLÓGICA E/OU CITOPATOLÓGICO	EXAMES ANATOMOPATOLÓGICOS	MEDICO ANATOMOPATOLOGISTA	500	650	2ª à 6ª feira (12 h)
		MEDICO CITOPATOLOGISTA			
		TÉCNICO EM HISTOLOGIA			
		TÉCNICO EM PATOLOGIA CLÍNICA			
	EXAMES CITOPATOLÓGICOS	MÉDICO ANATOMOPATOLOGISTA	26	30	
		MÉDICO CITOPATOLOGISTA			
		TÉCNICO EM PATOLOGIA CLÍNICA			
		FARMACEUTICO BIOQUIMICO e/ou BIOLOGO e/ou			

SERVIÇO	PROFISSIONAIS	FUNCIONAMENTO
NECRÓPSIA	Médico Legista Técnico em Anatomia e Necrópsia	24 horas

### 4.3– Unidade de Diagnóstico por Imagem e Métodos Gráficos

#### 4.3.1 Serviço de Diagnóstico por Imagem

Hospital habilitado como Centro de Referência em Alta Complexidade Cardiovascular e Procedimentos em Cardiologia Intervencionista conforme a Portaria SAS/MS nº 397 de 31/05/2006.

SERVIÇO	TIPO		PROFISSIONAIS	EQUIPAMENTOS	PRODUÇÃO/MÊS - 2012	PROJEÇÃO PRODUÇÃO/MÊS	FUNCIONAMENTO
SERVIÇO DE DIAGNÓSTICO POR IMAGEM	ULTRASONOGRAFIA	Sistema Circulatorio	MÉDICO EM RADIOLOGIA E DIAGNÓSTICO POR IMAGEM MÉDICO CARDIOLOGISTA(Área de atuação: Ecocardiografia)	3	380	762	2ª à 6ª feira (12 h)
		Demais Sistemas	MÉDICO EM RADIOLOGIA E DIAGNÓSTICO POR IMAGEM	5	442	644	2ª à 6ª feira (12 h)
		Ginecologia/Obstetrícia	MÉDICO EM RADIOLOGIA E DIAGNÓSTICO POR IMAGEM	0	0	0	0
			MÉDICO GINECOLOGISTA E OBSTETRA				
			TÉCNICO EM RADIOLOGIA E IMAGENOLOGIA				
	*RADIOLOGIA		MÉDICO EM RADIOLOGIA E DIAGNÓSTICO POR IMAGEM TÉCNICO EM RADIOLOGIA E IMAGENOLOGIA	2	1137	1.694	24 h
	TOMOGRAFIA COMPUTADORIZADA		MÉDICO EM RADIOLOGIA E DIAGNÓSTICO POR IMAGEM TÉCNICO EM RADIOLOGIA E IMAGENOLOGIA	1	680	1167	24 h
	RESSONANCIA MAGNETICA		MEDICO EM RADIOLOGIA E DIAGNOSTICO POR IMAGEM TÉCNICO EM RADIOLOGIA E IMAGENOLOGIA	Em instalação	0	400	24 h
	DENSITOMETRIA ÓSSEA		MEDICO EM RADIOLOGIA E DIAGNOSTICO POR IMAGEM E TEC. DE RADIOLOGIA	1	42	120	2ª à 6ª feira (6 h)

Fonte: HUOL/UFRN

#### Notas:

- No HU não existe equipamento com câmara escura, todos os equipamentos são de revelação digital;
- O aparelho de ressonância magnética está em fase de instalação, por isto sem produção em 2012;
- Necessário contemplar profissional enfermeiro para atuar no Serviço de Diagnóstico por Imagem;
- O técnico de enfermagem deverá ser contemplado em cada tipo de serviço;
- O médico anestesista quando necessário deverá se deslocar do centro cirúrgico para dar o suporte aos exames, considerando que esses profissionais estarão alocados na Unidade de Cirurgia.

#### 4.3.2 – Serviço de Diagnóstico de Métodos Gráficos em Cardiologia

SERVIÇO	EXAMES	PROFISSIONAIS	QTE EQUIPAMENTOS	PRODUÇÃO/MÊS 2012	PROJEÇÃO PRODUÇÃO / MÊS 2013	FUNCIONAMENTO
DIAGNÓSTICO POR MÉTODOS GRÁFICOS EM CARDIOLOGIA	TESTE ERGOMÉTRICO	MÉDICO CARDIOLOGISTA TÉCNICO DE ENFERMAGEM	1	90	205	2ª a 6ª feira (12 h)
	TESTE DE HOLTER		4	25	40	2ª a 6ª feira (6 h)
	EXAME ELETROCARDIOGRAFICO		14	517	1000	24 horas
	MONITORIZAÇÃO AMBULATORIAL DA PRESSÃO ARTERIAL (MAPA)		0	0	0	0

Fonte: Setor de Imagem / serviço de faturamento

**Observação:** Necessário profissional enfermeiro para atender a área.



### 4.3.3 – Serviço de Métodos Gráficos em Neurologia

SISTEMA NEUROLÓGICO						
SERVIÇO	EXAMES	PROFISSIONAIS	QTE EQUIPAMENTOS	PRODUÇÃO/MÊS 2012	PROJEÇÃO PRODUÇÃO / MÊS 2013	FUNCIONAMENTO
DIAGNOSTICO POR MÉTODOS GRÁFICOS EM NEUROLOGIA	EXAME ELETROENCEFALOGRAFICO	MÉDICO NEUROLOGISTA NEUROFISIOLOGISTA TÉCNICO DE ENFERMAGEM	1	93	205	2ª à 6ª feira (6 h)
	EXAME ELETRONEUROMIOGRAFIA		1	20	48	2ª à 6ª feira (6 h)
	EXAME VIDEOELETROENCEFALOGRAFIA		1	Produção e projeção inseridos no eletroencefalograma		

Fonte: HUOL/UFRN

Observação: *Necessário profissional enfermeiro para atender a área.*

### 4.3.4 – Serviço de Diagnóstico do Sistema Respiratório

SISTEMA RESPIRATÓRIO							
SERVIÇO	EXAME	EQUIPAMENTO	CATEGORIA PROFISSIONAL	ESPECIALIDADE	PRODUÇÃO MÊS 2012	PROJEÇÃO PRODUÇÃO/MÊS 2013	FUNCIONAMENTO
DIAGNÓSTICO SISTEMA RESPIRATÓRIO	ESPIROMETRIA E ESPIROGRAFIA	1	Técnico	Especialista em espirometria	59	77	2ª à 6ª feira (7 às 13h)
			Médico	Pneumologista			
	GASOMETRIA ARTERIAL	0	Enfermeiro	Especialização em UTI ou broncoscopia	300	500	24 horas
Fonte: Setor de Imagem / serviço de faturamento							

Fonte: HUOL/UFRN

Observação: *Necessário profissional enfermeiro para atender a área.*

## 4.4 - Unidade de Hemodinâmica

Serviço	Profissionais	Equipamento	Produção 2012	Projeção Produção 2013	Funcionamento
HEMODINÂMICA	Médico - Hemodinâmica e Cardiologia Intervencionista	2	232	301	24h
	Médico - Hemodinâmica e Cirurgião Vascular				
	Médico - Hemodinâmica e Neurocirurgião				
	Médico em Radiologia e Diagnóstico por imagem				
	Enfermeiro				
	Técnico de Enfermagem				

Fonte: HUOL/UFRN

- O técnico de enfermagem deverá ser contemplado em cada tipo de serviço;
- O médico anestesiologista quando necessário deverá se deslocar do centro cirúrgico para dar o suporte aos exames, considerando que esses profissionais estarão alocados na Unidade de Cirurgia.

## 5- SETOR DE APOIO TERAPÊUTICO

### 5.1 – Unidade de Cirurgia/RPA (Recuperação Pós-Anestésica)

O Hospital é habilitado em videocirurgias pelo SUS.

SERVIÇO	NºSALAS	FUNCIONAMENTO POR DIA DA SEMANA E POR TURNO									Nº DE LEITOS	PROFISSIONAIS
		2ª a 6ª feira			Sábado			Domingo				
		7-13h	13-19h	19-7h	7-13h	13-19h	19-7h	7-13h	13-19h	19-7h		
SALA CIRÚRGICA - CENTRO CIRÚRGICO	7	6	7	2	4	2	2	2	2	2	6	Enfermeiro Técnico de enfermagem Médico Anestesiista
SALA CIRÚRGICA AMBULATORIAL	8	4	3	0	0	0	0	0	0	0	5	Enfermeiro Técnico de enfermagem Médico Anestesiista Médico Cirurgião
SALA DE RECUPERAÇÃO - RPA*	7	7	7	3	3	1	1	1	1	1	23	Enfermeiro Técnico de enfermagem Médico Anestesiista
										Total	34	

**Nota:** \*Sala de Recuperação/RPA o total corresponde à soma dos leitos da RPA da Hemodinâmica, da Endoscopia, da Tomografia e da Hemodiálise.

**Observação:**

- 04(quatro) salas da cirurgia ambulatorial encontram-se em reforma, segundo o HUOL, e serão reabertas num prazo de 06(seis) meses.

**5.2 – Unidade de Processamento de Materiais Esterilizados:**

SERVIÇO	PROFISSIONAIS	FUNCIONAMENTO	PRODUÇÃO DE PACOTE:PREPARADO E ESTERILIZADO/MÊS
PROCESSAMENTO DE MATERIAIS ESTERILIZADOS	ENFERMEIRO	24 horas	19020
	TÉCNICO DE ENFERMAGEM		
Fonte: HUOL/UFRN			

**5.3 – Unidade de Cuidados Intensivos e Semi-intensivos**

O HUOL possui habilitação para o serviço de UTI III, conforme Portaria SAS/MS nº 743 de 10/12/2004.

SERVIÇO	CLASSIFICAÇÃO	HABILITAÇÃO	*LEITOS ATIVOS	LEITOS DESATIVADOS	**NOVOS LEITOS (AMPLIAÇÃO ATÉ SEIS MESES)	TOTAL LEITOS UTI
TERAPIA INTENSIVA	PEDIÁTRICA	NÃO	0	0	5	5
	ADULTO	SIM	10	0	10	20
Fonte: HUOL/UFRN		TOTAL	10	0	15	25

Observação: O HUOL dispõe do serviço de UTI pediátrica, porém não está habilitado no SUS, conforme pesquisa realizada no SCNES em 20 de março/2013.

**Nota:** Importante considerar para o dimensionamento de pessoas as recomendações da Portaria GM/MS nº 3.432 de 12/08/1998:

- **Para habilitação em UTI tipo II, deve contar com equipe básica composta por:**
  - Um responsável técnico com título de especialista em medicina intensiva ou com habilitação em medicina intensiva pediátrica;
  - Um médico diarista com título de especialista em medicina intensiva ou com habilitação em medicina intensiva pediátrica para cada dez leitos ou fração, nos turnos da manhã e da tarde;
  - Um médico plantonista exclusivo para até dez pacientes ou fração;
  - Um enfermeiro coordenador exclusivo da unidade responsável pela área de enfermagem;
  - Um enfermeiro exclusivo da unidade para cada dez leitos ou fração por turno de trabalho;
  - Um fisioterapeuta para cada dez leitos ou fração no turno da manhã e da tarde;
  - Um auxiliar ou técnico de enfermagem para cada dois leitos ou fração por turno de trabalho;

- Um funcionário exclusivo responsável pelo serviço de limpeza;
- Acesso a cirurgião geral (ou pediátrico), torácico, cardiovascular, neurocirurgião e ortopedista.

➤ **UNIDADE DE TERAPIA INTENSIVA – UTI III (PT GM/MS nº 3.432 de 12/08/98)**

Além da equipe básica exigida pela UTI tipo II, devem contar com:

- Um médico plantonista para cada dez pacientes, sendo que pelo menos metade da equipe deve ter título de especialista em medicina intensiva reconhecido pela Associação de Medicina Intensiva Brasileira (AMIB);
- Enfermeiro exclusivo da unidade para cada cinco leitos por turno de trabalho;
- Fisioterapeuta exclusivo da UTI;
- Acesso a serviço de reabilitação.

#### 5.4 – Unidade de Reabilitação

SERVIÇO	CLASSIFICAÇÃO	PROFISSIONAIS	PRODUÇÃO/MÊS - 2012	PROJEÇÃO PRODUÇÃO/MÊS - 2013	FUNCIONAMENTO
FISIOTERAPIA	ASSISTENCIA FISIOTERAPEUTICA CARDIOVASCULARES E PNEUMOFUNCI	FISIOTERAPEUTA	1080	1404	12 horas
	ASSISTENCIA FISIOTERAPEUTICA CARDIOVASCULARES E PNEUMOFUNCI (pediatria)		20	26	
	ASSISTENCIA FISIOTERAPEUTICA NAS DISFUNCOES MUSCULO ESQUELET		360	468	
	ASSISTENCIA FISIOTERAPEUTICA NAS ALTERACOES EM NEUROLOGIA		180	234	
	ASSISTENCIA FISIOTERAPEUTICA NAS ALTERACOES EM NEUROLOGIA (pediatria)		20	26	
	ASSISTÊNCIA FISIOTERAPÉUTICA EM ALTERAÇÕES OBSTÉTRICAS NEONATAL		0	0	
	ASSISTÊNCIA FISIOTERAPÉUTICA EM ALTERAÇÕES ONCOLÓGICAS		0	0	
	ASSISTÊNCIA FISIOTERAPÉUTICA EM OFTALMOLOGIA		0	0	
	ASSISTÊNCIA FISIOTERAPÉUTICA EM QUEIMADOS		0	0	
	DIAGNÓSTICO CINÉTICO FUNCIONAL		180	234	

Fonte: HUOL/UFRN

**Nota:** Destaca-se que como o HUOL está habilitado em UTI III e para atender as recomendações da Portaria SAS/MS nº 3.432 de 10/08/98 há a necessidade do dimensionamento de 1 fisioterapeuta para cada dez leitos ou fração no turno da manhã e da tarde e exclusivo para a UTI.

#### 5.5 – Unidade de Nutrição Clínica

Hospital habilitado em unidade de assistência de alta complexidade em Terapia Nutricional, Enteral e Parenteral conforme Portaria SAS/MS nº 198 de 12/06/2009.

SERVIÇO	CLASSIFICAÇÃO	PROFISSIONAIS	Nº DE DIETA PARENTERAL MANIPULADA POR MÊS	HABILITAÇÃO SUS	FUNCIONAMENTO
NUTRIÇÃO CLÍNICA	ENTERAL	NUTRICIONISTA MÉDICO ENFERMEIRO FARMACÊUTICO	3000 HUOL	SIM	24 horas
			105 HOSPED		
	ENTERAL PARENTERAL		35	SIM	24 horas

Fonte: HUOL/UFRN

SERVIÇO	PROFISSIONAIS
LACTÁRIO	NUTRICIONISTA TÉCNICO DE NUTRIÇÃO

**Observações:**

- O lactário será implantado para atender a incorporação do HOSPED ao HUOL, porém ainda não foi realizado o projeto;
- O Banco de Leite não consta na Unidade de Nutrição Clínica porque funciona na estrutura do Hospital Januário Cicco.

**5.6 – Unidade de Farmácia Clínica**

SERVIÇO	PROFISSIONAIS	FUNCIONAMENTO
FARMÁCIA CLÍNICA	FARMACÊUTICO	24 horas
	TÉCNICO DE FARMÁCIA	
Fonte: HUOL/UFRN		

**5.7 – Unidade Transfusional**

SERVIÇO	CLASSIFICAÇÃO	PROFISSIONAIS	*PRODUÇÃO/MÊS - 2012	PROJEÇÃO PRODUÇÃO/MÊS - 2013	FUNCIONAMENTO
HEMOTERAPIA	PROCEDIMENTOS DESTINADOS A OBTENÇÃO DO SANGUE PFINS DE ASSI	MÉDICO HEMATOLOGISTA	Classificação ABO/RH- 9.998	Classificação ABO/RH- 12.000	24 h
		MÉDICO HEMOTERAPEUTA			
		MÉDICO CLÍNICO	PAI- 5.340	PAI- 6.408	
		ENFERMEIRO			
		TÉCNICO DE ENFERMAGEM	Prova cruzada- 4.682	Prova cruzada- 5.618	
		AUXILIAR DE ENFERMAGEM			
	DIAGNÓSTICO EM HEMOTERAPIA	BIOLOGO	Hemograma- 2.562	Hemograma- 2.862	2ª a 6ª feria (6 h)
		MÉDICO HEMATOLOGISTA			
		MEDICO HEMOTERAPEUTA	Mielograma- 109	Mielograma- 164	
		MEDICO PATOLOGISTA CLINICO MEDICINA LABORATORIAL			
		FARMACEUTICO BIOQUIMICO	Biópsia óssea- 50	Biópsia óssea- 75	
		BIOMEDICO			
	PROCEDIMENTOS ESPECIAIS EM HEMOTERAPIA	BIOLOGO	Sangria Terapêutica- 168	Sangria Terapêutica- 168	2ª a 6ª feria (6 h)
		MEDICO HEMATOLOGISTA			
		MEDICO HEMOTERAPEUTA			
		MEDICO PATOLOGISTA CLINICO MEDICINA LABORATORIAL			
		FARMACEUTICO BIOQUIMICO			
		BIOMEDICO			
	MEDICINA TRANSFUSIONAL	MEDICO HEMATOLOGISTA	Transfusões sanguíneas- 163	Transfusões sanguíneas- 196	2ª a 6ª feria (6 h)
		FARMECÊUTICO BIOQUÍMICO			
		TÉCNICO DE LABORATÓRIO			
		ENFERMEIRO			
		TÉCNICO DE ENFERMAGEM			

Fonte: HUOL/UFRN

**5.8 – Unidade de Manipulação e Quimioterapia**

SERVIÇO	PROFISSIONAIS	LEITOS OBSERVAÇÃO	Nº EQUIPAMENTOS	PRODUÇÃO/MÊS 2012	PROJEÇÃO PRODUÇÃO /MÊS 2013	FUNCIONAMENTO
MANIPULAÇÃO E QUIMIOTERAPIA	MÉDICO ONCOLOGISTA PEDIÁTRICO MÉDICO HEMATO ONCOLOGISTA MÉDICO ONCOLOGISTA CLÍNICO FARMACÊUTICO ENFERMEIRO TÉCNICO DE ENFERMAGEM NUTRICIONISTA	10	2 (CAPELAS DE FLUXO LAMINAR)	0	800	2ª a 6ª feira (12h)

## 6- SERVIÇOS ESPECIALIZADOS HABILITADOS PELO SUS

Código	Descrição	Portaria	Data Portaria
0101	CENTRO DE REFERENCIA EM ATENCAO A SAUDE DO IDOSO	PT.249 16/04/02 SAS	
0202	UNID. DE ASSIST. DE ALTA COMPLEXIDADE AO PACIENTE PORTADOR DE OBESIDADE GRAVE	PT SAS 171	19/04/2010
0802	CENTRO DE REFERENCIA EM ALTA COMPLEXIDADE CARDIOVASCULAR**	SAS 397	31/05/2006
0803	CIRURGIA CARDIOVASCULAR E PROCEDIMENTOS EM CARDIOLOGIA INTERVENZIONISTA	SAS 397	31/05/2006
0805	CIRURGIA VASCULAR	SAS 397	31/05/2006
0806	CIRURGIA VASCULAR E PROCEDIMENTOS ENDOVASCULARES EXTRACARDIACOS	SAS 397	31/05/2006
0807	LABORATÓRIO DE ELETROFISIOLOGIA, CIRURGIA CARDIOVASCULAR E PROCEDIMENTOS DE CARDIOLOGIA INTERVENZIONISTA. O	SAS 368	06/11/2009
1602	CENTRO DE REFERENCIA DE ALTA COMPLEXIDADE EM NEUROLOGIA/NEUROCIRURGIA**.	PT SAS 646	10/11/2008
2301	UNIDADE DE ASSISTENCIA DE ALTA COMPLEXIDADE EM TERAPIA NUTRICIONAL*	SAS 198	12/06/2009
2304	ENTERAL E PARENTERAL	SAS 198	12/06/2009
2408	RIM	PT SAS 79	05/02/2013
2413	BANCO DE TECIDO OCULAR HUMANO	PT SAS 586	21/06/2012
2420	RETIRADA DE ORGAOS E TECIDOS	RP PT SAS 511	27/09/2010
2604	UTI III ADULTO	PTSAS 743	10/12/2004
2901	VIDEOCIRURGIAS	OF.1175/2002-GS-NATAL/RN.	07/11/2006

Fonte: SCNES/DATASUS/MS

## 7- SETOR DE REGULAÇÃO E AVALIAÇÃO EM SAÚDE

SETOR	UNIDADES	PROFISSIONAIS
REGULAÇÃO E AVALIAÇÃO EM SAÚDE	Unidade de Gestão Ambulatorial	Médico
	Unidade de Gestão Hospitalar	Enfermeiro
	Unidade de Avaliação e Monitoramento Ambulatorial e Hospitalar	Outros Profissionais de Nível Superior ( Analista Administrativo)
		Profissionais Administrativos

**Nota:** Para estruturação da equipe da área de regulação e avaliação em saúde, no âmbito do hospital, faz-se necessário contar com profissionais de nível superior na área da saúde, preferencialmente com experiência em regulação e avaliação assistencial, bem como com profissionais que tenham conhecimento dos sistemas de informação (SCNES, SIA e SIH/SUS).

### Responsabilidades:

- Definição do fluxo assistencial ambulatorial e hospitalar, buscando garantir a referência e contra referência de pacientes;
- Utilização de protocolos assistenciais/regulação;
- Atualização sistemática do cadastro de estabelecimento de saúde no SCNES e envio regular ao gestor municipal
- Alimentação periódica do sistema SIMEC/SISREHUF;
- Elaboração/revisão sistemática da programação física e orçamentária do Sistema de Informação Ambulatorial e Hospitalar (SIA-SIH/SUS);
- Revisão/análise de laudos de internação e APACs;
- Avaliação e autorização das internações e procedimentos ambulatoriais;
- Revisão sistemática de contas médicas;
- Avaliação sistemática da produção ambulatorial e hospitalar;

- Realização do processamento e consolidação da produção ambulatorial e hospitalar (SIA-SIH/SUS);
- Envio mensal do processamento SIA-SIH/SUS para o gestor municipal;
- Articulação sistemática com o setor de contabilidade no tocante ao envio e análise das informações de produção ambulatorial e hospitalar (SIA-SIH/SUS);
- Monitoramento e avaliação de indicadores de desempenho da área assistencial;
- Articulação sistemática com a área de planejamento, quanto ao monitoramento e avaliação do processo de contratualização;
- Trabalho de forma integrada com a área de gestão da informação no tocante à produção e análise de informações da atenção à saúde para a tomada de decisão;
- Estruturação/organização do Serviço de Arquivo Médico e Estatística (SAME).

## 8- SETOR DE VIGILÂNCIA EM SAÚDE

O setor está composto pela Unidade de Vigilância Epidemiológica Hospitalar e pelos Serviços de Controle de Infecção Hospitalar e de Gerenciamento de Risco.

SETOR DE VIGILÂNCIA EM SAÚDE	PROFISSIONAIS
UNIDADE DE VIGILÂNCIA EPIDEMIOLÓGICA HOSPITALAR	Médico (preferencialmente epidemiologista)
	Enfermeiro (preferencialmente epidemiologista)
	Profissionais administrativos
SERVIÇO DE CONTROLE DE INFECÇÃO HOSPITALAR	Médico Infectologista
	Farmacêutico
	Profissionais administrativos
	Enfermeiro
SERVIÇO DE GERENCIAMENTO DE RISCO	Médico Hematologista
	Farmacêutico
	Profissionais administrativos
	Engenheiro

## 9- DIMENSIONAMENTO DE ENSINO E PESQUISA

Estrutura organizacional da Gerência de Ensino e Pesquisa do HUOL/UFRN:





SETOR	UNIDADE	PROFISSIONAIS	FUNCIONAMENTO
GESTÃO DO ENSINO	UNIDADE DE GERENCIAMENTO DAS ATIVIDADES DE GRADUAÇÃO	TÉCNICOS DE INFORMÁTICA ANALISTAS ADMINISTRATIVOS (NÍVEL SUPERIOR)	2ª a 6ª FEIRA (8h dia)
	UNIDADE DE GERENCIAMENTO DAS ATIVIDADES DE EXTENSÃO	TÉCNICOS ADMINISTRATIVOS (NÍVEL MÉDIO)	
GESTÃO DA PESQUISA E INOVAÇÃO TECNOLÓGICA		TÉCNICOS DE INFORMÁTICA PROFISSIONAIS DE SAÚDE COM HABILIDADE COMPROVADA EM PESQUISA E INOVAÇÃO TECNOLÓGICA ANALISTAS ADMINISTRATIVOS (NÍVEL SUPERIOR)	
		TÉCNICOS ADMINISTRATIVOS (NÍVEL MÉDIO)	
		ESTATÍSTICO	
		BIBLIOTECÁRIO	
	UNIDADE DE TELESSAÚDE	TÉCNICOS DE INFORMÁTICA PROFISSIONAIS DE SAÚDE ANALISTAS ADMINISTRATIVOS (NÍVEL SUPERIOR)	
		TÉCNICOS ADMINISTRATIVOS (NÍVEL MÉDIO)	