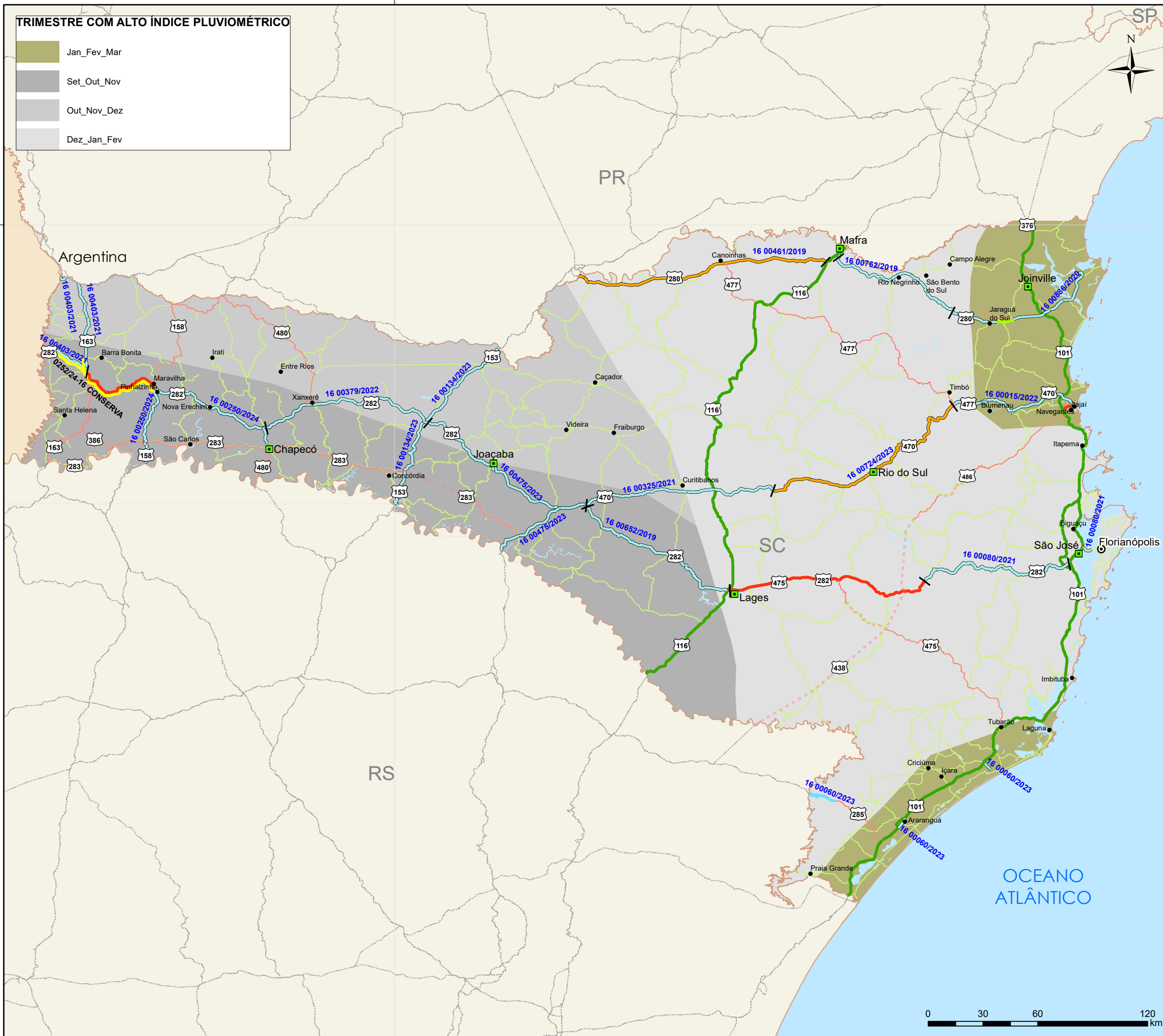


TRIMESTRE COM ALTO ÍNDICE PLUVIOMÉTRICO

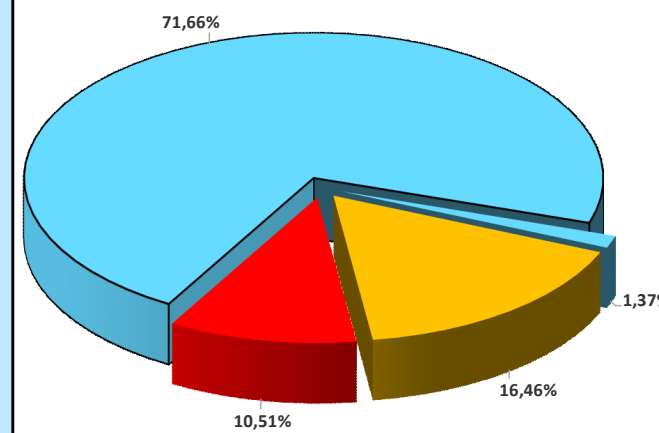
- Jan_Fev_Mar
- Set_Out_Nov
- Out_Nov_Dez
- Dez_Jan_Fev

**MAPA DE MANUTENÇÃO
RODOVIÁRIA
SANTA CATARINA -
SETEMBRO 2024**



LEGENDA

- ULs_DNIT
 - CAPITAIS
 - CIDADES
 - EDITAL EM ANDAMENTO*
 - RODOVIAS FEDERAIS
- | INTERVENÇÃO | EXTENSÃO | % |
|---|-----------|-----------------------|
| CONSERVA | 1141,4 km | 71,66% |
| CONSERVA_N_PAV | 21,8 km | 1,37% |
| CREMA | 262,2 km | 16,46% |
| CONSTRUÇÃO | 0,0 km | 0,00% |
| RESTAURAÇÃO | 0,0 km | 0,00% |
| DESCOBERTO | 167,4 km | 10,51% |
| TOTAL DA MALHA DNIT | | 1592,8 km 100% |
- CONCESSÃO FEDERAL/ESTADUAL
 - FEDERAL PLA
 - FEDERAL PLA + ESTADUAL PAV
 - NÃO JURISDIÇÃO DNIT
 - CONVÊNIO DE ADMINISTRAÇÃO



*Editais concluídos são apresentados no formato de contrato.

Versão Atualizada SNV 2024 - ABRIL/24
 Sistema de Coordenadas: GCS SIRGAS 2000
 Datum: SIRGAS 2000
 Unidades: Graus
 Elaboração: CGMRR -DIR - DNIT

